

压裂解决方案

KennaFlow 压裂泵阀座



KennaFlow 压裂泵 阀座

在肯纳金属公司，于苛刻应用之解决方案的承诺是无可匹敌的。支持合作伙伴获得成功是肯纳长期的历史。由致力于客户企业健康与盈利的专业人士通过一流的解决方案，肯纳金属公司将创新技术应用用于压裂领域。

使命 肯纳金属，整合先进材料科学、应用知识和对一个可持续发展环境的承诺，通过提供创新的定制和标准的耐磨解决方案，为在苛刻工况环境中追求最佳性能的客户提高效率。



KennaFlow 技术

肯纳金属服务于石油天然气领域上游客户超过40余年，拥有井下工具，流体控制，和其它地面设备零件的众多解决方案。我们的耐磨损工程师准确地理解停机时间对于在这个领域运营的公司如何产生影响。

肯纳金属的磨损专家理解特定应用中破坏性载荷的情况，并到现场评估应用条件，提供最精确的磨损分析。

新技术，工艺和材料在我们的一流实验室内被持续地开发，确保我们的解决方案优化地减少磨损。作为行业领先者，肯纳金属公司不断努力提高技术以提供耐磨特性最佳组合的方案。

KennaFlow 产品和相应支持技术设计通过延长关键零件和设备的寿命为压裂泵公司提供最大化的运行时间。KennaFlow 技术使用户能够最小化停机时间，提供终极控制来管理压裂操作。

KennaFlow 技术可提高:

- 零件耐磨损寿命和易耗件更换之间的操作时间
- 效率: 更少的时间内完成更多段压裂
- 长寿命: 减少对压裂泵设备的磨损

降低:

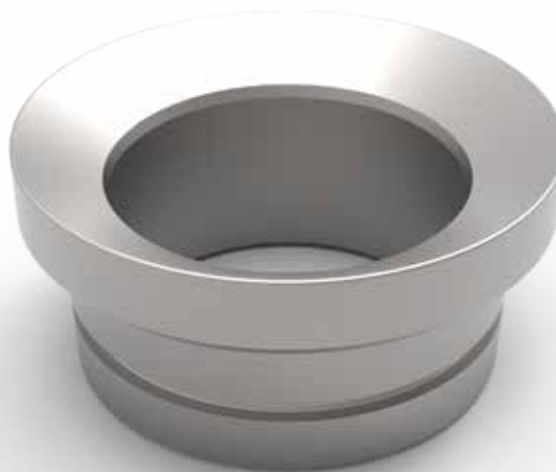
- 更换的停机时间
- 维护的停机时间
- 操作成本
- 维护成本



KennaFlow 阀座

高效压裂解决方案

- 重新设计的过盈配合和优化的尺寸满足行业需求。
- KennaFlow 硬质合金阀座的耐磨性能远高于标准钢制阀座。
- 此产品由肯纳美国工厂制造。
- 肯纳金属公司积极创新阀座技术和设计，提供最大的阀座使用寿命。



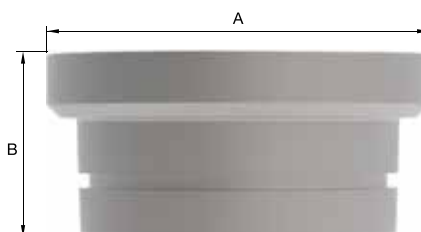
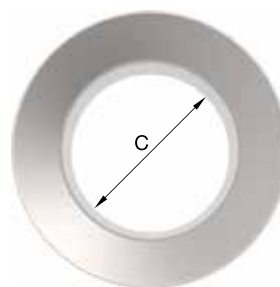
创新的新阀座技术即将问世。

KF4和KF5 阀座



提供高达
10倍的寿命

KennaFlow 品牌阀座，与钢制阀座使用寿命70-90小时相比，使用寿命高达850小时甚至可更高。



■ KennaFlow 阀座供货范围

阀座	柱塞尺寸	A	B	C
KF-4	3.75-4	4.565	2.120	3.020
KF-5	4.5-5	5.197	2.589	3.258

非标定制

肯纳金属可按任何客户设计制造

正常运行时间最大化

使用业内寿命最长的压裂阀座，可完成每天更多段压裂和每年更多口油（气）井压裂作业



创新解决方案驱动效率

提高压裂阀座寿命意味着提高效率，在更少的时间内通过完成更多段压裂从而产生更高的获益。



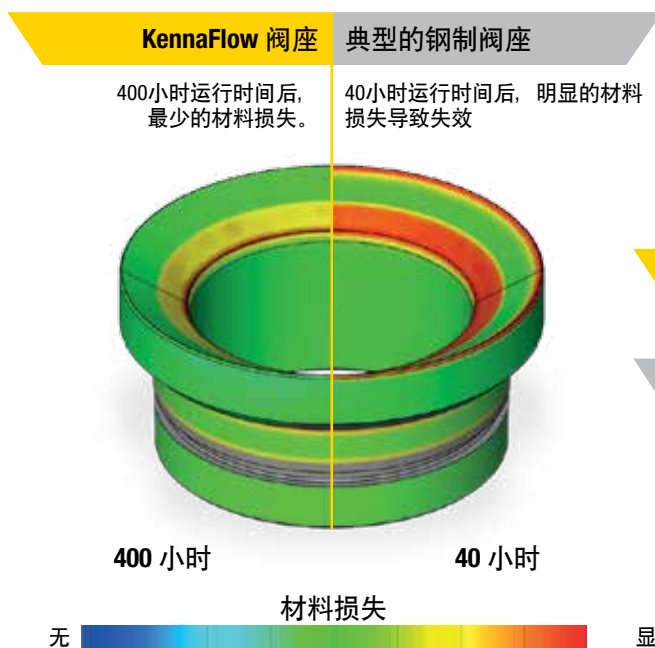
提高阀座寿命

延长阀座寿命可使更换在服务中心进行。减少现场维护工作。

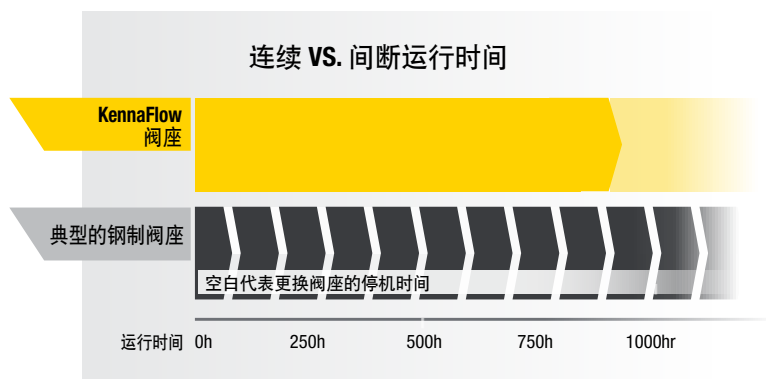
适用于多种条件的高效解决方案

应用	KENNA FLOW
操作压力高达14000psi 或 96.5Mpa的各种压力范围	◆
高支撑剂比例	◆
全新液力端	◆
替换在线服务压裂泵的钢制阀座	◆
翻新/用过的液力端	◆

材料损失对比



连续 VS. 间断运行时间



压裂阀和输送系统解决方案

当最大使用寿命和可靠性无法让步时，Conforma Clad™ 镀层可保护输送零件，管系和关键应用的其它系统。

输送零件和管系解决方案

保护无法触及的区域

包镀层可用于复杂几何结构，内径小于1" (25.4mm)，和其它标准方法无法触及的区域。



镀层选择范围

通过选择最适合所输送的流体或介质的材料，最大化管系和弯头的使用寿命。可选用镀层是特别设计解决最磨损的问题-从腐蚀到苛刻磨粒磨损。

高表面质

一定的Stellite™/基材组合允许无开裂的涂层，阻止腐蚀性流体与基材的接触，大幅度提高输送系统寿命。

光滑的“施用后未额外处理的涂层”。表面可最小化效率损失，而这是其它类型保护所固有的问题。

镀层质量

ConformaClad涂层是纯粹、均匀和致密的，贯穿整个涂层厚度具有一致的性能，确保持续可靠的性能和可预见的磨损。

冶金结合保证Conforma Clad 涂层即使在极端的条件下不会剥落或崩裂。在使用中，不会由于保护层的损失发生意外的性能变化。



硬面堆焊的弯头



光滑的Conforma Clad弯头

阀解决方案

通过组合包镀的阀体和KennaFlow压裂阀座，进一步提高用户压裂泵组使用效率

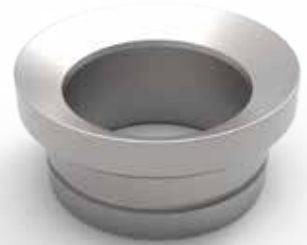
肯纳金属使用司太立合金牌号包镀阀内件应对苛刻的压裂环境。均匀的冶金结合的包镀层为高磨损区域提供保护，从而获得更长的阀使用寿命。



肯纳金属技术

硬质合金

- 可获得多种牌号的超级耐磨解决方案提供任何应用所需性能。
- 整体硬质合金产品可设计简单或高度复杂结构，并用各种方法制造，包括附加涂层制造。



Conforma Clad™ 技术



- 硬质合金和Stellite™ 牌号可为广泛的应用环境和基材提供包镀保护。冶金结合的包镀层可用于复杂几何结构。
- 极耐磨粒磨损，冲蚀磨损，和腐蚀磨损。
- Conforma Clad技术已经成功用于许多关键应用，例如流体控制零件，钻具径向轴承，和延迟焦化锅炉回弯头等。

司太立合金零件和材料

- 作为原始司太立合金的制造商，我们的材料一直用于油气的采收和处理。提供全系统太立合金牌号的粉末，焊丝，焊棒，铸件，粉末冶金零件和锻件。
- 司太立合金用于暴露多种磨损的关键应用中，例如苛刻服务的阀件，喷嘴和MWD/LWD 零件。





世界总部

肯纳金属有限公司
600 Grant Street | Suite 5100
Pittsburgh, PA 15219 美国
电话: 1 800 446 7738
ftmill.service@kennametal.com

欧洲总部

肯纳金属(欧洲)有限公司
Rheingoldstrasse 50
CH 8212 Neuhausen am Rheinfall
瑞士
电话: +41 52 6750 100
neuhausen.info@kennametal.com

亚太地区总部

肯纳金属(新加坡)有限公司
3A International Business Park
Unit #01-02/03/05, ICON@IBP
新加坡 609935
电话: +65 6265 9222
k-sg.sales@kennametal.com

印度总部

肯纳金属(印度)有限公司
CIN: L27109KA1964PLC001546
8/9th Mile, Tumkur Road
班加罗而 - 560 073
电话: +91 080 22198444/+91 080 43281444
bangalore.information@kennametal.com

肯纳亚洲(中国)企业管理有限公司
上海市浦东新区金桥出口加工区金豫路750号
电话: 021-38608288
全国免费服务热线: 400 889 2135

联系方式

k-rgrs.cs@kennametal.com | +1 800 433 7295

kennametal.com