



SOLUTIONS POUR L'USURE

KenCast™



KenCast™

Solutions Usure

Une Exclusivité Kennametal

L'usure

Un petit mot qui décrit un grave problème. L'usure se traduit par des réparations coûteuses & des frais de remise en état & peut occasionner des immobilisations du matériel conséquentes.

Nous savons ce que représente l'usure

Nous savons l'importance de protéger votre machine ou votre équipement des usures rapides. C'est pour cela que nos experts usure ont développé KenCast.

KenCast permet à votre matériel de durer plus longtemps, que vous travailliez en surface ou en souterrain, sur la route ou dans un puit de mine, en concassant de la roche ou en forant. Avec les plaques KenCast vous pouvez éviter des réparations coûteuses & l'immobilisation de votre matériel.

Protection d'usures multiples

KenCast est très polyvalent et peut se monter sur n'importe quelle machine & pour plein d'utilisations. Il se soude très facilement ou se positionne mécaniquement.

T
Y
P
E
D'
U
S
U
R
E



ENTRETIEN DES ROUTES



MINES A CIEL OUVERT



MINES SOUTERRAINES



BROYAGE/RECYCLAGE



AGGREGATS



CARRIERES



CHANTIERS D' AUTOROUTES



TUNNELIERS



TRAVAUX AGRICOLES



MATERIEL FERROVIAIRE



TRANCHEUSES



MINEURS DE SURFACE

KenCast Expliqué • Utilisations réussies.....	2-3
Solution efficace • Bénéfices.....	4-5
Produits KenCast	6-13
Barre d'usure	6
Coins • Barres à souder (fines) • Ronds (Côté effilé)	7
Quart de rond • Chevron • Barres pour patins de chenilles.....	8
Plats avec perçages • Patins d'usure (à souder) • Protection de coins de lames	9
Barre de recycleuse • Protection boulonnée • Protecteur d'embase	10
Barrette d'angle • Pied de mouton • Protection boulonnée	11
Protection de coin de lame.....	12
Patin d'usure (boulonné) • Marteau de broyeur.....	13
Polyvalence produit • Conseils de fixation • Instructions de soudage • Instructions découpe.....	14
Conseils.....	15

Produit multi usages

KenCast™ est très polyvalent et peut se monter sur n'importe quelle machine & pour plein d'utilisations. Il se soude très facilement ou se positionne mécaniquement.



Picots KenCast



Barre pour stabilisatrice



Broyeur de shingle



Coin Protecteur,
Outil pour concasseur



Barre à souder



Lame de godet



Protection courbe



Protection de bloc & de chemise

KenCast Qu'est-ce que c'est ?

KenCast ce sont des particules de carbure qui ont été métallurgiquement mêlées à de l'acier trempé. Le résultat ? Un matériau durable, très dur, costaud & super résistant aux usures — grâce au mélange de l'acier et du carbure.

Les pièces d'usure KenCast sont réputées pour résister aux conditions les plus abrasives & avec de très gros impacts

KenCast est plus qu'une plaque rectangulaire, c'est un matériau polyvalent qui se monte sur la plupart des machines & équipements, se soude facilement ou fixé mécaniquement. Autrement dit, KenCast est la protection d'usure pour votre matériel.

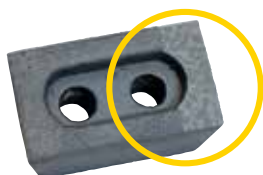
KenCast comment ça marche?

Les granules de carbure donnent au KenCast son exceptionnellement longue durée de protection. Plusieurs tailles de particules de carbure de tungstène sont mélangées pour créer la bonne formule de protection pour une utilisation particulière.

Bien que KenCast se soit fait une très bonne réputation dans les plaques à souder & les barres rectangulaires, il continue de fournir des solutions d'usure au travers d'environnements exigeants. Notre clientèle s'est développée dans les secteurs de l'industrie, l'agriculture & même les courses automobiles NASCAR®.

Kennametal fournit des formes standards ou sur mesure & géométriques pour des solutions spécifiques. Nos experts KenCast recherchent de nouveaux challenges & peuvent vous aider pour les usures les plus extrêmes.

Observons le en Action



Le nouveau marteau de broyage avec KenCast est utilisé dans les broyeurs horizontaux ou verticaux dans l'industrie du recyclage. La surface extérieure est la première à s'user. La coupe en travers montre les particules de carbure KenCast emprisonnées dans l'acier.

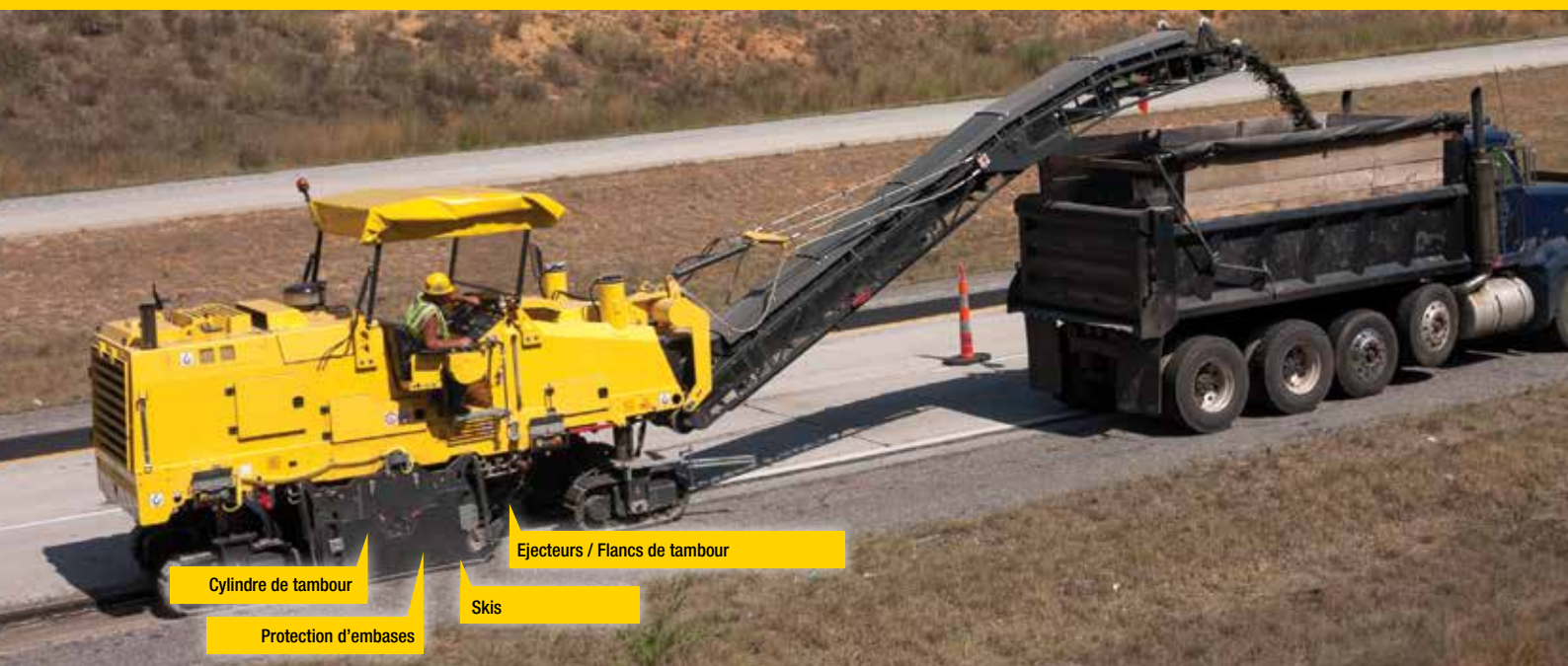


Marteau de broyeur KenCast après 40 heures d'utilisation dans du recyclage de shingle très abrasifs. Notez que les particules les plus proéminentes sont peu usées. Ce marteau broyeur en particulier a continué de broyer pendant 90 heures, super performant et durant plus de 10 fois plus longtemps que les marteaux concurrents !

Solution réussie pour les usures diverses & variées.

Solutions éprouvées

Matériel / Equipement	Pièces / composants	Type d'usure
Maintenance Routière / Construction de routes		
Lames de Déneigement	Semelles de lames de déneigement Patins courbes	Frottements Impact / Frottements
Lames de niveleuses	Coin de lames / protections	Impact / Frottements
Balayeuses	Patins de balayeuses	Frottements
Compacteur à disque	Pieds de mouton	Abrasion
Ferroviaire		
Compactage pied de mouton	Outils de compactage Ballastières	Impact / Abrasion Frottements
Broyage recyclage		
Broyeur horizontal	Broyeurs de végétaux	Impact / Abrasion
Broyeur vertical	Marteau à inertie	Impact / Abrasion
Carrières & agrégats		
Train de chenilles	Barres de patins de chenilles	Abrasion / Frottements
Criblage	Machines grizzlies	Usure par impact
Godets de chargeurs	Lames de godets	Abrasion
Concasseurs/cribleurs	Fers plats Broyeurs à disques à alimentation centrale Barres à souder Pics coniques Marteaux de broyeurs	Impact / Abrasion
Mines		
Train de Mines	Protections de spirales / vis sans fin	Abrasion
Minage continu	Protection de bloc & d'embase	Abrasion
Bras pour chargement continu	Plaques CLA	Frottements
Godets de minage de surface	Lames de godets Plats de patins Plats de talons Couvertures	Abrasion
Forage de Tunnels		
Tunneliers	Protection de têtes & de lames de coupe	Impact / Abrasion
Construction d'autoroutes		
Recyclage de routes	Protections d'embases Barres de racleurs de coté	Impact / Abrasion
Fraisage de routes / Rabotage	Plaques d'éjecteurs, Protection de flancs de tambours Chaussons de draglines Protections de blocs	Abrasion Frottements Impact/Abrasion
Forage de fondations		
Fondations spéciales	Barres à souder KenCast Protections de blocs Protection de rouleau Résistance à l'abrasion pour conique	Carottage (Carottiers) / Abrasion Impact / Abrasive Abrasion Abrasion
Creusement de Tranchées		
Trancheuses / Mineur de surface	Protection de supports Protecteurs de blocs Protection d'embases	Impact / Abrasion
Travaux Agricoles		
Labours	Socs de charrues	Abrasion
Courses NASCAR®		
Courses de voitures	Plats d'usure inférieurs	Frottements



Que ce soit des frottements, du creusement, de l'enfoncement, ou de l'impact, l'abrasion peut induire des coûts supplémentaires d'entretien et de réparations.

Bénéfices clés de KenCast

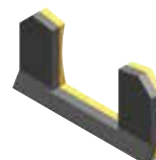
- Très grande polyvalence — Des pièces & des formes spécifiques sont fabriquées sur mesure pour des usures spécifiques.
- Excellente résistance à l'usure — Elle réduira vos frais de réparation & d'arrêts machine.
- Protection additionnelle de vos matériels.
- Facile à monter sur chantier.
- Pas de pose en superposant des couches de matière.



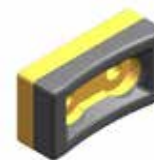
Patins



Flancs de tambour



Protection des embases



Ejecteurs

KenCast face aux autres systèmes de protection contre l'usure

KenCast surpasse systématiquement les autres protections contre l'usure

Autres méthodes	KenCast
Morceaux de carbure soudés	Plus dur
Rechargement	Durée de vie plus longue Plus résistant à l'usure Meilleure protection de l'acier
Aciers AR ou standards, tablettes, & plaques de carbure de chrome	
Couches de soudage superposées	



Solution éprouvée : KenCast

- Machine — Concasseur Telsmith™ 24-21 HSI RAP
- Client — Hawbaker®
 - 8 concasseurs avec 3 plaques tablier / machine
- Situation — Pleasant Gap, Pennsylvanie.
- Solution concurrente — Baldwin International a développé le Tuffbrazé 600 en plaques pour des applications industrielles requérant les plus hauts niveaux de résistance.
 - Fabrication de 10 à 15 000 tonnes de matériau avant usure complète.

- **Kenmetal solution** — plaques de tablier
 - Traitement de **74 000 tonnes**.
 - **Durée de vie x 7.**



Plaques de tablier usées après 74 000 tonnes



Concasseur Telsmith 24-21 HSI RAP

KenCast : Produit polyvalent & performance prouvée

Lames de godets | Stabilisateurs de fondations
Barres de patins de chenilles | protection de godets
Zones d'usure de lames de bulldozer

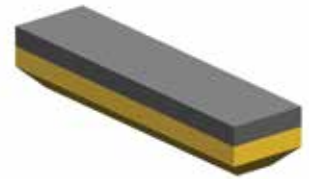
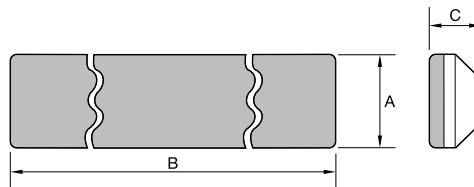
KenCast Qualités de dureté

Gammes de Dureté pour les composants

- Carbure de tungstène = 86–91 HRA
- Acier = 52–58 HRC
- (fonte de carbure)
- Acier support = 38–50 HRC

■ Barre d'usure

- Barre standard de soudure avec chanfrein pour soudage
- Le meilleur pour les impacts



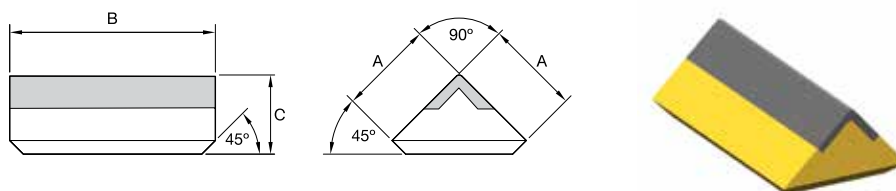
Description	Autres références	A		B		C	
		en	mm	en	mm	en	mm
KCWB-0083	1012442	0.50	12.70	2.75	69.85	0.75	19.05
KCWB-0201	1012504	0.63	15.88	4.00	101.60	0.75	19.05
KCWB-0254	1012544	0.63	15.88	2.00	50.80	0.75	19.05
KCWB-0378	1155344	0.75	19.05	5.00	127.00	0.75	19.05
KCWB-0084	1012443	1.00	25.40	4.00	101.60	1.00	25.40
KCWB-0096	1012447	1.00	25.40	10.00	254.00	0.75	19.05
KCWB-0097	1012448	1.00	25.40	12.00	304.80	0.75	19.05
KCWB-0246	1012536	1.00	25.40	2.00	50.80	0.50	12.70
KCWB-0055-20	1012633	1.00	25.40	2.00	50.80	0.75	19.05
KCWB-0055-30	1012634	1.00	25.40	3.00	76.20	0.75	19.05
KCWB-0055-35	1012635	1.00	25.40	3.50	88.90	0.75	19.05
KCWB-0055-40	1012636	1.00	25.40	4.00	101.60	0.75	19.05
KCWB-0055-50	1012637	1.00	25.40	5.00	127.00	0.75	19.05
KCWB-0055-60	1012638	1.00	25.40	6.00	152.40	0.75	19.05
KCWB-0055-80	1012639	1.00	25.40	8.00	203.20	0.75	19.05
KCWB-0367	1094287	1.00	25.40	2.00	50.80	0.50	12.70
KCWB-0067	1012436	1.50	38.10	5.00	127.00	0.75	19.05
KCWB-0186	1012492	1.50	38.10	10.00	254.00	0.75	19.05
KCWB-0362	1083967	1.50	38.10	2.00	50.80	0.75	19.05
KCWB-0471	1919347	1.50	38.10	6.00	152.40	1.00	25.40
KCWB-0022	1012423	2.00	50.80	10.00	254.00	1.00	25.40
KCWB-0105	1012452	2.00	50.80	12.00	304.80	1.00	25.40
KCWB-0284	1012573	2.00	50.80	13.00	330.20	1.25	31.75
KCWB-0342	1012628	2.00	50.80	10.00	254.00	0.75	19.05
KCWB-0056-20	1012640	2.00	50.80	2.00	50.80	0.75	19.05
KCWB-0056-35	1012641	2.00	50.80	3.50	88.90	0.75	19.05
KCWB-0056-40	1012642	2.00	50.80	4.00	101.60	0.75	19.05
KCWB-0056-60	1012643	2.00	50.80	6.00	152.40	0.75	19.05
KCWB-0056-80	1012644	2.00	50.80	8.00	203.20	0.75	19.05
KCWB-0438	1796637	2.00	50.80	12.00	304.80	1.00	25.40
KCWB-0496	2036144	2.00	50.80	6.00	152.40	1.25	31.75
KCWB-0206-NH	1719256	2.38	60.33	9.13	231.78	0.38	9.53
*KCWB-0394	1324494	2.50	63.50	8.00	203.20	0.75	19.05
*KCWB-0395	1324495	2.50	63.50	12.00	304.80	0.75	19.05
KCWB-0057-20	1012645	3.00	76.20	2.00	50.80	0.75	19.05
KCWB-0057-40	1012647	3.00	76.20	4.00	101.60	0.75	19.05
KCWB-0057-60	1012648	3.00	76.20	6.00	152.40	0.75	19.05
KCWB-0057-80	1012649	3.00	76.20	8.00	203.20	0.75	19.05
KCWB-0098	1012449	5.00	127.00	8.00	203.20	1.00	25.40
KCWB-0286	1012575	5.00	127.00	12.00	304.80	0.75	19.05
KCWB-0484	1996381	5.00	127.00	8.00	203.20	0.75	19.05
KCWB-0010	1714704	7.00	177.80	13.00	330.20	2.00	50.80
KCWB-0094	1083557	8.75	222.25	10.75	273.05	1.00	25.40

REMARQUE : L'ombre grise indique de quel côté se trouve le carbure.
*Les chanfreins pour soudure sur la longueur seulement

Les plans représentent les KenCast les plus courants. Nous avons conçu des tailles pour satisfaire la plupart des utilisations. Contactez votre conseiller Kennametal pour plus d'informations.

■ Coin

- Crée un effet de coupe permettant le flot des matériaux
- Application / Protection de blocs

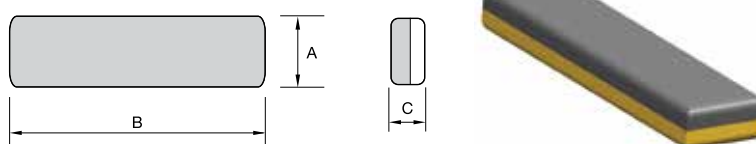


Description	Autres références	A		B		C	
		en	mm	en	mm	en	mm
KCWB-0243	1012534	1.50	38.10	1.50	38.10	1.25	31.75
KCWB-0290	1012579	1.50	38.10	3.25	82.55	1.25	31.75

REMARQUE : L'ombre grise indique de quel côté se trouve le carbure.

■ Barres à souder (fines)

- Plaques fines sans chamfrain
- Procure un passage maximum
- Pas pour les applications avec impact

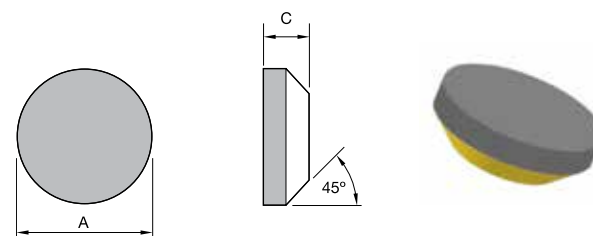


Description	Autres références	A		B		C	
		en	mm	en	mm	en	mm
KCWB-0132	1012461	0.50	12.70	4.00	101.60	0.50	12.70
KCWB-0300	1012586	0.75	19.05	4.00	101.60	0.50	12.70
KCWB-0114	1012454	1.00	25.40	4.00	101.60	0.50	12.70
KCWB-0277	1012566	1.00	25.40	8.00	203.20	0.25	6.35
KCWB-0301	1174410	1.00	25.40	3.00	76.20	0.50	12.70
KCWB-0188	1012494	1.50	38.10	5.00	127.00	0.50	12.70
KCWB-0216	1012515	1.50	38.10	6.00	152.40	0.25	6.35
KCWB-0091	1012444	2.00	50.80	6.00	152.40	0.50	12.70
KCWB-0092	1012445	2.00	50.80	3.00	76.20	0.50	12.70
KCWB-0095	1012446	2.00	50.80	15.75	400.05	0.50	12.70
KCWB-0100	1012450	2.00	50.80	8.00	203.20	0.50	12.70
KCWB-0210	1012512	2.00	50.80	2.00	50.80	0.25	6.35
KCWB-0278	1012567	2.00	50.80	8.00	203.20	0.25	6.35
KCWB-0329	1012614	2.00	50.80	5.25	133.35	0.50	12.70
KCWB-0065	1012435	3.00	76.20	4.00	101.60	0.50	12.70
KCWB-0241	1012532	3.00	76.20	6.00	152.40	0.25	6.35
KCWB-0249	1012539	3.00	76.20	6.00	152.40	0.50	12.70

REMARQUE : L'ombre grise indique de quel côté se trouve le carbure.

■ Ronds (Côté effilé)

- Utilisations : forage, protection de godet

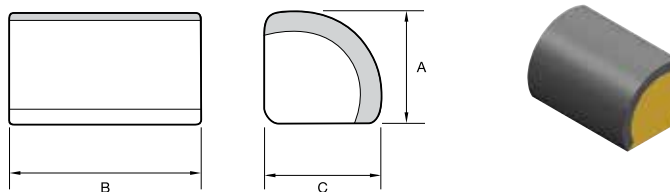


Description	Autres références	A		B		C	
		en	mm	en	mm	en	mm
KCWB-0127	1012457	1.50	38.10	—	—	0.75	19.05
KCWB-0279	1012568	1.50	38.10	—	—	0.50	12.70
KCWB-0280	1012569	2.00	50.80	—	—	0.50	12.70
KCWB-0281	1012570	3.00	76.20	—	—	0.50	12.70

REMARQUE : L'ombre grise indique de quel côté se trouve le carbure.

■ Quart de rond

- Protège les coins intérieurs
- Facilite le flot des matériaux

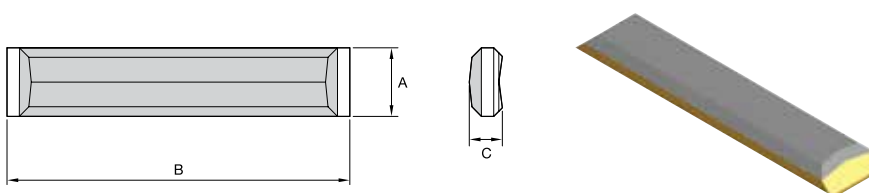


Description	Autres références	A		B		C	
		en	mm	en	mm	en	mm
KCWB-0285	1012574	1.75	44.45	2.88	73.03	1.75	44.45
KCWB-0526	2426055	1.75	44.45	8.00	203.20	1.75	44.45
KCWB-0526-4 INCH	3902019	1.75	44.45	4.00	101.60	1.75	44.45
KCWB-0526-7 INCH	3902020	1.75	44.45	7.00	177.80	1.75	44.45

REMARQUE : L'ombre grise indique de quel côté se trouve le carbure.

■ Chevron

- Forme unique
- Utilisation : barre de stabilisatrice pour éviter l'usure des courroies

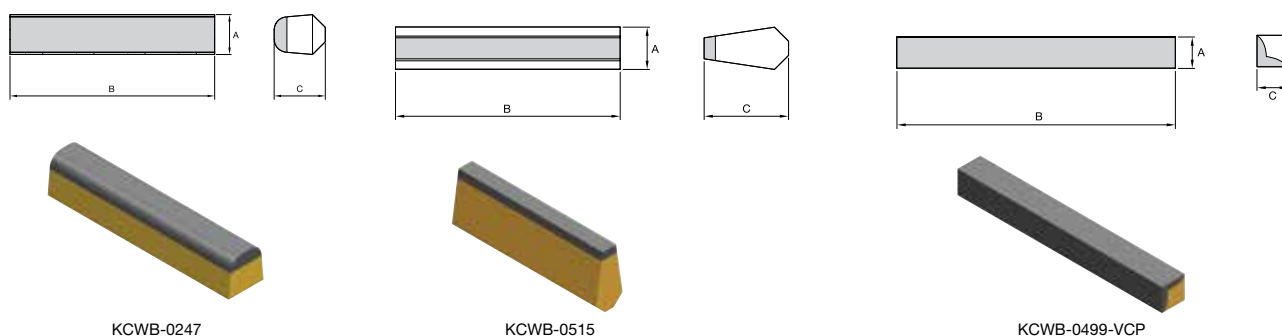


Description	Autres références	A		B		C	
		en	mm	en	mm	en	mm
KCWB-0126	1012456	2.00	50.80	10.00	254.00	1.00	25.40
KCWB-0128	1012458	2.00	50.80	10.00	254.00	0.75	19.05

REMARQUE : L'ombre grise indique de quel côté se trouve le carbure.

■ Barres pour patins de chenilles

- Applications train de chenilles : rallonge la durée de vie des patins, fournit de la force de traction supplémentaire

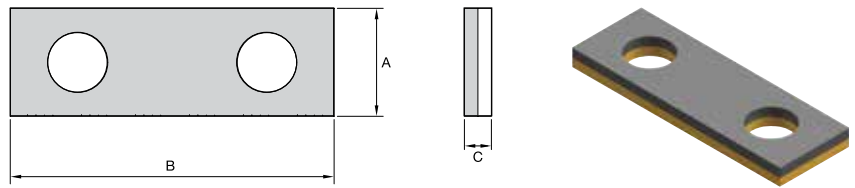


Description	Autres références	A		B		C	
		en	mm	en	mm	en	mm
KCWB-0247	1012537	0.75	19.05	4.00	101.60	1.00	25.40
KCWB-0515	2259012	0.75	19.05	4.00	101.60	1.50	38.10
KCWB-0541	2271390	1.00	25.40	1.50	38.10	0.78	19.81
KCWB-0499-VCP	2039770	2.25	57.15	20.00	508.00	2.25	57.15
KCWB-0389	1308317	0.62	15.75	3.00	76.20	1.00	25.40

REMARQUE : L'ombre grise indique de quel côté se trouve le carbure.

■ Plats avec perçages

- Similaires aux barres à souder standard
- Les perçages permettent de souder ou de boulonner

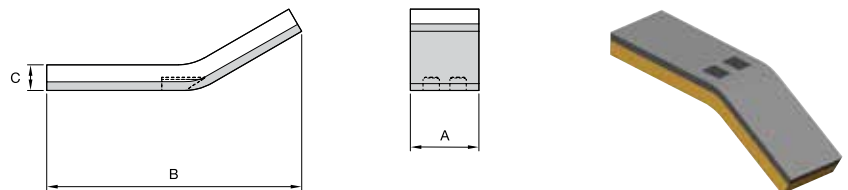


Description	Autres références	A		B		C	
		en	mm	en	mm	en	mm
KCWB-0091-2H	1012663	2.00	50.80	6.00	152.40	0.50	12.70
KCWB-0570	1012494	1.00	25.40	2.00	50.80	0.50	12.70

REMARQUE : L'ombre grise indique de quel côté se trouve le carbure.

■ Patins d'usure (à souder)

- Idéal pour abrasion par frottement
- Utilisations : pour portes de balayuses & de raboteuses de routes, coins de lames

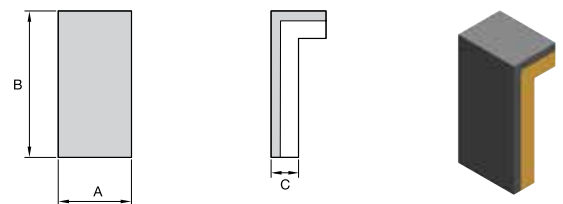


Description	Autres références	A		B		C	
		en	mm	en	mm	en	mm
KCWB-0311	1012596	2.00	50.80	7.50	190.50	0.75	19.05
KCWB-0312	1012597	3.00	76.20	7.50	190.50	0.75	19.05

REMARQUE : L'ombre grise indique de quel côté se trouve le carbure.

■ Protection de coins de lames

- Forme en L pour protéger les coins
- Utilisations : souder sur le côté des dents aciers des concasseurs

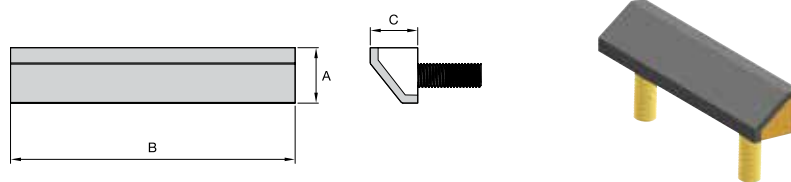


Description	Autres références	A		B		C	
		en	mm	en	mm	en	mm
KCWB-0447-VCP CORNER	1829225	2.00	50.80	4.00	101.60	0.75	19.05
KCWB-0457-VCP	1850291	4.00	101.60	2.00	50.80	0.75	19.05

REMARQUE : L'ombre grise indique de quel côté se trouve le carbure.

■ Barre de recycleuse

- Utilisations : protection contre l'usure pour rotors et tambours
- Pièces boulonnées, pas besoin de soudure

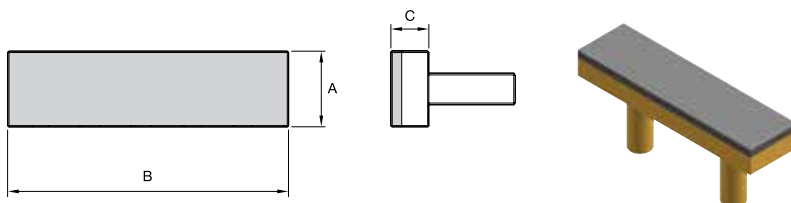


Description	Autres références	A		B		C	
		en	mm	en	mm	en	mm
KCWB-0420	1731649	1.75	44.45	9.00	228.60	1.50	38.10

REMARQUE : L'ombre grise indique de quel côté se trouve le carbure.

■ Protection boulonnée

- Boutons filetés sur l'arrière de la fonte
- Peut être boulonné au lieu d'être soudé

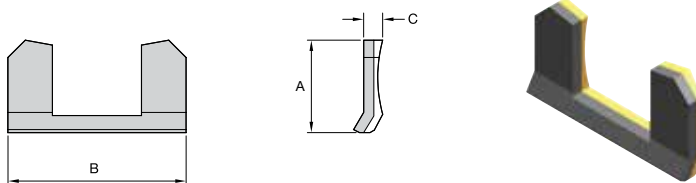


Description	Autres références	A		B		C	
		en	mm	en	mm	en	mm
KCWB-0406	1542508	1.75	44.45	6.50	165.10	0.88	22.23

REMARQUE : L'ombre grise indique de quel côté se trouve le carbure.

■ Protecteur d'embase

- Embases Kennametal à échange rapide

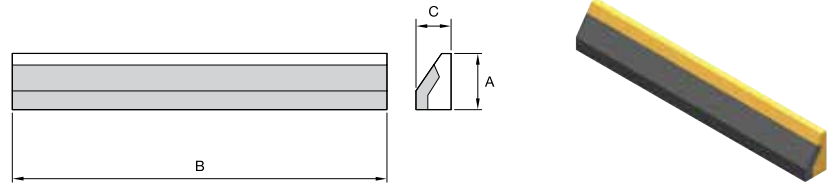


Description	Autres références	A		B		C	
		en	mm	en	mm	en	mm
KCWB-0464	1858536	1.91	48.51	3.50	88.90	0.38	9.53
KCWB-0413	1621388	2.12	53.85	2.75	69.85	0.38	9.53
KCWB-0412	1621288	2.19	55.63	3.50	88.90	0.38	9.53

REMARQUE : L'ombre grise indique de quel côté se trouve le carbure.

■ Barrette d'angle

- La forme en angle aide à dévier le matériau
- Utilisations : Protège les bennes de l'usure par chute

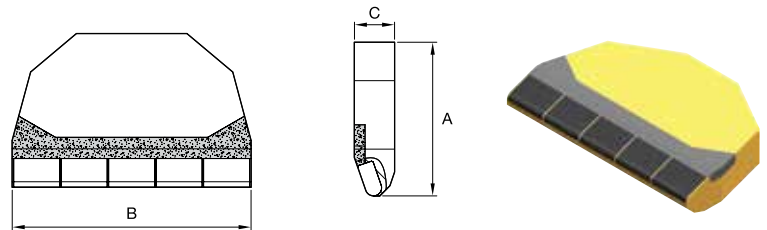


Description	Autres références	A		B		C	
		en	mm	en	mm	en	mm
KCWB-0191	1012496	1.19	30.16	8.00	203.20	0.75	19.05
KCWB-0591	1012503	3.00	76.20	12.00	304.80	1.00	25.40

REMARQUE : L'ombre grise indique de quel côté se trouve le carbure.

■ Pied de mouton

- Fonte de carbure pour durée de vie plus longue
- Utilisations : compactage de ballast

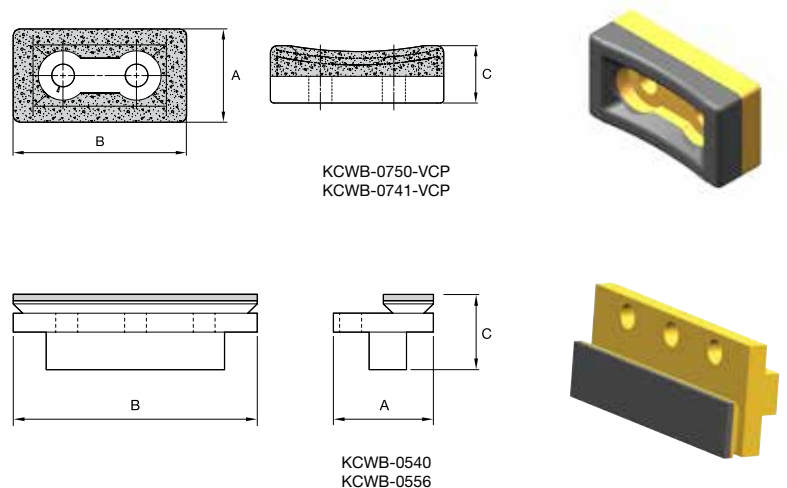


Description	Autres références	A		B		C	
		en	mm	en	mm	en	mm
KCWB-0001-3	1012650	3.00	76.20	4.50	114.30	0.75	19.05
KCWB-0766	6360017	3.62	91.95	5.63	143.00	0.94	23.88

REMARQUE : L'ombre grise indique de quel côté se trouve le carbure.

■ Protection boulonnée

- Soudage effectué avec du KenCast
- Utilisation : éjecteur de raboteuse

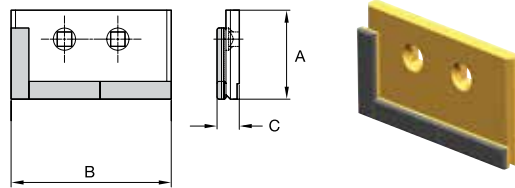


Description	Autres références	A		B		C	
		en	mm	en	mm	en	mm
KCWB-0750-VCP	6167313	3.50	88.90	6.50	165.10	2.15	54.60
KCWB-0741-VCP	6134828	3.50	88.90	9.50	241.30	2.15	54.60
KCWB-0540	2243688	4.00	101.60	9.75	247.65	3.00	76.20
KCWB-0556	3033385	4.00	101.60	5.53	140.67	3.00	76.20

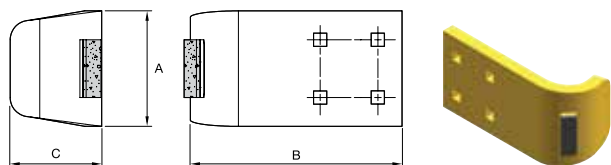
REMARQUE : L'ombre grise indique de quel côté se trouve le carbure.

■ Protection de coin de lame

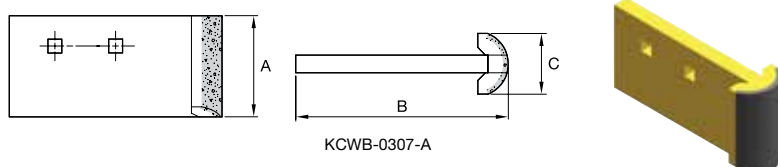
- Soudage effectué avec du KenCast
- Utilisation : protège les coins des lames de déneigement & des niveleuses



KCWB-0266



KCWB-0578



KCWB-0307-A



KCWB-0574

Description	Autres références	A		B		C	
		en	mm	en	mm	en	mm
KCWB-0266	1012556	5.00	1.27	9.0	228.60	1.25	31.75
KCWB-0578	3390176	6.00	152.40	12.20	309.88	4.50	114.30
KCWB-0307-A	1012592	5.00	127.00	10.51	266.95	3.00	76.20
KCWB-0574	3336844	6.00	152.40	22.51	571.75	3.00	76.20

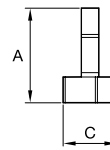
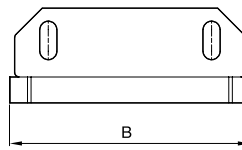
REMARQUE : L'ombre grise indique de quel côté se trouve le carbure.



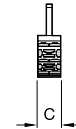
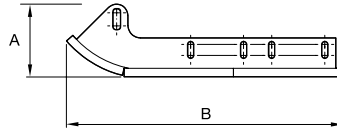
Pour plus d'info, visitez notre site web kennametal.com
Pour accès aux solutions déneigement.

■ Patin d'usure (boulonné)

- Inserts : préservent le creusement de la route
- Utilisation : Protection boulonnée pour raboteuses



KCWB-0638



KCWB-0639

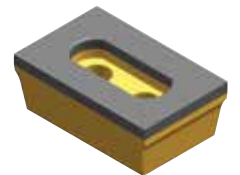
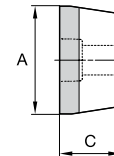
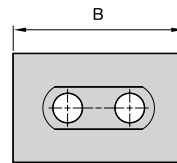


Description	Autres références	A		B		C	
		en	mm	en	mm	en	mm
KCWB-0638	4099269	1.50	38.10	7.00	177.80	0.75	19.05
KCWB-0639	4110656	6.50	165.10	24.66	626.36	2.03	51.60

REMARQUE : Particules carbure incluses dans la base du patin.

■ Marteau de broyeur

- Utilisations shingle en bitume, déchets de recyclage / broyage



Description	Autres références	A		B		C	
		en	mm	en	mm	en	mm
KCWB-0480	1981905	3.50	88.90	5.50	139.70	2.00	50.80

REMARQUE : L'ombre grise indique de quel côté se trouve le carbure.



Grinder Tips

...for Tilt and Horizontal Machines



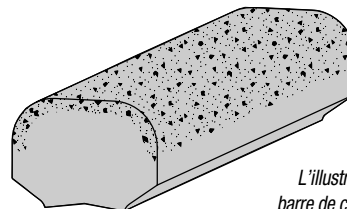
Pour plus d'info, visitez notre site web **kennametal.com**
Pour accès au catalogue Broyeurs / recyclage.

Polyvalence produit

KenCast™ est très polyvalent. Il peut se monter sur n'importe quelle machine & pour n'importe quelle utilisation, avec peu de limites sur la taille et la forme. Il se soude facilement & se fixe mécaniquement.

Dimensions & formes des pièces disponibles :

- Epaisseur — mini de 6mm à maxi de 200mm
- Largeur — jusqu'à 500mm
- Longueur — jusqu'à 500mm



L'illustration montre une barre de concassage avec des particules de KenCast sur 3 cotés

Conseils de fixation

Ce sont des règles générales pour comment poser le KenCast sur votre matériel. Cependant, les méthodes de soudage peuvent être très variées, dépendant du support sur lequel on installe le KenCast. Consultez un représentant en soudage local pour vous conseiller sur votre utilisation particulière.

Fil de soudage

.052" (13,2mm) fil souder	<ul style="list-style-type: none"> • 7100 ESAB ou équivalent, avec protection pour les émissions de dioxyde de carbon • 22–24 volts et 200–235 ampères
1/8" (3,1mm) baguette de soudage	<ul style="list-style-type: none"> • 7018M ou équivalent, basse teneur en hydrogène • 21–33 volts/135–185 ampères
<p><i>Ces instructions sont pour soudage de bas à moyens aciers carbonnés. Quand vous soudez des aciers spéciaux, tels qu'inox & au manganèse, contactez votre représentant Kennametal pour conseils de soudage.</i></p>	

Instructions de soudage

Les pièces de KenCast doivent être soudées correctement pour optimiser leurs performances :

- Fixez toujours la pièce avec le côté acier sur la surface à protéger.
- Le côté surface carbure, peint en noir pour reconnaître le côté qui s'use, côté extérieur.
- Souder la surface carbure peut provoquer des craquelures au détriment des particules de carbure.

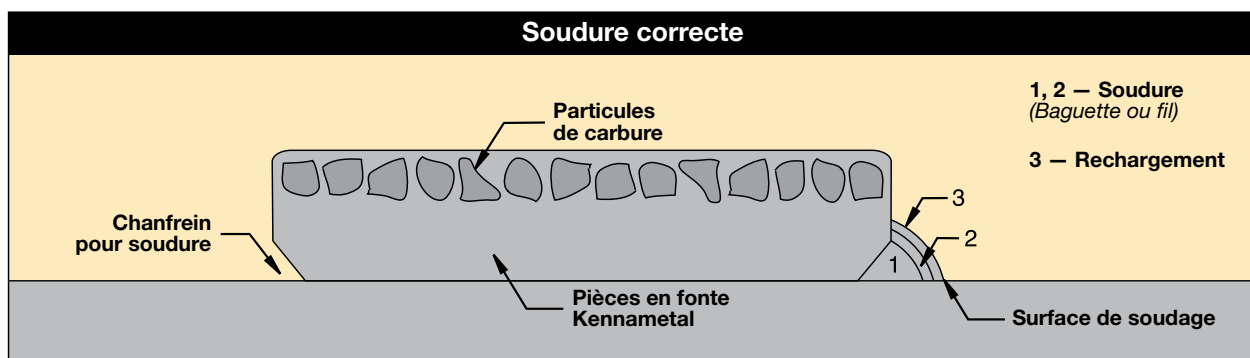
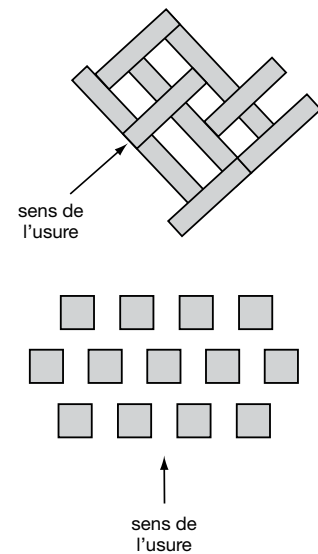
Instructions découpe

Il y a deux façons de couper le KenCast

- Option #1** Attaquer le côté acier avec une meuleuse d'angle ou disqueuse avec du corindon, puis frapper au marteau à la fin pour finir la coupe.
- OU*
- Option #2** Découpe à la torche de plasma ou au jet d'eau très haute pression.

Conseils

- Protéger les soudures en utilisant les chanfreins, rechargez les soudures, ou positionnez les KenCast de façon à éviter l'usure des soudures.
- En utilisant les pièces KenCast pour recouvrir des surfaces importantes, créez un effet damier en plaçant les éléments de façon à ce que les matériaux s'agglomèrent entre les pièces KenCast (voir schéma).
- Positionner les KenCast pour éviter les usures entre les éléments.
- Les plaques à souder doivent être à une température d'environ 21° C.
- Les pièces de doivent pas dépasser 315 °C pendant toute la durée du soudage.
- En premier, mettez quelques points de soudure pour bien positionner les pièces avant la fin du soudage.
- Il n'est pas nécessaire d'effectuer un Pré chauffage et un post chauffage des pièces KenCast. Cependant si la matière sur laquelle on applique le KenCast requiert un préchauffage, effectuez le jusqu'à 315°C maximum. Nos pièces KenCast ont été conçues avec des aciers 4130 & 4140 sans pré & post chauffages nécessaires.
- Le préchauffage est nécessaire pour éviter les craquelures en dessous de la pièce lorsque les KenCast sont posées avec des composants gaz-pétrole élastiques & des aciers à forte teneur en manganèse.
- En cas de lessivage de la soudure, nous conseillons un rechargement sur les soudures.
- Ne pas souder la partie carbure du KenCast.
- Pour vous repérer, la surface carbure est peinte en noir ou ne porte pas la marque de la référence produit.
- Utile pour les pièces KenCast petites ou irrégulières. La référence KenCast est toujours sur le côté acier des pièces.







KenCast™

Contacts pour informations

Argentine

Téléphone : +54 11 4719 0700
Fax : +54 11 4719 6116

Australie / Nouvelle Zélande

Téléphone : +61 7 3801 5844
Fax : +61 7 3801 5826
k-sydn.service@kennametal.com

Brésil / Amérique Latine

Téléphone : +55 19 3936 9200
Fax : +55 19 3936 9201
bra.marketing@kennametal.com

Chile

Téléphone : +56 2 2641177
Fax : 001 888 442 4964

Chine

Téléphone : +86 400 650 1388
Fax : +86 10 8561 5263
k-cn-earthwork.service@kennametal.com

Allemagne / Région commerciale Europe

Téléphone : +49 6003 8277 498
Fax : +49 6003 8277 42 453
mcs-ag.service@kennametal.com

Inde

Téléphone : +91 800 22198444
Téléphone : +91 080 43281444
Fax : 91 80 2839 1300
bangalore.information@kennametal.com

Pologne / Slovaquie / Etats Baltes

Téléphone : +48 32 47 89 100
Fax : +48 32 47 89 111
K-MCS-POL.Service@kennametal.com

Afrique du Sud / Région sub saharienne

Téléphone : +27 11 748 9300
Fax : +27 11 748 9303

USA / Canada / Mexique

Téléphone : 800 458 3608
Fax : 800 521 3319
mcs-na.service@kennametal.com

Kennametal, le cas stylisé & KenCast sont des marques déposées de Kennametal Inc & sont utilisées comme telles.

NASCAR® est une marque déposée de National Association for Stock Car Auto Racing, Inc.

Hawbaker® est une marque déposée de Glenn O. Hawbaker.

Telsmith™ est une marque déposée de Astec Industries Company.

©Copyright 2018 by Kennametal Inc., Latrobe, PA Tous droits réservés.



kennametal.com



SIÈGE SOCIAL MONDE

Kennametal Inc.

1600 Technology Way
Latrobe, PA 15650 USA
Tel : 1 800 446 7738
ftmill.service@kennametal.com

SIÈGE SOCIAL EUROPE AFRIQUE MOYEN ORIENT

Kennametal Europe GmbH

Rheingoldstrasse 50
CH 8212 Neuhausen am Rheinfall
Switzerland
Tel : +41 52 6750 100
neuhausen.info@kennametal.com

SIÈGE SOCIAL ASIE PACIFIQUE

Kennametal Singapore Pte. Ltd.

3A International Business Park
Unit #01-02/03/05, ICON@IBP
Singapore 609935
Tel : +65 6265 9222
k-sg.sales@kennametal.com

SIÈGE SOCIAL INDE

Kennametal India Limited

CIN: L27109KA1964PLC001546
8/9th Mile, Tumkur Road
Bangalore - 560 073
Tel : +91 080 22198444 ou +91 080 43281444
bangalore.information@kennametal.com

kennametal.com