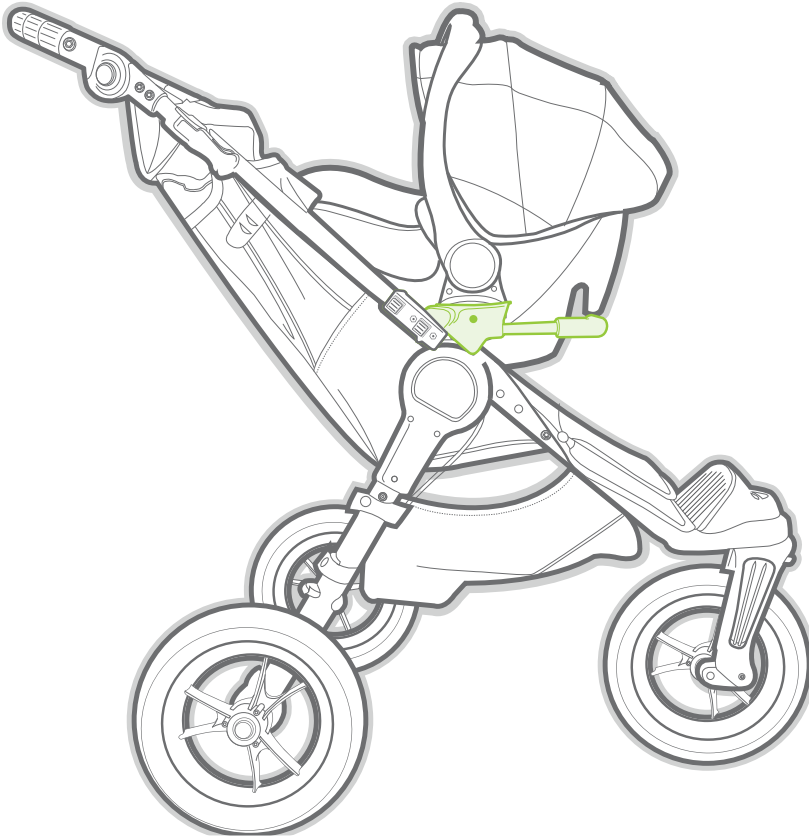
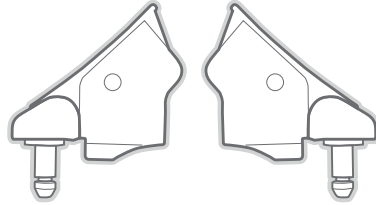
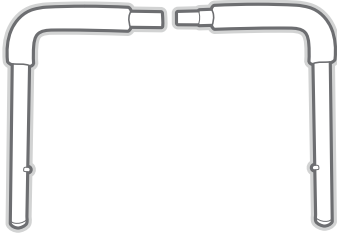


BRITAX® B-Safe, B-Safe 35, B-Safe 35 Elite, BOB® B-Safe

car seat adapter

• adaptador de la silla para el coche

• adaptateur de siège auto



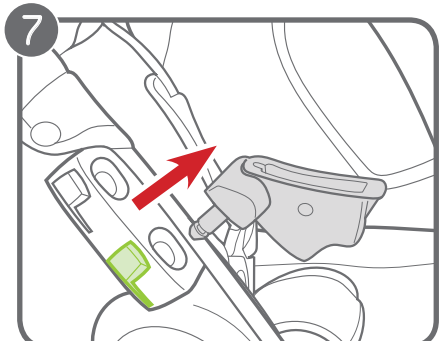
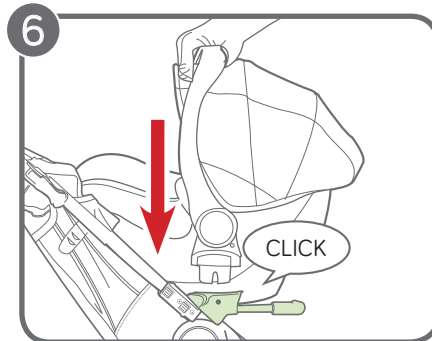
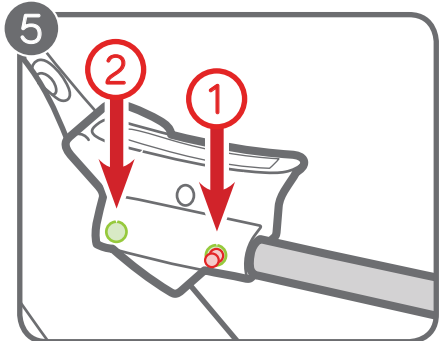
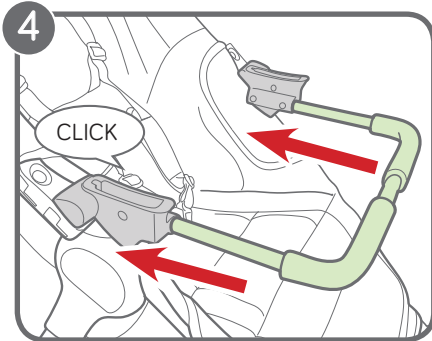
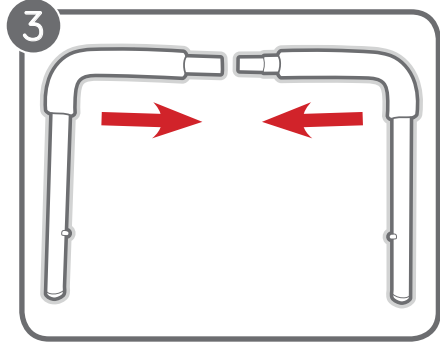
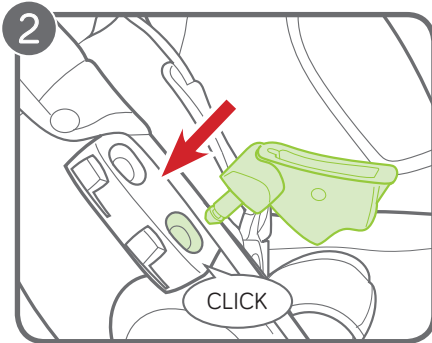
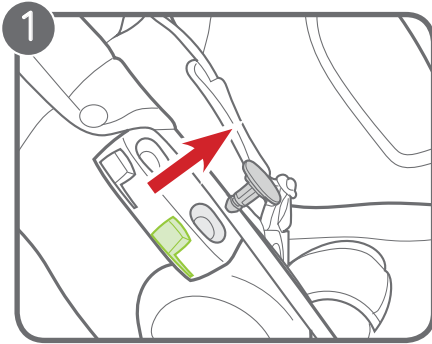
ASSEMBLY INSTRUCTIONS
INSTRUCCIONES DEL ENSAMBLAJE
INSTRUCTIONS D'ASSEMBLAGE

CITY
MINI®
SINGLE

CITY
MINI® GT
SINGLE

CITY
ELITE®
SINGLE

SUMMIT®
X3
SINGLE



EN

Car Seat Adapter Installation:

1 Press gray release buttons on the side of the stroller and pull upward to remove the accessory mounting bracket plugs

2 Insert Adapter Brackets into the lower accessory mounting slots on your stroller. The Adapter Brackets are secure when they click into place.

NOTE: Left and right are determined by standing in front of and facing the stroller and each Adapter Bracket is labeled with an L or an R for your convenience.

3 Connect the two L-shaped bars to complete the support bar.

4 Insert the support bar into the Adapter Brackets until it clicks into place.

5 Snap button position 1 is used for the Britax B-Safe 35.

Snap button position 2 is used for older Britax B-Safe car seats.

6 Place car seat on the car seat adapter brackets and press down firmly until it clicks into place.

To remove car seat:

Follow the steps in your car seat's instruction manual to remove car seat from adapters.

To remove adapters:

7 Press gray release buttons on the side of the stroller and pull upward to remove.

WARNING:

FOLLOW ALL THE INSTRUCTIONS AND WARNINGS IN YOUR STROLLER'S INSTRUCTION MANUAL.

- Keep these instructions for future reference.
- Read these instructions carefully before use. Your child's safety may be affected if you don't follow these instructions.
- **NEVER** leave child unattended.
- **IMPORTANT!** While the child is in the car seat, always use the restraint system provided by the manufacturer.
- **WARNING:** Check that the car seat attachment devices are correctly engaged before use.
- Accessories not approved by Baby Jogger® shall not be used.
- Only use replacement parts supplied or recommended by Baby Jogger®.
- Wipe clean using a damp cloth.

FR

Installation de l'adaptateur de siège d'auto pour enfant :

1 Appuyer sur les boutons de dégagement gris situés sur les côtés de la poussette et tirer vers le haut pour retirer les chevilles des supports de fixation d'accessoire.

2 Insérer les supports de l'adaptateur dans les ouvertures de fixation d'accessoire inférieures de la poussette. Les supports de l'adaptateur sont solidement fixés une fois enclenchés en place.

REMARQUE : La gauche et la droite sont déterminées en se tenant devant la poussette, face à elle. Chacun des supports de l'adaptateur est identifié par un L (gauche) ou un R (droite) pour plus de commodité.

3 Raccorder les deux barres en L pour assembler la barre de soutien.

4 Insérer la barre de soutien dans les supports de l'adaptateur jusqu'à ce qu'elle s'enclenche en place.

5 L'attache à pression à la position 1 sert pour le modèle Britax B-Safe 35.

L'attache à pression à la position 2 sert pour les sièges d'auto pour enfant Britax B-Safe plus anciens.

6 Placer le siège d'auto pour enfant sur les supports de l'adaptateur et appuyer fermement jusqu'à ce qu'il s'enclenche en place.

Retrait du siège d'auto pour enfant :

Suivre les étapes figurant dans le mode d'emploi du siège d'auto pour enfant pour le détacher des adaptateurs.

Retrait des adaptateurs :

7 Appuyer sur les boutons de dégagement gris situés sur les côtés de la poussette et tirer vers le haut pour les retirer.

AVERTISSEMENTS !:

SUIVRE TOUTES LES DIRECTIVES ET MISES EN GARDE DU MODE D'EMPLOI DE LA POUSSETTE.

- Conservez ces instructions pour référence ultérieure.
- Lisez soigneusement ces instructions avant toute utilisation. La sécurité de votre enfant risque d'être affectée si vous ne suivez pas ces instructions.
- Ne laissez **JAMAIS** un enfant sans surveillance.
- **IMPORTANT !** Lorsque l'enfant est dans le siège auto, utilisez toujours le système de retenue fourni par le fabricant.
- **AVERTISSEMENTS ! :** Vérifiez que les dispositifs de fixation du siège auto sont bien enclenchés avant toute utilisation.
- Les accessoires qui ne sont pas approuvés par Baby Jogger® ne doivent pas être utilisés.
- Utilisez uniquement les pièces de rechange fournies ou recommandées par Baby Jogger®.
- Essuyez avec un chiffon humide.

ES

Instalación del adaptador del asiento de automóvil:

1 Oprima los botones grises de liberación en los costados del cochecito y tire hacia arriba para sacar los tapones del soporte de montaje para los accesorios.

2 Inserte los soportes del adaptador en las ranuras inferiores de montaje para los accesorios en su cochecito. Los soportes del adaptador están seguros cuando se traban en su lugar.

NOTA: La izquierda y la derecha se determinan colocándose enfrente del cochecito y mirando hacia él. Cada soporte del adaptador está etiquetado con la letra L (izquierda) o R (derecha) para su conveniencia.

3 Conecte las dos barras con forma de L para completar la barra de apoyo.

4 Inserte la barra de apoyo en los soportes del adaptador hasta que se trabe en su lugar.

5 Posición 1 del broche se utiliza para el modelo Britax B-Safe 35.

Posición 2 del broche se utiliza para los asientos de automóvil Britax B-Safe más antiguos.

6 Coloque el asiento de automóvil en los soportes del adaptador del asiento de automóvil y oprima hacia abajo con firmeza hasta que se trabe en su lugar.

Para sacar el asiento de automóvil:

Siga los pasos del manual de instrucciones del asiento de automóvil para sacar el asiento de automóvil de los adaptadores.

Para sacar los adaptadores:

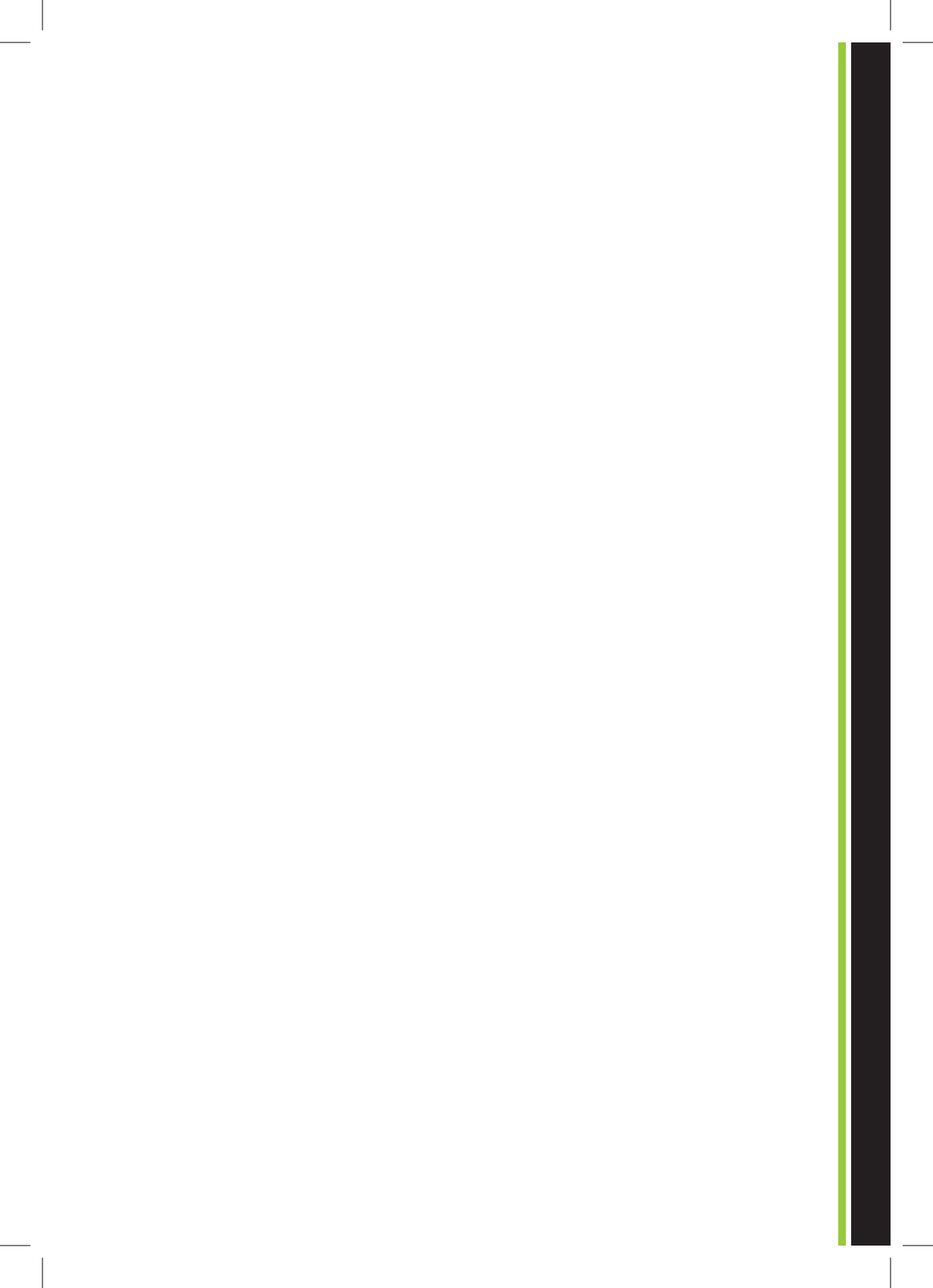
7 Oprima los botones grises de liberación en los costados del cochecito y tire hacia arriba para sacarlos.

ADVERTENCIA:

SIGA TODAS LAS INSTRUCCIONES Y ADVERTENCIAS DEL MANUAL DE INSTRUCCIONES DE SU COCHECITO.

- Conserve estas instrucciones para referencia futura.
- Lea estas instrucciones detenidamente antes de utilizar el producto. La seguridad del niño puede verse afectada si no se siguen estas instrucciones.
- No deje **NUNCA** a su hijo sin supervisión.
- ¡**IMPORTANTE!** Mientras el niño esté sentado en la silla para el coche, utilice siempre el sistema de retención proporcionado por el fabricante.
- **ADVERTENCIA:** Compruebe que los dispositivos de acoplamiento de la silla para el coche estén correctamente acoplados antes de usarla.
- No deberán usarse accesorios que no hayan sido aprobados por Baby Jogger®.
- Utilice solamente piezas de recambio suministradas o recomendadas por Baby Jogger®.
- Límpiela con un paño húmedo.







Baby Jogger, LLC

A **newell** Company
BRANDS

6655 Peachtree-Dunwoody Rd. NE, Atlanta, GA 30328
1.800.241.1848 • www.babyjogger.com

Distributed in Canada by/Distribué au Canada par :
Brands in Motion Inc.

300 Ambassador Drive • Mississauga, Ontario • L5T 2J3
Toll Free: 1.866.774.7177 T: 905.795.3154 • F: 905.795.8988
www.babyjogger.ca

Distributed in Australia By:

The Amazing Baby Company

11 Maurice Court • Nunawading VIC 3131 • Australia
T: 1300.661.885 • F: 03.9873.1433
www.theamazingbabycompany.com.au

Distributed in New Zealand By:

Baby First Limited

10 Moncur Place • Middleton Christchurch, 8024 • New Zealand
T: (64) 03.338.7613 • F: (64) 03 338 7615
www.babyfirst.co.nz