

# CAT® CVA

딜러 지원을 강화하고자 하는 운전자를 위해 Cat®은 퍼포먼스 제품 (레벨 2) 및 확신 (레벨 3) CVA를 제공합니다. 유지 관리 및 수리는 전문적인 방식으로, 정해진 일정에 맞춰, Caterpillar의 기준에 따라 처리되며, 현재 진행 중인 작업에 지장을 주지 않습니다.

예측 가능한 비용, 예상치 못한 문제 감소, 매일 안정적으로 작동하는 장비를 얻을 수 있습니다.



# 서비스, 처리 완료

여러분의  
사업을  
운영하십시오.  
저희가  
서비스를  
처리해  
드리겠습니다.



고객 가치 계약

2 레벨

3 레벨

# CAT® 퍼포먼스 및 확신 CVA 기본 사항

무엇을

## 딜러가 수행하는 정비. 업무 방식에 맞는 설계.

**퍼포먼스** 및 **확신 CVA**는 특히 지속적으로 높은 활용률에 의존하는 운영을 위해 가동 시간을 보호하고 소유권 관리를 간소화하도록 설계된 계획입니다. 이는 모든 계획된 유지 관리(PM)가 예정대로 진행되고, 서비스 시기가 명확하며, 인력과 부품이 원활하게 조율된다는 것을 의미합니다.

서비스 이벤트는 고객의 운영 상황에 맞춰 사전에 계획되고 실행됩니다. 비용은 사전에 알려져 있으며 기계와 함께 할부로 지불하거나 매월 청구할 수 있으므로 예상치 못한 수리 비용과 예산 급증을 줄이는 데 도움이 됩니다.

다음과 같은 혜택을 받으실 수 있습니다.

- + 예측 가능한 비용과 선제적 관리
- + 소유를 쉽게
- + 가동 중지 시간 단축 및 수명 연장
- + 필요할 때 언제든지 이용 가능한 유연한 옵션과 지원

### 용어:

번거로운 일이 없는 유지 관리 및 소유권

보장 전문 딜러 지원

마음의 평화 장비 상태 관리

	퍼포먼스 CVA [레벨 2]	확신 CVA [레벨 3]
유연한 결제 옵션(기계, 월별, 기타 자금 조달)	✓	✓
장비 및 운영에 대한 유용한 조언	✓	✓
순정 Cat 부품, 원하는 위치에 정해진 시간에 배송	✓	✓
CAT 유체	✓	✓
Caterpillar의 숙련된 기술자가 유지 관리를 수행합니다.	✓	✓
기계 및 구성품 보호	새로운 기계의 EPP 중고 기계 부품 보호	전반적인 신뢰성: EPP 프리미어 파워트레인 신뢰성: PT EPP
필요 기한 이후에 부품이 도착할 경우 환불 규정이 포함된 부품 익일 배송 서비스 약정	유지 관리, 소모품 및 일반 수리 부품	유지 관리, 소모품 및 일반 수리 부품
서비스 약속: 2일 이내 수리(필요 날짜 이후 완료 시 보상)	✓	✓
Cat Certified Maintained (CCM) 자격(기계가 최초 구매 이후 Cat 딜러에 의해 유지 관리되었다는 표시)	✓	✓
전문가의 문제 해결, 진단, 수리	✓	✓
기기를 통한 쉬운 자산 정보 접근 알림 및 VisionLink®	✓	✓
검사	계획된 유지 관리(PM) 점검	계획된 유지 관리(PM) 점검
유체 상태 및 자산 모니터링	유체 상태	유체 상태 및 자산 상태 모니터링

1. 딜러 참여는 다를 수 있습니다. 자세한 내용은 현지 Cat 딜러에게 확인하세요.  
2. 일반적인 수리에 적용됩니다. 주요 수리 약정 및 이용 약관에 대해서는 현지 Cat 딜러에게 문의하십시오.



# CAT® 퍼포먼스 및 확신 CVA 혜택

왜

## 항상 한 발 앞서 나갈 수 있도록 해주는 가시성

성능 및 신뢰도 CVA 모두 Caterpillar의 디지털 및 진단 도구에 대한 접근을 제공하므로 장비 상태를 항상 확인할 수 있으며 추측에 의존하지 않습니다.

VisionLink를 사용하면 기계 작동 시간, 위치, 주요 상태 알림을 추적할 수 있습니다. Cat Inspect는 문서화된 검사 결과를 제공하며, S-O-S<sup>SM</sup> 유체 분석 및 상태 모니터링은 가동 중단으로 이어지기 전에 조기 경고 신호를 파악하는 데 도움을 줍니다.

이를 통해 다음이 가능해집니다.

- + 조기 문제 감지
- + 더 나은 유지 관리 계획
- + 예상 밖의 문제 발생 감소
- + 장기적으로 예측 가능한 소유 비용

## 전문 딜러 지원

Cat 딜러를 통해 유지 관리를 받으면 전문성이 자연스럽게 뒷받침됩니다.

숙련된 기술자들은 고급 진단 장비, 적절한 도구, Cat 관련 지식을 활용하여 문제를 조기에 파악하고 효율적으로 해결합니다. 우선 순위 예약 및 빠른 응답 시간은 서비스가 필요할 때 가동 중지 시간을 줄이는 데 도움이 됩니다.

이는 여러분이 직접 관리하실 필요가 없는 유지 관리이며, 믿을 수 있는 지원을 제공합니다.

## 더 빠른 업무 복귀를 가능하게 하는 서비스 약정

가동 중단 시간 감소. 일정을 보호하세요. 업무에 더 빨리 복귀하세요. CVA의 서비스 약정은 업무를 완료하는 데 필요한 모든 것을 제공합니다.

### 익일 배송 부품

필요한 유지 관리, 소모품, 수리 부품을 다음 영업일까지 받아보시거나, 그렇지 않을 경우 보상을 받으세요.<sup>1</sup> 필요한 것을 더 빠르게 얻으세요.

### 이틀 이내 수리

중요한 순간에 신속한 서비스를 받으실 수 있습니다. 수리 진행 중인 후 영업일 기준 이틀 이내에 기기를 수리해 드립니다. 기계가 다시 작동하지 않으면 보상을 드립니다.

## CAT CERTIFIED MAINTAINED로 가치를 더하세요

새 장비 구매 시 딜러 인건비가 포함된 CVA를 추가하면 Cat Certified Maintained (CCM) 프로그램 자격을 얻게 됩니다. CCM은 모든 계획된 유지 관리가 Cat 딜러 기술자에 의해 정해진 간격으로 순정 Cat 부품 및 유체를 사용하여 Caterpillar 사양에 따라 수행되었음을 인증합니다.

향후 장비를 판매하거나 교환할 경우, CCM 인증은 장비가 적절하게 유지 관리되었으며 지속적인 작업에 적합하다는 것을 입증하는 데 도움이 되어 재판매 가치를 높일 수 있습니다.



CAT® 퍼포먼스 및 확신 CVA

# 퍼포먼스 CVA 소개

## 가동 시간 극대화를 위한 번거롭지 않은 유지 관리

**퍼포먼스 CVA**는 기계를 최상의 상태로 유지하면서 일상적인 유지 관리 부담을 덜어주도록 설계되었습니다.

모든 정기 유지 관리 및 점검은 Cat 딜러 기술자가 정해진 주기와 정확한 사양에 따라 수행합니다. 서비스 기록은 문서화되며, 유지 관리 계획은 고객의 운영 방식에 맞춰 수립됩니다. 그 반대가 아닙니다.

그 결과, 조정 작업이 줄어들고, 가동 중단이 감소하며, 유지 관리가 매번 제대로 이루어진다는 확신을 얻을 수 있습니다.



+ 연결된 기계 데이터 및 인사이트

### 퍼포먼스 CVA — 제공 내용:

+ 전문 딜러 서비스와 함께 제공되는 순정 Cat 부품:

- 예방 유지 관리 키트는 계획된 시간(PM 1-4에만 해당)에 맞춰 제공됩니다
- Cat 장비에 맞춰 특별히 설계 및 테스트되었습니다
- 내구성, 성능, 긴 부품 수명을 위해 설계되었습니다

+ 연결된 기계 데이터 및 인사이트:

- VisionLink에서 제공하는 실질적인 인사이트
- 기계 데이터(사용 시간, 위치, 연료 소모량, 정비 알림 등)

+ 딜러가 실시하는 검사:

- Cat Inspect 앱에서 결과를 확인하고 공유할 수 있습니다
- 예방적 유지 관리(PM) 및 기술 분석(TA1) 검사

+ 장비 또는 부품 보호 계획:

- 새로운 장비에 대한 EPP는 파워트레인, 유압 장치, 기술을 포괄합니다
- 소유하신 차량의 경우 인젝터, 배기가스 후처리 장치, 터보차저 등과 같은 주요 부품을 보호할 수 있습니다.

+ CAT 유체 상태 관리를 위한 S·O·S 분석:

- 문제를 조기에 감지하기 위해 기계 및 작업별 샘플링 간격을 설정
- 부품 보호 및 수명 연장을 위한 지속적인 분석

+++++

또한, 서비스 약정 및 **Cat Certified Maintained** 자격 요건이 포함됩니다.

CAT® 퍼포먼스 및 확신 CVA

# 확신 CVA 소개

## 더욱 강화된 보호. 더 높아진 예측 가능성.

**확신 CVA**는 최고 수준의 보장과 장기적인 소유권 보장을 원하는 분들을 위해 설계되었습니다. 이 계약에는 성과 기반 퍼포먼스 CVA에 포함된 모든 내용 외에도 계획된 수리 및 시간당 비용(CPH) 구조가 포함되어 있어 예상치 못한 주요 수리 비용 발생을 줄여줍니다.

목표는 간단합니다. 소유 비용을 보다 예측 가능한 운영 비용으로 전환하고, 서비스 및 수리 계획을 더욱 효과적으로 수립하며, 기계의 전체 수명 동안 투자를 보호하는 것입니다. **장비 활용도가 높은 기업이나 장기 소유주에게 있어, '확신'이라는 이름 그대로의 신뢰성을 제공합니다.**



+ CAT 딜러가 실시하는 유체 분석

### 확신 CVA — 제공 내용:

+ 전문 딜러 서비스와 함께 제공되는 순정 Cat 부품:

- 계획된 시간(PM 1-4 및 주요 PM, 예: PM 3000, PM 5000 등)에 맞춰 구성된 예방 정비 키트
- 부품은 운영 및 유지 관리 매뉴얼(OMM)에 따라 다릅니다.

+ CAT 유체 상태 관리를 위한 S·O·S 분석:

- 문제를 조기에 감지하기 위해 기계 및 작업별 샘플링 간격을 설정
- 부품 보호 및 수명 연장을 위한 지속적인 분석

+ Cat 딜러가 제공하는 능동적 상태 모니터링:

- 점검, 유체 분석, 장비 이력, 기술 등 다양한 출처의 데이터를 분석합니다
- 유지 관리 및 수리 계획 수립에 도움이 되는 유용하고 선제적인 정보를 제공합니다

+ 월정액 기기 요금 납부 자격 요건:

- 이 CVA는 월별 기기 할부금에 포함될 수 있습니다

+ 연결된 기계 데이터 및 인사이트:

- VisionLink에서 제공하는 실질적인 인사이트
- 기계 데이터(사용 시간, 위치, 연료 소모량, 정비 알림 등)

+ 딜러가 실시하는 검사:

- Cat Inspect 앱에서 결과를 확인하고 공유할 수 있습니다
- PM 및 TA1 점검

+ 연장 보호 플랜

- 신규 기계에 대한 보장은 파워트레인, 유압 장치, 기술, 전자 장치, 운전실, 브레이크, 스티어링, 서스펜션과 관련된 자재와 Cat 제조상의 결함을 포함합니다

- EPP는 Cat 딜러 네트워크 전체에서 휴대 및 양도가 가능합니다(지역 및 법적 예외 사항이 있을 수 있음)

- EPP는 합의된 사용 시간 및 CVA 조건과 일치합니다

+++++

또한, 서비스 약정 및 **Cat Certified Maintained** 자격 요건이 포함됩니다.



CAT® 퍼포먼스 및 확신 CVA

# 어떤 것이 귀하에게 적합할까요?

누구

## 동일한 기준. 다양한 보장 수준.

자세한 내용은 다음과 같습니다.

**퍼포먼스 CVA** 정기적인 Cat 딜러의 유지 관리를 통해 예측 가능한 비용과 가동 중지 시간 단축을 원하는 고객에게 이상적입니다.

**확신 CVA** 최고의 성능은 물론, 계획된 수리 및 CPH 구조를 통해 예상치 못한 중요한 수리 비용 부담을 줄이고자 하는 고객을 위해 설계되었습니다.

두 제품 모두 Cat 딜러, 순정 Cat 부품 및 서비스 지원을 통해 장비의 생산성을 유지하고 소유를 용이하게 하도록 설계되었습니다.

CAT® 퍼포먼스 및 확신 CVA

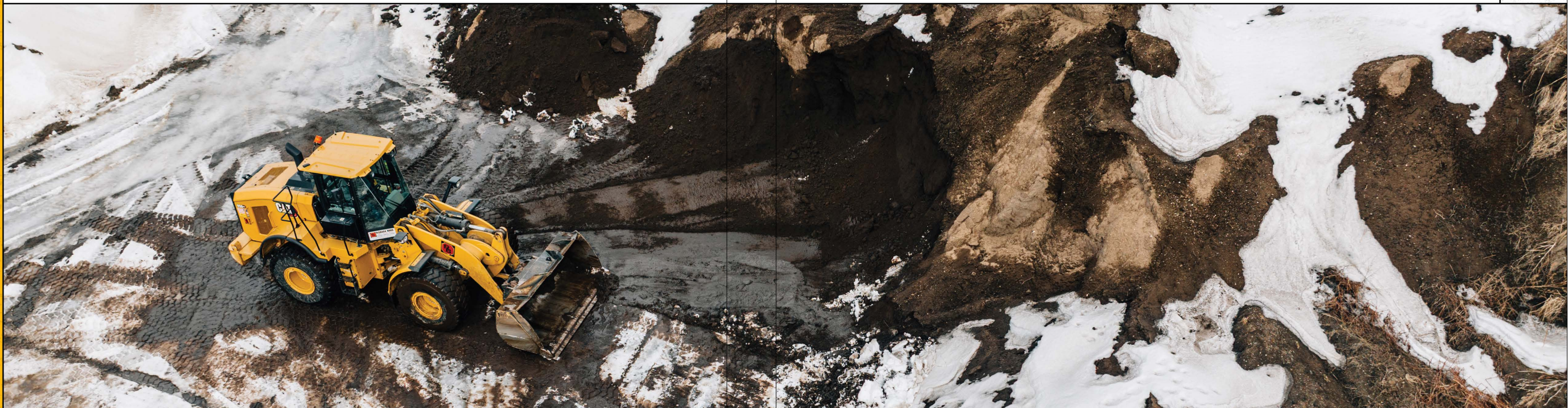
# 다음 단계

어떻게

## CVA를 시작하는 것은 간단합니다.

Cat 딜러는 모든 세부 사항을 맞춤화하고 여러분의 요구에 맞는 CVA를 구축하는 데 도움을 드릴 수 있습니다. **1-2-3만큼 아주 간단합니다!**

- 1. CAT 딜러와 상담하세요.** 장비, 작업 흐름, 서비스 선호도에 대해 논의하세요.
- 2. 적절한 보장 범위를 추가하세요.** 필요에 따라 장비 보호, 검사, 모니터링을 포함시킵니다.
- 3. 결제를 간소화하세요.** CVA를 예측 가능한 월별 결제로 구성하거나 자금 조달에 추가하세요.





**⚠ DANGER**  
**ELECTROCUTION HAZARD**  
 DEATH OR SERIOUS INJURY  
 will result from contact with or proximity to  
 the load, loadline, the crane or the vehicle  
 if the boom, load, or loadline should become  
 electrically charged.  
 KEEP CLEAR OF TRUCK AND LOAD



**귀하의 운영에 적합한  
 솔루션을 찾으려면 CAT  
 딜러에 문의하십시오.**