

UMOWY CVA MARKI CAT®

Dla firm potrzebujących dodatkowego wsparcia ze strony dealera, marka Cat® oferuje umowy CVA w wersji **PERFORMANCE (POZIOM 2)** oraz **CONFIDENCE (POZIOM 3)**. Konserwacja i naprawy są realizowane profesjonalnie, zgodnie z harmonogramem i standardami marki Caterpillar, aby operatorzy nie musieli odwracać uwagi od pracy.

Twoje korzyści to przewidywalne koszty, mniej niespodzianek i maszyny gotowe do pracy dzień po dniu.



SERWIS, WYKONANY.

**TY
PROWADZISZ
BIZNES.
MY
ZAJMUJEMY
SIĘ SERWISEM.**



UMOWY SERWISOWE CVA

POZIOM 2

POZIOM 3

INFORMACJE OGÓLNE

CO

KONSERWACJA PRZEPROWADZANA PRZEZ DEALERA. DOSTOSOWANA DO TWOJEGO SPOSOBU PRACY.

Umowy CVA w wersji **PERFORMANCE** oraz **CONFIDENCE** to plany, które chronią bezawaryjny czas pracy i upraszczają posiadanie, szczególnie w przypadku ciągłego, intensywnego wykorzystania maszyn. **Oznaczają, że każda zaplanowana konserwacja odbywa się zgodnie z harmonogramem, wiadomo ile wynosi czas serwisowania, a koordynacja prac i zarządzanie częściami odbywają się bezproblemowo.**

Interwencje serwisowe są planowane i dostosowane do Twojej działalności operacyjnej w proaktywny sposób. Koszty są znane z wyprzedzeniem i mogą być uwzględnione w cenie maszyny lub rozliczane miesięcznie,¹ co pomaga ograniczyć nieoczekiwane wydatki na naprawy i nagłe wzrosty wydatków w budżecie.

ZYSKUJESZ:

- + Przewidywalne koszty i proaktywną obsługę
- + Łatwe posiadanie
- + Mniej przestoju i dłuższą żywotność
- + Elastyczne opcje i wsparcie, gdy go potrzebujesz

WARUNKI:

		CVA PERFORMANCE [POZIOM 2]	CVA CONFIDENCE [POZIOM 3]
BEZPROBLEMOWE UTRZYMANIE I POSIADANIE	Elastyczne opcje płatności (z maszyną, miesięcznie, inne finansowanie)	✓	✓
	Pomocne porady dotyczące sprzętu i obsługi	✓	✓
	Oryginalne części Cat, dostarczone na czas do Twojej lokalizacji	✓	✓
	Płyny Cat	✓	✓
	Konserwacja wykonywana przez techników przeszkolonych przez firmę Caterpillar	✓	✓
BEZPIECZEŃSTWO WSPARCIE EKSPERTÓW DEALERA	Ochrona maszyny i podzespołów	EPP na nową maszynę Ochrona podzespołów w maszynie używanej	Confidence na całą maszynę: EPP Premier Confidence na układ napędowy: PT EPP
	Zobowiązanie serwisowe do dostarczenia części kolejnego dnia lub zwrot kosztów, jeśli części dotrą po upływie uzgodnionego terminu	Części do konserwacji, eksploatacji i typowych napraw	Części do konserwacji, eksploatacji i typowych napraw
	Zobowiązanie serwisowe do wykonania naprawy w ciągu dwóch dni ² lub zwrot kosztów, jeśli naprawa zakończy się po upływie uzgodnionego terminu	✓	✓
	Uprawnienie do programu Cat Certified Maintained (oznaczenie, że maszyna była serwisowana przez dealera Cat od czasu pierwszego zakupu)	✓	✓
	Fachowe rozwiązywanie problemów, diagnostyka i naprawy	✓	✓
	Łatwy dostęp do informacji o aktywach za pośrednictwem alertów maszyny oraz aplikacji VisionLink®	✓	✓
SPOKOJNA GŁOWA DZIĘKI ZARZĄDZANIU STANEM SPRZĘTU	Kontrole	Planowane przeglądy konserwacyjne (PM)	Planowane przeglądy konserwacyjne (PM)
	Monitorowanie stanu płynów i zasobów	Stan płynów	Monitorowanie stanu płynów i zasobów

1. Uczestnictwo dealerów może się różnić. Skontaktuj się z lokalnym przedstawicielem Cat, aby uzyskać szczegółowe informacje.

2. Dotyczy typowych napraw. Skontaktuj się z lokalnym przedstawicielem marki Cat w sprawie zobowiązania do wykonania poważnych napraw oraz warunków.



KORZYŚCI

DLACZEGO

WIDOCZNOŚĆ, DZIĘKI KTÓREJ JESTEŚ O KROK PRZED INNYMI

Zarówno umowy CVA w wersji Performance, jak i Confidence, obejmują dostęp do cyfrowych i diagnostycznych narzędzi firmy Caterpillar, dzięki czemu masz zawsze wgląd w rzeczywisty stan maszyny i nie musisz się niczego domyślać.

Dzięki aplikacji VisionLink możesz śledzić godziny pracy maszyny, jej lokalizację i kluczowe alerty dotyczące stanu. Aplikacja Cat Inspect dostarcza udokumentowane wyniki kontroli, natomiast analiza płynów S-O-SSM i monitorowanie stanu pomagają odkrywać wczesne sygnały ostrzegawcze, zanim doprowadzą do przestoju.

Dzięki temu zyskujesz:

- + Wczesne wykrywanie problemów
- + Lepsze planowanie konserwacji
- + Mniej niespodzianek
- + Przewidywalne koszty posiadania w dłuższej perspektywie

WSPARCIE PROFESJONALNEGO SERWISU DEALERA

Gdy czynności konserwacyjne przeprowadza lokalny przedstawiciel marki Cat, oferta obejmuje fachową wiedzę.

Przeszkoleni technicy korzystają z zaawansowanej diagnostyki, odpowiednich narzędzi i wiedzy właściwej dla maszyn Cat, aby wcześniej identyfikować problemy i skutecznie je rozwiązywać. Pierwszeństwo w planowaniu wizyt serwisowych i szybsze czasy reakcji pomagają skrócić czas przestoju, gdy potrzebny jest serwis.

Oznacza to konserwację, której nie musisz wykonywać, oraz wsparcie, na które możesz liczyć.

SZYBSZY POWRÓT DO PRACY DZIĘKI ZOBOWIĄZANIU SERWISOWEMU

Skróć czas przestoju. Chroni własny harmonogram. Szybciej wracaj do pracy. Zobowiązanie serwisowe w ramach umowy CVA daje Ci to, czego potrzebujesz, aby wykonać pracę.

CZĘŚCI NASTĘPNEGO DNIA

Odbieraj części konserwacyjne, eksploatacyjne i naprawcze najpóźniej następnego dnia roboczego lub otrzymaj zwrot pieniędzy.¹ Uzyskaj szybciej to, czego potrzebujesz.

NAPRAWA W CIĄGU DWÓCH DNI

Otrzymujesz szybką obsługę serwisową — *wtedy, gdy ma znaczenie*. Zleć wykonanie naprawy w ciągu dwóch dni roboczych od złożenia zlecenia. Jeśli Twoja maszyna nie wróci do pracy, otrzymasz zwrot pieniędzy.

DODAJ WARTOŚĆ Z CAT CERTIFIED MAINTAINED

Dodając umowę CVA obejmującą robociznę dealera do zakupu nowej maszyny, kwalifikujesz się do programu Cat Certified Maintained (CCM). CCM jest potwierdzeniem, że wszystkie planowe czynności konserwacyjne były przeprowadzane przez techników dealera Cat, podczas każdego okresu serwisowego w harmonogramie, z użyciem oryginalnych części i płynów Cat oraz zgodnie ze specyfikacjami Caterpillar.

Jeśli zdecydujesz się sprzedać lub wymienić maszynę w przyszłości, oznaczenie CCM pomoże Ci wykazać, że była odpowiednio konserwowana i jest gotowa do dalszej pracy, co może pomóc zwiększyć wartość odsprzedaży.



UMWY CVA PERFORMANCE I CONFIDENCE MARKI CAT®

SZCZEGÓŁY UMOWY CVA PERFORMANCE

BEZPROBLEMOWA KONSERWACJA ZAPROJEKTOWANA Z MYŚLĄ O ZAPEWNIENIU SPRAWNOŚCI.

CVA w wersji **PERFORMANCE** została stworzona, aby zdjąć codzienny ciężar konserwacji z Twoich ramion, utrzymując jednocześnie maszyny w jak najlepszej formie.

Wszystkie zaplanowane konserwacje i przeglądy są przeprowadzane przez techników dealera Cat, w odpowiednich okresach i zgodnie z dokładnymi specyfikacjami. Wyniki serwisu są dokumentowane, a konserwacja jest planowana konkretnie dla Twojej działalności, a nie odwrotnie.

Rezultat — mniejsza potrzeba koordynacji, mniej zakłóceń i pewność, że konserwacja jest *za każdym razem* wykonywana prawidłowo.



+ POŁĄCZONE
DANE NA
TEMAT
MASZYN
+

CVA PERFORMANCE — CO ZYSKUJESZ:

+ **Oryginalne części Cat** dostarczane wraz z profesjonalnym serwisem przedstawiciela marki:

- Zestawy do konserwacji zapobiegawczej dostosowane do zaplanowanych godzin (Tylko PM 1-4)
- Zaprojektowane i przetestowane specjalnie dla Twojej maszyny Cat
- Stworzone z myślą o trwałości, wydajności i długiej żywotności podzespołów

+ **Połączone dane na temat maszyny:**

- Oparte na danych praktyczne wskazówki z aplikacji VisionLink
- Dane na temat maszyny, takie jak godziny, lokalizacja, zużycie paliwa i powiadomienia o konserwacji

+ **Kontrole przeprowadzane przez dealera:**

- Podgląd na wyniki, możliwe do udostępnienia w aplikacji Cat Inspect
- Kontrole w ramach konserwacji zapobiegawczej i analizy technicznej (TA1)

+ **Plany ochrony sprzętu lub podzespołów:**

- Dla nowej maszyny, EPP obejmujący układ napędowy, hydrauliczny i narzędzia technologiczne
- Dla posiadanej maszyny, ochrona podzespołów krytycznych, takich jak wtryskiwacze, podzespoły po obróbce, turbosprężarki itp.

+ **Analiza S•O•S płynów marki Cat, pozwalająca dbać o stan płynów:**

- Okresy próbkowania dostosowane do maszyny i działań operacyjnych, zaprojektowane w celu wczesnego wykrywania problemów
- Ciągła analiza, aby pomóc w ochronie podzespołów i wydłużeniu trwałości użytkowej

+++++

Dodatkowo **zobowiązanie serwisowe** i uprawnienie do udziału w programie **Cat Certified Maintained**.

UMWY CVA PERFORMANCE I CONFIDENCE MARKI CAT®

SZCZEGÓŁY UMOWY CVA CONFIDENCE

WIĘKSZA OCHRONA. WIĘKSZA PRZEWIDYWALNOŚĆ.

Umowa **CVA CONFIDENCE** została stworzona dla tych, którzy pragną najwyższego poziomu ochrony i długoterminowej pewności posiadania. Obejmuje wszystkie elementy umowy CVA Performance, a ponadto planowane naprawy i strukturę kosztów godzinowych, która pomaga zredukować ryzyko poniesienia dużych, nieprzewidzianych kosztów napraw.

Cel jest prosty: przekształcić posiadanie w bardziej przewidywalny koszt operacyjny, skuteczniej planować serwis i naprawy oraz chronić swoją inwestycję przez cały okres użytkowy maszyny. **Dla flot o intensywnym wykorzystaniu i długoterminowych właścicieli, umowa na poziomie Confidence dostarcza dokładnie to, co oznacza jej nazwa - pewność.**



+
ANALIZA
PŁYNÓW WYKONYWANA
PRZEZ
DEALERA CAT
+

CVA CONFIDENCE — CO ZYSKUJESZ:

+ **Oryginalne części Cat** dostarczane wraz z profesjonalnym serwisem przedstawiciela marki:

- Zestawy do konserwacji zapobiegawczej (PM) dostosowane do zaplanowanych godzin (PM 1-4 oraz kamienie milowe PM, np. PM 3000, PM 5000 itd.)
- Części różnią się w zależności instrukcji obsługi i konserwacji

+ **Analiza S•O•S płynów marki Cat, pozwalająca dbać o stan płynów:**

- Okresy próbkowania dostosowane do maszyny i działań operacyjnych, zaprojektowane w celu wczesnego wykrywania problemów
- Ciągła analiza, aby pomóc w ochronie podzespołów i wydłużeniu trwałości użytkowej

+ **Aktywne monitorowanie stanu przez dealera Cat:**

- Analiza danych z różnych źródeł, takich jak kontrole, analiza płynów, historia sprzętu i narzędzia technologiczne
- Cenne i proaktywne informacje, aby pomóc w planowaniu konserwacji i napraw

+ **Możliwość jednorazowej miesięcznej płatności za maszynę:**

- Tę umowę CVA można uwzględnić w miesięcznej płatności za maszynę

+ **Połączone dane na temat maszyny:**

- Oparte na danych praktyczne wskazówki z aplikacji VisionLink
- Dane na temat maszyny, takie jak godziny, lokalizacja, zużycie paliwa i powiadomienia o konserwacji

+ **Kontrole przeprowadzane przez dealera:**

- Podgląd na wyniki, możliwe do udostępnienia w aplikacji Cat Inspect
- Kontrole w ramach konserwacji zapobiegawczej i analizy TA1

+ **Rozszerzony Plan Ochrony**

- W przypadku nowych maszyn ochrona obejmuje wady materiałowe i wykonawstwa Cat w układzie napędowym, hydraulicznym, narzędziach technologicznych, układzie elektronicznym, kabinie, hamulcach, układzie kierowniczym i zawieszaniu
- Plan EPP podlega przeniesieniu i można go przekazywać w obrębie sieci dealerów Cat (obowiązują wyłączenia regionalne i prawne)
- Plan EPP jest zgodny z uzgodnionymi godzinami użytkowania i warunkami umów CVA

+++++

Dodatkowo **zobowiązanie serwisowe** i uprawnienie do udziału w programie **Cat Certified Maintained**.



UMOWY CVA PERFORMANCE I CONFIDENCE MARKI CAT®

KTÓRA UMOWA JEST DLA CIEBIE?

KTO

TE SAME STANDARDY. RÓŻNE POZIOMY OCHRONY.

Szczegóły umowy:

UMOWA CVA PERFORMANCE Idealna dla klientów potrzebujących zaplanowanej konserwacji wykonywanej przez przedstawiciela marki Cat, z przewidywalnymi kosztami i krótszymi czasami przestoju.

UMOWA CVA CONFIDENCE Stworzona dla klientów, którzy oczekują wszystkich elementów oferowanych w umowie w wersji Performance, a ponadto planowych napraw i struktury kosztów godzinowych (CPH), która zmniejsza ryzyko poniesienia dużych, nieprzewidzianych kosztów napraw.

Obie wersje są oferowane wraz z obsługą dealerów Cat, oryginalnymi częściami marki Cat i jej zobowiązaniem serwisowym, aby maszyny były wydajne i proste w eksploatacji.

UMOWY CVA PERFORMANCE I CONFIDENCE MARKI CAT®

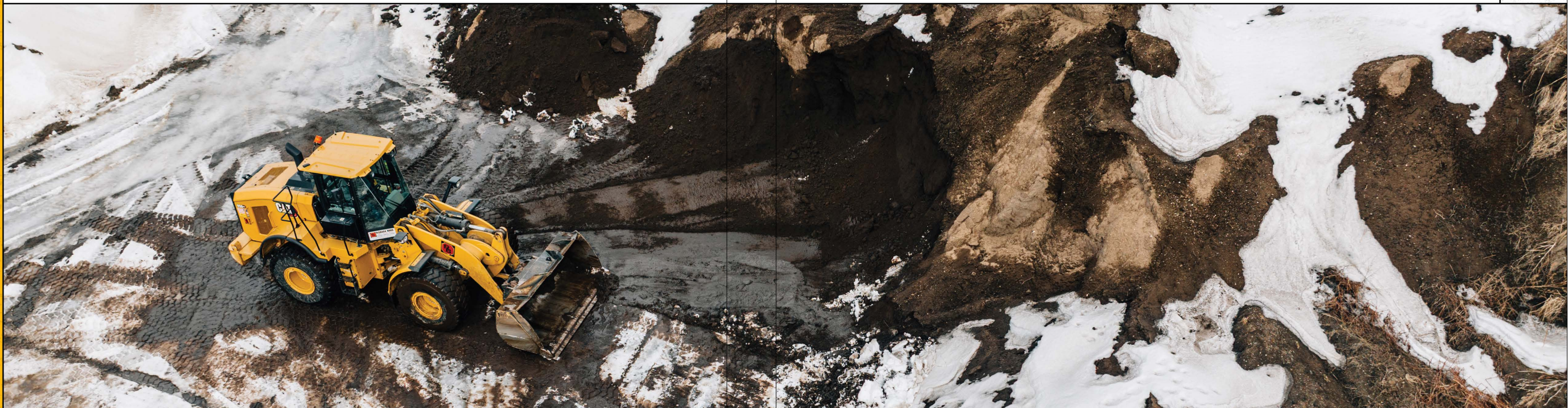
KOLEJNE KROKI

JAK

ŁATWO ZACZAĆ KORZYSTAĆ Z UMOWY CVA.

Twój dealer Cat pomoże Ci dostosować każdy szczegół i przygotować taką umowę CVA, która będzie odpowiadać Twoim potrzebom. **Wystarczy wykonać trzy kroki:**

- 1. Porozmawiaj z przedstawicielem handlowym Cat.** Omów swoje preferencje dotyczące sprzętu, przepływu pracy i usług.
- 2. Dodaj odpowiednią ochronę.** W razie potrzeby uwzględnij ochronę gwarancyjną sprzętu, kontrole i monitorowanie.
- 3. Uprość płatność.** Podziel koszty umowy CVA na przewidywalne comiesięczne płatności lub dodaj płatność do swojego finansowania.





⚠ DANGER
ELECTROCUTION HAZARD
DEATH OR SERIOUS INJURY
will result from contact with or proximity to
the load, loadline, the crane or the vehicle
if the boom, load, or loadline should become
electrically charged.
KEEP CLEAR OF TRUCK AND LOAD



**POROZMAWIAJ Z LOKALNYM
PRZEDSTAWICIELEM MARKI CAT, ABY
ZNALEŹĆ ODPOWIEDNIE ROZWIĄZANIE
DLA SWOJEJ DZIAŁALNOŚCI.**