

14

MOTORGRADER



Potenza del motore
Peso operativo

213 kW (286 hp)
25.968 kg (57.250 lb)

CAT[®]

Il motorgrader Cat® 14 offre potenti capacità di livellamento stradale con controllo preciso della lama, efficienza dei consumi e tecnologia intelligente. È ideale per la manutenzione delle strade di accesso, la preparazione dei siti e lavori di livellamento gravosi in cantieri accidentati.

IL CAT® 14

Motorgrader



Il modello 14 integra miglioramenti basati sulle esigenze dei clienti e sulla sostenibilità che agevolano la facilità d'uso, offrono un controllo di precisione tramite joystick, assicurano una visibilità superiore e consolidano una tradizione di qualità superiore.

- + I COMANDI JOYSTICK INTUITIVI OFFRONO UN COMFORT E UNA VISIBILITÀ SENZA PARI
- + LE FUNZIONALITÀ DEL DESIGN GARANTISCONO UNA SALDA TENUTA DEI COMPONENTI MONTATI IN FABBRICA PER MIGLIORI RISULTATI
- + UTILIZZATE IN MODO INTELLIGENTE LE TECNOLOGIE E I SERVIZI PER MONITORARE E OTTIMIZZARE LE OPERAZIONI IN CANTIERE



PRESTAZIONI DELLA MACCHINA OTTIMIZZATE

Costruito per resistere a carichi elevati, il motorgrader 14, grazie al peso bilanciato, migliora la trazione con la lama caricata, mantiene costante la velocità di avanzamento sotto qualsiasi carico e offre, a richiesta, la tecnologia Cat Grade per raggiungere con precisione gli obiettivi di livellamento ogni volta.

OTTIMIZZATE I TEMPI DI ATTIVITÀ

Barra di traino, ralla e versoio rimangono ben fissati per un livellamento più uniforme, mentre filtri e punti di servizio raggruppati rendono la manutenzione rapida. I sistemi di riserva del motore e della trasmissione aiutano a mantenere la macchina efficiente anche nei lavori più gravosi.

UN'ATTENZIONE PARTICOLARE PER LA SICUREZZA DELL'OPERATORE

La sicurezza è prioritaria grazie al monitor di presenza dell'operatore che previene movimenti involontari, alle telecamere che garantiscono una visione chiara intorno alla macchina e allo sterzo sensibile alla velocità che mantiene il controllo fluido e stabile a qualsiasi velocità.

PROGETTATO PER L'AFFIDABILITÀ. PENSATO PER L'EFFICIENZA.

POTENZA AFFIDABILE, SEMPRE

Il motore del Cat C13 garantisce velocità di livellamento costanti e prestazioni affidabili, assicurando la produttività massima in ogni lavoro. Grazie alla coppia e alla capacità di traino superiori, gestisce con facilità gli improvvisi aumenti di carico.

POTENZA VARIABILE (VHP) OTTIMIZZATA

La tecnologia VHP standard regola la potenza erogata su tutte le marce, fornendo la quantità di potenza idonea. Questa funzionalità aumenta l'efficienza e protegge la struttura e l'apparato propulsore della macchina.

MODALITÀ ECO PER RIDURRE IL CONSUMO DI COMBUSTIBILE

La modalità Eco migliora l'efficienza dei consumi riducendo il regime minimo del motore a circa 1.750 giri/min con le marce inserite. Ideale per carichi da leggeri a moderati, può ridurre il consumo di combustibile soprattutto nelle marce dalla terza in retromarcia alla quinta in avanti.

POTENZA COSTANTE A TERRA

Grazie alla regolazione automatica della potenza del motore in base alla selezione della marcia, questa funzione assicura prestazioni ottimali in un'ampia gamma di temperature. In questo modo, avrete a disposizione una potenza affidabile e costante in tutte le applicazioni per impieghi gravosi.



PRESTAZIONI DEL MOTORE
CHE OTTIMIZZANO LA PRODUTTIVITÀ

PRESTAZIONI OTTIMALI

Grazie al design a componenti modulari, potete sostituire rapidamente le parti senza toccare i sistemi circostanti, riducendo al minimo i tempi di inattività e massimizzando la produttività.



I punti di manutenzione raggruppati riducono i tempi di inattività, mentre l'accesso da terra rende gli interventi di manutenzione più rapidi e sicuri. Grazie agli strumenti di programmazione, potete individuare tempestivamente i problemi e mantenere le massime prestazioni della macchina.

TEMPI DI ATTIVITÀ MASSIMIZZATI
**INTERVALLI DI
MANUTENZIONE
PROGRAMMATI**

CONSAPEVOLI.

PROTETTI. PRODUTTIVI.



VISIBILITÀ POSTERIORE MIGLIORATA

Aumentate la consapevolezza dell'operatore con la tecnologia di visibilità, disponibile su richiesta, progettata per ambienti di lavoro impegnativi. La telecamera posteriore (su richiesta) migliora la visibilità posteriore della macchina, permettendo agli operatori di lavorare con maggiore sicurezza in spazi ristretti.

SISTEMI DI SICUREZZA PER GLI OPERATORI

Le protezioni integrate garantiscono che la macchina sia sicura, reattiva e pronta all'uso prima dell'avvio delle operazioni. L'accesso da terra assicura un'accessibilità rapida e sicura, il sistema di rilevamento della presenza dell'operatore mantiene il freno di stazionamento inserito e disattiva le funzioni finché l'operatore non è seduto correttamente e l'indicatore di cintura di sicurezza inserita, disponibile su richiesta, incoraggia l'uso costante della cintura stessa.

SICUREZZA DELL'IMPIANTO IDRAULICO E COMANDI

Progettato per aiutare gli operatori a mantenere il controllo sia durante gli spostamenti che nei lavori in cantiere. Il sistema di blocco idraulico disattiva tutte le funzioni delle attrezzature mantenendo il pieno controllo dello sterzo, funzione ideale per gli spostamenti su strada da un cantiere all'altro.

PROGETTATO PER GLI OPERATORI

I comandi intuitivi con joystick riducono il movimento delle mani e delle braccia fino al 78% rispetto ai comandi tramite volante e leva per contribuire a ridurre al minimo la fatica dell'operatore e supportare un funzionamento più omogeneo.

COMANDI COMBINATI PER IL CONTROLLO TOTALE

I joystick di comando avanzati permettono agli operatori di gestire le tecnologie di livellamento automatizzate senza mai rimuovere le mani dai comandi, migliorando la precisione, l'efficienza e la sicurezza in cantiere.

REGOLAZIONE DEL SOLLE- VAMENTO DELLA LAMA IN BASE ALL'ATTIVITÀ

Le modalità di sollevamento della lama (fine, normale o grossolana) selezionabili consentono agli operatori di usufruire delle prestazioni ottimali in base all'attività. Con il semplice tocco di un pulsante, il sistema di articolazione con ritorno automatico al centro riporta il telaio della macchina nella posizione diritta per manovre più rapide e sicure.

FACILITÀ D'USO



INFORMAZIONI IN TEMPO REALE DA GESTIONE MACCHINE CAT

ELIMINA OGNI INCERTEZZA DALLA GESTIONE DELLE MACCHINE

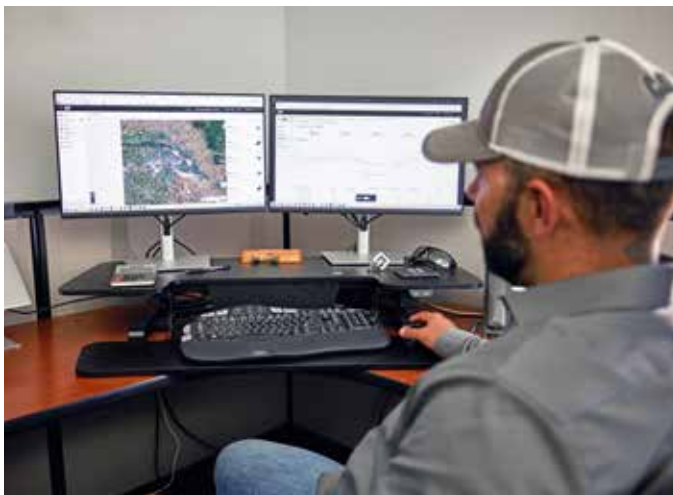
Le tecnologie Gestione macchine Cat funzionano come sistema per offrire rapidamente le informazioni sulle attrezzature. Accesso in tempo reale alle informazioni sull'intero parco macchine, qualunque sia la tipologia del cantiere, la portata dell'operazione o i produttori delle attrezzature in uso.



VISIONLINK™

Raccoglie e riassume la telematica della macchina e i dati del cantiere provenienti da tutte le attrezzature, indipendentemente dal produttore.* Visualizzate le informazioni utili, quali tempi di inattività, consumo di combustibile, posizione, cicli totali e molto altro per migliorare l'efficienza, la produttività e l'utilizzo della macchina. Accedete ai dati da qualsiasi luogo tramite dispositivo mobile, tablet o desktop, sia in cantiere sia da remoto.

* La disponibilità dei dati sul campo può variare a seconda del produttore dell'attrezzatura. Richiede un abbonamento a VisionLink™. La disponibilità può variare in base alla regione. Per ulteriori informazioni, rivolgetevi al vostro concessionario Cat.



SERVIZI DA REMOTO CAT*

Una suite di tecnologie che migliora l'efficienza del cantiere.

- + Risoluzione dei problemi da remoto consente ai concessionari Cat di eseguire test diagnostici sulla macchina connessa da remoto, individuando potenziali problemi mentre la macchina è in funzione. La risoluzione dei problemi da remoto è importante perché fa in modo che il tecnico arrivi sul posto con i ricambi e gli attrezzi giusti, eliminando la necessità di ulteriori spostamenti per risparmiare tempo e denaro.
- + Aggiornamento flash remoto consente di aggiornare il software di bordo senza la presenza di un tecnico, per poter avviare gli aggiornamenti software quando ritenete più opportuno, a favore dell'efficienza operativa di tutta la vostra attività.
- + ID operatore richiede agli operatori di accedere mediante password o Bluetooth® (telecomando Cat) all'avvio della macchina, contribuendo a prevenire furti, atti vandalici e utilizzi non autorizzati. Salva le impostazioni utilizzate durante l'ultimo accesso dell'operatore e mantiene i profili che sono stati conservati durante gli aggiornamenti flash del software della macchina. Il touchscreen consente di gestire gli ID operatore, che possono essere gestiti da remoto e caricati sulla macchina mediante VisionLink.

* Deve trovarsi nel campo di copertura del segnale cellulare.



CAT INSPECT

Cat Inspect è un'applicazione per dispositivi mobili che consente di eseguire con facilità i controlli di manutenzione preventiva digitali, le ispezioni e le verifiche giornaliere. L'app include elenchi di controllo della manutenzione preventiva specifici della macchina per rispettare gli intervalli di manutenzione indicati nel Manuale di funzionamento e manutenzione. È possibile integrare agevolmente le ispezioni con altri sistemi dati Cat come VisionLink® per tenere costantemente sotto controllo il parco macchine.

PREDISPOSIZIONE PER IL MONTAGGIO (ARO; ATTACHMENT READY OPTION) CAT GRADE

La funzionalità ARO semplifica l'aggiornamento della macchina. Include supporti predisposti per sensori che semplificano l'installazione di Cat Grade 3D e altre tecnologie di controllo del livellamento. La funzionalità ARO è dotata di un cilindro di rilevamento posizione (PSC) progettato per lo spostamento laterale del versoio e supporti per tecnologie Laser, Sonic e Universal Total Station (UTS).

CAT GRADE 3D READY

La configurazione del joystick Cat 14 comprende funzioni utili come 2D Cross Slope Assist e limiti di sicurezza E-fence. È pronto per un aggiornamento Cat 3D Grade e viene fornito con le antenne e il display necessari. Per utilizzare il sistema 3D completo, sono necessarie apparecchiature radio aggiuntive e licenze locali. Per assistenza con l'aggiornamento, rivolgetevi al vostro concessionario Cat.

CAT GRADE CON CROSS SLOPE ASSIST

Anche una deviazione dello 0,5% dalla pendenza target può aumentare il consumo di materiale del 20%. Il sistema Cat Grade con Cross Slope Assist controlla automaticamente un lato della lama, aumentando l'efficienza fino al 50% e riducendo il consumo di materiale fino al 40%. E-fence (solo configurazione joystick) aumenta la sicurezza arrestando il movimento se la macchina si sposta al di fuori dei limiti impostati.

CAT GRADE 3D

Cat Grade 3D utilizza un sistema di navigazione satellitare globale (GNSS) per automatizzare il movimento delle lame, aiutando gli operatori a velocizzare le operazioni di livellamento con maggiore precisione e minore sforzo. Il touchscreen intuitivo mostra il piano di progettazione e i comandi sono integrati nei joystick o nelle leve. Nessun paletto o controllo del livellamento equivale a una maggiore sicurezza.



UTILIZZO DI MENO MATERIALE

GRAZIE ALLA TECNOLOGIA CAT GRADE

CONTROLLO AVANZATO DELLA MACCHINA CON **PRECISIONE E PREVEDIBILITÀ**

Il controllo idraulico assicura ai motorgrader un movimento della lama uniforme, preciso e reattivo per prestazioni di livellamento superiori. Grazie a una potenza di sollevamento e sterzata elevata e affidabile, il controllo idraulico consente l'utilizzo simultaneo di più funzionalità.



IDRAULICA CON RILEVAMENTO DEL CARICO

Il nostro sistema di rilevamento del carico con valvole PPPC offre un controllo preciso delle attrezzature e un movimento uniforme e prevedibile. Bilancia il flusso idraulico per l'utilizzo simultaneo delle attrezzature, riducendo al contempo il calore e il consumo energetico.

FLOTTAGGIO LAMA SENZA SFORZI

La funzione di flottaggio lama consente alla lama di muoversi liberamente con il proprio peso, permettendole di seguire il profilo stradale quando entrambi i cilindri sono flottanti oppure di far aderire l'estremità della lama a una superficie dura mentre l'operatore mantiene il controllo della pendenza con il cilindro di sollevamento opposto quando è flottante un solo cilindro.

MANDATA DELL'OLIO INDIPENDENTE

I serbatoi dell'olio idraulico di grandi dimensioni e dedicati impediscono la contaminazione incrociata, migliorano l'efficienza di raffreddamento, riducono l'accumulo di calore ed estendono la durata di componenti idraulici critici.

PIÙ DI UN CUSTOMER VALUE AGREEMENT

PENSATO PER IL SUCCESSO

Quando acquistate un'attrezzatura Cat, non ottenete solo una macchina. Potete contare anche sul supporto della rete di concessionario migliore del settore, con una vasta gamma di attrezzi, tecnologie e soluzioni flessibili.



CUSTOMER VALUE AGREEMENT

Un Customer Value Agreement (CVA) del concessionario Cat vi aiuta a lavorare di più e a preoccuparvi di meno. Un CVA semplifica la gestione e la manutenzione della macchina, assicura l'assistenza di un concessionario esperto e consente una gestione efficace dello stato delle attrezzature per la massima tranquillità.

OPZIONI DI RIPARAZIONE

Grazie a un'ampia gamma di opzioni di riparazione, è possibile attenersi alle proprie esigenze, al budget e alle tempistiche. Ogni riparazione viene eseguita da tecnici esperti Cat. I vantaggi? Consigli di riparazione intelligenti, preventivi accurati in tempi rapidi e programmi di manutenzione che assicurano l'immediata operatività della macchina.

RICAMBI ORIGINALI CAT

I ricambi originali Cat offrono il massimo livello di affidabilità e produttività. Ordinate direttamente dal vostro concessionario Cat o acquistate online su parts.cat.com.

SERVIZI FINANZIARI

Affidatevi a Cat Financial per fornire le migliori soluzioni di finanziamento e di protezione estesa per la vostra azienda. Da oltre 30 anni, aiutiamo i nostri clienti ad avere successo con servizi finanziari d'eccellenza.

TORNATE SUBITO AL LAVORO

Servizi per consentirvi di risparmiare tempo e denaro e tornare subito al lavoro.

CAT INSPECT

Accedete ai dati delle attrezzature sul dispositivo mobile. Questa app di facile utilizzo consente di acquisire i dati delle ispezioni e si integra con gli altri sistemi di dati Cat, per consentirvi di tenere d'occhio il vostro parco macchine.

IDRAULICA E TUBI FLESSIBILI

Che voi scegliate componenti idraulici nuovi, Cat Reman, di ricambio o rigenerati, riceverete diagnosi, test e controllo della contaminazione effettuati da esperti. Il servizio per tubi flessibili Cat offre tubi flessibili e raccordi per la maggior parte delle marche e dei modelli.

RIGENERAZIONE CERTIFICATA

Regalate alla vostra macchina una seconda vita a una frazione del costo di una nuova. Grazie alle funzionalità aggiornate, ai miglioramenti della sicurezza e alle tecnologie di ultima generazione, la vostra vecchia macchina funzionerà ancora meglio di quando è uscita dalla catena di montaggio.

APPLICAZIONI IMPEGNATIVE RICHIEDONO GLI STRUMENTI ADEGUATI

L'utilizzo delle attrezzature appropriate per motorgrader, ad esempio ripper, estensioni di lame e lame anteriori, migliora le prestazioni per le operazioni di livellamento, taglio e spianatura. Per un funzionamento sicuro ed efficiente, assicuratevi che tutte le attrezzature siano montate saldamente e sottoposte a una manutenzione adeguata.



PERSONALIZZATE LE ATTIVITÀ IN BASE AL CANTIERE **PRODUTTIVITÀ ECCELLENTE**

Le attrezzature Cat sono progettate per essere robuste e affidabili quanto le macchine a cui sono abbinata, assicurando prestazioni eccezionali anche nelle condizioni più impegnative. Progettate per una compatibilità perfetta, vi aiutano a realizzare di più con tempi di inattività ridotti al minimo, aumentando la produttività e l'efficienza in qualsiasi ambiente di lavoro.

CARATTERISTICHE TECNICHE

Per le caratteristiche tecniche complete, visitate cat.com.

TRASMISSIONE		
Modello motore	Cat® C13	
Emissioni	Il motore Cat C13 è disponibile in diverse versioni. Conforme agli standard sulle emissioni U.S. EPA Tier 4 Final e/o EU Stage V; conforme agli standard sulle emissioni UN ECE R96 Stage IIIA e Brazil MAR-1, equivalenti a U.S. EPA Tier 3 ed EU Stage IIIA; configurazione non certificata, con emissioni equivalenti a U.S. EPA Tier 2.	
Gamma di potenza netta motore		
ISO 9249	0-213 kW	0-286 hp
Foro	130 mm	5,1 in
Corsa	157 mm	6,2 in
Cilindrata	12,5 L	3,3 gal
Riserva di coppia	50%	
Coppia massima	822 N•m	184,8 lbf
Velocità nominale	1.850 giri/min	
Numero di cilindri	6	
Regime minimo		
Regime minimo elevato	1.975 giri/min	
Regime minimo basso	830 giri/min	
Altitudine massima alla massima potenza	4.237 m	13.900 ft
Altitudine massima alla massima potenza (Tier 3)	4.374 m	14.349 ft

- Potenza indicata testata in base allo standard specificato in vigore alla data di produzione.
- Potenza netta disponibile al volante con il motore equipaggiato con ventola, filtro dell'aria, post-trattamento e alternatore con velocità del motore a 1.850 giri/min.

PESO		
Peso operativo		
Peso, con attrezzatura tipica	25.968 kg	57.250 lb
Assale anteriore	6.914 kg	15.243 lb
Assale posteriore	19.053 kg	42.005 lb

*Peso operativo basato su una macchina con attrezzatura tipica, pneumatici 20.5R25, peso dell'operatore pari a 90 kg, serbatoi dei liquidi pieni.

CAPACITÀ DI RIFORNIMENTO DI SERVIZIO		
Riduttore ralla standard	10 L	2,6 gal
Sistema di raffreddamento	60 L	15,9 gal
DEF (Diesel Exhaust Fluid)*	22 L	5,8 gal
Basamento motore	30 L	7,9 gal
Serbatoio del combustibile	416 L	109,9 gal
Impianto idraulico	60 L	15,9 gal
Scatola Tandem (ciascuna)	100 L	26,4 gal
Differenziale e trasmissione	89 L	23,5 gal

*Solo macchine Tier 4 Final/Stage V

VERSOIO		
Versoio (dimensioni)	Versoio da 14 ft	
Altezza	584,7 mm	23,0 in
Larghezza	4.166 mm	14,0 ft
Spessore	25,4 mm	1,0 in
Raggio arco	413 mm	16,3 in
Gioco gola	117 mm	4,6 in

INTERVALLO LAMA		
Spostamento centrale ralla		
Sinistra	650 mm	25,6 in
Destra	520 mm	20,5 in
Spostamento laterale del versoio		
Sinistra	790 mm	31,1 in
Destra	742 mm	29,2 in
Punta della lama all'indietro max		
Anteriore	40°	
Posteriore	5°	
Massimo sollevamento dal suolo	419 mm	16,5 in
Massima profondità di taglio	593 mm	23,3 in

DIMENSIONI		
Lunghezza - Da pneumatico anteriore a retro della macchina	9.600 mm	378,0 in
Altezza massima - con attrezzatura	3.889 mm	153,1 in
Larghezza - Pneumatici anteriori esterni	3.050 mm	120,1 in

IMPIANTO DI CLIMATIZZAZIONE		
<ul style="list-style-type: none"> • L'impianto di climatizzazione su questa macchina contiene gas refrigerante fluorurato a effetto serra R134a o R1234yf. Vedete l'etichetta o il manuale di istruzioni per informazioni su come identificare il gas. – Se utilizza gas R134a (potenziale di riscaldamento globale = 1.430), l'impianto contiene 2 kg (4,4 lb) di refrigerante con un equivalente di CO₂ di 2,860 tonnellate metriche (3,152 tonnellate). 		

ATTREZZATURE STANDARD E A RICHIESTA

L'attrezzatura standard e a richiesta può variare. Per ulteriori informazioni, rivolgetevi al vostro concessionario Cat®.

CABINA	STANDARD	A RICHIESTA
Climatizzatore con riscaldatore	●	
Avvisatore acustico pneumatico		●
Indicatore posizione centrale	●	
Appendiabiti	●	
Portabicchiere	●	
Display, numero di giri e indicatore marcia digitali	●	
Porte, lato destro e sinistro, con tergicristallo	●	
Indicatori (analogici) all'interno della cabina (includono combustibile, articolazione, temperatura del liquido di raffreddamento del motore, regime motore e temperatura dell'olio idraulico)	●	
Indicatori, livello macchina	●	
Sportello riscaldato		●
Selezione marce con joystick	●	
Comandi idraulici a joystick per attrezzi, sterzo e trasmissione	●	
Joystick, braccioli regolabili elettrici	●	
Scalette cabina lato destro e sinistro	●	
Luci lato sinistro e destro	●	
Luci, notturne, cabina, LED	●	
Display dei messaggi	●	
Contaore digitale	●	
Specchietto retrovisore interno grandangolare	●	
Specchietti ad alta visibilità		●
Specchietti esterni, riscaldati a 24 V		●
Specchietti retrovisori esterni		●
Presa di corrente, 12 V	●	
Predisposizione radio, intrattenimento	●	
Telecamera posteriore		●
Cabina con struttura ROPS (Rollover Protective Structure), livello di insonorizzazione inferiore a 73 dB(A) in conformità allo standard ISO 6394 (velocità della ventola al 70%)	●	
Indicatore cintura di sicurezza		●
Sedile riscaldato		●
Sedile riscaldato/ventilato		●
Sedile in tessuto con sospensione meccanica	●	
Vani portaoggetti	●	
Comando acceleratore elettronico	●	

SICUREZZA	STANDARD	A RICHIESTA
Telecamera posteriore aggiuntiva e monitor		●
Avviso di retromarcia	●	
Anteriore fisso con tergicristallo ad azione intermittente	●	
Spegnimento motore a terra	●	
Martelletto (per uscita di emergenza)	●	
Avvisatore acustico, elettrico	●	
Blocco attrezzature idrauliche per circolazione su strada	●	
Chiavetta del sistema di sicurezza della macchina		●
Sistema di monitoraggio della presenza/assenza dell'operatore	●	
Vernice antiriflesso - parte superiore del telaio anteriore, vano posteriore e cilindri ripper	●	
Cintura di sicurezza retrattile da 76 mm (3")	●	
Impianto dello sterzo supplementare	●	
Tergicristalli laterali e posteriore (3)	●	
Finestrini in vetro laminato	●	

TRASMISSIONE	STANDARD	A RICHIESTA
Motore Cat C13	●	
Filtro dell'aria con guarnizione radiale a secco a doppio effetto, indicatore di intasamento tramite Messenger ed espulsore della polvere	●	
Postrefrigeratore aria-aria (ATAAC)	●	
Articolazione con ritorno automatico al centro	●	
Bloccaggio automatico del differenziale	●	
Indicazione di usura dei freni	●	
Freni a disco in bagno d'olio idraulici su quattro ruote	●	
Frizione antiscivolamento del riduttore della ralla	●	
Ventola idraulica a richiesta	●	
Scarico olio motore ecologico	●	
Modalità ECO del motore	●	
Motore, freno di compressione		●
Dispositivo di ausilio all'avviamento a etere	●	
Serbatoio del combustibile, accessibile da terra	●	
Separatore acqua/combustibile	●	
Riscaldatore, liquido di raffreddamento del motore, 120 V		●
Riscaldatore, liquido di raffreddamento del motore, 240 V		●
Sistema di monitoraggio	●	
VHP ottimizzato	●	
Freno di stazionamento - multidisco, sigillato, raffreddato a olio	●	
Pompa di adescamento del combustibile	●	
Scarico sedimenti serbatoio del combustibile	●	
Trasmissione powershift in presa diretta, 8 marce avanti/6 retromarce	●	
Trasmissione, cambio automatico		●

(continua alla pagina seguente)

ATTREZZATURE STANDARD E A RICHIESTA (CONTINUA)

L'attrezzatura standard e a richiesta può variare. Per ulteriori informazioni, rivolgetevi al vostro concessionario Cat.

IMPIANTO ELETTRICO	STANDARD	A RICHIESTA
Alternatore, 150 A, sigillato	●	
Batterie, esenti da manutenzione, HD, 1.125 CCA	●	
Cinghia a serpentina, con tendicinghia automatico	●	
Pannello interruttori	●	
Impianto elettrico, 24 V	●	
Luce, LED, stroboscopica di avvertenza		●
Luci, fari abbaglianti		●
Luci, fari anabbaglianti		●
Attacco per luce di avvertenza		●
Luci di servizio, vano motore, posteriore, LED	●	
Dispositivo di avviamento elettrico	●	
Luci di lavoro alogene		●
Luci di lavoro a LED		●

ASSISTENZA E MANUTENZIONE	STANDARD	A RICHIESTA
Liquido di raffreddamento a lunga durata	●	
Rifornimento combustibile rapido		
Riempimento DEF e di combustibile a terra	●	
Filtri dell'olio motore e del combustibile raggruppati	●	

PROTEZIONI	STANDARD	A RICHIESTA
Accumulatori per sollevamento lama		●
Protezione antidetriti		●
Protezioni cilindri assale anteriore		●
Piastre di usura metalliche DCM		●
Parafanghi posteriori		●
Insonorizzazione, vano motore e trasmissione		●
Protezione del cambio		●

ACCESSORI DISPONIBILI IN FABBRICA	STANDARD	A RICHIESTA
Gruppi di sollevamento		●
Cerchio a elevate prestazioni		●
Contrappeso		●
Blocco di spinta		●
Scarificatore/Ripper posteriore		●
Versoi		●
Lama anteriore		●

ATTREZZATURE	STANDARD	A RICHIESTA
Versoio, 4,3 m (14 ft)	●	
Versoio, 4,9 m (16 ft)		●
Supporto lama spartineve predisposto sul telaio		●
Rifornimento rapido		●
Piastra di spinta, contrappeso		●
Ripper, posteriore		●
Dente, ripper		●
Lame da neve		●
Lama spazzaneve		●
Lama spazzaneve dritta		●
Spazzatrici		●



Per informazioni complete sui prodotti Cat, i servizi dei concessionari e le soluzioni per il settore, visitate il sito Web all'indirizzo www.cat.com.

© 2026 Caterpillar. Tutti i diritti riservati.

Materiali e caratteristiche tecniche sono soggetti a variazione senza obbligo di preavviso. Le macchine illustrate nelle foto possono comprendere attrezzature aggiuntive. Rivolgetevi al vostro concessionario Cat per informazioni sulle opzioni disponibili.

CAT, CATERPILLAR, LET'S DO THE WORK, VisionLink, i rispettivi loghi, Product Link, "Caterpillar Corporate Yellow", i marchi "Power Edge" e Cat "Modern Hex" nonché le identità dei prodotti qui usati sono marchi di fabbrica di Caterpillar e non possono essere usati senza permesso.

ALXQ4456-00 (04-2026)
Numero di fabbricazione: 15B
(Global)

