

MOTONIVELADORA

14



---

Potencia del motor  
Peso de funcionamiento

213 kW (286 hp)  
25.968 kg (57.250 lb)



La motoniveladora Cat® 14 ofrece una potente nivelación de carreteras gracias a un control preciso de la hoja, un bajo consumo de combustible y tecnología inteligente. Es ideal para el mantenimiento de pistas de acarreo, la preparación de terrenos y la nivelación de gran envergadura en obras de difícil acceso.

# MOTONIVELADORA CAT® 14



La 14 incorpora mejoras orientadas al cliente y a la sostenibilidad, ya que aumenta su facilidad de manejo, ofrece un control preciso mediante palanca joystick, proporciona una visibilidad superior y se basa en una tradición de calidad superior.

- + LOS INTUITIVOS MANDOS DE PALANCA TIPO JOYSTICK OFRECEN UN CONFORT Y UNA VISIBILIDAD INIGUALABLES
- + LAS CARACTERÍSTICAS DE DISEÑO FACILITAN EL MANTENIMIENTO DE LA ESTANQUEIDAD DE FÁBRICA PARA OBTENER MEJORES RESULTADOS
- + UTILICE DE FORMA INTELIGENTE LA TECNOLOGÍA Y LOS SERVICIOS PARA SUPERVISAR Y MEJORAR EL LUGAR DE TRABAJO



---

## RENDIMIENTO DE LA MÁQUINA OPTIMIZADO

Construida para soportar grandes cargas, la equilibrada distribución del peso de la 14 mejora la tracción con la hoja cargada, mantiene una velocidad constante sobre el terreno con cualquier carga y ofrece la tecnología Cat Grade opcional para ayudar a alcanzar objetivos de nivelación precisos en todo momento.

---

## MAXIMICE SU TIEMPO DE ACTIVIDAD

La barra de tiro, el círculo y la vertedera se mantienen firmes para una nivelación más suave, mientras que los filtros agrupados y los puntos de servicio agilizan el mantenimiento. Las protecciones del motor y la transmisión ayudan a mantener la máquina funcionando a pleno rendimiento en trabajos difíciles.

---

## PUNTOS DE ENFOQUE SEGURIDAD DEL OPERADOR

La seguridad es lo primero gracias al monitor de presencia del operador, que ayuda a detener los movimientos involuntarios, a despejar la visión de las cámaras alrededor de la máquina y al sistema de dirección sensible a la velocidad, que mantiene un control suave y estable a cualquier velocidad.

# CREADA PARA OFRECER FIABILIDAD. DISEÑADA PARA LA EFICIENCIA.

## POTENCIA FIABLE, EN TODO MOMENTO

---

El motor Cat C13 ofrece velocidades de nivelación constantes y un rendimiento fiable, lo que garantiza la máxima productividad en cada trabajo. Gracias a su par motor y su capacidad de arrastre superiores, soporta sin problemas los aumentos repentinos de carga.

## POTENCIA VARIABLE OPTIMIZADA (VHP, OPTIMIZED VARIABLE HORSEPOWER)

---

La tecnología VHP estándar ajusta la potencia en todas las marchas, proporcionando la potencia justa. Esto aumenta la eficiencia y protege la estructura y el sistema de transmisión de la máquina.

## MODO ECO DE AHORRO DE COMBUSTIBLE

---

El modo Eco mejora el ahorro de combustible al reducir el régimen de ralentí alto a unas 1.750 rev/min en las marchas de trabajo. Ideal para cargas ligeras o moderadas, permite reducir el consumo de combustible, especialmente en las marchas 3R a 5F.

## POTENCIA UNIFORME A LAS RUEDAS

---

Esta función, que ajusta automáticamente la potencia del motor en función de la marcha seleccionada, garantiza un rendimiento óptimo en un amplio rango de temperaturas. Disfrutará de una potencia fiable y constante en todas sus aplicaciones de servicio pesado.



**RENDIMIENTO DEL MOTOR**  
**QUE POTENCIA LA PRODUCTIVIDAD**

## TRABAJE AL MÁXIMO RENDIMIENTO

Gracias a su diseño modular, puede cambiar las piezas rápidamente sin afectar a los sistemas circundantes, lo que minimiza el tiempo de inactividad y maximiza la productividad.



Los puntos de servicio agrupados reducen el tiempo de inactividad, mientras que el acceso a nivel del suelo hace que el mantenimiento sea más rápido y seguro. Gracias a las herramientas de programación integradas, podrá detectar los problemas a tiempo y mantener la máquina funcionando al máximo rendimiento.

# MÁXIMO TIEMPO DE ACTIVIDAD INTERVALOS DE MANTENIMIENTO PROGRAMADO

**MANTÉNGASE ALERTA.**

**MANTÉNGASE PROTEGIDO.  
MANTÉNGASE PRODUCTIVO.**



---

## **MEJOR VISIBILIDAD TRASERA**

Aumente la visibilidad del operador con tecnología opcional diseñada para entornos de trabajo exigentes. La cámara de visión trasera (opcional) mejora la visibilidad de la parte trasera de la máquina, lo que ayuda a los operadores a trabajar con mayor seguridad en espacios reducidos.

---

## **SISTEMAS DE SEGURIDAD DEL OPERADOR**

Los dispositivos de seguridad integrados garantizan que la máquina sea segura, responda correctamente y esté lista para su uso antes de comenzar el trabajo. El acceso a nivel del suelo permite subir al vehículo de forma rápida y segura, el sistema de detección de presencia del conductor mantiene el freno de estacionamiento activado y desactiva las funciones hasta que el conductor se haya sentado correctamente, y el indicador opcional del cinturón de seguridad fomenta su uso sistemático.

---

## **SEGURIDAD HIDRÁULICA Y DE CONTROL**

Diseñada para ayudar a los operadores a mantener el control tanto en la obra como durante los desplazamientos. El sistema de bloqueo hidráulico desactiva todas las funciones de los implementos, al tiempo que mantiene el control total de la dirección, lo que resulta ideal para desplazarse por carretera entre las distintas obras.

## DISEÑADA PARA OPERADORES

Los controles intuitivos mediante palanca tipo joystick reducen los movimientos de las manos y los brazos hasta en un 78 % en comparación con los controles mediante volante y palanca, lo que ayuda a minimizar la fatiga del operador y contribuye a un funcionamiento más uniforme.

## MANDOS COMBINADOS PARA UN CONTROL TOTAL

Las palancas tipo joystick de control avanzado opcionales permiten a los operadores manejar las tecnologías de nivelación automática sin tener que apartar las manos de los mandos, lo que mejora la precisión, la eficiencia y la seguridad en el trabajo.

## AJUSTE DE LA ELEVACIÓN DE LA HOJA SEGÚN LA TAREA

Los modos de elevación de la hoja seleccionables, preciso, normal o grueso, permiten al operador adaptarse a los requisitos de su aplicación. Con solo pulsar un botón, la función de retorno al centro de la articulación devuelve la máquina a una posición recta del chasis, lo que permite maniobrar con mayor rapidez y seguridad.

# FACILIDAD DE MANEJO



# INFORMACIÓN EN TIEMPO REAL DE LA GESTIÓN DE EQUIPOS CAT ELIMINA LAS ESTIMACIONES DE LA GESTIÓN DE SU EQUIPO

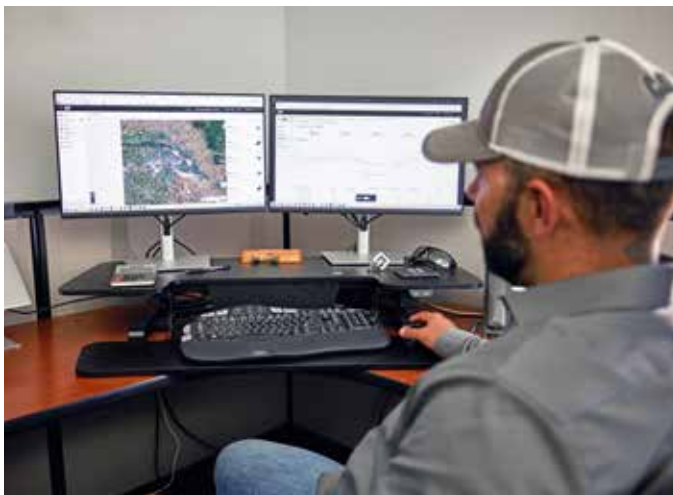
Las tecnologías de gestión de equipos Cat trabajan conjuntamente para poner la información de los equipos al alcance de su mano. Obtenga acceso en tiempo real a la información de cada máquina de su flota en cualquier lugar de trabajo, no importa el tamaño de la operación ni las marcas de equipo que utilice.



## VISIONLINK™

Recopile y resuma los datos telemáticos de la máquina y los datos del lugar de trabajo procedentes de todos sus equipos, independientemente del fabricante\*. Acceda a información útil, como el tiempo de funcionamiento en vacío, el consumo de combustible, la ubicación, los ciclos totales y otros muchos datos para mejorar la eficiencia, la productividad y la utilización de la máquina. Acceda a los datos en cualquier lugar a través de un dispositivo móvil, tableta u ordenador de sobremesa, ya sea dentro o fuera del lugar de trabajo.

\* La disponibilidad del campo de datos puede variar según el fabricante del equipo. Se requiere suscripción a VisionLink™. La disponibilidad puede variar según la región. Consulte a su distribuidor Cat para obtener más información.



## SERVICIOS REMOTOS CAT\*

Un conjunto de tecnologías que mejoran su eficiencia en el lugar de trabajo.

- + Remote Troubleshoot Permite a su distribuidor Cat realizar pruebas de diagnóstico en sus máquinas conectadas de manera remota, para detectar posibles problemas mientras la máquina está en funcionamiento. La resolución de problemas de forma remota ayuda a garantizar que el técnico llegue con las piezas y herramientas adecuadas en su primera visita, lo cual elimina desplazamientos adicionales y le ahorra tiempo y dinero.
- + Remote Flash le permite actualizar el software integrado sin la presencia de un técnico, lo que le permite iniciar las actualizaciones de software cuando le convenga, aumentando su eficiencia operativa general
- + El ID de operador obliga a los operadores a iniciar sesión mediante un código de acceso o por Bluetooth® (llavero Cat) al arrancar la máquina, lo que contribuye a evitar robos, actos vandálicos y un uso no autorizado de los equipos. Guarda los ajustes del último operador que inició sesión y conserva los perfiles configurados durante las actualizaciones del software de la máquina. Los ID de los operadores pueden gestionarse fácilmente desde la pantalla táctil y también pueden administrarse de forma remota y cargarse en la máquina a través de VisionLink.

\* Debe estar dentro del área de cobertura de la red de telefonía móvil.



## CAT INSPECT

Cat Inspect es una aplicación móvil que le permite realizar fácilmente comprobaciones digitales de mantenimiento preventivo, inspecciones y recorridos diarios. La aplicación incluye listas de comprobación de mantenimiento preventivo (PM, Preventive Maintenance) específicas de la máquina de acuerdo con los intervalos de servicio recomendados en el Manual de funcionamiento y mantenimiento. Las inspecciones pueden integrarse fácilmente con otros sistemas de datos Cat, como VisionLink, para que pueda vigilar de cerca su flota.

## PREINSTALACIÓN PARA ACCESORIOS (ATTACHMENT READY OPTION, ARO) DE CAT GRADE

ARO facilita la actualización de su máquina. Incluye soportes preparados para sensores que simplifican la instalación de Cat Grade 3D y otras tecnologías de control de nivelación. ARO también incluye un cilindro de detección de posición (Position Sensing Cylinder, PSC) con desplazamiento lateral de la vertedera y soportes para láser, sónico y estación total universal (Universal Total Station, UTS).

## PREINSTALACIÓN DE CAT GRADE 3D

La configuración de la palanca tipo joystick de la Cat 14 incluye funciones útiles como la asistencia 2D Cross Slope Assist y los límites de seguridad del sistema delimitador. Está lista para una actualización a Cat 3D Grade y viene con las antenas y la pantalla necesarias. Para utilizar el sistema 3D completo, necesitará equipo de radio adicional y licencias locales. Para obtener ayuda con la actualización, póngase en contacto con su distribuidor Cat.

## CAT GRADE CON CROSS SLOPE ASSIST

Incluso una desviación del 0,5 % en la pendiente con respecto al objetivo puede aumentar el uso de material en un 20 %. Cat Grade con Cross Slope Assist controla automáticamente un lado de la hoja, lo que puede aumentar la eficiencia hasta un 50 % y reducir el material hasta un 40 %. El sistema delimitador (solo en la configuración con palanca tipo joystick) añade seguridad al detener el movimiento si la máquina se desplaza fuera de los límites establecidos.

## CAT GRADE 3D

Cat Grade 3D utiliza un sistema de satélite de navegación global (GNSS, Global Navigation Satellite System) para automatizar el movimiento de la hoja, lo que ayuda a los operadores a nivelar más rápido, con mayor precisión y menos esfuerzo. La pantalla táctil intuitiva muestra el plan de diseño y los controles están integrados en las palancas tipo joystick u otras palancas. La ausencia de estacas o controles de nivelación se traduce en una mayor seguridad.



# UTILICE MENOS MATERIAL

CON TECNOLOGÍA CAT GRADE

# CONTROL AVANZADO DE LA MÁQUINA CON **PRECISIÓN Y PREVISIBILIDAD**

El control hidráulico proporciona a las motoniveladoras un movimiento de la hoja suave, preciso y ágil, lo que garantiza un rendimiento de nivelación superior. El sistema de control hidráulico, que proporciona una potencia de elevación y dirección sólida y fiable, permite que varias funciones se ejecuten al mismo tiempo.



## **SISTEMA HIDRÁULICO CON DETECCIÓN DE CARGA**

Nuestro sistema de detección de carga con válvulas PPPC ofrece un control preciso de los implementos y un movimiento suave y predecible. Equilibra el caudal hidráulico para permitir el uso simultáneo de los implementos, al tiempo que reduce el calor y el consumo de energía.

## **FLOTACIÓN DE LA HOJA SIN ESFUERZO**

La función de flotación de la hoja permite que esta se mueva libremente por su propio peso, lo que le permite adaptarse al perfil de la carretera cuando ambos cilindros están en modo de flotación, o que la punta de la hoja siga una superficie dura mientras el operador controla la inclinación con el cilindro de elevación opuesto cuando solo uno de los cilindros está en modo de flotación.

## **SUMINISTRO DE ACEITE INDEPENDIENTE**

Los depósitos de aceite hidráulico de gran capacidad evitan la contaminación cruzada, mejoran la eficiencia de la refrigeración, reducen la acumulación de calor y prolongan la vida útil de los componentes hidráulicos críticos.

# MÁS QUE ACUERDOS DE VALOR PARA EL CLIENTE

## CREADOS PARA GARANTIZAR EL ÉXITO

Al comprar equipos Cat, se obtiene mucho más que la máquina. También obtiene la asistencia de una red de distribuidores de primer nivel respaldada por una amplia gama de soluciones flexibles, tecnologías, herramientas y mucho más.



### ACUERDOS DE VALOR PARA EL CLIENTE

Un Acuerdo de valor para el cliente (CVA, Customer Value Agreement) de su distribuidor Cat le ayuda a hacer más y a preocuparse menos. Un CVA simplifica la propiedad y el mantenimiento de la máquina, añade la seguridad de la asistencia de un distribuidor experto y le ofrece la tranquilidad de una gestión eficaz del estado de los equipos.

### OPCIONES DE REPARACIÓN

Una amplia gama de opciones de reparación le ofrece soluciones que se adaptan a sus necesidades, presupuesto y plazos. Todas las reparaciones son realizadas por técnicos expertos de Cat. Recibirá un asesoramiento de reparación inteligente, un presupuesto puntual y preciso, y un servicio que devolverá su máquina a la acción rápidamente.

### PIEZAS CAT ORIGINALES

Las piezas Cat originales ofrecen el máximo nivel de fiabilidad y productividad. Pídalas directamente a su distribuidor Cat o cómprelas en línea en [parts.cat.com](http://parts.cat.com).

### SERVICIOS FINANCIEROS

Cuente con Cat Financial para ofrecerle las mejores soluciones de financiación y protección ampliada para su empresa. Durante más de 30 años, hemos ayudado a nuestros clientes a alcanzar el éxito a través de la excelencia en el servicio financiero.

### VUELVA AL TRABAJO

Servicios para ayudarle a ahorrar tiempo y dinero y volver al trabajo.

#### CAT INSPECT

Acceda a los datos de su equipo en su dispositivo móvil. Esta aplicación de fácil manejo le permite obtener datos sobre las inspecciones y se integra con sus otros sistemas de datos Cat, para que pueda controlar de cerca su flota.

#### SISTEMA HIDRÁULICO Y MANGUERAS

Tanto si elige componentes hidráulicos nuevos, Cat Reman, de intercambio o reconstruidos, obtendrá diagnósticos, pruebas y control de la contaminación por parte de expertos. El servicio de mangueras Cat ofrece mangueras y acoplamientos para la mayoría de marcas y modelos.

#### RECONSTRUCCIÓN CERTIFICADA

Obtenga una segunda vida completa de la máquina por una fracción del coste de comprar una nueva. Con características mejoradas, mejoras de seguridad y las últimas tecnologías, su antigua máquina funcionará incluso mejor que cuando salió de la línea de producción.

## LAS APLICACIONES EXIGENTES REQUIEREN LAS HERRAMIENTAS ADECUADAS

El uso de los accesorios adecuados para la motoniveladora, como rippers, extensiones de hoja y hojas delanteras, mejora el rendimiento en las tareas de nivelación, corte y aplanado. Asegúrese de que todos los accesorios estén bien fijados y se mantengan adecuadamente para garantizar un funcionamiento seguro y eficiente.



# ADAPTACIÓN A LAS NECESIDADES DE LA OBRA **RESULTADOS PRODUCTIVOS**

Los accesorios Cat están diseñados para ser tan resistentes y fiables como las máquinas a las que se acoplan, ofreciendo un rendimiento excepcional incluso en las condiciones más exigentes. Se han diseñado para ofrecer una compatibilidad perfecta y le ayudan a hacer más con menos tiempo de inactividad, lo que aumenta la productividad y la eficiencia allá donde le lleve el trabajo.

# ESPECIFICACIONES TÉCNICAS

Consulte cat.com para obtener las especificaciones completas.

TREN DE POTENCIA		
Modelo de motor	Cat® C13	
Emisiones	El motor Cat C13 está disponible en varias versiones. Cumple con los estándares de emisiones Tier 4 Final de la EPA de EE. UU. y/o Stage V de la UE; cumple con los estándares de emisiones ECE R96 Stage IIIA de la CEPE de las Naciones Unidas y MAR-1 de Brasil, equivalentes a Tier 3 de la EPA de EE. UU. y Stage IIIA de la UE; configuración no certificada, con emisiones equivalentes a Tier 2 de la EPA de EE. UU.	
Rango de potencia neta del motor		
ISO 9249	0 - 213 kW	0 - 286 hp
Calibre	130 mm	5,1 pulg
Carrera	157 mm	6,2 pulg
Cilindrada	12,5 L	3,3 gal
Reserva de par motor	50 %	
Par máximo	822 N•m	184,8 lbf
Régimen nominal	1.850 rev/min	
Número de cilindros	6	
Velocidad de ralentí		
Velocidad de ralentí alta	1.975 rev/min	
Velocidad a ralentí bajo	830 rev/min	
Altitud máxima a plena potencia	4.237 m	13.900 pies
Altitud máxima a máxima potencia (Tier 3)	4.374 m	14.349 pies

- La potencia indicada se prueba de acuerdo con el estándar especificado vigente en el momento de la fabricación.
- Potencia neta disponible en el volante cuando el motor está equipado con ventilador, filtro de aire, sistema de postratamiento y alternador con el motor a una velocidad de 1.850 rev/min.

PESO		
<b>Peso de funcionamiento</b>		
Peso, equipamiento típico (AWD)	25.908 kg	57.250 lb
Eje delantero	6.914 kg	15.243 lb
Eje trasero	19.053 kg	42.005 lb

\*Peso de funcionamiento basado en una máquina con equipamiento estándar, neumáticos 20.5R25, un operador de 90 kg y todos los líquidos.

CAPACIDADES DE LLENADO DE SERVICIO		
Tracción circular estándar	10 L	2,6 gal
Sistema de refrigeración	60 L	15,9 gal
Líquido de escape diésel (DEF, Diesel Exhaust Fluid)*	22 L	5,8 gal
Cárter del motor	30 L	7,9 gal
Depósito de combustible	416 L	109,9 gal
Sistema hidráulico	60 L	15,9 gal
Caja tandem (cada una)	100 L	26,4 gal
Transmisión y diferencial	89 L	23,5 gal

\*Máquinas Tier 4 Final/Stage V únicamente

HOJA VERTEDERA		
Vertedera (tamaño)	Vertedera de 14 pies	
Altura	584,7 mm	23,0 pulg
Anchura	4.166 mm	14,0 pies
Grosor	25,4 mm	1,0 pulg
Radio del arco	413 mm	16,3 pulg
Espacio libre entre hoja y círculo	117 mm	4,6 pulg

ALCANCE DE LA HOJA		
Desplazamiento central del círculo		
Izquierda	650 mm	25,6 pulg
Derecha	520 mm	20,5 pulg
Desplazamiento lateral de la hoja vertedera		
Izquierda	790 mm	31,1 pulg
Derecha	742 mm	29,2 pulg
Máximo de punta de la hoja		
3.ª marcha adelante	40°	
Trasero	5°	
Elevación máxima sobre el suelo	419 mm	16,5 pulg
Profundidad de corte máxima	593 mm	23,3 pulg

DIMENSIONES		
Distancia: desde los neumáticos delanteros hasta la parte trasera de la máquina	9.600 mm	378,0 pulg
Altura máxima – con implementos	3.889 mm	153,1 pulg
Anchura: exterior de los neumáticos delanteros	3.050 mm	120,1 pulg

SISTEMA DE AIRE ACONDICIONADO		
<ul style="list-style-type: none"> <li>• El sistema de aire acondicionado de esta máquina contiene el refrigerante de gas fluorado de efecto invernadero R134a o R1234yf. Consulte la etiqueta o el manual de instrucciones para identificar el gas. <ul style="list-style-type: none"> <li>– Si está equipada con R134a (potencial de calentamiento global = 1.430), el sistema contiene 2 kg (4,4 lb) de refrigerante que tiene un equivalente de CO<sub>2</sub> de 2,860 toneladas métricas (3,152 toneladas).</li> </ul> </li> </ul>		

# EQUIPOS ESTÁNDAR Y OPCIONALES

Los equipos estándar y opcionales pueden variar. Consulte a su distribuidor Cat® para obtener más información.

CABINA	ESTÁNDAR	OPCIONAL
Aire acondicionado con calefacción	●	
Bocina neumática		●
Indicador de bulón de desplazamiento central	●	
Percha para abrigo	●	
Soporte para vasos	●	
Pantalla, velocidad y marcha digital	●	
Puertas, lados izquierdo y derecho con limpiaparabrisas	●	
Indicadores (analógicos) dentro de la cabina (incluidos: combustible, articulación, temperatura del refrigerante del motor, rev/min del motor y temperatura del aceite hidráulico)	●	
Indicadores, nivel de máquina	●	
Puerta con calefacción		●
Selección de marcha con palanca tipo joystick	●	
Palanca tipo joystick hidráulica para implementos, dirección y transmisión	●	
Palanca tipo joystick, reposabrazos regulables eléctricos	●	
Escalerillas, cabina, lados izquierdo y derecho	●	
Luces, luces de los lados izquierdo y derecho	●	
Luces, nocturnas de cabina, LED	●	
Visualización de mensajes	●	
Horómetro, digital	●	
Revisor, interior, gran angular	●	
Espejos de alta visibilidad		●
Retrovisores, exteriores, calefactados, 24 V		●
Retrovisores, montados en el exterior		●
Enchufe, 12 V	●	
Preinstalación de radio, entretenimiento	●	
Cámara de visión trasera		●
Cabina con estructura de protección en caso de vuelcos (ROPS, Rollover Protective Structure), insonorizada, menos de 73 dB(A) ISO 6394, velocidad del ventilador 70 %	●	
Indicador del cinturón de seguridad		●
Asiento con calefacción		●
Asiento con calefacción/ventilación		●
Asiento con suspensión mecánica de tela	●	
Compartimentos de almacenamiento	●	
Control del acelerador electrónico	●	

SEGURIDAD	ESTÁNDAR	OPCIONAL
Cámara de visión trasera y monitor adicionales		●
Alarma de marcha atrás	●	
Frontal fija con limpiaparabrisas intermitente	●	
Apagado del motor a nivel del suelo	●	
Martillo (salida de emergencia)	●	
Bocina eléctrica	●	
Sistema de bloqueo hidráulico para circulación por carretera	●	
Llave del sistema de seguridad de la máquina		●
Sistema de control de operador no presente	●	
Pintura, reductora del deslumbramiento: parte superior del bastidor delantero, capó trasero y cilindros del ripper	●	
Cinturón de seguridad retráctil de 76 mm (3 pulg) de anchura	●	
Dirección secundaria	●	
Limpiaparabrisas laterales y traseros (3)	●	
Ventanillas de vidrio laminado	●	

TREN DE POTENCIA	ESTÁNDAR	OPCIONAL
Motor Cat® C13	●	
Filtro de aire, junta radial de tipo seco de dos etapas con indicador de servicio a través de Messenger y eyector de polvo	●	
Postenfriador aire a aire (ATAAC, Air-to-Air After Cooler)	●	
Articulación, retorno al centro automático	●	
Bloqueo de diferencial automático	●	
Indicación de desgaste de los frenos	●	
Frenos, de disco bañado en aceite, cuatro ruedas, hidráulicos	●	
Embrague, deslizante del mando del círculo	●	
Ventilador de actuación proporcional a la demanda, hidráulico	●	
Sistema de vaciado ecológico, aceite del motor	●	
Modo Eco del motor	●	
Motor, freno de compresión		●
Sistema de ayuda al arranque con éter	●	
Depósito de combustible a nivel del suelo	●	
Separador de combustible/agua	●	
Calentador, refrigerante del motor, 120V		●
Calentador, refrigerante del motor, 240 V		●
Sistema de control	●	
VHP (Variable Horsepower, potencia variable) optimizada	●	
Freno de estacionamiento: de discos múltiples, sellado, refrigerado por aceite	●	
Bomba de cebado, combustible	●	
Drenaje de los sedimentos, depósito de combustible	●	
Servotransmisión por transmisión directa con 8 marchas de avance y 6 de retroceso	●	
Transmisión, cambio automático		●

(continúa en la página siguiente)

## EQUIPOS ESTÁNDAR Y OPCIONALES (CONTINUACIÓN)

Los equipos estándar y opcionales pueden variar. Consulte a su distribuidor Cat para obtener más información.

SISTEMA ELÉCTRICO	ESTÁNDAR	OPCIONAL
Alternador, 150 amperios, sellado	●	
Baterías, sin mantenimiento, HD, 1125 CCA	●	
Correa, serpentina, tensor automático	●	
Panel de disyuntores	●	
Sistema eléctrico, 24 V	●	
Luces LED estroboscópicas		●
Luces, faros delanteros, de carretera		●
Luces, faros delanteros, de cruce		●
Soporte para luz de alarma		●
Luces de servicio, carcasa, trasera, LED	●	
Motor de arranque eléctrico	●	
Luces de trabajo halógenas		●
Luces de trabajo LED		●

SERVICIO Y MANTENIMIENTO	ESTÁNDAR	OPCIONAL
Refrigerante de larga duración	●	
Repostaje rápido de combustible		
Llenado de DEF y combustible a nivel del suelo	●	
Ubicación agrupada para los filtros de aceite del motor y combustible	●	

PROTECCIONES	ESTÁNDAR	OPCIONAL
Acumuladores, elevación de la hoja		●
Protección contra residuos		●
Protección del cilindro del eje delantero		●
Bandas antidesgaste DCM metálicas		●
Guardabarros trasero		●
Insonorización, capó del motor y transmisión		●
Protección de la transmisión		●

ACCESORIOS DISPONIBLES DE FÁBRICA	ESTÁNDAR	OPCIONAL
Grupos de elevación		●
Círculo de altas prestaciones		●
Contrapeso		●
Bloque de empuje		●
Ripper/escarificador trasero		●
Vertederas		●
Hoja delantera		●

IMPLEMENTOS	ESTÁNDAR	OPCIONAL
Vertedera, 4,3 m (14 pies)	●	
Hoja vertedera de 4,9 m (16 pies)		●
Bastidor con preinstalación para una hoja quitanieves		●
Llenado rápido		●
Bloque de empuje, contrapeso		●
Ripper trasero		●
Diente, ripper		●
Aspas quitanieves		●
Arado en V		●
Arado recto		●
Barredoras		●

Si desea obtener más información sobre los productos Cat, los servicios de nuestros distribuidores y las soluciones que ofrecemos para el sector, visite nuestro sitio web [www.cat.com](http://www.cat.com).

©2026 Caterpillar. Reservados todos los derechos.

Materiales y especificaciones sujetos a cambios sin previo aviso. Las máquinas que se muestran en este catálogo pueden incluir equipos opcionales. Consulte a su distribuidor Cat para conocer las opciones disponibles.

CAT, CATERPILLAR, LET'S DO THE WORK, VisionLink, sus respectivos logotipos, Product Link, el color "Caterpillar Corporate Yellow", la imagen comercial de "Power Edge" y de Cat "Modern Hex", así como la identidad corporativa y de producto utilizada en el presente documento, son marcas registradas de Caterpillar y no pueden utilizarse sin autorización.



ASX94456-00 (04-2026)  
Número de versión: 15B  
(Global)

