

CAT[®] CVA

Договор Cat[®] CVA **ХОДОВОЙ ЧАСТИ** помогает предотвратить простои благодаря плановому техническому обслуживанию, своевременной поставке запчастей и экспертной помощи дилеров Cat.



ХОДОВАЯ ЧАСТЬ





САТ CVA ХОДОВОЙ ЧАСТИ

ОСНОВЫ

ЧТО

ХОДОВАЯ ЧАСТЬ ВАШЕЙ МАШИНЫ, КАК ПРАВИЛО, ПОДВЕРЖЕНА НАИБОЛЬШЕМУ ИЗНОСУ И ТРЕБУЕТ НАИБОЛЬШИХ ЗАТРАТ.

Для большинства гусеничных машин расходы на ходовую часть составляют почти половину общих эксплуатационных затрат. Условия эксплуатации, характеризующиеся высокой степенью износа, их непредсказуемость и ограниченная возможность оценки состояния компонентов затрудняют прогнозирование затрат.

Именно поэтому на помощь приходит договор CVA ходовой части.

Программа профилактического обслуживания и поддержки по договору Cat CVA ходовой части является комплексной программой, позволяющей вам предотвратить износ и простои, а также сократить расходы. Регулярные осмотры, плановые ремонтные работы, своевременная поставка запчастей и мониторинг с использованием современных технологий, включенные в договор CVA, позволяют прогнозировать эксплуатационные расходы.

ЧТО:

- + Своевременная поставка запчастей для планового технического обслуживания
- + Плановые ремонты для сведения к минимуму простоев и затрат
- + Опциональная оплата услуг дилера за дополнительные услуги
- + **Технология отслеживания износа** для эффективного управления
- + Экспертная поддержка в обеспечении работоспособности оборудования и продления его срока службы

УСЛОВИЯ:

ДОСТУПНОСТЬ ТЕХНИЧЕСКОЕ ОБСЛУЖИВАНИЕ И ВЛАДЕНИЕ

	УСЛОВИЯ	CVA ХОДОВОЙ ЧАСТИ
Своевременная поставка оригинальных запчастей Cat	✓	
Обязательства по обслуживанию с возмещением расходов, если запчасти поступают с опозданием	✓	
Проверки необходимости технического обслуживания до возникновения неисправностей	✓	
Работа дилера Cat	Рекомендуется	

ЗАЩИТА ЭКСПЕРТНАЯ ПОДДЕРЖКА ДИЛЕРА

Аналитика состояния компонентов и характера их износа	✓	
Управление запасами ключевых запчастей	✓	
Лучшая в отрасли поддержка специалистов по ходовой части	✓	
Рекомендации по техническому обслуживанию и планированию	✓	

СПОКОЙСТВИЕ УПРАВЛЕНИЕ СОСТОЯНИЕМ ОБОРУДОВАНИЯ

Плановые проверки дилером для отслеживания и оценки износа	✓	
Варианты интеграции технологий, включая CTS Pro, VisionLink® и датчиков износа гусениц Cat	✓	
Персональные уведомления и рекомендации по запчастям	✓	
Помощь в управлении учетом, запасными частями и другими вопросами по ходовой части	✓	



Датчик износа гусениц Cat

САТ CVA ХОДОВОЙ ЧАСТИ

ПРЕИМУЩЕСТВА

ПОЧЕМУ

ПРОГНОЗНАЯ АНАЛИТИКА ДЛЯ НАИЛУЧШИХ РЕЗУЛЬТАТОВ.

Проверки и дополнительная технология датчиков износа ходовой части Cat предоставляют понятные и полезные данные.

- + Выявляйте износ на ранней стадии.
- + Планируйте ремонт в соответствии с вашим графиком.
- + Избегайте дорогостоящих незапланированных простоев.
- + Получайте автоматические оповещения и точные данные.

Аналитика позволяет планировать, а не теряться в догадках.

ПОДДЕРЖКА ЭКСПЕРТОВ В ПРИНЯТИИ КАЖДОГО РЕШЕНИЯ.

Ваш дилер Cat обладает экспертным знаниями в области ходовой части, обеспечивает надежные проверки и наличие запчастей.

- + Быстрый доступ к ключевым компонентам.
- + Рекомендации по максимальному увеличению срока службы компонентов.
- + Своевременная поставка запчастей в соответствии с обязательствами по предоставлению услуг.

Добивайтесь успеха с уверенностью в профессионализме Cat.

РЕЗУЛЬТАТ. ПРЕДСКАЗУЕМЫЕ ТЕХНИЧЕСКОЕ ОБСЛУЖИВАНИЕ И ЗАТРАТЫ.

Договор Cat CVA ходовой части гарантирует плановое техническое обслуживание, своевременную поставку запчастей, снижение рисков и повышение производительности. Это оптимальное управление ходовой частью.

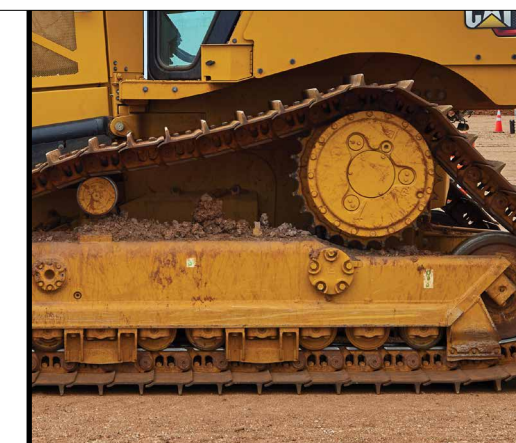
САТ CVA ХОДОВОЙ ЧАСТИ

ПОДОЙДЕТ ЛИ ВАМ?

КТО

ЭТИ ДОГОВОРЫ CVA ПРЕДНАЗНАЧЕНЫ ДЛЯ:

- + Владельцев, менеджеров автопарков и руководителей служб технического обслуживания, отвечающих за расходы на ходовую часть
- + Тех, кому требуется аналитика износа оборудования, улучшение планирования и сокращение расходов
- + Операций, для которых полезно получать надежные рекомендации по ходовой части от проверенного эксперта Cat





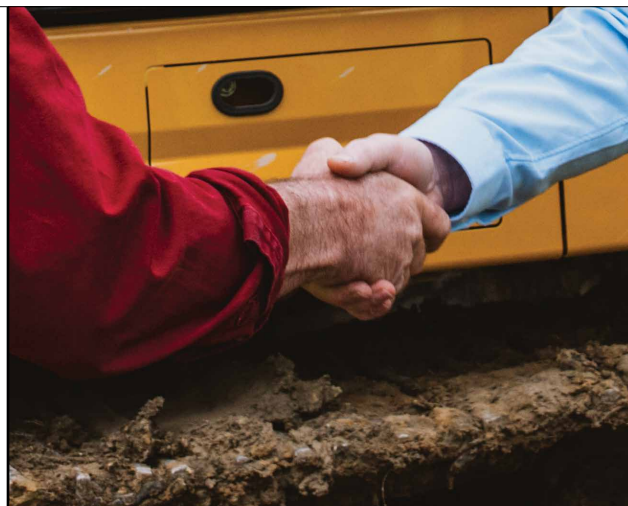
CAT CVA ХОДОВОЙ ЧАСТИ

СЛЕДУЮЩИЕ ШАГИ

КАК

НАЧАТЬ ОЧЕНЬ ПРОСТО.

- 1. Свяжитесь со своим дилером Cat.** Расскажите о задачах вашего бизнеса, областях применения техники и конкретных проблемах, связанных с износом.
- 2. Получите профессиональную оценку износа.** Ваш дилер осмотрит ходовую часть и определит степень износа.
- 3. Составьте индивидуальный договор CVA.** Вместе с дилером Cat определите периодичность технического обслуживания, потребности в запчастях и варианты технической поддержки.



**ВОЗЬМИТЕ ПОД КОНТРОЛЬ
ПРОИЗВОДИТЕЛЬНОСТЬ ХОДОВОЙ ЧАСТИ.
ОБРАТИТЕСЬ К ДИЛЕРУ CAT УЖЕ СЕГОДНЯ.**