

CAT® 价值宝

面向需要更多代理商支持的运营场景，Cat® 提供**性能型**（级别 2）和**安心型**（级别 3）价值宝方案。所有维护与维修工作均由专业人员按计划执行，严格遵循 Caterpillar 标准，让您专注当下作业，无后顾之忧。

成本可控，突发意外更少，机器随时待命，持续高效运行。



品质服务，安心托付。
您专注业务，我们提供保障服务。



价值宝

级别 2

级别 3



CAT® 性能型与安心型价值宝 核心要点

方案概述

由代理商执行维护， 全面贴合您的工作方式。

性能型和安心型价值宝 专为保障正常运行时间、简化设备拥有体验而设计，特别适合需要高强度持续作业的运营场景。**这意味着，所有计划性维护 (PM) 均会按计划推进，服务时间清晰明确，人工与配件供应协同。**

我们将根据您的运营情况，主动规划并执行各项服务活动。费用预先明确，可随机器一同融资，也可按月结算，¹有助减少预料外的维修费用与预算波动。

您将获享以下优势：

- + 费用可预测，维护更主动
- + 轻松无忧的设备拥有体验
- + 减少停机时间，延长使用寿命
- + 多种灵活方案，随时获取所需支持

条款：

	性能型价值宝[级别 2]	安心型价值宝[级别 3]
轻松无忧的维护与设备拥有体验		
灵活的支付方案（随机器一起付款、月付或使用其他融资方式）	✓	✓
设备和运营方面的实用建议	✓	✓
Cat 正品配件，准时送达您指定的地点	✓	✓
Cat 油液	✓	✓
由训练有素的 Caterpillar 技术人员提供维护	✓	✓
专业代理商支持保障		
机器和部件保护	适用新机的设备保护计划 (EPP) 适用二手机器的部件保护	整机安心无忧：高级版设备保护计划 (EPP Premier) 动力传动系安心无忧：动力传动系设备保护计划 (PT EPP)
服务承诺：配件次日达，若配件送达时间晚于需求截止日期，将提供相应赔付	维护、易损及常用维修配件	维护、易损及常用维修配件
服务承诺：维修两日毕 ² ，若完成时间晚于需求截止日期，将提供相应赔付	✓	✓
Cat Certified Maintained 资格（表明机器自初始购买以来一直由代理商维护）	✓	✓
专业故障排除、诊断与维修	✓	✓
设备健康管理让您高枕无忧		
通过机器警报和 VisionLink® 轻松获取资产信息	✓	✓
检查	计划性维护 (PM) 检查	计划性维护 (PM) 检查
油液健康和资产监测	油液健康	油液健康和资产状况监测

¹代理商参与情况可能有所不同。有关详细信息，请咨询当地 Cat 代理商。
²适用于普通维修。联系您当地的 Cat 代理商以了解关于重大维修的承诺和条款与条件。

CAT® 性能型与安心型价值宝 优势

核心原因

让您领先一步的数据洞察

性能型和安心型价值宝方案均支持使用 Caterpillar 的数字工具和诊断工具，让机器运行状况一目了然，杜绝凭空推断。

VisionLink 可实时追踪机器运行时间、位置以及关键运行状态警报。Cat Inspect 提供有据可查的检测结果；S-O-SSM 油液分析与状态监测有助于捕捉早期预警信号，避免停机。

这可带来以下价值：

- + 更早发现问题
- + 优化维护计划
- + 更少突发意外
- + 长期可预测的拥有成本

专业代理商支持全力护航

将维护工作交给 Cat 代理商，专业保障与生俱来。

经过专业培训的技术人员可熟练运用先进的诊断技术和适配工具，凭借对 Cat 设备的深入了解，及早发现并高效解决问题。优先排工、更快响应，减少维修带来的停机时间。

省心无忧的维保方案，值得您信赖的坚实支持。

服务承诺，助力快速恢复作业

减少停机时间、保障作业进度、更快恢复作业。价值宝的服务承诺为您提供高效完成作业所需的一切。

配件次日达

所需的维护、易损及维修配件将于下一工作日送达，如有延迟，即可获得赔付。¹让所需物品更快到位。

维修两日毕

服务快人一步 - **关键时刻有保障**。从批准维修之日起，两个工作日内完成机器维修。如果机器仍不能恢复生产作业，您将获得赔付。

CAT CERTIFIED MAINTAINED, 为您创造更多价值

在购买新机器时选择含代理商保养人工的价值宝，即可加入 Cat Certified Maintained (CCM) 计划。CCM 确保所有计划内维护均由 Cat 代理商的技术人员按照既定周期进行，全程使用 Cat 正品配件和油液，遵守 Caterpillar 的技术规格。

如果您日后决定出售或置换机器，CCM 标识能充分证明机器养护得当、状态良好，能随时投入使用，从而提升转售价值。

CAT® 性能型与安心型价值宝 性能型价值宝简介

省心维护, 保障设备持续运行。

性能型价值宝的宗旨是为您卸下日常维护负担, 同时确保设备保持最佳运行状态。

Cat 代理商的技术人员将按照合理间隔定期维护和检查设备, 并严格遵循相关技术规格。维修记录完整存档, 根据您的运营需求制定维护计划, 而不让运营配合维护。

最终成效: 协调负担更轻、中断情况更少, 同时让您放心, 每次维护工作都精准到位。



互联的机器数据与洞察

性能型价值宝为您带来:

+ Cat 正品配件与专业代理商服务支持:

- 适配计划工时的预防性维护套件 (仅限 PM 1-4)
- 专为您的 Cat 机器设计并经过测试
- 经久耐用、性能卓越、部件使用寿命长

+ 互联的机器数据与洞察:

- VisionLink 提供具实操性的数据洞察
- 机器数据, 例如工时、位置、燃油消耗和维护提醒

+ 由代理商执行的检查:

- 可在 Cat Inspect 应用中查看和分享结果
- 预防性维护 (PM) 及技术分析 (TA1) 检查

+ 设备或部件保护计划:

- 如果是新机器, EPP 涵盖动力传动系、液压系统和技术系统
- 如果是二手机器, 则为喷油器、后处理部件、涡轮增压器等关键部件提供保护

+ Cat 专用油液及 S•O•S 分析, 用于油液健康管理:

- 基于机器和运营场景制订采样周期, 助力及早发现问题
- 持续分析, 以帮助保护部件并延长使用寿命

+++++

此外, 还可获享**服务承诺**及 **Cat Certified Maintained** 资格。

CAT® 性能型与安心型价值宝 安心型价值宝简介

全面保障, 稳定可靠。

安心型价值宝专为追求全方位保障、安心长期拥有机器的客户而打造。本方案在性能型价值宝全部内容的基础之上, 进一步提供计划性维修服务和每小时成本 (CPH) 模式, 能有效降低重大突发修理所带来的成本风险。

这种设计的目标很简单: 就是将机器拥有成本转化为更可预见的运营成本, 更高效地规划维护和维修工作, 在机器全生命周期内为您的投资保驾护航。**对于高负荷运营车队及长期持有设备的客户而言, 安心型方案正如其名, 带来切实的安心保障。**



由 CAT 代理商提供油液分析

安心型价值宝为您带来:

+ Cat 正品配件与专业代理商服务支持:

- 适配计划工时的预防性维护套件 (PM 1-4 以及关键节点 PM, 例如 PM 3000、PM 5000 等)
- 根据《操作和保养手册》(OMM) 提供不同配件

+ Cat 专用油液及 S•O•S 分析, 用于油液健康管理:

- 基于机器和运营场景制订采样周期, 助力及早发现问题
- 持续分析, 以帮助保护部件并延长使用寿命

+ 由 Cat 代理商主动监测机器状态:

- 综合分析各种来源的数据, 例如检查、油液分析、设备历史记录和技术资料
- 提供有价值的前瞻性信息, 以帮助规划维护和维修工作

+ 有资格使用单一月付选项:

- 本价值宝方案可计入每月机器分期付款中

+ 互联的机器数据与洞察:

- VisionLink 提供具实操性的数据洞察
- 机器数据, 例如工时、位置、燃油消耗和维护提醒

+ 由代理商执行的检查:

- 可在 Cat Inspect 应用中查看和分享结果
- PM 和 TA1 检查

+ 增强保护计划

- 如果是新机器, 保障范围涵盖与动力传动系、液压系统、技术系统、电子设备、驾驶室、制动器、转向和悬架相关的材料缺陷和 Cat 工艺问题

- EPP 能在 Cat 代理商网络间迁移和转让 (需遵循地区及法律限制)

- EPP 与约定的使用工时与价值宝条款保持一致

+++++

此外, 还可获享**服务承诺**及 **Cat Certified Maintained** 资格。



CAT® 性能型与安心型价值宝

哪一款适合您?

适用对象

相同的标准， 不同的保障级别。

具体情况如下:

性能型价值宝非常适合希望由 Cat 代理商按计划进行维护的客户, 能提供稳定可预期的成本、减少停机时间。

安心型价值宝在性能型价值宝的基础上进一步升级, 增加了计划性维修和 CPH 模式, 能有效降低重大突发修理所带来的成本风险。

两种方案均由 Cat 代理商提供支持, 使用 Cat 正品配件并提供服务承诺, 旨在确保机器高效运转, 为您带来轻松无忧的设备拥有体验。

CAT® 性能型与安心型价值宝

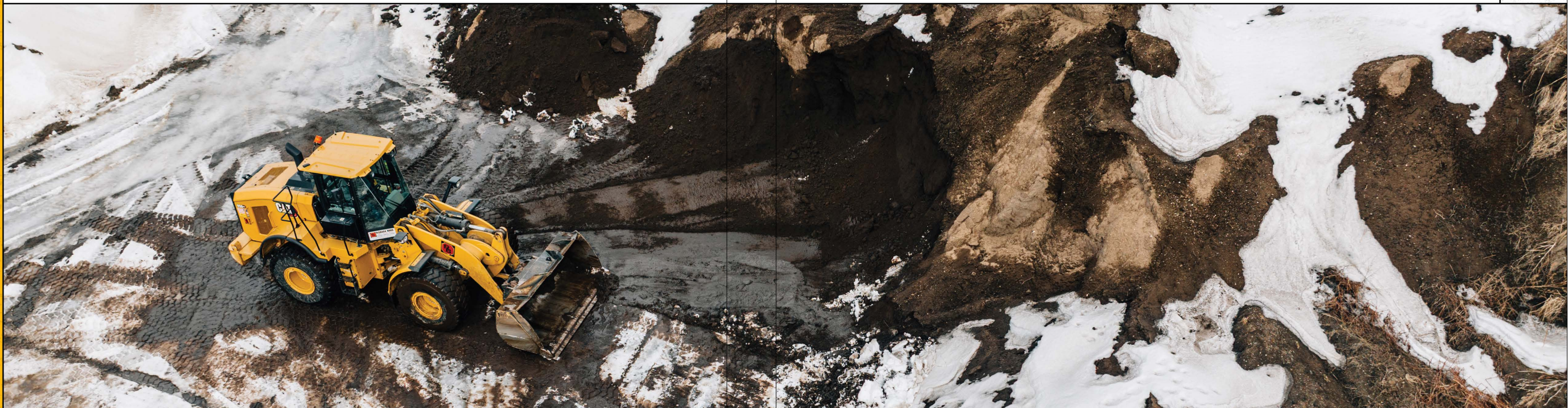
后续步骤

方式

轻松启用价值宝服务。

Cat 代理商可以帮助您定制每个细节, 构建适合您需求的价值宝。**简单三步即可完成:**

- 1. 咨询您的 Cat 代理商。** 沟通您的设备情况、工作流程和服务偏好。
- 2. 选择合适的保障范围。** 根据需要增加设备保护、检查和监测服务。
- 3. 简化您的付款方式。** 为价值宝制定可预见的月付方案, 或将其整合到您的融资方案中。





⚠ DANGER
ELECTROCUTION HAZARD
DEATH OR SERIOUS INJURY
will result from contact with or proximity to
the load, loadline, the crane or the vehicle
if the boom, load, or loadline should become
electrically charged.
KEEP CLEAR OF TRUCK AND LOAD



咨询 CAT 代理商，
找到最适合您运营
需求的解决方案。