

CAT[®] - CVAs

Für Betriebe, die zusätzlichen Händlersupport benötigen, bietet Cat[®] die **PERFORMANCE- (STUFE 2)**- und **CONFIDENCE- (STUFE 3)**-CVAs an. Wartungs- und Reparaturarbeiten werden professionell, termingerecht und gemäß den Caterpillar-Standards durchgeführt, ohne von der anstehenden Arbeit abzulenken.

Sie haben planbare Kosten, weniger Überraschungen und Maschinen, die jeden Tag einsatzbereit sind.



SERVICE ERLEDIGT.

SIE FÜHREN DAS UNTERNEHMEN. WIR KÜMMERN UNS UM DEN SERVICE.



KUNDENWERTVEREINBARUNGEN

STUFE 2

STUFE 3



CAT® PERFORMANCE & CONFIDENCE CVAs DIE GRUNDLAGEN

WAS

VOM HÄNDLER DURCHGEFÜHRTE WARTUNG. AUF IHRE ARBEITSWEISE ZUGESCHNITTEN.

PERFORMANCE- und **CONFIDENCE-CVAs** sind Pläne, die darauf abzielen, die Betriebszeit zu schützen und den Besitz zu vereinfachen, insbesondere für Betriebe, die auf eine gleichbleibend hohe Auslastung angewiesen sind. **Das bedeutet, dass alle geplanten Wartungsarbeiten termingerecht durchgeführt werden, die Servicezeiten klar definiert sind und Arbeitsleistung sowie Ersatzteile nahtlos aufeinander abgestimmt sind.**

Serviceeinsätze werden proaktiv und im Einklang mit Ihrem Betrieb geplant und durchgeführt. Die Kosten sind im Voraus bekannt und können zusammen mit der Maschine finanziert oder monatlich abgerechnet werden,¹ wodurch unerwartete Reparaturkosten und Budgetspitzen vermieden werden.

SIE ERHALTEN:

- + Vorhersehbare Kosten und proaktive Betreuung
- + Besitz leicht gemacht
- + Weniger Ausfallzeiten und längere Lebensdauer
- + Flexible Optionen und Unterstützung, wann immer Sie sie benötigen

DIE BEDINGUNGEN:

		PERFORMANCE-CVA [STUFE 2]	CONFIDENCE-CVA [STUFE 3]
UNKOMPLIZIERTE WARTUNG UND UNKOMPLIZIERTER BESITZ	Flexible Zahlungsoptionen (mit Maschine, monatlich, sonstiger Finanzierung)	✓	✓
	Hilfreiche Ratschläge zu Maschinen und Betrieb	✓	✓
	Cat-Originalteile, pünktlich an Ihren Standort geliefert	✓	✓
	Cat-Flüssigkeiten	✓	✓
	Wartung wird von Caterpillar-geschulten Technikern durchgeführt	✓	✓
SICHERHEIT DURCH FACHKUNDIGEN HÄNDLERSERVICE	Maschinen- und Komponentenschutz	EPP für eine neue Maschine Komponentenschutz für eine gebrauchte Maschine	Absolutes Vertrauen: EPP Premier Vertrauen beim Antriebsstrang: PT EPP
	Serviceverpflichtung: Lieferung von Ersatzteilen am nächsten Tag oder Kostenerstattung, falls die Teile nach dem benötigten Liefertermin eintreffen.	Wartung, Verschleiß und gängige Reparaturteile	Wartung, Verschleiß und gängige Reparaturteile
	Serviceverpflichtung: Reparatur innerhalb von zwei Tagen ² mit Entschädigung, falls sie nach dem erforderlichen Datum abgeschlossen wird.	✓	✓
	Qualifizierung für Cat Certified Maintained (Kennzeichnung, dass diese Maschine seit Kauf vom Händler gewartet wurde)	✓	✓
	Fachkundige Fehlersuche, Diagnose und Reparatur	✓	✓
SORGENFREIE VERWALTUNG DES FAHRZEUGZUSTANDS	Einfacher Zugriff auf Anlageninformationen über Maschinenwarnmeldungen und VisionLink®	✓	✓
	Inspektionen	Geplante Wartungsinspektionen (PM)	Geplante Wartungsinspektionen (PM)
	Überwachung des Flüssigkeits- und Maschinenzustands	Flüssigkeitszustand	Überwachung des Flüssigkeits- und Maschinenzustands

¹ Händlerbeteiligung kann variieren. Weitere Details erfahren Sie bei Ihrem Cat-Händler vor Ort.
² Gilt für gängige Reparaturen. Wenden Sie sich bei größeren Reparaturen an Ihren Cat-Händler vor Ort. Dort erfahren Sie auch die Geschäftsbedingungen.

CAT® PERFORMANCE & CONFIDENCE CVAs DIE VORTEILE

WARUM

TRANSPARENZ, DURCH DIE SIE IMMER EINEN SCHRITT VORAUS SIND.

Sowohl die Performance- als auch die Confidence-CVAs beinhalten den Zugriff auf die digitalen und diagnostischen Tools von Caterpillar, sodass der Zustand der Maschine immer sichtbar ist und nicht nur angenommen wird.

Mit VisionLink können Sie Maschinenbetriebsstunden, Standort und wichtige Zustandswarnungen verfolgen. Cat Inspect liefert dokumentierte Inspektionsergebnisse, während die S-O-SSM Flüssigkeitsanalyse und die Zustandsüberwachung dazu beitragen, Frühwarnzeichen aufzudecken, bevor es zu Ausfallzeiten kommt.

Dies ermöglicht Folgendes:

- + Frühere Problemerkennung
- + Bessere Wartungsplanung
- + Weniger Überraschungen
- + Vorhersehbare Besitzkosten über die gesamte Nutzungsdauer

UNTERSTÜTZT DURCH KOMPETENTEN HÄNDLERSUPPORT

Wenn die Wartung von Ihrem Cat-Händler durchgeführt wird, ist das Fachwissen bereits inklusive.

Geschulte Techniker nutzen fortschrittliche Diagnoseverfahren, geeignetes Werkzeug und Cat-spezifisches Wissen, um Probleme frühzeitig zu erkennen und effizient zu beheben. Priorisierte Terminplanung und schnellere Reaktionszeiten tragen dazu bei, Ausfallzeiten zu reduzieren, wenn Serviceleistungen benötigt werden.

Das ist Wartung, um die Sie sich nicht kümmern müssen, und Support, auf den Sie sich verlassen können.

SCHNELLER ZURÜCK AN DIE ARBEIT MIT EINER SERVICEVERPFLICHTUNG

Reduzieren Sie Ausfallzeiten. Schützen Sie Ihren Zeitplan. So sind Sie schnell wieder bei der Arbeit. Die Serviceverpflichtung im Rahmen einer CVA gibt Ihnen das, was Sie benötigen, um den Job zu erledigen.

ERSATZTEILE AM NÄCHSTEN TAG

Erhalten Sie die benötigten Wartungs-, Verschleiß- und Reparaturteile bis zum nächsten Werktag oder Sie erhalten eine Entschädigung.¹ Erhalten Sie schneller das, was Sie brauchen.

REPARATUR INNERHALB VON ZWEI TAGEN

Sie erhalten schnellen Service – *genau dann, wenn es darauf ankommt*. Lassen Sie Ihre Maschine innerhalb von zwei Werktagen nach der Genehmigung reparieren. Wenn Ihre Maschine dann nicht wieder funktioniert, erhalten Sie eine Entschädigung.

WERTSTEIGERUNG DURCH CAT CERTIFIED MAINTAINED

Wenn Sie bei Ihren Neumaschinenkäufen eine CVA mit Händlerarbeit hinzufügen, qualifizieren Sie sich für das Cat Certified Maintained (CCM) Programm. CCM bestätigt, dass alle geplanten Wartungsarbeiten von Technikern des Cat-Händlers in den jeweils vorgesehenen Intervallen unter Verwendung von Originalteilen und -flüssigkeiten von Cat und gemäß den Spezifikationen von Caterpillar durchgeführt wurden.

Sollten Sie Ihre Maschine in Zukunft verkaufen oder in Zahlung geben wollen, hilft die CCM-Kennzeichnung nachzuweisen, dass sie ordnungsgemäß gewartet wurde und für den weiteren Einsatz bereit ist, was den Wiederverkaufswert steigern kann.



CAT® PERFORMANCE & CONFIDENCE CVAs

ÜBER DIE PERFORMANCE-CVA

UNKOMPLIZIERTE WARTUNG FÜR MAXIMALE VERFÜGBARKEIT.

Eine **PERFORMANCE-CVA** soll Ihnen die tägliche Wartungsarbeit abnehmen und gleichzeitig die Maschinen in optimalem Zustand halten.

Alle planmäßigen Wartungsarbeiten und Inspektionen werden von Technikern des Cat-Händlers in den vorgeschriebenen Abständen und nach exakten Vorgaben durchgeführt. Die Serviceleistungen werden dokumentiert und die Wartung wird passend für Ihren Betrieb geplant.

Das Ergebnis – weniger Koordinationsaufwand, weniger Störungen und die Gewissheit, dass die Wartung *jedes Mal* korrekt durchgeführt wird.



VERNETZTE MASCHINENDATEN UND -INFORMATIONEN

PERFORMANCE-CVA — WAS SIE ERHALTEN:

- + **Cat-Originalteile, geliefert mit professionellem Händlerservice:**
 - Die vorbeugenden Wartungskits sind auf die geplanten Betriebsstunden abgestimmt (nur PM 1-4).
 - Speziell für Ihre Cat-Maschine entwickelt und getestet
 - Auf Langlebigkeit, Leistung und lange Lebensdauer der Komponenten ausgelegt

- + **Vernetzte Maschinendaten und -informationen:**
 - Umsetzbare Einblicke durch VisionLink
 - Maschinendaten wie Betriebsstunden, Standort, Kraftstoffverbrauch und Wartungswarnungen

- + **Vom Händler durchgeführte Inspektionen:**
 - Ergebnisse können in der Cat Inspect App eingesehen und geteilt werden
 - PMs und technische Analyseinspektionen (TA1)

- + **Maschinen- und Komponentenschutzpläne:**
 - Bei einer neuen Maschine deckt ein EPP Antriebsstrang, Hydraulik und Technologie ab.
 - Bei einer Maschine, die Ihnen gehört, Komponentenschutz für kritische Bauteile wie Einspritzdüsen, Abgasnachbehandlungskomponenten, Turbolader und mehr

- + **Cat-Flüssigkeiten mit S•O•S-Analyse für das Flüssigkeitsmanagement:**
 - Maschinen- und betriebsspezifische Probenahmeintervalle zur frühzeitigen Erkennung von Problemen
 - Kontinuierliche Analysen zum Schutz der Komponenten und zur Verlängerung der Lebensdauer

+++++
Zusätzlich: **Serviceverpflichtung** und **Cat Certified Maintained-Qualifizierung.**

CAT® PERFORMANCE & CONFIDENCE CVAs

ÜBER DIE CONFIDENCE-CVA

MEHR SCHUTZ. MEHR VORHERSAGBARKEIT.

Eine **CONFIDENCE-CVA** ist für diejenigen konzipiert, die sich größtmöglichen Schutz und einen langfristig abgesicherten Besitz wünschen. Sie umfasst alles, was in einer Performance-CVA enthalten ist, plus geplante Reparaturen und eine Kosten-pro-Stunde- (CPH-) Struktur, die dazu beiträgt, das Risiko hoher, unerwarteter Reparaturkosten zu reduzieren.

Das Ziel ist einfach: Der Besitz soll auf besser prognostizierbaren Betriebskosten basieren, Wartung und Reparaturen sollen effektiver geplant werden können und Ihre Investition soll über die gesamte Lebensdauer der Maschine geschützt sein. **Bei Flotten mit hoher Auslastung und langfristigem Besitz liefert Confidence genau das, was der Name verspricht.**



FLÜSSIGKEITS-ANALYSE DURCH IHREN CAT- HÄNDLER

CONFIDENCE-CVA — WAS SIE ERHALTEN:

- + **Cat-Originalteile, geliefert mit professionellem Händlerservice:**
 - Vorbeugende Wartungskits, abgestimmt auf die geplanten Betriebsstunden (PM 1-4 plus Meilenstein-PMs, z. B. PM 3000, PM 5000 usw.)
 - Teile variieren je nach Betriebs- und Wartungshandbuch (OMM)

- + **Cat-Flüssigkeiten mit S•O•S-Analyse für das Flüssigkeitsmanagement:**
 - Maschinen- und betriebsspezifische Probenahmeintervalle zur frühzeitigen Erkennung von Problemen
 - Kontinuierliche Analysen zum Schutz der Komponenten und zur Verlängerung der Lebensdauer

- + **Aktive Zustandsüberwachung durch den Cat-Händler:**
 - Analyse von Daten aus verschiedenen Quellen wie Inspektionen, Flüssigkeitsanalysen, Maschinenhistorie und Technologie
 - Bietet wertvolle und proaktive Informationen zur Planung von Wartungs- und Reparaturarbeiten

- + **Berechtigung für die monatliche Maschinenzahlung:**
 - Diese CVA kann in Ihre monatliche Maschinenzahlung einbezogen werden

- + **Vernetzte Maschinendaten und -informationen:**
 - Umsetzbare Einblicke durch VisionLink
 - Maschinendaten wie Betriebsstunden, Standort, Kraftstoffverbrauch und Wartungswarnungen

- + **Vom Händler durchgeführte Inspektionen:**
 - Ergebnisse können in der Cat Inspect App eingesehen und geteilt werden
 - PMs und TA1-Inspektionen

- + **Erweiterter Schutzplan**
 - Bei neuen Maschinen beinhaltet der Schutz die Materialmängel und Cat-Qualitätsarbeit im Zusammenhang mit Antriebsstrang, Hydraulik, Technologie, Elektronik, Fahrerkabine, Bremsen, Lenkung und Fahrwerk

- Der EPP ist portabel und innerhalb des Cat-Händlernetzes übertragbar (es gelten regionale und rechtliche Ausnahmen).
- Der EPP ist an die vereinbarten Arbeitsstunden und CVA-Bedingungen angepasst.

+++++
Zusätzlich: **Serviceverpflichtung** und **Cat Certified Maintained-Qualifizierung.**



CAT® PERFORMANCE & CONFIDENCE CVAs

WELCHE IST DIE RICHTIGE FÜR SIE?

WER

GLEICHE STANDARDS. UNTERSCHIEDLICHE ABDECKUNGSSTUFEN.

Hier die Aufschlüsselung:

PERFORMANCE-CVA Ideal für Kunden, die planmäßige, von Cat-Händlern durchgeführte Wartung mit vorhersehbaren Kosten und reduzierten Ausfallzeiten wünschen.

CONFIDENCE-CVA Konzipiert für Kunden, die alles wünschen, was in Performance enthalten ist, plus geplante Reparaturen und eine CPH-Struktur, die dazu beiträgt, das Risiko hoher, unerwarteter Reparaturkosten zu reduzieren.

Beide werden durch Cat-Händler, Original-Cat-Ersatzteile und Serviceverpflichtungen unterstützt, die auf Produktivität und unkomplizierten Maschinenbesitz ausgelegt sind.

CAT® PERFORMANCE & CONFIDENCE CVAs

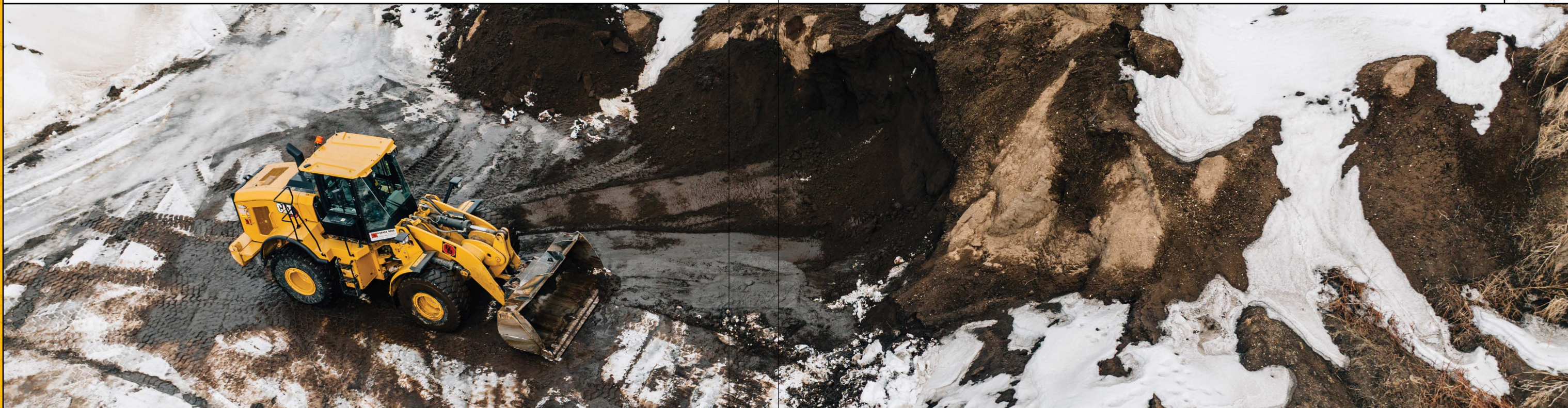
NÄCHSTE SCHRITTE

WIE

DER EINSTIEG MIT EINER CVA IST EINFACH.

Ihr Cat-Händler kann Ihnen helfen, jedes Detail individuell anzupassen und eine CVA zu erstellen, die zu Ihren Bedürfnissen passt. *Es ist kinderleicht:*

- 1. Wenden Sie sich an Ihren Cat-Händler.** Sprechen Sie über Ihre Maschinen, Ihren Arbeitsablauf und Ihre Servicepräferenzen.
- 2. Fügen Sie den passenden Schutz hinzu.** Integrieren Sie nach Bedarf Maschinenschutz, Inspektionen und Kontrolle.
- 3. Vereinfachen Sie Ihre Zahlung.** Decken Sie Ihre CVA-Kosten mit einer vorhersehbaren monatlichen Zahlung ab oder fügen Sie sie zu Ihrer Finanzierung hinzu.





⚠ DANGER
ELECTROCUTION HAZARD
DEATH OR SERIOUS INJURY
will result from contact with or proximity to
the load, loadline, the crane or the vehicle
if the boom, load, or loadline should become
electrically charged.
KEEP CLEAR OF TRUCK AND LOAD



**SPRECHEN SIE MIT IHREM
CAT-HÄNDLER, UM DIE
PASSENDE LÖSUNG FÜR
IHREN BETRIEB ZU FINDEN.**