

M323

GRAAFMACHINE VOOR SPOORWEGEN



Motorvermogen ISO 14396

134 kW (180 hp)

Bedrijfgewicht

24300 kg (53572 lb)

Maximale rijsnelheid – Rijwegmodus

25 km/h (16 mph)

CAT[®]

DE M323

GRAAFMACHINE VOOR SPOORWEGEN

De Cat® graafmachine M323 voor spoorwegen heeft een modulair ontwerp met opties voor configuraties met korte en lange achterkant. Het flexibele aandrijfsysteem - band, rail of een innovatieve combinatie - kan tijdens het gebruik met één druk op de knop worden omgeschakeld, om een optimale werking in een breed scala aan toepassingen te garanderen. De volgende generatie graafmachine voor spoorwegen is speciaal ontworpen voor spoorwegen en is de ideale machine om de veelzijdigheid en efficiëntie te vergroten.



GEBOUWD VOOR DE SPOORWEGEN

Gebouwd met gespecialiseerde componenten waarmee u rechtstreeks op spoorrails kunt rijden met behoud van de volledige functionaliteit van een traditionele graafmachine.

MET GROOT PRESTATIEVERMOGEN

Krachtige hydrauliek, geavanceerde bedieningselementen en versterkte componenten die veeleisende spooronderhoudstaken snel en nauwkeurig uitvoeren.

ONGEËVENAARDE VEELZIJDIGHEID

Schakel naadloos over tussen weg- en spoorwegvervoer en voer een breed scala aan taken uit, waaronder aanleg, onderhoud en verwijdering van spoorwegen - alles met één enkele machine.

SPECIAAL GEBOUWD VOOR SPOORWEGTOEPASSINGEN

- Hydrostatische spoorwielaandrijving (9A): ideaal voor lange afstanden en voor verplaatsingen over railinfrastructuur, zoals industriële installaties.
- Klassieke aandrijving met spoorwegassen en bandenaandrijving (9C): perfect voor toepassingen die een hoge tractie en trekkracht vereisen, zoals het trekken van zware ladingen.
- Combinatie van beide aandrijftypes (Dubbel 9A/9C): combineert de voordelen van beide systemen om maximale flexibiliteit te bieden voor verschillende toepassingen.
- De M323 is uiterst mobiel en kan met snelheden van tot 25 km/u (15 mph) op de weg of 30 km/u (18 mph) op spoorwegen rijden.
- Met een afneembaar extra contragewicht voldoet de machine aan de criteria voor goedkeuring voor zowel weg als spoor, terwijl tegelijkertijd het hefvermogen en de graafprestaties worden verbeterd.
- Met het Safe Energy Control System (ECS) specifiek voor spoorwegen kunnen de bewegingen van de machine verticaal en zijwaarts worden beperkt. De bewegingen beginnen te vertragen naarmate ze de vooraf ingestelde begrenzingen naderen. Bewegingen buiten deze begrenzingen worden geblokkeerd.
- Het ontwerp met korte achterkant (1575 mm of 5.2 ft) voldoet aan de specifieke eisen voor werkzaamheden rond spoorwegen zonder dat dit ten koste gaat van de prestaties en stabiliteit van de graafmachine. Het is ideaal voor werkzaamheden in kleine ruimtes.
- Het ontwerp met lange achterkant (2000 mm of 6.6 ft) zorgt voor een soepele werking met een hoog laadvermogen.
- De verstelbare giek biedt een optimale combinatie van bereik, graafkracht en hefhoogte onder de rijdraad.
- De nominale capaciteitsindicator (RCI) en de nominale capaciteitsbegrenzer (RCL) helpen de stabiliteit van de machine in alle werkposities.
- De cabine biedt optimaal comfort voor de bestuurder en passagier, zelfs tijdens lange werkdagen, met een geavanceerd verlichtingsconcept en airconditioning.
- De opbergruimte is met 40% vergroot om het vervoer van spoor specifieke accessoires te vergemakkelijken.

**Niet alle opties zijn in alle regio's leverbaar. Raadpleeg uw Cat dealer voor de specifieke beschikbaarheid in uw regio*



MET GROOT PRESTATIEVERMOGEN

- De C4.4 -motor voldoet aan de emissienormen EU Stage V.
- De motor reageert snel op ladingsveranderingen om consistent hoge prestaties te leveren, ongeacht de bedrijfsomstandigheden.
- Ontworpen voor maximale efficiëntie door middel van lastafhankelijke hydrauliek voor snelle cyclustijden.
- Ecomodus en automatische motortoerentalregeling helpen het brandstofverbruik te verminderen terwijl ze een constant vermogen leveren.
- De krachtige en efficiënte Cat C4.4-motor levert superieure duurzaamheid.
- Het on-demand koelsysteem helpt het brandstofverbruik te verminderen.
- Een speciale zwenkpomp draagt ook bij aan brandstofefficiëntie en maakt snelle en soepele gecombineerde bewegingen mogelijk.



COMFORTABEL WERKEN



- Een LCD-scherm met hoge resolutie helpt snelle toegang tot vaak gebruikte functies te bieden.
- De gevoeligheid kan worden aangepast met behulp van joysticks op zowel de weg als het spoor.
- Verstelbare stoelen, armsteunen, stuurkolom, joystickbediening, knoppen en duimwielen helpen te zorgen voor een unieke machinistervaring.
- De ergonomisch ontworpen cabine is voorzien van gemakkelijk bereikbare bedieningselementen, die allemaal vóór u zijn geplaatst.
- De M323 is uitgerust met een open cabine met twee zitplaatsen voor de machinist en de veiligheidsbegeleider van de spoorweg bij het rijden op rails.



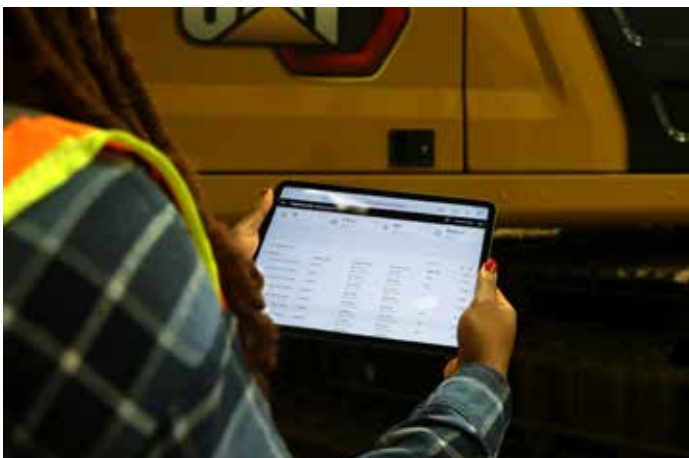
- Onderdelen voor routineonderhoud, zoals brandstof- en motoroliefilters en toegangspunten voor vloeistoffen, zijn op maaiveldhoogte toegankelijk.
- Het automatische smeersysteem op de bovenwagen en een klein aantal smeerpunten op de onderwagen helpen de onderhoudstijd te verkorten.
- De axiale ventilator en alle radiateurs bevinden zich in één eenheid. De radiateurs zijn gemakkelijk te reinigen en kunnen zonder gereedschap worden ontgrendeld en gekanteld.

VEELZIJDIGE OPLOSSING VOOR SPOORWEGTOEPASSINGEN

- Met standaard extra hydrauliek, inclusief hogedruk- en snelkoppelingsleidingen en -circuits, kunnen uitrustingsstukken gemakkelijk worden verwisseld, zonder de noodzaak voor extra leidingen.
- De M323 is compatibel met een compleet assortiment speciaal gereedschap voor het aanleggen, onderhouden en verwijderen van spoorwegen, evenals voor ondersteunings- en transportwerkzaamheden.
- Er kunnen tot 20 verschillende hydraulische debiet- en drukinstellingen worden opgeslagen.



GEÏNTEGREERDE CAT TECHNOLOGIEËN



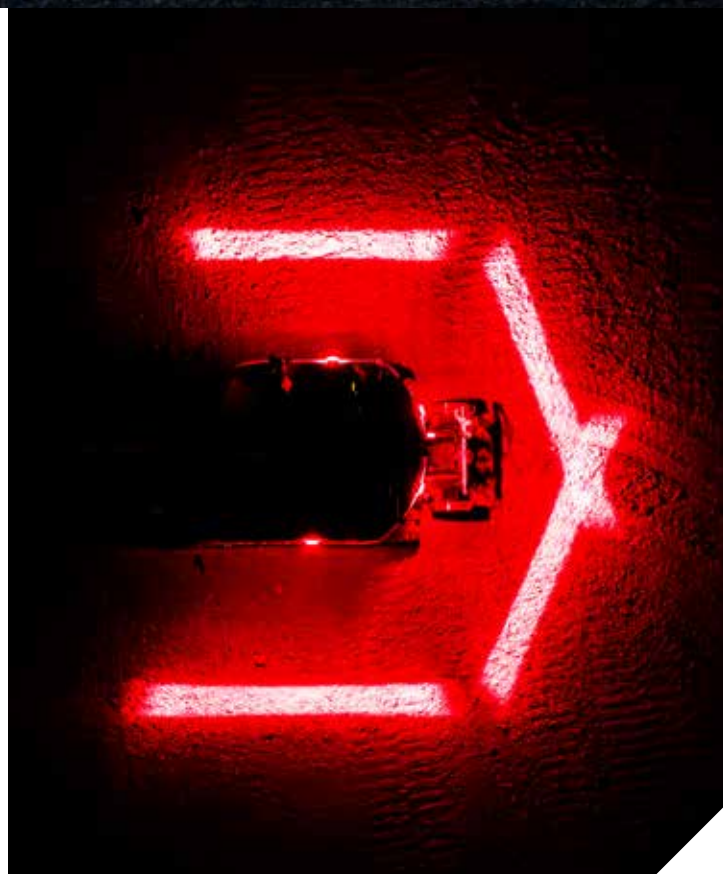
- Verhoog de productie en minimaliseer de bedrijfskosten met behulp van Cat technologieoplossingen.
- VisionLink™ biedt bruikbare inzichten in gegevens voor alle activa, ongeacht de grootte van het machinepark of de fabrikant van de apparatuur.* Bekijk de apparatuurgegevens op uw desktopcomputer of mobiele apparaat om de beschikbaarheid te maximaliseren en activa te optimaliseren. Dashboards bieden informatie zoals uren, kilometers, locatie, stationair draaien en brandstofverbruik. Neem weloverwogen beslissingen die de kosten verlagen, het onderhoud vereenvoudigen en de veiligheid en beveiliging op uw werkterrein verbeteren.
- De gemakkelijk af te lezen LCD-monitor met hoge resolutie houdt u op de hoogte van belangrijke machine-informatie.

**De beschikbaarheid van gegevens in het veld kan per materieelfabrikant verschillen*

VEILIGHEID KENMERKEN



- ROPS-constructies voor de machinist en extra cabines worden getest overeenkomstig ISO 12117-2:2008.
- De Cat M323 voldoet aan alle toepasselijke veiligheidsnormen, waaronder EN15746:2020.
- De e-limiet-technologie beperkt de bewegingsvrijheid bij werkzaamheden onder hoogspanningsleidingen of in de buurt van verkeer.
- De cabine heeft een elektrische achteruitrijclaxon, een noodstopknop en een hoofdschakelaar voor de machine.
- Slimme voorzieningen die aan het spoor en de weg zijn aangepast, zoals een gordelverklikker, automatische zwenkvergrendeling en veiligheidshendel helpen de veiligheid op de werkplek te verhogen.
- Lange leuningen en toegangstreden met antislipplaten zorgen voor een gemakkelijke en veilige instap in de cabine.
- Grote glasoppervlakken, groothoekspiegels, een groot dakluik, achter- en zijzichtcamera's en krachtige LED-werklampen dragen bij aan een geweldig zicht rondom.
- De standaard geïntegreerde pincode helpt ongeoorloofd gebruik te voorkomen en maakt diefstal moeilijker.



- De Cat® C4.4 -motor voldoet aan de emissienormen EU Stage V.
- Cat dieselmotoren moeten ULSD gebruiken (brandstof met ultra laag zwavelgehalte van 15 ppm zwavel of minder) en zijn compatibel* met ULSD gemengd met de volgende brandstoffen** met een lager koolstofgehalte in verhoudingen tot: 20% biodiesel FAME (vetzuurmethylester)*** of 100% hernieuwbare diesel, HVO (gehydrogeneerde plantaardige olie) en GTL brandstoffen (gas-to-liquid). Raadpleeg de richtlijnen voor succesvolle toepassing. Neem contact op met uw Cat dealer of raadpleeg de "Caterpillar Machine Fluids Recommendations" (SEBU6250) voor meer informatie.
- De automatische motortoerentalregeling vermindert onnodig brandstofverbruik en emissie van broeikasgassen doordat de motor automatisch in de stationaire stand gaat wanneer de machine niet werkt.
- VisionLink toont de CO₂-emissies voor gemonitorde activa, berekend per brandstoftype voor de elke dag verbruikte brandstof in een geselecteerd datumbereik.

** Hoewel Caterpillar motoren compatibel zijn met deze alternatieve brandstoffen, is het gebruik ervan in sommige regio's mogelijk niet toegestaan.*

*** De broeikasgasemissies in de uitlaatpijp van brandstoffen met een lager koolstofgehalte zijn in wezen gelijk aan die van traditionele brandstoffen.*

**** Motoren zonder systemen voor nabehandeling zijn compatibel met hogere mengsels, tot 100% biodiesel (raadpleeg uw Cat dealer voor het gebruik van mengsels met meer dan 20% biodiesel).*



MEER DAN EEN WERKTUIG

GEBOUWD MET HET OOG OP UW SUCCES

Als u Cat uitrusting aanschaft, krijgt u zoveel meer dan alleen een machine. U ontvangt tevens de ondersteuning van een dealernetwerk van wereldklasse, dat een reeks van flexibele oplossingen, technologie, tools en meer biedt.



OVEREENKOMSTEN VOOR KLANTWAARDE (CVA)

Een Customer Value Agreement (CVA) van uw Cat dealer helpt u meer te doen en zich minder zorgen te maken. Een CVA maakt het gemakkelijker een machine te bezitten en te onderhouden, biedt de extra veiligheid van deskundige ondersteuning door de dealer en geeft u het geruste gevoel dat het statusbeheer van de apparatuur op effectieve wijze wordt uitgevoerd.

ORIGINELE CAT ONDERDELEN

Originele Cat onderdelen zorgen voor de hoogste mate van betrouwbaarheid en productiviteit. Bestel rechtstreeks bij uw Cat dealer of shop online bij parts.cat.com.

OPTIES VOOR REPARATIE

Een breed scala aan reparatieopties biedt u de keuzes die passen bij uw behoeften, budget en tijdlijn. Elke reparatie wordt uitgevoerd door deskundige Cat technici. U ontvangt slim reparatieadvies, een tijdige, nauwkeurige offerte en service waarmee uw machine snel weer terug in bedrijf kan worden gebracht.

FINANCIËLE SERVICES

Reken op Cat Financial om de beste financiële en uitgebreide beschermingsoplossingen voor uw bedrijf te leveren. Al meer dan 30 jaar lang helpen wij onze klanten succesvol te zijn via een uitmuntende financiële dienstverlening.



DOZERS



SCHRANKLADERS



GRAAFMACHINES IN
OVERSLAGUITVOERING



GRAAFMACHINES



WIELLADERS



RUPSLADERS

VERHOOG UW PRODUCTIVITEIT EN WINSTGEVENDHEID MET UITRUSTINGSSTUKKEN

Breid de prestaties van uw machine eenvoudig uit door gebruik te maken van het assortiment uitrustingsstukken van Cat. Elk Cat uitrustingsstuk is ontworpen om het gewicht en vermogen van Cat graafmachines aan te kunnen voor verbeterde prestaties, veiligheid en stabiliteit. De M323 is compatibel met een volledig assortiment speciaal gereedschap voor spoorwegaanpassingen.



Opmerking: Caterpillar biedt snelwisselsystemen, kantel- en draaisystemen (TRS) en laadbakken aan; op dit moment zijn er geen specifieke uitrustingsstukken voor spoorwegaanpassingen verkrijgbaar.

TECHNISCHE SPECIFICATIES

Zie cat.com voor volledige specificaties.

MOTOR		
Motortype	Cat® C4.4	
Emissies	Voldoet aan de emissienormen EU Stage V.	
Motorvermogen – ISO 14396	134 kW	180 hp
Motorvermogen – ISO 14396	183 hp	
Nettovermogen – ISO 9249	129 kW	174 hp
Nettovermogen – ISO 9249	176 hp	
Boring	105 mm	4 in
Slag	127 mm	5 in
Cilinderinhoud	4,4 L	269 in ³
Geschikt voor biodiesel	Tot B20 ⁽¹⁾	
<ul style="list-style-type: none"> Het opgegeven nettovermogen is het beschikbare vliegwielervermogen als de motor is uitgerust met een ventilator, luchtfilter, CEM-uitlaatgasbehandeling (Clear Emission Module), dynamo en koelventilator draaiend op middelhoog toerental. Nominaal toerental 1700 tpm. Het opgegeven vermogen wordt getest volgens de gespecificeerde norm die van kracht was op het moment van productie. 		
<p>⁽¹⁾ Cat dieselmotoren moeten ULSD gebruiken (brandstof met ultra laag zwavelgehalte van 15 ppm zwavel of minder) en zijn compatibel* met ULSD gemengd met de volgende brandstoffen** met een lager koolstofgehalte in verhoudingen tot: 20% biodiesel FAME (vetzuurmethylester)*** of 100% hernieuwbare diesel, HVO (gehydrogeneerde plantaardige olie) en GTL- brandstoffen (gas-to-liquid). Raadpleeg de richtlijnen voor succesvolle toepassing. Neem contact op met uw Cat dealer of raadpleeg de "Caterpillar Machine Fluids Recommendations" (SEBU6250) voor meer informatie.</p> <p>* <i>Hoewel Caterpillar motoren compatibel zijn met deze alternatieve brandstoffen, is het gebruik ervan in sommige regio's mogelijk niet toegestaan.</i></p> <p>** <i>De broeikasgasemissies in de uitlaatpijp van brandstoffen met een lager koolstofgehalte zijn in wezen gelijk aan die van traditionele brandstoffen.</i></p> <p>*** <i>Motoren zonder systemen voor nabehandeling zijn compatibel met hogere mengsels, tot 100% biodiesel (raadpleeg uw Cat dealer voor het gebruik van mengsels met meer dan 20% biodiesel).</i></p>		
AANDRIJVING		
Maximale rijsnelheid - rijwegmodus	25 km/h	16 mph
Maximale rijsnelheid - spoorwegmodus		
Met hydrostatische transmissie (9A)	25 km/h	16 mph
Met frictietransmissie (9C)	30 km/h	19 mph
HYDRAULISCH SYSTEEM		
Hoofdsysteem – maximale opbrengst – uitrustingsstuk	306 L/min	81 gal/min
Maximale druk - werktuigcircuit - normaal	35000 kPa	5076 psi
Maximale druk - werktuigcircuit - groot hefvermogen	37000 kPa	5366 psi
Maximale druk - uitrustingsstukcircuit - rijcircuit	35000 kPa	5076 psi
ZWENKMECHANISME		
Zwensnelheid*	9 tpm	
Maximaal zwenkoppel	52 kNm	38400 lbf-ft
*Bij machines met een CE-markering kan de standaardwaarde lager zijn ingesteld		
BEDRIJFSGEWICHTEN ²		
Minimaal	21700 kg	47840 lb
Maximaal	24300 kg	53572 lb
² Bedrijfsgegewicht omvat volle brandstoftank, machinist en luchtbanden. Het gewicht is afhankelijk van de configuratie.		

VULHOEVEELHEDEN		
Inhoud van brandstoftank	240 L	63,4 gal
Tank voor dieseluitlaatvloeistof (DEF)	19 L	5,0 gal
Koelsysteem	30 L	7,9 gal
Hydrauliekolietank	116 L	30,6 gal
Hydraulisch systeem (inclusief tank)	270 L	71,3 gal
AANDRIJLIJN VOOR RAILS		
9A		
Railwiel (UIC-profiel)	Ø632 mm	24,9 in
Spoorbreedte (UIC)	1435 mm	4,7 ft
9C		
Railwiel (UIC-profiel)	Ø460 mm	18,1 ft
Spoorbreedte (UIC)	1435 mm	4,7 ft
ONDERWAGEN		
Bodemvrijheid op de weg (met hydraulische stappen)	437 mm	1,4 ft
Bodemvrijheid op het spoor (9A) (met hydraulische stappen)	637 mm	2,1 ft
Bodemvrijheid op het spoor (9C) (met hydraulische stappen)	437 mm	1,4 ft
WERKBEREIKEN EN KRACHTEN ³		
Giek	Variabel verstelbare giek van 5,2 m (17'1")	
Stick	2,0 m (6'7")	
9A		
Maximale graafhoogte	8741 mm	28,7 ft
Maximale graafdiepte	3247 mm	10,7 ft
Maximale reikwijdte bij maaiveldhoogte	7345 mm	24,1 ft
9C		
Maximale graafhoogte	8741 mm	28,7 ft
Maximale graafdiepte	3247 mm	10,7 ft
Maximale reikwijdte bij maaiveldhoogte	7345 mm	18,1 ft
Laadbakkrachten (ISO)	117 kN	26303 lbf
Stickkrachten (ISO)	83 kN	18659 lbf
³ Bereikwaarden zijn met dubbele luchtbanden (1000-20). Bereikwaarden aan het uiteinde van de stick.		
AIRCONDITIONINGSYSTEEM		
Het airconditioningsysteem van deze machine bevat het gefluoreerde broeikasgas R134a of R1234yf als koelmiddel. Zie het etiket of de instructiehandleiding voor identificatie van het gas.		
- Als het systeem is gevuld met R134a (aardopwarmingsvermogen = 1430), bevat het 0,8 kg (1,8 lb) koelmiddel, wat gelijkwaardig is aan 1144 metrische ton CO ₂ (1261 US ton).		
- Als het systeem is gevuld met R1234yf (aardopwarmingsvermogen = 0,5), bevat het 0,8 kg (1,8 lb) koelmiddel, wat gelijkwaardig is aan 0.0004 metrische ton (0.0004 US ton) CO ₂ .		

STANDAARD- EN OPTIONELE UITRUSTING

Standaard- en optionele uitrusting kunnen verschillen. Raadpleeg uw Cat® dealer voor bijzonderheden.

GIEK EN STICK	STANDAARD	OPTIONEEL
Variabel verstelbare giek van 5,2 m (17'1")	•	
Stick van 2,0 m (6'7")	•	
ELEKTRISCH SYSTEEM	STANDAARD	OPTIONEEL
LED-lampen op giek en cabine	•	
LED-verlichting op chassis (links en rechts) en contragewicht	•	
LED-werklampen met programmeerbare vertragingstijd	•	
Weg- en indicatielampen, vóór en achter	•	
Onderhoudsvrije accu's	•	
Gecentraliseerde hoofdschakelaar van elektrisch systeem	•	
Elektrische brandstoftankpomp		•
CABINE	STANDAARD	OPTIONEEL
Geluidsonderdrukkende ROPS-cabine	•	
Motorbediening zonder sleutel met startknop	•	
In de hoogte verstelbare console, traploos zonder gereedschap	•	
LCD-monitor met aanraakscherm, 254 mm (10"), hoge resolutie	•	
MOTOR	STANDAARD	OPTIONEEL
Cat® C4.4 dieselmotor	•	
Elektrische brandstofopvoerpomp	•	
Koelvermogen voor hoge omgevingstemperaturen tot 52 °C (125 °F)	•	
Koudestartvermogen tot -18 °C (0 °F)	•	
LuchtfILTER met twee elementen en geïntegreerd voorfilter	•	
HYDRAULISCH SYSTEEM	STANDAARD	OPTIONEEL
Instelbare hydraulische gevoeligheid	•	
Afzonderlijke zwenkpomp	•	
Programmeerbare stroom en druk voor maximaal 20 uitrustingsstukken	•	
Panolin biologisch afbreekbare hydrauliekolie		•
Regelklep voor hogedrukkring	•	
Modus voor groot hefvermogen	•	
Extra middelhogedrukkring (een- / tweeweg middelhogedrukstroom)	•	
Hogedrukhulpleidingen voor de giek	•	
Aftapleiding 1/2"		•
Retourleiding met lage tegendruk 1"		•

VEILIGHEID EN BEVEILIGING	STANDAARD	OPTIONEEL
Achteruitkijkcamera	•	
Camera voor zicht naar achteren en naar rechts	•	
360° zicht		•
Groothoekspiegels	•	
Rijalarm		•
Signalerings-/waarschuwingsclaxon		•
Zwaailicht op cabine en chassis		•
Neutraalstandhendel (vergrendeling) voor alle bedieningselementen	•	
Secundaire op maaiveldhoogte toegankelijke motorstopshakelaar in de cabine	•	
Antislipplaat en bouten met verzonken kop op onderhoudsplatform	•	
Inspectieverlichting		•
Cat Energy Control System (ECS)	•	
TECHNOLOGIE	STANDAARD	OPTIONEEL
VisionLink™	•	
Software-updates op afstand uitvoeren/ Opsporen van storingen op afstand	•	
ONDERWAGEN EN CONSTRUCTIES	STANDAARD	OPTIONEEL
Contragewicht lange straal		•
Contragewicht korte straal		•
Verwijderbaar contragewicht voor verkeersregelgeving		•
Hydrostatische (9A) transmissie		•
Fricietransmissie (9C)		•
Dubbele (9A en 9C) transmissie		•
Banden, dubbel of enkel voor 9A- en 9C-transmissie	•	•
Steenlagbescherming voor spoorwielen		•
Koppeling voor het trekken (handmatig of automatisch)		•
Spoorwegkoppeling		•
Trekstang voor spoorwegen		•
Hefpunten	•	
Vastsjorpunten	•	
1M spoorbreedteset		•

Voor uitgebreidere informatie over Cat producten, dealers en branchespecifieke oplossingen bezoekt u onze website: www.cat.com.

Materialen en specificaties kunnen zonder kennisgeving worden gewijzigd. De op de foto's afgebeelde machines kunnen zijn voorzien van extra uitrusting. Neem contact op met uw Cat dealer voor beschikbare opties.

© 2026 Caterpillar. Alle rechten voorbehouden. CAT, CATERPILLAR, LET'S DO THE WORK, VisionLink, de bijbehorende logo's, "Caterpillar Corporate Yellow", de "Power Edge" en Cat "Modern Hex" trade dress en ook de bedrijfs- en productidentiteit die hier worden gebruikt, zijn handelsmerken van Caterpillar en mogen niet zonder toestemming worden gebruikt.

www.cat.com www.caterpillar.com

ADXQ4569-00 (02-2026)
(Europe)

