

PELLE HYDRAULIQUE FERROVIAIRE

M323



Puissance du moteur ISO 14396

134 kW (180 hp)

Poids en ordre de marche

24 300 kg (53 572 lb)

Vitesse de translation maximale – Mode routier

25 km/h (16 mile/h)

CAT[®]

LA

PELLE HYDRAULIQUE FERROVIAIRE

M323

La Pelle hydraulique ferroviaire M323 Cat® présente une conception modulaire avec des options pour des configurations à partie arrière courte et à partie arrière longue. Le système d'entraînement flexible (pneu, rail ou combinaison innovante) peut être sélectionné d'une simple pression sur un bouton pendant le fonctionnement, afin de garantir un fonctionnement optimal dans une grande variété d'applications. La pelle hydraulique ferroviaire de nouvelle génération est spécialement conçue pour les travaux ferroviaires et constitue la machine idéale pour gagner en polyvalence et en efficacité.



CONCEPTION ADAPTÉE AUX VOIES FERRÉES

Construite avec des composants spéciaux qui vous permettent de vous déplacer directement sur des voies ferrées tout en conservant toutes les fonctionnalités d'une pelle hydraulique traditionnelle.

HAUTES PERFORMANCES

Circuit hydraulique puissant, commandes avancées et composants renforcés qui permettent d'effectuer rapidement et avec précision les tâches exigeantes d'entretien ferroviaire.

POLYVALENCE INÉGALÉE

Transition transparente entre le transport routier et ferroviaire pour mener à bien un large éventail de tâches, y compris la construction, la maintenance et le retrait de voies ferrées, le tout depuis une seule machine.

SPÉCIALEMENT CONÇUE POUR LES APPLICATIONS FERROVIAIRES

- Entraînement de roues ferroviaires hydrostatique (9A) : idéal pour les longues distances et pour circuler sur des infrastructures ferroviaires telles que les sites industriels.
- Entraînement classique avec essieux ferroviaires et entraînement par pneus (9C) : parfait pour les applications nécessitant une traction et une puissance de traction élevées, telles que le remorquage de charges lourdes.
- Combinaison des deux types d'entraînement (Double 9A/9C) : combine les avantages des deux systèmes pour offrir une flexibilité maximale pour différentes applications.
- La M323 est extrêmement mobile et peut atteindre une vitesse maximale de 25 km/h (15 mph) sur route et de 30 km/h (18 mph) sur rail.
- Grâce à son contrepoids supplémentaire amovible, la machine répond à la fois aux critères d'homologation ferroviaire et routière, tout en contribuant à augmenter les capacités de levage et les performances d'excavation.
- Grâce au système de contrôle d'énergie (ECS, Energy Control System) sécuritaire et spécifique au rail, les mouvements de la machine peuvent être limités verticalement et latéralement. Les mouvements sont ralentis à l'approche des limites prédéfinies. Les mouvements au-delà de ces limites sont bloqués.
- La conception à partie arrière courte (1 575 mm ou 5,2 ft) répond aux exigences spécifiques des opérations autour des voies sans compromettre de manière significative les performances et la stabilité de la pelle. Elle est idéale pour travailler dans des espaces confinés.
- La conception à partie arrière longue (2 000 mm ou 6,6 ft) permet une souplesse d'utilisation avec des capacités de charge élevées.
- La flèche réglable offre une combinaison optimale entre portée, force d'excavation et hauteur de levage sous le fil caténaire.
- Le système d'indicateur de capacité nominale (RCI, Rated Capacity Indicator) et le système de limiteur de capacité nominale (RCL, Rated Capacity Limiter) contribuent à garantir la stabilité de la machine dans toutes les positions de travail.
- La cabine offre un confort optimal au conducteur et au passager, même pendant les longues journées de travail, grâce à un concept d'éclairage sophistiqué et à la climatisation.
- L'espace de rangement a été augmenté de 40 % afin de faciliter le transport des accessoires spécifiques aux voies.

**Les fonctionnalités disponibles varient selon les régions. Pour plus d'informations sur les offres disponibles dans votre région, veuillez contacter votre concessionnaire Cat*



HAUTES PERFORMANCES

- Le Moteur C4.4 est conforme aux normes sur les émissions Stage V UE.
- Le moteur réagit rapidement aux variations de charge afin d'offrir des performances élevées constantes, quelles que soient les conditions d'utilisation.
- Conçu pour une efficacité maximale grâce à un circuit hydraulique à détection de charge permettant des cycles rapides.
- Le mode Éco et la commande automatique du régime moteur permettent de réduire la consommation de carburant tout en offrant une puissance constante.
- Le Moteur C4.4 Cat, puissant et efficace, offre une plus longue durée de vie.
- Le circuit de refroidissement à la demande contribue à réduire la consommation de carburant.
- Une pompe d'orientation spécifique favorise également le rendement énergétique et permet des mouvements combinés rapides et fluides.



MEILLEUR CONFORT DE TRAVAIL



- Un moniteur à écran LCD haute résolution offre un accès rapide aux fonctions fréquemment utilisées.
- La sensibilité peut être réglée à l'aide de manipulateurs sur route et sur rail.
- Les sièges réglables, les accoudoirs, la colonne de direction, les commandes de manipulateur, les boutons et les molettes offrent une expérience conducteur unique.
- La cabine ergonomique est équipée de commandes faciles d'accès, toutes situées devant vous.
- La M323 est équipée d'une cabine monocoque avec deux sièges pour l'opérateur et l'agent de sécurité ferroviaire lors du transport sur rails.



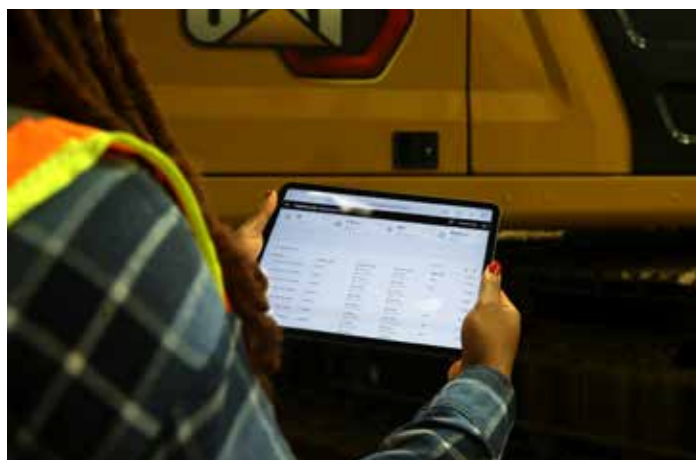
- Les composants d'entretien courant, tels que les filtres à carburant et à huile moteur, ainsi que les points d'accès aux fluides, sont accessibles depuis le sol.
- Le système de lubrification automatique sur le châssis supérieur et un petit nombre de points de lubrification sur le train de roulement contribuent à réduire les temps d'entretien.
- Le ventilateur axial et tous les radiateurs sont situés dans une seule unité. Les radiateurs sont faciles à nettoyer et peuvent être déverrouillés et inclinés sans outils.

SOLUTION POLYVALENTE POUR LES APPLICATIONS FERROVIAIRES

- Grâce au circuit hydraulique auxiliaire équipé de série, comprenant des conduites et des circuits haute pression et à attache rapide, les accessoires peuvent être facilement changés sans avoir besoin de conduites supplémentaires.
- La M323 est compatible avec une vaste gamme d'outils dédiés à la construction, maintenance, au retrait et à l'assistance ferroviaires, ainsi qu'aux travaux de transport.
- Il est possible d'enregistrer jusqu'à 20 réglages différents de débit hydraulique et de pression de décharge.



TECHNOLOGIES CAT INTÉGRÉES



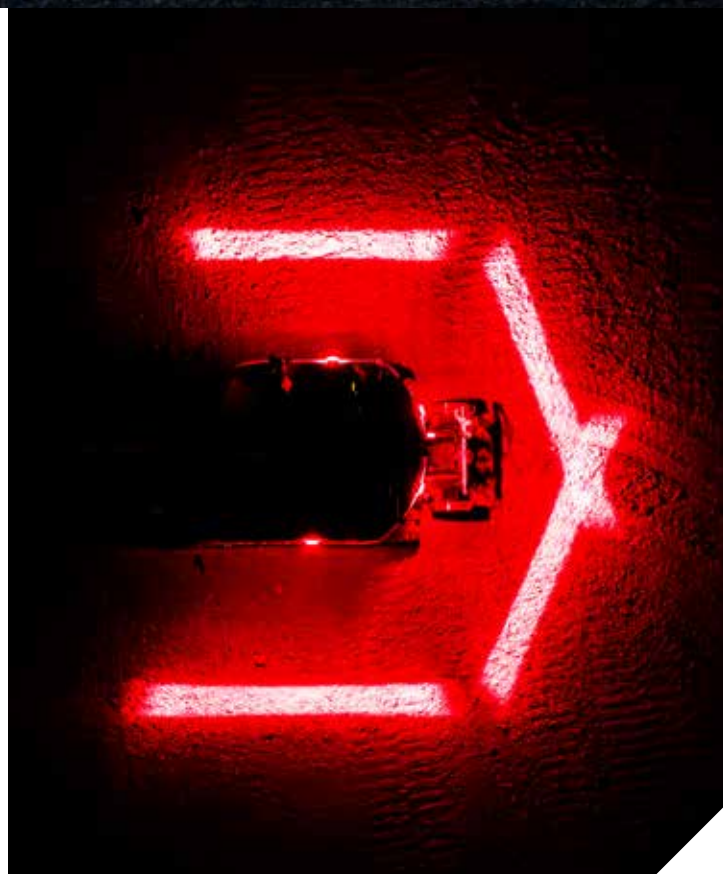
- Augmentez votre production et réduisez vos coûts d'exploitation grâce aux solutions technologiques Cat.
- VisionLink™ fournit des informations de données exploitables pour toutes les ressources, indépendamment de la taille du parc ou du constructeur d'équipement.* Examinez les données d'équipement à partir de votre ordinateur de bureau ou de votre appareil mobile afin de maximiser le temps productif et d'optimiser vos ressources. Les tableaux de bord fournissent des informations telles que les heures, les kilomètres, la position, le temps de ralenti et la consommation de carburant. Prenez des décisions éclairées qui permettent de réduire les coûts, de simplifier l'entretien et d'améliorer la sécurité sur votre chantier.
- Le moniteur LCD haute résolution et facile à lire vous tient informé des informations importantes concernant la machine.

*La disponibilité des champs des données peut varier selon le constructeur d'équipement.

CARACTÉRISTIQUES DE SÉCURITÉ



- Les cadres de protection en cas de retournement (ROPS, Rollover Protective Structure) pour la cabine du conducteur et la cabine auxiliaire sont testés conformément à la norme ISO 12117-2:2008.
- La M323F Cat est conforme à toutes les normes de sécurité applicables, y compris la norme EN 15746:2020.
- La technologie de barrière électronique limite le mouvement lors des travaux sous des lignes sous tension ou à proximité de la circulation.
- La cabine comprend un klaxon électrique de secours, un bouton d'urgence et un contacteur d'alimentation principale de la machine.
- Des dispositifs intelligents adaptés au rail et à la route, tels qu'un indicateur d'avertissement de ceinture de sécurité, un verrouillage automatique de la tourelle et un levier de sécurité, contribuent à améliorer la sécurité sur les chantiers.
- Les longues mains courantes et les marchepieds d'accès à plaques antidérapantes facilitent l'entrée en toute sécurité dans la cabine.
- Les grandes surfaces vitrées, les rétroviseurs grand angle, la grande trappe de pavillon, les caméras de vision arrière et latérale et les projecteurs à diodes puissantes offrent une excellente visibilité panoramique.
- Le code PIN intégré de série permet d'empêcher toute utilisation non autorisée et rend le vol plus difficile.



- Le moteur C4.4 Cat est conforme aux normes sur les émissions Stage V pour l'UE.
- Les moteurs diesel Cat doivent utiliser du carburant ULSD (Ultra Low Sulfur Diesel, diesel à très faible teneur en soufre contenant 15 ppm de soufre ou moins) et sont compatibles* avec du carburant ULSD mélangé aux carburants** à faible intensité en carbone suivants contenant jusqu'à : 20 % de biodiesel FAME (Fatty Acid Methyl Ester, ester méthylique d'acide gras)*** ou 100 % de diesel renouvelable, les carburants HVO (Hydrogenated Vegetable Oil, huile végétale hydrogénée) et GTL (Gas-To-Liquid, gaz liquéfié). Se référer aux directives pour une application réussie. Veuillez contacter votre concessionnaire Cat ou référez-vous à la publication spéciale SEBU6250 – Caterpillar Machine Fluids Recommendations (Recommandations relatives aux liquides des machines Caterpillar).
- La commande automatique du régime moteur permet de réduire la consommation de carburant inutile et les émissions des gaz à effet de serre en permettant au moteur de passer automatiquement en mode de ralenti quand la machine ne travaille pas.
- VisionLink affiche les émissions de CO₂ des matériels surveillés ; ces émissions sont calculées par type de carburant pour la consommation de carburant en fonctionnement chaque jour sur une plage de dates sélectionnée.

** Bien que les moteurs Caterpillar soient compatibles avec ces combustibles alternatifs, certaines régions peuvent interdire leur utilisation.*

*** Les émissions de gaz à effet de serre au tuyau d'échappement des carburants à faible intensité de carbone sont essentiellement les mêmes que celles des carburants traditionnels.*

**** Les moteurs sans dispositifs de post-traitement peuvent utiliser des mélanges plus élevés, contenant jusqu'à 100 % de biodiesel, (pour utiliser des mélanges supérieurs à 20 % de biodiesel, consultez votre concessionnaire Cat).*



BIEN PLUS QU'UNE MACHINE

TOUT POUR VOTRE RÉUSSITE

Lorsque vous achetez un équipement Cat, vous obtenez bien plus qu'une machine. Vous bénéficiez également de l'appui d'un réseau de concessionnaires de premier ordre, soutenu par toute une gamme de solutions, de technologies, d'outils flexibles et bien plus encore.



CONTRATS DE SERVICE

Les Contrats de Service (CVA) de votre concessionnaire Cat vous aident à en faire plus et à moins vous inquiéter. Un CVA simplifie la propriété et l'entretien des machines, ajoute la sécurité d'un soutien expert de la part des concessionnaires et vous offre la tranquillité d'esprit d'une gestion efficace de l'état des équipements.

PIÈCES D'ORIGINE CAT

Les pièces Cat d'origine offrent le plus haut niveau de fiabilité et de productivité. Commandez directement auprès de votre concessionnaire Cat ou achetez en ligne sur parts.cat.com.

OPTIONS DE RÉPARATION

Un large éventail d'options de réparation vous permet de choisir en fonction de vos besoins, de votre budget et de votre calendrier. Chaque réparation est effectuée par des techniciens Cat experts. Vous recevrez des conseils de réparation avisés, un devis précis et en temps opportun et un service qui remettra votre machine en état de marche rapidement.

SERVICES FINANCIERS

Comptez sur Cat Financial pour vous fournir les meilleures solutions de financement et de protection étendue pour votre entreprise. Depuis plus de 30 ans, nous aidons nos clients à réussir grâce à l'excellence de nos services financiers.



TRACTEURS



CHARGEURS
COMPACTS RIGIDES



PELLES POUR
MANUTENTION



PELLES
HYDRAULIQUES



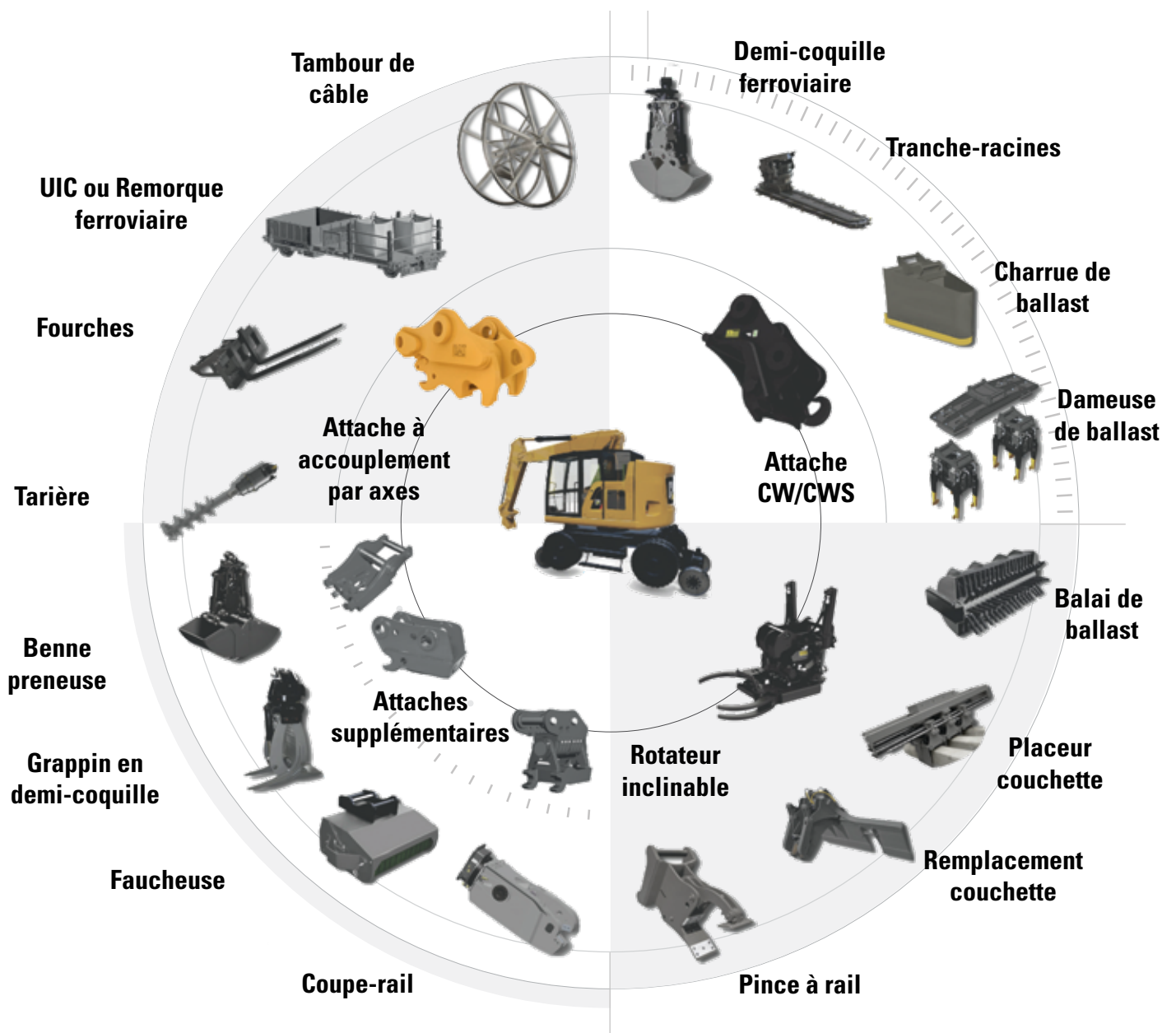
CHARGEUSES
SUR PNEUS



CHARGEUSES
À CHÂÎNES

AUGMENTEZ VOTRE PRODUCTIVITÉ ET VOTRE PROFIT AVEC DES ACCESSOIRES

Vous pouvez facilement accroître le rendement de votre machine en utilisant l'un des nombreux équipements Cat. Chaque équipement Cat est conçu pour s'adapter au poids et à la puissance des pelles hydrauliques Cat afin d'améliorer le rendement, la sécurité et la stabilité. La M323 est compatible avec de nombreux outils spécifiques aux applications ferroviaires.



Note : Caterpillar propose des solutions d'attache rapide, des systèmes Tilt Rotate (TRS) et des godets. Les accessoires d'outillage spécifiques au rail ne sont pas disponibles pour le moment.

CARACTÉRISTIQUES TECHNIQUES

Rendez-vous sur cat.com pour consulter les spécifications complètes.

MOTEUR		
Modèle de moteur	C4.4 Cat®	
Émissions	Conforme aux normes sur les émissions UE Stage V.	
Puissance moteur – ISO 14396	134 kW	180 hp
Puissance moteur – ISO 14396 (valeurs métriques)	183 hp (valeurs métriques)	
Puissance nette – ISO 9249	129 kW	174 hp
Puissance nette – ISO 9249 (valeurs métriques)	176 hp (unité métrique)	
Alésage	105 mm	4 in
Course	127 mm	5 in
Cylindrée	4,4 l	269 in³
Compatibilité avec le biodiesel	Jusqu'au B20 ⁽¹⁾	
<p>• La puissance nette annoncée est la puissance disponible au volant lorsque le moteur est équipé d'un ventilateur, d'un filtre à air, d'un post-traitement de gaz d'échappement avec module d'émissions propres, d'un alternateur et d'un ventilateur de refroidissement fonctionnant à vitesse intermédiaire. Régime nominal de 1700 tr/min. La puissance annoncée est testée selon les normes spécifiques en vigueur au moment de la fabrication.</p> <p>⁽¹⁾ Les moteurs diesel Cat doivent utiliser du carburant ULSD (Ultra Low Sulfur Diesel, diesel à très faible teneur en soufre contenant 15 ppm de soufre ou moins) et sont compatibles** avec du carburant ULSD mélangé aux carburants*** à faible intensité en carbone suivants contenant jusqu'à : 20% de biodiesel FAME (fatty acid methyl ester, ester méthylique d'acide gras)**** ou 100 % de diesel renouvelable, les carburants HVO (hydrogenated vegetable oil, huile végétale hydrogénée) et GTL (Gas-To-Liquid, gaz liquéfié). Se référer aux directives pour une application réussie. Veuillez contacter votre concessionnaire Cat ou référez-vous à la publication spéciale SEBU6250 Caterpillar Machine Fluids Recommendations (Recommandations relatives aux liquides des équipements Caterpillar) pour plus de détails.</p> <p>* Bien que les moteurs Caterpillar soient compatibles avec ces combustibles alternatifs, certaines régions peuvent interdire leur utilisation.</p> <p>** Les émissions de gaz à effet de serre au tuyau d'échappement des carburants à faible intensité de carbone sont essentiellement les mêmes que celles des carburants traditionnels.</p> <p>*** Les moteurs sans dispositifs de post-traitement sont compatibles avec des mélanges plus élevés, contenant jusqu'à 100 % de biodiesel. (Pour l'utilisation de mélanges supérieurs à 20 % de biodiesel, consultez votre concessionnaire Cat).</p>		
ENTRAÎNEMENT		
Vitesse de translation maximale - Mode routier	25 km/h	16 mph
Vitesse de translation maximale - Mode ferroviaire		
Avec transmission hydrostatique (9A)	25 km/h	16 mph
Avec transmission par friction (9C)	30 km/h	19 mph
CIRCUIT HYDRAULIQUE		
Circuit principal - Débit maximal - Équipement	306 l/min	81 USgal/min
Pression maximale - Circuit d'équipement - Normal	35 000 kPa	5 076 psi
Pression maximale - Circuit d'équipement - Levage de charges lourdes	37 000 kPa	5 366 psi
Pression maximale - Circuit d'équipement - Circuit de translation	35 000 kPa	5 076 psi
MÉCANISME D'ORIENTATION		
Vitesse d'orientation*	9 tr/min	
Couple d'orientation maximal	52 kN-m	38 400 lbf-ft
*Pour les machines portant le label CE, la valeur par défaut peut être inférieure.		
POIDS EN ORDRE DE MARCHE ²		
Minimum	21 700 kg	47 840 lb
Maximum	24 300 kg	53 572 lb
² Le poids en ordre de marche comprend le plein du réservoir de carburant, le poids d'un conducteur et les pneumatiques. Le poids varie en fonction de la configuration de la machine.		

CONTENANCES POUR L'ENTRETIEN		
Contenance du réservoir de carburant	240 l	63,4 US gal
Réservoir de liquide d'échappement diesel (DEF)	19 l	5,0 gal
Circuit de refroidissement	30 l	7,9 US gal
Réservoir hydraulique	116 l	30,6 US gal
Circuit hydraulique (réservoir compris)	270 l	71,3 US gal
GROUPE MOTOPROPULSEUR		
9A		
Roue ferroviaire (profil UIC)	Ø.632 mm	24,9 in
Largeur de voie	1435 mm	4,7 ft
9C		
Roue ferroviaire (profil UIC)	Ø.460 mm	18,1 ft
Largeur de voie	1435 mm	4,7 ft
TRAIN DE ROULEMENT		
Garde au sol sur route (9A) (avec marchepieds hydrauliques)	437 mm	1,4 ft
Garde au sol ferroviaire (9A) (avec marchepieds hydrauliques)	637 mm	2,1 ft
Garde au sol ferroviaire (9C) (avec marchepieds hydrauliques)	437 mm	1,4 ft
PLAGES ET FORCES DE TRAVAIL ³		
Flèche	Flèche à angle variable réglable de 5,2 m (17'1")	
Bras	2,0 m (6'7")	
9A		
Hauteur de coupe maximale	8 741 mm	28,7 ft
Profondeur d'excavation maximale	3 247 mm	10,7 ft
Portée maximale au niveau du sol	7 345 mm	24,1 ft
9C		
Hauteur de coupe maximale	8 741 mm	28,7 ft
Profondeur d'excavation maximale	3 247 mm	10,7 ft
Portée maximale au niveau du sol	7 345 mm	18,1 ft
Forces de godet (ISO)	117 kN	26 303 lbf
Forces de bras (ISO)	83 kN	18 659 lbf
³ Les valeurs de plage sont pour des pneumatiques doubles (10.00-20). Valeurs de plage à l'extrémité du bras.		
CIRCUIT DE CLIMATISATION		
Le système de climatisation de cette machine contient du gaz réfrigérant fluoré à effet de serre R134a ou R1234yf. Voir l'étiquette ou le guide d'instructions pour l'identification du gaz.		
– S'il est équipé de R134a (potentiel de réchauffement climatique = 1 430), le circuit contient 0,8 kg (1,8 lb) de réfrigérant, soit un équivalent CO ₂ de 1,144 tonnes métriques (1,261 tonnes US).		
– S'il est équipé de R1234yf (potentiel de réchauffement climatique = 0,5), le système contient 0,8 kg (1,8 lb) de réfrigérant, soit un équivalent CO ₂ de 0,004 tonne métrique (0,004 tonne US).		

ÉQUIPEMENT STANDARD ET EN OPTION

L'équipement de série et les options peuvent varier. Pour de plus amples informations, veuillez consulter votre concessionnaire Cat®.

FLÈCHE ET BRAS	ESSIEU	EN OPTION	SÉCURITÉ ET PROTECTION	ESSIEU	EN OPTION
Flèche à géométrie variable réglable de 5,2 m (17'1")	•		Caméra de recul	•	
Bras de 2,0 m (6'7")	•		Caméras de vision arrière et côté droit	•	
			Visibilité à 360°		•
CIRCUIT ÉLECTRIQUE	ESSIEU	EN OPTION	Rétroviseurs 'grand angle'	•	
Projecteurs à diode sur la flèche et la cabine	•		Avertisseur de translation		•
Feux à diode sur châssis (côté gauche, côté droit) et contrepoids	•		Signal/klaxon d'avertissement		•
Projecteurs à LED à délai de temporisation programmable	•		Gyrophare sur cabine et châssis		•
Phares et clignotants, avant et arrière	•		Levier de neutralisation (verrouillage) de l'ensemble des commandes	•	
Batteries sans entretien	•		Contacteur d'arrêt moteur secondaire dans la cabine accessible au niveau du sol	•	
Sectionneur électrique centralisé	•		Tôle antidérapante et boulons à tête fraisée sur la plate-forme d'entretien	•	
Pompe de ravitaillement électrique		•	Éclairage d'inspection		•
			Energy Control System (ECS)	•	
CABINE	ESSIEU	EN OPTION	TECHNOLOGIE	ESSIEU	EN OPTION
Cabine ROPS insonorisée	•		VisionLink™	•	
Commande du moteur à bouton-poussoir sans clé	•		Mise à jour à distance et dépiage des pannes à distance	•	
Console réglable en hauteur, infinie sans outil	•				
Moniteur à écran tactile LCD haute résolution 254 mm (10")	•		TRAIN DE ROULEMENT ET STRUCTURES	ESSIEU	EN OPTION
			Contrepoids à rayon long		•
			Contrepoids à rayon court		•
			Contrepoids amovible pour la réglementation routière		•
			Transmission hydrostatique (9A)		•
			Transmission par friction (9C)		•
			Double transmission (9A et 9C)		•
			Pneus, double ou simple pour transmission 9A et 9C	•	•
			Protection contre les projections de pierre sur les roues ferroviaires		•
			Attache de remorquage (manuelle ou automatique)		•
			Attache ferroviaire		•
			Barre de remorquage ferroviaire		•
			Points de levage	•	
			Points d'arrimage	•	
			Kit d'écartement de voie 1 m		•
MOTEUR	ESSIEU	EN OPTION			
Moteur diesel C4.4 Cat®	•				
Pompe électrique d'amorçage de carburant	•				
Capacité de refroidissement à température ambiante élevée jusqu'à 52 °C (125 °F)	•				
Capacité de démarrage à froid jusqu'à -18 °C (0° F)	•				
Filtre à air à deux éléments avec préfiltre intégré	•				
CIRCUIT HYDRAULIQUE	ESSIEU	EN OPTION			
Sensibilité hydraulique réglable	•				
Pompe d'orientation spécifique séparée	•				
Débit et pression programmables pour jusqu'à 20 équipements	•				
Huile hydraulique biodégradable Panolin		•			
Valve de contrôle du circuit haute pression	•				
Mode levage pour charges lourdes	•				
Circuit auxiliaire moyenne pression (débit moyenne pression uni/bidirectionnel)	•				
Lignes auxiliaires de flèche à haute pression	•				
Conduite de vidange 1/2"		•			
Conduite de retour à basse contre-pression 1"		•			

Pour plus d'informations sur les produits Cat, les services proposés par les concessionnaires et les solutions par secteur d'activité, consultez notre site Web www.cat.com.

Documents et spécifications susceptibles de modifications sans préavis. Les machines représentées sur les photos peuvent comporter des équipements supplémentaires. Pour connaître les options disponibles, veuillez vous adresser à votre concessionnaire Cat.

© 2026 Caterpillar. Tous droits réservés. CAT, CATERPILLAR, LET'S DO THE WORK, VisionLink, leurs logos respectifs, la couleur « Caterpillar Corporate Yellow », les habillages commerciaux « Power Edge » et « Modern Hex » Cat, ainsi que l'identité visuelle de l'entreprise et des produits qui figurent dans le présent document, sont des marques déposées de Caterpillar qui ne peuvent pas être utilisées sans autorisation.

www.cat.com www.caterpillar.com

AFXQ4569-00 (02-2026)
(Europe)

