

M323

ZWEIWEGEBÄGGER



Motorleistung ISO 14396

134 kW (180 hp)

Einsatzgewicht

24 300 kg (53,572 lb)

Höchstgeschwindigkeit – Straßenmodus

25 km/h (16 mile/h)

CAT[®]

DER M323

ZWEIWEGEBAGGER

Der Cat® M323 verfügt über ein modulares Design mit Optionen für Kurzheck- und Langheck-Konfigurationen. Das flexible Antriebssystem – Reifen, Schiene oder eine innovative Kombination – kann während des Betriebs per Knopfdruck umgeschaltet werden, um einen optimalen Einsatz in einer Vielzahl von Anwendungen zu gewährleisten. Der Zweiradbagger der nächsten Generation ist speziell für den Einsatz auf der Schiene entwickelt und eignet sich ideal, um Vielseitigkeit und Effizienz zu steigern.



GEBAUT FÜR DIE SCHIENE

Dank spezieller Komponenten fährt der M323 direkt auf Schienen und behält dabei die volle Funktionalität eines traditionellen Baggers bei.

HOHE LEISTUNG

Leistungsstarke Hydraulik, fortschrittliche Steuerungen und verstärkte Komponenten, die anspruchsvolle Gleiswartungsarbeiten schnell und präzise ausführen.

UNÜBERTROFFENE VIELSEITIGKEIT

Nahtloser Wechsel zwischen Straße und Schiene für eine Vielzahl von Arbeiten wie Gleisbau, -wartung und -rückbau – alles mit einer einzigen Maschine.

SPEZIELL FÜR DEN SCHIENENEINSATZ GEBAUT

- Hydrostatischer Schienenantrieb (9A): ideal für lange Strecken und für Fahrten über Schieneninfrastruktur wie Industrieanlagen.
- Klassischer Antrieb mit Schienenachsen und Reifenantrieb (9C): perfekt für Anwendungen mit hohem Kraftschluss und großer Zugkraft, wie zum Beispiel beim Ziehen schwerer Lasten.
- Kombination beider Antriebsarten (Dual 9A/9C): Vereint die Vorteile beider Systeme und bietet maximale Flexibilität für unterschiedliche Anwendungen.
- Der M323 ist äußerst mobil und erreicht Fahrgeschwindigkeiten von bis zu 25 km/h (15 mph) auf der Straße bzw. 30 km/h (18 mph) auf der Schiene.
- Dank des abnehmbaren Zusatzkontergewichts erfüllt die Maschine die Anforderungen für die Schienen- und Straßenzulassung und bietet zugleich höhere Hubkraft sowie verbesserte Grableistung.
- Mit dem schienenspezifischen Safe Energy Control System (ECS) können die Maschinenbewegungen vertikal und seitlich begrenzt werden. Die Bewegungen verlangsamen sich, sobald sie die voreingestellten Grenzwerte erreichen. Bewegungen über diese Grenzwerte hinaus werden blockiert.
- Das Kurzheck-Design (1575 mm bzw. 5,2') erfüllt die spezifischen Anforderungen für Arbeiten entlang der Gleise, ohne die Leistung und Stabilität des Baggers wesentlich zu beeinträchtigen. Er ist ideal für Arbeiten in beengten Bereichen geeignet.
- Das Langheck-Design (2000 mm bzw. 6,6') ermöglicht Leichtgängigkeit mit hohen Nutzlasten.
- Der verstellbare Ausleger bietet eine optimale Kombination aus Reichweite, Grabkraft und Hubhöhe unter der Oberleitung.
- Die Nennkapazitätsanzeige (Rated Capacity Indicator, RCI) und der Nennkapazitätsbegrenzer (Rated Capacity Limiter, RCL) gewährleisten die Stabilität der Maschine in allen Arbeitsstellungen.
- Die Fahrerkabine bietet optimalen Komfort für Fahrer und Beifahrer, selbst bei langen Einsätzen, dank eines durchdachten Beleuchtungskonzepts und einer Klimaanlage.
- Der Stauraum wurde um 40 % vergrößert, um schienenspezifisches Zubehör transportieren zu können.

**In manchen Regionen sind nicht alle Ausstattungsmerkmale erhältlich. Weitere Informationen zu den in Ihrer Region verfügbaren Ausstattungsmerkmalen erhalten Sie bei Ihrem Cat-Händler.*



HOHE LEISTUNG

- Der Motor C4.4 erfüllt die Emissionsnormen der EU-Stufe V.
- Der Motor reagiert schnell auf Lastwechsel und sorgt für gleichbleibend hohe Leistung – unabhängig von den Einsatzbedingungen.
- Das Load-Sensing-Hydrauliksystem sorgt für höchste Effizienz und schnelle Arbeitszyklen.
- Der Eco-Modus und die automatische Motordrehzahlsteuerung verringern den Kraftstoffverbrauch bei gleichbleibender Leistung.
- Der leistungsstarke und effiziente Cat-Motor C4.4 bietet außergewöhnliche Langlebigkeit.
- Das bedarfsgesteuerte Kühlsystem trägt zur Reduzierung des Kraftstoffverbrauchs bei.
- Eine separate Schwenkpumpe unterstützt zudem die Kraftstoffeffizienz und ermöglicht schnelle, gleichmäßige kombinierte Bewegungen.



KOMFORTABEL ARBEITEN



- Ein hochauflösender LCD-Monitor ermöglicht schnellen Zugriff auf häufig genutzte Funktionen.
- Die Empfindlichkeit kann sowohl im Straßen- als auch im Schienenbetrieb über Joysticks eingestellt werden.
- Einstellbare Sitze, Armlehnen, Lenksäule, Joystick-Bedienelemente, Tasten und Rändelräder bieten ein einzigartiges Bedienerlebnis.
- Die ergonomisch konstruierte Fahrerkabine verfügt über leicht erreichbare Bedienelemente, die alle vor Ihnen angeordnet sind.
- Der M323 verfügt über eine einteilige Fahrerkabine mit zwei Sitzen für den Bediener und den Bahnsicherheitsbegleiter bei Fahrten auf Schienen.



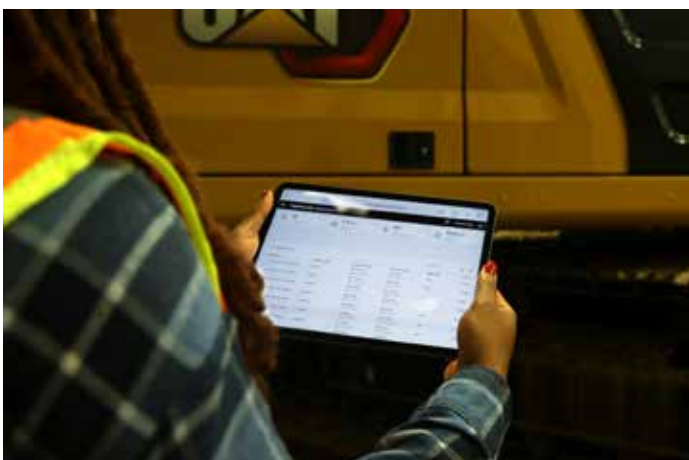
- Routinemäßige Wartungskomponenten wie Kraftstoff- und Motorölfilter sowie Zugänge für Flüssigkeiten sind vom Boden aus erreichbar.
- Das automatische Schmiersystem am Oberwagen und die geringe Anzahl an Schmierpunkten am Laufwerk tragen zur Verkürzung der Wartungszeiten bei.
- Der Axiallüfter und alle Kühler sind in einer einzigen Einheit untergebracht. Die Kühler sind leicht zu reinigen und können ohne Werkzeug entriegelt und gereinigt werden.

VIELSEITIGE LÖSUNGEN FÜR SCHIENENANWENDUNGEN

- Mit serienmäßiger Zusatzhydraulik, einschließlich Hochdruck- und Schnellwechselleitungen sowie -kreisen, können Anbaugeräte problemlos gewechselt werden, ohne dass zusätzliche Leitungen erforderlich sind.
- Der M323 ist kompatibel mit einer Vielzahl von Spezialwerkzeugen für Gleisbau, -wartung und -rückbau sowie Unterstützungs- und Transportaufgaben.
- Bis zu 20 verschiedene Hydraulikstrom- und Druckeinstellungen können gespeichert werden.



INTEGRIERTE CAT-TECHNOLOGIEN



- Mit Cat-Technologielösungen steigern Sie Ihre Produktivität und reduzieren gleichzeitig die Betriebskosten.
- VisionLink™ bietet relevante Dateneinblicke für alle Maschinen, unabhängig von der Flottengröße oder dem Maschinenhersteller.* Prüfen Sie die Maschinendaten über Ihren Desktop-Computer oder Ihr Mobilgerät, um die Verfügbarkeit zu maximieren und Ihre Ausrüstung zu optimieren. Instrumententafeln stellen Informationen wie Stunden, Kilometer, Standort, Leerlaufzeit und Kraftstoffverbrauch bereit. Treffen Sie fundierte Entscheidungen, die Kosten senken, die Wartung vereinfachen und die Sicherheit auf Ihrer Baustelle verbessern.
- Der leicht ablesbare, hochauflösende LCD-Monitor hält Sie über wichtige Maschinendaten stets auf dem Laufenden.

**Die Verfügbarkeit von Datenfeldern kann je nach Hersteller der Ausrüstung variieren.*

SICHERHEIT MERKMALE



- Der Überrollschutz (ROPS) für die Fahrer- und Zusatzkabinen wird gemäß ISO 12117-2:2008 getestet.
- Der Cat M323 erfüllt alle geltenden Sicherheitsnormen (einschließlich EN 15746:2020).
- Die e-Fence-Technologie begrenzt die Bewegungen beim Arbeiten unter Starkstromleitungen oder in der Nähe des Verkehrs.
- Die Fahrerkabine verfügt über ein elektrisches Ersatzwarnhorn, eine Notfalltaste und einen Hauptschalter für die Maschine.
- Intelligente, für Schiene und Straße angepasste Vorrichtungen wie eine Sicherheitsgurt-Warnanzeige, eine automatische Oberwagensperre und ein Sicherheitshebel tragen zur Erhöhung der Arbeitssicherheit bei.
- Dank langer Handläufe und Trittstufen mit rutschfesten Trittplatten ist der Einstieg in die Fahrerkabine einfach und sicher.
- Große Fensterflächen, Weitwinkelspiegel, eine große Dachluke, Heck- und Seitenkameras sowie leistungsstarke LED-Arbeitsscheinwerfer sorgen für hervorragende Rundumsicht.
- Der serienmäßig integrierte PIN-Code hilft, unbefugte Nutzung zu verhindern und Diebstahl zu erschweren.



- Der Cat-Motor C4.4 erfüllt die Emissionsnormen der EU-Stufe V.
 - Cat-Dieselmotoren müssen betrieben werden mit ULSD (Ultra Low Sulfur Diesel, extrem schwefelarmer Dieseldieselkraftstoff) mit einem Schwefelgehalt von 15 ppm oder weniger und sind kompatibel* mit ULSD im Gemisch mit den folgenden kohlenstoffärmeren Kraftstoffen** bis zu: 20 % Biodiesel FAME (Fatty Acid Methyl Ester, Fettsäuremethylester)*** oder 100 % erneuerbarem Diesel, HVO (Hydrogenated Vegetable Oil, hydriertes Pflanzenöl) und GTL-Kraftstoffe (Gas-to-Liquid, Kraftstoff aus Erdgas). Siehe Anleitung zur Gewährleistung einer erfolgreichen Anwendung. Wenden Sie sich an Ihren Cat-Händler oder lesen Sie "Caterpillar Machine Fluids Recommendations" (SEBU6250), um weitere Informationen zu erhalten.
 - Die Motordrehzahlautomatik reduziert unnötigen Kraftstoffverbrauch sowie die Treibhausgasemissionen, da der Motor automatisch in den Leerlauf übergeht, wenn die Maschine nicht betrieben wird.
- VisionLink zeigt die CO₂-Emissionen für die Überwachung von Ausrüstung, die jeden Tag während eines ausgewählten Datumsbereichs je nach Kraftstofftyp für den Kraftstoffverbrauch während des Betriebs gemessen werden.

**In manchen Regionen ist die Nutzung dieser alternativen Kraftstoffe nicht zulässig, auch wenn die Motoren von Caterpillar mit ihnen kompatibel sind.*

***Die Treibhausgase in den Auspuffemissionen von Kraftstoffen mit geringem Kohlenstoffgehalt entsprechen weitestgehend denen traditioneller Kraftstoffe.*

****Motoren ohne Nachbehandlungseinrichtungen sind mit höheren Mischungsverhältnissen kompatibel, und zwar bis zu 100 % Biodiesel (Informationen zur Verwendung von Mischungen mit mehr als 20 % Biodiesel erhalten Sie bei Ihrem Cat-Händler).*



MEHR ALS NUR MASCHINEN

FÜR IHREN ERFOLG GEBAUT

Wenn Sie Cat-Ausrüstung kaufen, bekommen Sie so viel mehr als nur die Maschine. Sie erhalten auch die Unterstützung eines erstklassigen Händlernetzwerks, das durch eine Reihe flexibler Lösungen, Technologien, Tools und mehr unterstützt wird.



KUNDENWERTVEREINBARUNGEN

Eine Kundenwertvereinbarung (CVA, Customer Value Agreement) von Ihrem Cat-Händler hilft Ihnen, mehr zu tun und sich weniger Sorgen zu machen. Eine CVA vereinfacht den Maschinenbesitz und die Wartung, verleiht Ihnen die Sicherheit eines fachkundigen Händlerservices und gibt Ihnen die Gewissheit, dass Sie sich auf ein effektives Gerätezustandsmanagement verlassen können.

CAT-ORIGINALERSATZTEILE

Cat-Originalersatzteile bieten ein Höchstmaß an Zuverlässigkeit und Produktivität. Bestellen Sie direkt bei Ihrem Cat-Händler oder kaufen Sie online unter parts.cat.com ein.

REPARATUROPTIONEN

Eine breite Palette von Reparaturoptionen bietet Ihnen eine Auswahl, die Ihren Anforderungen, Ihrem Budget und Ihrem Zeitplan entspricht. Jede Reparatur wird von erfahrenen Cat-Technikern durchgeführt. Sie erhalten eine intelligente Reparaturberatung, ein zeitnahes, genaues Angebot und einen Service, der Ihre Maschine schnell wieder einsatzbereit macht.

FINANZDIENSTLEISTUNGEN

Verlassen Sie sich darauf, dass Cat Financial die besten Finanzierungs- und erweiterten Schutzlösungen für Ihr Unternehmen bereitstellt. Seit mehr als 30 Jahren verhelfen wir unseren Kunden durch exzellente Finanzdienstleistungen zum Erfolg.



DOZER



KOMPAKTLADER



UMSCHLAGMASCHINEN



BAGGER



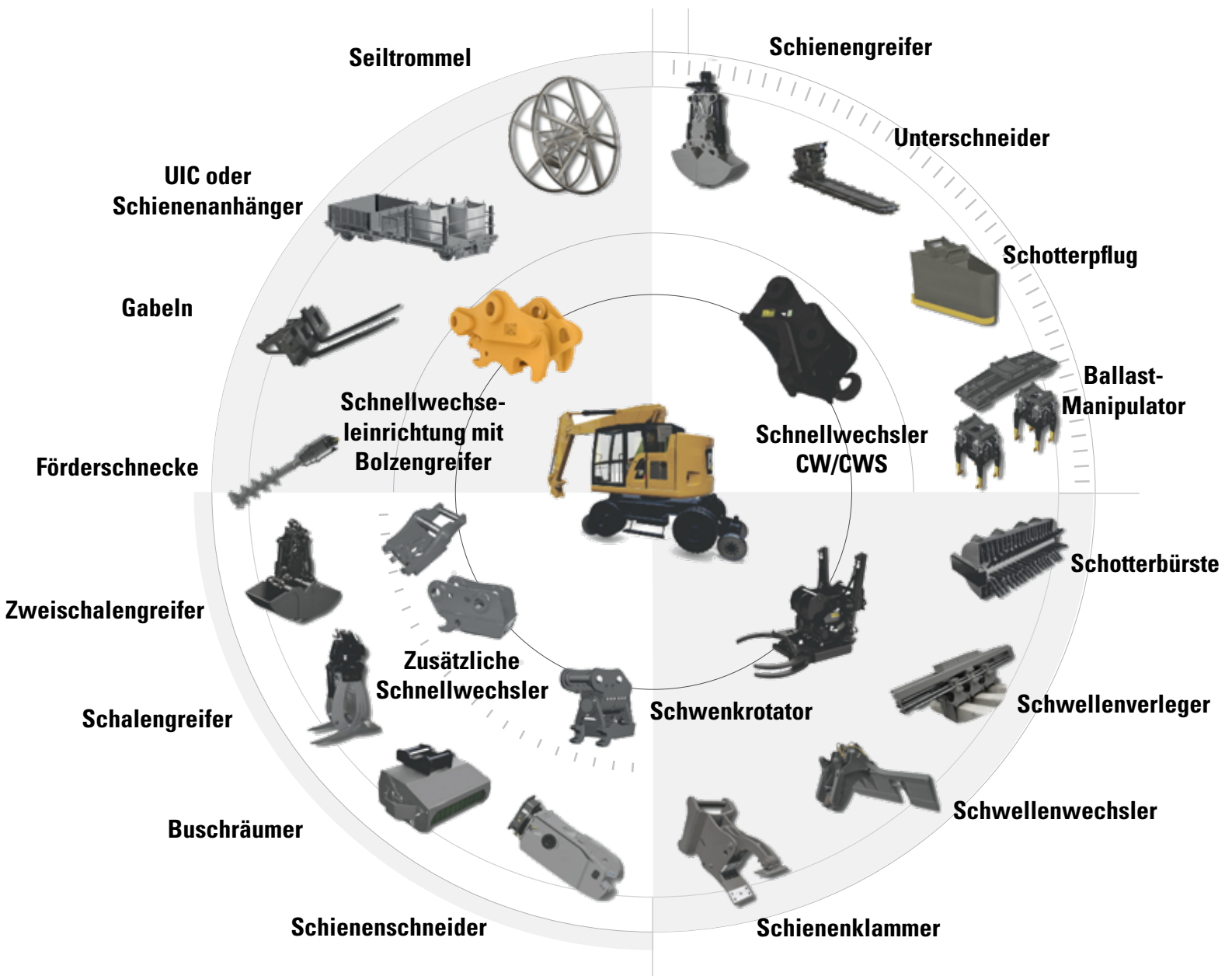
RADLADER



KETTENLADER

GESTEIGERTE PRODUKTIVITÄT UND HÖHERER GEWINN MIT ANBAUGERÄTEN

Mit einem der vielen Anbaugeräte von Cat lässt sich die Leistungsfähigkeit Ihrer Maschine problemlos noch weiter steigern. Jedes Cat-Anbaugerät bietet mehr Performance, Sicherheit und Stabilität, denn sie sind auf Gewicht und Leistung der Cat-Bagger abgestimmt. Der M323 ist mit einer ganzen Reihe von Spezialwerkzeugen für Schienenanwendungen kompatibel.



Anmerkung: Caterpillar hat Schnellwechslerlösungen, Schwenkrotatorsysteme (TRS) und Schaufeln im Angebot; schienenspezifische Arbeitsgeräte sind derzeit nicht erhältlich.

TECHNISCHE DATEN

Die vollständigen technischen Daten finden Sie unter cat.com.

MOTOR		
Motormodell	Cat® C4.4	
Emissionen	Erfüllt Emissionsnormen der Stufe V (EU).	
Motorleistung – ISO 14396	134 kW	180 hp
Motorleistung – ISO 14396 (metrisch)	183 hp (metrisch)	
Nettoleistung – ISO 9249	129 kW	174 hp
Nettoleistung – ISO 9249 (metrisch)	176 hp (metrisch)	
Bohrung	105 mm	4"
Hub	127 mm	5"
Hubraum	4,4 l	269 in ³
Geeignet für Biodiesel	Bis zu B20 ⁽¹⁾	
<ul style="list-style-type: none"> Die angegebene Nettoleistung ist die am Schwungrad verfügbare Leistung, wenn der Motor mit Gebläse, Luftfilter, CEM-Abgasnachbehandlung (Clean Emissions Module, Modul für saubere Emissionen), Drehstromgenerator und Motorlüfter, der mit einer mittleren Drehzahl läuft, ausgerüstet ist. Nenndrehzahl 1,700/min. Die angegebene Leistung wird gemäß der zum Herstellungszeitpunkt gültigen Norm ermittelt. 		
<p>⁽¹⁾ Cat-Dieselmotoren müssen betrieben werden mit ULSD (Ultra Low Sulfur Diesel, extrem schwefelarmer Dieselmotorkraftstoff) mit einem Schwefelgehalt von 15 ppm oder weniger und sind kompatibel* mit ULSD im Gemisch mit den folgenden kohlenstoffärmeren Kraftstoffen** bis zu: 20 % Biodiesel FAME (Fatty Acid Methyl Ester, Fettsäuremethylester)*** oder 100 % erneuerbarem Diesel, HVO (Hydrotreated Vegetable Oil, hydriertes Pflanzenöl) und GTL-Kraftstoffe (Gas-to-Liquid, Kraftstoff aus Erdgas). Siehe Anleitung zur Gewährleistung einer erfolgreichen Anwendung. Wenden Sie sich an Ihren Cat-Händler oder lesen Sie "Caterpillar Machine Fluids Recommendations" (SEBU6250), um weitere Informationen zu erhalten.</p> <p>* In manchen Regionen ist die Nutzung dieser alternativen Kraftstoffe nicht zulässig, auch wenn die Motoren von Caterpillar mit ihnen kompatibel sind.</p> <p>** Die Treibhausgase in den Auspuffemissionen von Kraftstoffen mit geringem Kohlenstoffgehalt entsprechen weitestgehend denen traditioneller Kraftstoffe.</p> <p>*** Motoren ohne Nachbehandlungseinrichtungen sind mit höheren Mischungsverhältnissen kompatibel, und zwar bis zu 100 % Biodiesel (für die Verwendung von Mischungen mit mehr als 20 % Biodiesel wenden Sie sich bitte an Ihren Cat-Händler).</p>		
ANTRIEB		
Höchstgeschwindigkeit – Straßenmodus	25 km/h	16 mph
Höchstgeschwindigkeit – Schienenmodus		
Mit hydrostatischem Antrieb (9A)	25 km/h	16 mph
Mit Reibantrieb (9C)	30 km/h	19 mph
HYDRAULIKSYSTEM		
Hauptsystem – max. Volumenstrom – Arbeitshydraulik	306 l/min	81 US-Gall./min
Höchstdruck – Arbeitshydraulik – Normal	35 000 kPa	5076 psi
Höchstdruck – Arbeitshydraulik – Schwerlast	37 000 kPa	5366 psi
Höchstdruck – Arbeitshydraulik – Fahrkreis	35 000 kPa	5076 psi
SCHWENKWERK		
Schwenkgeschwindigkeit*	9/min	
Max. Schwenkmoment	52 kN-m	38,400 lbf-ft
*Bei Maschinen mit CE-Kennzeichnung kann der Standardwert geringer eingestellt sein.		
EINSATZGEWICHT ²		
Minimal	29 700 kg	47,840 lb
Maximal	24 300 kg	53,572 lb
² Einsatzgewicht einschließlich vollem Kraftstofftank, Fahrer und Luftreifen. Das Gewicht hängt von der Konfiguration ab.		

FÜLLMENGEN		
Kraftstofftankinhalt	240 l	63,4 Gall.
DEF-Tank (Diesel Exhaust Fluid, Abgasreinigungsflüssigkeit)	19 l	5,0 Gall.
Kühlsystem	30 l	7,9 Gall.
Hydrauliktank	116 l	30,6 Gall.
Hydrauliksystem (einschließlich Tank)	270 l	71,3 Gall.
SCHIENENANTRIEBSSTRANG		
9A		
Schienenrad (UIC-Profil)	Ø632 mm	24,9'
Spurweite (UIC)	1435 mm	4,7'
9C		
Schienenrad (UIC-Profil)	Ø460 mm	18,1'
Spurweite (UIC)	1435 mm	4,7'
LAUFWERK		
Bodenfreiheit über Straße (mit hydraulischen Tritten)	437 mm	1,4'
Bodenfreiheit über Schiene (9A) (mit hydraulischen Tritten)	637 mm	2,1'
Bodenfreiheit über Schiene (9C) (mit hydraulischen Tritten)	437 mm	1,4'
ARBEITSBEREICHE UND -KRÄFTE ³		
Ausleger	Verstellausleger 5,2 m (17'1")	
Stiel	2,0 m (6'7")	
9A		
Maximale Einsteckhöhe	8741 mm	28,7'
Maximale Grabtiefe	3247 mm	10,7'
Maximale Reichweite auf Standebene	7345 mm	24,1'
9C		
Maximale Einsteckhöhe	8741 mm	28,7'
Maximale Grabtiefe	3247 mm	10,7'
Maximale Reichweite auf Standebene	7345 mm	18,1'
Losbrechkraft (ISO)	117 kN	26,303 lbf
Reißkraft (ISO)	83 kN	18,659 lbf
³ Bereichswerte gelten mit Zwillingsluftreifen (10,00-20). Bereichswerte am Stielende.		
KLIMAAANLAGE		
Das Klimaanlage system dieser Maschine enthält das fluoridierte Treibhausgas R134a oder R1234yf als Kältemittel. Zur Identifizierung des Gases siehe Etikett oder Bedienungsanleitung.		
– Wenn das System mit R134a (Erderwärmungspotenzial = 1430) befüllt ist, enthält es 0,8 kg (1,8 lb) Kältemittel, was einem CO ₂ -Äquivalent von 1,144 Tonnen (1,261 US-Tonnen) entspricht.		
– Wenn das System mit R1234yf (Erderwärmungspotenzial = 0,5) befüllt ist, enthält es 0,8 kg (1,8 lb) Kältemittel, was einem CO ₂ -Äquivalent von 0,0004 Tonnen (0,0004 US-Tonnen) entspricht.		

STANDARD- UND SONDERAUSRÜSTUNG

Die Standard- und Sonderausrüstung kann variieren. Weitere Informationen erhalten Sie bei Ihrem Cat®-Händler.

AUSLEGER UND STIEL	STANDARD	OPTIONAL
Verstellausleger 5,2 m (17'1")	•	
Stiel 2,0 m (6'7")	•	
ELEKTRISCHE ANLAGE	STANDARD	OPTIONAL
LED-Scheinwerfer an Ausleger und Fahrerkabine	•	
LED-Leuchten an Fahrgestell (links, rechts) und Kontergewicht	•	
Programmierbare LED-Arbeitsscheinwerfer mit Ausschaltverzögerung	•	
Fahrscheinwerfer und Kontrollleuchten, vorn und hinten	•	
Wartungsfreie Batterien	•	
Zentraler Haupttrennschalter	•	
Elektrische Betankungspumpe		•
FAHRERKABINE	STANDARD	OPTIONAL
Schallgedämpfte ROPS-Fahrerkabine	•	
Schlüssellose Starttasten-Motorsteuerung	•	
Höhenverstellbare Konsole, stufenlos ohne Werkzeug	•	
Hochauflösender 254-mm-LCD-Touchscreen-Monitor (10")	•	
MOTOR-	STANDARD	OPTIONAL
Cat®-Dieselmotor C4.4	•	
Elektrische Kraftstoffentlüftungspumpe	•	
Kühlleistung bei hoher Umgebungstemperatur bis 52°C (125°F)	•	
Kaltstartfähigkeit bis -18 °C (0 °F)	•	
Luftfilter mit zwei Einsätzen und integriertem Vorreiniger	•	
HYDRAULIKSYSTEM	STANDARD	OPTIONAL
Ansprechempfindlichkeits-Verstellung der Hydraulik	•	
Schwenkkreis mit eigener Pumpe	•	
Für bis zu 20 Anbaugeräte programmierbarer Volumenstrom und Druck	•	
Biologisch abbaubares Hydrauliköl Panolin		•
Hochdruckkreis-Regelventil	•	
Schwerlasthubmodus	•	
Mitteldruck-Zusatzkreis (uni-/bidirektionaler Mitteldruckfluss)	•	
Hochdruckzusatzkreis-Auslegerleitungen	•	
Ablassleitung 1/2"		•
Rückführleitung mit geringem Gegendruck 1"		•

SICHERHEIT	STANDARD	OPTIONAL
Rückfahrkamera	•	
Heckkamera und Seitenkamera rechts	•	
360°-Sicht		•
Weitwinkelspiegel	•	
Fahralarm		•
Signal-/Warnhorn		•
Rundumleuchte an Fahrerkabine und Fahrgestell		•
Sperrhebel für alle Funktionen	•	
Vom Boden aus zugänglicher zusätzlicher Motorabstellschalter in der Fahrerkabine	•	
Rutschhemmende Trittbleche und versenkte Schrauben auf Wartungsplattform	•	
Inspektionsbeleuchtung		•
Safe Energy Control System (ECS)	•	
TECHNOLOGIE	STANDARD	OPTIONAL
VisionLink™	•	
Software-Updates/Fehlersuche per Fernzugriff	•	
LAUFWERK UND AUFBAU	STANDARD	OPTIONAL
Kontergewicht für Langheck		•
Kontergewicht für Kurzheck		•
Abnehmbares Kontergewicht für Straßenzulassung		•
Hydrostatischer Antrieb (9A)		•
Reibantrieb (9C)		•
Zweiwege-Antrieb (9A & 9C)		•
Doppel- oder Einzelreifen für 9A- und 9C-Antrieb	•	•
Steinschutz für Schienenräder		•
Zugkupplung (manuell oder automatisch)		•
Schienenkupplung		•
Abschleppstange für den Schienenbetrieb		•
Anschlagpunkte	•	
Zurrösen	•	
1M-Spurweiten-Kit		•

Nähere Informationen zu Cat-Produkten, Serviceleistungen der Händler und Industrielösungen finden Sie auf unserer Website www.cat.com.

Änderungen der Werkstoffe und technischen Daten ohne vorherige Ankündigung vorbehalten. Die auf den Fotos abgebildeten Maschinen verfügen unter Umständen über zusätzliche Ausstattungsmerkmale. Ihr Cat-Händler informiert Sie gern über lieferbare Sonderausrüstung.

© 2026 Caterpillar. Alle Rechte vorbehalten. CAT, CATERPILLAR, LET'S DO THE WORK, VisionLink, die entsprechenden Logos, "Caterpillar Corporate Yellow", die Handelszeichen "Power Edge" und Cat "Modern Hex" sowie die hierin verwendeten Unternehmens- und Produktidentitäten sind Markenzeichen von Caterpillar Inc. und dürfen nicht ohne Genehmigung verwendet werden.

www.cat.com www.caterpillar.com

AGXQ4569-00 (02-2026)
(Europe)

