



Cat® 285 XE

KOMPAKT BANDLASTARE

EGENSKAPER:

Cat® 285 XE kompakt bandlastare ger med sin vertikallift längre räckvidd och högre lyfthöjd för snabb och lätt lastning på en truck. Dess tvärbalk (E-balk) är standardutrustning och två hastigheter ger överlägsen dragkraft, bärighet och stabilitet för arbete i en rad olika tillämpningar och markförhållanden. 285 XE har följande fördelar:

- **Den uppdaterade förarplatsen** ger ett större utrymme och i kombination med ytterligare sätesdämpning kan förare i alla storlekar använda 285 XE. **Tätad, trycksatt hytt** finns som tillval och ger föraren en ren och tyst arbetsplats med utmärkt ventilation tack vare optimalt placerade luftintag i hytten.
- **Förarstolen är utrustad med högt ryggstöd, uppvärmning och luftfjädring** och har sätesmonterade justerbara joystickreglage som gör D3-serien industriledande när det gäller förarkomfort.
- **Högpresterande drivlina** med två körhastigheter är standardutrustning och kombineras med tillval som det hastighetsberoende lastarmsfjädringssystemet för arbete i ojämn terräng, med bättre fasthållande av lasten, högre produktivitet och bättre förarkomfort.
- **XE-hydraulsystemet** har det högsta flödet och det högsta trycket i Cat-serien av kompakta bandlastare och levererar branschledande hydrauliska hästkrafter för effektiv drift av även de mest effektkrävande redskapen.
- **Många hästkrafter och motor med högt vridmoment** med elektroniskt styrd Cat® C3.6TA-motor (turboladdning och efterkylning) som uppfyller emissionsnormerna i U.S. EPA Tier 4 Final och EU steg V och samtidigt ger maximal effekt i ett brett varvtalsintervall med högt vridmoment för ännu bättre prestanda, oavsett tillämpning.
- **Tvärbalksunderrede (E-bar) och två hastigheter som standard.** Tvärbalksunderredet (CTL) som standard tar vara på Caterpillars tidigare modeller och ledarskap och ger dig en hybridlösning för underredet. Den har fördelarna med ett underrede med styv utformning när du lyfter tung last eller när du använder tunga redskap som frontröjare, schaktblad eller vägghvel, samtidigt som den har fördelarna med en pendlande underredesutformning när du ska köra i terräng eller stöter på hinder.
- **Maximera maskinens kapacitet och kontroll med avancerade joystickreglage och avancerad pekskärm.** Den 20,3 cm (8 tum) stora avancerade pekskärmen ger dig de senaste funktionerna och reglagen, som inbyggd radio, Bluetooth®-anslutning, flera kameravyer (sidovy) och har stöd för 32 valbara språk. De avancerade joystickreglagen ger oöverträffad kontroll över maskinens funktioner och inställningar på displayen, utan att förarna behöver flytta händerna från reglagen. Det inkluderar bland annat en joystickstyrd pekskärm, radiovolym upp/ned/ljud av, aktivering av krypkörning, krypkörning på/av, öka/sänk kryphastigheten, aktivering av tillbehörsreglage med en knapp och extra knappar för styrning av komplicerade redskapsfunktioner.
- **Tillval för extramontering bak** ger dig hydrauliska ventiler och ledningar som kan driva hydromekaniska redskap som fästs bak på maskinen, till exempel bakre ytrivare, vinsch och så vidare.
- **Åtkomst från marknivå** till alla punkter för daglig service och underhållsrutiner bidrar till att minska maskinens stilleståndstid och bidrar till högre produktivitet.
- **Det breda spektrumet av prestandaanpassade Cat-arbetsredskap** gör Cats kompakta bandlastare till den mest mångsidiga maskinen på arbetsplatsen.

Specifikationer

Motor

Motormodell	US EPA Tier 4 Final/ EU steg V, Cat C3.6TA (turboladdning och efterkylning)	
Maximal bruttoeffekt ISO 14396:2002 (vid 2 200 RPM) – med redskap för högt flöde anslutet	100 kW	134,1 hp
Bruttoeffekt SAE J1995:2014	91 kW	121 hp
Nettoeffekt SAE 1349:2011	90 kW	121 hp
Nettoeffekt ISO 9249:2007	89 kW	120 hp
Högsta vridmoment vid 1 500 rpm SAE J1995:2014	551 N·m	406 lbf·ft
Förskjutning	3,6 l	220 in ³
Slaglängd	120 mm	4,7 tum
Borrhål	98 mm	3,9 tum

- Angiven effekt testas enligt specificerad standard vid tiden för tillverkningen.
- Angiven nettoeffekt är den effekt som är tillgänglig vid svänghjulet när motorn är utrustad med fläkt med lägsta varvtal, luftintagssystem, avgassystem och generator.

Vikter*

Driftvikt	6 200 kg	13 669 lb
*Arbetsvikt, driftspecifikationer och mått förutsätter en förare som väger 75 kg (165 lb), alla vätskor, två hastigheter, 2 188 mm (86 tum) skopa med låg profil, band 400 mm (15,7 tum), ledarhjul med dubbla flänsar/bakre ledarhjul med en fläns, XE-hydraulik, sluten hytt med glasörr, sidofönster, värmare, mekaniskt fjädrande förarstol, avancerad display, 1 000 CCA-batteri, inga tillvalsmotivikter och manuellt redskapsfäste (om inte annat anges).		

Drivlina

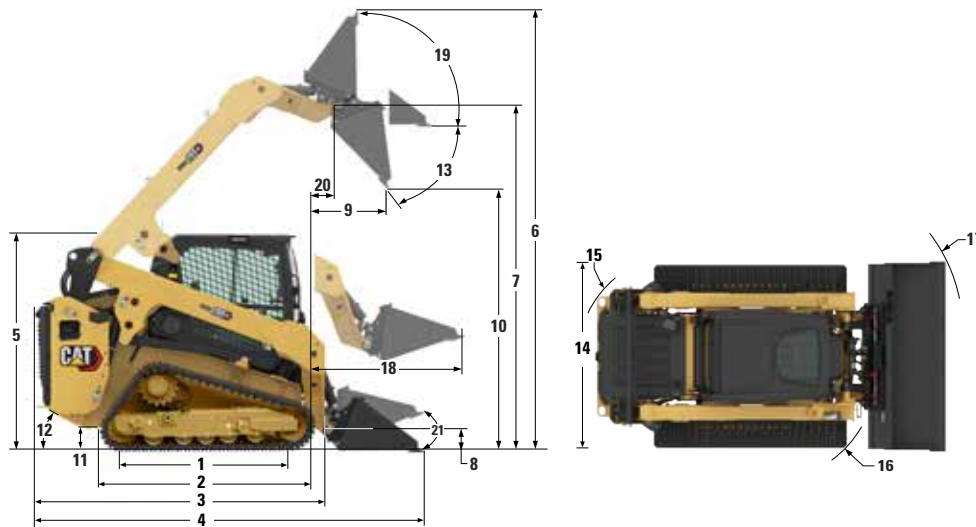
Transportfart (framåt eller bakåt)		
Enväxlad	7,8 km/h	4,8 mph
Tvåväxlad	12,4 km/h	7,7 mph

Hytt

Skyddsstruktur mot vältning (ROPS)	ISO 3471:2008
Skyddsstruktur mot fallande föremål (FOPS)	ISO 3449:2005 nivå I ISO 3449:2005 nivå II (tillval)



285 XE kompakt bandlastare



Mått*

1	Bandlängd på marken	1 830 mm	72,0 tum	12	Bakre frigångsvinkel	26°	
2	Total bandlängd	2 170 mm	85,8 tum	13	Maximal tömningsvinkel	40,5°	
3	Längd utan skopa	3 360 mm	132,3 tum	14	Fordonsbredd (400 mm/15,7 tum band)	2 028 mm	79,8 tum
4	Längd med skopan på marken	3 998 mm	157,4 tum		Fordonsbredd (band 450 mm/17,7 tum)	2 078 mm	81,8 tum
5	Höjd till hyttens överkant	2 230 mm	87,8 tum	15	Vändradie från mittpunkt till bakparti	1 887 mm 74,3 tum	
6	Maximal totalhöjd	4 520 mm	178,0 tum	16	Vändradie från mittpunkt till redskapsfäste	1 578 mm 62,1 tum	
7	Skopinfästningshöjd vid max. lyft	3 724 mm	146,6 tum	17	Vändradie från mittpunkt – skopa (tillbakatiltad)	2 400 mm 94,5 tum	
8	Skopinfästningshöjd i bärläge	209 mm	8,2 tum	18	Maximal räckvidd med armar parallella med marken	1 285 mm 50,6 tum	
9	Räckvidd vid max. lyft och tömning	882 mm	34,7 tum	19	Tillbakatiltningsvinkel vid max. lyft	89°	
10	Frigång vid max. lyft och tömning	3 039 mm	119,6 tum	20	Skopinfästningsräckvidd vid max. lyft	875 mm	34,4 tum
11	Markfrigång	280 mm	11,0 tum	21	Bakåtlutningsvinkel (marknivå)	27,2°	

Volymuppgifter för service

Kylsystem	17,5 l	4,6 gal
Motorns vevhus	9,0 l	2,4 gal
Bränsletank	136,1 l	36,0 gal
Hydrauliskt system	41,0 l	10,8 gal
Hydraultank	26 l	6,9 gal
Tank för dieselavgasvätska (DEF)	11,0 l	2,9 gal
Externa bränsletankar (tillval) (utöver standardbränsletank)	85,4 l	22,6 gal

Hydrauliskt system

Hydraulflöde – standard:		
Hydrauliskt tryck för lastare	24 130 kPa	3 500 psi
Hydrauliskt flöde för lastare	86 l/min	23 gal/min
Hydrauleffekt (beräknad)	34,6 kW	46,4 hk
Hydraulflöde – XPS* med högt flöde:		
Hydrauliskt tryck för lastare	28 000 kPa	4 061 psi
Hydrauliskt flöde för lastare	129 l/min	34 gal/min
Hydrauleffekt (beräknad)	60,2 kW	80,7 hk
Hydraulflöde – XE† med högt flöde:		
Hydrauliskt tryck för lastare	31 000 kPa	4 496 psi
Hydrauliskt flöde för lastare	150 l/min	40 gal/min
Hydrauleffekt (beräknad)	77,5 kW	103,9 hk

†När maskinen är utrustad med redskap i Cat 400-serien.

*När maskinen är utrustad med redskap i Cat 300-serien.

Driftspecifikationer*

Sluten hytt:			
Arbetsvikt	6 200 kg	13 669 lb	
Tipplast	5 868 kg	12 915 lb	
Nominell driftkapacitet (ROC) (35 %)	2 050 kg	4 520 lb	
Nominell driftkapacitet (50 %)	2 929 kg	6 457 lb	
Markkontaktyta (band 400 mm/15,7 tum)	1,56 m ²	2 421 tum ²	
Markkontaktyta (band 450 mm/17,7 tum)	1,76 m ²	2 724 tum ²	
Marktryck (band 400 mm/15,7 tum)	38,9 kPa	5,6 psi	
Marktryck (band 450 mm/17,7 tum)	34,7 kPa	5,0 psi	
Motvikter väger ytterligare:			
Arbetsvikt	+194 kg	+428 lb	
Tipplast	+384 kg	+847 lb	
Nominell driftkapacitet (35 %)	+134 kg	+296 lb	
Nominell driftkapacitet (50 %)	+192 kg	+423 lb	
Brytkraft, tiltcylinder	6 314 kg	13 920 lb	
Brytkraft, tiltcylinder	3 960 kg	8 730 lb	

Följande information gäller för maskinen vid tidpunkten för sluttillverkning, konfigurerad för försäljning i de regioner som omfattas av det här dokumentet. Innehållet i den här deklARATIONEN gäller från och med utfärdandet. Innehåll relaterat till maskinens funktioner och specifikationer kan dock komma att ändras utan föregående meddelande. Ytterligare information finns i maskinens drifts- och underhållshandbok.

Mer information om hållbarhet i praktiken och våra framsteg finns på <https://www.caterpillar.com/en/company/sustainability>.

Motor

- Cat® C3.6TA (turboladdning och efterkylning) uppfyller emissionsnormerna enligt U.S. EPA Tier 4 Final och EU steg V.
 - Cat®-dieselmotorer ska använda ULSD (dieselbränsle med ultralåg svavelhalt på maximalt 15 ppm svavel eller mindre) eller ULSD blandat med följande bränslen** med lägre kolintensitet, upp till:
 - ✓ 20 % biodiesel FAME (fetttsyrametylestrar)*
 - ✓ 100 % förnybar diesel, HVO-bränsle (vätebehandlad vegetabilisk olja) och GTL-bränsle (gas till vätska)
- Se riktlinjerna. Kontakta Cat-återförsäljaren eller "Caterpillar Machine Fluids Recommendations" (SEBU6250) för mer information.
- *Motorer utan någon enhet för efterbehandling kan använda högre blandningar med upp till 100 % biodiesel (kontakta en Cat-återförsäljare om du vill använda högre blandningar än 20 % biodiesel).
- **Utsläppen av växthusgaser från avgasröret med bränslen med lägre kolintensitet är i stort sett desamma som för traditionella bränslen.

Luftkonditioneringssystem

- Luftkonditioneringssystemet i den här maskinen innehåller kylmedlet R134a eller R1234yf med fluorerade växthusgaser (Europa). Se märkningen eller handboken för att identifiera gaskylmedlet. Om maskinen är utrustad med R134a (faktor för global uppvärmningspotential = 1,430), innehåller systemet 0,85 kg (1,87 lbs) kylmedel, vilket motsvarar 1,216 ton CO₂. Om maskinen är utrustad med R1234yf (faktor för global uppvärmningspotential = 0,501), innehåller systemet 0,85 kg (1,87 lbs) kylmedel, vilket motsvarar 0,00043 ton CO₂.

Färg

- Högsta tillåtna koncentration av följande tungmetaller i färg (mätt i ppm):
 - Barium < 0,01 %
 - Kadmium < 0,01 %
 - Krom < 0,01 %
 - Bly < 0,01 %

Ljudprestanda

Ljudtrycknivå vid förarplats* 82 dB(A) – ISO 6396:2008

Utvändig ljudeffektnivå** 105 dB(A) – ISO6395:2008

- Skyddsstruktur för hytten (ROPS) är standard i Nordamerika och Europa.
 - * Angiven dynamisk ljudnivå för föraren enligt ISO 6395:2008. Mätningarna utfördes med hyttörrarna och hyttfönstren stängda och vid 70 % av maximalt varvtal av motorns kylfläkt. Ljudnivån kan variera vid olika hastigheter på motorkylfläkten.
 - ** Den angivna ljudeffektnivån för CE- och UKCA-märkta konfigurationer uppmätt enligt de testprocedurer och förhållanden som specificeras i EU-direktivet 2000/14/EG enligt tillägg i 2005/88/EG och brittiska Noise Regulation 2001 No. 1701.

Oljor och vätskor

- Kylvätskor med etylenglykol fylls på i Caterpillar-fabriken. Cat frostskyddsmedel/kylarvätska för dieselmotorer (DEAC) och Cat kylarvätska med förlängd livslängd (ELC) kan återvinnas. Prata med din Cat-återförsäljare för mer information.
- Cat BIO HYDO™ Advanced är en biologiskt nedbrytbar hydraulolja med EU:s miljömärke.
- Ytterligare vätskor kommer sannolikt att förekomma – se drifts- och underhållshandboken eller tillämpnings- och installationsguiden för fullständiga vätskerekommendationer och underhållsintervall.

Tillbehör och teknik

- Följande funktioner och teknik kan bidra till bränslesparingar och/eller minskade koldioxidutsläpp. Funktionerna kan variera. Kontakta Cat-återförsäljaren om du vill ha mer information.
 - Långtidsverkande kylvätska och hydraulolja med lång livslängd ger längre underhållsintervaller och bidrar till en mindre vätskeförbrukning
 - Booster produktiviteten med Cat-tekniker som arbetsredskapspositionering, återgång till grävlagre och Cat Smart-redskap
 - Spara bränsleförbrukningen med effektiva funktioner som fotgas och kylsystemets automatfläkt
 - Fjärrövervakning av maskinen med inbyggd Product Link telematics

Återvinning

- Materialen i maskinerna kategoriseras nedan med ungefärlig viktprocent. Följande värden kan variera med produktkonfigurationen.

Materialtyp	Viktprocent
Stål	60,78 %
Gummi	18,53 %
Järn	9,53 %
Ickejärnmetall	2,72 %
Vätska	1,64 %
Plast	1,56 %
Övrigt	1,51 %
Okategoriserat	1,20 %
Blandade metaller	1,07 %
Blandad metall och icke-metall	0,99 %
Bly (batterier)	0,47 %
Blandad icke-metall	0,00 %
Totalt	100,00 %

- En maskin med högre återvinningsgrad innebär mer effektiv användning av värdefulla naturresurser och ger ett bättre kretslösläge. Enligt ISO 16714:2008 (Jordförflyttningmaskiner – Återvinning och återanvändning – Terminologi och beräkningsmetod), återvinningsgrad definieras som procent av massa (massfraktion i procent) av den nya maskinen som kan återvinnas, återanvändas eller både och.

Alla delar i materiallistan utvärderas först efter komponenttyp baserat på listan i ISO 16714:2008 och Japan CEMA (Construction Equipment Manufacturers Association). Återstående delar utvärderas för återvinning baserat på materialtyp.

Följande värden kan variera med produktkonfigurationen.

Återvinningsgrad – 96 %

Uppgifterna ovan baseras på den produktkonfiguration som tillhandahålls av den enskilda produktgruppen.

285 XE kompakt bandlastare

TILLBEHÖR

Få mer från din maskin med Cat-tillbehör Välj ur ett brett urval och anpassa din maskin efter olika uppgifter och förhållanden.

- Jordborrar
- Grävaggregat
- Balgripar
- Balspett
- Blad: hyvling, box, vinkel och schaktning
- Borstar (vinklingsbara, uppsamling, universal)
- Slaghackor
- Skopor
- Asfaltfräsar
- Kompaktorer
- Gaffelpets och stativ
- Hammare
- Materialhanteringsarm
- Frontröjare
- Plantskolegaffel
- Rensskopor, gripar, landskapstillbehör och Power Box-raka
- Saxar
- Snöslungor
- Snöplogar
- Snöplogar
- Snövingar
- Stubbfräsar
- Jordfräsar
- Kedjegrävare
- Hjulsågar
- Smart-grävaggregat
- Smart-schaktblad med Assist
- Smart-väghyvlar med Assist



OBLIGATORISK UTRUSTNING

- Redskapsfäste: manuellt eller hydrauliskt
- Självlysande säkerhetsbälte: 50 eller 75 mm (2 eller 3 in) eller trepunktsbälte
- Gummiband med stålslag – 400 mm (15,7 tum) blockmönster, 450 mm (17,7 tum) blockmönster, 450 mm (17,7 tum) ribbor
- Ledarhjul med dubbla flänsar/bakre ledarhjul med en fläns eller ledarhjul/bakre ledarhjul med tre flänsar

PRESTANDAPAKET

- Prestandapakets HP5: *XE-hydraulik*
- Prestandapakets HP6: *XE-hydraulik, klar för bakre extraredskap*

KOMFORTPAKET

- Sluten hytt med värme och luftkonditionering: *sidorutor, mugghållare, mobilficka, val av säte (högt ryggstöd/uppvärmning, luftfjädring eller högt ryggstöd/ventilerat och uppvärmt med luftfjädring) och val av dörr (glas eller polykarbonatplast).*

TEKNIKPAKET

- TF – *Avancerad pekskärm, avancerade joystickreglage, startknapp, X-monterad mobilhållare och backkamera.*
- T5 – *T4 + 2 ytterligare sidomonterade kameror.*

RADIO

- Radio, *ingen* – *för maskiner med öppet tak och länder där Bluetooth® inte får användas.*
- Inbyggd AM-/FM-radio med Bluetooth.
Inklusive USB-port, 3,5 mm AUX-ingång och Bluetooth-mikrofon. Endast för användning med sluten hytt. Tillgänglighet är beroende på land.
- Inbyggd DAB+/-AM-/FM-radio med Bluetooth.
Inklusive USB-port, 3,5 mm AUX-ingång och Bluetooth-mikrofon. Endast för användning med sluten hytt. Tillgänglighet är beroende på land.

PRODUCT LINK™

- Product Link™ Basic series PL243
- Product Link Elite series PLE643

KYLFLÄKT

- Behovsstyrd variabel hydraulisk kylfläkt
- Behovsstyrd variabel hydraulisk kylfläkt med automatisk och manuell rensningscykel

SKYDD- OCH TÄTNINGSPAKET

- HD1 – Mellanpaket för skydd och tätning* (regnskydd för motorluftinlopp, främre tätning på hyttens sidor, åtkomstlucka för hydraulikpåfyllning, sidotätning på hyttens sidor, låsbar tanklucka och skydd för tiltcylindern).
- LM1 – Mellanpaket för marknivåunderhåll och tätning* (HD1 + turboskydd, avskärmat avgasrör, dieselpartikelfilter (DPF)/avskämning av emissionskomponenter, lampskydd, skydd för snabbkopplingar, skydd för hydraulledningar (under steg), extra hydraulikanslutningar som skruvas på plats och förrenare till luftinlopp.)
- LM2 – Mest omfattande paket för marknivåunderhåll och tätning* (HD1 + ökad bränslekapacitet (220 l/58 gal), turboskydd, avskärmat avgasrör, DPF/avskämning av emissionskomponenter, lampskydd, skydd för snabbkopplingar, skydd för hydraulledningar (under steg), extra hydraulikanslutningar som skruvas på plats och förrenare till luftinlopp.)

*Viss utrustning kan variera beroende på region.

285 XE kompakt bandlastare

STANDARDUTRUSTNING

ELSYSTEM

- Arbetsredskapets elkablage
- Högkapacitetsbatteri
- Batterifrånkoppling med spärrfunktion
- 12 V-elsystem
- 100 A generator
- LED-arbetsbelysning
- Automatiska backlampor
- Bakbelysta reglage
- Invändig LED-belysning
- Backlarm
- Eluttag, varningsljus
- Yttre ledljus

ÖFÖRARMILJÖ

- LCD-skärm i fullfärg: *Krypkörningskontroll, justering av körrespons, justering av redskapsrespons, effektprioritering, språkval (32 språk), stöldskydd och övervakning, underhållsschema och påminnelser, övervakning av händelser och diagnostikkoder, inställning av datum/tid/enheter/ljusstyrka och smarta tekniker som används med kompatibla smarta redskap*
- Varningsindikatorer för föraren: *igensatt luftfilter, generatorutseffekt, armstöd höjt/föraren ej på plats, temperatur på motorkylvätska, motorns oljetryck, aktivering av glödstift, igensatt hydraulfilter, hydrauloljetemperatur, parkeringsbroms ansatt, motoremissionssystem (om tillämpligt)*
- Mätare: *Bränslenivå, timglas, hydraulsystemtemperatur, batterispänning, varvräknare*
- Infällbart ergonomiskt profilerat armstöd
- Spärr som aktiveras när föraren lämnar sin plats eller armstödet höjs: *det hydrauliska systemet stängs av, den hydrostatiska transmissionen stängs av, parkeringsbromsen sätts an*
- Uppfällbar hytt med ROPS-skydd
- FOPS-skydd, nivå I
- Tak- och bakfönster
- Golvmatta
- Takklädsel
- Invändig spegel
- Signalhorn
- Handgas (vred), elektronisk
- Sättesmonterade joystickreglage
- Mobilficka
- Mugghållare
- 12 V-uttag
- Fotvarvtalsreglage

HYDRAULIK

- Valbart kontrollmönster – ISO eller H
- Elektrohydrauliska redskapsreglage
- Elektrohydraulisk hydrostatisk transmissionsreglering
- Skydd för varvtalsgivaren
- Kraftiga snabbkopplingar med platta sidor och integrerad tryckavlastning och kåpdränering
- Synglas för hydrauloljenivå

DRIVLINA

- Cat C3.6TA, turbodieselmotor med efterkyllning som uppfyller emissionsnormerna enligt Tier 4 Final och steg V:
 - Starthjälp med glödstift
 - Vätskekyld med direktinsprutning
- Frostskyddsmedel med extra livslängd (–37 °C, –34 °F)
- Luftrenare, dubbla element, radaltätning
- Portar för planerad oljeprovtagning (S-O-SSM), motorolja och hydraulolja
- Ekologisk avtappning – kylvätska
- Synglas för kylvätskenivå
- Expansionskärl för kylare
- Filter, patrontyp, hydrauliska
- Filter, patrontyp, hydraulisk retur
- Filter, kanistertyp, motorolja
- Filter, bränsle- och vattenavskiljarfilter av kanistertyp
- Kylare/hydraulolja
- Kylare (sida-vid-sida)
- Fjäderansatta parkeringsbromsar med hydraulisk frigöring
- Hydrostatisk transmission
- Låsbart tanklock
- Hydraulisk automatkyllfläkt
- Automatisk tomgång

UNDERREDE

- Tvärbalksupphängning
- Två körhastigheter
- Inbyggda förankringspunkter på bandramen (4)

RAM

- Maskinens förankringspunkter (9)
- Avtagbara paneler för rengöring av maskinens maskinram
- Stöd, lyftarm
- Svetsade bakre och främre stötfångare i stål
- Bränslepåfyllning, höger sida

ÖVRIGT

- Extrahydraulik, kontinuerligt flöde
- Telematik, Product Link, mobilnät
- Motorhuv i stål med utbytbara lameller
- Motorhuv – låsbar
- Arbetsredskapsfäste
- Cat ToughGuardTM-slang

TILLVALSUTRUSTNING

- Externa motvikter
- Varningsljus, LED
- Hydraulolja, för kall väderlek
- Lyftöglor, 4-punkts
- Lackering, specialanpassad
- Hastighetsberoende lastarmsfjädring
- Bluetooth-nyckel
- Vägledning för redskapsslang
- Korrosionsskyddande beläggning

285 XE kompakt bandlastare

Utförlig information om Cats produkter, återförsäljarservice och branschlösningar finns på vår webbplats www.cat.com

© 2025 Caterpillar
Alla rättigheter förbehålles

Material och specifikationer kan ändras utan föregående meddelande. Maskinerna som visas på bilderna kan vara försedda med extrautrustning. Kontakta Cat-återförsäljaren beträffande tillgängliga alternativ.

CAT, CATERPILLAR, LET'S DO THE WORK, VisionLink™, deras respektive logotyper, "Caterpillar Corporate Yellow", "Power Edge" och Cat "Modern Hex", såväl som företagets och produkternas identitet i detta dokument, är varumärken som tillhör Caterpillar och får inte användas utan medgivande.

AWHQ8492-01 (10-2025)
Ersätter AWHQ8492-00
Versionsnummer: 05A
(N Am, EU, Chile, Turkey,
Colombia, S Korea)

