

2026 131

# CAT<sup>®</sup> CLUB



COVER MODEL: **Articulated Truck 725**

CUSTOMER REPORTS **株式会社藤坂**

世界最大級ホイールローダの真価

## 巨軀を操る誇り。

**CAT<sup>®</sup>**

# From the World

## Athens

アテネ



## 欧州最大規模の都市再生計画を支える、Cat® Rental Store 未来都市を築き、アテネを変える

ギリシャで進行中の大規模な再開発プロジェクト「The Ellinikon」において、Catディーラーが運営するレンタルストアが重要な役割を果たしている。その貢献度はどのようなものだろうか。

ギリシャの首都・アテネの中心で進行しているヨーロッパ最大級の都市再生プロジェクト「The Ellinikon」は、旧空港跡地に新たな息吹を吹き込み、活気ある持続可能な沿岸都市へと変貌させている。住宅街、広大な公園、商業地区、文化施設を備えたその姿は、まさに未来の都市モデルと言っている。このプロジェクトを力強く推進しているのが、CatディーラーのEltrak社である。

「当社は、レンタル部門を通じて多種多様なCat製品や発電機を提供し、プロジェクトを支える重要な役割を果たしています」と、Eltrak社のレンタル部門マネージャー Alexis Loulopoulos氏は語る。「『The

Ellinikon』は、その規模と複雑さにおいて、ギリシャ屈指の野心的な開発プロジェクトとされています」

### リソースの有効活用が 未来を拓く

Eltrak社が、「The Ellinikon」プロジェクトのSDGs(持続可能な開発目標)に大きく貢献している点の一つに、リソースの効率的な活用がある。機械をレンタルすることは過剰生産を抑制し、遊休機械を最小限に抑え、サーキュラーエコノミー(循環型経済)の理念にも合致する。施工業者は必要ときに必要な機械だけを使用でき、使われない

製品への投資を避けられる。その結果、温室効果ガスの排出量の削減、廃棄物の抑制、さらに効率的な施工ワークフローが実現する。これはまさに、賢明なリソース活用が持続可能な開発を後押しする好例である。

Eltrak社のレンタル製品には、最新の低燃費・低排出モデルが揃っており、その一つひとつが高性能と環境配慮の両立を追求するキャタピラーの技術革新への取り組みを体現している。

「VisionLink™やCat Gradeといったテクノロジーのおかげで、作業効率と精度が大幅に向上しました」とAlexis氏は語る。「それらのメリットを最大限に引き出すた

め、当社ではオペレータに実地トレーニングを行い、安全性と現場の運用力を高めています」

### 柔軟なレンタルソリューション

キャタピラーのレンタルサービスは、単に機械を貸し出すだけではなく、中小規模の施工業者も大手企業と同じ機材を利用できるため、参入機会が広がり、誰もが恩恵を受けられる公平な経済成長の促進につながっている。

「The Ellinikon」プロジェクトでは、多様な施工業者が共に作業し、それぞれの専門



性や規模感を活かしながら、世界屈指の都市開発を推進している。

「The Ellinikon」のような都市再生プロジェクトは、変化の多い環境下で進められており、現場のニーズは日々変化する。Cat製品のレンタルは、各工程に最適な機材を提供すると同時に、効率的なコスト管理を可能にしなが、変化にも迅速に対応できる柔軟性を備えている。

さらに、Eltrak社のような地元企業が、現場対応、メンテナンス、技術サポートを通じて、プロジェクト全体が円滑で効率的に進むよう支援している。

### ビジョンから現実へ

「The Ellinikon」は、キャタピラーが掲げる「収益性、公平性、持続可能性を兼ね備えた進歩の実現」という、より広範なミッ

ションとも一致している。最新の機械、柔軟なレンタルソリューション、公平な利用機会の提供を通じて、キャタピラーのレンタル製品は、環境負荷を抑えながら効率的な施工を可能にしている。

「The Ellinikon」が形を成し始めている今、その姿は、テクノロジー、持続可能性、地域社会が一体となることで何が実現できるかを示す強力な証となっている。Eltrak社のようなサービスプロバイダーの存在により、強靱で持続可能な都市の未来は、もはや遠いビジョンではなく、今まさに現実となりつつある。

※Cat® Rental StoreはCAT RENTALS®へ名称変更いたしました。

キャタピラーが紹介する  
カスタマーストーリーはこちら。





## 世界最大級ホイールローダの真価 巨軀を操る誇り。

国内有数の生産量を誇る砕石専門メーカーの株式会社藤坂様は、日本で初めてCat 995を導入。大型建設機械の積極的な投入により生産能力の増強だけにとどまらない好循環を生み出しています。



### 首都圏のインフラを支える栃木県の砕石業界 創業52年の“新人”が全国トップクラスに成長

栃木県の南西部に位置する佐野市は、佐野厄除け大師や佐野プレミアム・アウトレットなどで知られ、関東全域から多くの人々が訪れています。電車でも車でも、東京から1時間台でアクセスできる利便性が魅力です。

「東京のインフラは栃木の石が支えている」と言われるように、首都圏で使われるコンクリートやアスファルトの多くが、栃木県で採取された岩石を原料としています。砕石の生産量で日本一を誇る栃木県の中でも、より東京に近くて運送コストを抑えられる佐野市には、多くの砕石業者が集まっています。

株式会社藤坂様が創業したのは、東北自動車道が開通して交通網が整った翌年の1973年。代表取締役の山野井祥二様が20代の時、一族の企業から独立して会社を起しました。創業の地「藤坂」がある佐野市葛生地区は、石灰岩を豊富に産出し、江戸時代の前から採石が盛んに行われていた地域でもあります。

「未経験者ばかりで『すぐ潰れる』と言われてましたが、迷わず一生懸命に取り組んだのが逆に良かったのですね。一番若くて頼りない社長だったから、社員が一生懸命に頑張ってくれたのだと思います」

そう山野井様が振り返るように、新規参入の苦労はありましたが、実は50年以上経った現在でも、藤坂様は砕石業界では“新参者”。高度成長期のピークを過ぎて以降、砕石業を新たに始める事業者は全国的に見てもほとんどないのです。

砕石業への新規参入が減った理由には、許認可を得るのが厳しくなったことや、初期投資に必要な多額の借入れが難しくなったことなどが挙げられます。需要が縮小し、昔のように利益が出にくくなったことが大きな要因でしょう。

人材不足や原石の枯渇など、業界が厳しい情勢を迎える中で、藤坂様は新しい砕石工場の開発や、同業者のM&Aへと積極的に乗り出しました。半世紀をかけて、全国トップクラスの砕石専門メーカーへと成長。群馬・茨城・埼玉・千葉・福島に工場や営業拠点を置き、6社のグループ会社を率えています。

「前に進むしかなかったから、私は運が良かっただけ」と謙遜する山野井様。砕石工場への投資は期待した収益が得られない場合もあり、山野井様自身も試行錯誤を繰り返してきましたが、必ず成功してきたと自信を持って言えることが一つあります。

「私の経験上、大きな機械を入れて失敗したことはない。機械は大きいに越



談笑する藤坂様と日本キャタピラーの関係者。

したことはありません」

会社が成長するにつれ、大型の油圧ショベルやダンプなどを導入してきました。キャタピラー製品も1990年代から採用し、ブルドーザはD11、ホイールローダは994Aなどを使ってきました。そして音坂工場の大型プラントの完成を機に2025年9月、995を導入したのです。

「あれほど大きな建設機械を動かすのは、オペレータ冥利に尽きるでしょう。私はしばらく機械に乗っていませんが、自分も動かしてみたい気持ちがあります」

### 生産効率を向上させ、現場の働き方改革に直結 大型機械がオペレータの士気向上にも貢献

日本で初めて世界最大級のホイールローダが導入された音坂工場は、佐野市の南部、東北自動車道のインターチェンジからも近い好立地にあります。原石も高品質で、さまざまな砕石製品を製造することが可能な、藤坂様の主力工場です。

広大な敷地の各所で作業している建設機械は25台。それらすべての機械が無駄なく稼働しています。

巨大なプラントを見下ろす高台になった場所に、Cat 995が姿を現しました。総重量246トン、全長19.7m、バケットを一番上まで上げた高さは12m。近づかなくても、その雄大さに圧倒されます。

バケットの容量は27.5m<sup>3</sup>。ペアを組む積載量180トン級の大型ダンプが横づけされると、スピーディーに石をすくいあげ、正確に積み込んでいきます。大型機械ならではの重厚な迫力を感じます。

停止している機械に上ると、まるで3階から見下ろしているかのような目線でオペレータが作業していることがわかります。タイヤの直径が大人2人分の身長よりも大きいことにも驚かされます。

オペレータ歴20年の浅野誠様は「いつも通り安全を意識して、淡々と仕事をするだけです」と、995に乗る際に特別な意識はしないようにしているそうです。工場長の大出耕一様は、浅野様を指名した理由を「誰でもいいというわけにはいきません。大型機械に乗るには、技術だけでなく、周りに目を配る力も求められます」と説明します。

995を導入した効果について、大出様は「生産効率が上がりますし、人手をかけずに同じ仕事量ができる。人手不足な中でも、人や機械を他の作業に回すことができます。年間100万トンという工場の生産目標を目指すには、大型機械は不可欠です」と言います。

そして、大型機械が真価を発揮するのが、オペレータのモチベーションの向上。効率化に伴う現場の働き方改革につながるのももちろん、「大き



(上)995の機動力は広い現場でこそ力を発揮する。

(左下)972Gなどのホイールローダも活躍している。(右下)775Gの姿も目立つ。

# 地球を掘り起こし社会を支える モンスターマシンの存在感。



圧倒的なパワーでこれまでのマシンの数倍以上の仕事をこなす995。



## 株式会社藤坂

代表者：山野井 祥二  
 本社所在地：栃木県佐野市中町1532  
 設立：1973年  
 従業員数：140名  
 事業内容：碎石の製造・販売、  
 がれき類リサイクル  
<https://www.fujisaco.com/>

な機械を動かしたい」という原点に戻って自己研鑽に励むオペレータもいて、実際に離職率は低くなりました。さらに、世界一の機械を持つことで注目を集め、各部門の社員が会社に誇りを持つことを山野井様や会社の幹部は期待しています。

「関東以外の地域からも『995に乗りたい』という求人の問い合わせがありました。憧れだけで乗ることはできませんが、社会の土台を支える我々の仕事は、憧れられる存在でありたいと思っています」と大出様は語ります。

## 循環型社会の実現に向けて再生碎石も生産 「和」をもって難局を乗り切るために

「需要が減少している碎石業界では、設備投資のコスト削減を考えるのが一般的ですが、当社はその反対を行っています。大型のプラントや機械によって生産能力を高めることで、業界内での地位を確固たるものにするだけでなく、業界全体の供給能力の安定に貢献したいと考えています」

音坂工場をご案内いただいた執行役員の後藤陽一様に、藤坂様の経営方針についてご説明していただきました。この業界に長く携わってこられた後藤様ご自身から見ても、大胆な戦略だったそうです。

業界の中でも異例なのが、石を掘り終えた後の穴を放置したりせずに、藤坂様は自社の機械を使って埋め戻しているということ。自らの手で土地を戻すことにより、碎石業にとって課題であった、地域の人々や環境との共生と

いう面でも貢献しています。

藤坂様では2000年度から建設廃材のがれきを原料にして、再生碎石の生産にも取り組んでおり、現在では事業の大きな柱になっています。自然から新たに碎石を生み出すだけでなく、循環型社会の構築に貢献することは、碎石業者としての使命でもあります。

現場で働く藤坂様の従業員のヘルメットには、丸の中に「和」の字が大きく描かれています。このマークは、グループ全体の団結の象徴。「内も外も『和』をもってまともれば、どんな難局も乗り切ることができる」という信念のもと、ルーツである一族の企業から長年引き継がれてきました。従業員や家族の「和」、お客様との「和」、そして社会との「和」を目指しています。

新しい995にも記された「和」のマーク。経営者である山野井様は、81歳になった今も工場を毎日訪れて「和」を実践し、現場のオペレータとの会話を楽しみにしておられるそうです。「今の若い人は真面目で感心させられ、私もまだまだ頑張ろうという気持ちになります」と山野井様は語ります。

「キャブピラーさんも、いい意味でも貴重な意味でも真面目な会社。機械は故障が少なく、長く使うほど採算性も高くなり、当社に合っています。これからも末永くお付き合いさせてもらえたらと思います」

995のような大型機械は、稼働時間が収益に直結します。そのために必要なのは機械が万全に稼働すること。キャブピラーは、適切なメンテナンスと迅速な対応で、お客様の事業成長と利益の最大化に貢献します。

## FUJISACO × Cat Product Cat 995

## 反応の良さとバケットの柔軟な動作で、操作のストレスを軽減



オペレータ 浅野 誠 様

「こんなに大きな作業をしているとは思えないほど、動かすのが楽ですね。キャブの中の空間が抜群に広く、密閉性が高い点も気に入っています」

994Aの運転経験があり、ホイールローダの名手として約20人のオペレータの中から指名された浅野様。「994Aに比べると圧倒的に楽になりました。ハンドルがなくてジョイスティックで動かすので、1日乗っていてもほとんど疲れを感じません」と違いを語ります。掘削作業などを自動化できるという点は大きく、掘削時に起こるタイヤスリップをリフト上げ操作の自動化によって低減できる「オートセットタイヤ」の機能にも助けられているとのこと。 「キャブピラーの機械は密閉性が高く、ほこりが入ってこないのも長所」と浅野様が話す通り、作業中は相当量の土ほこりが舞っていますが、内部はキレイなまま。キャブは2人が乗れる設計で、機械の講習では講師が隣に座って教えられるそうです。その空間を独り占めて快適な作業ができるのは、まさに選ばれたオペレータだけに許された特権かもしれません。

## ペイロード 積載量をリアルタイムに計量



通常の積み込み作業を行う中で、リアルタイムでバケット内の重量と、トラックへの積載重量を計量できます。トラックへの目標積載重量を設定できるので、最後の一杯の量を目標の数量にぴったり合わせられるように微調整することができます(チップオフ機能)。この機能により、過積載や積込み不足の解消につながり、法令遵守と生産効率の向上を達成することができます。

## 進化したテクノロジーが、現場の生産性を新たな次元へ。 次世代アーティキュレートトラック



### Cat® 725 / 730 / 735



	725	730	735
エンジン出力	257kW	274kW	316kW
積載重量	24t	28t	32t
ボディ容量	15m³	17.5m³	20m³

### 生産性の向上

#### ■ 自動待機ブレーキ

シフトレバーが「パーキング」以外の状態で車速が0km/hとなった場合、1秒後に自動的にサービスブレーキが作動し、8秒経過後にはミッションがニュートラルになります。その後、アクセルペダルを踏むことでサービスブレーキは解除されます。この機能により、短時間の停止時にブレーキを踏み続けたり、パーキングにする必要がなくなり、作業効率の向上とオペレータの疲労軽減に貢献します。

#### ■ トランスミッション/ホイスト統合レバー

ミッション操作とホイスト操作を1本のレバーに統合。さらに待機ブレーキ作動、ミッションのニュートラル化、ホイスト操作時のエンジン回転数上昇など、一部の操作を自動化した「オートホイスト」機能も搭載。オペレータの操作を大幅に削減し、疲労軽減効果やサイクルタイムの短縮に貢献します。



### 安全性の向上

#### ■ 障害物検知&マルチビューカメラ (オプション)

車両の前方と後方にレーダーを装備し、人や障害物の接近を表示や警告音で知らせます。また、4つの高精細カメラを装備し、周囲の安全確認をサポートします。

#### ■ 走行時転倒防止機能

高速走行時のコーナリングなどにより高い横加速度を検出した場合、エンジンの燃料噴射制限およびサービスブレーキにより車速を低下させ、安全な走行速度を維持し、高速コーナリングによる横転リスクを低減します。

#### ■ グラウンドレベル補給

燃料および尿素水がグラウンドレベルから補給できる仕様へ変更、安全かつ効率的に補給作業が可能となりました。

### オペレータ環境の改善

より簡単で使いやすい操作環境を実現するため、キャブ内装を一新しました。スイッチレイアウトを最適化するとともに、車両情報や設定を行うディスプレイには、10インチのタッチスクリーンを採用し直感的な操作が可能です。新たにジョグダイヤルも採用し、手元での操作性が向上しました。



アーティキュレートトラックの詳細はこちら



キャタピラー  
コンストラクションジャパンの  
Facebookページはこちら!



Operating  
training VIDEO  
公開中



### 一世一代の大仕事にも 普段通りの気持ちで臨む。



日本キャタピラー  
栃木営業所  
メカニック



Technician / Wataru Ishizuka

## 航

世界最大級のホイールローダ「Cat® 995」の組み立ての指揮をとった石塚航は、寡黙で謙虚な男だった。彼は、メカニックとして一世一代の大仕事を成し遂げても、決して慢心はしない。日々の業務を誠実に遂行し、積み重ねていくことが、次に待つ大きな仕事と向き合う推進力になるのだ。

日本で初めて納入されたCat 995はアメリカで製造され、船で運ばれたバラバラの状態の部品を、トレーラーなど計16台を使ってお客様の工場に搬送しました。組み立てにかかった期間は約1ヵ月。私は協賛会社を含む8人の現場スタッフのリーダーとして、他社との作業内容のすり合わせや進捗を管理しながら、真夏の作業だったため熱中症対策にも気を配りました。

栃木県には採石場が多く、新人の頃からD11などの大型機械を先輩と一緒に担当する機会がありました。作業の規模は大きくなって大変ですが、機械の基本的な仕組みは同じなので応用だと捉えて、普段と同じ意識で臨むように心がけています。

995の組み立てが終わってエンジンを起動した瞬間は、達成感というよりも、ひと山越えてホッとした気持ちでした。担当できるチャンス

はめったにないため、メカニック人生の中でも貴重な経験ができた感慨深さがあります。今後もメンテナンスなどを通じて995と向き合い、トラブルなくお客様に貢献できるように努めてまいります。

自動車整備士の学校からキャタピラーに進んだのは、車よりも建設機械の方が楽しそうと思ったから。自分は器用ではなく、コツコツと学ぶタイプですが、温かいお客様や、栃木の先輩や仲間を支えられてきました。

つねに安全には気をつけていますが、以前に事故が重なり顔面にケガを負いました。それをきっかけに安全への意識が高まり、周囲に迷惑をかけないようにプロとしての自覚も芽生えました。

安全第一を守ったうえで迅速な対応を心がけて、機械ができるだけ早く復旧できるように仕事をすることが信条。一度経験した仕事は、次回はより効率的にやっていきたいですね。お客様から「このメカニックに任せれば大丈夫」と頼りにされる存在になれるように、迅速かつ誠実な作業でお応えしていきたいと考えています。



石塚 航 (いしづか わたる) 栃木県野木町出身。2006年入社。栃木営業所に勤務19年で、最初の3年をショップメカニック、以降はフィールドメカニックとして活躍。1年前に始めたゴルフにハマり、スコアを伸ばすのが楽しみ。

## キャタピラーファイナンス CAT® CARD ゼロ金利キャンペーン

Cat Cardはキャタピラーファイナンスが提供する  
部品購入、修理・サービスのお支払い専用口座です。  
Catマシンの販売・サービスを行う日本キャタピラーの  
全拠点でご利用いただけます。  
入会金・年会費は無料で、最大36回までの分割払いが可能。  
便利でお得なCat Cardをぜひご利用ください。

Cat Card  
会員様向け

### 特別プログラム

## ゼロ金利キャンペーン (2026年12月末まで)

●リビルド向け24回払いまでゼロ金利

●一般修理・部品向け12回払いまでゼロ金利

	利用対象	期間		
		1年	2年	3年
リビルド向け 低金利プログラム	リペアオプション、 Cat認定リビルド、 ディーラマシンリビルド	支払回数	24回払まで	25回払~ 36回払
		金利	0% (ゼロ金利)	1.8%
		一般修理・部品向け 低金利プログラム	支払回数	12回払まで
	Catマシンの部品、 一般修理のお支払い	金利	0% (ゼロ金利)	2.5%
				3.5%

- ◎ Cat Cardのお申込みおよびプログラムのご利用条件につきましては、  
Catマシン販売店の日本キャタピラー担当セールスマンまたはキャタピラーファイナンスまでお問い合わせください。
- ◎ 九州・四国地区においても同様のアフターサービスファイナンスプログラムを展開しています。  
内容につきましては若干異なりますので、販売店担当者までお問い合わせください。

#### キャタピラー・ファイナンス株式会社

所在地：〒220-0012 神奈川県横浜市西区みなとみらい3-7-1  
OCEAN GATE MINATO MIRAI 12階  
TEL：045-682-3701(営業部直通) FAX：045-682-3795

Webサイトは  
こちらから  
ご覧いただけます。



Good Support  
Good Work !!



## Cat® Advansys™

Cat Advansys (Catアドバンス)と呼ばれるバケットチップをご存じでしょうか。  
Cat Advansysは、キャタピラーが開発した最新のバケットチップシステムです。  
ハンマーを使用することなくバケットチップを交換することができ、  
幅広い種類のマシンに対応しています。Cat Advansysは生産性を最大化し、  
バケットのライフサイクルコストを最小限に抑え、  
最も過酷な現場でも対応できるように設計されています。

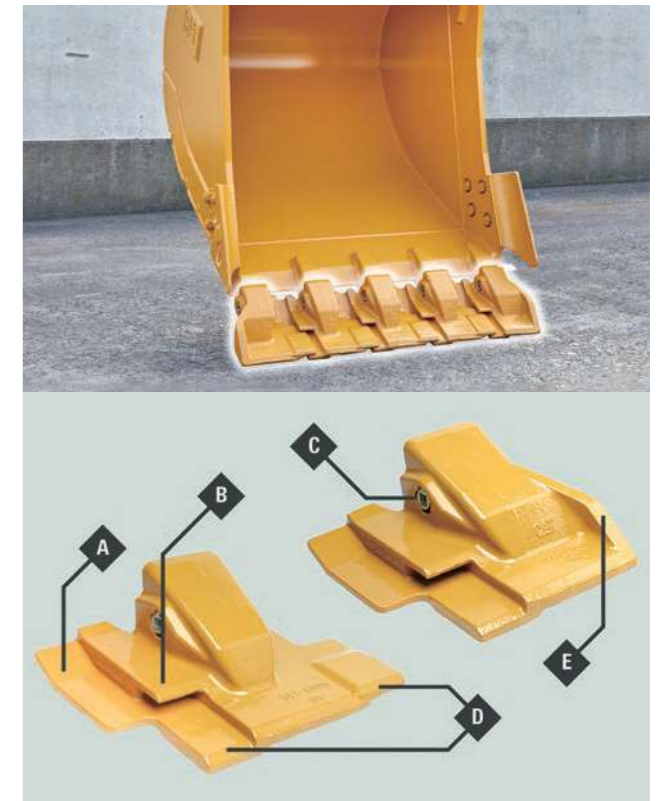
### Cat Advansysエッジとは

Cat Advansysエッジは、Cat Advansysアダプタを使用する小  
型・中型ショベルの仕上げ整地作業用に開発された平ツメです。  
Cat Advansysエッジは、プレート同士が相互にかみ合うことで、  
フラットで連続したエッジを形成し、平坦な仕上げ整地を可能に  
します。また、プレートとベースエッジの間に隙間がないため、より  
多くの土砂を保持することが可能になっています。

Cat Advansysエッジは以下の機能強化を  
実現しています。

- ◆ A S形状により、チップの重なり部分に隙間が発生しません。
- ◆ B ソケットのかみ合わせ部分で、システム全体にかかる負荷を分散します。
- ◆ C CapSure ロックシステムにより、溶接・切断作業が不要で、特殊なアダプタも必要ありません。これにより、迅速かつ安全にGET\*の交換が可能です。
- ◆ D 重なり部分の厚みを増やすことで、ストレートなエッジを長期間保持します。
- ◆ E ストレートなエッジを長期間維持するため、コーナー部を強化しています。

\*GET...Ground Engaging Tools



### 部品のご購入はParts.Cat.comから

Parts.Cat.comではキャタピラーが提供するバケットチップを確認し、オンライン注文することが可能です。さらに、車両登録を行うことで、お客様がお持ちの車両に合わせたバケットチップを表示します。また、最寄りの販売店の検索や、各製品の詳細情報へのアクセスも可能です。

Parts.Cat.comは  
こちらから  
ご覧いただけます。





# 資格取得を支援する助成金の活用について



建設業における労働者の能力開発や技能継承、キャリア形成を目的として技能講習をはじめとした資格取得を支援するさまざまな助成金の制度が利用できます。今回は事業者向けの「人材開発支援助成金」と、受講する個人向けの「教育訓練給付金」についてご紹介します。

## 人材開発支援助成金（建設労働者技能実習コース）

建設業に携わる中小企業の事業主が、従業員に技能講習・特別教育・安全衛生教育を受講させた場合、その費用および賃金の一部を事業主に対して助成する制度です。また、女性建設労働者が受講する場合は、事業主が中小企業でなくとも対象となります。

### 助成内容:

このコースで支給される助成金には、「経費助成」と「賃金助成」(上限あり)の2種類があります。

対象事業主	経費助成 (受講料補助)	賃金助成 (最大一人あたり10万円まで)
雇用保険被保険者 従業員20名以下の 中小建設事業主	受講料の75%(+15%)	平均賃金日額 限度額8,550円 (2,000円) ×受講日数×人数
雇用保険被保険者 従業員21名以上の 中小建設事業主	35歳未満 受講料の70%(+15%) 35歳以上 受講料の45%	平均賃金日額 限度額7,600円 (1,750円) ×受講日数×人数
中小以外の建設事業主 (女性建設労働者対象)	受講料の60%	—

※受講料は消費税除く  
※( )内は事業主が賃金向上助成・資格等手当助成の要件を満たした場合の増額分です。

### 対象講習:

キャタピラー教習所で実施している主な助成金対象講習は次のとおりです。

### 【技能講習】

- 各種作業主任者(地山掘削土止支保工、型枠支保工、足場組立、鉄骨組立、コンクリート解体)
- 床上操作式クレーン
- 小型移動式クレーン・ガス溶接
- 車両系建設機械(整地等用、解体用)
- 不整地運搬車・高所作業車
- 玉掛けなど

### 【特別教育・安全衛生教育(再教育)】

- 研削といし
- アーク溶接
- 低圧電気
- 小型車両系建設機械
- ローラー
- 高所作業車(10m未満)
- クレーン(5トン未満)
- 各種業務従事者安全衛生教育(ガス溶接、車両系建設機械、ローラー、玉掛け)など

詳細は厚生労働省 Web サイトでご確認ください。  
また申込に当たっては対象条件を必ず労働局  
もしくはハローワークに確認してください。



## 一般教育訓練給付金

以下の対象者が技能講習を受講し修了した場合、受講経費の20%(上限10万円)がハローワークから本人に支給されます。

### 支給対象者(以下のすべての要件を満たす方):

- ①雇用保険の被保険者で、受講開始日までに雇用保険に3年以上加入していた方
- ②離職日の翌日から受講開始日までが1年以内の方
- ③前回の教育訓練給付金受給日から受講開始日までに新たに3年以上の被保険者期間がある方

### 支給対象技能講習:

給付金申請の際は受講前にそのコースが厚生労働大臣の指定を受けているか教習施設にお問い合わせください。対象講座、教習施設など詳細は右記のサイトでご確認ください。



この教育訓練給付金は一度給付を受けると、次回利用までに一定の期間(支給要件期間)が必要となります。教育訓練の機会を効果的に活用するために、受講する講座は十分に検討したうえで決定しましょう。

キャタピラー教習所では、助成金の対象となる各種技能講習、特別教育、安全衛生教育を実施しています。



詳しくは、お近くのキャタピラー教習所までお問い合わせください。

技能講習・安全教育のご用命はこちらまで  
キャタピラー教習所株式会社

本社: 〒253-0111 神奈川県高座郡寒川町一之宮7-11-1  
TEL 0467-73-1221 FAX 0467-73-1211  
ホームページアドレス <http://cot.jpncat.com>

詳細は  
🔍 キャタピラー教習所

# 見える化で管理 VISIONLINK™

## VisionLinkの機械一覧表示と配信機能、レポート機能を活用しませんか?

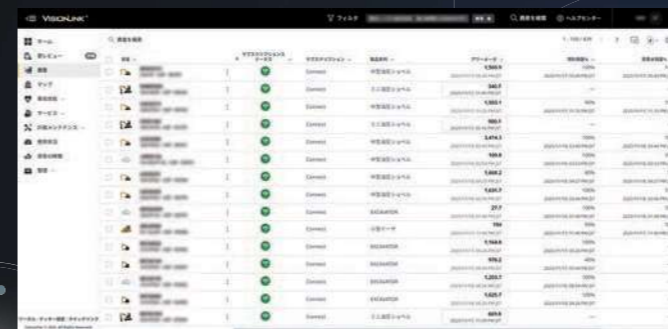
離れた場所にある複数の機械を管理することが大変だと感じたら、VisionLinkの出番です。

VisionLinkを使えば、保有するすべての機械を画面上に一覧表示させ、稼働場所や稼働時間、燃料や尿素水の残量などの情報を一目で確認することができます。これら複数の機械を管理するための情報は、Excel形式でのダウンロードや定期的にメール配信することも可能です。

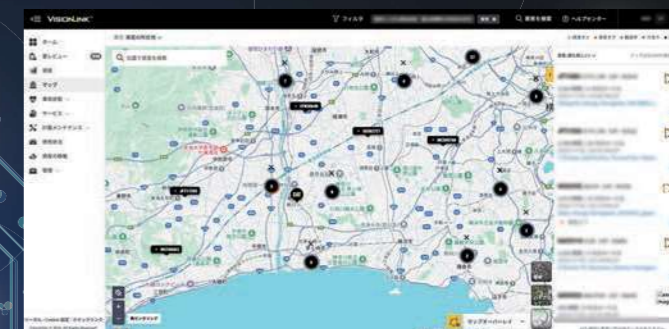
また、配信する際の条件として「尿素水の残量が50%を切った機械」といったアクションにつながる条件を付けた通知の設定ができ、対応が必要な機械の情報を関係者に必要度度配信することも可能です。

さらに、機械の稼働レポートである「資産360」は保有するそれぞれの機械の稼働状況を日ごとに細かく確認したり、点検や必要となるメンテナンスを確認することができます。

機械管理をもっと楽に、そして効率的にするためにVisionLinkをぜひご活用ください!



資産一覧表示



地図表示



合計の稼働時間、燃料消費量表示



「資産360」レポート

VisionLinkの新規登録はこちらから!  
➤ <https://vl.cat.com/ja-JP>



※すでにアプリを登録済みの方は、うまく読み込めない場合があります。その際は、アプリから直接ログインしてご利用ください。



# 企業におけるストレスマネジメント

ストレスマネジメントの重要性とその実践方法を学びましょう！

従業員一人ひとりの  
ストレスを軽減して  
適切に管理することで、  
生産性の向上や  
企業の持続的な成長に  
直結します。

ストレスマネジメントとは、心身に影響を及ぼすストレスを効果的に減らすための管理手法や考え方です。新年度がスタートしたあとは、季節の変わり目による体調変化などにより、従業員のストレスが高まりやすくなります。企業にとっても業務の節目であり、新しい環境や業務への適応が求められるため、1年の中でも特にメンタルヘルスクアの重要性が増します。従業員が抱えるストレスは、健康だけでなく仕事の効率にも影響を与えます。そのため、適切な対策を講じることで職場環境が改善され、組織全体のパフォーマンス向上と安定的な成長が期待できます。ぜひ職場でもストレスマネジメントを導入してみましょう。

## ストレスマネジメントの重要性

### ● 従業員の健康維持と生産性の向上

過度なストレスは、心身の健康を損なうとともに、欠勤や遅刻が増加する要因となり、企業全体の生産性を低下させます。ストレスマネジメントを適切に行うことにより、従業員の健康を守り、安定した労働環境を維持できます。

### ● 離職率の低減と組織の安定化

ストレスの多い職場環境は、離職の直接的な原因となります。高い離職率は採用や教育にかかるコストの増加を招くため、企業経営にとって大きな負担です。ストレスマネジメントを実践することで、職場環境を改善し、従業員のエンゲージメント向上も期待できます。

### ● 法令遵守と企業イメージの向上

労働安全衛生法などでは、従業員のメンタルヘルス対策が企業に対して義務付けられています。法令を遵守することで、法的リスクを回避できるだけでなく、従業員や社会からの信頼を得られ企業イメージの向上にもつながります。



## 具体的な実践方法

### ① 社内研修

セルフケア研修、ハラスメント研修、ラインケア研修などの社内研修を実施することで、従業員がストレスの原因や対処法を学ぶことができます。

### ② 職場環境の改善

業務の適正配分や労働時間の管理、休暇取得の推奨、福利厚生制度の利用促進、オフィスレイアウトや設備の見直し、ハラスメントの予防などが挙げられます。

### ③ メンター制度

新入社員や若手に対して、先輩がアドバイスなどを行いサポートする制度です。人材育成を主目的とした制度ですが、若手のストレス軽減や離職防止にも役立ちます。

### ④ メンタルヘルスクア

従業員が重篤なストレスを抱えていると感じた場合は、セルフケアを勧めるだけでなく、職場でどのようなサポートができるかについて、対処法を考えましょう。深刻な状態であれば、産業医や専門機関などへの相談も有効な解決手段の一つです。



今日の

## ワンポイント

ストレスがたまっていることを知らせるサインの例を、チェックリストにまとめました。当てはまる項目が多い場合は、無理をせずに、適切なケアを心がけましょう。

- 集中力が続かず、うっかりミスが増えたと感じる
- 人のちょっとした一言や態度が、妙に気になってしまう
- 「このままで大丈夫だろうか」と漠然とした不安を感じる
- 胃痛や胃もたれ、下痢など、胃腸の不調を感じる
- 些細なことでイライラしたり、周囲に攻撃的になりがち
- 家を出た後に、戸締りや火の消し忘れが気になる
- 連絡や返信を後回しにしてしまうことが増えている
- 眠りが浅く、夜中に何度も目が覚めることがある

## TOPICS

# Cat® Rental Store から CAT RENTALS<sup>SM</sup> へ

— 名称とロゴを新たに —



Cat® Rental Storeは、2026年1月、「CAT RENTALS<sup>SM</sup>」として新たなブランドへ生まれ変わりました。名称とロゴを新たにし、デザインやお客様に感じていただく使いやすさは向上していますが、信頼できる機械、専門的なサポート、そして地域に根ざしたサービスという私たちの姿勢は、これまでと変わりません。

Cat® Rental Storeは1997年の誕生以来、「お客様にとって最善の選択肢を、必要な時にすぐ利用していただくこと」を大切に、レンタル事業を展開してきました。それから28年。レンタル業界は大きく成長し、お客様のニーズや選択肢も多様化しています。こうした変化の中で、私たちは自らの進化を、

よりわかりやすい形でお伝えしたいと考えるようになりました。

現在のCAT RENTALS<sup>SM</sup>は、Cat製品に加え、信頼できる他メーカーの機械や各種備品まで、幅広い製品とサービスを提供しています。もはや単なるStoreではなく、プロジェクトや工事を前に進めるための“パートナー”です。新しいブランド表現は、レンタル機のステッカーや施設の看板、広告やデジタルメディアなど、さまざまな場面でご覧いただけます。これまでと同じディーラ、同じCat品質のもと、CAT RENTALS<sup>SM</sup>はこれからも、お客様の「今、求められている仕事」を確かな力で支えています。

## ご愛読者プレゼント

「CAT CLUB No.131」のご意見、ご感想をお寄せください。抽選でCatグッズをプレゼントいたします。

アーティキュレートトラック745  
1/50スケールモデル

3名様



フロスティボトル  
550ml  
ホワイト/ グレー

5名様



※色はお選びいただけません。

【応募要領】 必要事項を記載いただき、下記メールアドレス宛にご応募ください。  
■ お名前 ■ ご住所 ■ 連絡先のお電話番号 ■ 会社名  
■ ご希望のプレゼント ■ 「CAT CLUB」へのご意見・ご感想

【応募締切】 2026年6月19日(金)

【応募先アドレス】 cat-club-japan@cat.com



● 当選者には、セールスマンが賞品を直接お届けいたします。お届けの賞品が見本と異なる場合がございます。当選結果に関するお問い合わせ等にはお答えできませんのであらかじめご了承ください。ご提供いただきました個人情報はキャタピラー・ジャパンの個人情報保護方針に基づき、今後の商品開発・販売促進などに利用させていただきます。当社の個人情報・保護方針は、当社ホームページからご覧いただけます。  
<https://www.caterpillar.com/ja/legal-notice/dataprivacy.html>

キャタピラー・ジャパン LINE公式アカウント  
LINEスタンプ販売中!

スタンプ詳細はこちら >>>



友だち募集中  
[ID] @caterpillar

# 燃費で現場を支える。



燃費にも自信があるキャタピラーだからできる、  
建設機械の燃費保証キャンペーン！  
対象の製品をご購入後、一年間の燃料消費を  
キャタピラーが保証します。

## 燃費保証キャンペーン

### キャンペーン期間

2026年1月～12月末日

### キャンペーン概要

対象機械ご購入後、1年間の燃料消費量をモニターし、あらかじめ定められた基準を超えて燃料が消費された場合、キャタピラーはかかる超過量に応じてお客様に償還金相当をお支払いします。

※計算方法、適用される燃料単価、償還方法、その他詳細はキャタピラーの販売店より交付する所定の登録用紙、確認書、規約等に記載の条件によります。また、キャンペーン期間中に諸条件が変更となる場合があります。

### 対象機械

オフロード法2014年基準適合のCat® マシン

#### ■ 油圧ショベル

313GC, 313, 315GC, 315, 320GC, 320, 323, 325, 326, 330GC, 330, 336, 340, 345, 352, 374, 395

高所解体仕様機 330, 340, 352

#### ■ ホイールローダー

950GC, 950, 962, 966GC, 966, 972, 980, 982

#### ■ ブルドーザ

D4, D5, D6, D6XE, D7, D8

#### ■ アーティキュレートトラック

725, 730, 740GC, 745

### 対象者

期間中に左記の対象機械を新車で購入したすべての方

### 参加方法

お近くの販売店へお申込みください

### その他

•キャンペーンの参加には、キャタピラーの販売会社を通じて所定用紙に必要事項をご記入いただけます。納入後30日以内のご登録が必要です。

•VisionLinkをご使用いただくことで、常に実際の燃料消費量を把握いただけます。

キャタピラー

[http://www.cat.com/ja\\_JP/](http://www.cat.com/ja_JP/)

CAT CLUB 編集部

〒220-0012 神奈川県横浜市西区みなとみらい3-7-1

TEL.045-682-3424

CAT CLUB メールアドレス

[cat-club-japan@cat.com](mailto:cat-club-japan@cat.com)

CAT CLUB  
デジタル版も  
好評配信中!



©2026 Caterpillar. All Rights Reserved. CAT, CATERPILLAR, LET'S DO THE WORK、それらの各ロゴ、“Caterpillar Corporate Yellow”、“Power Edge”、およびCat“Modern Hex”のトレードドレスは、本書に記載されている企業および製品の識別情報と同様に、Caterpillar社の商標であり、許可なく使用することはできません。記述の内容と仕様は、予告なしに変更されることがあります。写真には、海外仕様の製品およびオプション装備品が含まれていることがあり、国内仕様と異なる場合があります。

用紙にはFSC®認証材、再生資源、およびその他の管理原材料から作られたFSC®認証用紙を使用しています。

