

120

MOTORGRADER



Motorleistung
Einsatzgewicht

134 kW (180 hp)
16.831 kg (37.106 lb)

Der Cat*-Motor C7.1 erfüllt die Emissionsnormen EPA Tier 4 Final (USA) und Stufe V (EU).



Der Motorgrader **Cat® 120** der nächsten Generation vereint Allradantrieb, Joystick- oder Lenksteuerung und erweiterte Maschinensteuerungstechnologien für optimale Präzision. Dank seiner komfortablen Fahrerkabine und integrierten Funktionen eignet er sich ideal für die Baustellenvorbereitung.

DER CAT® 120

DER NÄCHSTEN GENERATION



EBNEN SIE DEN WEG

Der Motorgrader Cat 120 bietet Ihnen umfassende Maschinenoptionen in Bezug auf Technologie, Steuerung und Fahrerkabine, damit Sie jede Aufgabe mit höchster Leistung meistern können.

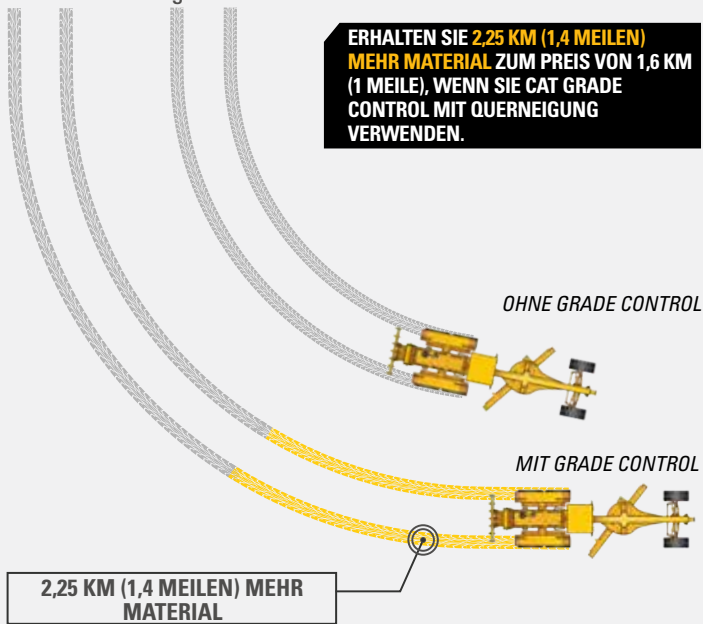
- + GERINGERER KRAFTSTOFFVERBRAUCH MIT DEM C7.1-MOTOR
- + KABINENOPTIONEN DER NÄCHSTEN GENERATION FÜR MAXIMALEN KOMFORT
- + WENIGER ZEITAUFWAND UND KOSTEN FÜR DIE INSTANDHALTUNG



SPAREN SIE MEHR MATERIAL.

Mit Cat Grade mit Cross Slope Assist wird 40 % weniger Material benötigt.

ERHALTEN SIE 2,25 KM (1,4 MEILEN) MEHR MATERIAL ZUM PREIS VON 1,6 KM (1 MEILE), WENN SIE CAT GRADE CONTROL MIT QUERNEIGUNG VERWENDEN.



2,25 KM (1,4 MEILEN) MEHR MATERIAL

SZENARIO:

1559 M³/KM (2039 YD³/MI) OHNE GRADE CONTROL BEWEGT – 924 M³/KM (1208 YD³/MI) MIT GRADE CONTROL BEWEGT = 635 M³/KM (831 YD³/MI) MATERIAL GESPART

KRAFTSTOFFSPARENDE LEISTUNG¹

Der 120 bietet dank dem Motor C7.1 erhöhte Kraftstoffeinsparungen und erhält dabei ein ausgewogenes Leistungsgewicht aufrecht. Für eine gleichmäßige und effiziente Leistung in jedem Betriebszustand wurde die Antriebsleistung für alle Gänge optimiert.

FAHREROPTIMIERTES DESIGN

Die Fahrerkabine verfügt über einen verstellbaren Sitz mit Heizung und Kühlung, ein Touchscreen-Display mit Cat Grade-Technologie, Klimaautomatik¹ und verbesserte Sicht nach hinten für mehr Komfort und Effizienz.

VERRINGERTE WARTUNGSKOSTEN²

Profitieren Sie von längeren Wartungsintervallen, fortschrittlicher Filtertechnologie und präziser Steuerbarkeit dank der nachstellbaren Zugvorrichtung für konsistente und zuverlässige Genauigkeit.

¹Nur bei JOY-Konfiguration.

²Im Vergleich zum 120K und 120M2.

ECHTZEIT-INFORMATIONEN ÜBER DAS CAT-MASCHINENMANAGEMENT KEINE UNSICHERHEITEN BEI DER GERÄTEPFLEGE

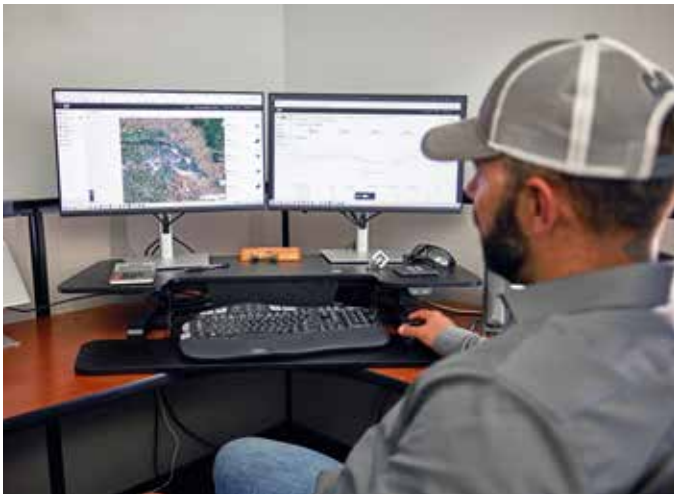
Die Technologien des Cat-Maschinenmanagements arbeiten zusammen, um die Maschineninformationen jederzeit für Sie greifbar zu machen. Erhalten Sie in Echtzeit Zugriff auf Informationen über jede Maschine in Ihrer Flotte bei jedem Auftrag – unabhängig von der Größe des Betriebs oder den von Ihnen eingesetzten Maschinenmarken.



VISIONLINK™

Sie können Maschinentelematik- und Baustellendaten von all Ihren Geräten zusammenführen und eine Übersicht erstellen, unabhängig vom Hersteller.* Lassen Sie sich praktisch verwertbare Informationen wie Leerlaufzeit, Kraftstoffverbrauch, Standort, Gesamtzyklen und mehr anzeigen, um die Effizienz, Produktivität und Auslastung der Maschine zu verbessern. Sie können überall über ein Mobilgerät, Tablet oder Desktopgerät auf die Daten zugreifen, auf der Baustelle oder wo Sie wollen.

* Die Verfügbarkeit von Datenfeldern kann je nach Hersteller der Ausrüstung variieren. VisionLink-Abonnement erforderlich. Die Verfügbarkeit hängt von der Region ab. Weitere Informationen erhalten Sie bei Ihrem Cat-Händler.



CAT-REMOTEDIENSTE*

Ein Technologiepaket zur Steigerung der Effizienz am Einsatzort.

- + Die Fehlersuche per Fernzugriff ermöglicht Ihrem Cat-Händler die Durchführung von Diagnoseprüfungen auf Ihrer vernetzten Maschine, mit denen sich mögliche Probleme während des Maschinenbetriebs ermitteln lassen. Die Fehlersuche per Fernzugriff sorgt dafür, dass der Techniker schon beim ersten Besuch die passenden Teile und Werkzeuge mitbringt. Sie sparen Zeit und Geld, weil keine zusätzlichen Fahrten erforderlich sind.
- + Software-Updates per Fernzugriff ermöglichen das Aktualisieren Ihrer Bordssoftware ohne Unterstützung durch einen Techniker. So können Sie Software-Updates starten, wenn es für Sie günstig ist, was die Gesamtbetriebseffizienz steigert.
- + Fahrer-ID ist ein System, das zum Start der Maschine eine Anmeldung des Fahrers über Passcode oder Bluetooth® (Cat Key Fob) erfordert, was zur Verhinderung von Diebstahl, Vandalismus und unbefugter Nutzung beiträgt. Einstellungen vom letzten Login des Fahrers und Profile, die beim letzten Software-Update per Fernzugriff erhalten geblieben sind, werden gespeichert. Die Fahrer-IDs können einfach auf dem Touchscreen oder auch per Fernzugriff verwaltet und über VisionLink auf die Maschine hochgeladen werden.

* Eine Mobilfunkverbindung ist erforderlich.



CAT INSPECT

Cat Inspect ist eine mobile Anwendung, mit der Sie auf einfache Weise digitale vorbeugende Wartungsprüfungen, Inspektionen und reguläre Begehungen durchführen können. Die App umfasst Checklisten für die vorbeugenden Wartungsarbeiten, die bei den im Betriebs- und Wartungshandbuch empfohlenen Serviceintervallen für die jeweilige Maschine durchgeführt werden sollten. Die Inspektionen können problemlos in andere Cat-Datensysteme wie VisionLink integriert werden, sodass Sie Ihre Flotte genau im Auge behalten können.

OPTIONALE CAT-GRADE-TECHNOLOGIE

DIGITALER SCHARQUERNEIGUNGSMESSER (DIGITAL BLADE SLOPE METER)

Mit dem digitalen Scharquerneigungsmesser können Sie die Scharquerneigung auf dem integrierten Maschinendisplay ablesen. Reduzieren manuelle Planierprüfungen, um Sie und Ihre Baustelle sicherer zu machen.

QUERNEIGUNG

Cat GRADE mit Cross Slope¹ spart bis zu 40 % Material. Cross Slope ist ein integriertes System, das es Ihnen ermöglicht, das gewünschte Planum schneller und genauer zu erreichen, indem es die Querneigung des Schildes automatisiert und die Neigung konstant hält.

ZUSÄTZLICHE OPTIONEN

Cat Grade mit Anbaugerätevorbereitung (ARO, Attachment Ready Option) bietet Ihrer Maschine die Möglichkeit, zukünftige Cat-Grade- oder andere Maschinensteuerungssysteme nachzurüsten, damit Sie Ihren Motorgrader optimal nutzen können. Stable Blade trägt dazu bei, die Güte der fertigen Oberfläche zu verbessern, indem Schwingbewegungen der Maschine reduziert werden.

¹Nur bei Top Adjust.

RAFFINIEREN SIE IHR PLANUM

MIT CAT-GRADE-TECHNOLOGIE



NIEDRIGERE REGELMÄSSIGE WARTUNGSKOSTEN



FILTER DER NÄCHSTEN GENERATION

Das neue Filtersystem macht den Filteraustausch zum Kinderspiel. Anstelle des gesamten Kanisters werden die Filter in der Kartusche ausgetauscht, wodurch Sie Kosten sparen.

LÄNGERE SERVICEINTERVALLE

Reduzieren Sie Ihre typischen Betriebskosten durch längere Wechselzyklen für Motoröl, Hydraulik und Getriebefilter. Die neuen Filter halten länger, damit Ihr Motorgrader auf der Baustelle in Betrieb bleiben kann.

GRUPPIERTE ANORDNUNG

Schnellere Maschinenwartung, da die Filter an einem zentralen Ort zusammengefasst sind. Die Filter sind so angeordnet, dass sie leicht zugänglich sind, so dass Sie die vorbeugende Wartung schnell durchführen und sich der nächsten Aufgabe zuwenden können.

HOLEN SIE SICH MIT DER ALLRADANTRIEB-OPTION DIE STEUERLEISTUNG, DIE SIE BENÖTIGEN

Der optionale Allradantrieb bietet eine maximale Leistung und sorgt dafür, dass Ihre Reifen auch auf schlammigem Untergrund greifen.



MAXIMALE TRAKTION MIT ALLRADANTRIEB

Die AWD-Option sorgt in losem Material für höhere Traktion und bessere Manövrierfähigkeit. Die erhöhte Leistung gewährleistet in Verbindung mit dem Allradantrieb ein Plus an Traktion für bessere Produktivität auf schwierigem Terrain.

STEUERUNGS- OPTIONEN

Erledigen Sie Ihre Arbeit mit Hilfe von Joysticks oder Lenkrad- und Hebelbedienelementen. Integrierte Technologieoptionen sorgen für mehr Produktivität auf Knopfdruck.

VERBESSERTE BELÜFTUNG

Die ISO-zertifizierte Fahrerkabine mit Überrollschutz (ROPS, Rollover Protective Structure) steht zur Geräuschkämpfung unter Überdruck. Das Heiz- und Kühlsystem sorgt dafür, dass Sie den ganzen Tag über Ihre ideale Temperatur haben.

MEHRERE KABINENOPTIONEN

Ihre Fahrerkabine ist wie Ihr Büro. Wählen Sie die Optionen, die Sie für ein bequemes Arbeiten benötigen, wie z. B. verstellbare Sitze. Optional sind beheizte/gekühlte Sitze erhältlich.

GRUNDLEGENDE NEUGESTALTUNG

KOMFORT DER NÄCHSTEN GENERATION





EINFACHES EIN- UND AUSSTEIGEN

Für Ihre Sicherheit hat die Maschine strategisch platzierte Laufwege und Handläufe. Verwenden Sie beim Ein- und Aussteigen drei Kontaktpunkte mit der Maschine.



EINZIGARTIGE RUNDUMSICHT

Sehen Sie Ihre Baustelle durch die verbundenen Glasfenster sowie Rück- und Seitenspiegel. Die optionale Heckkamera bietet bessere Sicht auf die Rückseite der Maschine.



SICHERES ANHALTEN

Wenn der Motor abgewürgt wird oder der Druck der Hauptpumpe abfällt, wird automatisch die Notlenkung¹ aktiviert, damit Sie das Fahrzeug sicher zum Stillstand bringen können.



PRAKTISCHE EINSTELLUNGEN

Auf dem Touchscreen-Display erhalten Sie alle benötigten Einstellungsinformationen, einschließlich der integrierten Technologieoptionen.

¹ Die Notlenkung ist für JOY serienmäßig und für LVR optional erhältlich.

GERINGERER KRAFTSTOFFVERBRAUCH

Planieren Sie dank Eco-Modus länger bei gleichem Kraftstoffverbrauch. Der Eco-Modus lässt sich ganz einfach auf dem Informationsdisplay auswählen. Weniger Stopps bedeuten höhere Produktivität. Dank der ebenerdigen Betankung müssen Sie nicht auf die Maschine klettern und sind schneller wieder bei der Arbeit.

MEHR LEISTUNG... WENIGER KRAFTSTOFF

Geringerer Kraftstoffverbrauch mit dem Motorgrader Cat® 120 der nächsten Generation



SZENARIO:

EINSPARUNGEN IM VERGLEICH ZU DEN CAT-MOTORGRADERN 120M UND 120K.





WENIGER ZEIT
NIEDRIGERE KOSTEN

Halten Sie Ihren Schartragrahmen-Abstreifschild in der richtigen Stellung, um während der gesamten Lebensdauer des Motorgraders eine präzise Planierung zu gewährleisten. Langlebige Konstruktionen mit Einstellungen für den Schartragrahmen-Abstreifschild sparen Ihnen Wartungszeit durch austauschbare Verschleißsätze.

SCHARTRAGRAHMEN MIT TOP ADJUST

- + EINFACHER ZUGANG
- + HÖCHSTE DICHTIGKEIT
- + ABNEHMBARE ZUGANGSPLETTEN



BIS ZU **20** % WARTUNGSEINSPARUNGEN MIT TOP ADJUST

ERLEBEN SIE, WIE SICH IHRE INVESTITION AUSZAHLT

FÜR EINE LANGE LEBENSDAUER KONZIPIERT

MAXIMIEREN SIE DIE LEBENSDAUER DER BAUTEILE

Mit der Circle-Saver-Option verringert sich der tägliche Schmieraufwand und es sind weniger kostspielige Reparaturen an Drehkranz und Ritzel erforderlich. Der Schmiernippel ist leicht zugänglich und einfach zu handhaben.

REDUZIEREN SIE SCHÄDEN

Sorgen Sie durch optionale Schutzvorrichtungen dafür, dass Ihre Maschine auch bei anspruchsvollen Anwendungen reibungslos läuft. Die Schutzvorrichtungen schützen vor möglichen Schäden an Getriebe, Filter, Vorderachsen und Fensterschutzvorrichtungen.

ERHALTEN SIE IHRE MASCHINE

Die serienmäßige Drehkranzrutschkupplung schützt Ihren Ritzelantrieb und Zahnkranz vor möglicher Beschädigung.



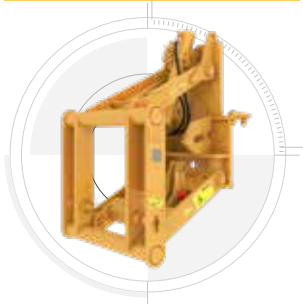
GESTEIGERTE PRODUKTIVITÄT UND HÖHERER GEWINN MIT

CAT-ANBAUGERÄTEN

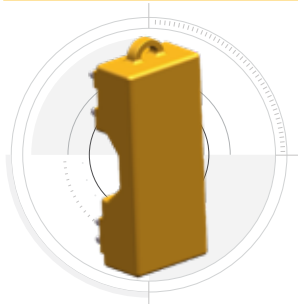
Mit einem der vielen für Motorgrader verfügbaren Anbaugeräte von Cat lässt sich die Leistungsfähigkeit Ihrer Maschine problemlos noch weiter steigern. Jedes Cat-Anbaugerät ist auf das Gewicht und die Leistung Ihrer Maschine abgestimmt, um Leistung, Sicherheit und Stabilität zu verbessern.

IN DER MASCHINENMITTE
ANGEORDNETER
FLACHAUFREISSER

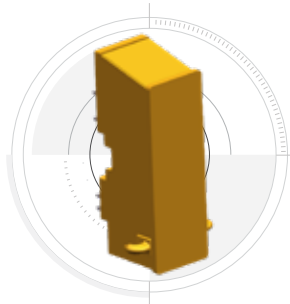
HUBVORRICHTUNGEN



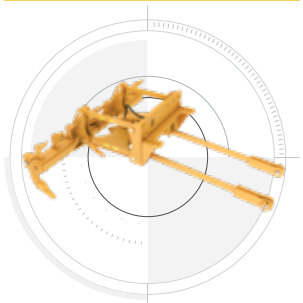
KONTERGEWICHT



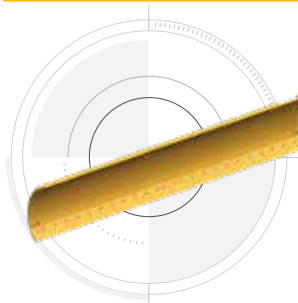
SCHUBBLOCK



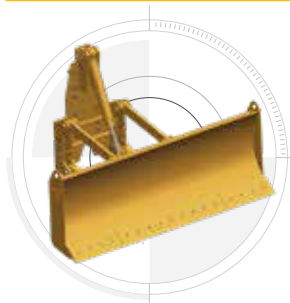
HECKAUFREISSER



SCHARKÖRPER



FRONTSCHILD



V-PFLUG



GERADER PFLUG



KEHRBESEN¹



¹ Nur bei JOY-Konfiguration.

TECHNISCHE DATEN

ANTRIEBSSTRANG		
Motormodell	Cat® C7.1	
Emissionen	Erfüllt die Emissionsnormen EPA Tier 4 Final (USA) bzw. Stufe IV (EU)	
Nennmotorleistung (Tandem) (LVR-Konfiguration) ISO 9249	81–134 kW 109–180 hp	
Nennmotorleistung (Allradantrieb) (LVR-Konfiguration) ISO 9249	81–134 kW 109–180 hp	
Nennmotorleistung (Tandem) (JOY-Konfiguration) ISO 9249	85–129 kW 114–173 hp	
Nennmotorleistung (Allradantrieb) (JOY-Konfiguration) ISO 9249	84–129 kW 113–173 hp	
Bohrung	105 mm	4,1 in
Hub	135 mm	5,3 in
Hubraum	7,01 l	1,9 Gall.
Drehmomentanstieg (Tandem)	29 %	
Drehmomentanstieg (AWD)	29 %	
Maximales Drehmoment	822 N•m	606 lbf-ft
Nenn Drehzahl	2000/min	
Anzahl der Zylinder	6	
<ul style="list-style-type: none"> • Die angegebene Leistung wird gemäß der zum Fabrikationszeitpunkt gültigen Norm ermittelt. • Nettoleistung am Schwungrad eines Motors mit Lüfter, Luftfilter und Abgas-Nachbehandlung und Drehstromgenerator bei einer Motordrehzahl von 2000/min. 		
GEWICHT		
Gewicht, typische Ausstattung (LVR-Konfiguration)	16.831 kg	37.106 lb
Vorderachse	4666 kg	10.287 lb
Hinterachse	12.165 kg	26.819 lb
Gewicht, typische Ausstattung (JOY-Konfiguration)	17.081 kg	37.657 lb
Vorderachse	4846 kg	10.684 lb
Hinterachse	12.235 kg	26.974 lb
KLIMAAANLAGE		
<p>Das Klimaanlage system dieser Maschine enthält das fluorierte Treibhausgas R134a oder R1234yf als Kältemittel. Die Art des Gases ist dem Etikett an der Maschine zu entnehmen.</p> <p>– Wenn das System mit R134a (Erderwärmungspotenzial = 1430) ausgestattet ist, enthält es 1,6 kg (3,5 lb) Kältemittel, was einem CO₂-Äquivalent von 2,288 Tonnen (2,521 US-Tonnen) entspricht.</p>		

FÜLLMENGEN		
Standard-Drehkranztrieb	7 l	1,8 Gall.
Kühlsystem	53 l	14,0 Gall.
Abgasreinigungsflüssigkeit	11 l	2,9 Gall.
Kurbelgehäuse	18 l	4,8 Gall.
Kraftstofftank	246 l	65,0 Gall.
Hydrauliksystem (kein Allradantrieb)	94 l	24,8 Gall.
Hydrauliksystem (Allradantrieb)	124 l	32,8 Gall.
Tandemgehäuse (jedes)	60 l	15,9 Gall.
Getriebe und Differenzial	64 l	16,9 Gall.
SCHARKÖRPER		
Höhe	490 mm	19,3"
Breite	3556 mm	12'
Stärke	22 mm	0,9"
Bogenradius	413 mm	16,3"
Schar-Drehkranz-Abstand	105 mm	4,1"
SCHARBETRIEBSDATEN		
Drehkranzseitenverstellung		
Links	656 mm	25,8"
Rechts	656 mm	25,8"
Scharkörper-Schiebeschlitzen mit 17.5/R25-Reifen		
Links	512 mm	20,2"
Rechts	663 mm	26,1"
Maximale Schar-Seitenausstellung über Reifenaußenseite (12-Fuß-Scharkörper)		
Links	141 mm	5,6"
Rechts	1579 mm	62,2"
Max. Scharneigung		
Vorwärts – 3.		40°
Hinten		5°

STANDARD- UND SONDERAUSRÜSTUNG

Die Standard- und Sonderausrüstung kann variieren. Weitere Informationen erhalten Sie bei Ihrem Cat®-Händler.

ANTRIEBSSTRANG	STANDARD	OPTIONAL
Cat®-Motor C7.1	•	
Eco-Modus	•	
Allradantrieb (AWD, All Wheel Drive)		•
Leistung bei einer Umgebungstemperatur von 50 °C (122 °F)	•	
Zeitschalter für Motorleerlaufabstellzeitgeber	•	
Differenzialsperre	•	
Hydraulischer bedarfsgesteuerter Lüfter	•	
Umkehrlüfter		•
FAHRERKABINE	STANDARD	OPTIONAL
ROPS/FOPS	•	
Sitz mit mechanischer Federung	•	
Touchscreen-Display	•	
Einstellbare Bedienkonsole (Hebel)	•	
Vorrüstung Option Entertainment/Radio	•	
Halogen-Beleuchtung	•	
LED-Leuchten		•
USB/Zusatzradio		•
CAT-TECHNOLOGIE	STANDARD	OPTIONAL
VisionLink™	•	
Cat Grade-Anbaugerätevorbereitung (ARO, Attachment Ready Option)		•
Cat GRADE mit Cross Slope		•
Schildstabilisierung		•
Remotedienste		•

SCHARTRAGRAHMEN-SCHARKÖRPER	STANDARD	OPTIONAL
Scharhubdruckspeicher		•
Drehkranzrutschkupplung	•	
Circle Saver		•
Schneidmesser		•
Gradermesser		•
Scharkörper mit 12 ft	•	
Scharkörper mit 14 ft		•
Standard-Schartragrahmen-Abstreifschild	•	
Oben einstellbarer Schartragrahmen-Abstreifschild		•
SICHERHEIT	STANDARD	OPTIONAL
Rückspiegel	•	
Seitenspiegel	•	
Signal-/Warnhorn	•	
Notlenkungssystem (JOY)	•	
Notlenkungssystem (LVR)		•
Heckkamera		•
Hydraulische Bremsen	•	
Sicherheitsgurt	•	
Sicherheitsgurtwarnleuchte (LVR)		•
SERVICE UND WARTUNG	STANDARD	OPTIONAL
Betankung vom Boden aus	•	
Gruppierung von Motoröl- und Kraftstofffiltern	•	
Langzeitkühlmittel	•	
ANBAUGERÄTE	STANDARD	OPTIONAL
Kehrbesen (JOY)		•
Kontergewicht		•
Frontschar		•
HD-Aufreißer		•
Hubvorrichtungen		•
In der Maschinenmitte angeordneter Flachaufreißer		•
Schubblock		•
Heckaufreißer/-flachaufreißer		•
Gerader Pflug		•
Pflug in V-Form		•

Nähere Informationen über Cat-Produkte, Serviceleistungen der Händler und Industrielösungen finden Sie unter www.cat.com.

© 2026 Caterpillar. Alle Rechte vorbehalten.

Materialien und technische Daten können ohne Vorankündigung geändert werden. Die auf den Fotos abgebildeten Maschinen verfügen unter Umständen über zusätzliche Ausstattungsmerkmale. Erkundigen Sie sich bei Ihrem Cat-Händler nach den verfügbaren Optionen.

CAT, CATERPILLAR, LET'S DO THE WORK, die entsprechenden Logos, VisionLink, "Caterpillar Corporate Yellow", die Handelszeichen "Power Edge" und Cat "Modern Hex" sowie die hierin verwendeten Unternehmens- und Produktidentitäten sind Markenzeichen von Caterpillar Inc. und dürfen nicht ohne Genehmigung verwendet werden.

www.cat.com www.caterpillar.com

AGXQ4463-00 (02-2026)
LVR Baunummer 15A
JOY Baunummer 14B
(N Am, Chile, Colombia,
Europe, Korea, Türkiye)

