



395

Excavadora hidráulica de largo alcance

Especificaciones técnicas

La configuración y las características pueden variar según la región. Consulte a su distribuidor Cat® para conocer la disponibilidad en su zona.

Índice

Configuraciones específicas de la Excavadora Hidráulica de Largo Alcance 395

Especificaciones	2	Pesos de los componentes principales	4
Motor	2	Dimensiones	5
Mecanismo de giro	2	Alcances de trabajo	7
Pesos	2	Capacidades de levantamiento de la pluma de la excavadora de largo alcance (LRE)	8
Cadena	2	Guía de opciones de accesorios:	
Mando	2	América del Norte	13
Sistema hidráulico	2	Chile, Colombia	14
Capacidad de llenado de servicio	3	Europa	15
Estándares	3	Turquía	17
Rendimiento acústico	3	Equipo estándar y optativo	18
Sistema de aire acondicionado	3	Kits y accesorios instalados por el distribuidor	20
Pesos en orden de trabajo y presiones sobre el suelo	4	Opciones de cabina	21
		Declaración ambiental del modelo 395 LRE	22

Especificaciones de la Excavadora Hidráulica LRE 395

Motor

Modelo de motor	Cat® C18	
Potencia neta		
ISO 9249	404 kW	542 hp
ISO 9249 (DIN)	550 hp (métrico)	
Potencia del motor		
ISO 14396	405 kW	543 hp
ISO 14396 (DIN)	551 hp (métricos)	
Calibre	145 mm	6"
Carrera	183 mm	7"
Cilindrada	18,1 L	1.105 pulg ³
Capacidad para biodiésel	Hasta B20 ⁽¹⁾	

- Cumple con las normas de emisiones Tier 4 final de la EPA de EE. UU., Stage V de la Unión Europea, Stage V de Japón 2014 y Corea.
- Se recomienda su uso hasta en 4.500 m (14.764') de altitud con reducción de potencia del motor sobre 3.000 m (9.842,5').
- La potencia anunciada se prueba según la norma especificada en vigencia en el momento de fabricación.
- La potencia neta anunciada es la potencia disponible en el volante cuando el motor está equipado con ventilador, sistema de admisión de aire, sistema de escape y alternador.
- Velocidad nominal a 1.900 rpm

⁽¹⁾En los motores Cat diésel, se debe usar ULSD (Ultra-Low Sulfur Diesel, Combustible diésel de contenido ultrabajo de azufre) con 15 ppm de azufre o menos. Además, son compatibles* con ULSD mezclado con los siguientes combustibles de menor intensidad de carbono** hasta:

- Un 20 % de biodiésel FAME (fatty acid methyl ester, éster metílico de ácido graso)***
- Un 100 % de combustible diésel renovable, combustibles HVO (hydrotreated vegetable oil, aceite vegetal hidrotratado) y GTL (gas-to-liquid, gas a líquido).

Consulte las pautas para saber cuál es la aplicación correcta. Consulte a su distribuidor Cat o lea las recomendaciones de fluidos para máquinas Caterpillar (SEBU6250) a fin de obtener más información.

* Si bien los motores Cat admiten estos combustibles alternativos, puede que en algunas regiones no se permita su uso.

** Las emisiones de gases de efecto invernadero del tubo de escape generadas por combustibles con menor intensidad de carbono son esencialmente las mismas que las de los combustibles tradicionales.

*** Los motores sin dispositivos de postratamiento pueden usar mezclas más altas, de hasta un 100 % de biodiésel. Para usar mezclas con más de un 20 % de biodiésel, consulte con su distribuidor Cat.

Mecanismo de giro

Par de giro máximo	363 kN·m	267.730 lbf·pie
--------------------	----------	-----------------

Pesos

Peso en orden de trabajo	102.000 kg	224.900 lb
--------------------------	------------	------------

- Tren de rodaje largo con extensión de bastidor, pluma de LRE (Long Reach Excavator, Excavadora de largo alcance) de 12,5 m (41' 0"), brazo de LRE 9,5 m (31' 2"), cucharón de HD (Heavy Duty, Servicio pesado) de 2,6 m³ (3,4 yd³), zapatas con garras dobles de 900 mm (35") y contrapeso de 15,4 mT (34.060 lb).

Peso en orden de trabajo	113.300 kg	249.700 lb
--------------------------	------------	------------

- Tren de rodaje largo con extensión de bastidor, pluma de LRE de 15,5 m (50' 10"), brazo de LRE de 11,8 m (38' 9"), cucharón de servicio pesado (HD) de 1,97 m³ (2,58 yd³), zapatas con garras doble de 900 mm (35") y contrapeso de 21,6 mT (47.600 lb).

Cadena

Ancho de zapata de cadena estándar	900 mm	35"
Ancho de zapata de cadena optativa	650 mm	26"
Ancho de zapata de cadena optativa	750 mm	30"
Cantidad de zapatas (en cada lado)	51	
Cantidad de rodillos inferiores (en cada lado)	9	
Cantidad de rodillos superiores (en cada lado)	3	

Mando

Rendimiento en pendientes	30°/58 %	
Velocidad máxima de desplazamiento	4,5 km/h	2,8 mph
Tracción máxima en la barra de tiro	580 kN	130.389 lbf

Sistema hidráulico

Sistema principal – Flujo máximo del implemento	1.064 L/min (bombas 532 × 2)	281 gal EE.UU./min (bombas 141 × 2)
Sistema de giro: flujo máximo	295 L/min	78 gal EE.UU./min
Presión máxima; equipo; implemento	37.000 kPa	5.366 lb/pulg ²
Presión máxima: desplazamiento	35.000 kPa	5.076 lb/pulg ²
Presión máxima: giro	31.000 kPa	4.496 lb/pulg ²
Cilindro de la pluma: calibre	210 mm	8"
Cilindro de la pluma: carrera	1.967 mm	77"
Cilindro del brazo: calibre	220 mm	8,7"
Cilindro del brazo: carrera	2.262 mm	89"
Cilindro del cucharón: calibre	150 mm	6"
Cilindro del cucharón: carrera	1.151 mm	45"
Cilindro del cucharón CB2: calibre	135mm	5"
Cilindro del cucharón CB2: carrera	1.156 mm	46"

Especificaciones de la Excavadora Hidráulica LRE 395

Capacidad de llenado de servicio

Capacidad del tanque de combustible	1.220 L	322,3 gal
Sistema de enfriamiento	71 L	18,8 gal EE.UU.
Aceite del motor (con filtro)	67 L	17,7 gal EE.UU.
Mando de giro (cada uno)	24 L	6,3 gal EE.UU.
Mando final (cada uno)	20 L	5,3 gal EE.UU.
Sistema hidráulico (incluido el tanque)	793 L	209,5 gal EE.UU.
Tanque hidráulico (tubo de succión incluido)	372 L	98,2 gal
Tanque de fluido de escape diésel (DEF)	80 L	21,1 gal EE.UU.

Estándares

Frenos	ISO 10265: 2008
Protecciones para el operador (OPG) (optativas)	ISO 10262:1998 Level II

Rendimiento acústico

ISO 6395:2008 (exterior)	109 dB(A)
ISO 6396:2008 (interior)	73 dB(A)

- Sonido externo: el nivel de potencia acústica del espectador se mide de acuerdo con los procedimientos y las condiciones de prueba que se especifican en la norma ISO 6395:2008 para una máquina Caterpillar correctamente equipada y mantenida. Las mediciones se realizaron al 70 % de la máxima velocidad del ventilador de enfriamiento del motor.
- Ruido interno: el nivel de presión acústica en los oídos del operador se mide de acuerdo con los procedimientos y las condiciones de prueba que se especifican en la norma ISO 6396:2008, para una cabina proporcionada por Caterpillar, cuando se ha instalado correctamente, se le han hecho las tareas de mantenimiento correspondientes y se ha probado con las puertas y ventanas cerradas. Las mediciones se realizaron al 70 % de la máxima velocidad del ventilador de enfriamiento del motor.
- Es posible que se requiera protección para los oídos si se trabaja con una cabina y una estación del operador abiertas (cuando no se han realizado los procedimientos de mantenimiento correctamente o cuando se opera con las puertas y ventanas abiertas) durante períodos prolongados o en ambientes con altos niveles de ruido.

Sistema de aire acondicionado

El sistema de aire acondicionado en esta máquina contiene el refrigerante de gases fluorados de efecto invernadero R134a o R1234yf. Consulte la etiqueta o el manual de instrucciones para identificar el gas.

- Si está equipado con R134a (potencial de calentamiento global de 1.430), el sistema contiene 1,3 kg (2,9 lb) de refrigerante, que tiene un equivalente de CO₂ de 1.859 toneladas métricas (2.049 tons EE.UU.).
- Si está equipado con R1234yf (potencial de calentamiento global de 0,501), el sistema contiene 1,1 kg (2,4 lb) de refrigerante, que tiene un equivalente de CO₂ de 0,001 toneladas métricas (0,001 tons EE.UU.).

Especificaciones de la Excavadora Hidráulica LRE 395

Pesos en orden de trabajo y presiones sobre el suelo

	Zapatras con garras dobles de 650 mm (26")		Zapatras con garras dobles de 750 mm (30")		Zapatras con garras dobles de 900 mm (35")	
	Peso	Presión sobre el suelo	Peso	Presión sobre el suelo	Peso	Presión sobre el suelo
	kg (lb)	kPa (lb/pulg ²)	kg (lb)	kPa (lb/pulg ²)	kg (lb)	kPa (lb/pulg ²)
Contrapeso de 15,4 mT (34.060 lb) + máquina de base con tren de rodaje largo con extensión de bastidor						
Pluma de LRE de 12,5 m (41' 0") + brazo de LRE de 9,5 m (31' 2") + Cucharón de HD de 2,60 m ³ (3,40 yd ³)	100.100 (220.700)	138,6 (20,1)	101.000 (222.700)	121,2 (17,6)	102.000 (224.900)	102,0 (14,8)
Contrapeso de 21,6 mT (47.600 lb) + tren de rodaje largo con máquina de base de extensión de bastidor						
Pluma de LRE de 15,5 m (50' 10") + brazo de LRE de 11,8 m (38' 9") + cucharón de HD de 1,97 m ³ (2,58 yd ³)	111.300 (245.400)	151,2 (21,9)	112.200 (247.400)	132,1 (19,2)	113.300 (249.700)	111,1 (16,1)

Los pesos en orden de trabajo incluyen el tanque de combustible a un 90 % y un operador de 75 kg (165 lb).

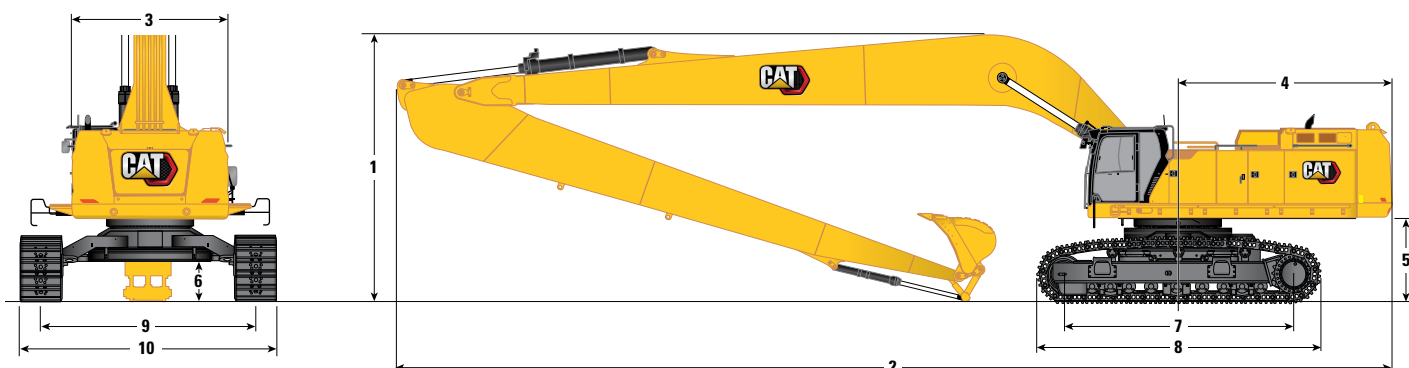
Pesos de los componentes principales

	kg	lb
Peso de la máquina base (con bastidor superior, tren de rodaje largo, contrapeso, cilindros de la pluma; no incluye pluma, brazo, cucharón, cilindro del brazo, cilindro del cucharón, cadenas, combustible, operador)		
Contrapeso de 15,4 mT (34.060 lb), bastidor de giro, bastidor de base con rodillos inferiores y superiores	70.970	156.460
Contrapeso de 21,6 mT (47.600 lb), bastidor giratorio, bastidor base con rodillos inferiores y rodillos superiores	76.970	169.700
Zapatras de cadena:		
Zapatras de la cadena con garras dobles de 650 mm (26") de ancho y 20,5 mm (0,8") de grosor	9.290	20.470
Zapatras de la cadena con garras dobles de 750 mm (30") de ancho y 20,5 mm (0,8") de grosor	10.160	22.400
Zapatras de la cadena con garras dobles de 900 mm (35") de ancho y 20,5 mm (0,8") de grosor	11.220	24.740
Dos cilindros de la pluma	1.820	4.010
Peso del tanque de combustible a un 90 % y operador de 75 kg (165 lb)	1.010	2.230
Contrapeso:		
Contrapeso de 15,4 mT (34.060 lb)	15.450	34.060
Contrapeso de 21,6 mT (47.600 lb)	21.600	47.620
Bastidores giratorios:		
Bastidor giratorio	9.100	20.060
Tren de rodaje largo:		
Bastidor base con rodillos inferiores y rodillos superiores	32.740	72.180
Pluma (incluye las tuberías, los pasadores y el cilindro del brazo):		
Pluma de LRE de 12,5 m (41' 0")	11.300	24.910
Pluma LRE de 15,5 m (50' 10")	14.510	31.990
Brazo (incluye las tuberías, los pasadores, el cilindro y el varillaje del cucharón):		
Brazo de LRE de 9,5 m (31' 2")	5.660	12.480
Brazo LRE de 11,8 m (38' 9")	5.930	13.070
Cucharones (sin varillaje):		
1,97 m ³ (2,58 yd ³) HD	1.290	2.850
2,60 m ³ (3,40 yd ³) HD	1.990	4.400
Extensión de bastidor	8.120	17.908

Especificaciones de la Excavadora Hidráulica LRE 395

Dimensiones

Todas las dimensiones son aproximadas y pueden variar según la selección del cucharón.



Opciones de pluma

Pluma LRE
12,5 m (41' 0")

Pluma LRE
15,5 m (50' 10")

Opciones de brazos

Brazo LRE
9,5 m (31' 2")

Brazo LRE
11,8 m (38' 9")

1 Altura de la máquina:

Altura de la cabina	3.910 mm	12' 10"	3.910 mm	12' 10"
Altura de la OPG	4.050 mm	13' 4"	4.050 mm	13' 4"
Altura del pasamanos	3.990 mm	13' 1"	3.990 mm	13' 1"
Con pluma/brazo/cucharón instalado	8.476 mm	27' 10"	11.860 mm	38' 11"
Con pluma/brazo instalado	8.476 mm	27' 10"	11.860 mm	38' 11"
Con pluma/brazo/cucharón instalado (con tuberías auxiliares)	8.476 mm	27' 10"	11.860 mm	38' 11"
Con pluma o brazo instalado (con tuberías auxiliares)	8.476 mm	27' 10"	11.860 mm	38' 11"

2 Longitud de la máquina:

Con pluma/brazo/cucharón instalado	17.930 mm	58' 10"	19.900 mm	65' 3"
Con pluma/brazo instalado	17.930 mm	58' 10"	19.900 mm	65' 3"
Con pluma/brazo/cucharón instalado (con tuberías auxiliares)	17.930 mm	58' 10"	19.900 mm	65' 3"
Con pluma o brazo instalado (con tuberías auxiliares)	17.930 mm	58' 10"	19.900 mm	65' 3"

3 Ancho del bastidor superior

Sin pasarelas	3.490 mm	11' 5"	3.490 mm	11' 5"
Con pasarelas	4.510 mm	14' 10"	4.510 mm	14' 10"
Ancho de las pasarelas	500 mm	1' 8"	500 mm	1' 8"

4 Radio de giro de la cola

4.840 mm 15' 11" 4.840 mm 15' 11"

5 Espacio libre del contrapeso

1.880 mm 6' 2" 1.880 mm 6' 2"

Tipo de cucharón

HD

HD

Capacidad del cucharón 2,6 m³ 3,4 yd³ 1,97 m³ 2,58 yd³

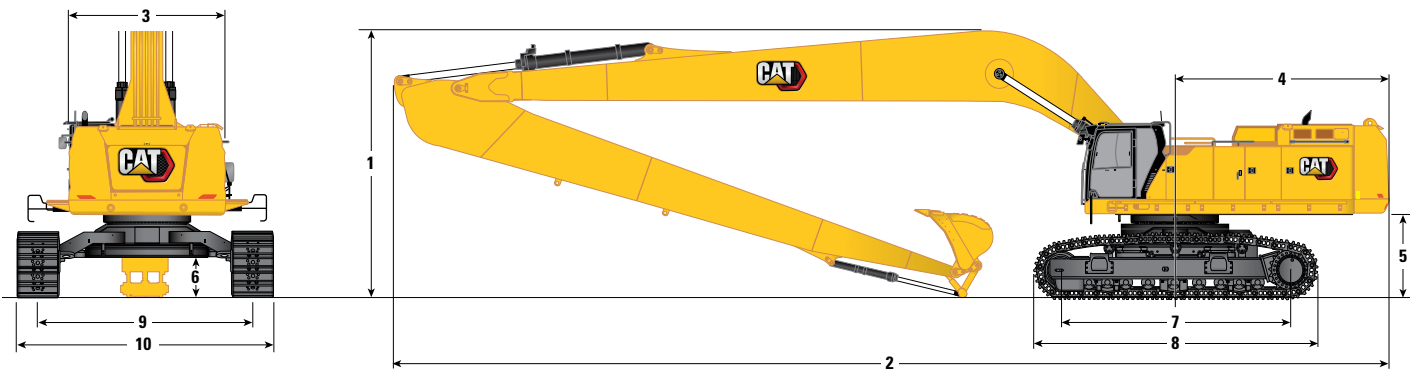
Radio de plegado del cucharón 1.837 mm 6' 0" 1.659 mm 5' 5"

(continúa en la siguiente página)

Especificaciones de la Excavadora Hidráulica LRE 395

Dimensiones (continuación)

Todas las dimensiones son aproximadas y pueden variar según la selección del cucharón.



Opciones de pluma

Pluma LRE
12,5 m (41' 0")

Pluma LRE
15,5 m (50' 10")

Opciones de brazos

Brazo LRE
9,5 m (31' 2")

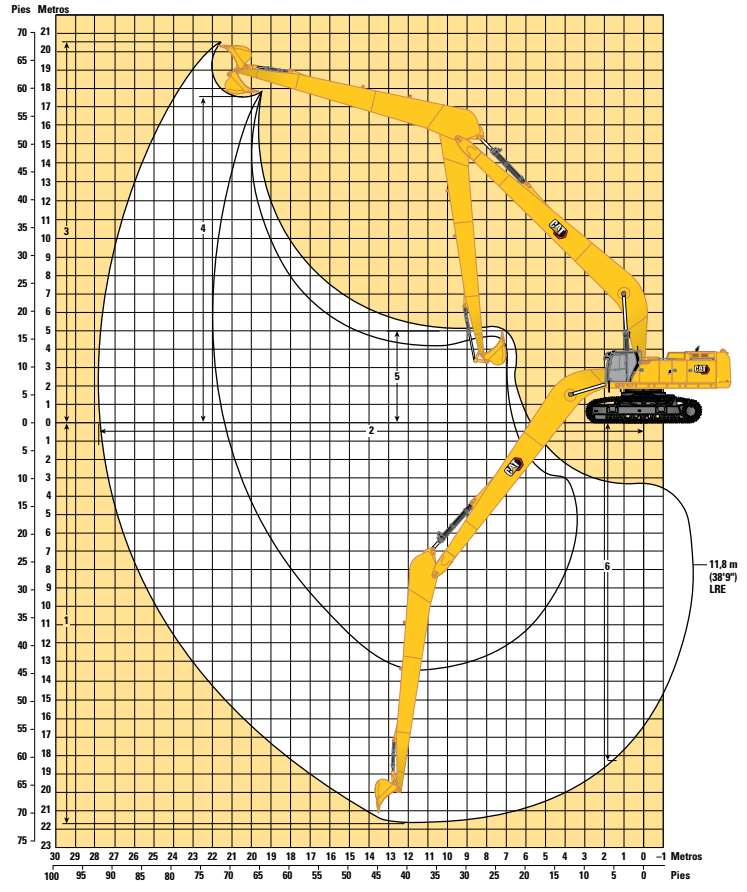
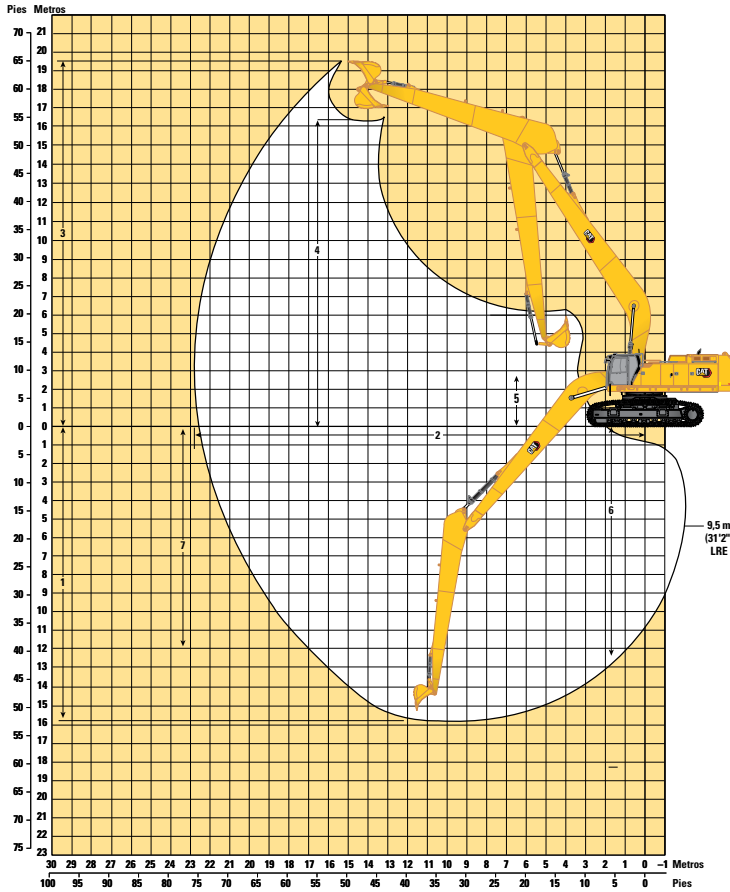
Brazo LRE
11,8 m (38' 9")

6 Espacio libre sobre el suelo	915 mm	3' 0"	915 mm	3' 0"
7 Longitud hasta el centro de los rodillos	5.120 mm	16' 10"	5.120 mm	16' 10"
8 Longitud de la cadena	6.350 mm	20' 10"	6.350 mm	20' 10"
9 Calibre de cadenas con extensión de bastidor	4.840 mm	15' 11"	4.840 mm	15' 11"
Ancho de cadenas con extensión de bastidor:				
Zapata de 650 mm (26")	5.490 mm	18' 0"	5.490 mm	18' 0"
Zapata de 750 mm (30")	5.590 mm	18' 4"	5.590 mm	18' 4"
Zapata de 900 mm (35")	5.740 mm	18' 10"	5.740 mm	18' 10"
10 Ancho del tren de rodaje (con escalones) con extensión de bastidor:				
Zapata de 650 mm (26")	5.780 mm	19' 0"	5.780 mm	19' 0"
Zapata de 750 mm (30")	5.780 mm	19' 0"	5.780 mm	19' 0"
Zapata de 900 mm (35")	5.780 mm	19' 0"	5.780 mm	19' 0"
Tipo de cucharón	HD		HD	
Capacidad del cucharón	2,6 m ³	3,4 yd ³	1,97 m ³	2,58 yd ³
Radio de plegado del cucharón	1.837 mm	6' 0"	1.659 mm	5' 5"

Especificaciones de la Excavadora Hidráulica LRE 395

Alcances de trabajo

Todas las dimensiones son aproximadas y pueden variar según la selección del cucharón.



Opción de pluma

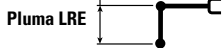
Opción de brazo

	Pluma LRE 12,5 m (41' 0")		Pluma LRE 15,5 m (50' 10")	
	Brazo LRE 9,5 m (31' 2")		Brazo LRE 11,8 m (38' 9")	
1 Profundidad máxima de excavación	15.770 mm	51' 9"	21.700 mm	71' 2"
2 Alcance máximo a línea a nivel del suelo	22.610 mm	74' 2"	27.820 mm	91' 3"
3 Altura máxima de corte	19.470 mm	63' 11"	20.530 mm	67' 4"
4 Altura máxima de carga	16.200 mm	53' 2"	17.580 mm	57' 8"
5 Altura mínima de carga	2.810 mm	9' 3"	1.980 mm	6' 6"
6 Profundidad máxima de corte con fondo plano de 2.440 mm (8')	15.700 mm	51' 6"	21.640 mm	71' 0"
7 Profundidad máxima de excavación vertical	11.930 mm	39' 2"	18.290 mm	60' 0"
Fuerza de excavación del cucharón (ISO)	215 kN	48.290 lbf	190 kN	42.600 lbf
Fuerza de excavación del brazo (ISO)	172 kN	38.580 lbf	144 kN	32.310 lbf
Fuerza de excavación del cucharón (ISO): Auto Dig Boost	233 kN	52.480 lbf	206 kN	46.370 lbf
Fuerza de excavación del brazo (ISO): Auto Dig Boost	186 kN	41.810 lbf	156 kN	35.150 lbf
Tipo de cucharón	HD		HD	
Capacidad del cucharón	2,60 m ³	340 yd ³	1,97 m ³	2,58 yd ³
Radio de plegado del cucharón	1.837 mm	6' 0"	1.659 mm	5' 5"

Especificaciones de la Excavadora Hidráulica LRE 395

Capacidades del levantamiento de la pluma de LRE, contrapeso de 15,4 mT (34.060 lb) sin cucharón

12,5 m (41' 0") 9,5 m (31' 2") LRE



Zapatas de cadena de garra doble de 650 mm (26")/750 mm (30") 900 mm (35")
4.840 mm (15' 11")

5.120 mm (16' 10")
6.350 mm (20' 10")

Pluma LRE	1,0 m (3,3')		1,5 m (5')		3,0 m (10')		4,5 m/15'		6,0 m (20')		7,5 m/25'		9,0 m (30')		mm pie/pulg			
	kg	lb	kg	lb	kg	lb	kg	lb	kg	lb	kg	lb	kg	lb	kg	lb		
16,5 m 55,0'															*4.700 *10.450	*4.700 *10.450	15,99 51,71	
15,0 m 50,0'															*4.550 *10.000	*4.550 *10.000	17,16 55,73	
13,5 m 45,0'															*4.400 *9.750	*4.400 *9.750	18,13 59,05	
12,0 m 40,0'															*4.350 *9.550	*4.350 *9.550	18,92 61,78	
10,5 m 35,0'															*4.300 *9.500	*4.300 *9.500	19,57 64	
9,0 m 30,0'															*4.300 *9.500	*4.300 *9.500	20,09 65,76	
7,5 m 25,0'															*4.350 *9.600	*4.350 *9.600	20,48 67,1	
6,0 m 20,0'															*4.450 *9.750	*4.450 *9.750	20,75 68,04	
4,5 m 15,0'									*25.950 *55.850	*25.950 *55.850	*20.350 *43.900	*20.350 *43.900	*16.850 *36.400	*16.850 *36.400	*4.550 *10.000	*4.550 *10.000	20,92 68,6	
3,0 m 10,0'									*27.150 *62.150	*27.150 *62.150	*22.150 *47.850	*22.150 *47.850	*18.050 *39.000	*18.050 *39.000	*4.700 *10.350	*4.700 *10.350	20,97 68,79	
1,5 m 5,0'									*15.950 *37.150	*15.950 *37.150	*23.500 *50.800	*23.500 *50.800	*19.000 *41.100	*19.000 *41.100	*4.900 *10.800	*4.900 *10.800	20,91 68,62	
0 m 0'									*13.650 *31.250	*13.650 *31.250	*24.250 *52.450	*24.250 *52.450	*19.650 *42.500	*19.650 *42.500	*5.150 *11.350	*5.150 *11.350	20,75 68,07	
-1,5 m -5,0'								*8.800 *19.750	*8.800 *19.750	*13.750 *31.250	*13.750 *31.250	*22.950 *52.800	*22.950 *52.800	*19.900 *43.100	*19.900 *43.100	*5.500 *12.100	*5.500 *12.100	20,47 67,14
-3,0 m -10,0'	*7.050 *15.650	*7.050 *15.650	*7.150 *15.850	*7.150 *15.850	*8.150 *18.150	*8.150 *18.150	*10.550 *23.700	*10.550 *23.700	*14.900 *33.750	*14.900 *33.750	*22.700 *51.950	*22.700 *51.950	*19.850 *42.950	*19.850 *42.950	*5.900 *13.000	*5.900 *13.000	20,08 65,82	
-4,5 m -15,0'	*8.900 *19.800	*8.900 *19.800	*9.050 *20.200	*9.050 *20.200	*10.200 *22.850	*10.200 *22.850	*12.550 *28.250	*12.550 *28.250	*16.700 *37.750	*16.700 *37.750	*23.350 *50.500	*23.350 *50.500	*19.400 *41.950	*19.400 *41.950	*6.400 *14.150	*6.400 *14.150	19,56 64,08	
-6,0 m -20,0'	*10.850 *24.200	*10.850 *24.200	*11.100 *24.750	*11.100 *24.750	*12.400 *27.750	*12.400 *27.750	*14.850 *33.400	*14.850 *33.400	*19.000 *42.950	*19.000 *42.950	*22.150 *47.900	*22.150 *47.900	*18.600 *40.200	*18.600 *40.200	*7.100 *15.700	*7.100 *15.700	18,91 61,88	
-7,5 m -25,0'			*13.200 *29.550	*13.200 *29.550	*14.750 *33.050	*14.750 *33.050	*17.400 *39.150	*17.400 *39.150	*21.750 *49.200	*21.750 *49.200	*20.550 *44.350	*20.550 *44.350	*17.450 *37.600	*17.450 *37.600	*7.000 *15.350	*7.000 *15.350	18,11 59,17	
-9,0 m -30,0'					*17.300 *38.900	*17.300 *38.900	*20.250 *45.700	*20.250 *45.700	*21.800 *46.850	*21.800 *46.850	*18.500 *39.750	*18.500 *39.750	*15.850 *34.050	*15.850 *34.050	*6.750 *14.750	*6.750 *14.750	17,13 55,87	
10,5 m 35,0'							*21.450 *45.650	*21.450 *45.650	*18.400 *39.200	*18.400 *39.200	*15.900 *33.950	*15.900 *33.950	*13.800 *29.450	*13.800 *29.450	*6.300 *13.750	*6.300 *13.750	15,96 51,89	
12,0 m 40,0'									*14.250 *29.850	*14.250 *29.850	*12.650 *26.600	*12.650 *26.600	*11.150 *23.400	*11.150 *23.400	*5.650 *12.100	*5.650 *12.100	14,54 47,02	
13,5 m 45,0'													*7.700 *15.450	*7.700 *15.450	*4.400 *10.250	*4.400 *10.250	12,78 39,56	



ISO 10567:2007



*Indica que la carga se limita por la capacidad hidráulica de levantamiento y no por la carga límite de equilibrio. Las cargas anteriores cumplen con la norma ISO 10567:2007 de capacidad de levantamiento de excavadoras hidráulicas. No exceden el 87 % de la capacidad hidráulica de levantamiento ni el 75 % de la capacidad de carga límite de equilibrio. De las capacidades de levantamiento antes indicadas, hay que deducir el peso de todos los accesorios de levantamiento. Las capacidades de levantamiento corresponden a una máquina en una superficie de apoyo firme y uniforme. El uso de un punto de sujeción del accesorio de la herramienta para manipular o levantar objetos puede afectar el rendimiento de levantamiento de la máquina.

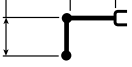
Consulte siempre el Manual de Operación y Mantenimiento apropiado para obtener información específica del producto.

Especificaciones de la Excavadora Hidráulica LRE 395

Capacidades del levantamiento de la pluma de LRE, contrapeso de 15,4 mT (34.060 lb) sin cucharón (continuación)

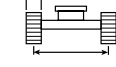
12,5 m (41' 0")

Pluma LRE

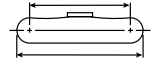


9,5 m (31' 2") LRE

Zapatas de cadena de garra doble
de 650 mm (26")/750 mm (30") 900 mm (35")
4.840 mm (15' 11")



5.120 mm (16' 10")



6.350 mm (20' 10")

Diagrama	10,5 m/35,0'		12,0 m (40')		13,5 m/45,0'		1,5 m/5,0'		16,5 m/55,0'		18,2 m (60')		19,5 m (65 ft)		Diagrama		mm pie/pulg			
	kg	lb	kg	lb	kg	lb	kg	lb	kg	lb	kg	lb	kg	lb	kg	lb				
16,5 m 55,0'	kg																	*4.700 *10.450	*4.700 *10.450	15,99 51,71
15,0 m 50,0'	kg																	*4.550 *10.000	*4.550 *10.000	17,16 55,73
13,5 m 45,0'	kg																	*4.400 *9.750	*4.400 *9.750	18,13 59,05
12,0 m 40,0'	kg																	*4.350 *9.550	*4.350 *9.550	18,92 61,78
10,5 m 35,0'	kg																	*8.300 *18.050	*8.300 *18.050	19,57 64
9,0 m 30,0'	kg																	*8.900 *19.350	*8.900 *19.350	20,09 65,79
7,5 m 25,0'	kg																	*7.300 *15.500	*7.300 *15.500	18,92 61,78
6,0 m 20,0'	kg																	*7.300 *15.500	*7.300 *15.500	18,92 61,78
4,5 m 15,0'	kg																	*10.050 *21.900	*10.050 *21.900	20,48 67,1
3,0 m 10,0'	kg																	*10.900 *23.600	*10.900 *23.600	20,75 68,04
1,5 m 5,0'	kg																	*12.050 *26.100	*12.050 *26.100	20,92 68,6
0 m 0'	kg																	*11.350 *24.550	*11.350 *24.550	20,97 68,79
-1,5 m -5,0'	kg																	*11.750 *25.450	*11.750 *25.450	20,91 68,62
-3,0 m -10,0'	kg																	*10.850 *23.450	*10.850 *23.450	20,75 67,14
-4,5 m -15,0'	kg																	*9.950 *21.600	*9.950 *21.600	20,08 65,82
-6,0 m -20,0'	kg																	*9.200 *20.250	*9.200 *20.250	19,56 64,08
-7,5 m -25,0'	kg																	*9.600 *20.850	*9.600 *20.850	18,91 61,88
-9,0 m -30,0'	kg																	*8.950 *19.350	*8.950 *19.350	18,11 59,17
10,5 m 35,0'	kg																	*8.950 *19.350	*8.950 *19.350	17,13 55,87
12,0 m 40,0'	kg																	*8.950 *19.350	*8.950 *19.350	14,54 47,02
13,5 m 45,0'	kg																	*8.950 *19.350	*8.950 *19.350	12,78 39,56



ISO 10567:2007

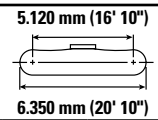
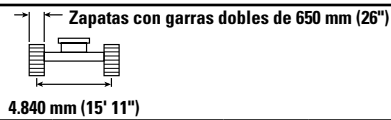
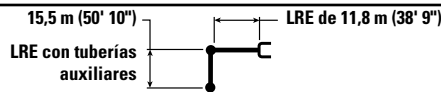


*Indica que la carga se limita por la capacidad hidráulica de levantamiento y no por la carga límite de equilibrio. Las cargas anteriores cumplen con la norma ISO 10567:2007 de capacidad de levantamiento de excavadoras hidráulicas. No exceden el 87 % de la capacidad hidráulica de levantamiento ni el 75 % de la capacidad de carga límite de equilibrio. De las capacidades de levantamiento antes indicadas, hay que deducir el peso de todos los accesorios de levantamiento. Las capacidades de levantamiento corresponden a una máquina en una superficie de apoyo firme y uniforme. El uso de un punto de sujeción del accesorio de la herramienta para manipular o levantar objetos puede afectar el rendimiento de levantamiento de la máquina.

Consulte siempre el Manual de Operación y Mantenimiento apropiado para obtener información específica del producto.

Especificaciones de la Excavadora Hidráulica LRE 395

Capacidades del levantamiento de la pluma de LRE, contrapeso de 21,5 mT (47.600 lb) sin cucharón (continuación)



Alcance (m/ft)	Unidad	1,5 m (5')		3,0 m (10')		4,5 m/15'		6,0 m (20')		7,5 m/25'		9,0 m (30')		mm pie/pulg	
		kg	lb	kg	lb	kg	lb	kg	lb	kg	lb	kg	lb	kg	lb
18,0 m 60,0'	kg													*3.150	*3.150
	lb													*7.000	*7.000
16,5 m 55,0'	kg													*3.050	*3.050
	lb													*6.800	*6.800
15,0 m 50,0'	kg													*3.000	*3.000
	lb													*6.600	*6.600
13,5 m 45,0'	kg													*2.950	*2.950
	lb													*6.500	*6.500
12,0 m 40,0'	kg													*2.950	*2.950
	lb													*6.450	*6.450
10,5 m 35,0'	kg													*2.950	*2.950
	lb													*6.450	*6.450
9,0 m 30,0'	kg													*2.950	*2.950
	lb													*6.450	*6.450
7,5 m 25,0'	kg													*2.950	*2.950
	lb													*6.500	*6.500
6,0 m 20,0'	kg													*3.000	*3.000
	lb													*6.600	*6.600
4,5 m 15,0'	kg													*3.100	*3.100
	lb													*6.750	*6.750
3,0 m 10,0'	kg											*11.950	*11.950	*3.150	*3.150
	lb											*25.800	*25.800	*6.950	*6.950
1,5 m 5,0'	kg											*12.650	*12.650	*3.300	*3.300
	lb											*27.300	*27.300	*7.200	*7.200
0 m 0'	kg											*13.200	*13.200	*3.400	*3.400
	lb											*28.500	*28.500	*7.500	*7.500
-1,5 m -5,0'	kg								*9.450	*9.450	*13.600	*13.600	*3.450	*3.450	
	lb								*21.700	*21.700	*29.400	*29.400	*7.600	*7.600	
-3,0 m -10,0'	kg							*6.650	*6.650	*9.850	*9.850	*13.850	*13.850	*3.500	*3.500
	lb							*15.050	*15.050	*22.500	*22.500	*29.900	*29.900	*7.700	*7.700
-4,5 m -15,0'	kg					*5.950	*5.950	*7.800	*7.800	*10.750	*10.750	*13.900	*13.900	*3.550	*3.550
	lb					*13.350	*13.350	*17.600	*17.600	*24.400	*24.400	*30.100	*30.100	*7.800	*7.800
-6,0 m -20,0'	kg	*5.650	*5.650	*6.200	*6.200	*7.300	*7.300	*9.100	*9.100	*11.900	*11.900	*13.850	*13.850	*3.600	*3.600
	lb	*12.650	*12.650	*13.900	*13.900	*16.400	*16.400	*20.550	*20.550	*27.050	*27.050	*29.950	*29.950	*7.900	*7.900
-7,5 m -25,0'	kg	*6.950	*6.950	*7.600	*7.600	*8.750	*8.750	*10.550	*10.550	*13.350	*13.350	*13.650	*13.650	*3.600	*3.600
	lb	*15.600	*15.600	*17.050	*17.050	*19.650	*19.650	*23.850	*23.850	*30.300	*30.300	*29.500	*29.500	*7.950	*7.950
-9,0 m -30,0'	kg	*8.350	*8.350	*9.050	*9.050	*10.300	*10.300	*12.200	*12.200	*15.050	*15.050	*13.300	*13.300	*3.650	*3.650
	lb	*18.650	*18.650	*20.350	*20.350	*23.200	*23.200	*27.550	*27.550	*34.200	*34.200	*28.750	*28.750	*8.050	*8.050
10,5 m 35,0'	kg	*9.750	*9.750	*10.650	*10.650	*12.000	*12.000	*14.000	*14.000	*15.350	*15.350	*12.800	*12.800	*3.700	*3.700
	lb	*21.900	*21.900	*23.900	*23.900	*27.000	*27.000	*31.700	*31.700	*33.050	*33.050	*27.600	*27.600	*8.100	*8.100
12,0 m 40,0'	kg	*11.300	*11.300	*12.300	*12.300	*13.850	*13.850	*16.050	*16.050	*14.400	*14.400	*12.150	*12.150	*3.650	*3.650
	lb	*25.400	*25.400	*27.700	*27.700	*31.200	*31.200	*36.400	*36.400	*31.000	*31.000	*26.100	*26.100	*8.050	*8.050
13,5 m 45,0'	kg	*13.000	*13.000	*14.150	*14.150	*15.900	*15.900	*15.900	*15.900	*13.250	*13.250	*11.250	*11.250	*3.650	*3.650
	lb	*29.150	*29.150	*31.900	*31.900	*35.950	*35.950	*34.100	*34.100	*28.350	*28.350	*24.100	*24.100	*7.950	*7.950
15,0 m 50,0'	kg	*14.800	*14.800	*16.200	*16.200	*17.150	*17.150	*14.000	*14.000	*11.800	*11.800	*10.100	*10.100	*3.550	*3.550
	lb	*33.350	*33.350	*36.600	*36.600	*36.350	*36.350	*29.700	*29.700	*25.050	*25.050	*21.500	*21.500	*7.750	*7.750
16,5 m 55,0'	kg			*17.550	*17.550	*13.850	*13.850	*11.600	*11.600	*10.000	*10.000	*8.650	*8.650	*3.350	*3.350
	lb			*36.100	*36.100	*28.800	*28.800	*24.300	*24.300	*20.900	*20.900	*18.150	*18.150	*7.250	*7.250
18,0 m 60,0'	kg					*9.800	*9.800	*8.700	*8.700	*7.700	*7.700	*6.750	*6.750	*2.950	*2.950
	lb							*17.550	*17.550	*15.650	*15.650	*13.800	*13.800	*6.250	*6.250
19,5 m -65,0 ft	kg											*4.300	*4.300	*2.200	*2.200
	lb											*7.950	*7.950	*4.250	*4.250



ISO 10567:2007

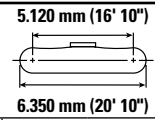
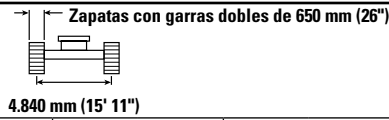
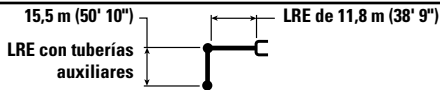


*Indica que la carga se limita por la capacidad hidráulica de levantamiento y no por la carga límite de equilibrio. Las cargas anteriores cumplen con la norma ISO 10567:2007 de capacidad de levantamiento de excavadoras hidráulicas. No exceden el 87 % de la capacidad hidráulica de levantamiento ni el 75 % de la capacidad de carga límite de equilibrio. De las capacidades de levantamiento antes indicadas, hay que deducir el peso de todos los accesorios de levantamiento. Las capacidades de levantamiento corresponden a una máquina en una superficie de apoyo firme y uniforme. El uso de un punto de sujeción del accesorio de la herramienta para manipular o levantar objetos puede afectar el rendimiento de levantamiento de la máquina.

Consulte siempre el Manual de Operación y Mantenimiento apropiado para obtener información específica del producto.

Especificaciones de la Excavadora Hidráulica LRE 395

Capacidades del levantamiento de la pluma de LRE, contrapeso de 21,5 mT (47.600 lb) sin cucharón (continuación)



LRE con tuberías auxiliares	10,5 m/35,0'		12,0 m (40')		13,5 m/45,0'		1,5 m/5,0'		16,5 m/55,0'		18,2 m (60')		mm pie/pulg			
	kg lb	kg lb	kg lb	kg lb	kg lb	kg lb	kg lb	kg lb	kg lb	kg lb	kg lb	kg lb	kg lb	mm pie/pulg		
18,0 m 60,0'	kg lb												*3.150 *7.000	*3.150 *7.000	21,59 70,16	
16,5 m 55,0'	kg lb												*3.050 *6.800	*3.050 *6.800	22,57 73,51	
15,0 m 50,0'	kg lb												*3.000 *6.600	*3.000 *6.600	23,41 76,38	
13,5 m 45,0'	kg lb												*2.950 *6.500	*2.950 *6.500	24,12 78,82	
12,0 m 40,0'	kg lb												*2.950 *6.450	*2.950 *6.450	24,72 80,88	
10,5 m 35,0'	kg lb												*2.950 *6.450	*2.950 *6.450	25,22 82,59	
9,0 m 30,0'	kg lb												*2.950 *6.450	*2.950 *6.450	25,62 83,95	
7,5 m 25,0'	kg lb											*10.250 *10.250	*10.250 *10.250	*2.950 *6.500	*2.950 *6.500	25,93 85,01
6,0 m 20,0'	kg lb								*5.350 *11.600	*5.350 *11.600	*4.900 *10.550	*4.900 *10.550	*3.000 *6.600	*3.000 *6.600	26,15 85,75	
4,5 m 15,0'	kg lb							*6.200 *13.350	*6.200 *13.350	*5.550 *12.000	*5.550 *12.000	*5.050 *10.900	*5.050 *10.900	*3.100 *6.750	*3.100 *6.750	26,28 86,2
3,0 m 10,0'	kg lb	*9.900 *21.350	*9.900 *21.350	*8.400 *18.150	*8.400 *18.150	*7.300 *15.750	*7.300 *15.750	*6.450 *13.900	*6.450 *13.900	*5.750 *12.450	*5.750 *12.450	*5.200 *11.200	*5.200 *11.200	*3.150 *6.950	*3.150 *6.950	26,32 86,35
1,5 m 5,0'	kg lb	*10.400 *22.450	*10.400 *22.450	*8.800 *19.000	*8.800 *19.000	*7.600 *16.400	*7.600 *16.400	*6.700 *14.400	*6.700 *14.400	*5.950 *12.850	*5.950 *12.850	*5.350 *11.550	*5.350 *11.550	*3.300 *7.200	*3.300 *7.200	26,27 86,21
0 m 0'	kg lb	*10.850 *23.400	*10.850 *23.400	*9.150 *19.750	*9.150 *19.750	*7.900 *17.000	*7.900 *17.000	*6.900 *14.900	*6.900 *14.900	*6.150 *13.200	*6.150 *13.200	*5.500 *11.850	*5.500 *11.850	*3.400 *7.500	*3.400 *7.500	26,14 85,77
-1,5 m -5,0'	kg lb	*11.200 *24.150	*11.200 *24.150	*9.450 *20.400	*9.450 *20.400	*8.100 *17.550	*8.100 *17.550	*7.100 *15.300	*7.100 *15.300	*6.300 *13.550	*6.300 *13.550	*5.650 *12.150	*5.650 *12.150	*3.450 *7.600	*3.450 *7.600	25,92 85,04
-3,0 m -10,0'	kg lb	*11.450 *24.700	*11.450 *24.700	*9.650 *20.850	*9.650 *20.850	*8.300 *17.950	*8.300 *17.950	*7.250 *15.650	*7.250 *15.650	*6.400 *13.850	*6.400 *13.850	*5.750 *12.350	*5.750 *12.350	*3.500 *7.700	*3.500 *7.700	25,62 84
-4,5 m -15,0'	kg lb	*11.550 *24.950	*11.550 *24.950	*9.800 *21.150	*9.800 *21.150	*8.450 *18.200	*8.450 *18.200	*7.350 *15.900	*7.350 *15.900	*6.500 *14.050	*6.500 *14.050	*5.800 *12.500	*5.800 *12.500	*3.550 *7.800	*3.550 *7.800	25,21 82,65
-6,0 m -20,0'	kg lb	*11.600 *25.000	*11.600 *25.000	*9.850 *21.250	*9.850 *21.250	*8.500 *18.350	*8.500 *18.350	*7.450 *16.000	*7.450 *16.000	*6.550 *14.150	*6.550 *14.150	*5.850 *12.600	*5.850 *12.600	*3.600 *7.900	*3.600 *7.900	24,71 80,96
-7,5 m -25,0'	kg lb	*11.450 *24.800	*11.450 *24.800	*9.800 *21.150	*9.800 *21.150	*8.500 *18.300	*8.500 *18.300	*7.400 *16.000	*7.400 *16.000	*6.550 *14.100	*6.550 *14.100	*5.800 *12.550	*5.800 *12.550	*3.600 *7.950	*3.600 *7.950	24,11 78,91
-9,0 m -30,0'	kg lb	*11.250 *24.250	*11.250 *24.250	*9.650 *20.800	*9.650 *20.800	*8.350 *18.050	*8.350 *18.050	*7.350 *15.800	*7.350 *15.800	*6.450 *13.900	*6.450 *13.900	*5.750 *12.350	*5.750 *12.350	*3.650 *8.050	*3.650 *8.050	23,39 76,48
10,5 m 35,0'	kg lb	*10.900 *23.450	*10.900 *23.450	*9.400 *20.200	*9.400 *20.200	*8.150 *17.550	*8.150 *17.550	*7.150 *15.350	*7.150 *15.350	*6.300 *13.500	*6.300 *13.500	*5.600 *11.950	*5.600 *11.950	*3.700 *8.100	*3.700 *8.100	22,55 73,63
12,0 m 40,0'	kg lb	*10.350 *22.300	*10.350 *22.300	*8.950 *19.250	*8.950 *19.250	*7.800 *16.750	*7.800 *16.750	*6.850 *14.650	*6.850 *14.650	*6.050 *12.850	*6.050 *12.850	*5.300 *11.250	*5.300 *11.250	*3.650 *8.050	*3.650 *8.050	21,57 70,3
13,5 m 45,0'	kg lb	*9.700 *20.700	*9.700 *20.700	*8.400 *17.950	*8.400 *17.950	*7.350 *15.650	*7.350 *15.650	*6.400 *13.650	*6.400 *13.650	*5.600 *11.850	*5.600 *11.850	*4.850 *10.200	*4.850 *10.200	*3.650 *7.950	*3.650 *7.950	20,43 66,43
15,0 m 50,0'	kg lb	*8.750 *18.600	*8.750 *18.600	*7.600 *16.150	*7.600 *16.150	*6.650 *14.050	*6.650 *14.050	*5.750 *12.150	*5.750 *12.150	*4.950 *10.350	*4.950 *10.350	*4.200 *8.500	*4.200 *8.500	*3.550 *7.750	*3.550 *7.750	19,1 61,91
16,5 m 55,0'	kg lb	*7.550 *15.800	*7.550 *15.800	*6.550 *13.700	*6.550 *13.700	*5.700 *11.750	*5.700 *11.750	*4.850 *9.900	*4.850 *9.900	*4.000 *7.950	*4.000 *7.950			*3.350 *7.250	*3.350 *7.250	17,55 56,58
18,0 m 60,0'	kg lb	*5.900 *12.000	*5.900 *12.000	*5.100 *10.250	*5.100 *10.250	*4.300 *8.450	*4.300 *8.450	*3.450 *6.350	*3.450 *6.350					*2.950 *6.250	*2.950 *6.250	15,69 50,18
19,5 m -65,0 ft	kg lb	*3.700 *6.700	*3.700 *6.700	*3.000 *5.150	*3.000 *5.150									*2.200 *4.250	*2.200 *4.250	13,41 42,22



ISO 10567:2007



*Indica que la carga se limita por la capacidad hidráulica de levantamiento y no por la carga límite de equilibrio. Las cargas anteriores cumplen con la norma ISO 10567:2007 de capacidad de levantamiento de excavadoras hidráulicas. No exceden el 87 % de la capacidad hidráulica de levantamiento ni el 75 % de la capacidad de carga límite de equilibrio. De las capacidades de levantamiento antes indicadas, hay que deducir el peso de todos los accesorios de levantamiento. Las capacidades de levantamiento corresponden a una máquina en una superficie de apoyo firme y uniforme. El uso de un punto de sujeción del accesorio de la herramienta para manipular o levantar objetos puede afectar el rendimiento de levantamiento de la máquina.

Consulte siempre el Manual de Operación y Mantenimiento apropiado para obtener información específica del producto.

Especificaciones de la Excavadora Hidráulica LRE 395

Capacidades del levantamiento de la pluma de LRE, contrapeso de 21,5 mT (47.600 lb) sin cucharón (continuación)

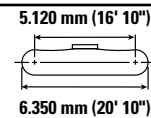
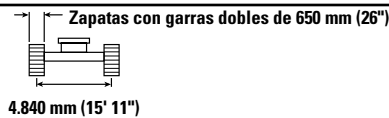
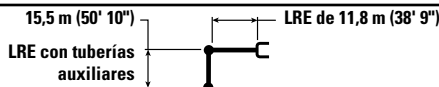


Diagrama	19,5 m (65 ft)		21,0 m (70')		22,5 m (75 ft)		24,0 m (80')		25,5 m (85 ft)		26,0 m (90')		Diagrama		mm pie/pulg
	kg	lb	kg	lb	kg	lb	kg	lb	kg	lb	kg	lb	kg	lb	
18,0 m 60,0'			*3.900	*3.900									*3.150	*3.150	21,59
			*7.150	*7.150									*7.000	*7.000	70,16
16,5 m 55,0'					*3.150	*3.150							*3.050	*3.050	22,57
					*8.350	*8.350							*6.800	*6.800	73,51
15,0 m 50,0'					*3.650	*3.650							*3.000	*3.000	23,41
					*8.300	*8.300	*7.950	*7.950					*6.600	*6.600	76,38
13,5 m 45,0'					*3.650	*3.650	*3.150	*3.150					*2.950	*2.950	24,12
					*8.300	*8.300	*7.950	*7.950					*6.500	*6.500	78,82
12,0 m 40,0'					*3.850	*3.850	*3.650	*3.650	*3.500	*3.500			*2.950	*2.950	24,72
					*8.400	*8.400	*7.950	*7.950	*7.400	*7.400			*6.450	*6.450	80,88
10,5 m 35,0'					*3.900	*3.900	*3.700	*3.700	*3.500	*3.500			*2.950	*2.950	25,22
					*8.500	*8.500	*8.000	*8.000	*7.600	*7.600			*6.450	*6.450	82,59
9,0 m 30,0'	*4.300	*4.300	*4.000	*4.000	*3.750	*3.750	*3.550	*3.550	*3.150	*3.150			*2.950	*2.950	25,62
	*9.250	*9.250	*8.600	*8.600	*8.100	*8.100	*7.650	*7.650					*6.450	*6.450	83,95
7,5 m 25,0'	*4.400	*4.400	*4.050	*4.050	*3.800	*3.800	*3.600	*3.600	*3.400	*3.400			*2.950	*2.950	25,93
	*9.450	*9.450	*8.800	*8.800	*8.250	*8.250	*7.750	*7.750	*6.550	*6.550			*6.500	*6.500	85,01
6,0 m 20,0'	*4.500	*4.500	*4.150	*4.150	*3.900	*3.900	*3.650	*3.650	*3.450	*3.450	*3.300	*3.300	*3.000	*3.000	26,15
	*9.700	*9.700	*9.000	*9.000	*8.350	*8.350	*7.850	*7.850	*7.400	*7.400			*6.600	*6.600	85,75
4,5 m 15,0'	*4.600	*4.600	*4.250	*4.250	*3.950	*3.950	*3.700	*3.700	*3.450	*3.450	*3.400	*3.400	*3.100	*3.100	26,28
	*9.950	*9.950	*9.200	*9.200	*8.500	*8.500	*7.950	*7.950	*7.500	*7.500			*6.750	*6.750	86,2
3,0 m 10,0'	*4.750	*4.750	*4.350	*4.350	*4.050	*4.050	*3.750	*3.750	*3.500	*3.500	*3.400	*3.400	*3.150	*3.150	26,32
	*10.250	*10.250	*9.400	*9.400	*8.700	*8.700	*8.100	*8.100	*7.550	*7.550			*6.950	*6.950	86,35
1,5 m 5,0'	*4.850	*4.850	*4.450	*4.450	*4.100	*4.100	*3.800	*3.800	*3.550	*3.550	*3.450	*3.450	*3.300	*3.300	26,27
	*10.500	*10.500	*9.600	*9.600	*8.850	*8.850	*8.200	*8.200	*7.600	*7.600			*7.200	*7.200	86,21
0 m 0'	*5.000	*5.000	*4.550	*4.550	*4.150	*4.150	*3.850	*3.850	*3.550	*3.550	*3.450	*3.450	*3.400	*3.400	26,14
	*10.750	*10.750	*9.800	*9.800	*9.000	*9.000	*8.300	*8.300	*7.650	*7.650			*7.500	*7.500	85,77
-1,5 m -5,0'	*5.100	*5.100	*4.600	*4.600	*4.250	*4.250	*3.900	*3.900	*3.550	*3.550			*3.450	*3.450	25,92
	*10.950	*10.950	*9.950	*9.950	*9.100	*9.100	*8.350	*8.350	*7.600	*7.600			*7.600	*7.600	85,04
-3,0 m -10,0'	*5.150	*5.150	*4.700	*4.700	*4.250	*4.250	*3.900	*3.900	*3.550	*3.550			*3.500	*3.500	25,62
	*11.150	*11.150	*10.100	*10.100	*9.150	*9.150	*8.350	*8.350					*7.700	*7.700	84
-4,5 m -15,0'	*5.200	*5.200	*4.700	*4.700	*4.300	*4.300	*3.850	*3.850					*3.550	*3.550	25,21
	*11.250	*11.250	*10.150	*10.150	*9.200	*9.200	*8.300	*8.300					*7.800	*7.800	82,65
-6,0 m -20,0'	*5.250	*5.250	*4.700	*4.700	*4.250	*4.250	*3800	*3800					*3.600	*3.600	24,71
	*11.250	*11.250	*10.100	*10.100	*9.100	*9.100	*8.100	*8.100					*7.900	*7.900	80,96
-7,5 m -25,0'	*5.200	*5.200	*4.650	*4.650	*4.150	*4.150	*3.650	*3.650					*3.600	*3.600	24,11
	*11.200	*11.200	*10.000	*10.000	*8.850	*8.850							*7.950	*7.950	78,91
-9,0 m -30,0'	*5.100	*5.100	*4.550	*4.550	*4.000	*4.000							*3.650	*3.650	23,39
	*10.950	*10.950	*9.700	*9.700	*8.450	*8.450							*8.050	*8.050	76,48
10,5 m 35,0'	*4.950	*4.950	*4.350	*4.350	*3.700	*3.700							*3.700	*3.700	22,55
	*10.500	*10.500	*9.150	*9.150									*8.100	*8.100	73,63
12,0 m 40,0'	*4.650	*4.650	*3.950	*3.950									*3.650	*3.650	21,57
	*9.750	*9.750	*8.200	*8.200									*8.050	*8.050	70,3
13,5 m 45,0'	*4.150	*4.150											*3.650	*3.650	20,43
	*8.500	*8.500											*7.950	*7.950	66,43
15,0 m 50,0'													*3.550	*3.550	19,1
													*7.750	*7.750	61,91
16,5 m 55,0'													*3.350	*3.350	17,55
													*7.250	*7.250	56,58
18,0 m 60,0'													*2.950	*2.950	15,69
													*6.250	*6.250	50,18
19,5 m -65,0 ft													*2.200	*2.200	13,41
													*4.250	*4.250	42,22



ISO 10567:2007



*Indica que la carga se limita por la capacidad hidráulica de levantamiento y no por la carga límite de equilibrio. Las cargas anteriores cumplen con la norma ISO 10567:2007 de capacidad de levantamiento de excavadoras hidráulicas. No exceden el 87 % de la capacidad hidráulica de levantamiento ni el 75 % de la capacidad de carga límite de equilibrio. De las capacidades de levantamiento antes indicadas, hay que deducir el peso de todos los accesorios de levantamiento. Las capacidades de levantamiento corresponden a una máquina en una superficie de apoyo firme y uniforme. El uso de un punto de sujeción del accesorio de la herramienta para manipular o levantar objetos puede afectar el rendimiento de levantamiento de la máquina.

Consulte siempre el Manual de Operación y Mantenimiento apropiado para obtener información específica del producto.

Especificaciones de la Excavadora Hidráulica LRE 395

Guía de opciones de accesorios: América del Norte

No todos los accesorios están disponibles en todas las regiones. Consulte a su distribuidor Cat para conocer las configuraciones disponibles en la región.

<input checked="" type="checkbox"/> Compatibilidad	<input type="checkbox"/> * Alcance del trabajo solo de frente	<input type="checkbox"/> Sin equivalencia	<input checked="" type="checkbox"/> 1.800 kg/m ³ (3.000 lb/yd ³)	<input type="checkbox"/> 1.200 kg/m ³ (2.000 lb/yd ³)	<input type="checkbox"/> 600 kg/m ³ (1.000 lb/yd ³)
--	---	---	--	---	---

ACCESORIOS CON PASADOR

		15,4 mT (34.060 lb)	21,6 mT (47.600 lb)
Contrapeso		15,4 mT (34.060 lb)	21,6 mT (47.600 lb)
Tipo de pluma		12,5 m (41' 0") LRE	15,5 m (50' 10") LRE
Longitud del brazo		9,5 m (31' 2") LRE	LRE de 11,8 m (38' 9")
Garras de demolición y selección	G332	✓	
	G345	✓	
	G345 con superficie plana	✓	
Desbrozadoras	HM5515	✓	
	HM6015	✓	
Garfios Orange Peel	GSH425-750		●
	GSH425-950		○
	GSH440-950	●	
	GSH440-1150	●	
	GSH440-1550	○	
	GSH525-750		○
Garfios almeja	CTV20-1500 con BOCE	○	

ACCESORIOS DE ACOPLADOR CON SUJETAPASADOR CAT

		15,4 mT (34.060 lb)
Contrapeso		15,4 mT (34.060 lb)
Tipo de pluma		12,5 m (41' 0") LRE
Longitud del brazo		9,5 m (31' 2") LRE
Garras de demolición y selección	G332	✓
	G345	✓
Desbrozadoras	HM5515	✓
	HM6015	✓

ACCESORIOS DEL ACOPLADOR ESPECIALIZADO S80

		15,4 mT (34.060 lb)
Contrapeso		15,4 mT (34.060 lb)
Tipo de pluma		12,5 m (41' 0") LRE
Longitud del brazo		9,5 m (31' 2") LRE
Garras de demolición y selección	G332	✓

ACCESORIOS DEL ACOPLADOR ESPECIALIZADO HCS80

		15,4 mT (34.060 lb)
Contrapeso		15,4 mT (34.060 lb)
Tipo de pluma		12,5 m (41' 0") LRE
Longitud del brazo		9,5 m (31' 2") LRE
Garras de demolición y selección	G332	✓

Especificaciones de la Excavadora Hidráulica LRE 395

Guía de opciones de accesorios: Chile, Colombia

No todos los accesorios están disponibles en todas las regiones. Consulte a su distribuidor Cat para conocer las configuraciones disponibles en la región.

<input checked="" type="checkbox"/> Compatibilidad	<input type="checkbox"/> * Alcance del trabajo solo de frente	<input type="checkbox"/> Sin equivalencia	<input checked="" type="checkbox"/> 1.800 kg/m ³ (3.000 lb/yard ³)	<input type="checkbox"/> 1.200 kg/m ³ (2.000 lb/yard ³)	<input type="checkbox"/> 600 kg/m ³ (1.000 lb/yard ³)
--	---	---	--	---	---

ACCESORIOS CON PASADOR

		15,4 mT (34.060 lb)	21,6 mT (47.600 lb)
Contrapeso			
Tipo de pluma		12,5 m (41' 0") LRE	15,5 m (50' 10") LRE
Longitud del brazo		9,5 m (31' 2") LRE	LRE de 11,8 m (38' 9")
Garras de demolición y selección	G332	✓	
	G345	✓	
	G345 con superficie plana	✓	
Desbrozadoras	HM5515	✓	
	HM6015	✓	
Garfios Orange Peel	GSH425-750		●
	GSH425-950		○
	GSH440-950	●	
	GSH440-1150	●	
	GSH440-1550	○	
	GSH525-750		○
Garfios almeja	CTV20-1500 con BOCE	○	

ACCESORIOS DE ACOPLADOR CON SUJETAPASADOR CAT

		15,4 mT (34.060 lb)
Contrapeso		
Tipo de pluma		12,5 m (41' 0") LRE
Longitud del brazo		9,5 m (31' 2") LRE
Garras de demolición y selección	G332	✓
	G345	✓
Desbrozadoras	HM5515	✓
	HM6015	✓

ACCESORIOS DEL ACOPLADOR ESPECIALIZADO CW-45

		15,4 mT (34.060 lb)
Contrapeso		
Tipo de pluma		12,5 m (41' 0") LRE
Longitud del brazo		9,5 m (31' 2") LRE
Garras de demolición y selección	G332	✓
	G345	✓

ACCESORIOS DEL ACOPLADOR ESPECIALIZADO S80

		15,4 mT (34.060 lb)
Contrapeso		
Tipo de pluma		12,5 m (41' 0") LRE
Longitud del brazo		9,5 m (31' 2") LRE
Garras de demolición y selección	G332	✓

ACCESORIOS DEL ACOPLADOR ESPECIALIZADO HCS80

		15,4 mT (34.060 lb)
Contrapeso		
Tipo de pluma		12,5 m (41' 0") LRE
Longitud del brazo		9,5 m (31' 2") LRE
Garras de demolición y selección	G332	✓

Especificaciones de la Excavadora Hidráulica LRE 395

Guía de opciones de accesorios: Europa

No todos los accesorios están disponibles en todas las regiones. Consulte a su distribuidor Cat para conocer las configuraciones disponibles en la región.

<input checked="" type="checkbox"/> Compatibilidad	<input type="checkbox"/> * Alcance del trabajo solo de frente	<input type="checkbox"/> Sin equivalencia	<input checked="" type="checkbox"/> 1.800 kg/m ³ (3.000 lb/yard ³)	<input type="checkbox"/> 1.200 kg/m ³ (2.000 lb/yard ³)	<input type="checkbox"/> 600 kg/m ³ (1.000 lb/yard ³)
--	---	---	--	---	---

ACCESORIOS CON PASADOR

		15,4 mT (34.060 lb)	21,6 mT (47.600 lb)
Contrapeso			
Tipo de pluma		12,5 m (41' 0") LRE	15,5 m (50' 10") LRE
Longitud del brazo		9,5 m (31' 2") LRE	LRE de 11,8 m (38' 9")
Garras de demolición y selección	G332	✓	
	G345	✓	
	G345 con superficie plana	✓	
Garfios Orange Peel	GSH425-750		●
	GSH425-950		○
	GSH440-950	●	
	GSH440-1150	●	
	GSH440-1550	○	
	GSH525-750		○
	GSV425-600		●
	GSV425-750		●
	GSV425-950		○
	GSV425-1150		○
	GSV525-600		●
	GSV525-750		○
	GSV525-950		○
	Garfios almeja	CTV15-1000	
CTV15-1200			○
CTV20-1300		●	
CTV20-1500		●	
CTV20-1700		○	
CTV20-1900		○	

ACCESORIOS DE ACOPLADOR CON SUJETAPASADOR CAT

		15,4 mT (34.060 lb)
Contrapeso		
Tipo de pluma		12,5 m (41' 0") LRE
Longitud del brazo		9,5 m (31' 2") LRE
Garras de demolición y selección	G332	✓
	G345	✓

ACCESORIOS DEL ACOPLADOR ESPECIALIZADO CW-45s

		15,4 mT (34.060 lb)
Contrapeso		
Tipo de pluma		12,5 m (41' 0") LRE
Longitud del brazo		9,5 m (31' 2") LRE
Garras de demolición y selección	G332	✓
	G345	✓

Especificaciones de la Excavadora Hidráulica LRE 395

Guía de ofertas de accesorios: Europa (continuación)

No todos los accesorios están disponibles en todas las regiones. Consulte a su distribuidor Cat para conocer las configuraciones disponibles en la región.

<input checked="" type="checkbox"/> Compatibilidad	<input type="checkbox"/> * Alcance del trabajo solo de frente	<input type="checkbox"/> Sin equivalencia	<input checked="" type="checkbox"/> 1.800 kg/m ³ (3.000 lb/yard ³)	<input type="checkbox"/> 1.200 kg/m ³ (2.000 lb/yard ³)	<input type="checkbox"/> 600 kg/m ³ (1.000 lb/yard ³)
--	---	---	--	---	---

ACCESORIOS DEL ACOPLADOR ESPECIALIZADO CW-45

Contrapeso		15,4 mT (34.060 lb)
Tipo de pluma		12,5 m (41' 0") LRE
Longitud del brazo		9,5 m (31' 2") LRE
Garras de demolición y selección	G332	✓
	G345	✓

ACCESORIOS DEL ACOPLADOR ESPECIALIZADO S80

Contrapeso		15,4 mT (34.060 lb)
Tipo de pluma		12,5 m (41' 0") LRE
Longitud del brazo		9,5 m (31' 2") LRE
Garras de demolición y selección	G332	✓

ACCESORIOS DEL ACOPLADOR ESPECIALIZADO HCS80

Contrapeso		15,4 mT (34.060 lb)
Tipo de pluma		12,5 m (41' 0") LRE
Longitud del brazo		9,5 m (31' 2") LRE
Garras de demolición y selección	G332	✓

Especificaciones de la Excavadora Hidráulica LRE 395

Guía de opciones de accesorios: Turquía

No todos los accesorios están disponibles en todas las regiones. Consulte a su distribuidor Cat para conocer las configuraciones disponibles en la región.

<input checked="" type="checkbox"/> Compatibilidad	<input type="checkbox"/> * Alcance del trabajo solo de frente	<input type="checkbox"/> Sin equivalencia	<input checked="" type="checkbox"/> 1.800 kg/m ³ (3.000 lb/yard ³)	<input type="checkbox"/> 1.200 kg/m ³ (2.000 lb/yard ³)	<input type="checkbox"/> 600 kg/m ³ (1.000 lb/yard ³)
--	---	---	--	---	---

ACCESORIOS CON PASADOR

		15,4 mT (34.060 lb)	21,6 mT (47.600 lb)
Contrapeso			
Tipo de pluma		12,5 m (41' 0") LRE	15,5 m (50' 10") LRE
Longitud del brazo		9,5 m (31' 2") LRE	LRE de 11,8 m (38' 9")
Garras de demolición y selección	G332	✓	
	G345	✓	
	G345 con superficie plana	✓	
Garfios Orange Peel	GSH425-750		●
	GSH425-950		○
	GSH440-950	●	
	GSH440-1150	●	
	GSH440-1550	○	
	GSH525-750		○
	GSV425-600		●
	GSV425-750		●
	GSV425-950		○
	GSV425-1150		○
	GSV525-600		●
	GSV525-750		○
	GSV525-950		○
Garfios almeja	CTV15-1000		○
	CTV15-1200		○
	CTV20-1300	●	
	CTV20-1500	●	
	CTV20-1700	○	
	CTV20-1900	○	

ACCESORIOS DE ACOPLADOR CON SUJETAPASADOR CAT

		15,4 mT (34.060 lb)
Contrapeso		
Tipo de pluma		12,5 m (41' 0") LRE
Longitud del brazo		9,5 m (31' 2") LRE
Garras de demolición y selección	G332	✓
	G345	✓

ACCESORIOS DEL ACOPLADOR ESPECIALIZADO CW-45s

		15,4 mT (34.060 lb)
Contrapeso		
Tipo de pluma		12,5 m (41' 0") LRE
Longitud del brazo		9,5 m (31' 2") LRE
Garras de demolición y selección	G332	✓
	G345	✓

ACCESORIOS DEL ACOPLADOR ESPECIALIZADO CW-45

		15,4 mT (34.060 lb)
Contrapeso		
Tipo de pluma		12,5 m (41' 0") LRE
Longitud del brazo		9,5 m (31' 2") LRE
Garras de demolición y selección	G332	✓
	G345	✓

Equipo optativo y estándar de la 395 LRE

Equipo estándar y optativo

El equipo estándar y optativo puede variar. Consulte a su distribuidor Cat® para obtener más detalles.

	Estándar	Optativo		Estándar	Optativo
PLUMAS, BRAZOS Y VARILLAJES			MOTOR		
Pluma de LRE de 12,5 m (41' 0")	✓		Calentador de bloque de arranque en frío		✓
Pluma LRE de 15,5 m (50' 10")	✓		Tres modalidades seleccionables: potencia, inteligente y económica	✓	
Brazo de LRE de 9,5 m (31' 2")	✓		Control automático de velocidad del motor	✓	
Brazo LRE de 11,8 m (38' 9")	✓		Capacidad de altitud hasta 4.500 m (14.760')	✓	
Varillaje CB2 sin cáncamo de levantamiento	✓		Capacidad de enfriamiento en temperatura ambiente alta de 52 °C (126 °F)	✓	
Varillaje submarino y protección de sensores de brazos	✓		Capacidad de arranque en frío de -18 °C (-0,4 °F)	✓	
TECNOLOGÍA CAT®			Capacidad de arranque en frío de -32 °C (-25 °F)		✓
Administración de Equipos Cat:			Ventilador reversible hidráulico	✓	
– VisionLink™	✓ ¹		Filtro de aire de elemento doble con antefiltro integrado	✓	
– Remote Flash	✓		Sistema de enfriamiento vertical de tres lados	✓	
– Remote Troubleshoot	✓		Desconexión remota	✓	
– Reconocimiento y seguimiento de herramientas (PL161)	✓		Alternador de 95 A	✓	
– Capacitación del operador	✓ ²		SISTEMA HIDRÁULICO		
Cat Grade:			SmartBoom™		✓ ³
– Cat Grade con 2D	✓		Circuito de recuperación de la pluma y del brazo.	✓	
– Cat Grade con 2D con Opción lista para la instalación de accesorio (ARO)	✓		Válvula electrónica de control principal	✓	
– Receptor láser	✓		Circuito de rotación cerrado	✓	
– Conectividad de Cat Grade	✓ ²		Calentamiento automático del aceite hidráulico	✓	
Cat Assist:			Freno de estacionamiento del giro automático	✓	
– Lift Assist	✓		Válvula antirreacción	✓	
Cat Payload:			Filtro de retorno hidráulico de alto rendimiento	✓	
– Pesaje sobre la marcha	✓		Dos velocidades de desplazamiento	✓	
– Calibración semiautomática	✓		Capacidad de aceite hidráulico biodegradable	✓	
– Información sobre el ciclo o la carga útil	✓		Lift Assist	✓	
– Informes administrativos de VisionLink	✓ ²		Control avanzado de herramientas	✓	
Cat Advanced Payload:			Circuito auxiliar de presión media	✓	
– Totales diarios	✓		Circuito de acoplador rápido	✓	
– Listas personalizadas	✓		Monitoreo de la eficiencia hidráulica	✓	
– Objetivo de peso inteligente	✓				
– Integración de tickets electrónicos	✓ ²				
Otros:					
Integración rotador inclinable Cat (TRS)	✓				
SISTEMA ELÉCTRICO					
Baterías sin necesidad de mantenimiento de 1.400 CCA (x2)	✓				
Interruptor de desconexión eléctrica centralizada	✓				
Luz del chasis	✓				
Luces LED de la pluma y la cabina	✓				
Luces LED envolventes premium de 1.800 lúmenes	✓				

¹Proporciona datos de telemática esenciales para gestionar el estado, información sobre mantenimiento y monitoreo de la condición. Other plans available for more comprehensive data reporting. Consulte a su distribuidor Cat para obtener más detalles.

²Se requiere suscripción a VisionLink. Consulte a su distribuidor Cat para obtener más detalles.

³Solo Europa

(continúa en la siguiente página)

Equipo estándar y optativo del modelo 395 LRE

Equipo estándar y optativo (continuación)

El equipo estándar y optativo puede variar. Consulte a su distribuidor Cat para obtener más detalles.

	Estándar	Optativo		Estándar	Optativo
SEGURIDAD Y PROTECCIÓN			SERVICIO Y MANTENIMIENTO		
Sistema de seguridad de una sola llave Caterpillar	✓		Sistema integrado de gestión del estado del vehículo	✓	
Sistema delimitador 2D:	✓		Lista para instalación de lubricación automática	✓	
- Límite superior			Ventilador de enfriamiento reversible	✓	
- Límite inferior			Ubicación agrupada de los filtros de aceite del motor y de combustible	✓	
- Límite de giro			Sistema de combustible de llenado rápido		✓
- Límite de pared			Orificios S·O·S SM	✓	
- Evitación del límite de la cabina			Lista para el mantenimiento QuickEvac TM		✓
Caja externa de herramientas y almacenamiento con traba	✓		Bomba eléctrica de reabastecimiento con corte automático		✓
Puerta con cerradura y trabas para el tanque hidráulico y de combustible	✓		TREN DE RODAJE Y ESTRUCTURAS		
Compartimento de drenaje de combustible bloqueable	✓		Tren de rodaje largo	✓	
Interruptor de desconexión con traba	✓		Zapatas de cadena de garra doble de 650 mm (26")		✓
Plataformas de servicio con placa antideslizante	✓		Zapatas de cadena de garra doble de 750 mm (30")		✓
Montaje completo de pasamanos en la plataforma	✓		Zapatas de cadena de garra doble de 900 mm (35") ²		✓
Paquete de espejos	✓		Cadenas lubricadas con grasa	✓	
Bocina de señalización/advertencia	✓		Protecciones guía de la cadena segmentada de tres piezas		✓
Alarma de desplazamiento	✓		Protecciones guía de la cadena de longitud completa de dos piezas		✓
Alarma de giro		✓	Protector de la unión giratoria	✓	
Interruptor secundario de parada del motor a nivel del suelo	✓		Protector inferior de servicio pesado	✓	
Cámaras de visión trasera y del lateral derecho	✓		Protector del motor de desplazamiento HD	✓	
Visibilidad en 360°		✓	Contrapeso de 15,4 mT (34.060 lb)		✓
Válvula de retención de bajada de la pluma ¹		✓	Contrapeso de 21,6 mT (47.600 lb)		✓
Válvula de retención de bajada del brazo ¹		✓	Cáncamo de remolque en el bastidor de base	✓	
Pasarela	✓		Bastidor de extensión de cadenas LRE	✓	
Pasarela inclinable		✓			
Iluminación de inspección		✓			
Cat Command (control remoto)		✓			

¹Todas las regiones excepto Corea del Sur

²Solo Europa y Norteamérica

Kits del distribuidor para la 395 LRE

Change to Accesorios y kits instalados por el distribuidor

Los accesorios pueden variar. Consulte a su distribuidor Cat para obtener más detalles.

CABINA

- Limpiaparabrisas inferior radial (solo para cabina Deluxe)
- Kit de limpiaparabrisas paralelos (solo para cabina Deluxe)
- Palanca universal con controles deslizantes horizontales
- Pedal eléctrico izquierdo (LH)/derecho (RH) para control de la herramienta
- Kit de ventana trasera de salida doble
- Parabrisas delantero de vidrio laminado (vidrio P5A, reglamento de demolición de la UE)

SEGURIDAD Y PROTECCIÓN

- Llavero Bluetooth®
- Cinturón de seguridad retráctil de 76 mm (3")
- Cat Detect: detección de personas
- Cat Command: kit de control remoto

PROTECTORES

- OPG (no compatible con la tapa de las luces de la cabina ni el protector contra lluvia)
- Protector de malla en toda la parte delantera (no compatible con la tapa de las luces de la cabina ni el protector contra lluvia)
- Protector de malla inferior medio delantero
- Protector contra la lluvia para parabrisas delantero más tapa de la luz de la cabina

OTROS ACCESORIOS

- Antena del Sistema Satelital de Navegación Global (GNSS)
- Kit submarino

Opciones de cabina

	Deluxe	Premium
Insonorización de la cabina con soportes viscosos	●	●
Protecciones para el operador (OPG)	○	○
Monitor de pantalla táctil LCD de alta resolución de 254 mm (10 ")	●	●
Monitor de pantalla táctil LCD de alta resolución adicional para Cat Grade 2D y 3D	○	○
Aire acondicionado automático de dos niveles	●	●
Mando de control y teclas de acceso directo para controlar el monitor	●	●
Control del motor con botón de arranque sin llave	●	●
Consola con ajuste de altura infinito sin herramientas	●	●
Consola izquierda inclinable hacia arriba	●	●
Función de dirección del brazo Cat	○	○
Relé auxiliar	○	○
Asiento con calefacción con suspensión neumática ajustable	●	X
Asiento con calefacción y enfriamiento con suspensión automática ajustable	X	●
Cinturón de seguridad anaranjado de 51 mm (2")	●	●
Radio Bluetooth integrada (incluye puertos USB y auxiliar, y micrófono)	●	●
Tomacorrientes CC x 2 de 12 VCC	●	●
Posavasos y compartimientos de almacenamiento	●	●
Parabrisas fijo de una sola pieza	X	○
Ventana delantera de dos piezas con posibilidad de apertura	●	○
Limpiaparabrisas superior radial con lavador	●	X
Limpiaparabrisas paralelos con arandelas	X	●
Tragaluz con claraboya de policarbonato con apertura	●	○
Tragaluz fijo de vidrio laminado	X	○
Luz LED de techo	●	●
Luz de piso de bienvenida	●	●
Parasol delantero desplegable	●	●
Parasol trasero desplegable	○	●
Salida de emergencia por la ventana trasera	●	●
Alfombra de piso lavable	●	●
Listo para instalación de baliza	●	●

● Estándar

○ Optativo

X No disponible

Declaración ambiental del modelo 395 LRE

La siguiente información se aplica a la máquina en el momento de la fabricación final configurada para la venta en las regiones cubiertas en este documento. El contenido de esta declaración es válido a partir de la fecha de emisión; sin embargo, el contenido relacionado con las características y especificaciones de la máquina está sujeto a cambios sin previo aviso. Para obtener información adicional, consulte el Manual de Operación y Mantenimiento de la máquina.

Para obtener más información sobre nuestras prácticas de sostenibilidad y nuestro progreso, visite <https://www.caterpillar.com/en/company/sustainability>.

Motor

- El Motor Cat® C18 cumple las normas de emisiones Tier 4 final de la EPA de EE. UU., Stage V de la UE, Stage V de Japón 2014 y Corea.
- En los motores Cat diésel con sistemas de postratamiento, se debe usar ULSD (ultra-low sulfur diesel, combustible diésel de contenido ultrabajo de azufre) con 15 ppm de azufre o menos. Además, son compatibles* con ULSD mezclado con los siguientes combustibles de menor intensidad de carbono** hasta:
 - Un 20 % de biodiésel FAME (fatty acid methyl ester, éster metílico de ácido graso)***
 - Un 100 % de combustible diésel renovable, combustibles HVO (hydrotreated vegetable oil, aceite vegetal hidrotratado) y GTL (gas-to-liquid, gas a líquido).Consulte las pautas para saber cuál es la aplicación correcta. Consulte a su distribuidor Cat o lea las recomendaciones de fluidos para máquinas Caterpillar (SEBU6250) a fin de obtener más información.
 - * Si bien los motores Cat admiten estos combustibles alternativos, puede que en algunas regiones no se permita su uso.
 - ** Las emisiones de gases de efecto invernadero del tubo de escape generadas por combustibles con menor intensidad de carbono son esencialmente las mismas que las de los combustibles tradicionales.
 - *** Los motores sin dispositivos de postratamiento pueden usar mezclas más altas, de hasta un 100 % de biodiésel. Para usar mezclas con más de un 20 % de biodiésel, consulte con su distribuidor Cat.

Sistema de aire acondicionado

El sistema de aire acondicionado en esta máquina contiene el refrigerante de gases fluorados de efecto invernadero R134a o R1234yf. Consulte la etiqueta o el manual de instrucciones para identificar el gas.

- Si está equipado con R134a (potencial de calentamiento global de 1.430), el sistema contiene 1,3 kg (2,9 lb) de refrigerante, que tiene un equivalente de CO₂ de 1.859 toneladas métricas (2,049 tons EE.UU.).
- Si está equipado con R1234yf (potencial de calentamiento global de 0,501), el sistema contiene 1,1 kg (2,4 lb) de refrigerante, que tiene un equivalente de CO₂ de 0,001 toneladas métricas (0,001 tons EE.UU.).

Pintura

- En función de la mejor información disponible, esta es la concentración máxima permitida, medida en partes por millón (ppm), de los siguientes metales pesados en la pintura:
 - Bario <0,01 %
 - Cadmio <0,01 %
 - Cromo <0,01 %
 - Plomo <0,01 %

Rendimiento acústico

ISO 6395:2008 (externo): 109 dB(A)

ISO 6396:2008 (interior): 73 dB(A)

- Sonido externo: el nivel de potencia acústica del espectador se mide de acuerdo con los procedimientos y las condiciones de prueba que se especifican en la norma ISO 6395:2008 para una máquina Cat correctamente equipada y mantenida. Las mediciones se realizaron al 70 % de la máxima velocidad del ventilador de enfriamiento del motor.
- Ruido interno: el nivel de presión acústica en los oídos del operador se mide de acuerdo con los procedimientos y las condiciones de prueba que se especifican en la norma ISO 6396:2008, para una cabina proporcionada por Caterpillar, cuando se ha instalado correctamente, se le han hecho las tareas de mantenimiento correspondientes y se ha probado con las puertas y ventanas cerradas. Las mediciones se realizaron al 70 % de la máxima velocidad del ventilador de enfriamiento del motor.
- Es posible que se requiera protección para los oídos si se trabaja con una cabina y una estación del operador abiertas (cuando no se han realizado los procedimientos de mantenimiento correctamente o cuando se opera con las puertas y ventanas abiertas) durante períodos prolongados o en ambientes con altos niveles de ruido.

Aceites y fluidos

- En la fábrica de Caterpillar se realiza el llenado con refrigerantes de etilenglicol. El refrigerante/anticongelante para motores diésel Cat (DEAC, Diesel Engine Antifreeze/Coolant) y el refrigerante de larga duración (ELC, Extended Life Coolant) Cat se pueden reciclar. Consulte a su distribuidor Cat para obtener más información.
- Cat Bio HYDO™ Advanced es un aceite hidráulico biodegradable aprobado por la etiqueta ecológica de la UE.
- Es probable que existan fluidos adicionales, consulte el Manual de Operación y Mantenimiento o la Guía de Aplicación e Instalación para conocer todas las recomendaciones de fluidos y los intervalos de mantenimiento.

Características y tecnologías

- Las siguientes características y tecnologías pueden contribuir al ahorro de combustible o la reducción de carbono. Las características pueden variar. Consulte a su distribuidor Cat para obtener más detalles.
 - Sistemas hidráulicos avanzados que equilibran la potencia y la eficiencia.
 - La modalidad inteligente ajusta automáticamente la potencia de la máquina a los requisitos de excavación.
 - La modalidad Eco minimiza el consumo de combustible para aplicaciones livianas.
 - Velocidad baja en vacío de un toque con control automático de velocidad del motor.
 - Los intervalos de mantenimiento ampliados reducen el consumo de fluidos y filtros.

Reciclado

- Los materiales incluidos en las máquinas se clasifican como se indica a continuación con un porcentaje de peso aproximado. Debido a las variaciones de las configuraciones de los productos, los siguientes valores de la tabla pueden variar.

Tipo de material	Porcentaje de peso
Acero	89,46 %
Hierro	5,97 %
Metales no ferrosos	1,26 %
Mixtos metálicos	0,08 %
Mixtos metálicos y no metálicos	0,74 %
Plástico	0,11 %
Caucho	0,35 %
Mixto no metálico	0,24 %
Fluido	1,27 %
Otros	0,52 %
Sin categoría	0,00 %
Total	100 %

- Una máquina con una mayor tasa de reciclado garantizará un uso más eficiente de los valiosos recursos naturales y aumentará el valor del producto al final de su vida útil. Según la norma ISO 16714:2008 (Maquinaria de movimiento de tierras - Reciclado y recuperación - Terminología y método de cálculo), la tasa de reciclado se define como el porcentaje en masa (fracción de masa en porcentaje) de la máquina nueva potencialmente reciclable, reutilizable o ambas.

Todas las piezas de la lista de materiales se evalúan primero por tipo de componente según una lista de componentes definida por las normas ISO 16714:2008 y CEMA (Construction Equipment Manufacturers Association, Asociación de Fabricantes de Equipos de Construcción) de Japón. Las piezas restantes se evalúan además para su reciclado en función del tipo de material.

Debido a las variaciones de la configuración de los productos, los siguientes valores de la tabla pueden variar.

Tasa de reciclado: 98 %

Para obtener información más completa sobre los productos Cat, los servicios del distribuidor y las soluciones del sector, visite nuestro sitio web www.cat.com.

© 2026 Caterpillar

Todos los derechos reservados

Los materiales y las especificaciones están sujetos a cambios sin previo aviso. Las máquinas que se muestran en las fotografías pueden incluir equipos adicionales. Consulte con su distribuidor Cat para conocer las opciones disponibles.

CAT, CATERPILLAR, LET'S DO THE WORK, VisionLink, sus respectivos logotipos, el color "Caterpillar Corporate Yellow", la imagen comercial de "Power Edge" y Cat "Modern Hex", así como la identidad corporativa y de producto utilizadas en la presente, son marcas registradas de Caterpillar y no pueden utilizarse sin autorización.

ASXQ4638-00 (02-2026)
Número de fabricación: 07H
(Aus-NZ, Chile, Colombia,
Europe, N Am, S Korea,
Türkiye)

