



## Excavadora Hidráulica de Largo Alcance

# 395

# Especificaciones técnicas

Las configuraciones y las funciones pueden variar según la región. Consulte a su distribuidor Cat® para conocer la disponibilidad en su zona.

### Índice general

### Configuraciones específicas de la Excavadora Hidráulica de Largo Alcance 395

<b>Especificaciones</b> .....	2	Peso de los componentes principales .....	4
Motor .....	2	Dimensiones .....	5
Mecanismo de giro .....	2	Radio de acción .....	7
Pesos .....	2	Capacidades de elevación de la pluma de excavadora de largo alcance (LRE) .....	8
Cadena .....	2	Guía de oferta de implementos:	
Transmisión .....	2	Norteamérica .....	13
Sistema hidráulico .....	2	Chile y Colombia .....	14
Capacidad de llenado de servicio .....	3	Europa .....	15
Normas .....	3	Turquía .....	17
Niveles de ruido .....	3	<b>Equipos estándar y opcionales</b> .....	18
Sistema de aire acondicionado .....	3	<b>Kits y accesorios instalados por el distribuidor</b> .....	20
Pesos de funcionamiento y presiones sobre el suelo .....	4	<b>Opciones de cabina</b> .....	21
		<b>Declaración medioambiental de la 395 LRE</b> .....	22

# Especificaciones de la Excavadora Hidráulica 395 LRE

## Motor

Modelo de motor	Cat® C18	
Potencia neta		
ISO 9249	404 kW	542 hp
ISO 9249 (DIN)	550 hp (sistema métrico)	
Potencia del motor		
ISO 14396	405 kW	543 hp
ISO 14396 (DIN)	551 hp (sistema métrico)	
Calibre	145 mm	6 pulg
Carrera	183 mm	7 pulg
Cilindrada	18,1 L	1.105 in <sup>3</sup>
Capacidad biodiésel	Hasta B20 <sup>(1)</sup>	

- Cumple los estándares de emisiones Tier 4 Final de la EPA de EE. UU., Stage V de la UE, Japón 2014 y Stage V de Corea.
- Recomendada para su uso hasta 4.500 m (14.764 pies) de altitud con una disminución de la potencia del motor por encima de los 3.000 m (9.842,5 pies).
- La potencia indicada se prueba de acuerdo con el estándar especificado vigente en el momento de la fabricación.
- La potencia neta indicada es la potencia disponible en el volante cuando el motor está equipado con ventilador, sistema de admisión de aire, sistema de escape y alternador.
- Velocidad nominal de 1.900 rev/min

<sup>(1)</sup> Los motores diésel Cat deben utilizar combustible ULSD (ultra-low sulfur diesel, diésel con un contenido muy bajo en azufre, igual o inferior a 15 ppm) y son compatibles\* con ULSD mezclado con los siguientes combustibles\*\* con menor intensidad de carbono hasta:

- 20 % de biodiésel FAME (éster metílico de ácidos grasos)\*\*\*
- Diésel 100 % renovable, HVO (aceite vegetal hidrotratado) y combustibles GTL (gas a líquido)

Consulte las directrices para una aplicación satisfactoria. Para obtener más información, consulte a su distribuidor Cat o las "Recomendaciones de fluidos para máquinas de Caterpillar" (SEBU6250).

\* Aunque los motores Cat son compatibles con estos combustibles alternativos, es posible que en algunas regiones no se permita su uso.

\*\* Las emisiones de gases de efecto invernadero en el tubo de escape de los combustibles con menor intensidad de carbono son básicamente las mismas que las de los combustibles tradicionales.

\*\*\* Los motores sin dispositivos de postratamiento pueden usar mezclas más altas, hasta un 100 % de biodiésel (para el uso de mezclas superiores al 20 % de biodiésel, consulte a su distribuidor Cat).

## Mecanismo de giro

Par de giro máximo	363 kN·m	267.730 lbf·pie
--------------------	----------	-----------------

## Pesos

Peso de funcionamiento	102.000 kg	224.900 lb
------------------------	------------	------------

- Tren de rodaje largo con extensión de bastidor, pluma LRE de 12,5 m (41'0"), balancín LRE de 9,5 m (31'2"), cucharón HD de 2,6 m<sup>3</sup> (3,4 yd<sup>3</sup>), zapatas de garra doble de 900 mm (35") y contrapeso de 15,4 mt (34.060 lb).

Peso de funcionamiento	113.300 kg	249.700 lb
------------------------	------------	------------

- Tren de rodaje largo con extensión de bastidor, pluma LRE de 15,5 m (50'10"), balancín LRE de 11,8 m (38'9"), cucharón de servicio pesado (HD, Heavy Duty) de 1,97 m<sup>3</sup> (2,58 yd<sup>3</sup>), zapatas de garra doble de 900 mm (35") y contrapeso de 21,6 mt (47.600 lb).

## Cadena

Anchura de las zapatas de cadena estándar	900 mm	35 pulg
Anchura de las zapatas de cadena opcionales	650 mm	26 pulg
Anchura de las zapatas de cadena opcionales	750 mm	30 pulg
Número de zapatas (cada lado)	51	
Número de rodillos de la cadena (cada lado)	9	
Número de rodillos portadores (cada lado)	3	

## Mando

Subida de pendientes	30°/58 %	
Velocidad máxima de desplazamiento	4,5 km/h	2,8 mph
Máxima fuerza de tracción en la barra de tiro	580 kN	130.389 lbf

## Sistema hidráulico

Sistema principal: Caudal máximo (implemento)	1.064 L/min (532 × 2 bombas)	281 gal/min (141 × 2 bombas)
Sistema de giro: caudal máximo	295 L/min	78 gal/min
Presión máxima: equipo, implemento	37.000 kPa	5.366 psi
Presión máxima: desplazamiento	35.000 kPa	5.076 psi
Presión máxima: giro	31.000 kPa	4.496 psi
Cilindro de la pluma: calibre	210 mm	8 pulg
Cilindro de la pluma: carrera	1.967 mm	77 pulg
Cilindro del balancín: calibre	220 mm	8,7 pulg
Cilindro del balancín: carrera	2.262 mm	89 pulg
Cilindro del cucharón: calibre	150 mm	6 pulg
Cilindro del cucharón: carrera	1.151 mm	45 pulg
Cilindro del cucharón CB2: calibre	135 mm	5 pulg
Cilindro del cucharón CB2: carrera	1.156 mm	46 pulg

# Especificaciones de la Excavadora Hidráulica 395 LRE

## Capacidad de llenado de servicio

Capacidad del depósito de combustible	1.220 L	322,3 gal
Sistema de refrigeración	71 L	18,8 gal
Aceite del motor (con filtro)	67 L	17,7 gal
Mando del giro (cada uno)	24 L	6,3 gal
Mando final (cada uno)	20 L	5,3 gal
Sistema hidráulico (incluido el depósito)	793 L	209,5 gal
Depósito hidráulico (incluido tubo de succión)	372 L	98,2 gal
Depósito de líquido de escape diésel (Diesel Exhaust Fluid, DEF)	80 L	21,1 gal

## Normas

Frenos	ISO 10265: 2008
Protecciones del operador (OPG) (opcional)	ISO 10262:1998 nivel II

## Niveles de ruido

ISO 6395:2008 (exterior)	109 dB(A)
ISO 6396:2008 (interior)	73 dB(A)

- Ruido exterior – El nivel de potencia acústica exterior se mide según los procedimientos de prueba y las condiciones que se especifican en la norma ISO 6395:2008 para una máquina de Caterpillar debidamente equipada y mantenida. Las mediciones se realizaron al 70 % de la velocidad máxima del ventilador de refrigeración del motor.
- Ruido interior – El nivel de presión acústica dentro de la cabina se mide de acuerdo con los procedimientos de pruebas y las condiciones especificadas en la norma ISO 6396:2008 para las cabinas de Caterpillar, cuando estas se han instalado correctamente, se les han realizado las tareas de mantenimiento necesarias y se han probado con las puertas y ventanillas cerradas. Las mediciones se realizaron al 70 % de la velocidad máxima del ventilador de refrigeración del motor.
- Podría ser necesario usar protección auditiva si se va a trabajar mucho tiempo en lugares muy ruidosos con una máquina con puesto del operador abierto o con cabina en la que no se ha realizado un mantenimiento correcto o en la que se dejen las puertas o ventanillas abiertas.

## Sistema de aire acondicionado

El sistema de aire acondicionado de esta máquina contiene el refrigerante de gas fluorado de efecto invernadero R134a o R1234yf. Consulte la etiqueta o el manual de instrucciones para identificar el gas.

- Si está equipado con R134a (potencial de calentamiento global = 1.430), el sistema contiene 1,3 kg (2,9 lb) de refrigerante, que tiene un equivalente de CO<sub>2</sub> de 1,859 toneladas métricas (2,049 toneladas).
- Si está equipado con R1234yf (potencial de calentamiento global = 0,501), el sistema contiene 1,1 kg (2,4 lb) de refrigerante, que tiene un equivalente de CO<sub>2</sub> de 0,001 toneladas métricas (0,001 toneladas).

# Especificaciones de la Excavadora Hidráulica 395 LRE

## Peso de funcionamiento y presiones sobre el suelo

	Zapatatas de garras dobles de 650 mm (26")		Zapatatas de garras dobles de 750 mm (30")		Zapatatas de garras dobles de 900 mm (35")	
	Peso	Presión sobre el suelo	Peso	Presión sobre el suelo	Peso	Presión sobre el suelo
	kg (lb)	kPa (psi)	kg (lb)	kPa (psi)	kg (lb)	kPa (psi)
<b>Máquina básica con contrapeso de 15,4 mt (34.060 lb) + tren de rodaje largo con extensión de bastidor</b>						
Pluma LRE de 12,5 m (41'0") + balancín LRE de 9,5 m (31'2") + cucharón HD de 2,60 m <sup>3</sup> (3,40 yd <sup>3</sup> )	100.100 (220.700)	138,6 (20,1)	101.000 (222.700)	121,2 (17,6)	102.000 (224.900)	102,0 (14,8)
<b>Máquina básica con contrapeso de 21,6 mt (47.600 lb) + tren de rodaje largo con extensión de bastidor</b>						
Pluma LRE de 15,5 m (50'10") + balancín LRE de 11,8 m (38'9") + cucharón HD de 1,97 m <sup>3</sup> (2,58 yd <sup>3</sup> )	111.300 (245.400)	151,2 (21,9)	112.200 (247.400)	132,1 (19,2)	113.300 (249.700)	111,1 (16,1)

Todos los pesos de funcionamiento incluyen un depósito de combustible al 90 % de capacidad y un operador de 75 kg (165 lb).

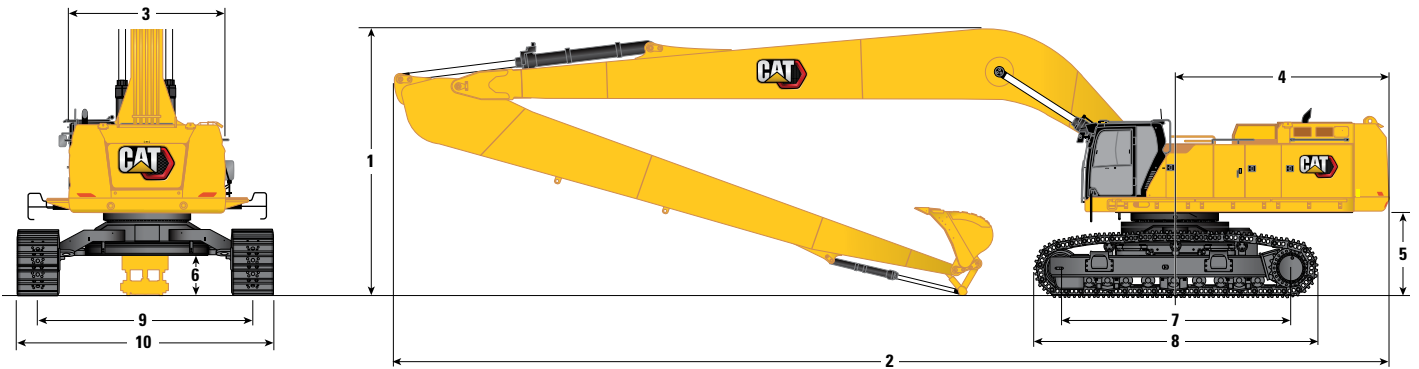
## Peso de los componentes principales

	kg	lb
Peso de la máquina base (incluye bastidor superior, tren de rodaje, contrapeso y cilindros de pluma, sin pluma, balancín, cucharón, cilindro del balancín, cilindro del cucharón, cadenas, combustible, operador)		
Contrapeso de 15,4 mt (34.060 lb), bastidor de giro, bastidor inferior con rodillos de cadena y rodillos portadores	70.970	156.460
Contrapeso de 21,6 mt (47.600 lb), bastidor de giro, bastidor inferior con rodillos de cadena y rodillos portadores	76.970	169.700
Zapatatas de cadena:		
Zapatatas de cadena de garra doble de 20,5 mm (0,8") de grosor y 650 mm (26") de anchura	9.290	20.470
Zapatatas de cadena de garra doble de 20,5 mm (0,8") de grosor y 750 mm (30") de anchura	10.160	22.400
Zapatatas de cadena de garra doble de 20,5 mm (0,8") de grosor y 900 mm (35") de anchura	11.220	24.740
Dos cilindros de la pluma	1.820	4.010
Peso del depósito de combustible al 90 % de capacidad y un operador de 75 kg (165 lb)	1.010	2.230
Contrapeso:		
Contrapeso de 15,4 mt (34.060 lb)	15.450	34.060
Contrapeso de 21,6 mt (47.600 lb)	21.600	47.620
Bastidores de giro:		
Bastidor de giro	9.100	20.060
Tren de rodaje largo:		
Bastidor inferior con rodillos de cadena y rodillos portadores	32.740	72.180
Plumas (incluye tuberías, bulones y cilindro del balancín):		
Pluma LRE de 12,5 m (41'0")	11.300	24.910
Pluma LRE de 15,5 m (50'10")	14.510	31.990
Balancines (incluye tuberías, bulones, cilindro del cucharón y varillaje del cucharón):		
Balancín LRE de 9,5 m (31'2")	5.660	12.480
Balancín LRE de 11,8 m (38'9")	5.930	13.070
Cucharones (sin varillaje):		
1,97 m <sup>3</sup> (2,58 yd <sup>3</sup> ) HD	1.290	2.850
2,60 m <sup>3</sup> (3,40 yd <sup>3</sup> ) HD	1.990	4.400
Extensión del bastidor	8.120	17.908

# Especificaciones de la Excavadora Hidráulica 395 LRE

## Dimensiones

Todas las dimensiones son aproximadas y pueden variar dependiendo de la selección del cucharón.



### Opciones de pluma

#### Pluma LRE

12,5 m (41'0")

#### Pluma LRE

15,5 m (50'10")

### Opciones de balancín

#### Balancín LRE

9,5 m (31'2")

#### Balancín LRE

11,8 m (38'9")

### 1 Altura de la máquina:

Altura de la cabina	3.910 mm	12'10"	3.910 mm	12'10"
Altura con OPG	4.050 mm	13'4"	4.050 mm	13'4"
Altura de pasamanos	3.990 mm	13'1"	3.990 mm	13'1"
Con pluma/balancín/cucharón instalados	8.476 mm	27'10"	11.860 mm	38'11"
Con pluma/balancín instalados	8.476 mm	27'10"	11.860 mm	38'11"
Con pluma/balancín/cucharón instalados (con tuberías auxiliares)	8.476 mm	27'10"	11.860 mm	38'11"
Con pluma/balancín instalados (con tuberías auxiliares)	8.476 mm	27'10"	11.860 mm	38'11"

### 2 Longitud de la máquina:

Con pluma/balancín/cucharón instalados	17.930 mm	58'10"	19.900 mm	65'3"
Con pluma/balancín instalados	17.930 mm	58'10"	19.900 mm	65'3"
Con pluma/balancín/cucharón instalados (con tuberías auxiliares)	17.930 mm	58'10"	19.900 mm	65'3"
Con pluma/balancín instalados (con tuberías auxiliares)	17.930 mm	58'10"	19.900 mm	65'3"

### 3 Anchura del bastidor superior

Sin pasarelas	3.490 mm	11'5"	3.490 mm	11'5"
Con pasarelas	4.510 mm	14'10"	4.510 mm	14'10"
Anchura de pasarelas	500 mm	1'8"	500 mm	1'8"

### 4 Radio de giro de la cola

4.840 mm	15'11"	4.840 mm	15'11"
----------	--------	----------	--------

### 5 Espacio libre desde el contrapeso

1.880 mm	6'2"	1.880 mm	6'2"
----------	------	----------	------

### Tipo de cucharón

#### HD

#### HD

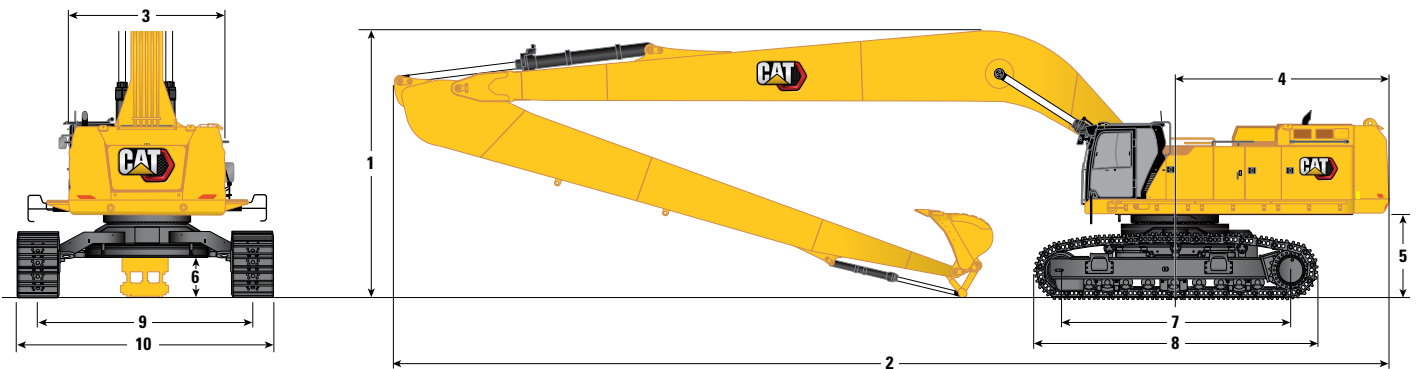
Capacidad de los cucharones	2,6 m <sup>3</sup>	3,4 yd <sup>3</sup>	1,97 m <sup>3</sup>	2,58 yd <sup>3</sup>
Radio de la punta del cucharón	1.837 mm	6'0"	1.659 mm	5'5"

(continúa en la página siguiente)

# Especificaciones de la Excavadora Hidráulica 395 LRE

## Dimensiones (continuación)

Todas las dimensiones son aproximadas y pueden variar dependiendo de la selección del cucharón.



### Opciones de pluma

### Pluma LRE

12,5 m (41'0")

### Pluma LRE

15,5 m (50'10")

### Opciones de balancín

### Balancín LRE

9,5 m (31'2")

### Balancín LRE

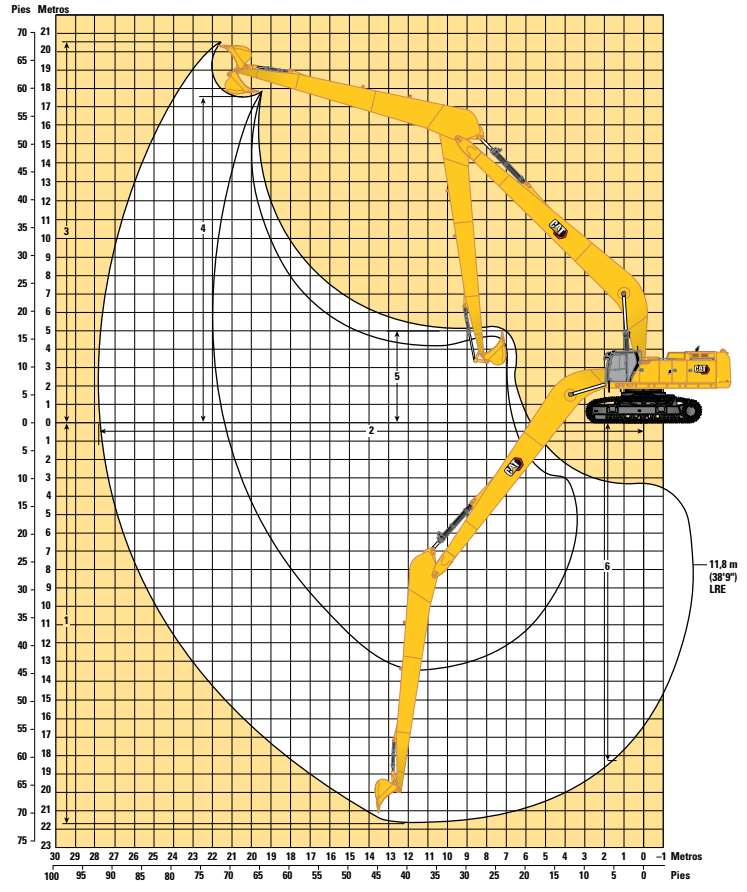
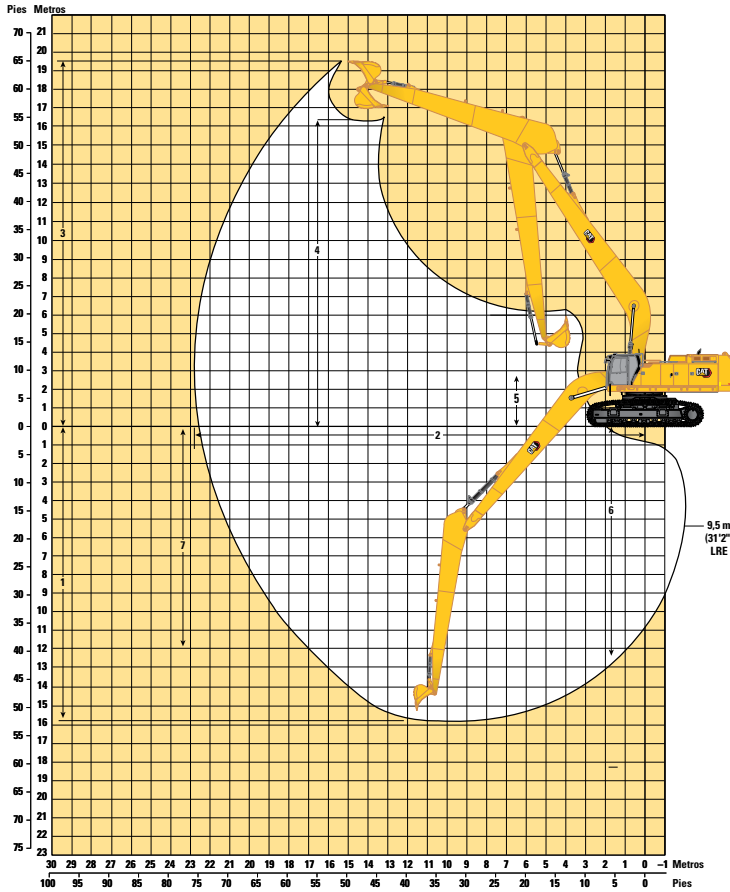
11,8 m (38'9")

<b>6</b> Altura libre sobre el suelo	915 mm	3'0"	915 mm	3'0"
<b>7</b> Distancia entre los centros de los rodillos	5.120 mm	16'10"	5.120 mm	16'10"
<b>8</b> Longitud de cadenas	6.350 mm	20'10"	6.350 mm	20'10"
<b>9</b> Ancho de vía – con extensión de bastidor	4.840 mm	15'11"	4.840 mm	15'11"
Ancho de vía – con extensión de bastidor:				
Zapata de 650 mm (26")	5.490 mm	18'0"	5.490 mm	18'0"
Zapata de 750 mm (30")	5.590 mm	18'4"	5.590 mm	18'4"
Zapata de 900 mm (35")	5.740 mm	18'10"	5.740 mm	18'10"
<b>10</b> Anchura del tren de rodaje (con escalones) – con extensión de bastidor:				
Zapata de 650 mm (26")	5.780 mm	19'0"	5.780 mm	19'0"
Zapata de 750 mm (30")	5.780 mm	19'0"	5.780 mm	19'0"
Zapata de 900 mm (35")	5.780 mm	19'0"	5.780 mm	19'0"
Tipo de cucharón	HD		HD	
Capacidad de los cucharones	2,6 m <sup>3</sup>	3,40 yd <sup>3</sup>	1,97 m <sup>3</sup>	2,58 yd <sup>3</sup>
Radio de la punta del cucharón	1.837 mm	6'0"	1.659 mm	5'5"

# Especificaciones de la Excavadora Hidráulica 395 LRE

## Radio de acción

Todas las dimensiones son aproximadas y pueden variar dependiendo de la selección del cucharón.



### Opción de pluma

### Opción de balancín

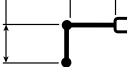
	Pluma LRE 12,5 m (41'0")		Pluma LRE 15,5 m (50'10")	
	Balancín LRE 9,5 m (31'2")		Balancín LRE 11,8 m (38'9")	
1 Profundidad máxima de excavación	15.770 mm	51'9"	21.700 mm	71'2"
2 Alcance máximo a nivel del suelo	22.610 mm	74'2"	27.820 mm	91'3"
3 Altura de corte máxima	19.470 mm	63'11"	20.530 mm	67'4"
4 Altura máxima de carga	16.200 mm	53'2"	17.580 mm	57'8"
5 Altura mínima de carga	2.810 mm	9'3"	1.980 mm	6'6"
6 Profundidad máxima de corte para fondo nivelado de 2.440 mm (8 pies)	15.700 mm	51'6"	21.640 mm	71'0"
7 Profundidad máxima de excavación en pared vertical	11.930 mm	39'2"	18.290 mm	60'0"
Fuerza de excavación del cucharón (ISO)	215 kN	48.290 lbf	190 kN	42.600 lbf
Fuerza de excavación del balancín (ISO)	172 kN	38.580 lbf	144 kN	32.310 lbf
Fuerza de excavación del cucharón (ISO) – Refuerzo de excavación automática	233 kN	52.480 lbf	206 kN	46.370 lbf
Fuerza de excavación del balancín (ISO) – Refuerzo de excavación automática	186 kN	41.810 lbf	156 kN	35.150 lbf
Tipo de cucharón	HD		HD	
Capacidad de los cucharones	2,60 m <sup>3</sup>	340 yd <sup>3</sup>	1,97 m <sup>3</sup>	2,58 yd <sup>3</sup>
Radio de la punta del cucharón	1.837 mm	60"	1.659 mm	5'5"

# Especificaciones de la Excavadora Hidráulica 395 LRE

## Capacidades de elevación de la pluma LRE – Contrapeso de 15,4 mt (34.060 lb) – sin cucharón

12,5 m (41'0")

Pluma LRE



9,5 m (31'2") LRE

Zapatillas de cadena de garra doble de 650 mm (26")/750 mm (30")/ 900 mm (35")



4.840 mm (15'11")

5.120 mm (16'10")



6.350 mm (20'10")

Alcance (m/pies)	Unidad	1,0 m (3,3 pies)		1,5 m (5 pies)		3,0 m (10 pies)		4,5 m (15 pies)		6,0 m (20 pies)		7,5 m (25 pies)		9,0 m (30 pies)		mm pie/pulg			
		kg	lb	kg	lb	kg	lb	kg	lb	kg	lb	kg	lb	kg	lb	kg	lb	mm	pie/pulg
16,5 m	kg																*4.700	*4.700	15,99
55,0 pies	lb																*10.450	*10.450	51,71
15,0 m	kg																*4.550	*4.550	17,16
50,0 pies	lb																*10.000	*10.000	55,73
13,5 m	kg																*4.400	*4.400	18,13
45,0 pies	lb																*9.750	*9.750	59,05
12,0 m	kg																*4.350	*4.350	18,92
40,0 pies	lb																*9.550	*9.550	61,78
10,5 m	kg																*4.300	*4.300	19,57
35,0 pies	lb																*9.500	*9.500	64
9,0 m	kg																*4.300	*4.300	20,09
30,0 pies	lb																*9.500	*9.500	65,76
7,5 m	kg																*4.350	*4.350	20,48
25,0 pies	lb																*9.600	*9.600	67,1
6,0 m	kg																*4.450	*4.450	20,75
20,0 pies	lb																*9.750	*9.750	68,04
4,5 m	kg									*25.950	*25.950	*20.350	*20.350	*16.850	*16.850		*4.550	*4.550	20,92
15,0 pies	lb									*55.850	*55.850	*43.900	*43.900	*36.400	*36.400		*10.000	*10.000	68,6
3,0 m	kg									*27.150	*27.150	*22.150	*22.150	*18.050	*18.050		*4.700	*4.700	20,97
10,0 pies	lb									*62.150	*62.150	*47.850	*47.850	*39.000	*39.000		*10.350	*10.350	68,79
1,5 m	kg									*15.950	*15.950	*23.500	*23.500	*19.000	*19.000		*4.900	*4.900	20,91
5,0 pies	lb									*37.150	*37.150	*50.800	*50.800	*41.100	*41.100		*10.800	*10.800	68,62
0 m	kg									*13.650	*13.650	*24.250	*24.250	*19.650	*19.650		*5.150	*5.150	20,75
0 pies	lb									*31.250	*31.250	*52.450	*52.450	*42.500	*42.500		*11.350	*11.350	68,07
-1,5 m	kg									*8.800	*8.800	*13.750	*13.750	*22.950	*22.950		*5.500	*5.500	20,47
-5,0 pies	lb									*19.750	*19.750	*31.250	*31.250	*52.800	*52.800		*12.100	*12.100	67,14
-3,0 m	kg	*7.050	*7.050	*7.150	*7.150	*8.150	*8.150	*10.550	*10.550	*14.900	*14.900	*22.700	*22.700	*19.850	*19.850		*5.900	*5.900	20,08
-10,0 pies	lb	*15.650	*15.650	*15.850	*15.850	*18.150	*18.150	*23.700	*23.700	*33.750	*33.750	*51.950	*51.950	*42.950	*42.950		*13.000	*13.000	65,82
-4,5 m	kg	*8.900	*8.900	*9.050	*9.050	*10.200	*10.200	*12.550	*12.550	*16.700	*16.700	*23.350	*23.350	*19.400	*19.400		*6.400	*6.400	19,56
-15,0 pies	lb	*19.800	*19.800	*20.200	*20.200	*22.850	*22.850	*28.250	*28.250	*37.750	*37.750	*50.500	*50.500	*41.950	*41.950		*14.150	*14.150	64,08
-6,0 m	kg	*10.850	*10.850	*11.100	*11.100	*12.400	*12.400	*14.850	*14.850	*19.000	*19.000	*22.150	*22.150	*18.600	*18.600		*7.100	*7.100	18,91
-20,0 pies	lb	*24.200	*24.200	*24.750	*24.750	*27.750	*27.750	*33.400	*33.400	*42.950	*42.950	*47.900	*47.900	*40.200	*40.200		*15.700	*15.700	61,88
-7,5 m	kg			*13.200	*13.200	*14.750	*14.750	*17.400	*17.400	*21.750	*21.750	*20.550	*20.550	*17.450	*17.450		*7.000	*7.000	18,11
-25,0 pies	lb			*29.550	*29.550	*33.050	*33.050	*39.150	*39.150	*49.200	*49.200	*44.350	*44.350	*37.600	*37.600		*15.350	*15.350	59,17
-9,0 m	kg					*17.300	*17.300	*20.250	*20.250	*21.800	*21.800	*18.500	*18.500	*15.850	*15.850		*6.750	*6.750	17,13
-30,0 pies	lb					*38.900	*38.900	*45.700	*45.700	*46.850	*46.850	*39.750	*39.750	*34.050	*34.050		*14.750	*14.750	55,87
-10,5 m	kg							*21.450	*21.450	*18.400	*18.400	*15.900	*15.900	*13.800	*13.800		*6.300	*6.300	15,96
-35,0 pies	lb							*45.650	*45.650	*39.200	*39.200	*33.950	*33.950	*29.450	*29.450		*13.750	*13.750	51,89
-12,0 m	kg									*14.250	*14.250	*12.650	*12.650	*11.150	*11.150		*5.650	*5.650	14,54
-40,0 pies	lb									*29.850	*29.850	*26.600	*26.600	*23.400	*23.400		*12.100	*12.100	47,02
-13,5 m	kg													*7.700	*7.700	*4.400	*4.400	12,78	
-45,0 pies	lb													*15.450	*15.450	*10.250	*10.250	39,56	



ISO 10567:2007



\*Indica que la carga está limitada por la capacidad de elevación hidráulica en lugar de por la carga de vuelco. Las cargas anteriores cumplen el estándar de capacidad de elevación de excavadoras hidráulicas ISO 10567:2007. No exceden el 87 % de la capacidad hidráulica de elevación o el 75 % de la carga límite de equilibrio. El peso de todos los accesorios de elevación debe restarse de las capacidades de elevación anteriores. Las capacidades de elevación se basan en la posición de la máquina sobre una superficie firme y uniforme. El uso de un punto de enganche del implemento para manipular/elevar objetos podría afectar al rendimiento de elevación de la máquina.

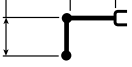
Consulte siempre el manual de funcionamiento y mantenimiento apropiado para obtener información específica del producto.

# Especificaciones de la Excavadora Hidráulica 395 LRE

## Capacidades de elevación de la pluma LRE – Contrapeso de 15,4 mt (34.060 lb) – sin cucharón (continuación)

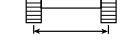
12,5 m (41'0")

Pluma LRE



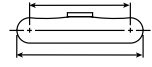
9,5 m (31'2") LRE

Zapatillas de cadena de garra doble de 650 mm (26")/750 mm (30")/ 900 mm (35")



4.840 mm (15'11")

5.120 mm (16'10")



6.350 mm (20'10")

Diagrama	10,5 m (35 pies)		12,0 m (40 pies)		13,5 m (45 pies)		15 m (50 pies)		16,5 m (55 pies)		18 m (60 pies)		19,5 m (65 pies)		Diagrama		mm pie/pulg			
	kg	lb	kg	lb	kg	lb	kg	lb	kg	lb	kg	lb	kg	lb	kg	lb				
16,5 m 55,0 pies	kg																*4.700	*4.700	15,99	
	lb																*10.450	*10.450	51,71	
15,0 m 50,0 pies	kg									*5.600	*5.600						*4.550	*4.550	17,16	
	lb									*10.950	*10.950						*10.000	*10.000	55,73	
13,5 m 45,0 pies	kg									*6.600	*6.600	*4.650	*4.650				*4.400	*4.400	18,13	
	lb									*13.750	*13.750	*9.750	*9.750				*9.750	*9.750	59,05	
12,0 m 40,0 pies	kg									*7.300	*7.300	*5.950	*5.950				*4.350	*4.350	18,92	
	lb									*15.500	*15.500	*11.850	*11.850				*9.550	*9.550	61,78	
10,5 m 35,0 pies	kg									*8.300	*8.300	*7.850	*7.850	*4.500	*4.500		*4.300	*4.300	19,57	
	lb									*18.050	*18.050	*16.800	*16.800	*14.050	*14.050		*9.500	*9.500	64	
9,0 m 30,0 pies	kg									*8.900	*8.900	*8.450	*8.450	*7.500	*7.500	*5.600	*5.600	*4.300	*4.300	20,09
	lb									*19.350	*19.350	*18.150	*18.150	*15.750	*15.750	*10.700	*10.700	*9.500	*9.500	65,78
7,5 m 25,0 pies	kg									*9.650	*9.650	*9.000	*9.000	*8.150	*8.150	*6.400	*6.400	*4.350	*4.350	20,48
	lb									*21.900	*21.900	*20.950	*20.950	*17.300	*17.300	*12.750	*12.750	*9.600	*9.600	67,1
6,0 m 20,0 pies	kg									*10.900	*10.900	*9.950	*9.950	*9.200	*9.200	*8.550	*8.550	*7.100	*7.100	20,75
	lb									*23.600	*23.600	*21.600	*21.600	*19.950	*19.950	*18.550	*18.550	*14.350	*14.350	68,04
4,5 m 15,0 pies	kg	*14.450	*14.450	*12.700	*12.700	*11.350	*11.350	*10.300	*10.300	*9.400	*9.400	*8.700	*8.700	*7.700	*7.700	*7.000	*4.550	*4.550	20,92	
	lb	*31.200	*31.200	*27.450	*27.450	*24.550	*24.550	*22.250	*22.250	*20.400	*20.400	*18.850	*18.850	*15.700	*15.700	*10.000	*10.000	*10.000	68,6	
3,0 m 10,0 pies	kg	*15.250	*15.250	*13.250	*13.250	*11.750	*11.750	*10.600	*10.600	*9.600	*9.600	*8.800	*8.800	*8.100	*8.100	*7.400	*4.700	*4.700	20,97	
	lb	*33.000	*33.000	*28.700	*28.700	*25.450	*25.450	*22.900	*22.900	*20.850	*20.850	*19.100	*19.100	*16.750	*16.750	*10.350	*10.350	*10.350	68,79	
1,5 m 5,0 pies	kg	*15.950	*15.950	*13.800	*13.800	*12.150	*12.150	*10.850	*10.850	*9.800	*9.800	*8.900	*8.900	*8.150	*8.150	*7.400	*4.900	*4.900	20,91	
	lb	*34.550	*34.550	*29.800	*29.800	*26.250	*26.250	*23.450	*23.450	*21.200	*21.200	*19.250	*19.250	*17.550	*17.550	*10.800	*10.800	*10.800	68,62	
0 m 0 pies	kg	*16.450	*16.450	*14.150	*14.150	*12.400	*12.400	*11.000	*11.000	*9.900	*9.900	*8.950	*8.950	*8.100	*8.100	*7.400	*5.150	*5.150	20,75	
	lb	*35.600	*35.600	*30.600	*30.600	*26.800	*26.800	*23.850	*23.850	*21.400	*21.400	*19.350	*19.350	*17.450	*17.450	*11.350	*11.350	*11.350	68,07	
-1,5 m -5,0 pies	kg	*16.700	*16.700	*14.350	*14.350	*12.550	*12.550	*11.100	*11.100	*9.950	*9.950	*8.900	*8.900	*8.000	*8.000	*7.300	*5.500	*5.500	20,47	
	lb	*36.200	*36.200	*31.050	*31.050	*27.150	*27.150	*24.000	*24.000	*21.450	*21.450	*19.200	*19.200	*17.150	*17.150	*12.100	*12.100	*12.100	67,14	
-3,0 m -10,0 pies	kg	*16.700	*16.700	*14.350	*14.350	*12.550	*12.550	*11.050	*11.050	*9.850	*9.850	*8.750	*8.750	*7.750	*7.750	*7.000	*5.900	*5.900	20,08	
	lb	*36.150	*36.150	*31.050	*31.050	*27.100	*27.100	*23.900	*23.900	*21.200	*21.200	*18.850	*18.850	*15.250	*15.250	*13.000	*13.000	*13.000	65,82	
-4,5 m -15,0 pies	kg	*16.450	*16.450	*14.150	*14.150	*12.350	*12.350	*10.850	*10.850	*9.600	*9.600	*8.450	*8.450	*7.600	*7.600	*6.400	*6.400	*6.400	19,56	
	lb	*35.550	*35.550	*30.600	*30.600	*26.650	*26.650	*23.450	*23.450	*20.650	*20.650	*18.150	*18.150	*16.750	*16.750	*14.150	*14.150	*14.150	64,08	
-6,0 m -20,0 pies	kg	*15.850	*15.850	*13.700	*13.700	*11.950	*11.950	*10.500	*10.500	*9.200	*9.200	*7.950	*7.950	*7.100	*7.100	*6.100	*7.100	*7.100	18,91	
	lb	*34.250	*34.250	*29.550	*29.550	*25.750	*25.750	*22.500	*22.500	*19.650	*19.650	*16.900	*16.900	*15.700	*15.700	*15.700	*15.700	*15.700	61,88	
-7,5 m -25,0 pies	kg	*14.950	*14.950	*12.950	*12.950	*11.300	*11.300	*9.850	*9.850	*8.500	*8.500	*7.100	*7.100			*7.000	*7.000	*7.000	18,11	
	lb	*32.250	*32.250	*27.900	*27.900	*24.250	*24.250	*21.050	*21.050	*18.050	*18.050					*15.350	*15.350	*15.350	59,17	
-9,0 m -30,0 pies	kg	*13.700	*13.700	*11.900	*11.900	*10.300	*10.300	*8.850	*8.850	*7.400	*7.400					*6.750	*6.750	*6.750	17,13	
	lb	*29.400	*29.400	*25.450	*25.450	*21.950	*21.950	*18.750	*18.750	*15.400	*15.400					*14.750	*14.750	*14.750	55,87	
-10,5 m -35,0 pies	kg	*12.000	*12.000	*10.400	*10.400	*8.900	*8.900	*7.400	*7.400							*6.300	*6.300	*6.300	15,96	
	lb	*25.500	*25.500	*22.000	*22.000	*18.650	*18.650	*15.250	*15.250							*13.750	*13.750	*13.750	51,89	
-12,0 m -40,0 pies	kg	*9.700	*9.700	*8.300	*8.300	*6.800	*6.800									*5.650	*5.650	*5.650	14,54	
	lb	*20.300	*20.300	*17.100	*17.100	*13.700	*13.700									*12.100	*12.100	*12.100	47,02	
-13,5 m -45,0 pies	kg	*6.600	*6.600	*5.250	*5.250											*4.400	*4.400	*4.400	12,78	
	lb	*13.000	*13.000													*10.250	*10.250	*10.250	39,56	



ISO 10567:2007

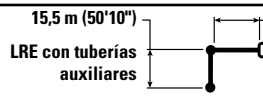


\*Indica que la carga está limitada por la capacidad de elevación hidráulica en lugar de por la carga de vuelco. Las cargas anteriores cumplen el estándar de capacidad de elevación de excavadoras hidráulicas ISO 10567:2007. No exceden el 87 % de la capacidad hidráulica de elevación o el 75 % de la carga límite de equilibrio. El peso de todos los accesorios de elevación debe restarse de las capacidades de elevación anteriores. Las capacidades de elevación se basan en la posición de la máquina sobre una superficie firme y uniforme. El uso de un punto de enganche del implemento para manipular/elevar objetos podría afectar al rendimiento de elevación de la máquina.

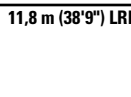
Consulte siempre el manual de funcionamiento y mantenimiento apropiado para obtener información específica del producto.

# Especificaciones de la Excavadora Hidráulica 395 LRE

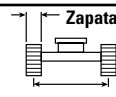
## Capacidades de elevación de la pluma LRE – Contrapeso de 21,5 mt (47.600 lb) – sin cucharón (continuación)



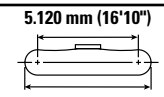
15,5 m (50'10")  
LRE con tuberías auxiliares



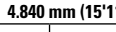
11,8 m (38'9") LRE




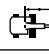
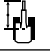
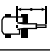





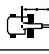




Zapatas de garras dobles de 650 mm (26")



5.120 mm (16'10")  
6.350 mm (20'10")



4.840 mm (15'11")

		1,5 m (5 pies)		3,0 m (10 pies)		4,5 m (15 pies)		6,0 m (20 pies)		7,5 m (25 pies)		9,0 m (30 pies)				mm pie/pulg		
																		
18,0 m	kg															*3.150	*3.150	21,59
60,0 pies	lb															<b>*7.000</b>	<b>*7.000</b>	<b>70,16</b>
16,5 m	kg															*3.050	*3.050	22,57
55,0 pies	lb															<b>*6.800</b>	<b>*6.800</b>	<b>73,51</b>
15,0 m	kg															*3.000	*3.000	23,41
50,0 pies	lb															<b>*6.600</b>	<b>*6.600</b>	<b>76,38</b>
13,5 m	kg															*2.950	*2.950	24,12
45,0 pies	lb															<b>*6.500</b>	<b>*6.500</b>	<b>78,82</b>
12,0 m	kg															*2.950	*2.950	24,72
40,0 pies	lb															<b>*6.450</b>	<b>*6.450</b>	<b>80,88</b>
10,5 m	kg															*2.950	*2.950	25,22
35,0 pies	lb															<b>*6.450</b>	<b>*6.450</b>	<b>82,59</b>
9,0 m	kg															*2.950	*2.950	25,62
30,0 pies	lb															<b>*6.450</b>	<b>*6.450</b>	<b>83,95</b>
7,5 m	kg															*2.950	*2.950	25,93
25,0 pies	lb															<b>*6.500</b>	<b>*6.500</b>	<b>85,01</b>
6,0 m	kg															*3.000	*3.000	26,15
20,0 pies	lb															<b>*6.600</b>	<b>*6.600</b>	<b>85,75</b>
4,5 m	kg															*3.100	*3.100	26,28
15,0 pies	lb															<b>*6.750</b>	<b>*6.750</b>	<b>86,2</b>
3,0 m	kg															*11.950	*11.950	26,32
10,0 pies	lb														<b>*25.800</b>	<b>*25.800</b>	<b>86,35</b>	
1,5 m	kg															*12.650	*12.650	26,27
5,0 pies	lb														<b>*27.300</b>	<b>*27.300</b>	<b>86,21</b>	
0 m	kg															*13.200	*13.200	26,14
0 pies	lb														<b>*28.500</b>	<b>*28.500</b>	<b>85,77</b>	
-1,5 m	kg									*9.450	*9.450	*13.600	*13.600	*3.450	*3.450			25,92
-5,0 pies	lb									<b>*21.700</b>	<b>*21.700</b>	<b>*29.400</b>	<b>*29.400</b>	<b>*7.600</b>	<b>*7.600</b>			<b>85,04</b>
-3,0 m	kg									*9.850	*9.850	*13.850	*13.850	*3.500	*3.500			25,62
-10,0 pies	lb							*6.650	*6.650	<b>*15.050</b>	<b>*15.050</b>	<b>*22.500</b>	<b>*22.500</b>	<b>*29.900</b>	<b>*29.900</b>	<b>*7.700</b>	<b>*7.700</b>	<b>84</b>
-4,5 m	kg					*5.950	*5.950	*7.800	*7.800	*10.750	*10.750	*13.900	*13.900	*3.550	*3.550			25,21
-15,0 pies	lb					<b>*13.350</b>	<b>*13.350</b>	<b>*17.600</b>	<b>*17.600</b>	<b>*24.400</b>	<b>*24.400</b>	<b>*30.100</b>	<b>*30.100</b>	<b>*7.800</b>	<b>*7.800</b>			<b>82,65</b>
-6,0 m	kg	*5.650	*5.650	*6.200	*6.200	*7.300	*7.300	*9.100	*9.100	*11.900	*11.900	*13.850	*13.850	*3.600	*3.600			24,71
-20,0 pies	lb	<b>*12.650</b>	<b>*12.650</b>	<b>*13.900</b>	<b>*13.900</b>	<b>*16.400</b>	<b>*16.400</b>	<b>*20.550</b>	<b>*20.550</b>	<b>*27.050</b>	<b>*27.050</b>	<b>*29.950</b>	<b>*29.950</b>	<b>*7.900</b>	<b>*7.900</b>			<b>80,96</b>
-7,5 m	kg	*6.950	*6.950	*7.600	*7.600	*8.750	*8.750	*10.550	*10.550	*13.350	*13.350	*13.650	*13.650	*3.600	*3.600			24,11
-25,0 pies	lb	<b>*15.600</b>	<b>*15.600</b>	<b>*17.050</b>	<b>*17.050</b>	<b>*19.650</b>	<b>*19.650</b>	<b>*23.850</b>	<b>*23.850</b>	<b>*30.300</b>	<b>*30.300</b>	<b>*39.500</b>	<b>*39.500</b>	<b>*7.950</b>	<b>*7.950</b>			<b>78,91</b>
-9,0 m	kg	*8.350	*8.350	*9.050	*9.050	*10.300	*10.300	*12.200	*12.200	*15.050	*15.050	*13.300	*13.300	*3.650	*3.650			23,39
-30,0 pies	lb	<b>*18.650</b>	<b>*18.650</b>	<b>*20.350</b>	<b>*20.350</b>	<b>*23.200</b>	<b>*23.200</b>	<b>*27.550</b>	<b>*27.550</b>	<b>*34.200</b>	<b>*34.200</b>	<b>*28.750</b>	<b>*28.750</b>	<b>*8.050</b>	<b>*8.050</b>			<b>76,48</b>
-10,5 m	kg	*9.750	*9.750	*10.650	*10.650	*12.000	*12.000	*14.000	*14.000	*15.350	*15.350	*12.800	*12.800	*3.700	*3.700			22,55
-35,0 pies	lb	<b>*21.900</b>	<b>*21.900</b>	<b>*23.900</b>	<b>*23.900</b>	<b>*27.000</b>	<b>*27.000</b>	<b>*31.700</b>	<b>*31.700</b>	<b>*33.050</b>	<b>*33.050</b>	<b>*27.600</b>	<b>*27.600</b>	<b>*8.100</b>	<b>*8.100</b>			<b>73,63</b>
-12,0 m	kg	*11.300	*11.300	*12.300	*12.300	*13.850	*13.850	*16.050	*16.050	*14.400	*14.400	*12.150	*12.150	*3.650	*3.650			21,57
-40,0 pies	lb	<b>*25.400</b>	<b>*25.400</b>	<b>*27.700</b>	<b>*27.700</b>	<b>*31.200</b>	<b>*31.200</b>	<b>*36.400</b>	<b>*36.400</b>	<b>*31.000</b>	<b>*31.000</b>	<b>*26.100</b>	<b>*26.100</b>	<b>*8.050</b>	<b>*8.050</b>			<b>70,3</b>
-13,5 m	kg	*13.000	*13.000	*14.150	*14.150	*15.900	*15.900	*15.900	*15.900	*13.250	*13.250	*11.250	*11.250	*3.650	*3.650			20,43
-45,0 pies	lb	<b>*29.150</b>	<b>*29.150</b>	<b>*31.900</b>	<b>*31.900</b>	<b>*35.950</b>	<b>*35.950</b>	<b>*34.100</b>	<b>*34.100</b>	<b>*28.350</b>	<b>*28.350</b>	<b>*24.100</b>	<b>*24.100</b>	<b>*7.950</b>	<b>*7.950</b>			<b>66,43</b>
-15,0 m	kg	*14.800	*14.800	*16.200	*16.200	*17.150	*17.150	*14.000	*14.000	*11.800	*11.800	*10.100	*10.100	*3.550	*3.550			19,1
-50,0 pies	lb	<b>*33.350</b>	<b>*33.350</b>	<b>*36.600</b>	<b>*36.600</b>	<b>*36.350</b>	<b>*36.350</b>	<b>*29.700</b>	<b>*29.700</b>	<b>*25.050</b>	<b>*25.050</b>	<b>*21.500</b>	<b>*21.500</b>	<b>*7.750</b>	<b>*7.750</b>			<b>61,91</b>
-16,5 m	kg			*17.550	*17.550	*13.850	*13.850	*11.600	*11.600	*10.000	*10.000	*8.650	*8.650	*3.350	*3.350			17,55
55,0 pies	lb			<b>*36.100</b>	<b>*36.100</b>	<b>*28.800</b>	<b>*28.800</b>	<b>*24.300</b>	<b>*24.300</b>	<b>*20.900</b>	<b>*20.900</b>	<b>*18.150</b>	<b>*18.150</b>	<b>*7.250</b>	<b>*7.250</b>			<b>56,58</b>
18,0 m	kg					*9.800	*9.800	*8.700	*8.700	*7.700	*7.700	*6.750	*6.750	*2.950	*2.950			15,69
-60,0 pies	lb							<b>*17.550</b>	<b>*17.550</b>	<b>*15.650</b>	<b>*15.650</b>	<b>*13.800</b>	<b>*13.800</b>	<b>*6.250</b>	<b>*6.250</b>			<b>50,18</b>
-19,5 m	kg											*4.300	*4.300	*2.200	*2.200			13,41
-65,0 pies	lb											<b>*7.950</b>	<b>*7.950</b>	<b>*4.250</b>	<b>*4.250</b>			<b>42,22</b>



ISO 10567:2007

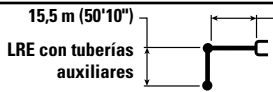


\*Indica que la carga está limitada por la capacidad de elevación hidráulica en lugar de por la carga de vuelco. Las cargas anteriores cumplen el estándar de capacidad de elevación de excavadoras hidráulicas ISO 10567:2007. No exceden el 87 % de la capacidad hidráulica de elevación o el 75 % de la carga límite de equilibrio. El peso de todos los accesorios de elevación debe restarse de las capacidades de elevación anteriores. Las capacidades de elevación se basan en la posición de la máquina sobre una superficie firme y uniforme. El uso de un punto de enganche del implemento para manipular/elevar objetos podría afectar al rendimiento de elevación de la máquina.

Consulte siempre el manual de funcionamiento y mantenimiento apropiado para obtener información específica del producto.

# Especificaciones de la Excavadora Hidráulica 395 LRE

## Capacidades de elevación de la pluma LRE – Contrapeso de 21,5 mt (47.600 lb) – sin cucharón (continuación)



11,8 m (38'9") LRE

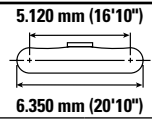
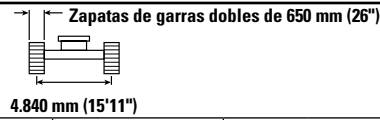


Diagrama	Unidad	10,5 m (35 pies)		12,0 m (40 pies)		13,5 m (45 pies)		15 m (50 pies)		16,5 m (55 pies)		18 m (60 pies)		Diagrama		mm pie/pulg	
		kg	lb	kg	lb	kg	lb	kg	lb	kg	lb	kg	lb	kg	lb		
18,0 m 60,0 pies	kg lb														*3.150 *7.000	*3.150 *7.000	21,59 70,16
16,5 m 55,0 pies	kg lb														*3.050 *6.800	*3.050 *6.800	22,57 73,51
15,0 m 50,0 pies	kg lb														*3.000 *6.600	*3.000 *6.600	23,41 76,38
13,5 m 45,0 pies	kg lb														*2.950 *6.500	*2.950 *6.500	24,12 78,82
12,0 m 40,0 pies	kg lb														*2.950 *6.450	*2.950 *6.450	24,72 80,88
10,5 m 35,0 pies	kg lb														*2.950 *6.450	*2.950 *6.450	25,22 82,59
9,0 m 30,0 pies	kg lb														*2.950 *6.450	*2.950 *6.450	25,62 83,95
7,5 m 25,0 pies	kg lb												*10.250 *10.250	*10.250 *10.250	*2.950 *6.500	*2.950 *6.500	25,93 85,01
6,0 m 20,0 pies	kg lb									*5.350 *11.600	*5.350 *11.600	*4.900 *10.550	*4.900 *10.550	*3.000 *6.600	*3.000 *6.600	26,15 85,75	
4,5 m 15,0 pies	kg lb							*6.200 *13.350	*6.200 *13.350	*5.550 *12.000	*5.550 *12.000	*5.050 *10.900	*5.050 *10.900	*3.100 *6.750	*3.100 *6.750	26,28 86,2	
3,0 m 10,0 pies	kg lb	*9.900 *21.350	*9.900 *21.350	*8.400 *18.150	*8.400 *18.150	*7.300 *15.750	*7.300 *15.750	*6.450 *13.900	*6.450 *13.900	*5.750 *12.450	*5.750 *12.450	*5.200 *11.200	*5.200 *11.200	*3.150 *6.950	*3.150 *6.950	26,32 86,35	
1,5 m 5,0 pies	kg lb	*10.400 *22.450	*10.400 *22.450	*8.800 *19.000	*8.800 *19.000	*7.600 *16.400	*7.600 *16.400	*6.700 *14.400	*6.700 *14.400	*5.950 *12.850	*5.950 *12.850	*5.350 *11.550	*5.350 *11.550	*3.300 *7.200	*3.300 *7.200	26,27 86,21	
0 m 0 pies	kg lb	*10.850 *23.400	*10.850 *23.400	*9.150 *19.750	*9.150 *19.750	*7.900 *17.000	*7.900 *17.000	*6.900 *14.900	*6.900 *14.900	*6.150 *13.200	*6.150 *13.200	*5.500 *11.850	*5.500 *11.850	*3.400 *7.500	*3.400 *7.500	26,14 85,77	
-1,5 m -5,0 pies	kg lb	*11.200 *24.150	*11.200 *24.150	*9.450 *20.400	*9.450 *20.400	*8.100 *17.550	*8.100 *17.550	*7.100 *15.300	*7.100 *15.300	*6.300 *13.550	*6.300 *13.550	*5.650 *12.150	*5.650 *12.150	*3.450 *7.600	*3.450 *7.600	25,92 85,04	
-3,0 m -10,0 pies	kg lb	*11.450 *24.700	*11.450 *24.700	*9.650 *20.850	*9.650 *20.850	*8.300 *17.950	*8.300 *17.950	*7.250 *15.650	*7.250 *15.650	*6.400 *13.850	*6.400 *13.850	*5.750 *12.350	*5.750 *12.350	*3.500 *7.700	*3.500 *7.700	25,62 84	
-4,5 m -15,0 pies	kg lb	*11.550 *24.950	*11.550 *24.950	*9.800 *21.150	*9.800 *21.150	*8.450 *18.200	*8.450 *18.200	*7.350 *15.900	*7.350 *15.900	*6.500 *14.050	*6.500 *14.050	*5.800 *12.500	*5.800 *12.500	*3.550 *7.800	*3.550 *7.800	25,21 82,65	
-6,0 m -20,0 pies	kg lb	*11.600 *25.000	*11.600 *25.000	*9.850 *21.250	*9.850 *21.250	*8.500 *18.350	*8.500 *18.350	*7.450 *16.000	*7.450 *16.000	*6.550 *14.150	*6.550 *14.150	*5.850 *12.600	*5.850 *12.600	*3.600 *7.900	*3.600 *7.900	24,71 80,96	
-7,5 m -25,0 pies	kg lb	*11.450 *24.800	*11.450 *24.800	*9.800 *21.150	*9.800 *21.150	*8.500 *18.300	*8.500 *18.300	*7.400 *16.000	*7.400 *16.000	*6.550 *14.100	*6.550 *14.100	*5.800 *12.550	*5.800 *12.550	*3.600 *7.950	*3.600 *7.950	24,11 78,91	
-9,0 m -30,0 pies	kg lb	*11.250 *24.250	*11.250 *24.250	*9.650 *20.800	*9.650 *20.800	*8.350 *18.050	*8.350 *18.050	*7.350 *15.800	*7.350 *15.800	*6.450 *13.900	*6.450 *13.900	*5.750 *12.350	*5.750 *12.350	*3.650 *8.050	*3.650 *8.050	23,39 76,48	
-10,5 m -35,0 pies	kg lb	*10.900 *23.450	*10.900 *23.450	*9.400 *20.200	*9.400 *20.200	*8.150 *17.550	*8.150 *17.550	*7.150 *15.350	*7.150 *15.350	*6.300 *13.500	*6.300 *13.500	*5.600 *11.950	*5.600 *11.950	*3.700 *8.100	*3.700 *8.100	22,55 73,63	
-12,0 m -40,0 pies	kg lb	*10.350 *22.300	*10.350 *22.300	*8.950 *19.250	*8.950 *19.250	*7.800 *16.750	*7.800 *16.750	*6.850 *14.650	*6.850 *14.650	*6.050 *12.850	*6.050 *12.850	*5.300 *11.250	*5.300 *11.250	*3.650 *8.050	*3.650 *8.050	21,57 70,3	
-13,5 m -45,0 pies	kg lb	*9.700 *20.700	*9.700 *20.700	*8.400 *17.950	*8.400 *17.950	*7.350 *15.650	*7.350 *15.650	*6.400 *13.650	*6.400 *13.650	*5.600 *11.850	*5.600 *11.850	*4.850 *10.200	*4.850 *10.200	*3.650 *7.950	*3.650 *7.950	20,43 66,43	
-15,0 m -50,0 pies	kg lb	*8.750 *18.600	*8.750 *18.600	*7.600 *16.150	*7.600 *16.150	*6.650 *14.050	*6.650 *14.050	*5.750 *12.150	*5.750 *12.150	*4.950 *10.350	*4.950 *10.350	*4.200 *8.500	*4.200 *8.500	*3.550 *7.750	*3.550 *7.750	19,1 61,91	
-16,5 m 55,0 pies	kg lb	*7.550 *15.800	*7.550 *15.800	*6.550 *13.700	*6.550 *13.700	*5.700 *11.750	*5.700 *11.750	*4.850 *9.900	*4.850 *9.900	*4.000 *7.950	*4.000 *7.950			*3.350 *7.250	*3.350 *7.250	17,55 56,58	
18,0 m -60,0 pies	kg lb	*5.900 *12.000	*5.900 *12.000	*5.100 *10.250	*5.100 *10.250	*4.300 *8.450	*4.300 *8.450	*3.450 *6.350	*3.450 *6.350					*2.950 *6.250	*2.950 *6.250	15,69 50,18	
-19,5 m -65,0 pies	kg lb	*3.700 *6.700	*3.700 *6.700	*3.000 *5.150	*3.000 *5.150									*2.200 *4.250	*2.200 *4.250	13,41 42,22	



ISO 10567:2007



\*Indica que la carga está limitada por la capacidad de elevación hidráulica en lugar de por la carga de vuelco. Las cargas anteriores cumplen el estándar de capacidad de elevación de excavadoras hidráulicas ISO 10567:2007. No exceden el 87 % de la capacidad hidráulica de elevación o el 75 % de la carga límite de equilibrio. El peso de todos los accesorios de elevación debe restarse de las capacidades de elevación anteriores. Las capacidades de elevación se basan en la posición de la máquina sobre una superficie firme y uniforme. El uso de un punto de enganche del implemento para manipular/eleva objetos podría afectar al rendimiento de elevación de la máquina.

Consulte siempre el manual de funcionamiento y mantenimiento apropiado para obtener información específica del producto.

# Especificaciones de la excavadora hidráulica 395 LRE

## Capacidades de elevación de la pluma LRE – Contrapeso de 21,5 mt (47.600 lb) – sin cucharón (continuación)

		15,5 m (50'10") LRE con tuberías auxiliares		11,8 m (38'9") LRE		Zapatas de garras dobles de 650 mm (26") 4.840 mm (15'11")				5.120 mm (16'10") 6.350 mm (20'10")					
		19,5 m (65 pies)		21,0 m (70 pies)		22,5 m (75 pies)		24,0 m (80 pies)		25,5 m (85 pies)		26,0 m (90 pies)		mm pie/pulg	
		kg	lb	kg	lb	kg	lb	kg	lb	kg	lb	kg	lb	kg	lb
18,0 m 60,0 pies	kg			*3.900	*3.900									*3.150	*3.150
	lb			*7.150	*7.150									*7.000	*7.000
16,5 m 55,0 pies	kg					*3.150	*3.150							*3.050	*3.050
	lb					*8.350	*8.350							*6.800	*6.800
15,0 m 50,0 pies	kg					*3.650	*3.650							*3.000	*3.000
	lb					*7.950	*7.950							*6.600	*6.600
13,5 m 45,0 pies	kg					*3.650	*3.650	*3.150	*3.150					*2.950	*2.950
	lb					*7.950	*7.950							*6.500	*6.500
12,0 m 40,0 pies	kg			*3.850	*3.850	*3.650	*3.650	*3.500	*3.500					*2.950	*2.950
	lb			*8.400	*8.400	*7.950	*7.950	*7.400	*7.400					*6.450	*6.450
10,5 m 35,0 pies	kg			*3.900	*3.900	*3.700	*3.700	*3.500	*3.500					*2.950	*2.950
	lb			*8.500	*8.500	*8.000	*8.000	*7.600	*7.600					*6.450	*6.450
9,0 m 30,0 pies	kg	*4.300	*4.300	*4.000	*4.000	*3.750	*3.750	*3.550	*3.550	*3.150	*3.150			*2.950	*2.950
	lb	*9.250	*9.250	*8.600	*8.600	*8.100	*8.100	*7.650	*7.650					*6.450	*6.450
7,5 m 25,0 pies	kg	*4.400	*4.400	*4.050	*4.050	*3.800	*3.800	*3.600	*3.600	*3.400	*3.400			*2.950	*2.950
	lb	*9.450	*9.450	*8.800	*8.800	*8.250	*8.250	*7.750	*7.750	*6.550	*6.550			*6.500	*6.500
6,0 m 20,0 pies	kg	*4.500	*4.500	*4.150	*4.150	*3.900	*3.900	*3.650	*3.650	*3.450	*3.450	*3.300	*3.300	*3.000	*3.000
	lb	*9.700	*9.700	*9.000	*9.000	*8.350	*8.350	*7.850	*7.850	*7.400	*7.400			*6.600	*6.600
4,5 m 15,0 pies	kg	*4.600	*4.600	*4.250	*4.250	*3.950	*3.950	*3.700	*3.700	*3.450	*3.450	*3.400	*3.400	*3.100	*3.100
	lb	*9.950	*9.950	*9.200	*9.200	*8.500	*8.500	*7.950	*7.950	*7.500	*7.500			*6.750	*6.750
3,0 m 10,0 pies	kg	*4.750	*4.750	*4.350	*4.350	*4.050	*4.050	*3.750	*3.750	*3.500	*3.500	*3.400	*3.400	*3.150	*3.150
	lb	*10.250	*10.250	*9.400	*9.400	*8.700	*8.700	*8.100	*8.100	*7.550	*7.550			*6.950	*6.950
1,5 m 5,0 pies	kg	*4.850	*4.850	*4.450	*4.450	*4.100	*4.100	*3.800	*3.800	*3.550	*3.550	*3.450	*3.450	*3.300	*3.300
	lb	*10.500	*10.500	*9.600	*9.600	*8.850	*8.850	*8.200	*8.200	*7.600	*7.600			*7.200	*7.200
0 m 0 pies	kg	*5.000	*5.000	*4.550	*4.550	*4.150	*4.150	*3.850	*3.850	*3.550	*3.550	*3.450	*3.450	*3.400	*3.400
	lb	*10.750	*10.750	*9.800	*9.800	*9.000	*9.000	*8.300	*8.300	*7.650	*7.650			*7.500	*7.500
-1,5 m -5,0 pies	kg	*5.100	*5.100	*4.600	*4.600	*4.250	*4.250	*3.900	*3.900	*3.550	*3.550			*3.450	*3.450
	lb	*10.950	*10.950	*9.950	*9.950	*9.100	*9.100	*8.350	*8.350	*7.600	*7.600			*7.600	*7.600
-3,0 m -10,0 pies	kg	*5.150	*5.150	*4.700	*4.700	*4.250	*4.250	*3.900	*3.900	*3.550	*3.550			*3.500	*3.500
	lb	*11.150	*11.150	*10.100	*10.100	*9.150	*9.150	*8.350	*8.350					*7.700	*7.700
-4,5 m -15,0 pies	kg	*5.200	*5.200	*4.700	*4.700	*4.300	*4.300	*3.850	*3.850					*3.550	*3.550
	lb	*11.250	*11.250	*10.150	*10.150	*9.200	*9.200	*8.300	*8.300					*7.800	*7.800
-6,0 m -20,0 pies	kg	*5.250	*5.250	*4.700	*4.700	*4.250	*4.250	*3.800	*3.800					*3.600	*3.600
	lb	*11.250	*11.250	*10.100	*10.100	*9.100	*9.100	*8.100	*8.100					*7.900	*7.900
-7,5 m -25,0 pies	kg	*5.200	*5.200	*4.650	*4.650	*4.150	*4.150	*3.650	*3.650					*3.600	*3.600
	lb	*11.200	*11.200	*10.000	*10.000	*8.850	*8.850							*7.950	*7.950
-9,0 m -30,0 pies	kg	*5.100	*5.100	*4.550	*4.550	*4.000	*4.000							*3.650	*3.650
	lb	*10.950	*10.950	*9.700	*9.700	*8.450	*8.450							*8.050	*8.050
-10,5 m -35,0 pies	kg	*4.950	*4.950	*4.350	*4.350	*3.700	*3.700							*3.700	*3.700
	lb	*10.500	*10.500	*9.150	*9.150									*8.100	*8.100
-12,0 m -40,0 pies	kg	*4.650	*4.650	*3.950	*3.950									*3.650	*3.650
	lb	*9.750	*9.750	*8.200	*8.200									*8.050	*8.050
-13,5 m -45,0 pies	kg	*4.150	*4.150											*3.650	*3.650
	lb	*8.500	*8.500											*7.950	*7.950
-15,0 m -50,0 pies	kg													*3.550	*3.550
	lb													*7.750	*7.750
-16,5 m -55,0 pies	kg													*3.350	*3.350
	lb													*7.250	*7.250
18,0 m -60,0 pies	kg													*2.950	*2.950
	lb													*6.250	*6.250
-19,5 m -65,0 pies	kg													*2.200	*2.200
	lb													*4.250	*4.250



ISO 10567:2007



\*Indica que la carga está limitada por la capacidad de elevación hidráulica en lugar de por la carga de vuelco. Las cargas anteriores cumplen el estándar de capacidad de elevación de excavadoras hidráulicas ISO 10567:2007. No exceden el 87 % de la capacidad hidráulica de elevación o el 75 % de la carga límite de equilibrio. El peso de todos los accesorios de elevación debe restarse de las capacidades de elevación anteriores. Las capacidades de elevación se basan en la posición de la máquina sobre una superficie firme y uniforme. El uso de un punto de enganche del implemento para manipular/eleva objetos podría afectar al rendimiento de elevación de la máquina.

Consulte siempre el manual de funcionamiento y mantenimiento apropiado para obtener información específica del producto.

# Especificaciones de la excavadora hidráulica 395 LRE

## Guía de oferta de implementos – Norteamérica

No todos los implementos están disponibles en todas las regiones. Consulte a su distribuidor Cat para conocer las configuraciones disponibles en su región.

<input checked="" type="checkbox"/> Compatible	<input type="checkbox"/> * Solo radio de acción frontal	<input type="checkbox"/> No compatible	<input checked="" type="checkbox"/> 1.800 kg/m <sup>3</sup> (3.000 lb/yd <sup>3</sup> )	<input type="checkbox"/> 1.200 kg/m <sup>3</sup> (2.000 lb/yd <sup>3</sup> )	<input type="checkbox"/> 600 kg/m <sup>3</sup> (1.000 lb/yd <sup>3</sup> )
--	---	--	--	---	---

### IMPLEMENTOS CON BULÓN

		15,4 mt (34.060 lb)	21,6 mt (47.600 lb)
<b>Contrapeso</b>		15,4 mt (34.060 lb)	21,6 mt (47.600 lb)
<b>Tipo de pluma</b>		12,5 m (41'0") LRE	15,5 m (50'10") LRE
<b>Longitud del balancín</b>		9,5 m (31'2") LRE	11,8 m (38'9") LRE
Pinzas de demolición y clasificación	G332	✓	
	G345	✓	
	G345 con parte superior plana	✓	
Desbrozadoras	HM5515	✓	
	HM6015	✓	
Pinzas múltiples	GSH425-750		●
	GSH425-950		○
	GSH440-950	●	
	GSH440-1150	●	
	GSH440-1550	○	
	GSH525-750		○
Pinzas en concha	CTV20-1500 BOCE	○	

### IMPLEMENTOS DE ACOPLAMIENTO CON MECANISMO DE ENGANCHE AL BULÓN CAT

		15,4 mt (34.060 lb)
<b>Contrapeso</b>		15,4 mt (34.060 lb)
<b>Tipo de pluma</b>		12,5 m (41'0") LRE
<b>Longitud del balancín</b>		9,5 m (31'2") LRE
Pinzas de demolición y clasificación	G332	✓
	G345	✓
Desbrozadoras	HM5515	✓
	HM6015	✓

### IMPLEMENTOS DE ACOPLAMIENTO ESPECÍFICO S80

		15,4 mt (34.060 lb)
<b>Contrapeso</b>		15,4 mt (34.060 lb)
<b>Tipo de pluma</b>		12,5 m (41'0") LRE
<b>Longitud del balancín</b>		9,5 m (31'2") LRE
Pinzas de demolición y clasificación	G332	✓

### IMPLEMENTOS DE ACOPLAMIENTO ESPECÍFICO HCS80

		15,4 mt (34.060 lb)
<b>Contrapeso</b>		15,4 mt (34.060 lb)
<b>Tipo de pluma</b>		12,5 m (41'0") LRE
<b>Longitud del balancín</b>		9,5 m (31'2") LRE
Pinzas de demolición y clasificación	G332	✓

# Especificaciones de la excavadora hidráulica 395 LRE

## Guía de oferta de implementos – Chile, Colombia

No todos los implementos están disponibles en todas las regiones. Consulte a su distribuidor Cat para conocer las configuraciones disponibles en su región.

<input checked="" type="checkbox"/> Compatible	<input type="checkbox"/> * Solo radio de acción frontal	<input type="checkbox"/> No compatible	<input checked="" type="checkbox"/> 1.800 kg/m <sup>3</sup> (3.000 lb/yard <sup>3</sup> )	<input type="checkbox"/> 1.200 kg/m <sup>3</sup> (2.000 lb/yard <sup>3</sup> )	<input type="checkbox"/> 600 kg/m <sup>3</sup> (1.000 lb/yard <sup>3</sup> )
--	---	--	--	---	---

### IMPLEMENTOS CON BULÓN

<b>Contrapeso</b>		<b>15,4 mt (34.060 lb)</b>	<b>21,6 mt (47.600 lb)</b>
<b>Tipo de pluma</b>		<b>12,5 m (41'0") LRE</b>	<b>15,5 m (50'10") LRE</b>
<b>Longitud del balancín</b>		<b>9,5 m (31'2") LRE</b>	<b>11,8 m (38'9") LRE</b>
Pinzas de demolición y clasificación	G332	✓	
	G345	✓	
	G345 con parte superior plana	✓	
Desbrozadoras	HM5515	✓	
	HM6015	✓	
Pinzas múltiples	GSH425-750		●
	GSH425-950		○
	GSH440-950	●	
	GSH440-1150	●	
	GSH440-1550	○	
	GSH525-750		○
Pinzas en concha	CTV20-1500 BOCE	○	

### IMPLEMENTOS DE ACOPLAMIENTO CON MECANISMO DE ENGANCHE AL BULÓN CAT

<b>Contrapeso</b>		<b>15,4 mt (34.060 lb)</b>
<b>Tipo de pluma</b>		<b>12,5 m (41'0") LRE</b>
<b>Longitud del balancín</b>		<b>9,5 m (31'2") LRE</b>
Pinzas de demolición y clasificación	G332	✓
	G345	✓
Desbrozadoras	HM5515	✓
	HM6015	✓

### IMPLEMENTOS DE ACOPLAMIENTO ESPECÍFICO CW-45

<b>Contrapeso</b>		<b>15,4 mt (34.060 lb)</b>
<b>Tipo de pluma</b>		<b>12,5 m (41'0") LRE</b>
<b>Longitud del balancín</b>		<b>9,5 m (31'2") LRE</b>
Pinzas de demolición y clasificación	G332	✓
	G345	✓

### IMPLEMENTOS DE ACOPLAMIENTO ESPECÍFICO S80

<b>Contrapeso</b>		<b>15,4 mt (34.060 lb)</b>
<b>Tipo de pluma</b>		<b>12,5 m (41'0") LRE</b>
<b>Longitud del balancín</b>		<b>9,5 m (31'2") LRE</b>
Pinzas de demolición y clasificación	G332	✓

### IMPLEMENTOS DE ACOPLAMIENTO ESPECÍFICO HCS80

<b>Contrapeso</b>		<b>15,4 mt (34.060 lb)</b>
<b>Tipo de pluma</b>		<b>12,5 m (41'0") LRE</b>
<b>Longitud del balancín</b>		<b>9,5 m (31'2") LRE</b>
Pinzas de demolición y clasificación	G332	✓

# Especificaciones de la Excavadora Hidráulica 395 LRE

## Guía de oferta de implementos – Europa

No todos los implementos están disponibles en todas las regiones. Consulte a su distribuidor Cat para conocer las configuraciones disponibles en su región.

<input checked="" type="checkbox"/> Compatible	<input type="checkbox"/> * Solo radio de acción frontal	<input type="checkbox"/> No compatible	<input checked="" type="checkbox"/> 1.800 kg/m <sup>3</sup> (3.000 lb/yd <sup>3</sup> )	<input type="checkbox"/> 1.200 kg/m <sup>3</sup> (2.000 lb/yd <sup>3</sup> )	<input type="checkbox"/> 600 kg/m <sup>3</sup> (1.000 lb/yd <sup>3</sup> )
--	---	--	--	---	---

### IMPLEMENTOS CON BULÓN

<b>Contrapeso</b>		<b>15,4 mt (34.060 lb)</b>	<b>21,6 mt (47.600 lb)</b>
<b>Tipo de pluma</b>		<b>12,5 m (41'0") LRE</b>	<b>15,5 m (50'10") LRE</b>
<b>Longitud del balancín</b>		<b>9,5 m (31'2") LRE</b>	<b>11,8 m (38'9") LRE</b>
Pinzas de demolición y clasificación	G332	✓	
	G345	✓	
	G345 con parte superior plana	✓	
Pinzas múltiples	GSH425-750		●
	GSH425-950		○
	GSH440-950	●	
	GSH440-1150	●	
	GSH440-1550	○	
	GSH525-750		○
	GSV425-600		●
	GSV425-750		●
	GSV425-950		○
	GSV425-1150		○
	GSV525-600		●
	GSV525-750		○
	GSV525-950		○
	Pinzas en concha	CTV15-1000	
CTV15-1200			○
CTV20-1300		●	
CTV20-1500		●	
CTV20-1700		○	
CTV20-1900		○	

### IMPLEMENTOS DE ACOPLAMIENTO CON MECANISMO DE ENGANCHE AL BULÓN CAT

<b>Contrapeso</b>		<b>15,4 mt (34.060 lb)</b>
<b>Tipo de pluma</b>		<b>12,5 m (41'0") LRE</b>
<b>Longitud del balancín</b>		<b>9,5 m (31'2") LRE</b>
Pinzas de demolición y clasificación	G332	✓
	G345	✓

### IMPLEMENTOS DE ACOPLAMIENTO ESPECÍFICO CW-45s

<b>Contrapeso</b>		<b>15,4 mt (34.060 lb)</b>
<b>Tipo de pluma</b>		<b>12,5 m (41'0") LRE</b>
<b>Longitud del balancín</b>		<b>9,5 m (31'2") LRE</b>
Pinzas de demolición y clasificación	G332	✓
	G345	✓

# Especificaciones de la Excavadora Hidráulica 395 LRE

## Guía de oferta de implementos – Europa (continuación)

No todos los implementos están disponibles en todas las regiones. Consulte a su distribuidor Cat para conocer las configuraciones disponibles en su región.

<input checked="" type="checkbox"/> Compatible	<input type="checkbox"/> * Solo radio de acción frontal	<input type="checkbox"/> No compatible	<input checked="" type="checkbox"/> 1.800 kg/m <sup>3</sup> (3.000 lb/yd <sup>3</sup> )	<input type="checkbox"/> 1.200 kg/m <sup>3</sup> (2.000 lb/yd <sup>3</sup> )	<input type="checkbox"/> 600 kg/m <sup>3</sup> (1.000 lb/yd <sup>3</sup> )
--	---	--	--	---	---

### IMPLEMENTOS DE ACOPLAMIENTO ESPECÍFICO CW-45

<b>Contrapeso</b>	<b>15,4 mt (34.060 lb)</b>	
<b>Tipo de pluma</b>	<b>12,5 m (41'0") LRE</b>	
<b>Longitud del balancín</b>	<b>9,5 m (31'2") LRE</b>	
Pinzas de demolición y clasificación	G332	✓
	G345	✓

### IMPLEMENTOS DE ACOPLAMIENTO ESPECÍFICO S80

<b>Contrapeso</b>	<b>15,4 mt (34.060 lb)</b>	
<b>Tipo de pluma</b>	<b>12,5 m (41'0") LRE</b>	
<b>Longitud del balancín</b>	<b>9,5 m (31'2") LRE</b>	
Pinzas de demolición y clasificación	G332	✓

### IMPLEMENTOS DE ACOPLAMIENTO ESPECÍFICO HCS80

<b>Contrapeso</b>	<b>15,4 mt (34.060 lb)</b>	
<b>Tipo de pluma</b>	<b>12,5 m (41'0") LRE</b>	
<b>Longitud del balancín</b>	<b>9,5 m (31'2") LRE</b>	
Pinzas de demolición y clasificación	G332	✓

# Especificaciones de la Excavadora Hidráulica 395 LRE

## Guía de oferta de implementos – Turquía

No todos los implementos están disponibles en todas las regiones. Consulte a su distribuidor Cat para conocer las configuraciones disponibles en su región.

<input checked="" type="checkbox"/> Compatible	<input type="checkbox"/> * Solo radio de acción frontal	<input type="checkbox"/> No compatible	<input checked="" type="checkbox"/> 1.800 kg/m <sup>3</sup> (3.000 lb/yd <sup>3</sup> )	<input type="checkbox"/> 1.200 kg/m <sup>3</sup> (2.000 lb/yd <sup>3</sup> )	<input type="checkbox"/> 600 kg/m <sup>3</sup> (1.000 lb/yd <sup>3</sup> )
--	---	--	--	---	---

### IMPLEMENTOS CON BULÓN

Contrapeso		15,4 mt (34.060 lb)	21,6 mt (47.600 lb)
Tipo de pluma		12,5 m (41'0") LRE	15,5 m (50'10") LRE
Longitud del balancín		9,5 m (31'2") LRE	11,8 m (38'9") LRE
Pinzas de demolición y clasificación	G332	✓	
	G345	✓	
	G345 con parte superior plana	✓	
Pinzas múltiples	GSH425-750		●
	GSH425-950		○
	GSH440-950	●	
	GSH440-1150	●	
	GSH440-1550	○	
	GSH525-750		○
	GSV425-600		●
	GSV425-750		●
	GSV425-950		○
	GSV425-1150		○
	GSV525-600		●
	GSV525-750		○
	GSV525-950		○
	Pinzas en concha	CTV15-1000	
CTV15-1200			○
CTV20-1300		●	
CTV20-1500		●	
CTV20-1700		○	
CTV20-1900		○	

### IMPLEMENTOS DE ACOPLAMIENTO CON MECANISMO DE ENGANCHE AL BULÓN CAT

Contrapeso		15,4 mt (34.060 lb)
Tipo de pluma		12,5 m (41'0") LRE
Longitud del balancín		9,5 m (31'2") LRE
Pinzas de demolición y clasificación	G332	✓
	G345	✓

### IMPLEMENTOS DE ACOPLAMIENTO ESPECÍFICO CW-45s

Contrapeso		15,4 mt (34.060 lb)
Tipo de pluma		12,5 m (41'0") LRE
Longitud del balancín		9,5 m (31'2") LRE
Pinzas de demolición y clasificación	G332	✓
	G345	✓

### IMPLEMENTOS DE ACOPLAMIENTO ESPECÍFICO CW-45

Contrapeso		15,4 mt (34.060 lb)
Tipo de pluma		12,5 m (41'0") LRE
Longitud del balancín		9,5 m (31'2") LRE
Pinzas de demolición y clasificación	G332	✓
	G345	✓

# Equipos estándar y opcionales de la 395 LRE

## Equipos estándar y opcionales

Los equipos estándar y opcionales pueden variar. Para obtener más información, consulte a su distribuidor Cat®.

	Estándar	Opcional		Estándar	Opcional
<b>PLUMAS, BALANCINES Y VARILLAJES</b>			<b>MOTOR</b>		
Pluma LRE de 12,5 m (41'0")		✓	Calentador del bloque de arranque en frío		✓
Pluma LRE de 15,5 m (50'10")		✓	Tres modos seleccionables: Power, Smart, ECO	✓	
Balancín LRE de 9,5 m (31'2")		✓	Control automático del régimen del motor	✓	
Balancín LRE de 11,8 m (38'9")		✓	Potencia especificada hasta los 4.500 m (14.760 pies) de altitud	✓	
Varillaje CB2 sin argolla de elevación	✓		Capacidad de refrigeración para temperatura ambiente elevada a 52 °C (126 °F)	✓	
Protección submarina de los sensores del varillaje y los balancines	✓		Capacidad de arranque en frío hasta -18 °C (-0,4 °F)	✓	
<b>TECNOLOGÍA CAT®</b>			Capacidad de arranque en frío hasta -32 °C (-25 °F)		✓
Gestión de equipos Cat:			Ventilador hidráulico reversible	✓	
- VisionLink™	✓ <sup>1</sup>		Filtro de aire de doble elemento con prefiltro integrado	✓	
- Remote Flash	✓		Tres sistemas verticales de refrigeración de lado a lado	✓	
- Remote Troubleshoot	✓		Desconexión a distancia	✓	
- Reconocimiento y seguimiento de implementos (PL161)	✓		Alternador de 95 amperios	✓	
- Orientación para el operador		✓ <sup>2</sup>	<b>SISTEMA HIDRÁULICO</b>		
Cat Grade:			SmartBoom™		✓ <sup>3</sup>
- Cat GRADE con 2D	✓		Circuito de regeneración de pluma y balancín	✓	
- Cat Grade con 2D con preinstalación para accesorios (ARO, Attachment Ready Option)		✓	Válvula de control principal electrónica	✓	
- Receptor láser		✓	Circuito de giro de bucle cerrado dedicado	✓	
- Conectividad Cat Grade		✓ <sup>2</sup>	Calentamiento automático del aceite hidráulico	✓	
Cat Assist:			Freno de estacionamiento del giro automático	✓	
- Asistencia a la elevación	✓		Válvula antirreacción	✓	
Cat Payload:			Filtro de retorno hidráulico de altas prestaciones	✓	
- Pesaje sobre la marcha	✓		Desplazamiento de dos velocidades	✓	
- Calibración semiautomática	✓		Capacidad para aceite hidráulico biodegradable	✓	
- Información de carga útil/ciclo	✓		Asistencia a la elevación	✓	
- Informes administrativos de VisionLink		✓ <sup>2</sup>	Control de herramientas avanzado		✓
Cat Advanced Payload:			Circuito auxiliar de presión media		✓
- Totales diarios		✓	Circuito de acoplamiento rápido		✓
- Listas personalizadas		✓	Control de eficiencia hidráulica		✓
- Peso objetivo inteligente		✓			
- Integración de E-tickets		✓ <sup>2</sup>			
Otros:					
Integración del sistema rotador inclinable (TRS) de Cat		✓			
<b>SISTEMA ELÉCTRICO</b>					
Baterías de 1.400 CCA sin mantenimiento (2 unidades)	✓				
Interruptor de desconexión eléctrica centralizada	✓				
Luz de chasis	✓				
Luces LED en pluma y cabina		✓			
Luces envolventes Premium LED de 1.800 lúmenes		✓			

<sup>1</sup>Proporciona datos telemáticos básicos para gestionar el estado, las perspectivas de mantenimiento y la supervisión del estado. Otros planes disponibles para una notificación de datos más completa. Consulte a su distribuidor Cat para obtener más información.

<sup>2</sup>Se requiere suscripción a VisionLink. Consulte a su distribuidor Cat para obtener más información.

<sup>3</sup>Solo Europa

(continúa en la página siguiente)

# Equipos estándar y opcionales de la 395 LRE

## Equipos estándar y opcionales (continuación)

Los equipos estándar y opcionales pueden variar. Consulte a su distribuidor Cat para obtener más información.

	Estándar	Opcional		Estándar	Opcional
<b>SEGURIDAD Y PROTECCIÓN</b>			<b>SERVICIO Y MANTENIMIENTO</b>		
Sistema de seguridad con una sola llave de Caterpillar	✓		Sistema de gestión del estado del vehículo integrado	✓	
Sistema delimitador 2D:	✓		Preinstalación para el sistema de lubricación automática	✓	
– E-ceiling (límite superior)			Ventilador de refrigeración con inversión	✓	
– E-floor (límite inferior)			Ubicación agrupada para los filtros de aceite del motor y combustible	✓	
– E-swing (límite de giro)			Sistema de llenado rápido de combustible		✓
– E-wall (límite frontal)			Puertos S·O·S <sup>SM</sup>	✓	
– E-cab avoidance			Preparada para mantenimiento QuickEvac <sup>TM</sup>		✓
Caja de herramientas/almacenamiento externa con cerradura	✓		Bomba de repostaje eléctrica con apagado automático		✓
Puerta con cerradura y depósitos de combustible e hidráulico con cierre	✓		<b>TREN DE RODAJE Y ESTRUCTURAS</b>		
Compartimiento de drenaje de combustible con cerradura	✓		Tren de rodaje largo	✓	
Interruptor de desconexión bloqueable	✓		Zapatas de cadena de garra doble de 650 mm (26")		✓
Plataformas de servicio con placa antideslizante	✓		Zapatas de cadena de garra doble de 750 mm (30")		✓
Montaje completo de pasamanos en la plataforma	✓		Zapatas de cadena de garras dobles de 900 mm (35") <sup>2</sup>		✓
Paquete de retrovisores	✓		Cadena lubricada con grasa	✓	
Señal/bocina de advertencia	✓		Protecciones guía de la cadena de tres piezas segmentadas		✓
Alarma de desplazamiento	✓		Protecciones guía de la cadena de longitud total de dos piezas		✓
Alarma de giro		✓	Corona de giro	✓	
Interruptor secundario de parada del motor a nivel del suelo	✓		Protector inferior de servicio pesado	✓	
Las cámaras de visión trasera y lateral derecha	✓		Protector del motor de desplazamiento de servicio pesado	✓	
Visibilidad de 360°		✓	Contrapeso de 15,4 mt (34.060 lb)		✓
Válvula anticaída de la pluma <sup>1</sup>		✓	Contrapeso de 21,6 mt (47.600 lb)		✓
Válvula anticaída del balancín <sup>1</sup>		✓	Argolla para remolque en el bastidor inferior	✓	
Pasarela	✓		Bastidor de extensión de cadena LRE	✓	
Pasarela basculante		✓			
Iluminación de inspección		✓			
Cat Command (control remoto)		✓			

<sup>1</sup>Todas las regiones excepto Corea del Sur

<sup>2</sup>Solo Europa y Norteamérica

# Kits del distribuidor para la 395 LRE

## Kits y accesorios instalados por el distribuidor

Los accesorios pueden variar. Consulte a su distribuidor Cat para obtener más información.

### CABINA

- Limpiaparabrisas inferior radial (solo para cabina Deluxe)
- Kit de limpiaparabrisas paralelo (solo para cabina Deluxe)
- Palanca tipo joystick con deslizadores horizontales
- Pedal eléctrico izquierdo (LH)/derecho (RH) para el control de la herramienta
- Kit de ventana trasera de doble salida
- Parabrisas delantero con cristal laminado (cristal P5A, normativa sobre demolición de la UE)

### SEGURIDAD Y PROTECCIÓN

- Llavero Bluetooth®
- Cinturón de seguridad retráctil de 76 mm (3")
- Cat Detect – Detección de personas
- Cat Command – Kit de control remoto

### PROTECCIONES

- OPG (no compatible con la cubierta para luces de cabina o el protector de lluvia)
- Malla protectora delantera integral (no compatible con la cubierta para luces de cabina o el protector de lluvia)
- Protector de malla mitad inferior delantera
- Protector contra la lluvia para el parabrisas delantero y cubierta para la luz de cabina

### OTROS ACCESORIOS

- Antenas del sistema de satélite de navegación global (GNSS, Global Navigation Satellite System)
- Kit submarino

## Opciones de cabina

	Deluxe	Premium
Cabina insonorizada con soportes viscosos	●	●
Protecciones del operador (OPG, Operator Protective Guards)	○	○
Monitor de pantalla táctil LCD de alta resolución de 254 mm (10")	●	●
Monitor LCD táctil de alta resolución adicional para Cat Grade 2D y 3D	○	○
Aire acondicionado de dos niveles automático	●	●
Dial de pulsación breve y teclas de método abreviado para controlar el monitor	●	●
Control de arranque del motor por pulsación sin llave	●	●
Consola con ajuste de altura infinito sin herramientas	●	●
Consola lateral izquierda basculante	●	●
Dirección con palanca tipo joystick Cat	○	○
Relé auxiliar	○	○
Asiento calefactado con suspensión neumática ajustable	●	X
Asiento calefactado y refrigerado con suspensión ajustable automática	X	●
Cinturón de seguridad naranja de 51 mm (2")	●	●
Radio Bluetooth integrada (incluye USB, puerto auxiliar y micrófono)	●	●
2 salidas de 12 V de CC	●	●
Portavasos y compartimentos de almacenamiento	●	●
Parabrisas fijo de una pieza	X	○
Ventana delantera de dos piezas con apertura	●	○
Limpiaparabrisas superior radial con lavaparabrisas	●	X
Limpiaparabrisas paralelo con lavaparabrisas	X	●
Trampilla de claraboya en policarbonato con apertura	●	○
Claraboya fija de cristal laminado	X	○
Luz de techo LED	●	●
Luz de bienvenida en el suelo	●	●
Parasol delantero enrollable	●	●
Parasol trasero enrollable	○	●
Salida de emergencia en la ventanilla trasera	●	●
Alfombra lavable	●	●
Preinstalación de baliza	●	●

- Estándar
- Opcional
- X No disponible

# Declaración medioambiental de la 395 LRE

La siguiente información se aplica a la máquina en el momento de la fabricación final tal y como está configurada para su venta en las regiones contempladas en este documento. El contenido de esta declaración es válido a partir de la fecha de emisión; sin embargo, el contenido relacionado con las características y especificaciones de la máquina está sujeto a cambios sin previo aviso. Para obtener más información, consulte el Manual de funcionamiento y mantenimiento de la máquina.

Para obtener más información sobre la sostenibilidad en acción y nuestro progreso, visite <https://www.caterpillar.com/en/company/sustainability>.

## Motor

- El Motor Cat® C18 cumple los estándares de emisiones Tier 4 Final de la EPA de EE. UU., Stage V de la UE, Japón 2014 y Stage V de Corea.
- Los motores diésel Cat con sistemas de postratamiento deben utilizar ULSD (combustible diésel con contenido muy bajo en azufre con 15 ppm de azufre o menos) y son compatibles\* con ULSD mezclado con los siguientes combustibles con menor intensidad de carbono\*\* hasta:

- 20 % de biodiésel FAME (éster metílico de ácidos grasos)\*\*\*
- Diésel 100 % renovable, HVO (aceite vegetal hidrotratado) y combustibles GTL (gas a líquido)

Consulte las directrices para una aplicación satisfactoria. Para obtener más información, consulte a su distribuidor Cat o las "Recomendaciones de fluidos para máquinas de Caterpillar" (SEBU6250).

\* Aunque los motores Cat son compatibles con estos combustibles alternativos, es posible que en algunas regiones no se permita su uso.

\*\* Las emisiones de gases de efecto invernadero en el tubo de escape de los combustibles con menor intensidad de carbono son básicamente las mismas que las de los combustibles tradicionales.

\*\*\* Los motores sin dispositivos de postratamiento pueden usar mezclas más altas, hasta un 100 % de biodiésel (para el uso de mezclas superiores al 20 % de biodiésel, consulte a su distribuidor Cat).

## Sistema de aire acondicionado

El sistema de aire acondicionado de esta máquina contiene el refrigerante de gas fluorado de efecto invernadero R134a o R1234yf. Consulte la etiqueta o el manual de instrucciones para identificar el gas.

- Si está equipado con R134a (potencial de calentamiento global = 1430), el sistema contiene 1,3 kg (2,9 lb) de refrigerante, que tiene un equivalente de CO<sub>2</sub> de 1,859 toneladas métricas (2,049 toneladas).
- Si está equipado con R1234yf (potencial de calentamiento global = 0,501), el sistema contiene 1,1 kg (2,4 lb) de refrigerante, que tiene un equivalente de CO<sub>2</sub> de 0,001 toneladas métricas (0,001 toneladas).

## Pintura

- Según los mejores conocimientos disponibles, la concentración máxima permitida, medida en partes por millón (PPM), de los siguientes metales pesados en la pintura es:
  - Bario < 0,01 %
  - Cadmio < 0,01 %
  - Cromo < 0,01 %
  - Plomo < 0,01 %

## Niveles de ruido

ISO 6395:2008 (exterior) – 109 dB(A)

ISO 6396:2008 (interior) – 73 dB(A)

- Ruido exterior – El nivel de potencia acústica exterior se mide según los procedimientos de prueba y las condiciones que se especifican en la norma ISO 6395:2008 para una máquina Cat debidamente equipada y mantenida. Las mediciones se realizaron al 70 % de la velocidad máxima del ventilador de refrigeración del motor.
- Ruido interior – El nivel de presión acústica en los oídos del operador se mide según los procedimientos de prueba y las condiciones que se especifican en la norma ISO 6396:2008 para las cabinas de Caterpillar, cuando estas se han instalado correctamente, se les han realizado las tareas de mantenimiento necesarias y se han probado con las puertas y ventanillas cerradas. Las mediciones se realizaron al 70 % de la velocidad máxima del ventilador de refrigeración del motor.
- Puede ser necesario el uso de protección auditiva si se va a trabajar de forma prolongada o en entornos ruidosos con un puesto del operador abierto o una cabina (cuyo mantenimiento sea deficiente o en la que se dejen las puertas o ventanillas abiertas).

## Aceites y fluidos

- En las fábricas de Caterpillar se usan refrigerantes de etilenglicol. El refrigerante/ anticongelante para motor diésel (DEAC, Diesel Engine Antifreeze/Coolant) Cat y el refrigerante de larga duración (ELC, Extended Life Coolant) Cat pueden reciclarse. Para obtener más información, consulte a su distribuidor Cat.
- Cat BIO HYDO™ Advanced es un aceite hidráulico biodegradable que cuenta con la aprobación Ecolabel de la UE.
- Es posible que haya otros fluidos. Consulte el Manual de funcionamiento y mantenimiento o la Guía de aplicación e instalación para ver los fluidos que se recomiendan y conocer los intervalos de mantenimiento.

## Características y tecnologías

- Las siguientes funciones y tecnologías pueden contribuir a un ahorro de combustible o a una reducción de las emisiones de carbono. Las características pueden variar. Para obtener más información, consulte a su distribuidor Cat.
  - Los sistemas hidráulicos avanzados equilibran la potencia y la eficiencia
  - El modo inteligente adapta la potencia de la máquina a las necesidades de excavación de forma automática
  - El modo eco minimiza el consumo de combustible para aplicaciones ligeras
  - Control automático del régimen del motor con reducción de la velocidad en vacío de un toque
  - Los intervalos de mantenimiento ampliados reducen el consumo de filtros y fluidos

## Reciclaje

- A continuación, se indican los materiales incluidos en las máquinas con el porcentaje de peso aproximado. Debido a las variaciones de las configuraciones del producto, los valores que se muestran en la tabla podrían variar

Tipo de material	Porcentaje de peso
Acero	89,46 %
Hierro	5,97 %
Metal no ferroso	1,26 %
Mezcla de metales	0,08 %
Metal mixto y no metal	0,74 %
Plástico	0,11 %
Caucho	0,35 %
Mezcla de no metales	0,24 %
Fluido	1,27 %
Otros	0,52 %
Sin categorizar	0,00 %
Total	100 %

- Una máquina con una mayor tasa de reciclabilidad garantizará un uso más eficiente de los recursos naturales valiosos y aumentará el valor del producto al final de su vida útil. Según la norma ISO 16714:2008 (Maquinaria de movimiento de tierras – Reciclabilidad y recuperabilidad – Terminología y método de cálculo), el índice de reciclabilidad se define como el porcentaje en masa (fracción de masa en porcentaje) de la máquina nueva potencialmente reciclable, reutilizable o ambas cosas.

Todas las piezas de la lista de materiales se evalúan primero por tipo de componente basándose en una lista de componentes definida por las normas ISO 16714:2008 y de la CEMA (Asociación de Fabricantes de Maquinaria de Construcción) de Japón. La reciclabilidad del resto de las piezas se evaluará en función del tipo de material.

Debido a las variaciones de las configuraciones de los productos, los siguientes valores de la tabla pueden variar.

Reciclabilidad – 98 %

Si desea obtener más información sobre los productos Cat, los servicios de nuestros distribuidores y las soluciones que ofrecemos para el sector, visite nuestro sitio web [www.cat.com](http://www.cat.com)

© 2026 Caterpillar  
Reservados todos los derechos

Materiales y especificaciones sujetos a cambios sin previo aviso. Las máquinas que se muestran en este catálogo pueden incluir equipos opcionales. Consulte a su distribuidor Cat para conocer las opciones disponibles.

CAT, CATERPILLAR, LET'S DO THE WORK, VisionLink, sus respectivos logotipos, el color "Caterpillar Corporate Yellow", la imagen comercial de "Power Edge" y de Cat "Modern Hex", así como la identidad corporativa y de producto utilizada en el presente documento, son marcas comerciales de Caterpillar y no pueden utilizarse sin autorización.

ASX94638-00 (02-2026)  
Número de versión: 07H  
(Aus-NZ, Chile, Colombia,  
Europe, N Am, S Korea,  
Türkiye)

