



395

加长伸展型液压挖掘机

技术规格

配置和功能因地区而异。请咨询 **Cat®** 代理商以了解您所在地区的供货情况。

目录

395 加长伸展型液压挖掘机专用配置

技术规格.....	2	噪声性能.....	3
发动机.....	2	空调系统.....	3
回转机械装置.....	2	工作重量和对地压力.....	4
重量.....	2	主要部件重量.....	4
履带.....	2	尺寸.....	5
驱动装置.....	2	工作范围.....	7
液压系统.....	2	标准设备和选装设备.....	8
维修保养加注容量.....	3	代理商安装的套件和工装.....	10
标准.....	3	驾驶室选件.....	11
		395 LRE 环境声明.....	12

395 LRE 液压挖掘机技术规格

发动机

发动机型号	Cat® C18 TTA	
净功率		
ISO 9249	568,3 kW	762 hp
ISO 9249 (DIN)	773 hp (公制)	
发动机功率		
ISO 14396	569 kW	763 hp
ISO 14396 (DIN)	774 hp (公制)	
缸径	145 mm	6 in
冲程	183 mm	7 in
排量	18,1 L	1105 in ³

- 395 LRE 排放符合中国非道路国三排放标准。
 - 建议最高在 4500 m (14764 ft) 的海拔高度使用，其中，在 3000 m (9842,5 ft) 以上的海拔高度，发动机功率会下降。
 - 标称功率按照制造时生效的指定标准进行测试。
 - 标称净功率是指发动机配备了风扇、进气系统、排气系统和交流发电机时在飞轮处测得的功率。
 - 额定转速 2100 rpm
 - Cat 发动机可兼容柴油与以下低碳强度燃油**的混合物：
 - 最高为 100% 的生物柴油 FAME (Fatty Acid Methyl Ester, 脂肪酸甲酯) *
 - 最高为 100% 的可再生柴油、HVO (Hydrotreated Vegetable Oil, 加氢植物油) 和 GTL (Gas-to-liquid, 天然气合成油) 燃料
- 有关成功应用，请参考指南。有关详细信息，请咨询您的 Cat 代理商或参阅“Caterpillar 机器油液建议” (SEBU6250)。
- *如需使用生物柴油比例高于 20% 的混合燃料，请咨询您的 Cat 代理商。
- **低碳强度燃料的尾气温室气体排放量与传统燃料基本相同。

回转机械装置

最大回转扭矩	363 kN·m	267730 lbf·ft
--------	----------	---------------

重量

工作重量	101000 kg	222700 lb
------	-----------	-----------

- 带车架加长件的加长型底盘系统、12,5 m (41'0") LRE 动臂、LRE 9,5 m (31'2") 斗杆、HD 2,6 m³ (3,4 yd³) 铲斗、750 mm (30") 双抓地齿履带板，以及 15,4 mt (34060 lb) 配重。
- 带车架加长件的加长型底盘系统、15,5 m (50'10") LRE 动臂、LRE 11,8 m (38'9") 斗杆、重负荷型 (HD) 1,97 m³ (2,58 yd³) 铲斗、900 mm (35") 双抓地齿履带板，以及 21,6 mt (47600 lb) 配重。

履带

选装的履带板宽度	650 mm	26 in
选装的履带板宽度	750 mm	30 in
履带板数量 (每侧)	51	
履带支重轮数量 (每侧)	9	
托链轮数量 (每侧)	3	

驱动装置

爬坡能力	30°/58%	
最高行驶速度	4,5 km/h	2,8 mph
最大牵引力	580 kN	130389 lbf

液压系统

主系统 - 最大流量 (机具)	1064 L/min (532 × 2 个泵)	281 gal/min (141 × 2 个泵)
回转系统 - 最大流量	295 L/min	78 gal/min
最大压力 - 设备 - 机具	37000 kPa	5366 psi
最大压力 - 行驶	35000 kPa	5076 psi
最大压力 - 回转	31000 kPa	4496 psi
动臂油缸 - 缸径	210 mm	8 in
动臂油缸 - 冲程	1967 mm	77 in
斗杆油缸 - 缸径	220 mm	8,7 in
斗杆油缸 - 冲程	2262 mm	89 in
铲斗油缸 - 缸径	150 mm	6 in
铲斗油缸 - 冲程	1151 mm	45 in
CB2 铲斗油缸 - 缸径	135 mm	5 in
CB2 铲斗油缸 - 冲程	1156 mm	46 in

维修保养加注容量

燃油箱容量	1220 L	322,3 gal
冷却系统	71 L	18,8 gal
发动机机油 (带滤清器)	67 L	17,7 gal
回转传动 (每个)	24 L	6,3 gal
终传动 (每个)	20 L	5,3 gal
液压系统 (包括油箱)	793 L	209,5 gal
液压油箱 (含吸入管)	372 L	98,2 gal

标准

制动器	ISO 10265: 2008
操作员防护罩 (OPG) (可选)	ISO 10262:1998 II 级

噪声性能

GB/T 25614-2010 (外部)	109 dB(A)
GB/T 25615-2010 (内部)	73 dB(A)

- 外部噪音 – 观察员声功率级是根据 GB/T 16710-2010 规定的保证值, 在正确装配的情况下, 按照 GB/T 25614-2010 中规定的测试程序和条件进行测定。在发动机冷却风扇转速为最大转速的 70% 时进行测量。
- 内部噪音 – 对于 Caterpillar 提供的驾驶室, 在正确安装、保养并且门窗都关闭的情况下, 根据 GB/T 25615-2010 中规定的测试程序和条件测定操作员声压级。在发动机冷却风扇转速为最大转速的 70% 时进行测量。
- 在操作台和驾驶室敞开 (没有正确保养而门窗打开时) 的情况下长时间工作, 或在嘈杂的环境中工作时, 可能需要听力保护装置。

空调系统

- 该机器上的空调系统包含氟化温室气体制冷剂 R134a (全球增温潜势 = 1430)。该系统含有 1,0 kg (2,2 lb) 的制冷剂, 相当于 1430 公吨 (1576 短吨) 二氧化碳。

395 LRE 液压挖掘机技术规格

工作重量和对地压力

	650 mm (26") 双抓地齿履带板		750 mm (30") 双抓地齿履带板		900 mm (35") 双抓地齿履带板	
	重量	对地压力	重量	对地压力	重量	对地压力
	kg (lb)	kPa (psi)	kg (lb)	kPa (psi)	kg (lb)	kPa (psi)
21,6 mt (47600 lb) 配重 + 带车架加长件的加长型底盘系统基础机器						
15,5 m (50'10") LRE 动臂 + 11,8 m (38'9") LRE 斗杆 + 1,97 m ³ (2,58 yd ³) HD 铲斗	111300 (245400)	151,2 (21,9)	112200 (247400)	132,1 (19,2)	113300 (249700)	111,1 (16,1)
15,4 mt (34060 lb) 配重 + 带车架加长件的加长型底盘系统基础机器						
12,5 m (41'0") LRE 动臂 + 9,5 m (31'2") LRE 斗杆 + 2,60 m ³ (3,40 yd ³) HD 铲斗	100100 (220700)	138,6 (20,1)	101000 (222700)	121,2 (17,6)	102000 (224900)	102,0 (14,8)

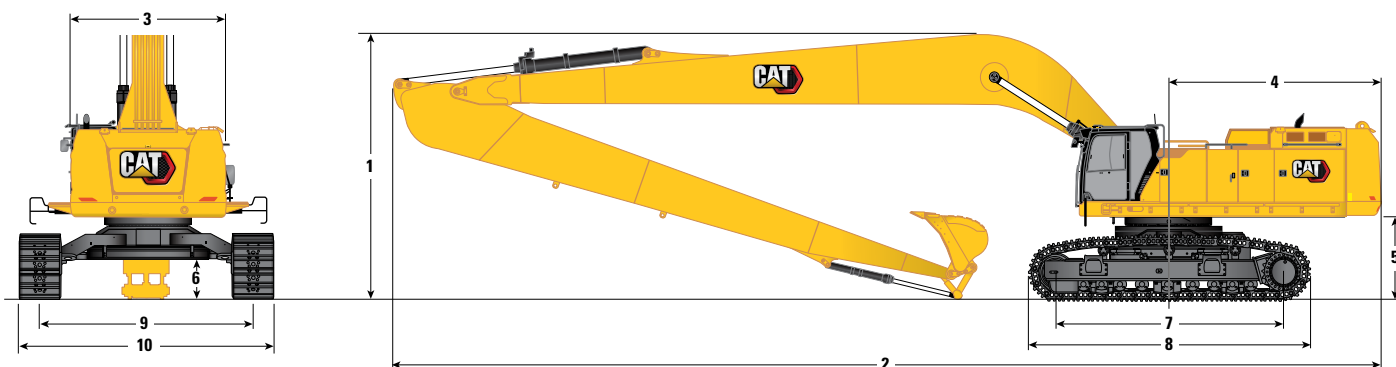
所有工作重量包括 90% 燃油箱和体重为 75 kg (165 lb) 的操作员。

主要部件重量

	kg	lb
基础机器重量 (包括上架架、加长型底盘系统、配重、动臂油缸 – 不含动臂、斗杆、铲斗、斗杆油缸、铲斗油缸、履带、燃油及操作员)		
15,4 mt (34060 lb) 配重、回转机架、带履带支重轮和托链轮的底架	70970	156460
配重、回转机架、带履带支重轮和托链轮的底架	76970	169700
履带板:		
650 mm (26") 宽、20,5 mm (0,8") 厚的双抓地齿履带板	9290	20470
750 mm (30") 宽、20,5 mm (0,8") 厚的双抓地齿履带板	10160	22400
两个动臂油缸	1820	4010
90% 燃油箱和体重为 75 kg (165 lb) 的操作员的重量	1010	2230
配重:		
15,4 mt (34060 lb) 配重	15450	34060
21,6 mt (47600 lb) 配重	21600	47620
回转机架:		
回转机架	9100	20060
加长型底盘系统:		
带履带支重轮和托链轮的底架	32740	72180
动臂 (包括管路、销、斗杆油缸):		
12,5m (41'0") LRE 动臂	11300	24910
15,5 m (50'10") LRE 动臂	14510	31990
斗杆 (包括管路、销、铲斗油缸、铲斗连杆):		
9,5 m (31'2") LRE 斗杆	5660	12480
11,8 m (38'9") LRE 斗杆	5930	13070
铲斗 (不含连杆):		
1,97 m ³ (2,58 yd ³) HD	1290	2850
2,60 m ³ (3,40 yd ³) HD	1990	4400
车架加长件	8120	17910

尺寸

所有尺寸都是近似值，可能会因所选铲斗的不同而异。



动臂选件

LRE 动臂
12,5 m (41'0")

LRE 动臂
15,5 m (50'10")

斗杆选件

LRE 斗杆
9,5 m (31'2")

LRE 斗杆
11,8 m (38'9")

1 机器高度:

驾驶室高度	3910 mm	12'10"	3910 mm	12'10"
OPG 高度	4050 mm	13'4"	4050 mm	13'4"
扶手高度	3990 mm	13'1"	3990 mm	13'1"
在安装动臂/斗杆/铲斗的情况下	8476 mm	27'10"	11860 mm	38'11"
在安装动臂/斗杆的情况下	8476 mm	27'10"	11860 mm	38'11"
在安装动臂/斗杆/铲斗的情况下 (含辅助管路)	8476 mm	27'10"	11860 mm	38'11"
在安装动臂/斗杆的情况下 (含辅助管路)	8476 mm	27'10"	11860 mm	38'11"

2 机器长度:

在安装动臂/斗杆/铲斗的情况下	17930 mm	58'10"	19900 mm	65'3"
在安装动臂/斗杆的情况下	17930 mm	58'10"	19900 mm	65'3"
在安装动臂/斗杆/铲斗的情况下 (含辅助管路)	17930 mm	58'10"	19900 mm	65'3"
在安装动臂/斗杆的情况下 (含辅助管路)	17930 mm	58'10"	19900 mm	65'3"

3 上部机架宽度

不带走道	3490 mm	11'5"	3490 mm	11'5"
带走道	4510 mm	14'10"	4510 mm	14'10"
走道宽度	500 mm	1'8"	500 mm	1'8"

4 机尾回转半径

	4840 mm	15'11"	4840 mm	15'11"
--	---------	--------	---------	--------

5 配重间隙

	1880 mm	6'2"	1880 mm	6'2"
--	---------	------	---------	------

铲斗类型

HD

HD

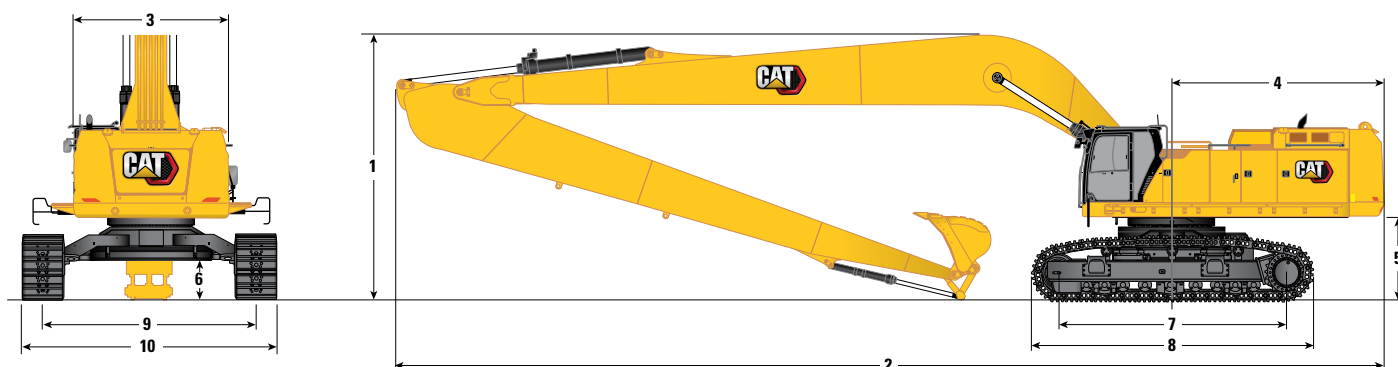
铲斗容量	2,60 m ³	3,40 yd ³	1,97 m ³	2,58 yd ³
铲斗齿尖半径	1837 mm	6'0"	1659 mm	5'5"

(接下一页)

395 LRE 液压挖掘机技术规格

尺寸 (续)

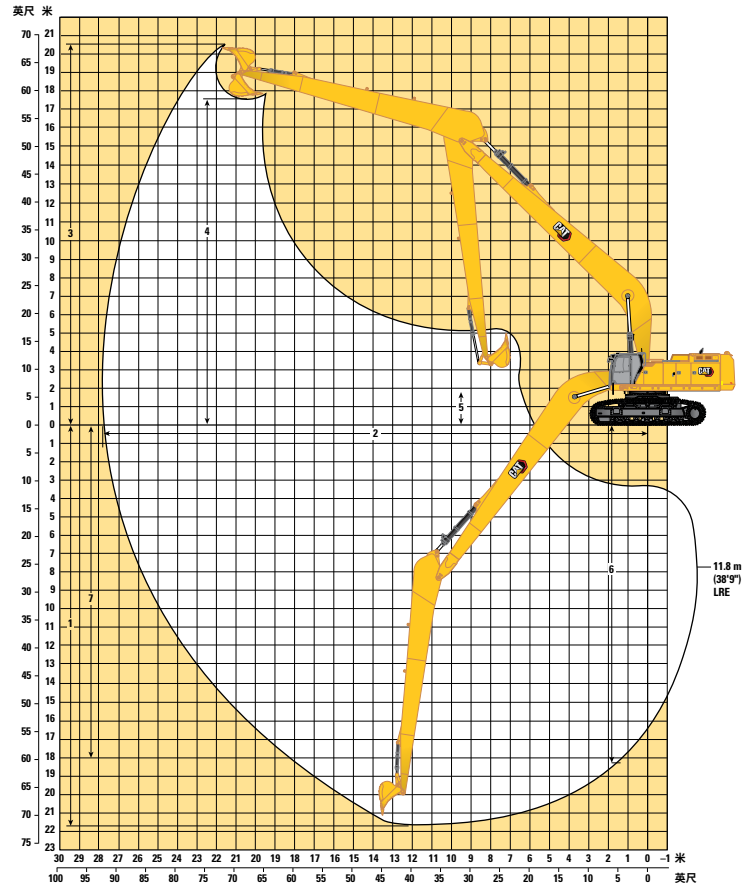
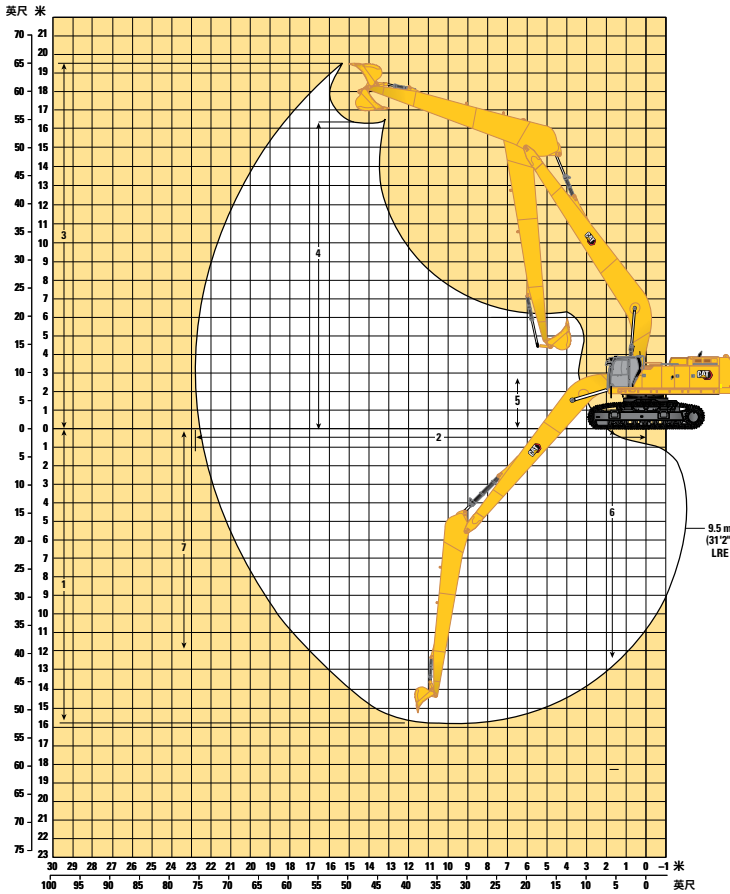
所有尺寸都是近似值，可能会因所选铲斗的不同而异。



动臂选件	LRE 动臂 12,5 m (41'0")		LRE 动臂 15,5 m (50'10")	
斗杆选件	LRE 斗杆 9,5 m (31'2")		LRE 斗杆 11,8 m (38'9")	
6 离地间隙	915 mm	3'0"	915 mm	3'0"
7 支重轮中心间距	5120 mm	16'10"	5120 mm	16'10"
8 履带长度	6350 mm	20'10"	6350 mm	20'10"
9 履带轨距 – 带车架加长件	4840 mm	15'11"	4840 mm	15'11"
履带宽度 – 带车架加长件:				
650 mm (26") 履带板	5490 mm	18'0"	5490 mm	18'0"
750 mm (30") 履带板	5590 mm	18'4"	5590 mm	18'4"
900 mm (35") 履带板	5740 mm	18'10"	-	-
10 底盘系统宽度 (带登梯) – 带车架加长件:				
650 mm (26") 履带板	5780 mm	19'0"	5780 mm	19'0"
750 mm (30") 履带板	5780 mm	19'0"	5780 mm	19'0"
900 mm (35") 履带板	5780 mm	19'0"	-	-
铲斗类型	HD		HD	
铲斗容量	2,60 m ³	3,40 yd ³	1,97 m ³	2,58 yd ³
铲斗齿尖半径	1837 mm	6'0"	1659 mm	5'5"

工作范围

所有尺寸都是近似值，可能会因所选铲斗的不同而异。



动臂选件

LRE 动臂

LRE 动臂

12,5 m (41'0")

15,5 m (50'10")

斗杆选件

LRE 斗杆

LRE 斗杆

9,5 m (31'2")

11,8 m (38'9")

1 最大挖掘深度	15770 mm	51'9"	21700 mm	71'2"
2 平地最大伸出距离	22610 mm	74'2"	27820 mm	91'3"
3 最大挖方高度	19470 mm	63'11"	20530 mm	67'4"
4 最大装载高度	16200 mm	53'2"	17580 mm	57'8"
5 最小装载高度	2810 mm	9'3"	1980 mm	6'6"
6 2440 mm (8 ft) 平底的 最大挖方深度	15700 mm	51'6"	21640 mm	71'0"
7 最大垂直壁挖掘深度	11930 mm	39'2"	18290 mm	60'0"
铲斗挖掘力 (ISO)	215 kN	48290 lbf	190 kN	42600 lbf
斗杆挖掘力 (ISO)	172 kN	38580 lbf	144 kN	32310 lbf
铲斗挖掘力 (ISO) – 自动挖掘增强	233 kN	52480 lbf	206 kN	46370 lbf
斗杆挖掘力 (ISO) – 自动挖掘增强	186 kN	41810 lbf	156 kN	35150 lbf
铲斗类型	HD		HD	
铲斗容量	2,60 m ³	3,40 yd ³	1,97 m ³	2,58 yd ³
铲斗齿尖半径	1837 mm	6'0"	1659 mm	5'5"

395 LRE 标准设备和选装设备

标准设备和选装设备

标准设备和选装设备可能不同。有关详细信息，请咨询您的 Cat® 代理商。

	标准	选装		标准	选装
动臂、斗杆和连杆			液压系统		
12,5 m (41'0") LRE 动臂		✓	动臂和斗杆再生回路	✓	
15,5 m (50'10") LRE 动臂		✓	电子主控制阀	✓	
9,5 m (31'2") LRE 斗杆		✓	专用闭环回转回路	✓	
11,8 m (38'9") LRE 斗杆		✓	自动液压油预热	✓	
CB2 连杆 (无吊耳)	✓		自动回转停车制动器	✓	
水下作业连杆和斗杆传感器防护装置	✓		反作用阀	✓	
CAT® 技术			高性能液压回油滤清器	✓	
远程刷新		✓	双速行驶	✓	
远程故障排除		✓	能够使用生物液压油	✓	
操作员指导		✓	提升辅助装置	✓	
电气系统			先进的工具控制装置		✓
免维护 1400 CCA 蓄电池 (2 个)	✓		中压辅助回路		✓
集中式电气断路器	✓		快速连接器回路		✓
底盘灯	✓		液压效率监控		✓
LED 动臂和驾驶室灯		✓			
1800 流明 LED 超豪华型环绕灯		✓			
发动机					
冷起动缸体加热器		✓			
三种可选的动力模式：强力、智能和省油	✓				
发动机转速自动控制功能	✓				
作业海拔高达 4500 m (14760 ft)	✓				
52°C (126°F) 高温环境冷却能力	✓				
-18°C (-0,4°F) 冷起动能力	✓				
-32°C (-25°F) 冷起动能力		✓			
液压可反转风扇	✓				
带集成预滤器的双滤芯空气滤清器	✓				
三个垂直并排的冷却系统	✓				
远程禁用	✓				
95 A 交流发电机	✓				

(下一页)

标准设备和选装设备 (续)

标准设备和选装设备可能不同。有关详细信息，请咨询您的 Cat 代理商。

	标准	选装		标准	选装
安全与保护装置			维修和保养		
Caterpillar 单键安全系统	✓		车辆运行状况综合管理系统	✓	
2D 电子栅栏:	✓		便于随时加装自动润滑系统	✓	
– 电子限高			可反转冷却风扇	✓	
– 电子地板			发动机机油和燃油滤清器集中放置	✓	
– 电子回转			快速加注燃油系统		✓
– 电子墙壁			S·O·S SM 取样口	✓	
– 电子驾驶室避让			QuickEvac TM 维护预留装置		✓
可锁式外部工具箱/储物箱	✓		带自动切断功能的电动加油泵		✓
可锁式车门、燃油箱和液压油箱锁	✓		底盘系统和结构		
可锁式排油腔室	✓		加长型底盘系统	✓	
可锁定断路开关	✓		650 mm (26") 双抓地齿履带板		✓
带防滑板的维修平台	✓		750 mm (30") 双抓地齿履带板		✓
平台上安装全扶手	✓		润滑脂润滑履带	✓	
后视镜套件	✓		三件式分段履带导向护罩		✓
信号/警报喇叭	✓		两件式全长度履带导向护罩		✓
行驶警报器	✓		回转护罩	✓	
回转警报		✓	HD 底部护罩	✓	
地面辅助发动机停机开关	✓		HD 行驶马达护罩	✓	
后视摄像头和右视摄像头	✓		15,4 mt (34060 lb) 配重		✓
360° 视野		✓	21,6 mt (47600 lb) 配重		✓
动臂下降单向阀		✓	底架牵引环	✓	
斗杆下降单向阀		✓	LRE 履带加长件车架	✓	
走道	✓				
可前倾走道		✓			
检查照明		✓			
Cat Command (远程控制)		✓			

代理商安装的套件和工装

工装可能会有所不同。有关详细信息，请咨询您的 **Cat** 代理商。

驾驶室

- 径向下部雨刷器 (仅限豪华型驾驶室)
- 平行雨刷器套件 (仅限豪华型驾驶室)
- 带水平滑块的操纵手柄
- 用于工具控制的左侧 (LH) / 右侧 (RH) 电子踏板
- 双出口后窗套件
- 前部层压挡风玻璃 (P5A 玻璃, 符合欧盟拆除法规)

安全与保护装置

- Bluetooth® 密钥卡
- 76 mm (3") 回缩安全带
- Cat Detect – 人员探测
- Cat Command – 远程控制套件

护罩

- OPG (与驾驶室灯盖、防雨罩不兼容)
- 整个前端网罩 (与驾驶室灯盖、防雨罩不兼容)
- 网罩前端下半部分
- 前挡风玻璃防雨罩和驾驶室灯罩

其他工装

- 全球导航卫星系统 (GNSS) 天线
- 水下作业套件

驾驶室选件

	豪华型
带粘滞底座的抑噪驾驶室	●
操作员保护罩 (OPG)	○
高分辨率 254 mm (10") LCD 触摸屏监视器	●
附加高分辨率 LCD 触摸屏监视器, 用于具有 2D 系统和 3D 系统的 Cat Grade	○
自动两级空调	●
用于监视器控制的拨轮盘和快捷键	●
无钥匙的按下起动式发动机控制装置	●
无需工具也能进行无限高度调节的操控台	●
可前倾的左侧控制台	●
Cat 单手柄	○
辅助继电器	○
加热型可调空气悬浮座椅	●
自动可调悬浮冷暖座椅	X
51 mm (2") 橙色安全带	●
蓝牙集成无线电 (包括 USB、辅助端口和麦克风)	●
2 个 12V 直流电源插座	●
杯托和储物箱	●
整体固定式挡风玻璃	X
可打开的两片式前车窗	●
带冲洗器的上部径向雨刮器	●
带冲洗器的平行雨刷器	X
可开启的聚碳酸酯天窗	●
固定式层压玻璃天窗	X
LED 顶灯	●
地板迎宾灯	●
前部卷式遮光帘	●
后部卷式遮光帘	○
后窗紧急出口	●
可清洗地板垫	●
配有警告灯	●

● 标准

○ 选装

X 不提供

以下信息适用于在本文件涵盖的地区配置销售的最终制造时的机器。本声明的内容自发布之日起生效。但与机器功能和技术规格相关的内容如有变更，恕不另行通知。有关其他信息，请参阅机器的操作和保养手册。

如要详细了解可持续性发展和我们的当前进展情况，请访问 <https://www.caterpillar.com/en/company/sustainability>。

发动机

- 395 LRE 排放符合中国非道路国三排放标准。
 - Cat 发动机可兼容柴油与以下低碳强度燃油** 的混合物：
 - 最高为 100% 的生物柴油 FAME (脂肪酸甲酯) *
 - 最高为 100% 的可再生柴油、HVO (加氢植物油) 和 GTL (天然气合成油) 燃料
- 有关成功应用，请参考指南。有关详细信息，请咨询您的 Cat 代理商或参阅“Caterpillar 机器油液建议” (SEBU6250)。
- *如需使用生物柴油比例高于 20% 的混合燃料，请咨询您的 Cat 代理商。
- **低碳强度燃料的尾气温室气体排放量与传统燃料基本相同。

空调系统

- 该机器上的空调系统包含氟化温室气体制冷剂 R134a (全球增温潜势 = 1430)。该系统含有 1,0 kg (2,2 lb) 的制冷剂，其二氧化碳当量为 1,430 公吨 (1,576 短吨)。

油漆

- 根据现有的最佳了解，喷漆中下列重金属的最大允许浓度 (以百万分率 (PPM, parts per million) 计) 为：
 - 钡 < 0,01%
 - 镉 < 0,01%
 - 铬 < 0,01%
 - 铅 < 0,01%

噪声性能

GB/T 25614-2010 (外部)	109 dB(A)
GB/T 25615-2010 (内部)	73 dB(A)

- 外部噪音 – 观察员声功率级是根据 GB/T 16710-2010 规定的保证值，在正确装配的情况下，按照 GB/T 25614-2010 中规定的测试程序和条件进行测定。在发动机冷却风扇转速为最大转速的 70% 时进行测量。
- 内部噪音 – 对于 Caterpillar 提供的驾驶室，在正确安装、保养并且门窗都关闭的情况下，根据 GB/T 25615-2010 中规定的测试程序和条件测定操作员声压级。在发动机冷却风扇转速为最大转速的 70% 时进行测量。
- 在操作台和驾驶室敞开 (没有正确保养而门/窗打开时) 的情况下长时间工作，或在嘈杂的环境中工作时，可能需要听力保护装置。

机油和油液

- Caterpillar 工厂使用乙烯乙二醇冷却液。Cat 柴油发动机防冻剂/冷却液 (DEAC, Diesel Engine Antifreeze/Coolant) 和 Cat 长效冷却液 (ELC, Extended Life Coolant) 可回收利用。请联系当地 Cat 代理商以获取更多信息。
- Cat Bio HYDO™ Advanced 是一种经欧盟生态标签认证的生物降解液压油。
- 可能存在其他油液，请参阅操作和保养手册或应用和安装指南，了解完整的油液建议和保养间隔。

功能和技术

- 以下功能和技术可能有助于节省燃油和/或减少碳排放。功能可能有所不同。有关详细信息，请咨询您的 Cat 代理商。
 - 高级液压系统可实现功率与效率的平衡
 - 智能模式自动将机器功率与挖掘需求相匹配
 - 省油模式可尽可能减少轻负荷应用中的油耗
 - 延长的维修间隔有助于降低维护成本

有关 Cat 产品、代理商服务和行业解决方案的更多信息，请访问我们的网站：www.cat.com

ACXQ4641-00 (02-2026)
版本号：07H
(China)

© 2026 Caterpillar
保留所有权利

材料和技术规格如有变更，恕不另行通知。图中所示的机器可能包括附加设备。请咨询 Cat 代理商，了解可用的选件。

CAT、CATERPILLAR、LET'S DO THE WORK、VisionLink 及其相应的徽标、“Caterpillar Corporate Yellow”、“Power Edge”和 Cat“Modern Hex”商业外观以及此处所使用的公司及产品标识是 Caterpillar 的商标，未经许可，不得使用。

