



395

Uzun Erişimli Hidrolik Ekskavatör

Teknik Özellikler

Konfigürasyonlar ve özellikler bölgeye göre değişiklik gösterebilir. Bölgenizde bulunup bulunmadığını Cat® temsilcinizden öğrenebilirsiniz.

İçindekiler

395 Uzun Erişimli Hidrolik Ekskavatör Özel Yapılandırmaları

Teknik Özellikler	2	Ana Komponent Ağırlıkları	4
Motor	2	Boyutlar	5
Dönüş Mekanizması	2	Çalışma Aralıkları	7
Ağırlıklar	2	Uzun Erişimli Ekskavatör (LRE) Bom Kaldırma Kapasiteleri	8
Palet	2	Ataşman Teklif Kılavuzu:	
Tahrik	2	Kuzey Amerika	13
Hidrolik Sistem	2	Şili, Kolombiya	14
Servis Dolum Kapasitesi	3	Avrupa	15
Standartlar	3	Türkiye	17
Ses Performansı	3	Standart ve Opsiyonel Ekipman	18
Klima Sistemi	3	Bayide Monte Kitler ve Ataşmanlar	20
Çalışma Ağırlıkları ve Zemin Basıncı	4	Kabin Seçenekleri	21
		395 LRE Çevresel Beyan	22

395 LRE Hidrolik Ekskavatör Teknik Özellikleri

Motor

Motor Modeli	Cat® C18	
Net Güç		
ISO 9249	404 kW	542 hp
ISO 9249 (DIN)	550 hp (metrik)	
Motor Gücü		
ISO 14396	405 kW	543 hp
ISO 14396 (DIN)	551 hp (metrik)	
İç Çap	145 mm	6 inç
Strok	183 mm	7 inç
Silindir Hacmi	18,1 l	1.105 in ³
Biyodizel özelliği	Üst sınır B20 ⁽¹⁾	

- U.S. EPA Tier 4 Final, EU Stage V, Japan 2014 ve Korea Stage V emisyon standartlarını karşılar.
- 3.000 m (9.842,5 ft) üzerinde motor gücü düşürme ile 4.500 m'ye (14.764 ft) rakıma kadar tavsiye edilen kullanım.
- Bildirilen güç, üretim zamanında yürürlükte olan, belirtilen standarda göre test edilir.
- Bildirilen net güç; fan, hava emişi sistemi, egzoz sistemi ve alternatör ile donatılan bir motor için volanda bulunan güçtür.
- Azami devir: 1.900 dev/dk.

⁽¹⁾Cat dizel motorlar, ULSD (15 ppm veya daha az kükürt içeren ultra düşük kükürtlü dizel yakıt) kullanılmalıdır ve aşağıdakilere varan oranlarda daha düşük karbon yoğunluklu yakıtlarla** karıştırılmış ULSD ile uyumludur*:

- %20 biyodizel FAME (yağ asidi metil esteri) ***
- %100 yenilenebilir dizel, HVO (hidrojene bitkisel yağ) ve GTL (gazdan sıvıya dönüştürülmüş) yakıtlar

Başarılı bir uygulamaya için yönergelerle bakın. Ayrıntılar için lütfen Cat temsilcinize veya "Caterpillar Makine Sıvıları Tavsiyeleri" ne (SEBU6250) başvurun.

* Cat motorlar, bu alternatif yakıtlarla uyumlu olsa da bazı bölgelerde bunların kullanımına izin verilmeyebilir.

** Düşük karbon yoğunluklu yakıtlardaki egzoz borusu sera gazı emisyonları, temel olarak geleneksel yakıtlarla aynıdır.

*** Son işlem cihazları bulunmayan motorlar %100 biyodizel kadar daha yüksek karışımlar ile uyumludur (%20 biyodizelden daha yüksek karışımların kullanımı için Cat temsilcinize danışın).

Dönüş Mekanizması

Maksimum Dönüş Torku	363 kN·m	267.730 lbf·ft
----------------------	----------	----------------

Ağırlıklar

Çalışma Ağırlığı	102.000 kg	224.900 lb
------------------	------------	------------

- Şasi uzantılı Uzun Alt Takım, 12,5 m (41 ft 0 inç) LRE Bom, LRE 9,5 m (31 ft 2 inç) stik, HD 2,6 m³ (3,4 yd³) kova, 900 mm (35 inç) çift tırnaklı pabuçlar ve 15,4 mt (34.060 lb) arka ağırlık.

Çalışma Ağırlığı	113.300 kg	249.700 lb
------------------	------------	------------

- Şasi uzantılı Uzun Alt Takım, 15,5 m (50 ft 10 inç) LRE Bom, LRE 11,8 m (38 ft 9 inç) stik, Ağır Hizmet Tipi (HD) 1,97 m³ (2,58 yd³) kova, 900 mm (35 inç) çift tırnaklı pabuçlar ve 21,6 mt (47.600 lb) arka ağırlık.

Palet

Standart Palet Pabuçları Genişliği	900 mm	35 inç
Opsiyonel Palet Pabucu Genişliği	650 mm	26 inç
Opsiyonel Palet Pabucu Genişliği	750 mm	30 inç
Pabuç Sayısı (her bir tarafta)	51	
Palet Makarası Sayısı (her bir tarafta)	9	
Taşıyıcı Silindir Sayısı (her bir tarafta)	3	

Tahrik

Tırmanma Kabiliyeti	30°/%58	
Maksimum Seyir Hızı	4,5 km/sa.	2,8 mil/sa.
Maksimum Çeki Çubuğu Çekişi	580 kN	130.389 lbf

Hidrolik Sistem

Ana Sistem – Maksimum Akış (Ekipman)	1.064 l/dk. (532 × 2 pompa)	281 gal/dk. (141 × 2 pompa)
Dönüş Sistemi – Maksimum Akış	295 l/dk.	78 gal/dk.
Maksimum Basınç – Ekipman – Ekipman	37.000 kPa	5.366 psi
Maksimum Basınç – Seyir	35.000 kPa	5.076 psi
Maksimum Basınç – Dönüş	31.000 kPa	4.496 psi
Bom Silindiri – İç Çap	210 mm	8 inç
Bom Silindiri – Strok	1.967 mm	77 inç
Stik Silindiri – İç Çap	220 mm	8,7 inç
Stik Silindiri – Strok	2.262 mm	89 inç
Kova Silindiri – İç Çap	150 mm	6 inç
Kova Silindiri – Strok	1.151 mm	45 inç
CB2 Kova Silindiri – İç Çap	135 mm	5 inç
CB2 Kova Silindiri – Strok	1.156 mm	46 inç

Servis Dolum Kapasitesi

Yakıt Deposu Kapasitesi	1.220 l	322,3 gal
Soğutma Sistemi	71 l	18,8 gal
Motor Yağı (filtreli)	67 l	17,7 gal
Dönüş Tahriki (her biri)	24 l	6,3 gal
Nihai Tahrik (her biri)	20 l	5,3 gal
Hidrolik Sistem (depo dahil)	793 l	209,5 gal
Hidrolik Deposu (emme borusu dahil)	372 l	98,2 gal
Dizel Egzoz Sıvısı (DEF) Deposu	80 l	21,1 gal

Standartlar

Frenler	ISO 10265: 2008
Operatör Koruyucu Muhafazaları (OPG) (opsiyonel)	ISO 10262:1998 Level II

Ses Performansı

ISO 6395:2008 (harici)	109 dB(A)
ISO 6396:2008 (dahili)	73 dB(A)

- Dış Ses – Dış ses gücü seviyesi, uygun şekilde donatılmış ve bakımı yapılmış bir Caterpillar makine için ISO 6395:2008'de belirtilen test prosedürleri ve koşullarına göre ölçülmüştür. Ölçüm maksimum motor soğutma fanı hızı %70'te iken gerçekleştirilmiştir.
- İç Ses – Operatör ses basıncı seviyesi, Caterpillar tarafından sunulan kabin düzgün şekilde takılıp bakımı yapıldığında ve kapı ile pencereleri kapalı halde test edildiğinde ISO 6396:2008'de tanımlanan test prosedürlerine ve koşullarına uygun şekilde ölçülmüştür. Ölçüm maksimum motor soğutma fanı hızı %70'te iken gerçekleştirilmiştir.
- Uzun süre veya gürültülü ortamlarda açık operatör kabini ve kabin (bakımı doğru yapılmadığında veya kapılar/camlar açıkken) ile çalışırken kulaklık gerekebilir.

Klima Sistemi

Bu makinedeki klima sisteminde florlu bir sera gazı olan R134a veya R1234yf soğutucu kullanılmıştır. Gazın tanımlaması için etikete veya talimat kılavuzuna bakın.

- R134a (Küresel Isınma Potansiyeli = 1.430) kullanılmışsa sistem 1,3 kg (2,9 lb) soğutucu içerir. Bu soğutucunun CO₂ eş değeri ise 1.859 metrik tondur (2.049 ton).
- R1234yf (Küresel Isınma Potansiyeli = 0,501) kullanılmışsa sistem 1,1 kg (2,4 lb) soğutucu içerir. Bu soğutucunun CO₂ eş değeri ise 0,001 metrik tondur (0,001 ton).

395 LRE Hidrolik Ekskavatör Teknik Özellikleri

Çalışma Ağırlıkları ve Zemin Basıncı

	650 mm (26 inç) Çift Tırnaklı Pabuçlar		750 mm (30 inç) Çift Tırnaklı Pabuçlar		900 mm (35 inç) Çift Tırnaklı Pabuçlar	
	Ağırlık	Zemin Basıncı	Ağırlık	Zemin Basıncı	Ağırlık	Zemin Basıncı
	kg (lb)	kPa (psi)	kg (lb)	kPa (psi)	kg (lb)	kPa (psi)
15,4 mt (34.060 lb) Arka Ağırlık + Şasi Uzantılı Uzun Alt Şasi Ana Makine						
12,5 m (41 ft 0 inç) LRE Bom + 9,5 m (31 ft 2 inç) LRE Stik + 2,60 m ³ (3,40 yd ³) HD Kova	100.100 (220.700)	138,6 (20,1)	101.000 (222.700)	121,2 (17,6)	102.000 (224.900)	102,0 (14,8)
21,6 mt (47.600 lb) Arka Ağırlık + Şasi Uzantılı Uzun Alt Şasi Ana Makine						
15,5 m (50 ft 10 inç) LRE Bom + 11,8 m (38 ft 9 inç) LRE Stik + 1,97 m ³ HD (2,58 yd ³) Kova	111.300 (245.400)	151,2 (21,9)	112.200 (247.400)	132,1 (19,2)	113.300 (249.700)	111,1 (16,1)

Tüm çalışma ağırlıkları, 75 kg (165 lb) ağırlığındaki operatörle %90 dolu yakıt deposunu içerir.

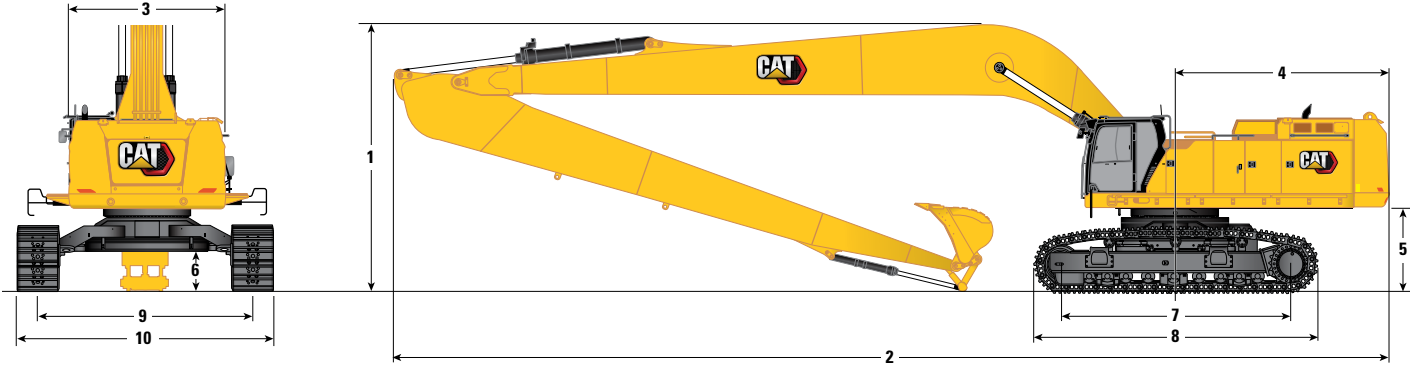
Ana Komponent Ağırlıkları

	kg	lb
Ana Makine Ağırlığı (üst şasi, Uzun alt takım, arka ağırlık, bom silindirleri dahil; bom, stik, kova, stik silindiri, kova silindiri, paletler, yakıt deposu, operatör hariç)		
15,4 mt (34.060 lb) Arka Ağırlık, Dönüş Şasisi, Palet Silindirli ve Taşıyıcı Silindirli Alt Şasi	70.970	156.460
21,6 mt (47.600 lb) Arka Ağırlık, Dönüş Şasisi, Palet Silindirli ve Taşıyıcı Silindirli Alt Şasi	76.970	169.700
Palet Pabuçları:		
650 mm (26 inç) Genişlik, 20,5 mm (0,8 inç) Kalınlık, Çift Tırnaklı Pabuçlar	9.290	20.470
750 mm (30 inç) Genişlik, 20,5 mm (0,8 inç) Kalınlık, Çift Tırnaklı Pabuçlar	10.160	22.400
900 mm (35 inç) Genişlik, 20,5 mm (0,8 inç) Kalınlık, Çift Tırnaklı Pabuçlar	11.220	24.740
İki Bom Silindiri	1.820	4.010
%90 Yakıt Deposu ve 75 kg (165 lb) Operatör Ağırlığı	1.010	2.230
Arka Ağırlık:		
15,4 mt (34.060 lb) Arka Ağırlık	15.450	34.060
21,6 mt (47.600 lb) Arka ağırlık	21.600	47.620
Dönüş Şasileri		
Dönüş Şasisi	9.100	20.060
Uzun Alt Takım:		
Palet Silindirli ve Taşıyıcı Silindirli Alt Şasi	32.740	72.180
Bomlar (hatlar, pimler, stik silindiri dahil):		
12,5 m (41 ft 0 inç) LRE Bom	11.300	24.910
15,5 m (50 ft 10 inç) LRE bom	14.510	31.990
Stikler (hatlar, pimler, kova silindiri, kova bağlantısı dahil):		
9,5 m (31 ft 2 inç) LRE Stik	5.660	12.480
11,8 m (38 ft 9 inç) LRE stik	5.930	13.070
Kovalar (bağlantısız):		
1,97 m ³ (2,58 yd ³) HD	1.290	2.850
2,60 m ³ (3,40 yd ³) HD	1.990	4.400
Şasi Uzantısı	8.120	17.908

395 LRE Hidrolik Ekskavatör Teknik Özellikleri

Boyutlar

Tüm boyutlar yaklaşıktır ve kova seçimine bağlı olarak değişiklik gösterebilir.



Bom Seçenekleri

LRE Bom

12,5 m (41 ft 0 inç)

LRE Bom

15,5 m (50 ft 10 inç)

Stik Seçenekleri

LRE Stik

9,5 m (31 ft 2 inç)

LRE Stik

11,8 m (38 ft 9 inç)

1 Makine Yüksekliği:

Kabin Yüksekliği	3.910 mm	12 ft 10 inç	3.910 mm	12 ft 10 inç
OPG Yüksekliği	4.050 mm	13 ft 4 inç	4.050 mm	13 ft 4 inç
Tutacak Yüksekliği	3.990 mm	13 ft 1 inç	3.990 mm	13 ft 1 inç
Bom/Stik/Kova Takılıyken	8.476 mm	27 ft 10 inç	11.860 mm	38 ft 11 inç
Bom/Stik Takılıyken	8.476 mm	27 ft 10 inç	11.860 mm	38 ft 11 inç
Bom/Stik/Kova Takılıyken (yardımcı hatlarla birlikte)	8.476 mm	27 ft 10 inç	11.860 mm	38 ft 11 inç
Bom/Stik Takılıyken (yardımcı hatlarla birlikte)	8.476 mm	27 ft 10 inç	11.860 mm	38 ft 11 inç

2 Makine Uzunluğu:

Bom/Stik/Kova Takılıyken	17.930 mm	58 ft 10 inç	19.900 mm	65 ft 3 inç
Bom/Stik Takılıyken	17.930 mm	58 ft 10 inç	19.900 mm	65 ft 3 inç
Bom/Stik/Kova Takılıyken (yardımcı hatlarla birlikte)	17.930 mm	58 ft 10 inç	19.900 mm	65 ft 3 inç
Bom/Stik Takılıyken (yardımcı hatlarla birlikte)	17.930 mm	58 ft 10 inç	19.900 mm	65 ft 3 inç

3 Üst Şasi Genişliği

Geçişsiz	3.490 mm	11 ft 5 inç	3.490 mm	11 ft 5 inç
Geçişli	4.510 mm	14 ft 10 inç	4.510 mm	14 ft 10 inç
Geçiş Genişliği	500 mm	1 ft 8 inç	500 mm	1 ft 8 inç

4 Arka Kule Dönüşü Yarıçapı

4.840 mm	15 ft 11 inç	4.840 mm	15 ft 11 inç
----------	--------------	----------	--------------

5 Arka Ağırlık Mesafesi

1.880 mm	6 ft 2 inç	1.880 mm	6 ft 2 inç
----------	------------	----------	------------

Kova Tipi	HD		HD	
-----------	----	--	----	--

Kova Kapasitesi	2,6 m ³	3,4 yd ³	1,97 m ³	2,58 yd ³
-----------------	--------------------	---------------------	---------------------	----------------------

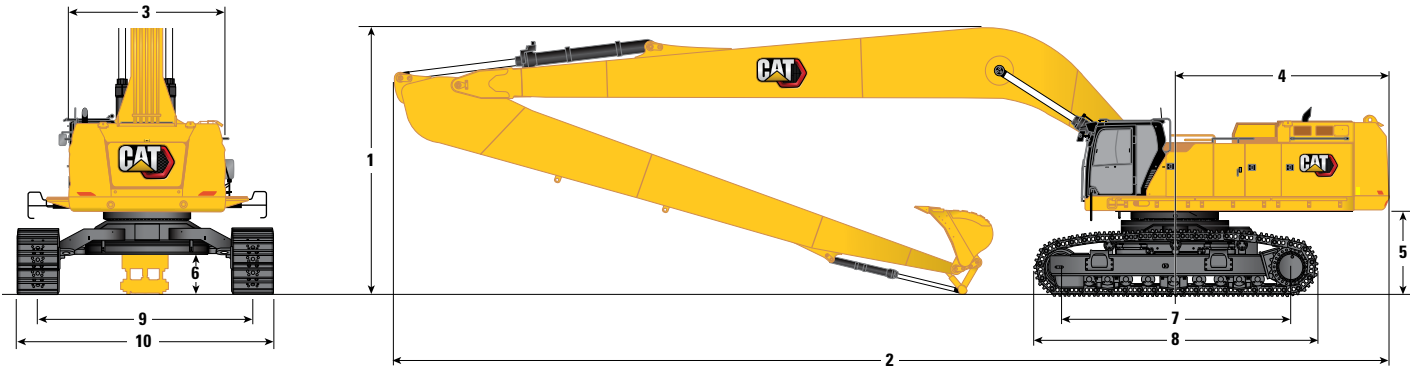
Kova Ucu Yarıçapı	1.837 mm	6 ft 0 inç	1.659 mm	5 ft 5 inç
-------------------	----------	------------	----------	------------

(devamı sonraki sayfada)

395 LRE Hidrolik Ekskavatör Teknik Özellikleri

Boyutlar (devamı)

Tüm boyutlar yaklaşık ve kova seçimine bağlı olarak değişiklik gösterebilir.



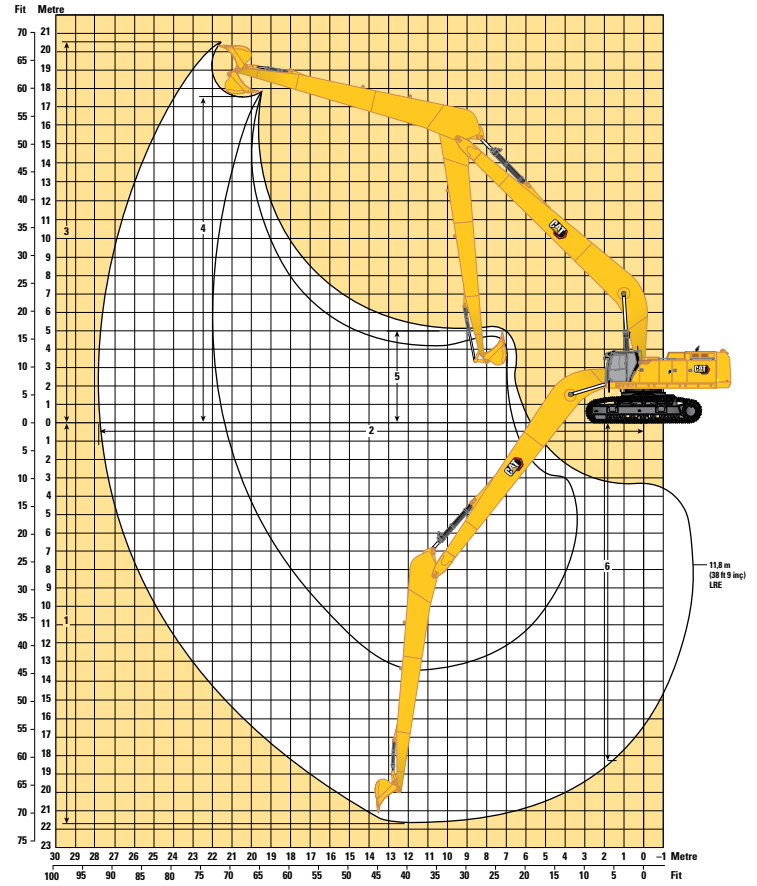
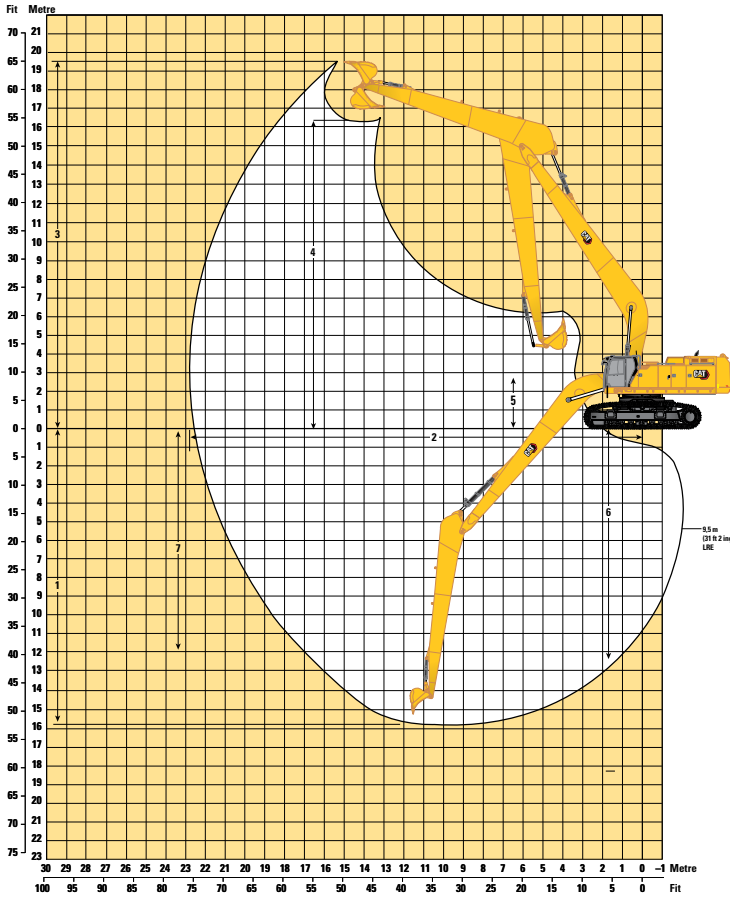
Bom Seçenekleri

Stik Seçenekleri

	LRE Bom 12,5 m (41 ft 0 inç)		LRE Bom 15,5 m (50 ft 10 inç)	
	LRE Stik 9,5 m (31 ft 2 inç)	LRE Stik 11,8 m (38 ft 9 inç)	LRE Stik 9,5 m (31 ft 2 inç)	LRE Stik 11,8 m (38 ft 9 inç)
6 Yerden Yükseklik	915 mm	3 ft 0 inç	915 mm	3 ft 0 inç
7 Silindirlerin Merkezine Uzunluk	5.120 mm	16 ft 10 inç	5.120 mm	16 ft 10 inç
8 Palet Uzunluğu	6.350 mm	20 ft 10 inç	6.350 mm	20 ft 10 inç
9 Palet Ölçüsü – Şasi Uzantılı	4.840 mm	15 ft 11 inç	4.840 mm	15 ft 11 inç
Palet Genişliği – Şasi Uzantılı:				
650 mm (26 inç) Pabuç	5.490 mm	18 ft 0 inç	5.490 mm	18 ft 0 inç
750 mm (30 inç) Pabuç	5.590 mm	18 ft 4 inç	5.590 mm	18 ft 4 inç
900 mm (35 inç) Pabuç	5.740 mm	18 ft 10 inç	5.740 mm	18 ft 10 inç
10 Alt Takım Genişliği (basamaklar ile) – Şasi Uzantılı:				
650 mm (26 inç) Pabuç	5.780 mm	19 ft 0 inç	5.780 mm	19 ft 0 inç
750 mm (30 inç) Pabuç	5.780 mm	19 ft 0 inç	5.780 mm	19 ft 0 inç
900 mm (35 inç) Pabuç	5.780 mm	19 ft 0 inç	5.780 mm	19 ft 0 inç
Kova Tipi	HD		HD	
Kova Kapasitesi	2,6 m ³	3,40 yd ³	1,97 m ³	2,58 yd ³
Kova Ucu Yarıçapı	1.837 mm	6 ft 0 inç	1.659 mm	5 ft 5 inç

Çalışma Aralıkları

Tüm boyutlar yaklaşık ve kova seçimine bağlı olarak değişiklik gösterebilir.



Bom Seçeneği

LRE Bom
12,5 m (41 ft 0 inç)

LRE Bom
15,5 m (50 ft 10 inç)

Stik Seçeneği

LRE Stik
9,5 m (31 ft 2 inç)

LRE Stik
11,8 m (38 ft 9 inç)

	LRE Bom 12,5 m (41 ft 0 inç)		LRE Bom 15,5 m (50 ft 10 inç)	
	LRE Stik 9,5 m (31 ft 2 inç)		LRE Stik 11,8 m (38 ft 9 inç)	
1 Maksimum Kazı Derinliği	15.770 mm	51 ft 9 inç	21.700 mm	71 ft 2 inç
2 Zemin Hattında Maksimum Uzanma	22.610 mm	74 ft 2 inç	27.820 mm	91 ft 3 inç
3 Maksimum Kesme Yüksekliği	19.470 mm	63 ft 11 inç	20.530 mm	67 ft 4 inç
4 Maksimum Yükleme Yüksekliği	16.200 mm	53 ft 2 inç	17.580 mm	57 ft 8 inç
5 Minimum Yükleme Yüksekliği	2.810 mm	9 ft 3 inç	1.980 mm	6 ft 6 inç
6 2.440 mm (8 ft) Taban Seviyesi için Maksimum Kesme Derinliği	15.700 mm	51 ft 6 inç	21.640 mm	71 ft 0 inç
7 Maksimum Dikey Duvar Kazı Derinliği	11.930 mm	39 ft 2 inç	18.290 mm	60 ft 0 inç
Kova Kazma Kuvveti (ISO)	215 kN	48.290 lbf	190 kN	42.600 lbf
Stik Kazma Kuvveti (ISO)	172 kN	38.580 lbf	144 kN	32.310 lbf
Kova Kazma Kuvveti (ISO) – Otomatik Kazma Takviyesi	233 kN	52.480 lbf	206 kN	46.370 lbf
Stik Kazma Kuvveti (ISO) – Otomatik Kazma Takviyesi	186 kN	41.810 lbf	156 kN	35.150 lbf
Kova Tipi	HD		HD	
Kova Kapasitesi	2,60 m ³	3,40 yd ³	1,97 m ³	2,58 yd ³
Kova Ucu Yarıçapı	1.837 mm	6 ft 0 inç	1.659 mm	5 ft 5 inç

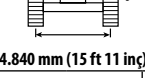
395 LRE Hidrolik Ekskavatör Teknik Özellikleri

LRE Bom Kaldırma Kapasiteleri – 15,4 mt (34.060 lb) Arka Ağırlık – Kovasız

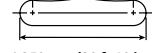
12,5 m (41 ft 0 inç) LRE Bom



650 mm (26 inç)/750 mm (30 inç) 900 mm (35 inç) Çift Tırnaklı Palet Pabuçları



5.120 mm (16 ft 10 inç)



6.350 mm (20 ft 10 inç)

LRE Bom	kg	lb	1,0 m (3,3 ft)		1,5 m (5 ft)		3,0 m (10 ft)		4,5 m (15 ft)		6,0 m (20 ft)		7,5 m (25 ft)		9,0 m (30 ft)		mm ft/inç		
			kg	lb	kg	lb	kg	lb	kg	lb	kg	lb	kg	lb	kg	lb			
16,5 m 55,0 ft	kg	lb															*4.700	*4.700	15,99
15,0 m 50,0 ft	kg	lb															*10.450	*10.450	51,71
13,5 m 45,0 ft	kg	lb															*4.550	*4.550	17,16
12,0 mm 40,0 ft	kg	lb															*10.000	*10.000	55,73
10,5 mm 35,0 ft	kg	lb															*4.400	*4.400	18,13
9,0 m 30,0 ft	kg	lb															*9.750	*9.750	59,05
7,5 m 25,0 ft	kg	lb															*4.350	*4.350	18,92
6,0 m 20,0 ft	kg	lb															*9.550	*9.550	61,78
4,5 m 15,0 ft	kg	lb															*4.300	*4.300	19,57
3,0 m 10,0 ft	kg	lb															*9.500	*9.500	64
1,5 m 5,0 ft	kg	lb															*4.300	*4.300	20,09
0 m 0 ft	kg	lb															*9.500	*9.500	65,76
-1,5 m -5,0 ft	kg	lb															*4.350	*4.350	20,48
-3,0 m -10,0 ft	kg	lb															*9.600	*9.600	67,1
-4,5 m -15,0 ft	kg	lb															*4.450	*4.450	20,75
-6,0 m -20,0 ft	kg	lb															*9.750	*9.750	68,04
-7,5 m -25,0 ft	kg	lb															*25.950	*25.950	20,92
-9,0 m -30,0 ft	kg	lb															*55.850	*55.850	68,6
-10,5 m -35,0 ft	kg	lb															*27.150	*27.150	20,97
-12,0 m -40,0 ft	kg	lb															*62.150	*62.150	68,79
-13,5 m -45,0 ft	kg	lb															*47.850	*47.850	20,91
	kg	lb															*39.000	*39.000	68,62
	kg	lb															*15.950	*15.950	20,91
	kg	lb															*37.150	*37.150	68,62
	kg	lb															*50.800	*50.800	68,62
	kg	lb															*13.650	*13.650	20,75
	kg	lb															*31.250	*31.250	68,07
	kg	lb															*8.800	*8.800	20,47
	kg	lb															*19.750	*19.750	67,14
	kg	lb															*13.750	*13.750	20,47
	kg	lb															*31.250	*31.250	67,14
	kg	lb															*52.800	*52.800	67,14
	kg	lb															*43.100	*43.100	67,14
	kg	lb															*12.100	*12.100	67,14
	kg	lb															*7.050	*7.050	20,08
	kg	lb															*15.650	*15.650	65,82
	kg	lb															*7.150	*7.150	20,08
	kg	lb															*15.850	*15.850	65,82
	kg	lb															*18.150	*18.150	65,82
	kg	lb															*23.700	*23.700	65,82
	kg	lb															*8.150	*8.150	20,08
	kg	lb															*18.150	*18.150	65,82
	kg	lb															*23.700	*23.700	65,82
	kg	lb															*28.250	*28.250	65,82
	kg	lb															*12.550	*12.550	20,08
	kg	lb															*28.250	*28.250	65,82
	kg	lb															*37.750	*37.750	64,08
	kg	lb															*16.700	*16.700	19,56
	kg	lb															*37.750	*37.750	64,08
	kg	lb															*50.500	*50.500	64,08
	kg	lb															*23.350	*23.350	19,56
	kg	lb															*37.750	*37.750	64,08
	kg	lb															*50.500	*50.500	64,08
	kg	lb															*19.400	*19.400	19,56
	kg	lb															*41.950	*41.950	64,08
	kg	lb															*19.400	*19.400	19,56
	kg	lb															*14.150	*14.150	64,08
	kg	lb															*7.100	*7.100	18,91
	kg	lb															*24.200	*24.200	61,88
	kg	lb															*10.850	*10.850	18,91
	kg	lb															*24.200	*24.200	61,88
	kg	lb															*11.100	*11.100	18,91
	kg	lb															*24.750	*24.750	61,88
	kg	lb															*11.100	*11.100	18,91
	kg	lb															*27.750	*27.750	61,88
	kg	lb															*12.400	*12.400	18,91
	kg	lb															*27.750	*27.750	61,88
	kg	lb															*14.850	*14.850	18,91
	kg	lb															*33.400	*33.400	61,88
	kg	lb															*14.850	*14.850	18,91
	kg	lb															*42.950	*42.950	61,88
	kg	lb															*19.000	*19.000	18,91
	kg	lb															*42.950	*42.950	61,88
	kg	lb															*19.000	*19.000	18,91
	kg	lb															*52.450	*52.450	61,88
	kg	lb															*24.250	*24.250	19,56
	kg	lb															*42.500	*42.500	61,88
	kg	lb															*19.650	*19.650	19,56
	kg	lb															*51.500	*51.500	61,88
	kg	lb															*11.350	*11.350	19,56
	kg	lb															*19.900	*19.900	19,56
	kg	lb															*43.100	*43.100	61,88
	kg	lb															*19.900	*19.900	19,56
	kg	lb															*5.500	*5.500	20,47
	kg	lb															*12.100	*12.100	67,14
	kg	lb															*5.900	*5.900	20,08
	kg	lb															*13.000	*13.000	65,82
	kg	lb															*6.400	*6.400	19,56
	kg	lb															*19.400	*19.400	19,56
	kg	lb															*41.950	*41.950	64,08
	kg	lb															*19.400	*19.400	19,56
	kg	lb															*14.150	*14.150	64,08
	kg	lb															*7.100	*7.100	18,91
	kg	lb															*24.200	*24.200	61,88
	kg	lb															*10.850	*10.850	18,91
	kg	lb															*24.200	*24.200	61,88
	kg</																		

395 LRE Hidrolik Ekskavatör Teknik Özellikleri

LRE Bom Kaldırma Kapasiteleri – 15,4 mt (34.060 lb) Arka Ağırlık – Kovasız (devamı)

12,5 m (41 ft 0 inç) 9,5 m (31 ft 2 inç) LRE

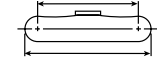


650 mm (26 inç)/750 mm (30 inç) 900 mm (35 inç)

Çift Tırnaklı Palet Pabuçları

4.840 mm (15 ft 11 inç)

5.120 mm (16 ft 10 inç)



6.350 mm (20 ft 10 inç)

LRE Bom	10,5 m (35 ft)		12,0 m (40 ft)		13,5 m (45 ft)		15 m (50 ft)		16,5 m (55 ft)		18 m (60 ft)		19,5 m (65 ft)		mm ft/inç				
	kg	lb	kg	lb	kg	lb	kg	lb	kg	lb	kg	lb	kg	lb	kg	lb			
16,5 m 55,0 ft	kg																*4.700 *10.450	*4.700 *10.450	15,99 51,71
15,0 m 50,0 ft	kg								*5.600 *10.950	*5.600 *10.950							*4.550 *10.000	*4.550 *10.000	17,16 55,73
13,5 m 45,0 ft	kg								*6.600 *13.750	*6.600 *13.750	*4.650	*4.650					*4.400 *9.750	*4.400 *9.750	18,13 59,05
12,0 m 40,0 ft	kg								*7.300 *15.500	*7.300 *15.500	*5.950 *11.850	*5.950 *11.850					*4.350 *9.550	*4.350 *9.550	18,92 61,78
10,5 m 35,0 ft	kg							*8.300 *18.050	*8.300 *18.050	*7.850 *16.800	*7.850 *16.800	*6.800 *14.050	*6.800 *14.050	*4.500	*4.500		*4.300 *9.500	*4.300 *9.500	19,57 64
9,0 m 30,0 ft	kg							*8.900 *19.350	*8.900 *19.350	*8.450 *18.150	*8.450 *18.150	*7.500 *15.750	*7.500 *15.750	*5.600 *10.700	*5.600 *10.700		*4.300 *9.500	*4.300 *9.500	20,09 65,76
7,5 m 25,0 ft	kg							*9.650 *20.950	*9.650 *20.950	*9.000 *19.500	*9.000 *19.500	*8.150 *17.300	*8.150 *17.300	*6.400 *12.750	*6.400 *12.750		*4.350 *9.600	*4.350 *9.600	20,48 67,1
6,0 m 20,0 ft	kg							*9.950 *21.600	*9.950 *21.600	*9.200 *19.950	*9.200 *19.950	*8.550 *18.550	*8.550 *18.550	*7.100 *14.350	*7.100 *14.350		*4.450 *9.750	*4.450 *9.750	20,75 68,04
4,5 m 15,0 ft	kg	*14.450 *31.200	*14.450 *31.200	*12.700 *27.450	*12.700 *27.450	*11.350 *24.550	*11.350 *24.550	*10.300 *22.250	*10.300 *22.250	*9.400 *20.400	*9.400 *20.400	*8.700 *18.850	*8.700 *18.850	*7.700 *15.700	*7.700 *15.700		*4.550 *10.000	*4.550 *10.000	20,92 68,6
3,0 m 10,0 ft	kg	*15.250 *33.000	*15.250 *33.000	*13.250 *28.700	*13.250 *28.700	*11.750 *25.450	*11.750 *25.450	*10.600 *22.900	*10.600 *22.900	*9.600 *20.850	*9.600 *20.850	*8.800 *19.100	*8.800 *19.100	*8.100 *16.750	*8.100 *16.750		*4.700 *10.350	*4.700 *10.350	20,97 68,79
1,5 m 5,0 ft	kg	*15.950 *34.550	*15.950 *34.550	*13.800 *29.800	*13.800 *29.800	*12.150 *26.250	*12.150 *26.250	*10.850 *23.450	*10.850 *23.450	*9.800 *21.200	*9.800 *21.200	*8.900 *19.250	*8.900 *19.250	*8.150 *17.550	*8.150 *17.550		*4.900 *10.800	*4.900 *10.800	20,91 68,62
0 m 0 ft	kg	*16.450 *35.600	*16.450 *35.600	*14.150 *30.600	*14.150 *30.600	*12.400 *26.800	*12.400 *26.800	*11.000 *23.850	*11.000 *23.850	*9.900 *21.400	*9.900 *21.400	*8.950 *19.350	*8.950 *19.350	*8.100 *17.450	*8.100 *17.450		*5.150 *11.350	*5.150 *11.350	20,75 68,07
-1,5 m -5,0 ft	kg	*16.700 *36.200	*16.700 *36.200	*14.350 *31.050	*14.350 *31.050	*12.550 *27.150	*12.550 *27.150	*11.100 *24.000	*11.100 *24.000	*9.950 *21.450	*9.950 *21.450	*8.900 *19.200	*8.900 *19.200	*8.000 *17.150	*8.000 *17.150		*5.500 *12.100	*5.500 *12.100	20,47 67,14
-3,0 m -10,0 ft	kg	*16.700 *36.150	*16.700 *36.150	*14.350 *31.050	*14.350 *31.050	*12.550 *27.100	*12.550 *27.100	*11.050 *23.900	*11.050 *23.900	*9.850 *21.200	*9.850 *21.200	*8.750 *18.850	*8.750 *18.850	*7.750 *15.250	*7.750 *15.250		*5.900 *13.000	*5.900 *13.000	20,08 65,82
-4,5 m -15,0 ft	kg	*16.450 *35.550	*16.450 *35.550	*14.150 *30.600	*14.150 *30.600	*12.350 *26.650	*12.350 *26.650	*10.850 *23.450	*10.850 *23.450	*9.600 *20.650	*9.600 *20.650	*8.450 *18.150	*8.450 *18.150	*6.700 *14.750	*6.700 *14.750		*6.400 *14.150	*6.400 *14.150	19,56 64,08
-6,0 m -20,0 ft	kg	*15.850 *34.250	*15.850 *34.250	*13.700 *29.550	*13.700 *29.550	*11.950 *25.750	*11.950 *25.750	*10.500 *22.500	*10.500 *22.500	*9.200 *19.650	*9.200 *19.650	*7.950 *16.900	*7.950 *16.900				*7.100 *15.700	*7.100 *15.700	18,91 61,88
-7,5 m -25,0 ft	kg	*14.950 *32.250	*14.950 *32.250	*12.950 *27.900	*12.950 *27.900	*11.300 *24.250	*11.300 *24.250	*9.850 *21.050	*9.850 *21.050	*8.500 *18.050	*8.500 *18.050	*7.100	*7.100				*7.000 *15.350	*7.000 *15.350	18,11 59,17
-9,0 m -30,0 ft	kg	*13.700 *29.400	*13.700 *29.400	*11.900 *25.450	*11.900 *25.450	*10.300 *21.950	*10.300 *21.950	*8.850 *18.750	*8.850 *18.750	*7.400 *15.400	*7.400 *15.400						*6.750 *14.750	*6.750 *14.750	17,13 55,87
-10,5 m -35,0 ft	kg	*12.000 *25.500	*12.000 *25.500	*10.400 *22.000	*10.400 *22.000	*8.900 *18.650	*8.900 *18.650	*7.400 *15.250	*7.400 *15.250								*6.300 *13.750	*6.300 *13.750	15,96 51,89
-12,0 m -40,0 ft	kg	*9.700 *20.300	*9.700 *20.300	*8.300 *17.100	*8.300 *17.100	*6.800 *13.700	*6.800 *13.700										*5.650 *12.100	*5.650 *12.100	14,54 47,02
-13,5 m -45,0 ft	kg	*6.600 *13.000	*6.600 *13.000	*5.250	*5.250												*4.400 *10.250	*4.400 *10.250	12,78 39,56



ISO 10567:2007



*Yükün, devrilme yükünden çok, hidrolik kaldırma kapasitesi ile sınırlı olduğunu gösterir. Yukarıdaki yükler, ISO 10567:2007 hidrolik ekskavatör kaldırma kapasitesi standardıyla uyumludur. Bu yükler, hidrolik kaldırma kapasitesinin %87'sini veya devrilme yükünün %75'ini aşmaz. Tüm kaldırma donanımlarının ağırlığı, yukarıdaki kaldırma kapasitelerinden düşülmelidir. Kaldırma kapasiteleri, sert, dengeli bir destekleyici zemin üzerinde duran makineye dayanmaktadır. Nesnelere taşımak/kaldırmak için aşmanın noktasının kullanılması, makinenin kaldırma performansını etkileyebilir.

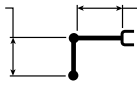
Belirli ürün bilgileri için daima ilgili Kullanma ve Bakım Kılavuzuna bakın.

395 LRE Hidrolik Ekskavatör Teknik Özellikleri

LRE Bom Kaldırma Kapasiteleri – 21,5 mt (47.600 lb) Arka Ağırlık – Kovasız (devamı)

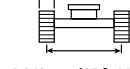
15,5 m (50 ft 10 inç)

Yardımcı Hatlar ile LRE



11,8 m (38 ft 9 inç) LRE

650 mm (26 inç) Çift Tırnaklı Pabuçlar



4.840 mm (15 ft 11 inç)

5.120 mm (16 ft 10 inç)



6.350 mm (20 ft 10 inç)

LRE Boyu m ft	LRE Ağırlığı kg lb	1,5 m (5 ft)		3,0 m (10 ft)		4,5 m (15 ft)		6,0 m (20 ft)		7,5 m (25 ft)		9,0 m (30 ft)		mm ft/inç		
		kg	lb	kg	lb	kg	lb	kg	lb	kg	lb	kg	lb	kg	lb	
18,0 m	kg													*3.150	*3.150	21,59
60,0 ft	lb													*7.000	*7.000	70,16
16,5 m	kg													*3.050	*3.050	22,57
55,0 ft	lb													*6.800	*6.800	73,51
15,0 m	kg													*3.000	*3.000	23,41
50,0 ft	lb													*6.600	*6.600	76,38
13,5 m	kg													*2.950	*2.950	24,12
45,0 ft	lb													*6.500	*6.500	78,82
12,0 m	kg													*2.950	*2.950	24,72
40,0 ft	lb													*6.450	*6.450	80,88
10,5 m	kg													*2.950	*2.950	25,22
35,0 ft	lb													*6.450	*6.450	82,59
9,0 m	kg													*2.950	*2.950	25,62
30,0 ft	lb													*6.450	*6.450	83,95
7,5 m	kg													*2.950	*2.950	25,93
25,0 ft	lb													*6.500	*6.500	85,01
6,0 m	kg													*3.000	*3.000	26,15
20,0 ft	lb													*6.600	*6.600	85,75
4,5 m	kg													*3.100	*3.100	26,28
15,0 ft	lb													*6.750	*6.750	86,2
3,0 m	kg											*11.950	*11.950	*3.150	*3.150	26,32
10,0 ft	lb											*25.800	*25.800	*6.950	*6.950	86,35
1,5 m	kg											*12.650	*12.650	*3.300	*3.300	26,27
5,0 ft	lb											*27.300	*27.300	*7.200	*7.200	86,21
0 m	kg											*13.200	*13.200	*3.400	*3.400	26,14
0 ft	lb											*28.500	*28.500	*7.500	*7.500	85,77
-1,5 m	kg									*9.450	*9.450	*13.600	*13.600	*3.450	*3.450	25,92
-5,0 ft	lb									*21.700	*21.700	*29.400	*29.400	*7.600	*7.600	85,04
-3,0 m	kg							*6.650	*6.650	*9.850	*9.850	*13.850	*13.850	*3.500	*3.500	25,62
-10,0 ft	lb							*15.050	*15.050	*22.500	*22.500	*29.900	*29.900	*7.700	*7.700	84
-4,5 m	kg					*5.950	*5.950	*7.800	*7.800	*10.750	*10.750	*13.900	*13.900	*3.550	*3.550	25,21
-15,0 ft	lb			*10.850	*10.850	*13.350	*13.350	*17.600	*17.600	*24.400	*24.400	*30.100	*30.100	*7.800	*7.800	82,65
-6,0 m	kg	*5.650	*5.650	*6.200	*6.200	*7.300	*7.300	*9.100	*9.100	*11.900	*11.900	*13.850	*13.850	*3.600	*3.600	24,71
-20,0 ft	lb	*12.650	*12.650	*13.900	*13.900	*16.400	*16.400	*20.550	*20.550	*27.050	*27.050	*29.950	*29.950	*7.900	*7.900	80,96
-7,5 m	kg	*6.950	*6.950	*7.600	*7.600	*8.750	*8.750	*10.550	*10.550	*13.350	*13.350	*13.650	*13.650	*3.600	*3.600	24,11
-25,0 ft	lb	*15.600	*15.600	*17.050	*17.050	*19.650	*19.650	*23.850	*23.850	*30.300	*30.300	*29.500	*29.500	*7.950	*7.950	78,91
-9,0 m	kg	*8.350	*8.350	*9.050	*9.050	*10.300	*10.300	*12.200	*12.200	*15.050	*15.050	*13.300	*13.300	*3.650	*3.650	23,39
-30,0 ft	lb	*18.650	*18.650	*20.350	*20.350	*23.200	*23.200	*27.550	*27.550	*34.200	*34.200	*28.750	*28.750	*8.050	*8.050	76,48
-10,5 m	kg	*9.750	*9.750	*10.650	*10.650	*12.000	*12.000	*14.000	*14.000	*15.350	*15.350	*12.800	*12.800	*3.700	*3.700	22,55
-35,0 ft	lb	*21.900	*21.900	*23.900	*23.900	*27.000	*27.000	*31.700	*31.700	*33.050	*33.050	*27.600	*27.600	*8.100	*8.100	73,63
-12,0 m	kg	*11.300	*11.300	*12.300	*12.300	*13.850	*13.850	*16.050	*16.050	*14.400	*14.400	*12.150	*12.150	*3.650	*3.650	21,57
-40,0 ft	lb	*25.400	*25.400	*27.700	*27.700	*31.200	*31.200	*36.400	*36.400	*31.000	*31.000	*26.100	*26.100	*8.050	*8.050	70,3
-13,5 m	kg	*13.000	*13.000	*14.150	*14.150	*15.900	*15.900	*15.900	*15.900	*13.250	*13.250	*11.250	*11.250	*3.650	*3.650	20,43
-45,0 ft	lb	*29.150	*29.150	*31.900	*31.900	*35.950	*35.950	*34.100	*34.100	*28.350	*28.350	*24.100	*24.100	*7.950	*7.950	66,43
-15,0 m	kg	*14.800	*14.800	*16.200	*16.200	*17.150	*17.150	*14.000	*14.000	*11.800	*11.800	*10.100	*10.100	*3.550	*3.550	19,1
-50,0 ft	lb	*33.350	*33.350	*36.600	*36.600	*36.350	*36.350	*29.700	*29.700	*25.050	*25.050	*21.500	*21.500	*7.750	*7.750	61,91
-16,5 m	kg			*17.550	*17.550	*13.850	*13.850	*11.600	*11.600	*10.000	*10.000	*8.650	*8.650	*3.350	*3.350	17,55
-55,0 ft	lb			*36.100	*36.100	*28.800	*28.800	*24.300	*24.300	*20.900	*20.900	*18.150	*18.150	*7.250	*7.250	56,58
-18,0 m	kg					*9.800	*9.800	*8.700	*8.700	*7.700	*7.700	*6.750	*6.750	*2.950	*2.950	15,69
-60,0 ft	lb							*17.550	*17.550	*15.650	*15.650	*13.800	*13.800	*6.250	*6.250	50,18
-19,5 m	kg											*4.300	*4.300	*2.200	*2.200	13,41
-65,0 ft	lb											*7.950	*7.950	*4.250	*4.250	42,22



ISO 10567:2007



*Yükün, devrilme yükünden çok, hidrolik kaldırma kapasitesi ile sınırlı olduğunu gösterir. Yukarıdaki yükler, ISO 10567:2007 hidrolik ekskavatör kaldırma kapasitesi standardıyla uyumludur. Bu yükler, hidrolik kaldırma kapasitesinin %87'sini veya devrilme yükünün %75'ini aşmaz. Tüm kaldırma donanımlarının ağırlığı, yukarıdaki kaldırma kapasitelerinden düşülmelidir. Kaldırma kapasiteleri, sert, dengeli bir destekleyici zemin üzerinde duran makineye dayanmaktadır. Nesnelere taşımak/kaldırmak için atışmanın kullanılması, makinenin kaldırma performansını etkileyebilir.

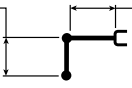
Belirli ürün bilgileri için daima ilgili Kullanma ve Bakım Kılavuzuna bakın.

395 LRE Hidrolik Ekskavatör Teknik Özellikleri

LRE Bom Kaldırma Kapasiteleri – 21,5 mt (47.600 lb) Arka Ağırlık – Kovasız (devamı)

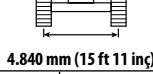
15,5 m (50 ft 10 inç)

Yardımcı Hatlar ile LRE



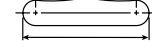
11,8 m (38 ft 9 inç) LRE

650 mm (26 inç) Çift Tırnaklı Pabuçlar



4.840 mm (15 ft 11 inç)

5.120 mm (16 ft 10 inç)



6.350 mm (20 ft 10 inç)

LRE	Kilogram (kg)	Lb	10,5 m (35 ft)		12,0 m (40 ft)		13,5 m (45 ft)		15 m (50 ft)		16,5 m (55 ft)		18 m (60 ft)		mm		ft/inç	
			1	2	1	2	1	2	1	2	1	2	1	2	1	2		
18,0 m 60,0 ft	kg															*3.150	*3.150	21,59
	lb															*7.000	*7.000	70,16
16,5 m 55,0 ft	kg															*3.050	*3.050	22,57
	lb															*6.800	*6.800	73,51
15,0 m 50,0 ft	kg															*3.000	*3.000	23,41
	lb															*6.600	*6.600	76,38
13,5 m 45,0 ft	kg															*2.950	*2.950	24,12
	lb															*6.500	*6.500	78,82
12,0 m 40,0 ft	kg															*2.950	*2.950	24,72
	lb															*6.450	*6.450	80,88
10,5 m 35,0 ft	kg															*2.950	*2.950	25,22
	lb															*6.450	*6.450	82,59
9,0 m 30,0 ft	kg															*2.950	*2.950	25,62
	lb															*6.450	*6.450	83,95
7,5 m 25,0 ft	kg															*2.950	*2.950	25,93
	lb												*10.250	*10.250		*6.500	*6.500	85,01
6,0 m 20,0 ft	kg															*3.000	*3.000	26,15
	lb															*6.600	*6.600	85,75
4,5 m 15,0 ft	kg								*6.200	*6.200						*5.550	*5.550	26,28
	lb								*13.350	*13.350						*12.000	*12.000	86,2
3,0 m 10,0 ft	kg	*9.900	*9.900	*8.400	*8.400	*7.300	*7.300	*6.450	*6.450	*5.750	*5.750	*5.200	*5.200	*3.150	*3.150			26,32
	lb	*21.350	*21.350	*18.150	*18.150	*15.750	*15.750	*13.900	*13.900	*12.450	*12.450	*11.200	*11.200	*6.950	*6.950			86,35
1,5 m 5,0 ft	kg	*10.400	*10.400	*8.800	*8.800	*7.600	*7.600	*6.700	*6.700	*5.950	*5.950	*5.350	*5.350	*3.300	*3.300			26,27
	lb	*22.450	*22.450	*19.000	*19.000	*16.400	*16.400	*14.400	*14.400	*12.850	*12.850	*11.550	*11.550	*7.200	*7.200			86,21
0 m 0 ft	kg	*10.850	*10.850	*9.150	*9.150	*7.900	*7.900	*6.900	*6.900	*6.150	*6.150	*5.500	*5.500	*3.400	*3.400			26,14
	lb	*23.400	*23.400	*19.750	*19.750	*17.000	*17.000	*14.900	*14.900	*13.200	*13.200	*11.850	*11.850	*7.500	*7.500			85,77
-1,5 m -5,0 ft	kg	*11.200	*11.200	*9.450	*9.450	*8.100	*8.100	*7.100	*7.100	*6.300	*6.300	*5.650	*5.650	*3.450	*3.450			25,92
	lb	*24.150	*24.150	*20.400	*20.400	*17.550	*17.550	*15.300	*15.300	*13.550	*13.550	*12.150	*12.150	*7.600	*7.600			85,04
-3,0 m -10,0 ft	kg	*11.450	*11.450	*9.650	*9.650	*8.300	*8.300	*7.250	*7.250	*6.400	*6.400	*5.750	*5.750	*3.500	*3.500			25,62
	lb	*24.700	*24.700	*20.850	*20.850	*17.950	*17.950	*15.650	*15.650	*13.850	*13.850	*12.350	*12.350	*7.700	*7.700			84
-4,5 m -15,0 ft	kg	*11.550	*11.550	*9.800	*9.800	*8.450	*8.450	*7.350	*7.350	*6.500	*6.500	*5.800	*5.800	*3.550	*3.550			25,21
	lb	*24.950	*24.950	*21.150	*21.150	*18.200	*18.200	*15.900	*15.900	*14.050	*14.050	*12.500	*12.500	*7.800	*7.800			82,65
-6,0 m -20,0 ft	kg	*11.600	*11.600	*9.850	*9.850	*8.500	*8.500	*7.450	*7.450	*6.550	*6.550	*5.850	*5.850	*3.600	*3.600			24,71
	lb	*25.000	*25.000	*21.250	*21.250	*18.350	*18.350	*16.000	*16.000	*14.150	*14.150	*12.600	*12.600	*7.900	*7.900			80,96
-7,5 m -25,0 ft	kg	*11.450	*11.450	*9.800	*9.800	*8.500	*8.500	*7.400	*7.400	*6.550	*6.550	*5.800	*5.800	*3.600	*3.600			24,11
	lb	*24.800	*24.800	*21.150	*21.150	*18.300	*18.300	*16.000	*16.000	*14.100	*14.100	*12.550	*12.550	*7.950	*7.950			78,91
-9,0 m -30,0 ft	kg	*11.250	*11.250	*9.650	*9.650	*8.350	*8.350	*7.350	*7.350	*6.450	*6.450	*5.750	*5.750	*3.650	*3.650			23,39
	lb	*24.250	*24.250	*20.800	*20.800	*18.050	*18.050	*15.800	*15.800	*13.900	*13.900	*12.350	*12.350	*8.050	*8.050			76,48
-10,5 m -35,0 ft	kg	*10.900	*10.900	*9.400	*9.400	*8.150	*8.150	*7.150	*7.150	*6.300	*6.300	*5.600	*5.600	*3.700	*3.700			22,55
	lb	*23.450	*23.450	*20.200	*20.200	*17.550	*17.550	*15.350	*15.350	*13.500	*13.500	*11.950	*11.950	*8.100	*8.100			73,63
-12,0 m -40,0 ft	kg	*10.350	*10.350	*8.950	*8.950	*7.800	*7.800	*6.850	*6.850	*6.050	*6.050	*5.300	*5.300	*3.650	*3.650			21,57
	lb	*22.300	*22.300	*19.250	*19.250	*16.750	*16.750	*14.650	*14.650	*12.850	*12.850	*11.250	*11.250	*8.050	*8.050			70,3
-13,5 m -45,0 ft	kg	*9.700	*9.700	*8.400	*8.400	*7.350	*7.350	*6.400	*6.400	*5.600	*5.600	*4.850	*4.850	*3.650	*3.650			20,43
	lb	*20.700	*20.700	*17.950	*17.950	*15.650	*15.650	*13.650	*13.650	*11.850	*11.850	*10.200	*10.200	*7.950	*7.950			66,43
-15,0 m -50,0 ft	kg	*8.750	*8.750	*7.600	*7.600	*6.650	*6.650	*5.750	*5.750	*4.950	*4.950	*4.200	*4.200	*3.550	*3.550			19,1
	lb	*18.600	*18.600	*16.150	*16.150	*14.050	*14.050	*12.150	*12.150	*10.350	*10.350	*8.500	*8.500	*7.750	*7.750			61,91
-16,5 m -55,0 ft	kg	*7.550	*7.550	*6.550	*6.550	*5.700	*5.700	*4.850	*4.850	*4.000	*4.000			*3.350	*3.350			17,55
	lb	*15.800	*15.800	*13.700	*13.700	*11.750	*11.750	*9.900	*9.900	*7.950	*7.950			*7.250	*7.250			56,58
-18,0 m -60,0 ft	kg	*5.900	*5.900	*5.100	*5.100	*4.300	*4.300	*3.450	*3.450					*2.950	*2.950			15,69
	lb	*12.000	*12.000	*10.250	*10.250	*8.450	*8.450	*6.350	*6.350					*6.250	*6.250			50,18
-19,5 m -65,0 ft	kg	*3.700	*3.700	*3.000	*3.000									*2.200	*2.200			13,41
	lb	*6.700	*6.700	*5.150	*5.150									*4.250	*4.250			42,22



ISO 10567:2007



*Yükün, devrilme yükünden çok, hidrolik kaldırma kapasitesi ile sınırlı olduğunu gösterir. Yukarıdaki yükler, ISO 10567:2007 hidrolik ekskavatör kaldırma kapasitesi standardıyla uyumludur. Bu yükler, hidrolik kaldırma kapasitesinin %87'sini veya devrilme yükünün %75'ini aşmaz. Tüm kaldırma donanımlarının ağırlığı, yukarıdaki kaldırma kapasitelerinden düşülmelidir. Kaldırma kapasiteleri, sert, dengeli bir destekleyici zemin üzerinde duran makineye dayanmaktadır. Nesnelere taşımak/kaldırmak için aşmanın kullanılması, makinenin kaldırma performansını etkileyebilir.

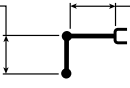
Belirli ürün bilgileri için daima ilgili Kullanma ve Bakım Kılavuzuna bakın.

395 LRE Hidrolik Ekskavatör Teknik Özellikleri

LRE Bom Kaldırma Kapasiteleri – 21,5 mt (47.600 lb) Arka Ağırlık – Kovasız (devamı)

15,5 m (50 ft 10 inç)

Yardımcı Hatlar ile LRE



11,8 m (38 ft 9 inç) LRE

650 mm (26 inç) Çift Tırnaklı Pabuçlar



4.840 mm (15 ft 11 inç)

5.120 mm (16 ft 10 inç)



6.350 mm (20 ft 10 inç)

LRE	kg	lb	19,5 m (65 ft)		21,0 m (70 ft)		22,5 m (75 ft)		24,0 m (80 ft)		25,5 m (85 ft)		26,0 m (90 ft)		mm ft/inç		
			kg	lb	kg	lb	kg	lb	kg	lb	kg	lb	kg	lb			
18,0 m 60,0 ft					*3.900	*3.900									*3.150	*3.150	21,59
					*7.150	*7.150									*7.000	*7.000	70,16
16,5 m 55,0 ft							*3.150	*3.150							*3.050	*3.050	22,57
					*8.350	*8.350									*6.800	*6.800	73,51
15,0 m 50,0 ft							*3.650	*3.650							*3.000	*3.000	23,41
					*8.300	*8.300	*7.950	*7.950							*6.600	*6.600	76,38
13,5 m 45,0 ft					*8.300	*8.300	*7.950	*7.950	*3.150	*3.150					*2.950	*2.950	24,12
															*6.500	*6.500	78,82
12,0 m 40,0 ft					*3.850	*3.850	*3.650	*3.650	*3.500	*3.500					*2.950	*2.950	24,72
					*8.400	*8.400	*7.950	*7.950	*7.400	*7.400					*6.450	*6.450	80,88
10,5 m 35,0 ft					*3.900	*3.900	*3.700	*3.700	*3.500	*3.500					*2.950	*2.950	25,22
					*8.500	*8.500	*8.000	*8.000	*7.600	*7.600					*6.450	*6.450	82,59
9,0 m 30,0 ft			*4.300	*4.300	*4.000	*4.000	*3.750	*3.750	*3.550	*3.550	*3.150	*3.150			*2.950	*2.950	25,62
			*9.250	*9.250	*8.600	*8.600	*8.100	*8.100	*7.650	*7.650					*6.450	*6.450	83,95
7,5 m 25,0 ft			*4.400	*4.400	*4.050	*4.050	*3.800	*3.800	*3.600	*3.600	*3.400	*3.400			*2.950	*2.950	25,93
			*9.450	*9.450	*8.800	*8.800	*8.250	*8.250	*7.750	*7.750	*6.550	*6.550			*6.500	*6.500	85,01
6,0 m 20,0 ft			*4.500	*4.500	*4.150	*4.150	*3.900	*3.900	*3.650	*3.650	*3.450	*3.450	*3.300	*3.300	*3.000	*3.000	26,15
			*9.700	*9.700	*9.000	*9.000	*8.350	*8.350	*7.850	*7.850	*7.400	*7.400			*6.600	*6.600	85,75
4,5 m 15,0 ft			*4.600	*4.600	*4.250	*4.250	*3.950	*3.950	*3.700	*3.700	*3.450	*3.450	*3.400	*3.400	*3.100	*3.100	26,28
			*9.950	*9.950	*9.200	*9.200	*8.500	*8.500	*7.950	*7.950	*7.500	*7.500			*6.750	*6.750	86,2
3,0 m 10,0 ft			*4.750	*4.750	*4.350	*4.350	*4.050	*4.050	*3.750	*3.750	*3.500	*3.500	*3.400	*3.400	*3.150	*3.150	26,32
			*10.250	*10.250	*9.400	*9.400	*8.700	*8.700	*8.100	*8.100	*7.550	*7.550			*6.950	*6.950	86,35
1,5 m 5,0 ft			*4.850	*4.850	*4.450	*4.450	*4.100	*4.100	*3.800	*3.800	*3.550	*3.550	*3.450	*3.450	*3.300	*3.300	26,27
			*10.500	*10.500	*9.600	*9.600	*8.850	*8.850	*8.200	*8.200	*7.600	*7.600			*7.200	*7.200	86,21
0 m 0 ft			*5.000	*5.000	*4.550	*4.550	*4.150	*4.150	*3.850	*3.850	*3.550	*3.550	*3.450	*3.450	*3.400	*3.400	26,14
			*10.750	*10.750	*9.800	*9.800	*9.000	*9.000	*8.300	*8.300	*7.650	*7.650			*7.500	*7.500	85,77
-1,5 m -5,0 ft			*5.100	*5.100	*4.600	*4.600	*4.250	*4.250	*3.900	*3.900	*3.550	*3.550			*3.450	*3.450	25,92
			*10.950	*10.950	*9.950	*9.950	*9.100	*9.100	*8.350	*8.350	*7.600	*7.600			*7.600	*7.600	85,04
-3,0 m -10,0 ft			*5.150	*5.150	*4.700	*4.700	*4.250	*4.250	*3.900	*3.900	*3.550	*3.550			*3.500	*3.500	25,62
			*11.150	*11.150	*10.100	*10.100	*9.150	*9.150	*8.350	*8.350					*7.700	*7.700	84
-4,5 m -15,0 ft			*5.200	*5.200	*4.700	*4.700	*4.300	*4.300	*3.850	*3.850					*3.550	*3.550	25,21
			*11.250	*11.250	*10.150	*10.150	*9.200	*9.200	*8.300	*8.300					*7.800	*7.800	82,65
-6,0 m -20,0 ft			*5.250	*5.250	*4.700	*4.700	*4.250	*4.250	*3.800	*3.800					*3.600	*3.600	24,71
			*11.250	*11.250	*10.100	*10.100	*9.100	*9.100	*8.100	*8.100					*7.900	*7.900	80,96
-7,5 m -25,0 ft			*5.200	*5.200	*4.650	*4.650	*4.150	*4.150	*3.650	*3.650					*3.600	*3.600	24,11
			*11.200	*11.200	*10.000	*10.000	*8.850	*8.850							*7.950	*7.950	78,91
-9,0 m -30,0 ft			*5.100	*5.100	*4.550	*4.550	*4.000	*4.000							*3.650	*3.650	23,39
			*10.950	*10.950	*9.700	*9.700	*8.450	*8.450							*8.050	*8.050	76,48
-10,5 m -35,0 ft			*4.950	*4.950	*4.350	*4.350	*3.700	*3.700							*3.700	*3.700	22,55
			*10.500	*10.500	*9.150	*9.150									*8.100	*8.100	73,63
-12,0 m -40,0 ft			*4.650	*4.650	*3.950	*3.950									*3.650	*3.650	21,57
			*9.750	*9.750	*8.200	*8.200									*8.050	*8.050	70,3
-13,5 m -45,0 ft			*4.150	*4.150											*3.650	*3.650	20,43
			*8.500	*8.500											*7.950	*7.950	66,43
-15,0 m -50,0 ft															*3.550	*3.550	19,1
															*7.750	*7.750	61,91
-16,5 m -55,0 ft															*3.350	*3.350	17,55
															*7.250	*7.250	56,58
-18,0 m -60,0 ft															*2.950	*2.950	15,69
															*6.250	*6.250	50,18
-19,5 m -65,0 ft															*2.200	*2.200	13,41
															*4.250	*4.250	42,22



ISO 10567:2007



*Yükün, devrilme yükünden çok, hidrolik kaldırma kapasitesi ile sınırlı olduğunu gösterir. Yukarıdaki yükler, ISO 10567:2007 hidrolik ekskavatör kaldırma kapasitesi standardıyla uyumludur. Bu yükler, hidrolik kaldırma kapasitesinin %87'sini veya devrilme yükünün %75'ini aşmaz. Tüm kaldırma donanımlarının ağırlığı, yukarıdaki kaldırma kapasitelerinden düşülmelidir. Kaldırma kapasiteleri, sert, dengeli bir destekleyici zemin üzerinde duran makineye dayanmaktadır. Nesnelere taşımak/kaldırmak için atışman noktasının kullanılması, makinenin kaldırma performansını etkileyebilir.

Belirli ürün bilgileri için daima ilgili Kullanma ve Bakım Kılavuzuna bakın.

Ataşman Teklif Kılavuzu – Kuzey Amerika

Tüm ataşmanlar her bölgede bulunmayabilir. Bölgenizde mevcut olan konfigürasyonları öğrenmek için Cat temsilcinize danışın.

<input checked="" type="checkbox"/> Uyumlu	<input type="checkbox"/> * Çalışma aralığı, yalnızca ön taraf	<input type="checkbox"/> Uyumlu Değil	<input checked="" type="checkbox"/> 1.800 kg/m ³ (3.000 lb/yd ³)	<input type="checkbox"/> 1.200 kg/m ³ (2.000 lb/yd ³)	<input type="checkbox"/> 600 kg/m ³ (1.000 lb/yd ³)
--	---	---------------------------------------	--	---	---

PİMLİ ATAŞMANLAR

Arka Ağırlık		15,4 mt (34.060 lb)	21,6 mt (47.600 lb)
Bom Tipi		12,5 m (41 ft 0 inç) LRE	15,5 m (50 ft 10 inç) LRE
Stik Uzunluğu		9,5 m (31 ft 2 inç) LRE	11,8 m (38 ft 9 inç) LRE
Yıkım ve Ayırma Polip Kısaçları	G332	✓	
	G345	✓	
	G345 Düz Üst	✓	
Parçalayıcılar	HM5515	✓	
	HM6015	✓	
Polip Ataşmanları	GSH425-750		●
	GSH425-950		○
	GSH440-950	●	
	GSH440-1150	●	
	GSH440-1550	○	
	GSH525-750		○
Kapaklı Polip Kısaçlar	CTV20-1500 BOCE	○	

CAT PİMLİ KAVRAYICI ATAŞMAN DEĞİŞTİRİCİ ATAŞMANLARI

Arka Ağırlık		15,4 mt (34.060 lb)
Bom Tipi		12,5 m (41 ft 0 inç) LRE
Stik Uzunluğu		9,5 m (31 ft 2 inç) LRE
Yıkım ve Ayırma Polip Kısaçları	G332	✓
	G345	✓
Parçalayıcılar	HM5515	✓
	HM6015	✓

S80 ÖZEL ATAŞMAN DEĞİŞTİRİCİ ATAŞMANLAR

Arka Ağırlık		15,4 mt (34.060 lb)
Bom Tipi		12,5 m (41 ft 0 inç) LRE
Stik Uzunluğu		9,5 m (31 ft 2 inç) LRE
Yıkım ve Ayırma Polip Kısaçları	G332	✓

HCS80 ÖZEL ATAŞMAN DEĞİŞTİRİCİ ATAŞMANLAR

Arka Ağırlık		15,4 mt (34.060 lb)
Bom Tipi		12,5 m (41 ft 0 inç) LRE
Stik Uzunluğu		9,5 m (31 ft 2 inç) LRE
Yıkım ve Ayırma Polip Kısaçları	G332	✓

395 LRE Hidrolik Ekskavatör Teknik Özellikleri

Ataşman Teklif Kılavuzu – Şili, Kolombiya

Tüm ataşmanlar her bölgede bulunmayabilir. Bölgenizde mevcut olan konfigürasyonları öğrenmek için Cat temsilcinize danışın.

<input checked="" type="checkbox"/> Uyumlu	<input type="checkbox"/> * Çalışma aralığı, yalnızca ön taraf	<input type="checkbox"/> Uyumlu Değil	<input checked="" type="checkbox"/> 1.800 kg/m ³ (3.000 lb/yard ³)	<input type="checkbox"/> 1.200 kg/m ³ (2.000 lb/yard ³)	<input type="checkbox"/> 600 kg/m ³ (1.000 lb/yard ³)
--	---	---------------------------------------	--	---	---

PİMLİ ATAŞMANLAR

Arka Ağırlık		15,4 mt (34.060 lb)	21,6 mt (47.600 lb)
Bom Tipi		12,5 m (41 ft 0 inç) LRE	15,5 m (50 ft 10 inç) LRE
Stik Uzunluğu		9,5 m (31 ft 2 inç) LRE	11,8 m (38 ft 9 inç) LRE
Yıkım ve Ayırma Polip Kıskaçları	G332	✓	
	G345	✓	
	G345 Düz Üst	✓	
Parçalayıcılar	HM5515	✓	
	HM6015	✓	
Polip Ataşmanları	GSH425-750		●
	GSH425-950		○
	GSH440-950	●	
	GSH440-1150	●	
	GSH440-1550	○	
	GSH525-750		○
Kapaklı Polip Kıskaçlar	CTV20-1500 BOCE	○	

CAT PİMLİ KAVRAYICI ATAŞMAN DEĞİŞTİRİCİ ATAŞMANLARI

Arka Ağırlık		15,4 mt (34.060 lb)
Bom Tipi		12,5 m (41 ft 0 inç) LRE
Stik Uzunluğu		9,5 m (31 ft 2 inç) LRE
Yıkım ve Ayırma Polip Kıskaçları	G332	✓
	G345	✓
Parçalayıcılar	HM5515	✓
	HM6015	✓

CW-45 ÖZEL ATAŞMAN DEĞİŞTİRİCİ ATAŞMANLAR

Arka Ağırlık		15,4 mt (34.060 lb)
Bom Tipi		12,5 m (41 ft 0 inç) LRE
Stik Uzunluğu		9,5 m (31 ft 2 inç) LRE
Yıkım ve Ayırma Polip Kıskaçları	G332	✓
	G345	✓

S80 ÖZEL ATAŞMAN DEĞİŞTİRİCİ ATAŞMANLAR

Arka Ağırlık		15,4 mt (34.060 lb)
Bom Tipi		12,5 m (41 ft 0 inç) LRE
Stik Uzunluğu		9,5 m (31 ft 2 inç) LRE
Yıkım ve Ayırma Polip Kıskaçları	G332	✓

HCS80 ÖZEL ATAŞMAN DEĞİŞTİRİCİ ATAŞMANLAR

Arka Ağırlık		15,4 mt (34.060 lb)
Bom Tipi		12,5 m (41 ft 0 inç) LRE
Stik Uzunluğu		9,5 m (31 ft 2 inç) LRE
Yıkım ve Ayırma Polip Kıskaçları	G332	✓

395 LRE Hidrolik Ekskavatör Teknik Özellikleri

Ataşman Teklif Kılavuzu – Avrupa

Tüm ataşmanlar her bölgede bulunmayabilir. Bölgenizde mevcut olan konfigürasyonları öğrenmek için Cat temsilcinize danışın.

<input checked="" type="checkbox"/> Uyumlu	<input type="checkbox"/> * Çalışma aralığı, yalnızca ön taraf	<input type="checkbox"/> Uyumlu Değil	<input checked="" type="checkbox"/> 1.800 kg/m ³ (3.000 lb/yd ³)	<input type="checkbox"/> 1.200 kg/m ³ (2.000 lb/yd ³)	<input type="checkbox"/> 600 kg/m ³ (1.000 lb/yd ³)
--	---	---------------------------------------	--	---	---

PİMLİ ATAŞMANLAR

Arka Ağırlık		15,4 mt (34.060 lb)	21,6 mt (47.600 lb)
Bom Tipi		12,5 m (41 ft 0 inç) LRE	15,5 m (50 ft 10 inç) LRE
Stik Uzunluğu		9,5 m (31 ft 2 inç) LRE	11,8 m (38 ft 9 inç) LRE
Yıkım ve Ayırma Polip Kıskaçları	G332	✓	
	G345	✓	
	G345 Düz Üst	✓	
Polip Ataşmanları	GSH425-750		●
	GSH425-950		○
	GSH440-950	●	
	GSH440-1150	●	
	GSH440-1550	○	
	GSH525-750		○
	GSV425-600		●
	GSV425-750		●
	GSV425-950		○
	GSV425-1150		○
	GSV525-600		●
	GSV525-750		○
	GSV525-950		○
Kapaklı Polip Kıskaçlar	CTV15-1000		○
	CTV15-1200		○
	CTV20-1300	●	
	CTV20-1500	●	
	CTV20-1700	○	
	CTV20-1900	○	

CAT PİMLİ KAVRAYICI ATAŞMAN DEĞİŞTİRİCİ ATAŞMANLARI

Arka Ağırlık		15,4 mt (34.060 lb)
Bom Tipi		12,5 m (41 ft 0 inç) LRE
Stik Uzunluğu		9,5 m (31 ft 2 inç) LRE
Yıkım ve Ayırma Polip Kıskaçları	G332	✓
	G345	✓

CW-45s ÖZEL ATAŞMAN DEĞİŞTİRİCİ ATAŞMANLAR

Arka Ağırlık		15,4 mt (34.060 lb)
Bom Tipi		12,5 m (41 ft 0 inç) LRE
Stik Uzunluğu		9,5 m (31 ft 2 inç) LRE
Yıkım ve Ayırma Polip Kıskaçları	G332	✓
	G345	✓

395 LRE Hidrolik Ekskavatör Teknik Özellikleri

Ataşman Teklif Kılavuzu – Avrupa (devamı)

Tüm ataşmanlar her bölgede bulunmayabilir. Bölgenizde mevcut olan konfigürasyonları öğrenmek için Cat temsilcinize danışın.

<input checked="" type="checkbox"/> Uyumlu	<input type="checkbox"/> * Çalışma aralığı, yalnızca ön taraf	<input type="checkbox"/> Uyumlu Değil	<input checked="" type="checkbox"/> 1.800 kg/m ³ (3.000 lb/yd ³)	<input type="checkbox"/> 1.200 kg/m ³ (2.000 lb/yd ³)	<input type="checkbox"/> 600 kg/m ³ (1.000 lb/yd ³)
--	---	---------------------------------------	--	---	---

CW-45 ÖZEL ATAŞMAN DEĞİŞTİRİCİ ATAŞMANLAR

Arka Ağırlık	15,4 mt (34.060 lb)	
Bom Tipi	12,5 m (41 ft 0 inç) LRE	
Stik Uzunluğu	9,5 m (31 ft 2 inç) LRE	
Yıkım ve Ayırma Polip Kısaçaları	G332	✓
	G345	✓

S80 ÖZEL ATAŞMAN DEĞİŞTİRİCİ ATAŞMANLAR

Arka Ağırlık	15,4 mt (34.060 lb)	
Bom Tipi	12,5 m (41 ft 0 inç) LRE	
Stik Uzunluğu	9,5 m (31 ft 2 inç) LRE	
Yıkım ve Ayırma Polip Kısaçaları	G332	✓

HCS80 ÖZEL ATAŞMAN DEĞİŞTİRİCİ ATAŞMANLAR

Arka Ağırlık	15,4 mt (34.060 lb)	
Bom Tipi	12,5 m (41 ft 0 inç) LRE	
Stik Uzunluğu	9,5 m (31 ft 2 inç) LRE	
Yıkım ve Ayırma Polip Kısaçaları	G332	✓

395 LRE Hidrolik Ekskavatör Teknik Özellikleri

Ataşman Teklif Kılavuzu – Türkiye

Tüm ataşmanlar her bölgede bulunmayabilir. Bölgenizde mevcut olan konfigürasyonları öğrenmek için Cat temsilcinize danışın.

<input checked="" type="checkbox"/> Uyumlu	<input type="checkbox"/> * Çalışma aralığı, yalnızca ön taraf	<input type="checkbox"/> Uyumlu Değil	<input checked="" type="checkbox"/> 1.800 kg/m ³ (3.000 lb/yard ³)	<input type="checkbox"/> 1.200 kg/m ³ (2.000 lb/yard ³)	<input type="checkbox"/> 600 kg/m ³ (1.000 lb/yard ³)
--	---	---------------------------------------	--	---	---

PİMLİ ATAŞMANLAR

Arka Ağırlık		15,4 mt (34.060 lb)	21,6 mt (47.600 lb)
Bom Tipi		12,5 m (41 ft 0 inç) LRE	15,5 m (50 ft 10 inç) LRE
Stik Uzunluğu		9,5 m (31 ft 2 inç) LRE	11,8 m (38 ft 9 inç) LRE
Yıkım ve Ayırma Polip Kısaçları	G332	✓	
	G345	✓	
	G345 Düz Üst	✓	
Polip Ataşmanları	GSH425-750		●
	GSH425-950		○
	GSH440-950	●	
	GSH440-1150	●	
	GSH440-1550	○	
	GSH525-750		○
	GSV425-600		●
	GSV425-750		●
	GSV425-950		○
	GSV425-1150		○
	GSV525-600		●
	GSV525-750		○
	GSV525-950		○
Kapaklı Polip Kısaçlar	CTV15-1000		○
	CTV15-1200		○
	CTV20-1300	●	
	CTV20-1500	●	
	CTV20-1700	○	
	CTV20-1900	○	

CAT PİMLİ KAVRAYICI ATAŞMAN DEĞİŞTİRİCİ ATAŞMANLARI

Arka Ağırlık		15,4 mt (34.060 lb)
Bom Tipi		12,5 m (41 ft 0 inç) LRE
Stik Uzunluğu		9,5 m (31 ft 2 inç) LRE
Yıkım ve Ayırma Polip Kısaçları	G332	✓
	G345	✓

CW-45s ÖZEL ATAŞMAN DEĞİŞTİRİCİ ATAŞMANLAR

Arka Ağırlık		15,4 mt (34.060 lb)
Bom Tipi		12,5 m (41 ft 0 inç) LRE
Stik Uzunluğu		9,5 m (31 ft 2 inç) LRE
Yıkım ve Ayırma Polip Kısaçları	G332	✓
	G345	✓

CW-45 ÖZEL ATAŞMAN DEĞİŞTİRİCİ ATAŞMANLAR

Arka Ağırlık		15,4 mt (34.060 lb)
Bom Tipi		12,5 m (41 ft 0 inç) LRE
Stik Uzunluğu		9,5 m (31 ft 2 inç) LRE
Yıkım ve Ayırma Polip Kısaçları	G332	✓
	G345	✓

395 LRE Standart ve Opsiyonel Ekipman

Standart ve Opsiyonel Ekipman

Standart ve opsiyonel ekipman değişiklik gösterebilir. Ayrıntılar için Cat® temsilcinize danışın.

	Standart	Opsiyonel		Standart	Opsiyonel
BOMLAR, STİKLER VE BAĞLANTILAR			MOTOR		
12,5 m (41 ft 0 inç) LRE bom		✓	Soğuk çalışma blok ısıtma cihazı		✓
15,5 m (50 ft 10 inç) LRE bom		✓	Seçilebilir üç mod: Power, Smart, Eco	✓	
9,5 m (31 ft 2 inç) LRE stik		✓	Otomatik motor devri kontrolü	✓	
11,8 m (38 ft 9 inç) LRE stik		✓	4.500 m'ye (14.760 ft) kadar rakım kapasitesi	✓	
Kaldırma halkasız CB2 bağlantısı	✓		52 °C (126 °F) yüksek ortam sıcaklığı soğutma kapasitesi	✓	
Denizaltı bağlantısı ve stikleri sensörleri koruması	✓		-18 °C (-0,4 °F) soğuk çalışma kapasitesi	✓	
CAT® TEKNOLOJİSİ			-32 °C'de (-25 °F) soğuk çalışma imkanı		✓
Cat Ekipman Yönetimi			Hidrolik ters fan	✓	
- VisionLink™	✓ ¹		Entegre ön filtreli çift elemanlı hava filtresi	✓	
- Remote Flash	✓		Üç dikey yan yana soğutma sistemi	✓	
- Remote Troubleshoot	✓		Uzaktan devre dışı bırakma	✓	
- Ataşman tanıma ve izleme (PL161)	✓		95 Amp alternatör	✓	
- Operatör Eğitimi		✓ ²	HİDROLİK SİSTEM		
Cat Grade:			SmartBoom™		✓ ³
- 2D özellikli Cat Grade	✓		Bom ve stik rejenerasyon devresi	✓	
- Ataşmana Hazır Seçenek (ARO) ile 2D özellikli Cat Grade		✓	Elektronik ana kumanda valfi	✓	
- Lazer tutucu		✓	Özel kapalı dönüş devresi	✓	
- Cat Grade Bağlanabilirliği		✓ ²	Otomatik hidrolik yağı ısıtma	✓	
Cat Assist:			Otomatik kule dönmesini önleme freni	✓	
- Kaldırma Yardımı	✓		Anti-reaksiyon valfi	✓	
Cat Payload			Yüksek performanslı hidrolik geri dönüş filtresi	✓	
- Hareket halinde tartma	✓		İki vitesli seyir	✓	
- Yarı otomatik kalibrasyon	✓		Biyolojik hidrolik yağ kapasitesi	✓	
- Yük/çevrim bilgisi	✓		Kaldırma Yardımı	✓	
- VisionLink arka ofis raporlama		✓ ²	Gelişmiş ataşman kontrolü		✓
Cat Advanced Payload:			Orta basınçlı yardımcı devre		✓
- Günlük toplamlar		✓	Hızlı ataşman değiştirici devresi		✓
- Özel listeler		✓	Hidrolik verimlilik izleme		✓
- Akıllı ağırlık hedefi		✓			
- E-bilet Entegrasyonu		✓ ²			
Diğer:					
Cat Yatırmalı Döndürücü (TRS) entegrasyonu		✓			
ELEKTRİK SİSTEMİ					
Bakım gerektirmeyen 1.400 CCA aküler (2 adet)	✓				
Merkezi elektrik bağlantısı kesme anahtarı	✓				
Şasi lambası	✓				
LED bom ve kabin lambaları		✓			
1.800 lumen LED premium çevre ışıkları		✓			

¹Durum yönetimi, bakım içgörülerini ve durum izleme için temel telematik verileri sağlar. Daha kapsamlı veri raporlaması için başka planlar mevcuttur. Ayrıntılar için Cat temsilcinize danışın.

²VisionLink aboneliği gereklidir. Ayrıntılar için Cat temsilcinize danışın.

³Yalnızca Avrupa

(devamı sonraki sayfada)

Standart ve Opsiyonel Ekipman (devamı)

Standart ve opsiyonel ekipman değişiklik gösterebilir. Ayrıntılar için Cat temsilcinize danışın.

	Standart	Opsiyonel		Standart	Opsiyonel
GÜVENLİK VE EMNİYET			SERVİS VE BAKIM		
Caterpillar One Key güvenlik sistemi	✓		Entegre araç sağlığı yönetimi sistemi	✓	
2D E-Fence:	✓		Otomatik yağlamaya hazır	✓	
– E-tavan			Geri hareket soğutma fanı	✓	
– E-zemin			Motor yağı ve yakıt filtreleri için gruplanmış konum	✓	
– E-dönüş			Hızlı yakıt dolum sistemi		✓
– E-duvar			S-O-S SM portları	✓	
– E-cab kabinden kaçınma			QuickEvac™ bakıma hazır		✓
Kilitlenebilir harici ataşman/depolama kutusu	✓		Elektrikli yakıt doldurma pompası, otomatik kapatmalı		✓
Kilitlenebilir kapı, yakıt ve hidrolik deposu kilitleri	✓		ALT TAKIM VE YAPILAR		
Kilitlenebilen yakıt tahliye bölmesi	✓		Uzun alt takım	✓	
Kilitlenebilir bağlantı kesme anahtarı	✓		650 mm (26 inç) çift tırnaklı palet pabuçları		✓
Kaymayı engelleyen plakaları bulunan servis platformları	✓		750 mm (30 inç) çift tırnaklı palet pabuçları		✓
Platforma monte tam tutacak	✓		900 mm (35 inç) çift tırnaklı palet pabuçları ²		✓
Ayna paketi	✓		Gres yağlamalı palet	✓	
Sinyal/uyarı kornası	✓		Üç parça bölümlü palet yönlendirme koruması		✓
Seyir alarmı	✓		İki parça tam uzunlukta palet yönlendirme koruması		✓
Dönüş alarmı		✓	Döner koruma	✓	
Zemin seviyesinde ikincil motor kapatma anahtarı	✓		Ağır hizmet tipi alt muhafaza	✓	
Geri görüş ve sağ yan görüş kameraları	✓		Ağır hizmet tipi seyir motoru koruması	✓	
360° görüş açısı		✓	15,4 mt (34.060 lb) arka ağırlık		✓
Bom indirme çek valfi ¹		✓	21,6 mt (47.600 lb) arka ağırlık		✓
Stik indirme çek valfi ¹		✓	Alt şaside römork çekme halatı bağlantı halkası	✓	
Geçiş	✓		LRE palet uzantı şasisi	✓	
Yukarı katlanan geçiş		✓			
Kontrol aydınlatması		✓			
Cat Command (uzaktan kumanda)		✓			

¹Güney Kore dışında tüm bölgeler

²Yalnızca Avrupa ve Kuzey Amerika

Bayide Monte Kitler ve Ataşmanlar

Ataşmanlar değişiklik gösterebilir. Ayrıntılar için Cat temsilcinize danışın.

KABİN

- Radyal alt silecek (yalnızca lüks kabin için)
- Paralel silecek kiti (yalnızca lüks kabin için)
- Yatay kızaklı kumanda kolu
- Ataşman kontrolü için Sol/Sağ elektrikli pedal
- Çift çıkışlı arka pencere kiti
- Ön cam lamine camı (P5A cam, AB yıkım mevzuatı)

GÜVENLİK VE EMNİYET

- Bluetooth® anahtarlık
- 76 mm (3 inç) geri çekilebilir emniyet kemeri
- Cat Detect – İnsan Algılama
- Cat Command – Uzaktan kumanda kiti

KORUMALAR

- OPG (kabin lambası kapağı ve yağmur koruyucusu ile uyumlu değildir)
- Ağ tipi korumalı tüm ön (kabin lambası kapağı, yağmur koruyucusu ile uyumlu değildir)
- Ön alt yarım ızgara koruması
- Ön cam için yağmur koruyucusu ve kabin lambası kapağı

DİĞER ATAŞMANLAR

- Küresel Navigasyon Uydu Sistemi (GNSS) anteni
- Denizaltı kiti

Kabin Seçenekleri

	Lüks	Premium
Viskoz bağlantısına sahip ses yalıtımlı kabin	●	●
Operatör Koruyucu Muhafazaları (OPG)	○	○
Yüksek çözünürlüklü 254 mm (10 inç) LCD dokunmatik ekranlı monitör	●	●
Cat Grade 2D ve 3D için yüksek çözünürlüklü ek LCD dokunmatik ekran	○	○
Otomatik iki seviyeli klima	●	●
Monitör kontrolü için jog kumanda ve kısayol tuşları	●	●
Anahtarsız basarak çalıştırılan motor kontrolü	●	●
Yüksekliği ataşmansız, sınırsız ayarlanabilir konsol	●	●
Yukarı katlanan sol konsol	●	●
Cat Stik Direksiyon	○	○
Yardımcı röle	○	○
Havayla ayarlanabilir süspansiyonlu ısıtmalı koltuk	●	X
Otomatik ayarlanabilir süspansiyonlu ısıtmalı ve soğutmalı koltuk	X	●
51 mm (2 inç) turuncu emniyet kemeri	●	●
Bluetooth entegre radyo (USB, yardımcı port ve mikrofon dahil)	●	●
2 x 12V DC çıkış	●	●
Bardak tutucu ve depolama bölmeleri	●	●
Sabit tek parça ön cam	X	○
Açılabilir iki parça ön cam	●	○
Yıkayıcılı üst radyal silecek	●	X
Yıkayıcılı paralel silecek	X	●
Açılabilir polikarbonat tavan camı	●	○
Sabit cam lamine tavan penceresi	X	○
LED tepe lambası	●	●
Zeminde karşılama lambası	●	●
Silindir ön gölgesi	●	●
Silindir arka gölgesi	○	●
Arka pencere, acil durum çıkışı	●	●
Yıkayabilir zemin paspası	●	●
İkaz ışığına hazır	●	●

● Standart

○ Opsiyonel

X Mevcut değil

395 LRE Çevresel Beyan

Bu bilgilerin tümü, bu belgede belirtilen bölgelerde satış için yapılandırılmış makinenin nihai üretim aşamasındaki durumu için geçerlidir. Bu beyanın içeriği düzenlendiği tarih itibarıyla geçerlidir; bununla birlikte, makine özellikleri ve teknik özellikleriyle ilgili içerik önceden bildirilmeksizin değiştirilebilir. Daha fazla bilgi için lütfen makinenin Kullanma ve Bakım Kılavuzuna bakın.

Sürdürülebilirlik uygulamaları ve ilerlememiz hakkında daha fazla bilgi için lütfen <https://www.caterpillar.com/en/company/sustainability> adresini ziyaret edin.

Motor

- Cat® C18 motor; U.S. EPA Tier 4 Final, EU Stage V, Japan 2014 ve Korea Stage V emisyon standartlarını karşılar.
- Cat dizel motorlar, ULSD (15 ppm veya daha az kükürt içeren ultra düşük kükürtlü dizel yakıt) kullanmalıdır ve şu düşük karbon yoğunluklu yakıtlarla** karıştırılmış ULSD ile uyumludur*:
 - %20 biyodizel FAME (yağ asidi metil esteri) ***
 - %100 yenilenebilir dizel, HVO (hidrojene bitkisel yağ) ve GTL (gazdan sıvıya dönüştürülmüş) yakıtlarBaşarılı bir uygulama için yönergelerle bakın. Ayrıntılar için lütfen Cat temsilcinize veya "Caterpillar Makine Sıvıları Tavsiyeleri" ne (SEBU6250) başvurun.
 - * Cat motorlar, bu alternatif yakıtlarla uyumlu olsa da bazı bölgelerde bunların kullanımına izin verilmeyebilir.
 - ** Düşük karbon yoğunluklu yakıtlardaki egzoz borusu sera gazı emisyonları, temel olarak geleneksel yakıtlarla aynıdır.
 - *** Son işlem cihazları bulunmayan motorlar %100 biyodizel kadar daha yüksek karışımlar ile uyumludur (%20 biyodizelden daha yüksek karışımların kullanımı için Cat temsilcinize danışın).

Klima Sistemi

Bu makinedeki klima sisteminde florlu bir sera gazı olan R134a veya R1234yf soğutucu kullanılmıştır. Gazın tanımlaması için etikete veya talimat kılavuzuna bakın.

- R134a (Küresel Isınma Potansiyeli = 1.430) kullanılmışsa sistem 1,3 kg (2,9 lb) soğutucu içerir. Bu soğutucunun CO₂ eş değeri ise 1.859 metrik tondur (2.049 ton).
- R1234yf (Küresel Isınma Potansiyeli = 0,501) kullanılmışsa sistem 1,1 kg (2,4 lb) soğutucu içerir. Bu soğutucunun CO₂ eş değeri ise 0,001 metrik tondur (0,001 ton).

Boya

- Mevcut en iyi bilgilere dayanarak, boyanın içinde aşağıdaki ağır metallerin PPM olarak ölçülen izin verilen maksimum konsantrasyonu şudur:
 - Baryum < %0,01
 - Kadmiyum < %0,01
 - Krom < %0,01
 - Kurşun < %0,01

Ses Performansı

ISO 6395:2008 (harici) – 109 dB(A)

ISO 6396:2008 (dahili) – 73 dB(A)

- Dış Ses – Dış ses gücü seviyesi, uygun şekilde donatılmış ve bakımı yapılmış bir Caterpillar makine için ISO 6395:2008'de belirtilen test prosedürleri ve koşullarına göre ölçülmüştür. Ölçüm maksimum motor soğutma fanı hızı %70'te iken gerçekleştirilmiştir.
- İç Ses – Operatör ses basıncı seviyesi, Caterpillar tarafından sunulan kabin düzgün şekilde takılıp bakımı yapıldığında ve kapı ile pencereleri kapalı halde test edildiğinde ISO 6396:2008'de belirtilen test prosedürlerine ve koşullarına uygun şekilde ölçülmüştür. Ölçüm maksimum motor soğutma fanı hızı %70'te iken gerçekleştirilmiştir.
- Uzun süre veya gürültülü ortamlarda açık operatör kabini ve kabin (bakımı doğru yapılmadığında veya kapılar/camlar açıkken) ile çalışırken kulaklık gerekebilir.

Yağlar ve Sıvılar

- Caterpillar fabrikasında etilen glikol soğutucu sıvıları doldurulur. Cat Dizel Motor Antifriz/Soğutucu Sıvısı (DEAC) ve Cat Uzun Ömürlü Soğutucu Sıvı (ELC) geri dönüştürülebilir. Daha fazla bilgi için Cat temsilcinize danışın.
- Cat Bio HYDO™ Advanced, AB Ecolabel onaylı biyolojik olarak çözülebilir bir hidrolik yağdır.
- Ek sıvıların mevcut olması muhtemeldir; tam sıvı önerileri ve bakım aralıkları için lütfen Kullanma ve Bakım Kılavuzuna veya Uygulama ve Kurulum kılavuzuna bakın.

Özellikler ve Teknoloji

- Aşağıdaki özellikler ve teknoloji, yakıt tasarrufuna ve/veya karbon azaltımına katkıda bulunabilir. Özellikler değişiklik gösterebilir. Ayrıntılar için Cat temsilcinize danışın.
 - Gelişmiş hidrolik sistemler, güç ve verimliliği dengeler
 - Akıllı mod, makine gücünü otomatik olarak kazma gereksinimlerine göre ayarlar
 - Eko modu, hafif uygulamalar için yakıt tüketimini en aza indirir
 - Otomatik motor devri kontrollü tek dokunuşlu düşük rölanı
 - Uzatılmış bakım aralıkları sıvı ve filtre tüketimini azaltır

Geri Dönüşüm

- Makinelerde bulunan malzemeler yaklaşık ağırlık yüzdeleri ile aşağıdaki şekilde sınıflandırılmıştır. Ürün konfigürasyonlarındaki farklılıklar nedeniyle aşağıdaki tablodaki değerler değişiklik gösterebilir.

Malzeme Tipi	Ağırlık Yüzdesi
Çelik	%89,46
Demir	%5,97
Demirsiz Metal	%1,26
Karışık Metal	%0,08
Karışık Metal ve Metal Olmayan Maddeler	%0,74
Plastik	%0,11
Kauçuk	%0,35
Karışık, Metal Olmayan Maddeler	%0,24
Sıvı	%1,27
Diğer	%0,52
Sınıflandırılmayanlar	%0,00
Toplam	%100

- Daha yüksek geri dönüştürülebilirlik oranına sahip bir makine, değerli doğal kaynakların daha verimli kullanılmasını sağlar ve kullanım ömrü sona eren ürünün değerini artırır. ISO 16714:2008'e (Hafriyat makineleri – Geri dönüştürülebilirlik ve geri kazanılabilirlik – Terminoloji ve hesaplama yöntemi) göre geri dönüştürülebilirlik oranı; yeni makinenin potansiyel olarak geri dönüştürülebilir, yeniden kullanılabilir veya her ikisi birden yapılabilir kütlesinin yüzdesi (yüzde olarak kütle oranı) olarak tanımlanır. Malzeme listesindeki tüm parçalar, önce ISO 16714:2008 ve Japonya CEMA (İnşaat Ekipmanları Üreticileri Birliği) standartlarında tanımlanan bir komponent listesine dayalı olarak, komponent tipine göre değerlendirilir. Kalan parçalar, malzeme türüne göre geri dönüştürülebilirlik açısından ayrıca değerlendirilir.

Ürün konfigürasyonlarındaki farklılıklar nedeniyle aşağıdaki tablodaki değer değişiklik gösterebilir.

Geri dönüştürülebilirlik – %98

Cat ürünleri, temsilci hizmetleri ve sektör çözümleri hakkında tüm bilgiler için www.cat.com adresindeki web sitemizi ziyaret edebilirsiniz.

© 2026 Caterpillar

Tüm hakları saklıdır

Malzeme ve teknik özellikler önceden bildirimde bulunulmaksızın değiştirilebilir. Fotoğraflarda gösterilen makineler ek ekipman içerebilir. Mevcut seçenekler için Cat temsilcinize danışın.

CAT, CATERPILLAR, LET'S DO THE WORK, VisionLink, bunların ilgili logoları, "Caterpillar Corporate Yellow", "Power Edge" ve Cat "Modern Hex" ticari kimliğinin yanı sıra burada kullanılan kurumsal kimlik ve ürün kimliği, Caterpillar'ın ticari markalarıdır ve izinsiz kullanılamaz.

ATXQ4638-00 (02-2026)
Üretim Numarası: 07H
(Aus-NZ, Chile, Colombia,
Europe, N Am, S Korea,
Türkiye)

