



# 395

## 加长伸展型液压挖掘机

# 技术规格

配置和功能因地区而异。请咨询 **Cat®** 代理商以了解您所在地区的供货情况。

## 目录

### 395 加长伸展型液压挖掘机专用配置

技术规格.....	2	尺寸.....	5
发动机.....	2	工作范围.....	7
回转机械装置.....	2	长距离挖掘机 (LRE) 动臂提升能力.....	8
重量.....	2	工装产品指南:	
履带.....	2	南美.....	13
驱动装置.....	2	欧亚大陆、非洲和中东.....	14
液压系统.....	2	标准设备和选装设备.....	15
维修保养加注容量.....	3	代理商安装的套件和工装.....	17
标准.....	3	驾驶室选件.....	18
噪声性能.....	3		
空调系统.....	3		
工作重量和对地压力.....	4		
主要部件重量.....	4		

# 395 LRE 液压挖掘机技术规格

## 发动机

发动机型号	Cat® C18	
净功率		
ISO 9249	404 kW	542 hp
ISO 9249 (DIN)	550 hp (公制)	
发动机功率		
ISO 14396	405 kW	543 hp
ISO 14396 (DIN)	551 hp (公制)	
缸径	145 mm	6 in
冲程	183 mm	7 in
排量	18,1 L	1105 in <sup>3</sup>
生物柴油性能	最高可使用 B20 等级 <sup>(1)</sup>	

- 符合巴西 MAR-1 排放标准，等效于美国 EPA Tier 3 和欧盟 Stage IIIA 排放标准。
- 建议最多在 4500 m (14764 ft) 的海拔高度使用，其中，在 3000 m (9842,5 ft) 以上的海拔高度，发动机功率会下降。
- 标称功率按照制造时生效的指定标准进行测试。
- 标称净功率是指发动机配备了风扇、进气系统、排气系统和交流发电机时在飞轮处测得的功率。

- 额定转速 1900 rpm

<sup>(1)</sup>Cat 发动机可兼容柴油与以下低碳强度燃油\*\*的混合物：

- 最高为 100% 的生物柴油 FAME (Fatty Acid Methyl Ester, 脂肪酸甲酯) \*
- 最高为 100% 的可再生柴油、HVO (Hydrotreated Vegetable Oil, 加氢植物油) 和 GTL (Gas-to-liquid, 天然气合成油) 燃料

有关成功应用，请参阅指南。有关详细信息，请咨询您的 Cat 代理商或参阅“Caterpillar 机器油液建议” (SEBU6250)。

\*如需使用级别高于 20% 的混合生物柴油，请咨询您的 Cat 代理商。

\*\*低碳强度燃油的尾气温室气体排放量与传统燃油基本相同。

## 回转机械装置

最大回转扭矩	363 kN·m	267730 lb-ft
--------	----------	--------------

## 重量

工作重量	102000 kg	224900 lb
------	-----------	-----------

- 带车架加长件的加长型底盘系统、12,5 m (41'0") LRE 动臂、LRE 9,5 m (31'2") 斗杆、HD 2,6 m<sup>3</sup> (3,4 yd<sup>3</sup>) 铲斗、900 mm (35") 双抓地齿履带板，以及 15,4 mt (34060 lb) 配重。

工作重量	113300 kg	249700 lb
------	-----------	-----------

- 带车架加长件的加长型底盘系统、15,5 m (50'10") LRE 动臂、LRE 11,8 m (38'9") 斗杆、重负荷型 (HD) 1,97 m<sup>3</sup> (2,58 yd<sup>3</sup>) 铲斗、900 mm (35") 双抓地齿履带板，以及 21,6 mt (47600 lb) 配重。

## 履带

标准履带板宽度	900 mm	35 in
选装的履带板宽度	650 mm	26 in
选装的履带板宽度	750 mm	30 in
履带板数量 (每侧)	51	
履带支重轮数量 (每侧)	9	
托链轮数量 (每侧)	3	

## 驱动装置

爬坡能力	30°/58%	
最高行驶速度	4,5 km/h	2,8 mph
最大牵引力	580 kN	130389 lbf

## 液压系统

主系统 - 最大流量 (机具)	1064 L/min (532 × 2 泵)	281 gal/min (141 × 2 泵)
回转系统 - 最大流量	295 L/min	78 gal/min
最大压力 - 设备 - 机具	37000 kPa	5366 psi
最大压力 - 行驶	35000 kPa	5076 psi
最大压力 - 回转	31000 kPa	4496 psi
动臂油缸 - 缸径	210 mm	8 in
动臂油缸 - 冲程	1967 mm	77 in
斗杆油缸 - 缸径	220 mm	8,7 in
斗杆油缸 - 冲程	2262 mm	89 in
铲斗油缸 - 缸径	150 mm	6 in
铲斗油缸 - 冲程	1151 mm	45 in
CB2 铲斗油缸 - 缸径	135 mm	5 in
CB2 铲斗油缸 - 冲程	1156 mm	46 in

## 维修保养加注容量

燃油箱容量	1220 L	322,3 gal
冷却系统	71 L	18,8 gal
发动机机油 (带滤清器)	67 L	17,7 gal
回转传动 (每个)	24 L	6,3 gal
终传动 (每个)	20 L	5,3 gal
液压系统 (包括油箱)	793 L	209,5 gal
液压油箱 (含吸入管)	372 L	98,2 gal
柴油机尾气处理液 (DEF) 箱	80 L	21,1 gal

## 标准

制动器	ISO 10265: 2008
操作员防护罩 (OPG) (可选)	ISO 10262:1998 II 级

## 噪声性能

ISO 6395:2008 (外部)	109 dB (A)
ISO 6396:2008 (内部)	73 dB (A)

- 外部噪声 – 观察员声功率级按照 ISO 6395:2008 中规定的测试程序和条件, 为已正确安装和保养的 Cat 机器测定。在发动机冷却风扇转速为最大转速的 70% 时进行测量。
- 内部噪声 – 对于 Caterpillar 提供的驾驶室, 在正确安装、保养并且门窗都关闭的情况下, 根据 ISO 6396:2008 中规定的测试程序和条件测定操作员声压级。在发动机冷却风扇转速为最大转速的 70% 时进行测量。
- 在操作台和驾驶室敞开 (没有正确保养而门/窗打开时) 的情况下长时间工作, 或在嘈杂的环境中工作时, 可能需要听力保护装置。

## 空调系统

- 该机器上的空调系统包含氟化温室气体制冷剂 R134a (全球增温潜势 = 1430)。该系统含有 1,0 kg (2,2 lb) 的制冷剂, 其二氧化碳当量为 1,430 公吨 (1,576 短吨)。

# 395 LRE 液压挖掘机技术规格

## 工作重量和对地压力

	650 mm (26") 双抓地齿履带板		750 mm (30") 双抓地齿履带板		900 mm (35") 双抓地齿履带板	
	重量	对地压力	重量	对地压力	重量	对地压力
	kg (lb)	kPa (psi)	kg (lb)	kPa (psi)	kg (lb)	kPa (psi)
<b>15,4 mt (34060 lb)</b> 配重 + 带车架加长件的加长型底盘系统基础机器						
12,5 m (41'0") LRE 动臂 + 9,5 m (31'2") LRE 斗杆 + 2,60 m <sup>3</sup> (3,40 yd <sup>3</sup> ) HD 铲斗	100100 (220700)	138,6 (20,1)	101000 (222700)	121,2 (17,6)	102000 (224900)	102,0 (14,8)
<b>21,6 mt (47600 lb)</b> 配重 + 带车架加长件的加长型底盘系统基础机器						
15,5 m (50'10") LRE 动臂 + 11,8 m (38'9") LRE 斗杆 + 1,97 m <sup>3</sup> (2,58 yd <sup>3</sup> ) HD 铲斗	111300 (245400)	151,2 (21,9)	112200 (247,400)	132,1 (19,2)	113300 (249,700)	111,1 (16,1)

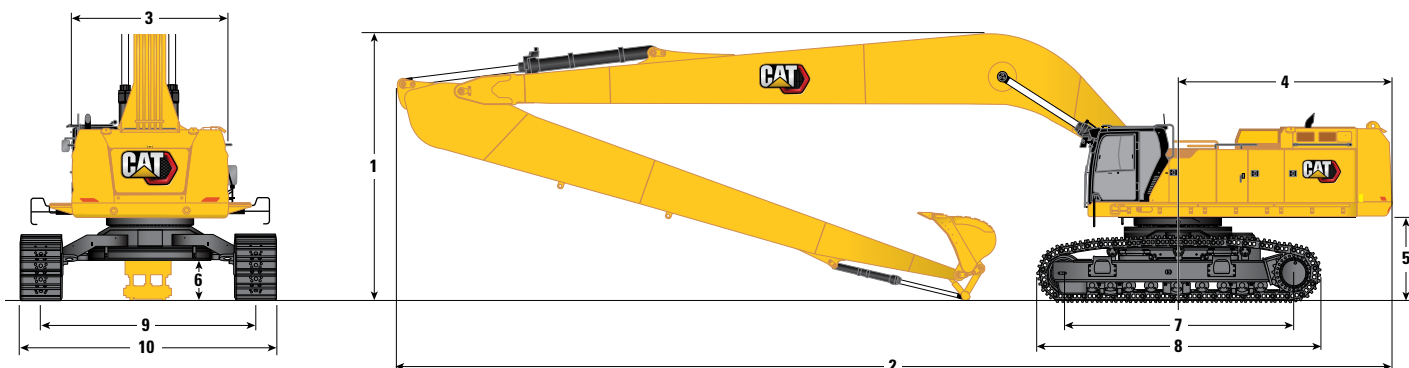
所有工作重量包括加注 90% 的燃油箱和体重为 75 kg (165 lb) 的操作员。

## 主要部件重量

	kg	lb
基础机器重量 (包括上架架、加长型底盘系统、配重、动臂油缸 — 不含动臂、斗杆、铲斗、斗杆油缸、铲斗油缸、履带、燃油及操作员)		
15,4 mt (34060 lb) 配重、回转机架、带履带支重轮和托链轮的底架	70970	156460
21,6 mt (47600 lb) 配重、回转机架、带履带支重轮和托链轮的底架	76970	169700
履带板:		
650 mm (26") 宽、20,5 mm (0,8") 厚的双抓地齿履带板	9290	20470
750 mm (30") 宽、20,5 mm (0,8") 厚的双抓地齿履带板	10160	22400
900 mm (35") 宽、20,5 mm (0,8") 厚的双抓地齿履带板	11220	24740
两个动臂油缸	1820	4010
90% 燃油箱和体重为 75 kg (165 lb) 的操作员的重量	1010	2230
配重:		
15,4 mt (34060 lb) 配重	15450	34060
21,6 mt (47600 lb) 配重	21600	47620
回转机架:		
回转机架	9100	20060
加长型底盘系统:		
带履带支重轮和托链轮的底架	32740	72180
动臂 (包括管路、销、斗杆油缸):		
12,5m (41'0") LRE 动臂	11300	24910
15,5 m (50'10") LRE 动臂	14510	31990
斗杆 (包括管路、销、铲斗油缸、铲斗连杆):		
9,5 m (31'2") LRE 斗杆	5660	12480
11,8 m (38'9") LRE 斗杆	5930	13070
铲斗 (不含连杆):		
1,97 m <sup>3</sup> (2,58 yd <sup>3</sup> ) 重负荷型	1290	2850
2,60 m <sup>3</sup> (3,40 yd <sup>3</sup> ) HD	1990	4400
车架加长件	8120	17910

## 尺寸

所有尺寸都是近似值，可能会因所选铲斗的不同而异。



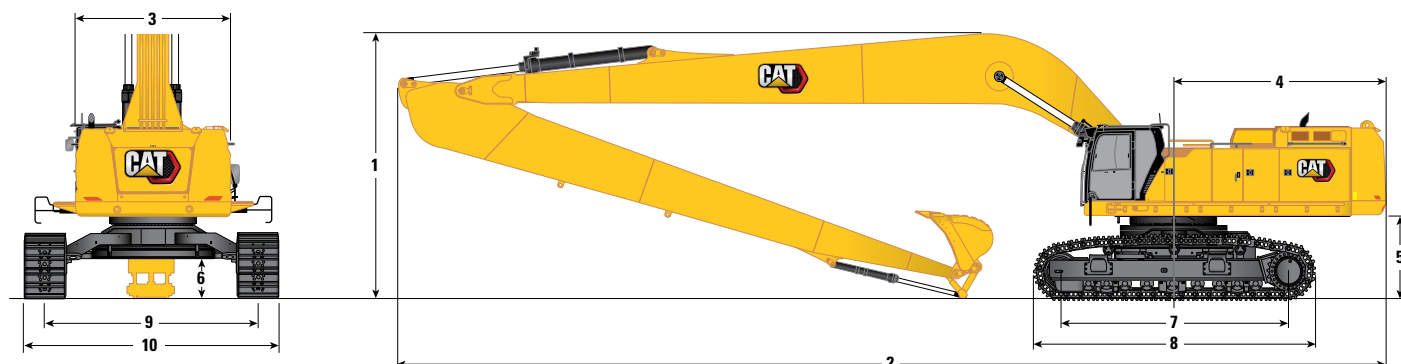
动臂选件	LRE 动臂 12,5 m (41'0")		LRE 动臂 15,5 m (50'10")	
斗杆选件	LRE 斗杆 9,5 m (31'2")		LRE 斗杆 11,8 m (38'9")	
<b>1 机器高度:</b>				
驾驶室高度	3910 mm	12'10"	3910 mm	12'10"
OPG 高度	4050 mm	13'4"	4050 mm	13'4"
扶手高度	3990 mm	13'1"	3990 mm	13'1"
在安装动臂/斗杆/铲斗的情况下	8476 mm	27'10"	11860 mm	38'11"
在安装动臂/斗杆的情况下	8476 mm	27'10"	11860 mm	38'11"
在安装动臂/斗杆/铲斗的情况下 (含辅助管路)	8476 mm	27'10"	11860 mm	38'11"
在安装动臂/斗杆的情况下 (含辅助管路)	8476 mm	27'10"	11860 mm	38'11"
<b>2 机器长度:</b>				
在安装动臂/斗杆/铲斗的情况下	17930 mm	58'10"	19900 mm	65'3"
在安装动臂/斗杆的情况下	17930 mm	58'10"	19900 mm	65'3"
在安装动臂/斗杆/铲斗的情况下 (含辅助管路)	17930 mm	58'10"	19900 mm	65'3"
在安装动臂/斗杆的情况下 (含辅助管路)	17930 mm	58'10"	19900 mm	65'3"
<b>3 上部机架宽度</b>				
不带走道	3490 mm	11'5"	3490 mm	11'5"
带走道	4510 mm	14'10"	4510 mm	14'10"
走道宽度	500 mm	1'8"	500 mm	1'8"
<b>4 机尾回转半径</b>	4840 mm	15'11"	4840 mm	15'11"
<b>5 配重间隙</b>	1880 mm	6'2"	1880 mm	6'2"
铲斗类型	重负荷型		重负荷型	
铲斗容量	2,6 m <sup>3</sup>	3,4 yd <sup>3</sup>	1,97 m <sup>3</sup>	2,58 yd <sup>3</sup>
铲斗齿尖半径	1837 mm	6'0"	1659 mm	5'5"

(接下一页)

# 395 LRE 液压挖掘机技术规格

## 尺寸 (续)

所有尺寸都是近似值，可能会因所选铲斗的不同而异。



动臂选件

**LRE 动臂**

**LRE 动臂**

**12,5 m (41'0")**

**15,5 m (50'10")**

斗杆选件

**LRE 斗杆**

**LRE 斗杆**

**9,5 m (31'2")**

**11,8 m (38'9")**

**6** 离地间隙

915 mm 3'0"

915 mm 3'0"

**7** 支重轮中心间距

5120 mm 16'10"

5120 mm 16'10"

**8** 履带长度

6350 mm 20'10"

6350 mm 20'10"

**9** 履带轨距 – 带车架加长件

4840 mm 15'11"

4840 mm 15'11"

履带宽度 – 带车架加长件:

650 mm (26") 履带板

5490 mm 18'0"

5490 mm 18'0"

750 mm (30") 履带板

5590 mm 18'4"

5590 mm 18'4"

900 mm (35") 履带板

5740 mm 18'10"

5740 mm 18'10"

**10** 履带宽度 (含踏板) – 带车架加长件:

650 mm (26") 履带板

5780 mm 19'0"

5780 mm 19'0"

750 mm (30") 履带板

5780 mm 19'0"

5780 mm 19'0"

900 mm (35") 履带板

5780 mm 19'0"

5780 mm 19'0"

铲斗类型

重负荷型

重负荷型

铲斗容量

2,6 m<sup>3</sup> 3,4 yd<sup>3</sup>

1,97 m<sup>3</sup> 2,58 yd<sup>3</sup>

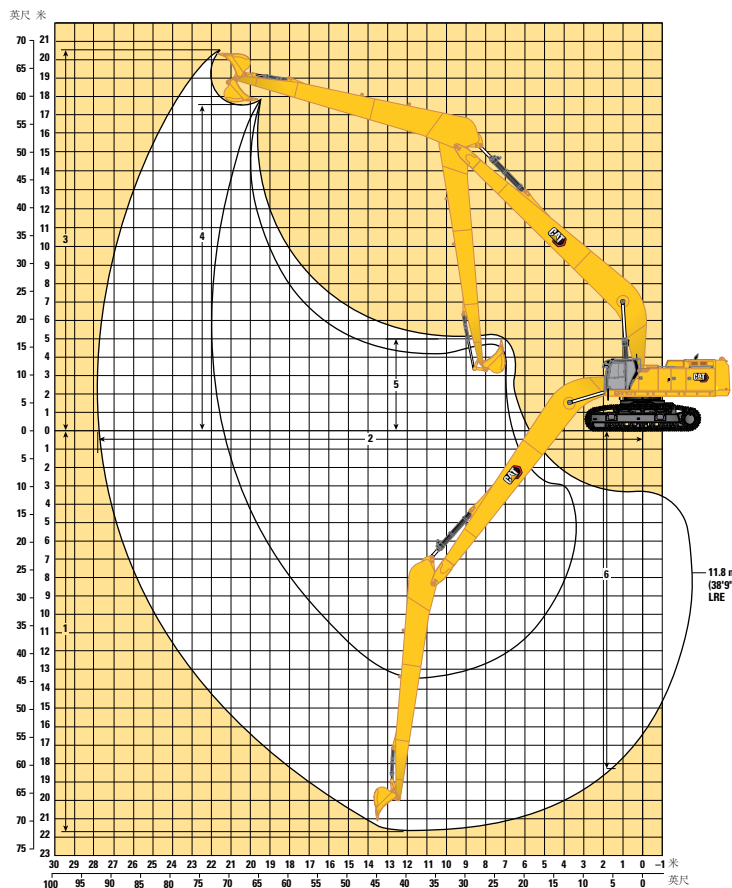
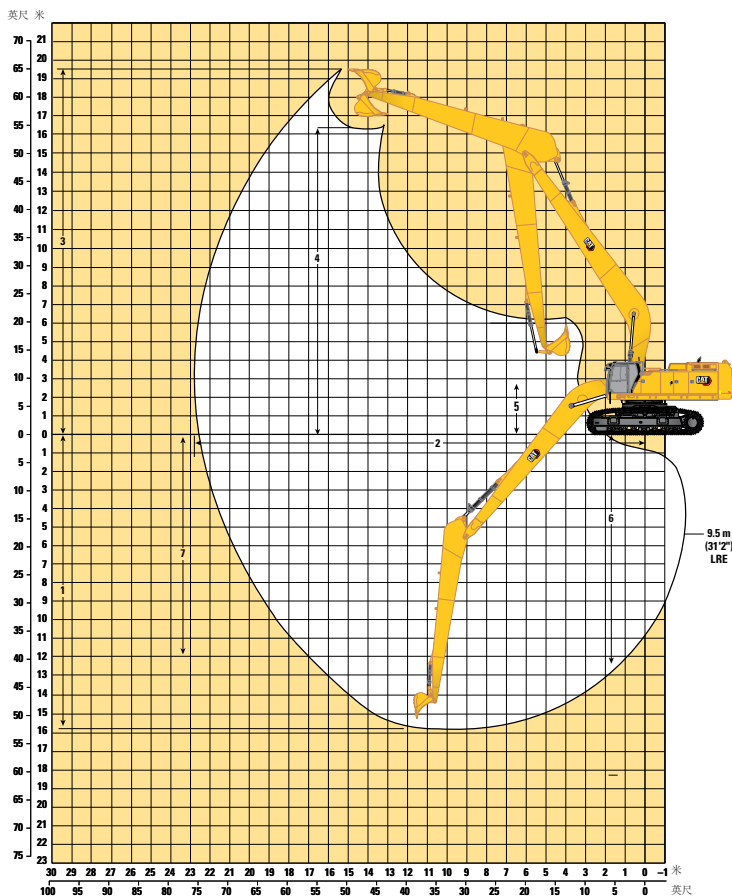
铲斗齿尖半径

1837 mm 6'0"

1659 mm 5'5"

## 工作范围

所有尺寸都是近似值，可能会因所选铲斗的不同而异。



动臂选件

LRE 动臂

LRE 动臂

12,5 m (41'0")

15,5 m (50'10")

斗杆选件

LRE 斗杆

LRE 斗杆

9,5 m (31'2")

11,8 m (38'9")

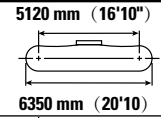
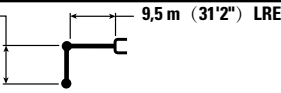
	LRE 动臂 12,5 m (41'0")		LRE 动臂 15,5 m (50'10")	
	LRE 斗杆 9,5 m (31'2")		LRE 斗杆 11,8 m (38'9")	
1 最大挖掘深度	15770 mm	51'9"	21700 mm	71'2"
2 平地最大伸出距离	22610 mm	74'2"	27820 mm	91'3"
3 最大挖方高度	19470 mm	63'11"	20530 mm	67'4"
4 最大装载高度	16200 mm	53'2"	17580 mm	57'8"
5 最小装载高度	2810 mm	9'3"	1980 mm	6'6"
6 2440 mm (8 ft) 平底的最大挖方深度	15700 mm	51'6"	21640 mm	71'0"
7 最大垂直壁挖掘深度	11930 mm	39'2"	18290 mm	60'0"
铲斗挖掘力 (ISO)	233 kN	52480 lbf	206 kN	46370 lbf
斗杆挖掘力 (ISO)	186 kN	41810 lbf	156 kN	35150 lbf
铲斗挖掘力 (ISO) - 自动挖掘增强	233 kN	52480 lbf	206 kN	46370 lbf
斗杆挖掘力 (ISO) - 自动挖掘增强	186 kN	41810 lbf	156 kN	35150 lbf
铲斗类型	重负荷型			
铲斗容量	2,60 m <sup>3</sup>	340 yd <sup>3</sup>	1,97 m <sup>3</sup>	2,58 yd <sup>3</sup>
铲斗齿尖半径	1837 mm	6'0"	1659 mm	5'5"

# 395 LRE 液压挖掘机技术规格

## LRE 动臂提升能力 – 15,4 mt (34060 lb) 配重 – 不带铲斗

12,5m (41'0")

LRE 动臂



		1,0 m (3,3 ft)		1,5 m (5 ft)		3,0 m (10 ft)		4,5 m (15 ft)		6,0 m (20 ft)		7,5 m (25 ft)		9,0 m (30 ft)		mm ft/in		
16,5 m 55,0 ft	kg lb															*4700 *10450	*4700 *10450	15,99 51,71
15,0 m 50,0 ft	kg lb															*4550 *10000	*4550 *10000	17,16 55,73
13,5 m 45,0 ft	kg lb															*4400 *9750	*4400 *9750	18,13 59,05
12,0 m 40,0 ft	kg lb															*4350 *9550	*4350 *9550	18,92 61,78
10,5 m 35,0 ft	kg lb															*4300 *9500	*4300 *9500	19,57 64
9,0 m 30,0 ft	kg lb															*4300 *9500	*4300 *9500	20,09 65,76
7,5 m 25,0 ft	kg lb															*4350 *9600	*4350 *9600	20,48 67,1
6,0 m 20,0 ft	kg lb															*4450 *9750	*4450 *9750	20,75 68,04
4,5 m 15,0 ft	kg lb									*25950 *55850	*25950 *55850	*20350 *43900	*20350 *43900	*16850 *36400	*16850 *36400	*4550 *10000	*4550 *10000	20,92 68,6
3,0 m 10,0 ft	kg lb									*27150 *62150	*27150 *62150	*22150 *47850	*22150 *47850	*18050 *39000	*18050 *39000	*4700 *10350	*4700 *10350	20,97 68,79
1,5 m 5,0 ft	kg lb									*15950 *37150	*15950 *37150	*23500 *50800	*23500 *50800	*19000 *41100	*19000 *41100	*4900 *10800	*4900 *10800	20,91 68,62
0 m 0 ft	kg lb									*13650 *31250	*13650 *31250	*24250 *52450	*24250 *52450	*19650 *42500	*19650 *42500	*5150 *11350	*5150 *11350	20,75 68,07
-1,5 m -5,0 ft	kg lb							*8800 *19750	*8800 *19750	*13750 *31250	*13750 *31250	*22950 *52800	*22950 *52800	*19900 *43100	*19900 *43100	*5500 *12100	*5500 *12100	20,47 67,14
-3,0 m -10,0 ft	kg lb	*7050 *15650	*7050 *15650	*7150 *15850	*7150 *15850	*8150 *18150	*8150 *18150	*10550 *23700	*10550 *23700	*14900 *33750	*14900 *33750	*22700 *51950	*22700 *51950	*19850 *42950	*19850 *42950	*5900 *13000	*5900 *13000	20,08 65,82
-4,5 m -15,0 ft	kg lb	*8900 *19800	*8900 *19800	*9050 *20200	*9050 *20200	*10200 *22850	*10200 *22850	*12550 *28250	*12550 *28250	*16700 *37750	*16700 *37750	*23350 *50500	*23350 *50500	*19400 *41950	*19400 *41950	*6400 *14150	*6400 *14150	19,56 64,08
-6,0 m -20,0 ft	kg lb	*10850 *24200	*10850 *24200	*11100 *24750	*11100 *24750	*12400 *27750	*12400 *27750	*14850 *33400	*14850 *33400	*19000 *42950	*19000 *42950	*22150 *47900	*22150 *47900	*18600 *40200	*18600 *40200	*7100 *15700	*7100 *15700	18,91 61,88
-7,5 m -25,0 ft	kg lb			*13200 *29550	*13200 *29550	*14750 *33050	*14750 *33050	*17400 *39150	*17400 *39150	*21750 *49200	*21750 *49200	*20550 *44350	*20550 *44350	*17450 *37600	*17450 *37600	*7000 *15350	*7000 *15350	18,11 59,17
-9,0 m -30,0 ft	kg lb					*17300 *38900	*17300 *38900	*20250 *45700	*20250 *45700	*21800 *46850	*21800 *46850	*18500 *39750	*18500 *39750	*15850 *34050	*15850 *34050	*6750 *14750	*6750 *14750	17,13 55,87
-10,5 m -35,0 ft	kg lb							*21450 *45650	*21450 *45650	*18400 *39200	*18400 *39200	*15900 *33950	*15900 *33950	*13800 *29450	*13800 *29450	*6300 *13750	*6300 *13750	15,96 51,89
-12,0 m -40,0 ft	kg lb									*14250 *29850	*14250 *29850	*12650 *26600	*12650 *26600	*11150 *23400	*11150 *23400	*5650 *12100	*5650 *12100	14,54 47,02
-13,5 m -45,0 ft	kg lb													*7700 *15450	*7700 *15450	*4400 *10250	*4400 *10250	12,78 39,56



ISO 10567:2007



\*表示负载受限于液压提升能力（而不是倾翻负载）。上述负载符合液压挖掘机提升能力标准 ISO 10567:2007。它们不超过液压提升能力的 87% 或倾翻负载的 75%。必须从上述提升能力中减去所有提升附件的重量。提升能力是在机器处于平整稳固的支撑面上的情况下得出的。利用工装机具的连接点来搬运/提升物体会影响机器的提升性能。

具体产品信息，请参阅相应的操作和保养手册。

## LRE 动臂提升能力 – 15,4 mt (34060 lb) 配重 – 不带铲斗 (续)

12,5 m (41'0")

LRE 动臂

9,5 m (31'2") LRE

650 mm (26") / 750 mm (30") 900 mm (35")  
双抓地齿履带板  
4840 mm (15'11")

5120 mm (16'10")

6350 mm (20'10")

LRE 动臂	10,5 m (35 ft)		12,0 m (40 ft)		13,5 m (45 ft)		15 m (50 ft)		16,5 m (55 ft)		18 m (60 ft)		19,5 m (65 ft)		mm ft/in			
	kg lb	kg lb	kg lb	kg lb	kg lb	kg lb	kg lb	kg lb	kg lb	kg lb	kg lb	kg lb	kg lb	kg lb	kg lb	mm ft/in		
16,5 m 55,0 ft	kg lb						*12300 *12300								*4700 *10450	*4700 *10450	15,99 51,71	
15,0 m 50,0 ft	kg lb								*5600 *10950	*5600 *10950					*4550 *10000	*4550 *10000	17,16 55,73	
13,5 m 45,0 ft	kg lb								*6600 *13750	*6600 *13750	*4650 *4650	*4650 *4650			*4400 *9750	*4400 *9750	18,13 59,05	
12,0 m 40,0 ft	kg lb								*7300 *15500	*7300 *15500	*5950 *11850	*5950 *11850			*4350 *9550	*4350 *9550	18,92 61,78	
10,5 m 35,0 ft	kg lb						*8300 *18050	*8300 *18050	*7850 *16800	*7850 *16800	*6800 *14050	*6800 *14050	*4500 *4500	*4500 *4500	*4300 *9500	*4300 *9500	19,57 64	
9,0 m 30,0 ft	kg lb						*8900 *19350	*8900 *19350	*8450 *18150	*8450 *18150	*7500 *15750	*7500 *15750	*5600 *10700	*5600 *10700	*4300 *9500	*4300 *9500	20,09 65,76	
7,5 m 25,0 ft	kg lb				*10050 *21900	*10050 *21900	*9650 *20950	*9650 *20950	*9000 *19500	*9000 *19500	*8150 *17300	*8150 *17300	*6400 *12750	*6400 *12750	*4350 *9600	*4350 *9600	20,48 67,1	
6,0 m 20,0 ft	kg lb			*12050 *26100	*12050 *26100	*10900 *23600	*10900 *23600	*9950 *21600	*9950 *21600	*9200 *19950	*9200 *19950	*8550 *18550	*8550 *18550	*7100 *14350	*7100 *14350	*4450 *9750	*4450 *9750	20,75 68,04
4,5 m 15,0 ft	kg lb	*14450 *31200	*14450 *31200	*12700 *27450	*12700 *27450	*11350 *24550	*11350 *24550	*10300 *22250	*10300 *22250	*9400 *20400	*9400 *20400	*8700 *18850	*8700 *18850	*7700 *15700	*7700 *15700	*4550 *10000	*4550 *10000	20,92 68,6
3,0 m 10,0 ft	kg lb	*15250 *33000	*15250 *33000	*13250 *28700	*13250 *28700	*11750 *25450	*11750 *25450	*10600 *22900	*10600 *22900	*9600 *20850	*9600 *20850	*8800 *19100	*8800 *19100	*8100 *16750	*8100 *16750	*4700 *10350	*4700 *10350	20,97 68,79
1,5 m 5,0 ft	kg lb	*15950 *34550	*15950 *34550	*13800 *29800	*13800 *29800	*12150 *26250	*12150 *26250	*10850 *23450	*10850 *23450	*9800 *21200	*9800 *21200	*8900 *19250	*8900 *19250	*8150 *17550	*8150 *17550	*4900 *10800	*4900 *10800	20,91 68,62
0 m 0 ft	kg lb	*16450 *35600	*16450 *35600	*14150 *30600	*14150 *30600	*12400 *26800	*12400 *26800	*11000 *23850	*11000 *23850	*9900 *21400	*9900 *21400	*8950 *19350	*8950 *19350	*8100 *17450	*8100 *17450	*5150 *11350	*5150 *11350	20,75 68,07
-1,5 m -5,0 ft	kg lb	*16700 *36200	*16700 *36200	*14350 *31050	*14350 *31050	*12550 *27150	*12550 *27150	*11100 *24000	*11100 *24000	*9950 *21450	*9950 *21450	*8900 *19200	*8900 *19200	*8000 *17150	*8000 *17150	*5500 *12100	*5500 *12100	20,47 67,14
-3,0 m -10,0 ft	kg lb	*16700 *36150	*16700 *36150	*14350 *31050	*14350 *31050	*12550 *27100	*12550 *27100	*11050 *23900	*11050 *23900	*9850 *21200	*9850 *21200	*8750 *18850	*8750 *18850	*7750 *15250	*7750 *15250	*5900 *13000	*5900 *13000	20,08 65,82
-4,5 m -15,0 ft	kg lb	*16450 *35550	*16450 *35550	*14150 *30600	*14150 *30600	*12350 *26650	*12350 *26650	*10850 *23450	*10850 *23450	*9600 *20650	*9600 *20650	*8450 *18150	*8450 *18150	*6700 *15250	*6700 *15250	*6400 *14150	*6400 *14150	19,56 64,08
-6,0 m -20,0 ft	kg lb	*15850 *34250	*15850 *34250	*13700 *29550	*13700 *29550	*11950 *25750	*11950 *25750	*10500 *22500	*10500 *22500	*9200 *19650	*9200 *19650	*7950 *16900	*7950 *16900			*7100 *15700	*7100 *15700	18,91 61,88
-7,5 m -25,0 ft	kg lb	*14950 *32250	*14950 *32250	*12950 *27900	*12950 *27900	*11300 *24250	*11300 *24250	*9850 *21050	*9850 *21050	*8500 *18050	*8500 *18050	*7100 *17100	*7100 *17100			*7000 *15350	*7000 *15350	18,11 59,17
-9,0 m -30,0 ft	kg lb	*13700 *29400	*13700 *29400	*11900 *25450	*11900 *25450	*10300 *21950	*10300 *21950	*8850 *18750	*8850 *18750	*7400 *15400	*7400 *15400					*6750 *14750	*6750 *14750	17,13 55,87
-10,5 m -35,0 ft	kg lb	*12000 *25500	*12000 *25500	*10400 *22000	*10400 *22000	*8900 *18650	*8900 *18650	*7400 *15250	*7400 *15250							*6300 *13750	*6300 *13750	15,96 51,89
-12,0 m -40,0 ft	kg lb	*9700 *20300	*9700 *20300	*8300 *17100	*8300 *17100	*6800 *13700	*6800 *13700									*5650 *12100	*5650 *12100	14,54 47,02
-13,5 m -45,0 ft	kg lb	*6600 *13000	*6600 *13000	*5250 *11500	*5250 *11500											*4400 *10250	*4400 *10250	12,78 39,56



ISO 10567:2007



\*表示负载受限于液压提升能力（而不是倾翻负载）。上述负载符合液压挖掘机提升能力标准 ISO 10567:2007。它们不超过液压提升能力的 87% 或倾翻负载的 75%。必须从上述提升能力中减去所有提升附件的重量。提升能力是在机器处于平整稳固的支撑面上的情况下得出的。利用工装机具的连接点来搬运/提升物体会影响机器的提升性能。

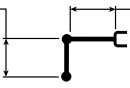
产品详情请参阅相应的操作和保养手册。

# 395 LRE 液压挖掘机技术规格

## LRE 动臂提升能力 - 21,5 mt (47600 lb) 配重 - 不带铲斗 (续)

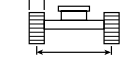
15,5 m (50'10")

LRE 带辅助管路



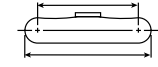
11,8 m (38'9") LRE

650 mm (26") 双抓地齿履带板



4840 mm (15'11")

5120 mm (16'10")



6350 mm (20'10")

LRE 带辅助管路	1,5 m (5 ft)		3,0 m (10 ft)		4,5 m (15 ft)		6,0 m (20 ft)		7,5 m (25 ft)		9,0 m (30 ft)		mm		ft/in
	kg	lb	kg	lb	kg	lb	kg	lb	kg	lb	kg	lb	kg	lb	
18,0 m 60,0 ft													*3150	*3150	21,59
16,5 m 55,0 ft													*7000	*7000	70,16
15,0 m 50,0 ft													*3050	*3050	22,57
13,5 m 45,0 ft													*6800	*6800	73,51
12,0 m 40,0 ft													*3000	*3000	23,41
10,5 m 35,0 ft													*6600	*6600	76,38
9,0 m 30,0 ft													*2950	*2950	24,12
7,5 m 25,0 ft													*6500	*6500	78,82
6,0 m 20,0 ft													*2950	*2950	24,72
4,5 m 15,0 ft													*6450	*6450	80,88
3,0 m 10,0 ft													*2950	*2950	25,22
1,5 m 5,0 ft													*6450	*6450	82,59
0 m 0 ft													*2950	*2950	25,62
-1,5 m -5,0 ft													*6450	*6450	83,95
-3,0 m -10,0 ft													*2950	*2950	25,93
-4,5 m -15,0 ft													*6500	*6500	85,01
-6,0 m -20,0 ft													*3000	*3000	26,15
-7,5 m -25,0 ft													*6600	*6600	85,75
-9,0 m -30,0 ft													*3100	*3100	26,28
-10,5 m -35,0 ft													*6750	*6750	86,2
-12,0 m -40,0 ft													*11950	*11950	26,32
-13,5 m -45,0 ft													*6950	*6950	86,35
-15,0 m -50,0 ft													*12650	*12650	26,27
-16,5 m -55,0 ft													*27300	*27300	86,21
-18,0 m -60,0 ft													*13200	*13200	26,14
-19,5 m -65,0 ft													*28500	*28500	85,77
-21,0 m -70,0 ft													*9450	*9450	25,92
-22,5 m -75,0 ft													*21700	*21700	85,04
-24,0 m -80,0 ft													*13850	*13850	25,92
-25,5 m -85,0 ft													*9850	*9850	25,62
-27,0 m -90,0 ft													*25800	*25800	84
-28,5 m -95,0 ft													*13850	*13850	25,62
-30,0 m -100,0 ft													*29900	*29900	84
-31,5 m -105,0 ft													*13900	*13900	25,21
-33,0 m -110,0 ft													*30100	*30100	82,65
-34,5 m -115,0 ft													*13900	*13900	25,21
-36,0 m -120,0 ft													*3550	*3550	82,65
-37,5 m -125,0 ft													*7800	*7800	25,21
-39,0 m -130,0 ft													*3600	*3600	24,71
-40,5 m -135,0 ft													*7900	*7900	80,96
-42,0 m -140,0 ft													*13650	*13650	24,11
-43,5 m -145,0 ft													*29500	*29500	78,91
-45,0 m -150,0 ft													*13650	*13650	24,11
-46,5 m -155,0 ft													*7950	*7950	24,11
-48,0 m -160,0 ft													*3650	*3650	23,39
-49,5 m -165,0 ft													*8050	*8050	76,48
-51,0 m -170,0 ft													*13350	*13350	23,39
-52,5 m -175,0 ft													*28750	*28750	76,48
-54,0 m -180,0 ft													*13300	*13300	23,39
-55,5 m -185,0 ft													*13300	*13300	23,39
-57,0 m -190,0 ft													*3700	*3700	22,55
-58,5 m -195,0 ft													*12800	*12800	22,55
-60,0 m -200,0 ft													*27600	*27600	73,63
-61,5 m -205,0 ft													*12150	*12150	21,57
-63,0 m -210,0 ft													*31000	*31000	70,3
-64,5 m -215,0 ft													*26100	*26100	70,3
-66,0 m -220,0 ft													*3650	*3650	20,43
-67,5 m -225,0 ft													*7950	*7950	66,43
-69,0 m -230,0 ft													*11250	*11250	20,43
-70,5 m -235,0 ft													*24100	*24100	66,43
-72,0 m -240,0 ft													*11800	*11800	19,1
-73,5 m -245,0 ft													*25050	*25050	61,91
-75,0 m -250,0 ft													*10100	*10100	19,1
-76,5 m -255,0 ft													*21500	*21500	61,91
-78,0 m -260,0 ft													*3550	*3550	17,55
-79,5 m -265,0 ft													*7750	*7750	56,58
-81,0 m -270,0 ft													*8650	*8650	17,55
-82,5 m -275,0 ft													*18150	*18150	56,58
-84,0 m -280,0 ft													*2950	*2950	15,69
-85,5 m -285,0 ft													*6750	*6750	15,69
-87,0 m -290,0 ft													*2200	*2200	13,41
-88,5 m -295,0 ft													*4250	*4250	42,22



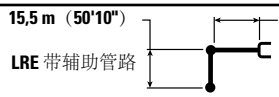
ISO 10567:2007



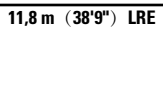
\*表示负载受限于液压提升能力（而不是倾翻负载）。上述负载符合液压挖掘机提升能力标准 ISO 10567:2007。它们不超过液压提升能力的 87% 或倾翻负载的 75%。必须从上述提升能力中减去所有提升附件的重量。提升能力是在机器处于平整稳固的支撑面上的情况下得出的。利用工装机具的连接点来搬运/提升物体会影响机器的提升性能。

产品详情请参阅相应的操作和保养手册。

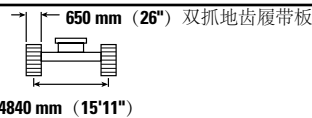
## LRE 动臂提升能力 - 21,5 mt (47600 lb) 配重 - 不带铲斗 (续)



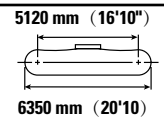
15,5 m (50'10")  
LRE 带辅助管路



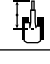
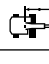
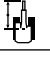
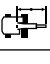
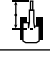

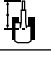



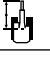
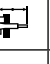
11,8 m (38'9") LRE



650 mm (26") 双抓地齿履带板  
4840 mm (15'11")



5120 mm (16'10")  
6350 mm (20'10")

		10,5 m (35 ft)		12,0 m (40 ft)		13,5 m (45 ft)		15 m (50 ft)		16,5 m (55 ft)		18 m (60 ft)		mm ft/in		
																
18,0 m 60,0 ft	kg lb													*3150 *7000	*3150 *7000	21,59 70,16
16,5 m 55,0 ft	kg lb													*3050 *6800	*3050 *6800	22,57 73,51
15,0 m 50,0 ft	kg lb													*3000 *6600	*3000 *6600	23,41 76,38
13,5 m 45,0 ft	kg lb													*2950 *6500	*2950 *6500	24,12 78,82
12,0 m 40,0 ft	kg lb													*2950 *6450	*2950 *6450	24,72 80,88
10,5 m 35,0 ft	kg lb													*2950 *6450	*2950 *6450	25,22 82,59
9,0 m 30,0 ft	kg lb													*2950 *6450	*2950 *6450	25,62 83,95
7,5 m 25,0 ft	kg lb											*10250	*10250	*2950 *6500	*2950 *6500	25,93 85,01
6,0 m 20,0 ft	kg lb									*5350 *11600	*5350 *11600	*4900 *10550	*4900 *10550	*3000 *6600	*3000 *6600	26,15 85,75
4,5 m 15,0 ft	kg lb							*6200 *13350	*6200 *13350	*5550 *12000	*5550 *12000	*5050 *10900	*5050 *10900	*3100 *6750	*3100 *6750	26,28 86,2
3,0 m 10,0 ft	kg lb	*9900 *21350	*9900 *21350	*8400 *18150	*8400 *18150	*7300 *15750	*7300 *15750	*6450 *13900	*6450 *13900	*5750 *12450	*5750 *12450	*5200 *11200	*5200 *11200	*3150 *6950	*3150 *6950	26,32 86,35
1,5 m 5,0 ft	kg lb	*10400 *22450	*10400 *22450	*8800 *19000	*8800 *19000	*7600 *16400	*7600 *16400	*6700 *14400	*6700 *14400	*5950 *12850	*5950 *12850	*5350 *11550	*5350 *11550	*3300 *7200	*3300 *7200	26,27 86,21
0 m 0 ft	kg lb	*10850 *23400	*10850 *23400	*9150 *19750	*9150 *19750	*7900 *17000	*7900 *17000	*6900 *14900	*6900 *14900	*6150 *13200	*6150 *13200	*5500 *11850	*5500 *11850	*3400 *7500	*3400 *7500	26,14 85,77
-1,5 m -5,0 ft	kg lb	*11200 *24150	*11200 *24150	*9450 *20400	*9450 *20400	*8100 *17550	*8100 *17550	*7100 *15300	*7100 *15300	*6300 *13550	*6300 *13550	*5650 *12150	*5650 *12150	*3450 *7600	*3450 *7600	25,92 85,04
-3,0 m -10,0 ft	kg lb	*11450 *24700	*11450 *24700	*9650 *20850	*9650 *20850	*8300 *17950	*8300 *17950	*7250 *15650	*7250 *15650	*6400 *13850	*6400 *13850	*5750 *12350	*5750 *12350	*3500 *7700	*3500 *7700	25,62 84
-4,5 m -15,0 ft	kg lb	*11550 *24950	*11550 *24950	*9800 *21150	*9800 *21150	*8450 *18200	*8450 *18200	*7350 *15900	*7350 *15900	*6500 *14050	*6500 *14050	*5800 *12500	*5800 *12500	*3550 *7800	*3550 *7800	25,21 82,65
-6,0 m -20,0 ft	kg lb	*11600 *25000	*11600 *25000	*9850 *21250	*9850 *21250	*8500 *18350	*8500 *18350	*7450 *16000	*7450 *16000	*6550 *14150	*6550 *14150	*5850 *12600	*5850 *12600	*3600 *7900	*3600 *7900	24,71 80,96
-7,5 m -25,0 ft	kg lb	*11450 *24800	*11450 *24800	*9800 *21150	*9800 *21150	*8500 *18300	*8500 *18300	*7400 *16000	*7400 *16000	*6550 *14100	*6550 *14100	*5800 *12550	*5800 *12550	*3600 *7950	*3600 *7950	24,11 78,91
-9,0 m -30,0 ft	kg lb	*11250 *24250	*11250 *24250	*9650 *20800	*9650 *20800	*8350 *18050	*8350 *18050	*7350 *15800	*7350 *15800	*6450 *13900	*6450 *13900	*5750 *12350	*5750 *12350	*3650 *8050	*3650 *8050	23,39 76,48
-10,5 m -35,0 ft	kg lb	*10900 *23450	*10900 *23450	*9400 *20200	*9400 *20200	*8150 *17550	*8150 *17550	*7150 *15350	*7150 *15350	*6300 *13500	*6300 *13500	*5600 *11950	*5600 *11950	*3700 *8100	*3700 *8100	22,55 73,63
-12,0 m -40,0 ft	kg lb	*10350 *22300	*10350 *22300	*8950 *19250	*8950 *19250	*7800 *16750	*7800 *16750	*6850 *14650	*6850 *14650	*6050 *12850	*6050 *12850	*5300 *11250	*5300 *11250	*3650 *8050	*3650 *8050	21,57 70,3
-13,5 m -45,0 ft	kg lb	*9700 *20700	*9700 *20700	*8400 *17950	*8400 *17950	*7350 *15650	*7350 *15650	*6400 *13650	*6400 *13650	*5600 *11850	*5600 *11850	*4850 *10200	*4850 *10200	*3650 *7950	*3650 *7950	20,43 66,43
-15,0 m -50,0 ft	kg lb	*8750 *18600	*8750 *18600	*7600 *16150	*7600 *16150	*6650 *14050	*6650 *14050	*5750 *12150	*5750 *12150	*4950 *10350	*4950 *10350	*4200 *8500	*4200 *8500	*3550 *7750	*3550 *7750	19,1 61,91
-16,5 m -55,0 ft	kg lb	*7550 *15800	*7550 *15800	*6550 *13700	*6550 *13700	*5700 *11750	*5700 *11750	*4850 *9900	*4850 *9900	*4000 *7950	*4000 *7950			*3350 *7250	*3350 *7250	17,55 56,58
-18,0 m -60,0 ft	kg lb	*5900 *12000	*5900 *12000	*5100 *10250	*5100 *10250	*4300 *8450	*4300 *8450	*3450 *6350	*3450 *6350					*2950 *6250	*2950 *6250	15,69 50,18
-19,5 m -65,0 ft	kg lb	*3700 *6700	*3700 *6700	*3000 *5150	*3000 *5150									*2200 *4250	*2200 *4250	13,41 42,22



ISO 10567:2007



\*表示负载受限于液压提升能力（而不是倾翻负载）。上述负载符合液压挖掘机提升能力标准 ISO 10567:2007。它们不超过液压提升能力的 87% 或倾翻负载的 75%。必须从上述提升能力中减去所有提升附件的重量。提升能力是在机器处于平整稳固的支撑面上的情况下得出的。利用工装机具的连接点来搬运/提升物体会影响机器的提升性能。

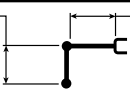
产品详情请参阅相应的操作和保养手册。

# 395 LRE 液压挖掘机技术规格

## LRE 动臂提升能力 – 21,5 mt (47600 lb) 配重 – 不带铲斗 (续)

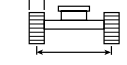
15,5 m (50'10")

LRE 带辅助管路



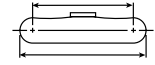
11,8 m (38'9") LRE

650 mm (26") 双抓地齿履带板



4840 mm (15'11")

5120 mm (16'10")



6350 mm (20'10")

		19,5 m (65 ft)		21,0 m (70 ft)		22,5 m (75 ft)		24,0 m (80 ft)		25,5 m (85 ft)		26,0 m (90 ft)				mm ft/in
18,0 m 60,0 ft	kg lb			*3900 *7150	*3900 *7150									*3150 *7000	*3150 *7000	21,59 70,16
16,5 m 55,0 ft	kg lb			*8350	*8350	*3150	*3150							*3050 *6800	*3050 *6800	22,57 73,51
15,0 m 50,0 ft	kg lb			*8300	*8300	*3650 *7950	*3650 *7950							*3000 *6600	*3000 *6600	23,41 76,38
13,5 m 45,0 ft	kg lb			*8300	*8300	*3650 *7950	*3650 *7950	*3150	*3150					*2950 *6500	*2950 *6500	24,12 78,82
12,0 m 40,0 ft	kg lb			*3850 *8400	*3850 *8400	*3650 *7950	*3650 *7950	*3500 *7400	*3500 *7400					*2950 *6450	*2950 *6450	24,72 80,88
10,5 m 35,0 ft	kg lb			*3900 *8500	*3900 *8500	*3700 *8000	*3700 *8000	*3500 *7600	*3500 *7600					*2950 *6450	*2950 *6450	25,22 82,59
9,0 m 30,0 ft	kg lb	*4300 *9250	*4300 *9250	*4000 *8600	*4000 *8600	*3750 *8100	*3750 *8100	*3550 *7650	*3550 *7650	*3150	*3150			*2950 *6450	*2950 *6450	25,62 83,95
7,5 m 25,0 ft	kg lb	*4400 *9450	*4400 *9450	*4050 *8800	*4050 *8800	*3800 *8250	*3800 *8250	*3600 *7750	*3600 *7750	*3400	*3400			*2950 *6500	*2950 *6500	25,93 85,01
6,0 m 20,0 ft	kg lb	*4500 *9700	*4500 *9700	*4150 *9000	*4150 *9000	*3900 *8350	*3900 *8350	*3650 *7850	*3650 *7850	*3450	*3450	*3300	*3300	*3000 *6600	*3000 *6600	26,15 85,75
4,5 m 15,0 ft	kg lb	*4600 *9950	*4600 *9950	*4250 *9200	*4250 *9200	*3950 *8500	*3950 *8500	*3700 *7950	*3700 *7950	*3450	*3450	*3400	*3400	*3100 *6750	*3100 *6750	26,28 86,2
3,0 m 10,0 ft	kg lb	*4750 *10250	*4750 *10250	*4350 *9400	*4350 *9400	*4050 *8700	*4050 *8700	*3750 *8100	*3750 *8100	*3500	*3500	*3400	*3400	*3150 *6950	*3150 *6950	26,32 86,35
1,5 m 5,0 ft	kg lb	*4850 *10500	*4850 *10500	*4450 *9600	*4450 *9600	*4100 *8850	*4100 *8850	*3800 *8200	*3800 *8200	*3550	*3550	*3450	*3450	*3300 *7200	*3300 *7200	26,27 86,21
0 m 0 ft	kg lb	*5000 *10750	*5000 *10750	*4550 *9800	*4550 *9800	*4150 *9000	*4150 *9000	*3850 *8300	*3850 *8300	*3550	*3550	*3450	*3450	*3400 *7500	*3400 *7500	26,14 85,77
-1,5 m -5,0 ft	kg lb	*5100 *10950	*5100 *10950	*4600 *9950	*4600 *9950	*4250 *9100	*4250 *9100	*3900 *8350	*3900 *8350	*3550	*3550			*3450 *7600	*3450 *7600	25,92 85,04
-3,0 m -10,0 ft	kg lb	*5150 *11150	*5150 *11150	*4700 *10100	*4700 *10100	*4250 *9150	*4250 *9150	*3900 *8350	*3900 *8350	*3550	*3550			*3500 *7700	*3500 *7700	25,62 84
-4,5 m -15,0 ft	kg lb	*5200 *11250	*5200 *11250	*4700 *10150	*4700 *10150	*4300 *9200	*4300 *9200	*3850 *8300	*3850 *8300					*3550 *7800	*3550 *7800	25,21 82,65
-6,0 m -20,0 ft	kg lb	*5250 *11250	*5250 *11250	*4700 *10100	*4700 *10100	*4250 *9100	*4250 *9100	*3800 *8100	*3800 *8100					*3600 *7900	*3600 *7900	24,71 80,96
-7,5 m -25,0 ft	kg lb	*5200 *11200	*5200 *11200	*4650 *10000	*4650 *10000	*4150 *8850	*4150 *8850	*3650 *8350	*3650 *8350					*3600 *7950	*3600 *7950	24,11 78,91
-9,0 m -30,0 ft	kg lb	*5100 *10950	*5100 *10950	*4550 *9700	*4550 *9700	*4000 *8450	*4000 *8450							*3650 *8050	*3650 *8050	23,39 76,48
-10,5 m -35,0 ft	kg lb	*4950 *10500	*4950 *10500	*4350 *9150	*4350 *9150	*3700	*3700							*3700 *8100	*3700 *8100	22,55 73,63
-12,0 m -40,0 ft	kg lb	*4650 *9750	*4650 *9750	*3950 *8200	*3950 *8200									*3650 *8050	*3650 *8050	21,57 70,3
-13,5 m -45,0 ft	kg lb	*4150 *8500	*4150 *8500											*3650 *7950	*3650 *7950	20,43 66,43
-15,0 m -50,0 ft	kg lb													*3550 *7750	*3550 *7750	19,1 61,91
-16,5 m -55,0 ft	kg lb													*3350 *7250	*3350 *7250	17,55 56,58
-18,0 m -60,0 ft	kg lb													*2950 *6250	*2950 *6250	15,69 50,18
-19,5 m -65,0 ft	kg lb													*2200 *4250	*2200 *4250	13,41 42,22



ISO 10567:2007



\*表示负载受限于液压提升能力（而不是倾翻负载）。上述负载符合液压挖掘机提升能力标准 ISO 10567:2007。它们不超过液压提升能力的 87% 或倾翻负载的 75%。必须从上述提升能力中减去所有提升附件的重量。提升能力是在机器处于平整稳固的支撑面上的情况下得出的。利用工装机具的连接点来搬运/提升物体会影响机器的提升性能。

产品详情请参阅相应的操作和保养手册。

## 工装产品指南 – 南美

不是所有地区均提供所有附件。请咨询您的 Cat 代理商，以了解您当地供应的配置。

1800 kg/m<sup>3</sup> (3000 lb/yd<sup>3</sup>)

1200 kg/m<sup>3</sup> (2000 lb/yd<sup>3</sup>)

匹配

不匹配

### 销接式工装

配重		15,4 mt (34060 lb)	21,6 mt (47600 lb)
动臂类型		12,5 m (41'0") LRE	15,5 m (50'10") LRE
斗杆长度		9,5 m (31'2") LRE	11,8 m (38'9") LRE
拆除和分拣抓斗	G332	✓	
	G345	✓	
	G345 平顶式	✓	
表土疏松机	HM5515	✓	
	HM6015	✓	
桔皮式抓斗	GSH425-750		●
	GSH425-950		○
	GSH440-950	●	
	GSH440-1150	●	
	GSH440-1550	○	
	GSH525-750		○
蛤壳式抓斗	CTV20-1500 BOCE	○	

### CAT 抓销式快速连接器工装

配重		15,4 mt (34060 lb)
动臂类型		12,5 m (41'0") LRE
斗杆长度		9,5 m (31'2") LRE
拆除和分拣抓斗	G332	✓
	G345	✓
表土疏松机	HM5515	✓
	HM6015	✓

### CW-45 专用连接器工装

配重		15,4 mt (34060 lb)
动臂类型		12,5 m (41'0") LRE
斗杆长度		9,5 m (31'2") LRE
拆除和分拣抓斗	G332	✓
	G345	✓

### S80 专用连接器工装

配重		15,45 mt (34060 lb)
动臂类型		12,5 m (41'0") LRE
斗杆长度		9,5 m (31'2") LRE
拆除和分拣抓斗	G332	✓

### HCS80 专用连接器工装

配重		15,4 mt (34060 lb)
动臂类型		12,5 m (41'0") LRE
斗杆长度		9,5 m (31'2") LRE
拆除和分拣抓斗	G332	✓

# 395 LRE 液压挖掘机技术规格

## 工装产品指南 – 欧亚大陆、非洲和中东

不是所有地区均提供所有附件。请咨询您的 Cat 代理商，以了解您当地供应的配置。

1800 kg/m<sup>3</sup> (3000 lb/yd<sup>3</sup>)

1200 kg/m<sup>3</sup> (2000 lb/yd<sup>3</sup>)

匹配

不匹配

### 销接式工装

配重	15,4 mt (34060 lb)	21,6 mt (47600 lb)
动臂类型	12,5 m (41'0") LRE	15,5 m (50'10") LRE
斗杆长度	9,5 m (31'2") LRE	11,8 m (38'9") LRE
拆除和分拣抓斗	G332 ✓ G345 ✓ G345 平顶式 ✓	
桔皮式抓斗	GSH425-750 GSH425-950 GSH440-950 GSH440-1150 GSH440-1550 GSH525-750 GSV425-600 GSV425-750 GSV425-950 GSV425-1150 GSV525-600 GSV525-750 GSV525-950	● ○ ● ● ○ ○ ● ● ○ ○ ○ ● ○ ○ ○
蛤壳式抓斗	CTV15-1000 CTV15-1200 CTV20-1300 CTV20-1500 CTV20-1700 CTV20-1900	○ ○ ● ● ○ ○

### CAT 抓销式快速连接器工装

配重	15,4 mt (34060 lb)
动臂类型	12,5 m (41'0") LRE
斗杆长度	9,5 m (31'2") LRE
拆除和分拣抓斗	G332 ✓ G345 ✓

### CW-45 专用连接器工装

配重	15,4 mt (34060 lb)
动臂类型	12,5 m (41'0") LRE
斗杆长度	9,5 m (31'2") LRE
拆除和分拣抓斗	G332 ✓ G345 ✓

## 标准设备和选装设备

标准和选装设备可能不同。有关详细信息，请咨询您的 Cat® 代理商。

	标准	选装		标准	选装
<b>动臂、斗杆和连杆</b>			<b>电气系统</b>		
12,5 m (41'0") LRE 动臂		✓	免维护 1400 CCA 蓄电池 (2 个)	✓	
15,5 m (50'10") LRE 动臂		✓	集中式电气断路器	✓	
9,5 m (31'2") LRE 斗杆		✓	底盘灯	✓	
11,8 m (38'9") LRE 斗杆		✓	LED 动臂和驾驶室灯		✓
CB2 连杆 (无吊耳)	✓		1800 流明 LED 超豪华型环绕灯		✓
水下作业连杆和斗杆传感器防护装置	✓		<b>发动机</b>		
<b>CAT® 技术</b>			冷启动缸体加热器		
Cat 设备管理:			三种可选模式: 强力、智能和省油		
- VisionLink™	✓ <sup>1</sup>		发动机转速自动控制功能		
- 远程刷新	✓		作业海拔高达 4500 m (14760 ft)		
- 远程故障排除	✓		52°C (126°F) 高温环境冷却能力		
- 工装机具识别与跟踪 (PL161)	✓		-18°C (-0,4°F) 冷起动力		
- 操作员指导		✓ <sup>2</sup>	-32°C (-25°F) 冷起动力		
Cat Grade:			液压可反转风扇		
- 带有 2D 系统的 Cat Grade	✓		带集成预滤器的双滤芯空气滤清器		
- 带有 2D 系统的 Cat Grade, 含工装预留选项 (ARO)		✓	三个垂直并排的冷却系统		
- 激光捕捉器		✓	远程禁用		
- Cat Grade 连接		✓ <sup>2</sup>	95 A 交流发电机		
Cat Assist:			<b>液压系统</b>		
- 提升辅助装置	✓		SmartBoom		
Cat Payload:			动臂和斗杆再生回路		
- 行驶中称重	✓		电子主控制阀		
- 半自动标定	✓		专用闭环回路		
- 有效负载/循环信息	✓		自动液压油预热		
- VisionLink 后台报告		✓ <sup>2</sup>	自动回转停车制动器		
Cat Advanced Payload:			反作用阀		
- 日常总计		✓	高性能液压回油滤清器		
- 自定义列表		✓	双速行驶		
- 智能重量目标		✓	能够使用生物液压油		
- 电子票据集成		✓ <sup>2</sup>	提升辅助装置		
其他:			先进的工具控制装置		
Cat 倾斜式旋转器 (TRS) 集成				✓	
			中压辅助回路		
			快速连接器回路		
			液压效率监控		

<sup>1</sup>提供核心远程信息处理数据，以管理健康状况、保养见解和状况监控。还可提供其他计划，以获得更全面的数据报告。有关详细信息，请咨询您的 Cat 代理商。

<sup>2</sup>需要订阅 VisionLink。有关详细信息，请咨询您的 Cat 代理商。

(接下一页)

## 标准和选装设备 (续)

标准和选装设备可能不同。有关详细信息，请咨询您的 Cat 代理商。

	标准	选装		标准	选装
<b>安全与保护装置</b>			<b>维修和保养</b>		
Caterpillar 单键安全系统	✓		车辆运行状况综合管理系统	✓	
2D 电子栅栏:	✓		便于随时加装自动润滑系统	✓	
- 电子设备最高限度			可反转冷却风扇	✓	
- 电子地板			发动机机油和燃油滤清器集中放置	✓	
- 电子回转			快速加注燃油系统		✓
- 电子墙壁			S·O·S <sup>SM</sup> 取样口	✓	
- 电子驾驶室避让			QuickEvac™ 维护预留装置		✓
可锁式外部工具箱/储物箱	✓		带自动切断功能的电动加油泵		✓
可锁式车门、燃油箱和液压油箱锁	✓		<b>底盘系统和结构</b>		
可锁式排油腔室	✓		加长型底盘系统	✓	
可锁定断路器	✓		650 mm (26") 双抓地齿履带板		✓
带防滑板的维修平台	✓		750 mm (30") 双抓地齿履带板		✓
平台上安装安全扶手	✓		900 mm (35") 双抓地齿履带板		✓
后视镜套件	✓		润滑脂润滑履带	✓	
信号/警报喇叭	✓		三件式分段履带导向护罩		✓
行驶警报器	✓		两件式全长度履带导向护罩		✓
回转警报		✓	回转护罩	✓	
地面辅助发动机停机开关	✓		HD 底部护罩	✓	
后视摄像头和右视摄像头	✓		重负荷型行驶马达护罩	✓	
360° 视野		✓	15,4 mt (34060 lb) 配重		✓
动臂下降单向阀		✓	21,6 mt (47600 lb) 配重		✓
斗杆下降单向阀		✓	底架牵引环	✓	
走道	✓		LRE 履带加长件车架	✓	
可前倾走道		✓			
检查照明		✓			
Cat Command (远程控制)		✓			

## 代理商安装的套件和工装

工装可能会有所不同。有关详细信息，请咨询您的 **Cat** 代理商。

### 驾驶室

- 径向下部雨刷器（仅限豪华型驾驶室）
- 平行雨刷器套件（仅限豪华型驾驶室）
- 带水平滑块的操作手柄
- 用于工具控制的左侧（LH）/右侧（RH）电子踏板
- 双出口后窗套件
- 前部层压挡风玻璃（P5A 玻璃，符合欧盟拆除法规）

### 安全与保护装置

- Bluetooth® 密钥卡
- 76 mm (3") 回缩安全带
- Cat Detect – 人员探测
- Cat Command – 远程控制套件

### 护罩

- OPG（与驾驶室灯盖、防雨罩不兼容）
- 整个前端网罩（与驾驶室灯盖、防雨罩不兼容）
- 网罩前端下半部分
- 前挡风玻璃防雨罩和驾驶室灯罩

### 其他工装

- 全球导航卫星系统（GNSS）天线
- 水下作业套件

## 驾驶室选件

	豪华型	超豪华型
带粘滞底座的抑噪驾驶室	●	●
操作员护罩 (OPG)	○	○
高分辨率 254 mm (10") LCD 触摸屏监视器	●	●
附加高分辨率 LCD 触摸屏监视器, 用于具有 2D 系统和 3D 系统的 Cat Grade	○	○
自动两级空调	●	●
用于监视器控制的拨轮盘和快捷键	●	●
无需钥匙的按下起动式发动机控制装置	●	●
无需工具也能进行无限高度调节的操控台	●	●
可前倾的左侧控制台	●	●
Cat 单手柄	○	○
辅助继电器	○	○
加热型可调空气悬浮座椅	●	X
自动可调悬浮冷暖座椅	X	●
51 mm (2") 橙色安全带	●	●
蓝牙集成无线电 (包括 USB、辅助端口和麦克风)	●	●
2 个 12V 直流电源插座	●	●
杯托和储物箱	●	●
整体固定式挡风玻璃	X	○
可开启的两片式前车窗	●	○
带冲洗器的上部径向雨刮器	●	X
带冲洗器的平行雨刷器	X	●
可开启的聚碳酸酯天窗	●	○
固定式层压玻璃天窗	X	○
LED 顶灯	●	●
地板迎宾灯	●	●
前部卷式遮光帘	●	●
后部卷式遮光帘	○	●
后窗紧急出口	●	●
可清洗地板垫	●	●
配有警告灯	●	●

● 标准

○ 选装

X 不提供



有关 Cat 产品、代理商服务和行业解决方案的更多信息，请访问我们的网站：[www.cat.com](http://www.cat.com)

© 2026 Caterpillar  
保留所有权利

材料和技术规格如有变更，恕不另行通知。图中所示的机器可能包括附加设备。请咨询 Cat 代理商，了解可用的选项。

CAT、CATERPILLAR、LET'S DO THE WORK、VisionLink 及其相应的徽标、“Caterpillar Corporate Yellow”、“Power Edge”和 Cat “Modern Hex”商业外观以及此处所使用的公司及产品标识是 Caterpillar 的商标，未经许可，不得使用。

ACXQ4639-00 (02-2026)  
版本号 07H  
(Afr-ME, Aus-NZ,  
Eurasia, S Am, SE Asia,  
Hong Kong, Taiwan)

