



# 395

Excavadora hidráulica  
de largo alcance

## Especificaciones técnicas

La configuración y las características pueden variar según la región. Consulte a su distribuidor Cat® para conocer la disponibilidad en su zona.

### Índice

#### Configuraciones específicas de la Excavadora Hidráulica de Largo Alcance 395

<b>Especificaciones</b> .....	<b>2</b>	Dimensiones .....	5
Motor .....	2	Alcances de trabajo .....	7
Mecanismo de giro .....	2	Capacidades de levantamiento de la pluma de la excavadora de largo alcance (LRE) .....	8
Pesos .....	2	Guía de opciones de accesorios:	
Cadena .....	2	América del Sur .....	13
Mando .....	2	Eurasia, África y Oriente Medio .....	14
Sistema hidráulico .....	2	<b>Equipo estándar y optativo</b> .....	<b>15</b>
Capacidad de llenado de servicio .....	3	<b>Accesorios y kits instalados por el distribuidor</b> .....	<b>17</b>
Normas .....	3	<b>Opciones de cabina</b> .....	<b>18</b>
Rendimiento acústico .....	3		
Sistema de aire acondicionado .....	3		
Pesos en orden de trabajo y presiones sobre el suelo .....	4		
Pesos de los componentes principales .....	4		

# Especificaciones de la Excavadora Hidráulica LRE 395

## Motor

Modelo de motor	Cat® C18	
Potencia neta		
ISO 9249	404 kW	542 hp
ISO 9249 (DIN)	550 hp (métrico)	
Potencia del motor		
ISO 14396	405 kW	543 hp
ISO 14396 (DIN)	551 hp (métricos)	
Calibre	145 mm	6"
Carrera	183 mm	7"
Cilindrada	18,1 L	1.105 pulg <sup>3</sup>
Capacidad para biodiésel	Hasta B20 <sup>(1)</sup>	

- Cumple con las normas de emisiones MAR-1 de Brasil, equivalentes a Tier 3 de la EPA de EE.UU. y a Stage IIIA de la UE.
- Se recomienda su uso hasta en 4.500 m (14.764') de altitud con reducción de potencia del motor sobre 3.000 m (9.842,5').
- La potencia anunciada se prueba según la norma especificada en vigencia en el momento de fabricación.
- La potencia neta anunciada es la potencia disponible en el volante cuando el motor está equipado con ventilador, sistema de admisión de aire, sistema de escape y alternador.
- Velocidad nominal a 1.900 rpm

<sup>(1)</sup> Los motores Cat son compatibles con combustible diésel mezclado con los siguientes combustibles con menor intensidad de carbono\*\* hasta:

- Un 100 % biodiésel FAME (fatty acid methyl ester, éster metílico de ácido graso)\*
- Un 100 % de combustible diésel renovable, HVO (Hydrotreated Vegetable Oil, Aceite vegetal hidrotratado) y GTL (Gas to Liquid, Gas a líquido)

Consulte las pautas para saber cuál es la aplicación correcta.

Consulte a su distribuidor Cat o lea las recomendaciones de fluidos para máquinas Caterpillar (SEBU6250) a fin de obtener más detalles.

\* Para usar mezclas superiores al 20 % de biodiésel, consulte a su distribuidor Cat.

\*\* Las emisiones de gases de efecto invernadero del tubo de escape generadas por combustibles con menor intensidad de carbono son esencialmente las mismas que las de los combustibles tradicionales.

## Mecanismo de giro

Par de giro máximo	363 kN·m	267.730 lb-pie
--------------------	----------	----------------

## Pesos

Peso en orden de trabajo	102.000 kg	224.900 lb
--------------------------	------------	------------

- Tren de rodaje largo con extensión de bastidor, pluma de LRE (Long Reach Excavator, Excavadora de largo alcance) de 12,5 m (41' 0"), brazo de LRE 9,5 m (31' 2"), cucharón de HD (Heavy Duty, Servicio pesado) de 2,6 m<sup>3</sup> (3,4 yd<sup>3</sup>), zapatas con garras dobles de 900 mm (35") y contrapeso de 15,4 mT (34.060 lb).

Peso en orden de trabajo	113.300 kg	249.700 lb
--------------------------	------------	------------

- Tren de rodaje largo con extensión de bastidor, pluma de LRE de 15,5 m (50' 10"), brazo de LRE de 11,8 m (38' 9"), cucharón de servicio pesado (HD) de 1,97 m<sup>3</sup> (2,58 yd<sup>3</sup>), zapatas con garras doble de 900 mm (35") y contrapeso de 21,6 mT (47.600 lb).

## Cadena

Ancho de zapata de cadena estándar	900 mm	35"
Ancho de zapata de cadena optativa	650 mm	26"
Ancho de zapata de cadena optativa	750 mm	30"
Cantidad de zapatas (en cada lado)	51	
Cantidad de rodillos inferiores (en cada lado)	9	
Cantidad de rodillos superiores (en cada lado)	3	

## Mando

Rendimiento en pendientes	30°/58 %	
Velocidad máxima de desplazamiento	4,5 km/h	2,8 mph
Tracción máxima en la barra de tiro	580 kN	130.389 lbf

## Sistema hidráulico

Sistema principal, flujo máximo (implementación)	1.064 L/min (bombas 532 × 2)	281 gal EE.UU./min (bombas 141 × 2)
Sistema de giro: flujo máximo	295 L/min	78 gal EE.UU./min
Presión máxima; equipo; implemento	37.000 kPa	5.366 lb/pulg <sup>2</sup>
Presión máxima: desplazamiento	35.000 kPa	5.076 lb/pulg <sup>2</sup>
Presión máxima: giro	31.000 kPa	4.496 lb/pulg <sup>2</sup>
Cilindro de la pluma: calibre	210 mm	8"
Cilindro de la pluma: carrera	1.967 mm	77"
Cilindro del brazo: calibre	220 mm	8,7"
Cilindro del brazo: carrera	2.262 mm	89"
Cilindro del cucharón: calibre	150 mm	6"
Cilindro del cucharón: carrera	1.151 mm	45"
Cilindro del cucharón CB2: calibre	135 mm	5"
Cilindro del cucharón CB2: carrera	1.156 mm	46"

# Especificaciones de la Excavadora Hidráulica LRE 395

## Capacidad de llenado de servicio

Capacidad del tanque de combustible	1.220 L	322,3 gal EE.UU.
Sistema de enfriamiento	71 L	18,8 gal EE.UU.
Aceite del motor (con filtro)	67 L	17,7 gal EE.UU.
Mando de giro (cada uno)	24 L	6,3 gal EE.UU.
Mando final (cada uno)	20 L	5,3 gal EE.UU.
Sistema hidráulico (incluido el tanque)	793 L	209,5 gal EE.UU.
Tanque hidráulico (tubo de succión incluido)	372 L	98,2 gal EE.UU.
Tanque de fluido de escape diésel (DEF, Diesel Exhaust Fluid)	80 L	21,1 gal EE.UU.

## Normas

Frenos	ISO 10265: 2008
Protecciones para el operador (OPG) (optativas)	ISO 10262:1998 Level II

## Rendimiento acústico

ISO 6395:2008 (exterior)	109 dB(A)
ISO 6396:2008 (interior)	73 dB(A)

- Sonido externo: el nivel de potencia acústica del espectador se mide de acuerdo con los procedimientos y las condiciones de prueba que se especifican en la norma ISO 6395:2008 para una máquina Cat correctamente equipada y mantenida. Las mediciones se realizaron al 70 % de la máxima velocidad del ventilador de enfriamiento del motor.
- Ruido interno: el nivel de presión acústica en los oídos del operador se mide de acuerdo con los procedimientos y las condiciones de prueba que se especifican en la norma ISO 6396:2008, para una cabina proporcionada por Caterpillar, cuando se ha instalado correctamente, se le han hecho las tareas de mantenimiento correspondientes y se ha probado con las puertas y ventanas cerradas. Las mediciones se realizaron al 70 % de la máxima velocidad del ventilador de enfriamiento del motor.
- Es posible que se requiera protección para los oídos si se trabaja con una cabina y una estación del operador abiertas (cuando no se han realizado los procedimientos de mantenimiento correctamente o cuando se opera con las puertas y ventanas abiertas) durante períodos prolongados o en ambientes con altos niveles de ruido.

## Sistema de aire acondicionado

- El sistema de aire acondicionado en esta máquina contiene el refrigerante de gases fluorados de efecto invernadero R134a (potencial de calentamiento global = 1.430). El sistema contiene 1,0 kg (2,2 lb) de refrigerante, que tiene un equivalente de CO<sub>2</sub> de 1,430 toneladas métricas (1,576 tons EE.UU.).

# Especificaciones de la Excavadora Hidráulica LRE 395

## Pesos en orden de trabajo y presiones sobre el suelo

	Zapatas con garras dobles de 650 mm (26")		Zapatas con garras dobles de 750 mm (30")		Zapatas con garras dobles de 900 mm (35")	
	Peso	Presión sobre el suelo	Peso	Presión sobre el suelo	Peso	Presión sobre el suelo
	kg (lb)	kPa (lb/pulg <sup>2</sup> )	kg (lb)	kPa (lb/pulg <sup>2</sup> )	kg (lb)	kPa (lb/pulg <sup>2</sup> )
<b>Contrapeso de 15,4 mT (34.060 lb) + máquina de base con tren de rodaje largo con extensión de bastidor</b>						
Pluma de LRE de 12,5 m (41' 0") + brazo de LRE de 9,5 m (31' 2") + Cucharón de HD de 2,60 m <sup>3</sup> (3,40 yd <sup>3</sup> )	100.100 (220.700)	138,6 (20,1)	101.000 (222.700)	121,2 (17,6)	102.000 (224.900)	102,0 (14,8)
<b>Contrapeso de 21,6 mT (47.600 lb) + tren de rodaje largo con máquina de base de extensión de bastidor</b>						
Pluma LRE de 15,5 m (50' 10") + Brazo de LRE de 11,8 m (38' 9") + cucharón de HD de 1,97 m <sup>3</sup> (2,58 yd <sup>3</sup> )	111.300 (245.400)	151,2 (21,9)	112.200 (247.400)	132,1 (19,2)	113.300 (249.700)	111,1 (16,1)

Los pesos en orden de trabajo incluyen el tanque de combustible a un 90 % y un operador de 75 kg (165 lb).

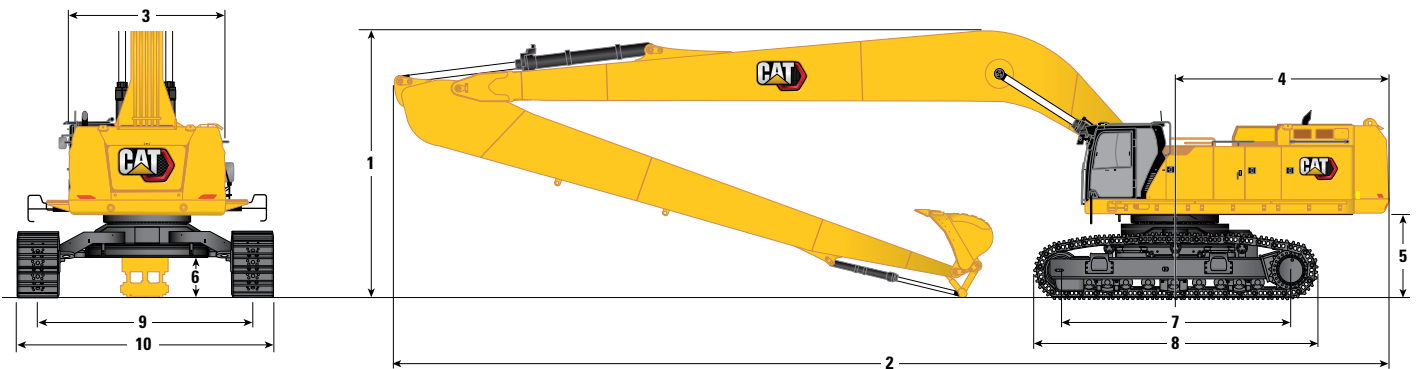
## Pesos de los componentes principales

	kg	lb
Peso de la máquina base (con bastidor superior, tren de rodaje largo, contrapeso, cilindros de la pluma; no incluye pluma, brazo, cucharón, cilindro del brazo, cilindro del cucharón, cadenas, combustible, operador)		
Contrapeso de 15,4 mT (34.060 lb), bastidor de giro, bastidor de base con rodillos inferiores y superiores	70.970	156.460
Contrapeso de 21,6 mT (47.600 lb), bastidor giratorio, bastidor base con rodillos inferiores y rodillos superiores	76.970	169.700
Zapatas de cadena:		
Zapatas de la cadena con garras dobles de 650 mm (26") de ancho y 20,5 mm (0,8") de grosor	9.290	20.470
Zapatas de la cadena con garras dobles de 750 mm (30") de ancho y 20,5 mm (0,8") de grosor	10.160	22.400
Zapatas de la cadena con garras dobles de 900 mm (35") de ancho y 20,5 mm (0,8") de grosor	11.220	24.740
Dos cilindros de la pluma	1.820	4.010
Peso del tanque de combustible a un 90 % y operador de 75 kg (165 lb)	1.010	2.230
Contrapeso:		
Contrapeso de 15,4 mT (34.060 lb)	15.450	34.060
Contrapeso de 21,6 mT (47.600 lb)	21.600	47.620
Bastidores giratorios:		
Bastidor giratorio	9.100	20.060
Tren de rodaje largo:		
Bastidor base con rodillos inferiores y rodillos superiores	32.740	72.180
Pluma (incluye las tuberías, los pasadores y el cilindro del brazo):		
Pluma de LRE de 12,5 m (41' 0")	11.300	24.910
Pluma LRE de 15,5 m (50' 10")	14.510	31.990
Brazo (incluye las tuberías, los pasadores, el cilindro y el varillaje del cucharón):		
Brazo de LRE de 9,5 m (31' 2")	5.660	12.480
Brazo LRE de 11,8 m (38' 9")	5.930	13.070
Cucharones (sin varillaje):		
1,97 m <sup>3</sup> (2,58 yd <sup>3</sup> ) HD	1.290	2.850
2,60 m <sup>3</sup> (3,40 yd <sup>3</sup> ) HD	1.990	4.400
Extensión de bastidor	8.120	17.910

# Especificaciones de la Excavadora Hidráulica LRE 395

## Dimensiones

Todas las dimensiones son aproximadas y pueden variar según la selección del cucharón.



### Opciones de pluma

**Pluma LRE**  
**12,5 m (41'0")**

**Pluma LRE**  
**15,5 m (50' 10")**

### Opciones de brazos

**Brazo LRE**  
**9,5 m (31'2")**

**Brazo LRE**  
**11,8 m (38' 9")**

#### 1 Altura de la máquina:

Altura de la cabina	3.910 mm	12' 10"	3.910 mm	12' 10"
Altura de la OPG	4.050 mm	13' 4"	4.050 mm	13' 4"
Altura del pasamanos	3.990 mm	13' 1"	3.990 mm	13' 1"
Con pluma/brazo/cucharón instalado	8.476 mm	27' 10"	11.860 mm	38' 11"
Con pluma/brazo instalado	8.476 mm	27' 10"	11.860 mm	38' 11"
Con pluma/brazo/cucharón instalado (con tuberías auxiliares)	8.476 mm	27' 10"	11.860 mm	38' 11"
Con pluma o brazo instalado (con tuberías auxiliares)	8.476 mm	27' 10"	11.860 mm	38' 11"

#### 2 Longitud de la máquina:

Con pluma/brazo/cucharón instalado	17.930 mm	58' 10"	19.900 mm	65' 3"
Con pluma/brazo instalado	17.930 mm	58' 10"	19.900 mm	65' 3"
Con pluma/brazo/cucharón instalado (con tuberías auxiliares)	17.930 mm	58' 10"	19.900 mm	65' 3"
Con pluma o brazo instalado (con tuberías auxiliares)	17.930 mm	58' 10"	19.900 mm	65' 3"

#### 3 Ancho del bastidor superior

Sin pasarelas	3.490 mm	11' 5"	3.490 mm	11' 5"
Con pasarelas	4.510 mm	14' 10"	4.510 mm	14' 10"
Ancho de las pasarelas	500 mm	1' 8"	500 mm	1' 8"

#### 4 Radio de giro de la cola

4.840 mm 15' 11" 4.840 mm 15' 11"

#### 5 Espacio libre del contrapeso

1.880 mm 6' 2" 1.880 mm 6' 2"

#### Tipo de cucharón

HD

HD

#### Capacidad del cucharón

2,6 m<sup>3</sup> 3,4 yd<sup>3</sup> 1,97 m<sup>3</sup> 2,58 yd<sup>3</sup>

#### Radio de plegado del cucharón

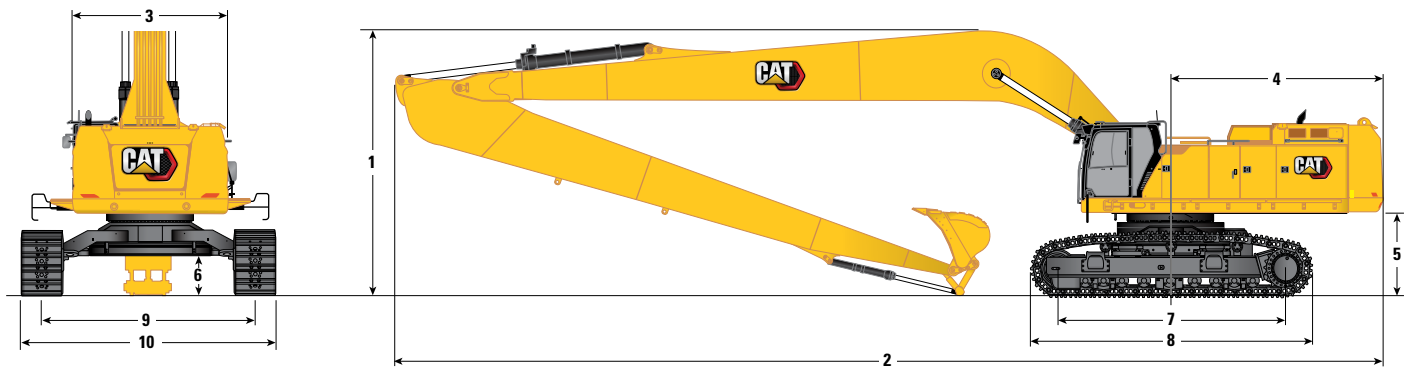
1.837 mm 6' 0" 1.659 mm 5' 5"

(continúa en la siguiente página)

# Especificaciones de la Excavadora Hidráulica LRE 395

## Dimensiones (continuación)

Todas las dimensiones son aproximadas y pueden variar según la selección del cucharón.



### Opciones de pluma

**Pluma LRE**  
**12,5 m (41' 0")**

**Pluma LRE**  
**15,5 m (50' 10")**

### Opciones de brazos

**Brazo LRE**  
**9,5 m (31' 2")**

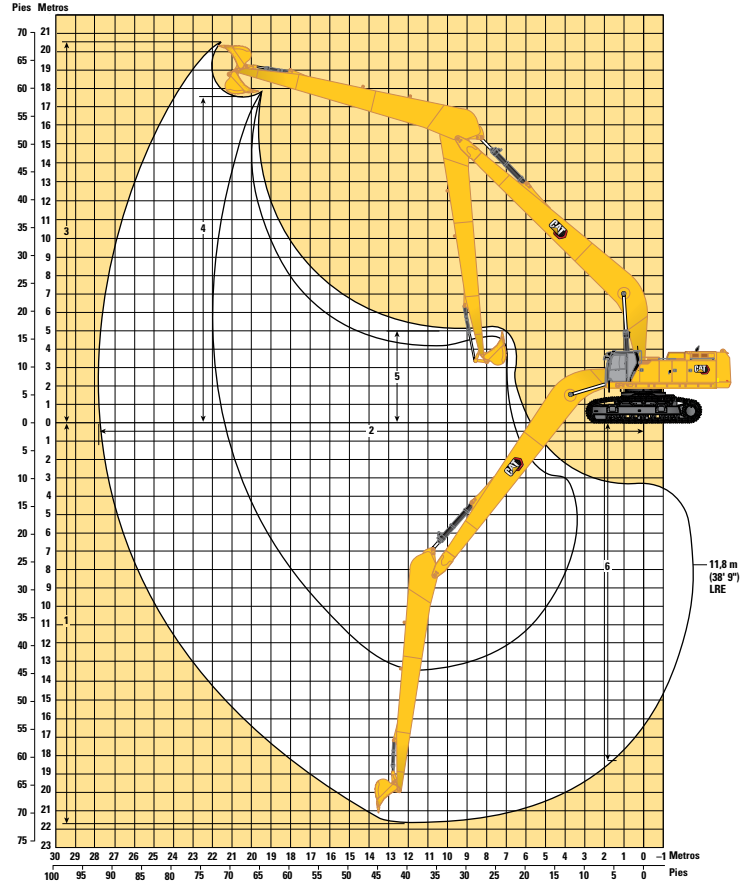
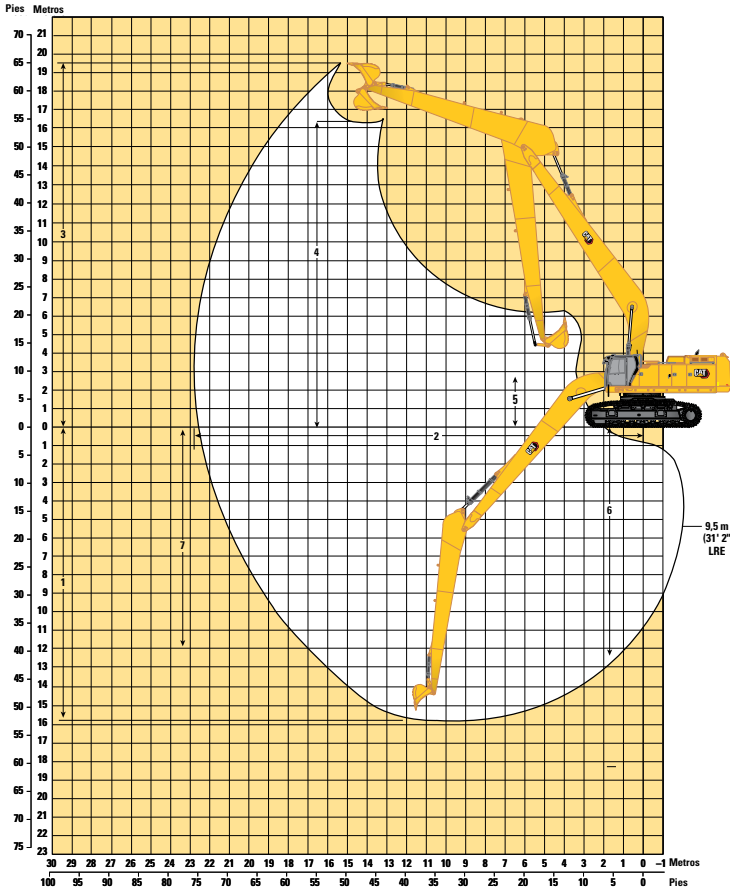
**Brazo LRE**  
**11,8 m (38' 9")**

<b>6</b> Espacio libre sobre el suelo	915 mm	3' 0"	915 mm	3' 0"
<b>7</b> Longitud hasta el centro de los rodillos	5.120 mm	16' 10"	5.120 mm	16' 10"
<b>8</b> Longitud de la cadena	6.350 mm	20' 10"	6.350 mm	20' 10"
<b>9</b> Calibre de cadenas con extensión de bastidor	4.840 mm	15' 11"	4.840 mm	15' 11"
Ancho de cadenas con extensión de bastidor:				
Zapata de 650 mm (26")	5.490 mm	18' 0"	5.490 mm	18' 0"
Zapata de 750 mm (30")	5.590 mm	18' 4"	5.590 mm	18' 4"
Zapata de 900 mm (35")	5.740 mm	18' 10"	5.740 mm	18' 10"
<b>10</b> Ancho de la cadena (con escalones) con extensión del bastidor:				
Zapata de 650 mm (26")	5.780 mm	19' 0"	5.780 mm	19' 0"
Zapata de 750 mm (30")	5.780 mm	19' 0"	5.780 mm	19' 0"
Zapata de 900 mm (35")	5.780 mm	19' 0"	5.780 mm	19' 0"
Tipo de cucharón	HD		HD	
Capacidad del cucharón	2,6 m <sup>3</sup>	3,40 yd <sup>3</sup>	1,97 m <sup>3</sup>	2,58 yd <sup>3</sup>
Radio de plegado del cucharón	1.837 mm	6' 0"	1.659 mm	5' 5"

# Especificaciones de la Excavadora Hidráulica LRE 395

## Alcances de trabajo

Todas las dimensiones son aproximadas y pueden variar según la selección del cucharón.



### Opción de pluma

### Opción de brazo

	Pluma LRE 12,5 m (41' 0")		Pluma LRE 15,5 m (50' 10")	
	Brazo LRE 9,5 m (31' 2")		Brazo LRE 11,8 m (38' 9")	
1 Profundidad máxima de excavación	15.770 mm	51' 9"	21.700 mm	71' 2"
2 Alcance máximo en la línea a nivel del suelo	22.610 mm	74' 2"	27.820 mm	91' 3"
3 Altura máxima de corte	19.470 mm	63' 11"	20.530 mm	67' 4"
4 Altura máxima de carga	16.200 mm	53' 2"	17.580 mm	57' 8"
5 Altura mínima de carga	2.810 mm	9' 3"	1.980 mm	6' 6"
6 Profundidad máxima de corte con fondo plano de 2.440 mm (8')	15.700 mm	51' 6"	21.640 mm	71' 0"
7 Profundidad máxima de excavación vertical	11.930 mm	39' 2"	18.290 mm	60' 0"
Fuerza de excavación del cucharón (ISO)	233 kN	52.480 lbf	206 kN	46.370 lbf
Fuerza de excavación del brazo (ISO)	186 kN	41.810 lbf	156 kN	35.150 lbf
Fuerza de excavación del cucharón (ISO): Auto Dig Boost	233 kN	52.480 lbf	206 kN	46.370 lbf
Fuerza de excavación del brazo (ISO): Auto Dig Boost	186 kN	41.810 lbf	156 kN	35.150 lbf
Tipo de cucharón	HD			
Capacidad del cucharón	2,60 m <sup>3</sup>	340 yd <sup>3</sup>	1,97 m <sup>3</sup>	2,58 yd <sup>3</sup>
Radio de plegado del cucharón	1.837 mm	6' 0"	1.659 mm	5' 5"

# Especificaciones de la Excavadora Hidráulica LRE 395

## Capacidades del levantamiento de la pluma de LRE, contrapeso de 15,4 mT (34.060 lb) sin cucharón

12,5 m (41' 0")

Pluma LRE



9,5 m (31' 2") LRE

Zapatas de cadena de garra doble de 650 mm (26")/750 mm (30") 900 mm (35")



4.840 mm (15' 11")

5.120 mm (16' 10")



6.350 mm (20' 10")

Largo (m / pie)	Unidad	1,0 m (3,3')		1,5 m (5')		3,0 m (10')		4,5 m/15'		6,0 m/20'		7,5 m/25'		9,0 m/30'		mm pie/pulg			
		kg	lb	kg	lb	kg	lb	kg	lb	kg	lb	kg	lb	kg	lb	kg	lb	mm	pie/pulg
16,5 m	kg																*4.700	*4.700	15,99
55,0'	lb																*10.450	*10.450	51,71
15,0 m	kg																*4.550	*4.550	17,16
50,0'	lb																*10.000	*10.000	55,73
13,5 m	kg																*4.400	*4.400	18,13
45,0'	lb																*9.750	*9.750	59,05
12,0 m	kg																*4.350	*4.350	18,92
40,0'	lb																*9.550	*9.550	61,78
10,5 m	kg																*4.300	*4.300	19,57
35,0'	lb																*9.500	*9.500	64
9,0 m	kg																*4.300	*4.300	20,09
30,0'	lb																*9.500	*9.500	65,76
7,5 m	kg																*4.350	*4.350	20,48
25,0'	lb																*9.600	*9.600	67,1
6,0 m	kg																*4.450	*4.450	20,75
20,0'	lb																*9.750	*9.750	68,04
4,5 m	kg									*25.950	*25.950	*20.350	*20.350	*16.850	*16.850		*4.550	*4.550	20,92
15,0'	lb									*55.850	*55.850	*43.900	*43.900	*36.400	*36.400		*10.000	*10.000	68,6
3,0 m	kg									*27.150	*27.150	*22.150	*22.150	*18.050	*18.050		*4.700	*4.700	20,97
10,0'	lb									*62.150	*62.150	*47.850	*47.850	*39.000	*39.000		*10.350	*10.350	68,79
1,5 m	kg									*15.950	*15.950	*23.500	*23.500	*19.000	*19.000		*4.900	*4.900	20,91
5,0'	lb									*37.150	*37.150	*50.800	*50.800	*41.100	*41.100		*10.800	*10.800	68,62
0 m	kg									*13.650	*13.650	*24.250	*24.250	*19.650	*19.650		*5.150	*5.150	20,75
0'	lb									*31.250	*31.250	*52.450	*52.450	*42.500	*42.500		*11.350	*11.350	68,07
-1,5 m	kg							*8.800	*8.800	*13.750	*13.750	*22.950	*22.950	*19.900	*19.900		*5.500	*5.500	20,47
-5,0'	lb							*19.750	*19.750	*31.250	*31.250	*52.800	*52.800	*43.100	*43.100		*12.100	*12.100	67,14
-3,0 m	kg	*7.050	*7.050	*7.150	*7.150	*8.150	*8.150	*10.550	*10.550	*14.900	*14.900	*22.700	*22.700	*19.850	*19.850		*5.900	*5.900	20,08
-10,0'	lb	*15.650	*15.650	*15.850	*15.850	*18.150	*18.150	*23.700	*23.700	*33.750	*33.750	*51.950	*51.950	*42.950	*42.950		*13.000	*13.000	65,82
-4,5 m	kg	*8.900	*8.900	*9.050	*9.050	*10.200	*10.200	*12.550	*12.550	*16.700	*16.700	*23.350	*23.350	*19.400	*19.400		*6.400	*6.400	19,56
-15,0'	lb	*19.800	*19.800	*20.200	*20.200	*22.850	*22.850	*28.250	*28.250	*37.750	*37.750	*50.500	*50.500	*41.950	*41.950		*14.150	*14.150	64,08
-6,0 m	kg	*10.850	*10.850	*11.100	*11.100	*12.400	*12.400	*14.850	*14.850	*19.000	*19.000	*22.150	*22.150	*18.600	*18.600		*7.100	*7.100	18,91
-20,0'	lb	*24.200	*24.200	*24.750	*24.750	*27.750	*27.750	*33.400	*33.400	*42.950	*42.950	*47.900	*47.900	*40.200	*40.200		*15.700	*15.700	61,88
-7,5 m	kg			*13.200	*13.200	*14.750	*14.750	*17.400	*17.400	*21.750	*21.750	*20.550	*20.550	*17.450	*17.450		*7.000	*7.000	18,11
-25,0'	lb			*29.550	*29.550	*33.050	*33.050	*39.150	*39.150	*49.200	*49.200	*44.350	*44.350	*37.600	*37.600		*15.350	*15.350	59,17
-9,0 m	kg					*17.300	*17.300	*20.250	*20.250	*21.800	*21.800	*18.500	*18.500	*15.850	*15.850		*6.750	*6.750	17,13
-30,0'	lb					*38.900	*38.900	*45.700	*45.700	*46.850	*46.850	*39.750	*39.750	*34.050	*34.050		*14.750	*14.750	55,87
-10,5 m	kg							*21.450	*21.450	*18.400	*18.400	*15.900	*15.900	*13.800	*13.800		*6.300	*6.300	15,96
-35,0'	lb							*45.650	*45.650	*39.200	*39.200	*33.950	*33.950	*29.450	*29.450		*13.750	*13.750	51,89
-12,0 m	kg									*14.250	*14.250	*12.650	*12.650	*11.150	*11.150		*5.650	*5.650	14,54
-40,0'	lb									*29.850	*29.850	*26.600	*26.600	*23.400	*23.400		*12.100	*12.100	47,02
-13,5 m	kg															*7.700	*7.700	12,78	
45,0'	lb															*15.450	*15.450	39,56	



ISO 10567:2007



\*Indica que la carga se limita por la capacidad hidráulica de levantamiento y no por la carga límite de equilibrio. Las cargas anteriores cumplen con la norma ISO 10567:2007 de capacidad de levantamiento de excavadoras hidráulicas. No exceden el 87 % de la capacidad hidráulica de levantamiento ni el 75 % de la capacidad de carga límite de equilibrio. De las capacidades de levantamiento antes indicadas, hay que deducir el peso de todos los accesorios de levantamiento. Las capacidades de levantamiento corresponden a una máquina en una superficie de apoyo firme y uniforme. El uso de un punto de sujeción del accesorio de la herramienta para manipular o levantar objetos puede afectar el rendimiento de levantamiento de la máquina.

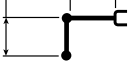
Consulte siempre el Manual de Operación y Mantenimiento apropiado para obtener información específica del producto.

# Especificaciones de la Excavadora Hidráulica LRE 395

## Capacidades del levantamiento de la pluma de LRE, contrapeso de 15,4 mT (34.060 lb) sin cucharón (continuación)

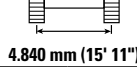
12,5 m (41' 0")

Pluma LRE



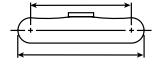
9,5 m (31' 2") LRE

Zapatillas de cadena de garra doble de 650 mm (26")/750 mm (30") 900 mm (35")



4.840 mm (15' 11'')

5.120 mm (16' 10")



6.350 mm (20' 10'')

Alcance Reach	kg lb	10,5 m/35,0'		12,0 m/40'		13,5 m/45,0'		1,5 m/5,0'		16,5 m/55,0'		18,2 m (60')		19,5 m (65')		mm pie/pulg			
		kg	lb	kg	lb	kg	lb	kg	lb	kg	lb	kg	lb	kg	lb	kg	lb		
16,5 m 55,0'	kg lb																*4.700 *10.450	*4.700 *10.450	15,99 51,71
15,0 m 50,0'	kg lb									*5.600 *10.950	*5.600 *10.950						*4.550 *10.000	*4.550 *10.000	17,16 55,73
13,5 m 45,0'	kg lb									*6.600 *13.750	*6.600 *13.750	*4.650	*4.650				*4.400 *9.750	*4.400 *9.750	18,13 59,05
12,0 m 40,0'	kg lb									*7.300 *15.500	*7.300 *15.500	*5.950 *11.850	*5.950 *11.850				*4.350 *9.550	*4.350 *9.550	18,92 61,78
10,5 m 35,0'	kg lb									*8.300 *18.050	*8.300 *18.050	*7.850 *16.800	*7.850 *16.800	*6.800 *14.050	*6.800 *14.050	*4.500	*4.300 *9.500	*4.300 *9.500	19,57 65,09
9,0 m 30,0'	kg lb									*8.900 *19.350	*8.900 *19.350	*8.450 *18.150	*8.450 *18.150	*7.500 *15.750	*7.500 *15.750	*5.600 *10.700	*4.300 *9.500	*4.300 *9.500	20,75 68,07
7,5 m 25,0'	kg lb									*9.650 *20.950	*9.650 *20.950	*9.000 *19.500	*9.000 *19.500	*8.150 *17.300	*8.150 *17.300	*6.400 *12.750	*4.350 *9.600	*4.350 *9.600	20,48 67,1
6,0 m 20,0'	kg lb									*10.900 *23.600	*10.900 *23.600	*9.950 *21.600	*9.950 *21.600	*9.200 *19.950	*9.200 *19.950	*8.550 *18.550	*7.100 *14.350	*7.100 *14.350	20,75 68,04
4,5 m 15,0'	kg lb	*14.450 *31.200	*14.450 *31.200	*12.700 *27.450	*12.700 *27.450	*11.350 *24.550	*11.350 *24.550	*10.300 *22.250	*10.300 *22.250	*9.400 *20.400	*9.400 *20.400	*8.700 *18.850	*8.700 *18.850	*7.700 *15.700	*7.700 *15.700	*7.000 *10.000	*4.550 *10.000	*4.550 *10.000	20,92 68,6
3,0 m 10,0'	kg lb	*15.250 *33.000	*15.250 *33.000	*13.250 *28.700	*13.250 *28.700	*11.750 *25.450	*11.750 *25.450	*10.600 *22.900	*10.600 *22.900	*9.600 *20.850	*9.600 *20.850	*8.800 *19.100	*8.800 *19.100	*8.100 *16.750	*8.100 *16.750	*8.100 *16.750	*4.700 *10.350	*4.700 *10.350	20,97 68,79
1,5 m 5,0'	kg lb	*15.950 *34.550	*15.950 *34.550	*13.800 *29.800	*13.800 *29.800	*12.150 *26.250	*12.150 *26.250	*10.850 *23.450	*10.850 *23.450	*9.800 *21.200	*9.800 *21.200	*8.900 *19.250	*8.900 *19.250	*8.150 *17.550	*8.150 *17.550	*8.150 *17.550	*4.900 *10.800	*4.900 *10.800	20,91 68,62
0 m 0'	kg lb	*16.450 *35.600	*16.450 *35.600	*14.150 *30.600	*14.150 *30.600	*12.400 *26.800	*12.400 *26.800	*11.000 *23.850	*11.000 *23.850	*9.900 *21.400	*9.900 *21.400	*8.950 *19.350	*8.950 *19.350	*8.100 *17.450	*8.100 *17.450	*8.100 *17.450	*5.150 *11.350	*5.150 *11.350	20,75 68,07
-1,5 m -5,0'	kg lb	*16.700 *36.200	*16.700 *36.200	*14.350 *31.050	*14.350 *31.050	*12.550 *27.150	*12.550 *27.150	*11.100 *24.000	*11.100 *24.000	*9.950 *21.450	*9.950 *21.450	*8.900 *19.200	*8.900 *19.200	*8.000 *17.150	*8.000 *17.150	*8.000 *17.150	*5.500 *12.100	*5.500 *12.100	20,47 67,14
-3,0 m -10,0'	kg lb	*16.700 *36.150	*16.700 *36.150	*14.350 *31.050	*14.350 *31.050	*12.550 *27.100	*12.550 *27.100	*11.050 *23.900	*11.050 *23.900	*9.850 *21.200	*9.850 *21.200	*8.750 *18.850	*8.750 *18.850	*7.750 *15.250	*7.750 *15.250	*7.750 *15.250	*5.900 *13.000	*5.900 *13.000	20,08 65,82
-4,5 m -15,0'	kg lb	*16.450 *35.550	*16.450 *35.550	*14.150 *30.600	*14.150 *30.600	*12.350 *26.650	*12.350 *26.650	*10.850 *23.450	*10.850 *23.450	*9.600 *20.650	*9.600 *20.650	*8.450 *18.150	*8.450 *18.150	*7.600 *16.700	*7.600 *16.700	*7.600 *16.700	*6.400 *14.150	*6.400 *14.150	19,56 64,08
-6,0 m -20,0'	kg lb	*15.850 *34.250	*15.850 *34.250	*13.700 *29.550	*13.700 *29.550	*11.950 *25.750	*11.950 *25.750	*10.500 *22.500	*10.500 *22.500	*9.200 *19.650	*9.200 *19.650	*7.950 *16.900	*7.950 *16.900	*7.100 *15.700	*7.100 *15.700	*7.100 *15.700	*7.100 *15.700	*7.100 *15.700	18,91 61,88
-7,5 m -25,0'	kg lb	*14.950 *32.250	*14.950 *32.250	*12.950 *27.900	*12.950 *27.900	*11.300 *24.250	*11.300 *24.250	*9.850 *21.050	*9.850 *21.050	*8.500 *18.050	*8.500 *18.050	*7.100 *16.050	*7.100 *16.050				*7.000 *15.350	*7.000 *15.350	18,11 59,17
-9,0 m -30,0'	kg lb	*13.700 *29.400	*13.700 *29.400	*11.900 *25.450	*11.900 *25.450	*10.300 *21.950	*10.300 *21.950	*8.850 *18.750	*8.850 *18.750	*7.400 *15.400	*7.400 *15.400						*6.750 *14.750	*6.750 *14.750	17,13 55,87
-10,5 m -35,0'	kg lb	*12.000 *25.500	*12.000 *25.500	*10.400 *22.000	*10.400 *22.000	*8.900 *18.650	*8.900 *18.650	*7.400 *15.250	*7.400 *15.250								*6.300 *13.750	*6.300 *13.750	15,96 51,89
-12,0 m -40,0'	kg lb	*9.700 *20.300	*9.700 *20.300	*8.300 *17.100	*8.300 *17.100	*6.800 *13.700	*6.800 *13.700										*5.650 *12.100	*5.650 *12.100	14,54 47,02
-13,5 m -45,0'	kg lb	*6.600 *13.000	*6.600 *13.000	*5.250	*5.250												*4.400 *10.250	*4.400 *10.250	12,78 39,56



ISO 10567:2007



\*Indica que la carga se limita por la capacidad hidráulica de levantamiento y no por la carga límite de equilibrio. Las cargas anteriores cumplen con la norma ISO 10567:2007 de capacidad de levantamiento de excavadoras hidráulicas. No exceden el 87 % de la capacidad hidráulica de levantamiento ni el 75 % de la capacidad de carga límite de equilibrio. De las capacidades de levantamiento antes indicadas, hay que deducir el peso de todos los accesorios de levantamiento. Las capacidades de levantamiento corresponden a una máquina en una superficie de apoyo firme y uniforme. El uso de un punto de sujeción del accesorio de la herramienta para manipular o levantar objetos puede afectar el rendimiento de levantamiento de la máquina.

Consulte siempre el Manual de Operación y Mantenimiento apropiado para obtener información específica del producto.

# Especificaciones de la Excavadora Hidráulica LRE 395

## Capacidades del levantamiento de la pluma LRE, contrapeso de 21,5 mT (47.600 lb) sin cucharón (continuación)

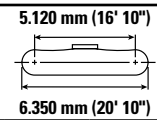
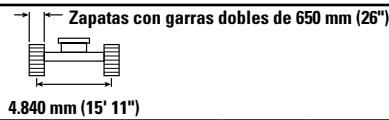
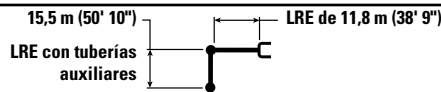


Diagrama	1,5 m (5')		3,0 m (10')		4,5 m/15'		6,0 m/20'		7,5 m/25'		9,0 m/30'		Diagrama		mm pie/pulg
	kg	lb	kg	lb	kg	lb	kg	lb	kg	lb	kg	lb	kg	lb	
18,0 m 60,0'													*3.150	*3.150	21,59
16,5 m 55,0'													*3.050	*3.050	22,57
15,0 m 50,0'													*6.800	*6.800	73,51
13,5 m 45,0'													*3.000	*3.000	23,41
12,0 m 40,0'													*6.600	*6.600	76,38
10,5 m 35,0'													*2.950	*2.950	24,12
9,0 m 30,0'													*6.500	*6.500	78,82
7,5 m 25,0'													*2.950	*2.950	24,72
6,0 m 20,0'													*6.450	*6.450	80,88
4,5 m 15,0'													*2.950	*2.950	25,22
3,0 m 10,0'													*6.450	*6.450	82,59
1,5 m 5,0'													*2.950	*2.950	25,62
0 m 0'													*6.450	*6.450	83,95
-1,5 m -5,0'													*2.950	*2.950	25,93
-3,0 m -10,0'													*6.500	*6.500	85,01
-4,5 m -15,0'													*3.000	*3.000	26,15
-6,0 m -20,0'													*6.600	*6.600	85,75
-7,5 m -25,0'													*3.100	*3.100	26,28
-9,0 m -30,0'													*6.750	*6.750	86,2
-10,5 m -35,0'												*11.950	*11.950	26,32	
-12,0 m -40,0'												*25.800	*25.800	86,35	
-13,5 m -45,0'												*12.650	*12.650	26,27	
-15,0 m -50,0'												*27.300	*27.300	86,21	
-16,5 m -55,0'												*13.200	*13.200	26,14	
-18,0 m -60,0'												*28.500	*28.500	85,77	
-19,5 m -65,0'															
18,0 m 60,0'															
16,5 m 55,0'															
15,0 m 50,0'															
13,5 m 45,0'															
12,0 m 40,0'															
10,5 m 35,0'															
9,0 m 30,0'															
7,5 m 25,0'															
6,0 m 20,0'															
4,5 m 15,0'															
3,0 m 10,0'															
1,5 m 5,0'															
0 m 0'															
-1,5 m -5,0'															
-3,0 m -10,0'															
-4,5 m -15,0'															
-6,0 m -20,0'															
-7,5 m -25,0'															
-9,0 m -30,0'															
-10,5 m -35,0'															
-12,0 m -40,0'															
-13,5 m -45,0'															
-15,0 m -50,0'															
-16,5 m -55,0'															
-18,0 m -60,0'															
-19,5 m -65,0'															



ISO 10567:2007

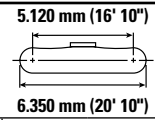
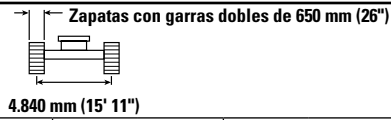
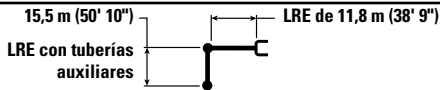


\*Indica que la carga se limita por la capacidad hidráulica de levantamiento y no por la carga límite de equilibrio. Las cargas anteriores cumplen con la norma ISO 10567:2007 de capacidad de levantamiento de excavadoras hidráulicas. No exceden el 87 % de la capacidad hidráulica de levantamiento ni el 75 % de la capacidad de carga límite de equilibrio. De las capacidades de levantamiento antes indicadas, hay que deducir el peso de todos los accesorios de levantamiento. Las capacidades de levantamiento corresponden a una máquina en una superficie de apoyo firme y uniforme. El uso de un punto de sujeción del accesorio de la herramienta para manipular o levantar objetos puede afectar el rendimiento de levantamiento de la máquina.

Consulte siempre el Manual de Operación y Mantenimiento apropiado para obtener información específica del producto.

# Especificaciones de la Excavadora Hidráulica LRE 395

## Capacidades del levantamiento de la pluma LRE, contrapeso de 21,5 mT (47.600 lb) sin cucharón (continuación)



LRE con tuberías auxiliares	10,5 m/35,0'		12,0 m/40'		13,5 m/45,0'		1,5 m/5,0'		16,5 m/55,0'		18,2 m (60')		mm pie/pulg		
	kg	lb	kg	lb	kg	lb	kg	lb	kg	lb	kg	lb	kg	lb	
18,0 m 60,0'													*3.150	*3.150	21,59
16,5 m 55,0'													*3.050	*3.050	22,57
15,0 m 50,0'													*6.800	*6.800	73,51
13,5 m 45,0'													*3.000	*3.000	23,41
12,0 m 40,0'													*6.600	*6.600	76,38
10,5 m 35,0'													*2.950	*2.950	24,12
9,0 m 30,0'													*6.500	*6.500	78,82
7,5 m 25,0'													*2.950	*2.950	24,72
6,0 m 20,0'													*2.950	*2.950	25,22
4,5 m 15,0'													*6.450	*6.450	82,59
3,0 m 10,0'													*2.950	*2.950	25,62
1,5 m 5,0'													*6.450	*6.450	83,95
0 m 0'													*2.950	*2.950	25,93
-1,5 m -5,0'												*10.250	*10.250	85,01	
-3,0 m -10,0'													*5.350	*5.350	26,15
-4,5 m -15,0'													*4.900	*4.900	26,28
-6,0 m -20,0'													*5.550	*5.550	26,28
-7,5 m -25,0'													*5.050	*5.050	26,28
-9,0 m -30,0'													*3.100	*3.100	26,28
-10,5 m -35,0'													*6.750	*6.750	86,2
-12,0 m -40,0'													*9.900	*9.900	86,2
-13,5 m -45,0'													*21.350	*21.350	86,2
-15,0 m -50,0'													*8.400	*8.400	86,2
-16,5 m -55,0'													*18.150	*18.150	86,2
-18,0 m -60,0'													*15.750	*15.750	86,2
-19,5 m -65,0'													*16.400	*16.400	86,2
-10,5 m -35,0'													*7.600	*7.600	26,27
-12,0 m -40,0'													*16.400	*16.400	86,21
-13,5 m -45,0'													*14.400	*14.400	86,21
-15,0 m -50,0'													*5.950	*5.950	26,27
-16,5 m -55,0'													*12.850	*12.850	86,21
-18,0 m -60,0'													*11.550	*11.550	86,21
-19,5 m -65,0'													*7.200	*7.200	86,21
-10,5 m -35,0'													*10.850	*10.850	26,14
-12,0 m -40,0'													*23.400	*23.400	85,77
-13,5 m -45,0'													*19.150	*19.150	85,77
-15,0 m -50,0'													*9.150	*9.150	26,14
-16,5 m -55,0'													*17.900	*17.900	85,77
-18,0 m -60,0'													*7.900	*7.900	26,14
-19,5 m -65,0'													*17.000	*17.000	85,77
-10,5 m -35,0'													*8.100	*8.100	25,92
-12,0 m -40,0'													*17.550	*17.550	85,04
-13,5 m -45,0'													*15.300	*15.300	85,04
-15,0 m -50,0'													*6.300	*6.300	25,92
-16,5 m -55,0'													*13.550	*13.550	85,04
-18,0 m -60,0'													*12.150	*12.150	85,04
-19,5 m -65,0'													*5.650	*5.650	25,92
-10,5 m -35,0'													*6.400	*6.400	84
-12,0 m -40,0'													*5.750	*5.750	25,62
-13,5 m -45,0'													*13.850	*13.850	84
-15,0 m -50,0'													*12.350	*12.350	84
-16,5 m -55,0'													*5.800	*5.800	25,21
-18,0 m -60,0'													*14.050	*14.050	82,65
-19,5 m -65,0'													*12.500	*12.500	82,65
-10,5 m -35,0'													*5.850	*5.850	24,71
-12,0 m -40,0'													*12.600	*12.600	80,96
-13,5 m -45,0'													*5.800	*5.800	24,11
-15,0 m -50,0'													*7.900	*7.900	24,11
-16,5 m -55,0'													*12.550	*12.550	78,91
-18,0 m -60,0'													*5.800	*5.800	24,11
-19,5 m -65,0'													*12.550	*12.550	78,91
-10,5 m -35,0'													*6.450	*6.450	23,39
-12,0 m -40,0'													*13.900	*13.900	76,48
-13,5 m -45,0'													*12.350	*12.350	76,48
-15,0 m -50,0'													*5.600	*5.600	22,55
-16,5 m -55,0'													*11.950	*11.950	73,63
-18,0 m -60,0'													*8.100	*8.100	73,63
-19,5 m -65,0'													*11.950	*11.950	73,63
-10,5 m -35,0'													*10.350	*10.350	21,57
-12,0 m -40,0'													*12.850	*12.850	70,3
-13,5 m -45,0'													*5.300	*5.300	21,57
-15,0 m -50,0'													*11.250	*11.250	70,3
-16,5 m -55,0'													*8.050	*8.050	70,3
-18,0 m -60,0'													*5.300	*5.300	21,57
-19,5 m -65,0'													*12.850	*12.850	70,3
-10,5 m -35,0'													*8.450	*8.450	20,43
-12,0 m -40,0'													*10.200	*10.200	66,43
-13,5 m -45,0'													*4.850	*4.850	20,43
-15,0 m -50,0'													*8.500	*8.500	66,43
-16,5 m -55,0'													*4.200	*4.200	19,1
-18,0 m -60,0'													*8.500	*8.500	19,1
-19,5 m -65,0'													*4.200	*4.200	19,1
-10,5 m -35,0'													*3.350	*3.350	17,55
-12,0 m -40,0'													*7.250	*7.250	56,58
-13,5 m -45,0'													*3.350	*3.350	17,55
-15,0 m -50,0'													*7.250	*7.250	56,58
-16,5 m -55,0'													*2.950	*2.950	15,69
-18,0 m -60,0'													*6.250	*6.250	50,18
-19,5 m -65,0'													*2.200	*2.200	13,41
-10,5 m -35,0'													*4.250	*4.250	42,22



ISO 10567:2007



\*Indica que la carga se limita por la capacidad hidráulica de levantamiento y no por la carga límite de equilibrio. Las cargas anteriores cumplen con la norma ISO 10567:2007 de capacidad de levantamiento de excavadoras hidráulicas. No exceden el 87 % de la capacidad hidráulica de levantamiento ni el 75 % de la capacidad de carga límite de equilibrio. De las capacidades de levantamiento antes indicadas, hay que deducir el peso de todos los accesorios de levantamiento. Las capacidades de levantamiento corresponden a una máquina en una superficie de apoyo firme y uniforme. El uso de un punto de sujeción del accesorio de la herramienta para manipular o levantar objetos puede afectar el rendimiento de levantamiento de la máquina.

Consulte siempre el Manual de Operación y Mantenimiento apropiado para obtener información específica del producto.

# Especificaciones de la Excavadora Hidráulica LRE 395

## Capacidades del levantamiento de la pluma LRE, contrapeso de 21,5 mT (47.600 lb) sin cucharón (continuación)

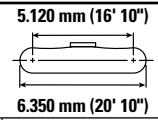
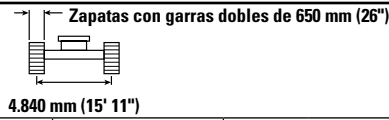
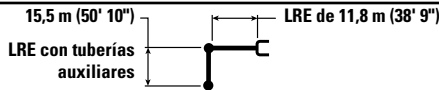


Diagrama	19,5 m (65')		21,0 m (70')		22,5 m (75')		24,0 m (80')		25,5 m (85')		26,0 m (90')		Diagrama		mm pie/pulg
	kg	lb	kg	lb	kg	lb	kg	lb	kg	lb	kg	lb	kg	lb	
18,0 m 60,0'			*3.900	*3.900									*3.150	*3.150	21,59
			*7.150	*7.150									*7.000	*7.000	70,16
16,5 m 55,0'					*3.150	*3.150							*3.050	*3.050	22,57
					*8.350	*8.350							*6.800	*6.800	73,51
15,0 m 50,0'					*3.650	*3.650							*3.000	*3.000	23,41
					*8.300	*8.300	*7.950	*7.950					*6.600	*6.600	76,38
13,5 m 45,0'					*3.650	*3.650	*3.150	*3.150					*2.950	*2.950	24,12
					*8.300	*8.300	*7.950	*7.950					*6.500	*6.500	78,82
12,0 m 40,0'					*3.850	*3.850	*3.650	*3.650	*3.500	*3.500			*2.950	*2.950	24,72
					*8.400	*8.400	*7.950	*7.950	*7.400	*7.400			*6.450	*6.450	80,88
10,5 m 35,0'					*3.900	*3.900	*3.700	*3.700	*3.500	*3.500			*2.950	*2.950	25,22
					*8.500	*8.500	*8.000	*8.000	*7.600	*7.600			*6.450	*6.450	82,59
9,0 m 30,0'	*4.300	*4.300	*4.000	*4.000	*3.750	*3.750	*3.550	*3.550	*3.150	*3.150			*2.950	*2.950	25,62
	*9.250	*9.250	*8.600	*8.600	*8.100	*8.100	*7.650	*7.650					*6.450	*6.450	83,95
7,5 m 25,0'	*4.400	*4.400	*4.050	*4.050	*3.800	*3.800	*3.600	*3.600	*3.400	*3.400			*2.950	*2.950	25,93
	*9.450	*9.450	*8.800	*8.800	*8.250	*8.250	*7.750	*7.750	*6.550	*6.550			*6.500	*6.500	85,01
6,0 m 20,0'	*4.500	*4.500	*4.150	*4.150	*3.900	*3.900	*3.650	*3.650	*3.450	*3.450	*3.300	*3.300	*3.000	*3.000	26,15
	*9.700	*9.700	*9.000	*9.000	*8.350	*8.350	*7.850	*7.850	*7.400	*7.400			*6.600	*6.600	85,75
4,5 m 15,0'	*4.600	*4.600	*4.250	*4.250	*3.950	*3.950	*3.700	*3.700	*3.450	*3.450	*3.400	*3.400	*3.100	*3.100	26,28
	*9.950	*9.950	*9.200	*9.200	*8.500	*8.500	*7.950	*7.950	*7.500	*7.500			*6.750	*6.750	86,2
3,0 m 10,0'	*4.750	*4.750	*4.350	*4.350	*4.050	*4.050	*3.750	*3.750	*3.500	*3.500	*3.400	*3.400	*3.150	*3.150	26,32
	*10.250	*10.250	*9.400	*9.400	*8.700	*8.700	*8.100	*8.100	*7.550	*7.550			*6.950	*6.950	86,35
1,5 m 5,0'	*4.850	*4.850	*4.450	*4.450	*4.100	*4.100	*3.800	*3.800	*3.550	*3.550	*3.450	*3.450	*3.300	*3.300	26,27
	*10.500	*10.500	*9.600	*9.600	*8.850	*8.850	*8.200	*8.200	*7.600	*7.600			*7.200	*7.200	86,21
0 m 0'	*5.000	*5.000	*4.550	*4.550	*4.150	*4.150	*3.850	*3.850	*3.550	*3.550	*3.450	*3.450	*3.400	*3.400	26,14
	*10.750	*10.750	*9.800	*9.800	*9.000	*9.000	*8.300	*8.300	*7.650	*7.650			*7.500	*7.500	85,77
-1,5 m -5,0'	*5.100	*5.100	*4.600	*4.600	*4.250	*4.250	*3.900	*3.900	*3.550	*3.550			*3.450	*3.450	25,92
	*10.950	*10.950	*9.950	*9.950	*9.100	*9.100	*8.350	*8.350	*7.600	*7.600			*7.600	*7.600	85,04
-3,0 m -10,0'	*5.150	*5.150	*4.700	*4.700	*4.250	*4.250	*3.900	*3.900	*3.550	*3.550			*3.500	*3.500	25,62
	*11.150	*11.150	*10.100	*10.100	*9.150	*9.150	*8.350	*8.350					*7.700	*7.700	84
-4,5 m -15,0'	*5.200	*5.200	*4.700	*4.700	*4.300	*4.300	*3.850	*3.850					*3.550	*3.550	25,21
	*11.250	*11.250	*10.150	*10.150	*9.200	*9.200	*8.300	*8.300					*7.800	*7.800	82,65
-6,0 m -20,0'	*5.250	*5.250	*4.700	*4.700	*4.250	*4.250	*3.800	*3.800					*3.600	*3.600	24,71
	*11.250	*11.250	*10.100	*10.100	*9.100	*9.100	*8.100	*8.100					*7.900	*7.900	80,96
-7,5 m -25,0'	*5.200	*5.200	*4.650	*4.650	*4.150	*4.150	*3.650	*3.650					*3.600	*3.600	24,11
	*11.200	*11.200	*10.000	*10.000	*8.850	*8.850							*7.950	*7.950	78,91
-9,0 m -30,0'	*5.100	*5.100	*4.550	*4.550	*4.000	*4.000							*3.650	*3.650	23,39
	*10.950	*10.950	*9.700	*9.700	*8.450	*8.450							*8.050	*8.050	76,48
10,5 m 35,0'	*4.950	*4.950	*4.350	*4.350	*3.700	*3.700							*3.700	*3.700	22,55
	*10.500	*10.500	*9.150	*9.150									*8.100	*8.100	73,63
12,0 m 40,0'	*4.650	*4.650	*3.950	*3.950									*3.650	*3.650	21,57
	*9.750	*9.750	*8.200	*8.200									*8.050	*8.050	70,3
13,5 m 45,0'	*4.150	*4.150											*3.650	*3.650	20,43
	*8.500	*8.500											*7.950	*7.950	66,43
15,0 m 50,0'													*3.550	*3.550	19,1
													*7.750	*7.750	61,91
16,5 m 55,0'													*3.350	*3.350	17,55
													*7.250	*7.250	56,58
18,0 m 60,0'													*2.950	*2.950	15,69
													*6.250	*6.250	50,18
19,5 m -65,0'													*2.200	*2.200	13,41
													*4.250	*4.250	42,22



ISO 10567:2007



\*Indica que la carga se limita por la capacidad hidráulica de levantamiento y no por la carga límite de equilibrio. Las cargas anteriores cumplen con la norma ISO 10567:2007 de capacidad de levantamiento de excavadoras hidráulicas. No exceden el 87 % de la capacidad hidráulica de levantamiento ni el 75 % de la capacidad de carga límite de equilibrio. De las capacidades de levantamiento antes indicadas, hay que deducir el peso de todos los accesorios de levantamiento. Las capacidades de levantamiento corresponden a una máquina en una superficie de apoyo firme y uniforme. El uso de un punto de sujeción del accesorio de la herramienta para manipular o levantar objetos puede afectar el rendimiento de levantamiento de la máquina.

Consulte siempre el Manual de Operación y Mantenimiento apropiado para obtener información específica del producto.

# Especificaciones de la Excavadora Hidráulica LRE 395

## Guía de opciones de accesorios: América del Sur

No todos los accesorios están disponibles en todas las regiones. Consulte a su distribuidor Cat para conocer las configuraciones disponibles en la región.

1.800 kg/m<sup>3</sup> (3.000 lb/yd<sup>3</sup>)

1.200 kg/m<sup>3</sup> (2.000 lb/yd<sup>3</sup>)

Compatibilidad

Sin equivalencia

### ACCESORIOS CON PASADOR

		15,4 mT (34.060 lb)	21,6 mT (47.600 lb)
		12,5 m (41' 0") LRE	15,5 m (50' 10") LRE
		9,5 m (31' 2") LRE	LRE de 11,8 m (38' 9")
Garras de demolición y selección	G332	✓	
	G345	✓	
	G345 con superficie plana	✓	
Desbrozadoras	HM5515	✓	
	HM6015	✓	
Garras Orange Peel	GSH425-750		●
	GSH425-950		○
	GSH440-950	●	
	GSH440-1150	●	
	GSH440-1550	○	
	GSH525-750		○
Garras almeja	CTV20-1500 BOCE	○	

### ACCESORIOS DE ACOPLADOR CON SUJETAPASADOR CAT

		15,4 mT (34.060 lb)
		12,5 m (41' 0") LRE
		9,5 m (31' 2") LRE
Garras de demolición y selección	G332	✓
	G345	✓
Desbrozadoras	HM5515	✓
	HM6015	✓

### ACCESORIOS DEL ACOPLADOR ESPECIALIZADO CW-45

		15,4 mT (34.060 lb)
		12,5 m (41' 0") LRE
		9,5 m (31' 2") LRE
Garras de demolición y selección	G332	✓
	G345	✓

### ACCESORIOS DEL ACOPLADOR ESPECIALIZADO S80

		15,4 mT (34.060 lb)
		12,5 m (41' 0") LRE
		9,5 m (31' 2") LRE
Garras de demolición y selección	G332	✓

### ACCESORIOS DEL ACOPLADOR ESPECIALIZADO HCS80

		15,4 mT (34.060 lb)
		12,5 m (41' 0") LRE
		9,5 m (31' 2") LRE
Garras de demolición y selección	G332	✓

# Especificaciones de la Excavadora Hidráulica 395 LRE

## Guía de opciones de accesorios: Eurasia, África y Oriente Medio

No todos los accesorios están disponibles en todas las regiones. Consulte a su distribuidor Cat para conocer las configuraciones disponibles en la región.

1.800 kg/m<sup>3</sup> (3.000 lb/yd<sup>3</sup>)

1.200 kg/m<sup>3</sup> (2.000 lb/yd<sup>3</sup>)

Compatibilidad

Sin equivalencia

### ACCESORIOS CON PASADOR

<b>Contrapeso</b>		<b>15,4 mT (34.060 lb)</b>	<b>21,6 mT (47.600 lb)</b>
<b>Tipo de pluma</b>		<b>12,5 m (41' 0") LRE</b>	<b>15,5 m (50' 10") LRE</b>
<b>Longitud del brazo</b>		<b>9,5 m (31' 2") LRE</b>	<b>LRE de 11,8 m (38' 9")</b>
Garras de demolición y selección	G332	✓	
	G345	✓	
	G345 con superficie plana	✓	
Garras Orange Peel	GSH425-750		●
	GSH425-950		○
	GSH440-950	●	
	GSH440-1150	●	
	GSH440-1550	○	
	GSH525-750		○
	GSV425-600		●
	GSV425-750		●
	GSV425-950		○
	GSV425-1150		○
	GSV525-600		●
	GSV525-750		○
	GSV525-950		○
Garras almeja	CTV15-1000		○
	CTV15-1200		○
	CTV20-1300	●	
	CTV20-1500	●	
	CTV20-1700	○	
	CTV20-1900	○	

### ACCESORIOS DE ACOPLADOR CON SUJETAPASADOR CAT

<b>Contrapeso</b>		<b>15,4 mT (34.060 lb)</b>
<b>Tipo de pluma</b>		<b>12,5 m (41' 0") LRE</b>
<b>Longitud del brazo</b>		<b>9,5 m (31' 2") LRE</b>
Garras de demolición y selección	G332	✓
	G345	✓

### ACCESORIOS DEL ACOPLADOR ESPECIALIZADO CW-45

<b>Contrapeso</b>		<b>15,4 mT (34.060 lb)</b>
<b>Tipo de pluma</b>		<b>12,5 m (41' 0") LRE</b>
<b>Longitud del brazo</b>		<b>9,5 m (31' 2") LRE</b>
Garras de demolición y selección	G332	✓
	G345	✓

# Equipo estándar y optativo de la 395 LRE

## Equipo estándar y optativo

Los equipos optativo y estándar pueden variar. Consulte a su distribuidor Cat® para obtener más detalles.

	Estándar	Optativo		Estándar	Optativo
<b>PLUMAS, BRAZOS Y VARILLAJES</b>			<b>SISTEMA ELÉCTRICO</b>		
Pluma de LRE de 12,5 m (41' 0")		✓	Baterías sin necesidad de mantenimiento de 1.400 CCA (×2)	✓	
Pluma LRE de 15,5 m (50' 10")		✓	Interruptor de desconexión eléctrica centralizada	✓	
Brazo de LRE de 9,5 m (31' 2")		✓	Luz del chasis	✓	
Brazo LRE de 11,8 m (38' 9")		✓	Luces LED de la pluma y la cabina		✓
Varillaje CB2 sin cáncamo de levantamiento	✓		Luces LED envolventes premium de 1.800 lúmenes		✓
Varillaje submarino y protección de sensores de brazos	✓		<b>MOTOR</b>		
<b>TECNOLOGÍA CAT®</b>			Calentador de bloque de arranque en frío		✓
Administración de Equipos Cat:			Tres modalidades seleccionables: potencia, inteligente y económica	✓	
– VisionLink™	✓ <sup>1</sup>		Control automático de velocidad del motor	✓	
– Remote Flash	✓		Capacidad de altitud hasta 4.500 m (14.760')	✓	
– Remote Troubleshoot	✓		Capacidad de enfriamiento en temperatura ambiente alta de 52 °C (126 °F)	✓	
– Reconocimiento y seguimiento de herramientas (PL161)	✓		Capacidad de arranque en frío de –18 °C (–0,4 °F)	✓	
– Capacitación del operador		✓ <sup>2</sup>	Capacidad de arranque en frío de –32 °C (–25 °F)		✓
Cat Grade:			Ventilador reversible hidráulico	✓	
– Cat Grade con 2D	✓		Filtro de aire de elemento doble con antefiltro integrado	✓	
– Cat Grade con 2D con Opción lista para la instalación de accesorio (ARO)		✓	Sistema de enfriamiento vertical de tres lados	✓	
– Receptor láser		✓	Desconexión remota	✓	
– Conectividad de Cat Grade		✓ <sup>2</sup>	Alternador de 95 A	✓	
Cat Assist:			<b>SISTEMA HIDRÁULICO</b>		
– Lift Assist	✓		SmartBoom		✓
Cat Payload:			Circuito de recuperación de la pluma y del brazo.	✓	
– Pesaje sobre la marcha	✓		Válvula electrónica de control principal	✓	
– Calibración semiautomática	✓		Circuito de rotación cerrado	✓	
– Información sobre el ciclo o la carga útil	✓		Calentamiento automático del aceite hidráulico	✓	
– Informes administrativos de VisionLink		✓ <sup>2</sup>	Freno de estacionamiento del giro automático	✓	
Cat Advanced Payload:			Válvula antirreacción	✓	
– Totales diarios		✓	Filtro de retorno hidráulico de alto rendimiento	✓	
– Listas personalizadas		✓	Dos velocidades de desplazamiento	✓	
– Objetivo de peso inteligente		✓	Capacidad de aceite hidráulico biodegradable	✓	
– Integración de tickets electrónicos		✓ <sup>2</sup>	Lift Assist	✓	
Otros:			Control avanzado de herramientas		✓
Integración rotador inclinable Cat (TRS)		✓	Circuito auxiliar de presión media		✓
			Circuito de acoplador rápido		✓
			Monitoreo de la eficiencia hidráulica		✓

<sup>1</sup>Proporciona datos de telemática esenciales para gestionar el estado, información sobre mantenimiento y monitoreo de la condición. Other plans available for more comprehensive data reporting. Consulte a su distribuidor Cat para obtener más detalles.

<sup>2</sup>Se requiere suscripción a VisionLink. Consulte a su distribuidor Cat para obtener más detalles.

(continúa en la siguiente página)

# Equipo estándar y optativo del modelo 395 LRE

## Equipo optativo y estándar (continuación)

Los equipos optativo y estándar pueden variar. Consulte a su distribuidor Cat para obtener más detalles.

	Estándar	Optativo		Estándar	Optativo
<b>SEGURIDAD Y PROTECCIÓN</b>			<b>SERVICIO Y MANTENIMIENTO</b>		
Sistema de seguridad de una sola llave Caterpillar	✓		Sistema integrado de gestión del estado del vehículo	✓	
Sistema delimitador 2D:	✓		Lista para instalación de lubricación automática	✓	
– Límite superior			Ventilador de enfriamiento reversible	✓	
– Límite inferior			Ubicación agrupada de los filtros de aceite del motor y de combustible	✓	
– Límite de rotación			Sistema de combustible de llenado rápido		✓
– Límite de pared			Orificios S·O·S <sup>SM</sup>	✓	
– Evitación del límite de la cabina			Lista para el mantenimiento QuickEvac <sup>TM</sup>		✓
Caja externa de herramientas y almacenamiento con traba	✓		Bomba eléctrica de reabastecimiento con corte automático		✓
Puerta con cerradura y trabas para el tanque hidráulico y de combustible	✓		<b>TREN DE RODAJE Y ESTRUCTURAS</b>		
Compartimento de drenaje de combustible bloqueable	✓		Tren de rodaje largo	✓	
Interruptor de desconexión con traba	✓		Zapatas de cadena de garra doble de 650 mm (26")		✓
Plataformas de servicio con placa antideslizante	✓		Zapatas de cadena de garra doble de 750 mm (30")		✓
Montaje completo de pasamanos en la plataforma	✓		Zapatas de cadena de garra doble de 900 mm (35")		✓
Paquete de espejos	✓		Cadenas lubricadas con grasa	✓	
Bocina de señalización/advertencia	✓		Protecciones guía de la cadena segmentada de tres piezas		✓
Alarma de desplazamiento	✓		Protecciones guía de la cadena de longitud completa de dos piezas		✓
Alarma de giro		✓	Protector de la unión giratoria	✓	
Interruptor secundario de parada del motor a nivel del suelo	✓		Protector inferior de servicio pesado	✓	
Cámaras de visión trasera y del lateral derecho	✓		Protector del motor de desplazamiento HD	✓	
Visibilidad en 360°		✓	Contrapeso de 15,4 mT (34.060 lb)		✓
Válvula de retención de bajada de la pluma		✓	Contrapeso de 21,6 mT (47.600 lb)		✓
Válvula de retención de bajada del brazo		✓	Cáncamo de remolque en el bastidor de base	✓	
Pasarela	✓		Bastidor de extensión de cadenas LRE	✓	
Pasarela inclinable		✓			
Iluminación de inspección		✓			
Cat Command (control remoto)		✓			

## Accesorios y kits instalados por el distribuidor

Los accesorios pueden variar. Consulte a su distribuidor Cat para obtener más detalles.

### CABINA

- Limpiaparabrisas inferior radial (solo para cabina Deluxe)
- Kit de limpiaparabrisas paralelos (solo para cabina Deluxe)
- Palanca universal con controles deslizantes horizontales
- Pedal eléctrico izquierdo (LH)/derecho (RH) para control de la herramienta
- Kit de ventana trasera de salida doble
- Parabrisas delantero de vidrio laminado (vidrio P5A, reglamento de demolición de la UE)

### SEGURIDAD

- Llavero Bluetooth®
- Cinturón de seguridad retráctil de 76 mm (3")
- Cat Detect, detección de personas
- Cat Command, kit de control remoto

### PROTECTORES

- OPG (no compatible con la tapa de las luces de la cabina ni el protector contra lluvia)
- Protector de malla en toda la parte delantera (no compatible con la tapa de las luces de la cabina ni el protector contra lluvia)
- Protector de malla inferior medio delantero
- Protector contra la lluvia para parabrisas delantero más tapa de la luz de la cabina

### OTROS ACCESORIOS

- Antena del Sistema Satelital de Navegación Global (GNSS)
- Kit submarino

# Opciones de cabina de la 395 LRE

## Opciones de cabina

	Deluxe	Premium
Insonorización de la cabina con soportes viscosos	●	●
Protecciones para el operador (OPG)	○	○
Monitor de pantalla táctil LCD de alta resolución de 254 mm (10")	●	●
Monitor de pantalla táctil LCD de alta resolución adicional para Cat Grade 2D y 3D	○	○
Aire acondicionado automático de dos niveles	●	●
Mando de control y teclas de acceso directo para controlar el monitor	●	●
Control del motor con botón de arranque sin llave	●	●
Consola con ajuste de altura infinito sin herramientas	●	●
Consola izquierda inclinable hacia arriba	●	●
Función de dirección del brazo Cat	○	○
Relé auxiliar	○	○
Asiento con calefacción con suspensión neumática ajustable	●	X
Asiento con calefacción y enfriamiento con suspensión automática ajustable	X	●
Cinturón de seguridad anaranjado de 51 mm (2")	●	●
Radio Bluetooth integrada (incluye puertos USB y auxiliar, y micrófono)	●	●
Salidas de CC de 2 × 12 V	●	●
Posavasos y compartimientos de almacenamiento	●	●
Parabrisas fijo de una sola pieza	X	○
Ventana delantera de dos piezas con posibilidad de apertura	●	○
Limpiaparabrisas superior radial con lavador	●	X
Limpiaparabrisas paralelos con arandelas	X	●
Tragaluz con claraboya de policarbonato con apertura	●	○
Tragaluz fijo de vidrio laminado	X	○
Luz de techo LED	●	●
Luz de piso de bienvenida	●	●
Parasol delantero desplegable	●	●
Parasol trasero desplegable	○	●
Salida de emergencia por la ventana trasera	●	●
Alfombra de piso lavable	●	●
Listo para instalación de baliza	●	●

● Estándar

○ Opcativo

X No disponible



Para obtener información más completa sobre los productos Cat, los servicios del distribuidor y las soluciones del sector, visite nuestro sitio web [www.cat.com](http://www.cat.com).

© 2026 Caterpillar

Todos los derechos reservados

Los materiales y las especificaciones están sujetos a cambios sin previo aviso. Las máquinas que se muestran en las fotografías pueden incluir equipos adicionales. Consulte con su distribuidor Cat para conocer las opciones disponibles.

CAT, CATERPILLAR, LET'S DO THE WORK, VisionLink, sus respectivos logotipos, el color "Caterpillar Corporate Yellow", la imagen comercial de "Power Edge" y Cat "Modern Hex", así como la identidad corporativa y de producto utilizadas en la presente, son marcas registradas de Caterpillar y no pueden utilizarse sin autorización.

ASXQ4639-00 (02-2026)  
Número de fabricación: 07H  
(Afr-ME, Aus-NZ,  
Eurasia, S Am, SE Asia,  
Hong Kong, Taiwan)

