

MOTOR GRADER

# 120



**Daya Engine**  
**Bobot Kerja**

85-129 kW (114-173 hp)  
16.556 kg/36.500 lb

Engine Cat® C7.1 memenuhi standar emisi MAR-1 Brasil, setara EPA Tier 3 AS/Stage IIIA UE.



Motor Grader **Cat® 120** Generasi Berikutnya menggabungkan kontrol daya AWD, joystick, atau kemudi, dan teknologi kontrol grade canggih untuk presisi yang optimal. Kabin yang nyaman dan fitur terintegrasi membuat grader ini ideal untuk persiapan lokasi.

# CAT® 120

## GENERASI BERIKUTNYA



### MEMIRINGKAN JALANAN

Motor Grader Cat 120 menawarkan opsi alat berat untuk melaksanakan pekerjaan apa pun dengan kinerja maksimal.

- + PENGHEMATAN BAHAN BAKAR MENINGKAT MENGGUNAKAN MODE ECO.
- + OPSI KABIN GENERASI BERIKUTNYA UNTUK KENYAMANAN MAKSIMAL
- + LEBIH SEDIKIT WAKTU DAN BIAYA UNTUK PERAWATAN RUTIN



# BEKERJA LEBIH BANYAK... LEBIH SEDIKIT BAHAN BAKAR

Dapatkan penghematan menggunakan mode Eco



## SKENARIO:

DIBANDINGKAN TIDAK MENGGUNAKAN MODE ECO

## PENGHEMATAN BAHAN BAKAR YANG LEBIH BAIK<sup>1</sup>

Menggunakan lebih sedikit bahan bakar dengan mode Eco.

## KABIN DIDESAIN UNTUK KENYAMANAN MAKSIMAL

Kabin generasi berikutnya memberi Anda opsi kenyamanan untuk meningkatkan produktivitas.

## LEBIH SEDIKIT WAKTU DAN BIAYA UNTUK PERAWATAN RUTIN<sup>1</sup>

Memperpanjang interval perawatan Anda menggunakan teknologi filtrasi yang baru. Filter dikelompokkan bersama untuk mempermudah akses.

<sup>1</sup> Dibanding model sebelumnya.

# INFORMASI WAKTU NYATA DARI CAT EQUIPMENT MANAGEMENT TIDAK ADA KIRA-KIRA DALAM MENGELOLA PERALATAN ANDA

Teknologi Cat Equipment Management bekerja sama untuk menempatkan informasi peralatan di ujung jari Anda. Dapatkan akses informasi waktu nyata untuk setiap alat berat di armada Anda di setiap lokasi kerja – sebesar apa pun pengoperasian atau merek peralatan yang Anda gunakan.



## VISIONLINK™

Mengumpulkan dan merangkul telematik alat berat dan data lokasi kerja dari semua peralatan Anda, terlepas dari produsennya.\* Lihat informasi yang dapat ditindaklanjuti seperti waktu idle, pembakaran bahan bakar, lokasi, total siklus, dan banyak lagi untuk meningkatkan efisiensi, produktivitas, dan pemanfaatan alat berat. Akses data di mana pun melalui perangkat seluler, tablet, atau desktop – di dalam atau di luar lokasi kerja.

\*Ketersediaan bidang data dapat berbeda tergantung pabrik peralatan. Memerlukan langganan VisionLink. Ketersediaannya mungkin berbeda menurut kawasan. Hubungi dealer Cat Anda untuk mengetahui detail selengkapnya.



## SERVIS JARAK JAUH CAT\*

Rangkaian teknologi yang meningkatkan efisiensi di lokasi kerja Anda.

- + Pemecahan Masalah Jarak Jauh memungkinkan dealer Cat Anda melakukan pengujian diagnostik secara jarak jauh pada alat berat yang terhubung, menelusuri potensi masalah sekaligus tetap mengoperasikan alat berat. Pemecahan masalah jarak jauh membantu memastikan kedatangan teknisi pertama kali sudah membawa suku cadang dan peralatan yang tepat, tidak perlu berkunjung kembali, menghemat waktu dan biaya Anda.
- + Remote Flash memungkinkan Anda memperbarui perangkat lunak terpasang tanpa kehadiran teknisi, memungkinkan Anda memulai pembaruan perangkat lunak kapan pun Anda inginkan, sehingga meningkatkan efisiensi pengoperasian Anda secara keseluruhan.
- + ID Operator memerlukan operator untuk login dengan Kode Sandi atau Bluetooth® (Fob Kunci Cat) saat mengaktifkan alat berat, membantu menghalangi pencurian, kejahatan, dan penggunaan tanpa izin. Ini menyimpan pengaturan sejak terakhir kali operator login dan menyimpan profil yang digunakan selama pembaruan flash perangkat lunak alat berat. ID Operator mudah dikelola melalui layar sentuh dan juga dapat dikelola dari jarak jauh serta diunggah ke alat berat melalui Visionlink.

\*Harus berada dalam cakupan servis seluler.



## CAT INSPECT

Cat Inspect adalah aplikasi seluler yang memungkinkan Anda dengan mudah melakukan pemeriksaan perawatan pencegahan digital, inspeksi, dan inspeksi berkeliling harian. Aplikasi ini mencakup daftar Periksa Perawatan Pencegahan (PM, Preventive Maintenance) khusus alat berat untuk melakukan interval servis seperti yang direkomendasikan dalam Buku Petunjuk Pengoperasian dan Perawatan. Inspeksi dapat dengan mudah diintegrasikan dengan sistem data Cat lainnya seperti VisionLink, sehingga Anda dapat selalu memonitor armada Anda.

# BIAYA PERAWATAN LEBIH RENDAH DARI BIASANYA



## FILTER GENERASI BERIKUTNYA

Sistem filtrasi baru membuat penggantian filter sangat mudah. Filter di dalam kartrid ditempatkan bukan di seluruh kanister untuk menghemat biaya.

## INTERVAL SERVIS YANG LEBIH LAMA

Kurangi biaya pengoperasian rutin dengan memperpanjang siklus penggantian oli engine, hidraulik, dan filter transmisi. Filter baru yang lebih awet menjaga motor grader Anda tetap aktif di lokasi kerja.

## LOKASI TERKELOMPOK

Servis alat berat Anda lebih cepat dengan filter yang terletak di lokasi pusat. Filter dikelompokkan bersama untuk kemudahan akses sehingga Anda dapat melakukan perawatan pencegahan dengan cepat dan beralih ke tugas selanjutnya.

## OPSI KONTROL

Selesaikan pekerjaan dengan pilihan joystick atau kontrol tuas dan roda kemudi. Opsi teknologi terintegrasi memberikan produktivitas lebih di ujung jari Anda.

## VENTILASI YANG LEBIH BAIK

Kabin struktur pelindung bahaya terguling (ROPS, rollover protective structure) bersertifikat ISO bertekanan untuk meredam suara dari luar. Sistem pemanas dan pendinginan menjaga temperatur tetap ideal sepanjang hari.

## BEBERAPA OPSI KABIN

Kabin Anda layaknya kantor. Pilih opsi tempat Anda dapat bekerja dengan nyaman, seperti kursi yang dapat disetel. Tersedia opsi kursi berpemanas/berpendingin.

DIRANCANG ULANG DARI AWAL

# KENYAMANAN GENERASI BERIKUTNYA





## ON DAN OFF DENGAN MUDAH

Bekerja dengan aman menggunakan kontak tiga titik saat masuk dan keluar dari alat berat dengan titian dan susunan pegangan yang ditempatkan secara strategis.



## VISIBILITAS LUAR BIASA

Lihat lokasi kerja Anda melalui jendela kaca penghubung, spion belakang dan samping. Opsi kamera belakang menawarkan pemandangan belakang alat berat yang luas untuk visibilitas yang lebih baik



## BERHENTI DENGAN AMAN

Jika engine macet atau tekanan pompa utama turun, sistem kemudi sekunder<sup>1</sup> secara otomatis aktif untuk membantu Anda mengemudi dengan aman hingga ke pemberhentian.



## PENGATURAN YANG MUDAH

Display layar sentuh membuat navigasi menjadi mudah dan menjaga segala sesuatu berjalan dengan lancar.

<sup>1</sup> Sistem kemudi sekunder standar untuk JOY dan opsional untuk LVR.

# LIHAT INVESTASI ANDA LEBIH MENGHASILKAN DIDESAIN UNTUK TAHAN LAMA

## MAKSIMALKAN UMUR KOMPONEN

Kurangi kebutuhan pemberian gemuk pelumas harian dan biaya perbaikan yang mahal untuk circle dan pinion Anda dengan opsi Circle Saver. Fitting gemuk pelumas mudah diakses dan mudah dalam perawatan.

## MENGURANGI KERUSAKAN

Pastikan alat berat Anda berjalan lancar dalam aplikasi yang sulit dengan perlindungan opsional. Pelindung berfungsi melindungi dari potensi kerusakan pada transmisi, filter, gandar depan, dan pelindung jendela Anda.

## WAKTU LEBIH SINGKAT. BIAYA LEBIH RENDAH.

Menjaga moldboard melingkar kencang untuk grading yang akurat. Komponen tahan lama dan insert aus yang dapat disetel mengurangi waktu servis.

## JAGA ALAT BERAT ANDA AGAR AWET

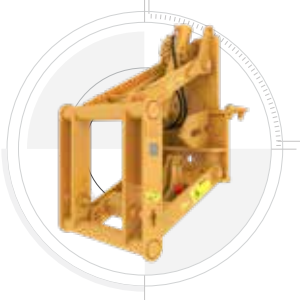
Kopling selip penggerak melingkar standar melindungi pinion dan gigi melingkar dari potensi kerusakan.



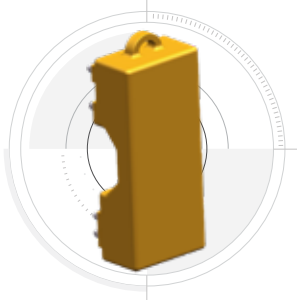
# TINGKATKAN PRODUKTIVITAS DAN PROFIT ANDA ATTACHMENT CAT

Anda dapat dengan mudah mengembangkan kinerja alat berat dengan memanfaatkan beragam attachment Cat yang tersedia untuk motor grader. Masing-masing attachment Cat didesain sesuai dengan bobot dan horsepower alat berat Anda untuk peningkatan kinerja, keselamatan, dan stabilitas.

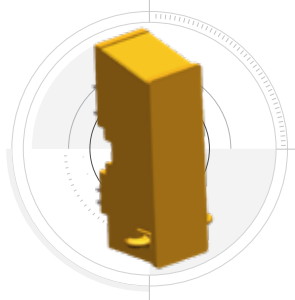
**KELOMPOK LIFT**



**COUNTERWEIGHT**



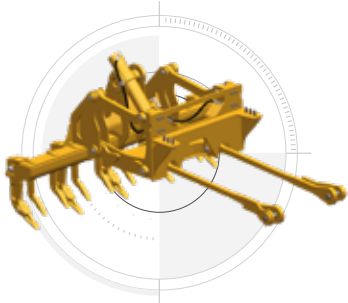
**PUSHBLOCK**



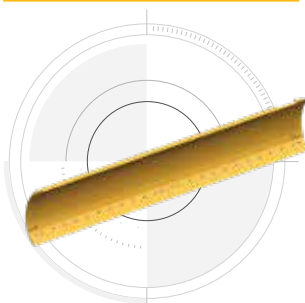
**SCARIFIER ALAT BERAT SEDANG  
(MMS, MID-MACHINE SCARIFIER)**



**RIPPER/SCARIFIER BELAKANG**



**MOLDBOARD**



**BLADE DEPAN**



**V-PLOW**



**PLOW LURUS**



**BROOM<sup>1</sup>**



<sup>1</sup> Khusus konfigurasi JOY.

# SPESIFIKASI TEKNIS

Lihat [cat.com](http://cat.com) untuk spesifikasi yang lengkap.

POWERTRAIN		
Model Engine	C7.1 Cat®	
Emisi	Memenuhi standar emisi MAR-1 Brasil, setara EPA Tier 3 AS/Stage IIIA UE.	
Jangkauan Daya Engine Neto (Tandem) ISO 9249	85 - 129 kW 114 - 173 hp	
Jangkauan Daya Engine Neto (AWD) ISO 9249	84 - 129 kW 113 - 173 hp	
Kapasitas Silinder	7,01 L	1,9 gal
Diameter	105 mm	4,1 in
Langkah	135 mm	5,3 in
Kenaikan Torsi (Tandem)	29%	
Kenaikan Torsi (AWD)	28%	
Torsi Maksimum	822 N•m	606 lb-ft
RPM Engine	2000 rpm	
Jumlah Silinder	6	
	<ul style="list-style-type: none"> <li>• Daya yang dinyatakan telah diuji sesuai standar yang berlaku pada saat produksi.</li> <li>• Daya bersih tersedia pada flywheel apabila engine dilengkapi dengan kipas, air cleaner, aftertreatment, dan alternator dengan kecepatan engine pada 2000 rpm.</li> </ul>	
BOBOT		
Bobot, Diperengkapi Secara Khusus (Konfigurasi LVR)	16.556 kg	36.500 lb
Gandar Depan	4718 kg	10.401 lb
Gandar Belakang	16.556 kg	36.500 lb
Bobot, Diperengkapi Secara Khusus, (Konfigurasi JOY)	14.247 kg	31.409 lb
Gandar Depan	3796 kg	8369 lb
Gandar Belakang	10.451 kg	23.041 lb
SISTEM AC		
Sistem AC pada alat berat ini berisi refrigerant gas rumah kaca terfluorinasi R134a atau R1234yf. Rujuk ke pelabelan alat berat untuk identifikasi gas.		
– Jika dilengkapi dengan R134a (Potensi Pemanasan Global = 1430), sistem berisi 1,6 kg (3,5 lb) refrigerant yang mengandung CO <sub>2</sub> setara 2288 metrik ton (2521 ton).		

KAPASITAS PENGISIAN ULANG SERVIS		
Circle Drive Standar	7 L	1,8 gal
Sistem Pendinginan (Konfigurasi LVR)	53 L	14,0 gal
Sistem Pendinginan (Konfigurasi JOY)	49 L	12,9 gal
Karter Engine	18 L	4,8 gal
Tangki Bahan Bakar	246 L	65,0 gal
Sistem Hidraulik (Non-AWD) (Konfigurasi LVR)	94 L	24,8 gal
Sistem Hidraulik (AWD) (Konfigurasi LVR)	124 L	32,8 gal
Sistem Hidraulik (Non-AWD) (Konfigurasi JOY)	75 L	19,8 gal
Sistem Hidraulik (AWD) (Konfigurasi JOY)	75 L	19,8 gal
Rumah Tandem (masing-masing)	60 L	15,9 gal
Transmisi dan Diferensial	64 L	16,9 gal
MOLDBOARD		
Tinggi	490 mm	19,3 in.
Lebar	3556 mm	12 ft
Ketebalan	22 mm	0,9 in
Radius Busur	413 mm	16,3 in
Jarak Bebas Throat	105 mm	4,1 in

JANGKAUAN BLADE		
Circle Geser Tengah		
Kiri	656 mm	25,8 in
Kanan	656 mm	25,8 in
Pergeseran Samping Moldboard dengan ban 17,5/R25		
Kiri	512 mm	20,2 in
Kanan	663 mm	26,1 in
Jangkauan Shoulder Maksimum Ke Luar Ban		
Kiri	141 mm	5,6 in
Kanan	1579 mm	62,2 in
Tip Blade Maksimum		
Maju	40°	
Belakang	5°	

# PERLENGKAPAN STANDAR DAN OPSIONAL

Perengkapan standar dan opsional bisa bervariasi. Hubungi dealer Cat Anda untuk mengetahui detailnya.

POWERTRAIN	STANDAR	OPSIONAL
Engine Cat® C7.1	•	
Mode Eco	•	
Kapasitas Ambien 50 °C (122 °F)	•	
Timer Shutdown Idle Engine	•	
Pengunci Diferensial	•	
Kipas Permintaan Hidraulik	•	
KABIN	STANDAR	OPSIONAL
ROPS/FOPS		•
Kursi Bersuspensi Mekanis	•	
Kursi Suspensi Udara yang Dapat Disetel		•
Kabin Kanopi		•
Tampilan Layar Sentuh	•	
Tampilan Informasi Standar	•	
Konsol Kontrol Dapat Disetel (Tuas)	•	
Siap Radio Hiburan	•	
Lampu Halogen	•	
Penerangan LED		•
Radio USB/Tambahan		•
TEKNOLOGI CAT	STANDAR	OPSIONAL
VISIONLINK™		•
Layanan Jarak Jauh		•

DRAWBAR CIRCLE MOLDBOARD	STANDAR	OPSIONAL
Akumulator Pengangkatan Blade		•
Kopling Selip Penggerak Circle	•	
Circle Saver		•
Pinggiran Tajam		•
Bit Grader		•
Moldboard 12 ft	•	
Moldboard 14 ft		•
Drawbar Circle Moldboard Standar	•	
Penyesuaian Atas Drawbar Circle Moldboard		•
KESELAMATAN DAN KEAMANAN	STANDAR	OPSIONAL
Kaca Spion	•	
Kaca Spion Samping	•	
Klakson Sinyal/Peringatan	•	
Sistem Kemudi Sekunder (JOY)	•	
Sistem Kemudi Sekunder (LVR)		•
Kamera Pandangan Belakang		•
Rem Hidraulik	•	
Sabuk Pengaman	•	
SERVIS DAN PERAWATAN	STANDAR	OPSIONAL
Lokasi yang Dikelompokkan untuk Oli Engine dan Filter Bahan Bakar	•	
Cairan Pendingin Pemakaian Lama	•	
Pengisian Bahan Bakar di Permukaan Tanah		•
Kipas Bolak-Balik		•
ATTACHMENT	STANDAR	OPSIONAL
Kelompok Lift		•
Broom (JOY)		•
Counterweight		•
Blade Depan		•
Ripper Tugas Berat		•
Scarifier Alat Berat Sedang		•
Blok Dorong		•
Ripper/Scarifier Belakang		•
Plow Lurus		•
V-Plow		•



Untuk informasi selengkapnya mengenai produk, layanan dealer, dan solusi industri Cat, kunjungi situs web kami di [www.cat.com](http://www.cat.com).

© 2026 Caterpillar. Hak Cipta Dilindungi Undang-Undang.

Bahan dan spesifikasi dapat berubah sewaktu-waktu tanpa pemberitahuan sebelumnya. Alat berat yang ditampilkan dalam foto mungkin disertai perlengkapan tambahan. Hubungi dealer Cat Anda untuk mengetahui pilihan yang tersedia.

CAT, CATERPILLAR, LET'S DO THE WORK, VisionLink, logo-logo yang berkaitan, "Caterpillar Corporate Yellow", kemasan dagang "Power Edge" dan Cat "Modern Hex" serta identitas perusahaan dan produk yang digunakan di sini merupakan merek dagang dari Caterpillar dan tidak boleh digunakan tanpa izin. [www.cat.com](http://www.cat.com) [www.caterpillar.com](http://www.caterpillar.com)

A8XQ4464-00 (01-2026)  
Nomor Build LVR: 15A  
Nomor Build JOY: 14A  
(S Am, Aus-NZ, India,  
Indonesia, SE Asia)

