

NIVELEUSE

120



**Puissance moteur**  
**Poids en ordre de marche**

85-129 kW (114-173 hp)  
16 556 kg / 36 500 lb

Le Moteur C7.1 Cat® est conforme aux normes sur les émissions MAR-1 pour le Brésil et aux normes équivalentes Tier 3 de l'EPA pour les États-Unis et Stage IIIA pour l'UE.



La Niveleuse **120 Cat**<sup>®</sup> de nouvelle génération allie la puissance de la traction intégrale, les commandes par manipulateur ou de direction et une technologie de commande de nivellement avancée pour une précision optimale. Cabine confortable et fonctionnalités intégrées qui la rendent idéale pour la préparation des chantiers.

# LA 120 CAT<sup>®</sup>

## LA NOUVELLE GÉNÉRATION



### ÉVALUATION DE LA ROUTE À SUIVRE

La Niveleuse 120 Cat offre des options de machines pour accomplir n'importe quelle tâche avec les meilleures performances possibles.

- + ÉCONOMIE DE CARBURANT ACCRUE GRÂCE AU MODE ÉCO
- + OPTIONS DE CABINE DE NOUVELLE GÉNÉRATION POUR UN CONFORT OPTIMAL
- + MOINS DE TEMPS ET D'ARGENT CONSACRÉS À L'ENTRETIEN RÉGULIER



# MOINS DE CARBURANT

Réalisez des économies grâce au mode Éco.



## SCÉNARIO :

COMPARÉ À UNE CONDUITE SANS MODE ÉCO

## MEILLEURE ÉCONOMIE DE CARBURANT<sup>1</sup>

Consommez moins de carburant grâce au mode Éco.

## CABINE CONÇUE POUR UN CONFORT MAXIMAL

La cabine de nouvelle génération vous offre des options de confort qui favorisent la productivité.

## MOINS DE TEMPS ET D'ARGENT CONSACRÉS À L'ENTRETIEN RÉGULIER<sup>1</sup>

Prolongez vos intervalles d'entretien à l'aide de la nouvelle technologie de filtration. Les filtres sont regroupés pour un accès simplifié.

<sup>1</sup> Par rapport au modèle précédent.

# INFORMATIONS EN TEMPS RÉEL DEPUIS LA GESTION DES ÉQUIPEMENTS CAT FINIES LES APPROXIMATIONS LORS DE LA GESTION DE VOTRE ÉQUIPEMENT

Les technologies de gestion des équipements Cat travaillent de concert pour mettre les informations sur les équipements à portée de main. Accédez en temps réel aux informations de chaque machine de votre parc sur un chantier, quelles que soient la taille de l'opération ou les marques d'équipement que vous utilisez.



## VISIONLINK™

Collectez et regroupez les données télématiques des machines ainsi que les informations du chantier provenant de l'ensemble de vos équipements, quel que soit leur fabricant\*, et consultez des données utiles comme le temps d'inactivité, la consommation de carburant, l'emplacement ou le nombre total de cycles afin d'optimiser l'efficacité, la productivité et l'utilisation des machines. Accédez aux données depuis n'importe où, via un appareil mobile, une tablette ou un ordinateur de bureau, sur le chantier ou à distance.

\* La disponibilité des champs des données peut varier selon le constructeur d'équipement. Abonnement VisionLink requis. La disponibilité peut varier selon les régions. Pour de plus amples informations, veuillez consulter votre concessionnaire Cat.



## SERVICES À DISTANCE CAT\*

Une suite de technologies qui améliorent votre rendement sur le chantier.

- + Le dépistage des pannes à distance permet à votre concessionnaire Cat d'effectuer des tests de diagnostic sur votre machine connectée à distance, en identifiant les problèmes potentiels pendant que la machine est en fonctionnement. Le dépistage des pannes à distance permet au technicien d'intervenir d'emblée avec les pièces et outils appropriés, ce qui élimine les trajets supplémentaires, pour une économie de temps et d'argent.
- + La mise à jour à distance vous permet de mettre à jour le logiciel embarqué sans la présence d'un technicien, ce qui vous permet de lancer les mises à jour logicielles au moment qui vous convient le mieux, et d'améliorer ainsi votre efficacité opérationnelle globale.
- + Les ID conducteur obligent les conducteurs à se connecter via un code d'accès ou par Bluetooth® (porte-clés Cat) au démarrage de la machine, ce qui aide à protéger la machine contre le vol, le vandalisme ou une utilisation non autorisée. Il sauvegarde les paramètres de la dernière connexion de conducteur et maintient les profils qui ont été conservés lors des mises à jour à distance du logiciel. Les ID conducteur sont facilement gérés via l'écran tactile et peuvent également être gérés à distance et téléchargés sur la machine via VisionLink.

\* Doit être dans la zone de couverture du réseau mobile.



## CAT INSPECT

Cat Inspect est une application mobile qui vous permet de facilement réaliser des contrôles d'entretien préventif (PM) numériques, des inspections et des tours d'inspection quotidiens. L'application comporte des listes de contrôle pour l'entretien préventif (PM, Preventive Maintenance) spécifiques aux machines pour effectuer des entretiens par intervalles comme recommandé dans le guide d'utilisation et d'entretien. Les inspections peuvent être facilement intégrées à d'autres systèmes de données Cat comme VisionLink, ce qui vous permet de garder un œil sur votre parc.

# RÉDUISEZ LES COÛTS D'ENTRETIEN RÉGULIER



## FILTRES DE NOUVELLE GÉNÉRATION

Le nouveau système de filtration facilite le remplacement des filtres. Les filtres situés à l'intérieur de la cartouche sont remplaçables afin de ne pas devoir remplacer tout le réservoir et de réduire les coûts.

## INTERVALLES D'ENTRETIEN PROLONGÉS

Réduisez vos frais d'exploitation habituels en espaçant les cycles de remplacement des filtres à huile moteur, hydrauliques et de transmission. Les nouveaux filtres durent plus longtemps afin de ne pas compromettre la productivité de votre niveleuse sur le chantier.

## EMPLACEMENT REGROUPÉ

Réalisez l'entretien de votre machine plus rapidement grâce à la centralisation des filtres. Les filtres sont regroupés pour faciliter l'accès et accélérer l'entretien préventif, et que vous puissiez ainsi vous concentrer sur vos autres tâches.

## OPTIONS DE COMMANDE

Accomplissez votre travail grâce à un choix de commandes par manipulateurs ou volant de direction et levier. Les options de technologie intégrée vous offrent une plus grande productivité à portée de main.

## VENTILATION AMÉLIORÉE

La cabine certifiée ISO avec cadre de protection en cas de retournement (ROPS, Rollover Protection Structure) est pressurisée pour bloquer le bruit. Le système de chauffage et de refroidissement vous maintient à la température idéale tout au long de la journée.

## PLUSIEURS OPTIONS DE CABINE

Vous passez votre journée dans votre cabine. Choisissez les options qui vous conviennent pour travailler confortablement, comme les sièges réglables. Des options de siège chauffé et climatisé sont également disponibles.

REFONTE COMPLÈTE

# CONFORT DE NOUVELLE GÉNÉRATION





## DÉMARRAGE ET ARRÊT FACILES

Travaillez en toute sécurité en utilisant trois points de contact à l'entrée et à la sortie de la machine avec des passerelles et mains courantes stratégiquement placées.



## VISIBILITÉ EXTRAORDINAIRE

Visualisez votre chantier grâce aux vitres, aux rétroviseurs arrière et latéraux. L'option de caméra de recul offre une vue élargie de l'arrière de la machine pour une meilleure visibilité.



## ARRÊT EN TOUTE SÉCURITÉ

Si le moteur cale ou si la pression de la pompe principale chute, le circuit de direction auxiliaire<sup>1</sup> s'active automatiquement pour vous aider à diriger le véhicule en toute sécurité jusqu'à l'arrêt.



## RÉGLAGES PRATIQUES

L'affichage à écran tactile facilite la navigation et assure un fonctionnement fluide.

<sup>1</sup> Le circuit de direction auxiliaire est équipé de série pour la configuration avec MANIPULATEUR et en option pour la configuration avec LEVIER.

INVESTISSEZ POUR LONGTEMPS

# CONÇUE POUR DURER

## OPTIMISEZ LA DURÉE DE VIE DES COMPOSANTS

Réduisez les besoins quotidiens de graissage et les réparations coûteuses de votre cercle et de votre pignon avec l'option Économiseur de cercle. Le graisseur est facile à entretenir.

## RÉDUISEZ LES DOMMAGES

Conservez votre machine en bon état de marche dans les applications intensives grâce à des protections disponibles en option. Les protections protègent votre transmission, votre filtre, vos essieux avant et vos protections de vitres contre les dommages potentiels.

## MOINS DE TEMPS. MOINS COÛTEUX.

Maintenez le bouclier à cercle bien serré pour obtenir un nivellement précis. Des composants durables et des inserts d'usure réglables réduisent le temps d'entretien.

## PRÉSERVEZ VOTRE MACHINE

L'embrayage à friction d'entraînement du cercle équipé de série protège votre pignon et les dents du cercle contre tout dommage potentiel.

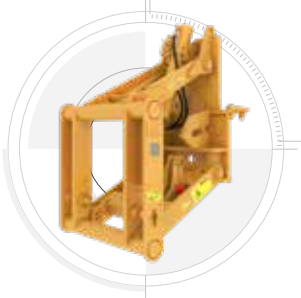


AUGMENTEZ VOTRE PRODUCTIVITÉ ET VOTRE PROFIT

# ACCESSOIRES CAT

Vous pouvez facilement augmenter les performances de votre machine en utilisant la gamme d'accessoires Cat disponibles pour les niveleuses. Chaque accessoire Cat est conçu pour s'adapter au poids et à la puissance de votre machine afin d'améliorer les performances, la sécurité et la stabilité.

**GROUPE DE LEVAGE**



**CONTREPOIDS**



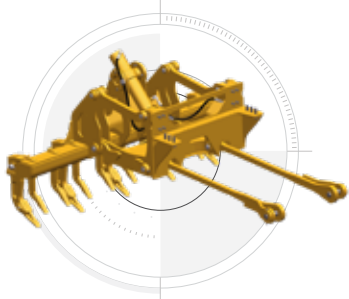
**BLOC POUSSOIR**



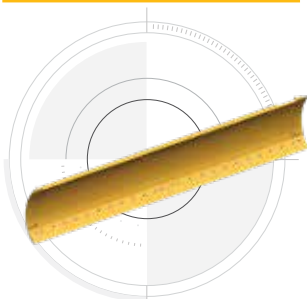
**SCARIFICATEUR CENTRAL**



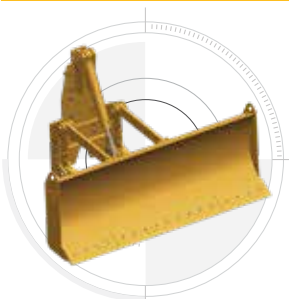
**RIPPER/SCARIFICATEUR  
ARRIÈRE**



**BOUCLERS**



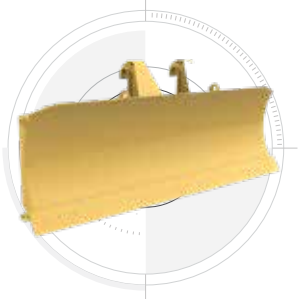
**LAME AVANT**



**CHARRUE CHASSE-  
NEIGE EN V**



**CHARRUE CHASSE-  
NEIGE DROITE**



**BROSSES<sup>1</sup>**



<sup>1</sup> Configuration avec MANIPULATEUR uniquement.

# SPÉCIFICATIONS TECHNIQUES

Rendez-vous sur [cat.com](http://cat.com) pour consulter les spécifications complètes.

GROUPE MOTOPROPULSEUR		
Modèle de moteur	C7.1 Cat®	
Émissions	Conforme aux normes sur les émissions MAR-1 pour le Brésil, aux normes équivalentes Tier 3 de l'EPA pour les États-Unis Stage IIIA pour l'UE.	
Plage de puissance moteur nette (Tandem) ISO 9249	85 - 129 kW 114 - 173 hp	
Plage de puissance moteur nette (traction intégrale) ISO 9249	85 - 129 kW 113 - 173 hp	
Cylindrée	7,01 l	1,9 US gal
Alésage	105 mm	4,1 in
Course	135 mm	5,3 in
Réserve de couple (Tandem)	29 %	
Réserve de couple (transmission intégrale)	28 %	
Couple maximal	822 Nm	606 lb-ft
Régime du moteur	2 000 tr/min	
Nombre de cylindres	6	
<ul style="list-style-type: none"> <li>• La puissance annoncée est testée selon les normes spécifiques en vigueur au moment de la fabrication.</li> <li>• Puissance nette disponible au volant lorsque le moteur est équipé d'un ventilateur, d'un filtre à air, d'un dispositif de post-traitement et d'un alternateur avec un régime moteur à 2 000 tr/min.</li> </ul>		
POIDS		
Poids, Équipement standard, Configuration à levier (AWD)s	16 556 kg	36 500 lb
Essieu avant	4 718 kg	10 401 lb
Essieu arrière	16 556 kg	36 500 lb
Poids, équipement type (configuration avec MANIPULATEUR)	14 247 kg	31 409 lb
Essieu avant	3 796 kg	8 369 lb
Essieu arrière	10 451 kg	23 041 lb
SYSTÈME DE CLIMATISATION		
Le système de climatisation de cette machine contient du gaz réfrigérant fluoré à effet de serre R134a ou R1234yf. Consultez les étiquettes de la machine pour l'identification du gaz.		
– S'il est équipé de R134a (potentiel de réchauffement climatique = 1 430), le système contient 1,6 kg (3,5 lb) de réfrigérant, soit un équivalent de CO <sub>2</sub> de 2,288 tonnes métriques (2,521 tonnes US).		

CONTENANCES POUR L'ENTRETIEN		
Entraînement de cercle de série	7 l	1,8 US gal
Circuit de refroidissement (configuration avec LEVIER)	53 l	14,0 US gal
Circuit de refroidissement (configuration avec MANIPULATEUR)	49 l	12,9 US gal
Carter moteur	18 l	4,8 US gal
Réservoir de carburant	246 l	65,0 gal
Circuit hydraulique (sans traction intégrale) (configuration avec LEVIER)	94 l	24,8 US gal
Circuit hydraulique (avec traction intégrale) (configuration avec LEVIER)	124 l	32,8 gal
Circuit hydraulique (sans traction intégrale) (configuration avec MANIPULATEUR)	75 l	19,8 US gal
Circuit hydraulique (avec traction intégrale) (configuration avec MANIPULATEUR)	75 l	19,8 US gal
Carter tandem (chacun)	60 l	15,9 US gal
Transmission et différentiel	64 l	16,9 US gal
BOUCLIER		
Hauteur	490 mm	19,3 in
Largeur	3 556 mm	12 ft
Épaisseur	22 mm	0,9 in
Rayon d'arc	413 mm	16,3 in
Garde entre lame et cercle	105 mm	4,1 in
PORTÉE DE LA LAME		
Déport du cercle		
Gauche	656 mm	25,8 in
Droite	656 mm	25,8 in
Déport latéral du bouclier avec pneus 17.5/R25		
Gauche	512 mm	20,2 in
Droite	663 mm	26,1 in
Portée maximale à l'extérieur des pneus		
Gauche	141 mm	5,6 in
Droite	1 579 mm	62,2 in
Inclinaison maximale de la lame		
Marche avant	40°	
Arrière	5°	

# ÉQUIPEMENT STANDARD ET OPTIONS

L'équipement standard et les options peuvent varier. Pour de plus amples informations, veuillez consulter votre concessionnaire Cat®.

GRUPE MOTOPROPULSEUR	STANDARD	EN OPTION
Moteur C7.1 Cat®	•	
Mode Éco	•	
Capacité de température ambiante 50 °C (122 °F)	•	
Minuterie de coupure de ralenti du moteur	•	
Blocage de différentiel	•	
Ventilateur hydraulique à vitesse variable	•	
CABINE	STANDARD	EN OPTION
Cadre ROPS/FOPS		•
Siège à suspension mécanique	•	
Siège à suspension pneumatique réglable		•
Cabine avec toit		•
tactile couleur	•	
Affichage standard des informations	•	
Console de commande réglable (leviers)	•	
Prééquipement radio	•	
Éclairage halogène	•	
Éclairage à diodes		•
Radio USB/auxiliaire		•
TECHNOLOGIE CAT	STANDARD	EN OPTION
VisionLink™		•
Services à distance		•

ENSEMBLE BARRE D'ATTELAGE, CERCLE ET BOUCLIER	STANDARD	EN OPTION
Accumulateurs de levage de lame		•
Embrayage de sécurité du pignon de cercle	•	
Circle Saver		•
Lames de coupe		•
Embouts pour niveleuse		•
Bouclier 12 ft	•	
Bouclier 14 ft		•
Ensemble barre d'attelage, cercle et bouclier standard	•	
Barre d'attelage réglable par le haut, cercle et bouclier		•
SÉCURITÉ ET PROTECTION	STANDARD	EN OPTION
Rétroviseur	•	
Rétroviseur latéral	•	
Klaxon d'avertissement/de signalisation	•	
Circuit de direction auxiliaire (MANIPULATEUR)	•	
Circuit de direction auxiliaire (LEVIER)		•
Caméra de recul		•
Freins hydrauliques	•	
Ceinture de sécurité	•	
ENTRETIEN ET MAINTENANCE	STANDARD	EN OPTION
Emplacement groupé pour les filtres à huile moteur et à carburant	•	
Liquide de refroidissement longue durée	•	
Remplissage de carburant au niveau du sol		•
Ventilateur inversé		•
ACCESSOIRES	STANDARD	EN OPTION
Assemblages de levage		•
Brosse (MANIPULATEUR)		•
Contrepoids		•
Lame frontale		•
Ripper pour applications intensives		•
Scarificateur central		•
Tampon de poussée		•
Ripper/scarificateur arrière		•
Charrue chasse-neige droite		•
Charrue chasse-neige en V		•



Pour plus d'informations sur les produits Cat, les services proposés par les concessionnaires et les solutions par secteur d'activité, consultez notre site Web [www.cat.com](http://www.cat.com).

© 2026 Caterpillar. Tous droits réservés.

Documents et spécifications susceptibles de modifications sans préavis. Les machines représentées sur les photos peuvent comporter des équipements supplémentaires. Pour connaître les options disponibles, veuillez vous adresser à votre concessionnaire Cat.

CAT, CATERPILLAR, LET'S DO THE WORK, VisionLink, leurs logos respectifs, la couleur « Caterpillar Corporate Yellow », les habillages commerciaux « Power Edge » et « Modern Hex » Cat, ainsi que l'identité visuelle de l'entreprise et des produits qui figurent dans le présent document, sont des marques déposées de Caterpillar qui ne peuvent pas être utilisées sans autorisation. [www.cat.com](http://www.cat.com) [www.caterpillar.com](http://www.caterpillar.com)

AFXQ4464-00 (01-2026)  
Numéro de version EVIER : 15A  
Numéro de version MANIPULATEUR : 14A  
(S Am, Aus-NZ, India,  
Indonesia, SE Asia)

