

# 319

## HYDRAULISCHE GRAAFMACHINE



**Netto vermogen – ISO 9249**

99 kW (133 pk)

**Operationeel gewicht**

20.000 kg (41.100 lb)

**Maximale graafdiepte**

6550 mm (21,5 ft)

**CAT**<sup>®</sup>

# CAT® 319

## HYDRAULISCHE GRAAFMACHINE

De Cat® 319 hydraulische graafmachine biedt krachtige prestaties, stabiliteit en productiviteit voor bouw-, nuts- en wegonderhoudswerkzaamheden. Werk vol vertrouwen in krappe ruimtes dankzij het compacte ontwerp. Daarbij zorgen de Cat-technologieën voor precisie en veiligheid op het werk.



### ONGEËVENAARDE VEELZIJDIGHEID

Dankzij de Cat C3.6-motor, krachtige hydrauliek en aanpasbare opties in het ontwerp met compacte draaicirkel verplaatst u materiaal snel en nauwkeurig in krappe ruimtes.

### HOGЕ PRESTATIES

De optimale productiviteit met standaard Cat-technologie en speciale functie voor zware lasten helpen het hefvermogen te vergroten, waardoor zware lasten veilig en met vertrouwen kunnen worden gehanteerd.

### VEILIGHEID OP DE WERKPLEK

De optionele 360°-camera maximaliseert het zicht, en het brede onderstel en de diverse rupsplaatopties zorgen voor een soepele werking onder uiteenlopende omstandigheden.

# HOGE PRESTATIES EN PRODUCTIVITEIT



- Werk zelfverzekerd op locaties met weinig ruimte. Graven, zwaaien en storten in een beperkte werkruimte.
- Het brede onderstel is ontworpen voor optimale stabiliteit, waardoor u zich veilig en in controle voelt, vooral op ruw of oneffen terrein.
- Het geavanceerde hydraulische systeem biedt de optimale balans van vermogen en rendement en maakt zeer precies graafwerk mogelijk.
- De functie voor zwaar tillen verhoogt het tilvermogen met maximaal 7%, zodat u zware materialen veilig en efficiënt kunt verwerken.\*
- Gebruik de vermogensmodi om uw machine aan te passen voor de taak. Laat de Smart-modus het motor- en hydraulisch vermogen automatisch afstemmen op de werkomstandigheden. De Power-modus zorgt constant voor maximale productiviteit, en de Eco-modus beperkt het brandstofverbruik tot een minimum bij minder veeleisende toepassingen.
- Behaal hoge productiesnelheden in veeleisende toepassingen, dring gemakkelijk door in stapels en realiseer snelle cyclustijden met de Cat Advansys™-baktanden. Vervang de tanden snel met een eenvoudige steeksleutel in plaats van een hamer of speciaal gereedschap: dat verbetert de veiligheid en inzetbaarheid.
- Bijkomende hydraulische opties geven u de flexibiliteit om een breed scala aan Cat-uitrustingsstukken te gebruiken.
- De Cat C3.6-motor voldoet aan de Amerikaanse EPA Tier 4 Final en EU Stage V emissienormen.
- Laat de temperatuur u niet van het werk afhouden. De graafmachine heeft optioneel een koudstartfunctie tot -18 °C (-0 °F) of -25 °C (-13 °F).

\*Vergeleken met 317 (07H). Geschatte verbetering van de hefprestaties op basis van gegevens uit hefgrafiek. Niet alle functies zijn in alle regio's beschikbaar. Raadpleeg uw plaatselijke Cat-dealer voor het specifieke aanbod in uw regio.



# GEÏNTEGREERDE CAT- TECHNOLOGIE

## ROND WERK SNELLER AF EN ZORG VOOR MINDER NAWERK

De boordtechnologie van Cat geeft u een voorsprong. Machinisten van alle ervaringsniveaus graven, laden en nivelleren met meer vertrouwen, snelheid en precisie. Het resultaat? Verbeterde productiviteit en lagere kosten.

### CAT GRADE MET ASSIST

Cat Grade with Assist voegt semi-autonoom graven toe om de efficiëntie van de machinist te verhogen. Het automatiseert de beweging van de giek, stick en graafbak om met minder inspanning nauwkeuriger te kunnen werken. De machinist stelt eenvoudigweg de diepte en helling in op het scherm en voert het graafwerk uit met één hendel. Met deze functie kunnen machinisten van alle vaardigheidsniveaus de meeste graaf-, hellingen-, nivellerings-, fijnnivellerings-, sleuf- en laadklussen zelfverzekerd, efficiënter en productiever uitvoeren.

### CAT GRADE MET 2D

Cat Grade met 2D helpt operators van graafmachines efficiënter te werken in een breed scala van toepassingen.\* Met realtime begeleiding voor nauwkeurige verticale en horizontale controle helpt Grade met 2D ervoor te zorgen dat uitgravingen en opvullingen exact uitgevoerd worden - zonder te veel of te weinig te graven.

### CAT PAYLOAD

Cat Payload biedt machinisten de mogelijkheid om onderweg te wegen, zodat ze hun laaddoelen kunnen halen en overladen, onderladen of verkeerd laden van materialen kunnen voorkomen. Advanced Payload is een systeem-upgrade met uitgebreide functies en mogelijkheden, waaronder aangepaste tags, dagtotalen en elektronische ticketuitgifte. Combineer Payload met VisionLink™\*\* om locaties en individuele assets te analyseren voor het op afstand beheren van productiedoelen en belangrijke meetgegevens.

### KLAAR VOOR CAT GRADE 3D

De Cat® Grade 3D Ready-optie omvat alle hardware die nodig is voor het Grade met 3D-systeem, dat in de fabriek is geïnstalleerd en getest. Deze optie biedt een eenvoudiger upgradetraject voor klanten die na hun eerste aankoop Grade met 3D willen toevoegen. Neem contact op met uw Cat-dealer om de voor activering vereiste 3D-softwarelicenties aan te schaffen. Licenties kunnen op afstand worden geïnstalleerd of handmatig op de machine worden geladen.

\*Vergeleken met traditionele nivelleringsmethodes.

\*\*Cat Payload voor graafmachines is niet geschikt voor handelsdoeleinden. VisionLink-abonnement vereist. Beschikbaarheid kan per regio verschillen. Neem contact op met uw Cat-dealer voor meer informatie.

# CAT-TECHNOLOGIE VOOR APPARATUURMANAGEMENT

## MATERIEELBEHEER ZONDER GISWERK

De Cat telematica-technologie voor apparatuurmanagement zorgt dat het beheren van uw werklocaties minder gecompliceerd wordt, door gegevens te verzamelen die worden gegenereerd door uw machines, materialen en mensen en deze weer te geven in aanpasbare formaten.

### VISIONLINK™

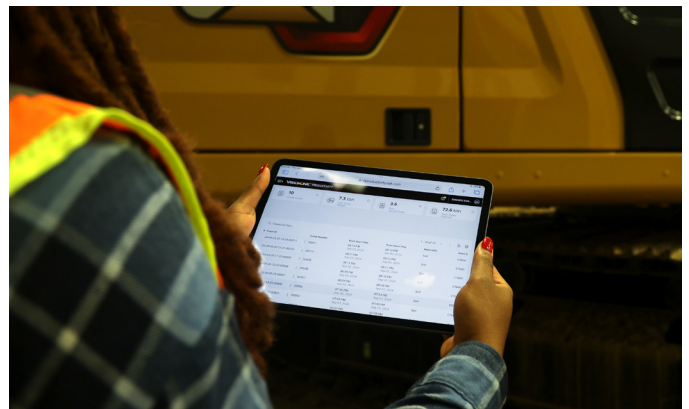
VisionLink neemt het giswerk weg bij het beheer van uw volledige wagenpark: ongeacht de grootte of het merk van het materieel.\* Bekijk materiaalgegevens op uw desktop of mobiele apparaat om de uptime te maximaliseren en bedrijfsmiddelen te optimaliseren. Met interactieve dashboards maakt VisionLink het voor bedrijven van elke omvang eenvoudiger om weloverwogen beslissingen te nemen die de kosten verlagen, het onderhoud vereenvoudigen en de veiligheid en beveiliging op de werklocatie verbeteren. Met verschillende opties op abonnementsniveau kan uw Cat-dealer u helpen bepalen wat u nodig hebt om uw wagenpark te verbinden en uw bedrijf te beheren.



### DIENSTEN OP AFSTAND\*\*

Met **Remote Troubleshoot** kan uw Cat-dealer op afstand diagnostische tests op uw verbonden machine uitvoeren, en eventuele problemen vinden terwijl de machine in bedrijf is. Deze probleemoplossing op afstand helpt ervoor te zorgen dat de monteur direct met de juiste onderdelen en het juiste gereedschap arriveert, wat extra bezoeken voorkomt en tijd en geld bespaart.

Met **Remote Flash** werkt u de ingebouwde software bij zonder dat er een monteur aanwezig is, zodat u software-updates kunt initiëren wanneer het u uitkomt en uw algehele operationele efficiëntie toeneemt.



\*Beschikbaarheid gegevensvelden kan variëren per fabrikant van apparatuur. VisionLink-abonnement vereist voor geavanceerde datafuncties. De beschikbaarheid kan per regio verschillen: raadpleeg uw Cat-dealer voor meer informatie.

\*\*Moet zich binnen het mobiele bereik bevinden.

# COMPACTE DRAAICIRKEL

DE KRACHT DIE U NODIG HEBT  
IN EEN MACHINE VAN 19 MT

De compacte draaicirkel van de 319 GC maakt het de geschikte machine voor werk in krappe ruimtes. Werk zelfverzekerd bij wegebouwklussen met afgesloten rijstroken en naast gebouwen en andere constructies.

## WERK MET VERTROUWEN EN KRACHT

Anders dan op machines met een standaard draaicirkel zijn de giekcilinders van de 319 zo geplaatst dat het hefvermogen optimaal en de draaicirkel kort is.



# COMFORTABEL CABINEONTWERP

## MAAKT ZWAAR WERK GEMAKKELIJK

- Deluxe en Premium cabine opties verschillen per regio.
- De Deluxe-stoel is verwarmd met regelbare luchtophanging. De Premium-stoel is voorzien van verwarming en koeling en wordt automatisch ingesteld.
- Stap moeiteloos in en uit de cabine dankzij de opklapbare linkerconsole die beschikbaar is in de Deluxe- en Premium-cabines.
- Geavanceerde viscosedempers bieden meer comfort in de cabine dankzij minder trilling.
- Bestuur de graafmachine met comfort, dankzij eenvoudig te bereiken bedieningsinstrumenten die zich allemaal voor u bevinden.
- Met zowel onder als achter de stoel, boven het hoofd en in de consoles opslagruimte is er in de cabine veel plaats om uw spullen op te bergen. Houders voor bekers, documenten en flessen en een kledinghaak worden ook meegeleverd.
- Maak gebruik van de USB-poorten en Bluetooth®-technologie van de standaard radio om te verbinden met persoonlijke toestellen en handsfree te bellen.





## TOUCHSCREENMONITOR

De meeste machine-instellingen kunnen worden beheerd via de 254 mm (10 inch) touchscreen monitor met hoge resolutie. Hij is beschikbaar in 42 talen en u kunt er gemakkelijk bij vanuit de stoel, u hoeft zich niet om te draaien.



## SMART INSTELLINGEN

De Smart-modus (een van de drie instellingen voor de vermogensmodus) past automatisch het motor- en hydraulische vermogen aan voor het hoogste brandstofverbruik: dat betekent minder vermogen voor taken zoals zwaaien en meer vermogen voor graven. Machinisten kunnen hun voorkeur voor energiemodus instellen en opslaan met behulp van Operator ID. Eigenaren kunnen de modus vergrendelen die ze hun machinisten willen laten gebruiken om het brandstofverbruik te helpen beheersen.



## VERSTELBARE JOYSTICKS

Pas patroon en reacties van uw joystick aan via de monitor; gebruik bestuurders-id om deze instellingen op te slaan en te herstellen. Verplaats de graafmachine eenvoudiger met Cat Stick Steer. Druk gewoon een knop in en gebruik één hand om te rijden en te draaien in plaats van beide handen of voeten op hendels of pedalen. Door een hulprelais toe te voegen kunt u een CB-radio, zwaailicht en zelfs een stofonderdrukkingsbesproeisysteem in- of uitschakelen zonder uw handen van de joysticks te halen.



## SLEUTELLOZE PUSH START

De 319 heeft een sleutellose drukknop om de motor te starten. Dit geeft de machine extra veiligheid door Operator ID-codes te gebruiken om toegang tot de machine te beperken en te registreren. Deze codes kunnen handmatig worden ingevoerd of via een optionele Bluetooth key fob.





## LAGE ONDERHOUDSKOSTEN

- Controleer en onderhoud uw machine met dagelijkse onderhoudscontroles die vanaf de grond kunnen worden uitgevoerd.
- Controleer het oliepeil van de motor snel en veilig vanaf de grond. Vul de motorolie bij aan de bovenkant van de machine en controleer deze met een handig geplaatste tweede peilstok.
- Volg de levensduur van het filter van uw machine en onderhoudsintervallen vanaf de monitor in de cabine.
- Filters met een lange levensduur voor brandstof, hydraulische olie en lucht helpen op onderhoudskosten te besparen.
- Het hydraulische oliefilter helpt verbeterde filterprestaties te bieden, heeft anti-afvoerlepels om de olie schoon te helpen houden tijdens vervanging van het filter en gaat dankzij het vervangingsinterval van 3000 uur lang mee.
- De uiterst efficiënte elektrische koelventilatoren werken alleen wanneer nodig; u kunt ze zo instellen dat ze automatisch omkeren om de kernen vrij te helpen houden van puin zonder uw werk te onderbreken.
- De poorten voor geplande oliebonstering (S•O•S<sup>SM</sup>) op maaiveldhoogte helpen het onderhoud te vereenvoudigen en maken een snelle, gemakkelijke extractie van vloeistofmonsters voor analyse mogelijk.
- Stimuleer de productiviteit met proactieve serviceherinneringen. Het geïntegreerde systeem voor beheer van de machineconditie waarschuwt de bestuurder met stapsgewijze servicebegeleiding, samen met de benodigde onderdelen, zodat u geen last hebt van onnodige uitvaltijd.



# VEILIGHEIDSFUNCTIES

ZORG VOOR UW MENSEN EN UW MACHINES



## CAT COMMAND BEHEERSINGSOPLOSSINGEN OP AFSTAND

Met de Cat Command-afstandsbediening kunnen machinisten veilig buiten de machine werken in een gevaarlijke omgeving. Command biedt de keuze tussen draagbare consoles\* (binnen zicht) en virtuele lange-afstandsstations (buiten zicht). Diepe integratie met machinesystemen maakt het mogelijk de efficiëntie en productiviteit door gebruik van technologiefuncties in de cabine\* (Grade, Payload, Assist enz.) te behouden.

## DAGELIJKS ONDERHOUD OP GRONDNIVEAU

Dagelijkse onderhoudscontroles kunnen vanaf de grond worden uitgevoerd, zodat het onderhoud snel, gemakkelijk en veilig verloopt. De controlepunten omvatten onder andere de oliepeilstok, de brandstofwaterafscheider, het water in de brandstoftank en de aftapkranen voor sediment.

## CAT DETECT – PEOPLE DETECTION-KIT

Wie in de buurt van zwaar materieel op een bouwplaats werkt, loopt het risico door een machine te worden geraakt. Hoewel machines zijn ontworpen om de machinist maximaal zicht te bieden, kan het moeilijk zijn om de omgeving voortdurend te controleren. Cat Detect – People Detection voor graafmachines is een intelligent vision-camerasysteem dat machinisten waarschuwt wanneer iemand de gevarezone van de machine betreedt.\*\*

## CAT 2D E-FENCE

Cat 2D E-Fence voorkomt dat de fronthef zich voorbij door de machinist ingestelde grenzen voor het plafond, de vloer, de wand, het zwenken en de cabine beweegt. Dit waarborgt niet alleen de veiligheid van personeel maar bespaart ook op dure reparaties, stilligtijd en mogelijke boetes op de werklocatie.

\*De functies voor ondersteuning van de machinist voor de Command Console zijn niet beschikbaar in Europa.

\*\*Het systeem detecteert mogelijk geen personen onder bepaalde omstandigheden, zoals bij hoge zwaaisnelheden, personen die liggen of hurken, of wanneer de camera's worden belemmerd door slechte lichtomstandigheden (schemering, zonsopgang, bewolkt), slecht weer (sneeuw, regen, mist) of vergelijkbare omstandigheden. Raadpleeg de bedienings- en onderhoudshandleiding voor gebruiksbepalingen.

# DUURZAAMHEID

- De Cat C3.6-motor voldoet aan de Amerikaanse EPA Tier 4 Final en EU Stage V emissienormen.
- De Cat Grade-technologieën combineren geavanceerde geleiding met optionele geautomatiseerde machinebesturing. Dat helpt u om uw nivelleringsdoelen te halen en vermindert tegelijkertijd het brandstofverbruik en de uitstoot van broeikasgassen, door de efficiëntie, productiviteit en nauwkeurigheid op het werkterrein te verbeteren.
- Cat Grade met Assist helpt machinisten eenvoudig en moeiteloos op het juiste niveau te blijven werken bij semi-autonome graafwerkzaamheden. Het automatiseert de beweging van de giek, stick en graafbak om met minder inspanning nauwkeuriger te kunnen werken.
- De automatische motortoerentalregeling vermindert onnodig brandstofverbruik en de uitstoot van broeikasgassen doordat de motor automatisch in de stationaire stand komt te staan als de machine niet werkt.
- Cat Payload voor graafmachines biedt machinisten de optie om al doende te wegen, zodat ze hun laaddoelen kunnen halen en overladen, onderladen of verkeerd laden van materialen kunnen voorkomen.
- Cat 2D E-Fence voorkomt dat de fronthead zich voorbij door de machinist ingestelde grenzen voor het plafond, de vloer, de wand, het zwenken en de cabine beweegt. Dit waarborgt niet alleen de veiligheid van personeel maar bespaart ook op dure reparaties, stilligtijd en mogelijke boetes op de werklocatie.
- De verlengde onderhoudsintervallen helpen niet alleen de stilstandtijd te verminderen: u hoeft hierdoor ook minder vaak vloeistof en filters te vervangen tijdens de levensduur van de machine.
- VisionLink toont de CO<sub>2</sub>-uitstoot voor gemonitorde bedrijfsmiddelen, berekend per brandstoftype voor de tijdens bedrijf verbruikte hoeveelheid brandstof per dag in een geselecteerd datumbereik.
- Remote Troubleshoot is een mobiele toepassing waarmee uw Cat-dealer op afstand diagnostische tests kan uitvoeren op uw verbonden machine zodat problemen snel en met minder stilstand worden opgelost.
- Met Remote Flash kunt u software op de machine bijwerken zonder dat er een technicus aanwezig is, zodat u software-updates kunt initiëren wanneer dat u uitkomt en uw algehele operationele efficiëntie toeneemt.



# MEER DAN MACHINES

## GEBOUWD RONDOM UW SUCCESS

Als u Cat-apparatuur koopt, krijgt u zoveel meer dan alleen de machine. U krijgt ook de ondersteuning van een dealernetwerk van wereldklasse, met een reeks flexibele oplossingen, technologie, gereedschappen en meer.



### KLANTWAARDEOVEREENKOMSTEN

De Klantwaardeovereenkomst (KWO) van uw Cat-dealer helpt u meer te doen en u minder zorgen te maken. Een KWO vereenvoudigt het eigendom en onderhoud van de machine, voegt de zekerheid toe van deskundige dealerondersteuning en geeft u de gemoedsrust met effectief beheer van de gezondheid van uw apparatuur.

### ORIGINELE CAT-ONDERDELEN

Originele Cat-onderdelen bieden het hoogste niveau van betrouwbaarheid en productiviteit. Bestel rechtstreeks bij uw Cat-dealer of shop online op [parts.cat.com](https://parts.cat.com).

### REPARATIEOPTIES

Een breed scala aan reparatie-opties biedt u keuzes die aansluiten bij uw behoeften, budget en tijdlijn. Elke reparatie wordt uitgevoerd door deskundige Cat-monteurs. U ontvangt slim reparatie-advies, een tijdige, nauwkeurige offerte en service waarmee u uw machine snel weer in gebruik kunt nemen.

### FINANCIËLE DIENSTEN

Reken op Cat Financial om de beste financiële en uitgebreide beschermingsoplossingen voor uw bedrijf te bieden. Al meer dan 30 jaar helpen we onze klanten slagen door uitmuntende financiële dienstverlening.



DOZERS



SCHRANKLADERS



OVERSLAGKRANEN



GRAAFMACHINES



WIELLADERS



RUPSLADERS

# VERHOOG UW PRODUCTIVITEIT EN WINSTGEVENDHEID MET UITRUSTINGSSTUKKEN VAN CAT

U kunt de prestatie van uw machine gemakkelijk verbeteren met een van de vele uitrustingsstukken van Cat. Elk hulpstuk is zo ontworpen dat het past bij het gewicht en het vermogen van Cat graafmachines voor betere prestaties, veiligheid en stabiliteit.

## BAKKEN



## KOPPELINGEN



## GRIJPERS



## TILTROTATOR



## MULCHERS



## HYDRAULISCHE HAMERS



## HAMERSLIJTAGE VOORKOMEN

Bescherm uw hamer tegen oververhitting en snelle slijtage. De automatische hamerstop waarschuwt u na 15 seconden continu werken en schakelt automatisch uit na 30 seconden - allemaal om slijtage van uw graafmachine tegen te gaan.

## GEMAKKELIJK UITRUSTINGSSTUKKEN TRACEREN

De Cat PL161 hulpstukzoeker is een Bluetooth-apparaat, ontworpen om gebruikers op alle werkplekken te laten weten waar hun hulpstukken zich bevinden, het aantal kwijtgeraakte hulpstukken te verminderen en het onderhoud en de vervanging van hulpstukken te plannen.

Bespaar meer tijd en energie met de beschikbare tool voor herkenning van uitrustingsstukken.\* Een simpele beweging met het aangehechte uitrustingsstuk bevestigt de identiteit en zorgt er voor dat de instellingen (druk, flow en afmetingen) correct worden ingesteld, zodat u snel en efficiënt kunt werken.

De PL161 kan eenvoudig worden geïntegreerd in VisionLink voor volledig wagenparkbeheer van machines en uitrustingsstukken vanaf een smartphone- of tabletdashboard om locatie- en trackinggegevens te bekijken.

## DOE MOEILIK TE BEREIKEN WERK

Met 360° rotatie en 40° side-to-side kantelen helpt de Cat kantelrotator u om ingewikkelde taken sneller uit te voeren. Dankzij deze systeemupgrade van de fabriek kan de tool werken met Cat 2D Grade, Assist, Payload en E-Fence.

Het bevat in de fabriek gemonteerde joysticks, maar het gebruikt de standaard cabinemonitor om het gereedschap te tonen en het SecureLock™ in te schakelen, zodat u geen geld hoeft uit te geven aan een extra monitor. Het werkt ook naadloos samen met andere merken zonder dat aanvullende hardware nodig is. Het enige dat u hoeft te doen is "Third Party Tiltrotator System Installation" (Installatie van kantelrotator-systeem van derden) op de monitor te installeren, de kalibratie uit te voeren en aan de slag te gaan.

\*Uitrustingsstukherkenning is beschikbaar op bepaalde graafmachinemodellen. Geautomatiseerde instellingen voor uitrustingsstukken moeten binnen elke machineconfiguratie worden ingeschakeld. Raadpleeg uw Cat-dealer voor meer informatie.

# TECHNISCHE SPECIFICATIES

MOTOR		
Model motor	Cat® C3,6	
Nettovermogen – ISO 9249	99 kW	133 pk
Nettovermogen – ISO 9249 (DIN)	134 pk (metrisch)	
Motorvermogen – ISO 14396	100 kW	134 pk
Motorvermogen – ISO 14396 (DIN)	136 pk (metrisch)	
Boring	98 mm	4 in
Slag	120 mm	5 in
Verplaatsing	3,6 l	220 in <sup>3</sup>
Capaciteit biodiesel	Tot B20 <sup>(1)</sup>	
<ul style="list-style-type: none"> <li>• Voldoet aan de Amerikaanse EPA Tier 4 Final- en EU Stage V-emissienormen.</li> <li>• Het opgegeven nettovermogen is het beschikbare vermogen aan het motorvlieg wiel als de motor is uitgerust met een ventilator, luchtinlaatsysteem, uitlaatsysteem en dynamo met motortoerental van 2200 omw/min. Het gemelde vermogen is getest volgens de gespecificeerde norm die van kracht was ten tijde van fabricage.</li> </ul>		
<p><sup>(1)</sup> Cat-dieselmotoren vereisen ULSD (ultralaagzwavelige dieselbrandstof met ten hoogste 15 ppm zwavel) en zijn compatibel* met ULSD-brandstoffen gemengd met de volgende lagere koolstofintensiteit** tot maximaal: 20% biodiesel FAME (fatty acid methyl ester)*** of 100% hernieuwbare diesel, HVO (hydrotreated vegetable oil) en GTL (gas-to-liquid) brandstoffen. Raadpleeg de richtlijnen voor succesvolle toepassing. Raadpleeg uw Cat-dealer of "Caterpillar Machine Fluids Recommendations" (SEBU6250) voor details.</p> <p>*Hoewel Caterpillar-motoren compatibel zijn met deze alternatieve brandstoffen, is het gebruik ervan in sommige regio's mogelijk niet toegestaan.</p> <p>**Broeikasgasemissies uit uitlaatgassen van brandstoffen met een lagere koolstofintensiteit zijn in wezen hetzelfde als die van traditionele brandstoffen.</p> <p>***Op motoren zonder nabehandelingvoorzieningen kunnen hogere mengsels gebruikt worden, tot 100% biodiesel (raadpleeg uw Cat-dealer voor het gebruik van mengsels met meer dan 20% biodiesel).</p>		
HYDRAULISCH SYSTEEM		
Hoofdsysteem – Maximale flow – Uitrustingsstuk	296 l/min (x 1 pompen)	78 gal/min (x 1 pompen)
Maximale druk – Uitrusting – Werktuig	35.000 kPa	5076 psi
Maximale druk – Verplaatsen	35.000 kPa	5076 psi
Maximale druk – Zwenken	26.100 kPa	3785 psi
ZWENKMECHANISME		
Zwenksnelheid*	9,2 omw/min	
Maximaal zwaai­koppel (dynamisch)	49 kN-m	36.210 lbf-ft
Maximaal zwaai­koppel (statisch)	61 kN-m	45.140 lbf-ft
*Voor machines met CE-markering kan de standaardwaarde lager worden ingesteld.		
BEDRIJFSGEWICHT		
Noord-Amerika	20.000 kg	44.100 lb
Lang onderstel, 5,1 m (16 ft 9 in) Reach-giek, 3,1 m (10 ft 2 in) Reach-stick, General Duty (GD) bak van 1,0 m <sup>3</sup> (1,31 yd <sup>3</sup> ) en rupsplaten van 700 mm (28 in) met drie ribbels.		
Europa	19.700 kg	43.400 lb
Lang onderstel, 5,1 m (16 ft 9 in) Reach-giek, 3,1 m (10 ft 2 in) Reach-stick, General Duty (GD) bak van 1,0 m <sup>3</sup> (1,31 yd <sup>3</sup> ) en rupsplaten van 600 mm (24 in) met drie ribbels.		

CAPACITEIT NAVULLING		
Brandstoftank	229 l	60,5 gal
Koelsysteem	19 l	5,0 gal
Motorolie (met filter)	11 l	2,9 gal
Eindaandrijving (elk)	6 l	1,6 gal
Hydraulisch systeem (inclusief tank)	83 l	21,9 gal
Hydraulische tank	76 l	20,1 gal
Tank voor dieseluitleatvloei­stof (DEF)	21 l	5,5 gal

AFMETINGEN		
<b>Giek</b>	<b>Reikwijdte 5,1 (16 ft 9 in)</b>	
<b>Stick</b>	<b>Reikwijdte 3,1 m (10 ft 2 in)</b>	
<b>Graafbak</b>	<b>GD 1,0 m<sup>3</sup> (1,31 yd<sup>3</sup>)</b>	
Transporthoogte (top van de cabine)	2940 mm	9 ft 8 in
Hoogte handleuning	2990 mm	9 ft 10 in
Transportlengte	8120 mm	26 ft 8 in
Transportlengte (met blad)	8660 mm	28 ft 5 in
Zwenkstraal over achterkant	1750 mm	5 ft 9 in
Vrije ruimte contragewicht	1016 mm	3 ft 4 in
Bodemruimte	463 mm	1 ft 6 in
Rups­lengte	4070 mm	13 ft 4 in
Lengte tot midden van rollen	3265 mm	10 ft 9 in
Spoor­breedte	2200 mm	7 ft 3 in
Transport­breedte – 700 mm (28 in) rupsplaten	2900 mm	9 ft 6 in

WERKBEREIK EN KRACHTEN		
<b>Giek</b>	<b>Reikwijdte 5,1 (16 ft 9 in)</b>	
<b>Stick</b>	<b>Reikwijdte 3,1 m (10 ft 2 in)</b>	
<b>Graafbak</b>	<b>GD 1,0 m<sup>3</sup> (1,31 yd<sup>3</sup>)</b>	
Maximale graaf­diepte	6550 mm	21 ft 6 in
Maximale reikwijdte op grond­niveau	9190 mm	30 ft 2 in
Maximale maai­hoogte	9050 mm	29 ft 8 in
Maximale laad­hoogte	6430 mm	21 ft 1 in
Minimale laad­hoogte	1850 mm	6 ft 1 in
Maximale graaf­diepte voor vlakke bodem van 2440 mm (8 ft)	6330 mm	20 ft 9 in
Maximale graaf­diepte, verticale wand	5210 mm	17 ft 1 in
Minimale draai­cirkel werktuig	2930 mm	9 ft 7 in
Graaf­kracht bak - ISO	123 kN	27.650 lbf
Graaf­kracht stick - ISO	71 kN	15.960 lbf

AIRCO-SYSTEEM		
Het airco-systeem van deze machine bevat het gefluoreerde broeikasgas R134a of R1234yf als koelmiddel. Raadpleeg het etiket of de gebruiksaanwijzing voor identificatie van het gas. Indien voorzien van R134a (Global Warming Potential = 1430) bevat het systeem 0,8 kg (1,8 lb) koelmiddel met een CO <sub>2</sub> -equivalent van 1,144 metrische ton (1,261 ton). Indien voorzien van R1234yf (Global Warming Potential = 0,5) bevat het systeem 0,7 kg (1,5 lb) koelmiddel met een CO <sub>2</sub> -equivalent van 0,001 metrische ton (0,001 ton).		

# STANDAARD- EN OPTIONELE UITRUSTING

Standaard- en optionele uitrusting kunnen verschillen. Raadpleeg uw Cat®-dealer voor meer informatie.

GIEKEN EN STICKS	STANDAARD	OPTIES	HYDRAULISCH SYSTEEM	STANDAARD	OPTIES
5,1 m (16 ft 9 in) lange giek		•	Elektronische hoofdcontroleklep	•	
2,64 m (8 ft 8 in) stub + 2,6 m (8 ft 6 in) fore-giek met variabele hoek		•	Enkelvoudige elektronische hoofdpomp	•	
2,25 m (7 ft 3 in) lange giek (alleen VA-giek)		•	Regeneratiecircuit van giek en stick	•	
2,6 m (8 ft 6 in) lange giek		•	Giek en stick driftreductieklep	•	
2,9 m (9 ft 6 in) lange stick		•	Automatisch opwarmen van hydraulische olie	•	
3,1 m (10 ft 2 in) lange stick		•	Automatische verplaatsing met twee snelheden	•	
2,9 m (9 ft 6 in) Thumb Ready-stick (alleen Noord-Amerika)		•	Groot hefvermogen	•	
CABINE	STANDAARD	OPTIES	VEILIGHEID EN BEVEILIGING	STANDAARD	OPTIES
Rollover protective structure (ROPS)	•		Cat Detect – People Detection		•
Operator Protective Guards (OPG)		•	Camera's aan de rechterzijde en achterkant	•	
Verwarmde stoel met regelbare luchtvering, 254 mm (10 in) touchscreen monitor	•		360°-zicht		•
Hulprelais		•	Secundaire schakelaar die toegankelijk is op maaiveldhoogte om de motor uit te schakelen in de cabine	•	
CAT®-TECHNOLOGIE	STANDAARD	OPTIES	Serviceplatform met antislipplaat en verzonken bouten	•	
VisionLink™	• <sup>1</sup>		Sein-/waarschuwingshoorn	•	
Remote Flash (software-updates op afstand)	•		Zwenkalarm		•
Remote Troubleshoot (probleemoplossing op afstand)	•		Hydraulische vergrendelingshendel	•	
Assistentie voor de bestuurder		• <sup>2</sup>	Inspectieverlichting		•
Cat Grade met 2D	•		2D E-Fence	•	
Cat Grade met 2D met Attachment Ready Option (ARO)		•	SERVICE EN ONDERHOUD	STANDAARD	OPTIES
Cat Grade met 3D (enkelvoudig of dubbel Global Navigation Satellite System [GNSS])		•	Gegroepeerde locatie van motorolie en brandstoffilters	•	
Klaar voor Cat Grade 3D		•	Peilstok voor motorolie op grondniveau	•	
Cat Assist	•		S-O-S <sup>SM</sup> -poorten voor snelle afname van oliemonsters	•	
Cat Payload	•		Geïntegreerd beheersysteem gezondheid voertuig	•	
Cat Advanced Payload		•	ONDERWAGEN EN CONSTRUCTIES	STANDAARD	OPTIES
ELEKTRISCH SYSTEEM	STANDAARD	OPTIES	500 mm (20 in) rupsplaten met drie ribbels (alleen Europa)		•
Onderhoudsvrije accu	•		600 mm (24 in) rupsplaten met drie ribbels		•
Programmeerbare led-werklampen met tijdvertraging	•		600 mm (24 in) rupsplaten met drie ribbels en rubberen pad		•
Ledlicht op het chassis, linkerkant/rechterkant op de giek, cabinelichten	•		700 mm (28 in) rupsplaten met drie ribbels en extra treden		•
360° verlichting		•	900 mm (35 in) rupsplaten met drie ribbels (alleen Europa)		•
MOTOR	STANDAARD	OPTIES	Vetgesmeerde rupskoppelingen	•	
Cat C3.6 enkelvoudige turbodieselmotor	•		Contragewicht van 4,65 t (10.200 lb)	•	
Drie selecteerbare modi: Power, Smart, Eco	•		Sjorpunten	•	
One-touch laag stationair toerental met automatische snelheidscontrole	•		Blad van 2800 mm (9 ft 2 in)		•
Automatische uitschakeling van stationaire motor	•		Blad van 2900 mm (9 ft 6 in)		•
Koudstartvermogen tot –18 °C (0 °F)		•			
Koudstartvermogen tot –25 °C (–13 °F)		•			
Enkelvoudig brandstoffiltratie met waterafscheider en indicatorknop	•				
Afgesloten dubbel luchtfilter met geïntegreerde voorreiniger	•				
Elektrische brandstof ontluichtingspomp	•				
Elektrische koelingsventilatoren	•				

<sup>1</sup> Biedt belangrijke telematicagegevens voor het beheer van conditie, onderhoudsinzichten en conditiebewaking. Er zijn ook andere plannen beschikbaar voor uitgebreidere gegevensrapportage. Raadpleeg uw Cat-dealer voor meer informatie.

<sup>2</sup> VisionLink-abonnement vereist voor rapportage in de backoffice. Raadpleeg uw Cat-dealer voor meer informatie.

Meer gedetailleerde informatie over onze Cat-producten, verkoopdiensten en industriële oplossingen is te vinden op onze website [www.cat.com](http://www.cat.com)

Materialen en specificaties onderhevig aan verandering zonder kennisgeving. De machines op de foto's zijn mogelijk uitgerust met bijkomende hulpstukken. Neem contact op met uw Cat-dealer voor de beschikbare opties.

© 2026 Caterpillar. Alle rechten voorbehouden. CAT, CATERPILLAR, LET'S DO THE WORK, VisionLink, hun respectievelijke logo's, "Caterpillar Corporate Yellow", en de handelsopmaak van "Power Edge" en Cat "Modern Hex", evenals de bedrijfs- en productidentiteit die hierin wordt gebruikt, zijn handelsmerken van Caterpillar en mogen niet zonder toestemming worden gebruikt.  
[www.cat.com](http://www.cat.com) [www.caterpillar.com](http://www.caterpillar.com)

ADQ4572-00 (01-2026)  
Versienummer: 07H  
(Europa, N Am)

