

# 319

## PELLE HYDRAULIQUE



**Puissance nette – ISO 9249**

99 kW (133 ch)

**Poids en ordre de marche**

20 000 kg (41 100 lb)

**Profondeur d'excavation maximale**

6 550 mm (21,5 pi)

**CAT**<sup>®</sup>

# CAT® 319

## PELLE HYDRAULIQUE

La pelle hydraulique Cat® 319 offre des performances puissantes, de la stabilité et de la productivité pour les travaux de construction, de services publics et d'entretien routier. Son design compact permet de travailler en toute confiance dans les espaces restreints, tandis que les technologies Cat contribuent à assurer précision et sécurité sur le chantier.



### POLYVALENCE INÉGALÉE

Un moteur Cat C3.6, un circuit hydraulique puissant et des options personnalisables, associés à une conception à rayon compact, vous donnent la puissance nécessaire pour déplacer les matériaux avec rapidité et précision dans les espaces confinés.

### HAUTES PERFORMANCES

Une productivité optimale grâce aux technologies Cat de série et à la fonctionnalité de soulèvement de charges lourdes, qui contribue à augmenter la capacité de levage pour une manutention des charges lourdes en toute sécurité et en toute confiance.

### SÉCURITÉ SUR LE CHANTIER

La caméra 360° en option maximise la visibilité, tandis qu'un train de roulement large et plusieurs options de patins de chenilles garantissent une souplesse d'utilisation dans des conditions variées.

# PERFORMANCES ET PRODUCTIVITÉ ÉLEVÉES



- Travaillez en toute confiance dans les endroits exigus. Creusez, pivotez et déversez dans un espace de travail restreint.
- Le train de roulement large est conçu pour offrir une stabilité optimale, vous permettant ainsi de rester en sécurité et de garder le contrôle, en particulier sur les terrains accidentés ou irréguliers.
- Le circuit hydraulique avancé fournit le meilleur équilibre entre puissance et efficacité tout en vous donnant le contrôle dont vous avez besoin pour les exigences de précision lors des travaux d'excavation.
- La fonction de soulèvement de charges lourdes augmente la capacité de levage jusqu'à 7 % pour vous aider à manipuler des matériaux lourds en toute sécurité et avec efficacité.\*
- Adaptez votre machine à la tâche grâce aux modes de puissance. Le mode Smart adapte automatiquement la puissance du moteur et de l'hydraulique aux conditions de travail. Le mode Power offre une productivité maximale en permanence et le mode Eco réduit la consommation de carburant dans les applications moins exigeantes.
- Obtenez une production élevée dans des applications exigeantes, une pénétration facile dans les entassements et des temps de cycle courts grâce aux pointes de godet Cat Advansys™. Changez rapidement de pointes à l'aide d'une simple clé à écrou au lieu d'un marteau ou d'un outil spécial, ce qui améliore la sécurité et la productivité.
- Les options hydrauliques auxiliaires vous offrent une large gamme d'accessoires Cat.
- Le moteur Cat C3.6 respecte les normes américaines EPA Tier 4 Final et européennes Stage V sur les émissions.
- Ne laissez pas les températures vous empêcher de travailler. La pelle hydraulique est équipée d'une fonctionnalité de démarrage à froid en option jusqu'à -18° C (-0° F) ou -25° C (-13° F).

\*Par rapport au modèle 317 (07H). Amélioration estimée de la capacité de levage basée sur les données du tableau de levage.

Les fonctionnalités ne sont pas toutes disponibles dans toutes les régions. Veuillez vérifier auprès de votre concessionnaire Cat local si certaines offres particulières sont disponibles dans votre région.



# TECHNOLOGIES CAT, INTÉGRÉES

**FINISSEZ VOTRE TRAVAIL PLUS VITE  
TOUT EN RÉDUISANT LES RETOUCHES**

La technologie Cat embarquée vous donne l'avantage. Les conducteurs de tous les niveaux d'expérience seront en mesure d'excaver, de charger et de niveler avec plus d'assurance, de vitesse et de précision. Le résultat ? Une meilleure productivité et une réduction des coûts.

## CAT GRADE AVEC FONCTION ASSIST

Cat Grade avec Assist ajoute une excavation semi-autonome pour améliorer l'efficacité du conducteur. Elle automatise les mouvements de la flèche, du bras et du godet afin d'assurer des coupes plus précises avec moins d'effort. Il suffit simplement au conducteur de configurer la profondeur et la pente sur l'écran et d'activer le levier unique d'excavation. Elle permet aux conducteurs, quel que soit leur niveau de compétence, de travailler avec plus de confiance, d'efficacité et de productivité dans la plupart des travaux d'excavation, de nivellement, de nivellement de précision, de creusement de tranchées et de chargement.

## CAT GRADE AVEC MODULE 2D

Cat Grade avec module 2D permet aux conducteurs de pelles hydrauliques de travailler plus efficacement dans une grande variété d'applications.\* Fournissant un guidage en temps réel pour un contrôle vertical et horizontal précis, Grade avec module 2D permet de s'assurer que les découpes et les remplissages sont effectués selon des spécifications exactes, sans sur- ou sous-découpe du terrain.

## CAT PAYLOAD

Cat Payload permet aux conducteurs d'effectuer un pesage routier afin de les aider à atteindre les objectifs de charge et éviter les surcharges, les sous-charges ou les erreurs de chargement. Advanced Payload est une mise à niveau du système qui offre des fonctionnalités et des capacités, notamment des balises personnalisées, des totaux quotidiens et la billetterie électronique. Associez Payload à VisionLink™\*\* afin d'analyser les chantiers et les actifs individuels pour la gestion à distance des objectifs de production et des indicateurs clés.

## CAT GRADE 3D READY

L'option Cat Grade 3D Ready comprend tout le matériel nécessaire pour le système Grade avec module 3D, installé et testé en usine. Cette option facilite la mise à niveau du système pour les clients qui souhaitent ajouter Grade avec module 3D après leur achat initial. Pour l'activer, contactez votre concessionnaire Cat pour acheter les licences du logiciel 3D nécessaires. Les licences peuvent être installées à distance ou chargées manuellement sur la machine.

\*En comparant les méthodes de nivellement traditionnelles.

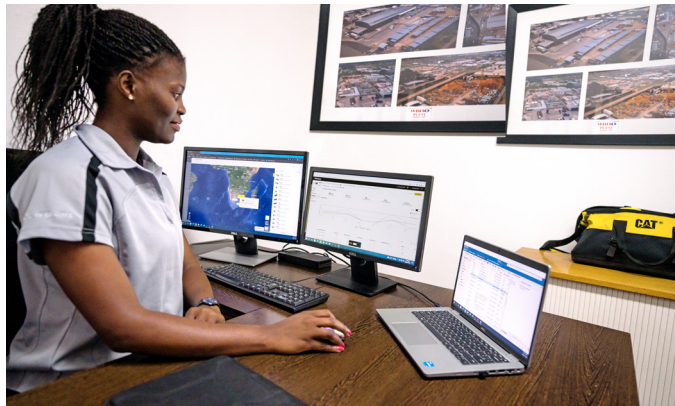
\*\*La commercialisation de Cat Payload n'est pas légale pour les pelles hydrauliques. Abonnement VisionLink requis. La disponibilité peut varier selon la région. Consultez votre concessionnaire Cat pour plus de détails.

# TECHNOLOGIES CAT DE GESTION DES ÉQUIPEMENTS ÉLIMINENT LES INCERTITUDES LIÉES À LA GESTION DE VOTRE ÉQUIPEMENT

La technologie télématique Cat de gestion des équipements permet de simplifier la gestion de vos sites de travail – en collectant les données générées par votre équipement, vos matériaux et vos collaborateurs, et en vous les rediffusant dans des formats personnalisables.

## VISIONLINK™

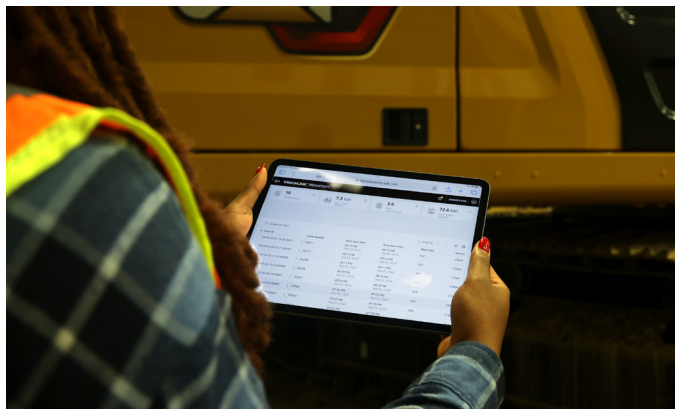
VisionLink simplifie la gestion de l'ensemble de votre parc – quelle que soit sa taille ou le fabricant de l'équipement.\* Examinez les données de l'équipement depuis votre ordinateur ou votre appareil mobile pour maximiser son temps de fonctionnement et optimiser les actifs. Grâce à des tableaux de bord interactifs, VisionLink permet aux exploitations de toutes tailles de prendre plus facilement des décisions éclairées qui réduisent les coûts, simplifient l'entretien et améliorent la sûreté et la sécurité sur votre chantier. Avec différents types d'abonnement, votre concessionnaire Cat peut vous aider à configurer exactement ce dont vous avez besoin pour connecter votre parc de véhicules et gérer votre entreprise.



## SERVICES À DISTANCE\*\*

**Le dépiage des pannes à distance (Remote Troubleshoot)** permet à votre concessionnaire Cat d'effectuer un test de diagnostic sur votre machine connectée à distance, en ressortant les problèmes potentiels pendant que la machine est en fonctionnement. Le dépiage des pannes à distance vous assure que le technicien arrive avec les pièces et outils adéquats à sa première visite, ce qui élimine les déplacements supplémentaires et vous fait ainsi économiser du temps et de l'argent.

**Le chargement de logiciel à distance (Remote Flash)** vous permet de mettre à jour le logiciel embarqué sans la présence d'un technicien, ce qui vous permet de lancer des mises à jour logicielles lorsque cela vous convient, augmentant ainsi l'efficacité globale de votre exploitation.



\*La disponibilité des données sur le terrain peut varier selon le fabricant de l'équipement. Un abonnement VisionLink est requis pour accéder aux fonctionnalités de données avancées. La disponibilité peut varier selon les régions, consultez votre concessionnaire Cat pour plus de détails.

\*\* Il faut être dans une zone de couverture cellulaire.

# RAYON COMPACT

LA PUISSANCE DONT VOUS AVEZ  
BESOIN DANS UNE MACHINE DE 19 T

Avec son rayon compact, la pelle hydraulique 319 est idéale pour travailler dans les endroits exigus. Travaillez en toute confiance sur des travaux routiers avec des fermetures de voies et à côté de bâtiments ou d'autres structures.

**TRAVAILLEZ EN TOUTE CONFIANCE ET À PLEINE PUISSANCE**  
Contrairement à une machine à rayon standard, les vérins de flèche de la 319 sont positionnés de manière à maximiser les performances de levage et un rayon de braquage court.



# LE CONCEPT DE CABINE CONFORTABLE

## FACILITE LE TRAVAIL

- Les options de cabines Deluxe et Premium varient selon les régions.
- Le siège Deluxe est chauffant et à suspension pneumatique. Le siège Premium est chauffant, climatisé et se règle automatiquement.
- Accédez facilement à la cabine grâce à la console gauche relevable disponible dans les cabines Deluxe et Premium.
- Grâce à leur réduction des vibrations, les supports visqueux avancés vous permettent de vous sentir à l'aise dans la cabine pendant que vous travaillez.
- Contrôlez confortablement la pelle hydraulique grâce aux commandes facilement accessibles toutes placées devant vous.
- Rangez votre équipement dans les multiples espaces de rangement dont dispose la cabine, sous, derrière et au-dessus du siège, et dans les consoles. Un porte-gobelet, un porte-document et un porte-manteau sont également fournis.
- Utilisez les ports USB de série de la radio et la technologie Bluetooth® pour connecter vos appareils personnels et passer des appels en mode mains libres.





## MONITEUR À ÉCRAN TACTILE

La plupart des paramètres de la machine peuvent être contrôlés via l'écran tactile haute résolution de 254 mm (10 po). Choisissez parmi 42 langues et accédez aux menus depuis votre siège – plus besoin de vous tourner ou de vous retourner.



## PARAMÈTRES SMART

Le mode Smart, l'un des trois paramètres de modes de puissance, ajuste automatiquement la puissance du moteur et la puissance hydraulique pour obtenir le rendement énergétique le plus élevé – moins de puissance pour les tâches telles que le pivotement et plus de puissance pour l'excavation. Les conducteurs peuvent définir et sauvegarder leurs préférences de mode de puissance en utilisant l'identification du conducteur (Operator ID). Les propriétaires peuvent verrouiller le mode qu'ils souhaitent que leurs conducteurs utilisent pour gérer la consommation de carburant.



## MANIPULATEURS PERSONNALISABLES

Personnalisez le modèle et la réponse du manipulateur à l'aide du moniteur ; utilisez Operator ID pour enregistrer et restaurer ces paramètres lors de la connexion. Facilitez le déplacement de la pelle hydraulique avec Cat Stick Steer. Il suffit d'appuyer sur un bouton et d'utiliser une main pour se déplacer et tourner au lieu d'avoir les deux mains ou les deux pieds sur les leviers ou les pédales. L'ajout d'un relais auxiliaire vous permet d'allumer ou d'éteindre une radio CB, un gyrophare et même un système d'arrosage anti-poussière sans avoir à lâcher les manipulateurs.



## DÉMARRAGE SANS CLÉ PAR BOUTON-POUSSOIR

La 319 utilise un bouton-poussoir sans clé pour démarrer le moteur. Cela renforce la sécurité de la machine en utilisant des codes d'identification du conducteur (Operator ID) pour limiter et suivre les accès à la machine. Les codes peuvent être saisis à la main ou à l'aide d'une clé Bluetooth en option.





## COÛTS D'ENTRETIEN RÉDUITS

- Vérifiez et entretenez votre machine plus rapidement grâce à des points d'entretien et de maintenance de routine accessibles depuis le niveau du sol.
- Vérifiez le niveau d'huile moteur rapidement et en toute sécurité avec la nouvelle jauge d'huile moteur au sol. Remplissez et vérifiez l'huile moteur sur le dessus de la machine avec une deuxième jauge baïonnette judicieusement placée.
- Contrôlez la durée de vie du filtre et les intervalles d'entretien de votre machine via le moniteur de la cabine.
- Les filtres longue durée pour le carburant, l'huile hydraulique et l'air permettent de réduire les coûts d'entretien.
- Le filtre à huile hydraulique offre une performance de filtrage élevée, des vannes anti-vidange pour maintenir l'huile propre lorsque le filtre est remplacé et une longue durée de vie avec un intervalle de remplacement de 3 000 heures.
- Les ventilateurs de refroidissement à haute efficacité ne fonctionnent que lorsque cela est nécessaire ; vous pouvez programmer des intervalles pour qu'ils s'inversent automatiquement afin de garder les noyaux propres sans interrompre votre travail.
- Les orifices de prélèvement périodique d'échantillons d'huile (S•O•S<sup>SM</sup>) sont situés au niveau du sol, ce qui simplifie l'entretien et permet une extraction rapide et facile des échantillons de fluides à des fins d'analyse.
- Augmentez votre productivité grâce aux rappels d'entretien proactifs. Le système intégré de gestion de la santé des véhicules avertit le conducteur en lui fournissant des conseils d'entretien étape par étape, ainsi que les pièces nécessaires, afin que vous ne subissiez pas de temps d'arrêt inutile.



# FONCTIONNALITÉS DE SÉCURITÉ

## PROTÉGEZ VOTRE PERSONNEL ET VOTRE ÉQUIPEMENT



### CONTRÔLE À DISTANCE CAT COMMAND

Le contrôle à distance Cat Command permet aux conducteurs de travailler en toute sécurité à l'extérieur de la machine, surtout lorsqu'ils travaillent dans des zones dangereuses. Command offre le choix entre des consoles portables\* (en visibilité directe) et des stations virtuelles longue distance (en visibilité indirecte). L'intégration profonde avec les systèmes de la machine permet d'améliorer l'efficacité et la productivité en maintenant l'utilisation des fonctionnalités de la technologie en cabine\* (Grade, Payload, Assist, etc.).

### ENTRETIEN QUOTIDIEN AU NIVEAU DU SOL

Les vérifications d'entretien quotidien peuvent être effectuées depuis le niveau du sol, ce qui rend l'entretien plus rapide, plus facile et plus sûr. Les points de contrôle incluent la jauge baïonnette de niveau d'huile moteur, le séparateur d'eau et de carburant, les drains d'eau et de sédiments du réservoir de carburant.

### CAT DETECT – KIT DE DÉTECTION DE PERSONNES

Les personnes travaillant à proximité d'un équipement lourd sur un chantier risquent d'être heurtées par une machine. Bien que les machines soient conçues pour offrir une visibilité maximale au conducteur, il peut s'avérer difficile de surveiller constamment son environnement. Cat Detect – Détection de personnes pour pelles hydrauliques est un système de caméra à vision intelligente qui alerte les conducteurs lorsque quelqu'un pénètre dans la zone de danger de la machine.\*\*

### CAT 2D E-FENCE

La technologie 2D E-Fence Cat empêche la timonerie avant de dépasser les limites prédéfinies définies par le conducteur pour le plafond, le sol, le mur, le pivotement et la cabine. Cela garantit non seulement la sécurité du personnel, mais permet également d'économiser sur les réparations coûteuses, les immobilisations des équipements et les amendes potentielles sur le chantier.

\*Les fonctions d'assistance au conducteur de la console Command ne sont pas disponibles en Europe.

\*\*Le système peut ne pas détecter le personnel dans certaines circonstances, telles que des vitesses de pivotement rapides, des personnes couchées ou accroupies, ou lorsque les caméras sont gênées par une faible luminosité (crêpuscule, aube, ciel couvert), des conditions météorologiques défavorables (neige, pluie, brouillard), ou d'autres conditions similaires. Pour en savoir plus sur les limites d'utilisation, veuillez vous référer au manuel d'utilisation et d'entretien.

# DURABILITÉ

- Le moteur Cat C3.6 respecte les normes américaines EPA Tier 4 Final et européennes Stage V sur les émissions.
- Les technologies Cat Grade associées au guidage avancé offrent une commande de machine automatisée en option, ce qui vous permet d'atteindre les objectifs de nivellement tout en réduisant la consommation de carburant et les émissions de gaz à effet de serre grâce à une meilleure efficacité, productivité et précision sur le chantier.
- Cat Grade avec Assist aide les conducteurs à rester sur la pente simplement et sans effort grâce à l'excavation semi-autonome. Elle automatise les mouvements de la flèche, du bras et du godet afin d'assurer des coupes plus précises avec moins d'effort.
- La commande automatique du régime moteur réduit la consommation de carburant inutile et les émissions de gaz à effet de serre en permettant au moteur de passer automatiquement en mode ralenti lorsque la machine ne fonctionne pas.
- Cat Payload pour pelles hydrauliques permet aux conducteurs d'effectuer un pesage routier afin de les aider à atteindre les objectifs de charge et éviter les surcharges, les sous-charges ou les erreurs de chargement.
- La technologie 2D E-Fence Cat empêche la timonerie avant de dépasser les limites prédéfinies définies par le conducteur pour le plafond, le sol, le mur, le pivotement et la cabine. Cela garantit non seulement la sécurité du personnel, mais permet également d'économiser sur les réparations coûteuses, les immobilisations des équipements et les amendes potentielles sur le chantier.
- Les intervalles d'entretien prolongés permettent non seulement de réduire l'immobilisation, mais aussi la quantité de liquide et de filtres remplacés au cours de la durée de vie de la machine.
- VisionLink affiche les émissions de CO<sub>2</sub> des actifs surveillés, calculées par type de combustible pour le carburant consommé chaque jour dans une plage de dates sélectionnée.
- Remote Troubleshoot est une application mobile qui permet à votre concessionnaire Cat d'effectuer à distance des tests de diagnostic sur votre machine connectée afin de s'assurer que les problèmes sont résolus rapidement et avec moins d'immobilisation.
- Remote Flash est une application mobile qui vous permet de mettre à jour le logiciel embarqué sans la présence d'un technicien, ce qui vous permet de lancer des mises à jour logicielles lorsque cela vous convient, augmentant ainsi votre efficacité opérationnelle globale.



# BIEN PLUS QUE DE SIMPLES MACHINES

## CONÇUE POUR VOTRE SUCCÈS

Lorsque vous achetez un équipement Cat, vous obtenez bien plus qu'une simple machine. Vous bénéficiez également du soutien d'un réseau de concessionnaires exceptionnels, offrant tout un éventail de solutions flexibles, de technologies, d'outils et bien plus.



### ACCORDS DE VALEUR CLIENT

Un Accord de valeur client (CVA) de votre concessionnaire Cat vous aide à être plus productif et à moins vous inquiéter. Un CVA simplifie la propriété et l'entretien des machines, assure la sécurité d'un support de concessionnaire expert et vous apporte la tranquillité d'esprit pour une gestion efficace de la santé des équipements.

### PIÈCES D'ORIGINE CAT

Les pièces d'origine Cat garantissent le plus haut niveau de fiabilité et de productivité. Commandez directement auprès de votre concessionnaire Cat ou en ligne sur [parts.cat.com](https://parts.cat.com).

### OPTIONS DE RÉPARATION

Une large gamme d'options de réparation vous offre des choix qui correspondent à vos besoins, votre budget et votre calendrier. Chaque réparation est effectuée par des techniciens Cat experts. Vous recevrez de bons conseils de réparation, un devis précis et rapide et un service qui vous permettra de remettre votre machine en marche rapidement.

### SERVICES FINANCIERS

Vous pouvez compter sur Cat Financial pour fournir les meilleures solutions financières et de protection prolongée pour votre entreprise. Depuis plus de 30 ans, nous aidons nos clients à réussir grâce à d'excellents services financiers.



**BULLDOZERS**



**CHARGEUSES COMPACTES**



**PELLES POUR MANUTENTION**



**DE DÉMOLITION**



**CHARGEUSES SUR PNEUS**



**CHARGEUSES À CHENILLES**

# AUGMENTEZ VOTRE PRODUCTIVITÉ ET VOTRE PROFIT GRÂCE AUX ACCESSOIRES CAT

Vous pouvez facilement augmenter la performance de votre machine en utilisant n'importe quel type d'accessoires Cat. Chaque accessoire Cat a été conçu pour s'adapter au poids et à la puissance des pelles hydrauliques Cat afin d'améliorer davantage les performances, la sécurité et la stabilité.

## GODETS



## ATTACHES



## GRAPPINS



## ROTATEUR INCLINABLE



## BROYEURS



## MARTEAUX HYDRAULIQUES



## ÉVITEZ L'USURE ET LA DÉTÉRIORATION DU MARTEAU

Protégez votre outil de martelage contre la surchauffe et l'usure rapide. La fonctionnalité Auto hammer stop vous avertit après 15 secondes de fonctionnement continu et s'arrête automatiquement après 30 secondes – tout cela pour prolonger la durée de vie de l'outil.

## LOCALISATION DES ACCESSOIRES FACILITÉE

Le localisateur d'accessoires Cat PL161 est un dispositif Bluetooth conçu pour permettre aux utilisateurs de savoir où se trouvent leurs accessoires sur tous les chantiers, de réduire le nombre d'accessoires manquants et de planifier l'entretien et le remplacement des accessoires.

Économisez plus de temps et d'énergie grâce à la fonctionnalité de reconnaissance des outils de travail.\* Une simple secousse de l'outil attaché confirme son identité et garantit que tous les paramètres de l'accessoire (pression, débit et dimensions) sont corrects afin que vous puissiez travailler rapidement et efficacement.

Le PL161 s'intègre facilement à VisionLink pour une gestion complète du parc de machines et d'accessoires à partir d'un tableau de bord sur smartphone ou tablette permettant de visualiser les détails de localisation et de suivi.

## EFFECTUEZ DES TRAVAUX DIFFICILES D'ACCÈS

Avec une rotation sur 360° et une inclinaison de 40° d'un côté à l'autre, un rotateur inclinable Cat vous aidera à réaliser plus rapidement les travaux complexes. Une nouvelle mise à niveau de ce système réalisée en usine permet à l'outil de fonctionner grâce aux options Cat Grade 2D, Assist, Payload et E-Fence.

Elle comprend des manipulateurs installés en usine, mais utilise le moniteur de série de la cabine pour afficher l'outil et engager son SecureLock™ afin que vous n'ayez pas besoin de dépenser de l'argent pour un moniteur supplémentaire. Elle fonctionne également de manière transparente avec d'autres marques, sans matériel supplémentaire. Tout ce que vous avez à faire est de sélectionner « Third Party Tiltrotator System Installation » (Installation du système de rotateur inclinable de tierce partie) sur le moniteur, de procéder à l'étalonnage et de vous mettre au travail.

\*La reconnaissance des outils de travail est disponible sur certains modèles de pelles hydrauliques. Les paramètres d'accessoires automatisés doivent être activés dans chaque configuration de machine. Pour plus d'informations, veuillez contacter votre concessionnaire Cat.

# CARACTÉRISTIQUES TECHNIQUES

MOTEUR		
Modèle de moteur	Cat® C3.6	
Puissance nette – ISO 9249	99 kW	133 ch
Puissance nette – ISO 9249 (DIN)	134 ch (métrique)	
Puissance du moteur – ISO 14396	100 kW	134 ch
Puissance du moteur – ISO 14396 (DIN)	136 ch (métrique)	
Alésage	98 mm	4 po
Course	120 mm	5 po
Cylindrée	3,6 l	220 po <sup>3</sup>
Fonctionnalité de biodiesel	jusqu'à B20 <sup>(1)</sup>	
<ul style="list-style-type: none"> <li>• Conformés aux normes américaines EPA Tier 4 Final et européennes Stage V sur les émissions.</li> <li>• La puissance motrice annoncée est la puissance disponible au volant d'inertie lorsque le moteur est équipé d'un ventilateur, d'un système d'admission d'air, d'un système d'échappement et d'un alternateur d'une vitesse moteur de 2 200 tr/min. La puissance annoncée est testée conformément aux normes en vigueur au moment de la fabrication.</li> </ul>		
<p><sup>(1)</sup> Les moteurs diesel Cat doivent utiliser du ULSD (carburant diesel à très faible teneur en soufre contenant 15 ppm de soufre ou moins) et sont compatibles* avec l'ULSD mélangé aux carburants à faible intensité de carbone suivants** jusqu'à : 20 % de biodiesel FAME (ester méthylique d'acide gras)*** ou 100 % de diesel renouvelable, de carburants HVO (huile végétale hydrotraitee) et de carburants GTL (gaz à liquide). Consultez les directives pour une utilisation réussie. Veuillez contacter votre concessionnaire Cat ou vous référer au document « Recommandations relatives aux liquides pour les équipements Caterpillar » (SEBU6250) pour plus de détails.</p> <p>*Bien que les moteurs Caterpillar soient compatibles avec ces combustibles alternatifs, leur utilisation peut être interdite dans certaines régions.</p> <p>**Les émissions de gaz à effet de serre au tuyau d'échappement des carburants à faible intensité de carbone sont essentiellement les mêmes que celles des carburants traditionnels.</p> <p>***Les moteurs sans dispositif de post-traitement sont compatibles avec des mélanges plus élevés, jusqu'à 100 % de biodiesel (pour toute utilisation de mélanges supérieurs à 20 % de biodiesel, consultez votre concessionnaire Cat).</p>		
CIRCUIT HYDRAULIQUE		
Système principal – Débit maximal – Outil	296 l/min (× 1 pompe)	78 gal/min (× 1 pompe)
Pression maximale – Équipement – Outil	35 000 kPa	5 076 psi
Pression maximale – Déplacement	35 000 kPa	5 076 psi
Pression maximale – Pivotement	26 100 kPa	3 785 psi
MÉCANISME DE PIVOTEMENT		
Vitesse de pivotement*	9,2 tr/min	
Couple de pivotement maximal (dynamique)	49 kN-m	36 210 lbf-pi
Couple de pivotement maximal (statique)	61 kN-m	45 140 lbf-pi
*Pour les machines marquées CE, la valeur par défaut peut être réglée à un niveau inférieur.		
POIDS EN ORDRE DE MARCHÉ		
Amérique du Nord	20 000 kg	44 100 lb
Train de roulement long, flèche normale de 5,1 m (16 pi 9 po), bras normal de 3,1 m (10 pi 2 po), godet à usage général (GD) de 1,0 m <sup>3</sup> (1,31 yd <sup>3</sup> ), patins de chaîne à triple arête de 700 mm (28 po).		
Europe	19 700 kg	43 400 lb
Train de roulement long, flèche normale de 5,1 m (16 pi 9 po), bras normal de 3,1 m (10 pi 2 po), godet à usage général (GD) de 1,0 m <sup>3</sup> (1,31 yd <sup>3</sup> ), patins de chaîne à triple arête de 600 mm (24 po).		

CONTENANCES DE SERVICE		
Réservoir de carburant	229 l	60,5 gal
Système de refroidissement	19 l	5,0 gal
Huile moteur (avec filtre)	11 l	2,9 gal
Réducteur (chacun)	6 l	1,6 gal
Circuit hydraulique (réservoir compris)	83 l	21,9 gal
Réservoir hydraulique	76 l	20,1 gal
Réservoir de liquide d'échappement diesel (DEF)	21 l	5,5 gal

DIMENSIONS		
<b>Flèche</b>	<b>Normale de 5,1 m (16 pi 9 po)</b>	
<b>Bras</b>	<b>Normal de 3,1 m (10 pi 2 po)</b>	
<b>Godet</b>	<b>GD de 1,0 m<sup>3</sup> (1,31 yd<sup>3</sup>)</b>	
Hauteur de transport (sommet de la cabine)	2 940 mm	9 pi 8 po
Hauteur de la main courante	2 990 mm	9 pi 10 po
Longueur d'expédition	8 120 mm	26 pi 8 po
Longueur de transport (avec lame)	8 660 mm	28 pi 5 po
Rayon de pivotement arrière	1 750 mm	5 pi 9 po
Dégagement du contrepoids	1 016 mm	3 pi 4 po
Garde au sol	463 mm	1 pi 6 po
Longueur de chaîne	4 070 mm	13 pi 4 po
Longueur au centre des galets	3 265 mm	10 pi 9 po
Largeur aux chenilles	2 200 mm	7 pi 3 po
Largeur de transport – Patins de 700 mm (28 po)	2 900 mm	9 pi 6 po

PLAGES ET FORCES DE TRAVAIL		
<b>Flèche</b>	<b>Normale de 5,1 m (16 pi 9 po)</b>	
<b>Bras</b>	<b>Normal de 3,1 m (10 pi 2 po)</b>	
<b>Godet</b>	<b>GD de 1,0 m<sup>3</sup> (1,31 yd<sup>3</sup>)</b>	
Profondeur d'excavation maximale	6 550 mm	21 pi 6 po
Portée maximale au niveau du sol	9 190 mm	30 pi 2 po
Hauteur de coupe maximale	9 050 mm	29 pi 8 po
Hauteur de chargement maximale	6 430 mm	21 pi 1 po
Hauteur de chargement minimale	1 850 mm	6 pi 1 po
Profondeur de coupe maximale pour un niveau inférieur de 2 440 mm (8 pi)	6 330 mm	20 pi 9 po
Profondeur d'excavation maximale en paroi verticale	5 210 mm	17 pi 1 po
Rayon de travail minimal de l'équipement	2 930 mm	9 pi 7 po
Force d'excavation du godet (ISO)	123 kN	27 650 lbf
Force d'excavation du bras (ISO)	71 kN	15 960 lbf

SYSTÈME DE CLIMATISATION		
Le système de climatisation de cette machine contient un gaz réfrigérant à effet de serre fluoré, le R134a ou le R1234yf. Consultez l'étiquette ou le manuel d'instructions pour identifier le gaz utilisé. Si le système est équipé de R134a (potentiel de réchauffement planétaire = 1 430), il contient 0,8 kg (1,8 lb) de réfrigérant, soit un équivalent en CO <sub>2</sub> de 1,144 tonne métrique (1,261 tonne). Si le système est équipé de R1234yf (potentiel de réchauffement planétaire = 0,5), il contient 0,7 kg (1,5 lb) de réfrigérant, soit un équivalent en CO <sub>2</sub> de 0,001 tonne métrique (0,001 tonne).		

# ÉQUIPEMENT DE SÉRIE ET EN OPTION

L'équipement de série et en option peut varier. Pour de plus amples informations, veuillez consulter votre concessionnaire Cat®.

FLÈCHES ET BRAS	DE SÉRIE	EN OPTION
Flèche de 5,1 m (16 pi 9 po)		•
Flèche à angle variable de 2,64 m (8 pi 8 po) à l'arrière et 2,6 m (8 pi 6 po) à l'avant		•
Bras normal de 2,25 m (7 pi 3 po) (flèche à angle variable uniquement)		•
Bras normal de 2,6 m (8 pi 6 po)		•
Bras normal de 2,9 m (9 pi 6 po) (Am. du Nord uniquement)		•
Bras normal de 3,1 m (10 pi 2 po)		•
Bras Thumb Ready de 2,9 m (9 pi 6 po) (Am. du Nord uniquement)		•
CABINE	DE SÉRIE	EN OPTION
Systèmes de protection en cas de retournement (ROPS)	•	
Dispositifs de protection du conducteur (OPG)		•
Siège chauffant à suspension pneumatique, écran tactile de 254 mm (10 po)	•	
Relais auxiliaire		•
TECHNOLOGIE CAT®	DE SÉRIE	EN OPTION
VisionLink™	• <sup>1</sup>	
Remote Flash	•	
Remote Troubleshoot	•	
Encadrement du conducteur		• <sup>2</sup>
Cat Grade avec module 2D	•	
Cat GRADE avec l'option de pré-équipement d'accessoires 2D (ARO)		•
Cat Grade avec module 3D (système de navigation globale par satellite [GNSS] simple ou double)		•
Cat Grade 3D Ready		•
Cat Assist	•	
Cat Payload	•	
Cat Advanced Payload		•
CIRCUIT ÉLECTRIQUE	DE SÉRIE	EN OPTION
Batterie sans entretien	•	
Projecteurs de travail à diode avec arrêt temporisé	•	
Projecteur à diode sur le châssis, projecteurs sur flèche côtés gauche et droit, éclairage de cabine	•	
Éclairage à 360°		•
MOTEUR	DE SÉRIE	EN OPTION
Moteur diesel à simple turbo Cat C3.6	•	
Trois modes sélectionnables : Power, Smart et Éco	•	
Ralenti activé par une seule touche avec commande automatique du régime moteur	•	
Coupure automatique du moteur au ralenti	•	
Fonctionnalité de démarrage à froid jusqu'à -18° C (0° F)		•
Fonctionnalité de démarrage à froid jusqu'à -25° C (13° F)		•
Système de filtration de carburant unique avec séparateur d'eau et indicateur	•	
Filtre à air hermétique à double couches avec pré-filtre intégré	•	
Pompe électrique d'amorçage de carburant	•	
Ventilateurs électriques de refroidissement	•	

CIRCUIT HYDRAULIQUE	DE SÉRIE	EN OPTION
Soupape électronique de commande principale	•	
Pompe principale électronique de type individuel	•	
Circuits de régénération de bras et de flèche	•	
Valve de maintien de charge du bras et de la flèche	•	
Préchauffage automatique de l'huile hydraulique	•	
Déplacement par translation automatique à deux vitesses	•	
Auto Heavy Lift	•	
SÉCURITÉ ET PROTECTION	DE SÉRIE	EN OPTION
Cat Detect – Détection de personnes		•
Caméra de vision arrière et caméra de droite	•	
Visibilité à 360°		•
Contacteur de cabine secondaire d'arrêt du moteur accessible depuis le sol	•	
Plateforme de service avec plaque antidérapante et boulons encastrés	•	
Klaxon d'avertissement/de signalisation	•	
Alarme d'orientation		•
Levier de verrouillage hydraulique	•	
Éclairage d'inspection		•
2D E-Fence	•	
ENTRETIEN ET MAINTENANCE	DE SÉRIE	EN OPTION
Emplacement groupé pour les filtres à huile moteur et à carburant	•	
Jauge baïonnette de niveau d'huile moteur au niveau du sol	•	
Orifices du prélèvement périodique d'échantillons d'huile (S-O-S <sup>SM</sup> )	•	
Système intégré de gestion de santé du véhicule	•	
TRAIN DE ROULEMENT ET STRUCTURES	DE SÉRIE	EN OPTION
Patins de chaîne à triple arête de 500 mm (20 po) (Europe uniquement)		•
Patins de chaîne à triple arête de 600 mm (24 po)		•
Patins de chaîne à triple arête de 600 mm (24 po) avec surpatins		•
Patins de chaîne à triple arête de 700 mm (28 po) avec marche-pied adapte		•
Patins de chaîne à triple arête de 900 mm (35 po) (Europe uniquement)		•
Maillons de chenille lubrifiés à la graisse	•	
Contrepoids de 4,65 t (10 200 lb)	•	
Points d'arrimage	•	
Lame de 2 800 mm (9 pi 2 po)		•
Lame de 2 900 mm (9 pi 6 po)		•

<sup>1</sup> Fournit des données télématiques de base pour gérer l'état de santé, les informations d'entretien et le suivi de l'état. D'autres plans sont disponibles pour des rapports de données plus complets. Pour plus d'informations, veuillez contacter votre concessionnaire Cat.

<sup>2</sup> Un abonnement VisionLink est obligatoire pour les rapports administratifs. Pour plus d'informations, veuillez contacter votre concessionnaire Cat.

Pour tout renseignement complémentaire sur les produits Cat, les services proposés par nos concessionnaires et nos solutions par secteur d'activité, rendez-vous sur notre site Web [www.cat.com](http://www.cat.com).

Documents et spécifications susceptibles de subir des modifications sans préavis. Les machines représentées sur les photos peuvent comporter des équipements supplémentaires. Consultez votre concessionnaire Cat pour découvrir les options disponibles.

© 2026 Caterpillar. Tous droits réservés. CAT, CATERPILLAR, LET'S DO THE WORK, VisionLink, leurs logos respectifs, la « Caterpillar Corporate Yellow », les habillages commerciaux « Power Edge » et Cat « Modern Hex », ainsi que l'identité visuelle de l'entreprise et des produits qui figurent dans le présent document, sont des marques déposées de Caterpillar qui ne peuvent pas être utilisées sans autorisation.  
[www.cat.com](http://www.cat.com) [www.caterpillar.com](http://www.caterpillar.com)

AFXQ4572-00 (01-2026)  
Numéro de version : 07H  
(Europe, Am. du Nord)

