

319

HYDRAULIKBAGGER



Nettoleistung – ISO 9249

99 kW (133 hp)

Betriebsgewicht

20.000 kg (41.100 lb)

Maximale Grabtiefe

6.550 mm (21,5 ft)

CAT[®]

CAT® 319

HYDRAULIKBAGGER

Der Hydraulikbagger Cat® 319 bietet hohe Leistung, Stabilität und Produktivität bei Bau-, Versorgungs- und Straßeninstandhaltungsarbeiten. Dank des kompakten Designs können Sie auch auf engstem Raum sicher arbeiten, während die Cat-Technologien für Präzision und Sicherheit auf der Baustelle sorgen.



UNÜBERTROFFENE VIELSEITIGKEIT

Dank des Cat C3.6-Motors, einer leistungsstarken Hydraulik und individuell anpassbarer Optionen in einem kompakten Radius-Design können Sie Material schnell und präzise auch auf engstem Raum bewegen.

HOHE LEISTUNG

Optimale Produktivität mit Standard-Cat-Technologie und Schwerlasthubfunktion zur Steigerung der Hubkraft für die sichere und zuverlässige Handhabung schwerer Lasten.

SICHERHEIT AM EINSATZORT

Die optionale 360°-Kamera trägt zu maximaler Sicht bei, während ein breites Laufwerk und verschiedene Bodenplattenoptionen einen reibungslosen Betrieb unter unterschiedlichen Bedingungen gewährleisten.

HOHE LEISTUNG UND PRODUKTIVITÄT



- Sicheres Arbeiten auf engem Raum. Graben, Schwenken und Abkippen in einem beengten Arbeitsbereich.
- Das breite Laufwerk ist auf optimale Stabilität ausgelegt und sorgt so für Sicherheit und Kontrolle, insbesondere auf unebenem oder rauem Gelände.
- Das fortgeschrittene Hydrauliksystem trägt zu einer optimalen Gewichtung von Leistung und Effizienz bei und gibt Ihnen zugleich die Kontrolle, die Sie für präzises Graben brauchen.
- Die Schwerlasthubfunktion erhöht die Hubkraft um bis zu 7 % und hilft Ihnen so, schwere Materialien sicher und effizient zu handhaben.*
- Passen Sie Ihre Maschine mithilfe der Leistungsmodi an den Einsatz an. Der Smart-Modus stimmt Motor- und Hydraulikleistung automatisch auf die Arbeitsbedingungen ab. Der Power-Modus ermöglicht dauerhaft die höchste Produktivität und der Eco-Modus trägt zur Minimierung des Kraftstoffverbrauchs bei weniger anspruchsvollen Arbeiten bei.
- Mit Cat Advansys™-Löffelzähnen erreichen Sie eine hohe Produktion bei anspruchsvollen Anwendungen, leichtes Eindringen in Halden und Haufen und schnelle Zykluszeiten. Die Zähne können schnell mit einem einfachen Radmutterenschlüssel anstatt eines Hammers oder Spezialwerkzeugs gewechselt werden, was zur Verbesserung der Sicherheit und Produktivitätszeiten beiträgt.
- Optionale Zusatzhydraulikkreise bieten Ihnen die Vielseitigkeit, eine breite Palette an Cat-Anbaugeräten nutzen zu können.
- Der Cat C3.6 Motor erfüllt die Emissionsnormen EPA Tier 4 Final (USA) und Stufe V (EU).
- Sie können nun bei jeder Temperatur arbeiten. Der Bagger verfügt optional über eine Kaltstartfähigkeit bis zu -18 °C (-0 °F) oder -25 °F (-13 °F).

*Im Vergleich zum 317 (07H). Geschätzte Verbesserung der Hubhöhe basierend auf Daten aus der Traglasttabelle.
Nicht alle Optionen sind in allen Regionen verfügbar. Bitte wenden Sie sich an Ihren Cat-Händler für spezifische Angebote in Ihrer Region.



INTEGRIERTE CAT- TECHNOLOGIE

ERLEDIGT ARBEITEN SCHNELLER UND MIT WENIGER NACHARBEIT

Die integrierte Cat-Technologie bringt Sie an die Spitze. Bediener aller Erfahrungsstufen graben, laden und planieren mit mehr Sicherheit, schneller und genauer. Das Ergebnis? Höhere Produktivität und niedrigere Kosten.

CAT GRADE MIT ASSIST

Cat Grade mit Assist bietet halbautonomes Graben, um die Effizienz des Fahrers zu steigern. Die Bewegungen von Ausleger, Stiel und Löffel werden automatisiert und ermöglichen ein genaueres Abtragen mit weniger Aufwand. Der Baggerführer stellt über den Monitor einfach Tiefe und Neigung ein und aktiviert das Graben mit nur einem Hebel. Dies ermöglicht Fahrern aller Erfahrungsstufen ein sichereres, effizienteres und produktiveres Arbeiten bei den meisten Grabarbeiten, Arbeiten am Hang, Nivellierungsarbeiten sowie beim Feinplanieren, Grabenausheben und Verladen.

CAT GRADE MIT 2D

Cat Grade mit 2D unterstützt Baggerfahrer bei einer Vielzahl von Anwendungen und ermöglicht so ein effizienteres Arbeiten.* Durch die Echtzeit-Orientierung für eine präzise vertikale und horizontale Steuerung trägt Grade mit 2D dazu bei, dass Abtragen und Auffüllen exakt nach Vorgabe in den richtigen Mengen erfolgen.

CAT PAYLOAD

Cat Payload ermöglicht dem Fahrer das Wiegen während der Fahrt, das ihm hilft, seine Ladeziele zu erreichen und Über-, Unter- oder Fehlbeladung mit Materialien zu vermeiden. Advanced Payload ist ein System-Upgrade, das erweiterte Funktionen und Möglichkeiten bietet, darunter benutzerdefinierte Tags, Tagessummen und elektronisches Ticketing. Kombinieren Sie Payload mit VisionLink™**, um Baustellen und einzelne Anlagen für die Fernverwaltung von Produktionszielen und Schlüsselmetriken zu analysieren.

CAT GRADE 3D READY

Die Cat Grade 3D Ready-Option umfasst die gesamte Hardware, die für das Grade-mit-3D-System erforderlich ist und ab Werk installiert und getestet wurde. Diese Option bietet einen einfacheren Upgrade-Pfad für Kunden, die Grade mit 3D nach dem ersten Kauf hinzufügen möchten. Wenden Sie sich zur Aktivierung an Ihren Cat-Händler, um die erforderlichen 3D-Softwarelizenzen zu erwerben. Lizenzen können remote installiert oder manuell auf den Computer geladen werden.

*Verglichen mit traditionellen Planiermethoden.

**Cat Payload für Bagger ist nicht für den Handel zugelassen. VisionLink-Abonnement erforderlich. Die Verfügbarkeit kann je nach Region variieren. Weitere Informationen erhalten Sie bei Ihrem Cat-Händler.

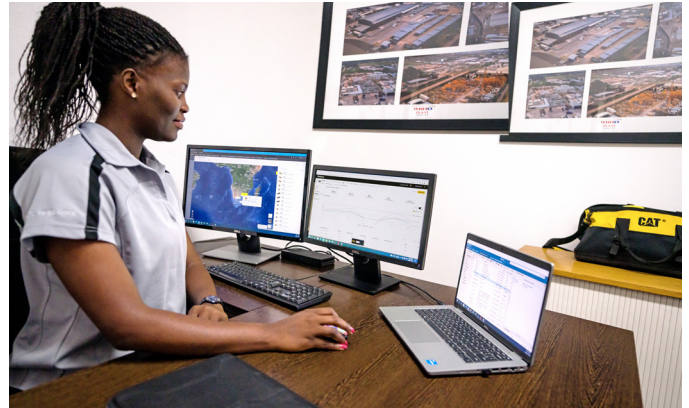
CAT-MASCHINENMANAGEMENT-TECHNOLOGIE

KONTROLLE IHRER MASCHINEN OHNE VIEL HERUMPROBIEREN

Mit dem Cat-Maschinenmanagement können Sie die Verwaltung Ihrer Baustellen einfacher gestalten, da es die von Ihren Maschinen, Materialien und Mitarbeitern generierten Daten erfasst und in individuell anpassbaren Formaten für Sie verfügbar macht.

VISIONLINK™

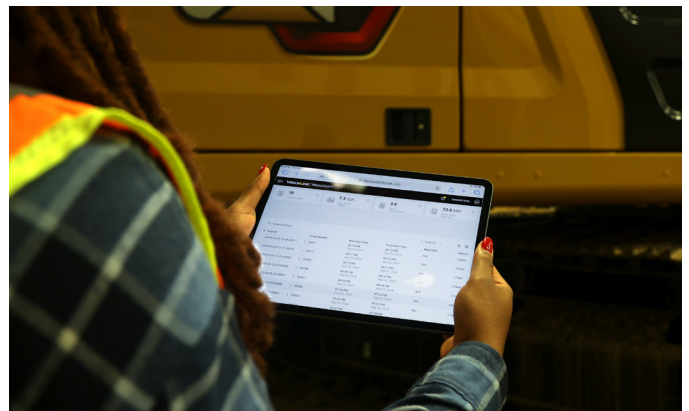
VisionLink vereinfacht die Verwaltung Ihres gesamten Fuhrparks – unabhängig von der Größe Ihrer Flotte oder dem Hersteller der Anlagen.* Überprüfen Sie die Maschinendaten von Ihrem Desktop oder mobilen Gerät aus, um die Betriebszeit zu maximieren und die Anlagen zu optimieren. Mit interaktiven Dashboards erleichtert VisionLink Betrieben jeder Größe fundierte Entscheidungen, die Kosten senken, die Wartung vereinfachen und die Sicherheit auf der Baustelle verbessern. Ihr Cat-Händler kann Ihnen mit verschiedenen Abonnement-Optionen dabei helfen, zu ermitteln, was Sie für die Vernetzung Ihrer Flotte und die Verwaltung Ihres Unternehmens benötigen.



FERNDIENSTE (REMOTE SERVICES)**

Mithilfe der Ferndiagnose (Remote Troubleshoot) kann Ihr Cat-Händler Diagnoseprüfungen an Ihren verbundenen Maschinen durchführen und potenzielle Probleme aufzeigen, während die Maschine im Einsatz ist. Die Ferndiagnose stellt sicher, dass der Techniker gleich beim ersten Mal mit den richtigen Teilen und Werkzeugen anreist, wodurch zusätzliche Fahrten entfallen, was Ihnen Zeit und Geld spart.

Mit der Fernwartung können Sie die Onboard-Software aktualisieren, ohne dass ein Techniker anwesend sein muss. So können Sie Software-Updates einleiten, wann immer es Ihnen passt, und damit Ihre Betriebseffizienz insgesamt steigern.



*Die Verfügbarkeit von Datenfeldern kann je nach Gerätehersteller variieren. Für erweiterte Datenfunktionen ist ein VisionLink-Abonnement erforderlich. Die Verfügbarkeit kann je nach Region variieren. Wenden Sie sich an Ihren Cat-Händler, um weitere Einzelheiten zu erfahren.

**Muss sich innerhalb der Mobilfunkreichweite befinden.

KURZHECK

DIE LEISTUNG, DIE SIE BEI
EINER 19-MT-MASCHINE
BENÖTIGEN

Das Kurzheckdesign des 319 macht ihn ideal für Arbeiten auf engstem Raum. Das bedeutet, er ist perfekt geeignet für Straßenarbeiten mit Fahrbahnspernungen sowie bei Einsätzen direkt neben Gebäuden oder anderen Objekten.

SICHERES ARBEITEN MIT STARKER LEISTUNG

Im Gegensatz zu einer Maschine mit Standardradius sind die Auslegerzylinder des 319 so positioniert, dass die Hubleistung und der kurze Wenderadius maximiert werden.



KOMFORTABLES FAHRERKABINENDESIGN

ERLEICHTERT DIE SCHWERE ARBEIT

- Die Verfügbarkeit der Kabinenoptionen Deluxe und Premium variiert je nach Region.
- Der Deluxe-Sitz ist beheizt und luftverstellbar. Der Premium-Sitz verfügt über eine Sitzheizung und -kühlung und lässt sich automatisch verstellen.
- Leichter Ein- und Ausstieg aus der Kabine mittels der umklappbaren linken Konsole, welche bei den Kabinenausführungen Deluxe und Premium vorhanden ist.
- Fortschrittliche zähe Aufhängungen sorgen dafür, dass Sie sich dank geringerer Schwingungsbelastung in der Kabine wohlfühlen.
- Die leicht erreichbaren Steuerungen direkt vor dem Baggerführer machen die Kontrolle des Baggers einfach.
- Sowohl hinter und unter dem Sitz, in den Konsolen und Überkopf verfügen Sie über ausreichend Stauraum. Ein Getränkehalter, Unterlagenhalter und Kleiderhaken sind ebenfalls vorhanden.
- Das standardmäßige Radio verfügt über USB-Anschlüsse und Bluetooth®-Technologie zum Verbinden Ihrer Privatgeräte und Tätigen von Freisprechanrufen.





TOUCHSCREEN-MONITOR

Die meisten Maschineneinstellungen können über den hochauflösenden 10-Zoll (254mm)-Touchscreen-Monitor vorgenommen werden. Dieser bietet 42 Sprachen und kann einfach und ohne Verdrehen vom Sitz aus erreicht werden.



INTELLIGENTE EINSTELLUNGEN

Der Smart Modus (eine von drei Leistungsstufen) passt die Motor- und Hydraulikleistung automatisch für höchste Kraftstoffeffizienz an – weniger Leistung z. B. für Schwingen und mehr Leistung beim Graben. Die Bediener können ihre Einstellung für den Leistungsmodus mit der Bediener-ID festlegen und speichern. Der Besitzer kann den Modus festlegen, den die Baggerführer verwenden sollen, um den Kraftstoffverbrauch besser steuern zu können.



EINSTELLBARE JOYSTICKS

Sie können die Joystick-Muster und -Reaktionen über den Monitor personalisieren. Mit der Fahrererkennung können Sie diese Einstellungen speichern und bei der Anmeldung wiederherstellen. Cat Stick Steer macht das Manövrieren des Baggers jetzt noch einfacher. Drücken Sie einfach einen Knopf und benutzen Sie eine einzige Hand zum Fahren und Drehen, anstatt beide Hände oder Füße an Hebeln oder Pedalen einzusetzen. Mit einem zusätzlichen Relais können Sie ein CB-Funkgerät, eine Rundumleuchte und sogar ein Bewässerungssystem zur Staubunterdrückung bedienen, ohne die Hände von den Joysticks zu nehmen.



SCHLÜSSELLOSER STARTKNOPF

Der Motor des 319 wird ohne Schlüssel über einen Startknopf gestartet. Das führt zu einer verbesserten Sicherheit, da Baggerführer-ID-Codes verwendet werden, um den Zugriff auf die Maschinen einzugrenzen und nachzuverfolgen. Codes können manuell oder über einen optionalen Bluetooth-Schlüsselanhänger eingegeben werden.





NIEDRIGE WARTUNGSKOSTEN

- Die Überprüfung und Wartung Ihrer Maschine sind schnell erledigt, da die Stellen für die tägliche Wartung auf Bodenniveau angeordnet sind.
- Überprüfen Sie den Motorölstand schnell und sicher vom Boden aus. Füllen und überprüfen Sie das Motoröl oben auf der Maschine mit einem bequem angebrachten zweiten Motorölmessstab.
- Verfolgen Sie Filterwechselstand und Wartungsintervalle des Baggers bequem vom Monitor in der Kabine aus.
- Langlebige Filter für Kraftstoff, Hydrauliköl und Luft helfen, Wartungskosten zu sparen.
- Der Hydraulikölfilter trägt zu einer hohen Filterleistung bei und besitzt Rücklaufsperrventile, damit das Öl beim Filterwechsel sauber bleibt und mit einem Wechselintervall von 3.000 Stunden länger hält.
- Die hochleistungsfähigen Ventilatoren laufen nur bei Bedarf; die Intervalle können programmiert werden, so dass sie die Drehrichtung umkehren, um die Kerne frei von Schmutz zu halten, ohne Ihre Arbeit zu unterbrechen.
- S•O•SSM-Ölprobenzapfventile sind vom Boden aus erreichbar, was die Wartung einfacher macht und eine schnelle, einfache Entnahme von Flüssigkeitsproben zur Analyse erlaubt.
- Steigern Sie die Produktivität mit proaktiven Servicemählern. Das integrierte System zur Verwaltung des Fahrzeugzustands warnt den Fahrer mit einer schrittweisen Anleitung zur Wartung und den benötigten Teilen, damit Sie keine unnötigen Ausfallzeiten haben.



SICHERHEITSFUNKTIONEN

KÜMMERN SICH UM IHRE MITARBEITER UND IHRE AUSTRÜSTUNG



FERNSTEUERUNG MIT CAT COMMAND

Mit der Cat Command-Fernsteuerung können Maschinenführer bei Arbeiten in gefährlichen Umgebungen in sicherer Entfernung zur Maschine arbeiten. Command bietet die Wahl zwischen Handheld-Konsolen* (mit Sichtverbindung) und virtuellen Stationen für große Entfernungen (ohne Sichtverbindung). Die umfassende Integration in die Maschinensysteme ermöglicht Effizienz und Produktivität durch die Beibehaltung der Funktionen der Kabinentechnologie* (Grade, Payload, Assist usw.).

TÄGLICHE WARTUNGSARBEITEN DIREKT VOM BODEN AUS

Tägliche Wartungskontrollen können vom Boden aus durchgeführt werden, wodurch die Wartung schnell, einfach und sicher wird. Zu den Wartungspunkten gehören ein Ölpeilstab, Kraftstoff-Wasserabscheider sowie Wasser- und Sedimentablauf am Kraftstofftank.

CAT DETECT – PERSONENERKENNUNG

Personen, die auf einer Baustelle in der Nähe von schwerem Gerät arbeiten, laufen Gefahr, von einer Maschine getroffen zu werden. Obwohl Maschinen so konstruiert sind, dass sie dem Fahrer maximale Sicht bieten, kann es schwierig sein, die Umgebung ständig zu überwachen. Die Cat Detect – Personenerkennung für Bagger ist ein intelligentes Sichtkameranetzwerk, das den Fahrer warnt, wenn jemand in die Gefahrenzone der Maschine eindringt.**

CAT 2D E-FENCE

Cat 2D E-Fence verhindert, dass sich das Frontgestänge über die vom Fahrer definierten Grenzen von Decke, Boden, Wand, Schwenkbereich und Fahrerkabine hinaus bewegt. Dies gewährleistet nicht nur die Sicherheit des Personals, sondern erspart auch teure Reparaturen, Ausfallzeiten der Ausrüstung und mögliche Bußgelder auf der Baustelle.

*Die Operator Assist-Funktionen für die Command-Konsole sind nicht in Europa verfügbar.

**Unter bestimmten Umständen kann das System Personen möglicherweise nicht erkennen, z. B. bei hoher Schwunggeschwindigkeit, liegenden oder hockenden Personen oder wenn die Kameras durch schlechte Lichtverhältnisse (Dämmerung, Morgengrauen, Bewölkung), schlechtes Wetter (Schnee, Regen, Nebel) oder ähnliche Bedingungen beeinträchtigt sind. Informationen zu Nutzungsbeschränkungen finden Sie im Betriebs- und Wartungshandbuch.

NACHHALTIGKEIT

- Der Cat C3.6 Motor erfüllt die Emissionsnormen EPA Tier 4 Final (USA) und Stufe V (EU).
- Die Technologien von Cat Grade kombinieren erweiterte Anleitung mit einer optionalen automatisierten Maschinensteuerung und helfen Ihnen, Ihre Planierziele zu erreichen und gleichzeitig den Kraftstoffverbrauch und die Treibhausgasemissionen durch Verbesserung der Effizienz, Produktivität auf der Baustelle und Genauigkeit zu senken.
- Cat Grade mit Assist hilft dem Fahrer, durch teilautonomes Graben einfach und mühelos das Planum zu erstellen. Die Bewegungen von Ausleger, Stiel und Löffel werden automatisiert und ermöglichen ein genaueres Abtragen mit weniger Aufwand.
- Die automatische Motordrehzahlregelung reduziert unnötigen Kraftstoffverbrauch und Treibhausgasemissionen, indem sie den Motor automatisch in den Leerlaufmodus schaltet, wenn die Maschine nicht arbeitet.
- Cat Payload für Bagger ermöglicht dem Fahrer das Wiegen während der Fahrt, das ihm hilft, seine Ladeziele zu erreichen und Über-, Unter- oder Fehlbeladung mit Materialien zu vermeiden.
- Cat 2D E-Fence verhindert, dass sich das Frontgestänge über die vom Fahrer definierten Grenzen von Decke, Boden, Wand, Schwenkbereich und Fahrerkabine hinaus bewegt. Dies gewährleistet nicht nur die Sicherheit des Personals, sondern erspart auch teure Reparaturen, Ausfallzeiten der Ausrüstung und mögliche Bußgelder auf der Baustelle.
- Verlängerte Wartungsintervalle verkürzen nicht nur die Ausfallzeiten, sondern verringern auch die Menge an Flüssigkeit und Filtern, die während der Lebensdauer der Maschine ausgetauscht werden müssen.
- VisionLink zeigt die CO₂-Emissionen überwachter Anlagen an, berechnet nach Kraftstoffart für den täglich während der Laufzeit in einem ausgewählten Datumsbereich verbrauchten Kraftstoff.
- Die Ferndiagnose ist eine mobile Anwendung, mit der Ihr Cat-Händler aus der Ferne Diagnosetests an Ihrer angeschlossenen Maschine durchführen kann, um sicherzustellen, dass Probleme schnell und mit weniger Ausfallzeiten behoben werden.
- Mit der Fernwartung können Sie die Onboard-Software aktualisieren, ohne dass ein Techniker anwesend sein muss. So können Sie Software-Updates einleiten, wann immer es Ihnen passt, und so Ihre Betriebseffizienz insgesamt steigern.



MEHR ALS NUR MASCHINEN

FÜR IHREN ERFOLG GEBAUT

Wenn Sie bei Cat kaufen, bekommen Sie viel mehr als nur die Maschine. Sie erhalten auch die Unterstützung eines erstklassigen Händlernetzwerks mit Zugang zu einer Reihe von flexiblen Lösungen, Technologien, Tools und mehr.



KUNDENWERTVEREINBARUNGEN

Mit einer Kundenwertvereinbarung (Customer Value Agreement, CVA) von Ihrem Cat-Händler schaffen Sie mehr und müssen sich weniger Sorgen machen. Eine Kundenwertvereinbarung vereinfacht den Maschinenvorhalt und die Wartung, bietet die Sicherheit eines fachkundigen Händlersupports und gibt Ihnen die Gewissheit eines effektiven Gerätemanagements.

CAT-ORIGINALTEILE

Cat-Originalteile garantieren ein Höchstmaß an Zuverlässigkeit und Produktivität. Bestellen Sie direkt von Ihrem Cat-Händler oder kaufen Sie online unter parts.cat.com.

REPARATURANGEBOTE

Ein vielseitiges Angebot an Reparaturoptionen bietet Ihnen eine Auswahl, die genau auf ihre Bedürfnisse, Ihr Budget und Ihren Zeitplan abgestimmt ist. Jede Reparatur wird von einem professionellen Cat-Techniker durchgeführt. Sie erhalten eine kompetente Beratung zur Reparatur, einen zeitnahen, genauen Kostenvoranschlag und einen Service, mit dem Ihre Maschine schnell wieder einsatzbereit ist.

FINANZDIENSTLEISTUNGEN

Cat Financial bietet Ihnen die besten Finanzierungs- und erweiterten Schutzlösungen für Ihr Unternehmen. Seit mehr als 30 Jahren unterstützen wir unsere Kunden durch hervorragende Finanzdienstleistungen auf ihrem Weg zum Erfolg.



DOZER



KOMPAKTLADER



UMSCHLAGMASCHINEN



BAGGER



RADLADER



KETTENLADER

STEIGERN SIE IHRE PRODUKTIVITÄT UND IHREN GEWINN MIT ANBAUGERÄTEN VON CAT

Sie können die Leistungsfähigkeit Ihrer Maschine ganz einfach mithilfe der großen Vielfalt an Anbaugeräten von Cat erweitern. Alle Anbaugeräte von Cat sind auf das Gewicht und die Leistung der Cat-Bagger ausgelegt und sorgen so für bessere Leistung, Sicherheit und Stabilität.

LÖFFEL



KUPPLUNGEN



GREIFER



TILTROTATOR



MULCHER



HYDRAULIKHÄMMER



HAMMERVERSCHLEISS VERHINDERN

Schützen Sie Ihre Hämmer vor Überhitzung und schnellem Verschleiß. Der automatische Hammerstopp wartet Sie nach 15 Sekunden Dauerbetrieb und schaltet nach 30 Sekunden automatisch ab, um die Lebensdauer des Arbeitsgeräts zu verlängern.

EINFACHE GERÄTEVERFOLGUNG

Der Anbaugerätefinder PL161 von Cat ist ein Bluetooth®-Gerät, das Anwendern den Standort ihrer Anbaugeräte auf allen Baustellen anzeigt und hilft, die Zahl der verlorenen Anbaugeräte zu reduzieren sowie die Wartung und den Austausch von Anbaugeräten zu planen.

Sparen Sie Zeit und Energie mit der verfügbaren Werkzeuergenerkennungsfunktion.* Ein kurzes Schütteln des Anbaugeräts bestätigt dessen Identität und stellt sicher, dass alle Einstellungen des Geräts (Druck, Durchfluss und Abmessungen) korrekt sind, damit Sie schnell und effizient arbeiten können.

Der PL161 lässt sich problemlos in VisionLink integrieren und ermöglicht so ein umfassendes Flottenmanagement von Maschinen und Anbaugeräten über ein Smartphone- oder Tablet-Dashboard zur Anzeige von Standort- und Ortungsdetails.

FÜR SCHLECHT ZUGÄNGLICHE BEREICHE

Dank seiner Rotationsfähigkeit von 360° und der 40°-Neigung von Seite zu Seite hilft Ihnen der Cat-Tiltrotator, komplexe Arbeiten schneller zu erledigen. Durch das werkseitig verfügbare System-Upgrade funktioniert das Gerät mit Cat 2D Grade, Assist, Payload und E-Fence.

Das System umfasst werkseitig montierte Joysticks, verwendet jedoch den Standard-Kabinnenmonitor zur Anzeige des Arbeitsgeräts und zum Einrasten des SecureLock™, sodass Sie kein Geld für einen zusätzlichen Monitor ausgeben müssen. Darüber hinaus funktioniert es nahtlos mit anderen Marken, ohne dass zusätzliche Hardware erforderlich ist. Sie müssen dazu lediglich „Third Party Tiltrotator System Installation“ (Installation eines Tiltrotator-Systems eines Drittanbieters) auf dem Monitor auswählen, die Kalibrierung vornehmen und können mit der Arbeit beginnen.

*Die Werkzeuergenerkennung ist für ausgewählte Baggermodelle verfügbar. Die Einstellungen für automatisierte Anbaugeräte müssen in der Maschinenkonfiguration aktiviert werden. Einzelheiten teilt Ihnen Ihr Cat-Händler mit.

TECHNISCHE DATEN

MOTOR		
Motormodell	Cat® C3.6	
Nettoleistung – ISO 9249	99 kW	133 hp
Nettoleistung – ISO 9249 (DIN)	134 hp (metrisch)	
Motorleistung – ISO 14396	100 kW	134 hp
Motorleistung – ISO 14396 (DIN)	136 hp (metrisch)	
Bohrung	98 mm	4 in
Hub	120 mm	5 in
Hubraum	3,6 l	220 in ³
Biodiesel-geeignet	Bis zu B20 ⁽¹⁾	
<ul style="list-style-type: none"> Erfüllt die Emissionsnormen EPA Tier 4 Final (USA) und Stufe V (EU). Die angegebene Nettoleistung ist die Leistung, die am Schwungrad ankommt, wenn der Motor mit einem Lüfter, einem Luftansaugsystem, einem Abgassystem und einer Lichtmaschine mit einer Motordrehzahl von 2.200 rpm ausgestattet ist. Die angegebene Leistung wird nach der zum Zeitpunkt der Herstellung gültigen Norm geprüft. 		
<p>⁽¹⁾ Cat-Dieselmotoren müssen ULSD (ultra-schwefelarmer Dieseldieselkraftstoff mit einem Schwefelgehalt von 15 ppm oder weniger) verwenden und sind kompatibel* mit ULSD-Mischungen der folgenden kohlenstoffärmeren Kraftstoffe** bis zu: 20 % Biodiesel FAME (Fettsäuremethylester)*** oder 100 % erneuerbarer Diesel, HVO (hydriertes Pflanzenöl) und GTL (Gas-to-Liquid)-Kraftstoffe. Hinweise zur erfolgreichen Anwendung finden Sie in den Leitlinien. Weitere Informationen erhalten Sie bei Ihrem Cat-Händler oder in den „Empfehlungen von Caterpillar für Maschinenflüssigkeiten“ (SEBU6250).</p> <p>*Auch wenn Caterpillar-Motoren mit diesen alternativen Kraftstoffen kompatibel sind, ist deren Verwendung in einigen Regionen möglicherweise nicht zulässig.</p> <p>**Die Abgasemissionen von kohlenstoffärmeren Kraftstoffen sind im Wesentlichen die gleichen wie bei herkömmlichen Kraftstoffen.</p> <p>***Motoren ohne Nachbehandlungssysteme sind mit höheren Mischungen kompatibel, bis zu 100 % Biodiesel, (bezüglich der Verwendung von Mischungen mit mehr als 20 % Biodiesel wenden Sie sich bitte an Ihren Cat-Händler).</p>		
HYDRAULIKSYSTEM		
Hauptsystem – Maximalfluss – Arbeitshydraulik	296 l/min (× 1 Pumpe)	78 gal/min (× 1 Pumpe)
Maximaldruck – Ausrüstung – Arbeitsgerät	35.000 kPa	5.076 psi
Maximaldruck – Fahrbetrieb	35.000 kPa	5.076 psi
Maximaldruck – Schwenkbetrieb	26.100 kPa	3.785 psi
SCHWENKMECHANISMUS		
Schwenkgeschwindigkeit*	9,2 U/min	
Maximales Schwenk-Drehmoment (dynamisch)	49 kN-m	36.210 lbf-ft
Maximales Schwenk-Drehmoment (statisch)	61 kN-m	45.140 lbf-ft
*Bei Maschinen mit CE-Kennzeichnung kann der Standardwert niedriger eingestellt werden.		
BETRIEBSGEWICHTE		
Nordamerika	20.000 kg	44.100 lb
Langes Laufwerk, 5,1 m (16'9") Standardausleger, 3,1 m (10'2") Standardstiel, 1,0 m ³ (1,31 yd ³) Universallöffel (GD) und 700 mm (28") Dreistegbodenplatten.		
Europa	19.700 kg	43.400 lb
Langes Laufwerk, 5,1 m (16'9") Standardausleger, 3,1 m (10'2") Standardstiel, 1,0 m ³ (1,31 yd ³) Universallöffel (GD) und 600 mm (24") Dreistegbodenplatten.		

FÜLLMENGEN		
Kraftstofftank	229 l	60,5 gal
Kühlsystem	19 l	5,0 gal
Motoröl (mit Filter)	11 l	2,9 gal
Seitenantrieb (jeweils)	6 l	1,6 gal
Hydrauliksystem (inkl. Tank)	83 l	21,9 gal
Hydrauliktank	76 l	20,1 gal
Abgasreinigungsflüssigkeitstank	21 l	5,5 gal
ABMESSUNGEN		
Ausleger	Reichweite 5,1 m (16'9")	
Stiel	Reichweite 3,1 m (10'2")	
Löffel	GD 1,0 m³ (1,31 yd³)	
Transporthöhe (Kabinenoberkante)	2.940 mm	9'8"
Handlaufhöhe	2.990 mm	9'10"
Transportlänge	8.120 mm	26'8"
Transportlänge (mit Schild)	8.660 mm	28'5"
Heckschwenkradius	1.750 mm	5'9"
Lichte Höhe bis Kontergewicht	1.016 mm	3'4"
Bodenfreiheit	463 mm	1'6"
Spurlänge	4.070 mm	13'4"
Länge bis zur Mitte der Rollen	3.265 mm	10'9"
Spurweite	2.200 mm	7'3"
Transportbreite – 700 mm (28") Bodenplatten	2.900 mm	9'6"
ARBEITSBEREICHE UND KRÄFTE		
Ausleger	Reichweite 5,1 m (16'9")	
Stiel	Reichweite 3,1 m (10'2")	
Löffel	GD 1,0 m³ (1,31 yd³)	
Maximale Grabtiefe	6.550 mm	21'6"
Maximale Reichweite auf Bodenebene	9.190 mm	30'2"
Maximale Einstechhöhe	9.050 mm	29'8"
Maximale Ladehöhe	6.430 mm	21'1"
Minimale Ladehöhe	1.850 mm	6'1"
Maximale Grabtiefe für 2.440 mm (8 ft) Bodenniveau	6.330 mm	20'9"
Maximale Grabtiefe an der Vertikalwand	5.210 mm	17'1"
Minimaler Arbeitsgeräteradius	2.930 mm	9'7"
Losbrechkraft – ISO	123 kN	27.650 lbf
Stielgrabkraft – ISO	71 kN	15.960 lbf
KLIMAAANLAGE		
Die Klimaanlage dieser Maschine enthält das fluorierte Treibhausgaskältemittel R134a oder R1234yf. Die Gasart entnehmen Sie bitte dem Etikett oder der Bedienungsanleitung. Bei Verwendung von R134a (Global Warming Potential = 1430) enthält das System 0,8 kg (1,8 lb) Kältemittel, was einer CO ₂ -Produktion von 1,144 metrischen Tonnen (1,261 t) entspricht. Bei Verwendung von R1234yf (Global Warming Potential = 0,5) enthält das System 0,7 kg (1,5 lb) Kältemittel, was einer CO ₂ -Produktion von 0,001 metrischen Tonnen (0,001 t) entspricht.		

STANDARD- UND SONDERAUSRÜSTUNG

Standard- und Sonderausrüstung können variieren. Weitere Informationen erhalten Sie bei Ihrem Cat®-Händler.

AUSLEGER UND STIELE	STANDARD	OPTIONAL	HYDRAULIKSYSTEM	STANDARD	OPTIONAL
5,1 m (16'9") Standardausleger		•	Elektronisches Hauptsteuerventil	•	
2,64 m (8'8") Stummel + 2,6 m (8'6") Vorderteil Verstellausleger		•	Elektrische Einzelhauptpumpe	•	
2,25 m (7'3") Standardstiel (nur VA-Ausleger)		•	Ausleger- und Stiel-Regenerationsschaltungen	•	
2,6 m (8'6") Standardstiel		•	Ausleger- und Stieldriftreduzierventil	•	
2,9 m (9'6") gerader Stiel		•	Automatische Hydraulikölvorwärmung	•	
3,1 m (10'2") Standardstiel		•	Automatisches Fahren mit zwei Geschwindigkeiten	•	
2,9 m (9'6") Stiel mit Vorrichtung für Daumenbefestigung (nur Nordamerika)		•	Automatische Schwerlasthubfunktion	•	
FAHRERKABINE	STANDARD	OPTIONAL	SCHUTZ UND SICHERHEIT	STANDARD	OPTIONAL
Kabine mit Überrollschutz (ROPS)	•		Cat Detect-Personenerkennung		•
Schutzvorrichtungen für den Bediener (OPG)		•	Kameras für Rück- und Seitenansicht, rechts	•	
Luftgefederter Sitz mit Sitzheizung, 254 mm (10 Zoll) Touchscreen-Monitor	•		360°-Rundumsicht		•
Zusatzrelais		•	Vom Boden aus erreichbarer sekundärer Motorstoppschalter in der Kabine	•	
CAT®-TECHNOLOGIE	STANDARD	OPTIONAL	Wartungsplattform mit Antirutsch-Platte und versenkten Bolzen	•	
VisionLink™	• ¹		Signal-/Warnhupe	•	
Fernwartung	•		Schwenkalarm		•
Ferndiagnose	•		Hydrauliksperrhebel	•	
Fahrercoaching		• ²	Inspektionsbeleuchtung		•
Cat Grade mit 2D	•		2D E-Fence	•	
Cat Grade mit 2D mit Anbaugeräteoption (ARO)		•	SERVICE UND WARTUNG	STANDARD	OPTIONAL
Cat Grade mit 3D (einfaches oder duales globales Navigationssatellitensystem [GNSS])		•	Gemeinsam angeordnete Motoröl- und Kraftstofffilter	•	
Cat Grade 3D Ready		•	Vom Boden aus erreichbarer Motorölmessstab	•	
Cat Assist	•		Ölprobenzapfventil für planmäßige Flüssigkeitsdiagnosen (S-O-S SM)	•	
Cat Payload	•		Integriertes System zur Verwaltung des Fahrzeugzustands	•	
Cat Advanced Payload		•	FAHRWERK UND AUFBAUTEN	STANDARD	OPTIONAL
ELEKTRIK	STANDARD	OPTIONAL	500 mm (20") Dreistegbodenplatten (nur Europa)		•
Wartungsfreie Batterie	•		600 mm (24") Dreistegbodenplatten		•
Programmierbare LED-Arbeitsscheinwerfer mit Zeitverzögerung	•		600 mm (24") Dreistegbodenplatten mit Gummiauflage		•
LED-Gehäusebeleuchtung, Auslegerbeleuchtung links und rechts, Kabinenbeleuchtung	•		700 mm (28") Dreistegbodenplatten mit zusätzlichen Stufen		•
Rundum-Beleuchtung		•	900 mm (35") Dreistegbodenplatten (nur Europa)		•
MOTOR	STANDARD	OPTIONAL	Fettgeschmierte Laufwerkskettenglieder	•	
Cat C3.6 Dieselmotor mit einer Turbine	•		4,65 t (10.200 lb) Kontergewicht	•	
Drei wählbare Leistungsmodi: Power, Smart, Eco	•		Zurrösen	•	
Taste für untere Leerlaufdrehzahl mit Motordrehzahlautomatik	•		2.800 mm (9'2") Schild		•
Automatische Leerlaufabschaltung	•		2.900 mm (9'6") Schild		•
Kaltstartfähigkeit bis zu -18 °C (0 °F)		•			
Kaltstartfähigkeit bis zu -25 °C (13 °F)		•			
Einfaches Kraftstofffiltersystem mit Wasserabscheider und Anzeigergerät	•				
Abgedichteter Doppелеlementluftfilter mit integriertem Vorfilter	•				
Kraftstoffentlüftungspumpe, elektrisch	•				
Elektrische Ventilatoren	•				

¹ Liefert die wichtigsten Telematikdaten für die Verwaltung des Zustands, Wartungsdaten und Zustandsüberwachung. Weitere Pläne für eine umfassendere Datenberichterstattung sind verfügbar. Einzelheiten teilt Ihnen Ihr Cat-Händler mit.

² VisionLink-Abonnement für Back-Office-Berichte erforderlich. Einzelheiten teilt Ihnen Ihr Cat-Händler mit.

Weitere Informationen zu den Produkten von Cat, Händlerdienstleistungen und Branchenlösungen finden Sie auf unserer Internetseite unter www.Cat.com.

Änderungen der Werkstoffe und technischen Daten ohne vorherige Ankündigung vorbehalten. Auf den Fotos dargestellte Maschinen können Zusatzausstattungen enthalten. Ihr Cat-Händler informiert Sie gerne über lieferbare Sonderausrüstung.

© 2026 Caterpillar. Alle Rechte vorbehalten. CAT, CATERPILLAR, LET'S DO THE WORK, VisionLink, die entsprechenden Logos, „Caterpillar Corporate Yellow“, „Power Edge“ und das Cat „Modern Hex“-Handelszeichen sowie die hierin verwendeten Unternehmens- und Produktidentitäten sind Markenzeichen von Caterpillar und dürfen nicht ohne Genehmigung verwendet werden.

www.cat.com www.caterpillar.com

AGXQ4572-00 (01-2026)
Baunummer: 07H
(Europa, Nordamerika)

