

319

ESCAVATORE IDRAULICO



Potenza netta del motore - ISO 9249

99 kW (133 cv)

Peso operativo

20.000 kg (41.100 libbre)

Profondità massima di scavo

6.550 mm (21,5 piedi)

CAT[®]

CAT[®] 319

ESCAVATORE IDRAULICO

L'escavatore idraulico 319 di Cat[®] offre prestazioni elevate, stabilità e produttività per lavori di costruzione, manutenzione stradale e servizi pubblici. Grazie al design compatto, è possibile operare con sicurezza anche in spazi ristretti, mentre le tecnologie Cat garantiscono precisione e affidabilità sul cantiere.



VERSATILITÀ SENZA PARAGONI

Il motore Cat C3.6, i potenti sistemi idraulici e le opzioni personalizzabili, abbinati a un design dal raggio compatto offrono la potenza necessaria per movimentare i materiali con velocità e precisione anche negli spazi più ristretti.

PRESTAZIONI ELEVATE

Produttività ottimale grazie alle tecnologie Cat di serie e alla funzione di sollevamento potenziato che contribuisce ad aumentare la capacità di sollevamento per una gestione sicura e affidabile dei carichi pesanti.

SICUREZZA IN CANTIERE

La telecamera opzionale a 360° contribuisce a massimizzare la visibilità, mentre il carro largo e le diverse opzioni di pattini assicurano un funzionamento fluido in un'ampia gamma di condizioni operative.

PRESTAZIONI E PRODUTTIVITÀ ELEVATE



- Lavora con fiducia in aree con limitazioni di spazio. Scava, girati e scarica in uno spazio di lavoro ristretto.
- Il carro largo è progettato per garantire la massima stabilità, mantenendo sicurezza e controllo anche su terreni irregolari o accidentati.
- L'impianto idraulico avanzato fornisce l'equilibrio ottimale tra potenza ed efficienza, garantendo al tempo stesso il controllo necessario per esigenze di escavazione precise.
- La funzione di sollevamento potenziato aumenta la capacità di sollevamento fino al 7%, permettendo di gestire materiali pesanti in modo sicuro ed efficiente.*
- Adatta la tua macchina alla tipologia di lavoro con diverse modalità di alimentazione. La modalità Smart adatta in automatico il motore e la potenza idraulica alle condizioni di scavo. La modalità Power contribuisce a garantire sempre la massima produttività, mentre la modalità Eco aiuta a ridurre il consumo di carburante nelle applicazioni meno impegnative.
- Ottieni elevate prestazioni in applicazioni impegnative: penetra facilmente nei cumuli di materiale e velocizza i cicli di lavoro grazie alle punte per benne Cat Advansys™. Cambia velocemente le punte con una semplice chiave inglese anziché con un martello o uno strumento speciale, migliorando la sicurezza e la continuità operativa.
- Le opzioni idrauliche ausiliarie offrono tutta la versatilità necessaria per l'utilizzo di un'ampia gamma di accessori Cat.
- Il motore Cat C3.6 è conforme agli standard per le emissioni EPA Tier 4 Final per gli Stati Uniti e Stage V per l'Unione Europea.
- Non lasciare che la temperatura ti impedisca di lavorare. L'escavatore offre una capacità opzionale di avviamento a freddo fino a -18 °C (-0 °F) o -25 °C (-13 °F).

*Rispetto al 317 (07H). Miglioramento stimato delle capacità di sollevamento in base ai dati del grafico di sollevamento. Non tutte le funzionalità sono disponibili in tutte le regioni. Contatta il tuo rivenditore Cat per informazioni sulle offerte specifiche disponibili nella tua regione.



TECNOLOGIE CAT INTEGRATE

FA I LAVORI PIÙ VELOCEMENTE
CON MENO RILAVORAZIONI

La tecnologia Cat integrata ti offre il giusto vantaggio. Tutti gli operatori appartenenti ai diversi livelli di esperienza potranno scavare, caricare e livellare con maggiore sicurezza, velocità e precisione. Il risultato? Migliore produttività e costi inferiori.

CAT GRADE CON ASSIST

Cat Grade con Assist aggiunge una funzione di scavo semi-autonoma che contribuisce ad aumentare l'efficienza operativa. Automatizza il braccio, l'avambraccio e la benna per consentire scavi più accurati con uno sforzo minore. L'operatore deve solo impostare sul monitor la profondità e l'inclinazione e attivare l'escavazione con una sola leva. Consente a operatori di tutti i livelli di esperienza di lavorare con maggior sicurezza, efficienza e produttività nella maggior parte delle operazioni di scavo, sterro su scarpate, spianamento, livellamento di pendenze fine, scavo di fossati e carico.

CAT GRADE CON 2D

Cat Grade con 2D aiuta gli operatori di escavatori a lavorare in modo più efficiente in un'ampia gamma di applicazioni.* Grazie a una guida in tempo reale per un controllo verticale e orizzontale accurato, Grade con 2D contribuisce a garantire che scavi e riempimenti siano eseguiti secondo le specifiche esatte, evitando sottoscavi o sovrascavi.

CAT PAYLOAD

Cat Payload fornisce agli operatori una pesatura in movimento per aiutarli a raggiungere gli obiettivi di carico ed evitare sovraccarichi, sottocarichi o scarichi errati di materiali. Advanced Payload è un aggiornamento di sistema che offre caratteristiche e funzionalità ampliate, tra cui tag personalizzati, totali giornalieri e ticketing elettronico. Combina Payload con VisionLink™** per analizzare i cantieri e le risorse individuali per la gestione remota degli obiettivi di produzione e delle metriche chiave.

CAT GRADE 3D READY

L'opzione Cat Grade 3D Ready comprende tutto l'hardware richiesto per il sistema Grade con 3D, installato e testato in fabbrica. Questa opzione fornisce un percorso di aggiornamento più semplice per i clienti che desiderano aggiungere Grade con 3D dopo il loro acquisto iniziale. Per attivarla, contatta il tuo rivenditore Cat per acquistare le licenze software 3D richieste. Le licenze possono essere installate da remoto o caricate manualmente sulla macchina.

*Rispetto ai metodi di livellamento tradizionali.

**Cat Payload per escavatori non può essere utilizzato a scopi commerciali. Abbonamento VisionLink necessario. La disponibilità può variare a seconda della regione. Consulta il tuo rivenditore Cat per maggiori dettagli.

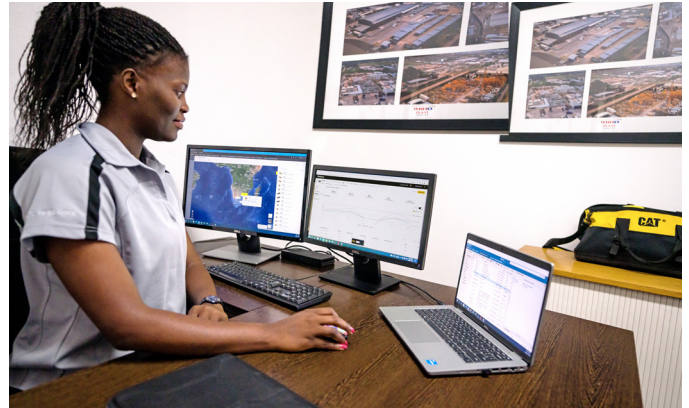
TECNOLOGIA CAT EQUIPMENT MANAGEMENT

ELIMINA IPOTESI E CONGETTURE NELLA GESTIONE DELLE ATTREZZATURE

La tecnologia telematica Cat Equipment Management aiuta ad eliminare la complessità nella gestione dei tuoi cantieri, raccogliendo le informazioni generate dagli attrezzi, dai materiali e dalle persone, rendendole disponibili in formati personalizzabili.

VISIONLINK™

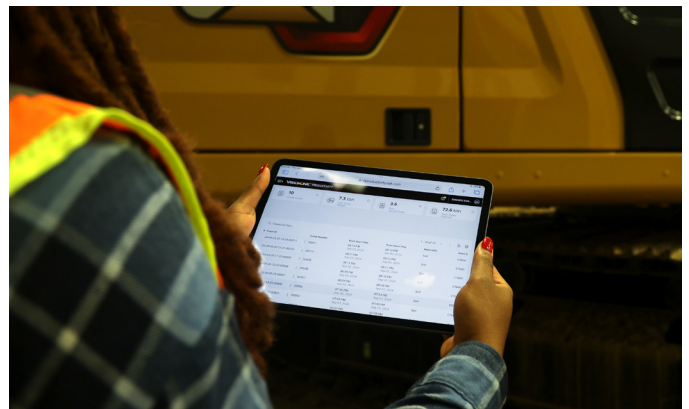
VisionLink elimina qualsiasi incertezza nella gestione dell'intera flotta, indipendentemente dalle dimensioni o dal produttore delle macchine.* Consente di consultare i dati delle attrezzature dal computer o da dispositivi mobili per massimizzare il tempo operativo e ottimizzare le risorse. Grazie alle dashboard interattive, VisionLink aiuta le aziende di qualsiasi dimensione a prendere decisioni informate che consentono di ridurre i costi, semplificare la manutenzione e migliorare la sicurezza e la protezione in cantiere. Grazie alle diverse opzioni di abbonamento, il tuo rivenditore Cat può aiutarti a scegliere la soluzione più adatta per connettere il tuo parco macchine e gestire al meglio la tua attività.



SERVIZI DA REMOTO**

Remote Troubleshoot consente al rivenditore Cat di eseguire dei test diagnostici sulla macchina connessa da remoto, individuando potenziali anomalie mentre la macchina è in funzione. Remote Troubleshoot assicura che i tecnici arrivino con i ricambi e gli strumenti corretti già da subito, risparmiando tempo e denaro evitando viaggi a vuoto.

Remote Flash consente di aggiornare il software di bordo senza la presenza di un tecnico, aumentando l'efficienza operativa complessiva grazie alla possibilità di avviare gli aggiornamenti in modo autonomo.



*La disponibilità del campo dati può variare a seconda del produttore degli attrezzi. È richiesto un abbonamento VisionLink per poter avere accesso alle funzionalità avanzate dei dati. La disponibilità può variare in base alla regione, consulta il tuo rivenditore Cat per maggiori dettagli.

**Deve rientrare nella copertura cellulare.

RAGGIO COMPATTO

LA POTENZA DI CUI HAI BISOGNO
IN UNA MACCHINA DA 19 T

Il design a raggio compatto del 319 lo rende la macchina ideale per lavorare in aree con limitazioni di spazio. Lavora in tranquillità nei lavori di costruzione di strade con chiusura delle corsie e accanto a edifici e altre strutture.

LAVORA IN TRANQUILLITÀ E CON POTENZA

A differenza di una macchina a raggio standard, i cilindri del braccio del 319 sono posizionati in modo da massimizzare le prestazioni di sollevamento e mantenere un raggio di sterzata ridotto.



CABINA PROGETTATA PER IL MASSIMO COMFORT

AGEVOLA IL TUO LAVORO

- Le opzioni per cabine Deluxe e Premium variano da regione a regione.
- Il sedile Deluxe è riscaldato e regolabile pneumaticamente. Il sedile Premium può essere riscaldato e climatizzato, inoltre si regola in modo automatico.
- La salita e la discesa dalla cabina sono più semplici nelle cabine Deluxe e Premium grazie alla console ribaltabile a sinistra.
- I supporti viscosi avanzati migliorano il comfort in cabina riducendo le vibrazioni durante il lavoro.
- Controlla comodamente l'escavatore con comandi facili da raggiungere, tutti situati di fronte a te.
- Maggiore spazio per lo stivaggio dell'attrezzatura nella cabina, sotto e dietro il sedile, nella parte superiore e nelle console. Sono inoltre presenti un supporto per bevande, un portadocumenti e un gancio appendiabiti.
- Utilizza le porte USB della radio standard e la tecnologia Bluetooth® per connettere dispositivi personali ed effettuare chiamate in vivavoce.





MONITOR TOUCHSCREEN

La maggior parte delle impostazioni della macchina può essere controllata attraverso lo schermo touchscreen ad alta risoluzione da 254 mm (10 pollici). Offre 42 lingue ed è facile da leggere dal sedile, senza bisogno di torcersi o girarsi.



IMPOSTAZIONI SMART

La modalità Smart, una delle tre impostazioni di potenza, regola automaticamente la potenza del motore e il sistema idraulico per garantire la massima efficienza del carburante: meno potenza per operazioni come la rotazione del braccio e più potenza durante lo scavo. Gli operatori possono impostare e memorizzare le loro preferenze di modalità di alimentazione utilizzando l'ID operatore. I proprietari possono bloccare la modalità che vogliono che i loro operatori utilizzino per contribuire a gestire il consumo di carburante.



JOYSTICK PERSONALIZZABILI

Personalizza lo schema e la sensibilità del joystick tramite il monitor; utilizza l'ID operatore per salvare e ripristinare tali impostazioni al momento dell'accesso. Agevola notevolmente la movimentazione dell'escavatore con Cat Stick Steer. Spingi semplicemente un pulsante e usa una sola mano per avanzare e girare invece di due mani o piedi su leve o pedali. L'aggiunta di un relè ausiliario consente di accendere o spegnere una radio CB, una luce di segnalazione e persino un sistema ad acqua per il controllo della polvere, senza staccare le mani dai joystick.



AVVIO DEL MOTORE SENZA CHIAVE CON PULSANTE DI AVVIAMENTO

Il 319 utilizza un avviamento del motore a pulsante senza chiave. Questo rende la macchina più sicura grazie a codici dell'ID Operatore che limitano e tengono traccia dell'accesso alla macchina. I codici possono essere digitati manualmente oppure tramite un telecomando Bluetooth opzionale.





COSTI DI MANUTENZIONE **RIDOTTI**

- Controlla e ripara più rapidamente il tuo macchinario grazie ai numerosi punti di manutenzione quotidiana, accessibili a livello terra.
- Controlla il livello dell'olio motore da terra in modo veloce e sicuro. Rabbocca l'olio motore e verificane il livello dalla parte superiore della macchina grazie alla comoda posizione della seconda asticella.
- Tieni traccia della durata del filtro e degli intervalli di manutenzione della tua macchina sul monitor in cabina.
- I filtri a lunga durata per carburante, olio idraulico e aria ti aiutano a risparmiare sui costi di manutenzione.
- Il filtro dell'olio idraulico consente di fornire migliori prestazioni di filtraggio, valvole anti-drenaggio per tenere l'olio pulito quando viene sostituito il filtro, e una lunga durata, con un intervallo di sostituzione di 3.000 ore.
- Le ventole di raffreddamento ad alta efficienza si attivano solo quando necessario; è possibile programmare gli intervalli in modo che si invertano automaticamente per aiutarti a mantenere puliti i nuclei senza interrompere il lavoro.
- Le porte di campionamento dell'olio programmato (S•O•SSM) sono a livello terra e, quindi, permettono di facilitare la manutenzione e procedere con un'estrazione facile e veloce di campioni dei liquidi per l'analisi.
- Aumenta la produttività con promemoria proattivi per la manutenzione. Il sistema integrato di gestione dello stato di salute del veicolo avvisa l'operatore con una guida alla manutenzione passo dopo passo, spiegando anche quali sono i ricambi necessari, in modo da evitare inutili tempi di inattività.



FUNZIONI DI SICUREZZA

PRESTA ATTENZIONE AI TUOI OPERAI E AI TUOI MEZZI



CAT COMMAND (CONTROLLO DA REMOTO)

Il telecomando Cat Command consente agli operatori delle attrezzature di lavorare in sicurezza all'esterno della macchina in ambienti pericolosi. Command è disponibile come console portatile* (a vista) o come stazioni virtuali a distanza (non a vista). Una profonda integrazione con i sistemi della macchina consente efficienza e produttività, mantenendo l'utilizzo delle funzionalità tecnologiche presenti all'interno della cabina* (Grade, Payload, Assist, ecc.).

MANUTENZIONE GIORNALIERA A LIVELLO DEL SUOLO

I controlli di manutenzione quotidiani possono essere effettuati a livello del suolo, per rendere le operazioni di manutenzione più rapide, semplici e sicure. I punti di controllo includono l'astina dell'olio motore, il separatore acqua/carburante, l'acqua nel serbatoio del carburante e gli scarichi dei sedimenti.

CAT DETECT - KIT DI RILEVAMENTO PERSONE

Le persone che lavorano in prossimità di macchine pesanti in cantiere corrono il rischio di essere urtate da un mezzo. Sebbene le macchine siano progettate per garantire la massima visibilità all'operatore, può risultare difficile monitorare costantemente l'area circostante. Cat Detect – Rilevamento persone per escavatori è un sistema di visione intelligente che avvisa l'operatore quando qualcuno entra nella zona di pericolo della macchina.**

CAT 2D E-FENCE

Cat 2D E-Fence impedisce al leverismo anteriore di superare i limiti preimpostati dall'operatore per soffitto, pavimento, parete, rotazione e cabina. Questo non solo tutela la sicurezza del personale, ma contribuisce anche a ridurre costose riparazioni, i fermi macchina e il rischio di sanzioni in cantiere.

*Le funzionalità di assistenza operatore per la Command Console non sono disponibili in Europa.

**Il sistema potrebbe non rilevare il personale in determinate circostanze, ad esempio durante rotazioni rapide del braccio, se le persone sono sdraiate o accovacciate o quando le telecamere sono compromesse da condizioni di scarsa illuminazione (crepuscolo, alba, cielo coperto), condizioni meteorologiche avverse (neve, pioggia, nebbia) o altre condizioni simili. Per le limitazioni d'uso, consultare il manuale d'uso e manutenzione.

SOSTENIBILITÀ

- Il motore Cat C3.6 è conforme agli standard per le emissioni EPA Tier 4 Final per gli Stati Uniti e Stage V per l'Unione Europea.
- Le tecnologie Cat Grade combinano guida avanzata con controllo automatico della macchina facoltativo, aiutandoti a raggiungere gli obiettivi di livellamento e, al contempo, a ridurre il consumo di carburante e le emissioni di gas serra, migliorando efficienza, produttività in cantiere e precisione.
- Cat Grade con Assist aiuta gli operatori a rimanere in pendenza in modo semplice e senza sforzo con scavi semi-autonomi. Automatizza il braccio, l'avambraccio e la benna per consentire scavi più accurati con uno sforzo minore.
- Il controllo automatico della velocità del motore aiuta a ridurre l'inutile combustione del carburante e le emissioni di gas serra, consentendo al motore di passare automaticamente alla modalità di minimo quando la macchina non è in funzione.
- Cat Payload per escavatori offre agli operatori la pesatura in tempo reale, aiutandoli a raggiungere gli obiettivi di carico ed evitando sovraccarichi, sottocarichi o scarichi errati di materiali.
- Cat 2D E-Fence impedisce al leverismo anteriore di superare i limiti preimpostati dall'operatore per soffitto, pavimento, parete, rotazione e cabina. Questo non solo tutela la sicurezza del personale, ma contribuisce anche a ridurre costose riparazioni, i fermi macchina e il rischio di sanzioni in cantiere.
- Gli intervalli di manutenzione prolungati non solo riducono i tempi di inattività, ma diminuiscono anche la quantità di fluidi e filtri che vengono sostituiti durante l'intera vita della macchina.
- VisionLink visualizza le emissioni di CO₂ dei mezzi monitorati, calcolate in base al tipo di carburante e al Runtime Fuel Burned giornaliero in un intervallo di date selezionato.
- Remote Troubleshoot è un'applicazione mobile che consente al rivenditore Cat di eseguire test diagnostici sulla macchina collegata da remoto in modo tale da garantire che i problemi vengano risolti rapidamente e con tempi di inattività inferiori.
- Remote Flash è un'applicazione mobile che ti permette di aggiornare il software di bordo senza la presenza di un tecnico, consentendoti di avviare gli aggiornamenti del software quando lo desideri e aumentando l'efficienza operativa complessiva.



NON SOLO MACCHINE

PROGETTATE ATTORNO AL TUO
SUCCESSO

Quando acquisti attrezzatura Cat, ricevi molto di più di una semplice macchina. Avrai anche il supporto di una rete di rivenditori di eccellenza, sostenuta da una gamma di soluzioni flessibili, tecnologia, strumenti e altro ancora.

CUSTOMER VALUE AGREEMENT

Un Customer Value Agreement (CVA) del tuo rivenditore Cat ti aiuta a fare di più e a preoccuparti di meno. Un CVA semplifica la proprietà e la manutenzione della macchina, aggiunge la sicurezza del supporto di un rivenditore esperto e ti dà la tranquillità di una gestione efficace dello stato di salute dell'attrezzatura.

RICAMBI CAT ORIGINALI

I ricambi Cat originali offrono il massimo livello di affidabilità e produttività. Ordina direttamente dal tuo rivenditore Cat o acquista online su parts.cat.com.



OPZIONI DI RIPARAZIONE

Una vasta gamma di opzioni di riparazione ti dà la possibilità di scegliere in base alle tue esigenze, al budget e al tempo. Ogni riparazione è eseguita da tecnici Cat esperti. Riceverai consigli di riparazione intelligenti, un preventivo tempestivo e accurato e un servizio che rimetterà la tua macchina rapidamente in azione.

SERVIZI FINANZIARI

Puoi contare su Cat Financial per avere le migliori soluzioni finanziarie e di protezione estesa per la tua attività. Da oltre 30 anni, aiutiamo i nostri clienti ad avere successo grazie all'eccellenza del nostro servizio finanziario.



APRIPISTA



MINIPALE GOMMATE



MOVIMENTATORI
DI MATERIALI



ESCAVATORI



PALE GOMMATE



PALE CINGOLATE

AUMENTA PRODUTTIVITÀ E PROFITTI CON GLI ACCESSORI CAT

Puoi espandere facilmente le prestazioni della tua macchina usando una varietà di accessori Cat. Ciascuna attrezzatura Cat è progettata per adattarsi al peso e alla potenza degli escavatori Cat per migliorare le prestazioni, la sicurezza e la stabilità.

BENNE



BENNE A POLIPO



TRINCIATRICI



PREVIENI L'USURA DEL MARTELLO

Proteggi il tuo utensile a martello dal surriscaldamento e dalla rapida usura. L'arresto automatico del martello ti avvisa dopo 15 secondi di lavoro continuo e poi lo spegne automaticamente dopo 30 secondi: tutto per prolungare la durata dell'utensile.

ATTACCHI



TILTROTATOR



MARTELLI IDRAULICI



IL TRACCIAMENTO DEGLI ATTACCHI RESO SEMPLICE

Il localizzatore di attrezzi Cat PL161 è un dispositivo Bluetooth progettato per consentire agli utenti di sapere dove si trovano gli attrezzi in tutti i cantieri, ridurre il numero di attrezzi smarriti e pianificare la manutenzione e la sostituzione degli attrezzi.

Risparmia tempo ed energia grazie alla funzione di riconoscimento dell'utensile disponibile.* Un semplice movimento dell'utensile collegato ne conferma l'identità e garantisce che tutte le impostazioni dell'accessorio (pressione, portata e dimensioni) siano corrette, permettendoti di lavorare in modo rapido ed efficiente.

Il PL161 si integra facilmente in VisionLink per una gestione completa del parco macchine e degli accessori, consentendo di visualizzare posizione e dettagli di tracciamento da un'unica dashboard su smartphone o tablet.

LAVORARE IN PUNTI DIFFICILI DA RAGGIUNGERE

Con una rotazione di 360° e un'azione di inclinazione laterale di 40°, un tiltrotator Cat ti aiuterà a svolgere lavori complessi più velocemente. L'aggiornamento del sistema di fabbrica consente allo strumento di funzionare con Cat 2D Grade, Assist, Payload ed E-Fence.

Include joystick montati in fabbrica, ma utilizza il monitor della cabina standard per visualizzare l'attrezzo e attivare il SecureLock™ senza dover investire in un monitor aggiuntivo. Funziona anche senza soluzione di continuità con altri marchi senza che siano necessari altri componenti. Basta selezionare sul monitor "Third Party Tiltrotator System Installation (Installazione di un sistema di tiltrotator di terze parti)", fare la calibrazione e iniziare a lavorare.

*La funzione di riconoscimento dell'utensile è disponibile su modelli di escavatori selezionati. Le impostazioni automatiche degli accessori devono essere abilitate in ogni configurazione della macchina. Consulta il tuo rivenditore Cat per maggiori dettagli.

SPECIFICHE TECNICHE

MOTORE		
Modello motore	Cat® C3.6	
Potenza netta - ISO 9249	99 kW	133 cv
Potenza netta - ISO 9249 (DIN)	134 cv (unità metrica)	
Potenza motore - ISO 14396	100 kW	134 hp
Potenza motore - ISO 14396 (DIN)	136 cv (unità metrica)	
Alesaggio	98 mm	4 pollici
Corsa	120 mm	5 pollici
Cilindrata	3,6 l	220 pollici ³
Capacità biodiesel	Fino a B20 ⁽¹⁾	
<ul style="list-style-type: none"> Soddisfa gli standard per le emissioni EPA Tier 4 Final per gli Stati Uniti e Stage V per l'Unione Europea. La potenza netta indicata è quella disponibile al volano quando il motore è dotato di ventola, sistema di aspirazione dell'aria, sistema di scarico e alternatore con regime del motore a 2.200 giri/min. La potenza netta è studiata in accordo con gli standard specificati in vigore al momento della produzione. 		
<p>⁽¹⁾ I motori diesel Cat sono tenuti a utilizzare ULSD (carburante diesel a bassissimo contenuto di zolfo con 15 ppm di zolfo o meno) e sono compatibili con l'ULSD miscelato con i seguenti carburanti a bassa intensità di carbonio** fino a: 20% biodiesel FAME (estere metilico di acidi grassi)*** o combustibili diesel, HVO (olio vegetale idrotrattato) e GTL (gas-liquido) 100% rinnovabili. Fare riferimento alle linee guida per un'applicazione corretta. Consulta il tuo rivenditore Cat o le "Raccomandazioni per i liquidi delle macchine Caterpillar" (SEBU6250) per i dettagli.</p> <p>*Sebbene i motori Caterpillar siano compatibili con questi carburanti alternativi, alcune regioni potrebbero non consentirne l'uso.</p> <p>**Le emissioni di gas serra allo scarico dei carburanti a bassa intensità di carbonio sono essenzialmente uguali a quelle dei carburanti tradizionali.</p> <p>***I motori senza dispositivi di post-trattamento sono compatibili con miscele superiori, fino al 100% di biodiesel (per l'uso di miscele superiori al 20% di biodiesel, consulta il tuo rivenditore Cat).</p>		
IMPIANTO IDRAULICO		
Impianto principale – Flusso massimo – Attuazione	296 l/min (× 1 pompa)	78 gal/min (× 1 pompa)
Pressione massima – Attrezzatura – Attrezzo	35.000 kPa	5.076 psi
Pressione massima - Marcia	35.000 kPa	5.076 psi
Pressione massima - Rotazione	26.100 kPa	3.785 psi
MECCANISMO DI ROTAZIONE		
Velocità di rotazione*	9,2 giri/min	
Coppia di rotazione massima (dinamica)	49 kN·m	36.210 libbre forza-piedi
Coppia di rotazione massima (statica)	61 kN·m	45.140 libbre forza-piedi
*Per la macchina con marchio CE il valore predefinito può essere impostato più basso.		
PESO OPERATIVO		
Nord America	20.000 kg	44.100 libbre
Carro lungo, braccio mono da 5,1 m (16'9"), avambraccio mono da 3,1 m (10'2"), benna per impieghi generici (GD) da 1,0 m ³ (1,31 yd ³) e pattini a tripla costola da 700 mm (28").		
Europa	19.700 kg	43.400 libbre
Carro lungo, braccio mono da 5,1 m (16'9"), avambraccio mono da 3,1 m (10'2"), benna per impieghi generici (GD) da 1,0 m ³ (1,31 yd ³) e pattini a tripla costola da 600 mm (24").		

CAPACITÀ DI RIFORNIMENTO		
Serbatoio carburante	229 l	60,5 gal
Impianto di raffreddamento	19 l	5,0 gal
Olio motore (con filtro)	11 l	2,9 gal
Riduttore finale (ognuno)	6 l	1,6 gal
Impianto idraulico (serbatoio incluso)	83 l	21,9 gal
Serbatoio idraulico	76 l	20,1 gal
Serbatoio additivo per emissioni diesel (DEF)	21 l	5,5 gal
DIMENSIONI		
Braccio	Sbraccio 5,1 m (16'9")	
Avambraccio	Sbraccio 3,1 m (10'2")	
Benna	GD 1,0 m³ (1,31 yd³)	
Altezza di spedizione (sommità della cabina)	2.940 mm	9'8"
Altezza corrimano	2.990 mm	9'10"
Lunghezza di spedizione	8.120 mm	26'8"
Lunghezza di spedizione (con lama)	8.660 mm	28'5"
Raggio di rotazione posteriore	1.750 mm	5'9"
Distanza del contrappeso da terra	1.016 mm	3'4"
Distanza libera da terra	463 mm	1'6"
Lunghezza cingoli	4.070 mm	13'4"
Lunghezza al centro dei rulli	3.265 mm	10'9"
Carreggiata	2.200 mm	7'3"
Larghezza di trasporto – pattini da 700 mm (28")	2.900 mm	9'6"
GAMME E FORZE OPERATIVE		
Braccio	Sbraccio 5,1 m (16'9")	
Avambraccio	Sbraccio 3,1 m (10'2")	
Benna	GD 1,0 m³ (1,31 yd³)	
Profondità massima di scavo	6.550 mm	21'6"
Sbraccio massimo a terra	9.190 mm	30'2"
Altezza massima di taglio	9.050 mm	29'8"
Altezza massima di carico	6.430 mm	21'1"
Altezza minima di carico	1.850 mm	6'1"
Profondità massima di taglio per fondo piatto da 2.440 mm (8 piedi)	6.330 mm	20'9"
Profondità massima di scavo su parete verticale	5.210 mm	17'1"
Raggio minimo delle attrezzature di lavoro	2.930 mm	9'7"
Forza di scavo della benna - ISO	123 kN	27.650 libbre- forza piedi
Forza di scavo dell'avambraccio - ISO	71 kN	15.960 libbre- forza piedi
IMPIANTO DI CONDIZIONAMENTO		
L'impianto di condizionamento installato su questa macchina contiene gas fluorurato refrigerante a effetto serra R134a o R1234yf. Consulta l'etichetta o il manuale di istruzioni per l'identificazione del gas. Se dotato di R134a (potenziale di riscaldamento globale = 1430), l'impianto contiene 0,8 kg (1,8 libbre) di refrigerante con un equivalente in CO ₂ pari a 1,144 tonnellate metriche (1,261 tonnellate). Se dotato di R1234yf (potenziale di riscaldamento globale = 0,5), l'impianto contiene 0,7 kg (1,5 libbre) di refrigerante con un equivalente in CO ₂ pari a 0,001 tonnellate metriche (0,001 tonnellate).		

ATTREZZATURA DI SERIE E OPZIONALE

L'attrezzatura di serie e opzionale può variare. Consulta il tuo rivenditore Cat® per maggiori dettagli.

BRACCI E AVAMBRACCI	STANDARD	OPZIONALE	IMPIANTO IDRAULICO	STANDARD	OPZIONALE
Braccio mono da 5,1 m (16'9")		•	Valvola di controllo principale elettronica	•	
Primo braccio da 2,64 m (8'8") + braccio anteriore a geometria variabile da 2,6 m (8'6")		•	Pompa elettronica principale tipo singolo	•	
Avambraccio mono da 2,25 m (7'3") (solo per braccio VA)		•	Circuiti di rigenerazione braccio e avambraccio	•	
Avambraccio mono da 2,6 m (8'6")		•	Valvola di riduzione spostamento del braccio e dell'avambraccio	•	
Avambraccio mono da 2,9 m (9'6")		•	Riscaldamento automatico olio idraulico	•	
Avambraccio mono da 3,1 m (10'2")		•	Traslazione a due velocità automatica	•	
Avambraccio da 2,9 m (9'6") approntato per benna mordente (solo Nord America)		•	Sollevamento potenziato automatico	•	
CABINA	STANDARD	OPZIONALE	SICUREZZA E PROTEZIONE	STANDARD	OPZIONALE
Struttura di protezione antiribaltamento (ROPS)	•		Cat Detect - Rilevamento persone		•
Protezioni dell'operatore (OPG)		•	Telecamere posteriori e laterali destre	•	
Sedile ad aria riscaldato, monitor touchscreen da 254 mm (10")	•		Visibilità a 360°		•
Relè ausiliario		•	Selettore secondario accessibile da livello del suolo per spegnimento motore in cabina	•	
TECNOLOGIA CAT®	STANDARD	OPZIONALE	Piattaforma di servizio con piastra antiscivolo e bulloni a testa conica	•	
VisionLink™	• ¹		Clacson/segnalatore acustico	•	
Remote Flash	•		Allarme rotazione		•
Remote Troubleshoot	•		Leva per il blocco idraulico	•	
Guida per operatori		• ²	Illuminazione di ispezione		•
Cat Grade con 2D	•		2D E-Fence	•	
Opzione Attachment Ready (ARO) di Cat Grade con 2D		•	ASSISTENZA E MANUTENZIONE	STANDARD	OPZIONALE
Cat Grade con 3D (sistema GNSS a singolo o doppio ricevitore)		•	Filtri dell'olio motore e del carburante accoppiati	•	
Cat Grade 3D Ready		•	Asticella per il controllo dell'olio a livello del suolo	•	
Cat Assist	•		Porte per il campionamento programmato dell'olio (S-O-S SM)	•	
Cat Payload	•		Sistema di gestione integrata della salute del mezzo	•	
Cat Advanced Payload		•	CARRO E STRUTTURE	STANDARD	OPZIONALE
IMPIANTO ELETTRICO	STANDARD	OPZIONALE	Pattini a tripla costola da 500 mm (20 pollici) (solo Europa)		•
Batterie senza necessità di manutenzione	•		Pattini a tripla costola da 600 mm (24 pollici)		•
Luci di lavoro a LED con latenza programmabile	•		Pattini a tripla costola da 600 mm (24 pollici) con rivestimento in gomma		•
Luci scocca, luci sinistra/destra del braccio e luci cabina a LED	•		Pattini a tripla costola da 700 mm (28 pollici) con gradini aggiuntivi		•
Illuminazione a 360°		•	Pattini a tripla costola da 900 mm (35 pollici) (solo Europa)		•
MOTORE	STANDARD	OPZIONALE	Cingoli lubrificati a grasso	•	
Motore singolo turbo diesel Cat C3.6	•		Contrappeso da 4,65 t (10.200 libbre)	•	
Tre modalità selezionabili: Power, Smart, Eco	•		Punti di ancoraggio	•	
Selettore di regime minimo one-touch con controllo automatico della velocità motore	•		Lama da 2.800 mm (9 piedi e 2 pollici)		•
Spegnimento automatico del motore inattivo	•		Lama da 2.900 mm (9 piedi e 6 pollici)		•
Capacità di avviamento a freddo fino a -18 °C (0 °F)		•			
Capacità di avviamento a freddo fino a -25 °C (13 °F)		•			
Sistema di filtraggio del carburante singolo con separatore e indicatore dell'acqua	•				
Filtro d'aria a doppio elemento con prefiltra integrato	•				
Pompa elettrica di adescamento del carburante	•				
Ventole di raffreddamento elettriche	•				

¹ Fornisce dati telematici fondamentali per gestire la salute, le informazioni sulla manutenzione e il monitoraggio delle condizioni. Altri piani disponibili per una reportistica dei dati più completa. Consulta il tuo rivenditore Cat per maggiori dettagli.

² Abbonamento VisionLink necessario per la reportistica di back office. Consulta il tuo rivenditore Cat per maggiori dettagli.

Per informazioni più complete sui prodotti Cat, per i servizi offerti dai nostri concessionari e per soluzioni di settore, visita il nostro sito www.cat.com.

I materiali e le specifiche potrebbero subire variazioni senza preavviso. Le macchine mostrate nelle foto potrebbero includere attrezzatura aggiuntiva. Per informazioni sulle opzioni disponibili, rivolgiti al tuo rivenditore Cat.

© 2026 Caterpillar. Tutti i diritti riservati. CAT, CATERPILLAR, LET'S DO THE WORK, VisionLink, i loro rispettivi loghi, Caterpillar Corporate Yellow, la veste grafica "Power Edge" e Cat "Modern Hex" così come l'identità aziendale e di prodotto qui utilizzate, sono marchi di fabbrica di Caterpillar e non possono essere utilizzati senza autorizzazione. www.cat.com www.caterpillar.com

ALXQ4572-00 (01-2026)
Numero di fabbricazione: 07H
(Europa, Nord America)

