

TH0642/TH0842/ TH1055/TH1255

MANIPULADORES TELESCÓPICOS



	TH0642	TH0842	TH1055	TH1255
Capacidad nominal de carga	2.722 kg (6.000 lb)	3.629 kg (8.000 lb)	4.536 kg (10.000 lb)	5.443 kg (12.000 lb)
Altura máxima de levantamiento	12,8 m (42,1')	12,8 m (42,1')	16,6 m (54,6')	16,6 m (54,6')
Potencia del motor (estándar)	55 kW (74 hp)	55 kW (74 hp)	55 kW (74 hp)	55 kW (74 hp)
Potencia del motor (optativo)	—	86 kW (115 hp)	86 kW (115 hp)	86 kW (115 hp)



Los manipuladores telescópicos (TH, Telehandlers) Cat® están diseñados con la confiabilidad, durabilidad y facilidad de servicio que usted espera de una máquina Cat. Con el motor Cat C3.6 y los repuestos Cat, usted obtiene la calidad y el rendimiento que necesita, y mucho más.

MANIPULADORES TELESCÓPICOS CAT® DE ÚLTIMA GENERACIÓN REDISEÑADOS EN FUNCIÓN DE SUS NECESIDADES



CALIDAD Y DURABILIDAD CAT®

Completamente rediseñados en torno a sus necesidades, los nuevos manipuladores telescópicos Cat se enfocan en la seguridad y la facilidad de operación, con intervalos de servicio extendidos para que estén listos para trabajar cuando usted lo esté.



SEGURIDAD



CONFIABILIDAD



SIMPLICIDAD



DURABILIDAD



CAPACIDAD DE SERVICIO

TOTALMENTE NUEVOS. TOTALMENTE PARA USTED.

ALCANCE NUEVAS ALTURAS



MEJOR SEGURIDAD

Protegerlo es nuestra principal prioridad, y el manipulador telescópico Cat está diseñado para ayudarlo a mantenerse más seguro en el trabajo. Están equipados con características de seguridad estándar que incluyen interruptor de presencia del operador en el asiento, cámara de visión trasera, sistema de indicación de estabilidad de carga (LSI, load stability indication) y sistema de seguridad integrado.

También están disponibles características optativas como el interruptor de traba hidráulica y el sistema recordatorio del cinturón de seguridad.

CONSTRUIDOS PARA EL RENDIMIENTO

Con el Motor Cat C3.6 Tier 4 final, disponible en opciones de 55 kW (74 hp) u 86 kW (115 hp), puede contar con la potencia adecuada para el trabajo. La servotransmisión de 4 velocidades y velocidades de desplazamiento de hasta 32 km/h (20 mph) lo ayudan a producir con mayor rapidez y eficiencia en el sitio de trabajo.

LISTOS PARA SU SITIO DE TRABAJO

Elija entre nuestras diferentes opciones de acoplador y una amplia selección de accesorios. Personalice su máquina según sus necesidades exactas con kits adicionales como luces de desplazamiento por carretera, mallas protectoras de seguridad, paquete de arranque para clima frío y guardabarros, por mencionar algunos.

LA MÁQUINA ADECUADA PARA USTED

TH0642/TH0842/TH1055/TH1255

Hay cuatro modelos de manipuladores telescópicos para elegir, que le ofrecen diferentes capacidades de carga y alturas de alcance.

TH0642

Capacidad nominal de carga	2.722 kg (6.000 lb)
Altura máxima de levantamiento	12,8 m (42,1')
Alcance máximo hacia adelante	8,4 m (27,6')
Peso en orden de trabajo	9.819 kg (26.647 lb)
Potencia del motor (estándar)*	55 kW (74 hp)
Potencia del motor (optativo)*	NC
Radio de giro sobre los neumáticos (dirección en 2 ruedas)	6,64 m (261")
Radio de giro sobre los neumáticos (dirección circular/en 4 ruedas)	3,97 m (156")

Estabilizadores no disponibles para este modelo.



TH0842

Capacidad nominal de carga	3.629 kg (8.000 lb)
Altura máxima de levantamiento	12,8 m (42,1')
Alcance máximo hacia adelante	8,4 m (27,6')
Peso en orden de trabajo	10.599 kg (23.366 lb)
Potencia del motor (estándar)*	55 kW (74 hp)
Potencia del motor (optativo)*	86 kW (115 hp)
Radio de giro sobre los neumáticos (dirección en 2 ruedas)	6,64 m (261")
Radio de giro sobre los neumáticos (dirección circular/en 4 ruedas)	3,97 m (156")

Estabilizadores no disponibles para este modelo.



*El Motor Cat® C3.6 cumple con las normas de emisiones Tier 4 final de la EPA de EE.UU./Stage V de la UE.

TODAS LAS MÁQUINAS INCLUYEN:

- Interruptor de presencia del operador en el asiento
- Sistema de indicación de estabilidad de carga (LSI)
- Monitor LCD con cámara de retroceso
- Palanca universal de varias funciones con control piloto
- Características Confort Premium Cat en el interior de la cabina

TH1055



Capacidad nominal de carga	4.536 kg (10.000 lb)
Altura máxima de levantamiento	16,6 m (54,6')
Alcance máximo hacia adelante	12,5 m (41')
Peso en orden de trabajo	13.534 kg (29.838 lb)
Potencia del motor (estándar)*	55 kW (74 hp)
Potencia del motor (optativo)*	86 kW (115 hp)
Radio de giro sobre los neumáticos (dirección en 2 ruedas)	6,57 m (259")
Radio de giro sobre los neumáticos (dirección circular/en 4 ruedas)	3,98 m (157")

Estabilizadores estándar en este modelo.

TH1255



Capacidad nominal de carga	5.443 kg (12.000 lb)
Altura máxima de levantamiento	16,6 m (54,6')
Alcance máximo hacia adelante	12,5 m (41')
Peso en orden de trabajo	14.169 kg (31.238 lb)
Potencia del motor (estándar)*	55 kW (74 hp)
Potencia del motor (optativo)*	86 kW (115 hp)
Radio de giro sobre los neumáticos (dirección en 2 ruedas)	6,57 m (259")
Radio de giro sobre los neumáticos (dirección circular/en 4 ruedas)	3,98 m (157")

Estabilizadores estándar en este modelo.

*El Motor Cat® C3.6 cumple con las normas de emisiones Tier 4 final de la EPA de EE.UU./Stage V de la UE.

ESTACIÓN DEL OPERADOR

SEGURIDAD Y COMODIDAD EN CADA TRABAJO

1 ASIENTO CON SUSPENSIÓN MECÁNICA

Asiento con suspensión mecánica mejorada para una conducción más suave y agradable.

2 INTERRUPTOR DE PRESENCIA DEL OPERADOR EN EL ASIENTO

Sistema que impide accionar la máquina sin un operador sentado en la cabina. Para ello, aplica el freno de estacionamiento y bloquea las funciones de desplazamiento e hidráulicas cuando no se detecta un operador. Mejora la seguridad en el sitio de trabajo al mantener a los operadores en el lugar más protegido: dentro de la máquina, donde están resguardados por la Estructura de Protección en Caso de Vuelcos (ROPS, Rollover Protective Structure) y la Estructura de Protección contra la Caída de Objetos (FOPS, Falling Object Protective Structure).

3 CINTURÓN DE SEGURIDAD NARANJA DE ALTA VISIBILIDAD

Facilita el monitoreo y la promoción de las mejores prácticas de seguridad.

El sistema optativo de recordatorio del cinturón de seguridad lleva la supervisión de la seguridad un paso más allá al emitir alertas audibles y visuales en el monitor al operador si el cinturón no está abrochado cuando la máquina se encuentra en uso activo. El sistema también utiliza telemática para documentar la operación de la máquina cuando el cinturón de seguridad no está conectado.



4 CÁMARA DE VISIÓN TRASERA

Permite una mayor visibilidad en el sitio de trabajo. La imagen de la cámara se muestra al retroceder o se puede seleccionar una opción de visualización continua mediante una tecla virtual en el monitor.

5 SISTEMA DE SEGURIDAD

Un sistema de seguridad estándar integrado en el monitor actúa como disuasivo contra robos y evita la operación no deseada de la máquina en el sitio de trabajo. El sistema de código de acceso de 4 dígitos admite hasta 50 códigos únicos de operador.





6 INDICADOR DE ESTABILIDAD DE CARGA

El sistema de indicación de estabilidad de carga (LSI) mejora la percepción del operador al proporcionar alertas visuales y audibles relacionadas con la estabilidad frontal de la máquina. Diseñado como una herramienta complementaria, el sistema LSI ayuda a que los operadores tomen decisiones informadas durante la operación para reducir el riesgo de vuelco.



7 OPCIÓN DE INTERRUPTOR DE TRABA HIDRÁULICA

Ubicado para un acceso fácil, un interruptor optativo montado en el tablero ayuda a evitar movimientos hidráulicos involuntarios de la pluma, el accesorio y otras funciones hidráulicas.

8 COLUMNA DE DIRECCIÓN INCLINABLE

Ofrece a los operadores la flexibilidad de ajustar el volante para lograr la máxima comodidad y una maniobrabilidad precisa.

9 PARADA DEL MOTOR EN VACÍO

Esta característica personalizable apaga automáticamente el motor después de un período preestablecido de inactividad, esto minimiza horas de funcionamiento innecesario del motor, reduce el consumo de combustible y disminuye los costos de operación generales.





FACILIDAD DE OPERACIÓN

UNA EXTENSIÓN DE USTED

1 PALANCA UNIVERSAL CON CONTROL PILOTO

Inspira confianza al operador al ofrecer un control de varias funciones suave, predecible y preciso. Los rodillos proporcionales para el pulgar montados en la palanca universal permiten controlar con una sola mano las funciones de inclinación y retorno y de los sistemas hidráulicos auxiliares.

2 MONITOR LCD EN COLOR

El monitor fácil de usar pone la información clave al alcance de su mano.

- Muestra información en tiempo real de los sistemas de la máquina, la modalidad de dirección activa, la marcha de desplazamiento, la velocidad de desplazamiento y mucho más.
- Pantalla digital en tiempo real del ángulo de la pluma y del ángulo del bastidor del chasis.
- Seleccione 1 de 4 opciones de idioma.
- Sistema de seguridad estándar con códigos para múltiples operadores.

3 TRES MODALIDADES DE DIRECCIÓN

Los operadores pueden elegir entre tres modalidades de dirección para mejorar la maniobrabilidad (según las necesidades del sitio de trabajo): dirección en dos ruedas para la circulación vial, dirección en cuatro ruedas (circular) para tener el radio de giro más cerrado y dirección acodillada para movimientos precisos en espacios confinados.



DISEÑADOS PARA UN NIVEL SUPERIOR

DISEÑO INTUITIVO Y ERGONOMÍA DE PRIMERA CALIDAD

4 ESTABILIZADORES MONTADOS EN EL EJE

Realice ajustes finales con la nivelación del bastidor incluso después de que los estabilizadores estén activados, para mejorar la precisión en la toma y colocación de cargas.

5 DESCONEXIÓN GENERAL: INTERRUPTOR DE LA BATERÍA

El diseño ergonómico facilita el encendido o apagado de la energía de la batería. El interruptor de desconexión cuenta con una ranura integrada que permite aplicar el procedimiento de bloqueo y etiquetado para proteger a los empleados contra la energización o el arranque inesperados de la máquina. La ranura también puede utilizarse con un candado para mayor seguridad de la máquina.

6 VISIBILIDAD MEJORADA

El nuevo diseño más angosto de la pluma con doble canal en C, combinado con un compartimiento del motor más bajo y un capó contorneado, proporciona una línea de visión más clara hacia el lado derecho de la máquina. Esto permite a los operadores transportar cargas pesadas a menores alturas sin comprometer la visibilidad.

7 SISTEMA ESTÁNDAR DE ILUMINACIÓN LED

La ubicación óptima evita que la luz se refleje en la pluma y la enfoca en áreas que normalmente tienen menor iluminación, para ofrecer una iluminación máxima en distintos entornos y condiciones del sitio de trabajo.

8 CÁNCAMO DE LEVANTAMIENTO INTEGRADO ESTÁNDAR

Clasificado para igualar la capacidad operativa de la máquina, lo ayuda a completar todas sus necesidades de levantamiento y manipulación de materiales.



Al combinarlos con una amplia selección de accesorios para manipuladores telescópicos Cat mediante el acoplador de TH (Telehandlers, Manipuladores Telescópicos) estándar de la industria o el acoplador portaherramientas integrado (IT, Integrated Tool Carrier), los manipuladores telescópicos Cat de última generación ofrecen una versatilidad excepcional para satisfacer las variadas demandas de los sitios de trabajo actuales.

ACOPLADOR DE TH ESTÁNDAR



El acoplador rápido estándar de la industria, más pequeño y liviano, ofrece una mejor visibilidad de las horquillas y una mayor capacidad de carga. Disponible únicamente como acoplador manual.

ACOPLADOR DE IT



El acoplador tradicional de los manipuladores telescópicos Cat está disponible como acoplador manual o como acoplador hidráulico, lo que le permite cambiar los accesorios desde la cabina con solo presionar un botón.

CONEXIONES HIDRÁULICAS AUXILIARES

Estas máquinas vienen equipadas de serie con sistemas hidráulicos auxiliares para satisfacer sus necesidades de accesorios. Elija entre tuberías auxiliares con tapón o acoples de conexión por giro.

TUBERÍAS AUXILIARES DE CONEXIÓN POR GIRO



TUBERÍAS AUXILIARES CON TAPÓN



ACCESORIOS PARA EXTENDER AÚN MÁS SUS CAPACIDADES



PORTADOR ESTÁNDAR: el portador inclinable estándar es esencial en la mayoría de los sitios de trabajo y es ideal para manipular cargas en palés. Se utiliza típicamente en aplicaciones de construcción general, albañilería, agricultura, construcción en acero, manipulación de materiales y construcción de edificios.

PORTADOR DE ROTACIÓN INCLINABLE LATERAL: el portador de rotación inclinable lateral permite al operador mover el portador hidráulicamente desde su asiento para lograr un posicionamiento preciso de la carga, incluso en terrenos irregulares. Proporciona rotación hidráulica de $\pm 10^\circ$ de inclinación lateral en el plano vertical. El portador de ancho estándar está diseñado para mover cargas en palés, ladrillos y bloques. El portador de ancho amplio es adecuado para mover láminas grandes de madera contrachapada, placas de yeso, madera y tuberías.



PORTADOR POSICIONADOR DE HORQUILLAS HIDRÁULICO: el portador posicionador de horquillas permite al operador alterar hidráulicamente el espaciado de las horquillas desde el asiento del operador. Esto mejora la precisión y la eficiencia en el manejo de cargas en palés de diferentes dimensiones.

CUCHARONES DE USO GENERAL: los cucharones de uso general están diseñados para optimizar el rendimiento de los manipuladores telescópicos Cat con materiales sueltos al cargar, transportar, descargar y realizar trabajos de limpieza en una variedad de aplicaciones. Este cucharón multiuso es ideal para contratistas generales, albañiles, contratistas de plomería, municipios y aplicaciones de mantenimiento del sitio.



PLUMAS CON TIRANTES DE REFUERZO: la pluma con tirantes de refuerzo está diseñada para levantar y posicionar materiales como estructuras del techo, marcos y vigas, así como equipos. Gracias a su alcance horizontal y vertical adicional, la pluma con tirantes de refuerzo permite colocar materiales y equipos en áreas de difícil acceso.

DISEÑO INNOVADOR DEL PORTA HORQUILLAS

RESPALDO REEMPLAZABLE

El respaldo atornillado permite un reemplazo sencillo en caso de daño, en lugar de tener que reparar o reemplazar todo el portahorquillas.

PERFIL DELGADO

El diseño integrado de la barra de horquillas elimina los voluminosos collares de retención, lo que ofrece un portahorquillas más angosto para una carga y descarga más dinámica en aplicaciones con poco espacio.



SERVICIO A SU ALCANCE



El mantenimiento de los manipuladores telescópicos Cat es rápido y sencillo. Los puntos de inspección diaria son accesibles a nivel del suelo con puntos de servicio agrupados y una herramienta de servicio fácil de usar. Aproveche la tranquilidad que le ofrece la garantía estándar de 5 años/5.000 horas para el bastidor principal y las secciones de la pluma.

En las máquinas equipadas con estabilizadores, la cobertura de garantía de 5 años/5.000 horas se extiende al bastidor y las patas de los estabilizadores.



SOLUCIONES DE SERVICIO OPTIMIZADAS

VIDA ÚTIL DE SERVICIO EXTENDIDA

- Intervalos de engrase de 500 horas
- Intervalo de servicio de 500 horas para la pluma, el motor y el chasis
- Fluido hidráulico de 3.000 horas*
- Refrigerante del motor de larga duración de 6.000 horas*
- Pasadores maestros de eje, crucetas y estrías del eje motriz lubricados de por vida
- Material premium de almohadillas de desgaste

*Los intervalos pueden extenderse más allá de las horas indicadas, hasta el doble de tiempo. Consulte con su distribuidor local para obtener más información.

SERVICIO FÁCIL DE REALIZAR

- Puntos de inspección y llenado diarios de fácil acceso a nivel del suelo
- Puntos de servicio agrupados para un mantenimiento más rápido
- Traba o etiquetado al desconectar la batería
- Puertos de llenado con traba para evitar la mezcla de fluidos

MANTENIMIENTO DE CADENAS

TAN FÁCIL COMO 1.2.3

La herramienta de revisión rápida de la cadena agiliza las inspecciones de cadenas y almohadillas de desgaste: una sola herramienta fácil de usar que funciona en los cuatro modelos para un mantenimiento más rápido.

INSPECCIONES:

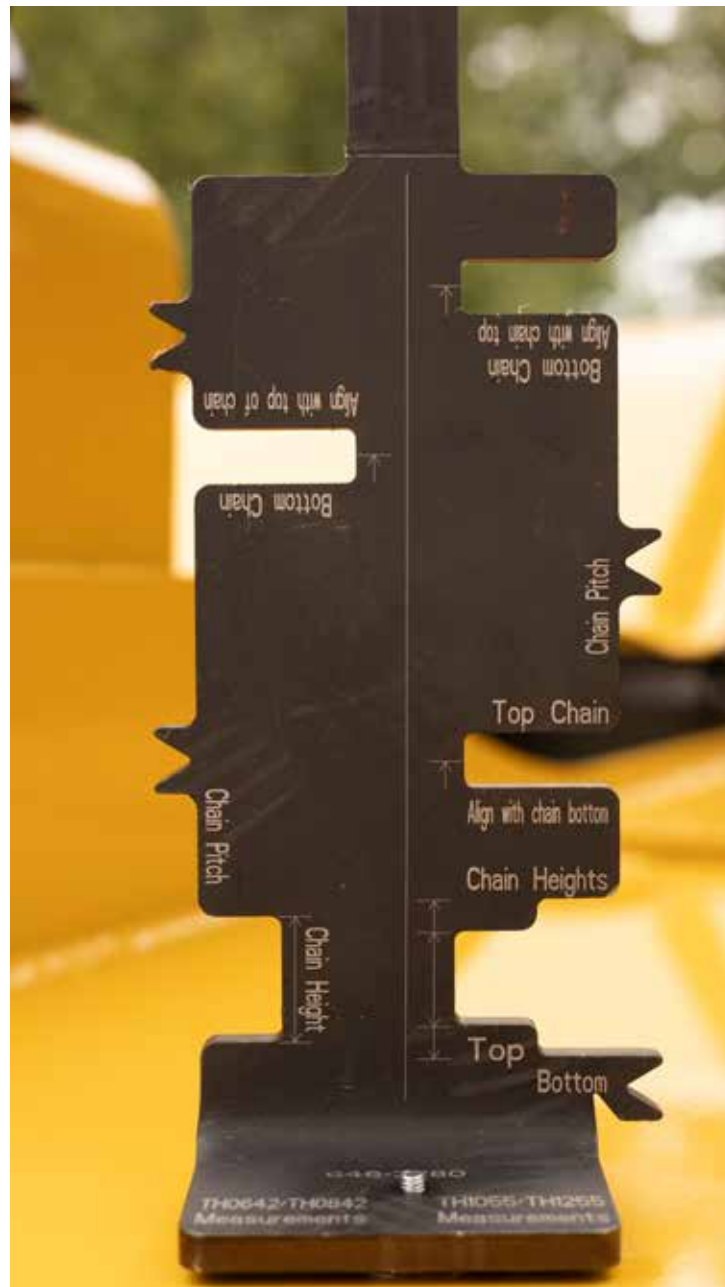
1. Tensión de la cadena



2. Desgaste de los eslabones



3. Estiramiento de la cadena



4. Almohadillas de desgaste



CARACTERÍSTICAS OPTATIVAS PARA CADA APLICACIÓN



BALIZA

OPCIÓN DE
NEUMÁTICOS
MACIZOS
O CON AIRE



CABINA CERRADA



**CALEFACCIÓN/AIRE
ACONDICIONADO**



**GUARDABARROS DE COBERTURA
COMPLETA**



PARASOL



PROTECCIONES DE VENTANAS



**LUCES DE DESPLAZAMIENTO
POR CARRETERA**

SOLUCIONES DE MONITOREO DE FLOTA

La tecnología telemática Cat lo ayuda a dirigir su sitio de trabajo de manera más segura y eficiente, pone funciones clave al alcance de su mano y permite la personalización según sus necesidades específicas.



CAT PRODUCT LINK™ ELITE

Los manipuladores telescópicos Cat de última generación están equipados con Product Link™ Elite para entregar información importante en tiempo real a través de VisionLink®. Mediante la aplicación Cat App, usted puede gestionar sus activos en cualquier momento directamente desde su dispositivo inteligente. Vea la ubicación de la flota y las horas de trabajo, reciba alertas de mantenimiento, y solicite servicio a su distribuidor Cat. Algunas características destacadas incluyen:

- **Remote Flash** le permite recibir actualizaciones de software de su máquina de forma remota.
- **Remote Troubleshooting** permite recibir soluciones de servicio proactivas, según sea necesario.

VISIONLINK®

Acceda a la información en cualquier momento y lugar con VisionLink® y utilícela para tomar decisiones fundamentadas que aumentan la productividad, reducen los costos, simplifican el mantenimiento y mejoran la seguridad en el sitio de trabajo. Con diferentes opciones de niveles de suscripción, su distribuidor Cat puede ayudarlo a configurar exactamente lo que necesita para conectar la flota y administrar el negocio sin tener que pagar funciones adicionales que no desea. Las suscripciones están disponibles con informes mediante celular, satélite o ambas.



RECONOCIDO RESPALDO DEL DISTRIBUIDOR CAT

Confíe en su distribuidor Cat, quien lo ayudará en cada momento con la venta de máquinas nuevas o usadas, opciones de alquiler o reconstrucción para satisfacer las necesidades del negocio.



Especificaciones de los Manipuladores Telescópicos TH0642/TH0842/TH1055/TH1255

MOTOR

Cat® C3.6*	TH0642		TH0842		TH1055		TH1255	
	Potencia del motor (estándar): ISO 14396:2002	55 kW	74 hp	55 kW	74 hp	55 kW	74 hp	55 kW
Potencia del motor (optativo): ISO 14396:2002	—	—	86 kW	115 hp	86 kW	115 hp	86 kW	115 hp
Cilindrada	3,6 L	220 pulg ³	3,6 L	220 pulg ³	3,6 L	220 pulg ³	3,6 L	220 pulg ³

*El motor cumple con las normas de emisiones Tier 4 final de la EPA de EE.UU./Stage V de la Unión Europea.

ESPECIFICACIONES DE OPERACIÓN*

	TH0642		TH0842		TH1055		TH1255	
Peso en orden de trabajo	9.819 kg	21.647 lb	10.599 kg	23.366 lb	13.534 kg	29.838 lb	14.169 kg	31.238 lb
Capacidad nominal de carga	2.722 kg	6.000 lb	3.629 kg	8.000 lb	4.536 kg	10.000 lb	5.443 kg	12.000 lb
Presión (máx.) sobre el suelo (neumáticos macizos)	1.207 kPa	175 lb/pulg ²	1.276 kPa	185 lb/pulg ²	1.551 kPa	225 lb/pulg ²	1.586 kPa	230 lb/pulg ²
Presión (máx.) sobre el suelo (neumáticos de aire)	965 kPa	140 lb/pulg ²	1.034 kPa	150 lb/pulg ²	1.172 kPa	170 lb/pulg ²	1.207 kPa	175 lb/pulg ²
Altura máxima de levantamiento	12,8 m	42,1'	12,8 m	42,1'	16,6 m	54,6'	16,6 m	54,6'
Alcance máximo hacia adelante	8,4 m	27,6'	8,4 m	27,6'	12,5 m	41,0'	12,5 m	41,0'
Nivelación del bastidor	10°		10°		10°		10°	
Velocidad de desplazamiento: avance (máx.)	30 kph	19 mph	31 kph**	20 mph**	30 kph**	18 mph**	30 kph**	18 mph**
Velocidad de desplazamiento: retroceso (máx.)	22 kph	14 mph	22 kph**	14 mph**	22 kph**	13 mph**	22 kph**	13 mph**
Tracción en la barra de tiro: cargada (calculada)	93,7 kN	21.064 lbf	129,8 kN**	29.179 lbf**	129,7 kN**	29.157 lbf**	130 kN**	29.225 lbf**
Capacidad a altura máxima	2.722 kg	6.000 lb	2.722 kg	6.000 lb	2.268 kg	5.000 lb	2.268 kg	5.000 lb
Capacidad en alcance máximo	408 kg	900 lb	771 kg	1.700 lb	1.361 kg	3.000 lb	1.588 kg	3.500 lb
Radio de giro sobre los neumáticos (dirección en 2 ruedas)	6,64 m	261"	6,64 m	261"	6,57 m	259"	6,57 m	259"
Radio de giro sobre los neumáticos (dirección circular/en 4 ruedas)	3,97 m	156"	3,97 m	156"	3,98 m	157"	3,98 m	157"

*Las especificaciones de operación y las dimensiones se basan en un motor de 55 kW (74 hp), neumáticos con aire, techo abierto, portahorquillas estándar de 1.829 mm (72"), horquilla de 1.829 mm (72"), fluidos completos y un operador de 80 kg (176 lb).

**Las velocidades de desplazamiento y la fuerza de tracción se basan en el motor de 86 kW (115 hp).

ADICIONES DE PESO*

	TH0642		TH0842		TH1055		TH1255	
Motor de 86 kW (115 hp)	—	—	88 kg	194 lb	88 kg	194 lb	88 kg	194 lb
Cabina cerrada (con aire acondicionado)	165 kg	364 lb	165 kg	364 lb	165 kg	364 lb	165 kg	364 lb
Neumáticos macizos	788 kg	1.737 lb	788 kg	1.737 lb	864 kg	1.905 lb	864 kg	1.905 lb
Guardabarros (juego de 4)	54 kg	119 lb	54 kg	119 lb	54 kg	119 lb	54 kg	119 lb

*Agregar al peso base configurado.

Especificaciones de los Manipuladores Telescópicos TH0642/TH0842/TH1055/TH1255

SISTEMA HIDRÁULICO

	TH0642		TH0842		TH1055		TH1255	
Presión de operación del sistema	280 bar	4.061 lb/pulg ²	280 bar	4.061 lb/pulg ²	280 bar	4.061 lb/pulg ²	280 bar	4.061 lb/pulg ²
Presión hidráulica auxiliar	280 bar	4.061 lb/pulg ²	280 bar	4.061 lb/pulg ²	280 bar	4.061 lb/pulg ²	280 bar	4.061 lb/pulg ²
Flujo máximo de la bomba	141 lpm	37 gpm	141 lpm	37 gpm	141 lpm	37 gpm	141 lpm	37 gpm
Flujo hidráulico auxiliar	55 lpm	14,5 gmp	55 lpm	14,5 gmp	55 lpm	14,5 gmp	55 lpm	14,5 gmp
Bomba de pistones axiales con detección de carga de caudal variable								

CAPACIDADES DE LLENADO DE SERVICIO

	TH0642		TH0842		TH1055		TH1255	
Tanque de combustible	146 L	39 gal EE.UU.	146 L	39 gal EE.UU.	146 L	39 gal EE.UU.	146 L	39 gal EE.UU.
Tanque de fluido de escape diésel (DEF)*	—	—	19 L	5,0 gal EE.UU.	19 L	5,0 gal EE.UU.	19 L	5,0 gal EE.UU.
Tanque hidráulico	90 L	24 gal EE.UU.	90 L	24 gal EE.UU.	90 L	24 gal EE.UU.	90 L	24 gal EE.UU.
Sistema hidráulico	165 L	44 gal EE.UU.	165 L	44 gal EE.UU.	165 L	44 gal EE.UU.	165 L	44 gal EE.UU.
Cárter del motor	9,0 L	2,4 gal EE.UU.	9,0 L	2,4 gal EE.UU.	9,0 L	2,4 gal EE.UU.	9,0 L	2,4 gal EE.UU.
Transmisión	20 L	5,3 gal EE.UU.	20 L	5,3 gal EE.UU.	20 L	5,3 gal EE.UU.	20 L	5,3 gal EE.UU.
Caja de transferencia	2,7 L	0,7 gal EE.UU.	2,7 L	0,7 gal EE.UU.	2,7 L	0,7 gal EE.UU.	2,7 L	0,7 gal EE.UU.

*Solo aplica para la opción de motor de 86 kW (115 hp).

VELOCIDADES DE LA TRANSMISIÓN

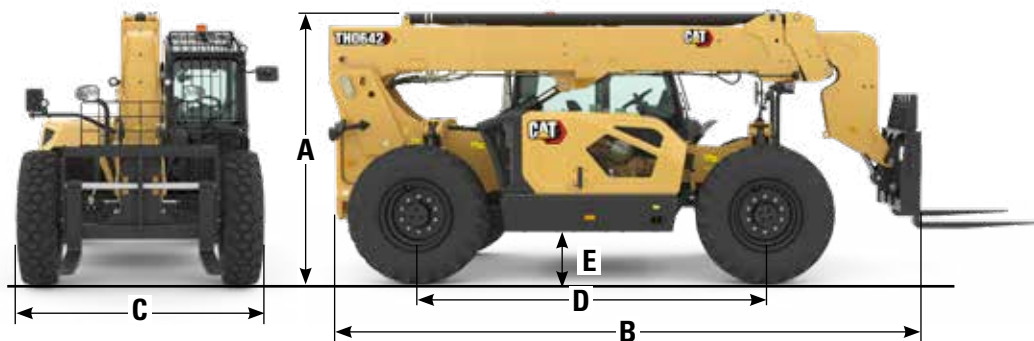
	TH0642	TH0842	TH1055	TH1255
Avance	4 marchas	4 marchas	4 marchas	4 marchas
Retroceso	3 marchas	3 marchas	3 marchas	3 marchas

RENDIMIENTO DE LA PLUMA/TIEMPOS DE CICLO

	TH0642	TH0842	TH1055	TH1255
Levantamiento de la pluma	12,8 s	12,8 s	14,5 s	16,4 s
Bajada de la pluma	14,2 s	14,2 s	14,9 s	18,1 s
Extensión telescópica	14,2 s	14,2 s	20,5 s	20,5 s
Retracción telescópica	13,3 s	13,3 s	19,4 s	19,4 s

Especificaciones de los Manipuladores Telescópicos TH0642/TH0842

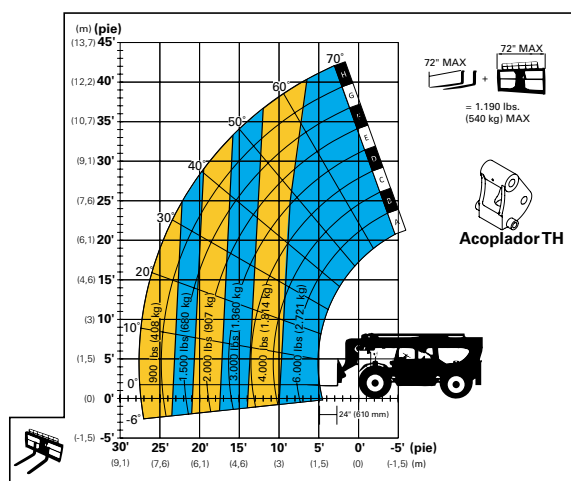
Dimensiones (todas las dimensiones son aproximadas).



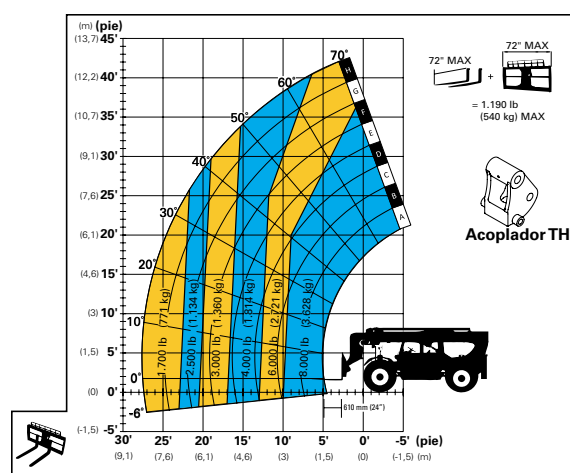
	TH0642		TH0842	
A Altura: parte trasera de la máquina	2,59 m	102"	2,59 m	102"
B Longitud total hasta la parte delantera del portador	5,83 mm	229"	5,89 mm	232"
C Ancho total: neumáticos estándar	2,36 mm	93"	2,36 mm	93"
D Distancia entre ejes	3,32 m	131"	3,32 m	131"
E Espacio libre sobre el suelo	473 mm	19"	473 mm	19"

Tabla de cargas y dimensiones

TH0642



TH0842



IMPORTANTE

Las capacidades de levantamiento nominales corresponden a una máquina equipada con las horquillas y los portahorquillas especificados. La tabla de carga es solo de referencia, no está pensada para la operación de la máquina.

La máquina debe estar horizontal sobre una superficie firme con neumáticos en buen estado y debidamente inflados. Las especificaciones y la estabilidad de la máquina se basan en las capacidades de levantamiento nominales con ángulos y longitudes específicos de la pluma. (Si las especificaciones son un factor crítico, debe analizar la aplicación propuesta con su distribuidor).

NO exceda las cargas especificadas en las capacidades de levantamiento nominales, ya que se pueden producir condiciones peligrosas y la inestabilidad de la máquina.

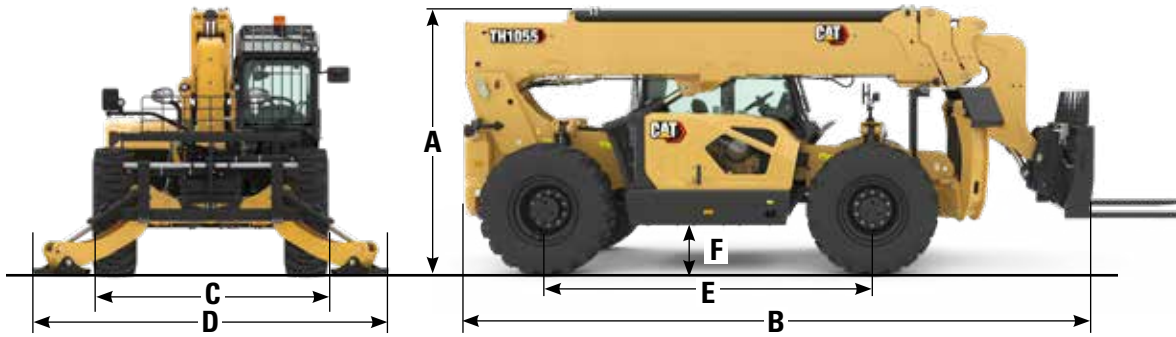
NO incline la máquina hacia delante para determinar la carga permisible.

Solo utilice accesorios aprobados con el modelo de manipulador de materiales apropiado y las tablas de capacidad de carga del accesorio que se indican en la cabina del operador.

Debido a las continuas mejoras en el producto, se pueden realizar cambios en las especificaciones de la máquina o en el equipo sin notificación previa. Esta máquina cumple o supera las normas ANSI/ITSD F B56.6-2021 en su fabricación original para las aplicaciones previstas.

Especificaciones de los Manipuladores Telescópicos TH1055/TH1255

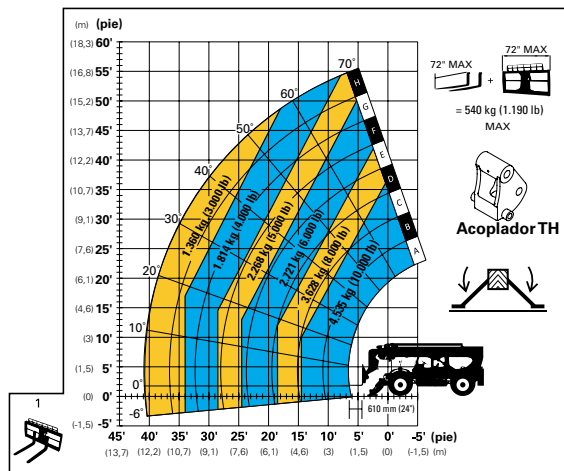
Dimensiones (todas las dimensiones son aproximadas).



	TH1055		TH1255	
A Altura: parte trasera de la máquina	2,68 m	106 pulg	2,68 m	106 pulg
B Longitud total hasta la parte delantera del portador	6,4 m	252"	6,4 m	252"
C Ancho total: neumáticos estándar	2,47 m	97"	2,47 m	97"
D Ancho total: estabilizadores bajados	3,7 m	146"	3,7 m	146"
E Distancia entre ejes	3,32 m	131"	3,32 m	131"
F Espacio libre sobre el suelo	453 mm	18"	453 mm	18"

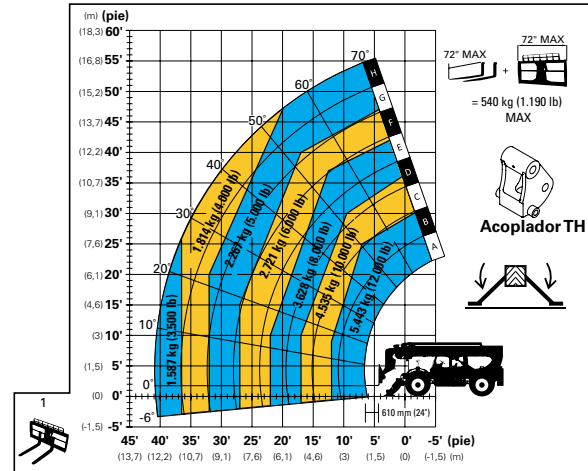
Tabla de cargas y dimensiones

TH1055

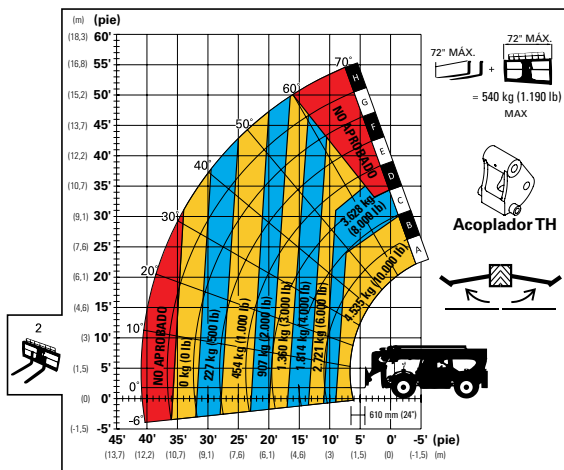


Estabilizadores bajados

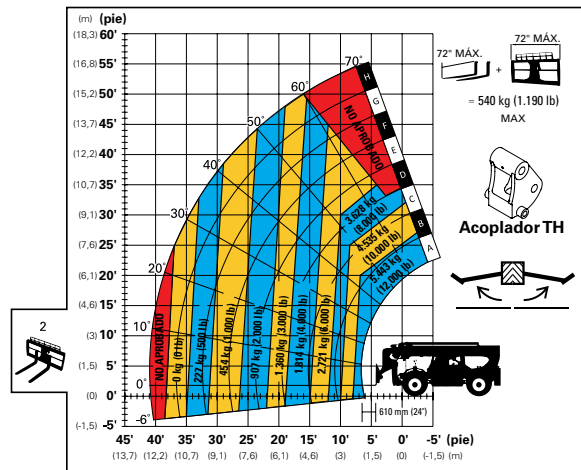
TH1255



Estabilizadores bajados



Estabilizadores subidos



Estabilizadores subidos

Especificaciones de los Manipuladores Telescópicos TH0642/TH0842/TH1055/TH1255

EQUIPO ESTÁNDAR Y OPTATIVO

El equipo estándar y optativo puede variar. Comuníquese con su distribuidor Cat para obtener más detalles.

MOTOR	TH0642	TH0842	TH1042	TH1255
55 kW (74 hp)	●	●	●	●
86 kW (115 hp)	N/D	○	○	○
CLIMAS FRÍOS	TH0642	TH0842	TH1042	TH1255
Desconexión de la batería con bloqueo	●	●	●	●
Paquete para climas fríos	○	○	○	○
Batería de servicio pesado doble	○	○	○	○
Calentador del bloque de motor	○	○	○	○
Auxiliar de arranque con éter	○	○	○	○
ESTACIÓN DEL OPERADOR	TH0642	TH0842	TH1042	TH1255
Techo	●	●	●	●
Cabina cerrada, calefacción	○	○	○	○
Cabina cerrada con calefacción y aire acondicionado	○	○	○	○
POTENCIADORES DE OPERACIÓN	TH0642	TH0842	TH1042	TH1255
Interruptor de presencia del operador en el asiento	●	●	●	●
Cámara retrovisora	●	●	●	●
Indicador de estabilidad de carga (LSI)	●	●	●	●
ASIENTO DEL OPERADOR	TH0642	TH0842	TH1042	TH1255
Asiento con suspensión mecánica	●	●	●	●
Asiento Plus con suspensión mecánica	○	○	○	○
CINTURÓN DE SEGURIDAD	TH0642	TH0842	TH1042	TH1255
Cinturón de seguridad de 51 mm (2")	●	●	●	●
Cinturón de seguridad de 75 mm (3")	○	○	○	○
Cinturón de seguridad con indicador de 75 mm (3")	○	○	○	○
ACCESORIOS DE LA ESTACIÓN DEL OPERADOR	TH0642	TH0842	TH1042	TH1255
Puerto de carga dual USB (USB-A y USB-C)	●	●	●	●
Seguridad con código de operador de 4 dígitos habilitado	●	●	●	●
Llave de seguridad Bluetooth®	○	○	○	○
Interruptor de traba hidráulica	○	○	○	○
Limpiaparabrisas delantero (solo cabina cerrada)	●	●	●	●
Limpiaparabrisas trasero (solo cabina cerrada)	○	○	○	○
Limpiaparabrisas en el techo (solo cabina cerrada)	○	○	○	○
Parasol (ventana superior)	○	○	○	○
Candados (conjunto de 4)	○	○	○	○

● – estándar ○ – optativo

GUARDABARROS	TH0642	TH0842	TH1042	TH1255
Guardabarros de la cabina (delantero izquierdo)	●	●	●	●
Guardabarros (4 ruedas)	○	○	○	○
PROTECCIONES	TH0642	TH0842	TH1042	TH1255
Protector de ventana delantera	○	○	○	○
Protector de ventana superior	○	○	○	○
OTROS	TH0642	TH0842	TH1042	TH1255
Cubierta del bastidor	●	●	●	●
Enganche de recuperación	●	●	●	●
Puntal de pluma	○	○	○	○
LUCES	TH0642	TH0842	TH1042	TH1255
Luces de trabajo LED en la cabina y la pluma	●	●	●	●
Baliza	○	○	○	○
Luces de desplazamiento por carretera	○	○	○	○
TELEMÁTICA	TH0642	TH0842	TH1042	TH1255
PLE643 – Product Link™ Elite	●	●	●	●
NEUMÁTICOS	TH0642	TH0842	TH1042	TH1255
Galaxy: neumático de aire/gas direccional	○	○	○	○
Camsco: macizo direccional	○	○	○	○
Maxam: macizo no direccional	○	○	○	○
EJES Y FRENOS	TH0642	TH0842	TH1042	TH1255
Ejes de dirección planetarios de 55° montados en el muñón	●	●	●	●
Diferencial de patinaje limitado de alta desviación del eje delantero	●	●	●	●
Frenos de servicio interiores de discos sumergidos en aceite en los ejes delantero y trasero	●	●	●	●
Frenos de estacionamiento de discos sumergidos en aceite, accionados por resorte y liberados hidráulicamente (eje delantero)	●	●	●	●
ACOPLADOR DE ACCESORIO	TH0642	TH0842	TH1042	TH1255
Acoplador TH (manual)	●	●	●	●
Acoplador IT (manual)	○	○	○	○
Acoplador IT (hidráulico)	○	○	○	○

● – estándar ○ – optativo

(continúa en la siguiente página)

Especificaciones de los Manipuladores Telescópicos TH0642/TH0842/TH1055/TH1255

EQUIPO ESTÁNDAR Y OPTATIVO *(continuación)*

El equipo estándar y optativo puede variar. Comuníquese con su distribuidor Cat para obtener más detalles.

CONEXIONES HIDRÁULICAS AUXILIARES	TH0642	TH0842	TH1042	TH1255
Tuberías hidráulicas auxiliares tapadas	●	●	●	●
Desconexiones hidráulicas rápidas (girar para conectar)	○	○	○	○
PORTADOR	TH0642	TH0842	TH1042	TH1255
Estándar: 1.270 mm (50")	○	○	○	○
Estándar: 1.829 mm (72")	○	○	○	○
Inclinación lateral/rotación: 1.270 mm (50")	○	○	○	○
Inclinación/rotación lateral: 1.829 mm (72")	○	○	○	○
Posicionador de horquilla hidráulico: 1.829 mm (72")	○	○	○	○
HORQUILLAS	TH0642	TH0842	TH1042	TH1255
Horquillas para palés de 1.220 mm (48")	○	○	○	○
Horquillas para palés: 1.525 mm (60")	○	○	○	○
Horquillas para palés: 1.829 mm (72")	○	○	○	○
Horquillas para palés: 2.400 mm (96")	N/D	○	○	○
Horquillas para bloques: 1.220 mm (48")	○	○	○	○
Horquillas madereras: 1.525 mm (60")	○	○	○	○
OTROS ACCESORIOS PARA HERRAMIENTAS	TH0642	TH0842	TH1042	TH1255
Cucharón de uso general	○	○	○	○
Pluma con tirante de refuerzo: 3,7 m (12")	○	○	○	○
Cucharón con garfio	○	○	○	○
Brazo de manipulación de materiales	○	○	○	○
Garfio de horquillas para postes y tubos	○	○	○	○
Gancho de levantamiento (montado en acoplador)	○	○	○	○

● – Estándar ○ – Optativo ○ – disponibilidad futura

NOTAS

NOTAS

Para obtener información más completa sobre los productos Cat, los servicios del distribuidor y las soluciones del sector, visite nuestro sitio web www.cat.com.

© 2025 Caterpillar. Todos los derechos reservados.

VisionLink es una marca registrada de Caterpillar Inc., registrada en los Estados Unidos y en otros países.

Los materiales y las especificaciones están sujetos a cambios sin previo aviso. Las máquinas que se muestran en las fotografías pueden incluir equipos adicionales. Consulte con su distribuidor Cat para conocer las opciones disponibles.

CAT, CATERPILLAR, LET'S DO THE WORK, sus respectivos logotipos, el color "Caterpillar Corporate Yellow", la imagen comercial de "Power Edge" y Cat "Modern Hex", así como la identidad corporativa y de producto utilizadas en la presente, son marcas registradas de Caterpillar y no pueden utilizarse sin autorización.

www.cat.com www.caterpillar.com

ASHQ8526-00 (12-2025)
Número de fabricación: 01A

