

395 FS

EXCAVADORA HIDRÁULICA DE PALA FRONTAL



Potencia del motor
Peso en orden de trabajo

405 kW (543 hp)
96 300 kg (212 300 lb)

El motor Cat® C18 cumple con los estándares de emisiones Tier 4 final, de la EPA de los EE. UU., Stage V de la Unión Europea, Japón 2014 (Tier 4 final), Stage IV de China para uso fuera de carretera y Stage V de Corea.



GRAN FUERZA DE EXCAVACIÓN Y DESPRENDIMIENTO CON CICLOS DE CARGA MUY RÁPIDOS Y UN RIGUROSO LLENADO DEL CUCHARÓN

La excavadora hidráulica con pala frontal Cat® 395 está diseñada para afrontar las demandas más exigentes de operaciones en canteras y minería a gran escala. Diseñada para ofrecer una durabilidad excepcional, esta potente máquina combina una fuerza de excavación inigualable con tiempos de ciclo veloces que facilitan la penetración del cucharón.

- + DISEÑADA PARA AUMENTAR AL MÁXIMO LA PRODUCTIVIDAD
- + DURABILIDAD Y FACILIDAD DE SERVICIO PARA TRABAJOS PESADOS
- + DISEÑO OPTIMIZADO PARA EL OPERADOR



CONOZCA LA CAT® 395FS

POTENCIA EN CADA CARGA. CONFIANZA EN CADA CICLO.

Para quienes busquen una excavadora que ofrezca potencia, precisión y fiabilidad en entornos difíciles, la excavadora hidráulica con pala frontal 395 es la mejor solución. Maximice su productividad y eficiencia mientras minimiza el tiempo de inactividad y reduce los costos de mantenimiento con esta máquina indispensable.

DISEÑADA PARA SUPERAR LOS LÍMITES



MÁXIMO DE PRODUCTIVIDAD

Ofrece una capacidad de excavación a nivel del suelo y una fuerza de desprendimiento excepcionales para conseguir la mejor penetración del material y eficiencia en el llenado del cucharón.

La compatibilidad del cucharón varía desde 5,6m³ de servicio severo (SD) hasta 6,5 m³ de SD, lo que mejora la productividad y la rentabilidad.

El diseño robusto y adaptable de la abrazadera del cucharón sujeta de forma segura una bola de caída de acero de 1,33 m y 7 toneladas para el manejo secundario de materiales y aplicaciones de rotura secundaria.

DURABILIDAD Y FACILIDAD DE SERVICIO PARA TRABAJOS PESADOS

El tren de rodaje reforzado y duradero, y las protecciones adicionales de los cilindros, ayudan a reducir el desgaste de la máquina y, al mismo tiempo, protegen su inversión.

Las excavadoras Cat de última generación cuentan con intervalos de servicio ampliados y sincronizados y comparten piezas comunes. Además, ofrecen un servicio al cliente excepcional y un soporte de producto superior, lo que le brinda más tiempo de actividad.

DISEÑO OPTIMIZADO PARA EL OPERADOR

Diseñada con un frente estrecho y equipada con una cabina de avanzada sobre un elevador fijo, lo que le brinda al operador una visibilidad de carga óptima.

Los controles de la cabina, pensados para el operador, son fáciles de alcanzar y ayudan a lograr una penetración optimizada del material, una carga rápida y una limpieza uniforme del piso.

FABRICADA PARA AFRONTAR LOS TRABAJOS MÁS DIFÍCILES

La excavadora hidráulica con pala frontal Cat 395 está diseñada para un rendimiento de alta producción en los entornos de minería y canteras más hostiles.

Con fuerzas de desprendimiento y excavación inigualables, ciclos de carga muy rápidos y una eficiente capacidad de llenado del cucharón, esta máquina mueve grandes volúmenes de material de manera rápida y confiable.

Ya sea que su trabajo demande potencia, precisión o tiempo de actividad, la pala frontal 395 está diseñada para satisfacer sus necesidades. Es más que una máquina, es la energía y la fuerza de su lugar de trabajo.



PRODUCTIVIDAD Y RENDIMIENTO INIGUALABLES

REALICE EXCAVACIONES MÁS PROFUNDAS Y RÁPIDAS DE FORMA EFICIENTE

La 395 FS está diseñada para lograr la máxima penetración del material: la gran capacidad de llenado reduce la cantidad de pasadas, y mantiene los camiones cargados y los ciclos en movimiento.

Las puntas de cucharón Advansys™ aumentan la penetración y mejoran los tiempos de ciclo. Los cambios de las puntas se pueden llevar a cabo rápidamente con una simple llave de tuercas, que elimina la necesidad de un martillo o una herramienta de trabajo especial. De este modo, se mejora la seguridad y el tiempo de funcionamiento.



DISEÑO OPTIMIZADO PARA EL OPERADOR

La cabina está equipada con un asiento ergonómico, pantalla táctil, control de clima, material aislante para el ruido y reducción de vibraciones, lo que ayuda a reducir la fatiga.

CAPACIDAD MAXIMIZADA

El diseño con un varillaje frontal tipo paralelogramo y un cilindro maestro permite que el operador obtenga la capacidad máxima de la máquina con facilidad al mantener el cucharón paralelo al suelo.

MAYOR PRODUCTIVIDAD Y RENTABILIDAD

Compatible con cucharones que van de cucharones SD de 6,5 m³ (densidad máxima: 1,65 t/m³, bajo impacto y abrasión) a cucharones SD de 5,6 m³ (densidad máxima: 1,85 t/m³, alto impacto y abrasión).

VISIBILIDAD PREMIUM EN LAS TAREAS Y EL LUGAR DE TRABAJO

Equipada con una cabina de última generación sobre un elevador fijo, lo que permite que el operador vea por encima del costado de la carrocería del camión mientras carga.

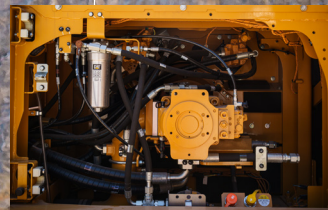
1000 MANERAS PARA NO CORRER RIESGOS

Los escalones dentados, el recubrimiento antideslizante y los pasamanos ayudan a evitar resbalones y tropiezos, una de las principales causas de lesiones en el lugar de trabajo. Nuestras placas antideslizantes tienen más de 1000 perforaciones individuales para una tracción óptima.



PUNTOS DE SERVICIO CENTRALIZADOS

Ahorre tiempo en controles diarios con los filtros agrupados. Las puertas del compartimiento del motor permiten una gran apertura, lo que facilita el acceso a los puntos de servicio.



INVERSIÓN PROTEGIDA

El tren de rodaje reforzado y duradero, y los protectores de cilindro adicionales ayudan a reducir el desgaste de la máquina.

RESISTENTE POR DISEÑO, CONSTRUIDO PARA DURAR

La ingeniería de Caterpillar integra placas deflectoras gruesas en áreas de mucho esfuerzo, rodillos de cadena de gran tamaño, pasadores y bujes sellados, y varillas de cilindros reforzadas, todo lo cual contribuye a una mayor vida útil de la máquina y menos dolores de cabeza por mantenimiento.

CONTROL SUAVE Y SEGURO

CADA DETALLE PENSADO PARA EL OPERADOR



MONITOR DE PANTALLA TÁCTIL FÁCIL DE USAR



LA CONFIGURACIÓN DE LA PALANCA UNIVERSAL PROPORCIONA UN FUNCIONAMIENTO UNIFORME



EQUIPADA CON UNA CABINA DE ÚLTIMA GENERACIÓN

COMODIDAD QUE REDUCE LA FATIGA

La pala frontal Cat 395 (FS) está diseñada para los lugares de trabajo más difíciles, donde los turnos largos y las condiciones difíciles son lo habitual. Dentro de la cabina de próxima generación, la suspensión avanzada del asiento, la baja vibración de la cabina y el control de clima automático ayudan al operador a mantenerse alerta y concentrado, incluso en entornos extremos.

CONTROL AL ALCANCE DE SU MANO

Los controles inteligentes y las teclas de acceso directo programables de la palanca universal colocan las funciones que más utiliza justo donde las necesita. ¿Cuál es el resultado? Ciclos más rápidos, movimientos más precisos y menos esfuerzo desperdiciado a lo largo del día.

UN ENTORNO CREADO PARA LA PRODUCTIVIDAD

Desde un asiento ergonómico y una pantalla táctil intuitiva hasta un aislamiento del ruido y la reducción de vibraciones superiores, cada elemento de la cabina de la 395 FS está diseñado para mantener a los operadores cómodos, confiados y con el mejor desempeño.

PROTECCIÓN INTEGRADA

Desde pasamanos seguros y escalones antideslizantes hasta iluminación completa de 360°, la pala frontal Cat (FS) está diseñada para mantener a los operadores y las tripulaciones seguros en cada turno.



PASAMANOS SEGUROS

RECONOCIMIENTO COMPLETO DEL LUGAR

Las cámaras traseras y laterales son estándar, mientras que la visión de 360° opcional y las alarmas de giro brindan a los operadores una visibilidad clara de su entorno, lo que disminuye el riesgo en entornos con mucha actividad y alta presión.



CÁMARAS TRASERAS Y LATERALES

CONFIANZA EN CUALQUIER SITUACIÓN

Un sistema de apagado de emergencia a nivel del suelo detiene rápidamente todo el combustible del motor. Al mismo tiempo, la tecnología de control remoto Cat Command permite una operación segura, sin línea de visión, en áreas peligrosas. Porque cuando se trata de seguridad, la 395 FS no solo cumple las expectativas, sino que las supera.



APAGADO A NIVEL DEL SUELO

**SEGURIDAD CON
LA QUE PUEDE CONTAR**
PARA LLEGAR A CASA SEGURO TODOS LOS DÍAS



TECNOLOGÍA CAT

ELIMINA LAS CONJETURAS EN CUANTO AL MANEJO DE SU EQUIPO

La tecnología de la 395 FS tiene tanta capacidad como la propia máquina. El monitor de la cabina pone a su disposición datos de rendimiento, configuraciones e incluso guías en video con instrucciones.



VISIONLINK™

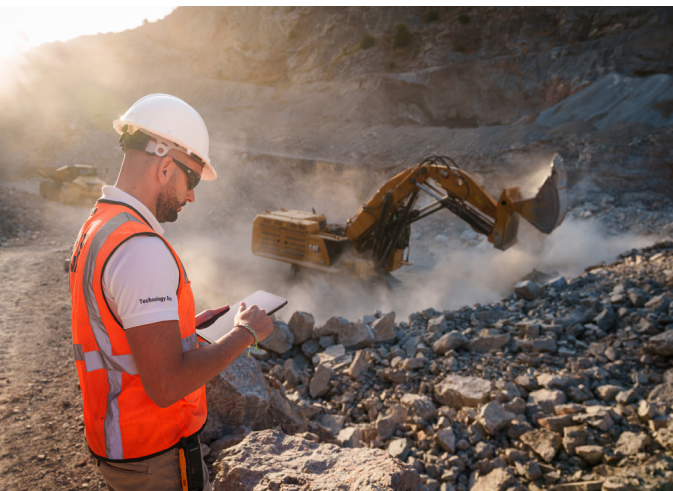
VisionLink™ elimina las conjeturas a la hora de gestionar toda su flota, independientemente del tamaño o del fabricante de los equipos.* Revise los datos de los equipos desde su dispositivo de sobremesa o móvil para maximizar el tiempo de actividad y optimizar los activos. Gracias a los tableros de instrumentos interactivos, VisionLink facilita a las empresas de todos los tamaños la toma de decisiones informadas que reducen los costos, simplifican el mantenimiento y mejoran la seguridad en el lugar de trabajo. Con diferentes opciones de nivel de suscripción, su distribuidor Cat puede ayudarlo a configurar exactamente lo que necesita para conectar su flota y administrar su negocio.

* La disponibilidad del campo de datos puede variar según el fabricante del equipo. Es necesario suscribirse a VisionLink para obtener funciones de datos avanzadas. La disponibilidad puede variar según la región. Consulte a su distribuidor Cat para obtener más información.



SIMPLIFICACIÓN DE LA CONFIGURACIÓN DE LAS MÁQUINAS

La interfaz de usuario (IU) más reciente está orientada al operador y se ha diseñado para maximizar el tiempo de actividad, ya que permite reordenar de manera fácil las listas de herramientas de trabajo y crear rápidamente nuevas combinaciones. Además, elimina la necesidad de realizar nuevas mediciones al cambiar los accesorios de las herramientas Cat, y facilita que una sola persona pueda verificar y ajustar el desgaste del cucharón.



SOLUCIÓN REMOTA DE PROBLEMAS

La solución remota de problemas permite al distribuidor Cat® ejecutar pruebas de diagnóstico en su máquina conectada para identificar posibles problemas mientras la máquina está en funcionamiento. La solución remota de problemas garantiza que el técnico llegue con las piezas y herramientas correctas la primera vez, lo que elimina viajes adicionales y le ahorra tiempo y dinero. Debe estar dentro del rango de cobertura del celular.

MANTENIMIENTO FÁCIL Y ECONÓMICO

AHORRE TIEMPO Y DINERO

Cuando el equipo Cat recibe el cuidado adecuado, los propietarios cuentan con miles de horas de trabajo. Una operación consciente respaldada por un mantenimiento regular y medidas preventivas puede ayudar a que su maquinaria Cat siga funcionando durante años.

REDUZCA LOS COSTOS DE MANTENIMIENTO

Las excavadoras Cat® de próxima generación comparten piezas comunes, intervalos de servicio extendidos y sincronizados, un servicio al cliente excepcional y un respaldo al producto superior.

El sistema integrado de gestión del estado del vehículo aumenta su productividad con recordatorios de servicio proactivos al alertar al operador con instrucciones de servicio paso a paso e identificar las piezas necesarias, lo que garantiza que evite tiempos de inactividad innecesarios.



TIEMPO DE INACTIVIDAD MINIMIZADO

Los filtros de combustible y de aceite del motor son accesibles desde la plataforma superior y están sincronizados para cambiarse cada 1000 horas. El filtro de aceite hidráulico más nuevo ofrece un rendimiento de filtración de alta calidad y cuenta con válvulas antidrenaje para mantener el aceite limpio después del reemplazo. Además, el intervalo de reemplazo extendido de 3000 horas proporciona mayor eficiencia y es más conveniente.



MUESTREO SIMPLIFICADO

Los orificios de muestreo programado de aceite S-O-SSM tienen intervalos extendidos y están a nivel del suelo, lo que simplifica el mantenimiento y permite la extracción rápida y sencilla de las muestras para el análisis de fluido. El uso de aceite y filtros originales Cat, junto con el monitoreo S-O-S típico, extenderá el intervalo de servicio actual y prolongará el tiempo de actividad.



VISIBILIDAD QUE FUNCIONA PARA USTED

VEA MÁS. CARGUE MÁS.

Un elevador fijo ayuda a que los operadores puedan ver por encima de las plataformas de los camiones, lo que mejora la precisión de carga y la seguridad en el lugar de trabajo. Al estar acoplado con un varillaje tipo paralelogramo, el cucharón se mantiene nivelado durante la excavación y la limpieza, lo que permite que los operadores mantengan el control durante todo el ciclo.



GUÍA DE COINCIDENCIA DE PASADA TÍPICA

Para obtener la máxima producción y eficiencia, recomendamos que las máquinas de carga y acarreo coincidan para lograr un desempeño óptimo.

Configuración*:

Tren de rodaje de ancho variable estándar, pluma de pala frontal (FS) de 4,6 m (15 pies 9 pulg), brazo de pala frontal FS de 3,48 m (11 pies 5 pulg), cucharón FS de 6,5 m³ (8,5 yardas³), zapatas con garra doble de 650 mm (26 pulg), contrapeso de 15 450 kg (34 060 lb)

Pasadas necesarias para llenar los camiones a la capacidad nominal

Tipo de material	Densidad del material	Camiones articulados Cat				Camiones fuera de carretera Cat					
		735	740 GC	740 EJ	745	770G	772G	773E	773G	775G	777G
Tierra	1600 kg/m ³ (2700 lb/yarda ³)		3-4		4	3-4	4-5	5-6	5-6	6	9
Caliza	1540 kg/m ³ (2600 lb/yarda ³)	3-4	4-5	4	4-5	4-5	5	6	6	7	10

*La coincidencia de pasada indicada refleja la configuración de la máquina, el factor de llenado y la densidad de material típica que se muestra. Los cambios en las configuraciones de la máquina, los factores de llenado o la densidad del material, así como los factores específicos del lugar de trabajo, pueden influir en las recomendaciones de coincidencia de pasada exacta para su aplicación. Consulte a su distribuidor Cat para obtener más información.

Configuración*:

Tren de rodaje de ancho variable estándar, pluma de pala frontal (FS) de 4,6 m (15 pies 9 pulg), brazo FS de 3,48 m (11 pies 5 pulg), cucharón de servicio pesado (HD) de 5,2 m³ (6,8 yardas³), zapatas con garra doble de 650 mm (26 pulg), contrapeso de 15 450 kg (34 060 lb)

Pasadas necesarias para llenar los camiones a la capacidad nominal

Tipo de material	Densidad del material	Camiones articulados Cat					Camiones fuera de carretera Cat						
		730	730 EJ	735	740 EJ	740 GC	745	770G	772G	773E	773G	775G	777G
Tierra	1600 kg/m ³ (2700 lb/yarda ³)			4	4-5	4-5	5	4-5	5-6	7	6-7	8	11
Caliza	1540 kg/m ³ (2600 lb/yarda ³)	4	3-4	4-5	5-6	5	5-6	5-6	6-7	8	8	9	12

*La coincidencia de pasada indicada refleja la configuración de la máquina, el factor de llenado y la densidad de material típica que se muestra. Los cambios en las configuraciones de la máquina, los factores de llenado o la densidad del material, así como los factores específicos del lugar de trabajo, pueden influir en las recomendaciones de coincidencia de pasada exacta para su aplicación. Consulte a su distribuidor Cat para obtener más información.

MÁS QUE ACUERDOS DE VALOR PARA EL CLIENTE

CONSTRUIDOS EN TORNO A SU ÉXITO

Cuando compra un equipo Cat, obtiene mucho más que la máquina. También recibe el apoyo de una red de distribuidores de primer nivel, respaldada por una variedad de soluciones flexibles, tecnología, herramientas y más.



ACUERDOS DE VALOR PARA EL CLIENTE

Un Acuerdo de Valor para el Cliente (CVA) de su distribuidor Cat le permite hacer más y preocuparse menos. Un CVA simplifica la propiedad y el mantenimiento de la máquina, agrega la seguridad del respaldo del distribuidor experto y le brinda la tranquilidad de una gestión eficaz del estado del equipo.

OPCIONES DE REPARACIÓN

Una amplia variedad de opciones de reparación le ofrece alternativas que se adaptan a sus necesidades, presupuesto y cronograma. Todas las reparaciones las realizan técnicos expertos de Cat. Recibirá consejos de reparación inteligentes, un presupuesto preciso y oportuno y un servicio que harán que su máquina vuelva a funcionar rápidamente.

PIEZAS ORIGINALES CAT

Las piezas originales Cat ofrecen el más alto nivel de confiabilidad y productividad. Ordene directamente a su distribuidor Cat o compre en línea, en parts.cat.com.

SERVICIOS FINANCIEROS

Cuente con Cat Financial para aportar las mejores soluciones financieras y de protección ampliada para su empresa. Durante más de 30 años, hemos ayudado a nuestros clientes a alcanzar el éxito mediante la excelencia en el servicio financiero.

VUELVA A TRABAJAR

Servicios que le ayudarán a ahorrar tiempo y dinero, y a volver al trabajo.

CAT INSPECT

Acceda a los datos de su equipo en su dispositivo celular. Esta aplicación fácil de usar le permite capturar datos de inspección y se integra con sus otros sistemas de datos Cat, para que pueda vigilar de cerca su flota.

SISTEMAS HIDRÁULICOS Y MANGUERAS

Ya sea que elija componentes hidráulicos nuevos, Cat Reman, intercambiados o reconstruidos, usted obtendrá diagnósticos, pruebas y controles de contaminación realizados por expertos. Cat Hose Service (Servicio de mangueras de Cat) ofrece mangueras y acoplamientos para la mayoría de las marcas y modelos.

CERTIFIED REBUILD

Obtenga una segunda vida útil completa de su máquina a una fracción del costo de comprar una nueva. Con funciones actualizadas, mejoras de seguridad y las últimas tecnologías, su vieja máquina funcionará incluso mejor que cuando salió de fábrica.

ESPECIFICACIONES TÉCNICAS

Visite cat.com para ver todas las especificaciones.

TREN DE POTENCIA		
Modelo del motor	Cat® C18	
Potencia neta ISO 9249	404,4 kW	542 hp
Potencia neta – ISO 9249 (DIN)	550 hp (métrico)	
Potencia del motor – ISO 14396	405,0 kW	543 hp
Potencia del motor – ISO 14396 (DIN)	551 hp (métrico)	
Perforación	145 mm	6 pulg
Carrera	183 mm	7 pulg
Cilindrada	18,1 L	1105 pulg ³
Capacidad de biodiésel	Hasta B20 ⁽¹⁾	

- Cumple con los estándares de emisiones Tier 4 final, de la EPA de los EE. UU., Stage V de la Unión Europea, Japón 2014 (Tier 4 final), Stage IV de China para uso fuera de carretera y Stage V de Corea.
- Recomendada para su uso hasta los 4500 m (14 770 pies) de altitud con reducción de potencia del motor por encima de 3000 m (9840 pies).
- La potencia anunciada se prueba según la norma especificada vigente en el momento de la fabricación.
- La potencia neta anunciada es la potencia disponible en el volante cuando el motor está equipado con ventilador, sistema de admisión de aire, sistema de escape y alternador.
- Velocidad del motor a 1900 rpm.

⁽¹⁾ Los motores diésel de Cat requieren el uso de combustible diésel ultra bajo en azufre (ULSD) con 15 ppm de azufre o menos, y son compatibles* con combustibles ULSD mezclados con otros de menor intensidad de carbono** en las siguientes proporciones:

- ✓ Combustibles biodiésel 20 % FAME (éster metílico de ácidos grasos)***
- ✓ Combustibles diésel 100 % renovables, aceite vegetal hidrotratado (HVO) y de gas a líquido (GTL)

Consulte las pautas para una aplicación exitosa. Consulte a su distribuidor Cat o las "Recomendaciones de fluidos para máquinas Caterpillar" (SEBU6250) para obtener más detalles.

* Si bien los motores Caterpillar son compatibles con estos combustibles alternativos, en algunas regiones su uso puede no estar permitido.

** Las emisiones de gases de efecto invernadero en el tubo de escape de los combustibles con baja intensidad de carbono son esencialmente las mismas que las de los combustibles tradicionales.

*** Los motores sin dispositivos de postratamiento son compatibles con mezclas superiores, hasta el 100 % de biodiésel (para el uso de mezclas superiores al 20 % de biodiésel, consulte a su distribuidor Cat).

MECANISMO DE GIRO		
Velocidad de giro*	5,64 rpm	
Par de giro máximo	362 kN m	267 000 lb-pie
* Para máquinas con marcado CE, el valor predeterminado puede configurarse en uno inferior.		

PESOS		
Configuración principal 1	96 300 kg	212 300 lb
• Tren de rodaje de ancho variable estándar, pluma de pala frontal (FS) de 4,6 m (15 pies 9 pulg), brazo FS de 3,48 m (11 pies 5 pulg), cucharón FS de 6,5 m ³ (8,5 yardas ³), zapatas con garra doble de 650 mm (26 pulg), contrapeso de 15 450 kg (34 060 lb).		

CAPACIDADES DE SERVICIO DE REABASTECIMIENTO		
Capacidad del tanque de combustible	1220 L	322,3 gal
Sistema de enfriamiento	71,0 L	18,8 gal
Aceite del motor (con filtro)	67,0 L	17,7 gal
Mando de giro	12,0 L	3,2 gal
Mando final (cada uno)	20,0 L	5,3 gal
Sistema hidráulico (incluido el tanque)	740,0 L	195,5 gal
Tanque hidráulico (incluido el tubo de succión)	432,0 L	114,1 gal
Tanque de fluido de escape diésel (DEF)	80,0 L	21,1 gal

CADENA		
Ancho de las zapatas de cadena	650 mm	26 pulg
Número de zapatas (en cada lado)	47	
Número de rodillos de cadena (en cada lado)	8	
Número de rodillos de soporte (en cada lado)	3	

MANDO		
Pendiente	35°/70 %	
Velocidad máxima de desplazamiento	4,6 km/h	2,9 mph
Tracción máxima de la barra de tiro	583 kN	131 064 lbf

SISTEMA HIDRÁULICO		
Sistema principal – Flujo máximo – Implemento	1008 L/min (504 × 2 bombas)	266 gal/min (133 × 2 bombas)
Sistema de giro – Flujo máximo	279 L/min	74 gal/min
Presión máxima – Equipo – Implemento	32 000 kPa	4641 psi
Presión máxima – Desplazamiento	35 000 kPa	5076 psi
Presión máxima – Balanceo	31 000 kPa	4496 psi
Cilindro de la pluma – Calibre	180 mm	7 pulg
Cilindro de la pluma – Carrera	1415 mm	56 pulg
Cilindro del brazo – Calibre	220 mm	9 pulg
Cilindro del brazo – Carrera	1855 mm	73 pulg
Cilindro del cucharón – Calibre	180 mm	7 pulg
Cilindro del cucharón – Carrera	1810 mm	71 pulg
Cilindro maestro – Perforación	160 mm	6 pulg
Cilindro maestro – Carrera	1938 mm	76 pulg

DESEMPEÑO ACÚSTICO	
ISO 6395:2008 (exterior)	109 dB(A)
ISO 6396:2008 (interior de la cabina)	73 dB(A)

- Acústica externa: el nivel de potencia acústica del espectador que figura en la etiqueta representa al valor garantizado según la directiva 2000/14/EC, modificada por 2005/88/EC, para una máquina equipada correctamente. Este nivel se mide de acuerdo con los procedimientos y condiciones de prueba que se especifican en la norma ISO 6395:2008. Las mediciones se realizaron al 70 % de la velocidad máxima del ventilador de enfriamiento del motor.
- Acústica interna: el nivel de presión acústica para el operador se mide de acuerdo con los procedimientos y condiciones de prueba que se especifican en la norma ISO 6396:2008 para una cabina de Caterpillar que se instala, se mantiene y se prueba correctamente, con las puertas y ventanas cerradas. Las mediciones se realizaron al 70 % de la velocidad máxima del ventilador de enfriamiento del motor.
- Posiblemente se necesite protección auditiva cuando se opera con una estación del operador y cabina abierta (si no se ha realizado un mantenimiento correcto o las puertas o ventanas se encuentren abiertas) durante períodos prolongados o en entornos ruidosos.

SISTEMA DE AIRE ACONDICIONADO	
El sistema de aire acondicionado de esta máquina contiene gas refrigerante fluorado de efecto invernadero R134a (potencial de calentamiento global = 1430). El sistema contiene 1,00 kg de refrigerante, equivalente a 1430 toneladas métricas de CO ₂ .	
– Si está equipado con R1234yf (potencial de calentamiento global = 0,501), el sistema contiene 1,16 kg (2,56 lb) de refrigerante, que tiene un equivalente de CO ₂ de 0,001 toneladas métricas (0,001 toneladas).	

ESTÁNDARES	
Frenos	ISO 10265:2008
Guardas de protección de cabina/operador (OPG) (opcional)	ISO 10262:1998 Nivel II

EQUIPOS OPTATIVOS Y ESTÁNDAR

Visite cat.com para ver todas las especificaciones.

PLUMAS, BRAZOS Y VARILLAJE	ESTÁNDAR	OPTATIVO
Pluma de pala frontal (FS) de 4,6 m (15 pies 9 pulg)	•	
Brazo FS de 3,48 m (11 pies 5 pulg)	•	
TECNOLOGÍA CAT	ESTÁNDAR	OPTATIVO
Administración de equipos Cat:		
VisionLink™	• ¹	
Solución remota de problemas	•	
SISTEMA ELÉCTRICO	ESTÁNDAR	OPTATIVO
Baterías de 1400 CCA que no requieren mantenimiento	•	
Interruptor centralizado de desconexión general	•	
Luz del chasis	•	
Luces de la pluma y la cabina	•	
Luz envolvente LED premium de 1800 lúmenes	•	
MOTOR	ESTÁNDAR	OPTATIVO
Tres modalidades a escoger: Power, Smart, Eco	•	
Capacidad de funcionamiento a altitudes de hasta 4500 m (14 760 pies)	•	
Control automático de velocidad del motor	•	
Alternador de 95 amp	•	
Apagado remoto	•	
Filtro de aire de doble elemento con antefiltro integrado	•	
Ventilador hidráulico de enfriamiento inverso	•	
Tres sistemas de enfriamiento verticales en paralelo	•	
Capacidad de enfriamiento en ambiente de alta temperatura 52 °C (126 °F)	•	
Calentadores de bloque de arranque en frío	•	
Capacidad de arranque en frío a -32 °C (-25 °F)	•	
SISTEMA HIDRÁULICO	ESTÁNDAR	OPTATIVO
Circuitos de regeneración de pluma y brazo	•	
Válvula electrónica de control principal	•	
Circuito de giro dedicado de bucle cerrado	•	
Calentamiento automático del aceite hidráulico	•	
Freno de estacionamiento de la rotación automático	•	
Válvula anti reacción	•	
Filtro de retorno hidráulico de alto desempeño	•	
Desplazamiento de dos velocidades	•	
Capacidad de aceite biohidráulico	•	

PROTECCIÓN Y SEGURIDAD	ESTÁNDAR	OPTATIVO
Sistema de seguridad Caterpillar One Key	•	
Caja de almacenamiento o de herramientas externas con cierre	•	
Bloqueos de puerta, combustible y tanque hidráulico	•	
Compartimento de drenaje de combustible con cerradura	•	
Interruptor de desconexión con bloqueo	•	
Plataformas de servicio con placa antideslizante	•	
Montaje completo de pasamanos en la plataforma	•	
Paquete de espejos	•	
Bocina de señalización o advertencia	•	
Alarma de desplazamiento	•	
Alarma de giro		•
Interruptor secundario de apagado del motor a nivel del suelo	•	
Cámaras de visión trasera y lateral derecha	•	
Visibilidad en 360°	•	
Iluminación de inspección	•	
Pasarela	•	
SERVICIO Y MANTENIMIENTO	ESTÁNDAR	OPTATIVO
Sistema integrado de gestión del estado del vehículo	•	
Listo para lubricación automática	•	
Ventilador de enfriamiento reversible	•	
Filtros de combustible y aceite del motor agrupados en una misma ubicación	•	
Sistema de combustible de llenado rápido	•	
Puertos S•O•S SM	•	
Preparado para mantenimiento QuickEvac™	•	
Bomba de abastecimiento de combustible eléctrica con apagado automático	•	
TREN DE RODAJE Y ESTRUCTURAS	ESTÁNDAR	OPTATIVO
Tren de rodaje de ancho variable estándar	•	
Zapatas de cadena de garra doble, de 650 mm (26 pulg)	•	
Cadena lubricada con grasa	•	
Protectores de guía de cadena, dos piezas, longitud completa	•	
Protector de rotación	•	
Protectores inferiores HD	•	
Protectores para el motor de desplazamiento HD	•	
Contrapeso de 15 450 kg (34 060 lb)	•	
Anillo de remolque en estructura base	•	

¹Ofrece datos telemáticos esenciales para administrar el estado del equipo, obtener información sobre el mantenimiento y monitorear las condiciones. Existen otros planes disponibles para presentar informes de datos más completos. Consulte a su distribuidor Cat para obtener más información.

UN LEGADO LEGENDARIO

QUE ESTÁ A LA VANGUARDIA



Fundada en 1925, Caterpillar fijó el estándar para tractores y equipos de construcción desde el inicio. A lo largo de los años, los líderes de la empresa han aprendido a diferenciar qué funciona y qué no.

Al crecer junto a sus clientes, Caterpillar desarrolla productos nuevos para personas trabajadoras que quieren superar los límites. Con esa historia viene la innovación, el cambio, la creación y el aprendizaje.

Caterpillar se asocia con diversas empresas e industrias, lo que le permite desarrollar y perfeccionar de manera continua su comprensión sobre el funcionamiento de los equipos.

NUESTRO COMPROMISO DE DISEÑAR Y FABRICAR LOS MEJORES EQUIPOS DEL MUNDO SE NOTA EN CADA PRODUCTO.

Para obtener una información más completa sobre los productos Cat, los servicios del distribuidor y las soluciones industriales, visítenos en nuestra página web www.cat.com.

©2025 Caterpillar. Todos los derechos reservados.

Los materiales y las especificaciones están sujetos a cambios sin previo aviso. Las máquinas destacadas en las fotografías pueden incluir equipos adicionales. Consulte a su distribuidor Cat para conocer las opciones disponibles.

CAT, CATERPILLAR, LET'S DO THE WORK, VisionLink, sus respectivos logotipos, Advansys, S•O•S, QuickEvac, "Caterpillar Corporate Yellow", la imagen comercial "Power Edge" y CAT "Modern Hex", así como la identidad corporativa y del producto utilizados en este documento, son marcas comerciales de Caterpillar y no pueden utilizarse sin autorización.

ASXQ4416-01 (11-2025)
Reemplaza a ASXQ4416-00
Número de compilación: 07H
(Europa, América del Norte)

