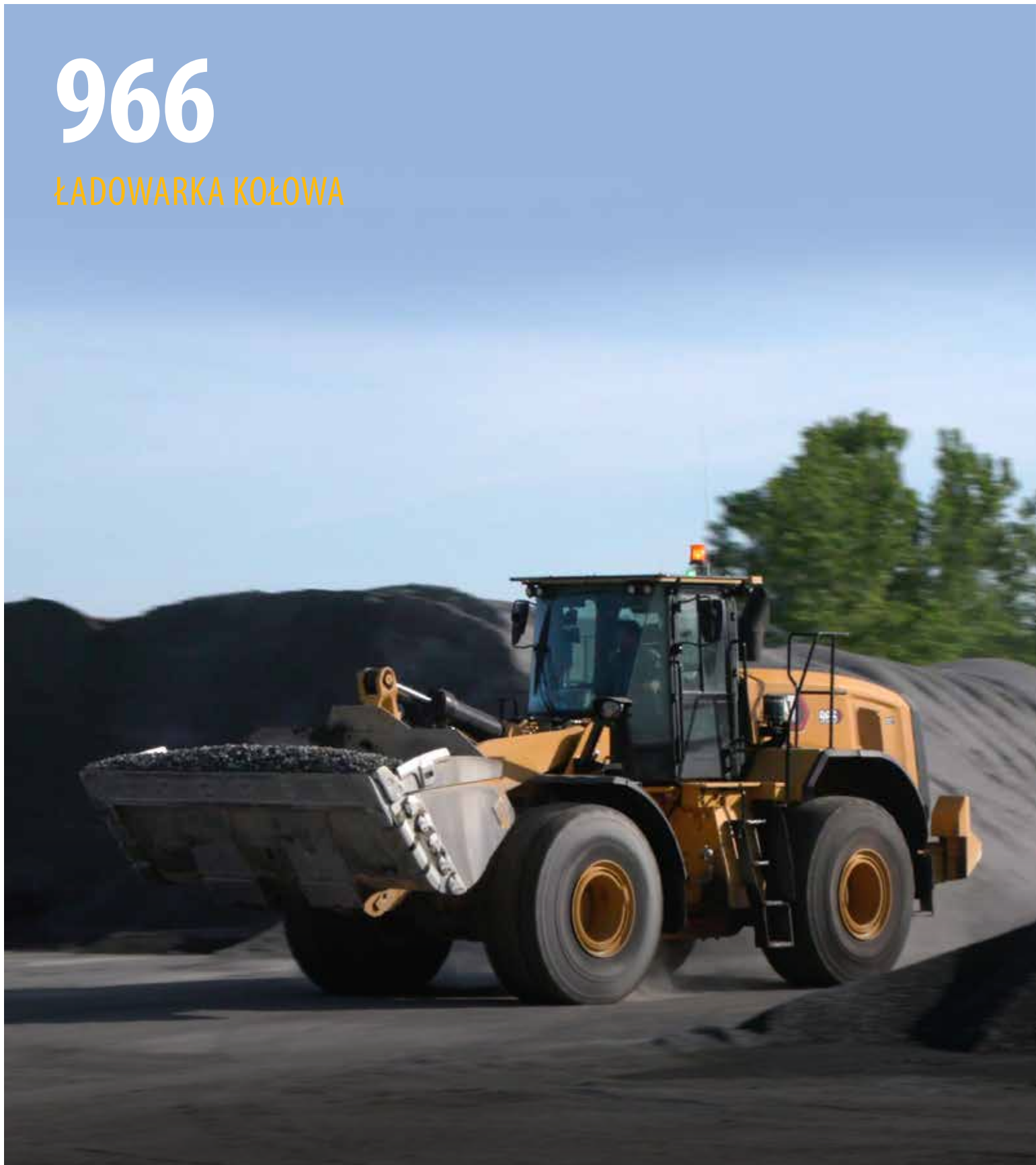


966

ŁADOWARKA KOŁOWA



Moc silnika

239 kW (321 hp)

Masa eksploatacyjna

23 196 kg (51 124 funty)

Silnik Cat® spełnia wymogi norm emisji EPA Tier 4 Final (USA), Stage V (UE), Stage V (Korea), Nonroad Stage IV (Chiny) i normy japońskiej z 2014 roku.

CAT[®]

CAT® 966

MOC I PRECYZJA PRZY KAŻDYM ZADANIU.

Ładowarkę kołową Cat® 966 zaprojektowano z myślą o zapewnieniu ciągłej wydajności w najtrudniejszych warunkach – od kamieniołomów po wymagające budowy i kopalnie. Jej inteligentne systemy i trwała konstrukcja przekładają się na mniejszą ilość przerw podczas wykonywania prac, natomiast funkcje opracowane z myślą o operatorze zapewniają większe bezpieczeństwo i lepszą kontrolę. Gdy praca staje się trudna, ładowarka 966 z nadmiarem spełnia wymagania – radzi sobie z każdym ładunkiem, na każdej zmianie.



ŁADOWARKI KOŁOWE UMOŻLIWIJĄCE WYDAJNIEJSZĄ PRACĘ

Ładowarki kołowe Cat zostały stworzone z myślą o wydajności i oferują Ci to, co najlepsze:

- | | |
|----------------|----------------------|
| + NIEZAWODNOŚĆ | + WYDAJNOŚĆ PALIWOWA |
| + TRWAŁOŚĆ | + TECHNOLOGIA |
| + WYDAJNOŚĆ | + WSZECHSTRONNOŚĆ |

Doświadcz wyższej wydajności przy jednoczesnym obniżeniu kosztów i zużycia paliwa dzięki ładowarkom kołowym Cat.



ZNAKOMITA WYDAJNOŚĆ

Spośród rozwiązań zwiększających wydajność w pierwszej kolejności można wymienić automatyczną blokadę mechanizmu różnicowego* i płynne włączanie odłącznika. Kod QR na maszynie** umożliwia przed rozpoczęciem pracy natychmiastowy dostęp do filmów szkoleniowych oraz przewodników po funkcjach, natomiast alerty na monitorze w kabinie pomagają dotrzymać harmonogramu konserwacji. Opcje konfiguracji, takie jak zdalne sterowanie, dostosowane do różnorodnych zastosowań.

WYDAJNA PRACA

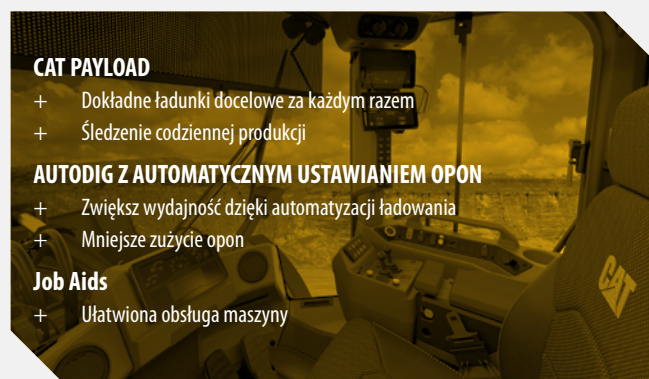
Ulepszone usługi zdalne pozwalają utrzymywać aktualność oprogramowania maszyny oraz przyspieszają usuwanie usterek. Monitorowanie opon gwarantuje płynną i ekonomiczną pracę. Unowocześniony system Cat Advanced Payload zwiększa wydajność w miejscu pracy.

WIĘKSZE BEZPIECZEŃSTWO

Systemy Cat Detect Vision poprawiają widoczność i zarządzanie ryzykiem, a także umożliwiają integrację z funkcjami wykrywania osób i obiektów. Umożliwia ostrzeganie w kabinie i w pobliżu maszyny o ryzyku kolizji oraz automatyczne hamowanie awaryjne. Dzięki subskrypcji VisionLink™ zdarzenia dotyczące bezpieczeństwa są raportowane bezpośrednio do biura. Zdalne sterowanie Cat Command umożliwia operatorom pracę z bezpiecznej odległości.

ZAPEWNIJ MAKSYMALNĄ WYDAJNOŚĆ BEZPOŚREDNIO Z KABINY

Ładowarki kołowe Cat są wyposażone w technologie, które pomagają zwiększyć wydajność pracy.



CAT PAYLOAD

- + Dokładne ładunki docelowe za każdym razem
- + Śledzenie codziennej produkcji

AUTODIG Z AUTOMATYCZNYM USTAWIANIEM OPON

- + Zwiększ wydajność dzięki automatyzacji ładowania
- + Mniejsze zużycie opon

Job Aids

- + Ułatwiona obsługa maszyny

BARDZIEJ WYDAJNE MIEJSCE PRACY OZNACZA
WIĘKSZY ZYSK NA KAŻDYM ŁADUNKU.

* Tam, gdzie ma to zastosowanie.

** 966 (14C) z porównaniem z 966 (14B)

NIEZAWODNA I SPRAWDZONA ELEMENTY I TECHNOLOGIA

Wyprzedzając konkurencję, Caterpillar oferuje szeroką gamę najnowocześniejszych technologii, dzięki którym praca jest wykonywana szybko, łatwo, ale zarazem dokładnie.



KOMPONENTY, NA KTÓRYCH MOŻESZ POLEGAĆ

Każda maszyna jest wyposażona w sprawdzone systemy elektroniczne, hydrauliczne, chłodzenia i układu napędowego. Zwiększ swoją wydajność dzięki poprawionej trakcji i ulepszonemu osprzętowi roboczemu, zapewniającym ciągłą produktywność maszyny. Niezawodne układy paliwowe zwiększają wydajność maszyny i zmniejszają zużycie paliwa, obniżając ogólne koszty utrzymania. Możesz polegać na naszych komponentach, które pozwolą Ci zaoszczędzić czas, pieniądze i wysiłek.

PRODUKTYWNOŚĆ W KAŻDEJ SYTUACJI

OPRACOWANE Z MYŚLĄ O DŁUGOTRWAŁEJ PRACY

LEPSZA PRZYCZEPNOŚĆ

Funkcja Autodig z automatycznym ustawianiem opon zapewnia odpowiednią przyczepność przednich opon, co pomaga maksymalnie napełnić łyżkę za każdym razem, zapewniając znakomitą wydajność. Udoskonalona funkcja automatycznego ustawiania opon jest łatwiejsza do skonfigurowania, zwiększa wydajność oraz ogranicza zużycie opon, zapewniając większą płynność pracy. Automatyczna blokada mechanizmu różnicowego włącza się bez udziału operatora, zwiększając przyczepność. Opcjonalnie są też dostępne automatyczne blokady mechanizmów różnicowych z przodu i z tyłu.

ŁYŻKI O ZWIĘKSZONEJ WYDAJNOŚCI

Łatwe w załadunku łyżki z serii Performance lepiej trzymają materiał i przyspieszają kopanie, przyczyniając się do znacznej poprawy wydajności pracy i niższego zużycia paliwa, co z kolei daje nierównane możliwości produkcyjne przy zwiększonym współczynniku wypełnienia – od 100% do 115%.

PAKIET DO TRANSPORTU I PRZEŁADUNKU KRUSZYWA

Pakiet do transportu i przeładunku kruszywa to specjalistyczna oferta do zastosowań związanych z przeładunkiem kruszywa sypkiego. Ładowność można zwiększyć w stosunku do innych zastosowań, instalując większe łyżki i przeciwwagi – w zgodzie z zasadami Caterpillar dotyczącymi ładowności.



POKŁADOWE FUNKCJE WSPOMAGANIA PRACY

Funkcje wspomaganie pracy ułatwiają obsługę maszyn, a jednocześnie pozwalają operatorowi doskonalić i optymalizować umiejętności w miejscu pracy.

SKRZYNIA BIEGÓW POWERSHIFT

Nasze układy napędowe z przekładnią hydrokinetyczną ze sprzęgłem blokującym zapewniają płynną zmianę przełożeń, dynamiczne przyspieszanie oraz szybkie przemieszczanie się na pochyłościach terenu, tak aby praca odbywała się sprawnie przy jak najniższym zużyciu paliwa.

ZOPTYMALIZOWANY UKŁAD KONTROLI KOMFORTU JAZDY

Podwójny system akumulatorów zapewnia lepszą jazdę zarówno pod obciążeniem, jak i bez. Zwiększa płynność jazdy podczas poruszania się po nierównym terenie, dzięki czemu wzrasta poczucie bezpieczeństwa a materiał lepiej utrzymuje się w łyżce.

ODPOWIEDNIE POŁĄCZENIE FUNKCJI

Przygotowanie pod kątem różnych zastosowań:

- + WYJĄTKOWO NISKIE ZUŻYCIE PALIWA, WIĘKSZY MAKSYMALNY CZAS PRACY I NIŻSZE KOSZTY KONSERWACJI
- + DUŻA MOC I WYDAJNOŚĆ W RÓŻNYCH ZASTOSOWANIACH
- + ZWIĘKSZONA NIEZAWODNOŚĆ DZIĘKI ZASTOSOWANIU WSPÓLNYCH ROZWIĄZAŃ I PROSTOCIE KONSTRUKCJI
- + WSPARCIE ŚWIATOWEJ KLASY SIECI DEALERÓW CAT
- + TRWAŁE KONSTRUKCJE O DŁUGIM CZASIE EKSPLOATACJI BEZ POTRZEBY REMONTU



UKŁAD NAPĘDOWY O WYSOKIEJ SPRAWNOŚCI

Nasze układy napędowe są standardowo wyposażone w przekładnię ze sprzęgłem blokującym, która dopasowuje moc silnika do faktycznych potrzeb, co pozwala obniżyć zużycie paliwa przy zachowaniu maksymalnej efektywności pracy.



WYTRZYMAŁE OSIE

Osie są zaprojektowane do pracy w bardzo trudnych warunkach. Tylne osie oscylują w zakresie ± 13 stopni, zapewniając doskonałą stabilność i przyczepność nawet na nierównym terenie.



SZYBKOSŁĄCZA I OSPRZĘT ROBOCZY

Łyżki i podzespoły można wygodnie zmieniać bez konieczności wychodzenia z kabiny, dzięki czemu maszyna może być szybko adaptowana do kolejnych zadań.



ZOPTYMALIZOWANA HYDRAULIKA

Nasze systemy hydrauliczne są wyposażone w główny zawór hydrauliczny typu monoblok. Dzięki temu ta konstrukcja o mniejszej wadze zmniejsza liczbę wycieków o 40%.



WYTRZYMAŁA RAMA

Zespawana przez roboty dwuczęściowa, wytrzymała rama bez problemu przyjmuje wszystkie obciążenia występujące przy kopaniu i załadunku, a sprzęg jest w stanie przenosić bardzo duże siły nośne.



SZEROKI ZAKRES DZIAŁANIA OSPRZĘTU

Wykonuj więcej zadań za pomocą tylko jednego urządzenia. Dostępna jest szeroka gama osprzętu i łyżek, co pozwala na optymalne dostosowanie maszyny do Twoich potrzeb.

ZINTEGROWANE TECHNOLOGIE

ZWIĘKSZAJĄCE WYDAJNOŚĆ I BEZPIECZEŃSTWO

Twoja maszyna jest wyposażona w innowacyjne technologie Cat, które zapewniają Ci przewagę w pracy. Operatorzy o różnym poziomie doświadczenia będą kopać i ładować z większą pewnością siebie. Szybciej i dokładniej. Efekt? Lepsza wydajność i niższe koszty.

CAT DETECT

Systemy Cat Detect umożliwiają dostosowanie do potrzeb miejsca pracy, aby zwiększyć widoczność i umożliwić reagowanie na dynamicznie zmieniające się warunki, które skutkują nieoczekiwanym ryzykiem obrażeń lub kosztownych napraw.

- Kamera cofania poprawia widoczność z tyłu maszyny, zwiększając bezpieczeństwo i pewność wykonywanych czynności.
- System widoku dookólnego 360° zapewnia widoczność wokół maszyny, w tym obszaru sprzęgu, zwiększając orientację sytuacyjną operatora.

Aby uzupełnić ofertę Cat Detect, maszyny można wyposażyć w system radaru tylnego, który z kolei oferuje alarmy reagujące na prędkość i odrzuca nierówności terenu na poziomie podłoża, co zwiększa komfort operatora.

System zapobiegania kolizjom wspomaga operatora, zwiększając orientację sytuacyjną, gdy maszyna porusza się do tyłu. System zapobiegania kolizjom jest wyposażony w zestaw zintegrowanych i inteligentnych czujników, aby ostrzegać przed kolizją podczas jazdy do tyłu, wykrywać ludzi, blokować ruch i inicjować automatyczne hamowanie awaryjne. Ponadto system VisionLink™ zapewnia wgląd w dane zdarzeń i trendy dotyczące bezpieczeństwa.

CAT COMMAND

Dzięki technologii zdalnego sterowania Cat Command operator może bezpiecznie wykonywać prace w ryzykownych warunkach. Do systemu Command są dostępne różne konsole* do pracy w polu widzenia i stanowiska operatora do sterowania z większej odległości (poza polem widzenia). Dzięki wysokiemu poziomowi integracji z systemami maszyny można korzystać z funkcji technologicznych dostępnych w kabinie*, zapewniając efektywność i wydajność.



CAT PAYLOAD**

Technologia Cat Payload dostarcza precyzyjnych informacji o obciążeniu łyżki dzięki wważeniu w ruchu, co pomaga zapobiegać przeładowaniu lub niedoładowaniu. Funkcja ważenia na małej wysokości i ręcznego wysypywania optymalizuje proces pracy ostatniej łyżki i maksymalizuje wydajność.

CAT ADVANCED PAYLOAD

Advanced Payload to aktualizacja systemu, która oferuje rozszerzone funkcje i możliwości. Wspomaganie podczas usuwania materiału z łyżki dodaje automatyzację do procesu wypełniania ostatniej łyżki. Tryb wielozadaniowy śledzi dwa procesy ładowania jednocześnie. Tryb specyfikacji ładunku pozwala precyzyjnie uzyskać skład mieszanki materiałów. Tryb podziału umożliwia ładunek wielu skrzyń ładunkowych i monitorowanie indywidualnych oraz sumarycznych wartości docelowych. Rozszerzony tryb podziału upraszcza śledzenie ładunku, aby zwiększyć wydajność i zredukować błędy. Dodana funkcja Dyspozytornia ładowarek*** w celu integracji ładowarki w pracę stanowiska ważenia. Funkcja e-Ticket umożliwia operatorowi generowanie dokumentów ważenia i łatwe przesyłanie ich na dowolny adres e-mail.

CAT PAYLOAD Z LEGALIZACJĄ****

Opcja Cat Payload for Trade dla Cat Advanced Payload pozwala zintegrować dane z wagi bezpośrednio z procesami biznesowymi. Została ona zatwierdzona przez Międzynarodową Organizację Metrologii Prawnej z zachowaniem wszystkich funkcji standardowej wersji Cat Advanced Payload.

* System Cat Command nie jest dostępny we wszystkich regionach i dla wszystkich modeli. Dostępność i zgodność maszyn w danym obszarze można sprawdzić u dealera Cat.

** Bez legalizacji.

*** Wymaga dodatkowej subskrypcji oraz kompatybilnego oprogramowania dla stanowiska ważenia.

**** Dostępne w Europie i Australii. Certyfikaty krajowe są różne. Aby uzyskać dodatkowe informacje, skontaktuj się z dealerm Cat.

INFORMACJE W CZASIE RZECZYWISTYM OD CAT EQUIPMENT MANAGEMENT ELIMINUJE KONIECZNOŚĆ STOSOWANIA METODY PRÓB I BŁĘDÓW

Technologie z grupy Cat Equipment Management współpracują ze sobą, dzięki czemu informacje o wyposażeniu są na wyciągnięcie ręki. Dostęp w czasie rzeczywistym do informacji o każdej maszynie we flocie, na każdym placu budowy – bez względu na wielkość operacji i markę używanego sprzętu.



VISIONLINK™

Umożliwia zbieranie oraz zestawianie danych telematycznych maszyn i danych z miejsca pracy, dotyczących całego sprzętu – niezależnie od jego producenta*. Pozwala na wyświetlanie użytecznych informacji, takich jak czas przestoju, zużycie paliwa, lokalizacja, ładunek, liczba ładunków, łączna liczba cykli i nie tylko, dzięki którym można zwiększyć sprawność, wydajność i wykorzystanie maszyny. Dane są dostępne z dowolnego miejsca za pośrednictwem smartfona, tabletu lub komputera stacjonarnego – w biurze lub w miejscu pracy.

* Dostępność danych z terenu może różnić się w zależności od producenta sprzętu. Wymagana subskrypcja VisionLink. Dostępność może różnić się w zależności od regionu. Szczegółowe informacje można uzyskać u dealera Cat.



USŁUGI ZDALNE CAT*

Jest to zestaw technologii, które zwiększają wydajność pracy.

- + Funkcja zdalnego usuwania usterek **Remote Troubleshoot** umożliwia dealerowi Cat zdalne wykonywanie testów diagnostycznych podłączonej maszyny i identyfikowanie problemów podczas jej pracy. Gwarantuje, że serwisant zjawi się z odpowiednimi częściami i narzędziami już za pierwszym razem, eliminując konieczność dodatkowych wyjazdów, oszczędzając czas i pieniądze.
- + Aplikacja **Remote Flash** umożliwia samodzielne aktualizowanie oprogramowania pokładowego i inicjowanie aktualizacji w dogodnym momencie, aby zwiększyć ogólną efektywność pracy.
- + Funkcja **identyfikatora operatora** wymaga, aby przy uruchamianiu maszyny operator zalogował się przy użyciu kodu dostępu lub breloka Bluetooth® Cat, pomagając zapobiegać kradzieży, aktom wandalizmu i nieupoważnionemu użyciu. Zapamiętuje ustawienia, które dany operator skonfigurował po ostatnim zalogowaniu, oraz utrzymuje profile, które zachowano podczas aktualizacji oprogramowania maszyny. Identyfikatorami operatorów można łatwo zarządzać, korzystając z ekranu dotykowego. Ponadto można je konfigurować zdalnie i przesyłać do maszyny poprzez VisionLink.

* Musi znajdować się w zasięgu sieci komórkowej.



CAT INSPECT

Cat Inspect to aplikacja mobilna, która pozwala na łatwe wykonywanie cyfrowych kontroli w ramach konserwacji zapobiegawczej, inspekcji i codziennych obchodów. Aplikacja zawiera listy kontrolne obsługi zapobiegawczej (PM) do danej maszyny, aby ułatwić zachowanie okresów międzyobsługowych zalecanych w instrukcji obsługi i konserwacji. Kontrole można łatwo zintegrować z innymi systemami Cat do zarządzania danymi, takimi jak VisionLink, zapewniając szczegółowy wgląd w kondycję floty.

DOSKONAŁA PALIWOOSZCZĘDNOŚĆ



SILNIK I EMISJA

Wysoka gęstość mocy i niskie zużycie paliwa są cechami wyróżniającymi nasze silniki. Nasze silniki posiadają certyfikaty zgodności z normami emisji i są wyposażone w układy elektroniczne, układ wtrysku paliwa i układy zarządzania powietrzem Cat.

OGRANICZENIE PRĘDKOŚCI MASZYNY

Operatorzy mają możliwość regulowania maksymalnej prędkości maszyny, co pozwala oszczędzać paliwo dzięki ograniczeniu prędkości jazdy podczas załadunku i przemieszczania materiałów. Dzięki ograniczaniu prędkości maszyny można też łatwiej stosować się do przepisów bezpieczeństwa oraz najlepszych praktyk.

ZAAWANSOWANA INTEGRACJA SYSTEMÓW

Niskie zużycie paliwa jest wynikiem integracji układu silnikowego i spalinowego oraz układu napędowego, hydraulicznego i chłodzenia.

TRYBY ZASILANIA

Praca urządzenia w trybie mocy standardowej zapewni najlepszą wydajność w trakcie większości zastosowań. Korzystanie z trybu HP+ nie zwiększy znacząco wydajności maszyny podczas kopania, ale pozwoli na osiągnięcie większych prędkości na pochyłościach w trybie Załadunek i przemieszczanie.

SPRAWDZONY SYSTEM ZASILANIA

W silniku C9.3B zastosowano technologie zapewniające najniższe możliwe zużycie płynów. Opatentowane przez firmę Caterpillar konstrukcje, w tym sprawdzony układ paliwowy z szyną common rail i najnowsza technologia wtryskiwaczy, pozwalają zrezygnować z recyrkulacji spalin, przy zachowaniu neutralności całkowitego zużycia płynów.

TECHNOLOGIE OCZYSZCZANIA SPALIN

Moduł Cat Clean Emissions sprawia, że silniki spełniają restrykcyjne normy emisji spalin, zapewniając przy tym wydajność i sprawność. Praca modułu przebiega automatycznie i w żaden sposób nie zakłóca działania maszyny.

KOMFORTOWA PRACA

W PRZESTRONNEJ KABINIE

Kabinę zaprojektowano z myślą o komforcie i efektywności. Dlatego zapewnia ciche i przestronne stanowisko pracy oraz jest wyposażona w łatwe w obsłudze elementy sterujące pozwalające zminimalizować zmęczenie, stres, hałas i wzrost temperatury podczas wymagających prac.



DOSTĘP DO KABINY

Pochyłe schodki, duże otwierane drzwi, opcjonalnie zdalny mechanizm ich otwierania i wygodnie umieszczone poręcze ułatwiają wchodzenie do stanowiska operatora.



IDENTYFIKATOR OPERATORA

Bezpieczne wykorzystanie maszyny dzięki dedykowanym identyfikatorom operatora. Ustawienia maszyny są zapisywane oddzielnie, co zwiększa szybkość rozpoczęcia pracy przez nową zmianę. Maszynę można uruchamiać za pomocą kodu dostępu lub opcjonalnego kluczyka Bluetooth.



DOSKONAŁA WIDOCZNOŚĆ

Duże, szerokie okna poprawiają widoczność w bezpośrednim zasięgu wzroku, natomiast wypukłe i punktowe lusterka pomagają obserwować teren po bokach i z tyłu.



KOMFORTOWE STANOWISKO PRACY

Przestronna kabina z dużą ilością miejsca na nogi i łatwo regulowanym amortyzowanym fotelem. Przestronna kabina z dużą ilością miejsca na nogi i łatwo regulowanym amortyzowanym fotelem. Zestaw 4-punktowego pasa bezpieczeństwa zawiera zwijacze pasów biodrowych, co przekłada się na wyższy komfort, wydajność i swobodę ruchów. Lewy podnózek przyczynia się do podwyższenia komfortu operatora oraz bezpieczeństwa i stabilności maszyny podczas prac na nierównym terenie.



CICHA KABINA

Pakiet wyciszający, uszczelnienia i elastyczne mocowania kabiny minimalizują hałas, istotnie zwiększając komfort pracy operatora.



UKŁAD KIEROWNICZY OBSŁUGIWANY JOYSTICKIEM

Elektrohydrauliczny układ kierowniczy z joystickiem zamontowanym przy fotelu umożliwia precyzyjne sterowanie i radykalnie zmniejsza zmęczenie ramion, co bardzo podnosi komfort pracy i dodatkowo poprawia dokładność. W wielu regionach jest też dostępny hydromechaniczny układ kierowniczy ze standardową kierownicą.

PROSTE W UŻYCIU ELEMENTY STERUJĄCE NA WYCIĄGNIĘCIE RĘKI

EKRAN DOTYKOWY

Łatwy i intuicyjny interfejs pozwala operatorowi pracować pewnie i wydajnie. Obejmuje on identyfikację operatora, ustawienia maszyny, funkcje wspomagania pracy, przypomnienia o konserwacji, funkcje pomocy, zabezpieczenia, kamerę cofania oraz zintegrowaną funkcję Cat Payload. Ponadto skanując kod QR na maszynie, operatorzy mogą przed rozpoczęciem pracy uzyskać natychmiastowy dostęp do filmów szkoleniowych oraz przewodników po funkcjach.



CENTRALNY WYŚWIETLACZ

Wyposażony w łatwe do odczytania wskaźniki analogowe i kontrolki LED, które pozwalają operatorowi szybko monitorować krytyczne parametry stanu maszyny.

W dużym polu tekstowym wyświetlane są informacje o Cat Payload, a także o wyborze biegu, prędkości jazdy maszyny, czasie i liczniku godzin.



KLAWIATURY

Łatwo dostępne podświetlane klawiatury na pulpicie sterowania osprzętem oraz na słupku zapewniają natychmiastowy dostęp do wielu funkcji i ustawień. Podświetlane są tylko aktywne przyciski lub funkcje, co czyni korzystanie z urządzenia intuicyjnym.





NISKIE KOSZTY KONSERWACJI

Ładowarki kołowe Cat są łatwe w konserwacji i serwisowaniu, co eliminuje potencjalne straty czasu i pieniędzy. Główne elementy można regenerować, co daje maszynie drugie, a często trzecie życie.

NAJWAŻNIEJSZE FUNKCJE POZWALAJĄCE ZAOSZCZĘDZIĆ CZAS, PIENIĄDZE I ENERGIĘ:

- + Układ monitorujący ciśnienie w oponach umożliwia operatorom kontrolowanie ciśnienia w oponach na głównym wyświetlaczu maszyny, przyczyniając się do zwiększenia wydajności, komfortu jazdy i rentowności.
- + Przypomnienia o konserwacji pomagają zsynchronizować harmonogram serwisowania maszyny i ograniczyć przerwy w pracy.
- + Wygodny dostęp do węzłów serwisowych układów hydraulicznego i elektrycznego przekłada się na większą łatwość i bezpieczeństwo wykonywania czynności.
- + Usługa Remote Troubleshoot może ustanowić połączenie między maszyną a działem serwisowym dealera, który pomoże szybciej zdiagnozować problemy i przywrócić pełną funkcjonalność.
- + Funkcja zdalnej aktualizacji jest zsynchronizowana z harmonogramem użytkownika, dzięki czemu oprogramowanie maszyny jest zawsze aktualne i pracuje z optymalną wydajnością.
- + Zintegrowany układ automatycznego smarowania zwiększa żywotność i trwałość podzespołów.
- + Jednoczęściowa odchylana maska silnika zapewnia szybki i łatwy dostęp do komory silnika.

ŁADOWARKA KOŁOWA CAT® 966 POZWALA ZAOSZCZĘDZIĆ CZAS I PIENIĄDZE

DZIĘKI ŁATWIEJSZEJ I SZYBSZEJ OBSŁUDZE



**ELEMENTY, KTÓRE
MOŻNA REGENEROWAĆ**



**ŁATWY DOSTĘP
DO CENTRÓW SERWISOWYCH**



**TECHNOLOGIE ZDALNEGO STEROWANIA
ZARZĄDZAJ MASZYNĄ Z DOWOLNEGO MIEJSCA**

WIĘCEJ PRACY

WSZECHSTRONNY OSPRZĘT I ZŁĄCZA



W bardziej wymagającej pracy potrzebujesz ładowarki kołowej, która została zaprojektowana specjalnie do tego typu zadania. Osprzęt roboczy Cat został zaprojektowany z uwzględnieniem specyficznych wymagań danego zastosowania.

STANDARDOWY UKŁAD ZAWIESZENIA OSPRZĘTU TYPU „Z”

Sprawdzony układ zawieszenia osprzętu typu „Z” łączy wydajność kopania z dobrą widocznością, umożliwiając efektywne wykonywanie prac ziemnych, a także zapewniając dużą siłę odpajania oraz znakomitą wydajność.

SZYBKOZŁĄCZA I OSPRZĘT ROBOCZY

Ładowarka kołowa wyposażona w system szybkozłączy Cat Fusion™ to maszyna wszechstronna. Łyżki i osprzęt można zmieniać bez konieczności wychodzenia z kabiny, dzięki czemu maszyna może być szybko adaptowana do kolejnych zadań. Skontaktuj się z lokalnym dealerem, aby uzyskać informacje o dostępności różnych specjalistycznych łyżek i widel.

Osprzęt do prac ziemnych z krawędzią tnącą jednorazowego użytku jest niezawodny, wydajny i pozwala skrócić przestoje, pomagając uzyskać maksymalną wydajność dzięki ograniczeniu wymieniań i obniżeniu kosztów konserwacji.

ŁYŻKI O ZWIĘKSZONEJ WYDAJNOŚCI

W przypadku łyżek o zwiększonej wydajności zastosowano podejście mające na celu optymalne dopasowanie kształtu łyżki do udźwigu, siły przechyłu, masy maszyny oraz układu zawieszenia osprzętu. Dostępny różny osprzęt roboczy i różne rodzaje łyżek do wszelkich zastosowań, w tym łyżki ogólnego przeznaczenia, płaskie, wzmocnione do prac w kamieniu i do węgla.

- + Łatwe ładowanie
- + Niskie zużycie paliwa
- + Większa ładowność
- + Niższe koszty eksploatacji
- + Wyższa wydajność

UKŁAD ZAWIESZENIA O ZWIĘKSZONEJ WYSOKOŚCI

Opcjonalny układ zawieszenia osprzętu o zwiększonej wysokości podnoszenia ma zwiększoną wysokość zawiasu, aby ułatwić załadunek w różnych zastosowaniach – niezależnie od używanych widel lub łyżki.

DEDYKOWANE KONFIGURACJE SPECJALISTYCZNE*

Zmaksymalizuj wydajność i trwałość swojej ładowarki kołowej w najtrudniejszych zastosowaniach, korzystając z fabrycznych układów dostosowanych do konkretnych zastosowań.

Modele przemysłowe i do prac na

wysypiskach – mają osłony i wzmocnienia chroniące elementy podczas prac w stacjach przeładunkowych, punktach recyklingu, na złomowiskach i miejscach prowadzenia wyburzeń.

Model do prac leśnych – ma zwiększone możliwości podnoszenia i przechylania w celu efektywnego i wydajnego przenoszenia kłód i materiałów, niezależnie od miejsca pracy.

Model do przeładunku bloków skalnych – jest wyposażony w rozwiązania zwiększające wytrzymałość i stabilność pozwalające na bezpieczną pracę w kamieniołomach.

* Niektóre konfiguracje są dostępne jedynie w określonych regionach.

DANE TECHNICZNE

Pełne specyfikacje są dostępne na cat.com.

SILNIK		
Model silnika	Cat® C9.3B	
Moc silnika przy 1600 obr./min – ISO 14396	239 kW	321 hp
ISO 14396 (DIN)	325 hp (metryczne)	
Moc maksymalna przy 1600 obr./min – SAE J1995	242 kW	325 hp
Moc użyteczna przy 1600 obr./min – ISO 9249, SAE J1349	222 kW	298 hp
ISO 9249 (DIN)	302 hp (metryczne)	
Moment obrotowy silnika przy 1200 obr./min – ISO 14396	1 781 N·m	1 313 funtów/stopę
Maksymalny moment obrotowy przy 1200 obr./min – SAE J1995	1 799 N·m	1 327 funtów/stopę
Użyteczny moment obrotowy przy 1200 obr./min – ISO 9249, SAE J1349	1 702 N·m	1 255 funtów/stopę
Pojemność skokowa	9,3 l	

- Silnik Cat spełnia wymogi norm emisji spalin EPA Tier 4 Final (USA), Stage V (UE), Stage V (Korea), Nonroad Stage IV (Chiny) i normy japońskiej z 2014 roku.
 - Podana moc użyteczna jest mocą zmierzoną na kole zamachowym silnika wyposażonego w wentylator, alternator, układ oczyszczania powietrza i układ oczyszczania spalin.
 - Moc podawana jest mierzona zgodnie z podaną normą w wersji obowiązującej w momencie wyprodukowania.
 - Silniki wysokoprężne Cat muszą być zasilane paliwem ULSD (olej napędowy o ultraniskiej zawartości siarki wynoszącej 15 ppm lub mniej) są też przystosowane* do zasilania mieszaną paliwa ULSD z następującymi paliwami o zmniejszonej emisji dwutlenku węgla**, w stosunku maksymalnym:
 - biodiesel FAME (ester metylowy kwasu tłuszczowego)*** w stężeniu do 20%
 - olej napędowy ze źródeł odnawialnych, HVO (uwodorniony olej roślinny) lub gaz ziemny skroplony w technologii GTL (gas-to-liquid) w stężeniu do 100%.
- Informacje o prawidłowym stosowaniu zamieszczono w wytycznych. Szczegółowe informacje można uzyskać u dealera Cat lub znaleźć w rekomendacjach stosowania płynów w maszynach Caterpillar (SEBU6250).
- * Silniki Caterpillar są przystosowane do zasilania tymi paliwami alternatywnymi, ale w niektórych regionach stosowanie ich może być zabronione.
- ** W porównaniu z paliwami tradycyjnymi paliwa o zmniejszonej emisji dwutlenku węgla nie powodują znacząco obniżenia emisji gazów cieplarnianych na wyclocie rury wydechowej.
- *** W silnikach bez układów oczyszczania spalin można używać mieszanek o zawartości do 100% paliwa biodiesel (w przypadku stosowania mieszanek o zawartości powyżej 20% biodiesla należy skontaktować się z dealerm Cat).

MASA		
Masa eksploatacyjna	23 196 kg	51 124 funty

- Masa maszyny w konfiguracji z oponami radialnymi Bridgestone 26.5R25 VJT L3, przy całkowicie napełnionych układach, z operatorem, standardową przeciwwagą, układem kontroli komfortu jazdy, pakietem wspomagania rozruchu w niskich temperaturach, błotnikami do jazdy po drogach, systemem Product Link™, mechanizmem różnicowym przedniej osi złączanym ręcznie/otwartym mechanizmem różnicowym tylnych osi, osłoną układu napędowego, awaryjnym układem kierowniczym, pakietem wyciszającym oraz łyżką standardową o pojemności 4,2 m³ (5,5 jarda³) z przykręcaną krawędzią tnącą BOCE.

POJEMNOŚCI ŁYŻEK		
Pojemność łyżki	2,8– 11,9 m ³	3,75– 15,5 jarda ³

PRZEKŁADNIA					
1. bieg do jazdy w przód	6,7 km/h	4,2 mili/h	1. bieg do jazdy w tył	7,3 km/h	4,5 mil/h
2. bieg do jazdy w przód	13,5 km/h	8,4 mili/h	2. bieg do jazdy w tył	14,8 km/h	9,2 mili/h
3. bieg do jazdy w przód	24,2 km/h	15,0 mili/h	3. bieg do jazdy w tył	26,6 km/h	16,5 mili/h
4. bieg do jazdy w przód	39,5 km/h	24,5 mph	4. bieg do jazdy w tył	39,5 km/h	24,5 mili/h

- Maksymalna prędkość jazdy maszyny standardowej z pustą łyżką i standardowymi oponami L3 o promieniu toczenia 849 mm (33 cale).

EMISJA HAŁASU	
Poziom ciśnienia akustycznego na stanowisku operatora (ISO 6396:2008)	70 dB(A)
Poziom hałasu na zewnątrz (ISO 6395:2008)	109 dB(A)
Poziom ciśnienia akustycznego na stanowisku operatora (ISO 6396:2008)*	69 dB(A)
Poziom hałasu na zewnątrz (ISO 6395:2008)**	108 dB(A)

*Dotyczy krajów, które przyjęły Dyrektywę UE lub brytyjskie.

**Dyrektywa Unii Europejskiej 2000/14/WE i brytyjskie przepisy UK Noise Regulation 2001 No. 1701

SPECYFIKACJE ROBOCZE		
Stacyjne obciążenie destabilizujące – przy pełnym skręcie pod kątem 37° – z odkształceniem opon	14 849 kg	32 727 funtów
Stacyjne obciążenie destabilizujące – przy pełnym skręcie pod kątem 37° – bez odkształcenia opon	15 981 kg	35 224 funty
Siła odpajania	174 kN	38 999 funtów

• Dotyczy maszyny o konfiguracji podanej w punkcie „Masa”.

• Pełna zgodność z wymogami normy ISO 14397-1:2007, określonymi w częściach od 1 do 6, gdzie wymagany jest 2-procentowy margines bezpieczeństwa między wynikami obliczeń i testów.

OBJĘTOŚCI PŁYNÓW EKSPLOATACYJNYCH		
Zbiornik paliwa	303 l	80,1 gal
Płyn DEF	26 l	6,9 gal
Układ chłodzenia	66 l	17,4 gal
Skrzynia korbowa	23 l	6,1 gal
Przekładnia	58,5 l	15,5 gal
Mechanizmy różnicowe i zwolnice – przód	57 l	15,1 gal
Mechanizmy różnicowe i zwolnice – tył	57 l	15,1 gal
Zbiornik oleju hydraulicznego	114 l	30,1 gal

UKŁAD HYDRAULICZNY		
Układ osprzętu roboczego:		
Maksymalna wydajność pompy przy 2,275 obr./min	373 l/min	99 gal/min
Maksymalne ciśnienie robocze	31 000 kPa	4496 psi
Czas trwania cyklu pracy układu hydraulicznego – łącznie		10,1 s

WYMIARY			
	Standardowa wysokość podnoszenia	Duża wysokość podnoszenia	
Wysokość do górnej krawędzi pokrywy silnika	2 850 mm	9'5"	2 850 mm
Wysokość do szczytu rury wydechowej	3 531 mm	11'8"	3 531 mm
Wysokość do szczytu konstrukcji ROPS	3 593 mm	11'10"	3 593 mm
Prześwit	424 mm	1'4"	424 mm
Odległość od środka osi tylnej do krawędzi przeciwwagi	2 290 mm	7'7"	2 458 mm
Odległość od środka osi tylnej do przegubu	1 775 mm	5'10"	1 775 mm
Rozstaw osi	3 550 mm	11'8"	3 550 mm
Długość całkowita (bez łyżki)	7 399 mm	24'4"	8 069 mm
Wysokość sworznia przegubu łyżki przy maksymalnej wysokości podnoszenia	4 245 mm	13'11"	4 804 mm
Wysokość sworznia przegubu łyżki w położeniu transportowym	635 mm	2'0"	782 mm
Prześwit ramienia podnoszenia przy maksymalnej wysokości podnoszenia	3 687 mm	12'1"	4 183 mm
Kąt odchylenia przy maksymalnej wysokości podnoszenia	62'		71'
Kąt odchylenia w położeniu transportowym	50'		49'
Kąt odchylenia na poziomie podłoża	39'		37'
Szerokość nad oponami (z obciążeniem)	3012 mm	9'11"	3012 mm
Szerokość bieżni	2230 mm	7'3"	2230 mm

• Wszystkie wymiary są orientacyjne i dotyczą maszyny wyposażonej w łyżkę standardową o pojemności 4,2 m³ (5,5 jarda³) z przykręcaną krawędzią tnącą (BOCE) oraz opony radialne Bridgestone 26.5R25 VJT L3.

UKŁAD KLIMATYZACJI	
Układ klimatyzacji w maszynie zawiera fluorowany gaz cieplarniany R134a lub R1234yf. Identyfikacja gazu znajduje się na etykiecie lub w instrukcji obsługi.	
– Jeśli układ zawiera czynnik chłodniczy R134a (współczynnik ocieplenia globalnego = 1430), znajduje się w nim 1 600 kg (3,5 funta) czynnika chłodniczego, co stanowi 2 288 tony (2 522 tony amer.) ekwiwalentu CO ₂ .	
– Jeśli układ zawiera czynnik chłodniczy R1234yf (współczynnik ocieplenia globalnego = 0,501), znajduje się w nim 1 389 kg (3,1 funta) czynnika chłodniczego, co stanowi 0,001 tony (0,001 tony amer.) ekwiwalentu CO ₂ .	

WYPOSAŻENIE STANDARDOWE I DODATKOWE

Wyposażenie standardowe i dodatkowe może ulec zmianie. Szczegółowe informacje można uzyskać u dealera Cat®.

STANOWISKO PRACY OPERATORA	STANDARDOWE	DODATKOWE
Kabina, hermetyczna, wyciszona	●	
Układ zdalnego otwierania drzwi		●
Elektrohydrauliczne sterowanie osprzętem, hamulec postojowy	●	
Podnózek		●
Hydromechaniczny układ kierowniczy z normalną kierownicą		●
Kierowanie, joystick	●	
Joystick do sterowania osprzętem roboczym (tylko konfiguracje z 2 lub 3 zaworami)		●
Radio, (FM, AM, USB, BT, DAB+)		●
Przygotowanie do montażu radia CB		●
Fotel pokryty tkaniną, z zawieszeniem pneumatycznym	●	
Fotel, zamiesz/tkanina, amort., ogrzew.		●
Fotel, pokryty skórą/tkaniną, z zawieszeniem pneumatycznym, ogrzewany/wentylowany		●
Klawiatura, z programowalnymi przyciskami	●	
Lusterka, podgrzewane		●
Klimatyzacja, nagrzewnica, układ odszraniania	●	
Ośłona przeciwstoneczna, przednia/tylna, składana	●	
Szyby, przednia, wielowarstwowa	●	
Ostony wszystkich szyb kabiny		●
POKŁADOWE TECHNOLOGIE	STANDARDOWE	DODATKOWE
Autodig z automatycznym ustawianiem opon	●	
Identyfikator operatora i zabezpieczenia maszyny	●	
Profile zastosowań	●	
Job Aids	●	
Controls Help i eOMM*	●	
Cat® Payload	●	
Cat Advanced Payload		●
Cat Payload z legalizacją*****		●
Drukarka Cat Payload z funkcją E-ticket ¹		●
Funkcja Dyspozytornia ładowarek ¹		●
Informacje o najważniejszych cechach	●	
Widżet przenoszenia ładunku	●	
Remote Flash	●	
HYDRAULIKA	STANDARDOWE	DODATKOWE
Ukł. osp. roboc., wykryw. obciąż., z pompą tłok. o zmien. wydatku	●	
Układ kierowniczy, wykrywający obciążenie, z dedykowaną pompą tłokową o zmiennym wydatku	●	
Układ kontroli komfortu jazdy, dwa zasobniki ciśnienia	●	
3. i 4. funkcje dodatkowe		●
Sterowanie szybkołączem		●
UKŁAD ELEKTRYCZNY	STANDARDOWE	DODATKOWE
Układ rozruchu i ładowania, 24 V	●	
Pakiet wspomaganie rozruchu w niskich temperaturach, 120 V lub 240 V		●
Oświetlenie: halogenowe	●	
Światła: LED		●
UKŁAD MONITORUJĄCY	STANDARDOWE	DODATKOWE
Tablica rozdzielcza z analogowymi wskaźnikami, wyświetlaczem LCD i lampkami ostrzegawczymi	●	
Główny monitor z ekranem dotykowym	●	
Układ monitorowania ciśnienia w oponach		●
Przypomnienia o konserwacji	●	

UKŁAD NAPĘDOWY	STANDARDOWE	DODATKOWE
Silnik Cat C9.3B	●	
Elektryczna pompa zasilająca układu paliwowego	●	
Turbina, filtr wstępny powietrza		●
Chłodnica do bardzo zanieczyszczonych środowisk		●
Wentylator chłodzący, dwukierunkowy		●
Osie, automatyczna blokada mechanizmu różnicowego z przodu	●	
Osie, automatyczne blokady mechanizmów różnicowych z przodu i z tyłu		●
Osie, ekologiczne zawory spustowe, przystosowane do zamontowania chłodnic oleju, uszczelnienia na ekstremalne temperatury		●
Osie, chłodnica oleju		●
Skrzynia biegów, planetarna, automatyczna, Powershift	●	
Przekładnia hydrokinetyczna ze sprzęgłem blokującym	●	
Hamulce zasadnicze, hydrauliczne, w pełni zamknięte, mokre, tarczowe, wskaźniki zużycia	●	
Zintegrowany układ hamulcowy (IBS)	●	
Hamulec postojowy, zacisk na przedniej osi, załączany sprężynowo - zwalniany ciśnieniowo	●	
Odłącznik pedału hamulca z funkcją zwalniania	●	
UKŁAD ZAWIESZENIA OSPRZĘTU	STANDARDOWE	DODATKOWE
Standardowa wysokość podnoszenia, zetownik	●	
Duża wysokość podnoszenia, zetownik		●
Funkcje powrotu osprzętu do zadanego położenia: podnoszenie i przechył	●	
WYPOSAŻENIE DODATKOWE	STANDARDOWE	DODATKOWE
Automatyczny układ smarowania Cat		●
Błotniki, przedłużenia lub do jazdy po drogach		●
Biodegradowalny olej hydrauliczny		●
Osprzęt do prac ziemnych z krawędzią tnącą jednorazowego użytku		●
BEZPIECZEŃSTWO	STANDARDOWE	DODATKOWE
Układ przypomnienia o zapięciu pasa bezpieczeństwa	●	
2-punktowy pas bezpieczeństwa	●	
4-punktowy pas bezpieczeństwa (zestaw)		●
Kamera tylna	●	
Kamera tylna, specjalna		●
Lampka kontrolna pasa bezpieczeństwa		●
System widoku dookólnego, specjalny		●
Platforma do mycia szyb, przednia		●
System ostrzegania przed kolizją		●
System zapobiegania kolizjom		●
Błyskowe światła cofania***		●
Obrotowe światło ostrzegawcze		●
Awaryjny układ kierowniczy, elektryczny**		●
Kliny do kół		●
System zdalnego sterowania Cat® Command		●
KONFIGURACJE SPECJALNE	STANDARDOWE	DODATKOWE
Pakiet do transportu i przeładunku kruszywa		●
Odpady i przemysł		●
Leśnictwo		●
Ładowarka do przeładunku bloków skalnych		●
Roboty tunelowe****		●
Odporność na korozję		●

*** Brak kompatybilności z konfiguracjami do jazdy po drogach publicznych.

**** Tylko na rynek japoński

***** Dostępne w Europie i Australii. Certyfikaty krajowe są różne. Aby uzyskać dodatkowe informacje, skontaktuj się z dealerm Cat.

* Dostępne w wybranych językach

** W standardzie na rynkach, gdzie istnieje taki wymóg.

¹ Wymagana subskrypcja



オフロード法2014年
基準適合

Więcej informacji o produktach Cat, usługach oferowanych przez dealerów oraz rozwiązaniach branżowych można znaleźć w Internecie pod adresem www.cat.com.

© 2025 Caterpillar. Wszelkie prawa zastrzeżone.

Materiały i dane techniczne mogą ulec zmianie bez powiadomienia. Maszyny przedstawione na zdjęciach mogą mieć zamontowane wyposażenie dodatkowe. Aby uzyskać informacje o dostępnym wyposażeniu dodatkowym, skontaktuj się z dealerem Cat.

CAT, CATERPILLAR, LET'S DO THE WORK, VisionLink, odpowiadające im znaki towarowe, Fusion, XT, Product Link, HEUI, żółty kolor „Caterpillar Corporate Yellow” oraz elementy graficzne „Power Edge” i Cat „Modern Hex”, jak również wizerunek firmy i produktów użytych w niniejszej publikacji są zarejestrowanymi znakami towarowymi firmy Caterpillar i nie można ich wykorzystywać bez zezwolenia.

www.cat.com www.caterpillar.com

AXXQ4557-00 (11-2025)
Numer konstrukcji: 14C
(N Am, Europe, Japan,
China, Korea, Türkiye,
Chile, Colombia)

