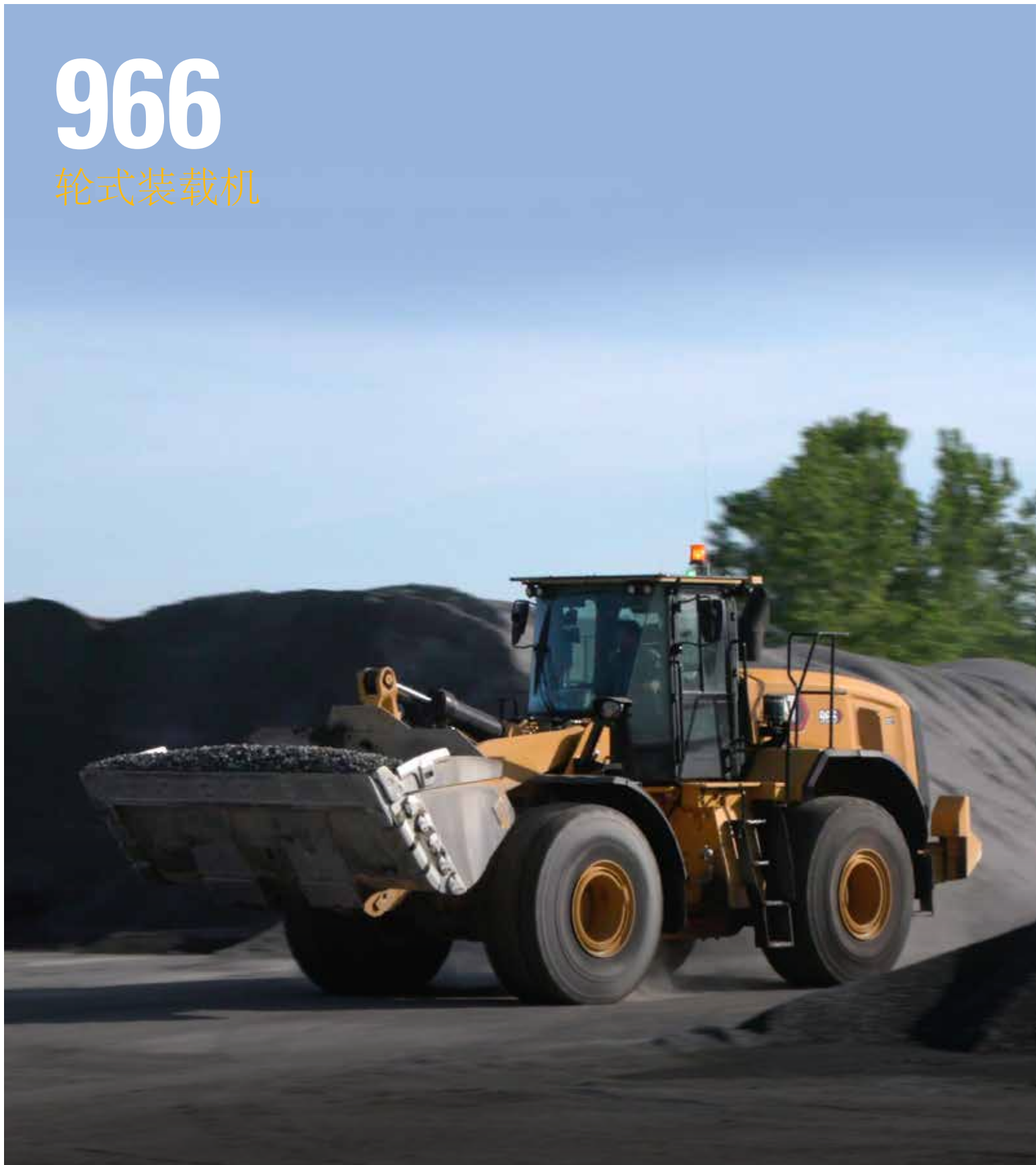


966

轮式装载机



发动机功率
工作重量

239 kW (321 hp)
23196 kg (51124 lb)

Cat® 发动机符合美国 EPA Tier 4 Final、欧盟 Stage V、韩国 Stage V、中国国四非道路标准和日本 2014 排放标准。

CAT®

CAT® 966

适合每项作业的动力与精度。

从崎岖的采石场到要求苛刻的建筑工地和采矿现场，Cat® 966 轮式装载机专为在这类严苛环境中持续高效作业而设计。其智能系统与坚固结构确保您畅行无阻，而以操作员为中心的功能则改善了安全性和操控性。如果工作变得艰巨，966 就会变得更强悍 – 随时全力以赴，应对每次装载，每个班次。



可满足更多应用需求的轮式装载机

Cat 轮式装载机专为提升效率而打造，为您提供最佳：

- + 可靠性
- + 耐用性
- + 生产率
- + 燃油效率
- + 技术
- + 多功能性

使用 Cat 轮式装载机，可获得更高性能，还可降低成本和减少油耗。



卓越的 生产率

增强的性能始于自动差速锁* 和平滑的空档器接合。通过车载二维码**，您可以在开始操作前即时查看培训视频和功能指南，而驾驶室内监视器上的提醒助您有条不紊地安排保养工作。配置选项（如远程控制）可支持多种应用。

高效 运行

升级后的远程服务可将机器系统保持在最新状态，并减少故障排除所需的时间。轮胎监控功能确保顺利且经济高效地开展运营。更新后的 Cat Advanced Payload 提升了作业现场的效率。

提高 安全性

Cat Detect 视像系统可以改进视野，增强风险管理能力，并支持与人员和物体检测功能相集成。支持驾驶室内和周边人员碰撞预警，并可自动紧急制动。通过订阅 VisionLink™，安全事件可直接报告给后台。Cat Command 远程控制装置让操作员可以从远处安全地作业。

充分提高效率 在驾驶室中方便地操作

Cat 轮式装载机集成了多种技术，帮助您实现更高效的操作。

CAT PAYLOAD

- + 每次都精确地实现目标装载量
- + 跟踪每日生产情况

配备自动设定轮胎的自动挖掘装置

- + 通过自动装载提升生产率
- + 减少轮胎磨损

作业辅助装置

- + 简化机器操作

作业现场效率提升意味着每次装载
均可以提高收益。

*如适用

**966 (14C) 与 966 (14B) 比较得出

成熟可靠的 部件和技术

Caterpillar 始终在竞争中保持领先地位，提供各种尖端技术，帮助您更快更轻松地完成作业，并实现卓越的准确性。



值得信赖的部件

每台机器都配有成熟的电子、液压、冷却和动力传动系统组合。通过更出色的牵引力和经过增强的工装机具提升工作效率，确保机器连续高产运行。可靠的燃油系统可以提升机器性能和燃油经济性，为您减少整体成本和油耗。您可以放心地依靠我们的部件来节省时间、金钱和工作量。

高效产出

专为实现长期高效生产而打造



机载作业辅助装置

作业辅助装置有助于简化机器的操作，同时还可以提升和优化操作员在作业现场的操作水平。

动力换挡 变速箱

我们的动力传动系配有锁止离合器变矩器，可实现平稳换挡、快速加速和出色的斜坡行驶速度，为您提供更卓越的性能和更高的燃油效率。

经过优化的行驶控制系统

双蓄能器系统在有负载和无负载情况下均能实现更好的行驶性能。该系统可在崎岖不平的地面上改善平稳度，提升信心和效率，并确保卓越的物料保持能力。

更出色的 牵引力

配备自动设定轮胎的自动挖掘装置确保前轮胎具有足够的牵引力，以保持稳定的高铲斗填充系数，从而获得出色的生产率。优化的自动设定轮胎简化了设置，提高了性能，并减少了磨损，从而让运营更加顺畅。自动前差速锁通过自动接合差速锁来提高整体牵引力，从而减轻操作员的负担。此外还配有可选自动前后锁。

高性能铲 斗系列

易于装载的高性能铲斗系列不仅提升了物料保持能力，还缩短了挖掘时间，因而显著改善了生产率和燃油效率，并且凭借 100% 到 115% 的高填充系数实现了出色的产能。

集料处 理机

集料套件是专门为松散集料重新处理应用提供的产品。按照 Caterpillar 有效负载策略，安装更大的铲斗和配重可以实现比其他应用场合更高的有效负载。

恰到好处的功能组合

为适当的应用场合精心打造：

- + 出众的燃油经济性、最大限度延长正常运行时间以及低维护成本
- + 适合各种应用的高功率和性能
- + 简单通用的设计更加可靠
- + CAT 代理商网络提供世界一流的支持
- + 设计经久耐用，大修周期长



高性能动力传动系

我们的动力传动系标配锁止离合器变速箱，搭配强劲的发动机动力，可显著提升燃油效率，从而带来最佳性能。



耐用的轮轴

轮轴设计用于应对最极端的应用场合。后轴可摆动 $\pm 13^\circ$ ，即使在最崎岖的地形中也能实现卓越的稳定性和牵引力。



快速连接器和工装机具

为了实现多功能性，无需离开驾驶室即可更换铲斗和部件，让机器快速地切换工作任务。



经过优化的液压系统

我们的液压系统配有单缸体主液压阀。此设计在减轻重量的同时，将泄漏点减少了 40%。



经久耐用的机架

采用自动焊工艺的两件式结构机架可吸收挖掘和装载冲击，而连结系统提供高承重能力。



种类繁多的工装

一台机器完成更多任务。各种工装机具和铲斗样式应有尽有，帮助您优化机器操作。



集成技术 解决方案

实现高效且更安全的运行

您的机器配有 **Cat** 创新技术，为您带来领先优势。各种经验水平的操作员都能更有信心、更快速且更精确地进行挖掘和装载。因此，生产率提高且成本降低。

CAT DETECT

Cat Detect 视像系统可以适配您的作业现场需求，提供更好的视野，帮助您管理不断变化的现场状况，以防出现意外风险，避免可能导致的人员受伤或维修成本。

- 后视摄像头改善了机器后方的视野，助您安全从容地工作。
- 环绕视像带来了机器周围 360° 无死角视野，铰接式连接件也覆盖在内，增强了操作员在现场的观察能力。

为了完善 **Cat Detect** 视觉系统产品，机器可以配备后视雷达系统，该系统具备速度感应警报和地面杂波过滤功能，用于避免意外情况。

碰撞缓解系统是一项操作员辅助功能，旨在提升机器倒车时的态势感知能力。碰撞缓解系统利用集成的智能传感器阵列，提供倒车碰撞预警、人员检测、限制移动，并支持自动紧急制动。此外，通过 **VisionLink™** 还可以方便地查看事件数据和安全趋势。

CAT COMMAND

在危险环境中工作时，**Cat Command** 远程控制可以帮助设备操作员在机器外安全地工作。**Command** 提供了两种选择，手持式控制台*（视线内）或远距离操作站（非视线内）。通过与机器系统的深度集成，可以确保使用驾驶室内技术* 功能，从而提高效率和生产率。



CAT PAYLOAD**

Cat Payload 技术通过行驶中称重功能提供精确的铲斗负载信息，有助于预防过载或欠载。通过低提升称重和手动倾倒功能，可优化铲斗最后一次装载流程，并最大限度提升效率。

CAT ADVANCED PAYLOAD

Advanced Payload 是原有系统的升级版，可提供更多特性和功能。倾倒辅助功能可让铲斗最后一次装载流程更加自动化。多任务模式可同时跟踪两个装载流程。配方模式可确保准确的物料混合。通过拆分模式可以装载多个车斗，同时分别跟踪其目标和总重。扩展拆分模式简化了负载追踪，从而提升生产效率并减少错误。新增装载调度功能*** 可将装载机集成到称重室流程。电子票据功能使操作员能够生成称重票据，并通过无线方式轻松将其发送到任何电子邮件地址。

可用于商业交易的 CAT PAYLOAD****

通过用于 **Cat Advanced Payload** 的 **Cat Payload**（可用于商业交易）选项，您可以直接将称量数据集成到业务流程中。它通过了国际法制计量组织的型式认证，同时保留了 **Cat Advanced Payload** 标准版的所有功能。

* **Cat Command** 仅在部分地区或部分机型上可用。请咨询 **Cat** 代理商以了解机器兼容性和您所在区域的可用性。

** 不可用于商业交易。

*** 需要订阅并安装兼容的称重室软件。

**** 在欧洲和澳大利亚提供。认证标准因国家/地区而异。如需了解更多详细信息，请联系 **Cat** 代理商。

CAT EQUIPMENT MANAGEMENT 提供实时信息

避免盲目猜测，助您更好地管理设备

Cat Equipment Management 技术可以配合使用，让您方便地获取设备信息。在任意作业现场，实时访问设备机群中所有机器的信息 – 不论运营规模如何，也不受所运行设备品牌的限制。



VISIONLINK™

收集并汇总来自所有制造商生产的设备的机器远程信息处理和作业现场数据。*查看可用于指导操作的信息，例如闲置时间、燃油消耗、位置、有效负载、装载计数、总循环数等，以提高机器效率、生产率和利用率。无论是否在作业现场，都可通过手机、平板电脑或桌面设备随时随地访问数据。

*数据字段可用性可能因设备制造商而异。需要订阅 VisionLink。供货情况因地区而异。有关详细信息，请咨询您的 Cat 代理商。



CAT 远程服务*

一套完整的技术方案，能够提高作业现场的效率。

- + **远程故障排除功能**让 Cat 代理商可对连接的机器执行远程诊断测试，从而在机器不停转的情况下找出潜在问题。远程故障排除功能有助于确保技师首次到达现场时即携带合适的零件和工具，无需多次往返，从而节省您的时间和资金。
- + 通过**远程刷新**，无需技术人员在场即可更新机载软件，因此您可在方便的时候启动软件更新，提升整体运营效率。
- + 操作员必须在机器启动时通过密码或 Bluetooth®（Cat 密钥卡）登录才能使用**操作员 ID**，这有助于避免失窃、恶意破坏以及未经授权的使用。它可以保存操作员上次登录时的设置，并继续使用在机器软件刷新更新期间保留的配置文件。操作员 ID 可以通过触摸屏轻松进行管理，也可以远程管理，并通过 VisionLink 上传到机器。

*必须在手机信号覆盖范围内。



CAT INSPECT

Cat Inspect 是一款移动应用程序，可帮助您轻松执行数字预防性保养检查、检验和日常绕行检查。该应用程序包括针对特定机器的预防性保养（PM，Preventive Maintenance）检查表，以便按照《操作和保养手册》的建议执行维修间隔。检查功能可以轻松地与 VisionLink 等其他 Cat 数据系统集成，以便您可以密切关注自己的设备机群。

一流的燃油效率



发动机和排放

我们的发动机尤为出色的一点是高功率密度和燃油效率。这些发动机经过认证，满足排放标准，配有 Cat 电子、喷油和空气管理系统。

机器速度限制

操作员能够调节机器的最大速度，从而通过限制装载和搬运应用场景下的空驶速度来帮助节省燃油。控制机器的速度也有助于更好地遵循安全规章和最佳实践。

高级系统集成

发动机与排放系统、动力传动系、液压系统和冷却系统的高级系统集成减少了油耗。

功率模式

在大多数应用中，使用标准动力模式操作机器可以确保获得最佳效率。使用所提供的 HP+ 模式不会显著提升机器的挖掘能力，但是在斜坡上装载和搬运时可以加快速度。

久经考验的发动机系统

C9.3B 采用多项技术提供尽可能低的油液消耗。获专利的 Caterpillar 设计包括历经现实考验的共轨燃油系统和先进的喷油器技术，能够去除废气再循环，同时保持油液消耗总量持平。

后处理技术

Cat 清洁排放模块提供客户需要的性能和效率，并且满足排放标准。这是完全自动的过程，不会中断机器的工作周期。

舒适工作

宽敞的驾驶室

驾驶室的设计旨在提高舒适性和效率，提供安静且更加开阔的工作空间，并配备用户友好型控制装置，最大程度地减少执行严苛任务期间的疲劳、压力、噪音和闷热。



驾驶室出入

倾斜式阶梯、大开门、选装的远程开门功能和便捷的扶手设计，共同营造出易于进出的安全操作空间。



操作员 ID

采用专用操作员 ID 保障机器的使用。机器设置单独保存，提高了换班后的工作效率。使用密码或可选的蓝牙钥匙解锁机器。



优越的视野

宽大的车窗与凸面盲点后视镜拓宽了视野，有助于操作员观察侧面及后方的情况。



舒适的工作环境

驾驶室宽敞，腿部空间充裕，座椅与悬挂装置可轻松调节。可选装腰部带卷收器的 4 点式安全带套件，能够提高舒适性、效率和活动自由度。配备左侧脚踏板，可提高操作员在崎岖不平的路面上工作时的舒适度、安全性和机器稳定性。



安静的驾驶室

隔音装置、密封件和粘滞性驾驶室基座可有效减少噪音，提供更安静的工作环境。



操纵手柄转向

装于座椅上的电液操纵手柄转向系统可提供精确控制并显著缓解驾驶员手臂的疲劳程度，从而实现卓越的舒适度和精准度。在多个地区还配备了便捷的 HMU 转向轮。

简单的控制装置

触手可及

触摸显示屏

简单而直观的界面，让操作员可以放心地高效工作。它包括操作员 ID、机器设置、作业辅助装置、维护提示、帮助功能、安全功能、后视摄像头，并集成了 **Cat Payload**。此外，操作员可以使用车载二维码，在操作前即时查看培训视频和功能指南。



中央显示屏

配有易于读取的模拟仪表和 LED 指示器，让操作员可以快速监控关键机器运行状况参数。

采用大文本框显示 **Cat Payload** 信息以及档位选择、机器行驶速度、时间和时计。



键盘

机具控制箱和 A 柱上的背光键盘触手可及，可以便捷地访问多种功能和设置。只有激活的按钮和功能才会点亮背光，便于操作员非常直观地查看。





维护成本低

Cat 轮式装载机易于保养和维修，避免了潜在的时间或金钱浪费。主要部件均可翻新，可以为机器提供第二次使用寿命，甚至第三次使用寿命。

节省您的时间、金钱和精力的关键特性：

- + 通过胎压监控系统，操作员能够通过主显示器实时追踪轮胎压力，从而提升性能、驾驶质量及成本效益。
- + 保养提醒有助于同步机器保养计划并减少停机时间。
- + 方便前往液压和电气维修中心，便于安全轻松地进行维修。
- + 远程故障诊断与排除功能可以将机器连接到代理商服务部门，帮助您快速诊断问题，以便您快速恢复生产。
- + 远程刷新功能可按照您的计划运行，确保机器软件保持最新，从而实现最佳性能。
- + 集成的自动润滑系统可延长部件使用寿命。
- + 整体式倾斜机罩便于快速轻松地检修发动机室。

CAT® 966
能够节省时间和金钱，
这得益于维修保养更加方便快捷



可翻新的
部件



轻松前往
维修中心



利用远程技术
可从任何地方管理您的机器

胜任更多工作

多功能工装和连接器

对于具有更高要求的工作现场，您需要的是针对作业专门构建的轮式装载机。Cat 工装机具专为应对您所有的特定应用需求而设计。

高性能铲斗系列

高性能铲斗系列采用系统化方法，在铲斗形状与机器的提升和倾斜能力、重量和连杆之间实现了完美平衡。面向广泛应用的各种工装机具和铲斗样式应有尽有，包括通用型、平底型、重负荷型岩石型和煤炭型铲斗。

- + 轻松装载
- + 省油
- + 更强的搬运能力
- + 更低的运营成本
- + 生产率更高

高升程连杆

选装的高升程连杆提供更大的铰链销高度，可在各种各样的应用中，配合任意类型的铲斗或铲叉轻松装载。



标准 Z 型连杆

久经考验的 Z 型连杆兼具高挖掘效率和开阔视野，实现了出色的掘进能力、高挖掘力以及卓越的生产能力。

快速连接器和工装机具附件

配备了 Cat Fusion™ 快速连接器系统的轮式装载机可以充分发挥机器的多功能性。无需离开驾驶室即可更换铲斗和工装机具，让机器快速地切换工作任务。有关各种专用铲斗和铲叉的供货情况，请咨询当地的代理商。

一次寿命铲刃掘地工具（GET，ground engaging tool）提供可靠的性能并可减少停机时间，具备减少更换次数和降低保养成本的优势，助您最大限度提升生产效率。

专门打造的特殊配置*

直接由工厂提供的特定于应用的配置总成，可最大限度提升轮式装载机的性能和耐用性。

工业应用和垃圾处理型号 – 提供在转运站、回收站、废料场和拆卸现场工作所必需的防护和加固保护部件。

林业型号 – 改进了提升和倾斜功能，用于在造纸厂、托盘厂和锯木场的原木和切屑处理中实现高效率和高生产率。

大块物料搬运机型号 – 具有出色的强度和稳定性，轻松应对大块物料采石场的作业。

并非所有地区都提供每种配置。

技术规格

请访问 cat.com 了解详细技术规格。

发动机		
发动机型号	Cat® C9.3B	
1600 rpm 转速时的发动机功率 – ISO 14396	239 kW	321 hp
ISO 14396 (DIN)	325 hp (公制)	
1600 rpm 转速时的总功率 – SAE J1995	242 kW	325 hp
1600 rpm 转速时的净功率 – ISO 9249、SAE J1349	222 kW	298 hp
ISO 9249 (DIN)	302 hp (公制)	
1200 rpm 时的发动机扭矩 – ISO 14396	1781 N·m	1313 lbf·ft
1200 rpm 时的总扭矩 – SAE J1995	1799 N·m	1327 lbf·ft
1200 rpm 时的净扭矩 – ISO 9249、SAE J1349	1702 N·m	1255 lbf·ft
排量	9,3 L	

- Cat 发动机符合美国 EPA Tier 4 Final、欧盟 Stage V、韩国 Stage V、中国国四非道路标准和日本 2014 排放标准。
- 标称净功率是指发动机配备风扇、交流发电机、空气滤清器和后处理装置时在飞轮处提供的功率。
- 标称功率按照制造时生效的指定标准进行测试。
- Cat 柴油发动机需要使用 ULSD (Ultra-Low Sulfur Diesel, 超低硫柴油燃料, 含硫量不超过 15 ppm), 并兼容* ULSD 与以下低碳强度燃油**的混合物:
 - 最高为 20% 的生物柴油 FAME (Fatty Acid Methyl Ester, 脂肪酸甲酯) ***
 - 最高为 100% 的可再生柴油、HVO (Hydrotreated Vegetable Oil, 加氢植物油) 和 GTL (Gas-to-liquid, 天然气合成油) 燃料
 有关成功应用, 请参考指南。有关详细信息, 请咨询您的 Cat 代理商或参阅“Caterpillar 的机器油液建议”(SEBU6250)。
- *虽然 Caterpillar 发动机兼容这些替代燃料, 但某些地区可能不允许使用此类燃料。
- **低碳强度燃油的尾气温室气体排放量与传统燃油基本相同。
- ***无后处理设备的发动机可以兼容高达 100% 的混合生物柴油 (如需使用高于 20% 的混合生物柴油, 请咨询您的 Cat 代理商)。

重量		
工作重量	23196 kg	51124 lb

- 重量基于机器配置, 包括 Bridgestone 26.5R25 VJT L3 子午线轮胎、加满的油液、操作员、标准配重、行驶控制装置、冷启动装置、行车挡泥板、Product Link™、前手动变速器/开放式后轴、动力传动系护罩、辅助转向、隔音装置以及带有 BOCE (Bolt-on Cutting Edge, 螺栓固定式铲刃) 的 4,2 m³ (5,5 yd³) 通用铲斗。

铲斗容量		
铲斗容量范围	2,8-11,9 m³	3,75-15,5 yd³

变速箱					
前进 1 档	6,7 km/h	4,2 mph	倒车 1 档	7,3 km/h	4,5 mph
前进 2 档	13,5 km/h	8,4 mph	倒车 2 档	14,8 km/h	9,2 mph
前进 3 档	24,2 km/h	15,0 mph	倒车 3 档	26,6 km/h	16,5 mph
前进 4 档	39,5 km/h	24,5 mph	倒车 4 档	39,5 km/h	24,5 mph

- 铲斗空载且配有标准 L3 轮胎 (滚动半径为 849 mm (33 in)) 的标准车辆的最大行驶速度。

噪声	
操作员声压级 (ISO 6396:2008)	70 dB (A)
外部声功率级 (ISO 6395:2008)	109 dB (A)
操作员声压级 (ISO 6396:2008) *	69 dB (A)
外部声功率级 (ISO 6395:2008) **	108 dB (A)

*包括采用“欧盟指令”和“英国指令”的国家/地区

**欧盟噪音指令 2000/14/EC 和英国噪音法规 2001 第 1701 号

工作技术规格			
静态倾翻负载 – 37° 全转向 – 含轮胎变形量	14849 kg	32727 lb	
静态倾翻负载 – 37° 全转向 – 无轮胎变形量	15981 kg	35224 lb	
挖掘力	174 kN	38999 lbf	

- 适用于“重量”部分中定义的机器配置。

- 完全符合 ISO 14397-1:2007 第 1 到第 6 部分中的规定, 该标准要求计算结果和测试结果之间的检验误差不超过 2%。

维修保养加注容量			
燃油箱	303 L	80,1 gal	
柴油机尾气处理液 (DEF)	26 L	6,9 gal	
冷却系统	66 L	17,4 gal	
曲轴箱	23 L	6,1 gal	
变速箱	58.5 L	15,5 gal	
差速器与终传动 – 前轴	57 L	15,1 gal	
差速器与终传动 – 后轴	57 L	15,1 gal	
液压油箱	114 L	30,1 gal	

液压系统			
机具系统:			
最大泵排量 (2275 rpm)	373 L/min	99 gal/min	
最大工作压力	31000 kPa	4496 psi	
液压循环时间 – 总计	10,1 秒		

	尺寸			
	标准升程		高升程	
至机罩顶部高度	2850 mm	9'5"	2850 mm	9'5"
至排气管顶部的高度	3531 mm	11'8"	3531 mm	11'8"
至 ROPS 顶部的高度	3593 mm	11'10"	3593 mm	11'10"
离地间隙	424 mm	1'4"	424 mm	1'4"
后轮轴中心线至配重边缘	2290 mm	7'7"	2458 mm	8'1"
后轮轴中心线至铰接件的距离	1775 mm	5'10"	1775 mm	5'10"
轴距	3550 mm	11'8"	3550 mm	11'8"
总长度 (不含铲斗)	7399 mm	24'4"	8069 mm	26'6"
在最大提升位置时的铰链销高度	4245 mm	13'11"	4804 mm	15'9"
在运载高度时的铰链销高度	635 mm	2'0"	782 mm	2'6"
在最大提升位置时的提升臂间隙	3687 mm	12'1"	4183 mm	13'8"
在最大提升位置时的铲斗后翻角	62°		71°	
在运载高度时的铲斗后翻角	50°		49°	
在地面高度时的铲斗后翻角	39°		37°	
轮胎外侧之间的宽度 (满载)	3012 mm	9'11"	3012 mm	9'11"
胎面宽度	2230 mm	7'3"	2230 mm	7'3"

- 所有尺寸均为近似值, 基于配备 BOCE 的 4,2 m³ (5,5 yd³) 通用铲斗和 Bridgestone 26.5R25 VJT L3 子午线轮胎。

空调系统	
该机器上的空调系统包含氟化温室气体制冷剂 R134a 或 R1234yf。如需识别气体, 请参见标签或使用手册。	
– 如果配备 R134a (全球增温潜势 = 1430), 系统含有 1600 kg (3,5 lb) 制冷剂, 其 CO ₂ 当量为 2,288 公吨 (2,522 吨)。	
– 如果配备 R1234yf (全球增温潜势 = 0,501), 系统含有 1389 kg (3,1 lb) 制冷剂, 其 CO ₂ 当量为 0,001 公吨 (0,001 吨)。	

标准和选装设备

标准设备和选装设备可能不同。有关详细信息，请咨询您的 Cat® 代理商。

操作员环境	标准	选装
加压抑噪驾驶室	●	
车门遥控开启系统		●
停车制动器 EH 机具控制装置	●	
脚踏板		●
HMU 方向盘		●
转向操纵手柄	●	
机具操纵手柄 (仅限 2V、3V)		●
收音机 (FM、AM、USB、BT、DAB+)		●
CB 无线电预留装置		●
空气悬浮式布面座椅	●	
加热型绒面革/布面空气悬浮座椅		●
可加热透气真皮/布面空气悬浮座椅		●
键盘、可编程按钮	●	
加热镜		●
空调、加热器、除霜器	●	
伸缩式前/后遮阳板	●	
前部层压车窗	●	
驾驶室车窗全护罩		●
机载技术	标准	选装
配备自动设定轮胎的自动挖掘装置	●	
操作员 ID 和机器安全	●	
应用配置文件	●	
作业辅助装置	●	
控制装置帮助和 eOMM*	●	
Cat® Payload	●	
Cat Advanced Payload		●
可用于商业交易的 Cat Payload*****		●
Cat Payload 打印机含电子票 ¹		●
装载调度 ¹		●
主要特性信息	●	
铲斗运载显示小部件	●	
远程刷新	●	
液压系统	标准	选装
配备可变排量活塞泵的负载感应机具系统	●	
配备专用可变排量活塞泵的负载感应转向系统	●	
行驶控制装置、双蓄能器	●	
第 3 和第 4 辅助功能		●
快速连接器控制		●
电气系统	标准	选装
24 V 起动和充电系统	●	
冷起动 (120V 或 240V)		●
灯: 卤素	●	
灯: LED		●
监控系统	标准	选装
带模拟仪表、LCD 显示屏和警告灯的前仪表盘	●	
主触摸屏监视器	●	
胎压监控		●
保养提醒	●	

动力传动系	标准	选装
Cat C9.3B 发动机	●	
电动燃油注油泵	●	
涡轮空气预滤器		●
高碎屑散热器		●
可反转冷却风扇		●
前轴自动差速锁	●	
前后轴自动差速锁		●
轮轴、生态排放口、AOC 预留装置、极端温度密封件		●
轮轴机油冷却器		●
自动动力换挡行星变速箱	●	
带锁止功能的变矩器	●	
全密封液压湿盘式行车制动器磨损指示器	●	
集成式制动系统 (IBS)	●	
弹簧施加制动、压力解除制动的轴卡钳式停车制动器	●	
带减速功能的制动踏板空档器	●	
连杆	标准	选装
标准升程 Z 型连杆	●	
高升程 Z 型连杆		●
限位装置: 提升和倾斜	●	
其他设备	标准	选装
Cat 自动润滑系统		●
挡泥板延长件或行车挡泥板		●
可生物降解的液压油		●
一次寿命铲刃 GET		●
安全性	标准	选装
安全带提醒器	●	
两点式座椅安全带	●	
四点式座椅安全带 (套件)		●
后视镜摄像头	●	
专用后视镜摄像头		●
安全带指示灯		●
专用环绕视像		●
前车窗清洁平台		●
碰撞预警系统		●
碰撞缓解系统		●
倒车频闪灯***		●
警告标志灯		●
辅助转向系统 (电动) **		●
车轮楔子		●
Cat Command 远程控制		●
特殊配置	标准	选装
集料处理机		●
垃圾处理 and 工业应用		●
林业		●
大块物料搬运机		●
隧道掘进****		●
防腐蚀		●

*** 与行驶配置总成不兼容

**** 仅限日本

***** 在欧洲和澳大利亚提供。认证标准因国家/地区而异。如需了解更多详细信息，请联系 Cat 代理商。

* 并非提供所有语言版本

** 规定时为标配

¹需要订阅



オフロード法2014年
基準適合

有关 Cat 产品、代理商服务和行业解决方案的更多信息，请访问我们的网站：www.cat.com。

© 2025 Caterpillar。保留所有权利。

材料和技术规格如有变更，恕不另行通知。图中所示的机器可能包括附加设备。请咨询 Cat 代理商，了解可用的选件。

CAT、CATERPILLAR、LET'S DO THE WORK、VisionLink 及其相应的徽标、Fusion、XT、Product Link、HEUI、“Caterpillar Corporate Yellow”、“Power Edge”和 Cat“Modern Hex”商业外观以及此处所使用的公司及产品标识是 Caterpillar 的商标，未经许可，不得使用。

www.cat.com www.caterpillar.com

ACXQ4557-00 (11-2025)
版本号：14C
(N Am, Europe, Japan,
China, Korea, Türkiye,
Chile, Colombia)

