

972

WIELLADER



Motorvermogen
Bedrijfgewicht

253 kW (339 hp)
24.890 kg (54.858 lb)

De Cat® motor voldoet aan de emissienormen US EPA Tier 4 Final, EU Stage V, Korea Stage V, China Nonroad Stage IV en Japan 2014

CAT®

CAT® 972

EFFICIËNTIE DIE
VOLOP INZETBAAR IS

De Cat® wiellader 972 is gebouwd om soepel te kunnen bedienen en continu door te gaan, op elke ondergrond. De geavanceerde machinesystemen helpen de machinist om alert en productief te blijven en de langere onderhoudsintervallen beperken de stilstandtijd maximaal. Voor opruimen onder zware omstandigheden tot materiaaloverslag, deze machine heeft de power en slimheid en het uithoudingsvermogen om uw projecten te doen slagen.



WIELLADERS DIE TOT MEER IN STAAT ZIJN

Cat wielladers zijn gemaakt met doeltreffendheid in gedachten en bieden u het beste op het gebied van:

- + BETROUWBAARHEID
- + DUURZAAMHEID
- + PRODUCTIVITEIT
- + BRANDSTOFZUINIGHEID
- + TECHNOLOGIE
- + VEELZIJDIGHEID

Ervaar betere prestaties met lagere kosten en minder brandstofverbruik met Cat wielladers.



UITSTEKENDE PRODUCTIVITEIT

De prestatieverbetering betreft met name de automatische differentieelvergrendeling* en het soepele inschakelen van de neutraalstand. De on-board QR-code** biedt directe toegang tot de trainingsvideo's en functieguides die vooraf aan inschakelen moeten worden geraadpleegd, terwijl dankzij waarschuwingen op de cabinemonitor de onderhoudsintervallen worden gevolgd. Configuratieopties, zoals afstandsbediening, ter ondersteuning van een breed scala aan toepassingen.

EFFICIËNTE WERKING

Via de upgradeservice op afstand blijft de machine up-to-date en vraagt probleemoplossing minder tijd. De bandmonitorfunctie zorgt voor een soepele en kosteneffectieve inzet van de machine. Cat Advanced Payload is geüpdatet en verbetert de efficiëntie op de werkplek verder.

VERBETERDE VEILIGHEID

Cat Detect-zichtsystemen verbeteren zicht en risicomanagement en ondersteunen de integratie met mensen en objectdetectie. Maakt botsingswaarschuwingen mogelijk in de cabine en voor omstanders evenals een automatische noodstop. Met een VisionLink™ abonnement worden voorvallen met veiligheidsrisico's direct gemeld bij het management. Met het Cat Command-systeem voor afstandsbediening kunnen machinisten veilig op afstand werken.

MAXIMALE EFFICIËNTIE DIRECT VANUIT DE CABINE

Cat wielladers bevatten geïntegreerde technologieën die u helpen om uw onderneming efficiënter te maken.

CAT PAYLOAD

- + Behaal altijd nauwkeurige laaddoelen
- + Volg de dagelijkse productie

AUTODIG MET AUTOMATISCHE INSTELLING VAN DE BANDEN

- + Verhoog de productiviteit met automatisch laden
- + Verminder bandenslijtage

HULPMIDDELEN

- + Maak machinebesturing eenvoudiger

EEN EFFICIËNTER WERKTERREIN BETEKENT **MEER WINST BIJ ELKE LADING.**

*Waar van toepassing
**972 (14C) in vergelijking met de 972 (14B)

BETROUWBAAR, BEWEZEN COMPONENTEN EN TECHNOLOGIE

Met het brede assortiment met de nieuwste technologie van Caterpillar blijft u de concurrentie voor en krijgt u het werk snel en eenvoudig gedaan.



COMPONENTEN WAAR U OP KUNT REKENEN

Elke machine is uitgerust met een combinatie van bewezen elektronische en hydraulische systemen, koel- en aandrijfsystemen. Vergroot uw efficiëntie met betere tractie en verbeterde uitrustingsstukken en lever daarmee voortdurend productiviteit voor uw machine. Betrouwbare brandstofsysteem stimuleren de machineprestatie en brandstofzuinigheid en verlagen de totale kosten en het brandstofverbruik. U kunt erop vertrouwen dat uw componenten u tijd, geld en moeite besparen.



PRODUCTIEVE RESULTATEN

GEBOUWD VOOR PRODUCTIE OP DE LANGE TERMIJN

BETERE TRACTIE

Autodig met functie voor het automatisch instellen van banden verzekert dat de voorste banden voldoende tractie hebben voor consistent hoge laadbakvulfactoren en biedt uitstekende productiviteit. De verfijnde automatische instelling van de banden vereenvoudigt de configuratie, verbetert de prestaties en vermindert slijtage voor een nog soepelere werking. Automatische voordifferentieelblokkering neemt de last bij de machinist weg door de differentieelblokkering automatisch in te schakelen om de algehele tractie te verbeteren. Optionele automatische vergrendelingen voor en achter zijn eveneens verkrijgbaar.

HULPMIDDELEN AAN BOORD

Hulpmiddelen helpen de machinebesturing eenvoudiger te maken, terwijl machinisten tegelijkertijd hun vaardigheden op het werkerrein kunnen verbeteren en optimaliseren.

POWER SHIFT-TRANSMISSIE

Dankzij een transmissie met een koppelvormer met lock-up bieden onze aandrijflijnen soepel schakelen, een snelle acceleratie en snelheid op hellingen met minder brandstofverbruik en betere prestaties.

GEOPTIMALISEERD RIJCOMFORTSYSTEEM

Dubbel accumulatiesysteem zorgt voor een betere rit, belast en onbelast. Het verbetert de soepelheid op ruw terrein, waardoor het vertrouwen en de efficiëntie toenemen en het materiaal uitstekend wordt vastgehouden.

LAADBAKKEN UIT DE PERFORMANCE-SERIE

Laadbakken uit de Performance-serie zijn eenvoudig te laden en houden het materiaal beter vast voor aanzienlijke verbeteringen van de productiviteit en de brandstofzuinigheid, wat leidt tot een ongeëvenaarde productiecapaciteit met hogere vulfactoren: oplopend van 100% tot 115%.

AGGREGAAT-OVERSLAGUITVOERING

Aggregaatpakketten zijn speciale aanbiedingen voor losse aggregaatoverslagtoepassingen. De payload kan worden vergroot boven andere toepassingen door de installatie van grotere laadbakken en contragewichten in overeenstemming met de Caterpillar laadvermogensrichtlijn.

DE JUISTE COMBINATIE VAN FUNCTIES

Afgestemd voor de juiste applicaties:

- + UITZONDERLIJKE BRANDSTOFZUINIGHEID, MAXIMALE INZETBAARHEID EN LAGE ONDERHOUDSKOSTEN
- + STERK VERMOGEN EN HOGE PRESTATIES VOOR EEN GROTE VERScheidenheid AAN TOEPASSINGEN
- + VERBETERDE BETROUWBAARHEID DOOR GEMEENSCHAPPELIJK EN EENVOUDIG ONTWERP
- + UITSTEKENDE ONDERSTEUNING VAN HET CAT DEALERNETWERK
- + DUURZAME ONTWERPEN MET EEN LANGE LEVENSDUUR TUSSEN REVISIES



AANDRIJFLIJN MET GROOT PRESTATIEVERMOGEN

Onze aandrijflijnen worden standaard geleverd met transmissies met vergrendelbare koppeling in overeenstemming met het motorvermogen voor een lager brandstofverbruik en optimale prestaties.



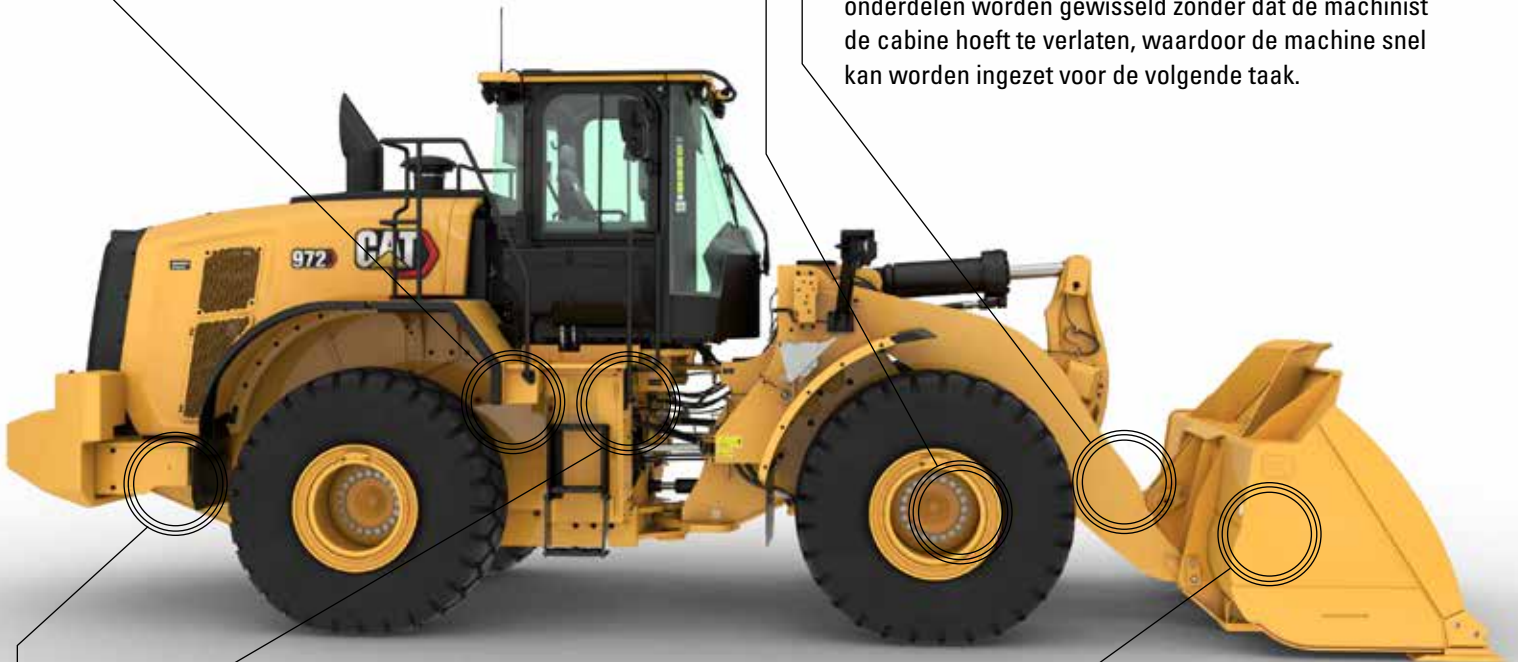
DUURZAME ASSEN

Assen zijn ontworpen voor uw zwaarste toepassingen. De achteras pendelt ± 13 graden voor uitstekende stabiliteit en tractie op zelfs het ruwste terrein.



SNELKOPPELINGEN EN UITRUSTINGSSTUKKEN

Omwille van de veelzijdigheid kunnen laadbakken en onderdelen worden gewisseld zonder dat de machinist de cabine hoeft te verlaten, waardoor de machine snel kan worden ingezet voor de volgende taak.



GEOPTIMALISEERDE HYDRAULIEK

Onze hydraulische systemen zijn uitgerust met een hydraulische monoblokhoofdklep. Dankzij dit ontwerp is het gewicht lager en zijn er 40% minder lekkagepunten.



DUURZAME FRAMES

Het robotgelaste structurele frame uit twee delen absorbeert schokken als gevolg van graven en laden en het koppelingssysteem biedt een hoog draagkrachtvermogen.



UITGEBREID ASSORTIMENT UITRUSTINGSSTUKKEN

Doe meer met één machine. Een uitgebreid assortiment uitrustingsstukken en laadbakstijlen zijn beschikbaar om deze machines voor uw onderneming te optimaliseren.

GEÏNTEGREERDE TECHNOLOGISCHE OPLOSSINGEN

VOOR EFFICIËNT EN VEILIGER BEDRIJF

Uw machine wordt uitgerust met innovatieve technologieën van Cat, die u een voorsprong zullen geven. Machinisten van alle ervaringsniveaus zullen met meer vertrouwen, snelheid en nauwkeurigheid graven en laden. Het resultaat? Een hogere productiviteit en lagere kosten.

CAT DETECT

De Cat Detect-zichtsystemen zijn afgestemd op de vereisten van uw werklocatie voor een verbeterd zicht. Zo kunt u beter reageren op steeds wisselende omstandigheden als door onverwachte risico's mogelijk lichamelijk letsel of reparatiekosten kunnen ontstaan.

- Een achteruitkijkcamera verbetert het zicht achter de machine, waardoor u veilig en met vertrouwen kunt werken.
- De Surround-zichtfunctie biedt 360° zicht rondom de machine, ook op het hefgedeelte, zodat de machinist situaties beter kan inschatten.

Ter completering van de aanbiedingen van het Cat Detect zichtstelsel kunnen de machines worden uitgerust met een radarsysteem achter, met snelheidsgevoelige waarschuwingen en grondrommelfilter om irritaties te voorkomen.

Het systeem voor botsingsbeperking is een hulpfunctie voor de machinist die is ontworpen om het situationeel bewustzijn te verbeteren bij het achteruitrijden met de machine. Het omvat een aantal geïntegreerde en intelligente sensors voor botsingswaarschuwing bij achteruitrijden, mensendetectie, bewegingsblokkering en automatische noodstop. Verder kunnen gebeurtenisgegevens en veiligheidstrends worden bekeken via Visionlink™.

CAT COMMAND

Met de Cat Command afstandsbediening kunnen machinisten van uitrustingsstukken in gevaarlijke omstandigheden veilig buiten de machine werken. Command biedt de keuze uit draagbare consoles* (zichtlijn) of virtuele cabines op grote afstand (geen zichtlijn). De diepe integratie met machinesystemen zorgt voor efficiëntie en hogere productiviteit doordat het gebruik van technologische functies vanuit de cabine behouden blijft.



CAT PAYLOAD**

Cat Payload-technologie levert nauwkeurige informatie over de baklading met weging tijdens het werk, wat over- of onderbelading helpt voorkomen. De functies voor wegen met laag heffen en handmatig kiepen optimaliseren het totale laadbakproces en maximaliseren de efficiëntie.

CAT ADVANCED PAYLOAD

Advanced Payload is een systeemupgrade met uitgebreide functies en mogelijkheden. Kiepondersteuning voegt automatisering toe aan het totale laadbakproces. De multitaskmodus volgt twee laadprocessen tegelijk. De receptuurmodus zorgt voor nauwkeurige materiaalmengsels. Met de gesplitste modus kunnen meerdere laadbakken worden geladen terwijl u individuele doelstellingen en eindtotalen kunt bijhouden. De uitgebreide splitsmodus vereenvoudigt het bijhouden van de lading om de productiviteit te verhogen en fouten te verminderen. Voeg Dispatch for Loading*** toe om de lader te integreren in het weegbrugproces. Met E-Ticketing kan een machinist een weegbriefje genereren en dit moeiteloos draadloos naar een willekeurig e-mailadres sturen.

CAT PAYLOAD VOOR HANDEL****

Met de optie Cat Payload for Trade voor Cat Advanced Payload kunt u de weegschaalgegevens rechtstreeks in uw bedrijfsprocessen integreren. Het systeem heeft typegoedkeuring van de International Organization of Legal Metrology, maar behoudt alle functies van de standaardversie van Cat Advanced Payload.

* Cat Command is niet beschikbaar in alle regio's of voor alle modellen. Raadpleeg uw Cat dealer voor informatie over de compatibiliteit van de machine en de beschikbaarheid in uw regio.

** Mag wettelijk niet worden verhandeld.

*** Vereist abonnement en compatibele weegbrugsoftware.

**** Beschikbaar in Europa en Australië. Certificeringen kunnen per land variëren. Neem contact op met uw Cat® dealer voor meer informatie.

REALTIME INFORMATIE MET CAT EQUIPMENT MANAGEMENT HAALT HET GISWERK UIT HET BEHEREN VAN UW UITRUSTING

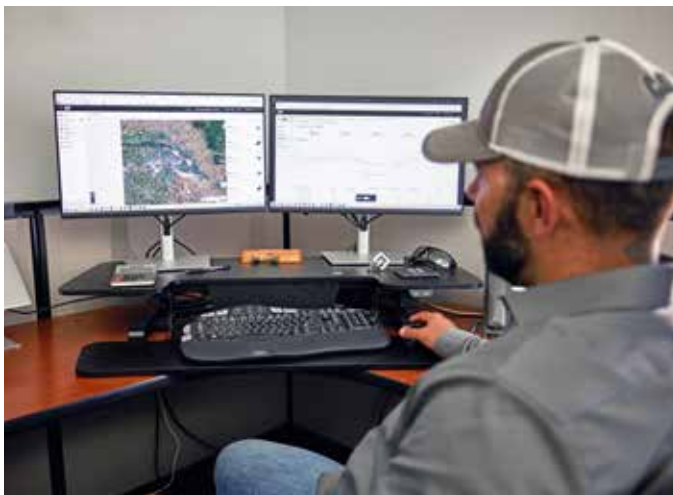
De technologieën van Cat equipment management werken samen, zodat u informatie over uw materieel binnen handbereik heeft. Krijg realtime toegang tot informatie over elke machine in uw machinepark op elke werklocatie, ongeacht de grootte van het bedrijf of de merken apparatuur die u gebruikt.



VISIONLINK™

Verzamel machinetelematica- en werkterreingegevens van al uw apparatuur en vat deze samen, ongeacht de fabrikant.* Bekijk bruikbare informatie zoals stilstandtijd, brandstofverbruik, locatie, payload, aantal ladingen, totale cycli en meer om de efficiëntie, productiviteit en het gebruik van machines te verbeteren. Overal toegang tot gegevens via een mobiele telefoon, tablet of desktopapparaat, op of buiten het werkkterrein.

* De beschikbaarheid van gegevens in het veld kan per materieelfabrikant verschillen. Vereist een VisionLink® abonnement. Beschikbaarheid kan per regio verschillen. Raadpleeg uw Cat dealer voor meer bijzonderheden.



CAT SERVICES OP AFSTAND *

Een reeks technologieën die de efficiëntie op het werkkterrein verbeteren.

- + **Opsporen van storingen op afstand** stelt uw Cat dealer in staat op afstand diagnostische tests uit te voeren op uw verbonden machine en potentiële problemen te identificeren terwijl de machine in bedrijf is. Opsporen van storingen op afstand helpt ervoor te zorgen dat de monteur meteen de eerste keer met de juiste onderdelen en gereedschappen arriveert, zodat extra bezoeken overbodig worden en u tijd en geld bespaart.
- + **Met Remote Flash** kunt u de software aan boord bijwerken zonder dat er een technicus aanwezig is, zodat u software-updates kunt uitvoeren als dat u uitkomt, waardoor u efficiënter kunt werken.
- + **Machinist-ID** vereist dat machinisten zich bij het opstarten van de machine aanmelden via een wachtwoord of Bluetooth® (Cat sleutelhanger), wat helpt om diefstal, vandalisme en niet-toegelaten gebruik te beperken. Bewaart de instellingen van de laatste keer dat een machinist was aangemeld en houdt profielen bij van wat werd bewaard tijdens een flash software-update van de machine. Machinist-ID's worden gemakkelijk beheerd via het aanraakscherm en kunnen ook op afstand worden beheerd en via VisionLink naar de machine worden geüpload.

* Dekking voor mobiel bereik is hierbij vereist.



CAT INSPECT

Cat Inspect is een mobiele applicatie waarmee u eenvoudig digitale preventieve onderhoudscontroles, inspecties en dagelijkse rondgangen kunt uitvoeren. De app omvat een machinespecifieke checklist voor preventief onderhoud om de onderhoudsintervallen uit te voeren zoals wordt aanbevolen in de bedienings- en onderhoudshandleiding. Inspecties kunnen eenvoudig worden geïntegreerd met andere Cat® gegevenssystemen zoals VisionLink, zodat u uw machinepark goed in de gaten kunt houden.

SUPERIEURE BRANDSTOF- ZUINIGHEID



MOTOR EN EMISSIES

Onze motoren onderscheiden zich door hun hoge vermogensdichtheid en brandstofzuinigheid. Onze motoren zijn gecertificeerd om te voldoen aan de emissienormen en beschikken over Cat elektronica en systemen voor brandstofinspuiting en inlaatluchtregeling.

SNELHEIDSBEGRENZING MACHINE

Machinisten hebben de mogelijkheid om de maximumsnelheid van de machine te regelen, wat brandstof bespaart door de vrijloopsnelheid te beperken in laad- en draagtoepassingen. De machinesnelheid onder controle houden helpt eveneens om de veiligheidsrichtlijnen en de regels voor Best Practices na te leven.

BEPROEFDE MOTORSYSTEMEN

De C9.3B gebruikt technologieën die zorgen voor het laagst mogelijke vloeistofverbruik. Met onder andere een common-rail brandstofsysteem en de nieuwste injectortechnologie kunnen dankzij door Caterpillar gepatenteerde ontwerpen via recirculatie uitlaatgassen worden verwijderd terwijl het totale vloeistofverbruik toch neutraal blijft.

GEAVANCEERDE SYSTEMEN MET INNOVATIEVE INTEGRATIE

Een laag brandstofgebruik is het resultaat van een geavanceerde systeemintegratie van de motor en het emissiesysteem, de aandrijflijn, het hydraulisch systeem en koelsysteem.

VERMOGENSMODI

Met machinebesturing in de standaard vermogensmodus bent u verzekerd van het efficiëntste resultaat van de meeste toepassingen. Het gebruik van de beschikbare modus HP+ zal de graafmogelijkheden van de machine niet significant verbeteren maar maakt wel hogere snelheden op hellingen mogelijk tijdens Laden en Transporteren.

NABEHANDELINGSTECHNOLOGIEËN

De Cat schone-emissiemodule biedt de prestaties en het rendement die gebruikers wensen, terwijl tegelijkertijd wordt voldaan aan emissienormen. Het gebeurt volledig automatisch en onderbreekt de werkcyclus van de machine niet.

COMFORTABEL WERKEN

IN DE RUIME CABINE

De cabine werd ontworpen om het comfort en de efficiëntie te verbeteren en biedt een stillen en ruimere werkplek met gebruiksvriendelijke bedieningselementen om vermoeidheid, stress, lawaai en warmte te verminderen tijdens arbeidsintensieve werkzaamheden.



TOEGANG TOT DE CABINE

Dankzij schuine treden, een grote deuropening, optionele deuropening op afstand bediend en handige handgrepen hebt u een betere toegang tot de bedieningsruimte.



MACHINIST-ID

Veilig gebruik van machines met speciale machinist-ID's. Machine-instellingen worden apart opgeslagen, waardoor de efficiëntie van schakelen toeneemt. Ontgrendel de machine met behulp van het wachtwoord of optionele Bluetooth-code.



UITSTEKEND ZICHT

De grote, brede ruiten verbeteren het zicht, en dankzij bolle en dodehoekspiegels heeft de machinist een beter zicht aan de zijkanten en de achterzijde van de machine.



COMFORTABELE WERKOMGEVING

Ruime cabine met veel beenruimte en eenvoudig verstelbare zitting en ophanging. Optionele 4-punts veiligheidsgordel met oprolsysteem op de heupgordel voor meer comfort, efficiëntie en bewegingsvrijheid. De linker voetsteun zorgt voor extra comfort voor de machinist, veiligheid en stabiliteit van de machine als u op ongelijke, hobbelige werkplekken werkt.



STILLE CABINE

Uitgerust met geluidsonderdrukking, afdichtingen en visceuze cabinedempers die het lawaai verminderen voor een rustigere werkomgeving.



JOYSTICKBESTURING

De op de stoel gemonteerde elektrohydraulische joystickbesturing biedt een nauwkeurige bediening en vermindert vermoeidheid van uw arm aanzienlijk, wat resulteert in een uitstekend comfort en meer nauwkeurigheid. In veel regio's is ook een conventioneel HMU-stuurwiel verkrijgbaar.

EENVOUDIGE BEDIENINGSELEMENTEN

BINNEN HANDBEREIK

AANRAAKSCHERM

Dankzij de eenvoudige en intuïtieve interface kan de machinist vol vertrouwen en efficiënt te werk gaan. Inclusief Machinist-ID, machine-instellingen, hulpmiddelen, onderhoudsherinneringen, hulpfuncties, beveiliging, achteruitkijkcamera en geïntegreerde Cat Payload. Bovendien hebben machinisten directe toegang tot trainingsvideo's en functiegidsen met behulp van een on-board QR-code.



MIDDELSTE DISPLAY

Met eenvoudig afleesbare analoge meters en ledlampjes die de machinist helpen om snel inzicht te verkrijgen in kritische machinestatusparameters.

Een groot tekstveld toont zowel de informatie van Cat Payload als de versnelling, rij snelheid van de machine, tijd en urenteller.



TOETSENPAANELEN

Makkelijk bereikbare toetsenpanelen met achtergrondverlichting op de bedieningseenheid en de A-stijl zorgen voor continu toegang tot vele functies en instellingen. Alleen de actieve knoppen of functies zijn verlicht, wat het erg intuïtief maakt voor de machinist.





LAGE ONDERHOUDSKOSTEN

Cat wielladers zijn eenvoudig in onderhoud en service, zonder kans op verspilling van tijd en geld. Hoofdcomponenten kunnen worden gereviseerd, waardoor de machine een tweede leven krijgt en vaak ook nog een derde leven.

BELANGRIJKE KENMERKEN DIE U TIJD, GELD EN ENERGIE BESPAREN:

- + Het bewakingssysteem voor bandenspanning stelt machinisten in staat om de druk via het hoofddisplay te volgen, waardoor de prestaties, het rijcomfort en de kostenefficiëntie worden verbeterd.
- + Onderhoudsherinneringen helpen het onderhoudsschema van machines te synchroniseren en stilstandtijd te verminderen.
- + Handige toegang tot hydraulische en elektrische servicecentra voor gemakkelijk en veilig onderhoud.
- + Opsporen van storingen op afstand kan de machine met de serviceafdeling van de dealer verbinden om snel diagnoses van problemen te kunnen stellen zodat u weer aan het werk kunt.
- + Flash op afstand werkt volgens uw schema om ervoor te zorgen dat de software van uw machine up-to-date is voor optimale prestaties.
- + Geïntegreerde automatische smering zorgt ervoor dat componenten langer meegaan en dat de service-intervallen worden verlengd.
- + Eendelige kantelbare motorkap biedt snelle en eenvoudige toegang tot het motorcompartiment.

DE CAT® 972 BESPAART TIJD EN GELD MET EENVOUDIGERE EN SNELLERE SERVICE



**HERBOUWBARE
COMPONENTEN**



**GEMAKKELIJKE TOEGANG
TOT SERVICECENTRA**



**TECHNOLOGIEËN OP AFSTAND
BEHEREN UW MACHINE WAAR DEZE ZICH
OOK BEVINDT**

VOER MEER TAKEN UIT

VEELZIJDIGE UITRUSTINGSSTUKKEN ÉN KOPPELINGEN

Voor werklocaties die meer eisen hebt u een wiellader nodig die speciaal voor die taak is gebouwd. Cat uitrustingsstukken zijn ontworpen om te voldoen aan alle specifieke behoeften voor uw toepassing.



STANDAARD HEFARM MET Z-STANG

De beproefde Z-stanghefarm combineert graafefficiëntie met een scherp zicht, wat resulteert in uitstekende graafwerkzaamheden, hoge opbrekkrachten en superieure productiemogelijkheden.

SNELKOPPELINGEN EN UITRUSTINGSSTUKKEN

Een wiellader die is uitgerust met een Cat Fusion-snelkoppelingssysteem is een veelzijdigere machine. Bakken en uitrustingsstukken kunnen worden gewisseld zonder dat de machinist de cabine hoeft te verlaten, waardoor de machine snel kan worden ingezet voor de volgende taak. Vraag naar de beschikbaarheid van ons ruime assortiment speciale laadbakken en vorken bij uw lokale dealer.

Het laadbakmes met Single Life-snijkant graafwerktuig (GET) levert betrouwbare prestaties en beperkt de stilstandtijd, zodat u uw productiviteit helpt maximaliseren met minder vervangingen en lagere onderhoudskosten.

LAADBAKKEN UIT DE PERFORMANCE-SERIE

De laadbakken uit de Performance-serie zijn gebaseerd op een systeembenadering die de vorm van de laadbak in evenwicht brengt met de hef- en kantelcapaciteit van de machine, het gewicht en de hefarm. Een verscheidenheid aan uitrustingsstukken en laadbak-stijlen zijn beschikbaar voor een variatie aan toepassingen, inclusief laadbakken voor algemeen gebruik, voor vlakke bodem, zwaar uitgevoerde steenbakken en laadbakken voor steenkool.

- + Eenvoudig laden
- + Brandstofzuinig
- + Meer transporteren
- + Lagere bedrijfskosten
- + Hogere productiviteit

HEFARM VOOR GROTER HEFBEREIK

De optionele hefarm voor groot hefbereik biedt extra scharnierpenhoogte om eenvoudiger in verschillende toepassingen te laden met elk type bak of vork.

SPECIAAL GEBOUWDE BIJZONDERE CONFIGURATIES

Maximaliseer de prestaties en duurzaamheid van uw wiellader bij zelfs de zwaarste toepassingen, met toepassingsspecifieke inrichtingen rechtstreeks vanuit de fabriek.

Industriële modellen en modellen voor vuilstort: afscherming en versterking beschermen componenten tijdens werkzaamheden in overslagstations, recyclingdepots, schrootplaatsen en slooplocaties.

Model voor staalproductie - ontworpen voor de uitdagende werkomgeving van hoogovens en toepassingen met overslag van slakken.

TECHNISCHE SPECIFICATIES

Zie cat.com voor volledige specificaties.

MOTOR		
Motortype	Cat® C9.3B	
Motorvermogen bij 1600 tpm – ISO 14396	253 kW	339 hp
ISO 14396 (DIN)	344 hp (metrisch)	
Brutovermogen bij 1600 tpm - SAE J1995	256 kW	343 hp
Nettovermogen bij 1600 tpm – ISO 9249, SAE J1349	236 kW	316 hp
ISO 9249 (DIN)	321 hp (metrisch)	
Motorkoppel bij 1200 tpm – ISO 14396	1864 Nm	1,375 lbf-ft
Brutokoppel bij 1200 tpm – SAE J1995:2014	1882 Nm	1,388 lbf-ft
Nettokoppel bij 1200 tpm – ISO 9249, SAE J1349	1785 Nm	1,316 lbf-ft
Cilinderinhoud	9,3 l	

- De Cat motor voldoet aan de emissienormen US EPA Tier 4 Final, Euro-V, Korea Stage V, China Nonroad Stage IV en Japan 2014.
- Het opgegeven nettovermogen is het beschikbare vermogen aan het vliegwiel wanneer de motor met een ventilator, dynamo, luchtfilter en nabehandelingssysteem is uitgerust.
- Het opgegeven vermogen wordt getest volgens de gespecificeerde norm die van kracht was op het moment van productie.
- Cat dieselmotoren moeten ULSD gebruiken (dieselbrandstof met ultralaag zwavelgehalte met 15 ppm zwavel of minder) en zijn compatibel* met ULSD gemengd met de volgende brandstoffen met een lagere koolstofintensiteit** tot:
 - 20% biodiesel FAME (vetzuurmethylester)***
 - 100% hernieuwbare diesel, HVO (gehydrogeneerde plantaardige olie) en GTL (gas-to-liquid) brandstoffen.

Zie de richtlijnen voor een succesvolle toepassing. Raadpleeg uw Cat dealer of de "Caterpillar Machine Fluids Recommendations" (SEBU6250) voor meer informatie.

* *Hoewel Caterpillar motoren compatibel zijn met deze alternatieve brandstoffen, is het gebruik ervan in sommige regio's mogelijk niet toegestaan.*

** *De broeikasgasemissies in de uitlaatpijp van brandstoffen met een lagere koolstofintensiteit zijn in wezen gelijk aan die van traditionele brandstoffen.*

*** *Motoren zonder systemen voor nabehandeling zijn compatibel met hogere mengsels, tot 100% biodiesel (raadpleeg uw Cat dealer voor het gebruik van mengsels met meer dan 20% biodiesel).*

GEWICHT		
Bedrijfsgegewicht	24.890 kg	54.858 lb

- Het gewicht is gebaseerd op een machineconfiguratie met Bridgestone 26.5R25 VJTL3 radiaalbanden, volle vloeistoftanks, machinist, standaardcontragewicht, rijregeling, koude start, spatborden voor weggebruik, Product Link™, handbediend voordifferentieel/open achterassen, beschermkap aandrijflijn, noodstuurinrichting, geluidsonderdrukking en een universele laadbak van 4,8 m³ (6,25 yd³) met aanbouwbare mes (BOCE).

LAADBAKINHOUDEN		
Bakassortiment	2,8-14,0 m³ 3,75-18,25 yd³	

TRANSMISSIE					
Vooruit 1	6,7 km/h	4,1 mph	Achteruit 1	7,3 km/h	4,5 mph
Vooruit 2	13,4 km/h	8,4 mph	Achteruit 2	14,8 km/h	9,2 mph
Vooruit 3	24,1 km/h	15,0 mph	Achteruit 3	26,6 km/h	16,5 mph
Vooruit 4	39,5 km/h	24,5 mph	Achteruit 4	39,5 km/h	24,5 mph

- Maximale rijsnelheid in standaardvoertuig met lege laadbak en standaard L3-banden met rolstraal van 849 mm (33 inch).

GELUID	
Geluidsdrukniveau bij de machinist (ISO 6396:2008)	70 dB(A)
Geluidsvermogensniveau buiten de cabine (ISO 6395:2008)	109 dB(A)
Geluidsdrukniveau bij de machinist (ISO 6396:2008)*	69 dB(A)
Geluidsvermogensniveau buiten de cabine (ISO 6395:2008)**	108 dB(A)

*Met inbegrip van landen die de EU- en UK-richtlijnen overnemen

**EU-lawaairichtlijn 2000/14/EG en UK Noise Regulation 2001 nr. 1701.

BEDRIJFSSPECIFICATIES		
Statisch kantelmoment - volledig geknikt met 37° - met banddoorbuiging	16.297 kg	35.919 lb
Statisch kantelmoment - volledig geknikt met 37° - geen banddoorbuiging	17.505 kg	38.582 lb
Opbrekkkracht	196 kN	44.072 lbf

- Voor een machineconfiguratie zoals beschreven onder "Gewicht".

- Voldoet volledig aan ISO 14397-1:2007 Secties 1 tot en met 6, hetgeen 2% verificatie vereist tussen berekeningen en testen.

VULHOEVEELHEDEN		
Brandstoftank	303 L	80.1 gal
DEF-tank	26 L	6,9 gal
Koelsysteem	66 L	17,4 gal
Motorcarter	23 L	6,1 gal
Transmissie	58.5 L	15.5 gal
Differentiëlen en eindaandrijvingen - voor	57 L	15,1 gal
Differentiëlen en eindaandrijvingen - achter	57 L	15,1 gal
Hydrauliekolietank	114 L	30,1 gal

HYDRAULISCH SYSTEEM		
Uitrustingsstuksysteem:		
Maximale pompopbrengst (2.275 tpm)	373 L/min	99 gal/min
Maximale bedrijfsdruk	31.000 kPa	4.496 psi
Cyclustijd hydraulisch systeem - totaal	10,7 seconden	

AFMETINGEN				
	Standaardhefbereik		Groot hefbereik	
Hoogte tot bovenkant motorkap	2846 mm	9'4"	2846 mm	9'4"
Hoogte tot bovenkant van uitlaatpijp	3527 mm	11'7"	3527 mm	11'7"
Hoogte tot bovenkant van ROPS-constructie	3589 mm	11'10"	3589 mm	11'10"
Bodemvrijheid	420 mm	1'4"	420 mm	1'4"
Middellijn van achteras tot rand van contragewicht	2458 mm	8'0"	2458 mm	8'0"
Middellijn van achteras tot koppeling	1775 mm	5'10"	1775 mm	5'10"
Wielbasis	3550 mm	11'8"	3550 mm	11'8"
Totale lengte (zonder laadbak)	7731 mm	25'5"	8069 mm	26'6"
Scharnierpenhoogte bij maximale hefhoogte	4464 mm	14'7"	4800 mm	15'8"
Scharnierpenhoogte bij transporthoogte	682 mm	2'2"	780 mm	2'6"
Speling van hefarm bij maximale hefhoogte	3842 mm	12'7"	4179 mm	13'8"
Terugkantelen op maximale hefhoogte	56 graden		71 graden	
Terugkantelen op transporthoogte	49 graden		49 graden	
Terugkantelen op maaiveldhoogte	39 graden		37 graden	
Breedte over banden (belast)	3011 mm	9'11"	3011 mm	9'11"
Spoorbreedte	2230 mm	7'3"	2230 mm	7'3"

- Alle afmetingen zijn bij benadering en gebaseerd op een machine die is uitgerust met een universele laadbak van 4,8 m³ (6,25 yd³) met BOCE en Bridgestone 26.5R25 VJT L3-radialbanden.

AIRCONDITIONINGSYSTEEM	
Het airconditioningsysteem van deze machine bevat het gefluoreerde broeikasgas R134a of R1234yf als koelmiddel. Zie het etiket of de instructiehandleiding voor identificatie van het gas.	
– Als het systeem is gevuld met R134a (aardopwarmingsvermogen = 1430), bevat het 1600 kg (3,5 lb) koelmiddel, wat gelijkwaardig is aan 2,888 metrische ton (2,522 US ton) CO ₂ .	
– Als het systeem is gevuld met R1234yf (aardopwarmingsvermogen = 0,501), bevat het 1,389 kg (3,1 lb) koelmiddel, wat gelijkwaardig is aan 0,001 metrische ton (0,001 US ton) CO ₂ .	

STANDAARD- EN OPTIONELE UITRUSTING

Standaard- en optionele uitrusting kunnen verschillen. Raadpleeg uw Cat® dealer voor bijzonderheden.

WERKOMGEVING MACHINIST	STANDAARD	OPTIONEEL
Cabine, onder druk en geluidsarm	•	
Portier, afstandsbedieningssysteem		•
EH-bedieningshendels voor uitrustingsstukken, parkeerrem	•	
Voetsteun		•
HMU-stuurwiel		•
Stuurinrichting, joystick	•	
Uitrustingsstukjoystick (alleen 2 V, 3 V)		•
Radio, (FM, AM, USB, BT, DAB+)		•
Voorbereid voor CB-radio		•
Stoel, stoffen bekleding, luchtgeveerd	•	
Stoel, suède/stof, luchtgeveerd, verwarmd		•
Stoel, leer/stof, luchtgeveerd, verwarmd/gekoeld		•
Toetsenbord, programmeerbare toetsen	•	
Spiegels, verwarmd		•
Airconditioner, verwarming, ontdooier	•	
Zonneklep, voor/achter, oprolbaar	•	
Raam, vóór, gelaagd	•	
TECHNOLOGIEËN AAN BOORD	STANDAARD	OPTIONEEL
Autodig met automatische instelling van de banden	•	
Machinist-id en machinebeveiliging	•	
Toepassingsprofielen	•	
Hulpmiddelen	•	
Hulp bij bediening en eOMM	•	
Cat® Payload	•	
Cat Advanced Payload		•
Cat Payload voor handel****		•
Cat Payload-printer met E-ticket¹		•
Dispatch for loading¹		•
Informatie belangrijkste kenmerken	•	
Widget voor laadbakweergave	•	
Software-updates op afstand uitvoeren	•	
HYDRAULIEK	STANDAARD	OPTIONEEL
Bedieningssysteem voor uitrustingsstukken, lastdetectie met plunjerpomp met variabel slagvolume	•	
Stuursysteem, lastdetectie met zuigerpomp met variabel slagvolume	•	
Rijregeling, dubbele accumulator	•	
3e en 4e extra functie		•
Snelkoppelingsregeling		•
ELEKTRISCH	STANDAARD	OPTIONEEL
Start- en laadsysteem, 24 V	•	
Koude start, 120 V of 240 V		•
Lampen: halogeen	•	
Lampen: rijlampen met richtingaanwijzers		•
BEWAKINGSSYSTEEM	STANDAARD	OPTIONEEL
Instrumentenpaneel vóór met analoge meters, LCD-display en waarschuwingslichten	•	
Primaire monitor met aanraakscherm	•	
Bandenspanningsbewaking		•
Herinneringen voor onderhoud	•	

¹Vereist abonnement

AANDRIJFLIJN	STANDAARD	OPTIONEEL
Cat C9.3B-motor	•	
Elektrische brandstofopvoerpomp	•	
Turbine, luchtvoorfilter		•
Radiator, voor grote vuilhoeveelheden		•
Koelventilator, omkeerbaar		•
Assen, automatische differentieelblokkering voor	•	
Assen, automatische differentieelblokkering voor en achter		•
Assen, milieuvriendelijke aftapkranen, voorbereid voor AOC, afdichtingen die extreme temperaturen aankunnen		•
Assen, oliekoeler		•
Transmissie, planetair, automatische Power Shift	•	
Koppelvormer met vergrendeling	•	
Bedrijfsremmen, hydrauliek, volledig ingesloten schijf in oliebad, slijtage-indicatoren	•	
Geïntegreerd remsysteem (IBS)	•	
Parkeerrem, remklauw op voorassen, veerbekrachtigd en met drukvrijgave	•	
Neutraalschakelaar rempedaal met vertragingfunctie	•	
HEFARM	STANDAARD	OPTIONEEL
Standaardhefbereik, Z-stang	•	
Z-stang voor hoog hefvermogen		•
Blokkeringen: heffen en kantelen	•	
AANVULLENDE UITRUSTING	STANDAARD	OPTIONEEL
Cat automatisch smeersysteem		•
Spatborden, uitbreidingen of voor weggebruik		•
Biologisch afbreekbare hydrauliekolie		•
Laadbakmes met Single Life-snijkant		•
VEILIGHEID	STANDAARD	OPTIONEEL
Veiligheidsgordelverklikker	•	
Tweepunts veiligheidsgordel	•	
Vierpunts veiligheidsgordel (set)		•
Achteruitkijkcamera	•	
Speciale achteruitkijkcamera		•
Indicatielamp veiligheidsgordel		•
Surround-zicht, specifiek		•
Platform voor reinigen van ruiten, voor		•
Waarschuwingssysteem voor botsingen		•
Systeem voor botsingsbeperking		•
Snel knipperende lampen voor achteruitrijden***		•
Waarschuwingsswaailamp		•
Noodstuurinrichting, elektrisch**		•
Wielkeggen		•
Cat Command-afstandsbediening		•
SPECIALE CONFIGURATIES	STANDAARD	OPTIONEEL
Aggregaatoverslaguitvoering		•
Vuilstort en Industrie		•
Hoogoven		•
Corrosiebestendig		•

* Niet beschikbaar in alle talen

** Standaard waar verplicht

*** Niet compatibel met uitvoeringen voor weggebruik

**** Verkrijgbaar in Europa en Australië. Certificeringen variëren per land. Neem voor meer informatie contact op met uw Cat dealer.



オフロード法2014年
基準適合

Voor meer complete informatie over Cat producten, dealeardiensten en industrie-oplossingen kunt u ons op internet bezoeken op www.cat.com.

©2025 Caterpillar. Alle rechten voorbehouden.

Materialen en specificaties kunnen zonder kennisgeving worden gewijzigd. De op de foto's afgebeelde machines kunnen zijn voorzien van extra uitrusting. Neem contact op met uw Cat dealer voor beschikbare opties.

CAT, CATERPILLAR, LET'S DO THE WORK, VisionLink, hun respectievelijke logo's, Fusion, XT, Product Link, HEUI, "Caterpillar Corporate Yellow", de "Power Edge" en Cat "Modern Hex" trade dress, en ook de bedrijfs- en productidentiteit die hier worden gebruikt, zijn handelsmerken van Caterpillar en mogen niet zonder toestemming worden gebruikt.

www.cat.com www.caterpillar.com

ADXQ4559-00 (11-2025)
Versienummer: 14C
(N Am, Europe, Japan,
China, Korea, Türkiye,
Chile, Colombia)

