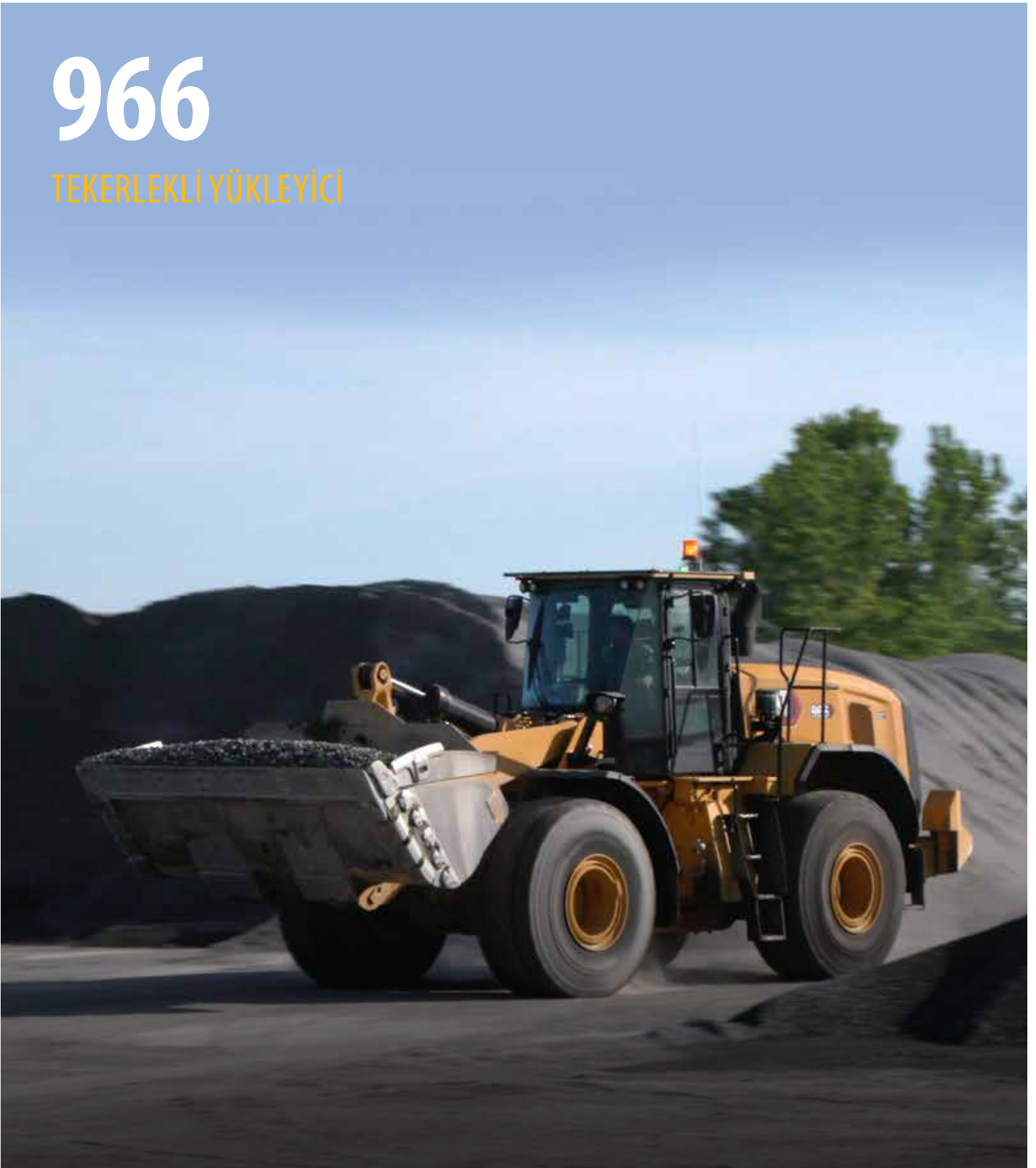


966

TEKERLEKLİ YÜKLEYİCİ



Motor Gücü
Çalışma Ağırlığı

239 kW (321 hp)
23.196 kg (51.124 lb)

Cat® motor U.S. EPA Tier 4 Final, EU Stage V, Korea Stage V, China Nonroad Stage IV ve Japan 2014 emisyon standartlarını karşılar.

CAT®

CAT® 966

HER İŞTE GÜÇ
VE HASSASİYET.

Cat® 966 Tekerlekli Yükleyici, engebeli taş ocaklarından yoğun inşaat ve madencilik sahalarına kadar en zorlu koşullarda sürekli üretkenlik için tasarlanmıştır. Akıllı sistemleri ve dayanıklı yapısı sayesinde daha az kesintiyle çalışmaya devam etmenizi sağlar, operatör odaklı özellikleri ise güvenliği ve kontrolü artırır. İşler zorlaştığında 966 daha da güçlenir, her yükte ve her vardiyada gücünü ortaya koymaya hazırdır.



DAHA FAZLASI İÇİN TASARLANMIŞ TEKERLEKLİ YÜKLEYİCİLER

Cat tekerlekli yükleyiciler, verimlilik göz önünde bulundurularak tasarlanmıştır ve size şu alanlarda en iyiyi sunar:

- + GÜVENİLİRLİK
- + DAYANIKLILIK
- + ÜRETKENLİK
- + YAKIT VERİMLİLİĞİ
- + TEKNOLOJİ
- + ÇOK YÖNLÜLÜK

Cat tekerlekli yükleyiciler ile maliyetleri ve yakıt tüketimini azaltırken daha yüksek performans deneyimleyin.



MÜKEMMEL ÜRETKENLİK

Gelişmiş performans, otomatik diferansiyel kilidi* ve yumuşak nötrleştirici devreye almayla başlar. Makine üzerindeki QR kodu**, makineyi çalıştırmadan önce izlenebilecek eğitim videolarına ve özellik kılavuzlarına anında erişim sağlarken, kabin içi monitör uyarıları bakımın düzenli yapılmasına yardımcı olur. Uzaktan kumanda gibi konfigürasyon seçenekleri, çok çeşitli uygulamaları destekler.

VERİMLİ ÇALIŞMA

Yükseltilmiş Uzaktan Hizmetler, makinenin güncel kalmasını sağlar ve arıza giderme süresini azaltır. Lastik izleme sistemi, sorunsuz ve düşük maliyetli çalışma sağlar. Güncellenmiş Cat Advanced Payload, iş sahası verimliliğini artırır.

ARTIRILMIŞ GÜVENLİK

Cat Detect görüş sistemleri, görünürlüğü ve risk yönetimini iyileştirir ve insan/ nesne algılamaya entegrasyonunu destekler. Kabin içi ve çevredekiler için çarpışma uyarılarını ve otomatik acil frenlemeyi etkinleştirir. VisionLink™ aboneliği ile güvenlik olayları doğrudan arka ofise bildirilir. Cat Command uzaktan kumanda sistemi, operatörlerin güvenli bir mesafeden çalışmasına olanak tanır.

DOĞRUDAN KABİNDEN VERİMLİLİĞİ EN ÜST SEVİYEYE ÇIKARIN

Cat tekerlekli yükleyiciler, çalışmanızı daha verimli hale getirmenize yardımcı olan entegre teknolojiler içerir.

CAT PAYLOAD

- + Hedefleri her seferinde hassas şekilde yükleyin
- + Günlük üretimi izleyin

OTOMATİK AYARLI LASTİKLERLE OTOMATİK KAZMA

- + Otomatik yükleme ile üretkenliği artırın
- + Lastik aşınmasını azaltın

İŞ DESTEKLERİ

- + Makinenin çalışmasını daha kolay hale getirin

DAHA VERİMLİ BİR İŞ SAHASI HER YÜKTE
DAHA FAZLA KÂR ANLAMINA GELİR.

*Uygulanabilir olduğu yerlerde

** 966 (14C), 966 (14B) ile karşılaştırılmıştır

GÜVENİLİR, KANITLANMIŞ KOMPONENTLER VE TEKNOLOJİ

Rakiplerinin önünde yer alan Caterpillar, işleri olağanüstü bir doğrulukla hızlı ve kolay bir şekilde yapabilmemiz için çok çeşitli en yeni teknolojileri sunar.



GÜVENEBİLECEĞİNİZ KOMPONENTLER

Her makine kanıtlanmış elektronik, hidrolik, soğutma ve güç aktarma sistemlerinin kombinasyonu ile donatılmıştır. Daha iyi çekiş gücü ve gelişmiş çalışma aletleriyle verimliliğinizi artırın ve makineniz için sürekli üretkenlik sağlayın. Güvenilir yakıt sistemleri makine performansını ve yakıt tasarrufunu artırarak toplam maliyetlerinizi ve yakıt tüketiminizi düşürür. Zamandan, paradan ve emekten tasarruf etmek için komponentlerimize güvenebilirsiniz.

ÜRETKEN SONUÇLAR

UZUN SÜRELİ ÜRETİM İÇİN TASARLANMIŞTIR

DAHA İYİ ÇEKİŞ

Otomatik Ayarlı Lastiklerle Otomatik Kazma özelliği, mükemmel üretkenlik sağlayan tutarlı, yüksek kova doldurma faktörleri için ön lastiklerin yeterli çekişe sahip olmasını sağlar. Geliştirilmiş Otomatik Ayarlı Lastikler, kurulumu basitleştirir, performansı artırır ve daha akıcı çalışma için aşınmayı azaltır. Otomatik ön diferansiyel kilidi, genel çekişi iyileştirmek için diferansiyel kilidini otomatik olarak devreye alarak operatörün yükünü azaltır. Otomatik ön ve arka kilit opsiyonu da mevcuttur.

PERFORMANS SERİSİ KOVALAR

Kolay yüklenen Performans Serisi Kovalar, malzeme tutumu oranını iyileştirme ve kazma sürelerini kısaltma yoluyla üretkenliği ve yakıt verimliliğini önemli ölçüde artırır; %100'den %115'e kadar artan doldurma faktörleriyle eşsiz üretim kapasitesi sağlar.

AGREGA TAŞIYICI

Agrega paketleri, gevşek agregaya yeniden taşıma uygulamaları için özel tekliflerdir. Caterpillar yük politikasına uygun olarak, daha büyük kovalar ve arka ağırlıklar takılarak yükler diğer uygulamalara göre artırılabilir.



YERLEŞİK İŞ DESTEKLERİ

İş destekleri, makinenin çalışmasını kolaylaştırmaya yardımcı olurken operatörlerinizin iş sahasındaki becerilerini geliştirmesine ve optimize etmesine olanak tanır.

POWERSHIFT ŞANZİMAN

Kilit kavramalı tork konvertörüne sahip güç aktarma sistemlerimiz, artan performans ve yakıt verimliliği için yumuşak vites geçişi, hızlı ivmelenme ve yokuşta hız sağlar.

OPTİMİZE SARSINTISIZ YÜRÜYÜŞ SİSTEMİ

Çift akümülatör sistemi, yüklü ve yüksüz durumlarda daha iyi sürüş sağlar. Zorlu arazide sarsıntısız bir sürüş sağlar, güveni ve verimliliği artırır ve mükemmel malzeme tutumu sunar.

DOĞRU ÖZELLİK KARIŞIMI

Doğru uygulamalar için ince ayar:

- + BENZERSİZ YAKIT EKONOMİSİ, MAKSİMUM ÇALIŞMA SÜRESİ VE DÜŞÜK BAKIM MALİYETLERİ
- + ÇEŞİTLİ UYGULAMALARDA YÜKSEK GÜÇ VE PERFORMANS
- + TASARIM ORTAK ÖZELLİKLERİ VE SADELİĞİ SAYESİNDE GELİŞMİŞ GÜVENİLİRLİK
- + CAT TEMSİLCİSİ AĞI TARAFINDAN DÜNYA STANDARTLARINDA DESTEK
- + UZUN BAKIM ÖMRÜNE SAHİP DAYANIKLI TASARIMLAR



YÜKSEK PERFORMANSLI GÜÇ AKTARMA SİSTEMİ

Güç aktarma sistemlerimiz, motor gücünü en iyi performansı sunarken yakıt verimliliğini artıracak şekilde uyarlayan kilit kavramalı şanzıman ile standart olarak gelir.



DAYANIKLI AKSLAR

Akslar zorlu uygulamalarınızın üstesinden gelecek şekilde tasarlanmıştır. Arka aks, en zorlu arazide bile mükemmel denge ve çekiş için ± 13 dereceye kadar salınımlıdır.



HIZLI ATAŞMAN DEĞİŞTİRİCİLER VE ÇALIŞMA ALETLERİ

Çok yönlülük için, kovalar ve komponentler kabinden ayrılmadan değiştirilerek makinenin bir görevden diğerine hızlıca geçebilmesi sağlanır.



OPTİMİZE EDİLMİŞ HİDROLİK

Hidrolik sistemlerimiz, monoblok ana hidrolik valf ile donatılmıştır. Bu tasarım, ağırlığı azaltırken kaçak noktalarını da %40 azaltır.



DAYANIKLI ŞASİLER

Robotik kaynaklı iki parçalı yapısal şasi, kazı ve yükleme ile ilişkili darbeleri emerken, çeki topuzu sistemi yüksek yatak kuvveti kapasitesi sağlar.



KAPSAMLI ATAŞMAN YELPAZESİ

Tek bir makineyle daha fazla iş yapın. Bu makineleri operasyonunuza göre optimize etmek için çok çeşitli çalışma aletleri ve kova stilleri mevcuttur.

ENTEĞRE TEKNOLOJİ ÇÖZÜMLERİ

VERİMLİ VE DAHA GÜVENLİ ÇALIŞMA SAĞLAR

Makinemiz, size avantaj sağlayan yenilikçi Cat teknolojileriyle donatılmış olarak sunulur. Tüm deneyim seviyelerindeki operatörler kazma ve yükleme işlerini daha fazla güven, hız ve hassasiyet ile yapar. Sonuç ne olur? Daha fazla üretkenlik ve daha az maliyet.

CAT DETECT

Cat Detect görüş sistemleri, iş sahasının gereksinimlerine uyum sağlayarak ve görünürlüğü artırarak olası yaralanmalara veya onarım maliyetlerine yol açan beklenmedik riskler doğurabilecek sürekli değişen koşulları yönetmenize yardımcı olur.

- Arka görüş kamerası, makinenin arkasındaki alanın daha net görülmesini sağlayarak güvenli ve kendinizden emin bir şekilde çalışmanıza yardımcı olur.
- Çevresel görüş sistemi, mafsal bölgesi dahil olmak üzere, makinenin çevresinde 360° görüş olanağı sunarak operatörün durumsal farkındalığını artırır.

Cat Detect görüş sistemi seçeneklerini tamamlamak üzere makineler, hız duyarlı uyarılar ve toprağın bozucu etkilerini filtreleme özelliği ile rahatsız edici durumları önleyen bir arka radar sistemi ile donatılabilir.

Çarpışma Önleme Sistemi, makineyi geriye doğru sürerken durumsal farkındalığı artırmak için tasarlanmış bir operatör destek özelliğidir. Entegre akıllı sensör dizisini kullanarak geri manevralarda çarpışma uyarıları verir, insanları algılar, hareketi engeller ve otomatik acil frenlemeyi etkinleştirir. Ayrıca, VisionLink™ ile olay verilerine ve güvenlik eğilimlerine ilişkin genel bir görünüm elde edilir.

CAT COMMAND

Cat Command uzaktan kumandası, ekipman operatörlerinin tehlikeli ortamlardaki işlerde makineye girmeden güvenli bir şekilde çalışmasını sağlar. Command, el tipi konsollar* (görüş hattı içinde) veya uzun mesafeli sanal kabin (görüş hattı dışında) seçeneklerini sunar. Makine sistemleriyle derin entegrasyon, kabin içi teknoloji* özelliklerinin kullanılmasına olanak tanıyarak verimlilik ve üretkenlik sağlar.



CAT PAYLOAD**

Cat Payload teknolojisi, hareket halinde tartma sırasında hassas kova yükü bilgileri sağlayarak aşırı veya yetersiz yüklemeyi önler. Alçağa kaldırma ağırlık ölçümü ve manuel devirme işlemleri, nihai kova işlemini optimize eder ve verimliliği en üst düzeye çıkarır.

CAT ADVANCED PAYLOAD

Advanced Payload, gelişmiş özellikler ve beceriler sunan bir sistem yükseltmesidir. Devirme yardımı, nihai kova işlemine otomatiklik becerisi kazandırır. Çoklu görev modu, aynı anda iki yükleme işlemini izler. Tarif modu, doğru malzeme karışımlarını garanti eder. Bölme modu, bağımsız hedefler ve genel toplamları izlerken birden çok gövdeyi yüklemeye olanak tanır. Genişletilmiş bölünmüş mod, yük takibini basitleştirerek üretkenliği artırır ve hataları azaltır. Yükleyiciyi kantar işlemlerine entegre etmek üzere Yükleme için Dağıtım*** özelliğini ekleyin. E-Biletleme, operatörün tartım bileti oluşturmasına ve bunu kablosuz bağlantıyla herhangi bir e-posta adresine zahmetsizce göndermesine olanak tanır.

CAT PAYLOAD FOR TRADE****

Cat Advanced Payload için Cat Payload for Trade seçeneği, tartım verilerini iş süreçlerinize doğrudan entegre etmenizi sağlar. Cat Advanced Payload'un standart versiyonunun tüm özelliklerini korumasının yanı sıra Uluslararası Yasal Metroloji Örgütü tarafından tip onaylıdır.

* Cat Command her bölgede veya her modelde bulunmayabilir. Makine uyumluluğunu ve bölgenizde bulunup bulunmadığını Cat temsilcinizden öğrenebilirsiniz.

** Satışı yasaktır.

*** Abonelik ve uyumlu kantar yazılımı gereklidir.

**** Avrupa ve Avustralya'da mevcuttur. Ülke sertifikaları değişiklik göstermektedir. Daha fazla bilgi için Cat temsilcinizle iletişime geçin.

CAT EKİPMAN YÖNETİMİNDEN GERÇEK ZAMANLI BİLGİLER

EKİPMANLARINIZI YÖNETİRKEN TAHMİNLERİ ORTADAN KALDIRIR

Cat Ekipman Yönetimi teknolojileri, ekipman bilgilerini parmaklarınızın ucuna getirmek için birlikte çalışır. Operasyonun boyutu veya çalıştırdığınız ekipman markaları ne olursa olsun, herhangi bir iş sahasında filonuzdaki her makine ile ilgili bilgilere gerçek zamanlı erişim elde edin.



VISIONLINK™

Üreticiden bağımsız olarak tüm ekipmanlarınızdan makine telematiklerini ve iş sahası verilerini toplayın ve özetleyin.* Makine verimliliğini, üretkenliğini ve kullanımını iyileştirmek için rölanti süresi, yakıt tüketimi, konum, yük, yük sayısı, toplam çevrim ve daha birçok eyleme dönüştürülebilir bilgi görüntüleyin. Mobil, tablet veya masaüstü cihaz aracılığıyla, iş sahasının içinde veya dışında, verilere her yerden erişin.

* Veri alanı kullanılabilirliği, ekipman üreticisine göre değişebilir. VisionLink aboneliği gereklidir. Her bölgede bulunmayabilir. Ayrıntılı bilgi için Cat temsilcinize danışın.



CAT UZAKTAN HİZMETLER*

İş sahasında verimliliğinizi artıran bir teknoloji paketidir.

- + Uzaktan Arıza Giderme Cat temsilcinizin bağlı makineniz üzerinde uzaktan arıza teşhis testleri yapmasını ve makine çalışırken olası sorunları tespit etmesini sağlar. Uzaktan arıza giderme, teknisyenin ilk seferde doğru parçalar ve aletlerle gelmesini sağlamaya yardımcı olarak ek ziyaretleri ortadan kaldırır. Böylece size zaman ve para tasarrufu sağlar.
- + Remote Flash yerleşik yazılımı teknisyen olmadan güncellenenize olanak tanır, uygun olduğunda yazılım güncellemelerini başlatmanızı sağlar ve genel çalışma verimliliğinizi artırır.
- + Operatör Kimliği operatörlerin makineyi çalıştırırken Parola veya Bluetooth® (Cat Anahtarlık) ile oturum açmasını gerektirerek hırsızlığı, tahribat ve yetkisiz kullanımı engellemeye yardımcı olur. Operatörün en son oturum açtığı zamandaki ayarları kaydeder ve makine yazılım güncellemeleri sırasında bellekte tutulan profilleri korur. Operatör Kimlikleri dokunmatik ekran üzerinden kolayca yönetilir ve ayrıca VisionLink aracılığıyla uzaktan yönetilebilir ve makineye yüklenebilir.

* Hücresel kapsama alanı içinde olmalıdır.



CAT INSPECT

Cat Inspect, dijital önleyici bakım kontrollerini, incelemeleri ve makinenin çevresini dolaşarak gözle yapılan günlük kontrolü kolayca gerçekleştirmenize olanak tanıyan bir mobil uygulamadır. Uygulamada, Kullanma ve Bakım Kılavuzunda önerilen servis aralıklarını gerçekleştirmek için makineye özel Önleyici Bakım (PM) kontrol listeleri bulunur. İncelemeler, VisionLink gibi diğer Cat veri sistemleriyle kolayca entegre edilebildiği için filonuzu yakından takip edebilirsiniz.

ÜSTÜN YAKIT VERİMLİLİĞİ



MOTOR VE EMİSYONLAR

Yüksek güç yoğunluğu ve yakıt verimliliği motorlarımızı diğerlerinden ayırır. Emisyon standartlarını karşıladığı onaylanmış motorlarımızda Cat elektronik sistemi, yakıt enjeksiyonu ve hava yönetim sistemleri bulunur.

MAKİNE HIZ SINIRI

Operatörler, makinenin maksimum hızını ayarlayabilir; bu da yükleme ve taşıma uygulamalarında son hızı sınırlayarak yakıt tasarrufu sağlar. Makinenin hızının kontrol edilmesi, güvenlik yönetmeliklerine ve en iyi uygulamalara uyulmasına da yardımcı olur.

GELİŞMİŞ SİSTEM ENTEGRASYONU

Düşük yakıt tüketimi; motor ve emisyon sistemi, güç aktarma sistemi, hidrolik sistem ve soğutma sisteminin gelişmiş sistem entegrasyonunun bir sonucudur.

GÜÇ MODLARI

Makineyi standart güç modunda çalıştırmak, çoğu uygulamada en iyi verimlilik sonuçlarını sağlar. Mevcut HP+ modunun kullanılması, makinenin kazma kapasitesini önemli ölçüde artırmaz ancak Yükleme ve Taşıma modunda, eğimlerde daha yüksek hızlara olanak verir.

KANITLANMIŞ MOTOR SİSTEMLERİ

C9.3B'de, mümkün olan en düşük sıvı tüketimini sağlayacak teknolojiler kullanılır. Kanıtlanmış ortak hatlı yakıt sistemi ve en yeni enjektör teknolojisini içeren Caterpillar patentli tasarımlar, egzoz gazı devridaiminin kaldırılmasını sağlarken toplam sıvı tüketimini nötr tutar.

SON İŞLEM TEKNOLOJİLERİ

Cat Temiz Emisyon Modülü, emisyon standartlarını karşılarlarken müşterinin talep ettiği performans ve verimliliği sunar. Tamamen otomatiktir ve makinenin çalışma döngüsünü kesintiye uğratmaz.

GENİŞ KABİNDE

KONFORLU ÇALIŞIN

Konfor ve verimliliği artırmak için tasarlanan kabin, zorlu görevler sırasında yorgunluk, stres, gürültü ve ısıyı en aza indirmek için kullanıcı dostu kontrollerle sessiz ve daha geniş bir çalışma alanı sağlar.



KABİN ERİŞİMİ

Eğimli basamaklar, geniş kapılar, opsiyonel uzaktan kapı açma özelliği ve kolayca tutulan kollar, operatör alanına erişimi kolaylaştırır.



OPERATÖR KİMLİĞİ

Özel Operatör Kimlikleri ile güvenli makine kullanımı. Makine ayarları ayrı olarak kaydedilir ve vardiya değişimi verimliliği artırılır. Parola veya opsiyonel Bluetooth anahtarını kullanarak makinenin kilidini açın.



MÜKEMMEL GÖRÜŞ ALANI

Büyük ve geniş camlar görüşü artırır, dışbükey ve kör nokta aynaları ise sürücünün yanları ve arkayı daha iyi görmesini sağlar.



RAHAT ÇALIŞMA ORTAMI

Önemli ölçüde diz mesafesine sahip geniş kabin ve kolayca ayarlanabilen koltuk ve süspansiyon. Daha fazla konfor, verimlilik ve hareket özgürlüğü için kucak kemerinde içeri çekme mekanizmasına sahip opsiyonel 4 noktalı emniyet kemeri kiti. Sol ayak desteği, engebeli ve tümsekli alanlarda çalışırken daha fazla operatör konforu, güvenlik ve makine dengesi sağlar.



SESSİZ KABİN

Ses yalıtımı, keçeler ve viskoz kabin bağlantıları, daha sessiz bir çalışma ortamı için sesi azaltır.



KUMANDA KOLUYLA YÖNLENDİRME

Koltuğa monte elektrohidrolik kumanda kollu direksiyon sistemi hassas kontrol sağlar ve kol yorgunluğunu önemli ölçüde azaltarak mükemmel konfor ve doğruluk sunar. Geleneksel HMU direksiyon da birçok bölgede mevcuttur.

BASİT KONTROLLER

PARMAKLARINIZIN UCUNDA

DOKUNMATİK EKCRAN

Kolay ve sezgisel arayüz, operatörün güvenli ve verimli bir şekilde çalışmasını sağlar. Operatör Kimliği, makine ayarları, iş destekleri, bakım hatırlatıcıları, yardım işlevleri, güvenlik, arka görüş kamerası ve entegre Cat Payload bulunur. Ayrıca, operatörler, makineyi çalıştırmadan önce makine üzerindeki QR kodunu kullanarak eğitim videolarına ve özellik kılavuzlarına anında erişebilir.



ORTA EKCRAN

Operatörün kritik makine sağlığı parametrelerini hızlı bir şekilde izlemesine olanak tanıyan, okuması kolay analog göstergelere ve LED göstergelere sahiptir.

Büyük bir metin kutusunda, Cat Payload bilgilerinin yanı sıra vites seçimi, makine hareket hızı, süre ve saat ölçer görüntülenir.



TUŞ TAKIMLARI

Ekipman kumanda bölgesindeki ve A direğindeki erişimi kolay, arkadan aydınlatmalı tuş takımları, birçok işleve ve ayara anında erişim sağlar. Yalnızca etkin düğmeler veya işlevler yanarak tuş takımı operatör için oldukça sezgisel bir hale getirilir.





DÜŞÜK BAKIM MALİYETLERİ

Cat tekerlekli yükleyicilerin bakımı ve servisi kolay olduğu için, olası zaman veya para kayıpları ortadan kaldırılır. Ana komponentler revize edilebilir özelliğindedir, bu da makineye ikinci ve çoğunlukla üçüncü bir kullanım ömrü sağlar.

TEMEL ÖZELLİKLER ZAMANDAN, PARADAN VE ENERJİDEN TASARRUF SAĞLAR:

- + Lastik Basıncı İzleme Sistemi, operatörlerin ana ekran üzerinden basıncı takip etmelerini sağlayarak performansı, sürüş kalitesini ve maliyet verimliliğini artırır.
- + Bakım hatırlatıcıları, makine bakım programının senkronize edilmesine ve iş kesinti sürelerinin azaltılmasına yardımcı olur.
- + Kolay ve güvenli servis için hidrolik ve elektrikli servis merkezlerine rahat erişim.
- + Uzaktan Arıza Giderme, sorunları hızla teşhis edip işe geri dönebilmenize yardımcı olmak için makine ile temsilcinin servis departmanı arasında bağlantı kurabilir.
- + Remote Flash; optimum performans için makinenizin yazılımının güncel kalmasını sağlamak amacıyla takviminize uygun olarak çalışır.
- + Entegre Otomatik Yağlama, komponent ve servis ömrünü uzatır.
- + Tek parça yatırılabilen kaput, motor bölümüne erişimi hızlandırır ve kolaylaştırır.

CAT® 966

DAHA KOLAY VE DAHA HIZLI SERVİSLE
ZAMANDAN VE PARADAN
TASARRUF SAĞLAR



REVİZE EDİLEBİLİR
KOMONENTLER



SERVİS MERKEZLERİNE
KOLAY ERİŞİM



UZAKTAN TEKNOLOJİLER
MAKİNENİZİ HER YERDEN YÖNETMENİZİ SAĞLAR

DAHA FAZLA İŞ YAPIN

ÇOK YÖNLÜ ATAŞMANLAR VE ATAŞMAN DEĞİŞTİRİCİLER

Daha fazlasını gerektiren iş sahalarında, iş için amaca yönelik olarak üretilmiş bir tekerlekli yükleyiciye ihtiyacınız vardır. Cat çalışma aletleri, tüm özel uygulama ihtiyaçlarınızı karşılayacak şekilde tasarlanmıştır.



STANDART Z-BAR BAĞLANTISI

Kanıtlanmış Z-bar bağlantısı, kazma verimliliğini keskin görüşle birleştirerek mükemmel kazı, yüksek koparma kuvvetleri ve üstün üretim becerileri sağlar.

HIZLI ATAŞMAN DEĞİŞTİRİCİLER VE ATAŞMANLAR

Cat Fusion™ hızlı ataşman değiştirici sistemi ile donatılmış bir tekerlekli yükleyici çok daha fazla kullanışlı bir makinedir. Kovalar ve çalışma aletleri kabinden ayrılmadan değiştirilerek makinenin bir görevden diğerine hızlıca geçebilmesi sağlanır. Çeşitli özel kova ve forklift çataların kullanılabilirliği için yerel temsilcinize danışın.

Tek Taraflı Kesici Kenar zemin kavrama ataşmanı (GET), güvenilir performans sunarak kesinti sürelerini azaltırken daha az parça değişimiyle üretkenliği en üst düzeye çıkarmanıza ve bakım maliyetlerini düşürmenize yardımcı olur.

PERFORMANS SERİSİ KOVALAR

Performans Serisi Kovalarda, kova şeklini makinenin kaldırma ve yatırma kapasitesi, ağırlığı ve bağlantısı ile dengelemek için sistem tabanlı bir yaklaşım kullanılır. Genel amaçlı, düz zemin, ağır hizmet tipi kaya ve kömür tipi kovalar dahil olmak üzere çeşitli uygulamalar için çeşitli çalışma aletleri ve kova stilleri mevcuttur.

- + Kolay yükleme
- + Yakıt verimliliğine sahip
- + Daha çok taşıyın
- + Daha düşük işletme maliyetleri
- + Daha yüksek üretkenlik

YÜKSEK KALDIRMA BAĞLANTISI

Opsiyonel yüksek kaldırma bağlantısı, herhangi bir kova veya forklift çatal tipiyle birçok uygulamada daha kolay yükleme için artırılmış menteşe pimi yükseklığı sunar.

AMACA YÖNELİK ÖZEL KONFIGÜRASYONLAR*

Doğrudan fabrikadan uygulamaya özel paketlerle en zorlu uygulamalarda tekerlekli yükleyicinizin performansını ve dayanıklılığını en üst düzeye çıkarın.

Endüstriyel ve atık modelleri – aktarma istasyonları, geri dönüşüm depoları, hurdalıklar ve yıkım sahalarında çalışırken koruma ve takviyeler komponentleri korur.

Ormancılık modeli – kağıt, pelet ve bıçkı fabrikalarında verimli ve üretken kütük ve talaş taşıma için kaldırma ve yatırma kapasitelerini artırır.

Blok taşıyıcı modeli – blok ocaklarında işlerin yapılması için gereken güç ve denge ile üretilmiştir.

*Tüm konfigürasyonlar her bölgede bulunmayabilir.

TEKNİK ÖZELLİKLER

Tüm teknik özellikler için cat.com adresine bakın.

MOTOR		
Motor Modeli	Cat® C9.3B	
1.600 dev/dk.da Motor Gücü – ISO 14396	239 kW	321 hp
ISO 14396 (DIN)	325 hp (metrik)	
1.600 dev/dk.da Brüt Güç – SAE J1995	242 kW	325 hp
1.600 dev/dk.da Net Güç – ISO 9249,SAE J1349	222 kW	298 hp
ISO 9249 (DIN)	302 hp (metrik)	
1.200 dev/dk.da Motor Torku – ISO 14396	1.781 N-m	1.313 lbf-ft
1.200 dev/dk.da Brüt Tork – SAE J1995	1.799 N-m	1.327 lbf-ft
1.200 dev/dk.da Net Tork – ISO 9249, SAE J1349	1.702 N-m	1.255 lbf-ft
Silindir Hacmi	9,3 l	

• Cat motor U.S. EPA Tier 4 Final, EU Stage V, Korea Stage V, China Nonroad Stage IV ve Japan 2014 emisyon standartlarını karşılar.

- Bildirilen net güç, fan, alternatör, hava filtresi ve son işlem ünitesiyle donatılmış bir motorda volanda bulunan güçtür.
- Bildirilen güç, üretim zamanında yürürlükte olan, belirtilen standarda göre test edilir.
- Cat dizel motorlar, ULSD (15 ppm veya daha az kükürt içeren ultra düşük kükürlü dizel yakıt) kullanmalıdır ve şu düşük karbon yoğunluklu yakıtlarla** karıştırılmış ULSD ile uyumludur*:
 - %20 biyodizel FAME (yağ asidi metil esteri)***
 - %100 yenilenebilir dizel, HVO (hidrojene bitkisel yağ) ve GTL (gazdan sıvıya dönüştürülmüş) yakıtlar

• Başarılı bir uygulama için yönergelerle bakın. Ayrıntılar için lütfen Cat temsilcinize veya "Caterpillar Makine Sıvıları Tavsiyeleri"ne (SEBU6250) danışın.

* Caterpillar motorlar, bu alternatif yakıtlarla uyumlu olsa da bazı bölgelerde bunların kullanımına izin verilmeyebilir.

** Düşük karbon yoğunluklu yakıtlardan kaynaklanan egzoz borusu sera gazı emisyonları, temel olarak geleneksel yakıtlarla ayndır.

*** Son işlem cihazları bulunmayan motorlar %100 biyodizele kadar daha yüksek karışımlar ile uyumludur (%20 biyodizelden daha yüksek karışımların kullanımı için Cat temsilcinize danışın).

AĞIRLIK		
Çalışma Ağırlığı	23.196 kg	51.124 lb

• Ağırlık; Bridgestone 26.5R25 VJT L3 radyal lastikler, tam dolu sıvılar, operatör, standart arka ağırlık, sarımsız yürüyüş sisteminde soğuk çalıştırma, yol çamurlukları, Product Link™, ön manuel diferansiyel/arka açık akslar, güç aktarma sistemi koruması, ikincil direksiyon, ses yalıtımı ve BOCE donanımlı 4,2 m³ (5,5 yd³) genel amaçlı kova içeren bir makine konfigürasyonuna dayanmaktadır.

KOVA KAPASİTELERİ		
Kova Aralığı	2,8- 11,9 m ³	3,75- 15,5 yd ³

ŞANZIMAN					
İleri 1	6,7 km/sa.	4,2 mil/sa.	Geri 1	7,3 km/sa.	4,5 mil/sa.
İleri 2	13,5 km/sa.	8,4 mil/sa.	Geri 2	14,8 km/sa.	9,2 mil/sa.
İleri 3	24,2 km/sa.	15,0 mil/sa.	Geri 3	26,6 km/sa.	16,5 mil/sa.
İleri 4	39,5 km/sa.	24,5 mil/sa.	Geri 4	39,5 km/sa.	24,5 mil/sa.

• Boş kovalı ve 849 mm (33 inç) silindir yarıçapına sahip standart L3 lastikler bulunan standart bir araçta maksimum seyir hızı.

SES	
Operatör Ses Basıncı Seviyesi (ISO 6396:2008)	70 dB(A)
Harici Ses Gücü Seviyesi (ISO 6395:2008)	109 dB(A)
Operatör Ses Basıncı Seviyesi (ISO 6396:2008)*	69 dB(A)
Harici Ses Gücü Seviyesi (ISO 6395:2008)**	108 dB(A)

*AB ve Birleşik Krallık Direktiflerinin geçerli olduğu ülkeler dahil

**AB Gürültü Direktifi 2000/14/EC ve Birleşik Krallık Gürültü Düzenlemesi 2001 No. 1701

ÇALIŞMA TEKNİK DEĞERLERİ			
Statik Devirme Yüğü – Tam 37° Dönüş – Lastik Sapması ile	14.849 kg	32.727 lb	
Statik Devirme Yüğü – Tam 37° Dönüş – Lastik Sapması olmadan	15.981 kg	35.224 lb	
Koparma Kuvveti	174 kN	38.999 lbf	

• "Ağırlık" altında tanımlanmış bir makine konfigürasyonu için.

• Hesaplamalar ile testler arasında %2 doğrulama gerektiren ISO 14397-1:2007 Bölüm 1 ila 6'ya tam uyumluluk.

SERVİS DOLUM KAPASİTELERİ		
Yakıt Deposu	303 l	80,1 gal
Dizel egzoz sıvısı (DEF)	26 l	6,9 gal
Soğutma Sistemi	66 l	17,4 gal
Karter	23 l	6,1 gal
Şanzıman	58,5 l	15,5 gal
Diferansiyeller ve Nihai Tahrikler – Ön	57 l	15,1 gal
Diferansiyeller ve Nihai Tahrikler – Arka	57 l	15,1 gal
Hidrolik Deposu	114 l	30,1 gal

HİDROLİK SİSTEM		
Ekipman Sistemi:		
Maksimum Pompa Çıkışı (2.275 dev/dk.)	373 l/dk.	99 gal/dk.
Maksimum Çalışma Basıncı	31.000 kPa	4.496 psi
Hidrolik Çevrim Süresi – Toplam	10,1 saniye	

BOYUTLAR				
	Standart Kaldırma		Yüksek Kaldırma	
Kaputun Üst Kısımına Kadar Yükseklik	2.850 mm	9 ft 5 inç	2.850 mm	9 ft 5 inç
Egzoz Borusunun Tepesine Yükseklik	3.531 mm	11 ft 8 inç	3.531 mm	11 ft 8 inç
ROPS'un Tepesine Yükseklik	3.593 mm	11 ft 10 inç	3.593 mm	11 ft 10 inç
Yerden Yükseklik	424 mm	1 ft 4 inç	424 mm	1 ft 4 inç
Arka Aksın Orta Çizgisinden Arka Ağırlığın Kenarına	2.290 mm	7 ft 7 inç	2.458 mm	8 ft 1 inç
Arka Aks Orta Çizgisinden Mafsala	1.775 mm	5 ft 10 inç	1.775 mm	5 ft 10 inç
Dingil Mesafesi	3.550 mm	11 ft 8 inç	3.550 mm	11 ft 8 inç
Toplam Uzunluk (kovasız)	7.399 mm	24 ft 4 inç	8.069 mm	26 ft 6 inç
Maksimum Kaldırmada Menteşe Pimi Yüksekliği	4.245 mm	13 ft 11 inç	4.804 mm	15 ft 9 inç
Taşımada Menteşe Pimi Yüksekliği	635 mm	2 ft 0 inç	782 mm	2 ft 6 inç
Maksimum Kaldırmada Kaldırma Kolu Mesafesi	3.687 mm	12 ft 1 inç	4.183 mm	13 ft 8 inç
Maksimum Kaldırmada Raf Arkası Açısı	62 derece		71 derece	
Taşıma Yüksekliğinde Raf Arkası Açısı	50 derece		49 derece	
Zeminde Raf Arkası	39 derece		37 derece	
Lastikler Üzerinde Genişlik (Yüklü)	3.012 mm	9 ft 11 inç	3.012 mm	9 ft 11 inç
Lastik Sırtı Genişliği	2.230 mm	7 ft 3 inç	2.230 mm	7 ft 3 inç

• Tüm boyutlar yaklaşık ve BOCE donanımlı 4,2 m³ (5,5 yd³) genel amaçlı kova ve Bridgestone 26.5R25 VJT L3 radyal lastiklerle donatılmış makineyi temel alır.

KLİMA SİSTEMİ	
Bu makinedeki klima sisteminde florlu bir sera gazı olan R134a veya R1234yf soğutucu kullanılmıştır. Gazın tanımlaması için etikete veya talimat kılavuzuna bakın.	
– R134a (Küresel Isınma Potansiyeli = 1.430) ile donatılmışsa sistem 1.600 kg (3,5 lb) soğutucu içerir. Bu soğutucunun CO ₂ eş değeri ise 2.288 metrik tondur (2.522 ton).	
– R1234yf (Küresel Isınma Potansiyeli = 0,501) ile donatılmışsa sistem 1.389 kg (3,1 lb) soğutucu içerir. Bu soğutucunun CO ₂ eş değeri ise 0,001 metrik tondur (0,001 ton).	

STANDART VE OPSİYONEL EKİPMAN

Standart ve opsiyonel ekipman değişiklik gösterebilir. Ayrıntılar için Cat® temsilcinize danışın.

OPERATÖR ORTAMI	STANDART	OPSİYONEL
Kabin, basınçlı, ses yalıtımı	●	
Kapı, uzaktan açma sistemi		●
EH ekipman kumandaları, park freni	●	
Ayak desteği		●
HMU direksiyon simidi		●
Direksiyon, kumanda kolu	●	
Ekipman kumanda kolu (yalnızca 2 V, 3 V)		●
Radyo, (FM, AM, USB, BT, DAB+)		●
CB telsizle uygun		●
Koltuk, kumaş, havalı süspansiyon	●	
Koltuk, süet/kumaş, havalı süspansiyon, ısıtılmalı		●
Koltuk, deri/kumaş, havalı süspansiyon, ısıtılmalı/havalandırılmalı		●
Tuş takımı, programlanabilir düğmeler	●	
Aynalar, ısıtılmalı		●
Klima, ısıtma cihazı, buz çözücü	●	
Güneşlik, ön/arka, içeri çekilebilir	●	
Cam, ön, lamine	●	
Tam kabin camı koruması		●
DAHİLİ TEKNOLOJİLER	STANDART	OPSİYONEL
Otomatik Ayarlı Lastiklerle Otomatik Kazma	●	
Operatör kimliği ve makine güvenliği	●	
Uygulama Profilleri	●	
İş Destekleri	●	
Kumanda Yardımı ve eOMM*	●	
Cat® Payload	●	
Cat Advanced Payload		●
Ticari Cat Payload****		●
E-biletli Cat Payload Yazıcı ¹		●
Yükleme için dağıtım ¹		●
Temel Özellikler Bilgisi	●	
Kova Taşıma Göstergesi Widget'ı	●	
Remote Flash	●	
HİDROLİK SİSTEM	STANDART	OPSİYONEL
Ekipman sistemi, değişken silindir hacimli piston pompasıyla yüke duyarlı	●	
Direksiyon sistemi, özel değişken silindir hacimli piston pompasıyla yüke duyarlı	●	
Sarsıntısız yürüyüş sistemi, çift akümülatör	●	
3. ve 4. yardımcı işlevler		●
Hızlı ataşman değiştirici kumandası		●
ELEKTRİK SİSTEMİ	STANDART	OPSİYONEL
Çalıştırma ve şarj sistemi, 24 V	●	
Soğuk çalıştırma, 120 V veya 240 V		●
Lambalar: halojen	●	
Lambalar: LED		●
İZLEME SİSTEMİ	STANDART	OPSİYONEL
Analog göstergeli, LCD ekranlı ve uyarı lambalı ön göğüs	●	
Ana dokunmatik ekranlı monitör	●	
Lastik Basıncı İzleme Sistemi		●
Bakım Hatırlatıcıları	●	

GÜÇ AKTARMA SİSTEMİ	STANDART	OPSİYONEL
Cat C9.3B motor	●	
Elektrikli yakıt besleme pompası	●	
Türbin, ön hava filtresi		●
Radyatör, yüksek oranda toz		●
Soğutma fanı, tersine çevrilebilir		●
Akslar, otomatik ön diferansiyel kilidi	●	
Akslar, otomatik ön ve arka diferansiyel kilitletleri		●
Akslar, ekoloji tahliyeleri, AOC uyumlu, aşırı sıcaklık keçeleri		●
Akslar, yağ soğutucusu		●
Şanzıman, planet dişli, otomatik powershift	●	
Kilitlemeli tork konvertörü	●	
Servis frenleri, hidrolik, tam kapalı yağlı disk, aşınma göstergeleri	●	
Entegre Fren Sistemi (IBS)	●	
Park freni, ön akslarda kaliper, yay etkili-basınçla serbest bırakılmalı	●	
Yavaşlatma işlevli fren pedali nötrleyici	●	
BAĞLANTI	STANDART	OPSİYONEL
Standart kaldırma, Z-bar	●	
Yüksek kaldırma, Z-bar		●
Otomatikler: kaldırma ve yatırma	●	
İLAVE EKİPMAN	STANDART	OPSİYONEL
Cat Otomatik Yağlama sistemi		●
Çamurluklar, uzantılar veya yol		●
Biyolojik olarak ayrışabilir hidrolik yağ		●
Tek Taraflı Kesici Kenar GET		●
GÜVENLİK	STANDART	OPSİYONEL
Emniyet kemeri hatırlatıcısı	●	
2 noktalı emniyet kemeri	●	
4 noktalı emniyet kemeri (kit)		●
Arka görüş kamerası	●	
Arka görüş kamerası, özel		●
Emniyet kemeri gösterge lambası		●
Çevresel görüş, özel		●
Cam temizleme platformu, ön		●
Çarpışma uyarı sistemi		●
Çarpışma önleme sistemi		●
Geri vites çakarları***		●
İkaz ışığı		●
İkincil direksiyon sistemi, elektrikli**		●
Tekerlek takozları		●
Cat Command uzaktan kumanda		●
ÖZEL KONFIGÜRASYONLAR	STANDART	OPSİYONEL
Agrega taşıyıcı		●
Atık ve endüstriyel		●
Ormanlık		●
Blok taşıyıcı		●
Tünel açma****		●
Korozyona dirençli		●

*** Yol çalışması paketleriyle uyumlu değildir

**** Yalnızca Japonya

***** Avrupa ve Avustralya'da mevcuttur. Ülke sertifikaları değişiklik göstermektedir. Daha fazla bilgi için Cat temsilcinize iletişime geçin.

* Tüm dillerde mevcut değildir

** Zorunlu kılındığında standarttır

¹Abonelik gereklidir



オフロード法2014年
基準適合

Cat ürünleri, temsilci hizmetleri ve sektör çözümleri hakkında tüm bilgiler için www.cat.com adresindeki web sitemizi ziyaret edebilirsiniz.

© 2025 Caterpillar. Tüm Hakları Saklıdır.

Malzeme ve teknik özellikler önceden bildirimde bulunulmaksızın değiştirilebilir. Fotoğraflarda gösterilen makineler ek ekipman içerebilir. Mevcut seçenekler için Cat temsilcinize danışın.

CAT, CATERPILLAR, LET'S DO THE WORK, VisionLink, bunların ilgili logoları, Fusion, XT, Product Link, HEUI, "Caterpillar Corporate Yellow", "Power Edge" ve Cat "Modern Hex" ticari kimliğinin yanı sıra burada kullanılan kurumsal kimlik ve ürün kimliği Caterpillar'ın ticari markalarıdır ve izinsiz kullanılamaz.

www.cat.com www.caterpillar.com

ATXQ4557-00 (11-2025)
Üretim Numarası: 14C
(N Am, Europe, Japan,
China, Korea, Türkiye,
Chile, Colombia)

