

CHARGEUSE SUR PNEUS

982



Puissance moteur
Poids en ordre de marche®

322 kW (432 hp)
35 510 kg (78 264 lb)

Le Moteur Cat® est conforme aux normes sur les émissions de l'EPA Tier 4 Final pour les États-Unis, Stage V pour l'Union européenne, Tier V pour la Corée, Stage IV pour moteurs non routiers pour la Chine et aux normes sur les émissions de 2014 pour le Japon.



CAT[®] 982

FABRIQUÉE POUR UN FORT TAUX
D'ACTIVITÉ, CONÇUE POUR UNE
FORTE PRODUCTIVITÉ.

La chargeuse sur pneus 982 Cat[®] est conçue pour pousser plus fort, charger plus vite et maintenir la productivité des équipes lors des activités les plus difficiles. Son système intelligent permet d'effectuer les tâches de manière fluide et intuitive et sa conception robuste supporte tout type d'activité dans les secteurs d'exploitation minière et industriels. With fewer service stops and strong dealer support, the 982 keeps your operation running strong – and your profits on track.



CHARGEUSES SUR PNEUS CONÇUES POUR FAIRE PLUS

Les chargeuses sur pneus Cat ont été conçues pour plus d'efficacité, afin de vous offrir ce qui se fait de mieux en termes de :

- | | |
|----------------|-------------------------|
| + FIABILITÉ | + RENDEMENT ÉNERGÉTIQUE |
| + DURÉE DE VIE | + TECHNOLOGIE |
| + PRODUCTIVITÉ | + POLYVALENCE |

Bénéficiez de performances accrues tout en réduisant les coûts globaux et la consommation de carburant avec les chargeuses sur pneus Cat.



EXCELLENTE PRODUCTIVITÉ

Instantly access training videos and feature guides before operation, with on-board QR code.* Autodig with Auto Set Tires delivers high fill rates and less tire wear. Configuration options, such as remote control, to support a wide range of applications.

FONCTIONNEMENT EFFICACE

Les services à distance améliorés maintiennent la machine à jour et réduisent le délai de dépiage des pannes. La surveillance des pneus permet un fonctionnement fluide et rentable. Cat Advanced Payload mis à jour améliore l'efficacité sur le chantier.

UNE SÉCURITÉ RENFORCÉE :

Le système de vision Cat Detect améliore la visibilité et la gestion des risques et prend en charge l'intégration de la détection des personnes et des objets. Permet des alertes embarquées de collision et de personnes et le freinage automatique d'urgence. Avec un abonnement Visionlink™ les incidents de sécurité sont directement envoyés au bureau. La commande à distance Cat Command permet aux conducteurs de travailler à distance en toute sécurité.

OPTIMISER L'EFFICACITÉ DEPUIS LA CABINE

Les chargeuses sur pneus Cat intègrent de nouvelles technologies qui permettent un fonctionnement plus efficace.

CAT® PAYLOAD

- + Obtenez des charges cibles précises chaque fois
- + Suivez la production quotidienne

AUTODIG AVEC PNEUS À DÉFINITION AUTOMATIQUE

- + Améliorez la productivité grâce au chargement automatisé
- + Réduisez l'usure des pneus

SUPPORTS DE TRAVAIL

- + Simplifiez l'utilisation de la machine

UN CHANTIER PLUS EFFICACE C'EST **PLUS DE PROFIT**
À CHAQUE CHARGEMENT.

* 982 (14C) comparée à la 982 (14B)

COMPOSANTS ET TECHNOLOGIE FIABLES, ÉPROUVÉS

Pour garder une longueur d'avance sur la concurrence, Caterpillar propose une grande variété de technologies de pointe pour mener le travail à bien rapidement et facilement et avec une précision exceptionnelle.



DES COMPOSANTS SUR LESQUELS VOUS POUVEZ COMPTER

Chaque machine est équipée d'une combinaison de composants électroniques, hydrauliques, de refroidissement et de systèmes de groupe motopropulseur éprouvés. Augmentez votre efficacité grâce à une traction et des outils de travail améliorés, offrant une productivité continue pour votre machine. Des circuits de carburant fiables renforcent le rendement de la machine et les économies de carburant, avec une réduction de vos coûts généraux et de votre consommation de carburant. Vous pouvez compter sur nos composants pour économiser du temps, de l'argent et des efforts.



RÉSULTATS PRODUCTIFS

CONÇUE POUR UNE PRODUCTION À LONG TERME

SUPPORTS DE TRAVAIL EMBARQUÉS

Les outils de travail facilitent l'utilisation de la machine, tout en permettant à vos conducteurs d'améliorer et d'optimiser leurs compétences sur le chantier.

TRANSMISSION POWERSHIFT

Équipés d'un convertisseur de couple avec embrayage de verrouillage, nos groupes motopropulseurs assurent des passages de vitesse fluides, une accélération dynamique et une grande vitesse en montée, optimisant ainsi vos performances et votre rendement énergétique.

SYSTÈME ANTITANGAGE OPTIMISÉ

Le système à deux accumulateurs permet une meilleure stabilité dans les situations de chargement et déchargement. Cela améliore la souplesse sur terrain accidenté. Vous êtes plus en confiance et plus efficace, ce qui permet d'assurer une excellente rétention des matériaux.

GODETS SÉRIE PERFORMANCE

Faciles à charger, les godets de la série Performance améliorent la rétention des matériaux, réduisent le temps d'excavation et ainsi, améliorent considérablement la productivité et le rendement énergétique, ce qui se traduit par des capacités de production inégalées avec des facteurs de remplissage des godets accrus, de 100 % à 115 %.

MEILLEURE TRACTION

De nouveaux composants Autodig avec pneus à définition automatique pour des facteurs de remplissage de godet élevés et homogènes offrent une excellente productivité par comparaison au modèle précédent. Refined Auto Set Tires simplifies setup, boosts performance, and cuts wear for even smoother operation. Des différentiels à glissement limité augmentent l'adhérence dans des conditions de sol glissant.

CHARGEUSE SUR PNEUS POUR MANUTENTION DE GRANULATS

Les ensembles pour granulats sont des offres spéciales pour des applications de reprise au tas de granulats en vrac. Les charges utiles peuvent être augmentées par rapport à d'autres applications en montant des godets et des contrepoids plus grands en conformité avec la politique de Caterpillar relative à la charge utile.

LA BONNE COMBINAISON DE CARACTÉRISTIQUES

Un réglage parfait pour les bonnes applications :

- + D'INCROYABLES ÉCONOMIES DE CARBURANT, UN TEMPS PRODUCTIF OPTIMISÉ ET DES COÛTS D'ENTRETIEN RÉDUITS
- + PUISSANCE ET PERFORMANCES ÉLEVÉES DANS UN LARGE ÉVENTAIL D'APPLICATIONS
- + FIABILITÉ ACCRUE VIA L'INTERCOMPATIBILITÉ ET LA SIMPLICITÉ DE LA CONCEPTION
- + ASSISTANCE DE CLASSE MONDIALE DU RÉSEAU DE CONCESSIONNAIRES CAT
- + CONCEPTIONS ROBUSTES : UNE DURÉE DE VIE PROLONGÉE JUSQU'À LA PROCHAINE RÉVISION GÉNÉRALE

Une puissance accrue, une transmission dédiée, des essieux et des transmissions finales améliorés, ainsi que des pneus à profil bas ne sont que quelques-unes des caractéristiques uniques offertes par le modèle 982.



UN GROUPE MOTOPROPULSEUR HAUTES PERFORMANCES

Nos groupes motopropulseurs sont fournis de série avec une transmission à embrayage de verrouillage adaptée à la puissance moteur dans le but d'améliorer le rendement énergétique tout en offrant des performances optimales.



ESSIEUX DURABLES

Les essieux sont conçus pour supporter les applications les plus extrêmes. L'essieu arrière oscille de ± 13 degrés pour une stabilité et une traction excellentes même sur terrains très accidentés.



ATTACHES RAPIDES ET OUTILS DE TRAVAIL

Pour plus de polyvalence, l'opérateur peut changer les godets et les composants sans quitter la cabine, ce qui accélère la transition entre deux tâches.



CIRCUIT HYDRAULIQUE OPTIMISÉ

Nos circuits hydrauliques sont équipés d'une vanne hydraulique principale monobloc. Cette conception réduit le poids tout en diminuant les points de fuite de 40 %.



CHÂSSIS DURABLES

Le châssis à deux pièces soudées par un système robotisé, à longerons améliorés et contrepoids plus important, absorbe l'impact lié au creusement et au chargement, tandis que le système d'attelage articulé offre une grande force d'appui.



GAMME ÉTENDUE D'ÉQUIPEMENTS

En faire plus avec une seule machine. Une large gamme d'outils de travail et de types de godet sont disponibles pour optimiser ces machines en fonction de vos besoins.



UNE VRAIE CHARGEUSE UNIVERSELLE

Grâce à sa conception ultra robuste, la 982 peut gérer des applications d'excavation de rochers, de remblayage, ainsi que de chargement de grumes.



DES SOLUTIONS TECHNOLOGIQUES INTÉGRÉES

POUR DES OPÉRATIONS EFFICACES ET PLUS SURES

Votre machine est dotée de technologies Cat innovantes qui vous donnent l'avantage concurrentiel. Quel que soit leur niveau d'expérience, les conducteurs creuseront et chargeront avec une confiance, une vitesse et une précision supérieures. Le résultat ? Une meilleure productivité et des coûts inférieurs.

CAT DETECT

Les systèmes de visibilité Cat Detect évaluent vos besoins sur le chantier afin de vous fournir une plus grande visibilité et vous aider à gérer des conditions en constante évolution qui créent des risques inattendus entraînant potentiellement des blessures ou des coûts de réparation.

- La caméra arrière accroît la visibilité à l'arrière de la machine pour vous permettre de travailler en toute sécurité et en toute confiance.
- Surround vision provides 360° visibility around the machine, including the articulation hitch area, enhancing an operator's situational awareness.

Pour compléter les offres Cat Detect, les machines peuvent être équipées d'un système de radar arrière, qui offre des fonctions d'alerte sensibles à la vitesse et un filtrage d'encombrement au sol pour éviter les difficultés.

Collision Mitigation System is an operator assist feature designed to enhance situational awareness when reversing the machine. Le système d'atténuation des collisions utilise un ensemble de capteurs intégrés et intelligents pour émettre des avertissements en cas de collision arrière, détecter les personnes, empêcher tout mouvement et activer le freinage d'urgence automatique. De plus, vous disposez via Visionlink™ d'une grande visibilité sur les données d'incident et les tendances en matière de sécurité.

CAT COMMAND

La commande à distance Cat Command permet aux conducteurs d'équipement de travailler en toute sécurité à l'extérieur de la machine lors du travail dans des environnements dangereux. Command propose un choix de consoles* portatives (en visibilité directe) ou de postes virtuels à plus longue distance (sans visibilité directe). La parfaite intégration dans les circuits de la machine permet un fort rendement et une grande productivité tout en maintenant l'utilisation des fonctions technologiques* dans la cabine.



CAT PAYLOAD**

La technologie Cat Payload produit des données de chargement de godet précises grâce à la pesée à la volée, ce qui permet d'éviter toute surcharge ou sous-charge. Les fonctions de pesée à petite hauteur de levage et de déversement manuel optimisent le processus de godet final et maximisent l'efficacité.

CAT ADVANCED PAYLOAD

Advanced Payload est une mise à niveau système qui offre des fonctionnalités et des capacités étendues. L'assistance de basculement aide à l'automatisation du processus de godet final. Le mode Tâches multiples suit deux processus de chargement simultanément. Recipe mode ensures accurate material blends. Le mode Divisé permet de charger plusieurs bennes tout en suivant les objectifs individuels et les totaux généraux. Expanded split mode simplifies load tracking to boost productivity and reduce errors. Ajouter Envoyer pour le chargement*** afin d'intégrer la chargeuse au processus de la station de pesage. Le ticket électronique permet au conducteur de générer un ticket de pesée et de l'envoyer sans effort en over-the-air à n'importe quelle adresse e-mail.

CAT PAYLOAD FOR TRADE****

L'option Cat Payload for Trade pour Cat Advanced Payload vous permet d'intégrer les données de la balance directement dans vos processus commerciaux. Elle est homologuée par l'Organisation internationale de métrologie légale, tout en conservant toutes les caractéristiques de la version standard de Cat Advanced Payload.

* Cat Command n'est pas disponible dans toutes les régions ni pour tous les modèles. Veuillez contacter votre concessionnaire Cat pour connaître la compatibilité des machines et la disponibilité dans votre région.

** Non légal pour usage commercial.

*** Abonnement et logiciel compatible de gestion des pesées requis.

**** Available in Europe and Australia. Certifications nationales variables. Contactez votre concessionnaire Cat pour de plus amples informations.

INFORMATIONS EN TEMPS RÉEL DEPUIS CAT LINK

FINIES LES APPROXIMATIONS LORS DE LA GESTION DE VOTRE ÉQUIPEMENT

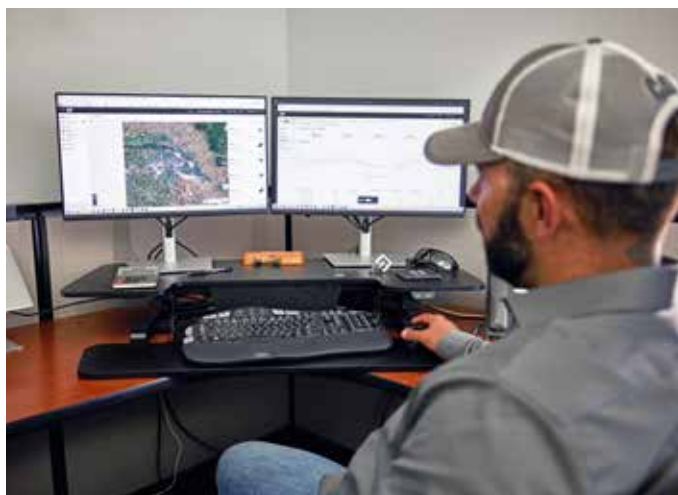
Les technologies Cat Link travaillent de concert pour mettre les informations sur les équipements à portée de main. Accédez en temps réel aux informations de chaque machine de votre parc sur un chantier, quelles que soient la taille de l'opération ou les marques d'équipement que vous utilisez.



VISIONLINK™

Collectez et synthétisez des données télématiques de machine et de chantier à partir de tous vos équipements, indépendamment de la marque. * Visualisez des informations exploitables comme le temps au ralenti, la consommation de carburant, la localisation, la charge utile, le nombre de chargements, le nombre total de cycles et bien plus encore, pour améliorer le rendement, la productivité et l'utilisation des machines. Accédez aux données depuis n'importe où, via un appareil mobile, une tablette ou un ordinateur de bureau, sur le chantier ou à distance.

* La disponibilité des champs des données peut varier selon le constructeur d'équipement. Abonnement VisionLink requis. La disponibilité peut varier selon les régions. Pour de plus amples informations, veuillez consulter votre concessionnaire Cat.



SERVICES À DISTANCE CAT*

Une suite de technologies qui améliorent votre rendement sur le chantier.

- + **Le dépiage des pannes à distance** permet à votre concessionnaire Cat d'effectuer des tests de diagnostic sur votre machine connectée à distance, en identifiant les problèmes potentiels pendant que la machine est en fonctionnement. Le dépiage des pannes à distance permet au technicien d'intervenir d'emblée avec les pièces et outils appropriés, ce qui élimine les trajets supplémentaires, pour une économie de temps et d'argent.
- + **La mise à jour à distance** permet de mettre à jour le logiciel embarqué sans la présence d'un technicien. Vous pouvez ainsi lancer des mises à jour de logiciel à votre convenance, afin d'augmenter votre efficacité opérationnelle globale.
- + **Les ID conducteur** obligent les conducteurs à se connecter via un code d'accès ou par Bluetooth® (porte-clés Cat) au démarrage de la machine, ce qui aide à protéger la machine contre le vol, le vandalisme ou une utilisation non autorisée. Il sauvegarde les paramètres de la dernière connexion de conducteur et maintient les profils qui ont été conservés lors des mises à jour à distance du logiciel. Les ID conducteur sont facilement gérés via l'écran tactile et peuvent également être gérés à distance et téléchargés sur la machine via VisionLink.

* Doit être dans la zone de couverture du réseau mobile.



CAT INSPECT

Cat Inspect est une application mobile qui vous permet de facilement réaliser des contrôles d'entretien préventif (PM) numériques, des inspections et des tours d'inspection quotidiens. L'application comporte des listes de contrôle pour l'entretien préventif (PM, Preventive Maintenance) spécifiques aux machines pour effectuer des entretiens par intervalles comme recommandé dans le guide d'utilisation et d'entretien. Les inspections peuvent être facilement intégrées à d'autres systèmes de données Cat comme VisionLink, ce qui vous permet de garder un œil sur votre parc.

MEILLEUR RENDEMENT ÉNERGÉTIQUE



MOTEUR ET ÉMISSIONS

La masse volumique de puissance et le rendement énergétique distinguent nos moteurs. Certifiés conformes aux normes sur les émissions, nos moteurs sont équipés de systèmes électroniques, d'injection et de gestion de l'air Cat.

UNE VRAIE CHARGEUSE À DOUBLE PASSAGE

Grâce à sa conception et sa capacité de charge utile, la 982 est capable d'effectuer un double passage pour des camions allant jusqu'à 28 tonnes (US).

LIMITE DE VITESSE DE LA MACHINE

Les conducteurs disposent de la possibilité de réguler la vitesse maximale de la machine, ce qui permet d'économiser du carburant en limitant la vitesse maximale dans les applications de chargement et de transport. Limiter la vitesse de la machine aide aussi à respecter les réglementations et les meilleures pratiques en matière de sécurité.

UN CIRCUIT DE CARBURANT ÉPROUVÉ

Les circuits de carburant HEUI™ améliorent les performances et réduisent la quantité de suie produite par le moteur. Le calage de l'injection Cat régule le processus d'injection de carburant via une série de micro-injections réglées avec précision pour une combustion mieux maîtrisée, plus respectueuse de l'environnement et plus efficace.

INTÉGRATION DE SYSTÈMES AVANCÉS

La faible consommation de carburant est le résultat de l'intégration d'un système avancé du moteur, du circuit d'émission, du groupe motopropulseur, du circuit hydraulique et du circuit de refroidissement.

MODE DE PUISSANCE

L'utilisation de la machine en mode de puissance standard garantit les meilleurs résultats en termes d'efficacité dans la plupart des applications. L'utilisation du mode HP+ disponible n'augmente pas de manière significative les capacités d'excavation de la machine, mais permet des vitesses supérieures sur les pentes en mode chargement et transport.

TECHNOLOGIES DE POST-TRAITEMENT

Le module d'émissions propres Cat fournit les performances et l'efficacité requises par les clients, tout en se conformant aux normes sur les émissions. Il est entièrement automatique et n'interrompt pas le cycle de travail de la machine.

MEILLEUR CONFORT DE TRAVAIL

DANS LA CABINE SPACIEUSE

La cabine est conçue pour améliorer le confort et l'efficacité, en fournissant un espace de travail calme et plus vaste, ainsi que des commandes conviviales pour diminuer la fatigue, le stress, le bruit et la chaleur lors de l'exécution de tâches exigeantes.



ACCÈS À LA CABINE

Des marchepieds inclinés, une porte à large ouverture, une ouverture de porte à distance et des poignées conducteur pratiques facilitent l'accès à l'espace de travail.



ID CONDUCTEUR

Utilisation sécurisée de la machine grâce à des ID conducteur dédiés. Les réglages de la machine sont enregistrés séparément, ce qui accroît l'efficacité de changement d'équipes. Déverrouillez la machine en utilisant un code secret ou une clé Bluetooth en option.



GRANDE VISIBILITÉ

Les grandes et larges vitres améliorent la visibilité, tandis que les rétroviseurs convexes et anti-angle mort ouvrent le champ de vision du conducteur sur l'arrière et les côtés.



UN ENVIRONNEMENT DE TRAVAIL CONFORTABLE

Spacious cab with significant legroom and easily adjustable seat and suspension. Une cabine spacieuse, offrant de la place pour les jambes et un siège à suspension facilement réglable. Un kit de ceinture de sécurité à 4 points avec enrouleurs pour plus de confort, d'efficacité et de liberté de mouvement. Un repose-pied gauche améliore le confort du conducteur, la stabilité de la machine et la sécurité lors de travaux sur des terrains accidentés et bosselés.



CABINE SILENCIEUSE

L'insonorisation, les joints et les montants visqueux de la cabine réduisent le bruit pour offrir un environnement de travail plus calme.



DIRECTION PAR MANIPULATEUR

Le circuit de direction par manipulateur électrohydraulique monté sur le siège offre une très grande précision et diminue la fatigue du conducteur, pour un maximum de confort et de précision.

COMMANDES SIMPLES À PORTÉE DE MAIN

AFFICHAGE À ÉCRAN TACTILE

L'interface simple et intuitive permet au conducteur de travailler avec confiance et efficacité. Elle comporte un ID conducteur, des réglages machine, des supports de travail, des rappels d'entretien, des fonctions d'aide, de sécurité, une caméra de recul, ainsi que la fonction Cat Payload embarquée. Les conducteurs peuvent accéder instantanément à des vidéos de formation et des guides de fonctionnalités en utilisant le QR code embarqué*.



MODULE D'AFFICHAGE CENTRAL

Des jauges analogiques faciles à lire et des voyants LED permettent au conducteur de surveiller rapidement les paramètres de santé critiques de la machine.

Une zone de texte de grande taille affiche les informations Cat Payload ainsi que la sélection de vitesse, la vitesse de déplacement de la machine, l'heure et le compteur d'entretien.



CLAVIERS

Des claviers rétroéclairés d'accès facile sur le boîtier de commande des équipements et le montant A offrent un accès instantané à un grand nombre de fonctions et réglages. Seuls les boutons ou les fonctions actifs sont éclairés, ce qui rend leur utilisation très intuitive pour le conducteur.





FAIBLES COÛTS D'ENTRETIEN

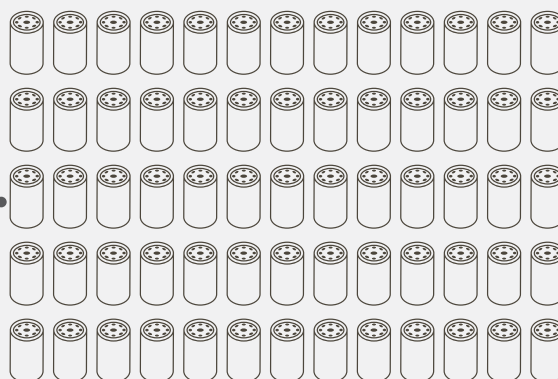
Les chargeuses sur pneus Cat sont faciles à entretenir et à réparer, ce qui élimine toute perte de temps ou d'argent potentielle. Les composants principaux sont restaurables, ce qui offre à la machine une seconde, voire une troisième vie.

CARACTÉRISTIQUES PRINCIPALES QUI VOUS PERMETTENT D'ÉCONOMISER DU TEMPS, DE L'ARGENT ET DE L'ÉNERGIE :

- + Tire Pressure Monitoring System lets operators track pressure via the main display, enhancing performance, ride quality, and cost-efficiency.
- + Les rappels d'entretien permettent de synchroniser le calendrier d'entretien des machines et de réduire les temps d'arrêt.
- + Accès très facile aux centres d'entretien électrique et hydraulique pour un entretien facile et sûr.
- + Le dépiage des pannes à distance peut connecter la machine au service d'entretien du concessionnaire pour vous permettre de diagnostiquer rapidement les problèmes et reprendre le travail.
- + Les mises à jour à distance surveillent vos activités afin de s'assurer que le logiciel de votre machine est à jour et assure des performances optimales.
- + La lubrification automatique intégrée prolonge la durée de vie des composants et la durée de service.
- + Le capot monobloc inclinable offre un accès rapide et facile au compartiment moteur.

MOINS DE FILTRES SIGNIFIE MOINS D'ENTRETIEN

65 LA 982 UTILISE 65 FILTRES DE MOINS SUR PLUS DE 10 000 HEURES PAR RAPPORT À LA 982M.



Moins de filtres sur la durée de vie de la machine.

EN FAIRE PLUS

ÉQUIPEMENT ET ATTACHES POLYVALENTS

Pour les chantiers qui sont plus exigeants, vous avez besoin d'une chargeuse sur pneus conçue spécialement pour ce type de tâches. Cat work tools est conçu pour répondre à tous les besoins spécifiques de l'application.



TIMONERIE STANDARD EN Z

La timonerie en Z éprouvée, combine efficacité d'excavation et excellente visibilité, optimisant l'excavation, les forces d'arrachage et les capacités de production.

ATTACHES RAPIDES ET ÉQUIPEMENTS D'OUTILS DE TRAVAIL

Une chargeuse sur pneus équipée d'un système d'attache rapide Cat Fusion™ est une machine bien plus polyvalente. L'opérateur peut changer les godets et les outils de travail godets sans quitter la cabine, ce qui accélère la transition entre deux tâches. Pour connaître la disponibilité des différents godets et fourches, consultez votre concessionnaire.

L'outil d'attaque du sol à lame de coupe à durée de vie unique offre des performances fiables et réduit les temps d'arrêt, vous aidant à optimiser la productivité avec moins de remplacements et des coûts de maintenance plus faibles.

GODETS SÉRIE PERFORMANCE

Les godets de la série Performance s'intègrent parfaitement sur la machine pour adapter la forme du godet à la capacité de levage et d'inclinaison, au poids et à l'attelage de la machine. Différents outils de travail et de styles de godets sont disponibles pour une large gamme d'applications, dont des godets normal GP, à fond plat, pour les applications rocheuses à usage intensif, et des godets à charbon.

- + Chargement facile
- + Économique en carburant
- + Capacité de charge supérieure
- + Coûts d'exploitation réduits
- + Productivité accrue

TIMONERIE DE LEVAGE À GRANDE HAUTEUR

La timonerie à grande hauteur de levage en option offre une plus grande hauteur sous charnière pour un chargement plus facile dans une grande variété d'applications, notamment avec godet ou fourche.

CONFIGURATIONS SPÉCIALEMENT CONÇUES

Optimisez les performances et la longue durée de vie de votre chargeuse sur pneus dans les applications les plus difficiles avec des versions spécifiques à chaque application directement en usine.

Modèles rebuts et déchets – composants de protections et de renfort lors de travaux dans les stations de transfert, les centres de recyclage, les décharges et les sites de démolition.

Modèle forestier – augmente les capacités de levage et d'inclinaison pour une manipulation efficace et productive des grumes et des copeaux dans les usines de papier, de granulés et les scieries.

CARACTÉRISTIQUES TECHNIQUES

Rendez-vous sur cat.com pour consulter les spécifications complètes.

MOTEUR		
Modèle de moteur	C13 Cat®	
Puissance moteur à 1 700 tr/min – ISO 14396	322 kW	432 hp
ISO 14396 (DIN)	438 hp (valeurs métriques)	
Puissance brute à 1 700 tr/min – SAE J1995	325 kW	436 hp
Puissance nette à 1 700 tr/min – ISO 9249, SAE J1349	301 kW	404 hp
ISO 9249 (DIN)	409 hp (valeurs métriques)	
Couple moteur à 1 200 tr/min – ISO 14396	2 197 Nm	1 620 lbf-ft
Couple brut à 1 200 tr/min – SAE J1995	2 218 Nm	1 636 lbf-ft
Couple net à 1 100 tr/min – ISO 9249, SAE J1349	2 054 Nm	1 515 lbf-ft
Cylindrée	12,5 l	

- Le Moteur Cat est conforme aux normes sur les émissions de l'EPA Tier 4 Final pour les États-Unis, Stage V pour l'Union européenne, Tier V pour la Corée, Stage IV pour moteurs non routiers pour la Chine et aux normes sur les émissions de 2014 pour le Japon.
- La puissance nette affichée désigne la puissance disponible au volant lorsque le moteur est équipé d'un ventilateur, d'un alternateur, d'un filtre à air et d'un post-traitement.
- La puissance annoncée est testée selon les normes spécifiques en vigueur au moment de la fabrication.
- Les moteurs diesel Cat doivent utiliser du carburant ULSD (diesel à très faible teneur en soufre contenant 15 ppm de soufre ou moins) et ils sont compatibles* avec l'ULSD mélangé aux carburants à faible intensité de carbone** suivants, jusqu'à :
 - 20 % de biodiesel EMAG (ester méthylique d'acide gras)***
 - 100% renewable diesel, HVO (hydrogenated vegetable oil) and GTL (gas-to-liquid) fuelsRefer to guidelines for successful application. Veuillez consulter votre concessionnaire Cat ou le document « Recommandations Caterpillar relatives aux fluides pour machines » (SEBU6250) pour plus de détails.
- * Bien que les moteurs Caterpillar soient compatibles avec ces carburants alternatifs, leur utilisation peut être interdite dans certaines régions.
- ** Les émissions de gaz à effet de serre au tuyau d'échappement des carburants à faible intensité de carbone sont essentiellement les mêmes que celles des carburants traditionnels.
- *** Les moteurs sans dispositifs de post-traitement sont compatibles avec des mélanges plus élevés, contenant jusqu'à 100 % de biodiesel. (Pour l'utilisation de mélanges supérieurs à 20 % de biodiesel, consultez votre concessionnaire Cat).

POIDS		
Poids en ordre de marche	35 510 kg	78 264 lb

- Le poids annoncé correspond à une machine équipée de pneus à carcasse radiale Bridgestone 875/65R29 VLTS L4, avec le plein de tous les liquides, le conducteur, le contrepoids de série, le système de démarrage à froid, les garde-boue pour déplacements sur route, Product Link™, les essieux avec différentiel ouvert, la direction auxiliaire, un ensemble d'insonorisation et un godet normal GP de 6,1 m³ (8,0 yd³) avec lames de coupe à boulonner.

FONCTIONNALITÉS DU GODET		
Capacité du godet	4,8-17,2 m³	6,25-22,5 yd³

TRANSMISSION					
Marche avant 1	6,2 km/h	3,9 mph	Marche arrière 1	7,0 km/h	4,3 mph
Marche avant 2	11,9 km/h	7,4 mph	Marche arrière 2	13,6 km/h	8,5 mph
Marche avant 3	21,1 km/h	13,1 mph	Marche arrière 3	24,1 km/h	15,0 mph
Marche avant 4	37,5 km/h	23,3 mph	Marche arrière 4	39,5 km/h	24,5 mph

- Vitesse de translation maximale d'un véhicule standard avec godet vide et pneus L4 standard d'un rayon de courbure de 914 mm (36 in).

NIVEAUX SONORES		
Niveau de pression acoustique pour le conducteur (ISO 6396:2008)	72 dB(A)	
Niveau de puissance acoustique extérieur (ISO 6395:2008)	112 dB(A)	
Niveau de pression acoustique pour le conducteur (ISO 6396:2008)*	72 dB(A)	
Niveau de puissance acoustique extérieur (ISO 6395:2008)**	109 dB(A)	

*Y compris les pays adoptant les directives de l'Union européenne et du Royaume-Uni

**Directive sur les niveaux sonores de l'Union européenne 2000/14/CE et Réglementation sur les niveaux sonores du Royaume-Uni 2001 n° 1701

CARACTÉRISTIQUES DE FONCTIONNEMENT			
Charge limite d'équilibre statique – Braquage maximal de 40° – avec déflexion des pneus	21 110 kg	46 526 lb	
Charge limite d'équilibre statique – Braquage maximal de 40° – sans déflexion des pneus	22 418 kg	49 410 lb	
Force d'arrachage	262 kN	59 060 lbf	

- Pour une configuration de la machine telle que définie sous la rubrique « Poids ».
- Conformité totale à la norme ISO 14397-1:2007, paragraphes 1 à 6, qui autorise un écart de 2 % entre les résultats des calculs et des tests.

CONTENANCES POUR L'ENTRETIEN		
Réservoir de carburant	426 l	112,5 US gal
Réservoir de liquide d'échappement diesel (DEF)	21 l	5,5 US gal
Circuit de refroidissement	52 l	13,7 US gal
Carter	37 l	9,8 US gal
Transmission	77 l	20,3 US gal
Différentiels et réducteurs, avant	92 l	24,3 US gal
Différentiels et réducteurs, arrière	92 l	24,3 US gal
Réservoir hydraulique	153 l	40,4 US gal

CIRCUIT HYDRAULIQUE			
Circuit d'équipement :			
Sortie de pompe maximale (2 250 tr/min)	449 l/min	119 US gal/min	
Pression en ordre de marche maximale	34 300 kPa	4 975 psi	
Temps de cycle hydraulique, total	10,1 secondes		

DIMENSIONS				
	Hauteur de levage standard		Grande hauteur de levage	
Hauteur jusqu'au sommet du capot	3 036 mm	10'0"	3 036 mm	10'0"
Hauteur au sommet du conduit d'échappement	3 736 mm	12'4"	3 736 mm	12'4"
Hauteur au sommet du cadre ROPS	3 801 mm	12'6"	3 801 mm	12'6"
Garde au sol	428 mm	1'4"	428 mm	1'4"
Axe central de l'essieu arrière jusqu'au bord du contrepoids	2 729 mm	9'0"	2 843 mm	9'4"
Axe central de l'essieu arrière jusqu'à l'attelage	1 900 mm	6'3"	1 900 mm	6'3"
Empattement	3 800 mm	12'6"	3 800 mm	12'6"
Longueur hors tout (sans godet)	8 597 mm	28'3"	9 104 mm	29'11"
Hauteur de charnière au levage maximal	4 741 mm	15'6"	5 150 mm	16'10"
Hauteur de charnière en position de transport	791 mm	2'7"	896 mm	2'11"
Hauteur de déversement du bras de manutention au levage maximal	3 902 mm	12'9"	4 069 mm	13'4"
Position de redressement au levage maximal	57°		56°	
Position de redressement à la hauteur de transport	48°		49°	
Position de redressement au sol	39°		40°	
Largeur hors pneus (en charge)	3 471 mm	11'5"	3 471 mm	11'5"
Largeur de bande	2 540 mm	8'4"	2 540 mm	8'4"

- Toutes les dimensions sont approximatives et sont celles d'une machine équipée d'un godet normal GP de 6,1 m³ (8,0 yd³) avec une lame de coupe à boulonner et des pneus à carcasse radiale Bridgestone 875/65R29 VLTS L4.

CIRCUIT DE CLIMATISATION	
Le système de climatisation de cette machine contient du gaz réfrigérant fluoré à effet de serre R134a ou R1234yf. Voir l'étiquette ou le guide d'instructions pour l'identification du gaz.	
– If equipped with R134a (Global Warming Potential = 1 430), the system contains 1 600 kg (3,5 lb) of refrigerant which has a CO ₂ equivalent of 2 288 metric tonnes (2 522 tons).	
– If equipped with R1234yf (Global Warming Potential = 0,501), the system contains 1 389 kg (3,1 lb) of refrigerant which has a CO ₂ equivalent of 0,001 metric tonnes (0,001 tons).	

ÉQUIPEMENT STANDARD ET EN OPTION

L'équipement de série et les options peuvent varier. Pour de plus amples informations, veuillez consulter votre concessionnaire Cat®.

POSTE DE CONDUITE	DE SÉRIE	EN OPTION
Cabine, pressurisée et insonorisée	●	
Porte, système d'ouverture à distance	●	
Commandes d'équipement EH, frein de stationnement	●	
Repose-pied		●
Direction, manipulateur	●	
Manipulateur d'équipement (2V et 3V uniquement)		●
Radio, (FM, AM, USB, BT, DAB+)		●
Prééquipement radio CB		●
Siège chauffant à suspension pneumatique, revêtement en tissu/daim	●	
Siège chauffant à suspension pneumatique, revêtement en tissu/daim		●
Siège, en tissu/cuir, à suspension pneumatique, chauffé et ventilé		●
Clavier, boutons programmables	●	
Rétroviseurs chauffants		●
Climatiseur, chauffage et dégivreur	●	
Vitres, avant, verre arrondi feuilleté de sécurité	●	
Vitres, avant, extra-robustes ou protections complètes		●
TECHNOLOGIES EMBARQUÉES	DE SÉRIE	EN OPTION
Autodig avec pneus à définition automatique	●	
ID conducteur et sécurité machine	●	
Profils d'application	●	
Supports de travail	●	
Aide commandes et Guide d'utilisation et d'entretien électronique*	●	
Cat® Payload	●	
Cat Advanced Payload		●
Cat Payload for Trade****		●
Imprimante Cat Payload avec ticket électronique¹		●
Envoyer pour le chargement¹		●
Informations sur les principales caractéristiques	●	
Widget d'affichage de la charge du godet	●	
Mise à jour à distance	●	
CIRCUIT HYDRAULIQUE	DE SÉRIE	EN OPTION
Circuit d'équipement, load sensing avec pompe à pistons à cylindrée variable	●	
Circuit de direction, load sensing avec pompe à pistons à cylindrée variable dédiée	●	
Commande antitangage, accumulateurs doubles	●	
3e fonction auxiliaire avec commande antitangage		●
Commande d'attache rapide		●
ÉQUIPEMENT ÉLECTRIQUE	DE SÉRIE	EN OPTION
Circuit de démarrage et de charge, 24 V	●	
Démarrage par temps froid, 120 V ou 240 V		●
Feux : halogène	●	
Éclairage : diode		●
CENTRALE DE SURVEILLANCE	DE SÉRIE	EN OPTION
Tableau de bord avant avec jauges analogiques, écran LCD et témoins d'avertissement	●	
Moniteur principal à écran tactile	●	
Contrôle de la pression des pneus		●
Rappels d'entretien préventif	●	

GRUPE MOTOPROPULSEUR	DE SÉRIE	EN OPTION
Moteur C13 Cat	●	
Pompe électrique d'amorçage de carburant	●	
Turbine, préfiltre à air		●
Radiateur, applications générant beaucoup de débris		●
Ventilateur de refroidissement réversible		●
Essieux, différentiel ouvert	●	
Essieux, différentiels à glissement limité		●
Essieux, robinets de vidange écologiques, prééquipement AOC	●	
Joints d'essieu, pour températures extrêmes		●
Essieux, refroidisseur d'huile		●
Transmission automatique Powershift à trains planétaires	●	
Convertisseur de couple avec verrouillage	●	
Freins de manœuvre, circuits hydrauliques, disque à bain d'huile entièrement sous carter, indicateurs d'usure	●	
Circuit de freinage intégré (IBS)	●	
Frein de stationnement, compas de mesure sur essieux avant, serré par ressort et desserré par pression	●	
Dispositif de neutralisation de la pédale de frein avec fonction de décélération	●	
TIMONERIE	DE SÉRIE	EN OPTION
Hauteur de levage standard, timonerie en Z	●	
Grande hauteur de levage, timonerie en Z		●
Désengagements : levage et cavage	●	
ÉQUIPEMENT SUPPLÉMENTAIRE	DE SÉRIE	EN OPTION
Système Cat Autolube		●
Garde-boue pour déplacements sur route		●
Huile hydraulique biodégradable		●
Lame de coupe monobloc (GET)		●
SÉCURITÉ	DE SÉRIE	EN OPTION
Système de rappel de la ceinture de sécurité	●	
Ceinture de sécurité à 2 points	●	
Ceinture de sécurité à 4 points (kit)		●
Caméra arrière	●	
Caméra arrière, spécifique		●
Témoin de ceinture de sécurité		●
Vision Surround, spécifique		●
Plate-forme pour nettoyage du pare-brise, avant		●
Système d'avertissement de collision		●
Système d'atténuation des collisions		●
Feux stroboscopiques pour marche arrière***		●
Gyrophare		●
Circuit de direction auxiliaire, électrique**		●
Cales de roues		●
Commande à distance Cat Command		●
CONFIGURATIONS SPÉCIALES	DE SÉRIE	EN OPTION
Chargeuse sur pneus pour manutention de granulats		●
Déchets et rebuts		●
Exploitation forestière		●
Résistance à la corrosion		●

* Non disponible dans toutes les langues

** De série sous réserve des réglementations applicables

*** Non compatible avec versions pour déplacements sur route

**** Disponible en Europe et en Australie. Certifications nationales variables. Con tachez votre concessionnaire Cat pour de plus amples informations.



オフロード法2014年
基準適合

Pour tout renseignement complémentaire sur les produits Cat, les services proposés par nos concessionnaires et nos solutions par secteur d'activité, rendez-vous sur le site www.cat.com.

© 2025 Caterpillar. Tous droits réservés.

Documents et spécifications susceptibles de modifications sans préavis. Les machines présentées sur les photos peuvent comporter des équipements supplémentaires. Pour connaître les options disponibles, veuillez vous adresser à votre concessionnaire Cat.

CAT, CATERPILLAR, LET'S DO THE WORK, VisionLink, leurs logos respectifs, XT, Product Link, Fusion, HEUI, la couleur « Caterpillar Corporate Yellow », les habillages commerciaux « Power Edge » et « Modern Hex » Cat, ainsi que l'identité visuelle de l'entreprise et des produits qui figurent dans le présent document, sont des marques déposées de Caterpillar qui ne peuvent pas être utilisées sans autorisation.

www.cat.com www.caterpillar.com

AFXQ4562-00 (11-2025)
Numéro de version : 14C
(N Am, Europe, Japan,
China, Korea, Türkiye,
Chile, Colombia)

