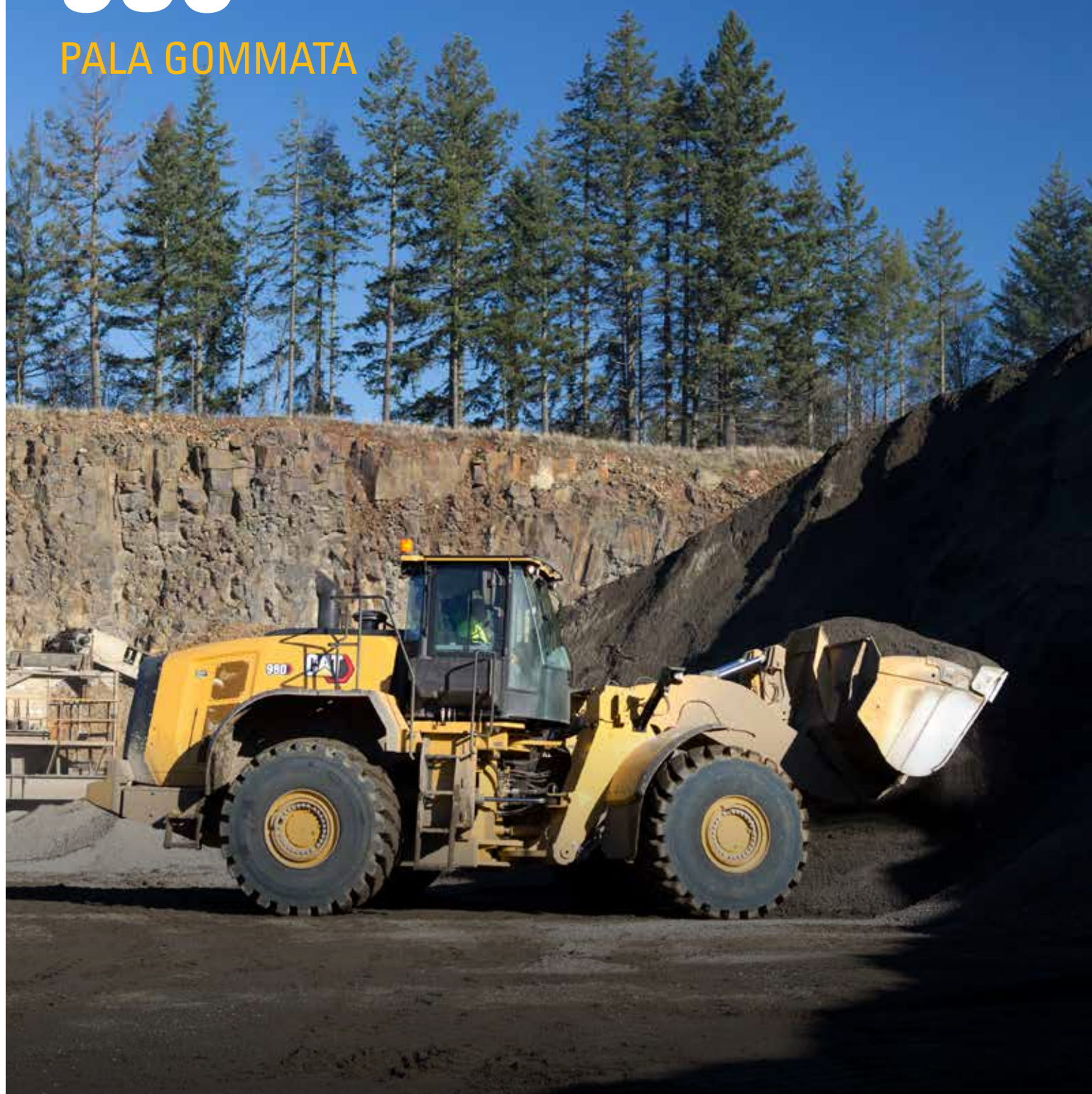


980

PALA GOMMATA



Potenza del motore

313 kW (420 hp)

Peso operativo

30.344 kg (66.877 lb)

Il motore Cat® è conforme agli standard sulle emissioni U.S. EPA Tier 4 Final, EU Stage V, Corea Stage V, China Nonroad Stage IV e Giappone 2014.

CAT®

CAT[®] 980

PRESTAZIONI CHE
GENERANO RISULTATI.

La pala gommata Cat[®] 980 è progettata per eseguire lavori impegnativi con forza, intelligenza e resistenza. I sistemi avanzati aiutano gli operatori a caricare più velocemente e con precisione, mentre il design durevole e gli intervalli di manutenzione prolungati garantiscono un funzionamento continuo, turno dopo turno. Che si tratti di spostare rocce pesanti, realizzare attività in una cava o raggiungere la massima efficienza su terreni accidentati, il modello 980 è pronto a entrare in azione, in qualsiasi momento.



PALE GOMMATE PENSATE PER OTTIMI RISULTATI

Le pale gommate Cat sono state studiate per migliorare l'efficienza, garantendo il meglio in fatto di:

- | | |
|----------------|--------------------------|
| + AFFIDABILITÀ | + EFFICIENZA DEI CONSUMI |
| + DURATA | + TECNOLOGIA |
| + PRODUTTIVITÀ | + VERSATILITÀ |

Prestazioni superiori con costi generali e consumo di combustibile ridotti grazie alle pale gommate Cat.



PRODUTTIVITÀ ECCELLENTE

Accedete immediatamente a video di formazione e guide alle funzioni tramite il codice QR a bordo*. Il sistema di scavo automatico con impostazione automatica degli pneumatici garantisce alti tassi di riempimento e minore usura degli pneumatici. Le opzioni di configurazione, come il controllo a distanza, si adattano a un'ampia gamma di applicazioni.

FUNZIONAMENTO EFFICIENTE

I servizi a distanza potenziati e gli avvisi in cabina mantengono la macchina aggiornata e riducono i tempi di risoluzione dei problemi. Il monitoraggio degli pneumatici garantisce un funzionamento regolare e conveniente. Il sistema Cat Advanced Payload aggiornato migliora l'efficienza in cantiere.

MAGGIORE SICUREZZA

I sistemi di visione Cat Detect migliorano la visibilità e la gestione dei rischi, supportando l'integrazione con il rilevamento di persone e oggetti. Abilitano avvisi anticollisione in cabina e per i pedoni, oltre alla frenata automatica di emergenza. Con un abbonamento a VisionLink™, gli eventi di sicurezza vengono segnalati direttamente all'ufficio. Il controllo a distanza Cat Command consente agli operatori di lavorare in sicurezza a distanza.

EFFICIENZA OTTIMIZZATA DIRETTAMENTE DALLA CABINA

Le pale gommate Cat sono dotate di tecnologie integrate che contribuiscono a lavorare in modo più efficiente.

CAT PAYLOAD

- + Obiettivi di carico precisi ogni volta
- + Monitoraggio della produzione quotidiana

SISTEMA DI SCAVO AUTOMATICO CON IMPOSTAZIONE AUTOMATICA DEGLI PNEUMATICI

- + Maggiore produttività con carico automatico
- + Usura degli pneumatici ridotta

AUSILI AL LAVORO

- + Semplificazione delle operazioni

UN CANTIERE PIÙ EFFICIENTE SIGNIFICA
PIÙ PROFITTI A OGNI CARICO.

*980 (14C) rispetto al modello 980 (14B)

COMPONENTI E TECNOLOGIA AFFIDABILI E COLLAUDATI

Anticipando la concorrenza, Caterpillar offre un'ampia gamma di tecnologie all'avanguardia per portare a termine il lavoro in modo rapido e semplice con una precisione eccezionale.



COMPONENTI SU CUI POTER CONTARE

Ogni macchina è dotata di una combinazione di collaudati impianti idraulici, sistemi elettronici, di raffreddamento e di trasmissione. Ottimizzate l'efficienza con una maggiore trazione e un'attrezzatura migliorata, garantendo una produttività continua della macchina. Gli impianti di alimentazione affidabili migliorano le prestazioni della macchina e l'efficienza dei consumi, riducendo i costi complessivi e il consumo di combustibile. Potete fare affidamento sui nostri componenti per risparmiare tempo, denaro e fatica.



PRODUTTIVITÀ ECCELLENTE

**COSTRUITA PER LA PRODUZIONE
A LUNGO TERMINE**

AUSILI AL LAVORO DI BORDO

Gli ausili al lavoro aiutano a semplificare il funzionamento della macchina, consentendo agli operatori di migliorare e ottimizzare le proprie capacità in cantiere.

TRASMISSIONE POWERSHIFT

Dotate di convertitore di coppia con frizione di blocco, le nostre trasmissioni offrono cambi di marcia fluidi, accelerazioni rapide e velocità in pendenza per prestazioni ed efficienza dei consumi straordinarie.

SISTEMA DI CONTROLLO DELL'ASSETTO OTTIMIZZATO

Il sistema a doppio accumulatore consente una guida migliore in situazioni di carico e scarico. Migliora la scorrevolezza sui terreni dissestati, aumentando la sicurezza e l'efficienza e garantendo un'eccellente ritenzione del materiale.

BENNE SERIE PERFORMANCE

Le benne della serie Performance, facili da caricare, migliorano la ritenzione del materiale e riducono i tempi di scavo, garantendo miglioramenti significativi in termini di produttività ed efficienza dei consumi, con conseguenti capacità produttive e rendimenti volumetrici maggiori, dal 100% al 115%.

MIGLIORE TRAZIONE

Il sistema di scavo automatico con impostazione automatica degli pneumatici assicura fattori di riempimento della benna elevati sempre uguali per una produttività eccellente. Il sistema migliorato con impostazione automatica degli pneumatici semplifica la configurazione, aumenta le prestazioni e riduce l'usura per un funzionamento ancora più omogeneo. I differenziali a slittamento limitato a richiesta aumentano la trazione in condizioni di scarsa visibilità.

CONFIGURAZIONE PER LA MOVIMENTAZIONE DEGLI INERTI

Le opzioni per inerti sono offerte specifiche per applicazioni di movimentazione di inerti sfusi. I carichi utili possono essere aumentati rispetto ad altre applicazioni installando benne e contrappesi di dimensioni superiori in conformità alla direttiva sul carico utile Caterpillar.

IL GIUSTO MIX DI FUNZIONALITÀ

Ottimizzate per le giuste applicazioni:

- + ECCEZIONALE ECONOMIA DEI CONSUMI, MASSIMA OPERATIVITÀ E COSTI DELLA MANUTENZIONE RIDOTTI
- + PRESTAZIONI ELEVATE IN UN'AMPIA GAMMA DI IMPIEGHI
- + MAGGIORE AFFIDABILITÀ GRAZIE AI COMPONENTI COMUNI E ALLA SEMPLICITÀ DI PROGETTAZIONE
- + SUPPORTO DI LIVELLO INTERNAZIONALE DELLA RETE DI CONCESSIONARI CAT
- + DESIGN DUREVOLI CON INTERVALLO PROLUNGATO PRIMA DELLA REVISIONE



TRASMISSIONE A ELEVATE PRESTAZIONI

Le nostre trasmissioni sono dotate di serie di una trasmissione con frizione di blocco, che abbinata alla potenza del motore aumenta l'efficienza dei consumi garantendo prestazioni ottimali.



ASSALI ROBUSTI

Gli assali sono progettati per far fronte ad applicazioni più estreme. L'assale posteriore oscilla a ± 13 gradi per un'eccellente stabilità e trazione anche sui terreni più difficili.



ATTACCHI RAPIDI E ATTREZZATURE

Per garantire una versatilità ottimale, le benne e i componenti possono essere sostituiti senza lasciare la cabina, consentendo il passaggio della macchina da un'attività a un'altra.



IDRAULICA OTTIMIZZATA

I nostri impianti idraulici sono dotati di una valvola idraulica principale monoblocco. Questo design riduce il peso comportando al contempo una diminuzione delle perdite del 40%.



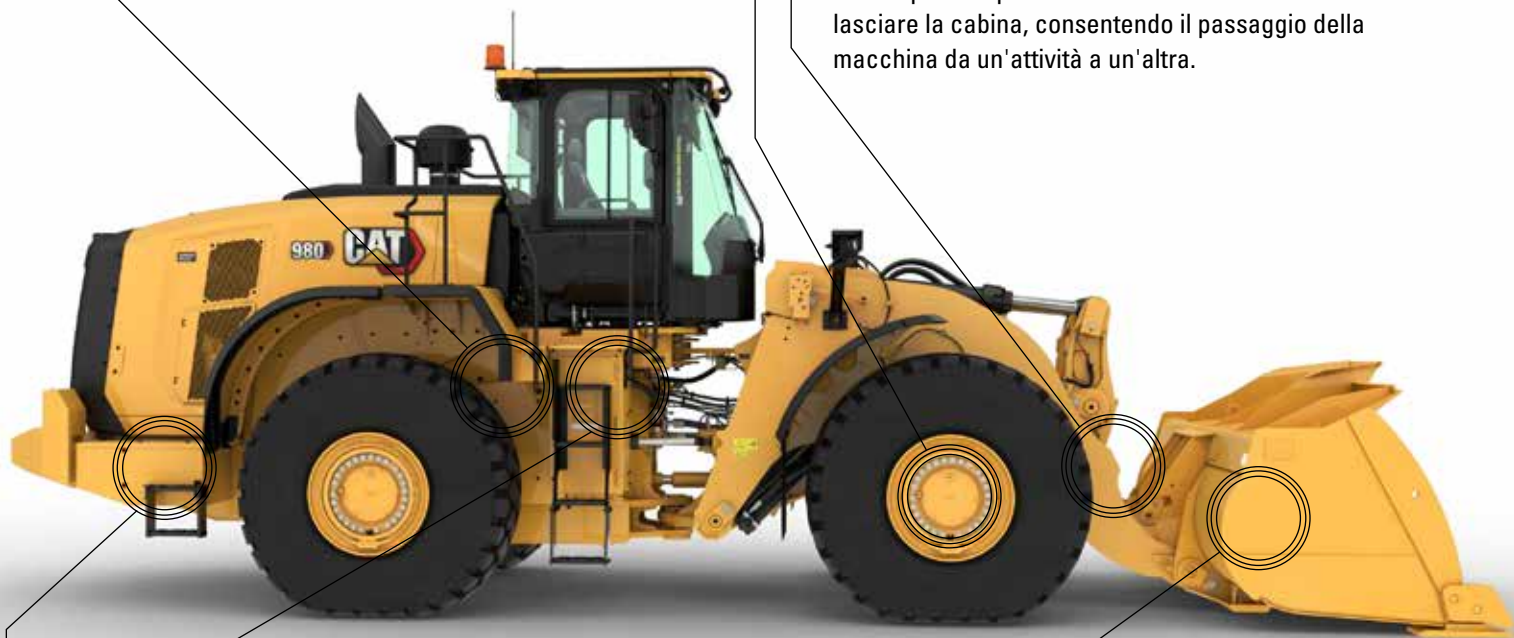
TELAI ROBUSTI

Il telaio strutturale in due pezzi con saldature robotiche assorbe gli impatti associati alle attività di scavo e carico, mentre il sistema del giunto di articolazione offre un'elevata robustezza del cuscinetto.



AMPIA GAMMA DI ATTREZZATURE

Più lavori con un'unica macchina. È disponibile un'ampia gamma di stili di benne e attrezzature per ottimizzare le macchine in base alle vostre esigenze.



SOLUZIONI TECNOLOGICHE INTEGRATE

PER UN FUNZIONAMENTO EFFICIENTE E PIÙ SICURO

Le innovative tecnologie Cat di cui è dotata ogni macchina offrono il vantaggio necessario per il successo. Tutti gli operatori, dai principianti ai più esperti, potranno svolgere le operazioni di scavo, carico e livellamento con velocità e precisione superiori e in totale sicurezza. Il risultato? Produttività superiore e costi ridotti.



CAT DETECT

I sistemi di visione Cat Detect si adattano alle esigenze del cantiere, aumentando la visibilità e aiutando a gestire condizioni in continuo cambiamento che possono comportare rischi imprevisti e causare pertanto infortuni o costi di riparazione.

- La telecamera posteriore migliora la visibilità sul retro della macchina, permettendo di lavorare in modo pratico e sicuro.
- La tecnologia Surround Vision offre una visibilità a 360° intorno alla macchina, inclusa l'area dell'attacco di articolazione, migliorando la consapevolezza situazionale dell'operatore.

Per completare l'offerta del sistema di visione Cat Detect, le macchine possono essere dotate di un sistema radar posteriore, caratterizzato da allarmi sensibili alla velocità e filtro dell'ingombro a terra per evitare fastidi.

Il sistema di mitigazione delle collisioni è una funzione di assistenza all'operatore progettata per migliorare la consapevolezza situazionale durante la retromarcia. Utilizza una gamma di sensori intelligente e integrata per fornire avvisi anticollisione in retromarcia, rilevamento delle persone, blocco del movimento e frenata automatica di emergenza. Inoltre, VisionLink™ consente di accedere ai dati degli eventi e alle tendenze di sicurezza.

CAT COMMAND

Il controllo a distanza Cat Command consente agli operatori delle attrezzature di lavorare in sicurezza all'esterno della macchina anche in ambienti pericolosi. Command permette di scegliere tra console* manuali (lungo la linea di visuale) o cabine virtuali a distanza (non lungo la linea di visuale). La profonda integrazione con i sistemi della macchina favorisce l'efficienza e la produttività mantenendo l'utilizzo delle funzionalità tecnologiche* in cabina.

CAT PAYLOAD**

La tecnologia Cat Payload fornisce informazioni precise sul carico della benna con pesatura durante il tragitto, per evitare carichi eccessivi o insufficienti. Il peso con sollevamento ridotto e le funzioni di ribaltamento manuale ottimizzano il processo finale della benna e garantiscono la massima efficienza.

CAT ADVANCED PAYLOAD

Advanced Payload è un aggiornamento del sistema che offre caratteristiche e funzionalità avanzate. Tip-off Assist consente di automatizzare il processo finale della benna. La modalità Multitasking tiene traccia di due processi di carico contemporaneamente. La modalità del programma garantisce miscele precise dei materiali. La modalità Split consente di caricare più cassoni e di monitorare i singoli obiettivi e i totali generali. La modalità divisa estesa semplifica il monitoraggio del carico per aumentare la produttività e ridurre gli errori. Aggiungete Dispatch for Loading*** per integrare la pala nel processo dell'impianto di pesatura. La funzionalità E-Ticketing consente all'operatore di generare un'etichetta della pesatura e di inviarla a qualsiasi indirizzo e-mail.

CAT PAYLOAD PER IL COMMERCIO****

L'opzione Cat Payload omologata per il commercio per Cat Advanced Payload consente di integrare i dati su larga scala direttamente nei processi aziendali. Omologata dall'associazione internazionale di metrologia legale, conserva tutte le caratteristiche della versione standard di Cat Advanced Payload.

* Cat Command non è disponibile in tutte le regioni o per tutti i modelli. Rivolgersi al concessionario Cat di zona per conoscere la compatibilità con le macchine e la disponibilità nella propria regione.

** Vietato per il commercio.

*** Richiesti abbonamento e software del sistema di pesatura compatibile.

**** Disponibile in Europa e Australia. Le omologazioni variano a seconda del Paese. Per ulteriori informazioni, rivolgetevi al vostro concessionario Cat.

INFORMAZIONI IN TEMPO REALE DA CAT LINK

ELIMINA OGNI INCERTEZZA DALLA GESTIONE DELLE MACCHINE

Le tecnologie Gestione macchine Cat funzionano come sistema per offrire rapidamente le informazioni sulle attrezzature. Accesso in tempo reale alle informazioni sull'intero parco macchine, qualunque sia la tipologia del cantiere, la portata dell'operazione o i produttori delle attrezzature in uso.



VISIONLINK™

Raccoglie e riassume la telematica della macchina e i dati del cantiere provenienti da tutte le attrezzature, indipendentemente dal produttore.* Visualizzate le informazioni utili, quali tempi di inattività, consumo di combustibile, posizione, carico utile, conteggio carichi, cicli totali e molto altro per migliorare l'efficienza, la produttività e l'utilizzo della macchina. Accedete ai dati da qualsiasi luogo tramite dispositivo mobile, tablet o desktop, sia in cantiere sia da remoto.

* La disponibilità dei dati sul campo può variare a seconda del produttore dell'attrezzatura. Richiede un abbonamento a VisionLink. La disponibilità può variare in base alla regione. Per ulteriori informazioni, rivolgetevi al vostro concessionario Cat.



SERVIZI DA REMOTO CAT*

Una suite di tecnologie che migliorano l'efficienza del cantiere.

- + **Risoluzione dei problemi da remoto** permette al concessionario Cat di eseguire test diagnostici sulla macchina connessa da remoto, individuando potenziali problemi mentre la macchina è in funzione. La risoluzione dei problemi da remoto è importante perché fa in modo che il tecnico arrivi sul posto con i ricambi e gli attrezzi giusti, eliminando la necessità di ulteriori spostamenti per risparmiare tempo e denaro.
- + **Aggiornamento flash remoto** consente di aggiornare il software di bordo senza la presenza di un tecnico, per poter avviare gli aggiornamenti software quando ritenete più opportuno, a favore dell'efficienza operativa di tutta la vostra attività.
- + **ID operatore** richiede agli operatori di accedere mediante password o Bluetooth® (telecomando Cat) all'avvio della macchina, contribuendo a prevenire furti, atti vandalici e utilizzi non autorizzati. Salva le impostazioni utilizzate durante l'ultimo accesso dell'operatore e mantiene i profili che sono stati conservati durante gli aggiornamenti flash del software della macchina. Il touchscreen consente di gestire gli ID operatore, che possono essere gestiti da remoto e caricati sulla macchina mediante VisionLink.

* Deve trovarsi nel campo di copertura del segnale cellulare.



CAT INSPECT

Cat Inspect è un'applicazione per dispositivi mobili che consente di eseguire con facilità i controlli di manutenzione preventiva digitali, le ispezioni e le verifiche giornaliere. L'app include elenchi di controllo della manutenzione preventiva specifici della macchina per rispettare gli intervalli di manutenzione indicati nel Manuale di funzionamento e manutenzione. È possibile integrare agevolmente le ispezioni con altri sistemi dati Cat come VisionLink® per tenere costantemente sotto controllo il parco macchine.

EFFICIENZA DEI CONSUMI SUPERIORE



MOTORE ED EMISSIONI

L'elevata densità di potenza e l'efficienza dei consumi contraddistinguono i nostri motori. Certificati per essere conformi agli standard sulle emissioni, i nostri motori sono dotati di elettronica Cat, iniezione del combustibile e sistemi per la gestione dell'aria.

LIMITE DI VELOCITÀ DELLA MACCHINA

Gli operatori hanno la possibilità di regolare la velocità massima della macchina, contribuendo al risparmio di combustibile limitando la velocità massima durante le applicazioni di carico e trasporto. Il controllo della velocità della macchina favorisce inoltre il rispetto delle normative di sicurezza e delle best practice.

INTEGRAZIONE DI SISTEMA AVANZATA

Il ridotto consumo di combustibile è il risultato dell'integrazione avanzata del motore e del sistema di controllo delle emissioni, della trasmissione, dell'impianto idraulico e del sistema di raffreddamento.

MODALITÀ DI POTENZA

Il funzionamento della macchina nella modalità di potenza standard assicurerà i migliori risultati di efficienza nella maggior parte delle applicazioni. L'utilizzo della modalità HP+ disponibile non aumenterà in modo significativo la capacità di scavo della macchina, ma consentirà velocità più elevate sui pendii in attività di carico e trasporto.

IMPIANTO DI ALIMENTAZIONE COLLAUDATO

Gli impianti di alimentazione HEUI™ danno impulso alle prestazioni riducendo la fuliggine nel motore. La temporizzazione dell'iniezione Cat regola il processo di iniezione del combustibile tramite una serie di microgetti temporizzati, garantendo un controllo maggiore della combustione per un consumo di combustibile più pulito ed efficiente.

TECNOLOGIE POST-TRATTAMENTO

Il Modulo emissioni pulite Cat offre le prestazioni e l'efficienza richieste dai clienti, rispettando gli standard sulle emissioni. È completamente automatico e non interrompe il ciclo di lavoro della macchina.

COMFORT SUL LAVORO

NELLA SPAZIOSA CABINA

La cabina è progettata per migliorare comfort ed efficienza, offrendo uno spazio di lavoro più ampio e silenzioso con comandi intuitivi, per ridurre affaticamento, stress, rumore e calore durante le attività più impegnative.



ACCESSO ALLA CABINA

I gradini inclinati, l'ampio sportello apribile, il sistema di apertura dello sportello a distanza e le comode maniglie facilitano l'accessibilità allo spazio operativo.



ID OPERATORE

Utilizzo sicuro della macchina con ID operatore dedicati. Le impostazioni della macchina vengono salvate separatamente, aumentando l'efficienza del cambio di velocità. Il codice o la chiave Bluetooth a richiesta consente di avviare facilmente la macchina.



OTTIMA VISIBILITÀ

I finestrini ampi e grandi migliorano la visibilità mentre gli specchietti convessi e orientabili aumentano la visione laterale e posteriore del conducente.



AMBIENTE DI LAVORO CONFORTEVOLE

Cabina spaziosa con ampio spazio per le gambe e sedile e sospensioni facilmente regolabili. Kit di cintura di sicurezza a 4 punti a richiesta con avvolgitori sulla cintura addominale per maggiore comfort, efficienza e libertà di movimento. Un poggiatesta sinistro migliora il comfort dell'operatore, la sicurezza e la stabilità della macchina quando si lavora su terreni irregolari e sconnessi.



CABINA SILENZIOSA

L'insonorizzazione, le guarnizioni e i supporti viscosi della cabina riducono i rumori per un ambiente di lavoro silenzioso.



STERZO CON JOYSTICK

L'impianto dello sterzo con joystick elettroidraulico montato sul sedile assicura un controllo preciso e riduce drasticamente l'affaticamento del braccio, per un comfort e un'accuratezza ottimali. In molte aree geografiche è disponibile un volante HMU tradizionale.

COMANDI SEMPLICI A PORTATA DI MANO

DISPLAY TOUCHSCREEN

L'interfaccia semplice e intuitiva consente all'operatore di lavorare con sicurezza ed efficienza. Include ID operatore, impostazioni della macchina, ausili al lavoro, promemoria degli interventi di manutenzione, funzioni di guida, sicurezza, telecamera retrovisiva e funzionalità Cat Payload. Inoltre, gli operatori possono accedere immediatamente a video di formazione e guide alle funzioni prima dell'azionamento tramite un codice QR a bordo.



DISPLAY CENTRALE

Dotato di indicatori analogici di facile lettura e indicatori LED che consentono all'operatore di monitorare rapidamente i parametri critici di stato della macchina.

Una grande casella di testo mostra le informazioni di Cat Payload, nonché la selezione delle marce, la velocità di spostamento della macchina, l'ora e il contaore.



TASTIERINI

I tastierini retroilluminati di facile accesso sulla console di comando dell'attrezzatura e sul montante A forniscono accesso immediato a molte funzioni e impostazioni. Solo le funzioni o i pulsanti attivi sono illuminati, rendendone l'uso molto intuitivo per l'operatore.





COSTI DI MANUTENZIONE RIDOTTI

Le operazioni di manutenzione e assistenza sulle pale gommate Cat sono più semplici, eliminando qualsiasi potenziale spreco di tempo o denaro. I componenti principali possono essere rigenerati, dando alla macchina una seconda vita e spesso una terza vita.

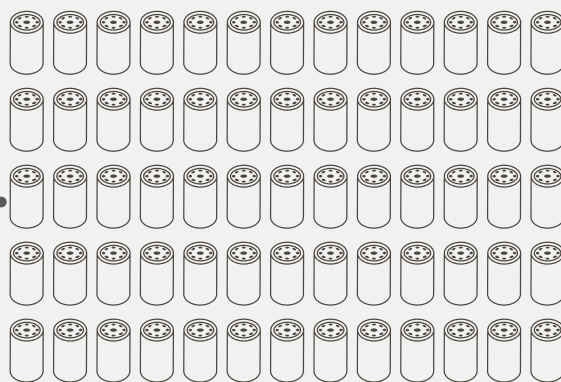
CARATTERISTICHE PRINCIPALI CHE CONSENTONO DI RISPARMIARE TEMPO, DENARO ED ENERGIA:

- + Il sistema di monitoraggio della pressione degli pneumatici consente agli operatori di monitorare la pressione tramite il display principale, migliorando le prestazioni, la qualità dell'assetto e l'efficienza dei costi.
- + I promemoria di manutenzione consentono di sincronizzare il programma di manutenzione della macchina e di ridurre i tempi di fermo.
- + Il comodo accesso ai centri di manutenzione dell'impianto elettrico e idraulico garantisce una manutenzione facile e sicura.
- + La risoluzione dei problemi da remoto può collegare la macchina al reparto di assistenza del concessionario per diagnosticare rapidamente i problemi e poter tornare al lavoro.
- + L'aggiornamento a distanza assicura che il software sia sempre aggiornato per fornire prestazioni ottimali senza influire sul programma di lavoro.
- + La lubrificazione automatica integrata estende la durata dei componenti e la vita utile.
- + Cofano inclinabile monopezzo per accedere al vano motore in modo rapido e agevole.

NUMERO RIDOTTO DI FILTRI PER UNA MINORE MANUTENZIONE

65

IL MODELLO 980 UTILIZZA 65 FILTRI IN MENO RISPETTO AL MODELLO 980M IN 10.000 ORE DI LAVORO.



Numero ridotto di filtri durante l'intero ciclo di vita della macchina.

PIÙ LAVORI

ATTACCHI E ATTREZZATURE VERSATILI

Per i cantieri più impegnativi, è necessaria una pala gommata realizzata appositamente. L'attrezzatura Cat è progettata per soddisfare tutte le necessità operative specifiche.



LEVERISMO CON BARRA A Z STANDARD

Il collaudato leverismo con barra a Z combina l'efficienza di scavo con una chiara visibilità, per uno scavo eccellente, forze di strappo elevate e capacità di produzione superiori.

ATTACCHI RAPIDI E ATTREZZATURE

Una pala gommata dotata di un sistema di attacco rapido Cat Fusion™ è una macchina molto più versatile. Le benne e le attrezzature possono essere sostituiti senza lasciare la cabina, consentendo il passaggio della macchina da un'attività a un'altra. Per scoprire la varietà di benne e forche per usi speciali disponibili, rivolgersi al concessionario locale.

Il sistema di parti di usura con taglienti per una sola vita garantisce prestazioni affidabili e riduce i tempi di inattività, consentendo di massimizzare la produttività con meno sostituzioni e costi di manutenzione inferiori.

BENNE SERIE PERFORMANCE

Le benne serie Performance utilizzano un approccio basato su sistema per equilibrare la forma della benna con il leverismo, il peso e le capacità di sollevamento e inclinazione della macchina. Sono disponibili diversi tipi di attrezzature e benne per una vasta gamma di applicazioni, tra cui benne per uso generale, a pianale piatto, da roccia per impieghi gravosi e per carbone.

- + Operazioni di carico agevoli
- + Efficienza del combustibile
- + Maggiore portata
- + Costi di esercizio più bassi
- + Maggiore produttività

BRACCIO LUNGO (HIGH LIFT)

Il leverismo a sollevamento elevato a richiesta offre una maggiore altezza del perno d'incernieramento per operazioni di carico agevolate in una varietà di applicazioni con qualsiasi tipo di benna o forca.

CONFIGURAZIONI SPECIALI PER USI SPECIFICI

Massimizzate le prestazioni e la durata della pala gommata nelle applicazioni più difficili con configurazioni specifiche per l'applicazione direttamente dalla fabbrica.

Modelli destinati alla movimentazione di rifiuti e scarti: protezioni e rinforzi proteggono i componenti durante il lavoro in stazioni di trasferimento, depositi di riciclaggio, depositi di riciclaggio e cantieri di demolizione.

Modello per applicazioni forestali: aumenta le capacità di sollevamento e inclinazione per una movimentazione efficiente e produttiva di tronchi e trucioli in cantiere, stabilimenti per pellettatura e segherie.

Il modello per acciaierie è progettato per l'ambiente di lavoro gravoso delle acciaierie e delle applicazioni di movimentazione delle scorie, con un ulteriore livello di sicurezza.

Modello di macchina per movimentazione blocchi: realizzato con le caratteristiche di resistenza e stabilità necessarie per il lavoro nelle cave.

CARATTERISTICHE TECNICHE

Per le caratteristiche tecniche complete, visitate cat.com.

MOTORE		
Modello motore	Cat® C13	
Potenza del motore a 1.700 giri/min - ISO 14396	313 kW	420 hp
ISO 14396 (DIN)	426 hp (metrici)	
Potenza lorda a 1.700 giri/min - SAE J1995	317 kW	425 hp
Potenza netta a 1.700 giri/min - ISO 9249, SAE J1349	293 kW	393 hp
ISO 9249 (DIN)	398 hp (metrici)	
Coppia del motore a 1.200 giri/min - ISO 14396	2.185 N·m	1.612 lbf·ft
Coppia lorda a 1.200 giri/min - SAE J1995	2.206 N·m	1.627 lbf·ft
Coppia netta a 1.100 giri/min - ISO 9249, SAE J1349	2.086 N·m	1.539 lbf·ft
Cilindrata	12,5 L	

- Il motore Cat è conforme agli standard sulle emissioni U.S. EPA Tier 4 Final, EU Stage V, Corea Stage V, China Nonroad Stage IV e Giappone 2014.
- La potenza netta indicata è quella disponibile al volano con motore dotato di ventola, alternatore, filtro dell'aria e post-trattamento.
- La potenza indicata è testata in base allo standard specificato in vigore alla data di produzione.
- Con tutti i motori diesel Cat è obbligatorio utilizzare combustibile ULSD (a bassissimo tenore di zolfo con un massimo di 15 ppm di zolfo) e sono compatibili* con ULSD miscelato con i seguenti combustibili a bassa intensità di carbonio**, fino a:
 - biodiesel al 20% FAME (fatty acid methyl ester)***
 - Combustibili diesel 100% rinnovabili, olio vegetale idrogenato (HVO, hydrogenated vegetable oil) e GTL (gas-liquido)Per un'applicazione corretta, fate riferimento alle linee guida. Per maggiori dettagli, consultate il concessionario Cat o le "Raccomandazioni Caterpillar sui liquidi della macchina" (SEBU6250).
- * Anche se i motori Caterpillar sono compatibili con questi combustibili alternativi, alcune aree geografiche potrebbero non consentirne l'utilizzo.
- ** Le emissioni di gas serra dallo scarico dei combustibili a minore intensità di carbonio sono essenzialmente uguali a quelle dei combustibili tradizionali.
- *** I motori privi di dispositivi post-trattamento sono compatibili con miscele superiori, compreso il biodiesel al 100% (per l'uso di miscele superiori al biodiesel 20%, rivolgetevi al vostro concessionario Cat).

PESI		
Peso operativo	30.344 kg	66.877 lb

- Peso basato su una configurazione della macchina con pneumatici radiali Bridgestone 29.5R25 VSNT L4, serbatoi pieni, operatore, contrappeso standard, controllo dell'assetto, avviamento a freddo, parafranghi basculanti, Product Link, assali con differenziale aperto (anteriori/posteriori), sterzo secondario, insonorizzazione e una benna per uso generale da 5,4 m³ (7,1 yd³) con BOCE.

CAPACITÀ BENNA		
Campo della benna	4,0 - 14,5 m³	5,25 - 19,0 yd³

TRASMISSIONE					
Marcia avanti 1	6,9 km/h	4,3 mph	Retromarcia 1	7,8 km/h	4,8 mph
Marcia avanti 2	13,3 km/h	8,3 mph	Retromarcia 2	15,2 km/h	9,4 mph
Marcia avanti 3	23,5 km/h	14,6 mph	Retromarcia 3	26,9 km/h	16,7 mph
Marcia avanti 4	39,5 km/h	24,5 mph	Retromarcia 4	39,5 km/h	24,5 mph

- Massima velocità di marcia su veicoli standard con benna vuota e pneumatici standard L4 con raggio di rotolamento di 935 mm (37 in).

LIVELLI DI RUMOROSITÀ	
Livello della pressione sonora sull'operatore (ISO 6396:2008)	72 dB(A)
Livello di potenza sonora esterna (ISO 6395:2008)	112 dB(A)
Livello della pressione sonora sull'operatore (ISO 6396:2008)*	72 dB(A)
Livello di potenza sonora esterna (ISO 6395:2008)**	109 dB(A)

*Inclusi i paesi che adottano le direttive UE e UK

**Direttiva dell'UE 2000/14/EC e UK Noise Regulation 2001 N. 1701

SPECIFICHE OPERATIVE		
Carico statico di ribaltamento - Rotazione completa di 40° - Con flessione dello pneumatico	19.706 kg	43.432 lb
Carico statico di ribaltamento - Rotazione completa di 40° - Senza flessione dello pneumatico	20.965 kg	46.208 lb
Forza di strappo	227 kN	51.008 lbf

- Per una configurazione della macchina come definita alla voce "Peso".
- Piena conformità allo standard ISO 14397-1:2007, sezioni da 1 a 6, che richiede una verifica del 2% tra i calcoli e le prove.

CAPACITÀ DI RIFORNIMENTO DI SERVIZIO		
Serbatoio del combustibile	426 L	112,5 gal
Serbatoio DEF (Diesel Exhaust Fluid)	21 L	5,5 gal
Sistema di raffreddamento	52 L	13,7 gal
Basamento	37 L	9,8 gal
Trasmissione	77 L	20,3 gal
Differenziali e riduttori finali - anteriori	84 L	22,2 gal
Differenziali e riduttori finali - posteriori	84 L	22,2 gal
Serbatoio idraulico	153 L	40,4 gal

IMPIANTO IDRAULICO		
Sistema attrezzo:		
Resa massima della pompa (2.250 giri/min)	449 L/min	119 gal/min
Pressione di funzionamento massima	34.300 kPa	4.975 psi
Ciclo idraulico - Totale	10,1 secondi	

DIMENSIONI			
	Braccio normale		Braccio lungo
Altezza alla sommità del cofano	3.064 mm	10,1"	3.064 mm 10,1"
Altezza alla sommità del tubo di scarico	3.764 mm	12'5"	3.764 mm 12'5"
Altezza alla sommità della struttura ROPS	3.829 mm	12'7"	3.829 mm 12'7"
Distanza libera da terra	456 mm	1,5"	456 mm 1,5"
Distanza dal centro dell'asse posteriore al bordo del contrappeso	2.661 mm	8,9"	2.661 mm 8,9"
Distanza dal centro ruota posteriore all'attacco	1.900 mm	6,3"	1.900 mm 6,3"
Passo	3.800 mm	12'6"	3.800 mm 12'6"
Lunghezza totale (senza benna)	8.155 mm	26'10"	8.355 mm 27,5"
Altezza perno di incernieramento alla massima altezza di sollevamento	4.554 mm	14'11"	4.775 mm 15'7"
Altezza perno d'incernieramento in posizione di trasporto	632 mm	2'0"	682 mm 2'2"
Gioco del braccio di sollevamento alla massima altezza di sollevamento	3.881 mm	12'8"	4.125 mm 13'6"
Angolo di richiamo alla massima altezza di sollevamento	61°		61°
Angolo di richiamo all'altezza di trasporto	48 gradi		50 gradi
Angolo di richiamo al suolo	40 gradi		40 gradi
Larghezza agli pneumatici (a pieno carico)	3.260 mm	10'9"	3.260 mm 10'9"
Carreggiata	2.440 mm	8,0"	2.440 mm 8,0"

- Tutte le dimensioni sono indicative e si basano sulla macchina dotata di benna con attacco impennato per uso generale da 5,4 m³ (7,1 yd³) con BOCE e pneumatici radiali Bridgestone 29.5R25 VSNT L4.

IMPIANTO DI CLIMATIZZAZIONE	
L'impianto di climatizzazione su questa macchina contiene gas refrigerante fluorurato a effetto serra R134a o R1234yf. Vedete l'etichetta o il manuale di istruzioni per informazioni su come identificare il gas.	
- Se dotato di gas R134a (potenziale di riscaldamento globale pari a 1430), il sistema contiene 1,600 kg (3,5 lb) di refrigerante con un equivalente di CO ₂ di 2,288 tonnellate metriche (2,522 tonnellate).	
- Se dotato di gas R1234yf (potenziale di riscaldamento globale pari a 0,501), il sistema contiene 1,389 kg (3,1 lb) di refrigerante con un equivalente di CO ₂ di 0,001 tonnellate metriche (0,001 tonnellate).	

ATTREZZATURA STANDARD E A RICHIESTA

Le attrezzature standard e a richiesta possono variare. Per ulteriori informazioni, rivolgetevi al vostro concessionario Cat®.

CABINA	STANDARD	A RICHIESTA
Cabina pressurizzata e insonorizzata	●	
Portiera con sistema di apertura a distanza	●	
Comandi delle attrezzature elettroidrauliche, freno di stazionamento	●	
Poggiatesta		●
Volante HMM		●
Sterzo, joystick	●	
Joystick attrezzatura (solo 2 V, 3 V)		●
Radio, (FM, AM, USB, BT, DAB+)		●
Predisposizione radio CB		●
Sedile, in tessuto, a sospensione pneumatica	●	
Sedile camoscio/tessuto pneum. riscaldato		●
Sedile, in pelle/tessuto, a sospensione pneumatica, riscaldato/ventilato		●
Tastierino, pulsanti programmabili	●	
Specchietti, riscaldati		●
Condizionatore d'aria, riscaldatore, sbrinatori	●	
Finestrini, anteriori, vetro smussato laminato di sicurezza	●	
Finestrini, anteriori, per impieghi gravosi o con protezioni complete		●
TECNOLOGIE DI BORDO	STANDARD	A RICHIESTA
Sistema di scavo automatico con impostazione automatica degli pneumatici	●	
ID operatore e sicurezza della macchina	●	
Profili di applicazione	●	
Ausili al lavoro	●	
Guida comandi e Manuale di funzionamento e manutenzione elettronico*	●	
Cat® Payload	●	
Cat Advanced Payload		●
Cat Payload per il commercio***		●
Stampante Cat Payload con E-ticket¹		●
Dispatch for Loading¹		●
Caratteristiche principali, Inform	●	
Widget di visualizzazione trasporto benna	●	
Aggiornamento remoto	●	
IDRAULICA	STANDARD	A RICHIESTA
Attrezzatura, load sensing pompa a pistoni a cilindr. var.	●	
Impianto dello sterzo, load sensing pompa a pistoni a cilindr. var.	●	
Controllo dell'assetto, accumulatori doppi	●	
3a funzione ausiliaria con controllo dell'assetto		●
Comando dell'attacco rapido		●
IMPIANTO ELETTRICO	STANDARD	A RICHIESTA
Sistema di avviamento e carica, 24 V	●	
Avviamento a freddo, 120 V o 240 V		●
Luci: alogene	●	
Luci: LED		●
SISTEMA DI MONITORAGGIO	STANDARD	A RICHIESTA
Cruscotto anteriore con indicatori analogici, display LCD e spie di avvertenza	●	
Monitor touchscreen primario	●	
Monitoraggio pressione pneumatici		●
Promemoria manutenzione	●	

* Non disponibile in tutte le lingue

** Standard laddove obbligatorio ¹Abbonamento richiesto

TRASMISSIONE	STANDARD	A RICHIESTA
Motore Cat C13	●	
Pompa elettrica di adescamento del combustibile	●	
Prefiltro dell'aria della turbina		●
Radiatore, elevati volumi di detriti		●
Ventola di raffreddamento, reversibile		●
Assali, differenziali aperti	●	
Assali, differenziali a slittamento limitato		●
Assali, carichi ecologici, predisposizione AOC, tenute per temperature estreme		●
Scambiatore di calore dell'olio negli assali		●
Trasmissione powershift, epicicloidale, automatica	●	
Convertitore di coppia con dispositivo di blocco	●	
Trasmissione per impieghi gravosi		●
Freni di servizio, impianto idraulico, sistemi frenanti a disco in bagno d'olio, indicatori di usura	●	
Impianto frenante integrato (IBS)	●	
Freno di stazionamento, calibro sugli assali anteriori, disinserimento a pressione con applicazione a molla	●	
Dispositivo di esclusione del pedale del freno con funzione di decelerazione	●	
LEVERISMO	STANDARD	A RICHIESTA
Altezza di sollevamento standard, barra a Z	●	
Altezza di sollevamento massima, barra a Z		●
Disinnesti automatici: sollevamento e inclinazione	●	
ATTREZZATURA AGGIUNTIVA	STANDARD	A RICHIESTA
Sistema di autolubrificazione Cat		●
Parafanghi, estensioni o per circolazione su strada		●
Olio idraulico biodegradabile		●
Sistema di tagliente GET per una sola vita		●
SICUREZZA	STANDARD	A RICHIESTA
Sistema Seat Belt Reminder	●	
Cintura di sicurezza a due punti	●	
Cintura di sicurezza a 4 punti (kit)		●
Telecamera posteriore	●	
Telecamera posteriore, dedicata		●
Spia cintura di sicurezza		●
Tecnologia Surround Vision, dedicata		●
Piattaforma per la pulizia dei finestrini, anteriore		●
Sistema anticollisione		●
Sistema di mitigazione delle collisioni		●
Luci stroboscopiche di retromarcia***		●
Faro rotante		●
Impianto dello sterzo secondario, elettrico**		●
Cunei di fermo ruota		●
Comando a distanza Cat Command		●
CONFIGURAZIONI SPECIALI	STANDARD	A RICHIESTA
Movimentazione di inerti		●
Rifiuti e scarti		●
Silvicoltura		●
Acciaieria		●
Macchina per movimentazione blocchi		●
Macchina resistente alla corrosione		●

*** Non compatibile con le configurazioni di circolazione su strada.

**** Disponibile in Europa e Australia. Le omologazioni variano a seconda del Paese. Per ulteriori informazioni, rivolgetevi al vostro concessionario Cat.

Per informazioni complete sui prodotti Cat, i servizi dei concessionari e le soluzioni per il settore, visitate il sito Web all'indirizzo www.cat.com.

© 2025 Caterpillar. Tutti i diritti riservati.

Materiali e caratteristiche tecniche sono soggetti a variazione senza obbligo di preavviso. Le macchine illustrate nelle foto possono essere dotate di attrezzature aggiuntive. Rivolgetevi al vostro concessionario Cat per informazioni sulle opzioni disponibili.

CAT, CATERPILLAR, LET'S DO THE WORK, VisionLink, i rispettivi loghi, Fusion, XT, Product Link, HEUI, "Caterpillar Corporate Yellow", i marchi "Power Edge" e Cat "Modern Hex" nonché le identità dei prodotti qui usati sono marchi di fabbrica di Caterpillar e non possono essere usati senza permesso.

www.cat.com www.caterpillar.com



オフロード法2014年
基準適合

ALXQ4561-00 (11-2025)
Numero di fabbricazione: 14C
(N Am, Europe, Japan,
China, Korea, Türkiye,
Chile, Colombia)

