



# 982

## Tekerlekli Yükleyici

# Teknik Özellikler

Tüm atışmanlar tüm bölgelerde bulunmayabilir. Bölgenizde mevcut olan özel konfigürasyonları öğrenmek için Cat® temsilcinize danışın.

## İçindekiler

<b>Teknik Özellikler.....</b>	<b>2</b>
Motor.....	2
Kovalar.....	2
Ağırlık.....	2
Çalışma Teknik Değerleri.....	2
Şanzıman.....	2
Hidrolik Sistem.....	3
Frenler.....	3
Akslar.....	3
Servis Dolum Kapasiteleri.....	3
Kabin.....	3
Ses Performansı.....	3
Klima Sistemi.....	3
Boyutlar.....	4
Lastik Seçenekleri.....	5
Kova Doldurma Faktörleri ve Seçim Kılavuzu.....	6
Çalışma Teknik Değerleri – Kovalar.....	9
Forklift Çatal Teknik Değerleri.....	23
Standart ve Opsiyonel Ekipman.....	32
<b>982 Çevresel Beyan.....</b>	<b>34</b>
<b>982 Ormancılık Makinesi.....</b>	<b>35</b>
Temel Özellikler ve Avantajlar.....	35
Lastik Seçenekleri.....	37
Çalışma Teknik Değerleri – Kovalar.....	38

# 982 Tekerlekli Yükleyici Teknik Özellikleri

## Motor

Motor Modeli	Cat® C13	
1.700 dev/dk.da Motor Gücü	322 kW	432 hp
ISO 14396:2002	438 hp (metrik)	
1.700 dev/dk.da Brüt Güç	325 kW	436 hp
SAE J1995:2014	442 hp (metrik)	
1.700 dev/dk.da Net Güç	301 kW	404 hp
ISO 9249:2007, SAE J1349:2011	409 hp (metrik)	
Motor Torku (1.200 dev/dk.)	2.197 Nm	1.620 lbf-ft
ISO 14396:2002		
Brüt Tork (1.200 dev/dk.)	2.218 Nm	1.636 lbf-ft
SAE J1995:2014		
Net Tork (1.100 dev/dk.)	2.054 Nm	1.515 lbf-ft
ISO 9249:2007, SAE J1349:2011		
İç Çap	130 mm	5,12 inç
Strok	157 mm	6,18 inç
Silindir Hacmi	12,5 l	763 inç <sup>3</sup>

- Cat motor U.S. EPA Tier 4 Final, EU Stage V, Korea Stage V, China Nonroad Stage IV ve Japan 2014 emisyon standartlarını karşılar.
  - Bildirilen net güç; fan, alternatör, hava filtresi ve atık arıtma ünitesiyle donatılan bir motor için volanda bulunan güçtür.
  - Cat dizel motorlar, ULSD (15 ppm veya daha az kükürt içeren ultra düşük kükürtlü dizel yakıt) kullanmalıdır ve şu düşük karbon yoğunluklu yakıtlarla\*\* karıştırılmış ULSD ile uyumludur\*:
    - %20 biyodizel FAME (yağ asidi metil ester)\*\*\*
    - %100 yenilenebilir dizel, HVO (hidrojene bitkisel yağ) ve GTL (gazdan sıvıya dönüştürülmüş) yakıtlar
- Başarılı kullanım için kılavuzlara başvurun. Ayrıntılar için lütfen Cat temsilcinize veya "Caterpillar Makine Sıvıları Tavsiyeleri"ne (SEBU6250) başvurun.
- \* Caterpillar motorlar, bu alternatif yakıtlarla uyumlu olsa da bazı bölgelerde bunların kullanımına izin verilmeyebilir.
  - \*\* Düşük karbon yoğunluklu yakıtlardaki egzoz borusu sera gazı emisyonları, temel olarak geleneksel yakıtlarla aynıdır.
  - \*\*\* Atık arıtma cihazları bulunmayan motorlar %100 biyodizel kadar daha yüksek karışımlar ile uyumludur (%20 biyodizelden daha yüksek karışımların kullanımı için Cat temsilcinize danışın).

## Kovalar

Kova Kapasiteleri	4,8-17,2 m <sup>3</sup>	6,25-22,5 yd <sup>3</sup>
-------------------	-------------------------	---------------------------

## Ağırlık

Çalışma Ağırlığı	35.510 kg	78.264 lb
------------------	-----------	-----------

- Ağırlık; Bridgestone 875/65R29 VLTS L4 radyal lastikler, tam dolu sıvılar, operatör, standart arka ağırlık, sarsıntısız yürüyüş sisteminde soğuk çalıştırma, yol çamurlukları, Product Link™, açık diferansiyel akslar (ön/arka), ikincil direksiyon, ses yalıtımı ve BOCE donanımlı 6,1 m<sup>3</sup> (8,0 yd<sup>3</sup>) genel amaçlı kova içeren bir makine konfigürasyonuna dayanmaktadır.

## Çalışma Teknik Değerleri

Statik Devrilme Yükü: Tam 40° Dönüş		
Lastik Sapması ile	21.110 kg	46.526 lb
Lastik Sapması Yok	22.418 kg	49.410 lb
Koparma Kuvveti	262 kN	59.060 lbf

- "Ağırlık" altında tanımlanan makine konfigürasyonu için.
- Hesaplamalar ve testler arasında %2 doğrulama gerektiren ISO 14397-1:2007 Bölüm 1 - 6 ile tam uyumluluk.

## Şanzıman

İleri 1	6,2 km/sa.	3,9 mil/sa.
İleri 2	11,9 km/sa.	7,4 mil/sa.
İleri 3	21,1 km/sa.	13,1 mil/sa.
İleri 4	37,5 km/sa.	23,3 mil/sa.
Geri 1	7,0 km/sa.	4,3 mil/sa.
Geri 2	13,6 km/sa.	8,5 mil/sa.
Geri 3	24,1 km/sa.	15 mil/sa.
Geri 4	39,5 km/sa.	24,5 mil/sa.

- Kova boşken ve 914 mm (36 inç) dönüş yarıçaplı standart L4 lastikler takılıken standart bir aracın maksimum seyir hızı.

# 982 Tekerlekli Yükleyici Teknik Özellikleri

## Hidrolik Sistem

Ekipman Pompa Tipi	Değişken Silindir Hacimli Piston, yüke duyarlı	
Ekipman Sistemi		
Maksimum Pompa Çıkışı (2.250 dev/dk.)	449 l/dk.	119 gal/dk.
Maksimum Çalışma Basıncı	34.300 kPa	4.975 psi
Opsiyonel 3. İşlev Maksimum Akış	240 l/dk.	63 gal/dk.
Ataşmandaki Opsiyonel 3. İşlev Maksimum Basıncı	20.684 kPa	3.000 psi
Anma Yüğü ile Hidrolik Çevrim Süresi:		
Taşıma Konumundan Kaldırma	5,3 sn.	
Maksimum Kaldırmadan Boşaltma	1,7 sn.	
İndirme, Boşaltma, Serbest Bırakma	3,1 sn.	
Toplam	10,1 sn.	

## Frenler

Frenler	Frenler ISO 3450:2011 standartlarını karşılar
---------	---

## Akslar

Ön	Sabit, açık diferansiyel
Arka	Salımlı, açık diferansiyel

## Servis Dolum Kapasiteleri

Yakıt Deposu	426 l	112,5 gal
DEF Deposu	21 l	5,5 gal
Soğutma Sistemi	52 l	13,7 gal
Karter	37 l	9,8 gal
Şanzıman	77 l	20,3 gal
Diferansiyeller ve Nihai Tahrikler – Ön	92 l	24,3 gal
Diferansiyeller ve Nihai Tahrikler – Arka	92 l	24,3 gal
Hidrolik Deposu	153 l	40,4 gal

## Kabin

ROPS/FOPS	ROPS/FOPS, ISO 3471:2008 ve ISO 3449:2005 Level II standartlarını karşılar
-----------	--

## Ses Performansı

Operatör Ses Basıncı Seviyesi (ISO 6396:2008)	72 dB(A)
Harici Ses Gücü Seviyesi (ISO 6395:2008)	112 dB(A)
Operatör Ses Basıncı Seviyesi (ISO 6396:2008)*	72 dB(A)
Harici Ses Gücü Seviyesi (ISO 6395:2008)**	109 dB(A)

\* AB ve Birleşik Krallık Direktiflerinin geçerli olduğu ülkeler dahil  
\*\* AB Gürültü Direktifi 2000/14/EC ve Birleşik Krallık Gürültü Düzenlemesi 2001 No. 1701

## Klima Sistemi

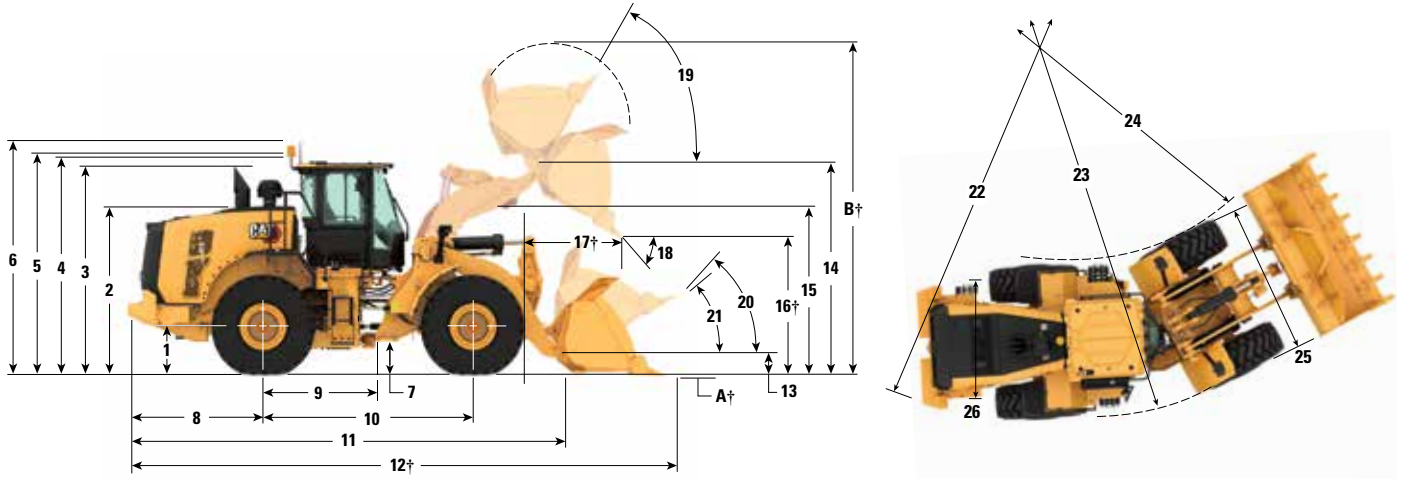
Bu makinedeki klima sisteminde florlu bir sera gazı olan R134a veya R1234yf soğutucu kullanılmıştır. Gazın tanımlaması için etikete veya talimat kılavuzuna bakın.

- R134a (Küresel Isınma Potansiyeli = 1.430) ile donatılmışsa sistem 1,600 kg (3,5 lb) soğutucu içerir. Bu soğutucunun CO<sub>2</sub> eş değeri ise 2,288 metrik tondur (2,522 ton).
- R1234yf (Küresel Isınma Potansiyeli = 0,501) ile donatılmışsa sistem 1,389 kg (3,1 lb) soğutucu içerir. Bu soğutucunun CO<sub>2</sub> eş değeri ise 0,001 metrik tondur (0,001 ton).

# 982 Tekerlekli Yükleyici Teknik Özellikleri

## Boyutlar

Tüm boyutlar yaklaşıkştir.



### Standart Kaldırma

### Yüksek Kaldırma

	Standart Kaldırma		Yüksek Kaldırma	
1 Aks Merkez Çizgisine Yükseklik	871 mm	2 ft 10 inç	871 mm	2 ft 10 inç
2 Kaputun Üst Kısımına Kadar Yükseklik	3.036 mm	10 ft 0 inç	3.036 mm	10 ft 0 inç
3 Egzoz Borusunun Tepesine Yükseklik	3.736 mm	12 ft 4 inç	3.736 mm	12 ft 4 inç
4 ROPS'un Tepesine Yükseklik	3.801 mm	12 ft 6 inç	3.801 mm	12 ft 6 inç
5 Product Link Anteninin Tepesine Yükseklik	3.807 mm	12 ft 6 inç	3.807 mm	12 ft 6 inç
6 İkaz Işığının Tepesine Yükseklik	4.080 mm	13 ft 5 inç	4.080 mm	13 ft 5 inç
7 Yerden Yükseklik	428 mm	1 ft 4 inç	428 mm	1 ft 4 inç
8 Arka Aks ile Arka Ağırlık Kenarı Arasındaki Orta Çizgi	2.729 mm	9 ft 0 inç	2.843 mm	9 ft 4 inç
9 Arka Aks Orta Çizgisinden Mafsala	1.900 mm	6 ft 3 inç	1.900 mm	6 ft 3 inç
10 Dingil Mesafesi	3.800 mm	12 ft 6 inç	3.800 mm	12 ft 6 inç
11 Toplam Uzunluk (kovasız)	8.597 mm	28 ft 3 inç	9.104 mm	29 ft 11 inç
12 Nakliye Uzunluğu (kova zeminde düz)*†	10.184 mm	33 ft 5 inç	10.692 mm	35 ft 1 inç
13 Taşıma Yüksekliğinde Menteşe Pimi Yüksekliği	791 mm	2 ft 7 inç	896 mm	2 ft 11 inç
14 Maksimum Kaldırmada Menteşe Pimi Yüksekliği	4.741 mm	15 ft 6 inç	5.150 mm	16 ft 10 inç
15 Maksimum Kaldırmada Kaldırma Kolu Mesafesi	3.902 mm	12 ft 9 inç	4.069 mm	13 ft 4 inç
16 Maksimum Kaldırma ve 45° Tahliyede Boşaltma Yüksekliği*†	3.362 mm	11 ft 0 inç	3.771 mm	12 ft 4 inç
17 Maksimum Kaldırma ve 45° Tahliyede Uzanma*†	1.569 mm	5 ft 1 inç	1.631 mm	5 ft 4 inç
18 Maksimum Kaldırma ve Boşaltmada Boşaltma Açısı (duraklarda)*	50 derece		50 derece	
19 Maksimum Kaldırmada Raf Arkası Açısı*	57 derece		56 derece	
20 Taşıma Yüksekliğinde Raf Arkası Açısı*	48 derece		49 derece	
21 Zeminde Raf Arkası Açısı*	39 derece		40 derece	
22 Karşı Ağırlığa Açıklık Dönüşü (çap)	13.938 mm	45 ft 9 inç	13.976 mm	45 ft 11 inç
23 Lastik Dışına Açıklık Dönüşü (çap)	13.911 mm	45 ft 8 inç	13.911 mm	45 ft 8 inç
24 Lastik İçine Açıklık Dönüşü (çap)	6.970 mm	22 ft 11 inç	6.970 mm	22 ft 11 inç
25 Lastikler Üzerindeki Genişlik (yük­süz)	3.456 mm	11 ft 5 inç	3.456 mm	11 ft 5 inç
Lastikler Üzerindeki Genişlik (yük­lü)	3.471 mm	11 ft 5 inç	3.471 mm	11 ft 5 inç
26 Lastik Sırtı Genişliği	2.540 mm	8 ft 4 inç	2.540 mm	8 ft 4 inç

†Boyutlar Çalışma Teknik Değerleri çizelgelerinde listelenmiştir.

Tüm yükseklik ve lastik boyutları, Bridgestone 875/65R29 VLTS L4 radyal lastikler içindir (diğer lastikler için Lastik Seçenekleri Çizelgesine bakın). "Lastikler Üzerindeki Genişlik" ölçüleri çıkıntı üzerinden ölçülmüştür ve lastik büyümesi dikkate alınmıştır.

• Tüm boyutlar yaklaşıkştir ve BOCE donanımlı 6,1 m<sup>3</sup> (8,0 yd<sup>3</sup>) genel amaçlı kova ve Bridgestone 875/65R29 VLTS L4 radyal lastikli makineyi temel alır (diğer kovalar için Çalışma Teknik Değerlerine bakın).

# 982 Tekerlekli Yükleyici Teknik Özellikleri

## Lastik Seçenekleri

Lastik Markası	BRIDGESTONE	BRIDGESTONE	MICHELIN	BRIDGESTONE	MAXAM	MICHELIN
Lastik Boyutu	875/65R29	875/65R29	875/65R29	33/65R29	875/65R29	875/65R29
Lastik Sırtı Tipi	L-4	L-3	L-3	L-5	L-4	L5
Lastik Sırtı Düzeni	VLTS	VTS	XHA2	VSDL	MS405DX	XTRA POWER
Lastikler Üzerindeki Genişlik - Maksimum (boş)*	3.456 mm 11 ft 5 inç	3.455 mm 11 ft 5 inç	3.496 mm 11 ft 6 inç	3.440 mm 11 ft 4 inç	3.474 mm 11 ft 5 inç	3.452 mm 11 ft 4 inç
Lastikler Üzerindeki Genişlik - Maksimum (yüklenmiş)*	3.471 mm 11 ft 5 inç	3.464 mm 11 ft 5 inç	3.491 mm 11 ft 6 inç	3.457 mm 11 ft 5 inç	3.486 mm 11 ft 6 inç	3.470 mm 11 ft 5 inç
Dikey Boyutlardaki Değişiklik (ön ve arka ortalaması)		-3 mm -0,1 inç	-13 mm -0,5 inç	37 mm 1,5 inç	-19 mm -0,7 inç	10 mm 0,4 inç
Yatay Uzanmadaki Değişiklik		2 mm 0,1 inç	-1 mm 0 inç	-30 mm -1,2 inç	0 mm 0 inç	-20 mm 0,8 inç
Lastiklerin Dışına Mesafe Dönüşündeki Değişiklik		-7 mm -0,3 inç	20 mm 0,8 inç	-13 mm -0,5 inç	16 mm 0,6 inç	0 mm 0 inç
Lastiklerin İçine Mesafe Dönüşündeki Değişiklik		7 mm 0,3 inç	-20 mm 0,8 inç	13 mm 0,5 inç	-16 mm -0,6 inç	0 mm 0 inç
Çalışma Ağırlığındaki Değişiklik (Balast olmadan)		-76 kg -168 lb	-356 kg -785 lb	1.240 kg 2.734 lb	60 kg 132 lb	564 kg 1.244 lb
Statik Devrilme Yükündeki Değişiklik - Düz		-50 kg -111 lb	-236 kg -520 lb	822 kg 1.811 lb	40 kg 88 lb	374 kg 824 lb
Statik Devrilme Yükündeki Değişiklik - Belden Kırmalı		-44 kg -97 lb	-206 kg -454 lb	718 kg 1.583 lb	35 kg 77 lb	326 kg 720 lb
Arka Aks Salınım Açısı	±13 derece	±13 derece	±13 derece	±13 derece	±13 derece	±13 derece
Maksimum Tek Tekerlek Yükselişi ve Düşüşü	571 mm 1 ft 10 inç	571 mm 1 ft 10 inç	571 mm 1 ft 10 inç	571 mm 1 ft 10 inç	571 mm 1 ft 10 inç	571 mm 1 ft 10 inç

\*Genişlik, lastik çıkıntısı üzerindedir ve lastik büyümesini içerir.

# 982 Tekerlekli Yükleyici Teknik Özellikleri


## Kova Doldurma Faktörleri ve Seçim Kılavuzu

Kova büyüklüğü, malzeme yoğunluğuna ve beklenen doldurma faktörüne göre seçilmelidir. Daha uzun taban, daha büyük kova açıklığı, daha büyük depo açısı, yuvarlatılmış yan panolar ve entegre dökülme korumasına sahip Cat Performans Serisi Kovalar, önceki nesil veya Cat dışındaki markaların kovalarına göre son derece yüksek doldurma değerleri sağlamaktadır. Makine tarafından taşınan gerçek hacim, böylece çoğunlukla azami kapasiteden daha fazla olur.

Gevşek Malzeme		Doldurma Faktörü (%)*	Malzeme Yoğunluğu
Toprak/Kil		115	1,5-1,7
Kum ve Çakıl		115	1,5-1,7
Agrega:	25-76 mm (1 ila 3 inç)	110	1,6-1,7
	19 mm (0,75 inç) ve daha küçük	105	1,8
Kaya:	76 mm (3 inç) ve daha büyük	100	1,6

\*ISO 7546:1983 azami kapasitesinin yüzdesi olarak.

**Not:** Ulaşılan Doldurma Faktörleri, ürünün yıkanmış olup olmamasına da bağlıdır.

Malzeme Yoğunluğu	kg/m <sup>3</sup>	900	1.000	1.100	1.200	1.300	1.400	1.500	1.600	1.700	1.800	1.900	2.000	2.100	2.200	2.300	2.400		
Standard Bağlantı	Pimli Genel Amaçlı/ Düz Zeminli	6,1 m <sup>3</sup> (8 yd <sup>3</sup> )							7 m <sup>3</sup> (9,25 yd <sup>3</sup> )										
		6,4 m <sup>3</sup> (8,25 yd <sup>3</sup> )								7,4 m <sup>3</sup> (9,75 yd <sup>3</sup> )									
		7 m <sup>3</sup> (9,25 yd <sup>3</sup> )							8,1 m <sup>3</sup> (10,5 yd <sup>3</sup> )										
		7,5 m <sup>3</sup> (9,75 yd <sup>3</sup> )								8,6 m <sup>3</sup> (11,25 yd <sup>3</sup> )									
Yüksek Kaldırma	Pimli Genel Amaçlı/ Düz Zeminli	6,1 m <sup>3</sup> (8 yd <sup>3</sup> )								7 m <sup>3</sup> (9,25 yd <sup>3</sup> )									
		6,4 m <sup>3</sup> (8,25 yd <sup>3</sup> )									7,4 m <sup>3</sup> (9,75 yd <sup>3</sup> )								
		7 m <sup>3</sup> (9,25 yd <sup>3</sup> )										8,1 m <sup>3</sup> (10,5 yd <sup>3</sup> )							
		7,5 m <sup>3</sup> (9,75 yd <sup>3</sup> )											8,6 m <sup>3</sup> (11,25 yd <sup>3</sup> )						
Agrega Taşıyıcı	Pimli Genel Amaçlı/ Düz Zeminli	6,1 m <sup>3</sup> (8 yd <sup>3</sup> )																	
		6,4 m <sup>3</sup> (8,25 yd <sup>3</sup> )																	
		7 m <sup>3</sup> (9,25 yd <sup>3</sup> )																	
		7,5 m <sup>3</sup> (9,75 yd <sup>3</sup> )																	
		8,2 m <sup>3</sup> (10,75 yd <sup>3</sup> )																	
Malzeme Yoğunluğu	lb/yd <sup>3</sup>	1.517	1.685	1.854	2.022	2.191	2.359	2.528	2.696	2.865	3.033	3.202	3.370	3.539	3.707	3.876	4.044		
Kova Doldurma Faktörü																			
%115 %110 %105 %100 %95																			
																			

**Not:** Tüm kovalar Civata Bağlantılı Kenarları göstermektedir.

# 982 Tekerlekli Yükleyici Teknik Özellikleri

## Kova Doldurma Faktörleri ve Seçim Kılavuzu

Kova büyüklüğü, malzeme yoğunluğuna ve beklenen doldurma faktörüne göre seçilmelidir. Daha uzun taban, daha büyük kova açıklığı, daha büyük depo açısı, yuvarlatılmış yan panolar ve entegre dökülme korumasına sahip Cat Performans Serisi Kovalar, önceki nesil veya Cat dışındaki markaların kovalarına göre son derece yüksek doldurma değerleri sağlamaktadır. Makine tarafından taşınan gerçek hacim, böylece çoğunlukla azami kapasiteden daha fazla olur.

Gevşek Malzeme		Doldurma Faktörü (%)*	Malzeme Yoğunluğu
Toprak/Kil		115	1,5-1,7
Kum ve Çakıl		115	1,5-1,7
Agrega:	25-76 mm (1 ila 3 inç)	110	1,6-1,7
	19 mm (0,75 inç) ve daha küçük	105	1,8
Kaya:	76 mm (3 inç) ve daha büyük	100	1,6

\*ISO 7546:1983 azami kapasitesinin yüzdesi olarak.

**Not:** Ulaşılan Doldurma Faktörleri, ürünün yıkanmış olup olmamasına da bağlıdır.

Malzeme Yoğunluğu	kg/m <sup>3</sup>	300	400	500	600	700	800	900	1.000	1.100	1.200	1.300	1.400	1.500	1.600	1.700	1.800	1.900	2.000	2.100	
Standart Bağlantı	Kaya, Kürek	5,1 m <sup>3</sup> (6,75 yd <sup>3</sup> )																			
		5,6 m <sup>3</sup> (7,25 yd <sup>3</sup> )																			
	Kömür	8,8 m <sup>3</sup> (11,5 yd <sup>3</sup> )																			
	Atık	10,2 m <sup>3</sup> (13,25 yd <sup>3</sup> )																			
Talaş	12 m <sup>3</sup> (15,75 yd <sup>3</sup> )																				
	17,2 m <sup>3</sup> (22,5 yd <sup>3</sup> )																				
Yüksek Kaldırma	Kaya	5,4 m <sup>3</sup> (7 yd <sup>3</sup> )																			
		5,6 m <sup>3</sup> (7,25 yd <sup>3</sup> )																			
	Kömür	8,8 m <sup>3</sup> (11,5 yd <sup>3</sup> )																			
Atık	10 m <sup>3</sup> (13,25 yd <sup>3</sup> )																				
Agrega Taşıyıcı	Kömür	8,8 m <sup>3</sup> (11,5 yd <sup>3</sup> )																			
		10,2 m <sup>3</sup> (13,25 yd <sup>3</sup> )																			
	Talaş	12 m <sup>3</sup> (15,75 yd <sup>3</sup> )																			
	17,2 m <sup>3</sup> (22,5 yd <sup>3</sup> )																				
Malzeme Yoğunluğu	lb/yd <sup>3</sup>	506	674	843	1.011	1.180	1.348	1.517	1.685	1.854	2.022	2.191	2.359	2.528	2.696	2.865	3.033	3.202	3.370	3.539	
Kova Doldurma Faktörü		<div style="display: flex; justify-content: space-between;"> <span>%115</span> <span>%110</span> <span>%105</span> <span>%100</span> <span>%95</span> </div>																			

**Not:** Tüm kovalar Cıvata Bağlantılı Kenarları göstermektedir.

# 982 Tekerlekli Yükleyici Teknik Özellikleri

## Kova Doldurma Faktörleri ve Seçim Kılavuzu

Kova büyüklüğü, malzeme yoğunluğuna ve beklenen doldurma faktörüne göre seçilmelidir. Daha uzun taban, daha büyük kova açıklığı, daha büyük depo açısı, yuvarlatılmış yan panolar ve entegre dökülme korumasına sahip Cat Performans Serisi Kovalar, önceki nesil veya Cat dışındaki markaların kovalarına göre son derece yüksek doldurma değerleri sağlamaktadır. Makine tarafından taşınan gerçek hacim, böylece çoğunlukla azami kapasiteden daha fazla olur.

Gevşek Malzeme		Doldurma Faktörü (%)*	Malzeme Yoğunluğu
Toprak/Kil		115	1,5-1,7
Kum ve Çakıl		115	1,5-1,7
Agrega:	25-76 mm (1 ila 3 inç)	110	1,6-1,7
	19 mm (0,75 inç) ve daha küçük	105	1,8
Kaya:	76 mm (3 inç) ve daha büyük	100	1,6

\*ISO 7546:1983 azami kapasitesinin yüzdesi olarak.

**Not:** Ulaşılan Doldurma Faktörleri, ürünün yıkanmış olup olmamasına da bağlıdır.

Malzeme Yoğunluğu	kg/m <sup>3</sup>	300	400	500	600	700	800	900	1.000	1.100	1.200	1.300	1.400	1.500	1.600	1.700	1.800	1.900	2.000	2.100			
Standart Bağlantı	6 m <sup>3</sup> (7,75 yd <sup>3</sup> )													6,9 m <sup>3</sup> (9 yd <sup>3</sup> )						6 m <sup>3</sup> (7,75 yd <sup>3</sup> )			
	6,7 m <sup>3</sup> (8,75 yd <sup>3</sup> )											7,7 m <sup>3</sup> (10 yd <sup>3</sup> )									6,7 m <sup>3</sup> (8,75 yd <sup>3</sup> )		
Yüksek Kaldırma Kancalı	6 m <sup>3</sup> (7,75 yd <sup>3</sup> )													6,9 m <sup>3</sup> (9 yd <sup>3</sup> )							6 m <sup>3</sup> (7,75 yd <sup>3</sup> )		
	6,7 m <sup>3</sup> (8,75 yd <sup>3</sup> )											7,7 m <sup>3</sup> (10 yd <sup>3</sup> )									6,7 m <sup>3</sup> (8,75 yd <sup>3</sup> )		
Agrega Taşıyıcı	6 m <sup>3</sup> (7,75 yd <sup>3</sup> )													6,9 m <sup>3</sup> (9 yd <sup>3</sup> )							6 m <sup>3</sup> (7,75 yd <sup>3</sup> )		
	6,7 m <sup>3</sup> (8,75 yd <sup>3</sup> )												7,7 m <sup>3</sup> (10 yd <sup>3</sup> )								6,7 m <sup>3</sup> (8,75 yd <sup>3</sup> )		
Standart Bağlantı Kancalı	Kaya, Kürek													5,6 m <sup>3</sup> (7,25 yd <sup>3</sup> )							4,7 m <sup>3</sup> (6 yd <sup>3</sup> )		
	Talaş	19,2 m <sup>3</sup> (25 yd <sup>3</sup> )																				16,7 m <sup>3</sup> (21,75 yd <sup>3</sup> )	
Yüksek Kaldırma Kancalı	Kaya, Kürek													5,6 m <sup>3</sup> (7,25 yd <sup>3</sup> )							4,7 m <sup>3</sup> (6 yd <sup>3</sup> )		
	Talaş	19,2 m <sup>3</sup> (25 yd <sup>3</sup> )																				16,7 m <sup>3</sup> (21,75 yd <sup>3</sup> )	
Agrega Taşıyıcı Kancalı	Talaş	19,2 m <sup>3</sup> (25 yd <sup>3</sup> )																				16,7 m <sup>3</sup> (21,75 yd <sup>3</sup> )	
Malzeme Yoğunluğu	lb/yd <sup>3</sup>	506	674	843	1.011	1.180	1.348	1.517	1.685	1.854	2.022	2.191	2.359	2.528	2.696	2.865	3.033	3.202	3.370	3.539			
Kova Doldurma Faktörü %115 %110 %105 %100 %95																							

**Not:** Tüm kovalar Cıvata Bağlantılı Kenarları göstermektedir.

# 982 Tekerlekli Yükleyici Teknik Özellikleri

## Çalışma Teknik Değerleri – Kovalar

Bağlantı		Standart Bağlantı					
Kova Tipi		Genel Amaçlı – Pimli		Genel Amaçlı – Pimli – Aşınma			
		Cıvata Bağlantılı Kesici Kenarlar	Tırnaklar ve Segmentler	Cıvata Bağlantılı Kesici Kenarlar	Tırnaklar ve Segmentler	Cıvata Bağlantılı Kesici Kenarlar	Tırnaklar ve Segmentler
Kenar Tipi							
Kapasite – Azami	m <sup>3</sup>	6,10	6,10	6,40	6,40	7,00	7,00
	yd <sup>3</sup>	8,00	8,00	8,25	8,25	9,25	9,25
Kapasite: %110 Doldurma Faktöründe Azami	m <sup>3</sup>	6,70	6,70	7,00	7,00	7,70	7,70
	yd <sup>3</sup>	8,75	8,75	9,25	9,25	10,00	10,00
Genişlik	mm	3.602	3.665	3.602	3.665	3.602	3.665
	ft/inç	11 ft 9 inç	12 ft 0 inç	11 ft 9 inç	12 ft 0 inç	11 ft 9 inç	12 ft 0 inç
16† Maksimum Kaldırmada ve 45° Tahliyede Boşaltma Açıklığı	mm	3.362	3.194	3.325	3.156	3.275	3.106
	ft/inç	11 ft 0 inç	10 ft 5 inç	10 ft 10 inç	10 ft 4 inç	10 ft 8 inç	10 ft 2 inç
17† Maksimum Kaldırmada ve 45° Tahliyede Uzanma	mm	1.569	1.703	1.602	1.735	1.644	1.776
	ft/inç	5 ft 1 inç	5 ft 7 inç	5 ft 3 inç	5 ft 8 inç	5 ft 4 inç	5 ft 9 inç
Seviye Kaldırma Kolunda ve Kova Seviyesinde Uzanma	mm	3.257	3.468	3.307	3.518	3.374	3.585
	ft/inç	10 ft 8 inç	11 ft 4 inç	10 ft 10 inç	11 ft 6 inç	11 ft 0 inç	11 ft 9 inç
A† Kazı Derinliği	mm	119	119	119	119	119	119
	inç	4,6 inç	4,6 inç	4,6 inç	4,6 inç	4,6 inç	4,6 inç
12† Toplam Uzunluk	mm	10.184	10.419	10.234	10.469	10.301	10.536
	ft/inç	33 ft 5 inç	34 ft 3 inç	33 ft 7 inç	34 ft 5 inç	33 ft 10 inç	34 ft 7 inç
B† Kova ile Maksimum Kaldırmada Genel Yükseklik	mm	6.590	6.590	6.639	6.639	6.706	6.706
	ft/inç	21 ft 8 inç	21 ft 8 inç	21 ft 10 inç	21 ft 10 inç	22 ft 0 inç	22 ft 0 inç
Kova Taşıma Konumundayken Yükleyici Mesafe Dönüşü Yarıçapı	mm	7.885	7.993	7.900	8.009	7.921	8.030
	ft/inç	25 ft 11 inç	26 ft 3 inç	26 ft 0 inç	26 ft 4 inç	26 ft 0 inç	26 ft 5 inç
Statik Devrilme Yüğü, Düz (ISO)*	kg	24.782	24.683	24.573	24.474	24.339	24.239
	lb	54.619	54.401	54.160	53.941	53.643	53.422
Statik Devrilme Yüğü, Düz (Sert Lastik)*	kg	26.088	25.989	25.888	25.788	25.661	25.560
	lb	57.500	57.280	57.058	56.837	56.559	56.336
Statik Devrilme Yüğü, Belden Kırmalı (ISO)*	kg	21.110	21.011	20.910	20.810	20.685	20.585
	lb	46.526	46.308	46.086	45.867	45.590	45.370
Statik Devrilme Yüğü, Belden Kırmalı (Sert Lastik)*	kg	22.418	22.318	22.226	22.126	22.009	21.908
	lb	49.410	49.191	48.987	48.766	48.509	48.286
Koparma Kuvveti (§)	kN	262	262	253	253	242	242
	lbf	59.060	58.913	57.055	56.907	54.561	54.413
Çalışma Ağırlığı*	kg	35.510	35.582	35.641	35.713	35.782	35.854
	lb	78.264	78.423	78.552	78.712	78.863	79.023

\* Gösterilen statik devrilme yükleri ve çalışma ağırlıkları, Bridgestone 875/65R29 VLTS L4 radyal lastikler, dolu sıvılar, operatör, arka ağırlık, sarsıntısız yürüyüş sistemi, soğuk çalıştırma, yol çamurlukları, Product Link, sınırlı kayan diferansiyeller, güç aktarma sistemi koruması, ikincil direksiyon ile ses yalıtımına sahip makine yapılandırmasına dayalıdır.

† Boyut çizelgeleri ile gösterilen çizim.

\*\*\*Kaya kovası teknik özellikleri Bridgestone 33/65R29 VSDL radyal lastiklerde verilmiştir.

(§)SAE J732C uyarınca pivot konumunda olan kova pimi ile kesici kenarın ucunda 102 mm (4 inç) olarak ölçülmüştür.

(§)Teknik özellikler, SAE (Society of Automotive Engineers, Otomotiv Mühendisleri Topluluğu) Standardı J732C amir yükleyici değerleri dahil olmak üzere, SAE tarafından önerilen tüm geçerli standartlara uygundur.

(ISO) Hesaplamalar ile testler arasında %2 doğrulama gerektiren ISO 14397-1:2007 Bölüm 1 - 6'ya tam uyumluluk.

(Sert Lastik) ISO 14397-1:2007 Bölüm 1 - 5 ile uyumluluk.

Diğer kovalar mevcuttur ve teklifler bölgeden bölgeye değişiklik gösterebilir. Daha fazla ayrıntı için yerel Cat temsilcinize danışın.

# 982 Tekerlekli Yükleyici Teknik Özellikleri

## Çalışma Teknik Değerleri – Kovalar (devamı)

Bağlantı		Standart Bağlantı			
Kova Tipi		Genel Amaçlı – Pimli – Aşınma		Genel Amaçlı – Pimli – HD	
Kenar Tipi		Cıvata Bağlantılı Kesici Kenarlar	Tırnaklar ve Segmentler	Cıvata Bağlantılı Kesici Kenarlar	Tırnaklar ve Segmentler
Kapasite – Azami	m <sup>3</sup>	7,50	7,50	7,00	7,00
	yd <sup>3</sup>	9,75	9,75	9,25	9,25
Kapasite: %110 Doldurma Faktöründe Azami	m <sup>3</sup>	8,30	8,30	7,70	7,70
	yd <sup>3</sup>	10,75	10,75	10,00	10,00
Genişlik	mm	3.602	3.665	3.646	3.709
	ft/inç	11 ft 9 inç	12 ft 0 inç	11 ft 11 inç	12 ft 2 inç
16† Maksimum Kaldırmada ve 45° Tahliyede Boşaltma Açıklığı	mm	3.224	3.055	3.282	3.113
	ft/inç	10 ft 6 inç	10 ft 0 inç	10 ft 9 inç	10 ft 2 inç
17† Maksimum Kaldırmada ve 45° Tahliyede Uzanma	mm	1.689	1.820	1.652	1.785
	ft/inç	5 ft 6 inç	5 ft 11 inç	5 ft 5 inç	5 ft 10 inç
Seviye Kaldırma Kolunda ve Kova Seviyesinde Uzanma	mm	3.442	3.653	3.375	3.586
	ft/inç	11 ft 3 inç	11 ft 11 inç	11 ft 0 inç	11 ft 9 inç
A† Kazı Derinliği	mm	119	119	109	109
	inç	4,6 inç	4,6 inç	4,2 inç	4,2 inç
12† Toplam Uzunluk	mm	10.369	10.604	10.296	10.531
	ft/inç	34 ft 1 inç	34 ft 10 inç	33 ft 10 inç	34 ft 7 inç
B† Kova ile Maksimum Kaldırmada Genel Yükseklik	mm	6.773	6.773	6.706	6.706
	ft/inç	22 ft 3 inç	22 ft 3 inç	22 ft 0 inç	22 ft 0 inç
Kova Taşıma Konumundayken Yükleyici Mesafe Dönüşü Yarıçapı	mm	7.943	8.052	7.937	8.046
	ft/inç	26 ft 1 inç	26 ft 5 inç	26 ft 1 inç	26 ft 5 inç
Statik Devrilme Yüğü, Düz (ISO)*	kg	24.134	24.033	24.453	24.353
	lb	53.192	52.970	53.896	53.675
Statik Devrilme Yüğü, Düz (Sert Lastik)*	kg	25.465	25.363	25.777	25.676
	lb	56.124	55.900	56.812	56.590
Statik Devrilme Yüğü, Belden Kırmalı (ISO)*	kg	20.491	20.390	20.795	20.695
	lb	45.163	44.940	45.833	45.612
Statik Devrilme Yüğü, Belden Kırmalı (Sert Lastik)*	kg	21.823	21.721	22.119	22.018
	lb	48.097	47.873	48.751	48.529
Koparma Kuvveti (§)	kN	232	231	243	242
	lbf	52.243	52.094	54.616	54.473
Çalışma Ağırlığı*	kg	35.888	35.960	35.634	35.706
	lb	79.097	79.256	78.537	78.696

\* Gösterilen statik devrilme yükleri ve çalışma ağırlıkları, Bridgestone 875/65R29 VLTS L4 radyal lastikler, dolu sıvılar, operatör, arka ağırlık, sarsıntısız yürüyüş sistemi, soğuk çalıştırma, yol çamurlukları, Product Link, sınırlı kayan diferansiyeller, güç aktarma sistemi koruması, ikincil direksiyon ile ses yalıtımına sahip makine yapılandırmasına dayalıdır.

† Boyut çizelgeleri ile gösterilen çizim.

\*\*\*Kaya kovası teknik özellikleri Bridgestone 33/65R29 VSDL radyal lastiklerde verilmiştir.

(§)SAE J732C uyarınca pivot konumunda olan kova pimi ile kesici kenarın ucunda 102 mm (4 inç) olarak ölçülmüştür.

(§)Teknik özellikler, SAE (Society of Automotive Engineers, Otomotiv Mühendisleri Topluluğu) Standardı J732C amir yükleyici değerleri dahil olmak üzere, SAE tarafından önerilen tüm geçerli standartlara uygundur.

(ISO) Hesaplamalar ile testler arasında %2 doğrulama gerektiren ISO 14397-1:2007 Bölüm 1 - 6'ya tam uyumluluk.

(Sert Lastik) ISO 14397-1:2007 Bölüm 1 - 5 ile uyumluluk.

Diğer kovalar mevcuttur ve teklifler bölgeden bölgeye değişiklik gösterebilir. Daha fazla ayrıntı için yerel Cat temsilcinize danışın.

# 982 Tekerlekli Yükleyici Teknik Özellikleri

## Çalışma Teknik Değerleri – Kovalar (devamı)

Bağlantı		Standart Bağlantı			
Kova Tipi		Genel Amaçlı – Kancalı – Fusion™		Genel Amaçlı – Kancalı – Fusion – Aşınma	
Kenar Tipi		Cıvata Bağlantılı Kesici Kenarlar	Tırnaklar ve Segmentler	Cıvata Bağlantılı Kesici Kenarlar	Tırnaklar ve Segmentler
Kapasite – Azami	m <sup>3</sup>	6,00	6,00	6,70	6,70
	yd <sup>3</sup>	7,75	7,75	8,75	8,75
Kapasite: %110 Doldurma Faktöründe Azami	m <sup>3</sup>	6,60	6,60	7,40	7,40
	yd <sup>3</sup>	8,75	8,75	9,75	9,75
Genişlik	mm	3.602	3.698	3.602	3.698
	ft/inç	11 ft 9 inç	12 ft 1 inç	11 ft 9 inç	12 ft 1 inç
16† Maksimum Kaldırmada ve 45° Tahliyede Boşaltma Açıklığı	mm	3.247	3.059	3.168	2.979
	ft/inç	10 ft 7 inç	10 ft 0 inç	10 ft 4 inç	9 ft 9 inç
17† Maksimum Kaldırmada ve 45° Tahliyede Uzanma	mm	1.695	1.853	1.760	1.916
	ft/inç	5 ft 6 inç	6 ft 0 inç	5 ft 9 inç	6 ft 3 inç
Seviye Kaldırma Kolunda ve Kova Seviyesinde Uzanma	mm	3.426	3.668	3.530	3.772
	ft/inç	11 ft 2 inç	12 ft 0 inç	11 ft 6 inç	12 ft 4 inç
A† Kazı Derinliği	mm	129	129	129	129
	inç	5,1 inç	5,1 inç	5,1 inç	5,1 inç
12† Toplam Uzunluk	mm	10.360	10.626	10.464	10.730
	ft/inç	34 ft 0 inç	34 ft 11 inç	34 ft 4 inç	35 ft 3 inç
B† Kova ile Maksimum Kaldırmada Genel Yükseklik	mm	6.658	6.658	6.756	6.756
	ft/inç	21 ft 11 inç	21 ft 11 inç	22 ft 2 inç	22 ft 2 inç
Kova Taşıma Konumundayken Yükleyici Mesafe Dönüşü Yarıçapı	mm	7.937	8.074	7.971	8.109
	ft/inç	26 ft 1 inç	26 ft 6 inç	26 ft 2 inç	26 ft 8 inç
Statik Devrilme Yüğü, Düz (ISO)*	kg	22.637	22.547	22.277	22.188
	lb	49.893	49.693	49.099	48.903
Statik Devrilme Yüğü, Düz (Sert Lastik)*	kg	23.884	23.793	23.533	23.444
	lb	52.641	52.439	51.868	51.670
Statik Devrilme Yüğü, Belden Kırmalı (ISO)*	kg	19.116	19.025	18.770	18.681
	lb	42.133	41.932	41.370	41.173
Statik Devrilme Yüğü, Belden Kırmalı (Sert Lastik)*	kg	20.368	20.277	20.031	19.942
	lb	44.892	44.690	44.150	43.952
Koparma Kuvveti (§)	kN	232	232	218	217
	lbf	52.324	52.164	48.982	48.825
Çalışma Ağırlığı*	kg	36.606	36.671	36.834	36.896
	lb	80.678	80.821	81.181	81.317

\* Gösterilen statik devrilme yükleri ve çalışma ağırlıkları, Bridgestone 875/65R29 VLTS L4 radyal lastikler, dolu sıvılar, operatör, arka ağırlık, sarsıntısız yürüyüş sistemi, soğuk çalıştırma, yol çamurlukları, Product Link, sınırlı kayan diferansiyeller, güç aktarma sistemi koruması, ikincil direksiyon ile ses yalıtımına sahip makine yapılandırmasına dayalıdır.

† Boyut çizelgeleri ile gösterilen çizim.

\*\*\*Kaya kovası teknik özellikleri Bridgestone 33/65R29 VSDL radyal lastiklerde verilmiştir.

(§)SAE J732C uyarınca pivot konumunda olan kova pimi ile kesici kenarın ucunda 102 mm (4 inç) olarak ölçülmüştür.

(§)Teknik özellikler, SAE (Society of Automotive Engineers, Otomotiv Mühendisleri Topluluğu) Standardı J732C amir yükleyici değerleri dahil olmak üzere, SAE tarafından önerilen tüm geçerli standartlara uygundur.

(ISO) Hesaplamalar ile testler arasında %2 doğrulama gerektiren ISO 14397-1:2007 Bölüm 1 - 6'ya tam uyumluluk.

(Sert Lastik) ISO 14397-1:2007 Bölüm 1 - 5 ile uyumluluk.

Diğer kovalar mevcuttur ve teklifler bölgeden bölgeye değişiklik gösterebilir. Daha fazla ayrıntı için yerel Cat temsilcinize danışın.

# 982 Tekerlekli Yükleyici Teknik Özellikleri

## Çalışma Teknik Değerleri – Kovalar (devamı)

Bağlantı			Standart Bağlantı			
Kova Tipi	Düz Zemin – Pimli			Düz Zemin – Pimli – Ağır Hizmet		Düz Zemin – Pimli – Hafif Malzeme (Kömür)
	Kenar Tipi	Cıvata Bağlantılı Kesici Kenarlar	Tırnaklar ve Segmentler	Cıvata Bağlantılı Kesici Kenarlar	Tırnaklar ve Segmentler	Cıvata Bağlantılı Kesici Kenarlar
Kapasite – Azami	m <sup>3</sup>	6,40	6,40	7,00	7,00	8,80
	yd <sup>3</sup>	8,25	8,25	9,25	9,25	11,50
Kapasite: %110 Doldurma Faktöründe Azami	m <sup>3</sup>	7,00	7,00	7,70	7,70	9,70
	yd <sup>3</sup>	9,25	9,25	10,00	10,00	12,75
Genişlik	mm	3.602	3.665	3.602	3.665	3.639
	ft/inç	11 ft 9 inç	12 ft 0 inç	11 ft 9 inç	12 ft 0 inç	11 ft 11 inç
16† Maksimum Kaldırmada ve 45° Tahliyede Boşaltma Açıklığı	mm	3.246	3.069	3.198	3.021	3.015
	ft/inç	10 ft 7 inç	10 ft 0 inç	10 ft 5 inç	9 ft 10 inç	9 ft 10 inç
17† Maksimum Kaldırmada ve 45° Tahliyede Uzanma	mm	1.516	1.638	1.581	1.703	1.743
	ft/inç	4 ft 11 inç	5 ft 4 inç	5 ft 2 inç	5 ft 7 inç	5 ft 8 inç
Seviye Kaldırma Kolunda ve Kova Seviyesinde Uzanma	mm	3.321	3.532	3.401	3.612	3.645
	ft/inç	10 ft 10 inç	11 ft 7 inç	11 ft 1 inç	11 ft 10 inç	11 ft 11 inç
A† Kazı Derinliği	mm	119	119	107	107	122
	inç	4,6 inç	4,6 inç	4,2 inç	4,2 inç	4,8 inç
12† Toplam Uzunluk	mm	10.248	10.483	10.321	10.556	10.574
	ft/inç	33 ft 8 inç	34 ft 5 inç	33 ft 11 inç	34 ft 8 inç	34 ft 9 inç
B† Kova ile Maksimum Kaldırmada Genel Yükseklik	mm	6.623	6.623	6.707	6.707	6.960
	ft/inç	21 ft 9 inç	21 ft 9 inç	22 ft 1 inç	22 ft 1 inç	22 ft 10 inç
Kova Taşıma Konumundayken Yükleyici Mesafe Dönüşü Yarıçapı	mm	7.905	8.014	7.925	8.035	8.025
	ft/inç	25 ft 12 inç	26 ft 4 inç	25 ft 12 inç	26 ft 5 inç	26 ft 4 inç
Statik Devrilme Yüğü, Düz (ISO)*	kg	24.184	24.086	23.067	22.968	23.220
	lb	53.303	53.086	50.839	50.621	51.177
Statik Devrilme Yüğü, Düz (Sert Lastik)*	kg	25.459	25.360	24.346	24.246	24.533
	lb	56.112	55.894	53.660	53.440	54.071
Statik Devrilme Yüğü, Belden Kırmalı (ISO)*	kg	20.574	20.476	19.461	19.362	19.658
	lb	45.346	45.129	42.892	42.674	43.327
Statik Devrilme Yüğü, Belden Kırmalı (Sert Lastik)*	kg	21.852	21.753	20.744	20.644	20.974
	lb	48.163	47.945	45.720	45.500	46.226
Koparma Kuvveti (§)	kN	251	250	235	234	205
	lbf	56.505	56.357	52.804	52.662	46.188
Çalışma Ağırlığı*	kg	35.669	35.741	36.654	36.726	36.180
	lb	78.614	78.773	80.785	80.944	79.739

\* Gösterilen statik devrilme yükleri ve çalışma ağırlıkları, Bridgestone 875/65R29 VLTS L4 radyal lastikler, dolu sıvılar, operatör, arka ağırlık, sarsıntısız yürüyüş sistemi, soğuk çalıştırma, yol çamurlukları, Product Link, sınırlı kayan diferansiyeller, güç aktarma sistemi koruması, ikincil direksiyon ile ses yalıtımına sahip makine yapılandırmasına dayalıdır.

† Boyut çizelgeleri ile gösterilen çizim.

\*\*\*Kaya kovası teknik özellikleri Bridgestone 33/65R29 VSDL radyal lastiklerde verilmiştir.

(§)SAE J732C uyarınca pivot konumda olan kova pimi ile kesici kenarın ucunda 102 mm (4 inç) olarak ölçülmüştür.

(§)Teknik özellikler, SAE (Society of Automotive Engineers, Otomotiv Mühendisleri Topluluğu) Standardı J732C amir yükleyici değerleri dahil olmak üzere, SAE tarafından önerilen tüm geçerli standartlara uygundur.

(ISO) Hesaplamalar ile testler arasında %2 doğrulama gerektiren ISO 14397-1:2007 Bölüm 1 - 6'ya tam uyumluluk.

(Sert Lastik) ISO 14397-1:2007 Bölüm 1 - 5 ile uyumluluk.

Diğer kovalar mevcuttur ve teklifler bölgeden bölgeye değişiklik gösterebilir. Daha fazla ayrıntı için yerel Cat temsilcinize danışın.

# 982 Tekerlekli Yükleyici Teknik Özellikleri

## Çalışma Teknik Değerleri – Kovalar (devamı)

Bağlantı		Standart Bağlantı	
Kova Tipi		Kaya, Kürek – Pimli – Ağır Hizmet***	
Kenar Tipi		Tırnaklar ve Segmentler	Tırnaklar ve Segmentler
Kapasite – Azami	m <sup>3</sup>	5,40	5,80
	yd <sup>3</sup>	7,00	7,50
Kapasite: %110 Doldurma Faktöründe Azami	m <sup>3</sup>	5,90	6,40
	yd <sup>3</sup>	7,75	8,25
Genişlik	mm	3.644	3.663
	ft/inç	11 ft 11 inç	12 ft 0 inç
16† Maksimum Kaldırmada ve 45° Tahliyede Boşaltma Açıklığı	mm	3.150	3.139
	ft/inç	10 ft 4 inç	10 ft 3 inç
17† Maksimum Kaldırmada ve 45° Tahliyede Uzanma	mm	1.874	1.908
	ft/inç	6 ft 1 inç	6 ft 3 inç
Seviye Kaldırma Kolunda ve Kova Seviyesinde Uzanma	mm	3.637	3.670
	ft/inç	11 ft 11 inç	12 ft 0 inç
A† Kazı Derinliği	mm	79	70
	inç	3,1 inç	2,7 inç
12† Toplam Uzunluk	mm	10.582	10.607
	ft/inç	34 ft 9 inç	34 ft 10 inç
B† Kova ile Maksimum Kaldırmada Genel Yükseklik	mm	6.587	6.622
	ft/inç	21 ft 8 inç	21 ft 9 inç
Kova Taşıma Konumundayken Yükleyici Mesafe Dönüşü Yarıçapı	mm	8.040	8.054
	ft/inç	26 ft 5 inç	26 ft 6 inç
Statik Devrilme Yüğü, Düz (ISO)*	kg	25.141	24.562
	lb	55.412	54.136
Statik Devrilme Yüğü, Düz (Sert Lastik)*	kg	26.508	25.933
	lb	58.424	57.157
Statik Devrilme Yüğü, Belden Kırmalı (ISO)*	kg	21.336	20.758
	lb	47.026	45.751
Statik Devrilme Yüğü, Belden Kırmalı (Sert Lastik)*	kg	22.705	22.131
	lb	50.043	48.777
Koparma Kuvveti (§)	kN	233	227
	lbf	52.561	51.096
Çalışma Ağırlığı*	kg	37.331	37.869
	lb	82.276	83.464

\* Gösterilen statik devrilme yükleri ve çalışma ağırlıkları, Bridgestone 875/65R29 VLTS L4 radyal lastikler, dolu sıvılar, operatör, arka ağırlık, sarsıntısız yürüyüş sistemi, soğuk çalıştırma, yol çamurlukları, Product Link, sınırlı kayan diferansiyeller, güç aktarma sistemi koruması, ikincil direksiyon ile ses yalıtımına sahip makine yapılandırmasına dayalıdır.

† Boyut çizelgeleri ile gösterilen çizim.

\*\*\*Kaya kovası teknik özellikleri Bridgestone 33/65R29 VSDL radyal lastiklerde verilmiştir.

(§)SAE J732C uyarınca pivot konumunda olan kova pimi ile kesici kenarın ucunda 102 mm (4 inç) olarak ölçülmüştür.

(§)Teknik özellikler, SAE (Society of Automotive Engineers, Otomotiv Mühendisleri Topluluğu) Standardı J732C amir yükleyici değerleri dahil olmak üzere, SAE tarafından önerilen tüm geçerli standartlara uygundur.

(ISO) Hesaplamalar ile testler arasında %2 doğrulama gerektiren ISO 14397-1:2007 Bölüm 1 - 6'ya tam uyumluluk.

(Sert Lastik) ISO 14397-1:2007 Bölüm 1 - 5 ile uyumluluk.

Diğer kovalar mevcuttur ve teklifler bölgeden bölgeye değişiklik gösterebilir. Daha fazla ayrıntı için yerel Cat temsilcinize danışın.

# 982 Tekerlekli Yükleyici Teknik Özellikleri

## Çalışma Teknik Değerleri – Kovalar (devamı)

Bağlantı		Yüksek Kaldırma Bağlantısı					
Kova Tipi	Kenar Tipi	Genel Amaçlı – Pimli		Genel Amaçlı – Pimli – Aşınma			
		Cıvata Bağlantılı Kesici Kenarlar	Tırnaklar ve Segmentler	Cıvata Bağlantılı Kesici Kenarlar	Tırnaklar ve Segmentler	Cıvata Bağlantılı Kesici Kenarlar	Tırnaklar ve Segmentler
Kapasite – Azami	m <sup>3</sup>	6,10	6,10	6,40	6,40	7,00	7,00
	yd <sup>3</sup>	8,00	8,00	8,25	8,25	9,25	9,25
Kapasite: %110 Doldurma Faktöründe Azami	m <sup>3</sup>	6,70	6,70	7,00	7,00	7,70	7,70
	yd <sup>3</sup>	8,75	8,75	9,25	9,25	10,00	10,00
Genişlik	mm	3.602	3.665	3.602	3.665	3.602	3.665
	ft/inç	11 ft 9 inç	12 ft 0 inç	11 ft 9 inç	12 ft 0 inç	11 ft 9 inç	12 ft 0 inç
16† Maksimum Kaldırmada ve 45° Tahliyede Boşaltma Açıklığı	mm	3.771	3.603	3.734	3.565	3.684	3.515
	ft/inç	12 ft 4 inç	11 ft 9 inç	12 ft 3 inç	11 ft 8 inç	12 ft 1 inç	11 ft 6 inç
17† Maksimum Kaldırmada ve 45° Tahliyede Uzanma	mm	1.631	1.764	1.663	1.796	1.706	1.838
	ft/inç	5 ft 4 inç	5 ft 9 inç	5 ft 5 inç	5 ft 10 inç	5 ft 7 inç	6 ft 0 inç
Seviye Kaldırma Kolunda ve Kova Seviyesinde Uzanma	mm	3.597	3.809	3.647	3.859	3.714	3.926
	ft/inç	11 ft 9 inç	12 ft 5 inç	11 ft 11 inç	12 ft 7 inç	12 ft 2 inç	12 ft 10 inç
A† Kazı Derinliği	mm	119	119	119	119	119	119
	inç	4,6 inç	4,6 inç	4,6 inç	4,6 inç	4,6 inç	4,6 inç
12† Toplam Uzunluk	mm	10.692	10.924	10.742	10.974	10.809	11.041
	ft/inç	35 ft 1 inç	35 ft 11 inç	35 ft 3 inç	36 ft 1 inç	35 ft 6 inç	36 ft 3 inç
B† Kova ile Maksimum Kaldırmada Genel Yükseklik	mm	6.981	6.981	7.048	7.048	7.115	7.115
	ft/inç	22 ft 11 inç	22 ft 11 inç	23 ft 2 inç	23 ft 2 inç	23 ft 5 inç	23 ft 5 inç
Kova Taşıma Konumundayken Yükleyici Mesafe Dönüşü Yarıçapı	mm	8.066	8.181	8.082	8.198	8.104	8.220
	ft/inç	26 ft 6 inç	26 ft 11 inç	26 ft 7 inç	26 ft 11 inç	26 ft 8 inç	27 ft 0 inç
Statik Devrilme Yüğü, Düz (ISO)*	kg	22.495	22.399	22.386	22.289	22.165	22.068
	lb	49.580	49.369	49.339	49.126	48.853	48.638
Statik Devrilme Yüğü, Düz (Sert Lastik)*	kg	23.582	23.486	23.473	23.376	23.259	23.162
	lb	51.976	51.764	51.735	51.521	51.264	51.049
Statik Devrilme Yüğü, Belden Kırmalı (ISO)*	kg	19.016	18.920	18.906	18.809	18.694	18.597
	lb	41.912	41.700	41.670	41.456	41.202	40.988
Statik Devrilme Yüğü, Belden Kırmalı (Sert Lastik)*	kg	20.123	20.027	20.014	19.917	19.809	19.711
	lb	44.352	44.140	44.111	43.897	43.659	43.443
Koparma Kuvveti (§)	kN	252	252	244	243	233	233
	lbf	56.827	56.707	54.909	54.788	52.499	52.377
Çalışma Ağırlığı*	kg	36.633	36.705	36.731	36.803	36.872	36.944
	lb	80.738	80.897	80.954	81.113	81.265	81.424

\* Gösterilen statik devrilme yükleri ve çalışma ağırlıkları, Bridgestone 875/65R29 VLTS L4 radyal lastikler, dolu sıvılar, operatör, arka ağırlık, sarsıntısız yürüyüş sistemi, soğuk çalıştırma, yol çamurlukları, Product Link, sınırlı kayan diferansiyeller, güç aktarma sistemi koruması, ikincil direksiyon ile ses yalıtımına sahip makine yapılandırmasına dayalıdır.

† Boyut çizelgeleri ile gösterilen çizim.

\*\*\*Kaya kovası teknik özellikleri Bridgestone 33/65R29 VSDL radyal lastiklerde verilmiştir.

(§)SAE J732C uyarınca pivot konumunda olan kova pimi ile kesici kenarın ucunda 102 mm (4 inç) olarak ölçülmüştür.

(§)Teknik özellikler, SAE (Society of Automotive Engineers, Otomotiv Mühendisleri Topluluğu) Standardı J732C amir yükleyici değerleri dahil olmak üzere, SAE tarafından önerilen tüm geçerli standartlara uygundur.

(ISO) Hesaplamalar ile testler arasında %2 doğrulama gerektiren ISO 14397-1:2007 Bölüm 1 - 6'ya tam uyumluluk.

(Sert Lastik) ISO 14397-1:2007 Bölüm 1 - 5 ile uyumluluk.

Diğer kovalar mevcuttur ve teklifler bölgeden bölgeye değişiklik gösterebilir. Daha fazla ayrıntı için yerel Cat temsilcinize danışın.

# 982 Tekerlekli Yükleyici Teknik Özellikleri

## Çalışma Teknik Değerleri – Kovalar (devamı)

Bağlantı		Yüksek Kaldırma Bağlantısı			
Kova Tipi		Genel Amaçlı – Pimli – Aşınma		Genel Amaçlı – Pimli – HD	
Kenar Tipi		Cıvata Bağlantılı Kesici Kenarlar	Tırnaklar ve Segmentler	Cıvata Bağlantılı Kesici Kenarlar	Tırnaklar ve Segmentler
Kapasite – Azami	m <sup>3</sup>	7,50	7,50	7,00	7,00
	yd <sup>3</sup>	9,75	9,75	9,25	9,25
Kapasite: %110 Doldurma Faktöründe Azami	m <sup>3</sup>	8,30	8,30	7,70	7,70
	yd <sup>3</sup>	10,75	10,75	10,00	10,00
Genişlik	mm	3.602	3.665	3.646	3.709
	ft/inç	11 ft 9 inç	12 ft 0 inç	11 ft 11 inç	12 ft 2 inç
16† Maksimum Kaldırmada ve 45° Tahliyede Boşaltma Açıklığı	mm	3.633	3.464	3.691	3.522
	ft/inç	11 ft 11 inç	11 ft 4 inç	12 ft 1 inç	11 ft 6 inç
17† Maksimum Kaldırmada ve 45° Tahliyede Uzanma	mm	1.750	1.881	1.714	1.846
	ft/inç	5 ft 8 inç	6 ft 2 inç	5 ft 7 inç	6 ft 0 inç
Seviye Kaldırma Kolunda ve Kova Seviyesinde Uzanma	mm	3.782	3.994	3.715	3.927
	ft/inç	12 ft 4 inç	13 ft 1 inç	12 ft 2 inç	12 ft 10 inç
A† Kazı Derinliği	mm	119	119	109	109
	inç	4,6 inç	4,6 inç	4,3 inç	4,3 inç
12† Toplam Uzunluk	mm	10.877	11.109	10.804	11.037
	ft/inç	35 ft 9 inç	36 ft 6 inç	35 ft 6 inç	36 ft 3 inç
B† Kova ile Maksimum Kaldırmada Genel Yükseklik	mm	7.182	7.182	7.115	7.115
	ft/inç	23 ft 7 inç	23 ft 7 inç	23 ft 5 inç	23 ft 5 inç
Kova Taşıma Konumundayken Yükleyici Mesafe Dönüşü Yarıçapı	mm	8.127	8.243	8.119	8.235
	ft/inç	26 ft 8 inç	27 ft 1 inç	26 ft 8 inç	27 ft 1 inç
Statik Devrilme Yüğü, Düz (ISO)*	kg	21.975	21.878	22.281	22.184
	lb	48.434	48.219	49.108	48.894
Statik Devrilme Yüğü, Düz (Sert Lastik)*	kg	23.076	22.978	23.375	23.278
	lb	50.861	50.644	51.520	51.304
Statik Devrilme Yüğü, Belden Kırmalı (ISO)*	kg	18.513	18.415	18.806	18.709
	lb	40.804	40.588	41.449	41.235
Statik Devrilme Yüğü, Belden Kırmalı (Sert Lastik)*	kg	19.634	19.536	19.920	19.822
	lb	43.275	43.058	43.905	43.689
Koparma Kuvveti (§)	kN	223	223	233	233
	lbf	50.259	50.135	52.549	52.430
Çalışma Ağırlığı*	kg	36.978	37.050	36.724	36.796
	lb	81.498	81.658	80.938	81.098

\* Gösterilen statik devrilme yükleri ve çalışma ağırlıkları, Bridgestone 875/65R29 VLTS L4 radyal lastikler, dolu sıvılar, operatör, arka ağırlık, sarsıntısız yürüyüş sistemi, soğuk çalıştırma, yol çamurlukları, Product Link, sınırlı kayan diferansiyeller, güç aktarma sistemi koruması, ikincil direksiyon ile ses yalıtımına sahip makine yapılandırmasına dayalıdır.

† Boyut çizelgeleri ile gösterilen çizim.

\*\*\*Kaya kovası teknik özellikleri Bridgestone 33/65R29 VSDL radyal lastiklerde verilmiştir.

(§)SAE J732C uyarınca pivot konumunda olan kova pimi ile kesici kenarın ucunda 102 mm (4 inç) olarak ölçülmüştür.

(§)Teknik özellikler, SAE (Society of Automotive Engineers, Otomotiv Mühendisleri Topluluğu) Standardı J732C amir yükleyici değerleri dahil olmak üzere, SAE tarafından önerilen tüm geçerli standartlara uygundur.

(ISO) Hesaplamalar ile testler arasında %2 doğrulama gerektiren ISO 14397-1:2007 Bölüm 1 - 6'ya tam uyumluluk.

(Sert Lastik) ISO 14397-1:2007 Bölüm 1 - 5 ile uyumluluk.

Diğer kovalar mevcuttur ve teklifler bölgeden bölgeye değişiklik gösterebilir. Daha fazla ayrıntı için yerel Cat temsilcinize danışın.

# 982 Tekerlekli Yükleyici Teknik Özellikleri

## Çalışma Teknik Değerleri – Kovalar (devamı)

Bağlantı		Yüksek Kaldırma Bağlantısı			
Kova Tipi	Kenar Tipi	Genel Amaçlı – Kancalı – Fusion		Genel Amaçlı – Kancalı – Fusion – Aşınma	
		Cıvata Bağlantılı Kesici Kenarlar	Tırnaklar ve Segmentler	Cıvata Bağlantılı Kesici Kenarlar	Tırnaklar ve Segmentler
Kapasite – Azami	m <sup>3</sup>	6,00	6,00	6,70	6,70
	yd <sup>3</sup>	7,75	7,75	8,75	8,75
Kapasite: %110 Doldurma Faktöründe Azami	m <sup>3</sup>	6,60	6,60	7,40	7,40
	yd <sup>3</sup>	8,75	8,75	9,75	9,75
Genişlik	mm	3.602	3.698	3.602	3.698
	ft/inç	11 ft 9 inç	12 ft 1 inç	11 ft 9 inç	12 ft 1 inç
16† Maksimum Kaldırmada ve 45° Tahliyede Boşaltma Açıklığı	mm	3.656	3.468	3.577	3.388
	ft/inç	11 ft 11 inç	11 ft 4 inç	11 ft 8 inç	11 ft 1 inç
17† Maksimum Kaldırmada ve 45° Tahliyede Uzanma	mm	1.756	1.914	1.821	1.977
	ft/inç	5 ft 9 inç	6 ft 3 inç	5 ft 11 inç	6 ft 5 inç
Seviye Kaldırma Kolunda ve Kova Seviyesinde Uzanma	mm	3.766	4.009	3.870	4.113
	ft/inç	12 ft 4 inç	13 ft 1 inç	12 ft 8 inç	13 ft 5 inç
A† Kazı Derinliği	mm	130	130	130	130
	inç	5,1 inç	5,1 inç	5,1 inç	5,1 inç
12† Toplam Uzunluk	mm	10.867	11.130	10.971	11.234
	ft/inç	35 ft 8 inç	36 ft 7 inç	36 ft 0 inç	36 ft 11 inç
B† Kova ile Maksimum Kaldırmada Genel Yükseklik	mm	7.067	7.067	7.165	7.165
	ft/inç	23 ft 3 inç	23 ft 3 inç	23 ft 7 inç	23 ft 7 inç
Kova Taşıma Konumundayken Yükleyici Mesafe Dönüşü Yarıçapı	mm	8.121	8.261	8.157	8.297
	ft/inç	26 ft 8 inç	27 ft 2 inç	26 ft 10 inç	27 ft 3 inç
Statik Devrilme Yüğü, Düz (ISO)*	kg	20.624	20.536	20.283	20.197
	lb	45.456	45.262	44.704	44.514
Statik Devrilme Yüğü, Düz (Sert Lastik)*	kg	21.665	21.576	21.332	21.245
	lb	47.749	47.554	47.016	46.825
Statik Devrilme Yüğü, Belden Kırmalı (ISO)*	kg	17.266	17.178	16.938	16.851
	lb	38.055	37.861	37.331	37.141
Statik Devrilme Yüğü, Belden Kırmalı (Sert Lastik)*	kg	18.329	18.240	18.008	17.922
	lb	40.397	40.202	39.691	39.500
Koparma Kuvveti (§)	kN	224	223	209	209
	lbf	50.330	50.196	47.097	46.966
Çalışma Ağırlığı*	kg	37.695	37.760	37.923	37.985
	lb	83.080	83.223	83.582	83.719

\* Gösterilen statik devrilme yükleri ve çalışma ağırlıkları, Bridgestone 875/65R29 VLTS L4 radyal lastikler, dolu sıvılar, operatör, arka ağırlık, sarsıntısız yürüyüş sistemi, soğuk çalıştırma, yol çamurlukları, Product Link, sınırlı kayan diferansiyeller, güç aktarma sistemi koruması, ikincil direksiyon ile ses yalıtımına sahip makine yapılandırmasına dayalıdır.

† Boyut çizelgeleri ile gösterilen çizim.

\*\*\*Kaya kovası teknik özellikleri Bridgestone 33/65R29 VSDL radyal lastiklerde verilmiştir.

(§)SAE J732C uyarınca pivot konumunda olan kova pimi ile kesici kenarın ucunda 102 mm (4 inç) olarak ölçülmüştür.

(§)Teknik özellikler, SAE (Society of Automotive Engineers, Otomotiv Mühendisleri Topluluğu) Standardı J732C amir yükleyici değerleri dahil olmak üzere, SAE tarafından önerilen tüm geçerli standartlara uygundur.

(ISO) Hesaplamalar ile testler arasında %2 doğrulama gerektiren ISO 14397-1:2007 Bölüm 1 - 6'ya tam uyumluluk.

(Sert Lastik) ISO 14397-1:2007 Bölüm 1 - 5 ile uyumluluk.

Diğer kovalar mevcuttur ve teklifler bölgeden bölgeye değişiklik gösterebilir. Daha fazla ayrıntı için yerel Cat temsilcinize danışın.

# 982 Tekerlekli Yükleyici Teknik Özellikleri

## Çalışma Teknik Değerleri – Kovalar (devamı)

Bağlantı		Yüksek Kaldırma Bağlantısı				
Kova Tipi		Düz Zemin – Pimli		Düz Zemin – Pimli – Ağır Hizmet		Düz Zemin – Pimli – Hafif Malzeme (Kömür)
		Cıvata Bağlantılı Kesici Kenarlar	Tırnaklar ve Segmentler	Cıvata Bağlantılı Kesici Kenarlar	Tırnaklar ve Segmentler	Cıvata Bağlantılı Kesici Kenarlar
Kapasite – Azami	m <sup>3</sup>	6,40	6,40	7,00	7,00	8,80
	yd <sup>3</sup>	8,25	8,25	9,25	9,25	11,50
Kapasite: %110 Doldurma Faktöründe Azami	m <sup>3</sup>	7,00	7,00	7,70	7,70	9,70
	yd <sup>3</sup>	9,25	9,25	10,00	10,00	12,75
Genişlik	mm	3.602	3.665	3.602	3.665	3.639
	ft/inç	11 ft 9 inç	12 ft 0 inç	11 ft 9 inç	12 ft 0 inç	11 ft 11 inç
16† Maksimum Kaldırmada ve 45° Tahliyede Boşaltma Açıklığı	mm	3.655	3.478	3.607	3.430	3.424
	ft/inç	11 ft 11 inç	11 ft 4 inç	11 ft 10 inç	11 ft 3 inç	11 ft 2 inç
17† Maksimum Kaldırmada ve 45° Tahliyede Uzanma	mm	1.577	1.699	1.642	1.764	1.804
	ft/inç	5 ft 2 inç	5 ft 6 inç	5 ft 4 inç	5 ft 9 inç	5 ft 11 inç
Seviye Kaldırma Kolunda ve Kova Seviyesinde Uzanma	mm	3.661	3.873	3.741	3.953	3.986
	ft/inç	12 ft 0 inç	12 ft 8 inç	12 ft 3 inç	12 ft 11 inç	13 ft 0 inç
A† Kazı Derinliği	mm	119	119	107	107	122
	inç	4,6 inç	4,6 inç	4,2 inç	4,2 inç	4,8 inç
12† Toplam Uzunluk	mm	10.756	10.988	10.829	11.062	11.082
	ft/inç	35 ft 4 inç	36 ft 1 inç	35 ft 7 inç	36 ft 4 inç	36 ft 5 inç
B† Kova ile Maksimum Kaldırmada Genel Yükseklik	mm	7.032	7.032	7.116	7.116	7.369
	ft/inç	23 ft 1 inç	23 ft 1 inç	23 ft 5 inç	23 ft 5 inç	24 ft 3 inç
Kova Taşıma Konumundayken Yükleyici Mesafe Dönüşü Yarıçapı	mm	8.087	8.202	8.108	8.223	8.212
	ft/inç	26 ft 7 inç	26 ft 11 inç	26 ft 8 inç	27 ft 0 inç	27 ft 0 inç
Statik Devrilme Yüğü, Düz (ISO)*	kg	22.063	21.968	20.961	20.865	21.166
	lb	48.628	48.418	46.200	45.988	46.650
Statik Devrilme Yüğü, Düz (Sert Lastik)*	kg	23.122	23.026	22.024	21.927	22.257
	lb	50.961	50.749	48.541	48.328	49.056
Statik Devrilme Yüğü, Belden Kırmalı (ISO)*	kg	18.629	18.533	17.531	17.435	17.773
	lb	41.059	40.848	38.639	38.426	39.173
Statik Devrilme Yüğü, Belden Kırmalı (Sert Lastik)*	kg	19.709	19.613	18.615	18.518	18.886
	lb	43.439	43.227	41.028	40.815	41.626
Koparma Kuvveti (§)	kN	242	241	225	225	197
	lbf	54.378	54.256	50.767	50.648	44.407
Çalışma Ağırlığı*	kg	36.759	36.831	37.744	37.816	37.269
	lb	81.016	81.175	83.187	83.346	82.141

\* Gösterilen statik devrilme yükleri ve çalışma ağırlıkları, Bridgestone 875/65R29 VLTS L4 radyal lastikler, dolu sıvılar, operatör, arka ağırlık, sarsıntısız yürüyüş sistemi, soğuk çalıştırma, yol çamurlukları, Product Link, sınırlı kayan diferansiyeller, güç aktarma sistemi koruması, ikincil direksiyon ile ses yalıtımına sahip makine yapılandırmasına dayalıdır.

† Boyut çizelgeleri ile gösterilen çizim.

\*\*\*Kaya kovası teknik özellikleri Bridgestone 33/65R29 VSDL radyal lastiklerde verilmiştir.

(§)SAE J732C uyarınca pivot konumunda olan kova pimi ile kesici kenarın ucunda 102 mm (4 inç) olarak ölçülmüştür.

(§)Teknik özellikler, SAE (Society of Automotive Engineers, Otomotiv Mühendisleri Topluluğu) Standardı J732C amir yükleyici değerleri dahil olmak üzere, SAE tarafından önerilen tüm geçerli standartlara uygundur.

(ISO) Hesaplamalar ile testler arasında %2 doğrulama gerektiren ISO 14397-1:2007 Bölüm 1 - 6'ya tam uyumluluk.

(Sert Lastik) ISO 14397-1:2007 Bölüm 1 - 5 ile uyumluluk.

Diğer kovalar mevcuttur ve teklifler bölgeden bölgeye değişiklik gösterebilir. Daha fazla ayrıntı için yerel Cat temsilcinize danışın.

# 982 Tekerlekli Yükleyici Teknik Özellikleri

## Çalışma Teknik Değerleri – Kovalar (devamı)

Bağlantı		Yüksek Kaldırma Bağlantısı	
Kova Tipi		Kaya, Kürek – Pimli – Ağır Hizmet***	
Kenar Tipi		Tırnaklar ve Segmentler	Tırnaklar ve Segmentler
Kapasite – Azami	m <sup>3</sup>	5,40	5,80
	yd <sup>3</sup>	7,00	7,50
Kapasite: %110 Doldurma Faktöründe Azami	m <sup>3</sup>	5,90	6,40
	yd <sup>3</sup>	7,75	8,25
Genişlik	mm	3.663	3.663
	ft/inç	12 ft 0 inç	12 ft 0 inç
16† Maksimum Kaldırmada ve 45° Tahliyede Boşaltma Açıklığı	mm	3.592	3.548
	ft/inç	11 ft 9 inç	11 ft 7 inç
17† Maksimum Kaldırmada ve 45° Tahliyede Uzanma	mm	1.945	1.970
	ft/inç	6 ft 4 inç	6 ft 5 inç
Seviye Kaldırma Kolunda ve Kova Seviyesinde Uzanma	mm	3.961	4.011
	ft/inç	12 ft 11 inç	13 ft 1 inç
A† Kazı Derinliği	mm	70	70
	inç	2,7 inç	2,7 inç
12† Toplam Uzunluk	mm	11.067	11.117
	ft/inç	36 ft 4 inç	36 ft 6 inç
B† Kova ile Maksimum Kaldırmada Genel Yükseklik	mm	6.986	7.031
	ft/inç	23 ft 0 inç	23 ft 1 inç
Kova Taşıma Konumundayken Yükleyici Mesafe Dönüşü Yarıçapı	mm	8.223	8.240
	ft/inç	27 ft 0 inç	27 ft 1 inç
Statik Devrilme Yüğü, Düz (ISO)*	kg	22.431	22.252
	lb	49.438	49.045
Statik Devrilme Yüğü, Düz (Sert Lastik)*	kg	23.556	23.382
	lb	51.919	51.536
Statik Devrilme Yüğü, Belden Kırmalı (ISO)*	kg	18.820	18.648
	lb	41.480	41.101
Statik Devrilme Yüğü, Belden Kırmalı (Sert Lastik)*	kg	19.968	19.800
	lb	44.010	43.641
Koparma Kuvveti (§)	kN	225	218
	lbf	50.745	49.120
Çalışma Ağırlığı*	kg	38.845	38.959
	lb	85.615	85.865

\* Gösterilen statik devrilme yükleri ve çalışma ağırlıkları, Bridgestone 875/65R29 VLTS L4 radyal lastikler, dolu sıvılar, operatör, arka ağırlık, sarsıntısız yürüyüş sistemi, soğuk çalıştırma, yol çamurlukları, Product Link, sınırlı kayan diferansiyeller, güç aktarma sistemi koruması, ikincil direksiyon ile ses yalıtımına sahip makine yapılandırmasına dayalıdır.

† Boyut çizimleri ile gösterilen çizim.

\*\*\*Kaya kovası teknik özellikleri Bridgestone 33/65R29 VSDL radyal lastiklerde verilmiştir.

(§)SAE J732C uyarınca pivot konumunda olan kova pimi ile kesici kenarın ucunda 102 mm (4 inç) olarak ölçülmüştür.

(§)Teknik özellikler, SAE (Society of Automotive Engineers, Otomotiv Mühendisleri Topluluğu) Standardı J732C amir yükleyici değerleri dahil olmak üzere, SAE tarafından önerilen tüm geçerli standartlara uygundur.

(ISO) Hesaplamalar ile testler arasında %2 doğrulama gerektiren ISO 14397-1:2007 Bölüm 1 - 6'ya tam uyumluluk.

(Sert Lastik) ISO 14397-1:2007 Bölüm 1 - 5 ile uyumluluk.

Diğer kovalar mevcuttur ve teklifler bölgeden bölgeye değişiklik gösterebilir. Daha fazla ayrıntı için yerel Cat temsilcinize danışın.

# 982 Tekerlekli Yükleyici Teknik Özellikleri

## Çalışma Teknik Değerleri – Kovalar (devamı)

Bağlantı		Agrega Taşıyıcı Bağlantısı					
Kova Tipi	Kenar Tipi	Genel Amaçlı – Pimli		Genel Amaçlı – Pimli – Aşınma			
		Cıvata Bağlantılı Kesici Kenarlar	Tırnaklar ve Segmentler	Cıvata Bağlantılı Kesici Kenarlar	Tırnaklar ve Segmentler	Cıvata Bağlantılı Kesici Kenarlar	Tırnaklar ve Segmentler
Kapasite – Azami	m <sup>3</sup>	6,10	6,10	6,40	6,40	7,00	7,00
	yd <sup>3</sup>	8,00	8,00	8,25	8,25	9,25	9,25
Kapasite: %110 Doldurma Faktöründe Azami	m <sup>3</sup>	6,70	6,70	7,00	7,00	7,70	7,70
	yd <sup>3</sup>	8,75	8,75	9,25	9,25	10,00	10,00
Genişlik	mm	3.602	3.665	3.602	3.665	3.602	3.665
	ft/inç	11 ft 9 inç	12 ft 0 inç	11 ft 9 inç	12 ft 0 inç	11 ft 9 inç	12 ft 0 inç
16† Maksimum Kaldırmada ve 45° Tahliyede Boşaltma Açıklığı	mm	3.362	3.194	3.325	3.156	3.275	3.106
	ft/inç	11 ft 0 inç	10 ft 5 inç	10 ft 10 inç	10 ft 4 inç	10 ft 8 inç	10 ft 2 inç
17† Maksimum Kaldırmada ve 45° Tahliyede Uzanma	mm	1.569	1.703	1.602	1.735	1.644	1.776
	ft/inç	5 ft 1 inç	5 ft 7 inç	5 ft 3 inç	5 ft 8 inç	5 ft 4 inç	5 ft 9 inç
Seviye Kaldırma Kolunda ve Kova Seviyesinde Uzanma	mm	3.257	3.468	3.307	3.518	3.374	3.585
	ft/inç	10 ft 8 inç	11 ft 4 inç	10 ft 10 inç	11 ft 6 inç	11 ft 0 inç	11 ft 9 inç
A† Kazı Derinliği	mm	119	119	119	119	119	119
	inç	4,6 inç	4,6 inç	4,6 inç	4,6 inç	4,6 inç	4,6 inç
12† Toplam Uzunluk	mm	10.298	10.533	10.348	10.583	10.415	10.650
	ft/inç	33 ft 10 inç	34 ft 7 inç	34 ft 0 inç	34 ft 9 inç	34 ft 3 inç	35 ft 0 inç
B† Kova ile Maksimum Kaldırmada Genel Yükseklik	mm	6.572	6.572	6.639	6.639	6.706	6.706
	ft/inç	21 ft 7 inç	21 ft 7 inç	21 ft 10 inç	21 ft 10 inç	22 ft 0 inç	22 ft 0 inç
Kova Taşıma Konumundayken Yükleyici Mesafe Dönüşü Yarıçapı	mm	7.885	7.993	7.900	8.009	7.921	8.030
	ft/inç	25 ft 11 inç	26 ft 3 inç	26 ft 0 inç	26 ft 4 inç	26 ft 0 inç	26 ft 5 inç
Statik Devrilme Yüğü, Düz (ISO)*	kg	26.088	25.989	25.977	25.878	25.738	25.638
	lb	57.498	57.281	57.254	57.035	56.726	56.506
Statik Devrilme Yüğü, Düz (Sert Lastik)*	kg	27.499	27.400	27.388	27.288	27.158	27.057
	lb	60.609	60.389	60.365	60.144	59.857	59.634
Statik Devrilme Yüğü, Belden Kırmalı (ISO)*	kg	22.175	22.076	22.063	21.964	21.834	21.734
	lb	48.873	48.656	48.628	48.409	48.124	47.903
Statik Devrilme Yüğü, Belden Kırmalı (Sert Lastik)*	kg	23.592	23.493	23.482	23.381	23.261	23.160
	lb	51.998	51.779	51.754	51.533	51.269	51.046
Koparma Kuvveti (§)	kN	262	262	253	253	242	242
	lbf	59.039	58.891	57.055	56.907	54.561	54.413
Çalışma Ağırlığı*	kg	36.186	36.258	36.284	36.356	36.425	36.497
	lb	79.754	79.913	79.970	80.129	80.280	80.440

\* Gösterilen statik devrilme yükleri ve çalışma ağırlıkları, Bridgestone 875/65R29 VLTS L4 radyal lastikler, dolu sıvılar, operatör, arka ağırlık, sarsıntısız yürüyüş sistemi, soğuk çalıştırma, yol çamurlukları, Product Link, sınırlı kayan diferansiyeller, güç aktarma sistemi koruması, ikincil direksiyon ile ses yalıtımına sahip makine yapılandırmasına dayalıdır.

† Boyut çizelgeleri ile gösterilen çizim.

\*\*Agrega Taşıyıcı konfigürasyonu kaya kovaları ve yüksek kaldırma ile uyumlu değildir.

(§)SAE J732C uyarınca pivot konumunda olan kova pimi ile kesici kenarın ucunda 102 mm (4 inç) olarak ölçülmüştür.

(§)Teknik özellikler, SAE (Society of Automotive Engineers, Otomotiv Mühendisleri Topluluğu) Standardı J732C Amir yükleyici değerleri dahil olmak üzere, SAE tarafından önerilen tüm geçerli standartlara uygundur.

(ISO) Hesaplamalar ile testler arasında %2 doğrulama gerektiren ISO 14397-1:2007 Bölüm 1 - 6'ya tam uyumluluk.

(Sert Lastik) ISO 14397-1:2007 Bölüm 1 - 5 ile uyumluluk.

Diğer kovalar mevcuttur ve teklifler bölgeden bölgeye değişiklik gösterebilir. Daha fazla ayrıntı için yerel Cat temsilcinize danışın.

# 982 Tekerlekli Yükleyici Teknik Özellikleri

## Çalışma Teknik Değerleri – Kovalar (devamı)

Bağlantı		Agrega Taşıyıcı Bağlantısı					
Kova Tipi		Genel Amaçlı – Pimli – Aşınma				Genel Amaçlı – Pimli – HD	
Kenar Tipi		Cıvata Bağlantılı Kesici Kenarlar		Cıvata Bağlantılı Kesici Kenarlar		Cıvata Bağlantılı Kesici Kenarlar	
		Tırnaklar ve Segmentler	Tırnaklar ve Segmentler	Tırnaklar ve Segmentler	Tırnaklar ve Segmentler		
Kapasite – Azami	m <sup>3</sup>	7,50	7,50	8,20	8,20	7,00	7,00
	yd <sup>3</sup>	9,75	9,75	10,75	10,75	9,25	9,25
Kapasite: %110 Doldurma Faktöründe Azami	m <sup>3</sup>	8,30	8,30	9,00	9,00	7,70	7,70
	yd <sup>3</sup>	10,75	10,75	11,75	11,75	10,00	10,00
Genişlik	mm	3.602	3.665	3.602	3.665	3.646	3.709
	ft/inç	11 ft 9 inç	12 ft 0 inç	11 ft 9 inç	12 ft 0 inç	11 ft 11 inç	12 ft 2 inç
16† Maksimum Kaldırmada ve 45° Tahliyede Boşaltma Açıklığı	mm	3.224	3.055	3.151	2.981	3.282	3.113
	ft/inç	10 ft 6 inç	10 ft 0 inç	10 ft 4 inç	9 ft 9 inç	10 ft 9 inç	10 ft 2 inç
17† Maksimum Kaldırmada ve 45° Tahliyede Uzanma	mm	1.689	1.820	1.755	1.885	1.652	1.785
	ft/inç	5 ft 6 inç	5 ft 11 inç	5 ft 9 inç	6 ft 2 inç	5 ft 5 inç	5 ft 10 inç
Seviye Kaldırma Kolunda ve Kova Seviyesinde Uzanma	mm	3.442	3.653	3.542	3.753	3.375	3.586
	ft/inç	11 ft 3 inç	11 ft 11 inç	11 ft 7 inç	12 ft 3 inç	11 ft 0 inç	11 ft 9 inç
A† Kazı Derinliği	mm	119	119	119	119	109	109
	inç	4,6 inç	4,6 inç	4,6 inç	4,6 inç	4,2 inç	4,2 inç
12† Toplam Uzunluk	mm	10.483	10.718	10.583	10.818	10.409	10.644
	ft/inç	34 ft 5 inç	35 ft 2 inç	34 ft 9 inç	35 ft 6 inç	34 ft 2 inç	35 ft 0 inç
B† Kova ile Maksimum Kaldırmada Genel Yükseklik	mm	6.773	6.773	6.868	6.868	6.706	6.706
	ft/inç	22 ft 3 inç	22 ft 3 inç	22 ft 7 inç	22 ft 7 inç	22 ft 0 inç	22 ft 0 inç
Kova Taşıma Konumundayken Yükleyici Mesafe Dönüşü Yarıçapı	mm	7.943	8.052	7.974	8.085	7.937	8.046
	ft/inç	26 ft 1 inç	26 ft 5 inç	26 ft 2 inç	26 ft 7 inç	26 ft 1 inç	26 ft 5 inç
Statik Devrilme Yüğü, Düz (ISO)*	kg	25.528	25.427	25.193	25.091	25.854	25.754
	lb	56.264	56.042	55.526	55.302	56.983	56.762
Statik Devrilme Yüğü, Düz (Sert Lastik)*	kg	26.957	26.855	26.634	26.531	27.275	27.174
	lb	59.413	59.189	58.701	58.475	60.115	59.892
Statik Devrilme Yüğü, Belden Kırmalı (ISO)*	kg	21.636	21.535	21.317	21.215	21.946	21.846
	lb	47.686	47.464	46.983	46.759	48.370	48.149
Statik Devrilme Yüğü, Belden Kırmalı (Sert Lastik)*	kg	23.071	22.969	22.764	22.661	23.373	23.272
	lb	50.850	50.625	50.173	49.946	51.515	51.293
Koparma Kuvveti (§)	kN	232	231	218	217	243	242
	lbf	52.243	52.094	49.093	48.944	54.616	54.473
Çalışma Ağırlığı*	kg	36.531	36.603	36.716	36.788	36.277	36.349
	lb	80.514	80.673	80.922	81.081	79.954	80.114

\* Gösterilen statik devrilme yükleri ve çalışma ağırlıkları, Bridgestone 875/65R29 VLTS L4 radyal lastikler, dolu sıvılar, operatör, arka ağırlık, sarsıntısız yürüyüş sistemi, soğuk çalıştırma, yol çamurlukları, Product Link, sınırlı kayan diferansiyeller, güç aktarma sistemi koruması, ikincil direksiyon ile ses yalıtımına sahip makine yapılandırmasına dayalıdır.

† Boyut çizimleri ile gösterilen çizim.

\*\*Agrega Taşıyıcı konfigürasyonu kaya kovaları ve yüksek kaldırma ile uyumlu değildir.

(§)SAE J732C uyarınca pivot konumunda olan kova pimi ile kesici kenarın ucunda 102 mm (4 inç) olarak ölçülmüştür.

(§)Teknik özellikler, SAE (Society of Automotive Engineers, Otomotiv Mühendisleri Topluluğu) Standardı J732C Amir yükleyici değerleri dahil olmak üzere, SAE tarafından önerilen tüm geçerli standartlara uygundur.

(ISO) Hesaplamalar ile testler arasında %2 doğrulama gerektiren ISO 14397-1:2007 Bölüm 1 - 6'ya tam uyumluluk.

(Sert Lastik) ISO 14397-1:2007 Bölüm 1 - 5 ile uyumluluk.

Diğer kovalar mevcuttur ve teklifler bölgeden bölgeye değişiklik gösterebilir. Daha fazla ayrıntı için yerel Cat temsilcinize danışın.

# 982 Tekerlekli Yükleyici Teknik Özellikleri

## Çalışma Teknik Değerleri – Kovalar (devamı)

Bağlantı		Agrega Taşıyıcı Bağlantısı			
Kova Tipi		Genel Amaçlı – Kancalı – Fusion		Genel Amaçlı – Kancalı – Fusion – Aşınma	
		Cıvata Bağlantılı Kesici Kenarlar	Tırnaklar ve Segmentler	Cıvata Bağlantılı Kesici Kenarlar	Tırnaklar ve Segmentler
Kenar Tipi					
Kapasite – Azami	m <sup>3</sup>	6,00	6,00	6,70	6,70
	yd <sup>3</sup>	7,75	7,75	8,75	8,75
Kapasite: %110 Doldurma Faktöründe Azami	m <sup>3</sup>	6,60	6,60	7,40	7,40
	yd <sup>3</sup>	8,75	8,75	9,75	9,75
Genişlik	mm	3.602	3.698	3.602	3.698
	ft/inç	11 ft 9 inç	12 ft 1 inç	11 ft 9 inç	12 ft 1 inç
16† Maksimum Kaldırmada ve 45° Tahliyede Boşaltma Açıklığı	mm	3.247	3.059	3.168	2.979
	ft/inç	10 ft 7 inç	10 ft 0 inç	10 ft 4 inç	9 ft 9 inç
17† Maksimum Kaldırmada ve 45° Tahliyede Uzanma	mm	1.695	1.853	1.760	1.916
	ft/inç	5 ft 6 inç	6 ft 0 inç	5 ft 9 inç	6 ft 3 inç
Seviye Kaldırma Kolunda ve Kova Seviyesinde Uzanma	mm	3.426	3.668	3.530	3.772
	ft/inç	11 ft 2 inç	12 ft 0 inç	11 ft 6 inç	12 ft 4 inç
A† Kazı Derinliği	mm	129	129	129	129
	inç	5,1 inç	5,1 inç	5,1 inç	5,1 inç
12† Toplam Uzunluk	mm	10.473	10.739	10.577	10.843
	ft/inç	34 ft 5 inç	35 ft 3 inç	34 ft 9 inç	35 ft 7 inç
B† Kova ile Maksimum Kaldırmada Genel Yükseklik	mm	6.658	6.658	6.756	6.756
	ft/inç	21 ft 11 inç	21 ft 11 inç	22 ft 2 inç	22 ft 2 inç
Kova Taşıma Konumundayken Yükleyici Mesafe Dönüşü Yarıçapı	mm	7.937	8.074	7.971	8.109
	ft/inç	26 ft 1 inç	26 ft 6 inç	26 ft 2 inç	26 ft 8 inç
Statik Devrilme Yüğü, Düz (ISO)*	kg	23.986	23.895	23.618	23.529
	lb	52.865	52.665	52.055	51.859
Statik Devrilme Yüğü, Düz (Sert Lastik)*	kg	25.325	25.233	24.968	24.878
	lb	55.816	55.615	55.030	54.833
Statik Devrilme Yüğü, Belden Kırmalı (ISO)*	kg	20.224	20.133	19.872	19.783
	lb	44.574	44.374	43.798	43.602
Statik Devrilme Yüğü, Belden Kırmalı (Sert Lastik)*	kg	21.574	21.482	21.232	21.142
	lb	47.549	47.347	46.796	46.598
Koparma Kuvveti (§)	kN	232	232	218	217
	lbf	52.324	52.164	48.982	48.825
Çalışma Ağırlığı*	kg	37.249	37.314	37.477	37.539
	lb	82.095	82.239	82.598	82.735

\* Gösterilen statik devrilme yükleri ve çalışma ağırlıkları, Bridgestone 875/65R29 VLTS L4 radyal lastikler, dolu sıvılar, operatör, arka ağırlık, sarsıntısız yürüyüş sistemi, soğuk çalıştırma, yol çamurlukları, Product Link, sınırlı kayan diferansiyeller, güç aktarma sistemi koruması, ikincil direksiyon ile ses yalıtımına sahip makine yapılandırmasına dayalıdır.

† Boyut çizelgeleri ile gösterilen çizim.

\*\*Agrega Taşıyıcı konfigürasyonu kaya kovaları ve yüksek kaldırma ile uyumlu değildir.

(§)SAE J732C uyarınca pivot konumunda olan kova pimi ile kesici kenarın ucunda 102 mm (4 inç) olarak ölçülmüştür.

(§)Teknik özellikler, SAE (Society of Automotive Engineers, Otomotiv Mühendisleri Topluluğu) Standardı J732C amir yükleyici değerleri dahil olmak üzere, SAE tarafından önerilen tüm geçerli standartlara uygundur.

(ISO) Hesaplamalar ile testler arasında %2 doğrulama gerektiren ISO 14397-1:2007 Bölüm 1 - 6'ya tam uyumluluk.

(Sert Lastik) ISO 14397-1:2007 Bölüm 1 - 5 ile uyumluluk.

Diğer kovalar mevcuttur ve teklifler bölgeden bölgeye değişiklik gösterebilir. Daha fazla ayrıntı için yerel Cat temsilcinize danışın.

# 982 Tekerlekli Yükleyici Teknik Özellikleri

## Çalışma Teknik Değerleri – Kovalar (devamı)

Bağlantı		Agrega Taşıyıcı Bağlantısı				
Kova Tipi	Kenar Tipi	Düz Zemin – Pimli		Düz Zemin – Pimli – Ağır Hizmet		Düz Zemin – Pimli – Hafif Malzeme (Kömür)
		Cıvata Bağlantılı Kesici Kenarlar	Tırnaklar ve Segmentler	Cıvata Bağlantılı Kesici Kenarlar	Tırnaklar ve Segmentler	Cıvata Bağlantılı Kesici Kenarlar
Kapasite – Azami	m <sup>3</sup>	6,40	6,40	7,00	7,00	8,80
	yd <sup>3</sup>	8,25	8,25	9,25	9,25	11,50
Kapasite: %110 Doldurma Faktöründe Azami	m <sup>3</sup>	7,00	7,00	7,70	7,70	9,70
	yd <sup>3</sup>	9,25	9,25	10,00	10,00	12,75
Genişlik	mm	3.602	3.665	3.602	3.665	3.639
	ft/inç	11 ft 9 inç	12 ft 0 inç	11 ft 9 inç	12 ft 0 inç	11 ft 11 inç
16† Maksimum Kaldırmada ve 45° Tahliyede Boşaltma Açıklığı	mm	3.246	3.069	3.198	3.021	3.015
	ft/inç	10 ft 7 inç	10 ft 0 inç	10 ft 5 inç	9 ft 10 inç	9 ft 10 inç
17† Maksimum Kaldırmada ve 45° Tahliyede Uzanma	mm	1.516	1.638	1.581	1.703	1.743
	ft/inç	4 ft 11 inç	5 ft 4 inç	5 ft 2 inç	5 ft 7 inç	5 ft 8 inç
Seviye Kaldırma Kolunda ve Kova Seviyesinde Uzanma	mm	3.321	3.532	3.401	3.612	3.645
	ft/inç	10 ft 10 inç	11 ft 7 inç	11 ft 1 inç	11 ft 10 inç	11 ft 11 inç
A† Kazı Derinliği	mm	119	119	107	107	122
	inç	4,6 inç	4,6 inç	4,2 inç	4,2 inç	4,8 inç
12† Toplam Uzunluk	mm	10.362	10.597	10.434	10.669	10.687
	ft/inç	34 ft 0 inç	34 ft 10 inç	34 ft 3 inç	35 ft 1 inç	35 ft 1 inç
B† Kova ile Maksimum Kaldırmada Genel Yükseklik	mm	6.623	6.623	6.707	6.707	6.960
	ft/inç	21 ft 9 inç	21 ft 9 inç	22 ft 1 inç	22 ft 1 inç	22 ft 10 inç
Kova Taşıma Konumundayken Yükleyici Mesafe Dönüşü Yarıçapı	mm	7.905	8.014	7.925	8.035	8.025
	ft/inç	26 ft 0 inç	26 ft 4 inç	26 ft 0 inç	26 ft 5 inç	26 ft 4 inç
Statik Devrilme Yüğü, Düz (ISO)*	kg	25.569	25.470	24.448	24.349	24.581
	lb	56.354	56.137	53.884	53.665	54.177
Statik Devrilme Yüğü, Düz (Sert Lastik)*	kg	26.937	26.838	25.822	25.722	25.991
	lb	59.369	59.151	56.913	56.693	57.284
Statik Devrilme Yüğü, Belden Kırmalı (ISO)*	kg	21.712	21.613	20.596	20.497	20.775
	lb	47.853	47.637	45.394	45.175	45.790
Statik Devrilme Yüğü, Belden Kırmalı (Sert Lastik)*	kg	23.089	22.990	21.979	21.879	22.194
	lb	50.888	50.670	48.442	48.222	48.916
Koparma Kuvveti (§)	kN	251	250	235	234	205
	lbf	56.505	56.357	52.804	52.662	46.188
Çalışma Ağırlığı*	kg	36.312	36.384	37.297	37.369	36.823
	lb	80.031	80.191	82.202	82.362	81.156

\* Gösterilen statik devrilme yükleri ve çalışma ağırlıkları, Bridgestone 875/65R29 VLTS L4 radyal lastikler, dolu sıvılar, operatör, arka ağırlık, sarsıntısız yürüyüş sistemi, soğuk çalıştırma, yol çamurlukları, Product Link, sınırlı kayan diferansiyeller, güç aktarma sistemi koruması, ikincil direksiyon ile ses yalıtımına sahip makine yapılandırmasına dayalıdır.

† Boyut çizelgeleri ile gösterilen çizim.

\*\*Agrega Taşıyıcı konfigürasyonu kaya kovaları ve yüksek kaldırma ile uyumlu değildir.

(§)SAE J732C uyarınca pivot konumunda olan kova pimi ile kesici kenarın ucunda 102 mm (4 inç) olarak ölçülmüştür.

(§)Teknik özellikler, SAE (Society of Automotive Engineers, Otomotiv Mühendisleri Topluluğu) Standardı J732C amir yükleyici değerleri dahil olmak üzere, SAE tarafından önerilen tüm geçerli standartlara uygundur.

(ISO) Hesaplamalar ile testler arasında %2 doğrulama gerektiren ISO 14397-1:2007 Bölüm 1 - 6'ya tam uyumluluk.

(Sert Lastik) ISO 14397-1:2007 Bölüm 1 - 5 ile uyumluluk.

Diğer kovalar mevcuttur ve teklifler bölgeden bölgeye değişiklik gösterebilir. Daha fazla ayrıntı için yerel Cat temsilcinize danışın.

## Forklift Çatal Teknik Özellikleri

### Forklift Çatalı Teknik Özellikleri

1	Diş Uzunluğu	mm	1.829
		inç	72,0
2	Yük Merkezi	mm	914
		inç	36,0
	Statik Devirme Yüğü - Düz (Forklift Çataları Düz)	kg	17.989
		lb	39.648
	Statik Devirme Yüğü - Belden Kırmalı (Forklift Çataları Düz)	kg	15.437
		lb	34.023
	Azami Yüğü (SAE J1197 - %50 FTSTL)	kg	7.719
		lb	17.012
	Azami Yüğü (CEN EN 474-3 Engebeli Arazi - %60 FTSTL)	kg	9.262
		lb	20.414
	Azami Yüğü (CEN EN 474-3 Sert ve Düz Zemin - %80 FTSTL)	kg	12.350
		lb	27.219
3	Maksimum Toplam Uzunluk	mm	10.883
		inç	428,5
4	Zemin Seviyesinde Forklift Çatalarıyla Uzanma	mm	1.591
		inç	62,6
5	*Minimum Yükseklikte ve Forklift Çatalı Düzken Zeminden Dışın Alt Kısmına	mm	-126
		inç	-4,9
6	Kollar Yatay Konumdayken ve Forklift Çataları Düzken Uzanma	mm	2.073
		inç	81,6
7	Forklift Çatalı Maksimum Yükseklikteyken Uzanma	mm	1.028
		inç	40,5
8	Kollar Yatay Konumdayken ve Forklift Çatalı Düzken Zeminden Dışın Üstüne	mm	1.959
		inç	77,1
9	Maksimum Yükseklikte ve Forklift Çatalı Düzken Zeminden Dışın Üstüne	mm	4.479
		inç	176,4
10	Tam Kaldırmada Forklift Çatalının Toplam Yüksekliği (zeminden taşıyıcının üstüne)	mm	5.523
		inç	217,4
11	Tam Kaldırma ve Maks. Boşaltmada Mesafe	mm	2.678
		inç	105,4
12	Yataydan Maks. Tahliye Açısı	derece	52
13	Toplam Taşıyıcı Genişliği	mm	2.821
		inç	111,1
14	Toplam Taşıyıcı Yüksekliği	mm	1.129
		inç	44,4
15	Dış Dış Genişliği (maks. yayılma)	mm	2.627
		inç	103,4
16	Dış Dış Genişliği (min. yayılma)	mm	747
		inç	29,4
	Diş Genişliği (tek diş)	mm	250,0
		inç	9,8
	Diş Kalınlığı	mm	85,0
		inç	3,3
	Diş Kapasitesi	kg	18.700
		lb	41.215
	Çalışma Ağırlığı	kg	34.496
		lb	76.029

\*Negatif değerler, eğim altını gösterir

- ◆ Yüğü (SAE J1197)
- ◆ Yüğü (CEN EN 474-3 - Engebeli Arazi)
- ◆ Yüğü (CEN EN 474-3 - Sert ve Düz)
- ◆ Statik Devirme Yüğü - Köşüğü
- ◆ Statik Devirme Yüğü - Düz
- ◆ Hidrolik Yatırma Kapasitesi
- ◆ Hidrolik Kaldırma Kapasitesi

**NOT:** Statik devirme yüğü ve çalışma ağırlığı, şu yükleyici konfigürasyonunu temel alır: Bridgestone® VLTS L4 Lastikler, Klima, Sarsıntısız Yürüş Sistemi, Güç Aktarma Sistemi Koruması, Dolu Sıvılar, Yakıt Deposu, Soğutucu Sıvı, Yağlar ve Operatör.

Teknik özellikler ve değerler şu standartlar ile uyumludur: SAE® J1197, ISO 14397-1, CEN\*\* EN 474-3.

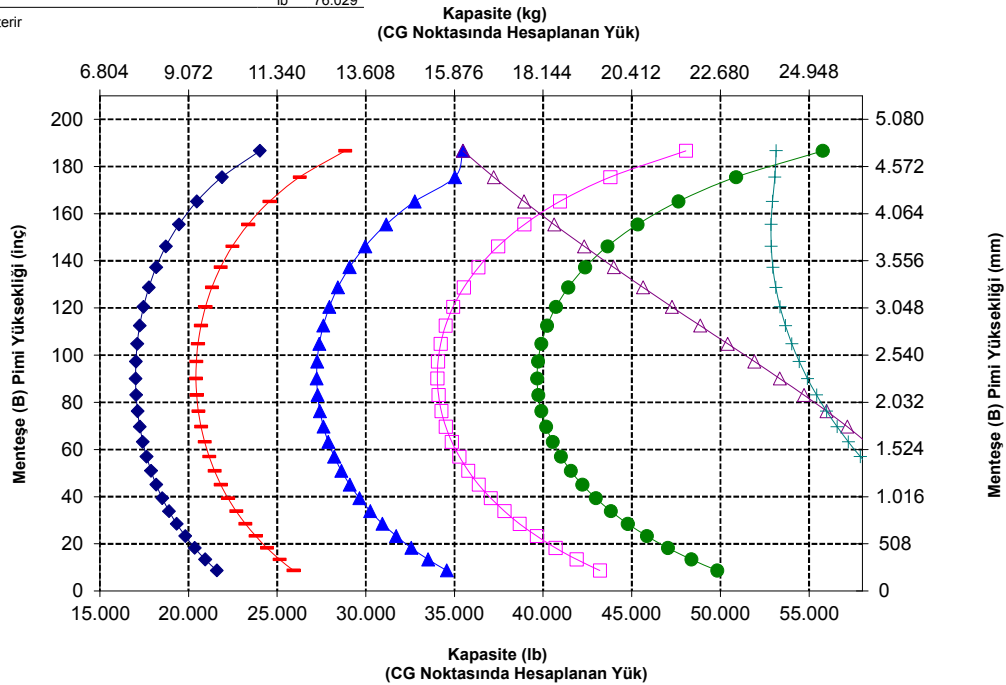
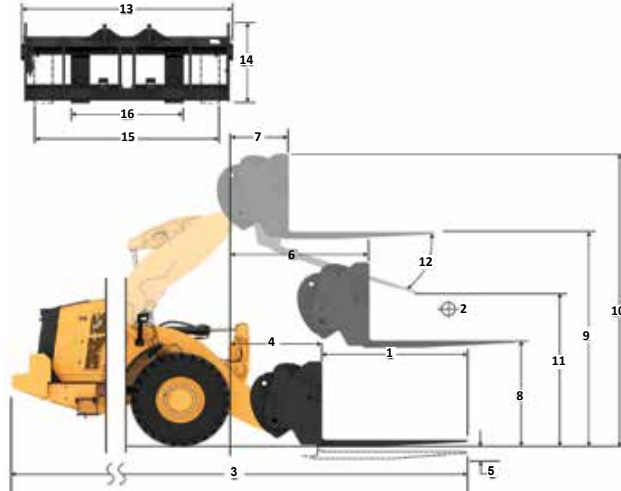
Fork çatalı bulunan bir yükleyicinin azami çalışma yüğü aşağıdakilerle göre belirlenir:

SAE J1197: Tam dönüş statik devirme yükünün veya hidrolik limitin %50'si.  
CEN EN 474-3: Engebeli arazide tam dönüş statik devirme yükünün veya hidrolik limitin %60'ı.  
CEN EN 474-3: Sert ve düz zeminde tam dönüş statik devirme yükünün veya hidrolik limitin %80'ı.

\*SAE - Otomotiv Mühendisleri Topluluğu

\*\*CEN - Avrupa Standartlar Komitesi

**982 STD** **108 inç**  
**İnşaat Forklift Çatalı, HD, FUSION** **Taşıyıcı 72 inç Dış**  
**523-4199** **523-4200**



**UYARI:** Dış yüğü kapasitesini aşmayın. Her bir dışın kapasitesi, ilgili dışın yanına damgalanmıştır.



# 982 Tekerlekli Yükleyici Teknik Özellikleri

## Forklift Çatal Teknik Özellikleri

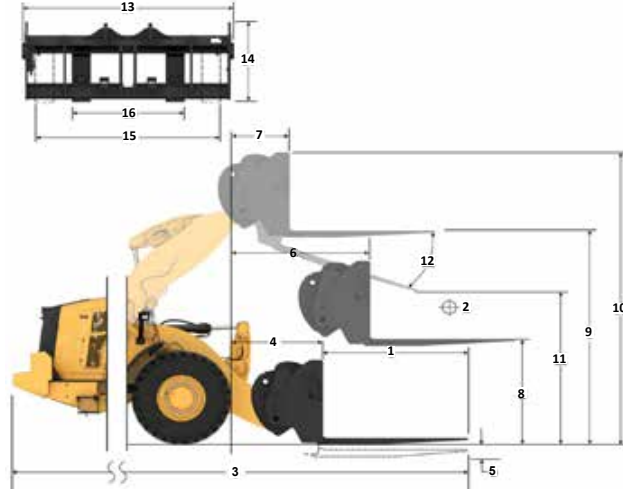
### Forklift Çatalı Teknik Özellikleri

1	Diş Uzunluğu	mm	2.438
		inç	96,0
2	Yük Merkezi	mm	1.219
		inç	48,0
	Statik Devirme Yüğü - Düz (Forklift Çataları Düz)	kg	16.439
		lb	36.232
	Statik Devirme Yüğü - Belden Kırmalı (Forklift Çataları Düz)	kg	14.070
		lb	31.011
	Azami Yüğü (SAE J1197 - %50 FTSTL)	kg	7.035
		lb	15.506
	Azami Yüğü (CEN EN 474-3 Engebeli Arazi - %60 FTSTL)	kg	8.442
		lb	18.607
	Azami Yüğü (CEN EN 474-3 Sert ve Düz Zemin - %80 FTSTL)	kg	11.256
		lb	24.809
3	Maksimum Toplam Uzunluk	mm	11.500
		inç	452,7
4	Zemin Seviyesinde Forklift Çatalarıyla Uzanma	mm	1.598
		inç	62,9
5	*Minimum Yükseklikte ve Forklift Çatalı Düzken Zeminden Dişin Alt Kısmına	mm	-124
		inç	-4,9
6	Kollar Yatay Konumdayken ve Forklift Çataları Düzken Uzanma	mm	2.078
		inç	81,8
7	Forklift Çatalı Maksimum Yükseklikteyken Uzanma	mm	1.033
		inç	40,7
8	Kollar Yatay Konumdayken ve Forklift Çatalı Düzken Zeminden Dişin Üstüne	mm	1.966
		inç	77,4
9	Maksimum Yükseklikte ve Forklift Çatalı Düzken Zeminden Dişin Üstüne	mm	4.486
		inç	176,6
10	Tam Kaldırmada Forklift Çatalının Toplam Yüksekliği (zeminden taşıyıcının üstüne)	mm	5.523
		inç	217,4
11	Tam Kaldırma ve Maks. Boşaltmada Mesafe	mm	2.196
		inç	86,5
12	Yataydan Maks. Tahliye Açısı	derece	52
13	Toplam Taşıyıcı Genişliği	mm	2.821
		inç	111,1
14	Toplam Taşıyıcı Yüksekliği	mm	1.127
		inç	44,4
15	Diş Diş Genişliği (maks. yayılma)	mm	2.629
		inç	103,5
16	Diş Diş Genişliği (min. yayılma)	mm	747
		inç	29,4
	Diş Genişliği (tek diş)	mm	250,0
		inç	9,8
	Diş Kalınlığı	mm	90,0
		inç	3,5
	Diş Kapasitesi	kg	15.750
		lb	34.713
	Çalışma Ağırlığı	kg	34.749
		lb	76.587

\*Negatif değerler, eğim altını gösterir

### 982 STD İnşaat Forklift Çatalı, HD, FUSION

108 inç  
Taşıyıcı 96 inç Diş  
523-4199 523-4202



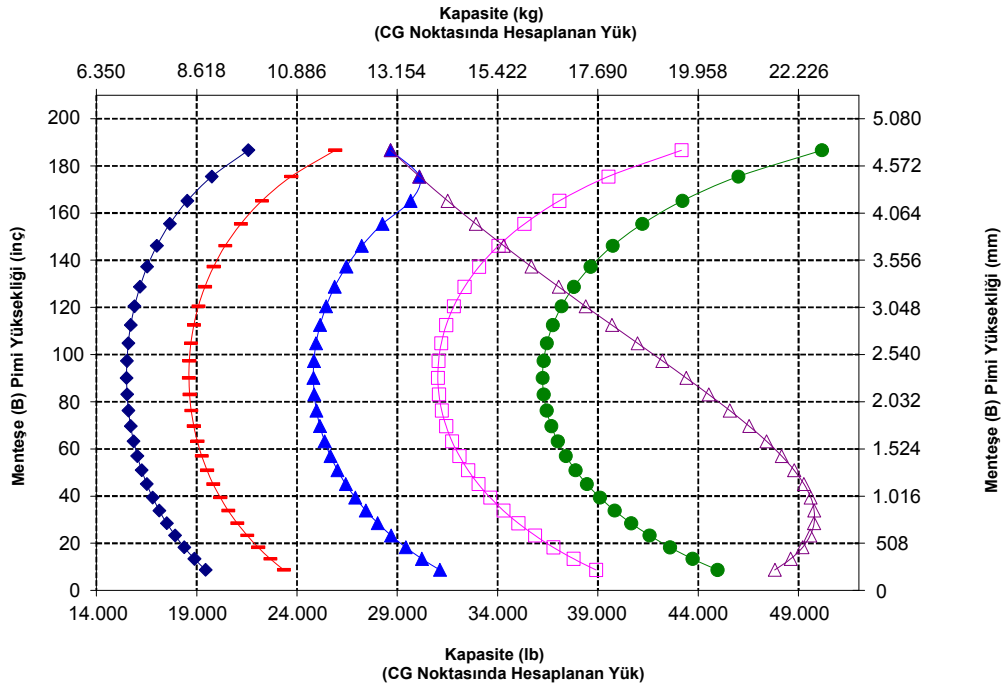
- Yüğü (SAE J1197)
- Yüğü (CEN EN 474-3 - Engebeli Arazi)
- Yüğü (CEN EN 474-3 - Sert ve Düz)
- Statik Devirme Yüğü - KÖKÜK
- Statik Devirme Yüğü - Düz
- Hidrolik Yatırma Kapasitesi
- Hidrolik Kaldırma Kapasitesi

**NOT:** Statik devirme yüğü ve çalışma ağırlığı, şu yükleyici konfigürasyonunu temel alır: Bridgestone® VLTSL4 Lastikler, Klima, Sarsıntısız Yürüş Sistemi, Güç Aktarma Sistemi Koruması, Dolu Sıvılar, Yakıt Deposu, Soğutucu Sıvı, Yağlar ve Operatör.

Teknik özellikler ve değerler şu standartlar ile uyumludur: SAE® J1197, ISO 14397-1, CEN\*\* EN 474-3.

Fork çatalı bulunan bir yükleyicinin azami çalışma yüğü aşağıdakilere göre belirlenir: SAE J1197: Tam dönüş statik devirme yükünün veya hidrolik limitin %50'si. CEN EN 474-3: Engebeli arazide tam dönüş statik devirme yükünün veya hidrolik limitin %60'. CEN EN 474-3: Sert ve düz zeminde tam dönüş statik devirme yükünün veya hidrolik limitin %80'.

\*SAE - Otomotiv Mühendisleri Topluluğu  
\*\*CEN - Avrupa Standartlar Komitesi



**UYARI:** Diş yüğü kapasitesini aşmayın. Her bir dişin kapasitesi, ilgili dişin yanına damgalanmıştır.

# 982 Tekerlekli Yükleyici Teknik Özellikleri

## Forklift Çatal Teknik Özellikleri

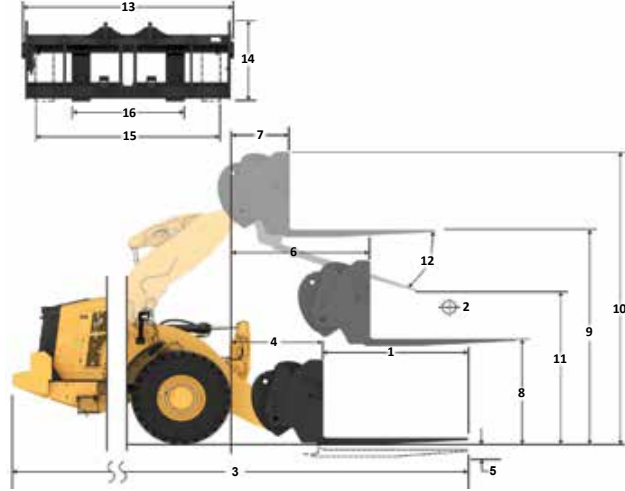
### Forklift Çatalı Teknik Özellikleri

1	Dış Uzunluğu	mm	1.829
		inç	72,0
2	Yük Merkezi	mm	914
		inç	36,0
	Statik Devirme Yüğü - Düz (Forklift Çataları Düz)	kg	17.040
		lb	37.557
	Statik Devirme Yüğü - Belden Kırmalı (Forklift Çataları Düz)	kg	14.529
		lb	32.021
	Azami Yüğü (SAE J1197 - %50 FTSTL)	kg	7.264
		lb	16,011
	Azami Yüğü (CEN EN 474-3 Engebeli Arazi - %60 FTSTL)	kg	8.717
		lb	19,213
	Azami Yüğü (CEN EN 474-3 Sert ve Düz Zemin - %80 FTSTL)	kg	11.623
		lb	25,617
3	Maksimum Toplam Uzunluk	mm	11.385
		inç	448,2
4	Zemin Seviyesinde Forklift Çatalıyla Uzanma	mm	1.979
		inç	77,9
5	*Minimum Yükseklikte ve Forklift Çatalı Düzken Zeminden Dışın Alt Kısmına	mm	-126
		inç	-5,0
6	Kollar Yatay Konumdayken ve Forklift Çataları Düzken Uzanma	mm	2.413
		inç	95,0
7	Forklift Çatalı Maksimum Yükseklikteyken Uzanma	mm	1.089
		inç	42,9
8	Kollar Yatay Konumdayken ve Forklift Çatalı Düzken Zeminden Dışın Üstüne	mm	1.959
		inç	77,1
9	Maksimum Yükseklikte ve Forklift Çatalı Düzken Zeminden Dışın Üstüne	mm	4.888
		inç	192,5
10	Tam Kaldırmada Forklift Çatalının Toplam Yüksekliği (zeminden taşıyıcının üstüne)	mm	5.932
		inç	233,5
11	Tam Kaldırma ve Maks. Boşaltmada Mesafe	mm	3.087
		inç	121,5
12	Yataydan Maks. Tahliye Açısı	derece	52
13	Toplam Taşıyıcı Genişliği	mm	2.821
		inç	111,1
14	Toplam Taşıyıcı Yüksekliği	mm	1.129
		inç	44,4
15	Dış Dış Genişliği (maks. yayılma)	mm	2.627
		inç	103,4
16	Dış Dış Genişliği (min. yayılma)	mm	747
		inç	29,4
	Dış Genişliği (tek diş)	mm	250,0
		inç	9,8
	Dış Kalınlığı	mm	85,0
		inç	3,3
	Dış Kapasitesi	kg	18.700
		lb	41.215
	Çalışma Ağırlığı	kg	35.586
		lb	78.431

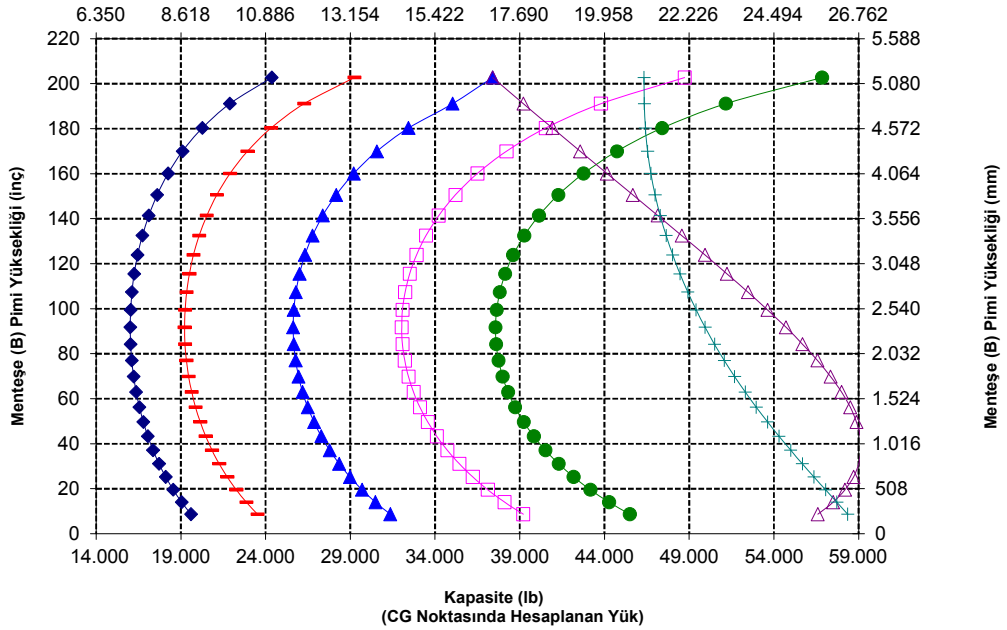
\*Negatif değerler, eğim altını gösterir

### 982 HL İnşaat Forklift Çatalı, HD, FUSION

108 inç  
Taşıyıcı 72 inç Dış  
523-4199 523-4200



### Kapasite (kg) (CG Noktasında Hesaplanan Yüğü)



**UYARI:** Dış yüğü kapasitesini aşmayın. Her bir dışın kapasitesi, ilgili dışın yanına damgalanmıştır.

# 982 Tekerlekli Yükleyici Teknik Özellikleri

## Forklift Çatal Teknik Özellikleri

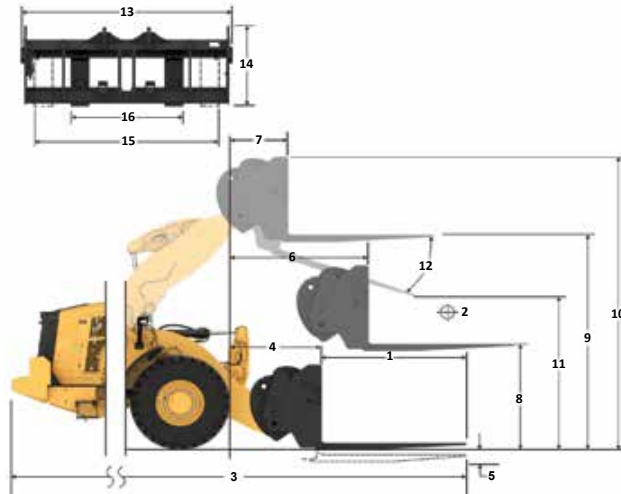
### Forklift Çatalı Teknik Özellikleri

1	Diş Uzunluğu	mm	2.134
		inç	84,0
2	Yük Merkezi	mm	1.067
		inç	42,0
	Statik Devirme Yüğü - Düz (Forklift Çataları Düz)	kg	16.351
		lb	36.038
	Statik Devirme Yüğü - Belden Kırmalı (Forklift Çataları Düz)	kg	13.926
		lb	30.692
	Azami Yüğü (SAE J1197 - %50 FTSTL)	kg	6.963
		lb	15.346
	Azami Yüğü (CEN EN 474-3 Engebeli Arazi - %60 FTSTL)	kg	8.355
		lb	18.415
	Azami Yüğü (CEN EN 474-3 Sert ve Düz Zemin - %80 FTSTL)	kg	11.141
		lb	24.554
3	Maksimum Toplam Uzunluk	mm	11.692
		inç	460,3
4	Zemin Seviyesinde Forklift Çatalarıyla Uzanma	mm	1.982
		inç	78,0
5	*Minimum Yükseklikte ve Forklift Çatalı Düzken Zeminden Dişin Alt Kısmına	mm	-126
		inç	-5,0
6	Kollar Yatay Konumdayken ve Forklift Çataları Düzken Uzanma	mm	2.413
		inç	95,0
7	Forklift Çatalı Maksimum Yükseklikteyken Uzanma	mm	1.089
		inç	42,9
8	Kollar Yatay Konumdayken ve Forklift Çatalı Düzken Zeminden Dişin Üstüne	mm	1.964
		inç	77,3
9	Maksimum Yükseklikte ve Forklift Çatalı Düzken Zeminden Dişin Üstüne	mm	4.893
		inç	192,7
10	Tam Kaldırma Forklift Çatalının Toplam Yüksekliği (zeminden taşıyıcının üstüne)	mm	5.932
		inç	233,5
11	Tam Kaldırma ve Maks. Boşaltmada Mesafe	mm	2.848
		inç	112,1
12	Yataydan Maks. Tahliye Açısı	derece	52
13	Toplam Taşıyıcı Genişliği	mm	2.821
		inç	111,1
14	Toplam Taşıyıcı Yüksekliği	mm	1.129
		inç	44,4
15	Diş Diş Genişliği (maks. yayılma)	mm	2.627
		inç	103,4
16	Diş Diş Genişliği (min. yayılma)	mm	747
		inç	29,4
	Diş Genişliği (tek diş)	mm	260,0
		inç	9,8
	Diş Kalınlığı	mm	90,0
		inç	3,5
	Diş Kapasitesi	kg	17.729
		lb	39.075
	Çalışma Ağırlığı	kg	35.688
		lb	78.656

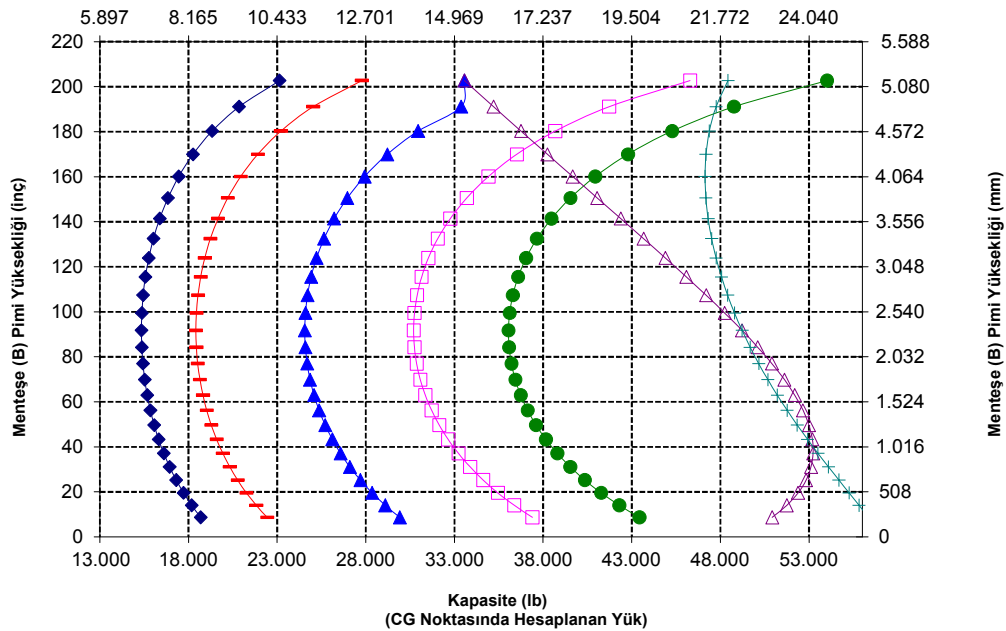
\*Negatif değerler, eğim altını gösterir

### 982 HL İnşaat Forklift Çatalı, HD, FUSION

108 inç  
Taşıyıcı 84 inç Diş  
523-4199 523-4201



### Kapasite (kg) (CG Noktasında Hesaplanan Yüğü)



**NOT:** Statik devirme yüğü ve çalışma ağırlığı, şu yükleyici konfigürasyonunu temel alır: Bridgestone® VLTS L4 Lastikler, Klima, Sarsıntısız Yürüyüş Sistemi, Güç Aktarma Sistemi Koruması, Dolu Sivilar, Yakıt Deposu, Soğutucu Sıvı, Yağlar ve Operatör.

Teknik özellikler ve değerler şu standartlar ile uyumludur: SAE® J1197, ISO 14397-1, CEN\*\* EN 474-3.

Fork çatalı bulunan bir yükleyicinin azami çalışma yüğü aşağıdakilere göre belirlenir: SAE J1197: Tam dönüş statik devirme yükünün veya hidrolik limitin %50'si. CEN EN 474-3: Engebeli arazide tam dönüş statik devirme yükünün veya hidrolik limitin %60'. CEN EN 474-3: Sert ve düz zeminde tam dönüş statik devirme yükünün veya hidrolik limitin %80'.

\*SAE - Otomotiv Mühendisleri Topluluğu  
\*\*CEN - Avrupa Standartlar Komitesi



**UYARI:** Diş yükü kapasitesini aşmayın. Her bir dişin kapasitesi, ilgili dişin yanına damgalanmıştır.

# 982 Tekerlekli Yükleyici Teknik Özellikleri

## Forklift Çatal Teknik Özellikleri

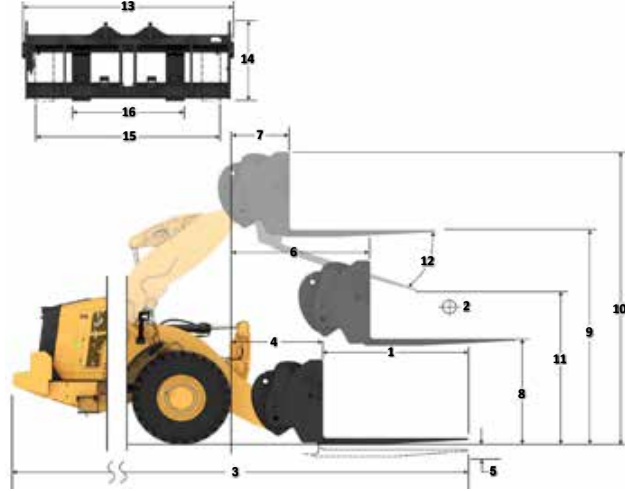
### Forklift Çatalı Teknik Özellikleri

1	Dış Uzunluğu	mm	2.438
		inç	96,0
2	Yük Merkezi	mm	1.219
		inç	48,0
	Statik Devirme Yüğü - Düz (Forklift Çataları Düz)	kg	15.648
		lb	34.488
	Statik Devirme Yüğü - Belden Kırmalı (Forklift Çataları Düz)	kg	13.304
		lb	29.322
	Azami Yüğü (SAE J1197 - %50 FTSTL)	kg	6.652
		lb	14.661
	Azami Yüğü (CEN EN 474-3 Engebeli Arazi - %60 FTSTL)	kg	7.982
		lb	17.593
	Azami Yüğü (CEN EN 474-3 Sert ve Düz Zemin - %80 FTSTL)	kg	10.643
		lb	23.457
3	Maksimum Toplam Uzunluk	mm	12.001
		inç	472,5
4	Zemin Seviyesinde Forklift Çatalıyla Uzanma	mm	1.986
		inç	78,2
5	*Minimum Yükseklikte ve Forklift Çatalı Düzken Zeminden Dışın Alt Kısımına	mm	-124
		inç	-4,9
6	Kollar Yatay Konumdayken ve Forklift Çataları Düzken Uzanma	mm	2.418
		inç	95,2
7	Forklift Çatalı Maksimum Yükseklikteyken Uzanma	mm	1.094
		inç	43,1
8	Kollar Yatay Konumdayken ve Forklift Çatalı Düzken Zeminden Dışın Üstüne	mm	1.966
		inç	77,4
9	Maksimum Yükseklikte ve Forklift Çatalı Düzken Zeminden Dışın Üstüne	mm	4.895
		inç	192,7
10	Tam Kaldırmada Forklift Çatalının Toplam Yüksekliği (zeminden taşıyıcının üstüne)	mm	5.932
		inç	233,5
11	Tam Kaldırma ve Maks. Boşaltmada Mesafe	mm	2.605
		inç	102,6
12	Yataydan Maks. Tahliye Açısı	derece	52
13	Toplam Taşıyıcı Genişliği	mm	2.821
		inç	111,1
14	Toplam Taşıyıcı Yüksekliği	mm	1.127
		inç	44,4
15	Dış Dış Genişliği (maks. yayılma)	mm	2.629
		inç	103,5
16	Dış Dış Genişliği (min. yayılma)	mm	747
		inç	29,4
	Dış Genişliği (tek diş)	mm	250,0
		inç	9,8
	Dış Kalınlığı	mm	90,0
		inç	3,5
	Dış Kapasitesi	kg	15.750
		lb	34.713
	Çalışma Ağırlığı	kg	35.839
		lb	78.989

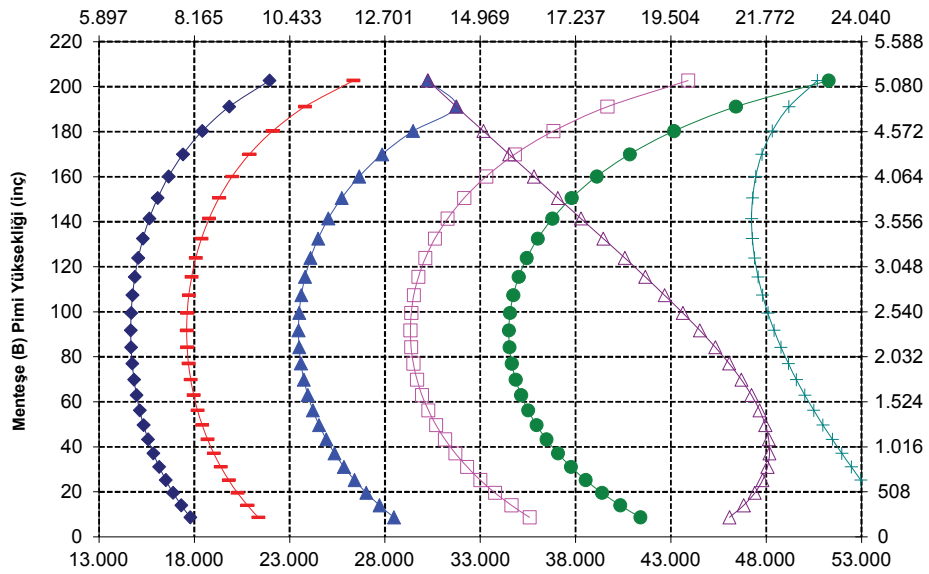
\*Negatif değerler, eğim altını gösterir

## 982 HL İnşaat Forklift Çatalı, HD, FUSION

108 inç  
Taşıyıcı 96 inç Dış  
523-4199 523-4202



Kapasite (kg)  
(CG Noktasında Hesaplanan Yüğü)



Kapasite (lb)  
(CG Noktasında Hesaplanan Yüğü)

NOT: Statik devirme yükleri ve çalışma ağırlığı, şu yükleyici konfigürasyonunu temel alır: Bridgestone \* VLTS L4 Lastikler, Klima, Sarsıntısız Yürüyüş Sistemi, Güç Aktarma Sistemi Koruması, Dolu Sıvılar, Yakıt Deposu, Soğutucu Sıvı, Yağlar ve Operatör.

Teknik özellikler ve değerler şu standartlar ile uyumludur: SAE\* J1197, ISO 14397-1, CEN\*\* EN 474-3.

Fork çatalı bulunan bir yükleyicinin azami çalışma yükü aşağıdakilerle göre belirlenir: SAE J1197: Tam dönüş statik devirme yükünün veya hidrolik limitin %50'si. CEN EN 474-3: Engebeli arazide tam dönüş statik devirme yükünün veya hidrolik limitin %60'. CEN EN 474-3: Sert ve düz zeminde tam dönüş statik devirme yükünün veya hidrolik limitin %80'.

\*SAE - Otomotiv Mühendisleri Topluluğu  
\*\*CEN - Avrupa Standartlar Komitesi



**UYARI:** Dış yükü kapasitesini aşmayın. Her bir dişin kapasitesi, ilgili dişin yanına damgalanmıştır.

# 982 Tekerlekli Yükleyici Teknik Özellikleri

## Forklift Çatal Teknik Özellikleri

### Forklift Çatalı Teknik Özellikleri

1	Diş Uzunluğu	mm	1.829
		inç	72,0
2	Yük Merkezi	mm	914
		inç	36,0
	Statik Devirme Yüğü - Düz (Forklift Çataları Düz)	kg	18.988
		lb	41.849
	Statik Devirme Yüğü - Belden Kırmalı (Forklift Çataları Düz)	kg	16.261
		lb	35.840
	Azami Yüğü (SAE J1197 - %50 FTSTL)	kg	8.131
		lb	17.920
	Azami Yüğü (CEN EN 474-3 Engebeli Arazi - %60 FTSTL)	kg	9.757
		lb	21.504
	Azami Yüğü (CEN EN 474-3 Sert ve Düz Zemin - %80 FTSTL)	kg	13.009
		lb	28.672
3	Maksimum Toplam Uzunluk	mm	10.996
		inç	432,9
4	Zemin Seviyesinde Forklift Çatalarıyla Uzanma	mm	1.591
		inç	62,6
5	*Minimum Yükseklikte ve Forklift Çatalı Düzken Zeminden Dışın Alt Kısmına	mm	-126
		inç	-4,9
6	Kollar Yatay Konumdayken ve Forklift Çataları Düzken Uzanma	mm	2.073
		inç	81,6
7	Forklift Çatalı Maksimum Yükseklikteyken Uzanma	mm	1.028
		inç	40,5
8	Kollar Yatay Konumdayken ve Forklift Çatalı Düzken Zeminden Dışın Üstüne	mm	1.959
		inç	77,1
9	Maksimum Yükseklikte ve Forklift Çatalı Düzken Zeminden Dışın Üstüne	mm	4.479
		inç	176,4
10	Tam Kaldırmada Forklift Çatalının Toplam Yüksekliği (zeminden taşıyıcının üstüne)	mm	5.523
		inç	217,4
11	Tam Kaldırma ve Maks. Boşaltmada Mesafe	mm	2.678
		inç	105,4
12	Yataydan Maks. Tahliye Açısı	derece	52
13	Toplam Taşıyıcı Genişliği	mm	2.821
		inç	111,1
14	Toplam Taşıyıcı Yüksekliği	mm	1.129
		inç	44,4
15	Dış Diş Genişliği (maks. yayılma)	mm	2.627
		inç	103,4
16	Dış Diş Genişliği (min. yayılma)	mm	747
		inç	29,4
	Diş Genişliği (tek diş)	mm	250,0
		inç	9,8
	Diş Kalınlığı	mm	85,0
		inç	3,3
	Diş Kapasitesi	kg	18.700
		lb	41.215
	Çalışma Ağırlığı	kg	35.139
		lb	77.447

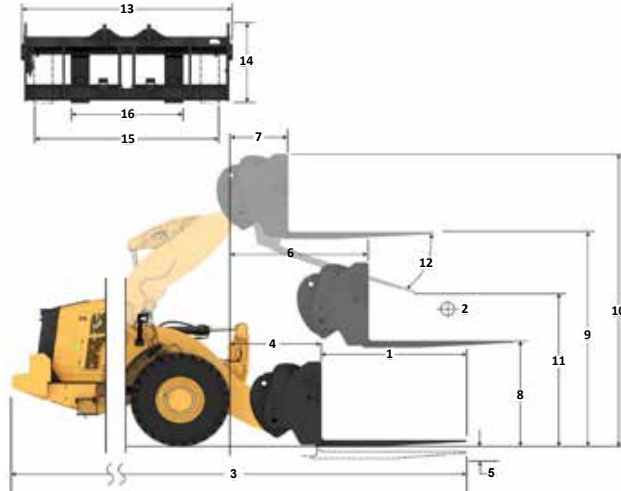
\*Negatif değerler, eğim altını gösterir

## 982 AGG

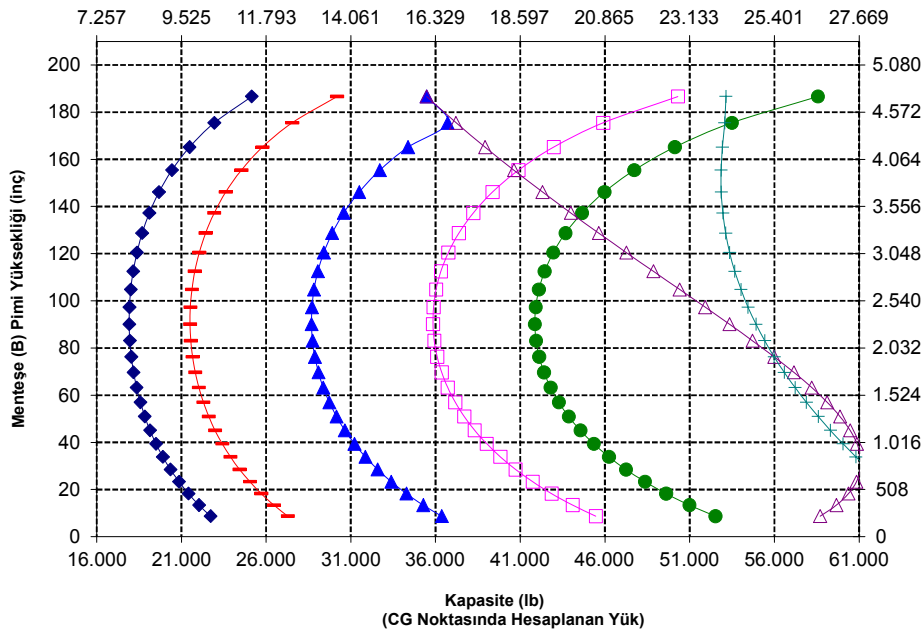
İnşaat Forklift Çatalı, HD, FUSION

108 inç Taşıyıcı 72 inç Diş

523-4199 523-4200



### Kapasite (kg) (CG Noktasında Hesaplanan Yüğü)



**UYARI:** Dış yüğü kapasitesini aşmayın. Her bir dişin kapasitesi, ilgili dişin yanına damgalanmıştır.

# 982 Tekerlekli Yükleyici Teknik Özellikleri

## Forklift Çatal Teknik Özellikleri

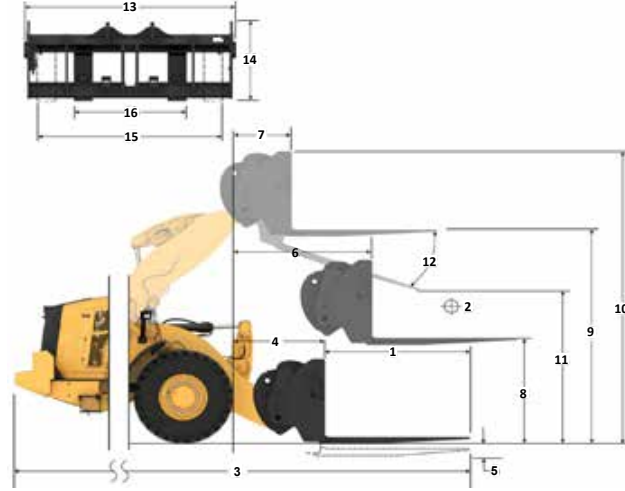
### Forklift Çatalı Teknik Özellikleri

1	Diş Uzunluğu	mm	2.134
		inç	84,0
2	Yük Merkezi	mm	1.067
		inç	42,0
	Statik Devirme Yüğü - Düz (Forklift Çataları Düz)	kg	18.180
		lb	40.068
	Statik Devirme Yüğü - Belden Kırmalı (Forklift Çataları Düz)	kg	15.554
		lb	34.281
	Azami Yüğü (SAE J1197 - %50 FTSTL)	kg	7.777
		lb	17.141
	Azami Yüğü (CEN EN 474-3 Engebeli Arazi - %60 FTSTL)	kg	9.332
		lb	20.569
	Azami Yüğü (CEN EN 474-3 Sert ve Düz Zemin - %80 FTSTL)	kg	12.443
		lb	27.425
3	Maksimum Toplam Uzunluk	mm	11.304
		inç	445,0
4	Zemin Seviyesinde Forklift Çatallarıyla Uzanma	mm	1.594
		inç	62,7
5	*Minimum Yükseklikte ve Forklift Çatalı Düzken Zeminden Dışın Alt Kısmına	mm	-126
		inç	-4,9
6	Kollar Yatay Konumdayken ve Forklift Çatalı Düzken Uzanma	mm	2.073
		inç	81,6
7	Forklift Çatalı Maksimum Yükseklikte Uzanma	mm	1.028
		inç	40,5
8	Kollar Yatay Konumdayken ve Forklift Çatalı Düzken Zeminden Dışın Üstüne	mm	1.964
		inç	77,3
9	Maksimum Yükseklikte ve Forklift Çatalı Düzken Zeminden Dışın Üstüne	mm	4.484
		inç	176,6
10	Tam Kaldırmada Forklift Çatalının Toplam Yüksekliği (zeminde taşıyıcının üstüne)	mm	5.523
		inç	217,4
11	Tam Kaldırma ve Maks. Boşaltmada Mesafe	mm	2.438
		inç	96,0
12	Yatay Maks. Tahliye Açısı	derece	52
13	Toplam Taşıyıcı Genişliği	mm	2.821
		inç	111,1
14	Toplam Taşıyıcı Yüksekliği	mm	1.129
		inç	44,4
15	Dış Dış Genişliği (maks. yayılma)	mm	2.627
		inç	103,4
16	Dış Dış Genişliği (min. yayılma)	mm	747
		inç	29,4
	Diş Genişliği (tek diş)	mm	250,0
		inç	9,8
	Diş Kalınlığı	mm	90,0
		inç	3,5
	Diş Kapasitesi	kg	17.729
		lb	39.075
	Çalışma Ağırlığı	kg	35.241
		lb	77.671

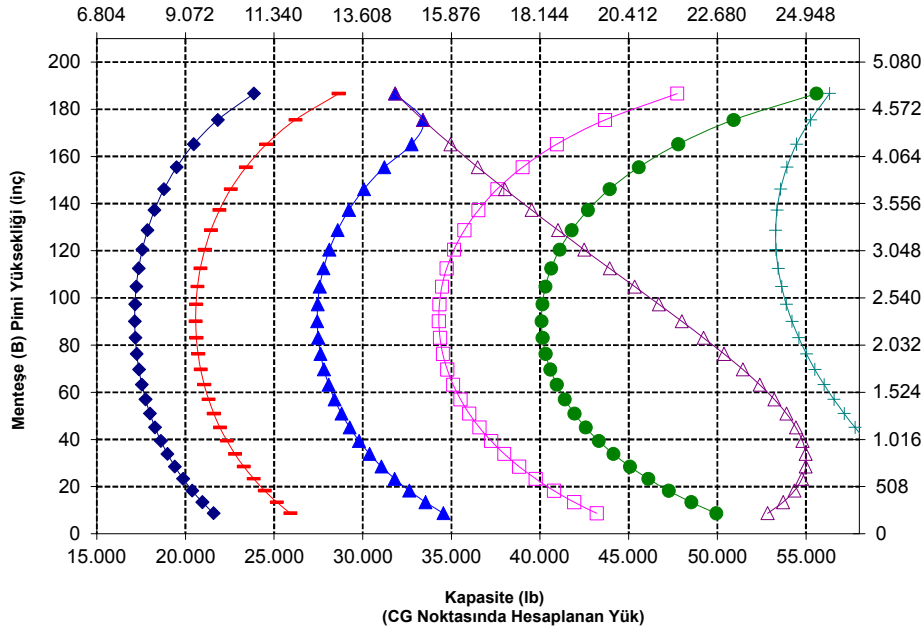
\*Negatif değerler, eğim altını gösterir

## 982 AGG İnşaat Forklift Çatalı, HD, FUSION

108 inç  
Taşıyıcı 84 inç Dış  
523-4199 523-4201



### Kapasite (kg) (CG Noktasında Hesaplanan Yüğü)



**UYARI:** Dış yükü kapasitesini aşmayın. Her bir dişin kapasitesi, ilgili dişin yanına damgalanmıştır.

# 982 Tekerlekli Yükleyici Teknik Özellikleri

## Forklift Çatal Teknik Özellikleri

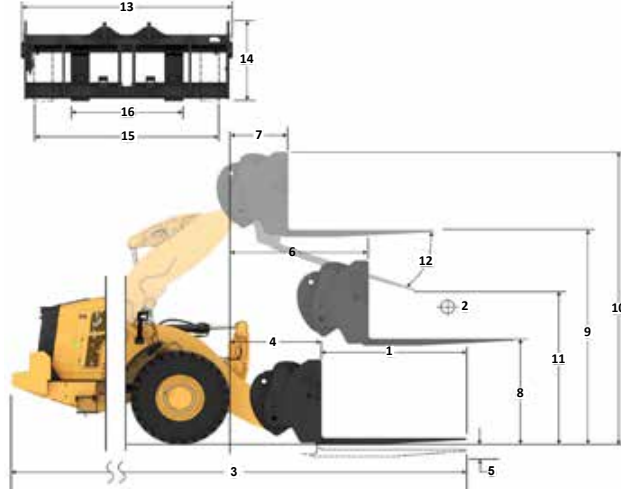
### Forklift Çatalı Teknik Özellikleri

1	Diş Uzunluğu	mm	2.438
		inç	96,0
2	Yük Merkezi	mm	1.219
		inç	48,0
	Statik Devirme Yüğü - Düz (Forklift Çataları Düz)	kg	17.367
		lb	38.277
	Statik Devirme Yüğü - Belden Kırmalı (Forklift Çataları Düz)	kg	14.837
		lb	32.701
	Azami Yüğü (SAE J1197 - %50 FTSTL)	kg	7.418
		lb	16.350
	Azami Yüğü (CEN EN 474-3 Engebeli Arazi - %60 FTSTL)	kg	8.902
		lb	19.620
	Azami Yüğü (CEN EN 474-3 Sert ve Düz Zemin - %80 FTSTL)	kg	11.870
		lb	26.160
3	Maksimum Toplam Uzunluk	mm	11.613
		inç	457,2
4	Zemin Seviyesinde Forklift Çatallarıyla Uzanma	mm	1.598
		inç	62,9
5	*Minimum Yükseklikte ve Forklift Çatalı Düzken Zeminden Dışın Alt Kısımına	mm	-124
		inç	-4,9
6	Kollar Yatay Konumdayken ve Forklift Çataları Düzken Uzanma	mm	2.078
		inç	81,8
7	Forklift Çatalı Maksimum Yükseklikteyken Uzanma	mm	1.033
		inç	40,7
8	Kollar Yatay Konumdayken ve Forklift Çatalı Düzken Zeminden Dışın Üstüne	mm	1.966
		inç	77,4
9	Maksimum Yükseklikte ve Forklift Çatalı Düzken Zeminden Dışın Üstüne	mm	4.486
		inç	176,6
10	Tam Kaldırmada Forklift Çatalının Toplam Yüksekliği (zeminde taşıyıcının üstüne)	mm	5.523
		inç	217,4
11	Tam Kaldırma ve Maks. Boşaltmada Mesafe	mm	2.196
		inç	86,5
12	Yataydan Maks. Tahliye Açısı	derece	52
13	Toplam Taşıyıcı Genişliği	mm	2.821
		inç	111,1
14	Toplam Taşıyıcı Yüksekliği	mm	1.127
		inç	44,4
15	Dış Diş Genişliği (maks. yayılma)	mm	2.629
		inç	103,5
16	Dış Diş Genişliği (min. yayılma)	mm	747
		inç	29,4
	Diş Genişliği (tek diş)	mm	250,0
		inç	9,8
	Diş Kalınlığı	mm	90,0
		inç	3,5
	Diş Kapasitesi	kg	15.750
		lb	34.713
	Çalışma Ağırlığı	kg	35.392
		lb	78.004

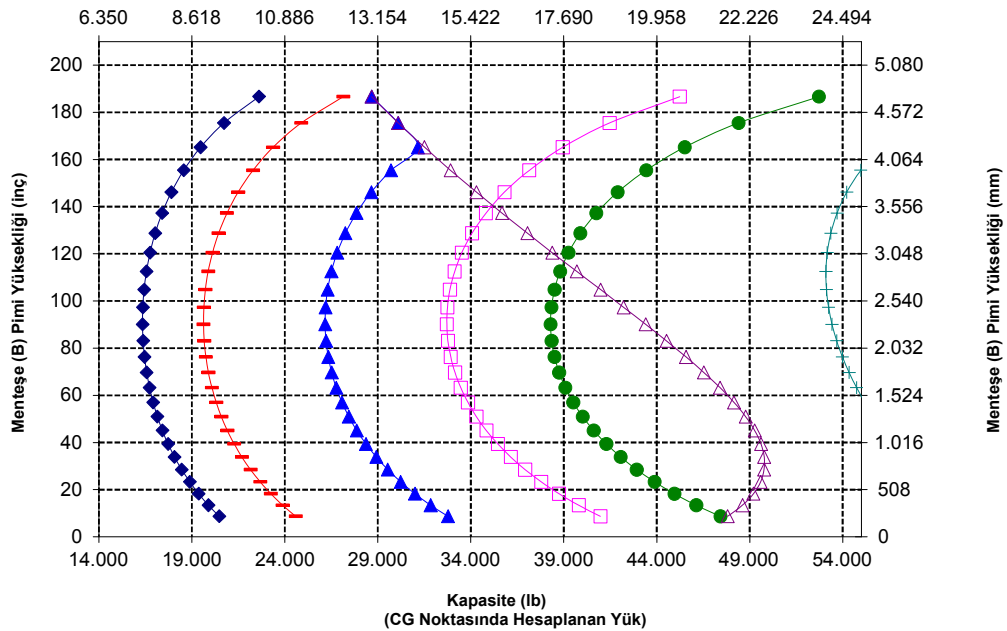
\*Negatif değerler, eğim altını gösterir

### 982 AGG İnşaat Forklift Çatalı, HD, FUSION

108 inç  
Taşıyıcı 96 inç Diş  
523-4199 523-4202



### Kapasite (kg) (CG Noktasında Hesaplanan Yüğü)



**UYARI:** Diş yüğü kapasitesini aşmayın. Her bir dişin kapasitesi, ilgili dişin yanına damgalanmıştır.

# 982 Tekerlekli Yükleyici Teknik Özellikleri

## Standart ve Opsiyonel Ekipman

Standart ve opsiyonel ekipman değişiklik gösterebilir. Ayrıntılar için Cat® temsilcinize danışın.

	Standart	Opsiyonel		Standart	Opsiyonel
<b>OPERATÖR ORTAMI</b>			<b>HİDROLİK SİSTEM</b>		
Kabin, basınçlı, ses yalıtımı	✓		Ekipman sistemi, değişken silindir hacimli piston pompasıyla yüke duyarlı	✓	
Kapı, uzaktan açma sistemi	✓		Direksiyon sistemi, özel değişken silindir hacimli piston pompasıyla yüke duyarlı	✓	
EH ekipman kumandaları, park freni	✓		Sarsıntısız yürüyüş sistemi, çift akümülatör	✓	
Ayak desteği		✓	Sarsıntısız yürüyüş sistemiyle 3. yardımcı işlev		✓
Direksiyon, kumanda kolu	✓		Yağ numunesi alma valfleri, Cat XT™ hortumlar	✓	
Ekipman kumanda kolu (yalnızca 2 V, 3 V)		✓	Hızlı ataşman değiştirici kumandası		✓
Eğlence amaçlı radyo (FM, AM, USB, BT)		✓	<b>GÜÇ AKTARMA SİSTEMİ</b>		
Eğlence amaçlı radyo (DAB+)		✓	Cat C13 motor	✓	
CB telsize uygun		✓	Elektrikli yakıt besleme pompası	✓	
Koltuk, kumaş, havalı süspansiyon	✓		Yakıt-su ayırıcısı ve ikincil yakıt filtresi	✓	
Koltuk, süet/kumaş, havalı süspansiyon, ısıtmalı		✓	Motor, ön hava filtresi	✓	
Koltuk, deri/kumaş, havalı süspansiyon, ısıtmalı/soğutmalı		✓	Türbin, ön hava filtresi		✓
Dokunmatik ekran	✓		Radyatör, yüksek oranda toz		✓
Tuş takımı, programlanabilir düğmeler	✓		Soğutma fanı, tersine çevrilebilir		✓
Aynalar, ısıtmalı		✓	Akslar, açık diferansiyeller	✓	
Klima, ısıtma cihazı ve buz çözücü (otomatik sıcaklık, fan)	✓		Akslar, sınırlı kayan diferansiyeller		✓
Güneşlik, ön, geri çekilebilir	✓		Akslar, ekoloji tahliyeleri, AOC uyumlu	✓	
Güneşlik, arka, geri çekilebilir	✓		Akslar, aşırı sıcaklık keçeleri		✓
Pencereler, ön, emniyetli lamine yuvarlatılmış cam	✓		Akslar, yağ soğutucusu		✓
Camlar, ön, ağır hizmet veya tam korumalar		✓	Şanzıman, planet dişli, otomatik powershift	✓	
<b>DAHİLİ TEKNOLOJİLER</b>			Kilitlemeli tork konvertörü	✓	
Otomatik Ayarlı Lastiklerle Otomatik Kazma	✓		Servis frenleri, hidrolik, tam kapalı yağlı disk, aşınma göstergeleri	✓	
Operatör kimliği ve makine güvenliği	✓		Entegre Fren Sistemi (IBS)	✓	
Uygulama Profilleri	✓		Park freni, ön akslarda kaliper, yay etkili-basınçla serbest bırakmalı	✓	
İş Destekleri	✓		Yavaşlatma işlevli fren pedalı nötrleyici	✓	
Kumanda Yardımı ve eOMM*	✓		<b>ELEKTRİK</b>		
Cat Payload	✓		Çalıştırma ve şarj sistemi, 24 V	✓	
Cat Advanced Payload		✓	Kontak, elektrikli, ağır hizmet tipi	✓	
Ticari Cat Payload****		✓	Soğuk çalıştırma, 120 V veya 240 V		✓
E-biletli Cat Payload Yazıcı <sup>1</sup>		✓	Lambalar: halojen, 4 çalışma lambası, dönüş sinyalli 2 yol lambası, 2 arka görüş lambası	✓	
Yükleme için Dağıtım <sup>1</sup>		✓	Lambalar: LED		✓
Temel Özellikler Bilgisi	✓				
Kova Taşıma Göstergesi Widget <sup>1</sup>	✓				
Uzaktan Hizmetler	✓				

(devami sonraki sayfada)

\* Tüm dillerde mevcut değildir

\*\* Zorunlu kılındığında standarttır

\*\*\* Yol çalışması paketleriyle uyumlu değildir

\*\*\*\* Avrupa ve Avustralya'da mevcuttur. Daha fazla bilgi için Cat temsilcinizle iletişime geçin.

<sup>1</sup>Abonelik gereklidir

## Standart ve Opsiyonel Ekipman (devamı)

Standart ve opsiyonel ekipman değişiklik gösterebilir. Ayrıntılar için Cat temsilcinize danışın.

	Standart	Opsiyonel		Standart	Opsiyonel
<b>İZLEME SİSTEMİ</b>			<b>GÜVENLİK</b>		
Analog göstergelere sahip ön göğüs, LCD ekran ve uyarı ışıkları	✓		Emniyet kemeri hatırlatıcısı	✓	
Ana dokunmatik ekranlı monitör (Cat Payload, dörtlü ekranlar, makine ayarları ve mesajlar)	✓		2 noktalı emniyet kemeri	✓	
Lastik basıncı izleme sistemi		✓	4 noktalı emniyet kemeri (kit)		✓
Bakım hatırlatıcıları	✓		Arka görüş kamerası	✓	
<b>BAĞLANTI</b>			Arka görüş kamerası, özel		✓
Standart kaldırma, Z-bar	✓		Emniyet kemeri gösterge lambası		✓
Yüksek kaldırma, Z-bar		✓	Çevresel görüş, özel		✓
Otomatikler: kaldırma ve yatırma	✓		Cam temizleme platformu, ön		✓
<b>İLAVE EKİPMAN</b>			Çarpışma uyarı sistemi		✓
Cat Otomatik Yağlama sistemi		✓	Çarpışma önleme sistemi		✓
Çamurluklar, yol		✓	Geri vites çakarları***		✓
Korumalar: güç aktarma sistemi, karter, kabin, silindirler, arka		✓	İkaz ışığı		✓
Biyolojik olarak ayrışabilir hidrolik yağı		✓	İkincil direksiyon sistemi, elektrikli**		✓
Yüksek hızda yağ değişimi sistemi		✓	Tekerlek takozları		✓
Arka kabin erişimi		✓	Cat Command uzaktan kumanda		✓
Hızlı doldurmalı yakıt deposu		✓	<b>ÖZEL KONFIGÜRASYONLAR</b>		
Tek Taraflı Kesici Kenar GET		✓	Agrega taşıyıcı		✓
Alet çantası		✓	Atık ve hurda		✓
			Ormancılık		✓
			Korozyona dirençli		✓

\* Tüm dillerde mevcut değildir

\*\* Zorunlu kılındığında standarttır

\*\*\* Yol çalışması paketleriyle uyumlu değildir

\*\*\*\* Avrupa ve Avustralya'da mevcuttur. Daha fazla bilgi için Cat temsilcinize iletişime geçin.

<sup>1</sup>Abonelik gereklidir

Aşağıdaki bilgiler, bu belgede kapsanan bölgelerde satışa göre yapılandırıldığı şekliyle, nihai üretim sırasında makine için geçerlidir. Bu beyanın içeriği düzenlendiği tarih itibarıyla geçerlidir; bununla birlikte, makine özellikleri ve teknik özellikleriyle ilgili içerik önceden bildirilmeksizin değiştirilebilir. Daha fazla bilgi için lütfen makinenin Kullanma ve Bakım Kılavuzuna bakın.

Sürdürülebilirlik uygulamaları ve ilerlememiz hakkında daha fazla bilgi için lütfen <https://www.caterpillar.com/en/company/sustainability.html> adresini ziyaret edin.

## Motor

- Cat C13 motor U.S. EPA Tier 4 Final, EU Stage V, Korea Stage V, China Nonroad Stage IV ve Japan 2014 emisyon standartlarını karşılar.
  - Cat dizel motorlar, ULSD (15 ppm veya daha az kükürt içeren ultra düşük kükürlü dizel yakıt) kullanmalıdır ve şu düşük karbon yoğunluklu yakıtlarla\*\* karıştırılmış ULSD ile uyumludur\*:
    - %20 biyodizel FAME (yağ asidi metil esteri)\*\*\*
    - %100 yenilenebilir dizel, HVO (hidrojene bitkisel yağ) ve GTL (gazdan sıvıya dönüştürülmüş) yakıtlar
- Başarılı kullanım için kılavuzlara başvurun. Ayrıntılar için lütfen Cat temsilcinize veya "Caterpillar Makine Sıvıları Tavsiyeleri"ne (SEBU6250) başvurun.
- \* Caterpillar motorlar, bu alternatif yakıtlarla uyumlu olsa da bazı bölgelerde bunların kullanımına izin verilmeyebilir.
  - \*\* Düşük karbon yoğunluklu yakıtlardaki egzoz borusu sera gazı emisyonları, temel olarak geleneksel yakıtlarla aynıdır.
  - \*\*\* Atık arıtma cihazları bulunmayan motorlar %100 biyodizel kadar daha yüksek karışımlar ile uyumludur (%20 biyodizelden daha yüksek karışımların kullanımı için Cat temsilcinize danışın).

## Klima Sistemi

Bu makinedeki klima sisteminde florlu bir sera gazı olan R134a veya R1234yf soğutucu kullanılmıştır. Gazın tanımlaması için etikete veya talimat kılavuzuna bakın.

- R134a (Küresel Isınma Potansiyeli = 1.430) ile donatılmışsa sistem 1.600 kg (3,5 lb) soğutucu içerir. Bu soğutucunun CO<sub>2</sub> eş değeri ise 2.288 metrik tondur (2.522 ton).
- R1234yf (Küresel Isınma Potansiyeli = 0,501) ile donatılmışsa sistem 1.389 kg (3,1 lb) soğutucu içerir. Bu soğutucunun CO<sub>2</sub> eş değeri ise 0,001 metrik tondur (0,001 ton).

## Boya

- Mevcut en iyi bilgilere dayanarak, boyanın içinde aşağıdaki ağır metallerin PPM olarak ölçülen izin verilen maksimum konsantrasyonu şudur:
  - Baryum < %0,01
  - Kadmium < %0,01
  - Krom < %0,01
  - Kurşun < %0,01

## Ses Performansı

Operatör Ses Basıncı Seviyesi (ISO 6396:2008)	72 dB(A)
Harici Ses Gücü Seviyesi (ISO 6395:2008)	112 dB(A)
Operatör Ses Basıncı Seviyesi (ISO 6396:2008)*	72 dB(A)
Harici Ses Gücü Seviyesi (ISO 6395:2008)**	109 dB(A)

\* AB ve Birleşik Krallık Direktiflerinin geçerli olduğu ülkeler dahil

\*\* AB Gürültü Direktifi 2000/14/EC ve Birleşik Krallık Gürültü Düzenlemesi 2001 No. 1701

## Yağlar ve Sıvılar

- Caterpillar fabrikasında etilen glikol soğutucu sıvıları doldurulur. Cat Dizel Motor Antifriz/Soğutucu Sıvısı (DEAC) ve Cat Uzun Ömürlü Soğutucu Sıvısı (ELC) geri dönüştürülebilir. Daha fazla bilgi için Cat temsilcinize danışın.
- Cat Bio HYDO™ Advanced, AB Ecolabel onaylı biyolojik olarak çözülebilir bir hidrolik yağdır.
- Ek sıvıların mevcut olması muhtemeldir; tam sıvı önerileri ve bakım aralıkları için lütfen Kullanma ve Bakım Kılavuzuna veya Uygulama ve Kurulum kılavuzuna bakın.

## Özellikler ve Teknoloji

- Aşağıdaki özellikler ve teknoloji, yakıt tasarrufuna ve/veya karbon azaltımına katkıda bulunabilir. Özellikler değişiklik gösterebilir. Ayrıntılar için Cat temsilcinize danışın.
  - Otomatik Ayarlı Lastiklere sahip Otomatik Kazma özelliği; tutarlı, yüksek kova dolum faktörleriyle mükemmel üretkenlik sunar
  - Kilit kavramalı powershift şanzıman, optimum performans sağlarken yakıt verimliliğini artırır.
  - Otomatik rölantideyken motor kapatma sistemi, rölanti saatlerini azaltır
  - Uzatılmış bakım aralıkları sıvı ve filtre tüketimini azaltır
  - Remote Flash ve Uzaktan Sorun Giderme

## Gerİ Dönüşüm

- Makinelerde bulunan malzemeler yaklaşık ağırlık yüzdeleri ile aşağıdaki şekilde sınıflandırılmıştır. Ürün konfigürasyonlarındaki farklılıklar nedeniyle aşağıdaki tablodaki değerler değişiklik gösterebilir.

Malzeme Tipi	Ağırlık Yüzdesi
Çelik	%64,32
Demir	%21,52
Demirsiz Metal	%1,05
Karışık Metal	%0,23
Karışık Metal ve Metal Olmayan Maddeler	%0,45
Plastik	%1,02
Kauçuk	%8,08
Karışık, Metal Olmayan Maddeler	%0,01
Sıvı	%2,01
Diğer	%1,06
Sınıflandırılmayanlar	%0,24
Toplam	%100

- Daha yüksek geri dönüştürülebilirlik oranına sahip bir makine, değerli doğal kaynakların daha verimli kullanılmasını sağlar ve ürünün Ömür Sonu değerini artırır. ISO 16714'e (Hafriyat makineleri - Geri dönüştürülebilirlik ve geri kazanılabilirlik - Terminoloji ve hesaplama yöntemi) göre geri dönüştürülebilirlik oranı; yeni makinenin potansiyel olarak geri dönüştürülebilir, yeniden kullanılabilir veya her ikisi birden yapılabilir kütlelerinin yüzdesi (yüzde olarak kütle oranı) olarak tanımlanır.

Malzeme listesindeki tüm parçalar, önce ISO 16714 ve Japonya CEMA (İnşaat Ekipmanları Üreticileri Birliği) standartlarında tanımlanan bir komponent listesine dayalı olarak, komponent tipine göre değerlendirilir. Kalan parçalar, malzeme türüne göre geri dönüştürülebilirlik açısından ayrıca değerlendirilir.

Ürün konfigürasyonlarındaki farklılıklar nedeniyle aşağıdaki tablodaki değer değişiklik gösterebilir.

Gerİ dönüştürülebilirlik – %98



# 982

## Ormancılık Makinesi

**Kesim uygulamaları, Cat® Ormancılık Tekerlekli Yükleyicilerinin sunduğu ek performans, üretkenlik ve güvenliği gerektirir.**

### Kanıtlanmış Güvenilirlik

- Cat C13 motor kendini kanıtlamış elektronik, yakıt ve hava sistemlerinin bir birleşimiyle yüksek güç yoğunluğu sunar.
- Titiz komponent tasarımı ve makine onay süreçleri benzersiz bir güvenilirlik ve uzun çalışma süreleri ortaya çıkarmıştır.

### Dayanıklılık

- Özel üretim ağır hizmet tipi şasiler, şanzıman, akslar ve nihai tahrikler uzun servis ömrü sağlar.
- Ek döngülü filtrelemeye sahip tam akışlı hidrolik filtreleme sistemi, hidrolik sistemin güvenilirliğini ve komponent ömrünü iyileştirir.

### Üstün Yakıt Verimliliği ve Üretkenlik

- Ormancılık paketinde, standart modele göre yük kontrolünü artırmak için ilave arka ağırlık, özel üretim arka şasi ve daha geniş yatırma silindirleri bulunur.
- Opsiyonel değişken eğimli fan ve yoğun moloz soğutucuları, yoğun moloz bulunan uygulamalarda aşırı ısınma potansiyelini en aza indirir ve radyatör temizliği nedeniyle kullanım dışı kalma süresini azaltır.
- Opsiyonel işlev gerektiren ataşmanları kontrol etmek için opsiyonel 3. valf yardımcı hidrolikleri mevcuttur.
- Motor gücünün artırılması makine performansını ve tepkisini iyileştirmiştir.
- Kilit kavramalı powershift şanzıman, optimum performans sağlarken yakıt verimliliğini artırır.
- Daha hızlı ivmelenme ve eğimlerde hız için tek kavramalı ve kilitler arası vites geçişi.
- Opsiyonel sınırlı kayan diferansiyeller, çekişi artırır ve lastik kaymasını azaltarak işletme maliyetlerini düşürür.
- Derinlemesine entegre edilmiş motor, güç aktarma sistemi ve hidrolik sistem, benzersiz üretkenlik ve yakıt verimliliği sağlar.

### Güvenlik Özellikleri

- Arka Görüş kamerası, makinenin arkasındaki alanın net bir şekilde görülmesini sağlayarak güvenli ve kendinizden emin bir şekilde çalışmanıza yardımcı olur.
- Opsiyonel Çevresel Görüş sistemi, makinenin çevresinde 360° görüş olanağı sunarak operatörün farkındalığını artırır.
- Çarpışma Önleme Sistemi, entegre akıllı sensör dizisini kullanarak geri manevralarda çarpışma uyarıları verir, insanları algılar, hareketi engeller ve otomatik acil frenlemeyi etkinleştirir.
- Cat Command uzaktan kumanda sistemi, operatörlerin güvenli bir mesafeden çalışmasına olanak tanır.
- Kabine geniş bir kapıdan girilir; uzaktan kapı açma seçeneği ve merdiven tarzı basamaklar dengeyi artırır.
- Zeminden tavana ön cam ve entegre kör nokta aynalarına sahip büyük aynalar sektör lideri çevresel görüş sunar.

### Daha Kısa Süreli ve Daha Düşük Maliyetli Bakım

- Daha uzun sıvı ve filtre değişimi aralıkları, bakım maliyetlerini azaltmaya yardımcı olur.
- Uzaktan Arıza Giderme, sorunları hızla teşhis edip işe geri dönebilmenize yardımcı olmak için makine ile temsilcinin servis departmanı arasında bağlantı kurabilir.
- Remote Flash; optimum performans için makinenizin yazılımının güncel kalmasını sağlamak amacıyla takviminize uygun olarak çalışır.
- Cat Uygulaması; filo konumunu, saatlerini ve bakım planlarını yönetmenize yardımcı olur. Ayrıca, sizi gerekli bakım konusunda uyarır ve yerel Cat temsilcinizden servis talep etmenize olanak tanır.
- Entegre Otomatik Yağlama, komponent ve servis ömrünü uzatır.
- Tek parça yatırılabilen kaput, motor bölmesine erişimi hızlandırır ve kolaylaştırır.

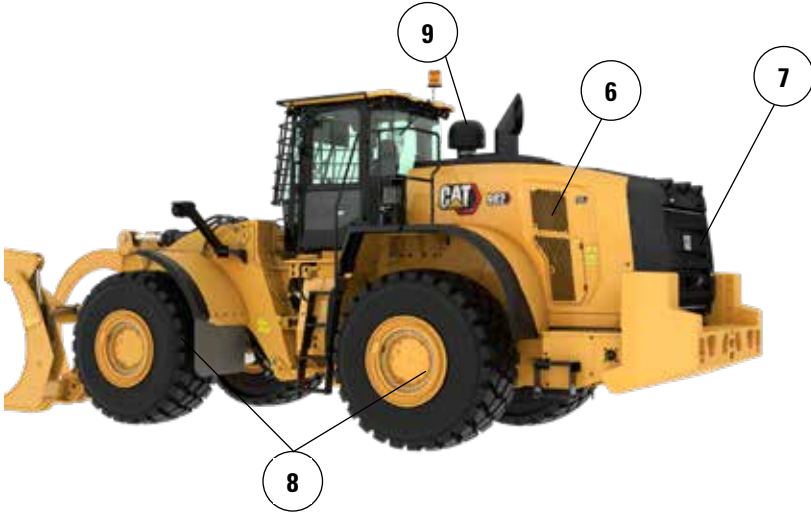
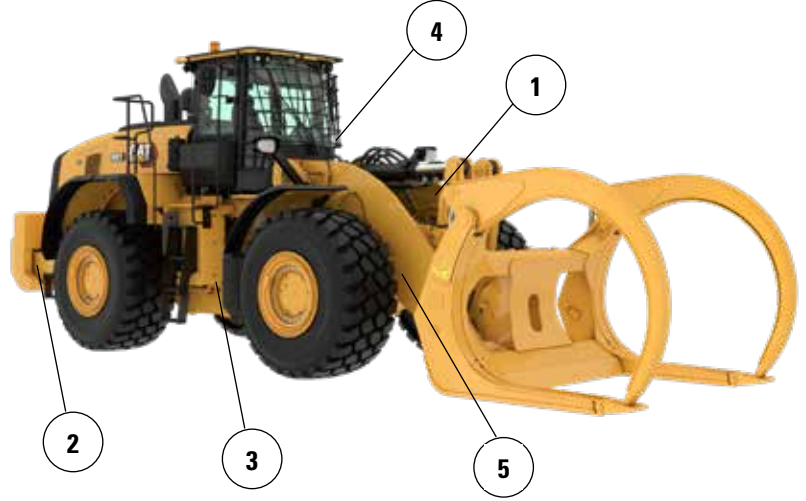
### Tamamen Yenilenen Kabinde Konforlu Çalışın

- Geliştirilmiş operatör konforu için yeni nesil, kolayca ayarlanabilen koltuk ve süspansiyon. Üç trim seviyesinde satılmaktadır ve 4 noktalı donanımla donatılabilir.
- Yeni kabin içi gösterge paneli ve yüksek çözünürlüklü dokunmatik ekranlar kolay kullanılır, sezgisel ve kullanıcı dostudur.
- Ses yalıtımı, keçeler ve viskoz kabin bağlantıları, daha sessiz bir çalışma ortamı için sesi ve titreşimi azaltır.

# 982 Ormancılık Makinesi Teknik Özellikleri

## 982 Ormancılık Makinesi Özellikleri

1. Çatal uygulamalarında standart pakete göre daha fazla yük kontrolü sağlayan büyük yatırma silindirleri
2. Agregatörüne göre daha fazla arka ağırlık, kesim uygulamalarında daha fazla devrilme yükü sağlar
3. Sağlam tasarımlı ve özel üretim takviyeli arka şasi
4. Cama darbe direnci sağlamak için opsiyonel pencere koruması
5. Opsiyonel 3. işlev özellikli hidrolik, kesim veya kütük çatalları gibi ataşmanlar için yardımcı hidrolik kumanda sağlar



6. Opsiyonel değişken eğimli fan, yoğun moloz bulunan uygulamalarda arka ızgaranın ve soğutucu peteklerin temiz kalmasını sağlar
7. Opsiyonel yüksek moloz/geniş kanatçık aralıklı soğutma peteklerinin tıkanma olasılığı daha düşüktür
8. Opsiyonel aks yağı soğutucusu, yüksek frenleme gereken uygulamalarda aks yağı sıcaklıklarını düşürür
9. Yoğun moloz bulunan uygulamalarda kullanım için opsiyonel motor ve kabin ön filtreleri mevcuttur

## Lastik Seçenekleri

Lastik Markası	Maxam	Goodyear
Lastik Boyutu	875/65R29	875/65R29
Lastik Sırtı Tipi	L-4	L-4
Lastik Sırtı Düzeni	MS405DX	GP-4D
Lastikler Üzerindeki Genişlik - Maksimum (boş)*	3.474 mm 11 ft 5 inç	3.484 mm 11 ft 6 inç
Lastikler Üzerindeki Genişlik - Maksimum (yüklenmiş)*	3.486 mm 11 ft 6 inç	3.499 mm 11 ft 6 inç
Dikey Boyutlardaki Değişiklik (ön ve arka ortalaması)		27 mm 1,6 inç
Yatay Uzanmadaki Değişiklik		-6 mm -0,2 inç
Lastiklerin Dışına Mesafe Dönüşündeki Değişiklik		13 mm 0,5 inç
Lastiklerin İçine Mesafe Dönüşündeki Değişiklik		-13 mm -0,5 inç
Çalışma Ağırlığındaki Değişiklik (Balast olmadan)		552 kg 1.217 lb
Statik Devrilme Yükündeki Değişiklik - Düz		366 kg 806 lb
Statik Devrilme Yükündeki Değişiklik - Belden Kırmalı		320 kg 705 lb
Arka Aks Salınım Açısı	±13 derece	±13 derece
Maksimum Tek Tekerlek Yükselişi ve Düşüşü	571 mm 1 ft 10 inç	571 mm 1 ft 10 inç

\*Genişlik, lastik çıkıntısı üzerindedir ve lastik büyümesini içerir.

# 982 Ormancılık Makinesi Teknik Özellikleri

## Çalışma Teknik Değerleri – Kovalar

Bağlantı		Standart Bağlantı	
Kova Tipi		Talaş	
Kenar Tipi		Cıvata Bağlantılı Kesici Kenarlar	Cıvata Bağlantılı Kesici Kenarlar
Kapasite – Azami	m <sup>3</sup>	12,00	17,20
	yd <sup>3</sup>	15,75	22,50
Kapasite: %110 Doldurma Faktöründe Azami	m <sup>3</sup>	13,20	18,90
	yd <sup>3</sup>	17,25	24,75
Genişlik	mm	4.174	4.434
	ft/inç	13 ft 8 inç	14 ft 6 inç
16† Maksimum Kaldırmada ve 45° Tahliyede Boşaltma Açıklığı	mm	3.002	2.720
	ft/inç	9 ft 10 inç	8 ft 11 inç
17† Maksimum Kaldırmada ve 45° Tahliyede Uzanma	mm	1.738	2.027
	ft/inç	5 ft 8 inç	6 ft 7 inç
Seviye Kaldırma Kolunda ve Kova Seviyesinde Uzanma	mm	3.638	4.042
	ft/inç	11 ft 11 inç	13 ft 3 inç
A† Kazı Derinliği	mm	139	134
	inç	5,4 inç	5,2 inç
12† Toplam Uzunluk	mm	10.588	10.989
	ft/inç	34 ft 9 inç	36 ft 1 inç
B† Kova ile Maksimum Kaldırmada Genel Yükseklik	mm	7.038	7.454
	ft/inç	23 ft 2 inç	24 ft 6 inç
Kova Taşıma Konumundayken Yükleyici Mesafe Dönüşü Yarıçapı	mm	8.258	8.500
	ft/inç	27 ft 2 inç	27 ft 11 inç
Statik Devrilme Yüğü, Düz (Lastik sapması ile)	kg	29.939	28.289
	lb	65.986	62.349
Statik Devrilme Yüğü, Düz (Lastik sapması yok)	kg	31.840	30.224
	lb	70.177	66.614
Statik Devrilme Yüğü, Belden Kırmalı (Lastik sapması ile)	kg	25.133	23.584
	lb	55.393	51.981
Statik Devrilme Yüğü, Belden Kırmalı (Lastik sapması yok)	kg	27.064	25.550
	lb	59.650	56.313
Koparma Kuvveti (§)	kN	279	226
	lbf	62.876	50.794
Çalışma Ağırlığı*	kg	39.620	40.390
	lb	87.322	89.019

\* Gösterilen statik devrilme yükleri ve çalışma ağırlıkları Maxam 875/65R29 MS405 \*\*\* L4 radyal lastikler, dolu sıvılar, operatör, kütük kesici arka ağırlığı, kütük kesici bağlantısı, sarsıntısız yürüyüş sistemi, soğuk çalıştırma, yol çamurlukları, Product Link, açık/açık diferansiyeller, güç aktarma sistemi koruması, ikincil direksiyon ile ses yalıtımına sahip makine konfigürasyonunu temel alır.

† Boyut çizelgeleri ile gösterilen çizim.

(§) ISO 14397-2:2007 uyarınca, kova pimi pivot noktası konumundayken kesici kenarın ucunun arkası 100 mm (4 inç) olarak ölçülmüştür.

(Lastik sapması ile) Hesaplamalar ile testler arasında %2 doğrulama gerektiren ISO 14397-1:2007 Bölüm 1 - 6 ile tam uyumluluk.

(Lastik sapması yok) ISO 14397-1:2007 Bölüm 1 - 5 ile uyumluluk.

Diğer kovalar mevcuttur ve teklifler bölgeden bölgeye değişiklik gösterebilir. Daha fazla ayrıntı için yerel Cat temsilcinize danışın.



オフロード法2014年  
基準適合

Cat ürünleri, temsilci hizmetleri ve sektör çözümleri hakkında tüm bilgiler için [www.cat.com](http://www.cat.com) adresindeki web sitemizi ziyaret edebilirsiniz.

Malzeme ve teknik özellikler önceden bildirimde bulunulmaksızın değiştirilebilir. Fotoğraflarda gösterilen makineler ek ekipman içerebilir. Mevcut seçenekler için Cat temsilcinize danışın.

© 2025 Caterpillar. Tüm Hakları Saklıdır. CAT, CATERPILLAR, LET'S DO THE WORK, VisionLink, bunların ilgili logoları, "Caterpillar Corporate Yellow", "Power Edge ve Cat "Modern Hex" ticari kimliğinin yanı sıra burada kullanılan kurumsal kimlik ve ürün kimliği, Caterpillar'ın ticari markalarıdır ve izinsiz kullanılamaz.

ATXQ4431-00 (11-2025)  
Üretim Numarası: 14C  
(N Am, Europe, Japan,  
China, Korea, Türkiye,  
Chile, Colombia)

