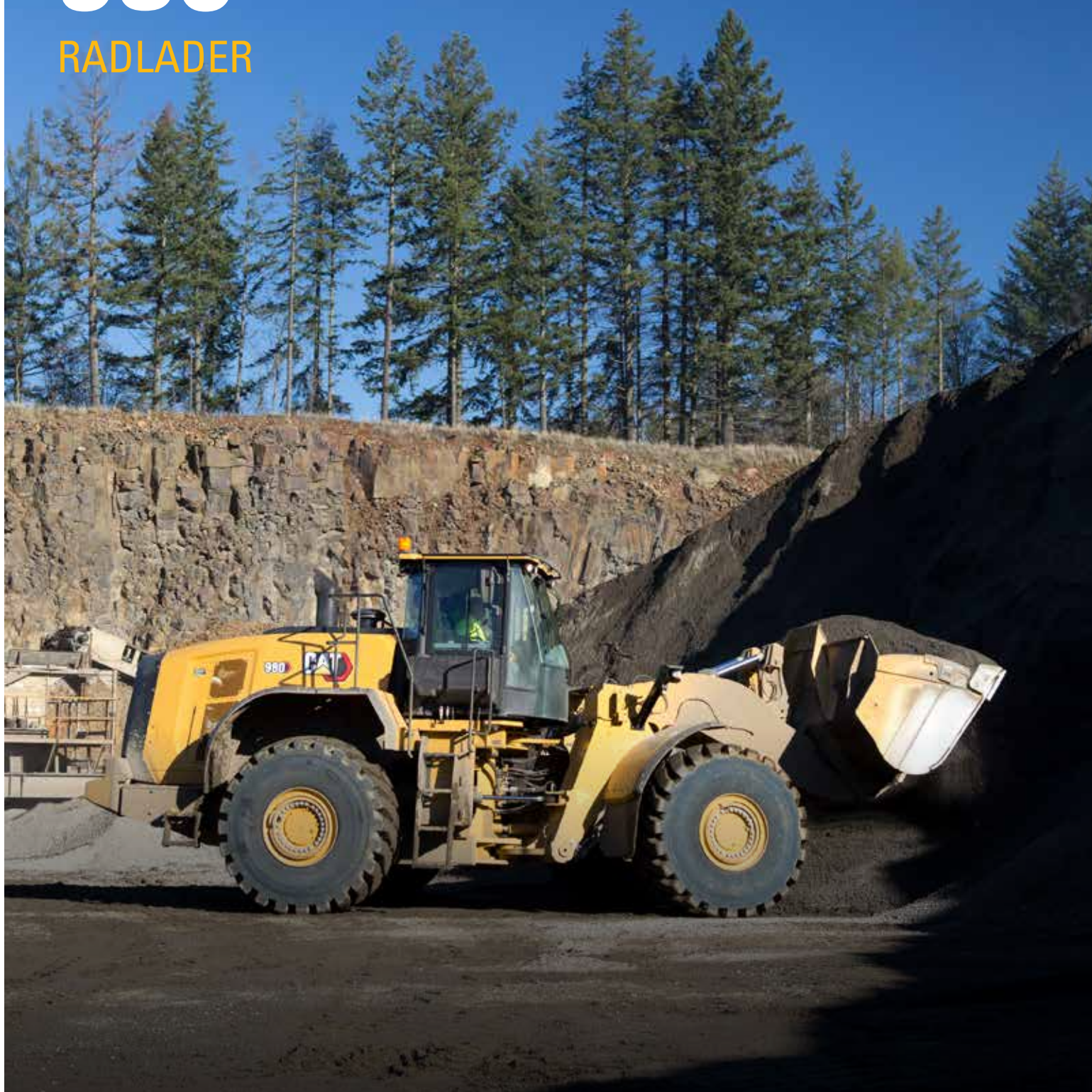


980

RADLADER



Motorleistung
Einsatzgewicht

313 kW (420 hp)
30.344 kg (66.877 lb)

Der Cat®-Motor erfüllt die Emissionsnormen EPA Tier 4 Final (USA), Stufe V (EU), Stufe 5 (Korea), Stufe IV für Nichtstraßenfahrzeuge (China) und Japan 2014.



CAT[®] 980

LEISTUNG, DIE ERGEBNISSE VORANTREIBT.

Der Radlader Cat[®] 980 ist darauf ausgelegt, anspruchsvolle Arbeiten mit kraftvoller, intelligenter und anhaltender Leistung zu bewältigen. Seine modernen Systeme ermöglichen ein schnelleres und präzises Laden, während die haltbare Konstruktion und die längeren Serviceintervalle Schicht für Schicht einen stetigen Betrieb gewährleisten. Ob Sie schweres Gestein befördern, in einer Grube arbeiten oder sich auf schwierigem Gelände bewegen – der 980 erbringt stets volle Leistung.



RADLADER, KONSTRUIERT FÜR MEHR

Die Cat-Radlader wurden mit einem Fokus auf Effizienz gebaut und bieten Ihnen das Beste hinsichtlich:

- + ZUVERLÄSSIGKEIT + KRAFTSTOFFEFFIZIENZ
- + LANGLEBIGKEIT + TECHNOLOGIE
- + PRODUKTIVITÄT + VIELSEITIGKEIT

Erleben Sie mit den Cat-Radladern höhere Leistung, während Sie die Kosten und den Kraftstoffverbrauch reduzieren können.



AUSGEZEICHNETE PRODUKTIVITÄT

Sofortiger Zugriff auf Schulungsvideos und Anleitungen für Funktionen mit dem On-Board-QR-Code*. AutoDig mit Auto Set Tires sorgt für hohe Füllraten und weniger Reifenverschleiß. Konfigurationsoptionen, wie z. B. die Fernsteuerung, ermöglichen die Unterstützung der verschiedensten Anwendungsbereiche.

EFFIZIENTER BETRIEB

Aktualisierte Remotedienste und Warnungen in der Fahrerkabine halten die Maschine auf dem neuesten Stand und verringern den Aufwand für die Fehlersuche. Die Reifenüberwachung gewährleistet einen reibungslosen, kostengünstigen Betrieb. Die aktualisierte Cat Advanced Payload verbessert die Effizienz am Einsatzort.

VERBESSERTE SICHERHEIT

Cat Detect-Sichtsysteme verbessern die Sicht und das Risikomanagement und unterstützen die Integration mit Personen- und Objekterkennung. Ermöglicht Kollisionswarnungen in der Fahrerkabine und für Umstehende sowie automatische Notbremsung. Mit einem VisionLink™-Abonnement werden Sicherheitsereignisse direkt an das Büro gemeldet. Die Cat Command-Fernsteuerung ermöglicht es Bedienern, sicher aus der Distanz zu arbeiten.

MAXIMALE EFFIZIENZ DIREKT AUS DER FAHRERKABINE

Cat-Radlader verfügen über integrierte Technologien, die ihren Betrieb effizienter machen.

CAT PAYLOAD

- + Präzise Lastziele bei jedem Hub erreichen
- + Die tägliche Produktion erfassen

AUTODIG MIT AUTO SET TIRES

- + Die Produktivität mittels automatischem Beladen steigern
- + Die Abnutzung der Reifen reduzieren

ARBEITSHILFEN

- + Den Maschinenbetrieb vereinfachen

EINE EFFIZIENTERE BAUSTELLE BEDEUTET
MEHR PROFIT IN JEDER LADUNG.

*980 (14C) im Vergleich zum 980 (14B)

ZUVERLÄSSIGE, BEWÄHRTE KOMPONENTEN UND TECHNOLOGIE

Caterpillar ist der Konkurrenz immer einen Schritt voraus, da es eine breite Palette an modernsten Technologien und Komponenten bietet, mit denen Sie sämtliche Aufgaben schnell, einfach und mit herausragender Präzision bewältigen können.



KOMPONENTEN, AUF DIE SIE SICH VERLASSEN KÖNNEN

Jede Maschine ist mit einer Kombination aus bewährter Elektronik, Hydraulik, Kühlung und Antriebsstrangsystem ausgestattet. Steigern Sie die Effizienz mit besserer Traktion und fortschrittlichen Arbeitswerkzeugen, die kontinuierliche Produktivität für Ihre Maschine liefern. Zuverlässige Kraftstoffsysteme optimieren die Maschinenleistung und den Kraftstoffverbrauch, wodurch Ihre Gesamtkosten verringert werden. Sie können sich darauf verlassen, dass unsere Komponenten Zeit, Geld und Mühen sparen.



PRODUKTIVE ERGEBNISSE

FÜR LANGFRISTIGE PRODUKTIVITÄT
GEBAUT

INTEGRIERTE ARBEITSHILFEN

Arbeitshilfen erleichtern den Betrieb der Maschine und geben dem Fahrer die Chance, seine Fähigkeiten direkt auf der Baustelle auszubauen.

LASTSCHALT- GETRIEBE

Unsere Antriebsstränge verfügen über einen Drehmomentwandler mit Überbrückungskupplung für ruckfreies Schalten und schnelles Beschleunigen. Sie halten auch bei Steigungen das Tempo und erzielen eine höhere Leistung und Kraftstoffeffizienz.

OPTIMIERTE HYDRAULISCHE SCHWINGUNGSDÄMPFUNG

Das System mit zwei Druckspeichern ermöglicht angenehmeres Fahren mit und ohne Last. Es verbessert die Fahrqualität insbesondere bei unebenem Terrain, wodurch Fahrsicherheit, Komfort und Effizienz gesteigert und gleichzeitig nur minimale Materialverluste gewährleistet werden.

SCHAUFELN DER PERFORMANCE-SERIE

Die einfach zu füllenden Schaufeln der Performance-Serie verbessern das Materialhaltevermögen und senken die Aushubzeiten. Dadurch sorgen sie für eine erheblich höhere Produktivität und Kraftstoffeffizienz, die wiederum unübertroffene Produktionsfähigkeiten mit um 100 bis 115 % höheren Füllfaktoren ermöglicht.

BESSERE TRAKTION

Die neue Schaufelfüllautomatik AutoDig mit Auto Set Tires für durchgängig hohe Schaufelfüllfaktoren ermöglicht eine herausragende Produktivität. Die Funktion Auto Set Tires wurde verbessert und vereinfacht die Einrichtung, steigert die Leistung und sorgt durch weniger Verschleiß für noch bessere Leichtgängigkeit. Die optionalen Selbstsperrdifferenziale verbessern die Traktion bei rutschigen Bodenverhältnissen.

ZUSCHLAGSTOFF- UMSCHLAGMASCHINE

Zuschlagpakete sind spezielle Angebote für die Verarbeitung loser Zuschlagstoffe. Sie können höhere Nutzlasten bewältigen als bei anderen Anwendungen, indem Sie größere Schaufeln und Kontergewichte in Übereinstimmung mit der Caterpillar-Nutzlastrichtlinie installieren.

DAS RICHTIGE ZUSAMMENSPIEL DER EIGENSCHAFTEN

Präzise abgestimmt auf die jeweiligen Anwendungen:

- + AUSSERGEWÖHNLICH NIEDRIGER KRAFTSTOFFVERBRAUCH, MAXIMIERTE BETRIEBSZEIT UND GERINGE WARTUNGSKOSTEN
- + HOHE LEISTUNG ÜBER VERSCHIEDENE ANWENDUNGEN HINWEG
- + HÖHERE ZUVERLÄSSIGKEIT DURCH BAUGLEICHE TEILE UND KONSTRUKTIVE VEREINFACHUNG.
- + ERSTKLASSIGE BETREUUNG DURCH DAS CAT-HÄNDLERNETZ
- + LANGLEBIGE KONSTRUKTIONEN MIT EINER LANGEN NUTZUNGSDAUER BIS ZUR ÜBERHOLUNG



HOCHLEISTUNGSANTRIEBSSTRANG

Unsere Antriebsstränge sind serienmäßig mit einer Überbrückungskupplung zur Abstimmung mit der Motorleistung ausgestattet, um bei optimaler Leistung den Kraftstoffverbrauch zu senken.



LANGLEBIGE ACHSEN

Die Achsen sind für besonders anspruchsvolle Anwendungen ausgelegt. Da die Hinterachse um ± 13 Grad pendelt, ist auch im anspruchsvollsten Terrain für exzellente Stabilität gesorgt.



SCHNELLWECHSLER UND ARBEITSGERÄTE

Zur Gewährleistung größerer Vielseitigkeit lassen sich Schaufeln und Komponenten ohne Verlassen der Fahrerkabine austauschen – so kann die Maschine schnell zwischen verschiedenen Arbeiten wechseln.



OPTIMIERTE HYDRAULIK

Unsere Hydrauliksysteme sind mit einem Haupthydraulikventil in Monoblockbauweise ausgestattet. Dies senkt das Gewicht und verringert Leckpunkte um 40 %.



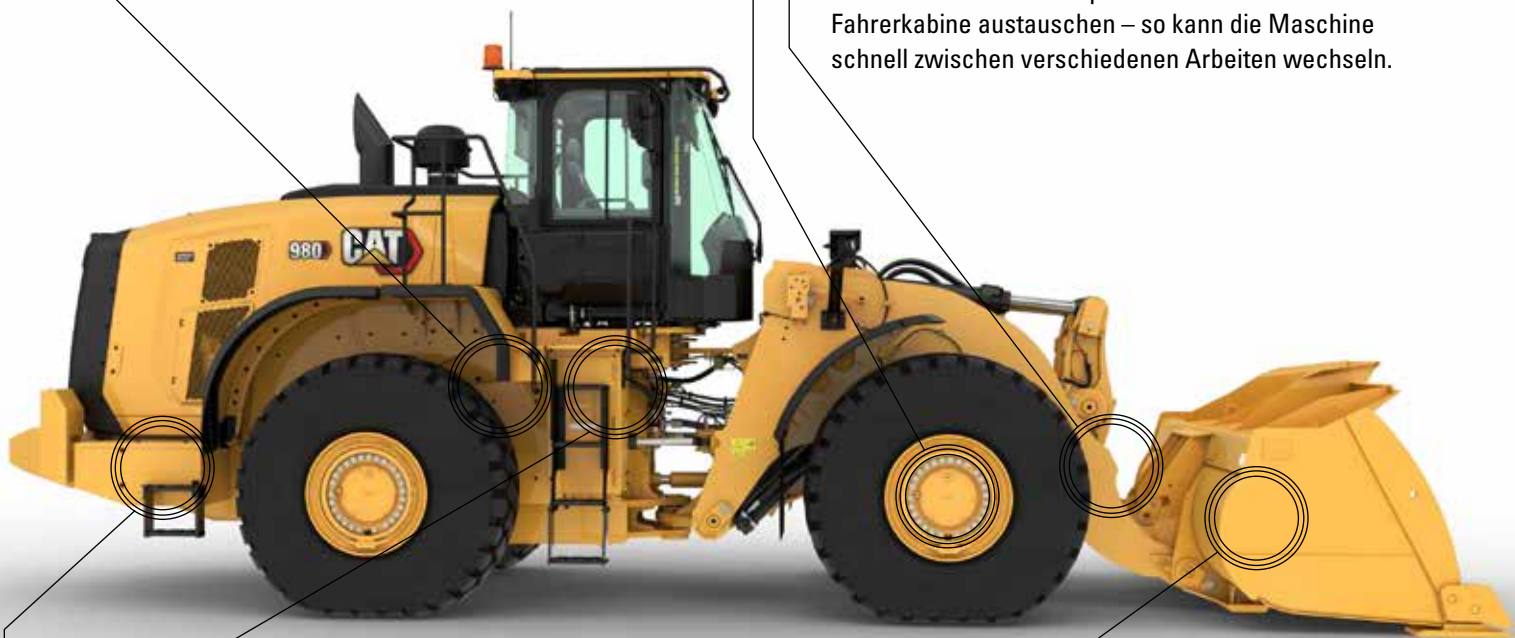
WIDERSTANDSFÄHIGE RAHMEN

Der automatengeschweißte, aus zwei Teilen bestehende Strukturrahmen absorbiert Stoßbelastungen beim Ausheben und Laden, während das Knickgelenk für hohe Tragkraft sorgt.



UMFASSENDES SORTIMENT AN ANBAUGERÄTEN

Hohe Einsatzvielfalt mit einer Maschine. Für die Optimierung der Maschinen für Ihren Betrieb ist ein umfassendes Sortiment an Arbeitswerkzeugen und Schaufelkonstruktionen erhältlich.



INTEGRIERTE TECHNISCHE LÖSUNGEN

FÜR EINEN EFFIZIENTEN UND SICHEREN BETRIEB

Ihre Maschine ist mit innovativen Cat-Technologien ausgestattet, die Ihnen einen Vorteil sichern. Fahrer aller Erfahrungsstufen graben und laden mit noch mehr Sicherheit, Geschwindigkeit und Genauigkeit. Das Ergebnis: Höhere Produktivität und niedrigere Kosten.

CAT DETECT

Cat Detect-Sichtsysteme werden den Erfordernissen am Einsatzort gerecht, sorgen für bessere Sicht und erleichtern das Bewältigen der sich ständig verändernden Bedingungen, die unerwartete Risiken bergen, welche Verletzungen oder Reparaturkosten verursachen können.

- Die Rückfahrkamera verbessert die Sicht auf den Bereich hinter der Maschine und hilft Ihnen, sicherer und souveräner zu arbeiten.
- Die Rundumsicht ermöglicht eine 360°-Rundumsicht um die Maschine, auch im Bereich des Knickgelenks, und verbessert so das Situationsbewusstsein des Fahrers.

Zur Abrundung des Cat Detect Vision-Systemangebots können die Maschinen mit einem Heckradarsystem ausgestattet werden, das geschwindigkeitsabhängige Warnungen und Filterung von Bodenechos für störungsfreies Arbeiten bietet.

Das Kollisionsvermeidungssystem ist eine Fahrerassistenzfunktion, die entwickelt wurde, um das Situationsbewusstsein beim Rückwärtsfahren der Maschine zu verbessern. Mit integrierten, intelligenten Sensoren sorgt es für Kollisionswarnungen bei der Rückwärtsfahrt, Personenerkennung, Bewegungssperre und automatische Notbremsung. Zudem stehen über VisionLink™ Einblicke in Ereignisdaten und Sicherheitstrends zur Verfügung.

CAT COMMAND

Mit der Cat Command-Fernbedienung können Maschinenführer bei Arbeiten in gefährlichen Umgebungen sicher außerhalb der Maschine arbeiten. Command bietet die Wahl zwischen Handheldkonsolen* (mit Sichtlinie) und virtuellen Stationen für große Entfernungen (ohne Sichtlinie). Die umfassende Integration in die Maschinensysteme fördert Effizienz und Produktivität, da die in der Fahrerkabine verfügbaren Funktionen* durchgehend genutzt werden können.



CAT PAYLOAD**

Die Cat Payload-Technologie liefert präzise Schaufellastdaten durch Wiegen im laufenden Betrieb und vermeidet damit Über- und Unterbeladung. Die Funktionen für Gewicht bei niedrigem Hub und manuelles Abkippen optimieren den abschließenden Schaufelprozess und maximieren die Effizienz.

CAT ADVANCED PAYLOAD

Advanced Payload ist eine Systemnachrüstung, die erweiterte Funktionen und Vorteile bietet. Tip-Off Assist automatisiert den abschließenden Schaufelprozess. Im Multitasking-Modus können zwei Ladevorgänge gleichzeitig verfolgt werden. Der Rezept-Modus gewährleistet exakte Materialmischungen. Der Split-Modus ermöglicht das Beladen mehrerer Mulden, wobei einzelne Soll-Nutzlasten sowie die Gesamtsummen verfolgt werden. Der erweiterte Split-Modus vereinfacht die Lastverfolgung – für höhere Produktivität und weniger Fehler. Mit Dispatch for Loading*** wird der Lader in den Wiegestationsprozess integriert. Die E-Ticket-Funktion ermöglicht dem Fahrer die Erstellung eines Gewichtsbelegs, der dann mühelos mobil an eine beliebige E-Mail-Adresse gesendet werden kann.

CAT PAYLOAD FOR TRADE****

Mit der Option Cat Payload for Trade für Cat Advanced Payload können Sie die Waagendaten direkt in Ihre Geschäftsprozesse integrieren. Diese Option hat eine Typenzulassung von der Internationalen Organisation für das gesetzliche Messwesen erhalten, und alle Funktionen der Standardversion von Cat Advanced Payload sind weiterhin verfügbar.

* Cat Command ist nicht in allen Regionen und nicht für alle Modelle verfügbar. Bitte wenden Sie sich bezüglich der Maschinenkompatibilität und Verfügbarkeit in Ihrer Region an Ihren Cat-Händler.

** Nicht eichfähig.

*** Abonnement und kompatible Wiegestationssoftware erforderlich.

**** Verfügbar in Europa und Australien. Zertifizierungen können je nach Land abweichen. Weitere Informationen erhalten Sie von Ihrem Cat-Händler.

INFORMATIONEN IN ECHTZEIT VON CAT LINK

KEINE UNSICHERHEITEN BEI DER GERÄTEPFLEGE

Die Technologien des Cat-Maschinenmanagements arbeiten zusammen, um die Maschineninformationen jederzeit für Sie greifbar zu machen. Erhalten Sie in Echtzeit Zugriff auf Informationen über jede Maschine in Ihrer Flotte bei jedem Auftrag – unabhängig von der Größe des Betriebs oder den von Ihnen eingesetzten Maschinenmarken.



VISIONLINK™

Sie können Maschinentelematik- und Baustellendaten von all Ihren Geräten zusammenführen und eine Übersicht erstellen, unabhängig vom Hersteller*. Lassen Sie sich praktisch verwertbare Informationen wie Leerlaufzeit, Kraftstoffverbrauch, Standort, Nutzlast, Lastanzahl, Gesamtzyklen und mehr anzeigen, um die Effizienz, Produktivität und Auslastung der Maschine zu verbessern. Sie können überall über ein Mobilgerät, Tablet oder Desktopgerät auf die Daten zugreifen, auf der Baustelle oder wo Sie wollen.

* Die Verfügbarkeit von Datenfeldern kann je nach Hersteller der Ausrüstung variieren. VisionLink-Abonnement erforderlich. Die Verfügbarkeit hängt von der Region ab. Weitere Informationen erhalten Sie bei Ihrem Cat-Händler.



CAT-REMOTEDIENSTE*

Ein Technologiepaket zur Steigerung der Effizienz am Einsatzort.

- + **Die Fehlersuche per Fernzugriff** ermöglicht Ihrem Cat-Händler die Durchführung von Diagnoseprüfungen auf Ihrer vernetzten Maschine, mit denen sich mögliche Probleme während des Maschinenbetriebs ermitteln lassen. Die Fehlersuche per Fernzugriff sorgt dafür, dass der Techniker schon beim ersten Besuch die passenden Teile und Werkzeuge mitbringt. Dadurch sparen Sie Zeit und Geld, weil keine zusätzlichen Fahrten erforderlich sind.
- + Mit den Software-Updates per **Fernzugriff** können Sie Ihre Bordsoftware ohne Unterstützung durch einen Techniker aktualisieren und Software-Updates genau dann anstoßen, wenn es gerade für Sie günstig ist. Beides steigert die Gesamtbetriebseffizienz.
- + **Fahrer-ID** ist ein System, das zum Start der Maschine eine Anmeldung des Fahrers über Passcode oder Bluetooth® (Cat Key Fob) erfordert, was zur Verhinderung von Diebstahl, Vandalismus und unbefugter Nutzung beiträgt. Einstellungen vom letzten Login des Fahrers und Profile, die beim letzten Softwareupdate per Fernzugriff erhalten geblieben sind, werden gespeichert. Die Fahrer-IDs können einfach auf dem Touchscreen oder auch per Fernzugriff verwaltet und über VisionLink auf die Maschine hochgeladen werden.

* Eine Mobilfunkverbindung ist erforderlich.



CAT INSPECT

Cat Inspect ist eine mobile Anwendung, mit der Sie auf einfache Weise digitale vorbeugende Wartungsprüfungen, Inspektionen und reguläre Begehungen durchführen können. Die App umfasst Checklisten für die vorbeugenden Wartungsarbeiten, die bei den im Betriebs- und Wartungshandbuch empfohlenen Serviceintervallen für die jeweilige Maschine durchgeführt werden sollten. Die Inspektionen können problemlos in andere Cat-Datensysteme wie VisionLink integriert werden, sodass Sie Ihre Flotte genau im Auge behalten können.

HERVOR- RAGENDE KRAFTSTOFF- NUTZUNG



MOTOR UND EMISSIONEN

Die hohe Leistungsdichte und Kraftstoffeffizienz heben unsere Motoren von den Wettbewerbern ab. Sie halten laut Zertifizierung die Emissionsnormen ein und sind mit Cat-Elektronik, Kraftstoffeinspritzung und Luftansaugmanagement ausgestattet.

GRENZWERT FÜR MASCHINENGESCHWINDIGKEIT

Der Fahrer hat die Möglichkeit, die Höchstgeschwindigkeit der Maschine zu regulieren. Durch die Begrenzung der Höchstgeschwindigkeit im Load-and-Carry-Einsatz lässt sich Kraftstoff sparen. Die Regulierung der Maschinengeschwindigkeit hilft auch bei der Einhaltung von Sicherheitsbestimmungen und Best Practices.

MODERNSTE SYSTEMINTEGRATION

Ein niedrigerer Kraftstoffverbrauch ist das Ergebnis einer tiefgreifenden Systemintegration von Motor und Emissionssystem, Antriebsstrang, Hydraulik- und Kühlsystem.

LEISTUNGSMODI

Der Betrieb der Maschine im Standard-Leistungsmodus gewährleistet bei den meisten Anwendungen die höchstmögliche Effizienz. Die Verwendung des verfügbaren Modus HP+ verbessert die Grabeigenschaften nicht wesentlich, aber ermöglicht höhere Geschwindigkeiten beim Beladen und Transportieren an Steigungen.

BEWÄHRTES KRAFTSTOFFSYSTEM

Die HEUI™-Kraftstoffsysteme steigern die Leistung und erzeugen weniger Ruß im Motor. Die Cat-Einspritzregelung steuert die Kraftstoffeinspritzung durch eine Abfolge aufeinander abgestimmter Mikrostöße und sorgt mit dieser besseren Verbrennungssteuerung für eine überaus saubere und effiziente Kraftstoffverbrennung.

NACHBEHANDLUNGSTECHNOLOGIEN

Das Cat-Modul für saubere Emissionen liefert die von den Kunden geforderte Leistung und Effizienz bei Einhaltung der Emissionsnormen. Es arbeitet vollautomatisch und erfordert keine Unterbrechung des Arbeitstakts der Maschine.

KOMFORTABLES ARBEITEN

IN DER GERÄUMIGEN FAHRERKABINE

Die Fahrerkabine ist auf erhöhten Komfort und gesteigerte Effizienz ausgelegt und bietet einen ruhigen, vergrößerten Arbeitsplatz mit benutzerfreundlichen Bedienelementen. So werden bei anspruchsvollen Tätigkeiten Ermüdung, Stress, Lärm und Hitze minimiert.



ZUGANG ZUR FAHRERKABINE

Der Bedienbereich ist dank der geneigten Stufen, der großen Türöffnung, der Fernbedienung für die Tür und der praktischen Handgriffe leicht zugänglich.



FAHRER-ID

Sichere Maschinennutzung mit dedizierten Fahrer-IDs. Die Maschineneinstellungen werden zur Steigerung der Gangwechseleffizienz separat gespeichert. Entriegelung der Maschine mit Passcode oder optionalem Bluetooth-Schlüssel.



HERVORRAGENDE SICHT

Die großen, breiten Fenster verbessern die allgemeine Sicht und die Konvexspiegel und Spiegel für den toten Winkel die Sicht nach hinten und an den Seiten.



KOMFORTABLE ARBEITSUMGEBUNG

Geräumige Fahrerkabine mit großer Beinfreiheit sowie einfach einstellbarer Sitzverstellung und -federung. Optionaler 4-Punkt-Sicherheitsgurtsatz mit Gurtaufrollern am Beckengurt für mehr Komfort, Effizienz und Bewegungsfreiheit. Die linke Fußstütze sorgt für mehr Fahrkomfort, Sicherheit und Maschinenstabilität bei Arbeiten auf unebenen, holprigen Flächen.



GUT ISOLIERTE FAHRERKABINE

Schalldämpfung, Dichtungen und die Visko-Fahrerkabinenaufhängung verringern Geräusche und sorgen so für eine leisere Arbeitsumgebung.



JOYSTICK-LENKUNG

Das am Sitz montierte elektrohydraulische Joystick-Lenksystem ermöglicht die präzise Steuerung und reduziert die Ermüdung des Arms erheblich – für höchsten Komfort und höchste Präzision. In vielen Regionen ist auch ein herkömmliches HMU-Lenkrad erhältlich.

EINFACHE STEUERUNG AUF KNOPFDRUCK

TOUCHSCREEN-DISPLAY

Dank der benutzerfreundlichen und intuitiven Schnittstelle können Bediener selbstbewusst und Effizienz arbeiten. Die Features der Fahrerkabine umfassen Fahrer-ID, Maschineneinstellungen, Arbeitshilfen, Wartungserinnerungen, Hilfsfunktionen, Sicherheit, Heckkamera und integriertes Cat Payload. Zusätzlich können Fahrer über den On-Board-QR-Code sofort auf Schulungsvideos und Funktionsanleitungen zugreifen.



ZENTRALE ANZEIGE

Die leicht lesbaren analogen Messgeräte und LED-Anzeigen ermöglichen dem Bediener die rasche Überwachung wesentlicher Parameter für den Maschinenzustand.

In einem großen Textfeld werden neben den Cat Payload-Informationen auch die Gangauswahl, die Fahrgeschwindigkeit der Maschine, die Zeit und der Stundenzähler angezeigt.



TASTENFELDER

Die einfach zugänglichen, hinterleuchteten Tastenfelder auf der implementierten Steuerhebelkonsole und die A-Säule sorgen für umgehenden Zugriff auf zahlreiche Funktionen und Einstellungen. Da nur die aktiven Tasten und Funktionen beleuchtet sind, geht die Bedienung sehr intuitiv vonstatten.





GERINGE WARTUNGSKOSTEN

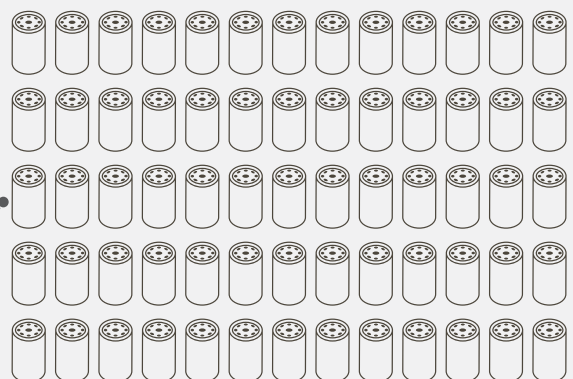
Die Cat-Radlader sind wartungsarm, sodass Sie keine Zeit vergeuden oder Geld verschwenden müssen. Wesentliche Komponenten sind erneuerbar, wodurch Sie Ihrer Maschine ein zweites, wenn nicht sogar ein drittes Leben schenken können.

DIESE WESENTLICHEN MERKMALE SPAREN IHNEN ZEIT, GELD UND ENERGIE:

- + Das Reifendruck-Überwachungssystem ermöglicht dem Fahrer die Überwachung des Reifendrucks über die Hauptanzeige, wodurch Leistung, Fahreigenschaften und Kosteneffizienz verbessert werden.
- + Wartungserinnerungen helfen dabei, den Wartungsplan der Maschine zu synchronisieren und Ausfallzeiten zu reduzieren.
- + Mühelose Zugänglichkeit zu Hydraulik- und Elektrik-Servicezentren ermöglichen die einfache und sichere Durchführung von Servicearbeiten.
- + Die Fehlersuche per Fernzugriff ermöglicht der Serviceabteilung eines Händlers die Verbindung mit der Maschine zur schnellen Diagnose von Problemen, damit Sie die Arbeit schnell wieder aufnehmen können.
- + Software-Updates per Fernzugriff berücksichtigen Ihren Zeitplan, um sicherzustellen, dass die Software für Ihre Maschine immer auf dem letzten Stand ist und beste Leistungen erbringt.
- + Die integrierte Schmierautomatik verlängert die Haltbarkeit von Bauteilen und die Nutzungsdauer.
- + Dank der einteiligen kippbaren Haube ist der Motorraum schnell und einfach zugänglich.

WENIGER FILTER BEDEUTEN WENIGER WARTUNG

65 DER 980 BRAUCHT ÜBER 10.000 STUNDEN HINWEG 65 FILTER WENIGER ALS DER 980M.



Weniger Filter über die gesamte Lebensdauer der Maschine.



MEHR ERLEDIGEN

VIELSEITIGE ANBAUGERÄTE UND KUPPLUNGEN

Für anspruchsvolle Baustellen benötigen Sie einen Radlader, der speziell für diese Aufgabe konstruiert wurde. Cat-Arbeitsgeräte sind darauf ausgelegt, die gesamten spezifischen Anforderungen Ihrer Anwendung zu erfüllen.

STANDARD-GESTÄNGE MIT Z-KINEMATIK

Das bewährte Z-Kinematik-Gestänge kombiniert effizientes Graben mit guter Sicht, was zu exzellenten Aushubergebnissen, hohen Ausbrechkräften und überlegenen Produktionsmöglichkeiten führt.

SCHNELLWECHSLER UND ARBEITSGERÄTE

Ein Radlader mit Cat Fusion™-Schnellwechsler kann vielseitiger eingesetzt werden. Schaufeln und Arbeitsgeräte lassen sich ohne Verlassen der Fahrerkabine austauschen, sodass die Maschine schnell zwischen verschiedenen Arbeiten wechseln kann. Sprechen Sie mit Ihrem Händler vor Ort über die Verfügbarkeit der verschiedenen speziellen Schaufeln und Gabeln.

Das GET-Einfach-Schneidmesser bietet zuverlässige Leistung und reduziert die Ausfallzeiten, sodass Sie mit weniger Ersatzteilen und geringeren Wartungskosten die Produktivität maximieren können.

SCHAUFELN DER PERFORMANCE-SERIE

Dank des systembasierten Ansatzes bei den Schaufeln der Performance-Serie lässt sich die Schaufelform an die Hub- und Kippfähigkeit sowie das Gewicht und das Ladegestänge der Maschine anpassen. Es sind zahlreiche verschiedene Arbeitswerkzeuge und Schaufelformen erhältlich für eine Reihe von Anwendungen, z. B. Universal-, Flachboden-, HD-Fels- und Kohlelöffel.

- + Einfaches Beladen
- + Sparsam im Verbrauch
- + Bieten mehr Platz
- + Niedrigere Betriebskosten
- + Höhere Produktivität

VERLÄNGERTES HUBGERÜST (HL)

Das optionale verlängerte Hubgerüst mit größerer Schaufelbolzenhöhe vereinfacht das Beladen bei verschiedenen Anwendungen und mit jeder Art von Schaufel oder Gabel.

AUF DEN EINSATZZWECK ABGESTIMMTE SPEZIALKONFIGURATIONEN

Maximieren Sie die Leistung und Widerstandsfähigkeit Ihres Radladers in den härtesten Anwendungen mithilfe von anwendungsspezifischen Anordnungen direkt ab Werk.

Modelle für Schrott- und Abfallwirtschaft – Schutzvorrichtungen und Verstärkungselemente schützen Komponenten bei Arbeiten in Umladestationen, auf Wertstoffhöfen, auf Schrottplätzen und bei Abbrucharbeiten.

Forstmodelle – Gesteigerte Hub- und Kippfähigkeit sorgen für den effizienten und produktiven Umschlag von Holz und Spänen in Papier-, Pellet- und Sägewerken.

Modell für Stahlwerke – Konstruiert für das raue Umfeld in Stahlwerken und Anwendungen zum Transport von Schlacke.

Steinblockumschlagmodell – konstruiert mit der Festigkeit und Stabilität zum Einsatz in Blocksteinbrüchen.

TECHNISCHE DATEN

Die vollständigen technischen Daten finden Sie unter cat.com.

MOTOR		
Motormodell	Cat® C13	
Motorleistung bei 1700/min – ISO 14396	313 kW	420 hp
ISO 14396 (DIN)	426 hp (metrisch)	
Bruttoleistung bei 1700/min – SAE J1995	317 kW	425 hp
Nettoleistung bei 1700/min – ISO 9249, SAE J1349	293 kW	393 hp
ISO 9249 (DIN)	398 hp (metrisch)	
Motordrehmoment bei 1200/min – ISO 14396	2185 Nm	1612 lbf-ft
Bruttodrehmoment bei 1200/min – SAE J1995	2206 Nm	1627 lbf-ft
Nettodrehmoment bei 1100/min – ISO 9249, SAE J1349	2086 Nm	1539 lbf-ft
Hubraum	12,5 l	

- Der Cat-Motor erfüllt die Emissionsnormen EPA Tier 4 Final (USA), Stufe V (EU), Stufe 5 (Korea), Stufe IV für Nichtstraßenfahrzeuge (China) und Japan 2014.
- Die angegebene Nettoleistung ist die verfügbare Leistung am Schwungrad eines Motors mit Lüfter, Drehstromgenerator, Luftfilter und Nachbehandlung.
- Die angegebene Leistung wird gemäß der zum Herstellungszeitpunkt gültigen Norm ermittelt.

- Cat-Dieselmotoren müssen mit ULSD (Ultra Low Sulfur Diesel, extrem schwefelarmer Dieseldieselkraftstoff) mit höchstens 15 ppm Schwefel betrieben werden und sind mit einer Mischung aus ULSD und folgenden Kraftstoffen mit geringem CO₂-Ausstoß** kompatibel* (Maximalangaben folgen):

- 20 % Biodiesel FAME (Fatty Acid Methyl Ester, Fettsäuremethylester)***
- Diesel aus 100 % erneuerbaren Ressourcen, HVO (hydriertes Pflanzenöl) und GTL-Kraftstoffe (Kraftstoff aus Erdgas)

Beachten Sie die Richtlinien zur erfolgreichen Anwendung. Wenden Sie sich an Ihren Cat-Händler oder lesen Sie "Caterpillar Machine Fluids Recommendations" (SEBU6250), um weitere Informationen zu erhalten.

* In manchen Regionen ist die Nutzung dieser alternativen Kraftstoffe nicht zulässig, auch wenn die Motoren von Caterpillar mit ihnen kompatibel sind.

**Die Treibhausgase in den Auspuffemissionen von Kraftstoffen mit geringem Kohlenstoffgehalt entsprechen weitestgehend denen konventioneller Kraftstoffe.

*** Motoren ohne Nachbehandlungseinrichtungen sind mit höheren Mischungsverhältnissen kompatibel, und zwar bis zu 100 % Biodiesel (für die Verwendung von Mischungen mit mehr als 20 % Biodiesel wenden Sie sich bitte an Ihren Cat-Händler).

GEWICHTE		
Einsatzgewicht	30.344 kg	66.877 lb

- Gewicht gilt für eine Maschine mit Bridgestone-Radialreifen 29.5R25 VSNT L4, maximalem Flüssigkeitsstand, Fahrer, Standardkontergewicht, hydraulischer Schwingungsdämpfung, Kaltstart, Straßenkotflügel, Product Link, Achsen mit offenem Differenzial (vorn/hinten), Notlenkung, Schalldämpfung und einer 5,4 m³ (7,1 yd³) großen Universalschaufel mit Unterschraubmesser.

SCHAUFELINHALT		
Schaufeln	4,0–14,5 m ³	5,25–19,0 yd. ³

GETRIEBE					
Vorwärts 1	6,9 km/h	4,3 mph	Rückwärts 1	7,8 km/h	4,8 mph
Vorwärts 2	13,3 km/h	8,3 mph	Rückwärts 2	15,2 km/h	9,4 mph
Vorwärts 3	23,5 km/h	14,6 mph	Rückwärts 3	26,9 km/h	16,7 mph
Vorwärts 4	39,5 km/h	24,5 mph	Rückwärts 4	39,5 km/h	24,5 mph

- Höchstgeschwindigkeit der Standardmaschine mit leerer Schaufel und Standardreifen (L4) mit einem Rollradius von 935 mm (37").

SCHALLPEGEL	
Schalldruckpegel am Fahrerohr (ISO 6396:2008)	72 dB(A)
Außen-Schallleistungspegel (ISO 6395:2008)	112 dB(A)
Schalldruckpegel am Fahrerohr (ISO 6396:2008)*	72 dB(A)
Außen-Schallleistungspegel (ISO 6395:2008)**	109 dB(A)

*Einschließlich Ländern, die EU- und UK-Richtlinien folgen

**EU-Lärmschutzrichtlinie 2000/14/EC und UK-Lärmschutzverordnung 2001 Nr. 1701

BETRIEBSDATEN			
Statische Kipplast – voller 40°-Wendekreis – mit Reifeneinfederung	19.706 kg	43.432 lb	
Statische Kipplast – voller 40°-Wendekreis – ohne Reifeneinfederung	20.965 kg	46.208 lb	
Ausbrechkraft	227 kN	51.008 lbf	

- Für eine Maschinenkonfiguration wie unter "Gewicht" definiert.

- Gemäß ISO 14397-1:2007, Abschnitte 1–6, wonach Prüfergebnisse höchstens 2 % von Berechnungen abweichen dürfen.

FÜLLMENGEN		
Kraftstofftank	426 l	112,5 Gall.
Tank für Abgasreinigungsflüssigkeit (DEF, Diesel Exhaust Fluid)	21 l	5,5 Gall.
Kühlsystem	52 l	13,7 Gall.
Kurbelgehäuse	37 l	9,8 Gall.
Getriebe	77 l	20,3 Gall.
Differenziale und Seitenantriebe – vorn	84 l	22,2 Gall.
Differenziale und Seitenantriebe – hinten	84 l	22,2 Gall.
Hydrauliktank	153 l	40,4 Gall.

HYDRAULIKSYSTEM			
Arbeitshydrauliksystem:			
Maximaler Pumpenförderstrom (2250/min)	449 l/min	119 US-Gall./min	
Maximaler Betriebsdruck	34.300 kPa	4975 psi	
Hydrauliktaktzeit – Gesamt	10,1 Sekunden		

ABMESSUNGEN				
	Standard-Hubgerüst		Verlängertes Hubgerüst	
Höhe über Motorhaube	3064 mm	10'1"	3064 mm	10'1"
Höhe bis Oberkante Abgasrohr	3764 mm	12'5"	3764 mm	12'5"
Höhe bis Oberkante Überrollschutz	3829 mm	12'7"	3829 mm	12'7"
Bodenfreiheit	456 mm	1'5"	456 mm	1'5"
Mitte Hinterachse bis Kante Kontergewicht	2661 mm	8'9"	2661 mm	8'9"
Mitte Hinterachse bis Knickgelenk	1900 mm	6'3"	1900 mm	6'3"
Radstand	3800 mm	12'6"	3800 mm	12'6"
Gesamtlänge (ohne Schaufel)	8155 mm	26'10"	8355 mm	27'5"
Schaufelbolzenhöhe bei komplett angehobener Schaufel	4554 mm	14'11"	4775 mm	15'7"
Schaufelbolzenhöhe bei Transport	632 mm	2'0"	682 mm	2'2"
Lichte Höhe bis Hubrahmen bei max. Hub	3881 mm	12'8"	4125 mm	13'6"
Rückkippwinkel bei max. Hubhöhe	61 Grad		61 Grad	
Rückkippwinkel in Transporthöhe	48 Grad		50 Grad	
Rückkippwinkel am Boden	40 Grad		40 Grad	
Breite über Reifen (beladen)	3260 mm	10'9"	3260 mm	10'9"
Spurweite	2440 mm	8'0"	2440 mm	8'0"

- Alle Abmessungen sind Annäherungswerte und beziehen sich auf die Maschine mit Universalschaufel (5,4 m³ bzw. 7,1 yd³) und Unterschraubmesser sowie Bridgestone-Radialreifen 29.5R25 VSNT L4.

KLIMAAANLAGENSYSTEM	
Das Klimaanlage dieser Maschine enthält das fluoridierte Treibhausgas R134a oder R1234yf als Kältemittel. Zur Identifizierung des Gases siehe Etikett oder Bedienungsanleitung.	
– Wenn das System mit R134a (Erderwärmungspotenzial = 1430) ausgestattet ist, enthält es 1,6 kg (3,5 lb) Kältemittel, was einem CO ₂ -Äquivalent von 2,288 Tonnen (2,522 US-Tonnen) entspricht.	
– Wenn das System mit R1234yf (Erderwärmungspotenzial = 0,501) ausgestattet ist, enthält es 1,389 kg (3,1 lb) Kältemittel mit einem CO ₂ -Äquivalent von 0,001 Tonnen (0,001 US-Tonnen).	

STANDARD- UND SONDERAUSRÜSTUNG

Die Standard- und Sonderausrüstung kann variieren. Weitere Informationen erhalten Sie bei Ihrem Cat®-Händler.

ARBEITSUMGEBUNG	STANDARD	OPTIONAL
Fahrerkabine, druckbelüftet, mit Schalldämpfung	•	
Tür, Fernbedienung zum Öffnen	•	
Feststellbremse, Arbeitshydraulik-Steuerhebel, elektrohydraulisch	•	
Fußstütze		•
HMU-Lenkrad		•
Lenkung, Joystick	•	
Joystick zur Arbeitsgerätesteuerung (nur 2V und 3V)		•
Radio, (FM, AM, USB, BT, DAB+)		•
CB-Funk (Vorrüstung)		•
Fahrersitz, Stoffbezug, Luftfederung	•	
Sitz, Veloursleder/Stoff, Luftfederung, beheizt		•
Fahrersitz mit Luftfederung sowie Leder- und Stoffbezug, beheizt und belüftet		•
Tastenfeld, programmierbare Tasten	•	
Beheizbare Spiegel		•
Klimaanlage, Heizung und Entfroster	•	
Fenster, vorn, abgerundetes Sicherheitsverbundglas	•	
Fenster, vorn, HD oder Vollschutz		•
ON-BOARD-TECHNOLOGIEN	STANDARD	OPTIONAL
AutoDig mit Auto Set Tires	•	
Fahrererkennung und Maschinensicherheit	•	
Anwendungsprofile	•	
Arbeitshilfen	•	
Hilfe zu Bedienelementen und elektronisches Online-Wartungshandbuch*	•	
Cat® Payload	•	
Cat Advanced Payload		•
Cat Payload for Trade****		•
Cat-Payload-Drucker mit e-Ticket¹		•
Dispatch for Loading¹		•
Wesentliche Merkmale	•	
Anzeigewidget für Schaufeltransport	•	
Software-Updates per Fernzugriff	•	
HYDRAULIK	STANDARD	OPTIONAL
Arbeitshydraulik, Load Sensing mit Kolbenverstellpumpe	•	
Lenksystem, Load Sensing mit eigener Kolbenverstellpumpe	•	
Hydraulische Schwingungsdämpfung, zwei Druckspeicher	•	
3. Zusatzfunktion mit hydraulischer Schwingungsdämpfung		•
Schnellwechslerschalter		•
ELEKTRIK	STANDARD	OPTIONAL
Start- und Batterieladesystem, 24 V	•	
Kaltstart, 120 V oder 240 V		•
Beleuchtung: Halogen	•	
Leuchten: LED		•
ÜBERWACHUNGSSYSTEM	STANDARD	OPTIONAL
Vordere Instrumententafel mit Analoginstrumenten, LCD-Display und Warnleuchten	•	
Haupttouchscreen	•	
Reifendrucküberwachung		•
Wartungserinnerungen	•	

* Nicht in allen Sprachen verfügbar

** Standard, wenn vorgeschrieben

¹Abonnement erforderlich

ANTRIEBSSTRANG	STANDARD	OPTIONAL
Cat C13-Motor	•	
Elektrische Kraftstoffentlüftungspumpe	•	
Turbine, Luftvorreiniger		•
Kühler, hoher Schmutzanfall		•
Kühlerlüfter, umkehrbar		•
Achsen, offene Differenziale	•	
Achsen, Selbstsperrdifferenzial(e)		•
Achsen, Öko-Ablassventile, AOC-Vorrüstung, extrem temperaturbeständige Dichtungen		•
Achsen, Ölkühler		•
Planeten-Lastschaltgetriebe, automatisch	•	
Drehmomentwandler mit Überbrückung	•	
Schwerlastgetriebe		•
Betriebsbremsen, hydraulisch, vollständig gekapselte Ölbadseiche, Verschleißanzeigen	•	
Integriertes Bremssystem (IBS)	•	
Feststellbremse, Sattel auf Vorderachsen, federbetätigt, durch Druck gelöst	•	
Getriebeneutralisierung über Bremspedal mit Verzögerungsfunktion	•	
UMLenkung	STANDARD	OPTIONAL
Standard-Hubgerüst, Z-Kinematik	•	
Verlängertes Hubgerüst, Z-Kinematik		•
Ausschalter: Hub- und Kipp-	•	
SONDERAUSRÜSTUNG	STANDARD	OPTIONAL
Cat-Schmierautomatik		•
Kotflügel. Verlängerungen oder Straßenfahrten		•
Biologisch abbaubares Hydrauliköl		•
GET-Einfach-Schneidmesser		•
SICHERHEIT	STANDARD	OPTIONAL
Sicherheitsgurtwarner	•	
Zweipunkt-Sicherheitsgurt	•	
Vierpunkt-Sicherheitsgurt (Satz)		•
Kamera zur Rückraumüberwachung	•	
Kamera zur Rückraumüberwachung, speziell		•
Sicherheitsgurtwarnleuchte		•
Rundumsicht, speziell		•
Plattform zur Scheibenreinigung, vorn		•
Kollisionswarnsystem		•
Kollisionsvermeidungssystem		•
Stroboskoplampen für Rückwärtsfahrt***		•
Rundumleuchte		•
Notlenksystem, elektrisch**		•
Unterlegkeile		•
Cat Command-Fernsteuerung		•
SPEZIELLE KONFIGURATIONEN	STANDARD	OPTIONAL
Zuschlagstoff-Umschlagmaschine		•
Abfall und Schrott		•
Forstwirtschaft		•
Stahlwerk		•
Steinblockumschlagmaschine		•
Korrosionsbeständig		•

*** Nicht kompatibel mit Straßenverkehrsausrüstungen.

**** Verfügbar in Europa und Australien. Zertifizierungen können je nach Land abweichen. Weitere Informationen erhalten Sie von Ihrem Cat-Händler.



オフロード法2014年
基準適合

Nähere Informationen über Cat-Produkte, Serviceleistungen der Händler und Industrielösungen finden Sie unter www.cat.com.

© 2025 Caterpillar. Alle Rechte vorbehalten.

Änderungen der Werkstoffe und technischen Daten ohne vorherige Ankündigung vorbehalten. Auf Fotos abgebildete Maschinen können Sonderausrüstung aufweisen. Erkundigen Sie sich bei Ihrem Cat-Händler nach den verfügbaren Optionen.

CAT, CATERPILLAR, LET'S DO THE WORK, VisionLink, die entsprechenden Logos, Fusion, XT, Product Link, HEUI, "Caterpillar Corporate Yellow", die Handelszeichen Power Edge und Cat Modern Hex sowie die hierin verwendeten Unternehmens- und Produktidentitäten sind Markenzeichen von Caterpillar Inc. und dürfen nicht ohne Genehmigung verwendet werden.

www.cat.com www.caterpillar.com

AGXQ4561-00 (11-2025)
Baunummer: 14C
(N Am, Europe, Japan,
China, Korea, Türkiye,
Chile, Colombia)

