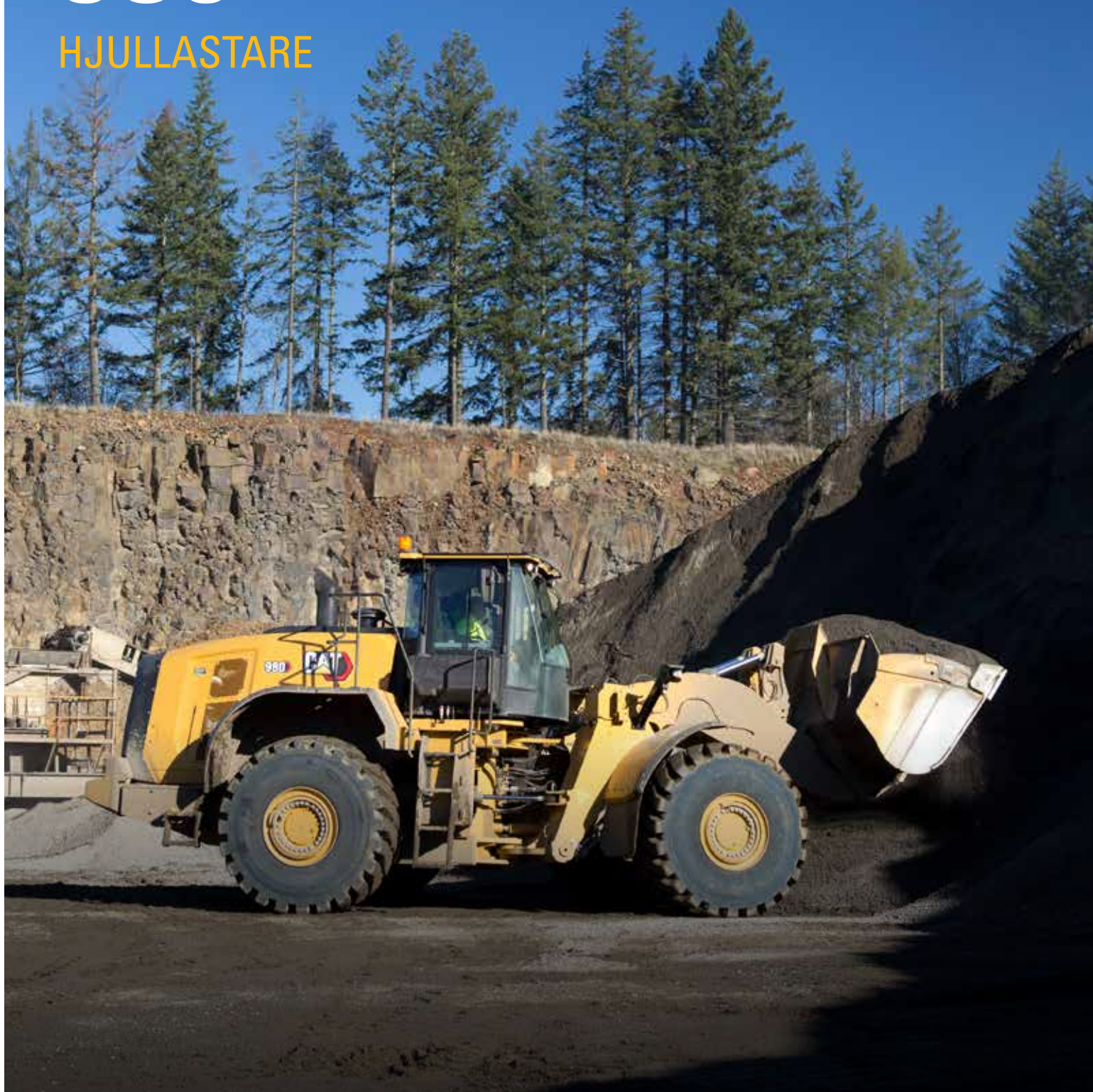


980

HJULLASTARE



Motoreffekt
Arbetsvikt

313 kW (420 hp)
30 344 kg (66 877 lb)

Cat®-motorn uppfyller emissionsnormerna enligt U.S. EPA Tier 4 Final, EU steg V, Korea steg V, China Nonroad steg IV och Japan 2014.

CAT®

CAT® 980

PRESTANDA
SOM GER RESULTAT.

Hjullastaren Cat® 980 är konstruerad för att enkelt hantera krävande jobb med styrka, intelligens och envishet. Dess avancerade system hjälper föraren lasta snabbare med hög precision, medan den hållbara konstruktionen och de förlängda serviceintervallen gör att maskinen kan arbeta skift efter skift. Oavsett om du flyttar tunga stenblock, arbetar i gropen eller tar dig fram genom svår terräng, är 980:an redo att leverera – varje gång.



HJULLASTARE GJORDA FÖR MYCKET MER

Cats hjullastare är byggda med effektivitet i åtanke, och erbjuder det bästa inom:

- + TILLFÖRLITLIGHET
- + BRÄNSLEEFFEKTIVITET
- + SLITSTYRKA
- + TEKNIK
- + PRODUKTIVITET
- + MÅNGSIDIGHET.

Upplev högre prestanda samtidigt som du minskar kostnaderna och bränsleförbrukningen med Cats hjullastare.



UTMÄRKT PRODUKTIVITET

Få omedelbar tillgång till videor och funktionsguider via QR-koden ombord före drift.* Autodig-funktion med automatiskinställning av däck levererar hög fyllnadsgrad och minskat däckslitage. Konfigurationsalternativ som fjärrstyrning ger stöd för en rad olika tillämpningar.

EFFEKTIV DRIFT

Uppgraderade fjärrtjänster och indikationer i hytten håller maskinen uppdaterad och förkortar felsökningstiderna. Däckövervakningen ser till att hålla driften igång, smidigt och kostnadseffektivt. Uppdaterade Cat Advanced Payload ökar effektiviteten på arbetsplatsen.

ÖKAD SÄKERHET

Kamerasystemen i Cat Detect ökar sikten, minskar riskerna och kan integreras med person- och objekt-detektering. Möjliggör kollision varningar i hytten och för markpersonal samt automatisk nödbroms. Med en prenumeration på Visionlink™ kan säkerhetsincidenter omedelbart rapporteras till kontoret. Fjärrstyrning via Cat Command ger föraren möjlighet att arbeta på distans i full säkerhet.

MAXIMERA EFFEKTIVITETEN DIREKT FRÅN HYTTEN

Cats hjullastare har integrerad teknik som hjälper dig att göra din verksamhet mer effektiv.

CAT PAYLOAD

- + Uppnå exakta lastmål varje gång.
- + Spåra den dagliga produktionen.

AUTODIG-FUNKTION MED AUTOMATISK INSTÄLLNING AV DÄCK

- + Öka produktiviteten med hjälp av automatiserad lastning.
- + Minska däckslitage.

FÖRARHJÄLP

- + Gör maskindriften enklare.

EN MER EFFEKTIV ARBETSPLATS INNEBÄR
HÖGRE AVKASTNING FÖR VARJE LAST.

*980 (14C) jämfört med 980 (14B)

TILLFÖRLITLIG, BEPRÖVAD **KOMPONENTER OCH TEKNIK**

Caterpillar ligger steget före sina konkurrenter med ett brett utbud av banbrytande teknik för att få jobbet gjort snabbt och enkelt med enastående precision.



KOMPONENTER SOM DU KAN LITA PÅ

Varje maskin är utrustad med en kombination av beprövade hydraul-, kyl- och drivlinesystem. Förstärk effektiviteten med bättre markgrepp och förbättrade arbetsredskap som ger kontinuerlig produktivitet till din maskin. Tillförlitliga bränslesystem som förbättrar maskinens prestanda och bränsleekonomi, vilket sänker dina totala kostnader och din bränsleförbrukning. Du kan lita på att våra komponenter om du vill spara tid, pengar och kraft.



PRODUKTIVA RESULTAT

BYGGD FÖR LÅNGSIKTIG PRODUKTION

INBYGGD FÖRARHJÄLP

Förrahjälpen gör det enklare att köra maskinen samtidigt som den gör det möjligt för förarna att förbättra och optimera sina färdigheter på arbetsplatsen.

POWERSHIFT-TRANSMISSION

Våra drivlinor har momentomvandlare med lockup och ger mjuka växlingar, snabb acceleration och god fart i lutningar, vilket ökar prestandan och bränsleeffektiviteten.

OPTIMERAT LASTARMSFJÄDRINGSSYSTEM

Dubbelt ackumulatorsystem möjliggör bättre körning med och utan last. Det förbättrar smidigheten över ojämn terräng, ökar självförtroendet och effektiviteten och resulterar i utmärkt materialkvarhållning.

SKOPOR I PERFORMANCE-SERIEN

De lättlastade skoporna i Performance-serien förbättrar materialkvarhållningen och ger kortare grävttider, vilket ger en påtagligt förbättrad produktivitet och bränsleeffektivitet. Det leder till oöverträffad produktionsförmåga med ökade fyllningsfaktorer – som sträcker sig från 100 % till 115 %.

BÄTTRE GREPP

Ny Autodig-funktion med automatiskt inställda däck ger en konsekvent skopfyllning och högre produktivitet jämfört med föregående modell. Förbättrad automatisk inställning av däcken förenklar konfigurationen, höjer prestandan och minskar slitaget för ännu smidigare drift. Differential med begränsad slirning (tillval) ökar greppet i hala förhållanden.

HANTERING AV BALLASTMATERIAL

Ballastpaket är särskilda tillval för hantering av lös ballast. Nyttolasten kan ökas jämfört med andra tillämpningar genom att man monterar större skopor och motvikter i enlighet med Caterpillars nyttolastpolicy.

RÄTT BLANDNING AV FUNKTIONER

Finjusterade för rätt tillämpningar:

- + ENASTÅENDE BRÄNSLEEFFEKTIVITET, MAXIMERAD DRIFTTID OCH LÅGA UNDERHÅLLSKOSTNADER.
- + HÖG EFFEKT OCH PRESTANDA I EN MÄNGD OLIKA TILLÄMPNINGAR.
- + ÖKAD TILLFÖRLITLIGHET TACK VARE GEMENSAMMA DELAR OCH EN OKOMPLICERAD KONSTRUKTION.
- + SUPPORT I VÄRLDSKLASS FRÅN CAT-ÅTERFÖRSÄLJARNÄTVERKET.
- + HÅLLBARA KONSTRUKTIONER GER LÅNG TID MELLAN RENOVERINGARNA.



DRIVLINAN MED HÖGA PRESTANDA

Våra drivlinor är som standard utrustade med en transmission med lockup-koppling som matchar motoreffekten, för bättre bränsleeffektivitet och optimala prestanda.



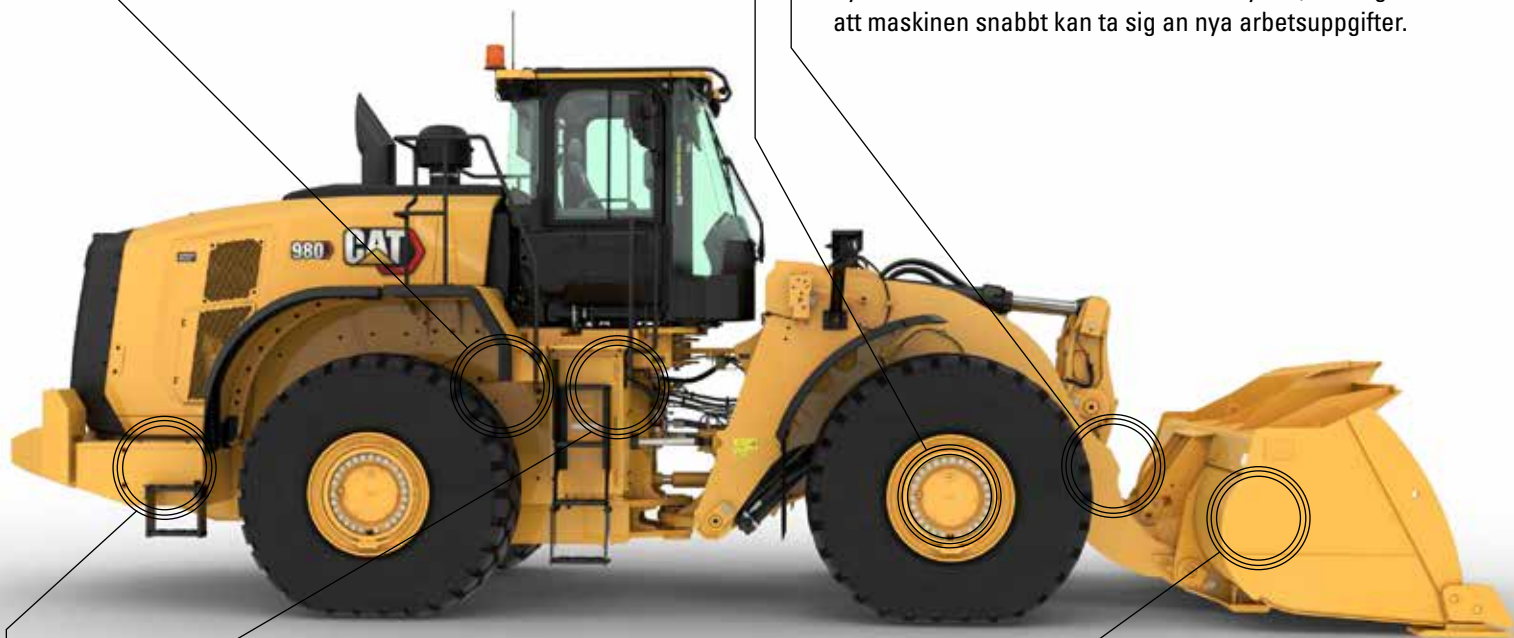
HÅLLBARA AXLAR

Kraftiga axlar utformade för att klara extrema påfrestningar. Bakaxeln oscillerar till ± 13 grader för enastående stabilitet och grepp även i mycket tuff terräng.



REDSKAPSFÄSTEN OCH ARBETSREDSKAP

För ökad flexibilitet kan skopor och komponenter bytas utan att föraren behöver lämna hytten, vilket gör att maskinen snabbt kan ta sig an nya arbetsuppgifter.



OPTIMERAD HYDRAULIK

Våra hydraulsystem är utrustade med en huvudhydraulventil av enblockstyp. Den här designen ger lägre vikt samtidigt som antalet läckageställen minskas med 40 %.



ROBUSTA RAMAR

De robotsvetsade ramen i två stycken absorberar stötar från grävning och lastning medan länksystemet ger hög motståndskraft i lager.



STORT SORTIMENT MED ARBETSREDSKAP

Få mer gjort med en enda maskin. Ett stort sortiment med arbetsredskap och skopor är tillgängligt för att optimera maskinerna efter arbetsuppgiften i fråga.

INBYGGDA TEKNISKA LÖSNINGAR

FÖR EFFEKTIV OCH SÄKRARE DRIFT

Din maskin är utrustad med innovativa Cat-tekniker som ger dig en fördel. Förare kan gräva och lasta mer effektivt – oavsett erfarenhet. Resultatet? Högre produktivitet och lägre kostnader.

CAT DETECT

Kamerasystemet Cat Detect anpassar sig efter behoven på din arbetsplats för att ge ökad sikt och hjälpa dig hantera ständigt föränderliga förhållanden som kan innebära oväntade risker och potentiellt leda till skador eller reparationskostnader.

- Bakåtriktad kamera förbättrar sikten bakom maskinen, vilket hjälper dig att arbeta säkert och tryggt.
- Surroundvyn ger 360° obruten sikt runt maskinen, inklusive området vid leden, vilket förbättrar förarens situationsmedvetenhet.

För att göra utbudet av Cat Detect-kamerasystem komplett kan maskinerna utrustas med ett bakre radarsystem med hastighetskänsliga varningar och filtrering av bråte på marken för att undvika störningar.

Kollisionsskyddssystemet är en hjälpfunktion som ökar förarens situationsmedvetenhet när hen backar med maskinen. Det använder en integrerad, intelligent uppsättning givare för att tillhandahålla varningar vid backning, persondetektering, rörelseblockering och automatisk nödbromsning. Dessutom kan föraren se ytterligare information om händelser och säkerhetstrender i Visionlink™.

CAT COMMAND

Cat Command-fjärrstyrning gör att förare kan arbeta säkert utanför maskinen när de arbetar i farliga miljöer. Med Command kan du välja mellan handhållna konsoler* (för fri sikt) och virtuella stationer med fjärrstyrning (utan fri sikt). Systemet är djupt integrerat i maskinsystemen vilket bidrar till både högre effektivitet och produktivitet med hjälp av teknikfunktionerna i hytten*.



CAT PAYLOAD**

Cat Payload-tekniken ger exakt information om skopans last med vägning under körning, vilket hjälper till att förhindra över- eller underbelastning. Funktionerna för vägning vid låga lyft och manuell tömning optimerar den slutliga skopprocessen och maximerar effektiviteten.

CAT ADVANCED PAYLOAD

Advanced Payload är en systemuppgradering som erbjuder utökade funktioner och möjligheter. Tömningshjälp bidrar med automatisering till den slutliga skopprocessen. Multitaskläge spårar två samtidiga lastningsprocesser. Receptläget säkerställer exakta materialblandningar. Delat läge möjliggör lastning av flera korgar samtidigt som individuella mål och resultat övervakas. Det utökade splitläget förenklar lastspårning för att öka produktiviteten och minimera felen. Lägg till Dispatch for Loading*** för att integrera lastaren i vägningsprocessen. Med e-etiketter har föraren möjlighet att skapa ett viktkvitto och enkelt skicka det trådlöst till valfri e-postadress.

CAT PAYLOAD FOR TRADE****

Med tillvalet Cat Payload for Trade för Cat Advanced Payload kan du integrera data för skalning direkt till dina verksamhetsprocesser. Systemet är tygodkänt av International Organization of Legal Metrology och behåller samma funktioner som standardversionen av Cat Advanced Payload.

* Cat Command finns inte tillgängligt för alla modeller eller i alla regioner. Kontakta Cat-återförsäljaren för information om tillgängligheten i din region och kompatibilitet för din maskin.

** Ej godkänd för handel.

*** Kräver prenumeration och kompatibel vägningsprogramvara.

**** Tillgängligt i Europa och Australien. Certifieringar för land varierar. Kontakta Cat-återförsäljaren för mer information.

INFORMATION I REALTID FRÅN CAT LINK

ADMINISTRERA DIN UTRUSTNING UTAN GISSNINGAR

Cat Equipment Management-tekniken ger dig enkel åtkomst till utrustningsinformation. Få åtkomst till information i realtid på alla maskiner i maskinparken och på alla arbetsplatser – oavsett hur stor verksamheten är och vilket märke det är på utrustningen.



VISIONLINK™

Samla in och sammanfatta maskintelematik och arbetsplatsdata från all din utrustning – oavsett tillverkare.* Visa användbar information som tomgångstid, bränsleförbrukning, plats, nyttolast, lasträknare, totalt antal cykler och fler parametrar som förbättrar maskinens effektivitet, produktivitet och nyttjandegrad. Få åtkomst till data överallt via en mobiltelefon, surfplatta eller stationär dator – på eller utanför arbetsplatsen.

* Datafältets tillgänglighet kan variera beroende på tillverkaren av utrustningen. En prenumeration på VisionLink krävs. Tillgängligheten kan skilja sig mellan regioner. Kontakta Cat-återförsäljaren om du vill ha mer information.



CAT FJÄRRTJÄNSTER*

En samling med tjänster och funktioner som förbättrar effektiviteten på arbetsplatsen.

- + **Felsökning på distans** gör att din Cat-återförsäljare på distans kan utföra diagnostiktester på en ansluten maskin och se möjliga problem medan maskinen körs. Felsökning på distans säkerställer att teknikern tar med sig rätt delar och verktyg första gången, vilket sparar både tid och pengar åt dig.
- + **Fjärruppdatering** ger dig möjlighet att uppdatera programvaran ombord utan att en tekniker är närvarande. Detta gör att du kan initiera programuppdateringar när det passar dig, vilket ökar din totala driftseffektivitet.
- + **Förar-ID** innebär att föraren måste logga in med kod eller Bluetooth® (Cat-nyckelbricka) för att starta maskinen, vilket minskar risken för stöld, vandalism och obehörig användning. Funktionen sparar förarens inställningar i profiler som behålls även mellan programvaruversioner. Förar-ID:n är enkla att hantera via pekskärmen men kan även fjärrhanteras och skickas till maskinen via VisionLink.

* Maskinen måste ha mobiltäckning.



CAT INSPECT

Cat Inspect är en mobilapplikation som gör att du lätt kan utföra digitala kontroller för förebyggande underhåll, kontroller och dagliga inspektioner. Appen innehåller maskinspecifika checklistor för förebyggande underhåll (PM) till serviceintervallerna som rekommenderas i Drifts- och underhållshandboken. Kontroller kan lätt integreras med andra Cat-datasystem som VisionLink, så att du kan hålla koll på din maskinpark.

OÖVER- TRÄFFAD BRÄNSLE- EFFEKTIVITET



MOTOR OCH EMISSIONER

Hög effekttäthet och bränsleeffektivitet gör att våra motorer sticker ut från mängden. Våra motorer har Cat-elektronik, bränsleinsprutning och luftbehandlingssystem och är certifierade att uppfylla emissionsnormer.

MASKINHASTIGHETSBEGRÄNSNING

Föraren har möjlighet att ställa in en maxhastighet för maskinen, för att spara bränsle i last- och transportsituationer. Funktionen innebär underlättar också för föraren att följa säkerhetsregler och praxis.

BEPRÖVAT BRÄNSLESYSTEM

HEUI™-bränslesystem ökar prestandan och minskar sotmängden i motorn. Cats insprutningssynkronisering reglerar bränsleinsprutningsprocessen genom en serie synkroniserade mikroduschar, vilket ger en mer kontrollerad, renare och effektivare förbränning.

AVANCERADE SYSTEM MED INNOVATIV INTEGRERING

Den avancerade integreringen av motor- och emissionssystem, drivlina, hydrauliskt system och kylsystem ger dig fördelen av en lägre bränsleförbrukning.

EFFEKTLÄGEN

Om man kör maskinen i standardeffektläget får man bästa möjliga effektivitet vid de flesta tillämpningar. Om man använder det tillgängliga läget HP+ ökar maskinens grävkapacitet avsevärt samtidigt som högre hastigheter blir möjliga vid lastning och transport i lutningar.

EFTERBEHANDLINGSTEKNIK

Cat Clean Emissions-modulen ger den prestanda och effektivitet som kunderna efterfrågar, samtidigt som emissionsnormerna uppnås. Det sker helt automatiskt utan avbrott i maskinens arbetscykel.

ARBETA BEKVÄMT

I DEN RYMLIGA HYTTEN

Hytten är konstruerad för att vara både bekväm och effektiv, med ett tyst och mer rymligt utrymme med användarvänliga reglage som minimerar utmattning, stress, buller och värme under krävande tillämpningar.



INSTEGET I HYTTEN

Lutande steg, en dörr med bred öppning, ett fjärröppningssystem och praktiska grepphandtag gör det enkelt att komma till förarplatsen.



FÖRAR-ID

Säker maskinanvändning med särskilda förar-id:n. Maskininställningar sparas separat, vilket ökar effektiviteten vid skiftbyten. Lås upp maskinen med hjälp av ett lösenord eller en Bluetooth-nyckel (tillval).



UTMÄRKT SIKT

Stora och breda fönster förbättrar sikten samtidigt som konvexa speglar och punktspiegler ger föraren bättre översikt över sidorna och baktill.



KOMFORTABEL ARBETSMILJÖ

Rymlig hytt med gott om benutrymme och lättjusterat fjädrande säte. Fyrpunktsbälte med bältesindragare i midjebältet som tillval ger utökad komfort, effektivitet och rörelsefrihet. Det extra vänstra fotstödet ökar förarkomforten, säkerheten och stabiliteten när du arbetar på ojämna underlag.



TYST HYTT

Ljuddämpning, tätningar och dämpande hyttinfästningar minskar oljud för en tystare arbetsmiljö.



JOYSTICKMANÖVRERAD STYRNING

Det sätesmonterade, elektrohydrauliska joystick-styrsystemet ger exakt kontroll och minskar armutmattningen dramatiskt, vilket ger utmärkt bekvämlighet och noggrannhet. En konventionell HMU-ratt finns tillgänglig i många regioner.

ENKLA REGLAGE

NÄRA TILL HANDS

PEKSKÄRM

Det enkla och intuitiva gränssnittet gör att föraren kan arbeta tryggt och effektivt. Du får Förar-id, maskininställningar, förarhjälp, underhållspåminnelser, hjälpfunktioner, säkerhet, backkamera och Cat Payload inbyggt. Dessutom kan föraren komma åt utbildningsvideor och vägledningar med hjälp av via QR-koden ombord före drift.



CENTRAL DISPLAY

Med lättlästa, analoga mätare och LED-indikatorer som ger föraren en snabb överblick över viktiga parametrar för maskinhälsa.

En stor textruta visar information om Cat Payload samt vald växel, maskinhastighet, tid och timmätare.



KNAPPSATSER

Lättåtkomliga, upplysta knappsatser på redskapskonsolen och A-stolpen ger omedelbar åtkomst till många olika funktioner och inställningar. Endast aktiva knappar eller funktioner är upplysta, vilket ger intuitiv användning för föraren.





LÅGA UNDERHÅLLSKOSTNADER

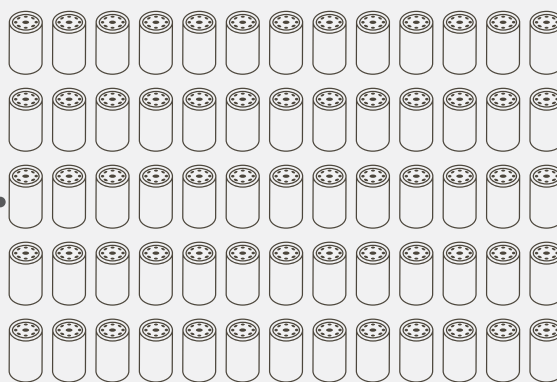
Hjullastare från Cat är enkla att underhålla och serva, vilket förhindrar slöseri med tid eller pengar. Större komponenter går att bygga om, vilket gör att maskinen kan användas längre.

VIKTIGA EGENSKAPER SOM SPARAR TID, PENGAR OCH ENERGI:

- + Med övervakningssystemet för däcktryck kan förare se däcktrycket via huvuddisplayen, vilket förbättrar prestandan, körupplevelsen och kostnadseffektiviteten.
- + Underhållspåminnelser gör det smidigare att upprätthålla underhållsscheman och minskar stilleståndstiden.
- + Bekväm åtkomst till servicecenter för hydraulik och elektronik för enkel och säker service.
- + Fjärrfelsökning ansluter maskinen till återförsäljarens serviceavdelning för snabbare felsökning så att du kan återgå till arbetet.
- + Med fjärruppdateringar som anpassas efter ditt schema är maskinens programvara alltid uppdaterad för optimala prestanda.
- + Inbyggd automatisk smörjning förlänger komponenternas livslängd och ger längre serviceintervall.
- + Uppfällbar huv i ett stycke ger snabbt och enkelt tillträde till motorrummet.

FÄRRE FILTER INNEBÄR MINDRE UNDERHÅLL

65 980 ANVÄNDER 65
FÄRRE FILTER
ÄN 980M PÅ
10 000 TIMMAR.



Färre filter under maskinens livstid.

FÅ MER ARBETE UTFÖRT

MÅNGSIDIGA REDSKAP OCH KOPPLINGAR

För arbetsplatser som kräver det lilla extra behövs en hjullastare som är ändamålsenlig för jobbet. Arbetsredskap från Cat är utformade för att hantera alla specifika tillämpningsbehov.



STANDARDLÄNKAGE MED Z-BALK

Det beprövade Z-stångslänksystemet kombinerar gräveffektivitet med skarp sikt, vilket resulterar i utmärkt grävning, höga brytkrafter och överlägsen produktionskapacitet.

SNABBKOPPLINGAR OCH ARBETSREDSKAP

En hjullastare utrustad med ett snabbkopplingssystem av typen Cat Fusion™ är en mycket mer mångsidig maskin. Skopor och arbetsredskap kan bytas utan att föraren behöver lämna hytten – vilket gör att maskinen snabbt kan ta sig an nya arbetsuppgifter. Fråga din återförsäljare om specialskopor och -gafflar.

Skärstål-redskap med markkontakt (GET) med lång livslängd ger tillförlitliga prestanda och längre drifttid, så att du kan maximera produktiviteten tack vare färre byten och lägre underhållskostnader.

SKOPOR I PERFORMANCE-SERIEN

Skoporna i Performance-serien använder en systembaserad metod för att balansera skopans form med maskinens lyft- och tiltkapacitet, vikt och länkage. Olika arbetsredskap och skoptyper är tillgängliga för en mängd olika tillämpningar, däribland allmän tillämpning, plant underlag, robusta stenskopor och skopor för kolhantering.

- + Enkel lastning
- + Bränsleeffektiv
- + Bär mer material
- + Lägre rörelsekostnader
- + Högre produktivitet

HÖGLYFTLÄNKAGE

Tillvalet höglyftlänkage erbjuder ökad svängtapphöjd för enklare lastning vid en mängd olika tillämpningar, oavsett vilken typ av skopa eller gaffel som används.

ÄNDAMÅLSENLIGA SPECIALKONFIGURATIONER

Maximera hjullastarens prestanda och hållbarhet vid mycket tuffa tillämpningar med tillämpningsspecifika anpassningar direkt från fabriken.

Modeller för skrot och avfall

– skydd och förstärkningar skyddar komponenter vid arbete vid omlastningsplatser, återvinningsstationer, skrotanläggningar och rivningsplatser.

Skogsmodell – ökar

lyft- och tiltkapaciteten för effektiv och produktiv timmer- och flishantering vid pappersbruk, pelletshantering eller sågverk.

Modeller för stålverk –

utformade för den utmanande arbetsmiljön i stålverk och slagghanteringsstillämpningar.

Stengaffelmodell –

konstruerad med den styrka och stabilitet som krävs för att få arbetet gjort i stenbrott.

TEKNISKA SPECIFIKATIONER

Fullständiga specifikationer finns på cat.com.

MOTOR		
Motormodell	Cat® C13	
Motoreffekt vid 1 700 rpm – ISO 14396	313 kW	420 hp
ISO 14396 (DIN)	426 hp (metrisk)	
Bruttoeffekt vid 1 700 rpm – SAE J1995	317 kW	425 hp
Nettoeffekt vid 1 700 rpm – ISO 9249, SAE J1349	293 kW	393 hp
ISO 9249 (DIN)	398 hp (metrisk)	
Motorvridmoment vid 1 200 rpm – ISO 14396	2 185 Nm	1 612 lb ft
Bruttovridmoment vid 1 200 rpm – SAE J1995	2 206 Nm	1 627 lb ft
Nettovridmoment vid 1 100 rpm – ISO 9249, SAE J1349	2 086 Nm	1 539 lb ft
Slagvolym	12,5 L	

• Cat-motorn uppfyller emissionsnormerna enligt U.S. EPA Tier 4 Final, EU steg V, Korea Stage V, China Nonroad Stage IV och Japan 2014.

• Angiven nettoeffekt är den effekt som är tillgänglig på svänghjulet när motorn är utrustad med fläkt, generator, luftrenare och efterbehandling.

• Angiven effekt testas enligt specificerad standard vid tiden för tillverkningen.

• Dieselmotorer från Cat måste använda ULSD (dieselbränsle med ultralåg svavelhalt på 15 ppm svavel eller mindre) eller är kompatibel* med ULSD blandat med följande koldioxidsnåla bränslen** upp till:

- 20 % FAME-biodiesel (fetttsyrametylestrar)***
- 100 % förnybar diesel, HVO (vätebehandlad vegetabilisk olja) och GTL-bränslen (gas-to-liquid).

Se riktlinjerna. Kontakta Cat-återförsäljaren eller "Caterpillar Machine Fluids Recommendations" (SEBU6250) för mer information.

* Även om Caterpillars motorer kan använda dessa alternativa bränslen är de inte alltid tillåtna i alla regioner.

** Emissioner av växthusgaser från avgasröret med koldioxidsnåla bränslen är i stort sett samma som traditionella bränslen.

*** Motorer utan efterbehandlingsenheter kan använda högre blandningar, upp till 100 % biodiesel (rådfråga Cat-återförsäljaren vid användning av blandningar med mer än 20 % biodiesel).

VIKTER		
Arbetsvikt	30 344 kg	66 877 lb

• Vikt baserat på en maskinkonfiguration med Bridgestone 29,5 R25 VSNT L4 radialdäck, fyllda tankar, förare, standardmotvikt, lastarmsfjädring, kallstart, stänkskärmar för körning på väg, Product Link, axlar med öppen differential (fram/bak), nödstyrning, ljuddämpning och en 5,4 m³ (7,1 yd³) lastarskopa med BOCE.

SKOPVOLYMER		
Skopområde	4,0–14,5 m ³	5,25–19,0 yd ³

TRANSMISSION					
Framått 1	6,9 km/h	4,3 mph	Bakått 1	7,8 km/h	4,8 mph
Framått 2	13,3 km/h	8,3 mph	Bakått 2	15,2 km/h	9,4 mph
Framått 3	23,5 km/h	14,6 mph	Bakått 3	26,9 km/h	16,7 mph
Framått 4	39,5 km/h	24,5 mph	Bakått 4	39,5 km/h	24,5 mph

• Maximal körhastighet i standardfordon med tom skopa och standarddäck (L4) med 935 mm (37 tum) rullradie.

LJUD	
Ljudtrycksnivå vid förarplats (ISO 6396:2008)	72 dB(A)
Utvändig ljudeffektnivå (ISO 6395:2008)	112 dB(A)
Ljudtrycksnivå vid förarplats (ISO 6396:2008)*	72 dB(A)
Utvändig ljudeffektnivå (ISO 6395:2008)**	109 dB(A)

*Inklusive länder som följer direktiven från EU och Storbritannien

**EU:s bullerdirektiv 2000/14/EC och Storbritanniens Noise Regulation 2001 No. 1701

DRIFTSPECIFIKATIONER		
Statisk tipplast – full 40°-sväng – med däcknedtryckning	19 706 kg	43 432 lb
Statisk tipplast – full 40°-sväng – Ingen däcknedtryckning	20 965 kg	46 208 lb
Brytkraft	227 kN	51 008 lbf

• För en maskin i utförande enligt "Vikt".

• Uppfyller alla krav i ISO 143971:2007, avsnitt 1 tom. 6, vilket kräver 2 % verifiering mellan beräkningar och test.

VOLYMUPPGIFTER FÖR SERVICE		
Bränsletank	426 l	112,5 gal
Tank för diesellavgasvätska (DEF)	21 l	5,5 gal
KYLSYSTEM	52 l	13,7 gal
Vevhus	37 l	9,8 gal
Transmission	77 l	20,3 gal
Differentialer och slutväxlar – fram	84 l	22,2 gal
Differentialer och slutväxlar – bak	84 l	22,2 gal
Hydraultank	153 l	40,4 gal

HYDRAULISKT SYSTEM		
Redskapssystem:		
Maximal pumpkapacitet (2 250 varv/min)	449 l/min	119 gal/min
Maximalt driftstryck	34 300 kPa	4,975 psi
Hydraulisk cykeltid – totalt	10,1 sekunder	

MÅTT					
	Standardlyft		Höglyft		
Höjd till huvens överkant	3 064 mm	10 fot 1 tum	3 064 mm	10 fot 1 tum	
Höjd till avgasrörets överkant	3 764 mm	12 fot 5 tum	3 764 mm	12 fot 5 tum	
Höjd till ROPS-skyddets överkant	3 829 mm	12 fot 7 tum	3 829 mm	12 fot 7 tum	
Markfrigång	456 mm	1 fot 5 tum	456 mm	1 fot 5 tum	
Bakaxelns mitt till kanten på motvikten	2 661 mm	8 fot 9 tum	2 661 mm	8 fot 9 tum	
Bakaxelns mitt till ramled	1 900 mm	6 fot 3 tum	1 900 mm	6 fot 3 tum	
Hjulbas	3 800 mm	12 fot 6 tum	3 800 mm	12 fot 6 tum	
Total längd (utan skopa)	8 155 mm	26 fot 10 tum	8 355 mm	27 fot 5 tum	
Ledbultshöjd vid maximal lyftning	4 554 mm	14 fot 11 tum	4 775 mm	15 fot 7 tum	
Ledbultshöjd vid bärläge	632 mm	2 fot 0 tum	682 mm	2 fot 2 tum	
Lyftarmens frigång vid maximal lyftning	3 881 mm	12 fot 8 tum	4 125 mm	13 fot 6 tum	
Bakåttilltning vid max. lyft	61 grader		61 grader		
Bakåttilltning vid bärläge	48 grader		50 grader		
Bakåttilltning vid marken	40 grader		40 grader		
Maximal bredd över däck (lastad)	3 260 mm	10 fot 9 tum	3 260 mm	10 fot 9 tum	
Spårvidd	2 440 mm	8 fot 0 tum	2 440 mm	8 fot 0 tum	

• Alla mått är ungefärliga och baserade på en maskin utrustad med 5,4 m³ (7,1 yd³) lastarskopa med BOCE OCH Bridgestone 29.5R25 VSNT L4-radialdäck.

LUFTKONDITIONERINGSSYSTEM	
Luftkonditioneringssystemet i den här maskinen innehåller kylmedlet R134a eller R1234yf med fluorerade växthusgaser. Se märkningen eller handboken för att identifiera gasen.	
– Om R134a (global uppvärmningspotential = 1 430) används innehåller systemet 1,600 kg (3,5 lb) kylmedel, vilket motsvarar 2,288 ton CO ₂ .	
– Om R1234yf (global uppvärmningspotential = 0,501) används innehåller systemet 1,389 kg (3,1 lb) kylmedel, vilket motsvarar 0,001 ton CO ₂ .	

STANDARD- OCH TILLVALSUTRUSTNING

Standardutrustning och tillval kan variera. Kontakta Cat®-återförsäljaren om du vill ha mer information.

FÖRARMILJÖ	STANDARD	TILLVAL
Hytt med övertrycksventilation och ljuddämpning	•	
Dörr, fjärröppningssystem	•	
EH-redskapsreglage parkeringsbroms	•	
Fotstöd		•
HMU-ratt		•
Styrning, joystick	•	
Redskapsjoystick (endast 2V, 3V)		•
Radio, (FM, AM, USB, BT, DAB+)		•
Förberedd för kommunikationsradio, CB		•
Stol, tyg, luftfjädring	•	
Säte mocka/textil luftfjädring uppvärmt		•
Säte, skinn/textil, luftfjädring, uppvärmt/kylt		•
Knappsats, programmerbara knappar	•	
Speglar, uppvärmda		•
Luftkonditionering, värmeaggregat och defroster	•	
Fönster, främre, säkerhetslaminerat rundat glas	•	
Fönster, fram, kraftiga eller fullt skyddade		•
INBYGGD TEKNIK	STANDARD	TILLVAL
Autodig-funktion med automatisk inställning av däck	•	
Förar-ID och maskinsäkerhet	•	
Tillämpningsprofiler	•	
Förarhjälp	•	
Reglagehjälp och eOMM	•	
Cat® Payload	•	
Cat Advanced Payload		•
Cat Payload för handel****		•
Cat Payload Printer med viktkvitto ¹		•
Samband för lastning ¹		•
Information om viktiga funktioner	•	
Visning av skopvikt	•	
Fjärruppdatering	•	
HYDRAULIK	STANDARD	TILLVAL
Lastavkännande redskapssystem med kolvpump med variabel slagvolym	•	
Lastavkännande styrsystem med kolvpump med variabel slagvolym	•	
Lastarmsfjädring, dubbla ackumulatörer	•	
3:e funktion med lastarmsfjädring		•
Reglage för redskapsfäste		•
ELSYSTEM	STANDARD	TILLVAL
Start- och laddningssystem, 24 V	•	
Kallstart – 120 V eller 240 V		•
Belysning: halogen	•	
Lampor: lysdiod		•
ÖVERVAKNINGSSYSTEM	STANDARD	TILLVAL
Främre instrumentpanel med analoga mätare, LCD-display och varningslampor	•	
Huvuddisplay med pekskärm	•	
Däcktrycksövervakning		•
Påminnelser om underhåll	•	

* Finns inte på alla språk

** Standard där det är obligatoriskt

¹Abonnemang krävs

DRIVLINA	STANDARD	TILLVAL
Cat C13-motor	•	
Elektrisk bränsleluftningspump	•	
Turbin förrenare		•
Kylare hög skräpnivå		•
Kylfläkt reversibel		•
Axlar, öppen differential	•	
Axlar differential med begränsad slirning		•
Axlar, ekologiska avtappningar, AOC-förberedda, tätningar för extrema temperaturer		•
Axlar oljekylare		•
Växellåda, planetväxel, automatisk växling under belastning	•	
Momentomvandlare med låsning	•	
Kraftig transmission		•
Färd bromsar, hydrauliska, slutna med våta skivor, slitageindikator	•	
Integrerat bromssystem (IBS)	•	
Parkeringsbroms, ok på framaxlarna, fjäderansatt, tryckfrigjord	•	
Bromspedal frikoppling med varvminskningsfunktion	•	
LÄNKAGE	STANDARD	TILLVAL
Standardlyft, Z-balk	•	
Höglyft, Z-balk		•
Kickout: lyft och tilt	•	
YTTERLIGARE UTRUSTNING	STANDARD	TILLVAL
Cat®-autosmörsystem		•
Stänkskärmar, förlängda eller för vägkörning		•
Miljöanpassad hydraulolja		•
GET-skärstål med lång livslängd		•
SÄKERHET	STANDARD	TILLVAL
Säkerhetsbältespåminnare	•	
Tvåpunktsbälte	•	
Fyrpunktsbälte (sats)		•
Kamera för bakåtsikt	•	
Kamera för bakåtsikt		•
Indikatorlampa för säkerhetsbälte		•
Surroundvy		•
Fönsterrengöringsplattform, fram		•
Kollisionsvarningssystem		•
Kollisionskyddssystem		•
Backvarningsljus***		•
Roterande varningsljus		•
Nödstyrning elektrisk**		•
Hjulkiar		•
Cat® Command fjärrstyrning		•
SPECIALKONFIGURATIONER	STANDARD	TILLVAL
Ballastmaterialhantering		•
Avfall och skrot		•
Skogsbruk		•
Stålverk		•
Block handler		•
Korrosionsbeständig		•

*** Ej kompatibel med transportkonfigurationer.

**** Tillgängligt i Europa och Australien. Certifieringar för land varierar. Kontakta Cat-återförsäljaren för mer information.



オフロード法2014年
基準適合

Fullständig information om Cats produkter, återförsäljarservice och branschlösningar finns på vår webbplats www.cat.com.

©2025 Caterpillar. Med ensamrätt.

Material och specifikationer kan ändras utan föregående meddelande. Maskinerna som visas på bilderna kan vara utrustade med ytterligare utrustningen. Kontakta Cat-återförsäljaren beträffande tillgängliga alternativ.

CAT, CATERPILLAR, LET'S DO THE WORK, VisionLink, deras respektive logotyper, Fusion, XT, Product Link, HEUI, "Caterpillar Corporate Yellow", "Power Edge" och Cat "Modern Hex", såväl som företagets och produkternas identitet i detta dokument, är varumärken som tillhör Caterpillar och får inte användas utan medgivande.

www.cat.com www.caterpillar.com

AWXQ4561-00 (11-2025)
Versionsnummer: 14C
(N Am, Europe, Japan,
China, Korea, Türkiye,
Chile, Colombia)

