

CHARGEUSE SUR PNEUS

982 XE



Puissance moteur
Poids en ordre de marche®

322 kW (432 hp)
35 510 kg (78 264 lb)

Le moteur Cat® est conforme aux normes sur les émissions Tier 4 Final de l'EPA des États-Unis, Stage V de l'UE, Stage V de la Corée et Japon 2014.



982 XE CAT®

UNE EFFICACITÉ INTELLIGENTE.
DES RÉSULTATS SOLIDES.

La Chargeuse sur pneus 982 XE Cat® est conçue pour diminuer drastiquement les temps d'arrêt et les coûts en carburant tout en vous offrant une machine puissante. Sa transmission à vitesse variable en continu offre une puissance fluide et un effort à la jante élevé pour une commande souple et réactive. La technologie de pointe, ainsi qu'une profonde intégration système optimisent l'efficacité, tandis que les intervalles d'entretien prolongés et les fonctionnalités de sécurité améliorées permettent aux équipes de travailler en toute confiance. Qu'elle évolue dans le secteur de la construction lourde ou minier, la 982 XE est la machine qui transforme un travail intense en de grands profits.



CHARGEUSES SUR PNEUS CONÇUES POUR FAIRE PLUS

Les chargeuses sur pneus Cat ont été conçues pour plus d'efficacité, afin de vous offrir ce qui se fait de mieux en termes de :

- | | |
|----------------|---------------|
| + FIABILITÉ | + RENDEMENT |
| + DURÉE DE VIE | + ÉNERGÉTIQUE |
| + PRODUCTIVITÉ | + TECHNOLOGIE |
| | + POLYVALENCE |

Bénéficiez de performances accrues tout en réduisant les coûts globaux et la consommation de carburant avec les chargeuses sur pneus Cat.

MEILLEUR RENDEMENT ÉNERGÉTIQUE

VÉRITABLE CHARGEUSE À DEUX PASSES

Grâce à sa conception et sa capacité de charge utile, la 982 est capable d'effectuer deux passes pour des tombereaux allant jusqu'à 28 tonnes (US).



SYSTÈMES AVANCÉS ET INTÉGRATION INNOVANTE

L'intégration profonde au système du moteur et du circuit des émissions, du groupe motopropulseur, du circuit hydraulique et du circuit de refroidissement diminuent les régimes moteur et la charge globale de chaleur du système, ce qui entraîne une augmentation significative des performances et du rendement énergétique.

DES COMMANDES DE VITESSE INTELLIGENTES

La réduction du régime moteur nominal et la suppression du convertisseur de couple permet de commander la vitesse de la machine indépendamment du régime moteur. Cela vous permet de décélérer la machine en utilisant le moteur et le ralentisseur hydraulique, ce qui limite l'usure du frein de manœuvre.

MOTEUR ET ÉMISSIONS

La masse volumique de puissance et le rendement énergétique distinguent nos moteurs. Certifiés pour répondre aux normes d'émission, nos moteurs possèdent des circuits électroniques, un processus d'injection et des systèmes de gestion de l'air Cat.

UN GROUPE MOTOPROPULSEUR EFFICACE

Le fonctionnement du moteur à faible régime et l'optimisation du flux de puissance via la transmission, associés au circuit hydraulique dédié améliorent de façon significative le rendement énergétique en offrant la plus grande capacité de performance possible.

CIRCUIT DE CARBURANT ÉPROUVÉ

Le calage de l'injection Cat régule le processus d'injection de carburant via une série de micro-injections réglées avec précision pour une combustion mieux maîtrisée, plus respectueuse de l'environnement et plus efficace.

TECHNOLOGIES DE POST-TRAITEMENT

Le module d'émissions propres Cat fournit les performances et l'efficacité requises par les clients, tout en se conformant aux normes sur les émissions. Il est entièrement automatique et n'interrompt pas le cycle de travail de la machine.



EFFICACITÉ PRODUCTIVITÉ

La transmission à variation continue Cat assure un contrôle précis de l'effort à la jante et une sélection optimale des plages de vitesse. Les systèmes intégrés offrent des performances optimales, un fonctionnement confortable et des économies de carburant. Options de configuration, telles que la commande à distance, pour prendre en charge un large éventail d'applications.

UTILISATION ASSISTÉE

Accédez instantanément aux vidéos de formation et aux guides des fonctionnalités avant l'utilisation grâce au code QR embarqué.* Les alertes dans la cabine et les services à distance permettent de suivre l'entretien et de réduire le temps de dépannage. La surveillance des pneus permet un fonctionnement fluide et rentable. Cat Advanced Payload mis à jour améliore l'efficacité sur le chantier.

SÉCURITÉ RENFORCÉE

Le système de vision Cat Detect améliore la visibilité et la gestion des risques et prend en charge l'intégration de la détection des personnes et des objets. Active les avertissements de collision dans la cabine et pour les piétons, ainsi que le freinage d'urgence automatique. Avec un abonnement VisionLink™, les incidents de sécurité sont directement signalés au bureau. La commande à distance Cat Command permet aux conducteurs de travailler à distance en toute sécurité.

OPTIMISEZ L'EFFICACITÉ DEPUIS LA CABINE

Les chargeuses sur pneus Cat intègrent de nouvelles technologies qui permettent un fonctionnement plus efficace.

CAT® PAYLOAD

- + Obtenez des charges cibles précises chaque fois
- + Suivez la production quotidienne

AUTODIG AVEC PNEUS À DÉFINITION AUTOMATIQUE

- + Améliorez la productivité grâce au chargement automatisé
- + Réduisez l'usure des pneus

SUPPORTS DE TRAVAIL

- + Simplifiez l'utilisation de la machine

UN CHANTIER PLUS EFFICACE C'EST
PLUS DE PROFIT À CHAQUE CHARGEMENT.

*Comparaison de la 982 XE (14C) et de la 982 XE (14B)

TRANSMISSION À VITESSE VARIABLE EN CONTINU CAT

Notre transmission avancée offre une souplesse d'utilisation, une accélération rapide et une vitesse élevée en pente.



INTERFACE DU CONDUCTEUR SIMPLE

La simplification du fonctionnement offre plus de confort, une plus grande maîtrise et permet d'être moins fatigué lors de chaque session de travail.

COMMANDE AVEC LA PÉDALE DROITE – GO

La pédale de droite vous permet de commander la vitesse et l'effort à la jante souhaitée de la machine, indépendamment du régime moteur. Elle intègre une fonction de verrouillage afin d'améliorer le confort d'utilisation.

MODULATION AVEC LA PÉDALE GAUCHE – STOP

La pédale gauche offre des fonctions de modulation d'effort à la jante et de ralentisseur intégrées. Cela permet aux pneus de moins glisser lors de l'excavation, d'atténuer l'usure des freins en utilisant le circuit de la machine pour la ralentir.

GRANDE MANIABILITÉ

Grâce à la fonctionnalité de vitesse lente et de maintien en pente, les manœuvres de la machine sont simplifiées.

DIAGNOSTIC DE PUISSANCE AVANCÉ

Le système de diagnostic embarqué remplace les essais de calage et offre des informations de dépannage supplémentaires.

STRATÉGIE DE COMMANDE DE LA TRANSMISSION SIMPLIFIÉE

- Rapports virtuels programmables
 - Permet au conducteur de conserver la maîtrise totale de la machine sans impact sur le rendement énergétique.
- Entièrement automatique
 - La transmission à vitesse variable en continu ne nécessite pas de changement de rapport de la part du conducteur et fournit toujours la vitesse ou l'effort à la jante voulus.
- Flexibilité intégrée
 - Des rapports virtuels indépendants peuvent être définis pour la commande de vitesse, ce qui simplifie le fonctionnement de la machine.
- Décélération progressive
 - Modulez l'effort à la jante et la vitesse avec l'une des pédales afin de pénétrer dans le tas de la façon la plus efficace.
- Changement de rapport directionnel simple
 - Effectuez des changements de direction à n'importe quelle vitesse et laissez la machine ralentir sans appuyer sur les freins ou l'accélérateur, pour un fonctionnement fluide et un plus grand confort du conducteur.



RÉSULTATS PRODUCTIFS

CONÇUE POUR UNE PRODUCTION À LONG TERME

SUPPORTS DE TRAVAIL EMBARQUÉS

Les supports de travail facilitent l'utilisation de la machine tout en permettant à vos conducteurs d'améliorer et d'optimiser leurs compétences sur le chantier.

TRANSMISSION À VITESSE VARIABLE EN CONTINU

La productivité de la machine n'est ralentie par aucun retard dû aux changements de rapports ou à des situations de sous-régime moteur.

SYSTÈME ANTITANGAGE OPTIMISÉ

Le système à deux accumulateurs permet une meilleure stabilité dans les situations de chargement et déchargement. Cela améliore la souplesse sur terrain accidenté. Vous êtes plus en confiance et plus efficace, ce qui permet d'assurer une excellente rétention des matériaux.

GOGETS SÉRIE PERFORMANCE

Faciles à charger, les godets de la série Performance améliorent la rétention des matériaux, réduisent le temps d'excavation et ainsi, améliorent considérablement la productivité et le rendement énergétique, ce qui se traduit par des capacités de production inégalées avec des facteurs de remplissage des godets accrus, de 100 % à 115 %.

MEILLEURE TRACTION

La fonction Autodig avec des pneus à définition automatique pour des facteurs de remplissage de godet élevés et homogènes offre une excellente productivité. Les pneus à réglage automatique optimisés simplifient la configuration, améliorent les performances et réduisent l'usure pour une plus grande souplesse d'utilisation. Des différentiels à glissement limité augmentent l'adhérence dans des conditions de sol glissant.

CHARGEUSE SUR PNEUS POUR MANUTENTION DE GRANULATS

Les ensembles pour granulats sont des offres spéciales pour des applications de reprise au tas de granulats en vrac. Les charges utiles peuvent être augmentées par rapport à d'autres applications en montant des godets et des contrepoids plus grands en conformité avec la politique de Caterpillar relative à la charge utile.

LA BONNE COMBINAISON DE CARACTÉRISTIQUES

Un réglage parfait pour les bonnes applications :

- + INCROYABLES ÉCONOMIES DE CARBURANT, TEMPS PRODUCTIF OPTIMISÉ ET DES COÛTS D'ENTRETIEN RÉDUITS
- + PUISSANCE ET PERFORMANCES ÉLEVÉES DANS UN LARGE ÉVENTAIL D'APPLICATIONS
- + FIABILITÉ ACCRUE VIA L'INTERCOMPATIBILITÉ ET LA SIMPLICITÉ DE LA CONCEPTION
- + ASSISTANCE DE CLASSE MONDIALE DU RÉSEAU DE CONCESSIONNAIRES CAT
- + CONCEPTIONS ROBUSTES : UNE DURÉE DE VIE PROLONGÉE JUSQU'À LA PROCHAINE RÉVISION GÉNÉRALE



GROUPE MOTOPROPULSEUR AVANCÉ

La puissance est transmise via une transmission à trajectoire parallèle et à vitesse variable en continu. Associer des trajectoires directes à puissance mécanique et Hystat optimise l'efficacité sur une large gamme de conditions de fonctionnement.



ESSIEUX DURABLES

Les essieux sont conçus pour supporter les applications les plus extrêmes. L'essieu arrière oscille de ± 13 degrés pour une stabilité et une traction excellentes même sur terrains très accidentés.



ATTACHES RAPIDES ET OUTILS DE TRAVAIL

Pour plus de polyvalence, l'opérateur peut changer les godets et les composants sans quitter la cabine, ce qui accélère la transition entre deux tâches.



CIRCUIT HYDRAULIQUE OPTIMISÉ

Nos circuits hydrauliques sont équipés d'une vanne hydraulique principale monobloc. Cette conception réduit le poids tout en diminuant les points de fuite de 40 %.



CHÂSSIS DURABLES

Le châssis à deux pièces soudées par un système robotisé, à longerons améliorés et contrepoids plus important, absorbe l'impact lié au creusement et au chargement, tandis que le système d'attelage articulé offre une grande force d'appui.



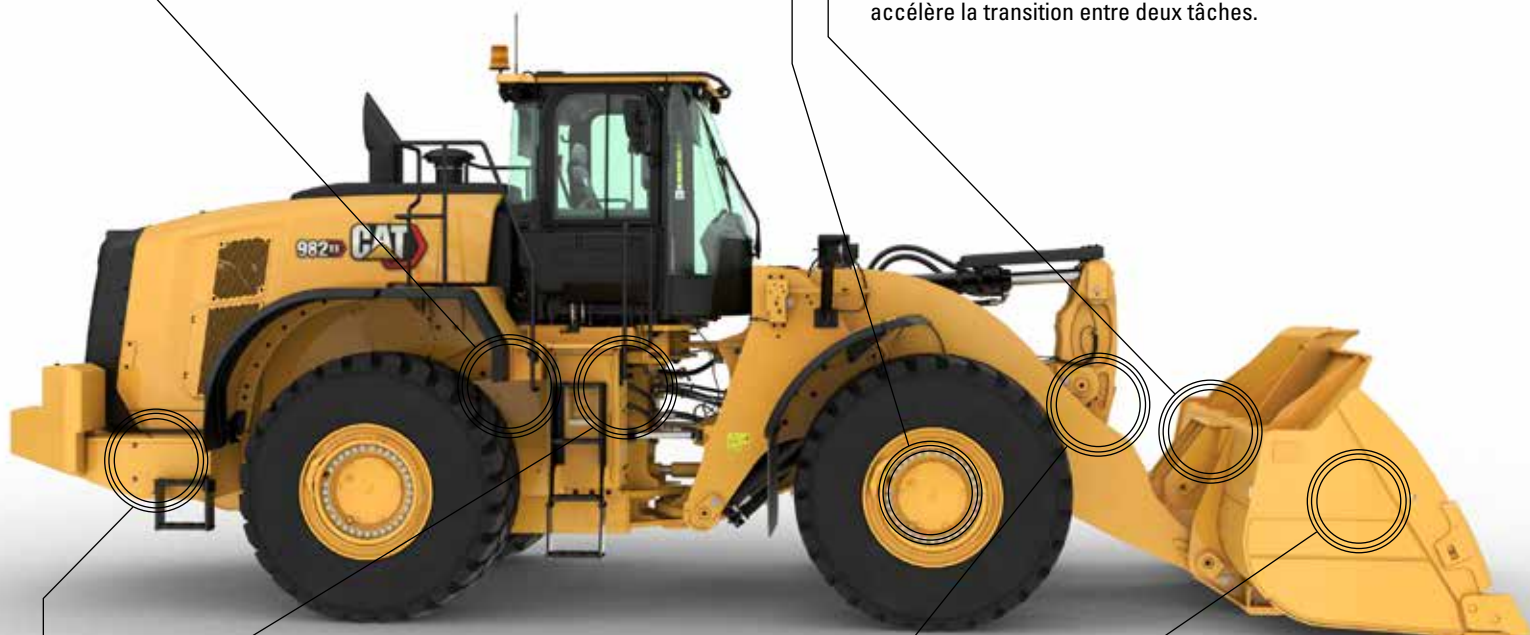
GAMME ÉTENDUE D'ÉQUIPEMENTS

En faire plus avec une seule machine. Une large gamme d'outils de travail et de types de godet sont disponibles pour optimiser ces machines en fonction de vos besoins.



UNE VRAIE CHARGEUSE UNIVERSELLE

Grâce à sa conception ultra robuste, la 982 XE peut gérer des applications d'excavation de rochers, de remblayage, ainsi que de chargement de grumes.



DES SOLUTIONS TECHNOLOGIQUES INTÉGRÉES

POUR DES OPÉRATIONS EFFICACES ET PLUS SÛRES

Votre machine est dotée de technologies Cat innovantes qui vous donnent l'avantage concurrentiel. Quel que soit leur niveau d'expérience, les conducteurs creuseront et chargeront avec une confiance, une vitesse et une précision supérieures. Le résultat ? Une meilleure productivité et des coûts inférieurs.

CAT DETECT

Les systèmes de visibilité Cat Detect évaluent vos besoins sur le chantier afin de vous fournir une plus grande visibilité et vous aider à gérer des conditions en constante évolution qui créent des risques inattendus entraînant potentiellement des blessures ou des coûts de réparation.

- La caméra arrière accroît la visibilité à l'arrière de la machine pour vous permettre de travailler en toute sécurité et en toute confiance.
- La fonction Surround vision offre une visibilité à 360° autour de la machine, y compris de la zone d'attelage de l'articulation, ce qui améliore la perception de la situation par le conducteur.

Pour compléter les offres du système de visibilité Cat Detect, les machines peuvent être équipées d'un système de radar arrière, qui intègre des fonctions d'alerte sensibles à la vitesse et un filtrage d'encombrement au sol pour éviter les difficultés.

Le système d'atténuation des collisions est une fonction d'aide au conducteur conçue pour améliorer la perception de la situation lors de la marche arrière de la machine. Il utilise un ensemble de capteurs intégrés et intelligents pour émettre des avertissements en cas de collision arrière, détecter les personnes, empêcher tout mouvement et activer le freinage d'urgence automatique. De plus, vous disposez via Visionlink™ d'une grande visibilité sur les données d'incident et les tendances en matière de sécurité.

CAT COMMAND

La commande à distance Cat Command permet aux conducteurs d'équipement de travailler en toute sécurité à l'extérieur de la machine lors du travail dans des environnements dangereux. Command propose un choix de consoles* portatives (en visibilité directe) ou de postes virtuels à plus longue distance (sans visibilité directe). La parfaite intégration dans les circuits de la machine permet un fort rendement et une grande productivité tout en maintenant l'utilisation des fonctions technologiques* dans la cabine.



CAT PAYLOAD**

La technologie Cat Payload produit des données de chargement de godet précises grâce à la pesée à la volée, ce qui permet d'éviter toute surcharge ou sous-charge. Les fonctions de pesée à petite hauteur de levage et de déversement manuel optimisent le processus de godet final et maximisent l'efficacité.

CAT ADVANCED PAYLOAD

Advanced Payload est une mise à niveau système qui offre des fonctionnalités et des capacités étendues. L'assistance de basculement aide à l'automatisation du processus de godet final. Le mode Tâches multiples suit deux processus de chargement simultanément. Le mode recette garantit des mélanges de matériaux précis. Le mode Divisé permet de charger plusieurs bennes tout en suivant les objectifs individuels et les totaux généraux. Le mode divisé étendu simplifie le suivi des charges afin d'augmenter la productivité et de réduire les erreurs. Ajouter Envoyer pour le chargement*** afin d'intégrer la chargeuse au processus de la station de pesage. Le ticket électronique permet au conducteur de générer un ticket de pesée et de l'envoyer sans effort en over-the-air à n'importe quelle adresse e-mail.

CAT PAYLOAD FOR TRADE****

L'option Cat Payload for Trade pour Cat Advanced Payload vous permet d'intégrer les données de la balance directement dans vos processus commerciaux. Elle est homologuée par l'Organisation internationale de métrologie légale, tout en conservant toutes les caractéristiques de la version standard de Cat Advanced Payload.

* Cat Command n'est pas disponible dans toutes les régions ni pour tous les modèles. Veuillez contacter votre concessionnaire Cat pour connaître la compatibilité des machines et la disponibilité dans votre région.

** Non légal pour usage commercial.

*** Abonnement et logiciel compatible de gestion des pesées requis.

**** Disponible en Europe et en Australie. Certifications nationales variables. Contactez votre concessionnaire Cat pour de plus amples informations.

INFORMATIONS EN TEMPS RÉEL DEPUIS CAT LINK

FINIES LES APPROXIMATIONS LORS DE LA GESTION DE VOTRE ÉQUIPEMENT

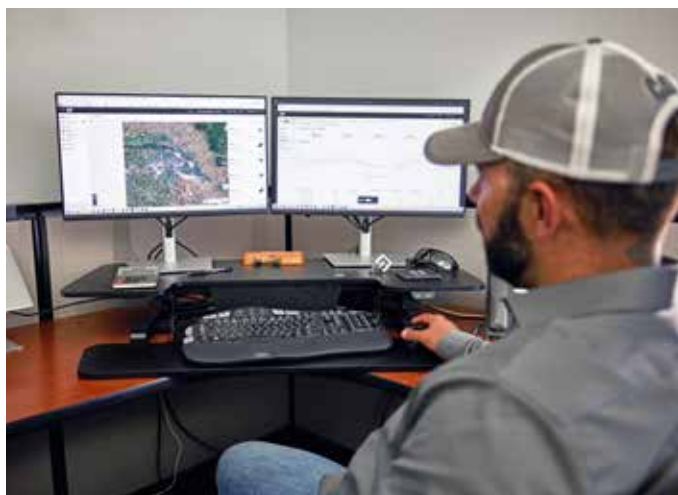
Les technologies de gestion des équipements Cat travaillent de concert pour mettre les informations sur les équipements à portée de main. Accédez en temps réel aux informations de chaque machine de votre parc sur un chantier, quelles que soient la taille de l'opération ou les marques d'équipement que vous utilisez.



VISIONLINK™

Collectez et synthétisez des données télématiques de machine et de chantier à partir de tous vos équipements, indépendamment de la marque. * Visualisez des informations exploitables comme le temps au ralenti, la consommation de carburant, la localisation, la charge utile, le nombre de chargements, le nombre total de cycles et bien plus encore, pour améliorer le rendement, la productivité et l'utilisation des machines. Accédez aux données depuis n'importe où, via un appareil mobile, une tablette ou un ordinateur de bureau, sur le chantier ou à distance.

* La disponibilité des champs des données peut varier selon le constructeur d'équipement. Abonnement VisionLink requis. La disponibilité peut varier selon les régions. Pour de plus amples informations, veuillez consulter votre concessionnaire Cat.



SERVICES À DISTANCE CAT*

Une suite de technologies qui améliorent votre rendement sur le chantier.

- + **Le dépiage des pannes à distance** permet à votre concessionnaire Cat d'effectuer des tests de diagnostic sur votre machine connectée à distance, en identifiant les problèmes potentiels pendant que la machine est en fonctionnement. Le dépiage des pannes à distance permet au technicien d'intervenir d'emblée avec les pièces et outils appropriés, ce qui élimine les trajets supplémentaires, pour une économie de temps et d'argent.
- + **La mise à jour à distance** permet de mettre à jour le logiciel embarqué sans la présence d'un technicien. Vous pouvez ainsi lancer des mises à jour de logiciel à votre convenance, afin d'augmenter votre efficacité opérationnelle globale.
- + Les **ID conducteur** obligent les conducteurs à se connecter via un code d'accès ou par Bluetooth® (porte-clés Cat) au démarrage de la machine, ce qui aide à protéger la machine contre le vol, le vandalisme ou une utilisation non autorisée. Il sauvegarde les paramètres de la dernière connexion de conducteur et maintient les profils qui ont été conservés lors des mises à jour à distance du logiciel. Les ID conducteur sont facilement gérés via l'écran tactile et peuvent également être gérés à distance et téléchargés sur la machine via VisionLink.

* Doit être dans la zone de couverture du réseau mobile.



CAT INSPECT

Cat Inspect est une application mobile qui vous permet de facilement réaliser des contrôles d'entretien préventif (PM) numériques, des inspections et des tours d'inspection quotidiens. L'application comporte des listes de contrôle pour l'entretien préventif (PM, Preventive Maintenance) spécifiques aux machines pour effectuer des entretiens par intervalles comme recommandé dans le guide d'utilisation et d'entretien. Les inspections peuvent être facilement intégrées à d'autres systèmes de données Cat comme VisionLink, ce qui vous permet de garder un œil sur votre parc.

MEILLEUR CONFORT DE TRAVAIL

DANS LA CABINE SPACIEUSE

La cabine est conçue pour améliorer le confort et l'efficacité, en fournissant un espace de travail calme et plus vaste, ainsi que des commandes conviviales pour diminuer la fatigue, le stress, le bruit et la chaleur lors de l'exécution de tâches exigeantes.



ACCÈS À LA CABINE

Des marchepieds inclinés, une porte à large ouverture, une ouverture de porte à distance et des poignées conducteur pratiques facilitent l'accès à l'espace de travail.



ID CONDUCTEUR

Utilisation sécurisée de la machine grâce à des ID conducteur dédiés. Les réglages de la machine sont enregistrés séparément, ce qui accroît l'efficacité de changement d'équipes. Déverrouillez la machine en utilisant un code secret ou une clé Bluetooth en option.



GRANDE VISIBILITÉ

Les grandes et larges vitres améliorent la visibilité, tandis que les rétroviseurs convexes et anti-angle mort ouvrent le champ de vision du conducteur sur l'arrière et les côtés.



ENVIRONNEMENT DE TRAVAIL CONFORTABLE

Cabine spacieuse offrant un espace important pour les jambes ainsi qu'un siège et une suspension facilement réglables. Kit de ceinture de sécurité à 4 points en option avec enrouleurs sur la ceinture abdominale pour plus de confort, d'efficacité et de liberté de mouvement. Un repose-pied gauche améliore le confort du conducteur, la stabilité de la machine et la sécurité lors de travaux sur des terrains accidentés et bosselés.



CABINE SILENCIEUSE

L'insonorisation, les joints et les montants visqueux de la cabine réduisent le bruit pour offrir un environnement de travail plus calme.



DIRECTION PAR MANIPULATEUR

Le circuit de direction par manipulateur électrohydraulique monté sur le siège offre une très grande précision et diminue la fatigue du conducteur, pour un maximum de confort et de précision.

COMMANDES SIMPLES À PORTÉE DE MAIN

AFFICHAGE À ÉCRAN TACTILE

L'interface simple et intuitive permet au conducteur de travailler avec confiance et efficacité. Elle comporte un ID conducteur, des réglages machine, des supports de travail, des rappels d'entretien, des fonctions d'aide, de sécurité, une caméra de recul, ainsi que la fonction Cat Payload embarquée. De plus, les conducteurs peuvent accéder instantanément à des vidéos de formation et à des guides des fonctionnalités avant l'utilisation grâce à un code QR embarqué.



MODULE D'AFFICHAGE CENTRAL

Des jauges analogiques faciles à lire et des voyants LED permettent au conducteur de surveiller rapidement les paramètres de santé critiques de la machine.

Une zone de texte de grande taille affiche les informations Cat Payload ainsi que la sélection de vitesse, la vitesse de déplacement de la machine, l'heure et le compteur d'entretien.

Les profils d'application réglables permettent à chaque conducteur de définir ses propres plages de régimes de marche avant/arrière par défaut personnalisés, et les limites d'effort à la jante sont facilement visibles sur le tableau de bord avant.



CLAVIERS

Des claviers rétroéclairés d'accès facile sur le boîtier de commande des équipements et le montant A offrent un accès instantané à un grand nombre de fonctions et réglages. Seuls les boutons ou les fonctions actifs sont éclairés, ce qui rend leur utilisation très intuitive pour le conducteur.





FAIBLES COÛTS D'ENTRETIEN

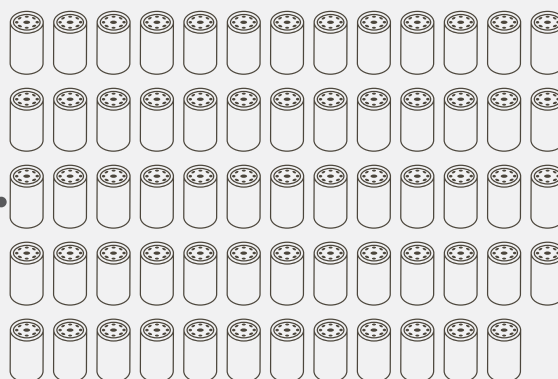
Les chargeuses sur pneus Cat sont faciles à entretenir et à réparer, ce qui élimine toute perte de temps ou d'argent potentielle. Les composants principaux sont restaurables, ce qui offre à la machine une seconde, voire une troisième vie.

CARACTÉRISTIQUES PRINCIPALES QUI VOUS PERMETTENT D'ÉCONOMISER DU TEMPS, DE L'ARGENT ET DE L'ÉNERGIE :

- + La centrale de surveillance de la pression des pneus permet aux conducteurs de suivre la pression via l'affichage principal, améliorant ainsi les performances, le confort de conduite et l'efficacité.
- + Les rappels d'entretien permettent de synchroniser le calendrier d'entretien des machines et de réduire les temps d'arrêt.
- + Accès très facile aux centres d'entretien électrique et hydraulique pour un entretien facile et sûr.
- + Le dépiage des pannes à distance peut connecter la machine au service d'entretien du concessionnaire pour vous permettre de diagnostiquer rapidement les problèmes et reprendre le travail.
- + Les mises à jour à distance surveillent vos activités afin de s'assurer que le logiciel de votre machine est à jour et assure des performances optimales.
- + La lubrification automatique intégrée prolonge la durée de vie des composants et la durée de service.
- + Le capot monobloc inclinable offre un accès rapide et facile au compartiment moteur.

MOINS DE FILTRES SIGNIFIE MOINS D'ENTRETIEN

64 LA 982 XE UTILISE 64 FILTRES EN MOINS SUR PLUS DE 10 000 HEURES PAR RAPPORT À LA 982M.



Moins de filtres sur la durée de vie de la machine.

EN FAIRE PLUS

ÉQUIPEMENT ET ATTACHES POLYVALENTS

Pour les chantiers qui sont plus exigeants, vous avez besoin d'une chargeuse sur pneus conçue spécialement pour ce type de tâches. Cat work tools est conçu pour répondre à tous les besoins spécifiques de l'application.



TIMONERIE STANDARD EN Z

La timonerie en Z éprouvée, combine efficacité d'excavation et excellente visibilité, optimisant l'excavation, les forces d'arrachage et les capacités de production.

ATTACHES RAPIDES ET ÉQUIPEMENTS D'OUTILS DE TRAVAIL

Une chargeuse sur pneus équipée d'un système d'attache rapide Cat Fusion™ est une machine bien plus polyvalente. L'opérateur peut changer les godets et les outils de travail godets sans quitter la cabine, ce qui accélère la transition entre deux tâches. Pour connaître la disponibilité des différents godets et fourches, consultez votre concessionnaire.

L'outil d'attaque du sol (GET, Ground Engaging Tool) à lame de coupe à durée de vie unique offre des performances fiables et réduit les temps d'arrêt, ce qui vous aide à optimiser la productivité avec moins de remplacements et des coûts d'entretien plus faibles.

GODETS SÉRIE PERFORMANCE

Les godets de la série Performance s'intègrent parfaitement sur la machine pour adapter la forme du godet à la capacité de levage et d'inclinaison, au poids et à l'attelage de la machine. Différents outils de travail et de styles de godets sont disponibles pour une large gamme d'applications, dont des godets normal GP, à fond plat, pour les applications rocheuses à usage intensif, et des godets à charbon.

- + Chargement facile
- + Économique en carburant
- + Capacité de charge supérieure
- + Coûts d'exploitation réduits
- + Productivité accrue

TIMONERIE DE LEVAGE À GRANDE HAUTEUR

La timonerie à grande hauteur de levage en option offre une plus grande hauteur sous charnière pour un chargement plus facile dans une grande variété d'applications, notamment avec godet ou fourche.

CONFIGURATIONS SPÉCIALEMENT CONÇUES

Optimisez les performances et la longue durée de vie de votre chargeuse sur pneus dans les applications les plus difficiles avec des versions spécifiques à chaque application directement en usine.

Modèles ferrailles et déchets – composants de protections et de renfort lors de travaux dans les stations de transfert, les centres de recyclage, les décharges et les sites de démolition.

Modèle forestier – augmente les capacités de levage et d'inclinaison pour une manipulation efficace et productive des grumes et des copeaux dans les usines de papier, de granulés et les scieries.

SPÉCIFICATIONS TECHNIQUES

Rendez-vous sur cat.com pour consulter les spécifications complètes.

MOTEUR		
Modèle de moteur	C13 Cat®	
Puissance moteur à 1 700 tr/min – ISO 14396	322 kW	432 hp
ISO 14396 (DIN)	438 hp (valeurs métriques)	
Puissance brute à 1 700 tr/min – SAE J1995	325 kW	436 hp
Puissance nette à 1 700 tr/min – ISO 9249, SAE J1349	301 kW	404 hp
ISO 9249 (DIN)	409 hp (valeurs métriques)	
Couple moteur à 1 200 tr/min – ISO 14396	2 197 Nm	1 620 lbf-ft
Couple brut à 1 200 tr/min – SAE J1995	2 218 Nm	1 636 lbf-ft
Couple net à 1 100 tr/min – ISO 9249, SAE J1349	2 054 Nm	1 515 lbf-ft
Cylindrée	12,5 l	

- Le moteur Cat est conforme aux normes sur les émissions Tier 4 Final de l'EPA des États-Unis, Stage V de l'UE, Stage V de la Corée et Japon 2014.
- La puissance nette annoncée est la puissance effectivement disponible au volant d'un moteur avec ventilateur, alternateur, filtre à air et système de post-traitement.
- La puissance annoncée est testée selon les normes spécifiques en vigueur au moment de la fabrication.
- Les moteurs diesel Cat doivent utiliser du carburant ULSD (diesel à très faible teneur en soufre contenant 15 ppm de soufre ou moins) et ils sont compatibles* avec l'ULSD mélangé aux carburants à faible intensité de carbone** suivants, jusqu'à :
 - 20 % de biodiesel FAME (ester méthylique d'acide gras)***
 - 100 % de diesel renouvelable, HVO (huile végétale hydrogénée) et carburants GTL (gas-to-liquid)Se référer aux directives pour une application réussie. Veuillez consulter votre concessionnaire Cat ou le document « Recommandations Caterpillar relatives aux fluides pour machines (SEBU6250) pour plus de détails.
- * Bien que les moteurs Caterpillar soient compatibles avec ces carburants alternatifs, leur utilisation peut être interdite dans certaines régions.
- ** Les émissions de gaz à effet de serre au tuyau d'échappement des carburants à faible intensité de carbone sont essentiellement les mêmes que celles des carburants traditionnels.
- *** Les moteurs sans dispositifs de post-traitement sont compatibles avec des mélanges plus élevés, contenant jusqu'à 100 % de biodiesel. (Pour l'utilisation de mélanges supérieurs à 20 % de biodiesel, consultez votre concessionnaire Cat).

POIDS		
Poids en ordre de marche	35 510 kg	78 264 lb

- Le poids annoncé correspond à une machine équipée de pneus à carcasse radiale Bridgestone 875/65R29 VLTS L4, avec le plein de tous les liquides, le conducteur, le contrepoids de série, le système de démarrage à froid, les garde-boue pour déplacements sur route, Product Link™, les essieux avec différentiel ouvert, la direction auxiliaire, un ensemble d'insonorisation et un godet normal GP de 6,1 m³ (8,0 yd³) avec lames de coupe à boulonner.

FONCTIONNALITÉS DU GODET		
Capacité du godet	4,8-17,2 m³	6,25-22,5 yd³

TRANSMISSION					
Marche avant 1	6,2 km/h	3,9 mph	Marche arrière 1	7,1 km/h	4,4 mph
Marche avant 2	11,8 km/h	7,3 mph	Marche arrière 2	13,5 km/h	8,4 mph
Marche avant 3	20,9 km/h	13,0 mph	Marche arrière 3	28,0 km/h	17,4 mph
Marche avant 4	39,5 km/h	24,5 mph	Marche arrière 4	N/A	N/A

- Vitesse de translation maximale d'un véhicule standard avec godet vide et pneus L4 standard d'un rayon de courbure de 914 mm (36 in).

NIVEAUX SONORES	
Niveau de pression acoustique pour le conducteur (ISO 6396:2008)	70 dB(A)
Niveau de puissance acoustique extérieur (ISO 6395:2008)	110 dB(A)
Niveau de pression acoustique pour le conducteur (ISO 6396:2008)*	70 dB(A)
Niveau de puissance acoustique extérieur (ISO 6395:2008)**	107 dB(A)

*Y compris les pays adoptant les directives de l'Union européenne et du Royaume-Uni

**Directive sur les niveaux sonores de l'Union européenne 2000/14/CE et Réglementation sur les niveaux sonores du Royaume-Uni 2001 n° 1701

CARACTÉRISTIQUES DE FONCTIONNEMENT		
Charge limite d'équilibre statique – Braquage maximal de 40° – avec déflexion des pneus	21 110 kg	46 526 lb
Charge limite d'équilibre statique – Braquage maximal de 40° – Sans déflexion des pneus	22 418 kg	49 410 lb
Force d'arrachage	262 kN	59 060 lbf

- Pour une configuration de la machine telle que définie sous la rubrique « Poids ».
- Conformité totale à la norme ISO 14397-1:2007, paragraphes 1 à 6, qui autorise un écart de 2 % entre les résultats des calculs et des tests.

CONTENANCES POUR L'ENTRETIEN		
Réservoir de carburant	426 l	112,5 US gal
Réservoir de liquide d'échappement diesel (DEF)	21 l	5,5 US gal
Circuit de refroidissement	52 l	13,7 US gal
Carter	37 l	9,8 US gal
Transmission	77 l	20,3 US gal
Différentiels et réducteurs, avant	92 l	24,3 US gal
Différentiels et réducteurs, arrière	92 l	24,3 US gal
Réservoir hydraulique	153 l	40,4 US gal

CIRCUIT HYDRAULIQUE		
Circuit d'équipement :		
Sortie de pompe maximale (1 400 tr/min)	457 l/min	121 US gal/min
Pression en ordre de marche maximale	34 300 kPa	4 975 psi
Temps de cycle hydraulique, total	10,1 secondes	

DIMENSIONS				
	Hauteur de levage standard		Grande hauteur de levage	
Hauteur jusqu'au sommet du capot	3 036 mm	10'0"	3 036 mm	10'0"
Hauteur au sommet du conduit d'échappement	3 736 mm	12'4"	3 736 mm	12'4"
Hauteur au sommet du cadre ROPS	3 801 mm	12'6"	3 801 mm	12'6"
Garde au sol	428 mm	1'4"	428 mm	1'4"
Axe central de l'essieu arrière jusqu'au bord du contrepoids	2 729 mm	9'0"	2 843 mm	9'4"
Axe central de l'essieu arrière jusqu'à l'attelage	1 900 mm	6'3"	1 900 mm	6'3"
Empattement	3 800 mm	12'6"	3 800 mm	12'6"
Longueur hors tout (sans godet)	8 597 mm	28'3"	9 104 mm	29'11"
Hauteur de charnière au levage maximal	4741 mm	15'6"	5 150 mm	16'10"
Hauteur de charnière en position de transport	791 mm	2'7"	896 mm	2'11"
Hauteur de déversement du bras de manutention au levage maximal	3 902 mm	12'9"	4 069 mm	13'4"
Position de redressement au levage maximal	57°		56°	
Position de redressement à la hauteur de transport	48°		49°	
Position de redressement au sol	39°		40°	
Largeur hors pneus (en charge)	3 471 mm	11'5"	3 471 mm	11'5"
Largeur de bande	2 540 mm	8'4"	2 540 mm	8'4"

- Toutes les dimensions sont approximatives et sont celles d'une machine équipée d'un godet normal GP de 6,1 m³ (8,0 yd³) avec une lame de coupe à boulonner et des pneus à carcasse radiale Bridgestone 875/65R29 VLTS L4.

SYSTÈME DE CLIMATISATION	
Le système de climatisation de cette machine contient du gaz réfrigérant fluoré à effet de serre R134a ou R1234yf. Voir l'étiquette ou le guide d'instructions pour l'identification du gaz.	
– S'il est équipé de R134a (potentiel de réchauffement planétaire = 1 430), le système contient 1,6 kg (3,5 lb) de réfrigérant, soit un équivalent CO ₂ de 2,288 tonnes métriques (2,522 tonnes US).	
– S'il est équipé de R1234yf (potentiel de réchauffement global = 0,501), le système contient 1,389 kg (3,1 lb) de réfrigérant, soit un équivalent CO ₂ de 0,001 tonne métrique (0,001 tonne US).	

ÉQUIPEMENT DE SÉRIE ET EN OPTION

L'équipement de série et les options peuvent varier. Pour de plus amples informations, veuillez consulter votre concessionnaire Cat®.

POSTE DE CONDUITE	DE SÉRIE	EN OPTION
Cabine, pressurisée et insonorisée	●	
Porte, système d'ouverture à distance	●	
Commandes d'équipement EH, frein de stationnement	●	
Repose-pied		●
Direction, manipulateur	●	
Manipulateur d'équipement (2 V et 3 V uniquement)		●
Radio, (FM, AM, USB, BT, DAB+)		●
Prééquipement radio CB		●
Siège chauffant à suspension pneumatique, revêtement en tissu/daim	●	
Siège, en tissu/cuir, à suspension pneumatique, chauffé et ventilé		●
Clavier, boutons programmables	●	
Rétroviseurs chauffants	●	
Climatiseur, chauffage et dégivreur	●	
Vitres, avant, verre arrondi feuilleté de sécurité	●	
Vitres, avant, extra-robustes ou protections complètes		●
TECHNOLOGIES EMBARQUÉES	DE SÉRIE	EN OPTION
Autodig avec pneus à définition automatique	●	
ID conducteur et sécurité machine	●	
Profils d'application	●	
Supports de travail	●	
Aide commandes et Guide d'utilisation et d'entretien électronique*	●	
Cat® Payload	●	
Cat Advanced Payload		●
Cat Payload for Trade****		●
Imprimante Cat Payload avec ticket électronique¹		●
Envoyer pour le chargement¹		●
Informations sur les principales caractéristiques	●	
Widget d'affichage de la charge du godet	●	
Mise à jour à distance	●	
CIRCUIT HYDRAULIQUE	DE SÉRIE	EN OPTION
Circuit d'équipement, détection de charge avec pompe à pistons à cylindrée variable électrohydraulique	●	
Circuit de direction, load sensing avec pompe à pistons à cylindrée variable dédiée	●	
Commande antitangage, accumulateurs doubles	●	
3e et 4e fonctions auxiliaires		●
Commande d'attache rapide		●
ÉQUIPEMENT ÉLECTRIQUE	DE SÉRIE	EN OPTION
Circuit de démarrage et de charge, 24 V	●	
Démarrage par temps froid, 120 V ou 240 V		●
Feux : halogène	●	
Éclairage : phares avec clignotants	●	
Éclairage : diode		●
CENTRALE DE SURVEILLANCE	DE SÉRIE	EN OPTION
Tableau de bord avant avec jauges analogiques, écran LCD et témoins d'avertissement	●	
Moniteur principal à écran tactile	●	
Contrôle de la pression des pneus		●
Rappels d'entretien préventif	●	

GRUPE MOTOPROPULSEUR	DE SÉRIE	EN OPTION
Moteur C13 Cat	●	
Pompe électrique d'amorçage de carburant	●	
Turbine, préfiltre à air		●
Radiateur, applications générant beaucoup de débris		●
Ventilateur de refroidissement réversible		●
Essieux, différentiel ouvert	●	
Essieux, différentiels à glissement limité		●
Essieux, robinets de vidange écologiques, prééquipement AOC	●	
Joints d'essieu, pour températures extrêmes		●
Essieux, refroidisseur d'huile		●
Transmission, vitesse variable en continu	●	
Contrôle de l'effort à la jante	●	
Mode verrouillage de l'accélérateur	●	
Maintien en côte et blocage de la vitesse sur les pentes	●	
TIMONERIE	DE SÉRIE	EN OPTION
Hauteur de levage standard, timonerie en Z	●	
Grande hauteur de levage, timonerie en Z		●
Désengagements : levage et cavage	●	
ÉQUIPEMENT SUPPLÉMENTAIRE	DE SÉRIE	EN OPTION
Système Cat Autolube		●
Garde-boue pour déplacements sur route		●
Huile hydraulique biodégradable		●
Remplissage rapide du réservoir de carburant		●
Lame de coupe monobloc (GET)		●
SÉCURITÉ	DE SÉRIE	EN OPTION
Système de rappel de la ceinture de sécurité	●	
Ceinture de sécurité à 2 points	●	
Ceinture de sécurité à 4 points (kit)		●
Caméra arrière	●	
Caméra arrière, spécifique		●
Témoin de ceinture de sécurité		●
Vision Surround, spécifique		●
Plate-forme pour nettoyage du pare-brise, avant		●
Système d'avertissement de collision		●
Système d'atténuation des collisions		●
Feux stroboscopiques pour marche arrière***		●
Gyrophare		●
Circuit de direction auxiliaire, électrique**		●
Cales de roues		●
Commande à distance Cat Command		●
CONFIGURATIONS SPÉCIALES	DE SÉRIE	EN OPTION
Chargeuse sur pneus pour manutention de granulats		●
Déchets et rebuts		●
Exploitation forestière		●
Résistance à la corrosion		●

* Non disponible dans toutes les langues

** De série sous réserve des réglementations applicables

*** Non compatible avec versions pour déplacements sur route

**** Disponible en Europe et en Australie. Certifications nationales variables. Contactez votre concessionnaire Cat pour de plus amples informations.

¹Abonnement requis

Pour tout renseignement complémentaire sur les produits Cat, les services proposés par nos concessionnaires et nos solutions par secteur d'activité, rendez-vous sur le site www.cat.com.

© 2025 Caterpillar. Tous droits réservés.

Documents et spécifications susceptibles de modifications sans préavis. Les machines présentées sur les photos peuvent comporter des équipements supplémentaires. Pour connaître les options disponibles, veuillez vous adresser à votre concessionnaire Cat.

CAT, CATERPILLAR, LET'S DO THE WORK, VisionLink, leurs logos respectifs, XT, Product Link, Fusion, HEUI, la couleur « Caterpillar Corporate Yellow », les habillages commerciaux « Power Edge » et « Modern Hex » Cat, ainsi que l'identité visuelle de l'entreprise et des produits qui figurent dans le présent document, sont des marques déposées de Caterpillar qui ne peuvent pas être utilisées sans autorisation.

www.cat.com www.caterpillar.com

AFXQ4564-00 (11-2025)
Numéro de version : 14C
(N Am, Europe, Aus-NZ,
Türkiye, Chile, Colombia)

