

982 XE

RADLADER



Motorleistung
Einsatzgewicht

322 kW (432 hp)
35 510 kg (78,264 lb)

Der Cat®-Motor erfüllt die Emissionsnormen EPA Tier 4 Final (USA), Stufe V (EU), Korea Stufe V und Japan 2014.



CAT® 982 XE

INTELLIGENTE EFFIZIENZ.
SOLIDE ERGEBNISSE.

Der Cat® Radlader 982 XE wurde entwickelt, um Ausfallzeiten zu eliminieren und die Kraftstoffkosten zu senken. Sein fortschrittliches stufenloses Getriebe liefert nahtlose Leistung und sorgt für hohe Felgenzugkraft für eine gleichmäßige und reaktionsschnelle Steuerung. Fortschrittliche Technologie und eine umfassende Systemintegration maximieren die Effizienz, während längere Serviceintervalle und erweiterte Sicherheitsfunktionen dazu beitragen, dass die Arbeiter selbstbewusst ihrer Tätigkeit nachgehen können. Von Großbauprojekten bis hin zu anspruchsvollen Bergbauanwendungen ist der 982 XE genau die passende Maschine, um harte Arbeit in hohe Renditen umzuwandeln.



RADLADER, KONSTRUIERT FÜR MEHR

Die Cat-Radlader wurden mit einem Fokus auf Effizienz gebaut und bieten Ihnen das Beste hinsichtlich:

- | | |
|-------------------|-----------------------|
| + ZUVERLÄSSIGKEIT | + KRAFTSTOFFEFFIZIENZ |
| + LANGLEBIGKEIT | + TECHNOLOGIE |
| + PRODUKTIVITÄT | + VIELSEITIGKEIT |

Erleben Sie mit den Cat-Radladern höhere Leistung, während Sie die Kosten und den Kraftstoffverbrauch reduzieren können.

HERVORRAGENDE KRAFTSTOFF- NUTZUNG

ZWEI LADESPIELE REICHEN AUS

Mit ihrem Design und ihrer Nutzlastkapazität ist die 982 in der Lage, Lkw mit bis zu 28 US-Tonnen in nur zwei Ladezyklen zu beladen.



MODERNSTE SYSTEME MIT INNOVATIVER INTEGRATION

Die weitreichende Integration von Motor und Emissionssystem, Antriebsstrang, Hydraulik- und Kühlsystem senkt die Motordrehzahl und die allgemeine Wärmebeanspruchung des Systems, was wiederum zu erheblicher Leistungssteigerung und besserer Kraftstoffeffizienz führt.

MOTOR UND EMISSIONEN

Die hohe Leistungsdichte und Kraftstoffeffizienz heben unsere Motoren von den Wettbewerbern ab. Sie halten laut Zertifizierung die Emissionsnormen ein und sind mit Cat-Elektronik, Kraftstoffeinspritzung und Luftansaugmanagement ausgestattet.

INTELLIGENTE GESCHWINDIGKEITSREGELUNG

Die Verringerung der Nenndrehzahl des Motors und der Wegfall des Drehmomentwandlers führen dazu, dass sich die Geschwindigkeit der Maschine unabhängig von der Motordrehzahl steuern lässt. Somit lässt sich die Maschine durch Motorbremsung und hydraulische Verzögerung abbremsen, was den Verschleiß der Betriebsbremse verringert.

EFFIZIENTER ANTRIEBSSTRANG

Die niedrigeren Motordrehzahlen und der optimierte Kraftfluss durch das Getriebe, kombiniert mit dem speziellen Hydrauliksystem, verbessern die Kraftstoffeffizienz erheblich – bei gleichzeitig höchster Leistungsfähigkeit.

BEWÄHRTES KRAFTSTOFFSYSTEM

Die Cat-Einspritzregelung steuert die Kraftstoffeinspritzung durch eine Abfolge aufeinander abgestimmter Mikrostöße und sorgt mit dieser besseren Verbrennungssteuerung für eine überaus saubere und effiziente Kraftstoffverbrennung.

NACHBEHANDLUNGSTECHNOLOGIEN

Das Cat-Modul für saubere Emissionen liefert die von den Kunden geforderte Leistung und Effizienz bei Einhaltung der Emissionsnormen. Es arbeitet vollautomatisch und erfordert keine Unterbrechung des Arbeitstakts der Maschine.



EFFIZIENZ UND PRODUKTIVITÄT

Das stufenlose Cat-Getriebe (CVT, Continuous Variable Transmission) bietet eine erweiterte Felgenzugkraftsteuerung und optimiert die Auswahl des Drehzahlbereichs. Integrierte Systeme ermöglichen maximale Leistung, komfortable Bedienung und einen geringeren Kraftstoffverbrauch. Konfigurationsoptionen, wie z. B. die Fernsteuerung, ermöglichen die Unterstützung der verschiedensten Anwendungsbereiche.

ASSISTENTEN FÜR DIE BEDIENUNG

Mit dem On-Board-QR-Code können Sie vor dem Betrieb sofort auf Schulungsvideos und Funktionsanleitungen zugreifen.* Warnmeldungen in der Fahrerkabine und Remotedienste überwachen die Wartung und verkürzen die Fehlersuche. Die Reifenüberwachung gewährleistet einen reibungslosen, kostengünstigen Betrieb. Die aktualisierte Cat Advanced Payload verbessert die Effizienz am Einsatzort.

VERBESSERTE SICHERHEIT

Cat Detect-Sichtsysteme verbessern die Sicht und das Risikomanagement und unterstützen die Integration mit Personen- und Objekterkennung. Ermöglicht Kollisionswarnungen in der Fahrerkabine und für Umstehende sowie automatische Notbremsung. Mit einem VisionLink™-Abonnement werden Sicherheitsereignisse direkt an das Büro gemeldet. Die Cat Command-Fernsteuerung ermöglicht es Bedienern, sicher aus der Distanz zu arbeiten.

EFFIZIENZ DIREKT ÜBER DIE FAHRERKABINE MAXIMIEREN

Cat-Radlader verfügen über integrierte Technologien, die ihren Betrieb effizienter machen.

CAT® PAYLOAD

- + Präzise Lastziele bei jedem Hub erreichen
- + Die tägliche Produktion erfassen

AUTODIG MIT AUTO SET TIRES

- + Die Produktivität mittels automatischem Beladen steigern
- + Die Abnutzung der Reifen reduzieren

ARBEITSHILFEN

- + Den Maschinenbetrieb vereinfachen

EINE EFFIZIENTERE BAUSTELLE BEDEUTET
MEHR PROFIT IN JEDER LADUNG.

* 982 XE (14C) im Vergleich zum 982 XE (14B)

STUFENLOSES CAT-GETRIEBE



Unser fortschrittliches Getriebe sorgt für Leichtgängigkeit, schnelle Beschleunigung und hohe Geschwindigkeiten bei Schräglagen.

EINFACHE BEDIENOBERFLÄCHE

Mehr Komfort, mehr Kontrolle und weniger Ermüdung bei jeder Schicht dank geringerer Bedienkomplexität.

BETÄTIGUNG DES RECHTEN PEDALS – START

Mit dem rechten Pedal können Sie die Maschinengeschwindigkeit und die gewünschte Felgenzugkraft unabhängig von der Motordrehzahl regeln. Ein Sperrfunktion macht die Bedienung noch bequemer.

MODULATION ÜBER LINKES PEDAL – STOPP

Mit dem linken Pedal lassen sich Felgenzugkraft und Verlangsamung wie gewünscht modulieren. So verhindern Sie Radschlupf beim Graben und Bremsenverschleiß, da zur Verlangsamung die Maschinensysteme genutzt werden.

MÜHELOSE MANÖVRIERFÄHIGKEIT

Erhöhte Manövrierfähigkeit durch Kriechmodus und Anfahrassistent bei Gefälle.

FORTSCHRITTLICHE LEISTUNGSDIAGNOSE

Die fahrzeuginterne Diagnose ersetzt die Festbremsprüfung und bietet hilfreiche Zusatzinformationen zur Fehlersuche.

STRATEGIE ZUR VEREINFACHTEN GETRIEBESTEUERUNG

- Programmierbare virtuelle Gänge
 - Lässt dem Bediener die vollumfängliche Kontrolle über die Maschine, ohne die Kraftstoffeffizienz zu beeinflussen.
- Vollautomatisch
 - Das stufenlose Getriebe erfordert keine Gangauswahl durch den Bediener und bietet stets die gewünschte Felgenzugkraft oder Geschwindigkeit.
- Eingebaute Flexibilität
 - Es können separate virtuelle Gänge zur Geschwindigkeitsregelung festgelegt und dadurch die Maschinenbedienung vereinfacht werden.
- Stabile Verlangsamung
 - Modulieren Sie Felgenzugkraft und Geschwindigkeit mit einem der beiden Pedale, um Halden mit größtmöglicher Effizienz zu bearbeiten.
- Problemlose Richtungswechsel
 - Leiten Sie bei jeder Geschwindigkeit Richtungswechsel ein und verlangsamen Sie die Maschine ohne Bremsbetätigung oder Regulierung der Gaszufuhr. Damit sind Leichtgängigkeit und noch mehr Bedienerkomfort sichergestellt.



PRODUKTIVE ERGEBNISSE

FÜR LANGFRISTIGE PRODUKTIVITÄT
GEBAUT

INTEGRIERTE ARBEITSHILFEN

Arbeitshilfen erleichtern den Betrieb der Maschine und geben den Fahrern die Chance, ihre Fähigkeiten direkt auf der Baustelle auszubauen.

STUFENLOSES GETRIEBE

Weder Schaltverzögerungen noch Unterdrehzahlen beeinträchtigen die Produktivität der Maschine.

OPTIMIERTE HYDRAULISCHE SCHWINGUNGSDÄMPFUNG

Das System mit zwei Druckspeichern ermöglicht angenehmeres Fahren mit und ohne Last. Es verbessert die Fahrqualität insbesondere bei unebenem Terrain, wodurch Fahrsicherheit, Komfort und Effizienz gesteigert und gleichzeitig nur minimale Materialverluste gewährleistet werden.

SCHAUFELN DER PERFOR- MANCE-SERIE

Die einfach zu füllenden Schaufeln der Performance-Serie verbessern das Materialhaltevermögen und senken die Aushubzeiten. Dadurch sorgen sie für eine erheblich höhere Produktivität und Kraftstoffeffizienz, die wiederum unübertroffene Produktionsfähigkeiten mit um 100 bis 115 % höheren Füllfaktoren ermöglicht.

BESSERE TRAKTION

Die neue Schaufelfüllautomatik mit Auto Set Tires für durchgängig hohe Schaufelfüllfaktoren ermöglicht eine herausragende Produktivität. Die Funktion Auto Set Tires wurde verbessert und vereinfacht die Einrichtung, steigert die Leistung und sorgt durch weniger Verschleiß für noch bessere Leichtgängigkeit. Die optionalen Selbstsperrdifferenziale verbessern die Traktion bei rutschigen Bodenverhältnissen.

ZUSCHLAGSTOFF-UMSCHLAGMA- SCHINE

Zuschlagpakete sind spezielle Angebote für die Verarbeitung loser Zuschlagstoffe. Sie können höhere Nutzlasten bewältigen als bei anderen Anwendungen, indem Sie größere Schaufeln und Kontergewichte in Übereinstimmung mit der Caterpillar-Nutzlastrichtlinie installieren.

DAS RICHTIGE ZUSAMMENSPIEL DER EIGENSCHAFTEN

Präzise abgestimmt auf die jeweiligen Anwendungen:

- + AUSSERGEWÖHNLICH NIEDRIGER KRAFTSTOFFVERBRAUCH, MAXIMIERTE BETRIEBSZEIT UND GERINGE WARTUNGSKOSTEN
- + HOHE LEISTUNG ÜBER VERSCHIEDENE ANWENDUNGEN HINWEG
- + HÖHERE ZUVERLÄSSIGKEIT DURCH BAUGLEICHE TEILE UND KONSTRUKTIVE VEREINFACHUNG
- + ERSTKLASSIGE BETREUUNG DURCH DAS CAT-HÄNDLERNETZ
- + LANGLEBIGE KONSTRUKTIONEN MIT EINER LANGEN NUTZUNGSDAUER BIS ZUR ÜBERHOLUNG



FORTSCHRITTLICHER ANTRIEBS-STRANG

Die Kraft wird über ein stufenloses Getriebe mit Parallelstrang übertragen. Die Kombination aus direkten mechanischen und Hystat-Leistungspfaden sorgt unter einer Vielzahl von Betriebszuständen für größtmögliche Effizienz.



LANGLEBIGE ACHSEN

Die Achsen sind für besonders anspruchsvolle Anwendungen ausgelegt. Da die Hinterachse um ± 13 Grad pendelt, ist auch im anspruchsvollsten Terrain für exzellente Stabilität gesorgt.



SNELLWECHSLER UND ARBEITSGERÄTE

Zur Gewährleistung größerer Vielseitigkeit lassen sich Schaufeln und Komponenten ohne Verlassen der Fahrerkabine austauschen – so kann die Maschine schnell zwischen verschiedenen Arbeiten wechseln.



OPTIMIERTE HYDRAULIK

Unsere Hydrauliksysteme sind mit einem Haupthydraulikventil in Monoblockbauweise ausgestattet. Dies senkt das Gewicht und verringert Leckpunkte um 40 %.



WIDERSTANDSFÄHIGE RAHMEN

Mit seinen neu gestalteten Rahmen und dem schwereren Kontergewicht absorbiert der automatengeschweißte, aus zwei Teilen bestehende Strukturrahmen Stoßbelastungen beim Ausheben und Laden, während das Knickgelenk für hohe Tragkraft sorgt.



UMFASSENDES SORTIMENT AN ANBAUGERÄTEN

Hohe Einsatzvielfalt mit einer Maschine. Für die Optimierung der Maschinen für Ihren Betrieb ist ein umfassendes Sortiment an Arbeitswerkzeugen und Schaufelkonstruktionen erhältlich.



ECHTER UNIVERSELLER LADER

Mit seiner auf schwere Lasten ausgelegten Konstruktion meistert der 982 XE auch Sprenggestein, Aushebungen aus natürlichen Wänden und Einsätze als Holzlader.



INTEGRIERTE TECHNISCHE LÖSUNGEN

FÜR EINEN EFFIZIENTEN UND SICHEREN BETRIEB

Ihre Maschine ist mit innovativen Cat-Technologien ausgestattet, die Ihnen einen Vorteil sichern. Fahrer aller Erfahrungsstufen graben und laden mit noch mehr Sicherheit, Geschwindigkeit und Genauigkeit. Das Ergebnis: Höhere Produktivität und niedrigere Kosten.



CAT DETECT

Cat Detect-Sichtsysteme werden den Erfordernissen am Einsatzort gerecht, sorgen für bessere Sicht und erleichtern das Bewältigen der sich ständig verändernden Bedingungen, die unerwartete Risiken bergen, welche Verletzungen oder Reparaturkosten verursachen können.

- Die Rückfahrkamera verbessert die Sicht auf den Bereich hinter der Maschine und hilft Ihnen, sicherer und souveräner zu arbeiten.
- Die Rundumsicht ermöglicht eine 360°-Rundumsicht um die Maschine, auch im Bereich des Knickgelenks, und verbessert so das Situationsbewusstsein des Fahrers.

Zur Abrundung des Cat Detect Vision-Systemangebots können die Maschinen mit einem Heckradarsystem ausgestattet werden, das geschwindigkeitsabhängige Warnungen und Filterung von Bodenechos für störungsfreies Arbeiten bietet.

Das Kollisionsvermeidungssystem ist eine Fahrerassistenzfunktion, die entwickelt wurde, um das Situationsbewusstsein beim Rückwärtsfahren der Maschine zu verbessern. Mit integrierten, intelligenten Sensoren sorgt es für Kollisionswarnungen bei der Rückwärtsfahrt, Personenerkennung, Bewegungssperre und automatische Notbremsung. Zudem stehen über VisionLink™ Einblicke in Ereignisdaten und Sicherheitstrends zur Verfügung.

CAT COMMAND

Mit der Cat Command-Fernsteuerung können Maschinenführer bei Arbeiten in gefährlichen Umgebungen sicher außerhalb der Maschine arbeiten. Command bietet die Wahl zwischen Handheldkonsolen* (mit Sichtlinie) und virtuellen Stationen für große Entfernungen (ohne Sichtlinie). Die umfassende Integration in die Maschinensysteme fördert Effizienz und Produktivität, da die in der Fahrerkabine verfügbaren Funktionen* durchgehend genutzt werden können.

CAT PAYLOAD**

Die Cat Payload-Technologie liefert präzise Schaufellastdaten durch Wiegen im laufenden Betrieb und vermeidet damit Über- und Unterbeladung. Die Funktionen für Gewicht bei niedrigem Hub und manuelles Abkippen optimieren den abschließenden Schaufelprozess und maximieren die Effizienz.

CAT ADVANCED PAYLOAD

Advanced Payload ist eine Systemnachrüstung, die erweiterte Funktionen und Vorteile bietet. Tip-Off Assist automatisiert den abschließenden Schaufelprozess. Im Multitasking-Modus können zwei Ladevorgänge gleichzeitig verfolgt werden. Der Rezept-Modus gewährleistet exakte Materialmischungen. Der Split-Modus ermöglicht das Beladen mehrerer Mulden, wobei einzelne Soll-Nutzlasten sowie die Gesamtsummen verfolgt werden. Der erweiterte Split-Modus vereinfacht die Lastverfolgung – für höhere Produktivität und weniger Fehler. Mit Dispatch for Loading*** wird der Lader in den Wiegestationsprozess integriert. Die E-Ticket-Funktion ermöglicht dem Fahrer die Erstellung eines Gewichtsbelegs, der dann mühelos mobil an eine beliebige E-Mail-Adresse gesendet werden kann.

CAT PAYLOAD FOR TRADE****

Mit der Option Cat Payload for Trade für Cat Advanced Payload können Sie die Waagendaten direkt in Ihre Geschäftsprozesse integrieren. Diese Option hat eine Typenzulassung von der Internationalen Organisation für das gesetzliche Messwesen erhalten, und alle Funktionen der Standardversion von Cat Advanced Payload sind weiterhin verfügbar.

* Cat Command ist nicht in allen Regionen und nicht für alle Modelle verfügbar. Bitte wenden Sie sich bezüglich der Maschinenkompatibilität und Verfügbarkeit in Ihrer Region an Ihren Cat-Händler.

** Nicht eichfähig.

*** Abonnement und kompatible Wiegestationssoftware erforderlich.

**** Verfügbar in Europa und Australien. Zertifizierungen können je nach Land abweichen. Weitere Informationen erhalten Sie von Ihrem Cat-Händler.

INFORMATIONEN IN ECHTZEIT VON CAT LINK

KEINE UNSICHERHEITEN BEI DER GERÄTEPFLEGE

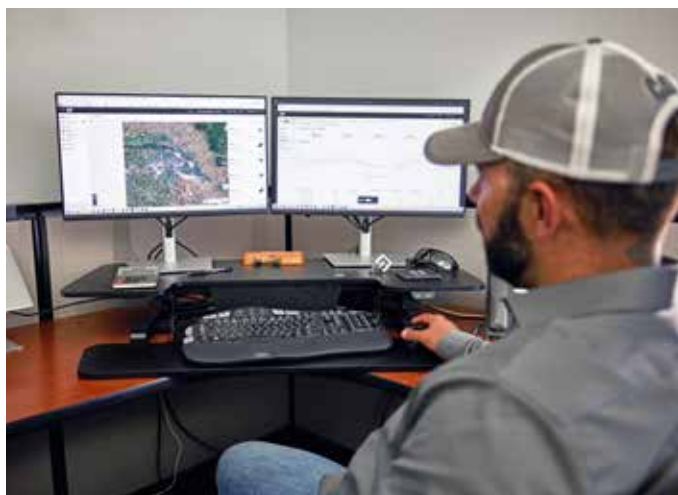
Die Technologien des Cat-Maschinenmanagements arbeiten zusammen, um die Maschineninformationen jederzeit für Sie greifbar zu machen. Erhalten Sie in Echtzeit Zugriff auf Informationen über jede Maschine in Ihrer Flotte bei jedem Auftrag – unabhängig von der Größe des Betriebs oder den von Ihnen eingesetzten Maschinenmarken.



VISIONLINK™

Sie können Maschinentelematik- und Baustellendaten von all Ihren Geräten zusammenführen und eine Übersicht erstellen, unabhängig vom Hersteller*. Lassen Sie sich praktisch verwertbare Informationen wie Leerlaufzeit, Kraftstoffverbrauch, Standort, Nutzlast, Lastanzahl, Gesamtzyklen und mehr anzeigen, um die Effizienz, Produktivität und Auslastung der Maschine zu verbessern. Sie können überall über ein Mobilgerät, Tablet oder Desktopgerät auf die Daten zugreifen, auf der Baustelle oder wo Sie wollen.

*Die Verfügbarkeit von Datenfeldern kann je nach Hersteller der Ausrüstung variieren. VisionLink-Abonnement erforderlich. Die Verfügbarkeit hängt von der Region ab. Weitere Informationen erhalten Sie bei Ihrem Cat-Händler.



CAT-REMOTEDIENSTE*

Ein Technologiepaket zur Steigerung der Effizienz am Einsatzort.

- + **Die Fehlersuche per Fernzugriff** ermöglicht es Ihrem Cat-Händler, aus der Ferne diagnostische Untersuchungen an Ihrer verbundenen Maschine durchzuführen, um mögliche Probleme direkt im Betrieb festzustellen. Die Fehlersuche per Fernzugriff sorgt dafür, dass der Techniker schon beim ersten Besuch die passenden Teile und Werkzeuge mitbringt. Sie sparen Zeit und Geld, weil keine zusätzlichen Fahrten erforderlich sind.
- + **Mit den Softwareupdates per Fernzugriff** können Sie Ihre Bordsoftware ohne Unterstützung durch einen Techniker aktualisieren und Softwareupdates genau dann anstoßen, wenn es gerade für Sie günstig ist. Beides steigert die Gesamtbetriebseffizienz.
- + **Fahrer-ID** ist ein System, das zum Start der Maschine eine Anmeldung des Fahrers über Passcode oder Bluetooth® (Cat Key Fob) erfordert, was zur Verhinderung von Diebstahl, Vandalismus und unbefugter Nutzung beiträgt. Einstellungen vom letzten Login des Fahrers und Profile, die beim letzten Softwareupdate per Fernzugriff erhalten geblieben sind, werden gespeichert. Die Fahrer-IDs können einfach auf dem Touchscreen oder auch per Fernzugriff verwaltet und über VisionLink auf die Maschine hochgeladen werden.

*Eine Mobilfunkverbindung ist erforderlich.



CAT INSPECT

Cat Inspect ist eine mobile Anwendung, mit der Sie auf einfache Weise digitale vorbeugende Wartungsprüfungen, Inspektionen und reguläre Begehungen durchführen können. Die App umfasst Checklisten für die vorbeugenden Wartungsarbeiten, die bei den im Betriebs- und Wartungshandbuch empfohlenen Serviceintervallen für die jeweilige Maschine durchgeführt werden sollten. Die Inspektionen können problemlos in andere Cat-Datensysteme wie VisionLink integriert werden, sodass Sie Ihre Flotte genau im Auge behalten können.

KOMFORTABLES ARBEITEN

IN DER GERÄUMIGEN FAHRERKABINE

Die Fahrerkabine ist auf erhöhten Komfort und gesteigerte Effizienz ausgelegt und bietet einen ruhigen, vergrößerten Arbeitsplatz mit benutzerfreundlichen Bedienelementen. So werden bei anspruchsvollen Tätigkeiten Ermüdung, Stress, Lärm und Hitze minimiert.



ZUGANG ZUR FAHRERKABINE

Der Bedienbereich ist dank der geneigten Stufen, der großen Türöffnung, der Fernbedienung für die Tür und der praktischen Handgriffe leicht zugänglich.



FAHRER-ID

Sichere Maschinennutzung mit dedizierten Fahrer-IDs. Die Maschineneinstellungen werden zur Steigerung der Gangwechseleffizienz separat gespeichert. Entriegelung der Maschine mit Passcode oder optionalem Bluetooth-Schlüssel.



HERVORRAGENDE SICHT

Die großen, breiten Fenster verbessern die allgemeine Sicht und die Konvexspiegel und Spiegel für den toten Winkel die Sicht nach hinten und an den Seiten.



KOMFORTABLE ARBEITSUMGEBUNG

Geräumige Fahrerkabine mit großer Beinfreiheit sowie einfach einstellbarer Sitzverstellung und -federung. Optionaler 4-Punkt-Sicherheitsgurtsatz mit Gurtaufrollern am Beckengurt für mehr Komfort, Effizienz und Bewegungsfreiheit. Die linke Fußstütze sorgt für mehr Fahrkomfort, Sicherheit und Maschinenstabilität bei Arbeiten auf unebenen, holprigen Flächen.



GUT ISOLIERTE FAHRERKABINE

Schalldämpfung, Dichtungen und die Visko-Fahrerkabinenaufhängung verringern Geräusche und sorgen so für eine leisere Arbeitsumgebung.



JOYSTICK-LENKUNG

Das am Sitz montierte elektrohydraulische Joystick-Lenksystem ermöglicht die präzise Steuerung und reduziert die Ermüdung des Arms erheblich – für höchsten Komfort und höchste Präzision.

EINFACHE STEUERUNG AUF KNOPFDRUCK

TOUCHSCREEN-DISPLAY

Dank der benutzerfreundlichen und intuitiven Schnittstelle können Bediener selbstbewusst und effizient arbeiten. Die Features der Fahrerkabine umfassen Fahrer-ID, Maschineneinstellungen, Arbeitshilfen, Wartungserinnerungen, Hilfsfunktionen, Sicherheit, Heckkamera und integriertes Cat Payload. Zusätzlich können Fahrer über den On-Board-QR-Code sofort auf Schulungsvideos und Funktionsanleitungen zugreifen.



ZENTRALE ANZEIGE

Die leicht lesbaren analogen Messgeräte und LED-Anzeigen ermöglichen dem Bediener die rasche Überwachung wesentlicher Parameter für den Maschinenzustand.

In einem großen Textfeld werden neben den Cat Payload-Informationen auch die Gangauswahl, die Fahrgeschwindigkeit der Maschine, die Zeit und der Stundenzähler angezeigt.

Mit den Anwendungsprofileinstellungen kann jeder Fahrer benutzerdefinierte Vorwärts-/Rückwärts-Standardgeschwindigkeitsbereiche und Grenzwerte für die Felgenzugkraft festlegen, die auf der vorderen Instrumententafel gut sichtbar sind.



TASTENFELDER

Die einfach zugänglichen, hinterleuchteten Tastenfelder auf der implementierten Steuerhebelkonsole und der A-Säule sorgen für umgehenden Zugriff auf zahlreiche Funktionen und Einstellungen. Da nur die aktiven Tasten und Funktionen beleuchtet sind, geht die Bedienung sehr intuitiv vonstatten.





GERINGE WARTUNGSKOSTEN

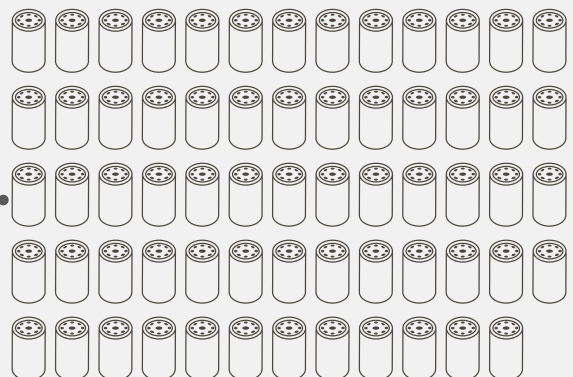
Die Cat-Radlader sind wartungsarm, sodass Sie keine Zeit vergeuden oder Geld verschwenden müssen. Wesentliche Komponenten sind erneuerbar, wodurch Sie Ihrer Maschine ein zweites, wenn nicht sogar ein drittes Leben schenken können.

DIESE WESENTLICHEN MERKMALE SPAREN IHNEN ZEIT, GELD UND ENERGIE:

- + Das Reifendruck-Überwachungssystem ermöglicht dem Fahrer die Überwachung des Reifendrucks über die Hauptanzeige, wodurch Leistung, Fahreigenschaften und Kosteneffizienz verbessert werden.
- + Wartungserinnerungen helfen dabei, den Wartungsplan der Maschine zu synchronisieren und Ausfallzeiten zu reduzieren.
- + Mühelose Zugänglichkeit zu Hydraulik- und Elektrik-Servicezentren ermöglichen die einfache und sichere Durchführung von Servicearbeiten.
- + Die Fehlersuche per Fernzugriff ermöglicht der Serviceabteilung eines Händlers die Verbindung mit der Maschine zur schnellen Diagnose von Problemen, damit Sie die Arbeit schnell wieder aufnehmen können.
- + Software-Updates per Fernzugriff berücksichtigen Ihren Zeitplan, um sicherzustellen, dass die Software für Ihre Maschine immer auf dem letzten Stand ist und beste Leistungen erbringt.
- + Die integrierte Schmieraumatik verlängert die Haltbarkeit von Bauteilen und die Nutzungsdauer.
- + Dank der einteiligen klappbaren Haube ist der Motorraum schnell und einfach zugänglich.

WENIGER FILTER BEDEUTEN WENIGER WARTUNG

64 DER 982 XE BRAUCHT ÜBER 10000 STUNDEN HINWEG **64** FILTER WENIGER ALS DER 982M.



Weniger Filter über die gesamte Lebensdauer der Maschine.



MEHR ERLEDIGEN

VIELSEITIGE ANBAUGERÄTE UND KUPPLUNGEN

Für anspruchsvolle Baustellen benötigen Sie einen Radlader, der speziell für diese Aufgabe konstruiert wurde. CAT Work Tools sind darauf ausgelegt, die gesamten spezifischen Anforderungen Ihrer Anwendung zu erfüllen.

STANDARD-GESTÄNGE MIT Z-KINEMATIK

Das bewährte Z-Kinematik-Gestänge kombiniert effizientes Graben mit guter Sicht, was zu exzellenten Aushubergebnissen, hohen Ausbrechkräften und überlegenen Produktionsmöglichkeiten führt.

SCHNELLWECHSLER UND ARBEITSGERÄTE

Ein Radlader mit Cat Fusion™-Schnellwechsler kann vielseitiger eingesetzt werden. Schaufeln und Arbeitsgeräte lassen sich ohne Verlassen der Fahrerkabine austauschen, sodass die Maschine schnell zwischen verschiedenen Arbeiten wechseln kann. Sprechen Sie mit Ihrem Händler vor Ort über die Verfügbarkeit der verschiedenen speziellen Schaufeln und Gabeln.

Das GET-Einfach-Schneidmesser bietet zuverlässige Leistung und reduziert die Ausfallzeiten, sodass Sie mit weniger Ersatzteilen und geringeren Wartungskosten die Produktivität maximieren können.

SCHAUFELN DER PERFORMANCE-SERIE

Dank des systembasierten Ansatzes bei den Schaufeln der Performance-Serie lässt sich die Schaufelform an die Hub- und Kippfähigkeit sowie das Gewicht und das Ladegestänge der Maschine anpassen. Es sind zahlreiche verschiedene Arbeitswerkzeuge und Schaufelformen erhältlich für verschiedene Anwendungsbereiche, z. B. Universal-, Flachboden-, HD-Fels- und Kohlelöffel.

- + Einfaches Beladen
- + Sparsam im Verbrauch
- + Bieten mehr Platz
- + Niedrigere Betriebskosten
- + Höhere Produktivität

VERLÄNGERTES HUBGERÜST (HL)

Das optionale verlängerte Hubgerüst mit größerer Schaufelbolzenhöhe vereinfacht das Beladen bei verschiedenen Anwendungen und mit jeder Art von Schaufel oder Gabel.

AUF DEN EINSATZZWECK ABGESTIMMTE SPEZIALKONFIGURATIONEN

Maximieren Sie die Leistung und Widerstandsfähigkeit Ihres Radladers in den härtesten Anwendungen mithilfe von anwendungsspezifischen Anordnungen direkt ab Werk.

Modelle für Schrott- und Abfallwirtschaft:

Schutzvorrichtungen und Verstärkungselemente schützen Komponenten bei Arbeiten in Umladestationen, auf Wertstoffhöfen, auf Schrottplätzen und bei Abbrucharbeiten.

Forstmodelle: Gesteigerte Hub- und Kippfähigkeit sorgen für den effizienten und produktiven Umschlag von Holz und Spänen in Papier-, Pellet- und Sägewerken.

TECHNISCHE DATEN

Die vollständigen technischen Daten finden Sie unter cat.com.

MOTOR		
Motormodell	Cat® C13	
Motorleistung bei 1700/min – ISO 14396	322 kW	432 hp
ISO 14396 (DIN)	438 hp	
Bruttoleistung bei 1700 rpm – SAE J1995	325 kW	436 hp
Nettoleistung bei 1700/min – ISO 9249, SAE J1349	301 kW	404 hp
ISO 9249 (DIN)	409 hp	
Motordrehmoment bei 1200/min – ISO 14396	2197 Nm	1620 lbf-ft
Bruttodrehmoment bei 1200/min – SAE J1995	2218 Nm	1636 lbf-ft
Nettodrehmoment bei 1100/min – ISO 9249, SAE J1349	2054 Nm	1515 lbf-ft
Hubraum	12,5 l	

- Der Cat-Motor erfüllt die Emissionsnormen EPA Tier 4 Final (USA), Stufe V (EU), Korea Stufe V und Japan 2014.
 - Die angegebene Nettoleistung ist die verfügbare Leistung am Schwungrad eines Motors mit Lüfter, Drehstromgenerator, Luftfilter und Nachbehandlung.
 - Die angegebene Leistung wird gemäß der zum Fabrikationszeitpunkt gültigen Norm ermittelt.
 - Cat-Dieselmotoren müssen mit ULSD (Ultra Low Sulfur Diesel, extrem schwefelarmer Dieselmotorkraftstoff) mit höchstens 15 ppm Schwefel betrieben werden und sind mit einer Mischung aus ULSD und folgenden Kraftstoffen mit geringem CO₂-Ausstoß** kompatibel* (Maximalangaben folgen):
 - 20 % Biodiesel FAME (Fettsäuremethylester)***
 - 100 % erneuerbarer Dieselmotorkraftstoff, hydriertes Pflanzenöl (HVO) und GTL-Kraftstoffe (Gas-to-Liquid)
- Anwendung siehe Richtlinien. Genaue Angaben erhalten Sie von Ihrem Cat-Händler oder in „Caterpillar Machine Fluids Recommendations“ (SEBU6250).
- *Caterpillar-Motoren sind zwar mit diesen alternativen Kraftstoffen kompatibel, aber in machen Regionen ist ihr Einsatz nicht erlaubt.
- ** Die Treibhausgase in den Auspuffemissionen von Kraftstoffen mit geringem Kohlenstoffgehalt entsprechen weitestgehend denen konventioneller Kraftstoffe.
- *** Motoren ohne Nachbehandlungseinrichtungen sind mit höheren Mischungsverhältnissen kompatibel, und zwar bis zu 100 % Biodiesel (für die Verwendung von Mischungen mit mehr als 20 % Biodiesel wenden Sie sich bitte an Ihren Cat-Händler).

GEWICHTE			
Einsatzgewicht	35 510 kg	78,264 lb	

- Gewicht gilt für eine Maschine mit Bridgestone-Radialreifen 875/65R29 VLTS L4, maximalem Flüssigkeitsstand, Fahrer, Standardkontergewicht, hydraulische Schwingungsdämpfung, Kaltstart, Straßenkotflügeln, Product Link, Achsen mit offenem Differenzial, Notlenkung, Schalldämpfung und einer 6,1 m³ (8,0 yd³) großen Universalschaufel mit Unterschraubmesser.

SCHAUFELINHALT			
Schaufeln	4,8-17,2 m ³	6,25-22,5 yd ³	

GETRIEBE					
Vorwärts 1	6,2 km/h	3,9 mph	Rückwärts 1	7,1 km/h	4,4 mph
Vorwärts 2	11,8 km/h	7,3 mph	Rückwärts 2	13,5 km/h	8,4 mph
Vorwärts 3	20,9 km/h	13,0 mph	Rückwärts 3	28,0 km/h	17,4 mph
Vorwärts 4	39,5 km/h	24,5 mph	Rückwärts 4	Entfällt	Entfällt

- Höchstgeschwindigkeit der Standardmaschine mit leerer Schaufel und Standardreifen (L4) mit einem Rollradius von 914 mm (36").

SCHALLPEGEL	
Schalldruckpegel am Fahrerohr (ISO 6396:2008)	70 dB(A)
Außen-Schallleistungspegel (ISO 6395:2008)	110 dB(A)
Schalldruckpegel am Fahrerohr (ISO 6396:2008)*	70 dB(A)
Außen-Schallleistungspegel (ISO 6395:2008)**	107 dB(A)

*Einschließlich Ländern, die EU- und UK-Richtlinien folgen

**EU-Lärmschutzrichtlinie 2000/14/EC und UK-Lärmschutzverordnung 2001 Nr. 1701

BETRIEBSDATEN			
Statische Kipplast – voller 40°-Wendekreis – mit Reifeneinfederung	21 110 kg	46,526 lb	
Statische Kipplast – voller 40°-Wendekreis – keine Reifeneinfederung	22 418 kg	49,410 lb	
Ausbrechkraft	262 kN	59,060 lbf	

- Für eine Maschinenkonfiguration wie unter „Gewicht“ definiert.
- Gemäß ISO 14397-1:2007, Abschnitte 1–6, wonach Prüfergebnisse höchstens 2 % von Berechnungen abweichen dürfen.

FÜLLMENGEN			
Kraftstofftank	426 l	112,5 Gall.	
DEF-Tank (Diesel Exhaust Fluid, Abgasreinigungsflüssigkeit)	21 l	5,5 Gall.	
Kühlsystem	52 l	13,7 Gall.	
Kurbelgehäuse	37 l	9,8 Gall.	
Getriebe	77 l	20,3 Gall.	
Differenziale und Seitenantriebe – vorn	92 l	24,3 Gall.	
Differenziale und Seitenantriebe – hinten	92 l	24,3 Gall.	
Hydrauliktank	153 l	40,4 Gall.	

HYDRAULIKSYSTEM			
Arbeitshydrauliksystem:			
Max. Pumpenförderstrom (1400/min)	457 l/min	121 Gall./min	
Maximaler Betriebsdruck	34300 kPa	4975 psi	
Hydrauliktaktzeit – Gesamt	10,1 Sekunden		

ABMESSUNGEN				
	Standard-Hubgerüst		Verlängertes Hubgerüst	
Höhe über Motorhaube	3036 mm	10'0"	3036 mm	10'0"
Höhe bis Oberkante Abgasrohr	3736 mm	12'4"	3736 mm	12'4"
Höhe bis Oberkante Überrollschutz	3801 mm	12'6"	3801 mm	12'6"
Bodenfreiheit	428 mm	1'4"	428 mm	1'4"
Mitte Hinterachse bis Kante Kontergewicht	2729 mm	9'0"	2843 mm	9'4"
Mitte Hinterachse bis Knickgelenk	1900 mm	6'3"	1900 mm	6'3"
Radstand	3800 mm	12'6"	3800 mm	12'6"
Gesamtlänge (ohne Schaufel)	8597 mm	28'3"	9104 mm	29'11"
Schaufelbolzenhöhe bei komplett angehobener Schaufel	4741 mm	15'6"	5150 mm	16'10"
Schaufelbolzenhöhe bei Transport	791 mm	2'7"	896 mm	2'11"
Lichte Höhe bis Hubrahmen bei max. Hub	3902 mm	12'9"	4069 mm	13'4"
Rückkippwinkel bei max. Hubhöhe	57 Grad		56 Grad	
Rückkippwinkel in Transporthöhe	48 Grad		49 Grad	
Rückkippwinkel am Boden	39 Grad		40 Grad	
Breite über Reifen (beladen)	3471 mm	11'5"	3471 mm	11'5"
Spurweite	2540 mm	8'4"	2540 mm	8'4"

- Alle Maße sind ungefähre Angaben und beziehen sich auf eine Maschinenausstattung mit einer 6,1 m³ (8,0 yd³) großen Universalschaufel mit Unterschraubmesser sowie Bridgestone-Radialreifen 875/65R29 VLTS L4.

KLIMAAANLAGENSYSTEM	
Das Klimaanlage dieser Maschine enthält das fluoridierte Treibhausgas R134a oder R1234yf als Kältemittel. Zur Identifizierung des Gases siehe Etikett oder Bedienungsanleitung.	
– Wenn das System mit R134a (Erderwärmungspotenzial = 1430) ausgestattet ist, enthält es 1,6 kg (3,5 lb) Kältemittel, was einem CO ₂ -Äquivalent von 2,288 Tonnen (2,522 US-Tonnen) entspricht.	
– Wenn das System mit R1234yf (Erderwärmungspotenzial = 0,501) ausgestattet ist, enthält es 1,389 kg (3,1 lb) Kältemittel mit einem CO ₂ -Äquivalent von 0,001 Tonnen (0,001 US-Tonnen).	

STANDARD- UND SONDERAUSRÜSTUNG

Die Standard- und Sonderausrüstung kann variieren. Weitere Informationen erhalten Sie bei Ihrem Cat®-Händler.

ARBEITSUMGEBUNG	STANDARD	OPTIONAL
Fahrerkabine, druckbelüftet, mit Schalldämpfung	•	
Tür, Fernbedienung zum Öffnen	•	
Feststellbremse, Arbeitshydraulik-Steuerhebel, elektrohydraulisch	•	
Fußstütze		•
Lenkung, Joystick	•	
Joystick zur Arbeitsgerätesteuerung (nur 2V und 3V)		•
Radio, (FM, AM, USB, BT, DAB+)		•
CB-Funk (Vorrüstung)		•
Sitz, Veloursleder/Stoff, Luftfederung, beheizt	•	
Fahrersitz mit Luftfederung sowie Leder- und Stoffbezug, beheizt und belüftet		•
Tastenfeld, programmierbare Tasten	•	
Beheizbare Spiegel	•	
Klimaanlage, Heizung und Entfroster	•	
Fenster, vorn, abgerundetes Sicherheitsverbundglas	•	
Fenster, vorn, HD oder Vollschutz		•
ON-BOARD-TECHNOLOGIEN	STANDARD	OPTIONAL
AutoDig mit Auto Set Tires	•	
Fahrerkennung und Maschinensicherheit	•	
Anwendungsprofile	•	
Arbeitshilfen	•	
Hilfe zu Bedienelementen und elektronisches Online-Wartungshandbuch*	•	
Cat® Payload	•	
Cat Advanced Payload		•
Cat Payload for Trade****		•
Cat-Payload-Drucker mit e-Ticket¹		•
Dispatch for Loading¹		•
Wesentliche Merkmale	•	
Anzeigewidget für Schaufeltransport	•	
Software-Updates per Fernzugriff	•	
HYDRAULIK	STANDARD	OPTIONAL
Arbeitshydraulik, Load Sensing mit elektrohydraulischer Kolbenverstellpumpe	•	
Lenksystem, Load Sensing mit eigener Kolbenverstellpumpe	•	
Hydraulische Schwingungsdämpfung, zwei Druckspeicher	•	
3. und 4. Zusatzfunktion		•
Schnellwechschler		•
ELEKTRIK	STANDARD	OPTIONAL
Start- und Batterieladesystem, 24 V	•	
Kaltstart, 120 V oder 240 V		•
Beleuchtung: Halogen	•	
Beleuchtung: Fahrscheinwerfer und Fahrtrichtungsanzeiger	•	
Leuchten: LED		•
ÜBERWACHUNGSSYSTEM	STANDARD	OPTIONAL
Vordere Instrumententafel mit Analoginstrumenten, LCD-Display und Warnleuchten	•	
Haupttouchscreen	•	
Reifendrucküberwachung		•
Wartungserinnerungen	•	

ANTRIEBSSTRANG	STANDARD	OPTIONAL
Cat C13-Motor	•	
Elektrische Kraftstoffentlüftungspumpe	•	
Turbine, Luftvorreiniger		•
Kühler, hoher Schmutzanfall		•
Kühlerlüfter, umkehrbar		•
Achsen, offene Differenziale	•	
Achsen, Selbstsperrdifferenzial(e)		•
Achsen, Ökoablassventile, AOC-Vorrüstung	•	
Achsen, extremtemperaturbeständige Dichtungen		•
Achsen, Ölkühler		•
Getriebe, stufenlos	•	
Felgenzugkraftsteuerung	•	
Drehzahlautomatik-Modus	•	
Berganfahrhilfe und Halten der Geschwindigkeit an Steigungen	•	
UMLENKUNG	STANDARD	OPTIONAL
Standard-Hubgerüst, Z-Kinematik	•	
Verlängertes Hubgerüst, Z-Kinematik		•
Ausschalter: Heben und Kippen	•	
SONDERAUSRÜSTUNG	STANDARD	OPTIONAL
Cat-Schmierautomatik		•
Straßenfahrt-Kotflügel		•
Biologisch abbaubares Hydrauliköl		•
Schnellbetankung		•
GET-Einfach-Schneidmesser		•
SICHERHEIT	STANDARD	OPTIONAL
Sicherheitsgurtwarner	•	
Zweipunkt-Sicherheitsgurt	•	
Vierpunkt-Sicherheitsgurt (Satz)		•
Kamera zur Rückraumüberwachung	•	
Kamera zur Rückraumüberwachung, speziell		•
Sicherheitsgurtwarnleuchte		•
Rundumsicht, speziell		•
Plattform zur Scheibenreinigung, vorn		•
Kollisionswarnsystem		•
Kollisionsvermeidungssystem		•
Stroboskoplampen für Rückwärtsfahrt***		•
Rundumleuchte		•
Notlenksystem, elektrisch**		•
Unterlegkeile		•
Cat Command-Fernsteuerung		•
SPEZIELLE KONFIGURATIONEN	STANDARD	OPTIONAL
Zuschlagstoff-Umschlagmaschine		•
Abfall und Schrott		•
Forstwirtschaft		•
Korrosionsbeständig		•

* Nicht in allen Sprachen verfügbar
 ** Standard, wenn vorgeschrieben
 *** Nicht kompatibel mit Straßenverkehrsausrüstung
 **** Verfügbar in Europa und Australien. Zertifizierungen können je nach Land abweichen. Weitere Informationen erhalten Sie von Ihrem Cat-Händler.
 ¹Abonnement erforderlich

Nähere Informationen über Cat-Produkte, Serviceleistungen der Händler und Industrielösungen finden Sie unter www.cat.com.

© 2025 Caterpillar. Alle Rechte vorbehalten.

Änderungen der Werkstoffe und technischen Daten ohne vorherige Ankündigung vorbehalten. Auf Fotos abgebildete Maschinen können Sonderausrüstung aufweisen. Erkundigen Sie sich bei Ihrem Cat-Händler nach den verfügbaren Optionen.

CAT, CATERPILLAR, LET'S DO THE WORK, VisionLink, die entsprechenden Logos, Fusion, XT, Product Link, HEUI, „Caterpillar Corporate Yellow“, die Handelszeichen „Power Edge“ und Cat „Modern Hex“ sowie die hierin verwendeten Unternehmens- und Produktidentitäten sind Markenzeichen von Caterpillar Inc. und dürfen nicht ohne Genehmigung verwendet werden.

www.cat.com www.caterpillar.com

AGXQ4564-00 (11-2025)
Baunummer: 14C
(N Am, Europe, Aus-NZ,
Türkiye, Chile, Colombia)

