

980 XE

CARGADOR DE RUEDAS



Potencia del motor
Peso en orden de trabajo

313 kW (420 hp)
30.344 kg (66.877 lb)

El motor Cat® cumple con las normas de emisiones Tier 4 final de la EPA de EE.UU., Stage V de la UE, Stage V de Corea y 2014 de Japón.

CAT®

CAT® 980 XE

DISEÑADO PARA CONSUMIR MENOS
COMBUSTIBLE Y ACARREAR MÁS MATERIAL

El Cargador de Ruedas Cat® 980 XE está diseñado para mover más material con menos esfuerzo, con una fuerza bruta y una eficiencia inteligente donde más se necesita. Su tren de impulsión avanzado y sus sistemas inteligentes trabajan juntos para maximizar la productividad en cada pasada, mientras que los intervalos de servicio prolongados ayudan a minimizar el tiempo de inactividad. Diseñado para entornos de alta productividad como la minería, la construcción y la producción de áridos, el 980 XE es la máquina que convierte el trabajo pesado en alto rendimiento.



CARGADORES DE RUEDAS FABRICADOS PARA DAR MÁS

Los cargadores de ruedas Cat se construyen pensando en la eficiencia para ofrecerle lo mejor en:

- + CONFIABILIDAD
- + DURABILIDAD
- + PRODUCTIVIDAD
- + EFICIENCIA DEL COMBUSTIBLE
- + TECNOLOGÍA
- + VERSATILIDAD

Aproveche un mayor rendimiento mientras reduce los costos y el consumo de combustible con los cargadores de ruedas Cat.

EFICIENCIA DEL COMBUSTIBLE SUPERIOR



SISTEMAS AVANZADOS CON INTEGRACIÓN INNOVADORA

La profunda integración del sistema del motor y del sistema de emisiones, el tren de fuerza, el sistema hidráulico y el sistema de enfriamiento reducen las velocidades del motor y las cargas térmicas generales del sistema, lo que da como resultado un aumento significativo del rendimiento y la eficiencia del combustible.

CONTROLES DE VELOCIDAD INTELIGENTES

Al reducir la velocidad nominal del motor y eliminar el convertidor de par, es posible controlar la velocidad de la máquina independientemente de las RPM del motor. Esto también le permite desacelerar la máquina con el motor y el retardador hidráulico, a fin de reducir el desgaste en los frenos de servicio.

MOTOR Y EMISIONES

La alta densidad de potencia y la eficiencia del combustible distinguen a nuestros motores. Certificados para cumplir con las normas de emisiones, nuestros motores cuentan con sistemas electrónicos, inyección de combustible y sistemas de gestión del aire Cat.

TREN DE FUERZA EFICIENTE

Al hacer funcionar el motor a un nivel de RPM más bajo y optimizar el flujo de potencia a través de la transmisión, combinado con el sistema hidráulico dedicado, se mejora significativamente la eficiencia del combustible con la mayor capacidad de rendimiento.

SISTEMA DE COMBUSTIBLE COMPROBADO

La sincronización de la inyección Cat regula el proceso de inyección de combustible a través de una serie de microrráfagas sincronizadas. Esto proporciona un mayor control de la combustión para un consumo de combustible más limpio y eficiente.

TECNOLOGÍAS DE POSTRATAMIENTO

El Módulo de Emisiones Limpias Cat ofrece el rendimiento y la eficiencia que exigen los clientes, al tiempo que cumple con las normas de emisiones. Es completamente automático y no interrumpe el ciclo de trabajo de la máquina.



PRODUCTIVIDAD EFICIENTE

La transmisión continuamente variable Cat ofrece un control avanzado de la fuerza de tracción y una selección óptima de la gama de velocidad. Los sistemas integrados permiten lograr un rendimiento óptimo, operar la máquina cómodamente y ahorrar combustible. Las opciones de configuración, como el control remoto, permiten aprovechar la máquina para una amplia gama de aplicaciones.

OPERACIÓN ASISTIDA

Acceda al instante a videos de capacitación y guías de funciones antes de la operación, con el código QR a bordo*. Las alertas en la cabina y los servicios remotos realizan un seguimiento del mantenimiento y reducen el tiempo de solución de problemas. El monitoreo de los neumáticos garantiza una operación fluida y rentable. La versión actualizada de Cat Advanced Payload mejora la eficiencia en el sitio de trabajo.

MEJOR SEGURIDAD

Los sistemas de visión de Cat Detect mejoran la visibilidad y la gestión de riesgos, y son compatibles con la integración de funciones de detección de personas y objetos. Además, permiten activar las advertencias de colisiones en la cabina y para los peatones, así como el frenado automático de emergencia. Con una suscripción a VisionLink™, los sucesos relacionados con la seguridad se informan directamente a la oficina administrativa. El control remoto Cat Command permite a los operadores trabajar de forma segura a distancia.

MAXIMICE LA EFICIENCIA DIRECTAMENTE DESDE LA CABINA

Los cargadores de ruedas Cat cuentan con tecnologías integradas que ayudan a que su operación sea más eficiente.

CAT PAYLOAD

- + Logre objetivos de carga precisos siempre.
- + Supervise la producción diaria.

AUTODIG CON AUTO SET TIRES

- + Aumente la productividad con la carga automatizada.
- + Reduzca el desgaste de los neumáticos.

AYUDAS PARA EL TRABAJO

- + Facilite la operación de la máquina.

CON UN SITIO DE TRABAJO MÁS EFICIENTE OBTIENE **MÁS GANANCIAS EN CADA CARGA.**

* Modelo 980 XE (14C) en comparación con el modelo 980 XE (14B)

TRANSMISIÓN VARIABLE CONTINUA CAT

Nuestra transmisión avanzada ofrece un funcionamiento uniforme, una aceleración rápida y alta velocidad en pendientes.



INTERFAZ SENCILLA DEL OPERADOR

La complejidad de operación reducida ofrece mayor comodidad, mejor control y menos fatiga en cada jornada de trabajo.

CONTROL DEL PEDAL DERECHO: AVANCE

El pedal derecho le permite controlar la velocidad de la máquina y la fuerza de tracción deseada independientemente de las RPM del motor. Cuenta con una función de traba para mejorar la comodidad de operación.

MODULACIÓN DEL PEDAL IZQUIERDO: DETENCIÓN

El pedal izquierdo proporciona modulación de tracción y funciones de retardo integradas. Ayuda a reducir el resbalamiento de los neumáticos en la excavación y el desgaste de los frenos con el sistema de la máquina para disminuir la velocidad de esta.

FÁCIL MANIOBRABILIDAD

La maniobrabilidad de la máquina se hace fácil gracias a la capacidad de escurrimiento y al agarre en pendientes.

DIAGNÓSTICO DE POTENCIA AVANZADO

El diagnóstico a bordo reemplaza las pruebas de calado y ofrece información adicional para la solución de problemas.

ESTRATEGIA SIMPLIFICADA DE CONTROL DE LA TRANSMISIÓN

- Marchas virtuales programables
 - Permite al operador mantener el control total de la máquina sin incidir en la eficiencia del combustible.
- Función completamente automática
 - La transmisión variable continua no requiere una selección de marchas adecuada por parte del operador y siempre proporciona la fuerza de tracción o la velocidad deseadas.
- Flexibilidad integrada
 - Se pueden configurar marchas virtuales separadas para controlar la velocidad, lo que simplifica el funcionamiento de la máquina.
- Desaceleración constante
 - Module la fuerza de tracción y la velocidad con cualquiera de los pedales para trabajar en la pila con la máxima eficiencia.
- Cambios de dirección simples
 - Inicie cambios de dirección a cualquier velocidad y deje que la máquina se desacelere sin accionar los frenos ni modular el acelerador para un funcionamiento uniforme y una mayor comodidad del operador.



RESULTADOS PRODUCTIVOS

CONSTRUIDO PARA LA PRODUCCIÓN A LARGO PLAZO

AYUDAS PARA EL TRABAJO A BORDO

Las ayudas para el trabajo hacen que la operación de la máquina sea más sencilla, al mismo tiempo que permiten a los operadores mejorar y optimizar sus habilidades en el sitio de trabajo.

TRANSMISIÓN VARIABLE CONTINUA

No se producen demoras en los cambios de marcha ni situaciones de baja velocidad del motor que incidan en la productividad de la máquina.

SISTEMA DE CONTROL DE AMORTIGUACIÓN OPTIMIZADO

El sistema de doble acumulador permite una mejor conducción con y sin carga. Ofrece un mejor desplazamiento en terrenos irregulares, aumenta la confianza y la eficiencia y garantiza una excelente retención del material.

CUCHARONES DE LA SERIE PERFORMANCE

Los cucharones de la serie Performance son fáciles de cargar, mejoran la retención de material y reducen los tiempos de excavación. Todo esto mejora significativamente la productividad y la eficiencia del combustible, lo que da como resultado capacidades de producción insuperables con mayores factores de llenado, que van del 100 % al 115 %.

MEJOR TRACCIÓN

La función de carga automática con ajuste automático de los neumáticos permite lograr factores de llenado altos sistemáticamente del cucharón y ofrece una productividad excelente. El sistema Auto Set Tires optimizado simplifica la configuración, aumenta el rendimiento y reduce el desgaste para lograr un funcionamiento aún más uniforme. Los diferenciales de patinaje limitado optimizados aumentan la tracción en condiciones de terrenos resbaladizos.

MANIPULADOR DE ÁRIDOS

Los paquetes de áridos son opciones especializadas para aplicaciones de remanipulación de áridos sueltos. Las cargas útiles se pueden aumentar en comparación con otras aplicaciones al instalar cucharones y contrapesos más grandes de acuerdo con la política de carga útil de Caterpillar.

LA COMBINACIÓN CORRECTA DE CARACTERÍSTICAS

Adaptadas para las aplicaciones correctas:

- + EXCEPCIONAL ECONOMÍA DEL COMBUSTIBLE, MÁXIMO TIEMPO DE TRABAJO Y COSTOS DE MANTENIMIENTO BAJOS.
- + ALTA POTENCIA Y RENDIMIENTO EN UNA VARIEDAD DE APLICACIONES.
- + FIABILIDAD MEJORADA GRACIAS A LOS ELEMENTOS COMUNES Y LA SIMPLICIDAD DEL DISEÑO.
- + RESPALDO DE CLASE MUNDIAL DE LA RED DE DISTRIBUIDORES CAT.
- + DISEÑOS DURADEROS CON UNA LARGA VIDA ÚTIL ENTRE REACONDICIONAMIENTOS.



TREN DE FUERZA AVANZADO

La potencia se transmite a través de una transmisión variable continua de trayectoria paralela. La combinación de trayectorias de potencia mecánicas directas e hidrostáticas maximiza la eficiencia en una amplia gama de condiciones de operación.



EJES DURADEROS

Los ejes están diseñados para superar los desafíos más extremos. El eje trasero oscila hasta $\pm 13^\circ$ para una excelente estabilidad y tracción incluso en los terrenos más irregulares.



ACOPLADORES RÁPIDOS Y HERRAMIENTAS

Para mayor versatilidad, los cucharones y los componentes se pueden cambiar sin salir de la cabina, lo que permite mover rápidamente la máquina de una tarea a otra.



SISTEMA HIDRÁULICO OPTIMIZADO

Nuestros sistemas hidráulicos están equipados con una válvula hidráulica principal de bloque único. Este diseño reduce el peso y los puntos de fuga en un 40 %.



BASTIDORES DURADEROS

El bastidor estructural de dos piezas soldado robóticamente absorbe el impacto asociado con la excavación y la carga. Al mismo tiempo, el sistema de enganche proporciona una alta capacidad de soporte de carga.



AMPLIA GAMA DE ACCESORIOS

Haga más trabajos con una máquina. Hay disponible una amplia gama de estilos de herramientas y cucharones a fin de optimizar las máquinas para su operación.

SOLUCIONES TECNOLÓGICAS INTEGRADAS

PARA UNA OPERACIÓN EFICIENTE Y MÁS SEGURA

Su máquina está equipada con tecnologías Cat innovadoras que le ofrecen una ventaja. Los operadores con diferentes niveles de experiencia podrán excavar y cargar con más confianza, velocidad y precisión. ¿El resultado? Mayor productividad y costos más bajos.

CAT DETECT

Los sistemas de visión Cat Detect se adaptan a las necesidades de su sitio de trabajo para ofrecerle una mayor visibilidad. Además, lo ayudan a abordar las condiciones cambiantes que pueden generar riesgos inesperados que, a su vez, podrían causar lesiones o hacer que incurra en costos de reparación.

- La cámara de visión trasera mejora la visibilidad detrás de la máquina, lo que lo ayuda a trabajar de forma segura y con confianza.
- La visión periférica proporciona visibilidad de 360° alrededor de la máquina, lo que incluye la zona del enganche de articulación, y mejora la capacidad del operador para percibir su entorno.

Para completar las opciones del sistema de visión Cat Detect, las máquinas se pueden equipar con un sistema de radar trasero, que cuenta con alertas de detección de velocidad y filtrado de ecos no deseados del suelo para evitar molestias.

El sistema de mitigación de colisiones es una función de asistencia al operador diseñada para mejorar la percepción situacional al mover la máquina en retroceso. El sistema de mitigación de colisiones utiliza una matriz de sensores integrada e inteligente para proporcionar funciones de advertencia de colisiones, detección de personas, inhibición de movimiento y frenado automático de emergencia cuando la máquina se desplaza en retroceso. Además, VisionLink™ ofrece visibilidad de los datos de sucesos y las tendencias de seguridad.

CAT COMMAND

El control remoto Cat Command les permite a los operadores de equipos trabajar de manera segura fuera de la máquina cuando trabajan en entornos peligrosos. Command ofrece la opción de consolas portátiles* (con línea de visión) o estaciones virtuales de larga distancia (sin línea de visión). La integración profunda con los sistemas de la máquina permite la eficiencia y la productividad porque habilitan el uso de las características de tecnología dentro de la cabina*.



CAT PAYLOAD**

La tecnología de Cat Payload proporciona información precisa de la carga de cucharones con pesajes sobre la marcha, lo que ayuda a evitar las cargas excesivas o insuficientes. Las funciones de pesaje de levantamiento bajo y de descarga optimizan el proceso final del cucharón y aumentan la eficiencia.

CAT ADVANCED PAYLOAD

Advanced Payload es una actualización del sistema que ofrece capacidades y funciones adicionales. La asistencia de descarga utiliza la automatización en el proceso final del cucharón. La modalidad de multitarea hace un seguimiento de dos procesos de carga simultáneamente. La modalidad de instrucciones garantiza mezclas de materiales precisas. La modalidad dividida permite cargar varias cajas mientras se da seguimiento a los objetivos individuales y los totales generales. La modalidad de división ampliada simplifica el seguimiento de la carga para aumentar la productividad y reducir los errores. Agregue Dispatch for Loading*** para integrar el cargador en el proceso de la caja de pesaje. La función de ticket electrónico permite al operador generar un ticket de pesaje y enviarlo fácilmente a cualquier dirección de correo electrónico.

CAT PAYLOAD PARA USO COMERCIAL****

La opción Cat Payload para uso comercial para Cat Advanced Payload le permite integrar los datos de la báscula directamente en sus procesos comerciales. Está homologado por la Organización Internacional de Metrología Legal y conserva todas las características de la versión estándar de Cat Advanced Payload.

* Cat Command no está disponible en todas las regiones ni para todos los modelos. Consulte con su distribuidor Cat para conocer la disponibilidad en su zona y la compatibilidad de la máquina.

** No apto para uso comercial.

*** Requiere una suscripción y un software de caja de pesaje compatible.

**** Disponible en Europa y Australia. Las certificaciones de cada país varían. Comuníquese con su distribuidor Cat para obtener más información.

INFORMACIÓN EN TIEMPO REAL DE CAT LINK

ELIMINA LAS SUPOSICIONES AL ADMINISTRAR LOS EQUIPOS

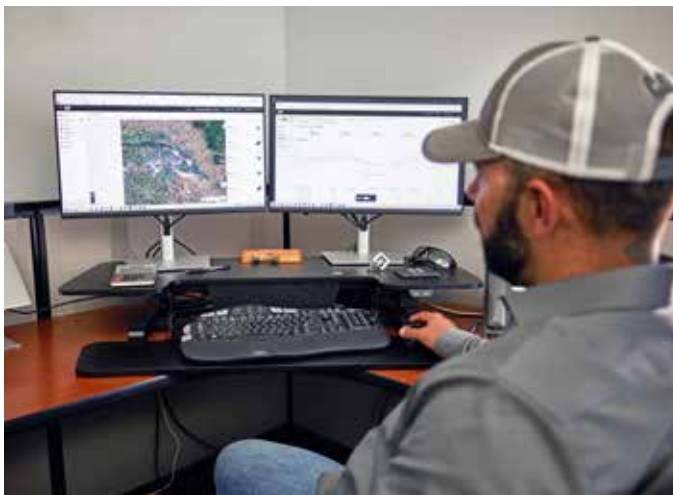
Las tecnologías de administración de equipos de Cat funcionan juntas para poner la información del equipo al alcance de la mano. Acceda a la información de todas las máquinas de la flota en cualquier sitio de trabajo en tiempo real, sin importar el tamaño de la operación o las marcas de equipos que utilice.



VISIONLINK™

Recopile y resuma los datos telemáticos de la máquina y del sitio de trabajo de todos sus equipos, independientemente del fabricante*. Obtenga información útil, como el tiempo de funcionamiento en vacío, el consumo de combustible, la ubicación, la carga útil, los recuentos de la carga, los ciclos totales y más para mejorar la eficiencia, la productividad y la utilización de la máquina. Acceda a los datos desde cualquier lugar a través de un dispositivo móvil, una tableta o un equipo de escritorio, dentro o fuera del sitio de trabajo.

*La disponibilidad de los campos de datos puede variar según el fabricante del equipo. Se requiere una suscripción a VisionLink. La disponibilidad puede variar por región. Comuníquese con su distribuidor Cat para obtener más detalles.



CAT REMOTE SERVICES*

Conjunto de tecnologías que aumentan su eficiencia en el sitio de trabajo.

- + **Remote Troubleshoot** permite que su distribuidor Cat ejecute pruebas de diagnóstico remotas en la máquina conectada a fin de detectar posibles problemas mientras la máquina está en funcionamiento. La función de solución remota de problemas ayuda a garantizar que el técnico, cuando llegue al sitio, tenga las piezas y las herramientas correctas la primera vez. Esto elimina la necesidad de visitas adicionales de modo que se ahorra tiempo y dinero.
- + **Remote Flash** permite actualizar el software a bordo sin la presencia de un técnico. Así podrá realizar las actualizaciones del software cuando sea conveniente para usted, lo que aumentará su eficiencia operativa general.
- + La **ID del operador** requiere que se inicie sesión mediante una clave de acceso o Bluetooth® (llavero de Cat) al poner la máquina en marcha. Esto ayuda a prevenir los robos, los actos de vandalismo y el uso no autorizado. Guarda los ajustes de la última vez que un operador inició sesión y mantiene los perfiles que se conservaron durante las actualizaciones flash del software de la máquina. Las identificaciones de los operadores se gestionan fácilmente a través de la pantalla táctil y también pueden gestionarse a distancia y cargarse en la máquina a través de VisionLink.

*Debe estar dentro de la cobertura de alcance celular.



CAT INSPECT

Cat Inspect es una aplicación móvil que le permite realizar con facilidad verificaciones digitales de mantenimiento preventivo, inspecciones y recorridos diarios. La aplicación incluye listas de verificación de mantenimiento preventivo (PM, Preventive Maintenance) específicas para las máquinas a fin de seguir los intervalos de servicio según lo recomendado en el Manual de Operación y Mantenimiento. Las inspecciones pueden integrarse con facilidad con otros sistemas de datos Cat, como VisionLink, para que pueda seguir de cerca su flota.

TRABAJE CON COMODIDAD

EN LA ESPACIOSA CABINA

La cabina está diseñada para mejorar la comodidad y la eficiencia, proporcionando un espacio de trabajo silencioso y más amplio con controles fáciles de usar para minimizar la fatiga, el estrés, el ruido y el calor durante las tareas más exigentes.



ACCESO A LA CABINA

Los escalones inclinados, la puerta de gran apertura, la apertura de la puerta remota y las convenientes manijas de agarre facilitan el acceso al espacio de operación.



ID DEL OPERADOR

Uso seguro de la máquina con identificaciones de los operadores exclusivas. Los ajustes de la máquina se guardan por separado, lo que aumenta la eficiencia de los cambios de jornadas de trabajo. Desbloquee la máquina con el código de acceso o la llave Bluetooth® optativa.



GRAN VISIBILIDAD

Las ventanas grandes y anchas mejoran la visibilidad y los espejos convexos dirigidos a puntos extienden la visión del conductor hacia los lados y la parte trasera.



CÓMODO ENTORNO DE TRABAJO

La cabina es amplia y cuenta con mucho espacio para las piernas. Además, el asiento y la suspensión se ajustan fácilmente. El kit optativo de cinturón de seguridad de 4 puntos con retractores en el cinturón de cadera ofrece mayor comodidad, eficiencia y libertad de movimiento. El apoyapiés izquierdo otorga una mayor comodidad al operador, así como seguridad y estabilidad a la máquina al trabajar en operaciones desiguales y con baches.



CABINA SILENCIOSA

La insonorización, los sellos y los soportes viscosos de la cabina reducen el ruido a fin de ofrecer un entorno de trabajo más silencioso.



DIRECCIÓN CON PALANCA UNIVERSAL

El sistema de dirección electrohidráulico con palanca universal montado en el asiento proporciona control de precisión y reduce significativamente la fatiga de los brazos, lo que da como resultado una comodidad y precisión excelentes.

CONTROLES SIMPLES AL ALCANCE DE LA MANO

PANTALLA TÁCTIL

La interfaz fácil de usar e intuitiva permite al operador trabajar con confianza y eficiencia. Incluye la ID del operador, la configuración de la máquina, las ayudas para el trabajo, los recordatorios de mantenimiento, las funciones de ayuda y seguridad, la cámara retrovisora y Cat Payload integrado. Además, los operadores pueden acceder instantáneamente a videos de capacitación y guías de funciones antes de trabajar utilizando un código QR a bordo.



PANTALLA CENTRAL

Cuenta con medidores analógicos fáciles de leer e indicadores LED que permiten al operador monitorear rápidamente los parámetros críticos del estado de la máquina.

Un cuadro de texto grande muestra la información de Cat Payload, así como la selección de marchas, la velocidad de desplazamiento de la máquina, el tiempo y el horómetro.

Las configuraciones del perfil de aplicación permiten a cada operador establecer las gamas de velocidad predeterminadas para avance y retroceso, así como límites de tracción, visibles en el tablero delantero.



TECLADOS

Los teclados retroiluminados de fácil acceso en el módulo de control de los implementos y el poste A proporcionan un acceso instantáneo a muchas funciones y configuraciones. Solo se iluminan los botones o funciones activos, por lo que es muy intuitivo para el operador.





COSTOS DE MANTENIMIENTO MÁS BAJOS

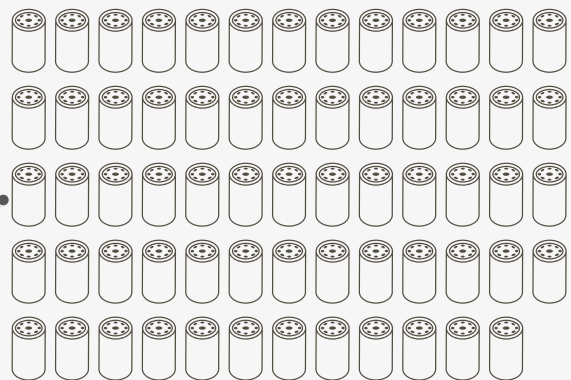
Los cargadores de ruedas Cat son fáciles de mantener y reparar, lo que elimina cualquier posible pérdida de tiempo o dinero. Los componentes principales se pueden reconstruir, lo que le da a la máquina una segunda vida útil y, a menudo, una tercera.

CARACTERÍSTICAS CLAVE QUE LE PERMITEN AHORRAR TIEMPO, DINERO Y ENERGÍA:

- + El Sistema Monitor de presión de los neumáticos permite a los operadores realizar un seguimiento de la presión a través de la pantalla principal, lo que mejora el rendimiento, la calidad de la conducción y la rentabilidad.
- + Los recordatorios de mantenimiento ayudan a sincronizar el programa de mantenimiento de la máquina y reducen el tiempo de inactividad operativa.
- + El acceso conveniente a los puntos de servicio de los sistemas hidráulicos y eléctricos permiten un mantenimiento fácil y seguro.
- + Remote Troubleshoot conecta la máquina con el departamento de servicio del distribuidor para que los problemas puedan diagnosticarse rápidamente y usted pueda volver al trabajo.
- + Remote Flash se adapta a su horario de trabajo para garantizar que el software de la máquina esté actualizado a fin de proporcionar un rendimiento óptimo.
- + La lubricación automática integrada prolonga la vida útil de los componentes y de la máquina.
- + El capó inclinable de una pieza facilita y agiliza el acceso al compartimento del motor.

MENOS FILTROS PARA MENOS MANTENIMIENTO

64 EL 980 XE USA 64 FILTROS MENOS EN 10.000 HORAS DE USO EN COMPARACIÓN CON EL MODELO 980M.



Menos filtros durante la vida útil de la máquina.

COMPLETE MÁS TAREAS

ACCESORIOS Y ACOPLADORES VERSÁTILES

Para los sitios de trabajo que exigen más, necesita un cargador de ruedas diseñado específicamente para el trabajo. Las herramientas Cat están diseñadas para satisfacer todas las necesidades de su aplicación específica.



VARILLAJE DE BARRA EN Z ESTÁNDAR

El varillaje de barra en Z probado combina la eficiencia de excavación con una visibilidad precisa, lo que da como resultado una excelente excavación, altas fuerzas de desprendimiento y capacidades de producción superiores.

ACOPLADORES RÁPIDOS Y ACCESORIOS PARA HERRAMIENTAS

Un cargador de ruedas equipado con un sistema de acoplador rápido Cat Fusion™ es una máquina mucho más versátil. Los cucharones y las herramientas se pueden cambiar sin salir de la cabina, lo que permite que la máquina se mueva rápidamente de una tarea a otra. Consulte con su distribuidor local sobre la disponibilidad de una variedad de cucharones y horquillas especializados.

La herramienta de corte (GET, Ground Engaging Tool) de cuchilla con una única vida útil ofrece un rendimiento fiable y reduce el tiempo de inactividad. Esto lo ayuda a maximizar la productividad con menos sustituciones y costos de mantenimiento más bajos.

CUCHARONES DE LA SERIE PERFORMANCE

Los cucharones de la serie Performance utilizan un enfoque basado en el sistema para equilibrar la forma del cucharón con la capacidad de levantamiento e inclinación, el peso y el varillaje de la máquina. Hay disponible una variedad de estilos de herramientas y cucharón para una amplia gama de aplicaciones, que incluyen los cucharones de uso general, de piso plano, de servicio pesado para roca y para carbón.

- + Carga simple
- + Uso eficiente del combustible
- + Más capacidad de carga
- + Costos de operación más bajos
- + Mayor productividad

VARILLAJE DE LEVANTAMIENTO ALTO

El varillaje de levantamiento alto optativo ofrece una mayor altura del pasador de articulación para cargar de manera más fácil en una variedad de aplicaciones con cualquier tipo de cucharón u horquilla.

CONFIGURACIONES ESPECÍFICAS ESPECIALMENTE DISEÑADAS

Maximice el rendimiento y la durabilidad de su cargador de ruedas en las aplicaciones más exigentes con configuraciones específicas para la aplicación integradas directamente desde la fábrica.

Modelos para chatarra y desperdicios: las protecciones y los refuerzos protegen los componentes cuando se trabaja en estaciones de transferencia, depósitos de reciclaje, depósitos de chatarra y sitios de demolición.

Modelo forestal: se aumentan las capacidades de levantamiento e inclinación para ofrecer eficiencia y una manipulación productiva de troncos y astillas en fábricas de papel, granuladoras y aserraderos.

ESPECIFICACIONES TÉCNICAS

Consulte cat.com para conocer las especificaciones completas.

MOTOR			
Modelo de motor	Cat® C13		
Potencia del motor a 1.700 rpm: ISO 14396	313 kW	420 hp	
ISO 14396 (DIN)	426 hp (métrico)		
Potencia bruta a 1.700 rpm: SAE J1995	317 kW	425 hp	
Potencia neta a 1.700 rpm: ISO 9249, SAE J1349	293 kW	393 hp	
ISO 9249:2007 (DIN)	398 hp (métrico)		
Par del motor a 1.200 rpm: ISO 14396	2.185 N·m	1.612 lbf·pie	
Par bruto a 1.200 rpm: SAE J1995	2.206 N·m	1.627 lbf·pie	
Par neto a 1.100 rpm: ISO 9249, SAE J1349	2.086 N·m	1.539 lbf·pie	
Cilindrada	12,5L		

- El motor Cat cumple con las normas de emisiones Tier 4 final de la EPA de EE.UU., Stage V de la UE, Stage V de Corea y 2014 de Japón.
 - La potencia neta publicada es la potencia disponible en el volante cuando el motor está equipado con ventilador, alternador, filtro de aire y postratamiento.
 - La potencia anunciada se prueba según el estándar especificado vigente en el momento de la fabricación.
 - En los motores Cat diésel, se debe usar ULSD (ultra-low sulfur diesel, combustible diésel de contenido ultrabajo de azufre) con 15 ppm de azufre o menos. Además, son compatibles* con ULSD mezclado con los siguientes combustibles de menor intensidad de carbono** hasta:
 - Un 20 % de biodiésel FAME (fatty acid methyl ester, éster metílico de ácido graso)***
 - Un 100 % de combustibles diésel renovables, como HVO (Hydrotreated Vegetable Oil, aceite vegetal hidrotratado) y GTL (Gas to Liquid, gas a líquido)
- Consulte las pautas para saber cuál es la aplicación correcta. Comuníquese con su distribuidor Cat o lea las recomendaciones de fluidos para máquinas Caterpillar (SEBU6250) a fin de obtener más información.
- * Si bien los motores Caterpillar son compatibles con estos combustibles alternativos, algunas regiones pueden no permitir su uso.
- ** Las emisiones de gases de efecto invernadero del tubo de escape generadas por combustibles con menor intensidad de carbono son esencialmente las mismas que las de los combustibles tradicionales.
- *** Los motores sin dispositivos de postratamiento son compatibles con mezclas más altas, hasta un 100 % de biodiésel. Para usar mezclas superiores al 20 % de biodiésel, consulte a su distribuidor Cat.

PESOS		
Peso en orden de trabajo	30.344 kg	66.877 lb

- Peso basado en una configuración de la máquina con neumáticos radiales Bridgestone 29.5R25 VSNT L4, tanques de fluidos llenos, operador, contrapeso estándar, arranque en frío, control de amortiguación, guardabarros para carretera, Product Link, ejes diferenciales abiertos (delanteros/traseros), dirección secundaria, insonorización y cucharón de uso general de 5,4 m³ (7,1 yd³) con BOCE (Bolt-On Cutting Edge, Cuchilla empennada).

CAPACIDADES DE CUCHARÓN		
Gama del cucharón	4,0-14,5 m ³	5,25-19,0 yd ³

TRANSMISIÓN					
Avance 1	7,0 km/h	4,4 mph	Retroceso 1	8,1 km/h	5,0 mph
Avance 2	13,6 km/h	8,4 mph	Retroceso 2	15,5 km/h	9,6 mph
Avance 3	24,0 km/h	14,9 mph	Retroceso 3	29,5 km/h	18,3 mph
Avance 4	39,5 km/h	24,5 mph	Retroceso 4	N/D	N/D

- Velocidad de desplazamiento máxima en vehículo estándar con cucharón vacío y neumáticos L4 estándar con radio de rodadura de 935 mm (37").

RUIDO	
Nivel de presión acústica en los oídos del operador (ISO 6396:2008)	70 dB(A)
Nivel de potencia acústica exterior (ISO 6395:2008)	110 dB(A)
Nivel de presión acústica en los oídos del operador (ISO 6396:2008)*	70 dB(A)
Nivel de potencia acústica exterior (ISO 6395:2008)**	107 dB(A)

*Incluidos los países que adoptan las directivas de la Unión Europea y el Reino Unido.

**Directiva de ruido de la Unión Europea 2000/14/EC y el reglamento de ruido del Reino Unido 2001 No. 1701.

ESPECIFICACIONES DE OPERACIÓN		
Carga de equilibrio estático: giro completo de 40° con deflexión de los neumáticos	19.706 kg	43.432 lb
Carga de equilibrio estático: giro completo de 40° sin deflexión de los neumáticos	20.965 kg	46.208 lb
Fuerza de desprendimiento	227 kN	51.008 lbf

- Para una configuración de máquina como se define en "Peso".
- Cumplimiento total de la norma ISO 14397-1:2007, secciones 1 a 6, que requiere la verificación de un 2 % entre los cálculos y las pruebas.

CAPACIDADES DE LLENADO DE SERVICIO		
Tanque de combustible	426 L	112,5 gal EE.UU.
Tanque de fluido de escape diésel (DEF)	21 L	5,5 gal EE.UU.
Sistema de enfriamiento	52 L	13,7 gal EE.UU.
Cárter	37 L	9,8 gal EE.UU.
Transmisión	77 L	20,3 gal EE.UU.
Diferenciales y mandos finales: delanteros	84 L	22,2 gal EE.UU.
Diferenciales y mandos finales: traseros	84 L	22,2 gal EE.UU.
Tanque hidráulico	153 L	40,4 gal EE.UU.

SISTEMA HIDRÁULICO		
Sistema del implemento:		
Rendimiento máximo de la bomba (1.400 rpm)	457 L/min	121 gal EE.UU./min
Presión máxima de operación	34.300 kPa	4.975 lb/pulg ²
Tiempo de ciclo hidráulico: total	10,1 segundos	

DIMENSIONES				
	Levantamiento estándar		Levantamiento alto	
Altura hasta la parte superior del capó	3.064 mm	10' 1"	3.064 mm	10' 1"
Altura hasta la parte superior del tubo de escape	3.764 mm	12' 5"	3.764 mm	12' 5"
Altura hasta la parte superior de la estructura ROPS	3.829 mm	12' 7"	3.829 mm	12' 7"
Espacio libre sobre el suelo	456 mm	1' 5"	456 mm	1' 5"
Desde la línea central del eje trasero al extremo del contrapeso	2.661 mm	8' 9"	2.661 mm	8' 9"
Desde la línea central del eje trasero hasta el enganche	1.900 mm	6' 3"	1.900 mm	6' 3"
Distancia entre ejes	3.800 mm	12' 6"	3.800 mm	12' 6"
Longitud total (sin cucharón)	8.155 mm	26' 10"	8.355 mm	27' 5"
Altura del pasador de articulación en levantamiento máximo	4.554 mm	14' 11"	4.775 mm	15' 7"
Altura del pasador de articulación en acarreo	632 mm	2' 0"	682 mm	2' 2"
Espacio libre del brazo de levantamiento en levantamiento máximo	3.881 mm	12' 8"	4.125 mm	13' 6"
Inclinación hacia atrás en levantamiento máximo	61°		61°	
Inclinación hacia atrás en altura de acarreo	48°		50°	
Inclinación hacia atrás en el suelo	40°		40°	
Ancho máximo sobre los neumáticos (con carga)	3.260 mm	10' 9"	3.260 mm	10' 9"
Ancho de la banda de rodadura	2.440 mm	8' 0"	2.440 mm	8' 0"

- Todas las dimensiones son aproximadas y se basan en una máquina equipada con un cucharón de uso general de 5,4 m³ (7,1 yd³) con BOCE y neumáticos radiales Bridgestone 29.5R25 VSNT L4.

SISTEMA DE AIRE ACONDICIONADO	
El sistema de aire acondicionado en esta máquina contiene el refrigerante de gases fluorados de efecto invernadero R134a o R1234yf. Consulte la etiqueta o el manual de instrucciones para identificar el gas.	
– Si está equipado con R134a (potencial de calentamiento global: 1.430), el sistema contiene 1,600 kg (3,5 lb) de refrigerante, que tiene un equivalente de CO ₂ de 2,288 toneladas métricas (2,522 tons EE.UU.).	
– Si está equipado con R1234yf (potencial de calentamiento global de 0,501), el sistema contiene 1,389 kg (3,1 lb) de refrigerante, que tiene un equivalente de CO ₂ de 0,001 toneladas métricas (0,001 tons EE.UU.).	

EQUIPO ESTÁNDAR Y OPTATIVO

El equipo estándar y optativo puede variar. Comuníquese con su distribuidor Cat® para obtener más detalles.

ENTORNO DEL OPERADOR	ESTÁNDAR	OPTATIVO
Cabina presurizada e insonorizada	●	
Puerta con sistema de apertura remoto	●	
Controles de implementos EH y freno de estacionamiento	●	
Apoyapiés		●
Palanca universal de dirección	●	
Palanca universal del implemento (solo para modelos 2 V y 3 V)		●
Radio (FM, AM, USB, BT, DAB+)		●
Máquina lista para la instalación de radio CB		●
Asiento, gamuza/tela, suspensión neumática y calefacción	●	
Asiento de cuero o tela con suspensión neumática, calefacción o ventilación		●
Teclado con botones programables	●	
Espejos con calefacción	●	
Aire acondicionado, calentador y descongelador	●	
Ventanas delanteras de vidrio redondeado y laminado de seguridad	●	
Ventanas frontales resistentes o protecciones completas		●
TECNOLOGÍAS A BORDO	ESTÁNDAR	OPTATIVO
Autodig con Auto Set Tires	●	
Identificación del operador y seguridad de la máquina	●	
Perfiles de aplicación	●	
Ayudas para el trabajo	●	
Ayuda de controles y OMM electrónico*	●	
Cat® Payload	●	
Cat Advanced Payload		●
Cat Payload para uso comercial****		●
Impresora Cat Payload con ticket electrónico ¹		●
Dispatch for Loading ¹		●
Información sobre las características clave	●	
Widget de visualización del cucharón de carga	●	
Remote Flash	●	
SISTEMA HIDRÁULICO	ESTÁNDAR	OPTATIVO
Sistema del implemento electrohidráulico con bomba de pistones de desplazamiento variable	●	
Sistema de dirección, detección de carga con bomba de pistones de desplazamiento variable especializada	●	
Acumuladores dobles del control de amortiguación	●	
Funciones auxiliares de 3 ^o con control de amortiguación		●
Control de acoplador rápido		●
SISTEMA ELÉCTRICO	ESTÁNDAR	OPTATIVO
Sistema de arranque y carga de 24 V	●	
Arranque en frío, 120 V o 240 V		●
Luces: halógenas	●	
Luces de circulación por carretera con señales de giro	●	
Luces LED		●
SISTEMA MONITOR	ESTÁNDAR	OPTATIVO
Tablero delantero con indicadores analógicos, pantalla LCD y luces de advertencia	●	
Monitor de pantalla táctil principal	●	
Monitor de presión de los neumáticos		●
Recordatorios de mantenimiento	●	

* No disponible en todos los idiomas.

** Estándar donde esté indicado.

¹Se requiere suscripción.

TREN DE FUERZA	ESTÁNDAR	OPTATIVO
MotorC13 Cat	●	
Bomba eléctrica de cebado de combustible	●	
Antefiltro de aire de la turbina		●
Radiador para gran cantidad de residuos		●
Ventilador de enfriamiento reversible		●
Ejes diferenciales abiertos	●	
Ejes con diferenciales de patinaje limitado		●
Ejes, drenajes ecológicos	●	
Ejes, listo para AOC y sellos para temperaturas extremas		●
Enfriador de aceite de los ejes		●
Transmisión de variación continua	●	
Control de fuerza de tracción	●	
Modalidad de traba del acelerador	●	
Control de velocidad y pendiente	●	
Frenos de servicio hidráulicos con discos sumergidos en aceite completamente cerrados e indicadores de desgaste	●	
Freno de estacionamiento de accionamiento con resorte y liberación a presión con disco de calibre en los ejes delanteros	●	
VARILLAJE	ESTÁNDAR	OPTATIVO
Barra en Z de levantamiento estándar	●	
Barra en Z de levantamiento alto		●
Desconexiones: levantamiento e inclinación	●	
EQUIPOS ADICIONALES	ESTÁNDAR	OPTATIVO
Sistema de lubricación automática Cat		●
Guardabarros de desplazamiento por carretera		●
Aceite hidráulico biodegradable		●
Tanque de combustible de llenado rápido		●
GET de cuchilla con una única vida útil		●
SEGURIDAD	ESTÁNDAR	OPTATIVO
Recordatorio del cinturón de seguridad	●	
Cinturón de seguridad de dos puntos	●	
Cinturón de seguridad de cuatro puntos (kit)		●
Cámara de visión trasera	●	
Cámara dedicada de visión trasera		●
Luz indicadora del cinturón de seguridad		●
Visión periférica dedicada		●
Plataforma de limpieza de ventanas delantera		●
Sistema de advertencia de colisiones		●
Sistema de mitigación de colisiones		●
Luces estroboscópicas de retroceso***		●
Baliza de advertencia		●
Sistema de dirección secundaria eléctrico**		●
Calzos para ruedas		●
Control remoto Cat Command		●
CONFIGURACIONES ESPECIALES	ESTÁNDAR	OPTATIVO
Manipulador de áridos		●
Desperdicios y chatarra		●
Explotación forestal		●
Resistencia a la corrosión		●

*** No es compatible con las configuraciones para carretera
 **** Disponible en Europa y Australia.
 Las certificaciones de cada país varían.
 Comuníquese con su distribuidor Cat para obtener más información.

Para obtener más información sobre los productos Cat, los servicios de los distribuidores y las soluciones de la industria, visite www.cat.com.

© 2025 Caterpillar. Todos los derechos reservados.

Los materiales y las especificaciones están sujetos a cambios sin previo aviso. Las máquinas que se muestran en las fotografías pueden incluir equipos adicionales. Consulte con su distribuidor Cat para conocer las opciones disponibles.

CAT, CATERPILLAR, LET'S DO THE WORK, VisionLink, sus respectivos logotipos, Fusion, XT, Product Link, HEUI, el color "Caterpillar Corporate Yellow", la imagen comercial de "Power Edge" y Cat "Modern Hex", así como la identidad corporativa y de producto utilizadas en la presente, son marcas registradas de Caterpillar y no pueden utilizarse sin autorización.

www.cat.com www.caterpillar.com

ASXQ4563-00 (11-2025)
Número de fabricación: 14C
(N Am, Europe, Aus-NZ,
Türkiye, Chile, Colombia)

