

PALA DE RUEDAS

980 XE



Potencia del motor
Peso de funcionamiento

313 kW (420 hp)
30.344 kg (66.877 lb)

El motor Cat® cumple los estándares de emisiones Tier 4 Final de la EPA de EE. UU., Stage V de la UE, Stage V de Corea y Japón 2014.

CAT®

CAT® 980 XE

FABRICADA PARA CONSUMIR
MENOS COMBUSTIBLE Y
TRANSPORTAR MÁS MATERIAL

La pala de ruedas Cat® 980 XE, diseñada para mover más con menos, ofrece una potencia bruta y una eficiencia inteligente justo donde más se necesita. Su transmisión avanzada y sus sistemas inteligentes trabajan de forma conjunta para optimizar cada pasada, mientras que los intervalos de mantenimiento ampliados contribuyen a minimizar los periodos de inactividad. La 980 XE, diseñada para entornos de alta productividad, como la minería, la construcción y el sector de áridos, convierte la elevación de cargas pesadas en una operación de altas prestaciones.



PALAS DE RUEDAS CREADAS PARA OFRECER MÁS

Las palas de ruedas Cat se han diseñado teniendo en mente la eficiencia y ofrecen lo mejor en cuanto a:

- + FIABILIDAD
- + DURABILIDAD
- + PRODUCTIVIDAD
- + EFICIENCIA DEL COMBUSTIBLE
- + TECNOLOGÍA
- + VERSATILIDAD

Experimente un mayor rendimiento a la vez que reduce los costes y el consumo de combustible con las palas de ruedas Cat.

EFICIENCIA DEL COMBUSTIBLE SUPERIOR



SISTEMAS AVANZADOS CON UNA INTEGRACIÓN INNOVADORA

La perfecta integración del motor, el sistema de emisiones, el tren de potencia, el sistema hidráulico y el sistema de refrigeración reduce las revoluciones del motor y las cargas térmicas globales, lo cual aumenta considerablemente el rendimiento y la eficiencia del combustible.

CONTROLES DE VELOCIDAD INTELIGENTES

La reducción de la velocidad nominal del motor y la eliminación del convertidor de par permiten controlar la velocidad de la máquina independientemente de las rev/min del motor. Esto también le permite decelerar la máquina utilizando el motor y el retardo hidráulico, lo que reduce el desgaste del freno de servicio.

MOTOR Y EMISIONES

La elevada densidad de potencia y la eficiencia del combustible distinguen a nuestros motores. Nuestros motores, con certificación de cumplimiento de los estándares de emisiones, incorporan sistemas electrónicos Cat, así como sistemas de inyección de combustible y de gestión del aire.

TREN DE POTENCIA EFICIENTE

Al reducirse las rev/min del motor, al optimizarse el caudal de potencia a través de la transmisión y al emplearse un sistema hidráulico específico, mejora considerablemente la eficiencia del combustible mientras se siguen ofreciendo las más altas prestaciones.

SISTEMA DE COMBUSTIBLE DE EFICACIA PROBADA

La sincronización de la inyección Cat regula el proceso de inyección de combustible mediante una serie de microimpulsos sincronizados, lo cual ofrece un mayor control de la combustión, lo que a su vez garantiza un quemado de combustible más limpio y eficiente.

TECNOLOGÍAS DE POSTRATAMIENTO

El módulo Cat Clean Emissions ofrece el rendimiento y la eficiencia que exigen los clientes, al tiempo que cumple las normas de emisiones. Es completamente automático y no interrumpe el ciclo de trabajo de la máquina.



PRODUCTIVIDAD EFICIENTE

La transmisión de variación continua Cat ofrece un control avanzado de la tracción y una selección óptima de la gama de velocidades. Los sistemas integrados garantizan el máximo rendimiento, un manejo cómodo de la máquina y un ahorro de combustible. Opciones de configuración, como el control remoto, que permiten adaptar la máquina a una amplia gama de aplicaciones.

FUNCIONAMIENTO ASISTIDO

Acceda rápidamente a vídeos de formación y guías de funciones antes de utilizar la máquina, con el código QR incorporado.* Las alertas en cabina y los servicios remotos supervisan el mantenimiento y reducen el tiempo de resolución de problemas. El control de los neumáticos garantiza un manejo de la máquina fluido y rentable. El sistema Cat Advanced Payload actualizado mejora la eficiencia en el lugar de trabajo.

MAYOR SEGURIDAD

Los sistemas de visión Cat Detect mejoran la visibilidad y la gestión de riesgos, y permiten la integración con las funciones de detección de personas y objetos. Ofrece advertencias de colisión en cabina y para las personas que se encuentren junto a la máquina, además de frenado de emergencia automático. Con una suscripción a VisionLink™, las incidencias de seguridad se envían directamente a la oficina central. El control remoto de Cat Command permite a los operadores trabajar de forma segura a distancia.

MAXIMICE LA EFICIENCIA DESDE LA CABINA

Las palas de ruedas Cat cuentan con tecnologías integradas que ayudan a que su operación sea más eficiente.

CAT PAYLOAD

- + Logre objetivos de carga precisos en todo momento
- + Seguimiento de la producción diaria

AUTODIG CON AUTO SET TIRES

- + Aumente la productividad con la carga automatizada
- + Reduzca el desgaste de los neumáticos.

AYUDAS DE TRABAJO

- + Facilite el manejo de la máquina

UNA OBRA MÁS EFICIENTE SIGNIFICA
MÁS BENEFICIOS EN CADA CARGA.

* 980 XE (14C) en comparación con el modelo 980 XE (14B)

TRANSMISIÓN VARIABLE CONTINUA CAT

Nuestra transmisión avanzada ofrece un funcionamiento uniforme, una aceleración rápida y una alta velocidad en pendientes.



INTERFAZ DEL OPERADOR SENCILLA

La simplificación del manejo se traduce en una mayor comodidad, un mejor control y una menor fatiga en cada turno.

CONTROL DEL PEDAL DERECHO (AVANCE)

El pedal derecho le permite controlar la velocidad de la máquina y la fuerza de tracción deseada independientemente de las rev/min del motor. Incluye una función de bloqueo para aumentar la comodidad del operador.

MODULACIÓN DEL PEDAL IZQUIERDO (PARADA)

El pedal izquierdo integra las funciones de modulación de la fuerza de tracción y de retardo. Ayudará a reducir el patinaje de los neumáticos durante la excavación y el desgaste de los frenos al utilizar el propio sistema de la máquina para reducir la velocidad.

FACILIDAD DE MANIOBRA

La máquina resulta fácil de maniobrar gracias a su capacidad de avance lento y al sistema de retención en pendientes.

DIAGNÓSTICO DE POTENCIA AVANZADO

El diagnóstico a bordo sustituye a las pruebas de calado y ofrece información adicional para la resolución de problemas.

SIMPLIFICACIÓN DE LA ESTRATEGIA DE CONTROL DE LA TRANSMISIÓN

- Marchas virtuales programables
 - Permiten al operador mantener el control total de la máquina sin que la eficiencia del combustible se vea afectada.
- Totalmente automática
 - La transmisión variable continua no requiere la selección de una marcha específica por parte del operador y siempre ofrece la velocidad o fuerza de tracción deseadas.
- Flexibilidad integrada
 - Se pueden configurar marchas virtuales independientes para controlar la velocidad, lo cual simplifica el manejo de la máquina.
- Deceleración progresiva
 - Module la fuerza de tracción y la velocidad con cualquiera de los pedales para abordar la pila de material con la máxima eficiencia.
- Cambios de sentido sencillos
 - Inicie cambios de sentido a cualquier velocidad y deje que la máquina decelere sin accionar los frenos ni modular el acelerador para lograr un funcionamiento uniforme y aumentar la comodidad del operador.



RESULTADOS PRODUCTIVOS

CREADA PARA LA PRODUCCIÓN A LARGO PLAZO

AYUDAS DE TRABAJO INTEGRADAS

Las ayudas de trabajo facilitan el manejo de la máquina y permiten a los operadores mejorar y optimizar sus habilidades en el lugar de trabajo.

TRANSMISIÓN VARIABLE CONTINUA

La productividad de la máquina se mantiene constante, sin producirse retrasos al cambiar de marcha ni pérdidas de revoluciones del motor.

SISTEMA DE CONTROL DE AMORTIGUACIÓN OPTIMIZADO

El sistema de doble acumulador permite una mejor conducción con y sin carga. Mejora la uniformidad sobre terrenos accidentados, de manera que aumenta su confianza, comodidad y eficiencia y se garantiza una excelente retención del material.

CUCHARONES PERFORMANCE SERIES

Los cucharones Performance Series, fáciles de cargar, mejoran la retención de material y reducen los tiempos de excavación, mejorando significativamente la productividad y la eficiencia del combustible, lo que se traduce en una capacidad de producción insuperable con factores de llenado incrementados, que oscilan entre el 100 % y el 115 %.

MEJOR TRACCIÓN

El sistema Autodig con Auto Set Tires ofrece unos factores de llenado del cucharón siempre elevados y una excelente productividad. La función Auto Set Tires perfeccionada simplifica la configuración, aumenta el rendimiento y reduce el desgaste para lograr un funcionamiento de la máquina más uniforme. Los diferenciales de patinaje limitado opcionales aumentan la tracción en terrenos resbaladizos.

MANIPULADORA DE ÁRIDOS

Los paquetes para áridos son ofertas especializadas para aplicaciones de manipulación de áridos sueltos. La carga útil puede aumentarse por encima de otras aplicaciones instalando cucharones y contrapesos más grandes de acuerdo con la política de carga útil de Caterpillar.

LA COMBINACIÓN PERFECTA DE CARACTERÍSTICAS

Perfeccionada para las aplicaciones adecuadas:

- + EXCELENTE AHORRO DE COMBUSTIBLE, MÁXIMO TIEMPO DE ACTIVIDAD Y BAJOS COSTES DE MANTENIMIENTO
- + GRAN POTENCIA Y RENDIMIENTO EN DIVERSAS APLICACIONES
- + MAYOR FIABILIDAD GRACIAS A LA HOMOGENEIDAD Y SIMPLICIDAD DEL DISEÑO
- + ASISTENCIA DE PRIMERA CLASE DE LA RED DE DISTRIBUIDORES CAT
- + DISEÑOS DURADEROS CON UNA LARGA VIDA ÚTIL HASTA LA REVISIÓN



TREN DE POTENCIA AVANZADO

La potencia se transmite mediante una transmisión variable continua con recorridos paralelos. La combinación de dos tipos de recorrido para la transmisión de potencia, el mecánico directo y el hidrostático (Hystat), maximiza la eficiencia en una amplia variedad de condiciones de trabajo.



EJES DURADEROS

Los ejes se han diseñado para enfrentarse a aplicaciones extremas. El eje trasero oscila ± 13 grados para ofrecer una excelente estabilidad y tracción incluso en los terrenos más accidentados.



ACOPLAMIENTOS RÁPIDOS E IMPLEMENTOS

Para mayor versatilidad, los cucharones y los componentes se pueden cambiar sin abandonar la cabina, lo que permite a la máquina pasar de una tarea a otra con gran rapidez.



SISTEMA HIDRÁULICO OPTIMIZADO

Nuestros sistemas hidráulicos vienen equipados con una válvula hidráulica principal monobloque. Este diseño reduce el peso y disminuye los puntos de fuga en un 40 %.



BASTIDORES DURADEROS

El bastidor estructural de dos piezas soldado robóticamente absorbe los impactos asociados a la excavación y la carga, mientras que el sistema de enganche proporciona una gran capacidad de fuerza portante.



GAMA COMPLETA DE ACCESORIOS

Realice más trabajos con una sola máquina. Hay disponible una amplia gama de herramientas de trabajo y estilos de cucharón para optimizar estas máquinas para su operación.

SOLUCIONES TECNOLÓGICAS INTEGRADAS

PARA UN FUNCIONAMIENTO EFICIENTE Y MÁS SEGURO

Su máquina viene equipada con innovadoras tecnologías Cat que le dan ventaja. Todos los operadores, independientemente de su nivel de experiencia, excavarán y cargarán con una mayor confianza, velocidad y precisión. Resultado: aumento de la productividad y reducción de costes.

CAT DETECT

Los sistemas de visión Cat Detect se adaptan a las necesidades del lugar de trabajo para ofrecer una mayor visibilidad y ayudar a gestionar condiciones cambiantes que generen riesgos imprevistos y puedan causar lesiones o derivar en costes de reparación.

- La cámara de visión trasera mejora la visibilidad detrás de la máquina, lo cual le ayudará a trabajar con seguridad y confianza.
- El sistema de visión envolvente proporciona una visibilidad de 360° alrededor de la máquina, incluida la zona del punto de articulación, lo cual mejora la conciencia situacional del operador.

Para completar la oferta del sistema de visión Cat Detect, las máquinas pueden equiparse con un sistema de radar trasero, que incorpora alertas sensibles a la velocidad y filtrado de interferencias del terreno para evitar avisos innecesarios.

El sistema de mitigación de colisiones es una función de asistencia al operador diseñada para mejorar la conciencia situacional al mover la máquina marcha atrás. Utiliza un conjunto de sensores inteligentes e integrados para ofrecer advertencias de colisión al dar marcha atrás, detectar personas, inhibir el movimiento y activar el frenado de emergencia automático. Además, VisionLink™ permite visualizar los datos de las incidencias y las tendencias de seguridad.

CAT COMMAND

El control remoto Cat Command permite a los operadores de los equipos trabajar de forma segura fuera de la máquina cuando trabajan en entornos peligrosos. Command ofrece la posibilidad de elegir entre consolas portátiles* (con visibilidad directa) o estaciones virtuales remotas (sin visibilidad directa). La plena integración con los sistemas de la máquina permite aumentar la eficiencia y la productividad al mantener activas las funciones tecnológicas* de la cabina.



CAT PAYLOAD**

La tecnología Cat Payload ofrece una información precisa de la carga del cucharón con pesaje sobre la marcha, que ayuda a evitar la sobre o la subcarga. Las funciones de pesaje de elevación baja y de descarga de material manual optimizan el proceso final del cucharón y maximizan la eficiencia.

CAT ADVANCED PAYLOAD

Advanced PAYLOAD es una mejora del sistema que ofrece características y capacidades aumentadas. La asistencia de descarga de material añade automatización al proceso final del cucharón. El modo multitarea realiza el seguimiento de forma simultánea de dos procesos de carga. El modo Recipe garantiza unas mezclas precisas de materiales. El modo Split permite cargar varias cajas al tiempo que se realiza un seguimiento de los objetivos individuales y de los totales generales. El modo Split ampliado simplifica el seguimiento de las cargas para aumentar la productividad y reducir errores. Añada la función Dispatch for Loading*** (reparto de carga) para integrar la pala en el proceso de la estación de pesaje. La función e-Ticketing (tickets electrónicos) permite al operador generar un ticket de pesaje y enviarlo directamente a cualquier dirección de correo electrónico.

CAT PAYLOAD FOR TRADE****

La opción Cat Payload for Trade para Cat Advanced Payload le permite integrar los datos de báscula directamente en sus procesos empresariales. Está homologado por la Organización Internacional de Metrología Legal, pero conserva todas las características de la versión estándar de Cat Advanced Payload.

* Cat Command no está disponible en todas las regiones ni para todos los modelos. Consulte a su distribuidor Cat para conocer la compatibilidad con maquinaria y la disponibilidad en su zona.

** No se autoriza su comercialización.

*** Se requiere una suscripción y el software compatible con la estación de pesaje.

**** Disponible en Europa y Australia. Las certificaciones de los países varían. Póngase en contacto con su distribuidor Cat para obtener más información.

INFORMACIÓN EN TIEMPO REAL DE CAT LINK

ELIMINA LAS ESTIMACIONES DE LA GESTIÓN DE SU EQUIPO

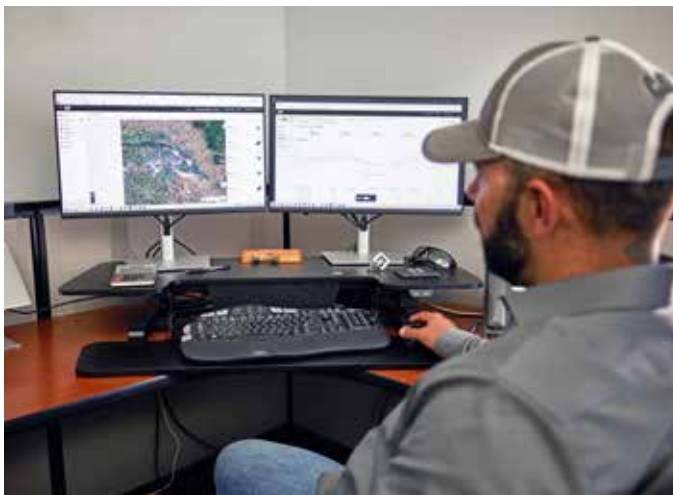
Las tecnologías de gestión de equipos Cat trabajan conjuntamente para poner la información de los equipos al alcance de su mano. Obtenga acceso en tiempo real a la información de cada máquina de su flota en cualquier lugar de trabajo, no importa el tamaño de la operación ni las marcas de equipo que utilice.



VISIONLINK™

Recopile y resuma los datos telemáticos de la máquina y los datos del lugar de trabajo procedentes de todos sus equipos, independientemente del fabricante*. Acceda a información útil, como el tiempo de funcionamiento en vacío, el consumo de combustible, la ubicación, la carga útil, el número de cargas, los ciclos totales y otros muchos datos para mejorar la eficiencia, la productividad y la utilización de la máquina. Acceda a los datos en cualquier lugar a través de un dispositivo móvil, tableta u ordenador de sobremesa, ya sea dentro o fuera del lugar de trabajo.

*La disponibilidad del campo de datos puede variar según el fabricante del equipo. Se requiere suscripción a VisionLink. La disponibilidad puede variar según la región. Consulte a su distribuidor Cat para obtener más información.



SERVICIOS REMOTOS CAT*

Conjunto de tecnologías que mejoran su eficiencia en el lugar de trabajo.

- + **Remote Troubleshoot** permite a su distribuidor Cat realizar pruebas diagnósticas en sus máquinas conectadas de forma remota, para detectar posibles problemas mientras la máquina está en funcionamiento. La resolución de problemas de forma remota ayuda a garantizar que el técnico llegue con las piezas y herramientas adecuadas en su primera visita, lo cual elimina desplazamientos adicionales y le ahorra tiempo y dinero.
- + **Remote Flash** le permite actualizar el software integrado sin la presencia de un técnico; de este modo, podrá iniciar las actualizaciones de software cuando mejor le convenga, lo cual aumentará su eficiencia operativa general.
- + El **ID de operador** obliga a los operadores a iniciar sesión mediante un código de acceso o por Bluetooth® (llavero Cat) al arrancar la máquina, lo que contribuye a evitar robos, actos vandálicos y un uso no autorizado de los equipos. Guarda los ajustes del último operador que inició sesión y conserva los perfiles configurados durante las actualizaciones del software de la máquina. Los ID de los operadores pueden gestionarse fácilmente desde la pantalla táctil y también pueden administrarse de forma remota y cargarse en la máquina a través de VisionLink.

* Debe estar dentro del área de cobertura de la red de telefonía móvil.



CAT INSPECT

Cat Inspect es una aplicación móvil que le permite realizar fácilmente comprobaciones digitales de mantenimiento preventivo, inspecciones y recorridos diarios. La aplicación incluye listas de comprobación de mantenimiento preventivo (PM, Preventive Maintenance) específicas de la máquina de acuerdo con los intervalos de servicio recomendados en el Manual de funcionamiento y mantenimiento. Las inspecciones pueden integrarse fácilmente con otros sistemas de datos Cat, como VisionLink, para que pueda vigilar de cerca su flota.

TRABAJE CON TOTAL COMODIDAD

EN LA ESPACIOSA CABINA

La cabina, diseñada para aumentar la comodidad y eficiencia del operador, ofrece un espacio de trabajo más amplio y silencioso con unos controles de fácil manejo que reducen la fatiga, el esfuerzo, el ruido y el calor durante las tareas más exigentes.



ACCESO A LA CABINA

Los peldaños inclinados, la puerta de gran tamaño, el mando a distancia para abrir la puerta y los cómodos asideros facilitan el acceso a la cabina.



ID DE OPERADOR

Asegure el uso de las máquinas con identificadores de operador específicos. Los ajustes de la máquina se guardan por separado, lo que aumenta la eficiencia del cambio de turno. Desbloquee la máquina mediante el código de acceso o la llave Bluetooth® opcional.



GRAN VISIBILIDAD

Las ventanas, de gran tamaño, mejoran la visibilidad, mientras que los espejos convexos y de punto muerto amplían la visión lateral y trasera del conductor.



ENTORNO DE TRABAJO CÓMODO

Amplia cabina con un gran espacio para las piernas y un asiento con suspensión fácilmente ajustable. Kit de cinturón de seguridad de cuatro puntos opcional con retractores en la correa abdominal para una mayor comodidad, eficiencia y libertad de movimiento. El reposapiés izquierdo permite aumentar la comodidad y seguridad del operador, así como la estabilidad de la máquina cuando se trabaja en terrenos irregulares con baches.



CABINA SILENCIOSA

La insonorización, las juntas y las monturas elásticas de la cabina reducen el ruido para ofrecer un entorno de trabajo más silencioso.



DIRECCIÓN CON PALANCA TIPO JOYSTICK

El sistema de dirección de tipo joystick electrohidráulico montado en el asiento proporciona un control preciso al tiempo que reduce drásticamente la fatiga en el brazo del operador, con excelente confort y exactitud.

CONTROLES SENCILLOS AL ALCANCE DE LA MANO

PANTALLA TÁCTIL

La interfaz fácil e intuitiva permite al operador trabajar con confianza y eficacia. Incluye ID de operador, ajustes de la máquina, ayudas de trabajo, recordatorios de mantenimiento, funciones de ayuda, seguridad, cámara de visión trasera y Cat Payload integrado. Además, los operadores podrán acceder rápidamente a vídeos de formación y guías de funciones antes de utilizar la máquina, con un código QR incorporado.



PANTALLA CENTRAL

Incorpora indicadores analógicos y LED de fácil lectura que permiten al operador supervisar rápidamente los parámetros críticos del estado de la máquina.

Un gran cuadro de texto muestra la información de Cat Payload, así como la selección de marchas, la velocidad de desplazamiento de la máquina, el tiempo y el contador de horas.

Los ajustes del perfil de aplicación permiten a cada operador establecer gamas de velocidad predeterminadas de avance/retroceso y límites de tracción personalizados, y son fácilmente visibles en el tablero delantero.



TECLADOS

Los teclados retroiluminados de fácil acceso situados en el módulo de control del implemento y en el poste A proporcionan acceso instantáneo a numerosas funciones y ajustes. Solo se iluminan los botones o funciones activos, lo que lo hace muy intuitivo para el operador.





COSTES DE MANTENIMIENTO BAJOS

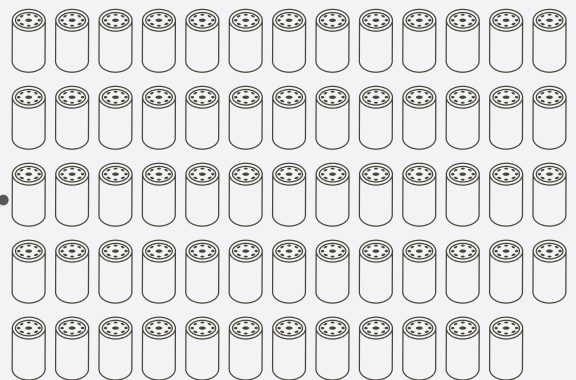
Las palas de ruedas Cat son fáciles de mantener y reparar, eliminando cualquier posible pérdida de tiempo o dinero. Los componentes principales pueden reconstruirse, lo que otorga a la máquina una segunda vida y, a menudo, una tercera.

CARACTERÍSTICAS CLAVE PARA AHORRAR TIEMPO, DINERO Y ENERGÍA:

- + El sistema de control de la presión de los neumáticos permite a los operadores controlar la presión desde la pantalla principal, lo que ayuda a mejorar el rendimiento, la calidad de la conducción y la rentabilidad.
- + Los recordatorios de mantenimiento ayudan a sincronizar el programa de mantenimiento de la máquina y a reducir el tiempo de inactividad.
- + Cómodo acceso a los centros de servicio hidráulico y eléctrico para que las reparaciones se lleven a cabo de forma sencilla y segura.
- + Remote Troubleshoot conecta la máquina con el departamento de servicio del distribuidor para que los problemas puedan diagnosticarse rápidamente y usted pueda volver al trabajo.
- + Remote Flash se adapta a sus horarios para garantizar que el software de la máquina esté actualizado y obtener así un rendimiento óptimo.
- + El sistema de lubricación automática integrado prolonga la vida útil de los componentes.
- + El capó basculante de una sola pieza permite acceder al compartimento del motor de forma rápida y sencilla.

MENOS FILTROS IMPLICAN UN MENOR MANTENIMIENTO

64 EN UN PERIODO DE 10.000 HORAS, LA 980 XE UTILIZA 64 FILTROS MENOS QUE LA 980M.



Menos filtros a lo largo de la vida útil de la máquina.

HAGA MÁS TRABAJOS

IMPLEMENTOS Y ACOPLAMIENTOS VERSÁTILES

Para obras que exigen más, necesita una pala de ruedas diseñada específicamente para el trabajo. Los implementos Cat han sido diseñados para cubrir todas las necesidades específicas de su aplicación.



VARILLAJE DE BARRA EN Z ESTÁNDAR

El varillaje de barra en Z, de eficacia probada, combina la eficiencia de excavación con una gran visibilidad, lo que se traduce en una excavación excelente, grandes fuerzas de arranque y una capacidad de producción superior.

ACOPLAMIENTOS RÁPIDOS E IMPLEMENTOS

Una pala de ruedas equipada con un sistema de acoplamiento rápido Cat Fusion™ es una máquina mucho más versátil. Los cucharones y los implementos se pueden cambiar sin abandonar la cabina, lo que permite a la máquina pasar de una tarea a otra con gran rapidez. Consulte a su distribuidor local la disponibilidad de una variedad de cucharones y horquillas especiales.

La herramienta de ataque (GET, ground engaging tool) de cuchilla de una sola vida útil ofrece un rendimiento fiable y reduce el tiempo de inactividad, lo que le permite maximizar la productividad con menos reemplazos y menores costes de mantenimiento.

CUCHARONES PERFORMANCE SERIES

Los cucharones Performance Series emplean un enfoque basado en el sistema para equilibrar la forma del cucharón con la capacidad de elevación e inclinación, el peso y el varillaje de la máquina. Existe una gran variedad de implementos y estilos de cazo para una amplia gama de aplicaciones, incluidos los cucharones de uso general, de suelo plano, para roca pesada y estilo carbón.

- + Carga fácil
- + Bajo consumo de combustible
- + Transporte más
- + Menores costes de operación
- + Mayor productividad

VARILLAJE DE ELEVACIÓN ALTA

El varillaje de gran elevación opcional ofrece una mayor altura del bulón de bisagra para cargar más fácilmente en una gran variedad de aplicaciones con cualquier tipo de cucharón u horquilla.

CONFIGURACIONES ESPECIALES PARA FINES ESPECÍFICOS

Maximice el rendimiento y la durabilidad de su pala de ruedas en las aplicaciones más duras con disposiciones específicas para cada aplicación directamente de fábrica.

Modelos para manipulación de chatarra y residuos – las protecciones y refuerzos protegen los componentes cuando se trabaja en estaciones de transferencia, depósitos de reciclaje, desguaces y obras de demolición.

Modelo forestal – aumenta la capacidad de elevación e inclinación para una manipulación eficaz y productiva de troncos y astillas para fábricas de papel, granulatoras y aserraderos.

ESPECIFICACIONES TÉCNICAS

Consulte cat.com para obtener las especificaciones completas.

MOTOR		
Modelo de motor	Cat® C13	
Potencia del motor a 1700 rev/min – ISO 14396	313 kW	420 hp
ISO 14396 (DIN)	426 hp (métrico)	
Potencia bruta a 1700 rev/min – SAE J1995	317 kW	425 hp
Potencia neta a 1.700 rev/min – ISO 9249, SAE J1349	293 kW	393 hp
ISO 9249:2007 (DIN)	398 hp (métrico)	
Par motor a 1200 rev/min – ISO 14396	2.185 N·m	1.612 lbf·pie
Par bruto a 1200 rev/min – SAE J1995	2.206 N·m	1.627 lbf·pie
Par neto a 1100 rev/min – ISO 9249, SAE J1349	2.086 N·m	1.539 lbf·pie
Cilindrada	12,5 L	

• El motor Cat cumple los estándares de emisiones Tier 4 Final de la EPA de EE. UU., Stage V de Corea, Stage V de la UE y Japón 2014.

• La potencia neta indicada es la potencia disponible en el volante cuando el motor está equipado con ventilador, alternador, filtro de aire y sistema de postratamiento.

• La potencia indicada se prueba de acuerdo con el estándar especificado vigente en el momento de la fabricación.

• Los motores diésel Cat deben utilizar ULSD (combustible diésel con contenido muy bajo en azufre con 15 ppm de azufre o menos) y son compatibles con ULSD mezclado con los siguientes combustibles con menor intensidad de carbono** hasta:

- 20 % de biodiésel FAME (éster metílico de ácidos grasos)***
- Diésel 100 % renovable, HVO (aceite vegetal hidrogenado) y combustibles GTL (gas a líquido)

Consulte las directrices para garantizar una correcta aplicación. Para obtener más información, consulte a su distribuidor Cat o las "Recomendaciones de fluidos para máquinas de Caterpillar (SEBU6250)".

* Aunque los motores Caterpillar son compatibles con estos combustibles alternativos, es posible que algunas regiones no permitan su uso.

** Las emisiones de gases de efecto invernadero procedentes del tubo de escape cuando se utilizan combustibles con menor intensidad de carbono son básicamente las mismas que generan los combustibles tradicionales.

*** Los motores sin dispositivos de postratamiento son compatibles con mezclas más altas, hasta un 100 % de biodiésel (para el uso de mezclas superiores al 20 % de biodiésel, consulte a su distribuidor Cat).

PESOS		
Peso de funcionamiento	30.344 kg	66.877 lb

• El peso se basa en la configuración de una máquina con neumáticos radiales Bridgestone 29.5R25 VSNT L4, todos los fluidos, operador, contrapeso estándar, control de amortiguación, arranque en frío, guardabarros, Product Link, ejes con diferenciales abiertos (delanteros/traseros), dirección secundaria, insonorización y cucharón de uso general de 5,4 m³ (7,1 yd³) con cuchilla empernable.

CAPACIDADES DE LOS CUCHARONES		
Capacidad del cucharón	4,0-14,5 m³	5,25-19,0 yd³

TRANSMISIÓN					
1.ª marcha de avance	7,0 km/h	4,4 mph	1.ª marcha atrás	8,1 km/h	5,0 mph
2.ª marcha de avance	13,6 km/h	8,4 mph	2.ª marcha atrás	15,5 km/h	9,6 mph
3.ª marcha de avance	24,0 km/h	14,9 mph	3.ª marcha atrás	29,5 km/h	18,3 mph
4.ª marcha de avance	39,5 km/h	24,5 mph	4.ª marcha atrás	N/A	N/A

• Velocidad de desplazamiento máxima en un vehículo estándar con cucharón vacío y neumáticos L4 estándar con 935 mm (37 pulg) de radio de giro.

SONIDO	
Nivel de presión acústica en los oídos del operador (ISO 6396:2008)	70 dB(A)
Nivel de potencia acústica exterior (ISO 6395:2008)	110 dB(A)
Nivel de presión acústica en los oídos del operador (ISO 6396:2008)*	70 dB(A)
Nivel de potencia acústica exterior (ISO 6395:2008)**	107 dB(A)

*Incluidos los países que adoptan las directivas de la UE y el Reino Unido

**Directiva sobre el ruido de la UE 2000/14/CE y normativa sobre el ruido del Reino Unido 2001 n.º 1701

ESPECIFICACIONES DE FUNCIONAMIENTO		
Carga límite de equilibrio estático - Máquina girada 40° - con desviación de neumáticos	19.706 kg	43.432 lb
Carga límite de equilibrio estático - Máquina girada 40° - Sin desviación de neumáticos	20.965 kg	46.208 lb
Fuerza de arranque	227 kN	51.008 lb-pie

• Para la configuración de la máquina que se indica en el apartado "Peso".

• Cumple plenamente las secciones 1 a 6 de la norma ISO 14397-1:2007, que requieren una verificación del 2 % entre cálculos y comprobación.

CAPACIDADES DE LLENADO DE SERVICIO		
Depósito de combustible	426 L	112,5 gal
Depósito de líquido de escape diésel (DEF, Diesel Exhaust Fluid)	21 L	5,5 gal
Sistema de refrigeración	52 L	13,7 gal
Cárter	37 L	9,8 gal
Transmisión	77 L	20,3 gal
Diferenciales y mandos finales: delanteros	84 L	22,2 gal
Diferenciales y mandos finales: traseros	84 L	22,2 gal
Depósito hidráulico	153 L	40,4 gal

SISTEMA HIDRÁULICO		
Sistema de implementos:		
Caudal máximo de la bomba (1.400 rev/min)	457 L/min	121 gal/min
Presión máxima de funcionamiento	34.300 kPa	4.975 lb/pulg²
Tiempo de ciclo hidráulico - Total	10,1 segundos	

DIMENSIONES		
	Elevación estándar	Elevación alta
Altura hasta la parte superior del capó	3.064 mm 10'1"	3.064 mm 10'1"
Altura hasta la parte superior del tubo de escape	3.764 mm 12'5"	3.764 mm 12'5"
Altura hasta la parte superior de la estructura ROPS	3.829 mm 12'7"	3.829 mm 12'7"
Altura libre sobre el suelo	456 mm 1'5"	456 mm 1'5"
Distancia desde la línea central del eje trasero hasta el borde del contrapeso	2.661 mm 8'9"	2.661 mm 8'9"
Distancia desde el eje trasero hasta el enganche	1.900 mm 6'3"	1.900 mm 6'3"
Distancia entre ejes	3.800 mm 12'6"	3.800 mm 12'6"
Longitud total (sin cucharón)	8.155 mm 26'10"	8.355 mm 27'5"
Altura del bulón de giro en la posición de máxima elevación	4.554 mm 14'11"	4.775 mm 15'7"
Altura del bulón de giro en transporte	632 mm 2'0"	682 mm 2'2"
Espacio libre de los brazos de elevación en la posición de máxima elevación	3.881 mm 12'8"	4.125 mm 13'6"
Ángulo de recogida del cucharón en la posición de máxima elevación	61 grados	61 grados
Ángulo de recogida del cucharón en la altura de transporte	48 grados	50 grados
Ángulo de recogida del cucharón sobre el suelo	40 grados	40 grados
Anchura sobre los neumáticos (con carga)	3.260 mm 10'9"	3.260 mm 10'9"
Distancia entre ruedas del mismo eje	2.440 mm 8'0"	2.440 mm 8'0"

• Todas las dimensiones son aproximadas y se basan en una máquina equipada con un cucharón de uso general de 5,4 m³ (7,1 yd³) con cuchilla empernable y neumáticos radiales Bridgestone 29.5R25 VSNT L4.

SISTEMA DE AIRE ACONDICIONADO	
El sistema de aire acondicionado de esta máquina contiene el refrigerante de gas fluorado de efecto invernadero R134a o R1234yf. Consulte la etiqueta o el manual de instrucciones para identificar el gas.	
– Si está equipado con R134a (potencial de calentamiento global = 1.430), el sistema contiene 1,6 kg (3,5 lb) de refrigerante, que tiene un equivalente de CO ₂ de 2.288 toneladas métricas (2.522 toneladas).	
– Si está equipado con R1234yf (potencial de calentamiento global = 0,501), el sistema contiene 1.389 kg (3,1 lb) de refrigerante, que tiene un equivalente de CO ₂ de 0,001 toneladas métricas (0,001 toneladas).	

EQUIPOS ESTÁNDAR Y OPCIONALES

Los equipos estándar y opcionales pueden variar. Consulte a su distribuidor Cat® para obtener más información.

CABINA DEL OPERADOR	ESTÁNDAR	OPCIONAL
Cabina insonorizada y presurizada	●	
Puerta, sistema de apertura remoto	●	
Controles de implemento electrohidráulicos, freno de estacionamiento	●	
Reposapiés		●
Dirección, palanca tipo joystick	●	
Palanca tipo joystick de implemento (2 V, 3 V solo)		●
Radio (FM, AM, USB, BT, DAB+)		●
Preinstalación para radio CB		●
Asiento, ante/tela, suspensión neumática, calefacción	●	
Asiento, cuero/tela, suspensión neumática, calefactado/ventilado		●
Teclado, botones programables	●	
Espejos retrovisores, con calefacción	●	
Aire acondicionado, calentador, desempañador	●	
Ventanillas delanteras, vidrio redondeado laminado de seguridad	●	
Ventanillas delanteras de servicio pesado o con protecciones totales		●
TECNOLOGÍAS INTEGRADAS	ESTÁNDAR	OPCIONAL
Autodig con Auto Set Tires	●	
ID de operador y seguridad de la máquina	●	
Application Profiles	●	
Ayudas de trabajo	●	
Ayuda de controles y eOMM*	●	
Cat® Payload	●	
Cat Advanced Payload		●
Cat Payload for Trade****		●
Impresora Cat Payload con E-ticket ¹		●
Dispatch for Loading ¹		●
Información sobre características principales	●	
Widget de visualización de transporte de cucharón	●	
Remote Flash	●	
SISTEMA HIDRÁULICO	ESTÁNDAR	OPCIONAL
Sistema de implemento, electrohidráulico con bomba de pistones de caudal variable	●	
Sistema de dirección, detección de carga con bomba de pistones de caudal variable especializada	●	
Control de amortiguación, acumuladores dobles	●	
3.ª función auxiliar con control de amortiguación		●
Control de acoplamiento rápido		●
SISTEMA ELÉCTRICO	ESTÁNDAR	OPCIONAL
Sistema de arranque y carga, 24 V	●	
Arranque en frío, 120 V o 240 V		●
Luces: halógenas	●	
Luces: de carretera con intermitentes	●	
Luces: LED		●
SISTEMA DE CONTROL	ESTÁNDAR	OPCIONAL
Tablero delantero con indicadores analógicos, pantalla LCD y luces de advertencia	●	
Monitor de pantalla táctil principal	●	
Control de presión de los neumáticos		●
Recordatorios de mantenimiento	●	

TREN DE POTENCIA	ESTÁNDAR	OPCIONAL
Motor Cat C13	●	
Bomba eléctrica de cebado de combustible	●	
Turbina, antefiltro de aire		●
Radiador, para entornos con alto nivel de residuos		●
Ventilador de refrigeración, reversible		●
Ejes, diferenciales abiertos	●	
Ejes, diferenciales de patinaje limitado		●
Ejes, vaciado ecológico	●	
Ejes, preinstalación de AOC, juntas para temperatura extrema		●
Ejes, radiador de aceite		●
Transmisión variable continua	●	
Control de tracción	●	
Modo de bloqueo del acelerador	●	
Posición fija y retención de velocidad en pendientes	●	
Frenos de servicio, hidráulicos, disco bañado en aceite completamente estanco, indicadores de desgaste	●	
Freno de estacionamiento, calibrador de ejes delanteros, accionamiento por resorte y desconexión por presión	●	
VARILLAJE	ESTÁNDAR	OPCIONAL
Elevación estándar, barra en Z	●	
Elevación alta, barra en Z		●
Desconexiones: elevación e inclinación	●	
EQUIPOS ADICIONALES	ESTÁNDAR	OPCIONAL
Sistema de lubricación automática Cat		●
Guardabarros para circulación por carretera		●
Aceite hidráulico biodegradable		●
Depósito de combustible de repostaje rápido		●
GET de cuchilla de una sola vida útil		●
SEGURIDAD	ESTÁNDAR	OPCIONAL
Recordatorio de cinturón de seguridad	●	
Cinturón de seguridad de dos puntos	●	
Cinturón de seguridad de cuatro puntos (kit)		●
Cámara de visión trasera	●	
Cámara de visión trasera, exclusiva		●
Luz indicadora del cinturón de seguridad		●
Sistema de visión envolvente, exclusivo		●
Plataforma de limpieza de ventanillas delanteras		●
Sistema de advertencia de colisión		●
Sistema de mitigación de colisiones		●
Luces estroboscópicas de marcha atrás		●
Baliza de advertencia		●
Sistema de dirección secundario, eléctrico**		●
Calzos para rueda		●
Control remoto Cat Command		●
CONFIGURACIONES ESPECIALES	ESTÁNDAR	OPCIONAL
Manipuladora de áridos		●
Desperdicios y residuos		●
Aplicaciones forestales		●
Resistencia a la corrosión		●

*** Not Compatible with roading arrangements
 **** Disponible en Europa y Australia. Las certificaciones de los países varían. Póngase en contacto con su distribuidor Cat para obtener más información.

* No disponible en todos los idiomas
 ** De serie donde esté indicado
¹Es necesaria una suscripción

Si desea obtener más información sobre los productos Cat, los servicios de nuestros distribuidores y las soluciones que ofrecemos para el sector, visite nuestro sitio web www.cat.com.

©2025 Caterpillar. Reservados todos los derechos.

Materiales y especificaciones sujetos a cambios sin previo aviso. Las máquinas que se muestran en este catálogo pueden incluir equipos opcionales. Consulte a su distribuidor Cat para conocer las opciones disponibles.

CAT, CATERPILLAR, LET'S DO THE WORK, VisionLink, sus respectivos logotipos, Fusion, XT, Product Link, HEUI, el color "Caterpillar Corporate Yellow", la imagen comercial de "Power Edge" y de Cat "Modern Hex", así como la identidad corporativa y de producto utilizada en el presente documento, son marcas comerciales de Caterpillar y no pueden utilizarse sin autorización.

www.cat.com www.caterpillar.com

ASX94563-00 (11-2025)
Número de versión: 14C
(N Am, Europe, Aus-NZ,
Türkiye, Chile, Colombia)

