

735

الشاحنة المفصلية



المواصفات الفنية

قد تختلف التكوينات والميزات حسب المنطقة. تُرجى استشارة وكيل Cat® لديك بخصوص التوفر في منطقتك.

جدول المحتويات

٢	المواصفات
٢	المحرك
٢	الأوزان
٢	سعات الجسم
٢	ناقل الحركة
٢	مستويات الصوت
٣	الأوزان أثناء التشغيل
٣	لوحة الجسم
٣	سُمك لوحة الجسم
٢	سعات إعادة التعبئة للخدمة
٣	مرفاع الجسم
٣	المعايير
٤	الأبعاد
٥	دائرة الدوران
٥	التوجيه
٥	التوافق المثالي للتمريرات بين اللودر/الشاحنة
٦	إمكانية الصعود على المنحدرات/السرعة/قوة السحب
٧	أداء التثبيط
٨	المعدات القياسية والاختيارية

ساعات الجسم

في حالة التكدس بنسبة ١:٢ وفقاً لمعايير SAE	٢٠,٠ م ^٢	٢٦,٢ ياردة ^٣
في حالة الخفض	١٦,٠ م ^٢	٢٠,٩ ياردة ^٣
الباب الخلفي مكس بنسبة SAE 2:1	٢١,٧ م ^٢	٢٨,٤ ياردة ^٣
اصطدام الباب الخلفي	١٧,٠ م ^٢	٢٢,٢ ياردة ^٣

ناقل الحركة

السرعة الأمامية الأولى	٨ كم في الساعة	٥ ميل في الساعة
السرعة الأمامية الثانية	١٥ كم في الساعة	٩ ميل في الساعة
السرعة الأمامية الثالثة	٢٣ كم في الساعة	١٤ ميل في الساعة
السرعة الأمامية الرابعة	٣٥ كم في الساعة	٢٢ ميل في الساعة
السرعة الأمامية الخامسة	٤٨ كم في الساعة	٣٠ ميل في الساعة
السرعة الأمامية السادسة	٥٧ كم في الساعة	٣٥ ميل في الساعة
السرعة الخلفية الأولى	٩ كم في الساعة	٦ ميل في الساعة

مستويات الصوت

داخل الكابينة	٧٢ ديسيبل (A)
• يبلغ مستوى ضغط الصوت الديناميكي المعلن عند المشغل ٧٢ ديسيبل (A) عند استخدام المعيار ISO 6396:2008 لقياس القيمة لكابينة مغلقة. تم إجراء القياس عند ٧٠٪ من السرعة القصوى لمروحة التبريد. قد يختلف مستوى الصوت عند سرعات مختلفة لمروحة التبريد. تم إجراء القياسات فيما كانت أبواب الكابينة ونوافذها مغلقة. تم تركيب الكابينة وصيانتها بشكل سليم.	
• قد تحتاج إلى حماية السمع عند تشغيل الماكينة مع فتح محطة المشغل والكابينة في حالة عدم إجراء الصيانة بالشكل الملائم أو فتح الأبواب/النوافذ لفترات طويلة أو في البيئات الصاخبة.	

المحرك

موديل المحرك	Cat® C13A
إجمالي القدرة (SAE J1995)	٣٠٦ كيلووات hp ٤١٠
صافي القدرة (SAE J1349)	٢٩٨ كيلووات hp ٤٠٠
قدرة المحرك (ISO 14396)	٣٠١ كيلووات hp ٤٠٤
التجويف	١٣٠ مم ٥,١ بوصة
الشوط	١٥٧ مم ٦,٢ بوصة
الإزاحة	١٢,٥ لتر ٧٣٦ بوصة ^٣

- يتم اختبار القدرة المعلنة وفقاً للمعيار المحدد الساري وقت التصنيع.
- القوة المعلنة تم اختبارها عند سرعة ١٨٠٠ دورة في الدقيقة.
- صافي القدرة المتوفرة عند الحدافة عندما يكون المحرك مزوّداً بمولد تيار متردد، ومنظف هواء، وكاتم صوت ومروحة عند أقل سرعة.
- صافي القدرة عند تشغيل المروحة بأقصى سرعة هو ٢٩٨ كيلووات (٤٠٠ حصان) وفقاً لشروط SAE المرجعية
- يتوفر خياران لانبعاثات المحركات:
 ١. يفي بمعايير الانبعاثات البرازيلية MAR-1، والمعايير المكافئة لمعايير وكالة حماية البيئة (EPA) الأمريكية من المستوى ٣ ومعايير الاتحاد الأوروبي من المرحلة IIIA.
 ٢. تكوين غير معتمد بشهادة يفي بمعايير وكالة حماية البيئة (EPA) الأمريكية من المستوى ٢ ومعايير الاتحاد الأوروبي من المرحلة II.

لا يلزم خفض القدرة على ارتفاع أقل من	٣٨١٠ م	١٢,٥٠٠ قدمًا
إجمالي أقصى عزم دوران للمحرك (SAE J1995:2014)	٢١٩٢ نيوتن متر	١,٦١٧ رطلاً من القوة لكل قدم
صافي أقصى عزم دوران للمحرك (SAE J1349:2011)	٢١٥٥ نيوتن متر	١,٥٨٩ رطلاً من القوة لكل قدم
أقصى سرعة عزم دوران للمحرك	١٢٠٠ دورة في الدقيقة	

الأوزان

الحمولة الصافية المُقَدَّرة	٣٢ طن متري ٣٥,٣ طنًا
-----------------------------	----------------------

ساعات إعادة التعبئة للخدمة

خزان الوقود	٤١٢ لتر	١٠٨,٨ جالون
نظام التبريد	٨٣ لتر	٢١,٩ جالون
النظام الهيدروليكي	١١٠ لتر	٢٩,١ جالون
علبة مرافق المحرك	٣٨ لتر	١٠,٠ جالون
ناقل الحركة	٥٦ لتر	١٢,٣ جالون
مجموعات الإدارة النهائية/التروس التفاضلية	١٢٥ لتر	٣٣,٠ جالون
صندوق تروس نقل الخرج	٢٥ لتر	٥,٥ جالون

مرفاع الجسم

وقت الرفع	١٢ ثانية
وقت أقل	١١ ثانية

المعايير

الفرامل	ISO 3450:2011
كابينة/هيكل الحماية من الأجسام المتساقطة (FOPS) المستوى II	ISO 3449:2005
الكابينة/هيكل الحماية من الانقلاب (ROPS)	ISO 3471:2008
التوجيه	ISO 5010:2019

الأوزان أثناء التشغيل

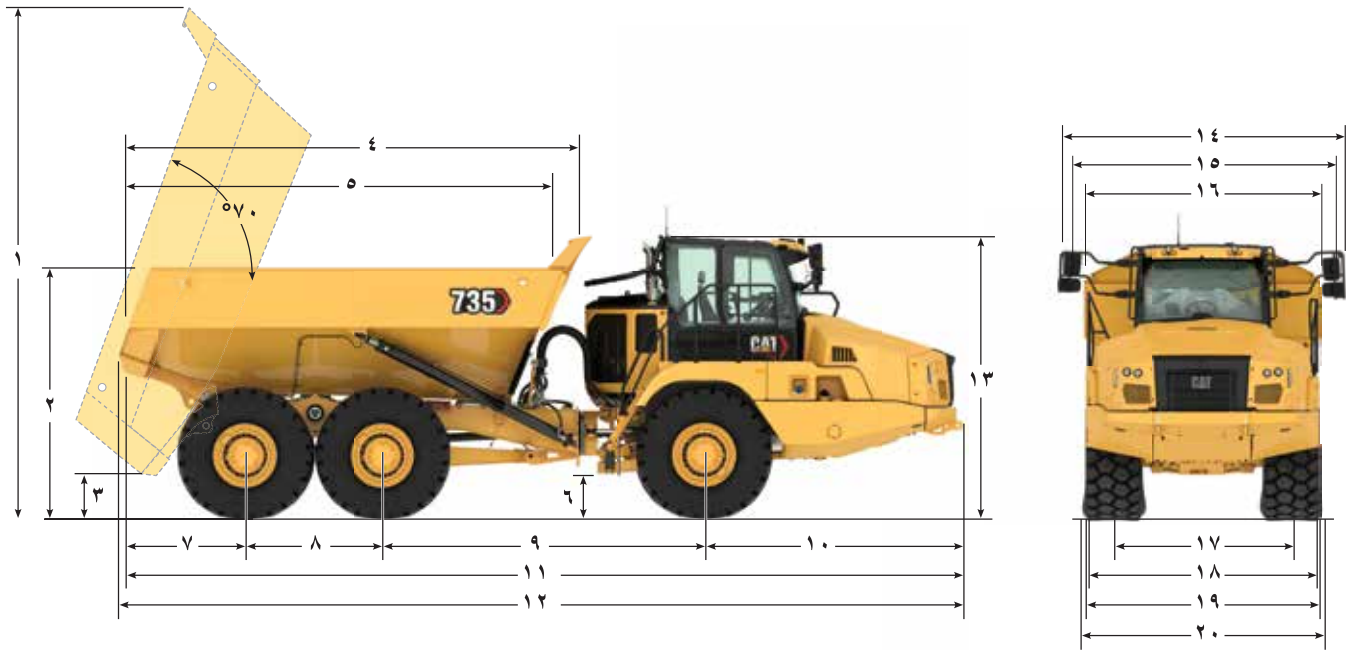
المحور الأمامي - فارغة	١٤,٥٨٠ كجم	٣٢,١٤٣ رطل
المحور المركزي - فارغة	٥١١٠ كجم	١١,٢٦٦ رطل
المحور الخلفي - فارغة	٤٨٩٠ كجم	١٠,٧٨١ رطل
المجموع - فارغة	٢٤,٥٨٠ كجم	٥٤,١٩٠ رطل
المحور الأمامي - الحمل المقدر	٤٠٥٤ كجم	٨,٩٣٨ رطل
المحور المركزي - الحمل المقدر	١٣,٩٧٣ كجم	٣٠,٨٠٥ رطل
المحور الخلفي - الحمل المقدر	١٣,٩٧٣ كجم	٣٠,٨٠٥ رطل
المجموع - الحمل المقدر	٣٢٠٠٠ كجم	٧٠,٥٤٨ رطل
المحور الأمامي - مُحَمَّلَة	١٨,٦٣٤ كجم	٤١,٠٨١ رطل
المحور المركزي - مُحَمَّلَة	١٩,٠٨٣ كجم	٤٢,٠٧١ رطل
المحور الخلفي - مُحَمَّلَة	١٨,٨٦٣ كجم	٤١,٥٨٦ رطل
المجموع - مُحَمَّلَة	٥٦,٨٨٠ كجم	١٢٤,٧٣٧ رطل

لوحة الجسم

فولاذ مقاوم للتآكل عالي المتانة بدرجة صلابة برينل HB450

سُمك لوحة الجسم

اللوحة الأمامية	٧ مم	٠,٢٨ بوصة
لوحة القاعدة	١٣ مم	٠,٥١ بوصة
لوحات جانبية	١١ مم	٠,٤٣ بوصة

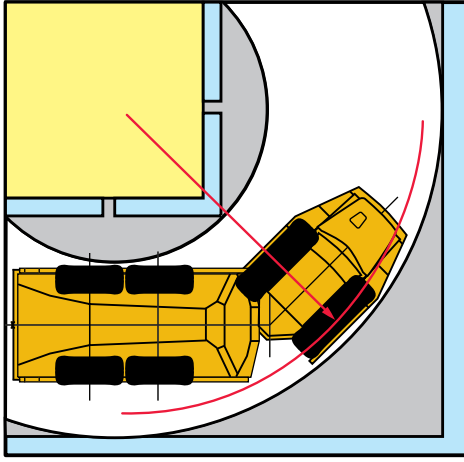


م	م	قدم/بوصة
١	٦٥٣٥	٢١ قدمًا و ٥ بوصات
٢	٣٠٥٥	١٠ أقدام وبوصة واحدة
٣	٥٥١	قدم وحدة و ٧ بوصات
٤	٥٨٢٣	١٩ قدمًا وبوصتان
٥	٥٤٧٢	١٨ قدمًا و ٠ بوصة
٦	٥٣٦	قدم واحدة و ٨ بوصات
٧	١٥٥٦	"١١ ٠٥"
٨	١٧٠٠	٥ أقدام و ٦ بوصات
٩	٣٩٧٩	١٣ قدمًا وبوصة واحدة
١٠	٣٢١٠	١٠ أقدام و ٦ بوصات
١١	١٠٤٤٥	٣٤ قدمًا و ٣ بوصات
١٢	١٠٥٧٣	٣٤ قدمًا و ٧ بوصات
١٣	٣٤٨٨	١١ قدمًا و ٥ بوصات
١٤	٣٦٧٦	١٢ قدمًا و ١ بوصة
١٥	٣٤٠٠	١١ قدمًا و ٢ بوصة
١٦	٣٠٣٤	١٠ أقدام و ٠ بوصة
١٧	٢٢٧٥	٧ أقدام و ٥ بوصات
١٨	٢٩٥٠	٩ أقدام و ٧ بوصات
١٩	٣٠١٣	٩ أقدام و ٩ بوصات
٢٠	٣٠٨٢	١٠ أقدام وبوصتان

التوجيه

من القفل إلى القفل ٤,٧٥ ثوانٍ عند ٦٠ دورة في الدقيقة

من القفل إلى القفل



دائرة الدوران

الأبعاد خاصة بالماكينات المزودة بإطارات 750/65 R25.

أبعاد الدوران	
زاوية التوجيه - من يسار/يمين المركز	٤٥ درجة
نصف قطر الدوران وفقاً لمعايير SAE	٧٤٧٠ مم ٢٩٤ بوصة
نصف قطر الخلوص	٨٠٧٥ مم ٣١٨ بوصة
نصف القطر الداخلي	٣٧٩٣ مم ١٤٩ بوصة
عرض الممشى	٥٣٩٣ مم ٢١٢ بوصة

التوافق الأمثل بين اللودر والشاحنة

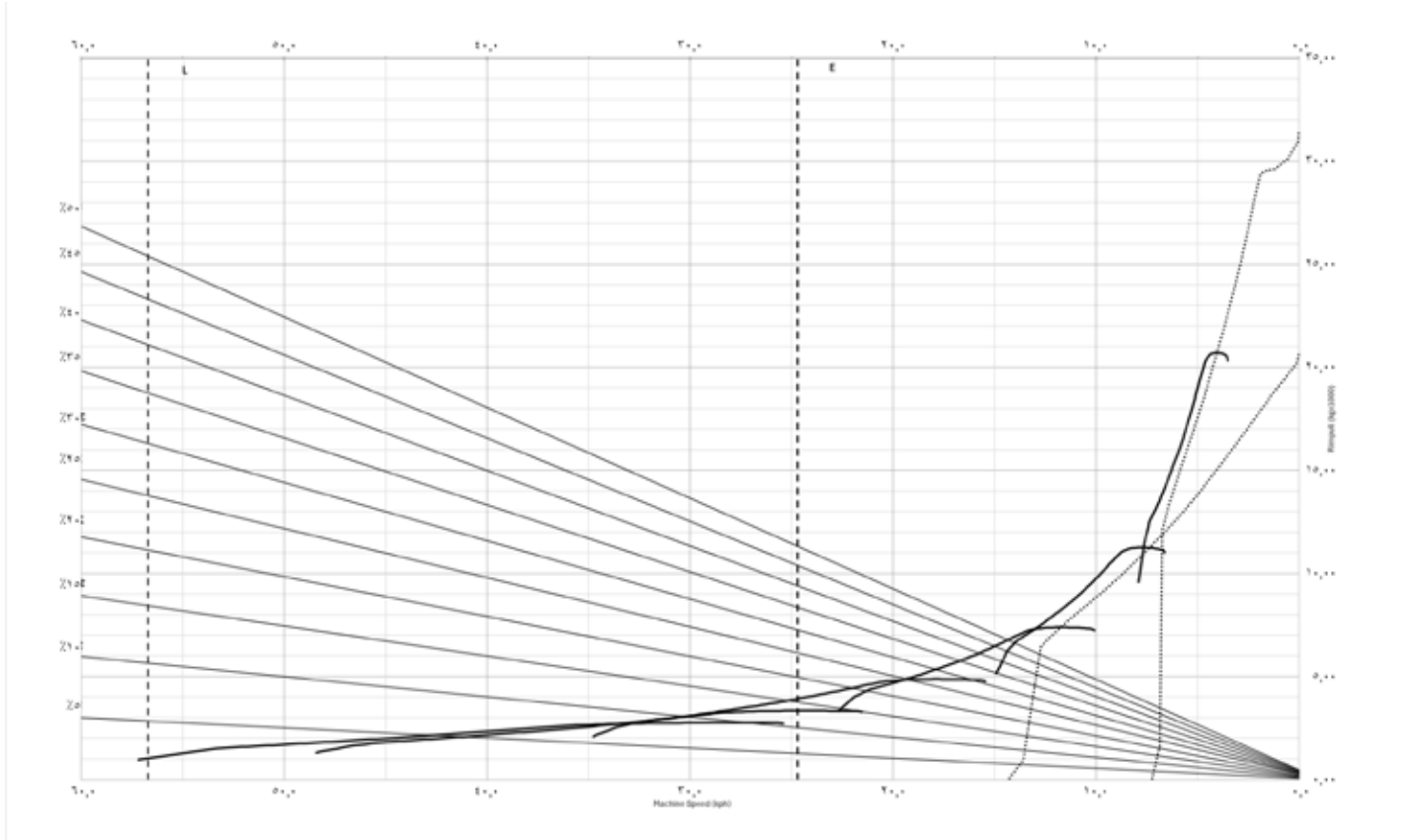
الحفارات الهيدروليكية		اللوادر بعجل التمريرات	
336	350/352	950	972/972 XE
٦-٥	٥-٤	٥	٤-٣
الحفارات الهيدروليكية		اللوادر بعجل التمريرات	
962	966/966 XE	950	972/972 XE
٥-٤	٤	٥	٤-٣

يوفر لك التوافق المثالي للنظام ميزة كبيرة في الإنتاجية. تتوافق الشاحنة المفصلية 735 بشكل ممتاز مع الحفارات الهيدروليكية Cat 350/352 و336، وكذلك مع اللوادر بعجل 972 Cat، و966، و962، و950. توفر عدة التحميل والنقل المتوافقة زيادة في الإنتاجية وتقليلًا في تكاليف النظام لكل وحدة حجم منقولة.

إمكانية الصعود على المنحدرات/السرعة/قوة السحب

لتحديد الأداء، اقرأ بدءاً من إجمالي الوزن حتى إجمالي المقاومة بالنسبة المنوية. يعادل إجمالي المقاومة الدرجة الفعلية بالنسبة المنوية زائد ١٪ لكل ١٠ كجم/طن متري (٢٠ رطلاً/طن) من مقاومة التدرج. ومن هذه النقطة، اقرأ أفقيًا حتى المنحنى ذي أعلى نطاق سرعة يمكن تحقيقه. ثم انتقل لأسفل إلى أقصى سرعة. ولاحظ أن قوة السحب القابلة للاستخدام تعتمد على حالة الجر المتاحة.

كتلة الماكينة (كجم × ١٠٠٠)

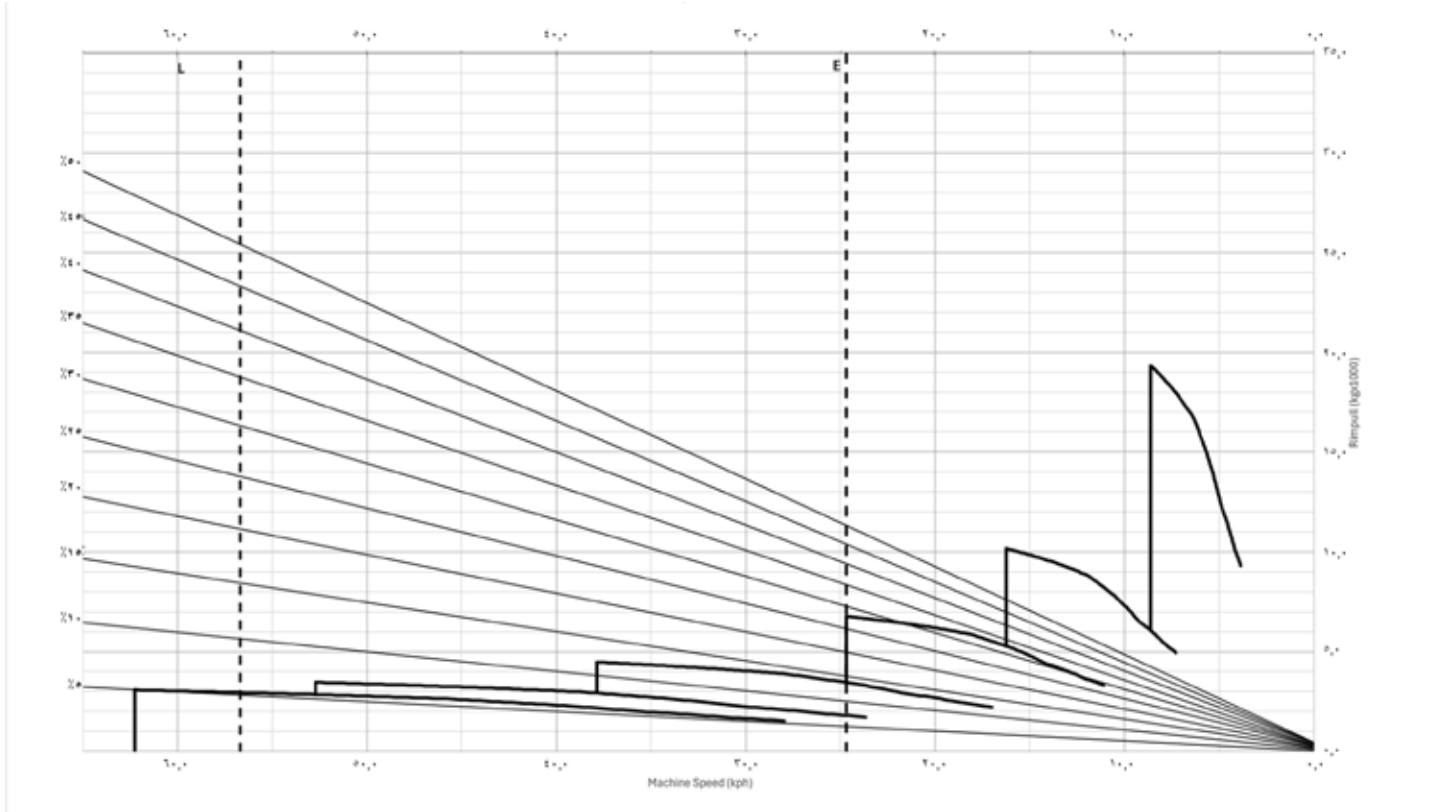


E - فارغ ٢٤٥٨٠ كجم (٥٤١٩٠ رطل)
L - محمل ٥٦٥٨٠ كجم (١٢٤٧٣٧ رطل)
* عند مستوى البحر

1C - الترس الأول (دفع المحول)
1F - الترس الأول (الدفع المباشر)
2C - الترس الأول (دفع المحول)
2F - الترس الأول (الدفع المباشر)
3F - الترس الثالث
4F - الترس الرابع
5F - الترس الخامس
6F - الترس السادس

لتحديد الأداء، اقرأ بدءًا من إجمالي الوزن حتى الدرجة الفعالة بالنسبة المنوية. وتعادل الدرجة الفعالة المرغوبة بالنسبة المنوية زائد ١٪ لكل ١٠ كجم/طن متري (٢٠ رطلًا/طن) من مقاومة التدرج. ومن هذه النقطة، اقرأ أفقيًا حتى المنحنى ذي أعلى نطاق سرعة يمكن تحقيقه. ثم انتقل لأسفل إلى أقصى سرعة. ولاحظ أن نتيجة التثبيت بهذه المنحنيات تمثل التطبيق الكامل للمثبت.

كتلة الماكينة (كجم × ١٠٠٠)



E - فارغ ٢٤٥٨٠ كجم (٥٤١٩٠ رطل)
L - محمل ٥٦٥٨٠ كجم (١٢٤٧٣٧ رطل)

- ١ - الترس الأول
- ٢ - الترس الثاني
- ٣ - الترس الثالث
- ٤ - الترس الرابع
- ٥ - الترس الخامس
- ٦ - الترس السادس

المعدات القياسية والاختيارية

قد تختلف المعدات القياسية والاختيارية. تُرجى استشارة وكيل Cat® الذي تتعامل معه لمعرفة التفاصيل.

اختياري	قياسي	اختياري	قياسي
			بنية المشغل
	✓	✓	مكيف الهواء
✓	نظام مراقبة الحمولة الصافية من Cat	✓	فتحات تهوية قابلة للضبط
✓	تدريب المشغل	✓	ذراع مشتركة للتحكم في المرفاع وتحديد التروس
✓	نظام Product Link™ خلوي PLE643	✓	شاشة تعمل باللمس مقاس ١٠ بوصات مع كاميرا Cat® للرؤية الخلفية
✓	نظام Product Link PLE683 ثنائي	✓	النوافذ الزجاجية: - الأمامية رقائعية وملونة- والجانبية والخلفية مقواة وملونة
✓	نظام VisionLink™	✓	مسخن ومزيل صقيع مع مروحة رباعية السرعات
	النظام الكهربائي والإضاءة	✓	زجاج عاكس للأشعة تحت الحمراء - كابينة لدرجات الحرارة المحيطة المرتفعة
✓	البطاريات (عدد ٢) لا تتطلب الصيانة	✓	شاشة العرض البلورية (LCD): مؤشر التنبيه، الترس المحدد والاتجاه، والسرعة والنقل التلقائي، ومراجعة دليل التشغيل والصيانة (OMM)، وتحذير تعطل نظام التوجيه الأساسي، وتحذير حزام الأمان، وتحذير تعطل نظام التوجيه الثانوي، وفلتر تجديد فلتر جزيئات الديزل (DPF)، وتعشيق مصدر طاقة التوجيه الثانوي، ومقياس الساعات، والمثبط النشط
✓	ملحق بدء التشغيل في الطقس البارد (بطاريتان إضافيتان)	✓	المرابيا، الخارجية
✓	مصباح التشغيل النهارية	✓	مرابيا، مدفأة
✓	مصباح LED خلفية	✓	يتضمن نظام مراقبة تشغيل الماكينة: مصباح العمل، وضغط زيت المحرك، ونظام التوجيه الأساسي، وإشارة الانعطاف إلى اليسار واليمين، والضوء العالي، ودرجة حرارة سائل التبريد، ومقياس السرعة، وفرملة الانتظار، ومستوى الوقود، ودرجة حرارة زيت ناقل الحركة، ونظام الفرامل، وتعليق ناقل الحركة، وأداة التحكم في المرفاع، والنظام الهيدروليكي، ونظام الشحن، والمثبط، وتعطل ناقل الحركة، ونظام التحكم في الجر، ومصباح فحص المحرك
✓	مصباح العمل الخلفية LED	✓	الراديو، نظام استريو بتقنية Bluetooth®
✓	بدء التشغيل بالاثير	✓	المقاعد: المشغل - قابل للضغط بالكامل، بنظام التعليق الهوائي، بحزام حجر قابل للسحب؛ المدرب - مبطّن مع حزام حجر قابل للسحب
✓	النظام الكهربائي: ٢٤ فولت، ١٠ أمبير محول بقدرة من ٢٤ إلى ١٢ فولت	✓	مقعد مدفأ / مبرد
✓	مصباح LED تحذيري وامض	✓	حزام أمان المشغل بأربع نقاط
✓	آلة التنبيه	✓	نظام التوجيه الثانوي، كهرو هيدروليكي
✓	أنظمة الإضاءة: داخل الكابينة، مصباحان أماميان، إشارتان لتحديد العرض، مصباحان للرجوع للخلف، مصباح العمل/ مصباح دخول الكابينة، مصباحا التوقف/المؤخرة، مؤشرات الاتجاه الأمامية والخلفية	✓	حيز التخزين: - حامل أكواب- حامل قارورة- تحت حيز تخزين المقعد- جراب الباب- حيز التخزين خلف مقعد المشغل- خطاف للمعطف
✓	مفتاح فصل رئيسي	✓	حاجب الشمس
✓	مقيس لبدء التشغيل عن بُعد (الكابلات غير متوفرة)	✓	عجلة قيادة تلسكوبية وقابلة للإمالة
✓	أضواء عمل LED مثبتة على السقف	✓	شاشة تعمل باللمس تتضمن موجز فيديو كاميرا الرؤية الخلفية
	مجموعة نقل الحركة	✓	ستائر للنوافذ
✓	ناقل حركة تلقائي سداسي السرعات للأمام وبسرعة واحدة للخلف	✓	نوافذ (ملونة) تفتح على الجانب
✓	المحرك Cat C13A	✓	ماسحة وغاسلة للزجاج الأمامي، سرعتان، متقطعة (أمامية)
✓	ناقل الحركة CX31	✓	ماسحة وغاسلة للزجاج الأمامي، سرعتان (خلفية)
✓	التروس التفاضلية: قياسية بأقفال تفاضلية تلقائية ذات محاور متداخلة وبنية مزودة بقوابض		
✓	فرامل مطوّقة مزدوجة الدوائر، ومغطّسة في الزيت - جميع العجلات		
✓	المثبط التلقائي: فرامل المحرك الانضغاطية والفرملة الهيدروليكية		
✓	دفع سداسي بثلاثة محاور		
	السلامة		
✓	تحديد ارتفاع الجسم		
✓	نظام الحماية من الانقلاب الديناميكي		
✓	تحديد سرعة الماكينة		
✓	الكاميرا متعددة زوايا الرؤية مع نظام اكتشاف الأجسام		
✓	إنذار الرجوع للخلف		
✓	كاميرا رؤية خلفية		
✓	كابينة مزودة بهيكل حماية من الانقلاب / هيكل حماية من سقوط الأجسام (ROPS/FOPS)		
	الواقيات		
✓	علبة المرافق		
✓	وقاء أمامي ضد الانسكاب لجسم التفريغ، وهو جزء لا يتجزأ من الجسم المصنّع		
✓	الرادياتير		
✓	النافذة الخلفية		

المعدات القياسية والاختيارية

قد تختلف المعدات القياسية والاختيارية. يُرجى استشارة وكيل Cat الذي تتعامل معه لمعرفة التفاصيل.

اختياري	قياسي	المعدات القياسية والاختيارية الأخرى	اختياري	قياسي
		تركيب التزبييت التلقائي لتشحيم المحامل تلقائيًا	✓	المعدات القياسية والاختيارية (يُتبع)
	✓	قاعدة العجلات القياسية للشاحنة ذات الشاسيه المكشوف (بدون هيكل)	✓	رفارف الطين: مثبتة على أقواس العجلات والجسم مع أربطة تثبيت للنقل.
✓		قاعدة عجلات طويلة للشاسيه المكشوف (بدون جسم)	✓	باب خلفي ذو مفصلات مقصية
	✓	بطانات الجسم	✓	صمامات أخذ عينات S·O·S SM
	✓	سائل تبريد للطقس البارد، -٥١ درجة مئوية (-٦٠ درجة فهرنهايت)	✓	الإطارات، ستة إطارات 750/65 R25
	✓	جاهزة لتركيب نظام تجنب الاصطدام*	✓	الحماية من التخريب: أغطية قابلة للقلل
	✓	التسخين باستغلال حرارة العادم	✓	حواجز للعجلات
	✓	تعبئة سريعة للوقود	✓	
	✓	مادة مضافة للوقود، مقاومة للتشمع	✓	

*جنوب إفريقيا فقط.

AAXQ3918-00 (12-2025)
رقم التصنيع: 05A
(Afr-ME, Aus-NZ,
Eurasia, Indonesia,
Pacific Islands, S Am)

لمزيد من المعلومات الكاملة حول منتجات Cat، وخدمات الوكلاء، وحلول الصناعة، تفضل بزيارتنا على شبكة الويب على الموقع www.cat.com.

تخضع المواد ومواصفات للتغيير من دون سابق إخطار. قد تتضمن الماكينات المعروضة في الصور معدات إضافية. راجع وكيل Cat الذي تتعامل معه بخصوص الخيارات المتوفرة.

حقوق النشر © لعام ٢٠٢٥ لصالح شركة Caterpillar. كل الحقوق محفوظة. إن CAT، وCATERPILLAR، وLET'S DO THE WORK، وVisionLink، والشعارات الخاصة بها، وProduct Link، وS·O·S، وCaterpillar Corporate Yellow، و"Power Edge" والشكل "Modern Hex" لعلامة Cat التجارية بالإضافة إلى علامة تعريف الشركة والمنتج المستخدمة هنا، هي كلها علامات تجارية مملوكة لشركة Caterpillar ولا يجوز استخدامها بدون تصريح.

