

# 982

اللودر بعجل



قدرة المحرك  
الوزن أثناء التشغيل

٣٠٣ كيلووات (٤٠٦ hp)  
٣٥٥١٠ كجم (٧٨٢٦٤ رطل)

**CAT**<sup>®</sup>

يُفي محرك Cat<sup>®</sup> بمعايير الانبعاثات البرازيلية MAR-1، والمكافئة لمعايير وكالة حماية البيئة (EPA) الأمريكية من المستوى ٣، ومعايير الاتحاد الأوروبي من المرحلة IIIA، والمعايير الصينية لمحركات الطرق الوعرة من المرحلة III.

يتميز اللودر بعجل 982® CAT بقوة دفع أكبر، ومعدل تحميل أسرع، وهو ما يحافظ على إنتاجية طواقم العمل في أقسى المواقع. وتضمن أنظمتها الذكية سهولة التشغيل ومرورته، بينما يتيح له تصميم هيكله القوي التعامل بكفاءة مع مختلف الاستخدامات، من التشييد الثقيل والتعدين إلى الأعمال الصناعية. مع عدد أقل من محطات الصيانة ودعم قوي من الوكلاء، يواصل الطراز 982 الحفاظ على سير عملياتك بقوة - وأرباحك على المسار الصحيح.

# CAT® 982

صنِّع للعمل الشاق، وهندس للإنجاز.



## اللودر بعجل مصممة للكثير من المهام

لقد وضعت Cat الكفاءة العالية على رأس أولوياتها عند تصنيع اللودر بعجل، والتي توفر لك أفضل المستويات في:

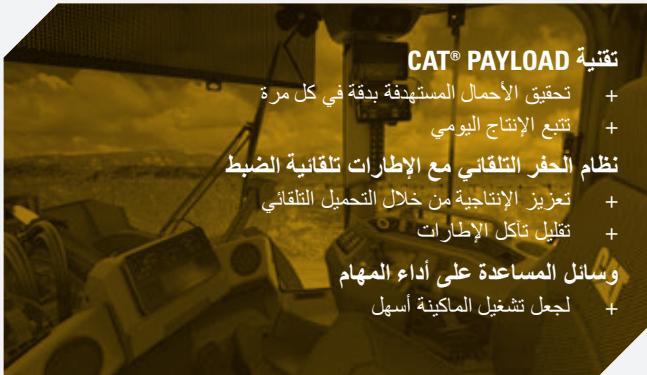
- + الاعتمادية
- + المتانة
- + الإنتاجية
- + كفاءة الوقود
- + التكنولوجيا
- + تنوع الاستخدامات

يمكنك الاستفادة من مستوى الأداء العالي مع التمكن في الوقت نفسه من خفض التكاليف واستهلاك الوقود مع اللودر بعجل من Cat.



## أقصى كفاءة من الكابينة مباشرةً

تتميز اللوادر بعجل من Cat بتقنيات متكاملة تساعد في زيادة كفاءة عملياتك.



### تقنية CAT® PAYLOAD

- + تحقيق الأحمال المستهدفة بدقة في كل مرة
- + تتبع الإنتاج اليومي
- نظام الحفر التلقائي مع الإطارات تلقائية الضبط
- + تعزيز الإنتاجية من خلال التحميل التلقائي
- + تقليل تآكل الإطارات
- وسائل المساعدة على أداء المهام
- + لجعل تشغيل الماكينة أسهل

موقع العمل الأكثر كفاءة يعني أرباحًا أعلى مع كل حمولة.

## إنتاجية ممتازة

يمكنك الوصول فورًا إلى مقاطع الفيديو التدريبية وأدلة المزايا قبل التشغيل باستخدام كود الاستجابة السريعة المدمج. \* يسهم نظام الحفر التلقائي (Autodig) مع ميزة الضبط التلقائي للإطارات في تحقيق معدلات تعبئة عالية وتقليل تآكل الإطارات. خيارات التكوين، مثل التحكم عن بُعد، لدعم مجموعة واسعة من الاستخدامات.

## كفاءة التشغيل

تحافظ إمكانية الخدمة عن بُعد المُحدثة على تحديث الماكينة بالتحديثات البرمجية وتقليل وقت استكشاف الأعطال وإصلاحها. تضمن مراقبة الإطارات تشغيلًا سلسًا وفعالًا من حيث التكلفة. يُحسِّن نظام Cat Advanced Payload المُحدَّث من كفاءة موقع العمل.

## تحسين مستوى الأمان

تعمل أنظمة الرؤية Cat Detect على تحسين الرؤية وإدارة المخاطر ودعم التكامل مع اكتشاف الأشخاص والأشياء. يتيح تحذيرات الاصطدام داخل الكابينة وللمارة والفرملة التلقائية في حالات الطوارئ. مع اشتراك VisionLink™ يتم إرسال أحداث السلامة مباشرة إلى المكتب الخلفي. يتيح نظام التحكم عن بُعد Cat Command للمشغلين العمل بأمان من مسافة بعيدة.

للبقاء في صدارة المنافسة، توفر  
Caterpillar مجموعة متنوعة من  
التقنيات المتطورة لإنجاز المهام  
بسرعة وسهولة وبدقة فائقة.

# موثوقة ومثبتة الكفاءة المكوّنات والتقنية



## مكونات يمكنك الاعتماد عليها

تم تجهيز كل ماكينة بمجموعة من الأنظمة الإلكترونية والهيدروليكية وأنظمة التبريد وأنظمة نقل الحركة التي أثبتت كفاءتها. وعزز كفاءتك من خلال قوة جر أفضل وأدوات عمل محسنة تجعل مابينتك توفر لك إنتاجية مستمرة. تعمل أنظمة الوقود الموثوقة على تعزيز أداء الماكينة والاقتصاد في استهلاك الوقود، وهو ما يقلل من التكاليف الإجمالية واستهلاك الوقود. ويمكنك الاعتماد على مكوناتنا لتوفير الوقت والمال والجهد.

# نتائج أكثر إنتاجية

مصممة لتحقيق إنتاج طويل الأجل



## جرافات

### سلسلة الأداء

تعمل الجرافات من الفئة الأداء سهلة التحميل على تحسين احتجاز المواد وتقليل أوقات الحفر، وهو ما يسهم في تحسين الإنتاجية وكفاءة الوقود، ويحقق قدرات إنتاج غير مسبوق مع زيادة عوامل التعبنة - تتراوح من ١٠٠٪ إلى ١١٥٪.

## قوة جر

### أفضل

ميزة الحفر التلقائي مع الضبط التلقائي للإطارات توفر معدل تعبئة ثابت وعالي للجرافة مما يحقق إنتاجية ممتازة تعمل ميزة الضبط التلقائي للإطارات المحسنة على تبسيط إعداد الماكينة للعمل وتعزيز أدائها وتقليل تآكل الإطارات لجعل التشغيل أكثر سلاسة. وتزيد التروس التفاضلية محدودة الانزلاق الاختيارية من قوة الجر في الظروف الزلقة.

## ماكينة

### مناولة الركاب

الحزم الإجمالية عبارة عن عروض متخصصة لاستخدامات إعادة مناولة الركاب السائب. يمكن زيادة الحمولات الصافية لأعلى مما هي عليه في الاستخدامات الأخرى عن طريق تركيب جرافات وأتقال موازنة أكبر بما يتوافق مع سياسة الحمولة الصافية من Caterpillar.

## أدوات المساعدة المدمجة في بالماينة

تساعد أدوات المساعدة في أداء المهام في جعل تشغيل الماكينة أسهل، بينما تتيح للمشغلين أيضًا تحسين وصقل مهاراتهم في موقع العمل.

## ناقل الحركة

### POWERSHIFT

تتميز مجموعات نقل الحركة المستخدمة في ماكيناتنا بمحول عزم دوران بقباض قفلي، وهي توفر نقل تروس سلسًا وتساوًا عاليًا، وسرعة سير أعلى على المنحدرات، وهو ما يعزز أداء المشغل وكفاءة استهلاك الوقود.

## نظام تحكم في القيادة مُحسّن

يتيح نظام المركم المزودج قيادة أفضل في حالات الماكينة محملة أو فارغة. وهو يحسن نعومة القيادة على الأراضي الوعرة، ويزيد الثقة والكفاءة ويضمن مستوى ممتازًا من احتجاز المواد.

## توليفة الميزات الصحيحة

ميزات متناغمة بدقة للاستخدامات الصحيحة:

- + توفير أفضل للوقود، مع أقصى وقت تشغيل ممكن، وتكاليف صيانة منخفضة
- + مستوى عالٍ من القوة والأداء خلال مجموعة متنوعة من الاستخدامات
- + موثوقية معززة من خلال تصميم شائع وبسيط
- + دعم من المستوى العالمي من شبكة وكلاء CAT
- + تصميمات تتسم بالمتانة والعمر الطويل حتى الحاجة إلى الترميم

تُعد القدرة المُعزّزة، وناقل الحركة المخصص، والمحور ومجموعات الإدارة النهائية المُحدثة، والإطارات منخفضة الارتفاع مجرد عدد قليل من الميزات الفريدة التي يتميز بها الموديل 982.



### مجموعة نقل الحركة ذات الأداء العالي

تأتي مجموعة نقل الحركة قياسية مع ناقل حركة بقباض قفلي، حيث تتناغم مع قدرة المحرك لزيادة كفاءة استهلاك الوقود وتحقيق الأداء الأمثل.

### محاور متينة

تتميز المحاور بتصميم قادر على التعامل مع أقصى الاستخدامات. يتأرجح المحور الخلفي بمقدار  $\pm 13$  درجة لتحقيق مستوى ممتاز من الثبات وقوة الجر حتى على أكثر التضاريس وعورة.



### قارنات التوصيل السريعة وأدوات العمل

من أجل تعدد الاستخدامات، يمكن تغيير الجرافات والمكونات بدون مغادرة الكابينة، وهو ما يتيح للماكينة الانتقال من مهمة لأخرى بسرعة.



### مكونات هيدروليكية مُحسّنة

تأتي أنظمتنا الهيدروليكية مجهزة بصمام هيدروليكي رئيسي أحادي المجموعة. يقلل هذا التصميم الوزن مع تقليل نقاط التسرب بنسبة ٤٠٪.



### إطارات متينة

بفضل الإطارات المطوّرة وثقل الموازنة الأثقل، يستطيع الإطار الهيكلي ثنائي القطع الملحوم ألّا امتصاص الصدمات المرتبطة بعمليات الحفر والتحميل، بينما يوفر نظام وصلة الجر قدرة تحمل عالية.



### مجموعة شاملة من الملحقات

أنجز المزيد من المهام بماكينة واحدة. تتوفر مجموعة شاملة من أدوات العمل وتصميمات الجرافة لتحسين قدرات هذه الماكينات لتلائم عملياتك.



### لودر عالمي حقيقي

بفضل تصميمه المتين، يمكن للموديل 982 التعامل بشكل جيد مع استخدامات الحفر في الصخور الصلبة والحفر في تربة الضفاف الطبيعية وتحميل جذوع الأشجار.

# حلول تقنية متكاملة

لضمان تشغيل كفاء وآمن

تأتي الماكينة مجهزة بتقنيات Cat المبتكرة التي تمنحك الأفضلية. وسيتمكن المشغلون من كل مستويات الخبرة من الحفر والتحميل بمزيد من الثقة والسرعة والدقة. النتيجة؟ إنتاجية أفضل بتكاليف أقل.



## تقنية CAT PAYLOAD \*\*

توفر تقنية Cat Payload معلومات دقيقة عن حمل الجرافة مع الوزن في أثناء النقل، مما يساعد في منع التحميل الزائد أو الناقص. وتعمل وظيفتنا وزن الرفع المنخفض وقلب الجرافة اليدوي على تحسين عملية الجرافة النهائية وزيادة الكفاءة إلى أقصى حد ممكن.

## نظام CAT المتقدم لقياس الحمولة

Advanced Payload عبارة عن ترقية للنظام تقدم ميزات وقدرات إضافية. وتضيف ميزة مساعدة قلب الجرافة الأتمتة لعملية الجرافة النهائية. ويتتبع وضع المهام المتعددة عمليتي تحميل في وقت واحد. يضمن وضع الوصفة الحصول على خلطات مواد دقيقة. يتيح وضع التقسيم تحميل العديد من الأجسام أثناء تتبع الأهداف الفردية والإجماليات الكلية. وييسر الوضع المقسم الموسع عملية تتبع الحمولة لتعزيز الإنتاجية وتقليل الأخطاء. ويمكن إضافة ميزة الإرسال للتحميل\*\*\* لدمج اللودر في عملية غرفة الميزان. تسمح التذكرة الإلكترونية للمشغل بإنشاء تذكرة وزن وإرسالها بسهولة عبر الهواء إلى أي عنوان بريد إلكتروني.

## CAT PAYLOAD في الأنشطة التجارية\*\*\*\*

يتيح خيار Cat Payload for Trade لنظام Cat Advanced Payload دمج بيانات المقاييس مباشرة في عمليات أعمالك. وهو معتمد بواسطة المنظمة الدولية للمقاييس القانونية، مع الاحتفاظ بجميع ميزات الإصدار القياسي من نظام Cat Advanced Payload.

\* لا يتوفر نظام Cat Command في كل المناطق أو لجميع الموديلات. يُرجى استشارة وكيل Cat لمعرفة مدى توافق الماكينة وتوافر النظام في منطقتك.

\*\* غير قانوني في الأنشطة التجارية.

\*\*\* يتطلب اشتراكًا وبرنامج غرفة ميزان متوافقًا.

\*\*\*\* متوفر في أوروبا وأستراليا. تختلف الشهادات حسب الدولة. اتصل بوكيل Cat الذي تتعامل معه لمزيد من المعلومات.

## تقنية DETECT من CAT

تُلبّي أنظمة الرؤية Cat Detect احتياجات موقع عملك المتغيرة لتوفير رؤية مُحسنة والمساعدة في إدارة الظروف دائمة التغير التي تنطوي على مخاطر غير متوقعة، والتي قد تؤدي إلى الإصابات أو تكبد تكاليف إصلاح. – تعزز كاميرا الرؤية الخلفية من الرؤية خلف الماكينة لمساعدتك على العمل بأمان وبتقنة.

– توفر خاصية الرؤية المحيطية رؤية بزاوية 360 درجة حول الماكينة، بما في ذلك منطقة وصلة الحركة المفصلية، ما يعزز وعي المشغل بالظروف المحيطة به.

لإكمال عروض Cat Detect، يمكن تزويد الماكينات بنظام رادار خلفي، والذي يتميز بتنبهات حساسة للسرعة وفاترة للضجيج الأرضي لتجنب الإزعاج.

نظام تخفيف حدة الاصطدام هو ميزة مساعدة للمشغل مصممة لتحسين الوعي بالظروف المحيطة عند رجوع الماكينة للخلف. يستخدم نظام تخفيف حدة الاصطدام مجموعة متكاملة وذكية من المستشعرات لتوفير تحذير من الاصطدام عند الرجوع للخلف، واكتشاف الأشخاص، ومنع الحركة، والفرملة التلقائية في حالات الطوارئ. إضافة إلى ذلك، تتوفر رؤية واضحة لبيانات الحوادث واتجاهات السلامة عبر نظام VisionLink™.

## CAT COMMAND

يعمل نظام التحكم عن بُعد Cat Command على تمكين مشغلي المعدات من العمل بأمان خارج الماكينة عند العمل في بيئات خطيرة. ويوفر نظام Command خيار وحدات التحكم المحمولة\* (ضمن خط الرؤية) أو المحطات الافتراضية على مسافات طويلة (خارج خط الرؤية). ويتيح التكامل العميق مع أنظمة الماكينة تحقيق الكفاءة والإنتاجية من خلال الحفاظ على استخدام ميزات التقنيات داخل الكابينة\*.

# معلومات في الوقت الفعلي من نظام CAT LINK

## تجنبك أخطاء التخمين عند إدارة معدّاتك

تعمل تقنيات Cat Link معًا لتضع معلومات المعدات في متناول يدك. ويمكنك الوصول إلى المعلومات الخاصة بكل ماكينة في أسطول ماكيناتك في أي موقع عمل في الوقت الفعلي - أيا كان حجم عملياتك أو ماركات المعدات التي تقوم بتشغيلها.

### نظام VISIONLINK™

يجمع ويلخص بيانات الماكينة عن بُعد وبيانات موقع العمل من كل معدّاتك - بغض النظر عن الشركة المصنعة.\* كما يعرض لك معلومات تساعد في اتخاذ إجراءات مثل وقت التباطؤ، واستهلاك الوقود، والموقع، والحمولة الصافية، وأعداد الحملات، وإجمالي الدورات، والمزيد لتحسين كفاءة الماكينة وإنتاجيتها، ومدى الاستفادة منها. ويمكنك الوصول إلى البيانات من أي مكان عبر الهاتف المحمول أو جهاز التابلت أو كمبيوتر المكتب - داخل موقع العمل أو خارجه.

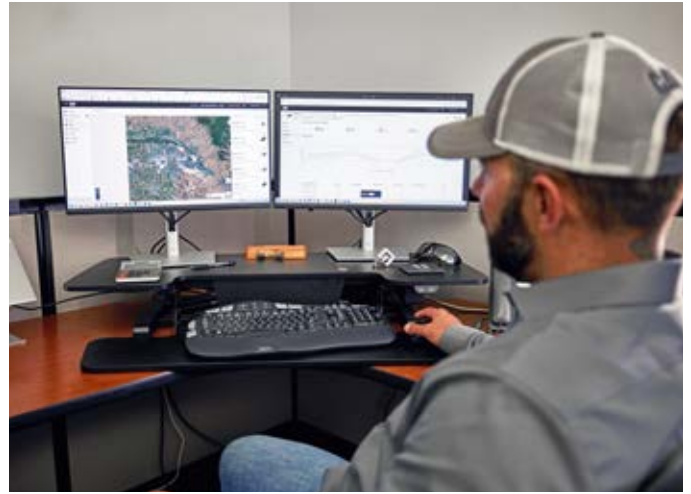


\* يمكن أن يختلف توافر مجال البيانات حسب الشركة المصنعة للمعدات. يلزم الاشتراك في نظام VisionLink. قد يختلف مدى التوفر حسب المنطقة. يُرجى استشارة وكيل Cat الذي تتعامل معه لمزيد من التفاصيل.

### خدمات CAT عن بُعد\*

مجموعة من التقنيات التي تحسن كفاءة موقع عملك.

- + **استكشاف الأعطال وإصلاحها عن بُعد** ميزة تسمح لوكيل Cat بتنفيذ الاختبارات التشخيصية على ماكيناتك المتصلة عن بُعد، وتحديد المشاكل المحتملة في أثناء تشغيل الماكينة. تساعد إمكانية استكشاف الأعطال وإصلاحها عن بُعد على ضمان وصول الفني ومعه قطع الغيار والأدوات الصحيحة والمناسبة من أول مرة، مما يوفر الحاجة إلى أي رحلات إضافية وبالتالي يوفر الوقت والمال.
- + **يتيح لك التحديث عن بُعد** تحديث البرامج المضمنة بدون حضور فني، وهو ما يتيح لك بدء تحديثات البرامج متى كان مناسبًا، ما يزيد من كفاءة التشغيل الكلية.
- + **ميزة تعريف المشغل** تتطلب من المشغلين تسجيل الدخول باستخدام كود أو تقنية Bluetooth® (مفتاح Cat Fob) عند تشغيل الماكينة، مما يساعد في ردع السرقة، التخريب، والاستخدام غير المصرح به. يقوم بحفظ الإعدادات من آخر مرة تم فيها تسجيل دخول المشغل ويحافظ على الملفات الشخصية التي تم الاحتفاظ بها أثناء تحديثات برامج الماكينة عن بُعد. تمكن إدارة تعريفات المشغل بسهولة عبر الشاشة التي تعمل باللمس، وتمكن إدارتها أيضًا عن بُعد وتحميلها إلى الماكينة من خلال نظام VisionLink.



\* يجب أن يكون ضمن نطاق التغطية الخلوية.

### CAT INSPECT

Cat Inspect هو تطبيق للهاتف المحمول يتيح لك إجراء فحوصات الصيانة الوقائية الرقمية وعمليات التنقيش والتجول اليومي بسهولة. يتضمن التطبيق قوائم مراجعة للصيانة الوقائية (PM) الخاصة بكل ماكينة لإجراء أعمال الخدمة في الفترات الفاصلة على النحو الموصى به في دليل التشغيل والصيانة. ويمكن بسهولة دمج عمليات الفحص مع أنظمة بيانات Cat الأخرى مثل VisionLink حتى تتمكن من مراقبة أسطول ماكيناتك عن قُرب.



# كفاءة أعلى لاستهلاك الوقود



## تكامل أنظمة متقدم

تتميز الماكينة بانخفاض استهلاكها للوقود بفضل التكامل المتقدم بين المحرك ونظام الانبعاثات، ومجموعة نقل الحركة والنظام الهيدروليكي ونظام التبريد.

## أوضاع القدرة

سيضمن تشغيل الماكينة في وضع القدرة القياسي أفضل نتائج كفاءة في معظم الاستخدامات. ولن يؤدي استخدام وضع HP+ المتاح إلى زيادة ملحوظة في قدرة الماكينة على الحفر ولكنه سيسمح بسرعات أعلى على المنحدرات في وضع التحميل والنقل.

## المحرك والانبعاثات

تتميز محركنا بكثافة القدرة العالية وكفاءتها في استهلاك الوقود. تتميز محركاتنا، المعتمدة بشهادات تثبت امتثالها لمعايير الانبعاثات، بالكترونييات Cat، ونظام حقن الوقود، ونظام إدارة الهواء.

## نظام مؤكد الكفاءة

يعزز نظام الوقود HEUI™ الأداء ويقلل السخام داخل المحرك. وتعمل تقنية توقيت الحقن من Cat على تنظيم عملية حقن الوقود عن طريق سلسلة من الاندفاعات الدقيقة مضبوطة التوقيت، ما يوفر مزيدًا من التحكم في عملية الاحتراق لضمان حرق الوقود بأعلى مستوى من النظافة والكفاءة.

## حد سرعة الماكينة

يملك المشغلون القدرة على ضبط السرعة القصوى للماكينة، مما يساعد على توفير الوقود عن طريق تحديد سرعة التشغيل في أعمال التحميل والنقل. التحكم في سرعة الماكينة يساعد أيضًا في الامتثال للوائح السلامة وأفضل الممارسات.

# العمل بمنتهي الراحة

## في الكابينة الواسعة

تم تصميم الكابينة لتعزيز الراحة والكفاءة، حيث توفر مساحة عمل هادئة وأوسع مع أدوات تحكم سهلة الاستخدام تقلل من التعب والضغط والضوضاء والحرارة أثناء أداء المهام الشاقة.



### بيئة عمل مريحة

كابينة واسعة مع مساحة كبيرة للأرجل ومقعد ونظام تعليق قابلين للتعديل بسهولة. كابينة واسعة مع مساحة كبيرة للأرجل ومقعد ونظام تعليق قابلين للتعديل بسهولة. أحزمة أمان ذات نقاط ربط رباعية مع شدادات سحب على حزام الخصر لزيادة الراحة والكفاءة وحرية الحركة. يوفر مسند القدم الأيسر المزيد من راحة المشغل وسلامته وثباته عند مباشرة العمليات في الأراضي الوعرة غير المستوية.

### الكابينة الهادئة

تعمل عناصر تخميد الصوت، وموانع التسرب، وقواعد الكابينة اللزجة على تقليل الضوضاء لتوفر بيئة عمل أكثر هدوءًا.

### التوجيه بعصا التحكم

نظام توجيه بعصا تحكم كهربائي وهدروليكي مثبتة بالمقعد يوفر التحكم الدقيق ويقلل من كلال الذراع بدرجة هائلة، وهو ما يؤدي إلى زيادة الراحة والدقة.

### الوصول إلى الكابينة

سلم مائل، وباب بفتحة كبيرة، ووحدة لفتح الباب عن بُعد، ومقابض إمساك مريحة تتيح الوصول الآمن إلى حيز التشغيل.

### مُعَرَف المشغل

يمكنك تأمين استخدام الماكينة باستخدام مُعَرَفات مشغل مخصصة. ويتم حفظ إعدادات الماكينة بشكل منفصل، وهو ما يزيد من كفاءة تغيير منابرة العمل. ألغ قفل الماكينة بسهولة باستخدام كود المرور أو مفتاح Bluetooth اختياري.

### رؤية ممتازة

النوافذ الكبيرة والعريضة تعزز الرؤية بينما تعمل المرايا الموضعية والمقوسة على توسيع مجال رؤية السائق على الجوانب والخلف.

# أدوات تحكم بسيطة

في متناول يديك



## شاشة عرض تعمل باللمس

تتيح الواجهة السهلة والبديهية للمشغل العمل بثقة وكفاءة. وهي تشتمل على مُعرّف المشغل، وإعدادات الماكينة، وأدوات المساعدة في أداء المهام، تنكيرات الصيانة، ووظائف المساعدة، والأمان، وكاميرا الرؤية الخلفية، ونظام Cat Payload المدمج. يمكن للمشغلين الوصول فورًا إلى فيديوهات التدريب وأدلة الميزات عبر كود الاستجابة السريعة المدمج\*.



## شاشة العرض المركزية

تتميز بمقاييس تناظرية سهلة القراءة ومؤشرات LED تتيح للمشغل مراقبة معالم حالة الماكينة المهمة بسرعة.

يعرض مربع نصي كبير معلومات نظام Cat Payload بالإضافة إلى الترس المحدد وسرعة سير الماكينة والوقت ومقاييس الساعات.



## لوحات المفاتيح

توجد لوحات مفاتيح ذات إضاءة خلفية ويسهل الوصول إليها في جراب التحكم في المعدة وعلى القائم A، حيث توفر وصولاً فوريًا إلى العديد من الوظائف والإعدادات. وتتم إضاءة الأزرار أو الوظائف النشطة فقط، وهو ما يجعلها سهلة الاستخدام للمشغل.

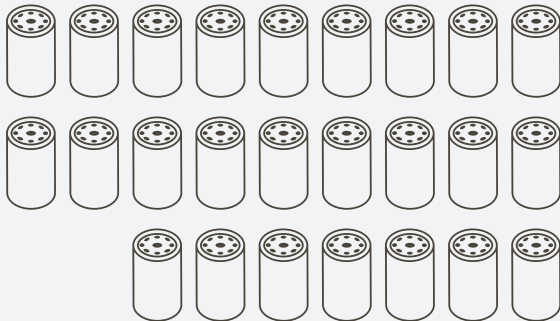


## تكاليف صيانة منخفضة

### الفلتر الأقل تعني صيانة أقل

يستخدم الموديل 982 فلتر أقل  
بمقدار ٢٥ فلتر خلال  
١٠٠٠٠ ساعة مقارنةً بما  
يستخدمه الموديل 982M.

٢٥



..... فلتر أقل على مدار العمر الافتراضي للماكينة.

تتميز اللوادر بعجل من Cat بسهولة صيانتها وخدمتها، وهو ما يقلل من أي إهدار محتمل للوقت أو المال. والمكونات الرئيسية قابلة للتجديد، حيث تمنح الماكينة عمراً ثانياً، أو حتى عمراً ثالثاً في الغالب.

#### الميزات الرئيسية توفر لك الوقت والمال والطاقة:

- + يتيح نظام مراقبة ضغط الإطارات للمشغلين تتبع الضغط عبر الشاشة الرئيسية، ما يعزز الأداء وجودة القيادة والكفاءة من حيث التكلفة.
- + تساعد تذكيرات الصيانة على مزامنة جدول صيانة الآلة وتقليل وقت التوقف عن العمل.
- + سهولة الوصول إلى مراكز الخدمة الهيدروليكية والكهربائية لإجراء أعمال الخدمة بسهولة وأمان.
- + يمكن من خلال استكشاف الأعطال وإصلاحها عن بُعد توصيل الماكينة بقسم الخدمة لدى الوكيل للمساعدة في تشخيص المشاكل بسرعة كي تتمكن من استئناف العمل سريعاً.
- + تعمل خدمة التحديث عن بُعد في نطاق جدولك الزمني لضمان تحديث البرامج بالماكينة لتحقيق الأداء الأفضل.
- + يعمل نظام التشحيم التلقائي المتكامل على إطالة عمر المكونات والعمر الافتراضي.
- + غطاء المحرك أحادي القطعة القابل للإزالة يتيح الوصول إلى المكونات بسرعة وسهولة.

# أنجز المزيد من المهام

ملحقات وقارنات توصيل  
متعددة الاستخدامات

بالنسبة إلى مواقع العمل الشاقة، فأنت بحاجة إلى لودر بعجل مصمم لهذا الغرض. تم تصميم أدوات العمل من Cat للتعامل مع كل احتياجات الاستخدامات الخاصة لديك.



## الجرافة من الفئة الأداء

تستخدم جرافات الفئة Performance نهجًا قائمًا على الأنظمة لتحقيق التوازن بين شكل الجرافة وسعة الرفع والإمالة بالماكينة، والوزن، والوصلة. وتتوفر مجموعة متنوعة من أدوات العمل وتصميمات الجرافات لمجموعة من الاستخدامات، مثل جرافة الأغراض العامة، وجرافة الأرضيات المسطحة، وجرافة الصخور للخدمة الشاقة، وجرافات الفحم.

- + سهولة التحميل
- + كفاءة استهلاك الوقود
- + حمل كمية أكبر
- + تكاليف تشغيل أقل
- + إنتاجية أعلى

## وصلة الرفع العالي

تزيد وصلة الرفع العالي الاختيارية من ارتفاع مسمار المفصلة لتحميل المزيد بمنتهى السهولة في مجموعة متنوعة من الاستخدامات مع أي نوع من الجرافات أو الشوكات.

## وصلة عمود Z قياسية

تجمع وصلة القضيب على شكل Z مثبتة الكفاءة بين كفاءة الحفر والرؤية الواضحة، وهو ما يحقق مستوى حفر ممتازًا، وقوى مقاومة لف ورفع عالية، وقدرات إنتاج فائقة.

## قارنات توصيل سريعة وملحقات أدوات عمل

يعتبر اللودر بعجل المزود بنظام قارنات التوصيل السريع Cat Fusion™ ماكينة أكثر تنوعًا في الاستخدامات. يمكن تغيير الجرافات وأدوات العمل بدون مغادرة الكابينة، وهو ما يتيح للماكينة الانتقال من مهمة لأخرى بسرعة. استشر الوكيل المحلي لديك لمعرفة مدى توفر مجموعة الجرافات والشوكات المتخصصة.

توفر أدوات التعشيق الأرضية (GET) لحدود القطع المستخدمة لعمر افتراضي واحد أداءً موثوقًا به وتقلل من وقت تعطل العمل، ما يساعدك في تحقيق أقصى قدر من الإنتاجية مع تقليل عمليات الاستبدال وخفض تكاليف الصيانة.

## المواصفات المتخصصة المصممة لغرض معين

يمكنك تعزيز أداء اللودر بعجل ومئاته إلى أقصى حد ممكن في أقصى الاستخدامات باستعمال ترتيبات مخصصة لمتطلبات كل استخدام مباشرة من المصنع.

**موديل الغابات** - يزيد من قدرات الرفع والإمالة لتحقيق الكفاءة والإنتاجية العالية عند مناولة جذوع الأشجار والرقائق الخشبية في مجالات الورق والحبيبات وساحات المناشر.

**موديلات الخردة والنفايات** - مكونات وقاية وحماية مقواة عند العمل في محطات النقل، ومستودعات إعادة التدوير، وساحات الخردة، ومواقع الهدم.

## المواصفات الفنية

راجع الموقع [cat.com](http://cat.com) للحصول على المواصفات الكاملة.

مواصفات التشغيل		
حمل القلب الثابت - الدوران الكامل بزواوية ٤٠ درجة - ٢١١١٠ كجم	٤٦٥٢٦ رطل	
مع انحراف الإطارات		
حمل القلب الثابت - الدوران الكامل بزواوية ٤٠ درجة - ٢٢٤١٨ كجم	٤٩٤١٠ رطل	
من دون انحراف الإطارات		
قوة مقاومة اللف والرفع	٢٦٣ كيلونيوتن	٥٩١٢٥ رطل من القوة

- لتكوين الماكينة كما هو محدد في قسم "الوزن".
- التوافق التام مع معايير ISO 14397-1:2007 الأجزاء من ١ إلى ٦، والتي تتطلب التحقق بنسبة ٢٪ بين الحسابات والاختبارات.

ساعات إعادة التعبئة للخدمة		
خزان الوقود	٤٢٦ لتر	١١٢,٥ جالون
نظام التبريد	٥٠ لتر	١٣,٢ جالون
علبة المرافق	٣٧ لتر	٩,٨ جالون
ناقل الحركة	٧٧ لتر	٢٠,٣ جالون
التروس التفاضلية ومجموعات الإدارة النهائية - الأمامية	٩٢ لتر	٢٤,٣ جالون
التروس التفاضلية ومجموعات الإدارة النهائية - الخلفية	٩٢ لتر	٢٤,٣ جالون
الخزان الهيدروليكي	١٥٣ لتر	٤٠,٤ جالون

النظام الهيدروليكي		
نظام المعدة:		
أقصى خرج للمضخة (عند ٢٢٥٠ دورة في الدقيقة)	٤٤٩ لتر/دقيقة	١١٩ جالون/دقيقة
ضغط التشغيل الأقصى	٣٤٣٠٠ كيلوباسكال	٤٩٧٥ رطل لكل بوصة مربعة
وقت الدورة الهيدروليكية - الإجمالي	١٠,١ ثوان	

الأبعاد		
الارتفاع العالي	الارتفاع القياسي	الارتفاع العالي
الارتفاع إلى قمة غطاء المحرك	٣٠٣٦ مم	٣٠٣٦ مم
الارتفاع إلى قمة أنبوب العادم	٣٧٢٦ مم	٣٧٢٦ مم
الارتفاع إلى قمة هيكل الحماية من الانقلاب (ROPS)	٣٨٠١ مم	٣٨٠١ مم
الخلوص الأرضي	٤٢٨ مم	٤٢٨ مم
من الخط المركزي للمحور الخلفي إلى حافة ثقل الموازنة	٢٧٢٩ مم	٢٨٤٣ مم
من الخط المركزي للمحور الخلفي إلى وصلة الجر	١٩٠٠ مم	١٩٠٠ مم
قاعدة العجلات	٣٨٠٠ مم	٣٨٠٠ مم
إجمالي الطول (من دون الجرافة)	٨٥٩٧ مم	٩١٠٤ مم
ارتفاع سمسار المفصلة عند الحد الأقصى للرفع	٤٧٤١ مم	٥١٥٠ مم
ارتفاع سمسار المفصلة عند الحمل	٧٩١ مم	٨٩٦ مم
خلوص ذراع الرفع عند الحد الأقصى للرفع	٣٩٠٢ مم	٤٠٦٩ مم
التحميل عند الحد الأقصى للرفع	٥٧ درجة	٥٦ درجة
التحميل عند ارتفاع الحمل	٤٨ درجة	٤٩ درجة
التحميل عند مستوى الأرض	٣٩ درجة	٤٠ درجة
العرض فوق الإطارات (محملة)	٣٤٧١ مم	٣٤٧١ مم
عرض المداس	٢٥٤٠ مم	٢٥٤٠ مم

- كل الأبعاد تقريبية وتعتمد على ماكينة مزودة بجرافة عامة سعة ٦,١ م<sup>٢</sup> (٨,٠ ياردة) (بحسب حدود القطع المثبتة بمسامير (BOCE) مع إطارات نصف قطرية L4 65R29/875 Bridgestone.

نظام تكييف الهواء		
يحتوي نظام تكييف الهواء بهذه الماكينة على وسيط التبريد R134a أو R1234yf المكون من غاز مفلور يؤدي للاحتباس الحراري. انظر الملصق أو دليل التعليمات للتعرف على الغاز.		
- إذا كانت الماكينة مزودة بوسيط التبريد R134a (دليل الاحتباس الحراري = ١,٤٣٠)، فهذا يعني أن النظام يحتوي على ١,٦٠٠ كجم (٣,٥ رطل) من وسيط التبريد الذي يعادل ٢,٢٨٨ طن متري (٢,٥٢٢ طن) من غاز ثاني أكسيد الكربون (CO <sub>2</sub> ).		
- إذا كانت الماكينة مزودة بمادة التبريد R1234yf (دليل الاحتباس الحراري = ١,٤٣٠)، فهذا يعني أن النظام يحتوي على ١,٨٥ كجم (٤,١ رطل) من مادة التبريد، وهي الكمية التي تعادل ٠,٠٠١ طن متري (٠,٠٠١ طن) من غاز ثاني أكسيد الكربون CO <sub>2</sub> .		

المحرك		
Cat® C13		
قدرة المحرك عند سرعة ١٨٠٠ دورة في الدقيقة - وفقاً للمعيار ISO 14396 (DIN)	٣٠٣ كيلوات	٤٠٦ hp
القدرة الإجمالية عند سرعة ١٨٠٠ دورة في الدقيقة - وفقاً للمعيار SAE J1995	٣٠٧ كيلوات	٤١٢ hp
صافي القدرة عند سرعة ١٨٠٠ دورة في الدقيقة - وفقاً للمعيارين ISO 9249 وSAE J1349	٢٨٢ كيلوات	٣٧٨ hp
SAE J1349 (DIN) وISO 9249:2007	٣٨٣ hp	(متري)
عزم دوران المحرك عند سرعة ١٣٠٠ دورة في الدقيقة - وفقاً للمعيار ISO 14396	٢١٧٢ نيوتن متر	١٦٠٢ رطل من القوة لكل قدم
إجمالي عزم الدوران عند سرعة ١٣٠٠ دورة في الدقيقة - وفقاً للمعيار SAE J1995	٢١٩٢ نيوتن متر	١٦١٧ رطل من القوة لكل قدم
صافي عزم الدوران عند سرعة ١٠٠٠ دورة في الدقيقة - وفقاً للمعيارين ISO 9249 وSAE J1349	٢٠٧٠ نيوتن متر	١٥٢٧ رطل من القوة لكل قدم
الإزاحة	١٢,٥ لتر	

- يفي محرك Cat بمعايير الانبعاثات البرازيلية MAR-1، والمكافئة لمعايير وكالة حماية البيئة (EPA) الأمريكية من المستوى ٣، ومعايير الاتحاد الأوروبي من المرحلة IIIA، والمعايير الصينية لمحركات الطرق الوعرة من المرحلة III.

- صافي القدرة المعلن هو القدرة المتوفرة عند الحدافة عندما يكون المحرك مزوداً بمروحة، ومولد تيار متردد، ومنظف هواء، وكاتم صوت.
- يتم اختبار القدرة المعلنه وفقاً للمعيار المحدد الساري وقت التصنيع.

- تتوافق محركات Cat مع وقود الديزل الممزوج بأنواع الوقود التالية منخفضة الكثافة الكربونية\* حتى:
  - ١٠٠٪ من الديزل الحيوي FAME (إسترات ميثيل حمض دهنية) \*

- وقود ديزل متجدد بنسبة ١٠٠٪ وزيت نباتي معالج بالماء ووقود GTL (تحويل الغاز إلى سائل) ارجع إلى الإرشادات للاستخدام الصحيح. يرجى استشارة وكيل Cat الذي تتعامل معه أو مراجعة توصيات Caterpillar لسوائل الماكينات (SEBU6250) للحصول على تفاصيل.
- \* استشر وكيل Cat بشأن استخدام مخاليط أعلى من ٢٠٪ من الديزل الحيوي.
- \*\* إن انبعاثات غازات الاحتباس الحراري من أنابيب العادم، والناتجة من أنواع الوقود منخفضة الكثافة الكربونية هي في الأساس نفس الانبعاثات الناتجة من أنواع الوقود التقليدي.

الأوزان	
الوزن أثناء التشغيل	٣٥٥١٠ كجم
	٧٨٢٦٤ رطل

- يعتمد الوزن على تكوين الماكينة بإطارات نصف قطرية L4 Bridgestone 875/65R29 VLTS، ووجود السوائل الكاملة، والمشمول، ونقل الموازنة القياسي، ونظام التحكم في القيادة، وميزة بدء التشغيل على البارد، ومصدات السير على الطريق، ونظام Product Link، والمحاور التفاضلية المفتوحة (أمامية/خلفية)، ونظام التوجيه الثانوي، وميزة كتم الصوت، وجرافة الأغراض العامة سعة ٦,١ م<sup>٢</sup> (٨,٠ ياردة) مع حدود القطع المثبتة بمسامير (BOCE).

ساعات اللودر	
نطاق الجرافة	٤,٨ - ٦,٢٥ م <sup>٣</sup>
	١٧,٢ - ٢٢,٥ ياردة <sup>٣</sup>

ناقل الحركة			
أمامي ١	٦,٢ كم/ساعة	٣,٩ ميل/الساعة	خلفية ١
أمامي ٢	١١,٩ كم/الساعة	٧,٤ ميل/الساعة	خلفية ٢
أمامي ٣	٢١,١ كم/الساعة	١٣,١ ميل/الساعة	خلفية ٣
أمامي ٤	٣٧,٥ كم/الساعة	٢٣,٣ ميل/الساعة	خلفية ٤

- لحد الأقصى لسرعة السير للمركبة القياسية مع لودر فارغة وإطارات L4 القياسية ذات نصف قطر دوران يبلغ ٩١٤ مم (٣٦ بوصة).

الصوت	
مستوى ضغط الصوت عند المشغل (ISO 6396:2008)	٧٥ ديسيبل (A)
مستوى قوة الصوت الخارجي (ISO 6395:2008)	١١٢ ديسيبل (A)
مستوى ضغط الصوت عند المشغل (ISO 6396:2008)*	٧٢ ديسيبل (A)
مستوى قوة الصوت الخارجي (ISO 6395:2008)**	١٠٩ ديسيبل (A)

\* بما في ذلك الدول التي تتبنى توجيهات الاتحاد الأوروبي والمملكة المتحدة

\*\* توجيه الاتحاد الأوروبي بشأن الضوضاء 2000/14/EC ولائحة الضوضاء في المملكة المتحدة ٢٠٠١ رقم ١٧٠١

## المعدات القياسية والاختيارية

قد تختلف المعدات القياسية والاختيارية. يُرجى استشارة وكيل Cat® الذي تتعامل معه لمعرفة التفاصيل.

الاختيارية	القياسية	مجموعة نقل الحركة
	●	المحرك Cat C13
	●	مضخة تحضير وقود كهربائية
●		توربين، منظف هواء أولي
●		رادياتير، حطام عالٍ
●		مروحة تبريد، انعكاسية
	●	محاور العجلات، التروس التفاضلية المفتوحة
●		محاور العجلات، التروس التفاضلية محدودة الانزلاق
●		محاور العجلات، وأنظمة تصريف محافظة على البيئة، وأنظمة AOC
●		محاور العجلات، مصارف غير آمنة، جاهزة لتجهيز AOC، موانع تسرب تناسب درجات الحرارة القياسية
●		المحاور، مبرد زيت
	●	ناقل حركة، كوكبي الدوران، أوتوماتيكي
	●	محول عزم الدوران بالقابض القفلي
	●	فرامل خدمة، هيدروليكية، قرص رطب محمي بالكامل، مؤشرات تاكل
	●	نظام الفرامل المتكامل (IBS)
	●	فرملة انتظار، فك على محاور العجلات الأمامية، تحرير بضغط نابضي
	●	معادل دواسة المكابح مع وظيفة التباطؤ
الاختيارية	القياسية	الوصلة
	●	رافعة قياسية، قضيب Z
●		رفع عالٍ، قضيب على شكل Z
	●	مفاتيح تحرير: الرفع والإمالة
الاختيارية	القياسية	المعدات الاختيارية
●		نظام تشحيم تلقائي Cat
●		المصدات، للسير على الطريق
●		زيت هيدروليكي قابل للتحلل البيولوجي
●		أدوات التعشيق الأرضية (GET) لحدود القطع المستخدمة لعمر افتراضي واحد
الاختيارية	القياسية	السلامة
	●	نظام التنكير بربط حزام المقعد
	●	حزام مقعد بنقطة ربط
●		حزام أمان ذو نقاط ربط رباعية (طقم)
	●	كاميرا رؤية خلفية
●		كاميرا رؤية خلفية، مخصصة
●		مصباح مؤشر حزام المقعد
●		الرؤية المحيطة، مخصصة
●		منصة تنظيف للنوافذ، أمامية
●		نظام التحذير من الاصطدام
●		نظام تخفيف حدة الاصطدام
●		مصابيح وامضة للرجوع للخلف***
●		مصباح تحذير
●		نظام توجيه ثانوي، كهربائي**
●		حواجز للعجلات
●		التحكم عن بعد بتقنية Cat Command
الاختيارية	القياسية	تكوينات خاصة
●		ماكينة مناولة الركاب
●		نفايات وصناعي
●		الغابات، ماكينة قطع الأشجار
●		مقاومة للتاكل

\* غير متاح في بعض اللغات  
\*\* قياسي عند التوصية بذلك  
\*\*\* غير متوافق مع ترتيبات تمهيد الطرق

\*\*\*\* متوفر في أوروبا وأستراليا. تختلف الشهادات حسب الدولة. اتصل بوكيل Cat الذي تتعامل معه لمزيد من المعلومات

الرمز المتوفر.

الاختيارية	القياسية	بيئة المشغل
	●	الكابينة، مضغوطة، معزولة الصوت
●		باب، نظام فتح عن بعد
	●	أدوات تحكم في المعدة EH، فرملة انتظار
●		مسند قدم
	●	التوجيه، عصا تحكم
●		عصي التحكم في الأدوات (تتوافق مع ٢ فولط و ٣ فولط فحسب)
●		الراديو، (FM، AM، USB، BT، DAB+)
●		جهاز لتجهيز راديو CB
	●	مقعد، قماش، تعليق هوائي
●		مقعد، قماش/جلد مدبوغ، تعليق هوائي، تدفئة
●		مقعد من الجلد/القماش، مع نظام تعليق هوائي، مدفأ ومهوى
	●	لوحة مفاتيح، أزرار قابلة للبرمجة
●		مرايا، مدفأة
	●	مكيف هواء، ومسخن، ومزيل الصقيع
	●	حاجب شمس، أمامي، قابل للسحب
	●	نوافذ، أمامية، زجاج أمان دائري مصفح
●		نوافذ، أمامية، خدمة شاقفة، أو وقاءات كاملة
الاختيارية	القياسية	تقنيات مدمجة بالكابينة
	●	نظام الحفر التلقائي (Autodig) مع إطارات ضبط تلقائي
	●	معرف المشغل وأمن الماكينة
	●	ملفات تعريف التطبيق
	●	وسائل المساعدة على أداء المهام
	●	مساعدة لأدوات تحكم ودليل تشغيل وصيانة الكتروني
	●	تقنية CAT® PAYLOAD
●		نظام Cat Advanced Payload
●		Cat Payload في الأنشطة التجارية***
●		طابعة الحمولة الصافية من Cat مع وجود تذاكر الإلكترونية
●		الإرسال للتحميل
	●	معلومات عن الميزات الأساسية
	●	أداة عرض المعلومات المتعلقة بحمل الحامل
	●	تحديث عن بُعد
الاختيارية	القياسية	المكونات الهيدروليكية
	●	نظام معدة، مستشعر للحمل مع مضخة كباس متغيرة الإزاحة
	●	نظام توجيه، مستشعر للحمل مع مضخة كباس مخصصة متغيرة الإزاحة
	●	تحكم في الراديو، مراكم مزدوجة
●		الوظيفة الإضافية الثالثة مع التحكم في القيادة
●		أداة تحكم في قارئة التوصيل السريع
الاختيارية	القياسية	كهربائي
●		نظام بدء التشغيل / الشحن
●		بدء تشغيل على البار، ١٢٠ فولت أو ٢٤٠ فولت
●		المصابيح: هالوجين
●		المصابيح: مصابيح السير مع إشارات الانعطاف
●		الأضواء: LED
الاختيارية	القياسية	نظام المراقبة
	●	لوحة قيادة أمامية مع مقاييس تناظرية، وشاشة LCD، ومصابيح تحذير
	●	جهاز مراقبة بشاشة لمسية رئيسية
●		مراقبة ضغط الإطارات
	●	رسائل تذكير الصيانة الوقائية



AAXQ4565-00 (11-2025)  
رقم التصنيع: 14C  
(Afr-ME, Eurasia, S Am  
[excluding Chile and Colombia],  
Aus-NZ, SE Asia,  
India, Indonesia)

لمزيد من المعلومات الكاملة حول منتجات Cat، وخدمات الوكلاء، وحلول الصناعة، تفضل بزيارتنا على شبكة الإنترنت على الموقع [www.cat.com](http://www.cat.com).

حقوق النشر © لعام 2025 لصالح شركة Caterpillar. جميع الحقوق محفوظة.

تخضع المواد والمواصفات للتغيير من دون سابق إخطار. قد تتضمن الماكينات المعروضة في الصور معدات إضافية. راجع وكيل Cat الذي تتعامل معه بخصوص الخيارات المتوفرة.

إن CAT، وCATERPILLAR، وLET'S DO THE WORK، والشعارات الخاصة بها، وFusion، وXT، وProduct Link، وHEUI، وCaterpillar، و"Corporate Yellow"، و"Power Edge" والشكل "Modern Hex" لعلامة Cat التجارية بالإضافة إلى علامة تعريف الشركة والمنتج المستخدمة هنا، هي علامات تجارية خاصة بشركة Caterpillar ولا يجوز استخدامها بدون تصريح.



[www.cat.com](http://www.cat.com) [www.caterpillar.com](http://www.caterpillar.com)