

962

ŁADOWARKA KOŁOWA



EPA Tier 4 Final (USA)/Stage V (UE)*

Moc silnika 201 kW (269 hp)

Masa eksploacyjna 20 171 kg (44 469 funty)

Odpowiednik normy EPA Tier 3 (USA) / odpowiednik normy Stage IIIA (UE)**

Moc silnika 201 kW (269 hp)

Masa eksploacyjna 19 043 kg (41 983 funty)

* Spełnia wymogi norm emisji spalin EPA Tier 4 Final (USA), Stage V (UE) i japońskie z 2014 r.

** Spełnia wymogi norm emisji MAR-1 (Brazylia) i UN ECE R96 Stage IIIA, odpowiadające normom EPA Tier 3 (USA) i Stage IIIA (UE).



CAT® 962

GOTOWA NA KAŻDE
WYZWANIE.

Ładowarka kołowa Cat® 962 to idealna maszyna, gdy chcesz wykonywać więcej pracy przy mniejszych niedogodnościach. Zaprojektowano ją tak, aby radziła sobie z wymagającymi zadaniami, a jednocześnie zapewnić niskie zużycie paliwa i zminimalizować przestoje. Inteligentne funkcje pomagają utrzymać produktywność operatorów, a udoskonalone rozwiązania z zakresu bezpieczeństwa pomagają chronić personel. Niezależnie od tego, czy przemieszczasz skały, drewno, czy inne materiały, ładowarka 962 jest gotowa do działania – dzień po dniu i ładunek po ładunku.



ŁADOWARKI KOŁOWE UMOŻLIWIJĄCE WYDAJNIEJSZĄ PRACĘ

Ładowarki kołowe Cat zostały stworzone z myślą o wydajności i oferują Ci to, co najlepsze:

- + NIEZAWODNOŚĆ
- + WYDAJNOŚĆ PALIWOWA
- + TRWAŁOŚĆ
- + TECHNOLOGIA
- + WYDAJNOŚĆ
- + WSZECHSTRONNOŚĆ

Doświadcz wyższej wydajności przy jednoczesnym obniżeniu kosztów i zużycia paliwa dzięki ładowarkom kołowym Cat.



ZNAKOMITA WYDAJNOŚĆ

Spośród rozwiązań zwiększających wydajność w pierwszej kolejności można wymienić automatyczną blokadę mechanizmu różnicowego* i płynne włączanie odłącznika. Kod QR na maszynie** umożliwia natychmiastowy dostęp do filmów szkoleniowych oraz przewodników po funkcjach do wykorzystania przed rozpoczęciem pracy, natomiast alerty na monitorze w kabinie pomagają dotrzymać harmonogramu konserwacji. Opcje konfiguracji, takie jak zdalne sterowanie, dostosowane do różnorodnych zastosowań.

WYDAJNA PRACA

Ulepszone usługi zdalne pozwalają utrzymywać aktualność oprogramowania maszyny oraz przyspieszają usuwanie usterek. Monitorowanie opon gwarantuje płynną i ekonomiczną pracę. Unowocześniony system Cat Advanced Payload zwiększa wydajność w miejscu pracy.

WIĘKSZE BEZPIECZEŃSTWO

Systemy Cat Detect Vision poprawiają widoczność i zarządzanie ryzykiem, a także umożliwiają integrację z funkcjami wykrywania osób i obiektów. Umożliwia ostrzeżenie w kabinie i w pobliżu maszyny o ryzyku kolizji oraz automatyczne hamowanie awaryjne. Dzięki subskrypcji VisionLink™ zdarzenia dotyczące bezpieczeństwa są raportowane bezpośrednio do biura. Zdalne sterowanie Cat Command umożliwia operatorom pracę z bezpiecznej odległości.

ZAPEWNIJ MAKSYMALNĄ WYDAJNOŚĆ BEZPOŚREDNIO Z KABINY

Ładowarki kołowe Cat są wyposażone w technologie, które pomagają zwiększyć wydajność pracy.

CAT PAYLOAD

- + Dokładne ładunki docelowe za każdym razem
- + Śledzenie codziennej produkcji

AUTODIG Z AUTOMATYCZNYM USTAWIANIEM OPON

- + Zwiększ wydajność dzięki automatyzacji ładowania
- + Mniejsze zużycie opon

Job Aids

- + Ułatwiona obsługa maszyny

**BARDZIEJ WYDAJNE MIEJSCE PRACY OZNACZA
WIĘKSZY ZYSK NA KAŻDYM ŁADUNKU.**

* Tam, gdzie ma to zastosowanie.

** 962 (14C) z porównaniem z 962 (14B)

NIEZAWODNE I SPRAWDZONE ELEMENTY I TECHNOLOGIA

Wyprzedzając konkurencję, Caterpillar oferuje szeroką gamę najnowocześniejszych technologii, dzięki którym praca jest wykonywana szybko, łatwo, ale zarazem dokładnie.



KOMPONENTY, NA KTÓRYCH MOŻESZ POLEGAĆ

Każda maszyna jest wyposażona w sprawdzone systemy elektroniczne, hydrauliczne, chłodzenia i układu napędowego. Zwiększ swoją wydajność dzięki poprawionej trakcji i ulepszonemu osprzętowi roboczemu, zapewniającym ciągłą produktywność maszyny. Niezawodne układy paliwowe zwiększają wydajność maszyny i zmniejszają zużycie paliwa, obniżając ogólne koszty utrzymania. Możesz polegać na naszych komponentach, które pozwolą Ci zaoszczędzić czas, pieniądze i wysiłek.

PRODUKTYWNOŚĆ W KAŻDEJ SYTUACJI

PRACUJ MĄDRZE I TRANSPORTUJ WIĘCEJ

LEPSZA PRZYCZEPNOŚĆ

Funkcja Autodig z automatycznym ustawianiem opon zapewnia odpowiednią przyczepność przednich opon, co pomaga maksymalnie napełnić łyżkę za każdym razem, zapewniając znakomitą wydajność. Udoskonalona funkcja automatycznego ustawiania opon jest łatwiejsza do skonfigurowania, zwiększa wydajność oraz ogranicza zużycie opon, zapewniając większą płynność pracy. Automatyczna blokada mechanizmu różnicowego włącza się bez udziału operatora, zwiększając przyczepność. Opcjonalnie są też dostępne automatyczne blokady mechanizmów różnicowych z przodu i z tyłu.

ŁYŻKI O ZWIĘKSZONEJ WYDAJNOŚCI

Łatwe w załadunku łyżki z serii Performance lepiej trzymają materiał i przyspieszają kopanie, przyczyniając się do znacznej poprawy wydajności pracy i niższego zużycia paliwa, co z kolei daje niezrównane możliwości produkcyjne przy zwiększonym współczynniku wypełnienia – od 100% do 115%.

PAKIET DO TRANSPORTU I PRZEŁADUNKU KRUSZYWA

Pakiet do transportu i przeładunku kruszywa to specjalistyczna oferta do zastosowań związanych z przeładunkiem kruszywa sypkiego. Ładowność można zwiększyć w stosunku do innych zastosowań, instalując większe łyżki i przeciwwagi – w zgodzie z zasadami Caterpillar dotyczącymi ładowności.



POKŁADOWE FUNKCJE WSPOMAGANIA PRACY

Funkcje wspomagania pracy ułatwiają obsługę maszyn, a jednocześnie pozwalają operatorowi doskonalić i optymalizować umiejętności w miejscu pracy.

SKRZYŃNIA BIEGÓW POWERSHIFT

Układy napędowe z 5-stopniową skrzynią biegów oraz przekładnią hydrokinetyczną ze sprzęgłem blokującym zapewniają płynną zmianę przełożeń, dynamiczne przyspieszanie oraz szybkie przemieszczanie się na pochyłościach terenu, tak aby praca odbywała się sprawnie przy jak najniższym zużyciu paliwa.

ZOPTYMALIZOWANY UKŁAD KONTROLI KOMFORTU JAZDY

Podwójny system akumulatorów zapewnia lepszą jazdę zarówno pod obciążeniem, jak i bez. Zwiększa płynność jazdy podczas poruszania się po nierównym terenie, dzięki czemu wzrasta poczucie bezpieczeństwa a materiał lepiej utrzymuje się w łyżce.

ODPOWIEDNIE POŁĄCZENIE FUNKCJI

Przygotowanie pod kątem różnych zastosowań:

- + WYJĄTKOWO NISKIE ZUŻYCIE PALIWA, WIĘKSZY MAKSYMALNY CZAS PRACY I NIŻSZE KOSZTY KONSERWACJI
- + DUŻA MOC I WYDAJNOŚĆ W RÓŻNYCH ZASTOSOWANIACH
- + ZWIĘKSZONA NIEZAWODNOŚĆ DZIĘKI ZASTOSOWANIU WSPÓLNYCH ROZWIĄZAŃ I PROSTOCIE KONSTRUKCJI
- + WSPARCIE ŚWIATOWEJ KLASY SIECI DEALERÓW CAT
- + TRWAŁE KONSTRUKCJE O DŁUGIM CZASIE EKSPLOATACJI BEZ POTRZEBY REMONTU



UKŁAD NAPĘDOWY O WYSOKIEJ SPRAWNOŚCI

Nasze układy napędowe są standardowo wyposażone w przekładnię ze sprzęgłem blokującym, która dopasowuje moc silnika do faktycznych potrzeb, co pozwala obniżyć zużycie paliwa przy zachowaniu maksymalnej efektywności pracy.



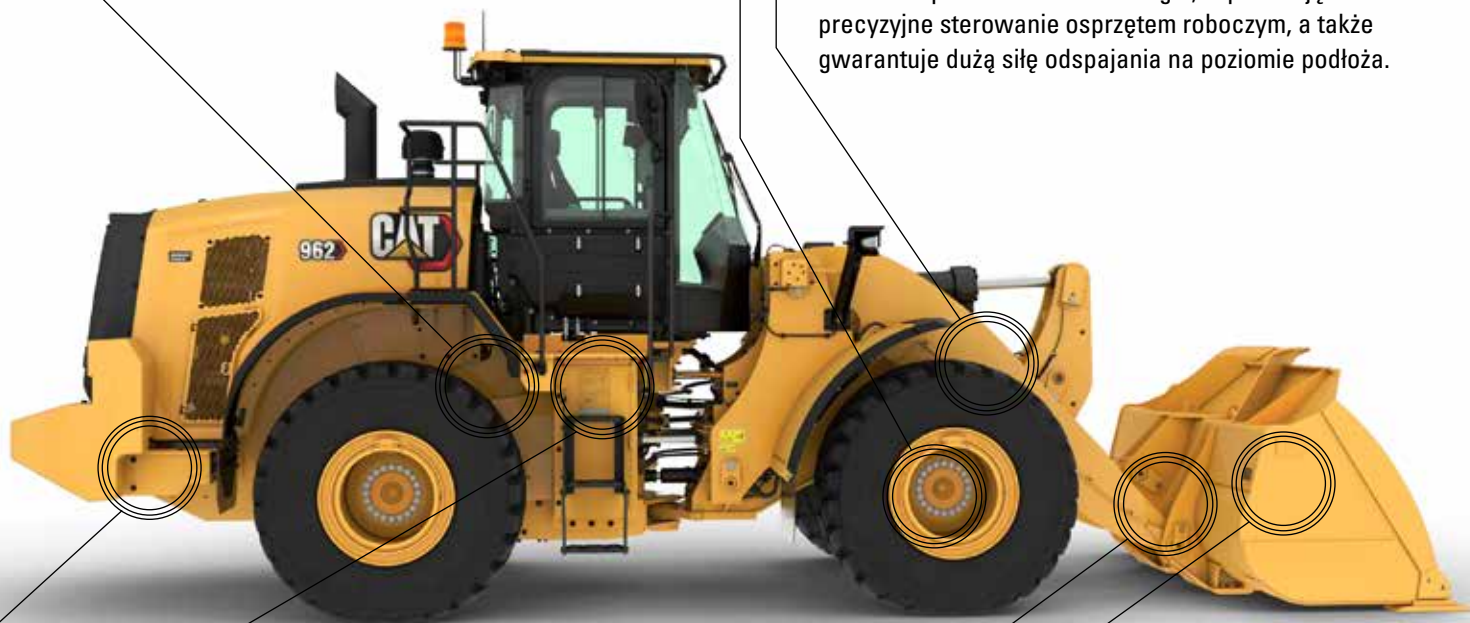
WYTRZYMAŁE OSIE

Osie są zaprojektowane do pracy w bardzo trudnych warunkach. Tylna oś oscyluje w zakresie ± 13 stopni, zapewniając doskonałą stabilność i przyczepność nawet na nierównym terenie.



KONFIGURACJA UKŁADU ZAWIESZENIA

Zoptymalizowane zawieszenie osprzętu typu „Z” umożliwia podnoszenie równoległe, zapewniając precyzyjne sterowanie osprzętem roboczym, a także gwarantuje dużą siłę odpajania na poziomie podłoża.



ZOPTYMALIZOWANA HYDRAULIKA

Nasze systemy hydrauliczne są wyposażone w główny zawór hydrauliczny typu monoblok. Dzięki temu ta konstrukcja o mniejszej wadze zmniejsza liczbę wycieków o 40%.



WYTRZYMAŁA RAMA

Zespawana przez roboty dwuczęściowa, wytrzymała rama bez problemu przyjmuje wszystkie obciążenia występujące przy kopaniu i załadunku, a sprzęg jest w stanie przenosić bardzo duże siły nośne.



SZEROKI ZAKRES DZIAŁANIA OSPRZĘTU

Wykonuj więcej zadań za pomocą tylko jednego urządzenia. Dostępna jest szeroka gama osprzętu i łyżek, co pozwala na optymalne dostosowanie maszyny do Twoich potrzeb.



SZYBKOZŁĄCZA

Łyżki i podzespoły można wygodnie zmieniać bez konieczności wychodzenia z kabiny, dzięki czemu maszyna może być szybko adaptowana do kolejnych zadań.

ZINTEGROWANE TECHNOLOGIE

ZWIĘKSZAJĄCE WYDAJNOŚĆ I BEZPIECZEŃSTWO

Twoja maszyna jest wyposażona w innowacyjne technologie Cat, które zapewniają Ci przewagę w pracy. Operatorzy o różnym poziomie doświadczenia będą kopać i ładować z większą pewnością siebie. Szybciej i dokładniej. Efekt? Lepsza wydajność i niższe koszty.

CAT DETECT

Systemy Cat Detect umożliwiają dostosowanie do potrzeb miejsca pracy, aby zwiększyć widoczność i umożliwić reagowanie na dynamicznie zmieniające się warunki, które skutkują nieoczekiwanym ryzykiem obrażeń lub kosztownych napraw.

- Kamera cofania poprawia widoczność z tyłu maszyny, zwiększając bezpieczeństwo i pewność wykonywanych czynności.
- System widoku dookólnego 360° zapewnia widoczność wokół maszyny, w tym obszaru sprzęgu, zwiększając orientację sytuacyjną operatora.

Aby uzupełnić ofertę systemu obserwacji Cat Detect, maszyny można wyposażać w system radaru tylnego, który sygnalizuje zagrożenia, uwzględniając prędkość i filtrując sygnały spowodowane nierównościami nawierzchni, co zwiększa komfort operatora.

System zapobiegania kolizjom wspomaga operatora, zwiększając orientację sytuacyjną, gdy maszyna porusza się do tyłu. Jest wyposażony w zestaw zintegrowanych i inteligentnych czujników, aby ostrzegać przed kolizją podczas jazdy do tyłu, wykrywać ludzi, blokować ruch i inicjować automatyczne hamowanie awaryjne. Ponadto system VisionLink™ zapewnia wgląd w dane zdarzeń i trendy dotyczące bezpieczeństwa.

CAT COMMAND

Dzięki technologii zdalnego sterowania Cat Command operator może bezpiecznie wykonywać prace w ryzykownych warunkach. Do systemu Command są dostępne różne konsole* do pracy w polu widzenia i stanowiska operatora do sterowania z większej odległości (poza polem widzenia). Dzięki wysokiemu poziomowi integracji z systemami maszyny można korzystać z funkcji technologicznych dostępnych w kabinie*, zapewniając efektywność i wydajność.



CAT PAYLOAD**

Technologia Cat Payload dostarcza precyzyjnych informacji o obciążeniu łyżki dzięki ważeniu w ruchu, co pomaga zapobiegać przeładowaniu lub niedoładowaniu. Funkcja ważenia na małej wysokości i ręcznego wysypywania optymalizuje proces pracy ostatniej łyżki i maksymalizuje wydajność.

CAT ADVANCED PAYLOAD

Advanced Payload to aktualizacja systemu, która oferuje rozszerzone funkcje i możliwości. Wspomaganie podczas usuwania materiału z łyżki dodaje automatyzację do procesu wypełniania ostatniej łyżki. Tryb wielozadaniowy śledzi dwa procesy ładowania jednocześnie. Tryb specyfikacji załadunku pozwala precyzyjnie uzyskać skład mieszanki materiałów. Tryb podziału umożliwia załadunek wielu skrzyń ładunkowych i monitorowanie indywidualnych oraz sumarycznych wartości docelowych. Rozszerzony tryb podziału upraszcza śledzenie załadunku, aby zwiększyć wydajność i zredukować błędy. Dodana funkcja Dyspozytornia ładowarek*** w celu integracji ładowarki w pracę stanowiska ważenia. Funkcja e-Ticket umożliwia operatorowi generowanie dokumentów ważenia i łatwe przesyłanie ich na dowolny adres e-mail.

CAT PAYLOAD Z LEGALIZACJĄ****

Opcja Cat Payload for Trade dla Cat Advanced Payload pozwala zintegrować dane z wagi bezpośrednio z procesami biznesowymi. Została ona zatwierdzona przez Międzynarodową Organizację Metrologii Prawnej z zachowaniem wszystkich funkcji standardowej wersji Cat Advanced Payload.

* System Cat Command nie jest dostępny we wszystkich regionach i dla wszystkich modeli. Dostępność i zgodność maszyn w danym obszarze można sprawdzić u dealera Cat.

** Bez legalizacji.

*** Wymaga dodatkowej subskrypcji oraz kompatybilnego oprogramowania dla stanowiska ważenia.

**** Dostępne w Europie i Australii. Certyfikaty krajowe są różne. Aby uzyskać dodatkowe informacje, skontaktuj się z dealerem Cat.

INFORMACJE W CZASIE RZECZYWISTYM OD CAT EQUIPMENT MANAGEMENT

ELIMINUJE KONIECZNOŚĆ STOSOWANIA METODY PRÓB I BŁĘDÓW

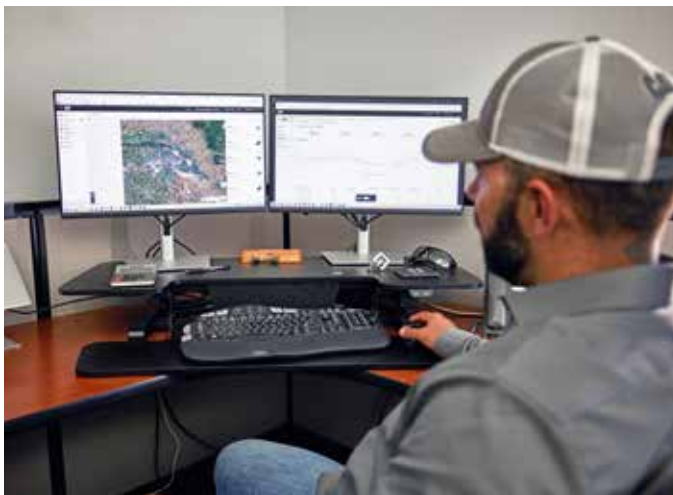
Technologie z grupy Cat Equipment Management współpracują ze sobą, dzięki czemu informacje o wyposażeniu są na wyciągnięcie ręki. Dostęp w czasie rzeczywistym do informacji o każdej maszynie we flocie, na każdym placu budowy – bez względu na wielkość operacji i markę używanego sprzętu.



VISIONLINK™

Umożliwia zbieranie oraz zestawianie danych telematycznych maszyn i danych z miejsca pracy, dotyczących całego sprzętu – niezależnie od jego producenta*. Pozwala na wyświetlanie użytecznych informacji, takich jak czas przestoju, zużycie paliwa, lokalizacja, ładunek, liczba załadunków, łączna liczba cykli i nie tylko, dzięki którym można zwiększyć sprawność, wydajność i wykorzystanie maszyny. Dane są dostępne z dowolnego miejsca za pośrednictwem smartfona, tabletu lub komputera stacjonarnego – w biurze lub w miejscu pracy.

* Dostępność danych z terenu może różnić się w zależności od producenta sprzętu. Wymagana subskrypcja VisionLink. Dostępność może różnić się w zależności od regionu. Szczegółowe informacje można uzyskać u dealera Cat.



USŁUGI ZDALNE CAT*

Jest to zestaw technologii, które zwiększają wydajność pracy.

- + Funkcja zdalnego usuwania usterek **Remote Troubleshoot** umożliwia dealerowi Cat zdalne wykonywanie testów diagnostycznych podłączonej maszyny i identyfikowanie problemów podczas jej pracy. Gwarantuje, że serwisant zjawi się z odpowiednimi częściami i narzędziami już za pierwszym razem, eliminując konieczność dodatkowych wyjazdów, oszczędzając czas i pieniądze.
- + Aplikacja **Remote Flash** umożliwia samodzielne aktualizowanie oprogramowania pokładowego i inicjowanie aktualizacji w dogodnym momencie, aby zwiększyć ogólną efektywność pracy.
- + **Funkcja identyfikatora operatora** wymaga, aby przy uruchamianiu maszyny operator zalogował się przy użyciu kodu dostępu lub breloka Bluetooth® Cat, pomagając zapobiegać kradzieży, aktom wandalizmu i nieupoważnionemu użyciu. Zapamiętuje ustawienia, które dany operator skonfigurował po ostatnim zalogowaniu, oraz utrzymuje profile, które zachowano podczas aktualizacji oprogramowania maszyny. Identyfikatorami operatorów można łatwo zarządzać, korzystając z ekranu dotykowego. Ponadto można je konfigurować zdalnie i przysyłać do maszyny poprzez VisionLink.

* Musi znajdować się w zasięgu sieci komórkowej.



CAT INSPECT

Cat Inspect to aplikacja mobilna, która pozwala na łatwe wykonywanie cyfrowych kontroli w ramach konserwacji zapobiegawczej, inspekcji i codziennych obchodów. Aplikacja zawiera listy kontrolne obsługi zapobiegawczej (PM) do danej maszyny, aby ułatwić zachowanie okresów międzyobsługowych zalecanych w instrukcji obsługi i konserwacji. Kontrole można łatwo zintegrować z innymi systemami Cat do zarządzania danymi, takimi jak VisionLink, zapewniając szczegółowy wgląd w kondycję floty.

DOSKONAŁA PALIWO- OSZCZĘDNOŚĆ



SILNIK

Wysoka gęstość mocy i niskie zużycie paliwa są cechami wyróżniającymi nasze silniki. Silniki wyposażono w układy elektroniczne Cat, układ wtrysku paliwa i zarządzania powietrzem.

OGRANICZENIE PRĘDKOŚCI MASZYN

Operatorzy mają możliwość regulowania maksymalnej prędkości maszyny, co pozwala oszczędzać paliwo dzięki ograniczeniu prędkości jazdy podczas załadunku i przemieszczania materiałów. Dzięki ograniczaniu prędkości maszyny można też łatwiej stosować się do przepisów bezpieczeństwa oraz najlepszych praktyk.

SPRAWDZONY SYSTEM ZASILANIA

W C7.1 zastosowano technologie zapewniające najniższe możliwe zużycie płynów. Zawiera sprawdzony system paliwowy z szyną common rail i najnowszą technologię wtryskiwaczy.

ZAAWANSOWANA INTEGRACJA SYSTEMÓW

Niskie zużycie paliwa jest wynikiem integracji układu silnikowego i spalinowego oraz układu napędowego, hydraulicznego i chłodzenia.

TRYBY ZASILANIA

Praca urządzenia w trybie mocy standardowej zapewni najlepszą wydajność w trakcie większości zastosowań. Korzystanie z trybu HP+ nie zwiększy znacząco wydajności maszyny podczas kopania, ale pozwoli na osiąganie większych prędkości na pochyłościach podczas załadunku i przemieszczania.

TECHNOLOGIE OCZYSZCZANIA SPALIN

Tylko maszyny zgodne z normą Tier 4 Final i Stage V

Moduł Cat Clean Emissions sprawia, że silniki spełniają restrykcyjne normy emisji spalin, zapewniając przy tym wydajność i sprawność. Praca modułu przebiega automatycznie i w żaden sposób nie zakłóca działania maszyny.

KOMFORTOWA PRACA

W PRZESTRONNEJ KABINIE

Kabinę zaprojektowano z myślą o komforcie i efektywności. Dlatego zapewnia ciche i przestronne stanowisko pracy oraz jest wyposażona w łatwe w obsłudze elementy sterujące pozwalające zminimalizować zmęczenie, stres, hałas i wzrost temperatury podczas wymagających prac.



Kierownica HMU jest dostępna tylko w niektórych regionach.



KOMFORTOWE STANOWISKO PRACY

Przestronna kabina z dużą ilością miejsca na nogi i łatwo regulowanym amortyzowanym fotelem. Opcjonalny zestaw 4-punktowego pasa bezpieczeństwa zawiera związacz pasów biodrowych, co przekłada się na wyższy komfort, wydajność i swobodę ruchów. Lewy podnózek przyczynia się do podwyższenia komfortu operatora oraz bezpieczeństwa i stabilności maszyny podczas prac na nierównym terenie.



KIEROWNICA HMU

Hydromechaniczny układ kierowniczy ze standardową kierownicą umożliwia precyzyjne sterowanie, co bardzo podnosi komfort pracy i dodatkowo zwiększa dokładność. Standardowo we wszystkich regionach oprócz Ameryki Północnej. Ograniczona dostępność opcji w Ameryce Północnej, szczegółowe informacje można uzyskać u dealera Cat.



UKŁAD KIEROWNICZY OBSŁUGIWANY JOYSTICKIEM

Elektrohydrauliczny układ kierowniczy z joystickiem zamontowanym przy fotelu umożliwia precyzyjne sterowanie i radykalnie zmniejsza zmęczenie ramion, co bardzo podnosi komfort pracy i dodatkowo poprawia dokładność. Standardowe wyposażenie w Ameryce Północnej, opcjonalne we wszystkich innych regionach.



DOSTĘP DO KABINY

Pochyłe schodki, duże otwierane drzwi, opcjonalnie zdalny mechanizm ich otwierania i wygodnie umieszczone poręcze ułatwiają wchodzenie do stanowiska operatora.



DOSKONAŁA WIDOCZNOŚĆ

Duże, szerokie okna poprawiają widoczność w bezpośrednim zasięgu wzroku, natomiast wypukłe i punktowe lusterka pomagają obserwować teren po bokach i z tyłu.



CICHA KABINA

Pakiet wyciszający, uszczelnienia i elastyczne mocowania kabiny minimalizują hałas, istotnie zwiększając komfort pracy operatora.



IDENTYFIKATOR OPERATORA

Bezpieczne wykorzystanie maszyny dzięki dedykowanym identyfikatorom operatora. Ustawienia maszyny są zapisywane oddzielnie, co zwiększa szybkość rozpoczęcia pracy przez nową zmianę. Łatwe uruchamianie maszyny za pomocą kodu dostępu lub opcjonalnego kluczyka Bluetooth.

PROSTE W UŻYCIU ELEMENTY STERUJĄCE NA WYCIĄGNIĘCIE RĘKI

EKRAN DOTYKOWY

Łatwy i intuicyjny interfejs pozwala operatorowi pracować pewnie i wydajnie. Obejmuje on identyfikację operatora, ustawienia maszyny, funkcje wspomaganie pracy, przypomnienia o konserwacji, funkcje pomocy, zabezpieczenia, kamerę cofania oraz zintegrowaną funkcję Cat Payload. Ponadto skanując kod QR na maszynie, operatorzy mogą przed rozpoczęciem pracy uzyskać natychmiastowy dostęp do filmów szkoleniowych oraz przewodników po funkcjach.



CENTRALNY WYŚWIETLACZ

Wyposażony w łatwe do odczytania wskaźniki analogowe i kontrolki LED, które pozwalają operatorowi szybko monitorować krytyczne parametry stanu maszyny.

W dużym polu tekstowym wyświetlane są informacje o Cat Payload, a także o wyborze biegu, prędkości jazdy maszyny, czasie i liczniku godzin.



KLAWIATURY

Łatwo dostępne podświetlane klawiatury na pulpicie sterowania osprzętem oraz na słupku zapewniają natychmiastowy dostęp do wielu funkcji i ustawień. Podświetlane są tylko aktywne przyciski lub funkcje, co czyni korzystanie z urządzenia intuicyjnym.





NISKIE KOSZTY KONSERWACJI

Ładowarki kołowe Cat są łatwe w konserwacji i serwisowaniu, co eliminuje potencjalne straty czasu i pieniędzy. Główne części można regenerować, co daje maszynie drugie, a często trzecie życie.

NAJWAŻNIEJSZE FUNKCJE POZWALAJĄCE ZAOSZCZĘDZIĆ CZAS, PIENIĄDZE I ENERGIĘ:

- + Układ monitorujący ciśnienie w oponach umożliwia operatorom kontrolowanie ciśnienia w oponach na głównym wyświetlaczu maszyny, przyczyniając się do zwiększenia wydajności, komfortu jazdy i rentowności.
- + Przypomnienia o konserwacji pomagają zsynchronizować harmonogram serwisowania maszyny i ograniczyć przerwy w pracy.
- + Wygodny dostęp do węzłów serwisowych układów hydraulicznego i elektrycznego przekłada się na większą łatwość i bezpieczeństwo wykonywania czynności.
- + Usługa Remote Troubleshoot może ustanowić połączenie między maszyną a działem serwisowym dealera, który pomoże szybciej zdiagnozować problemy i przywrócić pełną funkcjonalność.
- + Funkcja zdalnej aktualizacji jest zsynchronizowana z harmonogramem użytkownika, dzięki czemu oprogramowanie maszyny jest zawsze aktualne i pracuje z optymalną wydajnością.
- + Zintegrowany układ automatycznego smarowania zwiększa żywotność i trwałość podzespołów.
- + Jednoczęściowa odchylana maska silnika zapewnia szybki i łatwy dostęp do komory silnika.

CAT® 962 OSZCZĘDNOŚĆ CZASU I PIENIĄDZY DZIĘKI ŁATWIEJSZEJ I SZYBSZEJ OBSŁUDZE



**ELEMENTY, KTÓRE
MOŻNA REGENEROWAĆ**



**ŁATWY DOSTĘP
DO CENTRÓW SERWISOWYCH**



**TECHNOLOGIE ZDALNEGO
STEROWANIA
ZARZĄDZAJ MASZYNĄ Z DOWOLNEGO MIEJSCA**

WIĘCEJ PRACY

WSZECHSTRONNY OSPRZĘT I ZŁĄCZA

W bardziej wymagającej pracy potrzebujesz ładowarki kołowej, która została zaprojektowana specjalnie do tego typu zadania. Osprzęt roboczy Cat został zaprojektowany z uwzględnieniem specyficznych wymagań danego zastosowania.



KONFIGURACJA UKŁADU ZAWIESZENIA*

Zoptymalizowany układ zawieszenia typu Z łączy możliwości podnoszenia równoległego z łyżkami serii Performance i gamą osprzętu Fusion Coupler, zwiększając widoczność, wydajność i oszczędność paliwa.

SZYBKOZŁĄCZA I OSPRZĘT ROBOCZY

Ładowarka kołowa wyposażona w system szybkozłączy Cat Fusion™ to maszyna wszechstronna. Łyżki i osprzęt można zmieniać bez konieczności wychodzenia z kabiny, dzięki czemu maszyna może być szybko adaptowana do kolejnych zadań. Skontaktuj się z lokalnym dealerem, aby uzyskać informacje o dostępności różnych specjalistycznych łyżek i wideł.

Osprzęt do prac ziemnych (GET) z krawędzią tnącą jednorazowego użytku jest niezawodny, wydajny i pozwala skrócić przestoje, pomagając uzyskać maksymalną wydajność dzięki ograniczeniu wymieniań i obniżeniu kosztów konserwacji.

DEDYKOWANE KONFIGURACJE SPECJALISTYCZNE*

Zmaksymalizuj wydajność i trwałość swojej ładowarki kołowej w najtrudniejszych zastosowaniach, korzystając z fabrycznych układów dostosowanych do konkretnych zastosowań.

Modele przemysłowe i do prac przy odpadach – mają osłony i wzmocnienia chroniące komponenty w stacjach przeładunkowych, punktach recyklingu, na złomowiskach i miejscach prowadzenia wyburzeń.

ŁYŻKI O ZWIĘKSZONEJ WYDAJNOŚCI

W przypadku łyżek o zwiększonej wydajności zastosowano podejście mające na celu optymalne dopasowanie kształtu łyżki do udźwigu, siły przechyłu, masy maszyny oraz układu zawieszenia osprzętu. Dostępny różny osprzęt roboczy i różne rodzaje łyżek do wszelkich zastosowań, w tym łyżki ogólnego przeznaczenia, płaskie, wzmocnione do prac w kamieniu i do węgla.

- + Łatwe ładowanie
- + Niskie zużycie paliwa
- + Większa ładowność
- + Niższe koszty eksploatacji
- + Wyższa wydajność

UKŁAD ZAWIESZENIA O ZWIĘKSZONEJ WYSOKOŚCI

Opcjonalny układ zawieszenia osprzętu o zwiększonej wysokości podnoszenia ma zwiększoną wysokość zawiasu, aby ułatwić załadunek w różnych zastosowaniach – niezależnie od używanych wideł lub łyżki.

* Niektóre konfiguracje są dostępne jedynie w określonych regionach.

DANE TECHNICZNE

Pełne specyfikacje są dostępne na cat.com.

SILNIK – EPA TIER 4 FINAL (USA)/STAGE V (UE)		
Model silnika	Cat® C7.1	
Spełnia wymogi norm emisji EPA Tier 4 Final (USA), Stage V (UE) i normy japońskiej z 2014 r.		
Moc silnika przy 2100 obr./min – ISO 14396	201 kW	269 hp
ISO 14396 (DIN)	273 hp (metryczne)	
Moc maksymalna przy 2100 obr./min – SAE J1995	203 kW	273 hp
Moc użyteczna przy 2100 obr./min – ISO 9249, SAE J1349	187 kW	251 hp
ISO 9249 (DIN)	255 hp (metryczne)	
Moment obrotowy silnika przy 1400 obr./min – ISO 14396	1245 N·m	918 funtów-stopa
Maksymalny moment obrotowy przy 1400 obr./min – SAE J1995	1256 N·m	926 funtów-stopa
Użyteczny moment obrotowy przy 1400 obr/min – ISO 9249, SAE J1349	1176 N·m	867 funtów-stopa
Pojemność skokowa	7,01 l	

SILNIK – ODPOWIEDNIK NORMY EPA TIER 3 (USA)/ODPOWIEDNIK NORMY STAGE IIIA (UE)		
Model silnika	Cat C7.1	
Spełnia wymogi norm emisji MAR-1 (Brazylia) i UN ECE R96 Stage IIIA, odpowiadające normom EPA Tier 3 (USA) i Stage IIIA (UE).		
Moc silnika przy 2100 obr./min – ISO 14396	201 kW	269 hp
ISO 14396 (DIN)	273 hp (metryczne)	
Moc maksymalna przy 2100 obr./min – SAE J1995	206 kW	276 hp
Moc użyteczna przy 2100 obr./min – ISO 9249 SAE J1349	187 kW	251 hp
ISO 9249 (DIN)	255 hp (metryczne)	
Moment obrotowy silnika przy 1400 obr./min – ISO 14396	1245 N·m	918 funtów-stopa
Maksymalny moment obrotowy przy 1400 obr./min – SAE J1995	1266 N·m	933 funty-stopa
Użyteczny moment obrotowy przy 1400 obr/min – ISO 9249, SAE J1349	1176 N·m	867 funtów-stopa
Pojemność skokowa	7,01 l	

- Moc podawana jest mierzona zgodnie z podaną normą w wersji obowiązującej w momencie wyprodukowania.
 - Podana moc użyteczna jest mocą zmierzoną na kole zamachowym silnika wyposażonego w wentylator, alternator, układ oczyszczania powietrza i układ oczyszczania spalin/tłumik.
 - Silniki Cat spełniające wymogi norm emisji EPA Tier 4 Final (USA), Stage V (UE), Stage V (Korea), China Nonroad Stage IV i normy japońskiej z 2014 r. muszą być zasilane paliwem ULSD (olej napędowy o ultraniskiej zawartości siarki wynoszącej 15 ppm lub mniej), są też przystosowane* do zasilania mieszanką paliwa ULSD z następującymi paliwami o zmniejszonej emisji dwutlenku węgla**, w stosunku maksymalnym:
 - biodiesel FAME (ester metylowy kwasu tłuszczowego)*** w stężeniu do 20%
 - olej napędowy ze źródeł odnawialnych, HVO (uwodorniony olej roślinny) lub gaz ziemny skroplony w technologii GTL (gas-to-liquid) w stężeniu do 100%
 - W silnikach Cat spełniających wymogi norm emisji MAR-1 (Brazylia) i UN ECE R96 Stage IIIA, będących odpowiednikiem EPA Tier 3 (USA) oraz Stage IIIA (UE), można* stosować mieszankę oleju napędowego z następującymi paliwami o zmniejszonej emisji dwutlenku węgla***, w stosunku maksymalnym:
 - biodiesel FAME (ester metylowy kwasu tłuszczowego) w stężeniu do 100%****
 - olej napędowy ze źródeł odnawialnych, HVO (uwodorniony olej roślinny) lub gaz ziemny skroplony w technologii GTL (gas-to-liquid) w stężeniu do 100%
- Skuteczność stosowania zależy od postępowania zgodnie z wytycznymi. Szczegółowe informacje można uzyskać u dealera Cat lub znaleźć w rekomendacjach stosowania płynów w maszynach Caterpillar (SEBU6250).
- * Silniki Caterpillar są przystosowane do zasilania tymi paliwami alternatywnymi, ale w niektórych regionach stosowanie ich może być zabronione.
- ** W porównaniu z paliwami tradycyjnymi paliwa o zmniejszonej emisji dwutlenku węgla nie powodują znacznego obniżenia emisji gazów cieplarnianych na wylocie rury wydechowej.
- *** W silnikach bez układów oczyszczania spalin można używać mieszanek o zawartości do 100% paliwa biodiesel (w przypadku stosowania mieszanek o zawartości powyżej 20% paliwa biodiesel należy skontaktować się z dealerem Cat).
- **** W przypadku stosowania mieszanek o zawartości paliwa biodiesel wyższej niż 20% należy skonsultować się z dealerem Cat.

MASA		
Masa eksploatacyjna	20 171 kg	44 469 lb

- Masa maszyny w konfiguracji z układem równoległego podnoszenia osprzętu typu „Z”, oponami radialnymi Bridgestone 23.5R25 VJT L3, przy całkowicie napełnionych układach, z operatorem, standardową przeciwwagą, układem kontroli komfortu jazdy, pakietem wspomaganie rozruchu w niskich temperaturach, błotnikami do jazdy po drogach, systemem Product Link, mechanizmem różnicowym przedniej osi załączanym ręcznie/otwartym mechanizmem różnicowym tylnych osi, osłoną układu napędowego, awaryjnym układem kierowniczym, pakietem wyciszającym oraz tyłką standardową o pojemności 3,3 m³ (4,3 jarda³) z przykręcaną krawędzią tnącą BOCE.

EMISJA HAŁASU	
Poziom ciśnienia akustycznego na stanowisku operatora (ISO 6396:2008)	70 dB(A)
Poziom hałasu na zewnątrz (ISO 6395:2008)	107 dB(A)
Poziom ciśnienia akustycznego na stanowisku operatora (ISO 6396:2008)*	69 dB(A)
Poziom hałasu na zewnątrz (ISO 6395:2008)**	104 dB(A)

*Dotyczy krajów, które przyjęły Dyrektywę UE lub brytyjskie.

**Dyrektywa Unii Europejskiej 2000/14/WE i brytyjskie przepisy UK Noise Regulation 2001 No. 1701

SPECYFIKACJE ROBOCZE		
Statyczne obciążenie destabilizujące – przy pełnym skręcie pod kątem 40° – z odkształceniem opon	11 734 kg	25 869 funtów
Statyczne obciążenie destabilizujące – przy pełnym skręcie pod kątem 40° – bez odkształcenia opon	12 487 kg	27 529 funtów
Siła odspajania	189 kN	42 489 funtów

- Dotyczy maszyny o konfiguracji podanej w punkcie „Masa”.
- Pełna zgodność z wymogami normy ISO 14397-1:2007, określonymi w częściach od 1 do 6, gdzie wymagany jest 2-procentowy margines bezpieczeństwa między wynikami obliczeń i testów.

UKŁAD KLIMATYZACJI	
Układ klimatyzacji w maszynie zawiera fluorowany gaz cieplarniany R134a lub R1234yf. Identyfikacja gazu znajduje się na etykiecie lub w instrukcji obsługi.	
– Jeśli układ zawiera czynnik chłodniczy R134a (współczynnik ocieplenia globalnego = 1430), znajduje się w nim 1,600 kg (3,5 funta) czynnika chłodniczego, co stanowi 2,288 tony (2,522 tony amer.) ekwiwalentu CO ₂ .	
– Jeśli układ zawiera czynnik chłodniczy R1234yf (współczynnik ocieplenia globalnego = 0,501), znajduje się w nim 1,389 kg (3,1 funta) czynnika chłodniczego, co stanowi 0,001 tony (0,001 tony amer.) ekwiwalentu CO ₂ .	

POJEMNOŚCI ŁYŻEK		
Pojemność łyżki	2,5–9,9 m ³	3,3–13,0 jardów ³

WYPOSAŻENIE STANDARDOWE I DODATKOWE

Wyposażenie standardowe i dodatkowe może ulec zmianie. Szczegółowe informacje można uzyskać u dealera Cat®.

STANOWISKO PRACY OPERATORA	STANDARDOWE	DODATKOWE
Kabina, hermetyczna, wyciszona	•	
Układ zdalnego otwierania drzwi**		•
Elektrohydrauliczne sterowanie osprzętem, hamulec postojowy	•	
Podnóżek		•
Hydromechaniczny układ kierowniczy z normalną kierownicą		•
Kierowanie, joystick	•	
Joystick do sterowania osprzętem roboczym (tylko konfiguracje z 2 lub 3 zaworami)		•
Przygotowanie do montażu radia CB		•
Fotel pokryty tkaniną, z zawieszeniem pneumatycznym	•	
Fotel, zamsz/tkanina, amort., ogrzew.		•
Fotel, pokryty skórą/tkaniną, z zawieszeniem pneumatycznym, ogrzewany/wentylowany		•
Klawiatura, z programowalnymi przyciskami	•	
Lusterka, podgrzewane		•
Klimatyzacja, nagrzewnica, układ odszraniania	•	
Oslona przeciwsłoneczna, przednia/tylna, składana	•	
Szyby, przednia, wielowarstwowa	•	
POKŁADOWE TECHNOLOGIE	STANDARDOWE	DODATKOWE
Autodig z automatycznym ustawianiem opon	•	
Identyfikator operatora i zabezpieczenia maszyny	•	
Profile zastosowań	•	
Job Aids	•	
Controls Help i eOMM	•	
Cat® Payload	•	
Cat Advanced Payload		•
Cat Payload z legalizacją***		•
Drukarka Cat Payload z funkcją E-ticket ¹		•
Funkcja Dyspozytornia ładowarek ¹		•
Informacje o najważniejszych cechach	•	
Widżet przenoszenia łyżki	•	
Remote Flash	•	
HYDRAULIKA	STANDARDOWE	DODATKOWE
Ukł. osp. roboc., wykryw. obciąż., z pompą tłok. o zmien. wydatku	•	
Układ kierowniczy, wykrywający obciążenie, z dedykowaną pompą tłokową o zmiennym wydatku	•	
Układ kontroli komfortu jazdy, dwa zasobniki ciśnienia**	•	
3. i 4. funkcje dodatkowe		•
Sterowanie szybkozłazczem		•
UKŁAD ELEKTRYCZNY	STANDARDOWE	DODATKOWE
Układ rozruchu i ładowania, 24 V	•	
Pakiet wspomagania rozruchu w niskich temperaturach, 120 V lub 240 V		•
Oświetlenie: halogenowe	•	
Światła: LED		•
UKŁAD MONITORUJĄCY	STANDARDOWE	DODATKOWE
Tablica rozdzielcza z analogowymi wskaźnikami, wyświetlaczem LCD i lampkami ostrzegawczymi	•	
Główny monitor z ekranem dotykowym	•	
Układ monitorowania ciśnienia w oponach		•
Przypomnienia o konserwacji	•	

UKŁAD NAPĘDOWY	STANDARDOWE	DODATKOWE
Silnik Cat C7.1	•	
Elektryczna pompa zasilająca układu paliwowego	•	
Turbina, filtr wstępny powietrza		•
Chłodnica do bardzo zanieczyszczonych środowisk		•
Wentylator chłodzący, dwukierunkowy		•
Osie, automatyczna blokada mechanizmu różnicowego z przodu (LHD)	•	
Osie, blokada mechanizmu różnicowego z przodu (HMU)	•	
Osie, blokada mechanizmu różnicowego z przodu**		•
Osie, automatyczne blokady mechanizmów różnicowych z przodu i z tyłu		•
Osie, ekologiczne zawory spustowe, przystosowane do zamontowania chłodnic oleju, uszczelnienia na ekstremalne temperatury		•
Osie, chłodnica oleju		•
Przekładnia, wałek pośredni, automatyczna skrzynia biegów Power Shift	•	
Przekładnia hydrokinetyczna ze sprzęgłem blokującym	•	
Hamulce zasadnicze, hydrauliczne, w pełni zamknięte, mokre, tarczowe, wskaźniki zużycia	•	
Hamulec postojowy, zacisk na przedniej osi, załączany sprężynowo – zwalniany ciśnieniowo	•	
Odłącznik pedału hamulca z funkcją zwalniania	•	
UKŁAD ZAWIESZENIA OSPRZĘTU	STANDARDOWE	DODATKOWE
Układ równoległego podnoszenia osprzętu typu „Z”	•	
Duża wysokość podnoszenia		•
Funkcje powrotu osprzętu do zadanego położenia: podnoszenie i przechył	•	
WYPOSAŻENIE DODATKOWE	STANDARDOWE	DODATKOWE
Automatyczny układ smarowania Cat		•
Błotniki, przedłużenia lub do jazdy po drogach		•
Biodegradowalny olej hydrauliczny		•
Osprzęt do prac ziemnych z krawędzią tnącą jednorazowego użytku		•
BEZPIECZEŃSTWO	STANDARDOWE	DODATKOWE
Układ przypomnienia o zapięciu pasa bezpieczeństwa	•	
2-punktowy pas bezpieczeństwa	•	
4-punktowy pas bezpieczeństwa (zestaw)		•
Kamera tylna	•	
Kamera tylna, specjalna		•
Lampka kontrolna pasa bezpieczeństwa		•
System widoku dookólnego, specjalny		•
Platforma do mycia szyb, przednia		•
System ostrzegania przed kolizją		•
System zapobiegania kolizjom		•
Błyskowe światła cofania		•
Obrotowe światło ostrzegawcze		•
Awaryjny układ kierowniczy, elektryczny**		•
Kliny do kół		•
System zdalnego sterowania Cat® Command		•
KONFIGURACJE SPECJALNE*	STANDARDOWE	DODATKOWE
Przeciwwaga ładowarki kruszywa		•
Odpady i przemysł		•
Leśnictwo		•
Odporność na korozję		•

* Niektóre konfiguracje są dostępne jedynie w określonych regionach.

** Standardowo lub opcjonalnie w zależności o regionu Szczegółowe informacje można uzyskać u dealera.

*** Dostępne w Europie i Australii. Certyfikaty krajowe są różne. Aby uzyskać dodatkowe informacje, skontaktuj się z dealerem Cat.

¹ Wymagana subskrypcja

Więcej informacji o produktach Cat, usługach oferowanych przez dealerów oraz rozwiązaniach branżowych można znaleźć w Internecie pod adresem www.cat.com.

© 2025 Caterpillar. Wszelkie prawa zastrzeżone.

Materiały i dane techniczne mogą ulec zmianie bez powiadomienia. Maszyny przedstawione na zdjęciach mogą mieć zamontowane wyposażenie dodatkowe. Aby uzyskać informacje o dostępnym wyposażeniu dodatkowym, skontaktuj się z dealerem Cat.

CAT, CATERPILLAR, LET'S DO THE WORK, VisionLink, odpowiadające im znaki towarowe, Fusion, XT, Product Link, HEUI, żółty kolor „Caterpillar Corporate Yellow” oraz elementy graficzne „Power Edge” i Cat „Modern Hex”, jak również wizerunek firmy i produktów użytych w niniejszej publikacji są zarejestrowanymi znakami towarowymi firmy Caterpillar i nie można ich wykorzystywać bez zezwolenia.

www.cat.com www.caterpillar.com



オフロード法2014年
基準適合



AXXQ4553-00 (11-2025)
Numer konstrukcji: 14C
(N Am, Europe, Türkiye, Korea,
Japan, Chile, Colombia)

