

962

CARGADOR DE RUEDAS



Tier 4 final de la EPA de EE.UU. / Stage V de la UE*

Potencia del motor 201 kW (269 hp)

Peso en orden de trabajo 20.171 kg (44.469 lb)

Equivalente a Tier 3 de la EPA de EE.UU./Stage IIIA de la UE**

Potencia del motor 201 kW (269 hp)

Peso en orden de trabajo 19.043 kg (41.983 lb)

*Cumple con las normas de emisiones Tier 4 final de la EPA de EE.UU., Stage V de la UE y Japón 2014.

**Cumple con las normas de emisiones MAR-1 de Brasil y Stage IIIA de la UN ECE R96, equivalentes a Tier 3 de la EPA de EE.UU. y Stage IIIA de la UE.



CAT® 962

LISTO PARA CUALQUIER
EXIGENCIA DEL TRABAJO.

El Cargador de Ruedas Cat® 962 es la máquina ideal para hacer más trabajo con menos complicaciones. Está diseñado para resistir las tareas más exigentes y, al mismo tiempo, mantener un bajo consumo de combustible y un alto tiempo de trabajo. Las funciones inteligentes ayudan a los operadores a ser más eficientes, mientras que las características de seguridad mejoradas ayudan a proteger al equipo. Ya sea que esté moviendo rocas, madera o materiales, el 962 está listo para trabajar, día tras día, carga tras carga.



CARGADORES DE RUEDAS FABRICADOS PARA DAR MÁS

Los cargadores de ruedas Cat se construyen pensando en la eficiencia para ofrecerle lo mejor en:

- + CONFIABILIDAD
- + EFICIENCIA DEL COMBUSTIBLE
- + DURABILIDAD
- + TECNOLOGÍA
- + PRODUCTIVIDAD
- + VERSATILIDAD

Aproveche un mayor rendimiento mientras reduce los costos y el consumo de combustible con los cargadores de ruedas Cat.



EXCELENTE PRODUCTIVIDAD

El rendimiento mejorado comienza con el bloqueo automático del diferencial* y el suave acoplamiento del neutralizador. El código QR a bordo** permite acceder de forma instantánea a videos de capacitación y guías de funciones para usar antes de trabajar, mientras que las alertas del monitor en la cabina ayudan a mantener el mantenimiento al día. Opciones de configuración, como el control remoto, para dar cabida a una amplia gama de aplicaciones.

OPERACIÓN EFICIENTE

Los servicios remotos mejorados mantienen la máquina siempre actualizada y minimizan el tiempo de solución de problemas. El monitoreo de los neumáticos garantiza una operación fluida y rentable. La versión actualizada de Cat Advanced Payload mejora la eficiencia en el sitio de trabajo.

MEJOR SEGURIDAD

Los sistemas de visión de Cat Detect mejoran la visibilidad y la gestión de riesgos, y son compatibles con la integración de funciones de detección de personas y objetos. Permite activar las advertencias de colisiones en la cabina y para los peatones, así como el frenado automático de emergencia. Con una suscripción a VisionLink™, los sucesos relacionados con la seguridad se informan directamente a la oficina administrativa. El control remoto Cat Command permite a los operadores trabajar de forma segura a distancia.

MAXIMICE LA EFICIENCIA DIRECTAMENTE DESDE LA CABINA

Los cargadores de ruedas Cat cuentan con tecnologías integradas que ayudan a que su operación sea más eficiente.

CAT PAYLOAD

- + Logre objetivos de carga precisos siempre
- + Supervise la producción diaria

AUTODIG CON AUTO SET TIRES

- + Aumente la productividad con la carga automatizada
- + Reduzca el desgaste de los neumáticos

AYUDAS PARA EL TRABAJO

- + Facilite la operación de la máquina

CON UN SITIO DE TRABAJO MÁS EFICIENTE OBTIENE **MÁS GANANCIAS EN CADA CARGA.**

*Donde corresponda

**962 (14C) comparado con el modelo 962 (14B)

COMPONENTES Y TECNOLOGÍAS CONFIABLES Y PROBADOS

Para mantenerse por delante de la competencia, Caterpillar ofrece una amplia variedad de tecnologías de vanguardia para realizar el trabajo de forma rápida y sencilla con una precisión excepcional.



COMPONENTES EN LOS QUE PUEDE CONFIAR

Cada máquina está equipada con una combinación de sistemas electrónicos, hidráulicos, de enfriamiento y del tren de fuerza probados. Aumente la eficiencia con una mejor tracción y herramientas de trabajo mejoradas y logre una productividad continua con su máquina. Los sistemas de combustible confiables mejoran el rendimiento de la máquina y la economía del combustible, lo que reduce los costos generales y el consumo de combustible. Puede confiar en que nuestros componentes le permitirán ahorrar tiempo, dinero y esfuerzo.

RESULTADOS PRODUCTIVOS

TRABAJE INTELIGENTEMENTE Y MUEVA MÁS MATERIAL

MEJOR TRACCIÓN

La función Autodig con Auto Set Tires garantiza que los neumáticos delanteros tengan la tracción adecuada para lograr factores de llenado de cucharón altos y constantes y proporcionar una excelente productividad. El sistema Auto Set Tires optimizado simplifica la configuración, aumenta el rendimiento y reduce el desgaste para lograr un funcionamiento aún más uniforme. El bloqueo automático del diferencial delantero elimina la carga del operador al activar automáticamente el bloqueo del diferencial para mejorar la tracción general. También hay disponibles bloqueos automáticos delanteros y traseros optativos.

CUCHARONES DE LA SERIE PERFORMANCE

Los cucharones de la serie Performance son fáciles de cargar, mejoran la retención de material y reducen los tiempos de excavación. Todo esto mejora significativamente la productividad y la eficiencia del combustible, lo que da como resultado capacidades de producción insuperables con mayores factores de llenado, que van del 100 % al 115 %.

MANIPULADOR DE ÁRIDOS

Los paquetes de áridos son opciones especializadas para aplicaciones de remanipulación de áridos sueltos. Las cargas útiles se pueden aumentar en comparación con otras aplicaciones al instalar cucharones y contrapesos más grandes de acuerdo con la política de carga útil de Caterpillar.



AYUDAS PARA EL TRABAJO A BORDO

Las ayudas para el trabajo hacen que la operación de la máquina sea más sencilla, al mismo tiempo que permiten a los operadores mejorar y optimizar sus habilidades en el sitio de trabajo.

SERVOTRANSMISIÓN AVANZADA

La transmisión de 5 velocidades, que incluye un convertidor de par con embrague con traba, proporciona cambios uniformes, una aceleración rápida y velocidad en pendientes, lo que aumenta su rendimiento y eficiencia del combustible.

SISTEMA DE CONTROL DE AMORTIGUACIÓN OPTIMIZADO

El sistema de doble acumulador permite una mejor conducción con y sin carga. Ofrece un mejor desplazamiento en terrenos irregulares, aumenta la confianza y la eficiencia y garantiza una excelente retención del material.

LA COMBINACIÓN CORRECTA DE CARACTERÍSTICAS

Adaptadas para las aplicaciones correctas:

- + EXCEPCIONAL ECONOMÍA DEL COMBUSTIBLE, MÁXIMO TIEMPO DE TRABAJO Y COSTOS DE MANTENIMIENTO BAJOS.
- + ALTA POTENCIA Y RENDIMIENTO EN UNA VARIEDAD DE APLICACIONES.
- + FIABILIDAD MEJORADA GRACIAS A LOS ELEMENTOS COMUNES Y LA SIMPLICIDAD DEL DISEÑO.
- + RESPALDO DE CLASE MUNDIAL DE LA RED DE DISTRIBUIDORES CAT.
- + DISEÑOS DURADEROS CON UNA LARGA VIDA ÚTIL ENTRE REACONDICIONAMIENTOS.



TREN DE FUERZA DE ALTO RENDIMIENTO

Nuestros trenes de fuerza se ofrecen de forma estándar con una transmisión con embrague con traba, que iguala la potencia del motor para aumentar la eficiencia del combustible y ofrecer un rendimiento óptimo.



EJES DURADEROS

Los ejes están diseñados para superar los desafíos más extremos. El eje trasero oscila hasta $\pm 13^\circ$ para una excelente estabilidad y tracción incluso en los terrenos más irregulares.



CONFIGURACIÓN DEL VARILLAJE

El varillaje de barra en Z optimizado ofrece la capacidad de levantamiento en paralelo para un control preciso de las herramientas, mientras mantiene una fuerza de desprendimiento elevada a nivel del suelo.



SISTEMA HIDRÁULICO OPTIMIZADO

Nuestros sistemas hidráulicos están equipados con una válvula hidráulica principal de bloque único. Este diseño reduce el peso y los puntos de fuga en un 40 %.



BASTIDORES DURADEROS

El bastidor estructural de dos piezas soldado robóticamente absorbe el impacto asociado con la excavación y la carga. Al mismo tiempo, el sistema de enganche proporciona una alta capacidad de soporte de carga.



AMPLIA GAMA DE ACCESORIOS

Haga más trabajos con una máquina. Hay disponible una amplia gama de estilos de herramientas y cucharones a fin de optimizar las máquinas para su operación.



ACOPLADORES RÁPIDOS

Para mayor versatilidad, los cucharones y los componentes se pueden cambiar sin salir de la cabina, lo que permite mover rápidamente la máquina de una tarea a otra.

SOLUCIONES TECNOLÓGICAS INTEGRADAS

PARA UNA OPERACIÓN EFICIENTE Y MÁS SEGURA

Su máquina está equipada con tecnologías Cat innovadoras que le ofrecen una ventaja. Los operadores con diferentes niveles de experiencia podrán excavar y cargar con más confianza, velocidad y precisión. ¿El resultado? Mayor productividad y costos más bajos.



CAT DETECT

Los sistemas de visión Cat Detect se adaptan a las necesidades de su sitio de trabajo para ofrecerle una mayor visibilidad. Además, lo ayudan a abordar las condiciones cambiantes que pueden generar riesgos inesperados que, a su vez, podrían causar lesiones o hacer que incurra en costos de reparación.

- La cámara de visión trasera mejora la visibilidad detrás de la máquina, lo que lo ayuda a trabajar de forma segura y con confianza.
- La visión periférica proporciona visibilidad de 360° alrededor de la máquina, lo que incluye la zona del enganche de articulación, y mejora la capacidad del operador para percibir su entorno.

Para completar las opciones del sistema de visión Cat Detect, las máquinas se pueden equipar con un sistema de radar trasero, que cuenta con alertas de detección de velocidad y filtrado de ecos no deseados del suelo para evitar molestias.

El sistema de mitigación de colisiones es una función de asistencia al operador diseñada para mejorar la percepción situacional al mover la máquina en retroceso. Utiliza una matriz de sensores integrada e inteligente para proporcionar funciones de advertencia de colisiones, detección de personas, inhibición de movimiento y frenado automático de emergencia cuando la máquina se desplaza en retroceso. Además, VisionLink™ ofrece visibilidad de los datos de sucesos y las tendencias de seguridad.

CAT COMMAND

El control remoto Cat Command les permite a los operadores de equipos trabajar de manera segura fuera de la máquina cuando trabajan en entornos peligrosos. Command ofrece la opción de consolas portátiles* (con línea de visión) o estaciones virtuales de larga distancia (sin línea de visión). La integración profunda con los sistemas de la máquina permite la eficiencia y la productividad porque habilitan el uso de las características de tecnología dentro de la cabina*.

CAT PAYLOAD**

La tecnología de Cat Payload proporciona información precisa de la carga de cucharones con pesajes sobre la marcha, lo que ayuda a evitar las cargas excesivas o insuficientes. Las funciones de pesaje de levantamiento bajo y de descarga optimizan el proceso final del cucharón y aumentan la eficiencia.

CAT ADVANCED PAYLOAD

Advanced Payload es una actualización del sistema que ofrece capacidades y funciones adicionales. La asistencia de descarga utiliza la automatización en el proceso final del cucharón. La modalidad de multitarea hace un seguimiento de dos procesos de carga simultáneamente. La modalidad de instrucciones garantiza mezclas de materiales precisas. La modalidad dividida permite cargar varias cajas mientras se da seguimiento a los objetivos individuales y los totales generales. La modalidad de división ampliada simplifica el seguimiento de la carga para aumentar la productividad y reducir los errores. Agregue Dispatch for Loading*** para integrar el cargador en el proceso de la caja de pesaje. La función de ticket electrónico permite al operador generar un ticket de pesaje y enviarlo fácilmente a cualquier dirección de correo electrónico.

CAT PAYLOAD FOR TRADE****

La opción Cat Payload for Trade para Cat Advanced Payload le permite integrar los datos de la báscula directamente en sus procesos comerciales. Está homologado por la Organización Internacional de Metrología Legal y conserva todas las características de la versión estándar de Cat Advanced Payload.

* Cat Command no está disponible en todas las regiones ni para todos los modelos. Consulte con su distribuidor Cat para conocer la disponibilidad en su zona y la compatibilidad de la máquina.

** No apto para uso comercial.

*** Requiere una suscripción y un software de caja de pesaje compatible.

**** Disponible en Europa y Australia. Las certificaciones de cada país varían. Para obtener más información, comuníquese con su distribuidor Cat.

INFORMACIÓN EN TIEMPO REAL DE LA ADMINISTRACIÓN DE EQUIPOS CAT

ELIMINA LAS SUPOSICIONES AL ADMINISTRAR LOS EQUIPOS

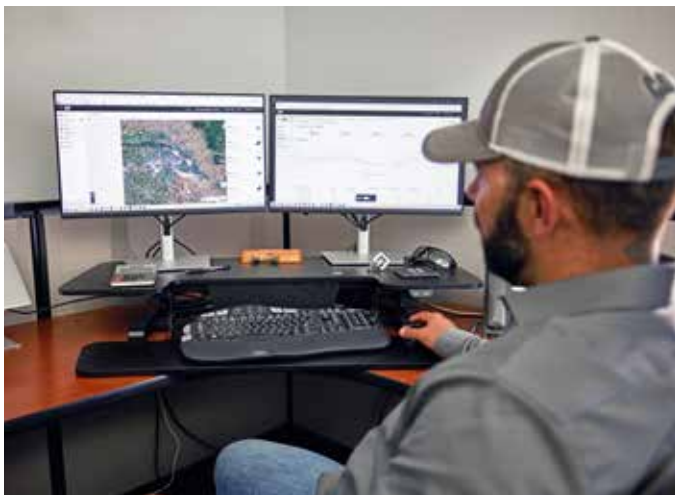
Las tecnologías de administración de equipos de Cat funcionan juntas para poner la información del equipo al alcance de la mano. Acceda a la información de todas las máquinas de la flota en cualquier sitio de trabajo en tiempo real, sin importar el tamaño de la operación o las marcas de equipos que utilice.



VISIONLINK™

Recopile y resuma los datos telemáticos de la máquina y del sitio de trabajo de todos sus equipos, independientemente del fabricante*. Obtenga información útil, como el tiempo de funcionamiento en vacío, el consumo de combustible, la ubicación, la carga útil, los recuentos de la carga, los ciclos totales y más para mejorar la eficiencia, la productividad y la utilización de la máquina. Acceda a los datos desde cualquier lugar a través de un dispositivo móvil, una tableta o un equipo de escritorio, dentro o fuera del sitio de trabajo.

* La disponibilidad de los campos de datos puede variar según el fabricante del equipo. Se requiere una suscripción a VisionLink. La disponibilidad puede variar por región. Comuníquese con su distribuidor Cat para obtener más detalles.



CAT REMOTE SERVICES*

Conjunto de tecnologías que aumentan su eficiencia en el sitio de trabajo.

- + **Remote Troubleshoot** permite que su distribuidor Cat ejecute pruebas de diagnóstico remotas en la máquina conectada a fin de detectar posibles problemas mientras la máquina está en funcionamiento. La función de solución remota de problemas ayuda a garantizar que el técnico, cuando llegue al sitio, tenga las piezas y las herramientas correctas la primera vez. Esto elimina la necesidad de visitas adicionales de modo que se ahorra tiempo y dinero.
- + **Remote Flash** permite actualizar el software a bordo sin la presencia de un técnico. Así podrá realizar las actualizaciones del software cuando sea conveniente para usted, lo que aumentará su eficiencia operativa general.
- + **La ID del operador** requiere que se inicie sesión mediante una clave de acceso o Bluetooth® (llavero de Cat) al poner la máquina en marcha. Esto ayuda a prevenir los robos, los actos de vandalismo y el uso no autorizado. Guarda los ajustes de la última vez que un operador inició sesión y mantiene los perfiles que se conservaron durante las actualizaciones flash del software de la máquina. Las identificaciones de los operadores se gestionan fácilmente a través de la pantalla táctil y también pueden gestionarse a distancia y cargarse en la máquina a través de VisionLink.

* Debe estar dentro de la cobertura de alcance celular.



CAT INSPECT

Cat Inspect es una aplicación móvil que le permite realizar con facilidad verificaciones digitales de mantenimiento preventivo, inspecciones y recorridos diarios. La aplicación incluye listas de verificación de mantenimiento preventivo (PM, Preventive Maintenance) específicas para las máquinas a fin de seguir los intervalos de servicio según lo recomendado en el Manual de Operación y Mantenimiento. Las inspecciones pueden integrarse con facilidad con otros sistemas de datos Cat, como VisionLink, para que pueda seguir de cerca su flota.

EFICIENCIA DEL COMBUSTIBLE SUPERIOR



MOTOR

La alta densidad de potencia y la eficiencia del combustible distinguen a nuestros motores. Nuestros motores cuentan con inyección de combustible, sistemas de administración de aire y sistemas electrónicos Cat.

LÍMITE DE VELOCIDAD DE LA MÁQUINA

Los operadores pueden regular la velocidad máxima de la máquina, lo que ahorra combustible al limitar la velocidad de desplazamiento en aplicaciones de carga y transporte. El control de la velocidad de la máquina también ayuda a cumplir las normas de seguridad y las mejores prácticas.

SISTEMAS DE MOTOR PROBADOS

El C7.1 utiliza tecnologías para ofrecer el nivel más bajo de consumo de fluidos. Incluye el sistema de combustible probado de conducto común y la última tecnología en inyectores.

INTEGRACIÓN AVANZADA DEL SISTEMA

El bajo consumo de combustible es el resultado de la integración avanzada del sistema del motor y del sistema de emisiones, el tren de fuerza, el sistema hidráulico y el sistema de enfriamiento.

MODALIDADES DE POTENCIA

Al operar la máquina en la modalidad de potencia estándar, obtendrá los mejores resultados de eficiencia en la mayoría de las aplicaciones. El uso de la modalidad HP+ disponible no aumentará significativamente la capacidad de excavación de la máquina, pero permitirá alcanzar velocidades más altas en pendientes durante la carga y acarreo.

TECNOLOGÍAS DE POSTRATAMIENTO

Solo máquinas que cumplen con Tier 4 final y Stage V

El Módulo de Emisiones Limpias Cat ofrece el rendimiento y la eficiencia que exigen los clientes, al tiempo que cumple con las normas de emisiones. Es completamente automático y no interrumpe el ciclo de trabajo de la máquina.

TRABAJE CON COMODIDAD

EN LA ESPACIOSA CABINA

La cabina está diseñada para mejorar la comodidad y la eficiencia, proporcionando un espacio de trabajo silencioso y más amplio con controles fáciles de usar para minimizar la fatiga, el estrés, el ruido y el calor durante las tareas más exigentes.



El volante de dirección de HMU (Hand Metering Unit, Unidad de medición manual) tiene disponibilidad limitada en algunas regiones.



CÓMODO ENTORNO DE TRABAJO

Cabina amplia con generoso espacio para las piernas y asiento y suspensión fácilmente ajustables. Kit optativo de cinturón de seguridad de 4 puntos con retractores en el cinturón de cadera para mayor comodidad, eficiencia y libertad de movimiento. El apoyapiés izquierdo otorga una mayor comodidad al operador, así como seguridad y estabilidad a la máquina al trabajar en operaciones desiguales y con baches.



DIRECCIÓN HMU

El volante de dirección HMU proporciona control de precisión, lo cual da como resultado una comodidad y precisión excelentes. Estándar en todas las regiones excepto en Norteamérica. Opciones de disponibilidad limitadas para Norteamérica, consulte a su distribuidor Cat.



DIRECCIÓN CON PALANCA UNIVERSAL

El sistema de dirección electrohidráulico con palanca universal montado en el asiento proporciona control de precisión y reduce significativamente la fatiga de los brazos, lo que da como resultado una comodidad y precisión excelentes. Estándar en Norteamérica y optativo en todas las otras regiones.



ACCESO A LA CABINA

Los escalones inclinados, la puerta de gran apertura, la apertura de la puerta remota optativa y las convenientes manijas de agarre facilitan el acceso al espacio de operación.



GRAN VISIBILIDAD

Las ventanas grandes y anchas mejoran la visibilidad y los espejos convexos dirigidos a puntos extienden la visión del conductor hacia los lados y la parte trasera.



CABINA SILENCIOSA

La insonorización, los sellos y los soportes viscosos de la cabina reducen el ruido a fin de ofrecer un entorno de trabajo más silencioso.



ID DEL OPERADOR

Uso seguro de la máquina con identificaciones de los operadores exclusivos. Los ajustes de la máquina se guardan por separado, lo que aumenta la eficiencia de los cambios de jornadas de trabajo. Arranque la máquina fácilmente con el código de acceso o la llave Bluetooth optativa.

CONTROLES SIMPLES AL ALCANCE DE LA MANO

PANTALLA TÁCTIL

La interfaz fácil de usar e intuitiva permite al operador trabajar con confianza y eficiencia. Incluye la ID del operador, la configuración de la máquina, las ayudas para el trabajo, los recordatorios de mantenimiento, las funciones de ayuda y seguridad, la cámara retrovisora y Cat Payload integrado. Además, los operadores pueden acceder instantáneamente a videos de capacitación y guías de funciones antes de trabajar utilizando un código QR a bordo.



PANTALLA CENTRAL

Cuenta con medidores analógicos fáciles de leer e indicadores LED que permiten al operador monitorear rápidamente los parámetros críticos del estado de la máquina.

Un cuadro de texto grande muestra la información de Cat Payload, así como la selección de marchas, la velocidad de desplazamiento de la máquina, el tiempo y el horómetro.



TECLADOS

Los teclados retroiluminados de fácil acceso en el módulo de control de los implementos y el poste A proporcionan un acceso instantáneo a muchas funciones y configuraciones. Solo se iluminan los botones o funciones activos, por lo que es muy intuitivo para el operador.





COSTOS DE MANTENIMIENTO MÁS BAJOS

Los cargadores de ruedas Cat son fáciles de mantener y reparar, lo que elimina cualquier posible pérdida de tiempo o dinero. Los componentes principales se pueden reconstruir, lo que le da a la máquina una segunda vida útil y, a menudo, una tercera.

CARACTERÍSTICAS CLAVE QUE LE PERMITEN AHORRAR TIEMPO, DINERO Y ENERGÍA:

- + El Sistema Monitor de presión de los neumáticos permite a los operadores realizar un seguimiento de la presión a través de la pantalla principal, lo que mejora el rendimiento, la calidad de la conducción y la rentabilidad.
- + Los recordatorios de mantenimiento ayudan a sincronizar el programa de mantenimiento de la máquina y reducen el tiempo de inactividad operativa.
- + El acceso conveniente a los puntos de servicio de los sistemas hidráulicos y eléctricos permiten un mantenimiento fácil y seguro.
- + Remote Troubleshoot conecta la máquina con el departamento de servicio del distribuidor para que los problemas puedan diagnosticarse rápidamente y usted pueda volver al trabajo.
- + Remote Flash se adapta a su horario de trabajo para garantizar que el software de la máquina esté actualizado a fin de proporcionar un rendimiento óptimo.
- + La lubricación automática integrada prolonga la vida útil de los componentes y de la máquina.
- + El capó inclinable de una pieza facilita y agiliza el acceso al compartimiento del motor.

EL CAT® 962 PERMITE AHORRAR TIEMPO Y DINERO

GRACIAS A UN MANTENIMIENTO MÁS FÁCIL Y RÁPIDO



COMPONENTES
QUE SE PUEDEN RECONSTRUIR



FÁCIL ACCESO
A LOS CENTROS DE SERVICIO



TECNOLOGÍAS REMOTAS
PARA GESTIONAR LA MÁQUINA DESDE CUALQUIER LUGAR

COMPLETE MÁS TAREAS

ACCESORIOS Y ACOPLADORES VERSÁTILES

Para los sitios de trabajo que exigen más, necesita un cargador de ruedas diseñado específicamente para el trabajo. Las herramientas Cat están diseñadas para satisfacer todas las necesidades de su aplicación específica.

CUCHARONES DE LA SERIE PERFORMANCE

Los cucharones de la serie Performance utilizan un enfoque basado en el sistema para equilibrar la forma del cucharón con la capacidad de levantamiento e inclinación, el peso y el varillaje de la máquina. Hay disponible una variedad de estilos de herramientas y cucharón para una amplia gama de aplicaciones, que incluyen los cucharones de uso general, de piso plano, de servicio pesado para roca y para carbón.

- + Carga simple
- + Uso eficiente del combustible
- + Más capacidad de carga
- + Costos de operación más bajos
- + Mayor productividad

VARILLAJE DE LEVANTAMIENTO ALTO

El varillaje de levantamiento alto optativo ofrece una mayor altura del pasador de articulación para cargar de manera más fácil en una variedad de aplicaciones con cualquier tipo de cucharón u horquilla.



CONFIGURACIÓN DEL VARILLAJE*

El varillaje de barra en Z optimizado combina capacidades de levantamiento paralelo con los cucharones de la serie Performance y la gama de herramientas de acopladores Fusion para mejorar la visibilidad, el rendimiento y la eficiencia del combustible.

ACOPLADORES RÁPIDOS Y ACCESORIOS PARA HERRAMIENTAS

Un cargador de ruedas equipado con un sistema de acoplador rápido Cat Fusion™ es una máquina mucho más versátil. Los cucharones y las herramientas se pueden cambiar sin salir de la cabina, lo que permite que la máquina se mueva rápidamente de una tarea a otra. Consulte con su distribuidor local sobre la disponibilidad de una variedad de cucharones y horquillas especializados.

La herramienta de corte (GET, Ground Engaging Tool) de cuchilla con una única vida útil ofrece un rendimiento fiable y reduce el tiempo de inactividad. Esto lo ayuda a maximizar la productividad con menos sustituciones y costos de mantenimiento más bajos.

CONFIGURACIONES ESPECÍFICAS ESPECIALMENTE DISEÑADAS*

Maximice el rendimiento y la durabilidad de su cargador de ruedas en las aplicaciones más exigentes con configuraciones específicas para la aplicación integradas directamente desde la fábrica.

Modelos industriales y para desperdicios: las protecciones y los refuerzos protegen los componentes cuando se trabaja en estaciones de transferencia, depósitos de reciclaje, depósitos de chatarra y sitios de demolición.

Modelo forestal: se aumentan las capacidades de levantamiento e inclinación para ofrecer eficiencia y una manipulación productiva de troncos y astillas en fábricas de papel, granuladoras y aserraderos.

*No todas las funciones están disponibles en todas las regiones.

ESPECIFICACIONES TÉCNICAS

Consulte cat.com para conocer las especificaciones completas.

MOTOR: TIER 4 FINAL DE LA EPA DE EE.UU./STAGE V DE LA UE		
Modelo de motor	Cat® C7.1	
Cumple con las normas de emisiones Tier 4 final de la EPA de EE.UU., Stage V de la UE y Japón 2014.		
Potencia del motor a 2.100 rpm: ISO 14396	201 kW	269 hp
ISO 14396 (DIN)	273 hp (métrico)	
Potencia bruta a 2.100 rpm: SAE J1995	203 kW	273 hp
Potencia neta a 2.100 rpm: ISO 9249, SAE J1349	187 kW	251 hp
ISO 9249 (DIN)	255 hp (métrico)	
Par del motor a 1.400 rpm: ISO 14396	1.245 N·m	918 lbf·pie
Par bruto a 1.400 rpm: SAE J1995	1.256 N·m	926 lbf·pie
Par neto a 1.400 rpm: ISO 9249, SAE J1349	1.176 N·m	867 lbf·pie
Cilindrada	7,01 L	

MOTOR: EQUIVALENTE A TIER 3 DE LA EPA DE EE.UU./STAGE IIIA DE LA UE		
Modelo de motor	Cat C7.1	
Cumple con las normas de emisiones MAR-1 de Brasil y Stage IIIA de la UN ECE R96, equivalentes a Tier 3 de la EPA de EE.UU. y Stage IIIA de la UE.		
Potencia del motor a 2.100 rpm: ISO 14396	201 kW	269 hp
ISO 14396 (DIN)	273 hp (métrico)	
Potencia bruta a 2.100 rpm: SAE J1995	206 kW	276 hp
Potencia neta a 2.100 rpm: ISO 9249, SAE J1349	187 kW	251 hp
ISO 9249 (DIN)	255 hp (métrico)	
Par del motor a 1.400 rpm: ISO 14396	1.245 N·m	918 lbf·pie
Par bruto a 1.400 rpm: SAE J1995	1.266 N·m	933 lbf·pie
Par neto a 1.400 rpm: ISO 9249, SAE J1349	1.176 N·m	867 lbf·pie
Cilindrada	7,01 L	

- La potencia anunciada se prueba según la norma especificada en vigencia en el momento de fabricación.
 - La potencia neta anunciada es la potencia disponible en el volante cuando el motor está equipado con ventilador, alternador, filtro de aire y postratamiento/silenciador.
 - Los motores Cat diésel que cumplen con las normas de emisiones Tier 4 final de la EPA de EE.UU., Stage V de la UE, Stage V de Corea, Stage IV de China para uso fuera de la carretera y 2014 de Japón deben usar ULSD (diésel con contenido ultrabajo de azufre) con 15 ppm de azufre o menos y son compatibles* con ULSD mezclado con los siguientes combustibles de menor intensidad de carbono** hasta:
 - Un 20 % de biodiésel FAME (fatty acid methyl ester, éster metílico de ácido graso)***.
 - Un 100 % de combustible diésel renovable, HVO (Hydrotreated Vegetable Oil, aceite vegetal hidrotratado) y GTL (Gas to Liquid, gas a líquido).
 - Los motores Cat que cumplen con las normas de emisiones MAR-1 de Brasil o Stage IIIA UN ECE R96, equivalentes a Tier 3 de la EPA de EE.UU. y Stage IIIA de la UE, son compatibles* con combustible diésel mezclado con los siguientes combustibles de menor intensidad de carbono*** hasta:
 - Un 100 % de biodiésel FAME (fatty acid methyl ester, éster metílico de ácido graso)****.
 - Un 100 % de combustible diésel renovable, HVO (Hydrotreated Vegetable Oil, aceite vegetal hidrotratado) y GTL (Gas to Liquid, gas a líquido).
- Consulte las pautas para saber cuál es la aplicación correcta. Comuníquese con su distribuidor Cat® o lea las recomendaciones de fluidos para máquinas Caterpillar (SEBU6250) a fin de obtener más información.

* Si bien los motores Caterpillar son compatibles con estos combustibles alternativos, es posible que algunas regiones no permitan su uso.

** Las emisiones de gases de efecto invernadero del tubo de escape generadas por combustibles con menor intensidad de carbono son esencialmente las mismas que las de los combustibles tradicionales.

*** Los motores sin dispositivos de postratamiento son compatibles con mezclas más altas, hasta un 100 % de biodiésel. Para usar mezclas superiores al 20 % de biodiésel, consulte a su distribuidor Cat.

**** Para usar mezclas con un contenido superior al 20 % de biodiésel, consulte a su distribuidor Cat.

PESO		
Peso en orden de trabajo	20.171 kg	44.469 lb

- Peso basado en una configuración de la máquina con varillaje de barra en Z de levantamiento paralelo, neumáticos radiales Bridgestone 23.5R25 VJT L3, tanques de fluidos llenos, operador, contrapeso estándar, control de amortiguación, arranque en frío, guardabarros para carretera, Product Link, diferencial manual delantero/ejes traseros abiertos, protector del tren de fuerza, dirección secundaria, insonorización y cucharón de uso general de 3,3 m³ (4,3 yd³) con BOCE (Bolt-on Cutting Edge, Cuchilla empernada).

RUIDO	
Nivel de presión acústica en los oídos del operador (ISO 6396:2008)	70 dB(A)
Nivel de potencia acústica exterior (ISO 6395:2008)	107 dB(A)
Nivel de presión acústica en los oídos del operador (ISO 6396:2008)*	69 dB(A)
Nivel de potencia acústica exterior (ISO 6395:2008)**	104 dB(A)

*Incluidos los países que adoptan las directivas de la Unión Europea y el Reino Unido.

**Directiva de la Unión Europea 2000/14/EC y reglamento de ruido del Reino Unido 2001 No. 1701.

ESPECIFICACIONES DE OPERACIÓN		
Carga de equilibrio estático: giro completo de 40° con deflexión de los neumáticos	11.734 kg	25.869 lb
Carga de equilibrio estático: giro completo de 40° sin deflexión de los neumáticos	12.487 kg	27.529 lb
Fuerza de desprendimiento	189 kN	42.489 lbf

- Para una configuración de máquina como se define en "Peso".
- Cumplimiento total de la norma ISO14397-1:2007, secciones 1 a 6, que requiere la verificación de un 2 % entre los cálculos y las pruebas.

SISTEMA DE AIRE ACONDICIONADO	
El sistema de aire acondicionado en esta máquina contiene el refrigerante de gases fluorados de efecto invernadero R134a o R1234yf. Consulte la etiqueta o el manual de instrucciones para identificar el gas.	
– Si está equipado con R134a (potencial de calentamiento global: 1.430), el sistema contiene 1,600 kg (3,5 lb) de refrigerante, que tiene un equivalente de CO ₂ de 2,288 toneladas métricas (2,522 tons EE.UU.).	
– Si está equipado con R1234yf (potencial de calentamiento global de 0,501), el sistema contiene 1,389 kg (3,1 lb) de refrigerante, que tiene un equivalente de CO ₂ de 0,001 toneladas métricas (0,001 tons EE.UU.).	

CAPACIDADES DE CUCHARÓN		
Gama del cucharón	2,5-9,9 m ³	3,3-13,0 yd ³

EQUIPO ESTÁNDAR Y OPTATIVO

El equipo estándar y optativo puede variar. Comuníquese con su distribuidor Cat® para obtener más detalles.

ENTORNO DEL OPERADOR	ESTÁNDAR	OPTATIVO
Cabina presurizada e insonorizada	●	
Puerta con sistema de apertura remoto**		●
Controles de implementos EH y freno de estacionamiento	●	
Apoyapiés		●
Volante de dirección HMU		●
Palanca universal de dirección	●	
Palanca universal del implemento (solo para modelos 2V y 3V)		●
Máquina lista para la instalación de radio CB		●
Asiento de tela con suspensión neumática	●	
Asiento, gamuza/tela, suspensión neumática y calefacción		●
Asiento de cuero o tela con suspensión neumática, calefacción o ventilación		●
Teclado con botones programables	●	
Espejos con calefacción		●
Aire acondicionado, calentador y descongelador	●	
Visera frontal/trasera retráctil	●	
Ventanas frontales laminadas	●	
TECNOLOGÍAS A BORDO	ESTÁNDAR	OPTATIVO
Autodig con Auto Set Tires	●	
Identificación del operador y seguridad de la máquina	●	
Perfiles de aplicación	●	
Ayudas para el trabajo	●	
Ayuda de controles y OMM electrónico	●	
Cat® Payload	●	
Cat Advanced Payload		●
Cat Payload para uso comercial***		●
Impresora Cat Payload con ticket electrónico ¹		●
Dispatch for loading ¹		●
Información sobre las características clave	●	
Widget de visualización del cucharón de carga	●	
Remote Flash	●	
SISTEMA HIDRÁULICO	ESTÁNDAR	OPTATIVO
Sistema del implemento con detección de carga y bomba de pistones de desplazamiento variable	●	
Sistema de dirección, detección de carga con bomba de pistones de desplazamiento variable especializada	●	
Acumuladores dobles del control de amortiguación**	●	
Funciones auxiliares de 3ª y 4ª marcha		●
Control de acoplador rápido		●
SISTEMA ELÉCTRICO	ESTÁNDAR	OPTATIVO
Sistema de arranque y carga de 24 V	●	
Arranque en frío, 120 V o 240 V		●
Luces: halógenas	●	
Luces LED		●
SISTEMA MONITOR	ESTÁNDAR	OPTATIVO
Tablero delantero con indicadores analógicos, pantalla LCD y luces de advertencia	●	
Monitor de pantalla táctil principal	●	
Monitor de presión de los neumáticos		●
Recordatorios de mantenimiento	●	

TREN DE FUERZA	ESTÁNDAR	OPTATIVO
Motor Cat C7.1	●	
Bomba eléctrica de cebado de combustible	●	
Antefiltro de aire de la turbina		●
Radiador para gran cantidad de residuos		●
Ventilador de enfriamiento reversible		●
Ejes con bloqueo automático del diferencial delantero (LHD)	●	
Ejes con bloqueo automático del diferencial delantero (HMU)	●	
Bloqueo del diferencial delantero de los ejes**		●
Bloqueos automáticos del diferencial de los ejes delanteros y traseros		●
Ejes, drenajes ecológicos, listo para instalación de AOC y sellos para temperaturas extremas		●
Enfriador de aceite de los ejes		●
Servotransmisión automática de contraeje	●	
Convertidor de par con traba	●	
Frenos de servicio hidráulicos con discos sumergidos en aceite completamente cerrados e indicadores de desgaste	●	
Freno de estacionamiento de accionamiento con resorte y liberación a presión con disco de calibre en los ejes delanteros	●	
Neutralizador del pedal de freno con función de desaceleración	●	
VARILLAJE	ESTÁNDAR	OPTATIVO
Levantamiento en paralelo, barra en Z	●	
Levantamiento alto		●
Desconexiones: levantamiento e inclinación	●	
EQUIPOS ADICIONALES	ESTÁNDAR	OPTATIVO
Sistema de lubricación automática Cat		●
Guardabarros, para desplazamiento por carretera o extensiones		●
Aceite hidráulico biodegradable		●
GET de cuchilla con una única vida útil		●
SEGURIDAD	ESTÁNDAR	OPTATIVO
Recordatorio del cinturón de seguridad	●	
Cinturón de seguridad de dos puntos	●	
Cinturón de seguridad de cuatro puntos (kit)		●
Cámara de visión trasera	●	
Cámara dedicada de visión trasera		●
Luz indicadora del cinturón de seguridad		●
Visión periférica dedicada		●
Plataforma de limpieza de ventanas delantera		●
Sistema de advertencia de colisiones		●
Sistema de mitigación de colisiones		●
Luces estroboscópicas de retroceso		●
Baliza de advertencia		●
Sistema de dirección secundaria eléctrico**		●
Calzos para ruedas		●
Control remoto Cat Command		●
CONFIGURACIONES ESPECIALES*	ESTÁNDAR	OPTATIVO
Contrapeso adicional del manipulador		●
Basura e industrial		●
Explotación forestal		●
Resistencia a la corrosión		●

* No todas las configuraciones están disponibles en todas las regiones. Sujeto a disponibilidad.

** Estándar u optativo según la región. Consulte con el distribuidor.

*** Disponible en Europa y Australia. Las certificaciones de cada país varían. Para obtener más información, comuníquese con su distribuidor Cat.

¹Se requiere suscripción.



オフロード法2014年
基準適合

Para obtener más información sobre los productos Cat, los servicios de los distribuidores y las soluciones de la industria, visite www.cat.com.

© 2025 Caterpillar. Todos los derechos reservados.

Los materiales y las especificaciones están sujetos a cambios sin previo aviso. Las máquinas que se muestran en las fotografías pueden incluir equipos adicionales. Consulte con su distribuidor Cat para conocer las opciones disponibles.

CAT, CATERPILLAR, LET'S DO THE WORK, VisionLink, sus respectivos logotipos, Fusion, XT, Product Link, HEUI, el color "Caterpillar Yellow", la imagen comercial de "Power Edge" y Cat "Modern Hex", así como la identidad corporativa y de producto utilizadas en la presente, son marcas registradas de Caterpillar y no pueden utilizarse sin autorización.

www.cat.com www.caterpillar.com

ASXQ4553-00 (11-2025)
Número de fabricación: 14C
(N Am, Europe, Türkiye, Korea,
Japan, Chile, Colombia)

