

# 735

## アーティキュレートトラック



定格出力(グロス) (SAE J1995:2014)  
運転質量

325 kW (436 hp)  
定格積載質量32メートルトン(35.3トン)

米国EPA Tier 4 Final/EU Stage V、日本オフロード法2014年、韓国Stage Vの各排出ガス基準に適合



CAT® 735アーティキュレートトラックは、最も厳しい環境でも、これまでにない優れた作業効率をオペレータに提供します。必要なオペレーター入力を約半分まで大幅に削減すると同時に、快適性の向上とパフォーマンス機能の強化を実現しています。735シリーズは、作業の生産性と収益性を向上させるように設計されています。

# 注目の CAT® 735

オペレータの能力向上と業務効率化



## 次世代型アーティキュレートトラック

Caterpillarの新型のアーティキュレートトラックは、世界中のオペレータからのフィードバックに基づいて再設計された世界トップクラスのキャブを備えています。

- + ホイストアシストシステム
- + 先進自動トラクションコントロールシステム
- + リターダ自動制御
- + 安定性アシスト
- + 横転保護
- + 高さ制限機能
- + 自動待機ブレーキ

CATアーティキュレートトラックは、作業効率を高める各種先進機能を通じてお客様のビジネスを加速します。

## 信頼性の高い 性能

新設計のダンプボディによって積込みが容易になり、最大積載質量を容易に実現しながら、揺るぎない信頼性と相まってC13Bエンジンが必要な出力を發揮します。

## 組み込みの 安全機能

735は安全性や容易なアクセス(地上から整備可能)に配慮して設計されており、転倒防止のために必要な場合はダイナミック転倒時運転者保護によってブレーキがかかります。

## 全体的な効率 の向上

ボディ高と機械速度制限で作業パラメータを簡単に設定でき、燃料効率を最大16%向上させて、燃料使用量あたりの土砂運搬量の増加を実現しています。

\*735 04Aとの比較。9%勾配、サイクル距離2.4 km、速度20 kphでの735-04と735-05を比較する生産調査の製品試験に基づく生産性向上粉塵で覆われた硬い地面および外気温20°C。(試験は、2022年7月に英国ピーターリーのCaterpillar Cornforth Proving Groundsで実施)。生産調査の内容: 燃料消費(テイタンクを使用してl/hrで測定)、効率性(検証済みスケールを使用してtonnes/lで測定)、生産性(検証済みスケールで測定したtonnes/hrで測定)。

# マッチングと 運搬量の増大

最適化された積込みツールにより、さらなる生産性の向上を実現



CAT 352油圧ショベル

4~5回積込み

CAT 336油圧ショベル

5~6回積込み

CAT 972/972 XEホイールローダ

3~4回積込み

CAT 950/962/966/966 XEホイールローダ

4~5回積込み

▶▶▶ CAT 735 はさまざまなサイズの積込みツールに最適にマッチします。





## 快適性と操作性

シンプルな多機能レバーを使って、ホイストとトランスミッションの両方を直感的な操作で簡単に制御できます。この一体型レバーには、自動ホイスト機能、車両速度リミッタ、待機ブレーキも組み込まれているため、オペレータの作業効率を向上させることができます。



## 排出ガス

米国、カナダ、EU、韓国、日本の各排出ガス基準に適合。標準装備のCatクリーンエミッションモジュール (CEM、Clean Emission Module) と排気後処理パッケージで粒子状物質を抑制します。ECOモードをアクティブにすると、燃費をさらに向上できます。



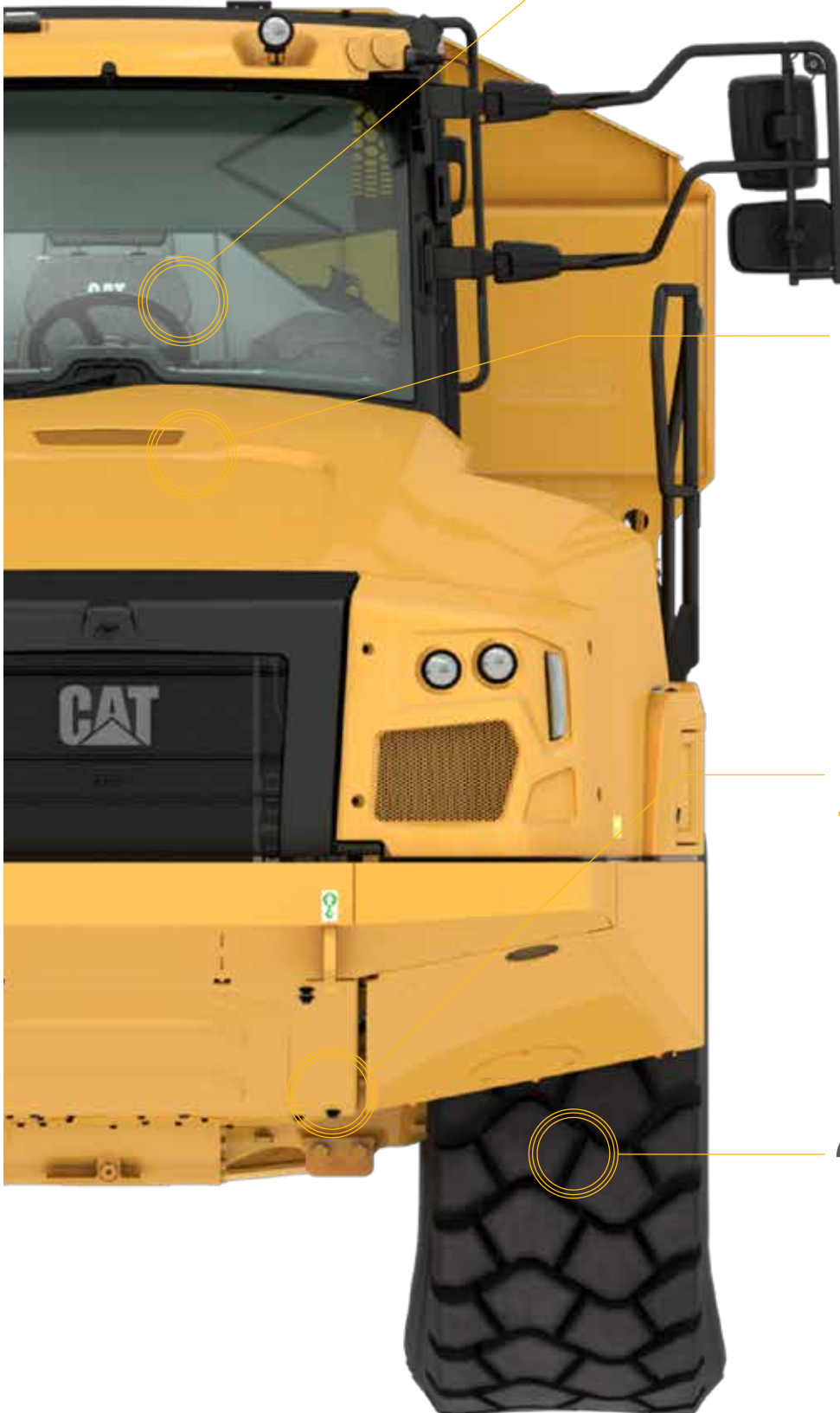
## 耐久性

高機能サスペンションによって、起伏の激しい路面でも速度が向上します。フレームはロボット溶接されており、最高レベルの耐久性を実現しています。すべての構造とコンポーネントが、経験と試験を通じて実証されています。



## 性能

先進自動トラクションコントロール (AATC、Advanced Automatic Traction Control) によって、最大のトラクションと生産性の向上が実現します。また、2F始動により、加速と登坂路での回転数性能が向上しています。



# オペレータのために、オペレータが設計

## 安全

車両のフロントまたはリアの傾きが危険な角度に近づいた場合、CAT Detectスタビリティアシストが音声と視覚でオペレータに警告します。完全に自動化されたリターダ自動制御（ARC、Automatic Retarder Control）は、下り勾配での作業中に回転数を制御します。

## キャブ

自動空調制御、広い視界、十分な収納スペース、低騒音環境、余裕のある足元スペースを備えた世界トップクラスのキャブが、優れた快適性をオペレータに提供します。

## トラクション

AATCは、地形に基づいてディファレンシャルロックをプロアクティブに作動させてホイールスピンを防ぐシステムです。このシステムにより、タイヤを不要な損耗から保護し、トラクションと効率を高めます。AATCは斜面、勾配、加速率を事前に検知します。

## 燃料

次世代設計で燃費を改善できます。ボタン1つで、オプションのECOモードを使って生産性を損なうことなく燃料消費を低減させることができます。

## 計器

明るく照らされたゲージを装備しています。タッチスクリーンを使用して、（積載質量をリアルタイムで確認しながら）システムのモニタリングと調整を簡単に行うことができます。

## コントロール装置

ホイストトランスミッション統合レバーには、パーキングブレーキが組み込まれています。レバーから、車両速度リミッタと待機ブレーキ選択の操作もできます。



## 運転席

作業を今よりも簡単、快適に

静かで安全な作業スペース

# いつでも自信を持って作業



## 視界

- ガラス面積の拡大により、リアクォーター部の視認性が向上
- 内蔵リアビューカメラ
- 振動の低減と優れた視界を実現する、キャブ取付け式のミラー
- 一体型積載質量灯

## 環境

- 静かで広々としたキャブ
- 自動空調制御
- キャブ内の十分な収納スペース

## 運転

- シンプルで直感的に操作できるコントロール装置やディスプレイ
- タッチスクリーンで簡単にモニタリングと制御が可能
- スライド式ウィンドウにより、対話や換気が容易に

# オペレータの作業効率を最大限に向上 過酷な条件に対応

- + 耐久性に優れたサスペンションによって、起伏の激しい路面でも速度が向上
- + 車両保護システム
- + フロントサスペンションを揺動し、滑らかな乗り心地を実現
- + ロボット溶接されたフレームで、最高レベルの耐久性を実現
- + 方向シフト保護によってパワートレインを保護
- + 車両ウェイクアップ
- + 排気筒の高さが抑えられているため、排気筒を取り外さずに輸送可能
- + 世界中のオペレータからのフィードバックに基づいて再設計されたキャブで、操作がより簡単に
- + 操作しやすく、幅広いオペレータの作業に適合



# 統合テクノロジー

## 作業を容易にし、効率性を高めるためのソリューション

**CAT機械管理**テレマティクステクノロジーを活用することで、機器、資材、作業員からデータを収集し、カスタマイズ可能なフォーマットで情報を利用できるため、作業現場の複雑な管理作業を楽に行えるようになります。



### VISIONLINK®

VisionLinkにより、確かな情報に基づいて機械全体を管理することが可能になります。規模や機器のメーカーは問いません。\* デスクトップまたはモバイルデバイスから機器データをレビューして、アップタイムを最大化し、資産を最適化します。VisionLinkでは、インタラクティブなダッシュボードにより、あらゆる規模の作業が容易になります。情報に基づく意思決定を通じて、コストを削減し、メンテナンスを簡素化し、現場の安全性とセキュリティを向上させることができます。お近くのCatディーラーでは、さまざまなご契約内容のオプションを取り揃え、機械を接続して、ビジネスを管理するために何が必要か、お客様に適切な構成を提案いたします。

VisionLink Productivity機能は、製造元に関係なく、ご使用のすべての機器から機械のテレマティクスデータと作業現場データを収集してまとめます。\*

アイドル時間、燃料焼成、位置、積載質量、負荷回数、総サイクル数などの実用的な情報は、オンラインプラットフォームに送信され、ユーザーは携帯電話、タブレット、パソコンなどを使って、現場の内外でいつでもどこでもアクセスできます。

\*データフィールドの有無は、機器メーカーにより異なる場合があります。高度なデータ機能にはVisionLink®のサブスクリプションが必要です。ご利用の可否は地域により異なる場合がありますので、詳細については、最寄りのCatディーラーにお問い合わせください。



### オペレータコーチング機能

CATオペレータコーチング機能は、あらゆる経験レベルのオペレータが効率と生産性をさらに高いレベルに引き上げる機能です。ヒントやデータをいつでも確認できることで、オペレータは現場での日常作業を通じて生産性を追跡し、向上させることができます。オペレータコーチングとVisionLinkを組み合わせると、オペレータと運転に関する、データに基づいた洞察を得ることができます。



# 稼働時間を 最大に高め、 コストを削減

優れた整備性



## 整備間隔の延長

オイル交換の間隔、オイルの量と種類は、メンテナンスコストと車両の休車時間に影響します。

## 給脂ポイント

給脂ポイントはヒッチエリアに1つにまとめられており、整備が容易に行えます。ユニバーサルジョイントは常に潤滑されているため、メンテナンスは不要です。自動給脂システムもオプションで用意しており、グリースのレベルが低くなるとProduct Link™を通じて警告するようになっています。

## ラジエータ

ラジエータパッケージはキャブ後方の前部の衝撃から保護される位置に配置されています。ラジエータの吸込み側と吐出し側の両方へ容易にアクセスできます。

## エクステンデッドライフクーラント

エクステンデッドライフクーラントは、腐食を抑制することにより、交換間隔およびコンポーネントの寿命を延ばします。

## 電気系統サービスセンタ

キャブ内にある電気系統サービスセンタには、電源ソケット、診断コネクタ、CATデータリンクコネクタが装備されています。

## 整備時のアクセス性

キャブは横方向にチルトするのでキャブの下にアクセスしやすく、トランスミッション、ドライブシャフト、油圧ポンプの整備を容易に行えます。車両の電気系統および油圧システムのインターフェイスは、キャブの外、右側にある取外し可能なパネルの後ろに配置されているため、簡単にアクセスできます。

## サービスポイント

以下のサービスポイントは、電動式フードの下のエンジン左側に設置されています。

- + エンジンレベルゲージおよび給油口
- + トランスミッションレベルゲージおよび給油口
- + エアクリーナ、燃料/ウォータセパレータおよび燃料フィルタ
- + 電動式燃料プライミングポンプ
- + クーラントレベルインジケータと給水口をキャブ外側に配置

# 技術仕様

全仕様については、cat.comをご覧ください。

エンジン		
エンジンモデル	CAT® C13B	
定格出力(グロス) (SAE J1995)	325 kW	436 hp
定格出力(ネット) (SAE J1349)	319 kW	427 hp
エンジン出力 (ISO 14396)	322 kW	431 hp
内径	130 mm	5.1 in
行程	157 mm	6.2 in
総行程容積(排気量)	12.5 L	763 in <sup>3</sup>
右記未満はエンジン出力低減なし	3,810 m	12,500 ft
ピークエンジントルク(グロス) (SAE J1995:2014)	2,206 N·m	1,627 lbf·ft
ピークエンジントルク(ネット) (SAE J1349:2011)	2,185 N·m	1,612 lbf·ft
ピークエンジントルク回転数	1,200 rpm	

- 公称出力は、製造時点で有効な指定規格の下で試験した場合の値です。
- 公称出力は、1,800 rpmで試験した場合の値です。
- エンジンにオルタネータ、エアクリーナ、マフラが装着され、ファンが最低速度で回転している場合にフライホイール部で得られる定格出力(ネット)です。
- ファンが最高速度で回転している場合の定格出力(ネット)は、SAE基準条件では319 kW (427 hp)です。
- 米国EPA Tier 4 Final/EU Stage V、日本オフロード法2014年、韓国Stage Vの各排出ガス基準に適合しています。
- CAT SCRシステムで使用される尿素水(DEF, Diesel Exhaust Fluid)は、ISO 22241-1:2006に規定されている要件を満たしている必要があります。ISO 22241-1の要件には、AdBlue/API認証を受けた尿素水をはじめ、多くのブランドの尿素水が適合しています。

質量		
定格積載質量	32トン	35.3米トン

ボディ容量		
山積みSAE 2:1	20 m <sup>3</sup>	26.2 yd <sup>3</sup>
平積み	16 m <sup>3</sup>	20.9 yd <sup>3</sup>

トランスミッション		
前進1速	8.0 km/h	5.0 mph
前進2速	15 km/h	9.0 mph
前進3速	23.0 km/h	14.0 mph
前進4速	35.0 km/h	22.0 mph
前進5速	48.0 km/h	30.0 mph
前進6速	57.0 km/h	35.0 mph
後進1速	9.0 km/h	6.0 mph

標準	
ブレーキ	ISO 3450:2011
キャブ/FOPS	ISO 3449:2005 Level II
キャブ/ROPS	ISO 3471: 2008
ステアリング	ISO 5010:2019

騒音レベル	
キャブ内	72 dB (A)

- 公示されている動作時の運転者音圧レベルは72 dB (A)です。これは、ISO 6396:2008を適用し、密閉キャブで測定した場合の値です。この測定は、冷却ファンを最高速度の70%に行われました。騒音レベルは、冷却ファン速度により異なる場合があります。この測定はキャブのドアとウィンドウを閉めた状態で実施されています。キャブが適切に取り付けられ、整備されている状態で測定されました。
- 開放型の運転室やキャブ(適切にメンテナンスされていない場合や、ドア/ウィンドウを開いている状態)で、長時間作業を行うときや騒音の激しい環境では、聴力保護具が必要になる場合があります。

運転質量		
フロントアクスル - 空車時	14,780 kg	32,584 lb
センタアクスル - 空車時	5,080 kg	11,199 lb
リアアクスル - 空車時	4,850 kg	10,692 lb
合計 - 空車時	24,710 kg	54,476 lb
フロントアクスル - 定格積載質量	4,054 kg	8,938 lb
センタアクスル - 定格積載質量	13,973 kg	30,805 lb
リアアクスル - 定格積載質量	13,973 kg	30,805 lb
合計 - 定格積載質量	32,000 kg	70,548 lb
フロントアクスル - 積車時	18,834 kg	41,522 lb
センタアクスル - 積車時	19,053 kg	42,005 lb
リアアクスル - 積車時	18,823 kg	41,498 lb
合計 - 積車時	56,710 kg	125,024 lb

ボディプレートの厚さ		
フロントプレート	7 mm	0.28 in
ベースプレート	13 mm	0.51 in
サイドプレート	11 mm	0.43 in

整備交換時の容量		
燃料タンク	400 L	105.7 gal
冷却系統	83.0 L	21.9 gal
ステアリング/ホイスト油圧システム	123.0 L	32.5 gal
エンジングランクケース	43.0 L	11.4 gal
トランスミッション	47.0 L	12.4 gal
アウトプットトランスファギヤ(OTG)	25.0 L	6.6 gal
ファイナルドライブ(各)	125.0 L	33.0 gal
アクスル(各)	26/28/26 L	6/8/08 gal
尿素水タンク	34.0 L	9.0 gal

ボディホイスト	
上昇時間	12秒
下降時間	11秒

# 標準およびオプション装備品

標準およびオプション装備品は異なる場合があります。詳細については、Cat®ディーラーにお問い合わせください。

運転席	標準	オプション
CATリアビューカメラ付き10インチタッチスクリーンディスプレイ	●	
エアコン	●	
ホイストコントロール統合型ギヤセレクトレバー	●	
ミラー、エクステリア	●	
ヒータ付き電動ミラー		●
車両作動モニタリングシステム	●	
4点支持オペレータシートベルト		●
Bluetooth®ラジオステレオシステム		●
シート: オペレータ用 - 完全調整可、エアサスペンション、巻取り式シートベルト付き、トレーナ用 - パッド入り、巻取り式シートベルト付き	●	
ヒータ/クーラ付きシート		●
セカンダリステアリング - 電気油圧式	●	
サンバイザ	●	
セカンダリタッチスクリーンディスプレイ		●
チルト/テレスコ機能付きステアリングホイール	●	
キャブフロントウィンドウワイパおよびウォッシャー、2段変速、間欠式(フロント)	●	
テクノロジー	標準	オプション
CAT® Detectスタビリティアシスト	●	
CAT PAYLOADモニタリングシステム		●
オペレータコーチング機能		●
Product Link™セルラー (PLE643)	●	
Product Link (デュアルPLE683)		●
オペレータIDによるプッシュスタート	●	
VisionLink	●	
電気系統と照明	標準	オプション
メンテナンスフリーバッテリー(2個)	●	
寒冷地始動用アタッチメント(追加バッテリー2個)		●
エンジンブロックヒータ		●
エーテル始動		●
電気系統: 24V、10A、24 V-12Vコンバータ	●	
点滅式LEDピーコン		●
照明システム: キャブ室内灯、ヘッドランプ2個、車幅マーカ-2個、後進ライト2個、作業ライト/キャブ昇降灯、ストップ/テールライト2個、フロント/リア方向指示器	●	
メインディスコネクトスイッチ	●	
ルーフ取付けLED作業灯		●

パワートレイン	標準	オプション
自動シフト前進6速と後進1速のトランスミッション	●	
CAT C13Bエンジン	●	
CX31トランスミッション	●	
Catクリーンエミッションモジュール(CEM)および排出ガス後処理装置	●	
ディファレンシャル: 自動クラッチ付きインターアックスルおよびクロスアックスルディファレンシャルロックを標準装備	●	
デュアルサーキット密閉湿式ブレーキ - 全輪	●	
自動リターダ: エンジン圧縮ブレーキおよび油圧	●	
3アックスル(6輪駆動)	●	
安全性	標準	オプション
ボディ高さ制限	●	
横転保護	●	
障害物検出機能付きマルチビューカメラ		●
後退アラーム	●	
リアビューカメラ	●	
転倒時運転者保護構造(ROPS)/落下物保護構造(FOPS)キャブ	●	
シートベルト、4点式ハーネス		●
ガード	標準	オプション
クランクケース	●	
ラジエータ	●	
リアウィンドウ	●	
その他	標準	オプション
ベアリング給脂用の自動給脂装置		●
ベアシャーシ(ボディなし)標準ホイールベース		●
ボディライナ		●
寒冷地用クーラント(-51°C(-60°F)まで)		●
ボディヒーティング		●
急速燃料給油システム		●
燃料添加剤 - ロウ化防止		●
ホイールアーチおよび本体取付け部、トランスポートーションタイバック	●	
シザー型テールゲート		●
S●0●S <sup>SM</sup> サンプリングバルブ	●	
騒音低減パッケージ(一部の国では標準装備)*	●	
タイヤ(750/65 R25)6本	●	
盗難防止システム: ロック式キャブ	●	
車輪止め		●

\* 該当国は、EU加盟国およびアイスランド、ノルウェー、リヒテンシュタイン、スイス、トルコ、英国です。



オフロード法2014年  
基準適合

CAT製品、ディーラサービス、および産業ソリューションに関する詳細情報については、Webサイト ([www.cat.com](http://www.cat.com)) をご覧ください。

記述の内容と仕様は、予告なしに変更されることがあります。写真の車両にはオプション装備品が含まれることがあります。利用可能なオプションについては、Catディーラにお問い合わせください。

© 2025 Caterpillar. All Rights Reserved. CAT、CATERPILLAR、LET'S DO THE WORK、VisionLink、それらの各ロゴ、S•O•S、Product Link、"Caterpillar Corporate Yellow"、"Power Edge"およびCAT "Modern Hex"のトレードドレスは、ここに記載されている企業および製品と同様に、Caterpillar社の商標であり、許可なく使用することはできません。  
[www.cat.com](http://www.cat.com) [www.caterpillar.com](http://www.caterpillar.com)

AJXQ4397-00 (11-2025)  
ビルド番号: 05A  
(Aus-NZ, Europe, Japan, N Am)

