



Cat[®] 910

COMPACTE WIELLADER

KENMERKEN:

- **Cat[®] C3.6 motor** – Voldoet aan EU Stage V en US EPA Tier 4 Final.
- **Geoptimaliseerde Cat hefarm met Z-stang** – De geoptimaliseerde Cat hefarm met Z-stang combineert de graafefficiëntie van een traditionele Z-stang met mogelijkheden voor het dragen van uitrustingsstukken, voor uitstekende prestaties en flexibiliteit. Dankzij parallel heffen en een groot kantelvermogen over het hele werkbereik kunt u lasten veilig, zelfverzekerd en nauwkeurig verplaatsen.
- **Uitrustingsstukken** – De 910 is uitgerust met de exclusieve Cat laadbakken uit de Performance-serie, evenals palletvorken met goed zicht. Deze gereedschappen verhogen de productiviteit en zijn verkrijgbaar met een Integrated Toolcarrier (IT) of ISO-koppeling (wide). Oudere koppelinggereedschappen zoals bezems, grijperbakken, multifunctionele bakken en andere uitrustingsstukken blijven compatibel.
- **Hydrauliek en Bedieningselementen** – Moderne elektrohydraulica zorgt voor een moeiteloze, nauwkeurige bediening met korte cyclustijden. De alles-in-één-joystick zorgt ervoor dat de machinist zijn ogen op het werk gericht kan houden. De machinist kan het reactievermogen van de machine met één druk op een knop afstellen. Dat betekent dat hij de machine exact op de voor de toepassing gewenste wijze kan instellen.
- **Getunede aandrijflijn** – Soepel schakelen en een krachtige acceleratie zijn afgestemd op het gemoduleerde hydrostatische remsysteem in het koppelings-/rempedaal, wat resulteert in een ritme voor materiaalverzet. De kruipbak en de elektronische motortoerenregeling maken werken met bezems en sneeuwblazers gemakkelijk. De machinist kan met één simpele druk op de knop wisselen tussen soepel en agressief schakelen.
- **Cabine** – Het zicht rondom wordt verder verbeterd door de beschikbaarheid van een achteruitkijkcamera. De luxe cabine zorgt voor comfort voor de machinist met een verwarmde, luchtgeveerde stoel en gebruiksvriendelijke bedieningselementen. Beschikbare functies zoals implementatie en agressiviteit van Hystat-uitrustingsstukken, rijregeling, hef- en kantelblokkering, vork-/bakmodus en trekkrachtregeling stellen de machinist in staat de machine aan te passen via een soft-touch toetsenbord.
- **Onderhoudsgemak** – Verlengde onderhoudsintervallen en uitstekende toegang voor onderhoud maken dagelijkse controles snel en gemakkelijk, zodat u sneller weer aan het werk kunt.
- **Efficiënt en krachtig** met zijn hoge kantelmomenten in volledig geknikte staat, hoge opbrekkrachten en verbeterd motorvermogen, waardoor dit een gebalanceerde oplossing is voor alle klanttoepassingen.
- **Standaardfuncties voor brandstofbesparing**, zoals de Eco-modus, de op aanvraag werkende koelventilator en automatische motoruitschakeling bij stationair draaien, maken de 910 zowel krachtig als brandstofzuinig.

Specificaties

Motor

Motormodel	Cat [®] C3.6	
Maximaal brutovermogen:		
Maximaal motortoerental	2350 tpm	
SAE J1995	83 kW	111 hp
ISO 14396	82 kW	110 hp
ISO 14396 (DIN)	82 kW	111 hp
Nominaal nettovermogen:		
Nominaal motortoerental	2200 tpm	
SAE J1349	74 kW	99 hp
ISO 9249	73 kW	98 hp
ISO 9249 (DIN)	73 kW	99 hp
Cilinderinhoud	3,6 L	220 in ³
Boring	98 mm	3.86 in
Slag	120 mm	4.72 in

Motor (vervolg)

Maximaal brutokoppel:		
SAE J1995	454-Nm	335 lbf-ft
ISO 14396	450-Nm	332 lbf-ft
Maximaal nettokoppel:		
SAE J1349	446-Nm	329 lbf-ft
ISO 9249	443-Nm	327 lbf-ft

- De motor voldoet aan de emissienormen van Tier 4 Final en Stage V.
- Het opgegeven nettovermogen is het beschikbare vermogen aan het vliegwiel plus de voorste aandrijfpomp voor uitrustingsstukken als de motor is uitgerust met een ventilator, luchtfilter, uitlaatdemper en dynamo.



910 Compacte wiellader

Laadbakken

Inhoud laadbak – universeel	1,3-1,9 m ³	1.7-2.5 yd ³
Inhoud laadbak – licht materiaal	2,5-3,5 m ³	3.3-4.6 yd ³

Stuursysteem

Stuurknikhoek (elke richting)	40 graden	
Maximale opbrengst – stuurpomp HMU	66 L/min	17 gal/min
Maximale werkdruk – stuurpomp	18.500 kPa	2,683 psi
Tijden van stuurcyclus (volledig links naar volledig rechts):		
Bij 2350 tpm: 90 tpm stuurtoerental	3,2 seconden	
Aantal slagen stuur – volledig links naar volledig rechts of volledig rechts naar volledig links	3,75 slagen	

Hydraulisch systeem van lader

Maximale opbrengst – uitrustingsstukpomp	122 L/min	32 gal/min
3e functie, maximale opbrengst	90 L/min	24 US-Gall/min
Maximale opbrengst van 4e functie	90 L/min	24 US-Gall/min
Maximale werkdruk – uitrustingsstukpomp	23.500 kPa	3,408 psi
Overdruk – kantelcilinder	34.000 kPa	4,931 psi
3e functie, maximale werkdruk	21.000 kPa	3,046 psi
Maximale werkdruk 4e functie	21.000 kPa	3,046 psi

Cyclustijden van hydrauliek:

Heffen (maaiveldhoogte tot hoogste stand)	5,2 seconden
Storten (bij maximaal bereik)	1,4 seconden
Terugkantelen	2,2 seconden
Zweefstand omlaag (hoogste stand tot maaiveldhoogte)	3,7 seconden
Totale cyclustijd	12,5 seconds

Inhouden

Brandstoftank	165 L	43.6 gal
Koelsysteem	21,5 L	5.7 gal
Motorcarter	10 L	2.6 gal
Assen:		
Differentieel middenvoor	7,5 L	2.0 gal
Differentieel middenachter	7,5 L	2.0 gal
Hydraulisch systeem (inclusief tank)	98 L	25.9 gal
Hydrauliekolietank	55 L	14.5 gal
Transmissie	3,2 L	0.8 gal
Tank voor dieseluitleatvloeistof (DEF)	18 L	4.8 gal

- DEF (Diesel Exhaust Fluid: dieseluitleatvloeistof) die wordt gebruikt in Cat SCR-systemen moet voldoen aan de vereisten zoals beschreven in norm 22241-1 van de Internationale Organisatie voor Standaardisatie (ISO).

Transmissie

Vooruit en achteruit:		
Toerentalbereik 1*	10 km/h	6.3 mph
Toerentalbereik 2*	20 km/h	12.5 mph
Toerentalbereik 3	40 km/h	25 mph

*De kruipregeling maakt snelheidsregeling tussen stilstaan en 10 km/h (6.3 mph) mogelijk. De kruipregeling werkt alleen in bereik 1.

Banden

Standaardmaat	15.5 R25 L2 XTLA
Andere keuzemogelijkheden:	17.5 R25 L2 XTLA
	15.5 R25 L3 XHA2
	17.5 R25 L3 XHA2
	17.5-25 L2/L3 SGL
	17.5-25 L3 HRL D/L-3A
	17.5 R25 L2 Sneeuw

- Er zijn nog andere keuzemogelijkheden voor banden. Vraag uw Cat dealer naar de mogelijkheden.
- Bij bepaalde toepassingen kan het productievermogen van de lader het voor de banden toelaatbare aantal ton-km/h (ton-mph) overschrijden.
- Caterpillar adviseert u een bandenleverancier te raadplegen om alle omstandigheden door te spreken voordat u een band uitkiest.

Cabine

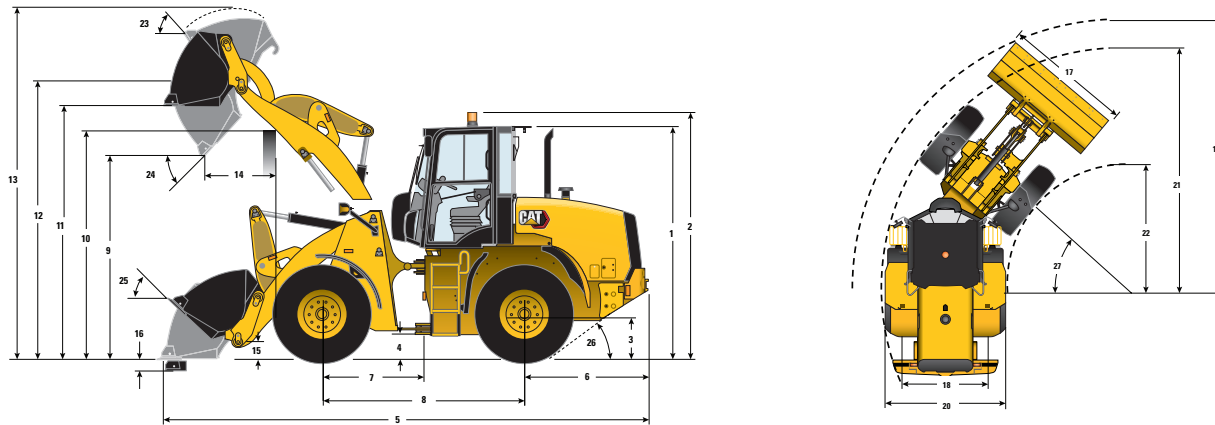
ROPS	ISO 3471:2008
FOPS	ISO 3449:2005

- Cabine en ROPS-constructie (Rollover Protection Structure: constructie voor bescherming bij omkantelen) zijn standaard in Noord-Amerika en Europa.

Assen

Vóór	Vast
	Sperdifferentieel (standaard)
Achter	Pendelend ±11 graden
	Sperdifferentieel (standaard)

Afmetingen en bedrijfsspecificaties (Alle afmetingen zijn bij benadering. De afmetingen zijn afhankelijk van de gekozen laadbak en banden.)



*afhankelijk van laadbak. **afhankelijk van banden.

	Standaardhefbereik – IT		Standaardhefbereik – ISO		Standaardhefbereik – Vastgepend	
	1,3 m ³	1,7 yd ³	1,3 m ³	1,7 yd ³	1,4 m ³	1,8 yd ³
Laadbak bij 100% vulfactor is gebruikt voor onderstaande gegevens	15.5 R25 L2 XTLA		15.5 R25 L2 XTLA		15.5 R25 L2 XTLA	
Band gebruikt voor onderstaande gegevens	15.5 R25 L2 XTLA		15.5 R25 L2 XTLA		15.5 R25 L2 XTLA	
** 1 Hoogte: maaiveld tot cabine	3020 mm	9'10"	3020 mm	9'10"	3020 mm	9'10"
** 2 Hoogte: maaiveld tot zwaailamp	3210 mm	10'6"	3210 mm	10'6"	3210 mm	10'6"
** 3 Hoogte: maaiveld tot midden van assen	600 mm	1'11"	600 mm	1'11"	600 mm	1'11"
** 4 Hoogte: bodemvrijheid	348 mm	1'1"	348 mm	1'1"	348 mm	1'1"
* 5 Lengte: totaal	6337 mm	20'9"	6394 mm	20'11"	6269 mm	20'6"
6 Lengte: achteras tot bumper	1634 mm	5'4"	1634 mm	5'4"	1590 mm	5'2"
7 Lengte: koppeling tot vooras	1300 mm	4'3"	1300 mm	4'3"	1300 mm	4'3"
8 Lengte: wielbasis	2600 mm	8'6"	2600 mm	8'6"	2600 mm	8'6"
* 9 Vrije storthoogte: laadbak op 45°	2809 mm	9'2"	2772 mm	9'1"	2846 mm	9'4"
** 10 Vrije ruimte: lading over hoogte	3284 mm	10'9"	3284 mm	10'9"	3284 mm	10'9"
** 11 Bodemvrijheid: laadbak op maaiveld	3418 mm	11'2"	3418 mm	11'2"	3418 mm	11'2"
** 12 Hoogte: laadbakpen	3673 mm	12'0"	3673 mm	12'0"	3673 mm	12'0"
** 13 Hoogte: totaal	4563 mm	14'11"	4599 mm	15'1"	4563 mm	14'11"
* 14 Reikwijdte: laadbak op 45°	820 mm	2'8"	863 mm	2'9"	788 mm	2'7"
15 Transporthoogte: laadbakpen	319 mm	1'0"	317 mm	1'0"	319 mm	1'0"
** 16 Graafdiepte	117 mm	4.5"	117 mm	4.5"	117 mm	4.5"
17 Breedte: laadbak	2401 mm	7'10"	2401 mm	7'10"	2401 mm	7'10"
18 Breedte - hartlijn van spoor	1800 mm	5'10"	1800 mm	5'10"	1800 mm	5'10"
19 Draaistraal: over laadbak	5199 mm	17'0"	5216 mm	17'1"	5180 mm	16'11"
20 Breedte: over banden	2259 mm	7'4"	2259 mm	7'4"	2259 mm	7'4"
21 Draaistraal - buitenkant van banden	4716 mm	15'5"	4716 mm	15'5"	4716 mm	15'5"
22 Draaistraal: binnenkant van banden	2446 mm	8'0"	2446 mm	8'0"	2446 mm	8'0"
23 Storthoek in hoogste stand	57 graden		57 graden		57 graden	
24 Storthoek in hoogste stand	47 graden		48 graden		48 graden	
25 Kantelhoek in transportstand	42 graden		42 graden		42 graden	
26 Vertrekhoek	33 graden		33 graden		33 graden	
27 Knikhoek	40 graden		40 graden		40 graden	
*Kantelmoment – recht (ISO 14397-1)	5845 kg	12,882 lb	5709 kg	13,105 lb	6187 kg	13,635 lb
*Kantelmoment – volledig geknikt (ISO 14397-1)	4898 kg	10,795 lb	4779 kg	10,532 lb	5207 kg	11,475 lb
*Opbrekkracht	6741 kg	14,857 lb	6298 kg	11,632 lb	7327 kg	16,148 lb
*Bedrijfgewicht	8086 kg	17,822 lb	8109 kg	18,102 lb	7899 kg	17,408 lb

De vermelde afmetingen gelden voor een machine met aangebouwde snijkanten en een machinist van 80 kg (176 lb).

910 Compacte wiellader

Afmetingen en bedrijfsspecificaties (Alle afmetingen zijn bij benadering. De afmetingen zijn afhankelijk van de gekozen laadbak en banden.)

*afhankelijk van laadbak. **afhankelijk van banden.	Hoog hefberiek – IT		Hoog hefberiek – ISO		Hoog hefberiek – vastgepend	
Laadbak bij 100% vulfactor is gebruikt voor onderstaande gegevens	1,3 m ³	1,7 yd ³	1,3 m ³	1,7 yd ³	1,4 m ³	1,8 yd ³
Band gebruikt voor onderstaande gegevens	15.5 R25 L2 XTLA		15.5 R25 L2 XTLA		15.5 R25 L2 XTLA	
** 1 Hoogte: maaiveld tot cabine	3020 mm	9'10"	3020 mm	9'10"	3020 mm	9'10"
** 2 Hoogte: maaiveld tot zwaailamp	3210 mm	10'6"	3210 mm	10'6"	3210 mm	10'6"
** 3 Hoogte: maaiveld tot midden van assen	600 mm	1'11"	600 mm	1'11"	600 mm	1'11"
** 4 Hoogte: bodemvrijheid	348 mm	1'1"	348 mm	1'1"	348 mm	1'1"
* 5 Lengte: totaal	6869 mm	22'6"	6926 mm	22'8"	6802 mm	22'3"
6 Lengte: achteras tot bumper	1634 mm	5'4"	1634 mm	5'4"	1590 mm	5'2"
7 Lengte: koppeling tot vooras	1300 mm	4'3"	1300 mm	4'3"	1300 mm	4'3"
8 Lengte: wielbasis	2600 mm	8'6"	2600 mm	8'6"	2600 mm	8'6"
* 9 Vrije storthoogte: laadbak op 45°	3176 mm	10'5"	3140 mm	10'3"	3219 mm	10'6"
** 10 Vrije ruimte: lading over hoogte	3397 mm	11'1"	3397 mm	11'1"	3397 mm	11'1"
** 11 Bodemvrijheid: laadbak op maaiveld	3774 mm	12'4"	3774 mm	12'4"	3775 mm	12'4"
** 12 Hoogte: laadbakpen	4030 mm	13'2"	4030 mm	13'2"	4030 mm	13'2"
** 13 Hoogte: totaal	4920 mm	16'1"	4955 mm	16'3"	4891 mm	16'0"
* 14 Reikwijdte: laadbak op 45°	1054 mm	3'5"	1100 mm	3'7"	1004 mm	3'3"
15 Transporthoogte: laadbakpen	480 mm	1'6"	480 mm	1'6"	480 mm	1'6"
** 16 Graafdiepte	295 mm	11.6"	295 mm	11.6"	294 mm	11.6"
17 Breedte: laadbak	2401 mm	7'10"	2401 mm	7'10"	2401 mm	7'10"
18 Breedte: hartlijn van spoor	1800 mm	5'10"	1800 mm	5'10"	1800 mm	5'10"
19 Draaistraal: over laadbak	5440 mm	17'10"	5452 mm	17'10"	5419 mm	17'9"
20 Breedte: over banden	2259 mm	7'4"	2259 mm	7'4"	2259 mm	7'4"
21 Draaistraal: buitenkant van banden	4716 mm	15'5"	4716 mm	15'5"	4716 mm	15'5"
22 Draaistraal: binnenkant van banden	2446 mm	8'0"	2446 mm	8'0"	2446 mm	8'0"
23 Storthoek in hoogste stand	59 graden		60 graden		59 graden	
24 Storthoek in laagste stand	43 graden		44°		44°	
25 Kantelhoek in transportstand	50 graden		49 graden		50 graden	
26 Vertrekhoek	33 graden		33 graden		33 graden	
27 Knikhoek	40 graden		40 graden		40 graden	
*Kantelmoment – recht (ISO 14397-1)	5099 kg	11,239 lb	4998 kg	11,014 lb	5388 kg	11,875 lb
*Kantelmoment – volledig geknikt (ISO 14397-1)	4240 kg	9,344 lb	4150 kg	9,146 lb	4503 kg	9,925 lb
*Opbrekkracht	6800 kg	14,987 lb	6351 kg	13,998 lb	7392 kg	16,291 lb
*Bedrijfgewicht	8428 kg	18,575 lb	8450 kg	18,624 lb	8240 kg	18,161 lb

De vermelde afmetingen gelden voor een machine met aangebouwde snijkanten en een machinist van 80 kg (176 lb).

De volgende informatie is van toepassing op de machine ten tijde van de uiteindelijke fabricage zoals geconfigureerd voor verkoop in de regio's waarop dit document betrekking heeft. De inhoud van deze verklaring is geldig vanaf de datum van afgifte; de inhoud met betrekking tot de kenmerken en specificaties van de machine kan echter zonder voorafgaande kennisgeving worden gewijzigd. Raadpleeg voor nadere informatie de bedienings- en onderhoudshandleiding van de machine.

Voor meer informatie over duurzaamheid in actie en onze vorderingen, zie <https://www.caterpillar.com/en/company/sustainability>.

Motor

- De Cat® C3.6 motor voldoet aan de Amerikaanse EPA Tier 4 Final en Euro-V emissienormen.
- Cat dieselmotoren moeten gebruikmaken van ULSD (dieselbrandstof met ultra laag zwavelgehalte van 15 ppm of minder) of ULSD gemengd met de volgende brandstoffen met lagere koolstofintensiteit tot:
 - ✓ 20% biodiesel FAME (vetzuurmethylester)
 - ✓ 100% hernieuwbare diesel, HVO (gehydrogeneerde plantaardige olie) en GTL (gas-to-liquid) brandstoffen
 Raadpleeg de richtlijnen voor een succesvolle toepassing. Neem contact op met uw Cat dealer of raadpleeg de "Caterpillar Machine Fluids Recommendations" (SEBU6250) voor meer informatie.

Airconditioningsysteem

- Het airconditioningsysteem van deze machine bevat het gefluoreerde broeikasgas R134a als koelmiddel (aardopwarmingsvermogen = 1430). Het systeem bevat 1,0 kg (2.2 lb) koelmiddel, dat een CO₂-equivalent heeft van 1,430 metrische ton (1.57 US ton).

Verf

- Op basis van de beste beschikbare kennis is de maximaal toelaatbare concentratie, gemeten in delen per miljoen (ppm), van de volgende zware metalen in verf:
 - Barium < 0,01%
 - Cadmium < 0,01%
 - Chroom < 0,01%
 - Lood < 0,01%

Geluidsniveau

Met koelventilatoroerental op maximale waarde

Geluidsdrukkniveau bij de machinist (ISO 6396:2008) – 77 dB(A)*

Geluidsvermogensniveau buiten de cabine - ISO 6395:2008 – 103 dB(A)**

Geluidsdrukkniveau buiten de cabine (SAE J88:2013) – 101 dB(A)**

*De metingen zijn uitgevoerd met correct geïnstalleerde en onderhouden, gesloten cabinedeuren en -ramen.

**Het opgegeven geluidsvermogensniveau voor de configuraties met CE- en UK-markering voldoet aan de testprocedure en voorwaarden die zijn gespecificeerd in 2000/14/EC en UK Noise Regulation 2001 No. 1701.

Oliën en vloeistoffen

- De Caterpillar fabriek vult met ethyleenglycol koelvloeistoffen. Cat antivries/koelvloeistof voor dieselmotoren (DEAC) en Cat Extended Life koelvloeistof (ELC) kunnen worden gerecycled. Raadpleeg uw Cat dealer voor meer informatie.
- Cat Bio HYDO™ Advanced is een biologisch afbreekbare hydrauliekolie met EU-milieukeurmerk.
- Waarschijnlijk zijn er ook nog andere vloeistoffen aanwezig, raadpleeg de Bedienings- en onderhoudshandleiding of de Gids voor toepassingen en installatie voor alle aanbevelingen voor vloeistoffen en onderhoudsintervallen.

Kenmerken en technologie

- De volgende functies en technologie kunnen bijdragen aan brandstofbesparing en/of verlaging van de koolstofuitstoot. De functies kunnen variëren. Raadpleeg uw Cat dealer voor bijzonderheden.
 - Motoruitschakeling bij stationair draaien
 - Geavanceerde elektrohydrauliek
 - Op koelvraag reagerende ventilator voor motor
 - Eco-modus
 - Hydrostatische transmissie
 - Programmeerbare hefarmsensors en blokkeringen
 - Laadbakken van de Performance-serie en geoptimaliseerd scharniermechanisme met Z-stang
 - Trekkraft
 - Software-updates en opsporen van storingen op afstand

Recycling

- De in de machines gebruikte materialen zijn geclassificeerd zoals hieronder met daarbij het gewichtsperscentage bij benadering. Vanwege variaties in productconfiguraties kunnen de volgende waarden in de tabel afwijken.

Type materiaal	Gewichtsperscentage
Staal	60,41%
IJzer	27,24%
Non-ferrometalen	2,77%
Gemengd metaal	0,71%
Gemengd metaal en niet-metaal	0,80%
Kunststof	1,16%
Rubber	2,46%
Gemengd niet-metaal	0,04%
Vloeistof	1,82%
Overig	2,59%
Ongecategoriseerd	0%
Totaal	100%

- Een machine met een hogere recyclingwaarde geeft een efficiënter gebruik van waardevolle natuurlijke hulpbronnen en verhoogt de waarde van het product aan het einde van de levensduur. Volgens ISO 16714 (Machines voor grondverzet – recyclebaarheid en terugwinbaarheid – terminologie en berekeningsmethode), is de waarde voor recyclebaarheid gedefinieerd als het gewichtsperscentage (gewichtfracctie in procent) van de nieuwe machine dat potentieel geschikt is voor recycling, hergebruik of beide.

Alle onderdelen in de stuklijst worden eerst per componenttype geëvalueerd op basis van een lijst van componenten die is gedefinieerd door de normen ISO 16714 en de Japanse CEMA (Construction Equipment Manufacturers Association). Resterende onderdelen worden verder beoordeeld op recyclebaarheid op basis van materiaalsoort.

Door variaties in productconfiguraties kan de volgende waarde in de tabel afwijken.

Recyclebaarheid – 95%

910 Compacte wiellader

Voor uitgebreidere informatie over Cat producten, dealers en branchespecifieke oplossingen bezoekt u onze website: www.cat.com.

© 2022 Caterpillar
Alle rechten voorbehouden

Materialen en specificaties kunnen zonder kennisgeving worden gewijzigd. De op de foto's afgebeelde machines kunnen zijn voorzien van extra uitrusting. Neem contact op met uw Cat dealer voor beschikbare opties.

CAT, CATERPILLAR, LET'S DO THE WORK, de bijbehorende logo's, "Caterpillar Corporate Yellow", de "Power Edge" en Cat "Modern Hex" trade dress, en ook de bedrijfs- en productidentiteit die hier worden gebruikt, zijn handelsmerken van Caterpillar en mogen niet zonder toestemming worden gebruikt.

ADHQ8246-01 (10-2022)
Vervangt ADHQ8246
Versienummer: 14A
(EU, Am North, ANZP, Japan)

