



# Cat<sup>®</sup> 914

## COMPACTE WIELLADER

### KENMERKEN:

- **Cat<sup>®</sup> C3.6 motor** – Voldoet aan EU Stage V en US EPA Tier 4 Final.
- **Geoptimaliseerde Cat hefarm met Z-stang** – De geoptimaliseerde Cat hefarm met Z-stang combineert de graafefficiëntie van een traditionele Z-stang met mogelijkheden voor het dragen van uitrustingsstukken, voor uitstekende prestaties en flexibiliteit. Dankzij parallel heffen en een groot kantelvermogen over het hele werkbereik kunt u lasten veilig, zelfverzekerd en nauwkeurig verplaatsen.
- **Uitrustingsstukken** – De 914 is uitgerust met de exclusieve Cat laadbakken uit de Performance-serie, evenals palletvorken met goed zicht. Deze gereedschappen verhogen de productiviteit en zijn verkrijgbaar met een Integrated Toolcarrier (IT), ISO (wide) en Fusion™-koppeling. Oudere koppelingsgereedschappen zoals bezems, grijperbakken, multifunctionele bakken en andere uitrustingsstukken blijven compatibel.
- **Hydrauliek en Bedieningselementen** – Moderne elektrohydraulica zorgt voor een moeiteloze, nauwkeurige bediening met korte cyclustijden. De alles-in-één-joystick zorgt ervoor dat de machinist zijn ogen op het werk gericht kan houden. De machinist kan het reactievermogen van de machine met één druk op een knop afstellen. Dat betekent dat hij de machine exact op de voor de toepassing gewenste wijze kan instellen. High Flow-optie maakt het gebruik van zelfs de meest veeleisende uitrustingsstukken mogelijk.
- **Getunede aandrijflijn** – Soepel schakelen en een krachtige acceleratie zijn afgestemd op het gemoduleerde hydrostatische remsysteem in het koppelings-/rempedaal, wat resulteert in een ritme voor materiaalverzet. De kruipbak en de elektronische motortoerenregeling maken werken met bezems en sneeuwblazers gemakkelijk. De machinist kan met één simpele druk op de knop wisselen tussen soepel en agressief schakelen.
- **Cabine** – Het zicht rondom wordt verder verbeterd door de beschikbaarheid van een achteruitkijkcamera. De luxe cabine zorgt voor comfort voor de machinist met een verwarmde, luchtgeveerde stoel en gebruiksvriendelijke bedieningselementen. Beschikbare functies zoals implementatie en agressiviteit van Hystat-uitrustingsstukken, rijregeling, hef- en kantelblokkering, vork-/bakmodus en trekkrachtregeling stellen de machinist in staat de machine aan te passen via een soft-touch toetsenbord.
- **Onderhoudsgemak** – Verlengde onderhoudsintervallen en uitstekende toegang voor onderhoud maken dagelijkse controles snel en gemakkelijk, zodat u sneller weer aan het werk kunt.
- **Efficiënt en krachtig** met zijn hoge kantelmomenten in volledig geknikte staat, hoge opbrekkrachten en verbeterd motorvermogen, waardoor dit een gebalanceerde oplossing is voor alle klanttoepassingen.
- **Standaardfuncties voor brandstofbesparing**, zoals de Eco-modus, de op aanvraag werkende koelventilator en automatische motoruitschakeling bij stationair draaien, maken de 914 zowel krachtig als brandstofzuinig.

## Specificaties

### Motor

Motor type	Cat <sup>®</sup> C3.6	
Maximaal brutovermogen:		
Maximaal motortoerental	2350 tpm	
SAE J1995	83 kW	111 hp
ISO 14396	82 kW	110 hp
ISO 14396 (DIN)	82 kW	111 hp
Nominaal nettovermogen:		
Nominaal motortoerental	2200 tpm	
SAE J1349	74 kW	99 hp
ISO 9249	73 kW	98 hp
ISO 9249 (DIN)	73 kW	99 hp
Cilinderinhoud	3,6 L	220 in <sup>3</sup>
Boring	98 mm	3.86 in
Slag	120 mm	4.72 in

### Motor (vervolg)

Maximaal brutokoppel		
SAE J1995	454 Nm	335 lbf-ft
ISO 14396	450 Nm	332 lbf-ft
Maximaal nettokoppel:		
SAE J1349	446 Nm	329 lbf-ft
ISO 9249	443 Nm	327 lbf-ft

- De motor voldoet aan de emissienormen van Tier 4 Final en Stage V.
- Het opgegeven nettovermogen is het beschikbare vermogen aan het vliegwiel plus de voorste aandrijfpomp voor uitrustingsstukken als de motor is uitgerust met een ventilator, luchtfilter, uitlaatdemper en dynamo.



# Compacte wiellader 914

## Laadbakken

Inhoud laadbak – universeel	1,3-1,9 m <sup>3</sup>	1.7-2.5 yd <sup>3</sup>
Inhoud laadbak – licht materiaal	2,5-3,5 m <sup>3</sup>	3.3-4.6 yd <sup>3</sup>

## Stuursysteem

Stuurknikhoek (elke richting)	40 graden	
Maximale opbrengst – stuurpomp	82 L/min	22 gal/min
Maximale werkdruk – stuurpomp	22.500 kPa	3,263 psi
Tijden van stuurcyclus (volledig links naar volledig rechts): Bij 2350 tpm: 90 tpm stuurtoerental	2,8 seconden	
Aantal slagen van stuur - volledig links naar volledig rechts of volledig rechts naar volledig links	3,75 slagen	

## Hydraulisch systeem van lader

Maximale opbrengst – uitrustingsstukpomp	148 L/min	39 gal/min
3e functie, maximale opbrengst, standaard	90 L/min	24 gal/min
3e functie, maximale opbrengst, hoog	120 L/min	32 gal/min
4e functie, maximale opbrengst	90 L/min	24 gal/min
Maximale werkdruk - uitrustingsstukpomp	28.000 kPa	4,061 psi
Overdruk – kantelcilinder	34.000 kPa	4,931 psi
Maximale werkdruk 3e functie	21.000 kPa	3,046 psi
Maximale werkdruk 4e functie	21.000 kPa	3,046 psi

## Cyclustijden van hydrauliek:

Heffen (maaiveldhoogte tot hoogste stand)	5,2 seconden
Storten (bij maximaal bereik)	1,4 seconden
Terugkantelen	2,2 seconden
Zweefstand omlaag (hoogste stand tot maaiveldhoogte)	3,7 seconden
Totale cyclustijd	12,5 seconds

## Inhouden

Brandstoftank	165 L	43.6 gal
Koelsysteem	21,5 L	5.7 gal
Motorcarter	10 L	2.6 gal
Wielassen:		
Differentieel middenvoor	7,5 L	2.0 gal
Differentieel middenachter	7,5 L	2.0 gal
Hydraulisch systeem (inclusief tank)	98 L	25.9 gal
Hydrauliekolietank	55 L	14.5 gal
Transmissie	3,2 L	0.8 gal
Tank voor dieseluitleatvloeistof (DEF)	18 L	4.8 gal

- DEF (Diesel Exhaust Fluid: dieseluitleatvloeistof) die wordt gebruikt in Cat SCR-systemen moet voldoen aan de vereisten zoals beschreven in norm 22241-1 van de Internationale Organisatie voor Standaardisatie (ISO).

## Transmissie

Vooruit en achteruit:		
Toerentalbereik 1*	10 km/h	6.3 mph
Toerentalbereik 2*	20 km/h	12.5 mph
Toerentalbereik 3	40 km/h	25 mph

\*De kruipregeling maakt snelheidsregeling tussen stilstaan en 10 km/h (6.3 mph) mogelijk. De kruipregeling werkt alleen in bereik 1.

## Banden

Standaardmaat	17.5 R25 L2 XTLA
Andere keuzemogelijkheden:	17.5 R25 L3 XHA2 17.5-25 L2/L3 SGL 17.5-25 L3 HRI D/L-3A 17.5 R25 L2 Sneeuw 17.5 R25 Massief

- Er zijn nog andere keuzemogelijkheden voor banden. Vraag uw Cat dealer naar de mogelijkheden.
- Bij bepaalde toepassingen kan het productievermogen van de lader het voor de banden toelaatbare aantal ton-km/h (ton-mph) overschrijden.
- Caterpillar adviseert u een bandenleverancier te raadplegen om alle omstandigheden door te spreken voordat u een band uitkiest.

## Cabine

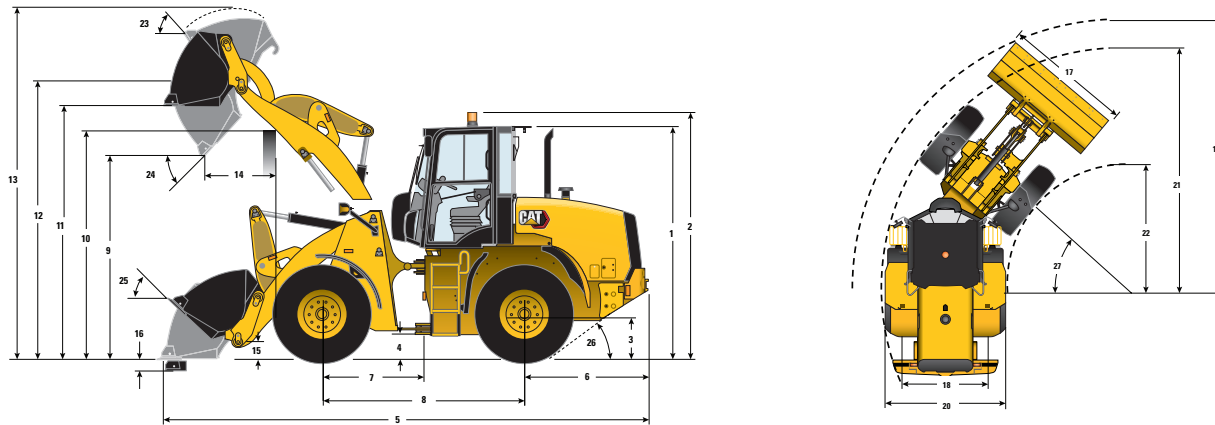
ROPS	ISO 3471:2008
FOPS	ISO 3449:2005

- Cabine en ROPS-constructie (Rollover Protection Structure: constructie voor bescherming bij omkantelen) zijn standaard in Noord-Amerika en Europa.

## Assen

Vóór	Vast Sperdifferentieel (standaard)
Achter	Pendelend ±11 graden Sperdifferentieel (standaard)

## Afmetingen en bedrijfsspecificaties (Alle afmetingen zijn bij benadering. De afmetingen zijn afhankelijk van de gekozen laadbak en banden.)



*afhankelijk van laadbak.	**afhankelijk van banden.	Standaardhefbereik – IT		Standaardhefbereik – ISO		Standaardhefbereik – Vastgepend		Standaardhefbereik – Fusion	
Laadbak bij 100% vulfactor is gebruikt voor onderstaande gegevens		1,5 m <sup>3</sup>	2,0 yd <sup>3</sup>	1,5 m <sup>3</sup>	2,0 yd <sup>3</sup>	1,6 m <sup>3</sup>	2,1 yd <sup>3</sup>	1,5 m <sup>3</sup>	2,0 yd <sup>3</sup>
Band gebruikt voor onderstaande gegevens		17.5 R25 L2 XTLA		17.5 R25 L2 XTLA		17.5 R25 L2 XTLA		17.5 R25 L2 XTLA	
** 1 Hoogte: maaiveld tot cabine		3093 mm	10'1"	3093 mm	10'1"	3093 mm	10'1"	3093 mm	10'1"
** 2 Hoogte: maaiveld tot zwaailamp		3283 mm	10'9"	3283 mm	10'9"	3283 mm	10'9"	3283 mm	10'9"
** 3 Hoogte: maaiveld tot midden van assen		640 mm	2'1"	640 mm	2'1"	640 mm	2'1"	640 mm	2'1"
** 4 Hoogte: bodemvrijheid		405 mm	1'3"	405 mm	1'3"	405 mm	1'3"	405 mm	1'3"
* 5 lengte: totaal		6428 mm	21'1"	6484 mm	21'3"	6356 mm	20'10"	6548 mm	21'5"
6 lengte: achteras tot bumper		1600 mm	5'2"	1600 mm	5'2"	1600 mm	5'2"	1600 mm	5'2"
7 lengte: koppeling tot vooras		1300 mm	4'3"	1300 mm	4'3"	1300 mm	4'3"	1300 mm	4'3"
8 lengte: wielbasis		2600 mm	8'6"	2600 mm	8'6"	2600 mm	8'6"	2600 mm	8'6"
* 9 Vrije storthoogte: laadbak op 45°		2775 mm	9'1"	2738 mm	8'11"	2820 mm	9'3"	2652 mm	8'8"
** 10 Vrije ruimte: lading over hoogte		3315 mm	10'10"	3315 mm	10'10"	3315 mm	10'10"	3315 mm	10'10"
** 11 Bodemvrijheid: laadbak op maaiveld		3446 mm	11'3"	3446 mm	11'3"	3447 mm	11'3"	3377 mm	11'0"
** 12 Hoogte: laadbakpen		3701 mm	12'1"	3701 mm	12'1"	3701 mm	12'1"	3701 mm	12'1"
** 13 Hoogte: totaal		4674 mm	15'4"	4695 mm	15'4"	4621 mm	15'1"	4593 mm	15'0"
* 14 Reikwijdte: laadbak op 45°		847 mm	2'9"	889 mm	2'10"	790 mm	2'7"	748 mm	2'5"
15 Transporthoogte: laadbakpen		317 mm	1'0"	322 mm	1'0"	317 mm	1'0"	327 mm	1'0"
** 16 Graafdiepte		90 mm	3,5"	90 mm	3,5"	90 mm	3,5"	189 mm	7,5"
17 Breedte: laadbak		2401 mm	7'10"	2401 mm	7'10"	2401 mm	7'10"	2401 mm	7'10"
18 Breedte - hartlijn van spoor		1800 mm	5'10"	1800 mm	5'10"	1800 mm	5'10"	1800 mm	5'10"
19 Draaistraal: over laadbak		5222 mm	17'1"	5240 mm	17'2"	5200 mm	17'0"	5267 mm	17'3"
20 Breedte: over banden		2259 mm	7'4"	2259 mm	7'4"	2259 mm	7'4"	2259 mm	7'4"
21 Draaistraal - buitenkant van banden		4741 mm	15'6"	4741 mm	15'6"	4741 mm	15'6"	4716 mm	15'5"
22 Draaistraal: binnenkant van banden		2426 mm	7'11"	2426 mm	7'11"	2426 mm	7'11"	2446 mm	8'0"
23 Storthoek in hoogste stand		57 graden		57 graden		57 graden		58 graden	
24 Storthoek in hoogste stand		47 graden		48 graden		48 graden		46 graden	
25 Kantelhoek in transportstand		42 graden		42 graden		42 graden		42 graden	
26 Vertrekhoek		33 graden		33 graden		33 graden		33 graden	
27 Knikhoek		40 graden		40 graden		40 graden		40 graden	
*Kantelmoment – recht (ISO 14397-1)		6292 kg	13,867 lb	6149 kg	13,551 lb	6649 kg	14,654 lb	5803 kg	12,789 lb
*Kantelmoment – volledig geknikt (ISO 14397-1)		5265 kg	11,603 lb	5140 kg	11,328 lb	5586 kg	12,312 lb	4892 kg	10,643 lb
*Opbrekkracht		7357 kg	16,214 lb	6924 kg	15,259 lb	7981 kg	17,589 lb	7090 kg	15,625 lb
*Bedrijfgewicht		8646 kg	19,056 lb	8668 kg	19,103 lb	8458 kg	18,641 lb	8821 kg	19,442 lb

De vermelde afmetingen gelden voor een machine met aangebouwde snijkanten en een machinist van 80 kg (176 lb).

# Compacte wiellader 914

## Afmetingen en bedrijfsspecificaties (Alle afmetingen zijn bij benadering. De afmetingen zijn afhankelijk van de gekozen laadbak en banden.)

*afhankelijk van laadbak. **afhankelijk van banden.	Hoog hefbereik – IT		Hoog hefbereik – ISO		Hoog hefbereik – vastgepend		Hoog hefbereik – Fusion	
	1,5 m <sup>3</sup>	2,0 yd <sup>3</sup>	1,5 m <sup>3</sup>	2,0 yd <sup>3</sup>	1,6 m <sup>3</sup>	2,1 yd <sup>3</sup>	1,5 m <sup>3</sup>	2,0 yd <sup>3</sup>
Laadbak bij 100% vulfactor is gebruikt voor onderstaande gegevens								
Band gebruikt voor onderstaande gegevens	17.5 R25 L2 XTLA		17.5 R25 L2 XTLA		17.5 R25 L2 XTLA		17.5 R25 L2 XTLA	
** 1 Hoogte: maaiveld tot cabine	3093 mm	10'1"	3093 mm	10'1"	3093 mm	10'1"	3093 mm	10'1"
** 2 Hoogte: maaiveld tot zwaailamp	3283 mm	10'9"	3283 mm	10'9"	3283 mm	10'9"	3283 mm	10'9"
** 3 Hoogte: maaiveld tot midden van assen	640 mm	2'1"	640 mm	2'1"	640 mm	2'1"	640 mm	2'1"
** 4 Hoogte: bodemvrijheid	405 mm	1'3"	405 mm	1'3"	405 mm	1'3"	405 mm	1'3"
* 5 lengte: totaal	6971 mm	22'10"	7027 mm	23'0"	6899 mm	22'7"	7069 mm	23'2"
6 lengte: achteras tot bumper	1600 mm	5'2"	1600 mm	5'2"	1600 mm	5'2"	1600 mm	5'2"
7 lengte: koppeling tot vooras	1300 mm	4'3"	1300 mm	4'3"	1300 mm	4'3"	1300 mm	4'3"
8 lengte: wielbasis	2600 mm	8'6"	2600 mm	8'6"	2600 mm	8'6"	2600 mm	8'6"
* 9 Vrije storthoogte: laadbak op 45°	3141 mm	10'3"	3105 mm	10'2"	3188 mm	10'5"	3025 mm	9'11"
** 10 Vrije ruimte: lading over hoogte	3429 mm	11'2"	3429 mm	11'2"	3429 mm	11'2"	3429 mm	11'2"
** 11 Bodemvrijheid: laadbak op maaiveld	3800 mm	12'5"	3799 mm	12'5"	3800 mm	12'5"	3730 mm	12'2"
** 12 Hoogte: laadbakpen	4055 mm	13'3"	4055 mm	13'3"	4055 mm	13'3"	4055 mm	13'3"
** 13 Hoogte: totaal	5027 mm	16'5"	5048 mm	16'6"	4974 mm	16'3"	4947 mm	16'2"
* 14 Reikwijdte: laadbak op 45°	1083 mm	3'6"	1127 mm	3'8"	1029 mm	3'4"	1003 mm	3'3"
15 Transporthoogte: laadbakpen	483 mm	1'6"	455 mm	1'5"	483 mm	1'6"	471 mm	1'6"
** 16 Graafdiepte	273 mm	10,7"	273 mm	10,7"	272 mm	10,7"	373 mm	12'7"
17 Breedte: laadbak	2401 mm	7'10"	2401 mm	7'10"	2401 mm	7'10"	2401 mm	7'10"
18 Breedte - hartlijn van spoor	1800 mm	5'10"	1800 mm	5'10"	1800 mm	5'10"	1800 mm	5'10"
19 Draaistraal: over laadbak	5471 mm	17'11"	5484 mm	17'11"	5448 mm	17'10"	5525 mm	18'1"
20 Breedte: over banden	2259 mm	7'4"	2259 mm	7'4"	2259 mm	7'4"	2259 mm	7'4"
21 Draaistraal - buitenkant van banden	4741 mm	15'6"	4741 mm	15'6"	4741 mm	15'6"	4716 mm	15'5"
22 Draaistraal: binnenkant van banden	2426 mm	7'11"	2426 mm	7'11"	2426 mm	7'11"	2446 mm	8'0"
23 Storthoek in hoogste stand	59 graden		60 graden		59 graden		60 graden	
24 Storthoek in laagste stand	44 graden		44 graden		44 graden		42 graden	
25 Kantelhoek in transportstand	49 graden		49 graden		50 graden		50 graden	
26 Vertrekhoek	33 graden		33 graden		33 graden		33 graden	
27 Knikhoek	40 graden		40 graden		40 graden		40 graden	
*Kantelmoment – recht (ISO 14397-1)	5497 kg	12,114 lb	5390 kg	11,879 lb	5797 kg	12,775 lb	5088 kg	11,213 lb
*Kantelmoment – volledig geknikt (ISO 14397-1)	4567 kg	10,066 lb	4474 kg	9,860 lb	4841 kg	10,669 lb	4201 kg	9,258 lb
*Opbrekkracht	7466 kg	16,456 lb	7024 kg	15,481 lb	8100 kg	17,853 lb	7180 kg	15,823 lb
*Bedrijfgewicht	8946 kg	19,717 lb	8968 kg	19,765 lb	8758 kg	19,302 lb	9121 kg	20,103 lb

De vermelde afmetingen gelden voor een machine met aangebouwde snijkanten en een machinist van 80 kg (176 lb).

De volgende informatie is van toepassing op de machine ten tijde van de uiteindelijke fabricage zoals geconfigureerd voor verkoop in de regio's waarop dit document betrekking heeft. De inhoud van deze verklaring is geldig vanaf de datum van afgifte; de inhoud met betrekking tot de kenmerken en specificaties van de machine kan echter zonder voorafgaande kennisgeving worden gewijzigd. Raadpleeg voor nadere informatie de bedienings- en onderhoudshandleiding van de machine.

Voor meer informatie over duurzaamheid in actie en onze vorderingen, zie <https://www.caterpillar.com/en/company/sustainability>.

## Motor

- De Cat® C3.6 motor voldoet aan de Amerikaanse EPA Tier 4 Final en Euro-V emissienormen.
  - Cat dieselmotoren moeten gebruikmaken van UISD (dieselbrandstof met ultra laag zwavelgehalte van 15 ppm of minder) of UISD gemengd met de volgende brandstoffen met lagere koolstofintensiteit tot:
    - ✓ 20% biodiesel FAME (vetzuurmethylester)
    - ✓ 100% hernieuwbare diesel, HVO (gehydrogeneerde plantaardige olie) en GTI (gas-to-liquid) brandstoffen
- Raadpleeg de richtlijnen voor een succesvolle toepassing. Neem contact op met uw Cat dealer of raadpleeg de “Caterpillar Machine Fluids Recommendations” (SEBU6250) voor meer informatie.

## Airconditioningsysteem

- Het airconditioningsysteem van deze machine bevat het gefluoreerde broeikasgas R134a als koelmiddel (aardopwarmingsvermogen = 1430). Het systeem bevat 1,0 kg (2.2 lb) koelmiddel, dat een CO<sub>2</sub>-equivalent heeft van 1,430 metrische ton (1.57 US ton).

## Verf

- Op basis van de beste beschikbare kennis is de maximaal toelaatbare concentratie, gemeten in delen per miljoen (ppm), van de volgende zware metalen in verf:
  - Barium < 0,01%
  - Cadmium < 0,01%
  - Chroom < 0,01%
  - lood < 0,01%

## Geluidsniveau

Met koelventilatoroerental op maximale waarde

Geluidsdrukniveau bij de machinist (ISO 6396:2008) – 77 dB(A)\*

Geluidsvermogensniveau buiten de cabine - ISO 6395:2008 – 103 dB(A)\*\*

Geluidsdrukniveau buiten de cabine (SAE J88:2013) – 101 dB(A)\*\*

\*De metingen zijn uitgevoerd met correct geïnstalleerde en onderhouden, gesloten cabinedeuren en -ramen.

\*\*Het opgegeven geluidsvermogensniveau voor de configuraties met CE- en UK-markering voldoet aan de testprocedure en voorwaarden die zijn gespecificeerd in 2000/14/EC en UK Noise Regulation 2001 No. 1701.

## Oliën en vloeistoffen

- De Caterpillar fabriek vult met ethyleenglycol koelvloeistoffen. Cat antivries/koelvloeistof voor dieselmotoren (DEAC) en Cat Extended life koelvloeistof (EIC) kunnen worden gerecycled. Raadpleeg uw Cat dealer voor meer informatie.
- Cat Bio HYDO™ Advanced is een biologisch afbreekbare hydrauliekolie met EU-milieukeurmerk.
- Waarschijnlijk zijn er ook nog andere vloeistoffen aanwezig, raadpleeg de Bedienings- en onderhoudshandleiding of de Gids voor toepassingen en installatie voor alle aanbevelingen voor vloeistoffen en onderhoudsintervallen.

## Kenmerken en technologie

- De volgende functies en technologie kunnen bijdragen aan brandstofbesparing en/of verlaging van de koolstofuitstoot. De functies kunnen variëren. Raadpleeg uw Cat dealer voor bijzonderheden.
  - Motoruitschakeling bij stationair draaien
  - Geavanceerde elektrohydrauliek
  - Op koelvraag reagerende ventilator voor motor
  - Eco-modus
  - Hydrostatische transmissie
  - Programmeerbare hefarmsensors en blokkeringen
  - laadbakken van de Performance-serie en geoptimaliseerd scharniermechanisme met Z-stang
  - Trekkraft
  - Software-updates en opsporen van storingen op afstand

## Recycling

- De in de machines gebruikte materialen zijn geclassificeerd zoals hieronder met daarbij het gewichtspercentage bij benadering. Vanwege variaties in productconfiguraties kunnen de volgende waarden in de tabel afwijken.

Type materiaal	Gewichtspercentage
Staal	60,41%
IJzer	27,24%
Non-ferrometalen	2,77%
Gemengd metaal	0,71%
Gemengd metaal en niet-metaal	0,80%
Kunststof	1,16%
Rubber	2,46%
Gemengd niet-metaal	0,04%
Vloeistof	1,82%
Overig	2,59%
Ongecategoriseerd	0%
Totaal	100%

- Een machine met een hogere recyclingwaarde geeft een efficiënter gebruik van waardevolle natuurlijke hulpbronnen en verhoogt de waarde van het product aan het einde van de levensduur. Volgens ISO 16714 (Machines voor grondverzet – recyclebaarheid en terugwinbaarheid – terminologie en berekeningsmethode), is de waarde voor recyclebaarheid gedefinieerd als het gewichtspercentage (gewichtsfractie in procent) van de nieuwe machine dat potentieel geschikt is voor recycling, hergebruik of beide.

Alle onderdelen in de stuklijst worden eerst per componenttype geëvalueerd op basis van een lijst van componenten die is gedefinieerd door de normen ISO 16714 en de Japanse CEMA (Construction Equipment Manufacturers Association). Resterende onderdelen worden verder beoordeeld op recyclebaarheid op basis van materiaalsoort.

Door variaties in productconfiguraties kan de volgende waarde in de tabel afwijken.

Recyclebaarheid - 95%





# Compacte wiellader 914

---

Voor uitgebreidere informatie over Cat producten, dealers en branchespecifieke oplossingen bezoekt u onze website: [www.cat.com](http://www.cat.com).

© 2022 Caterpillar  
Alle rechten voorbehouden

Materialen en specificaties kunnen zonder kennisgeving worden gewijzigd. De op de foto's afgebeelde machines kunnen zijn voorzien van extra uitrusting. Neem contact op met uw Cat dealer voor beschikbare opties.

CAT, CATERPILLAR, IET'S DO THE WORK, de bijbehorende logo's, "Caterpillar Corporate Yellow", de "Power Edge" en Cat "Modern Hex" trade dress, en ook de bedrijfs- en productidentiteit die hier worden gebruikt, zijn handelsmerken van Caterpillar en mogen niet zonder toestemming worden gebruikt.

ADHQ8247-01 (10-2020)  
Vervangt ADHQ8247  
Versienummer: 14A  
(EU, Am North, ANZP, Japan)

